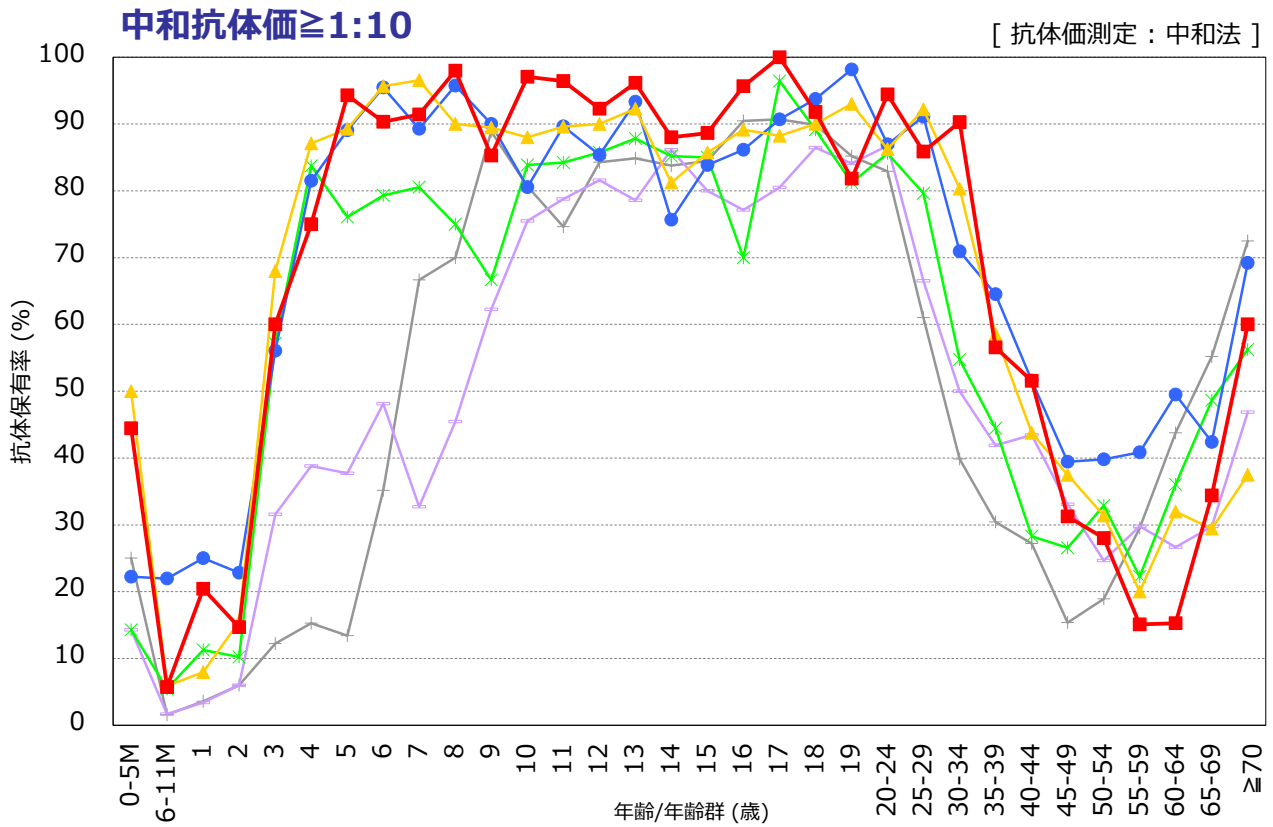


年齢/年齢群別の日本脳炎抗体保有状況の年度比較, 2008~2019年^{※1}

～ 2019年度感染症流行予測調査より ～

※1 2019年度は2020年7月現在暫定値



調査年度 (対象者数) 2008 (n=3,216) 2010 (n=2,870) 2012 (n=2,074) 2014 (n=2,229) 2016 (n=1,599) 2019 (n=1,970)

流行予測2019