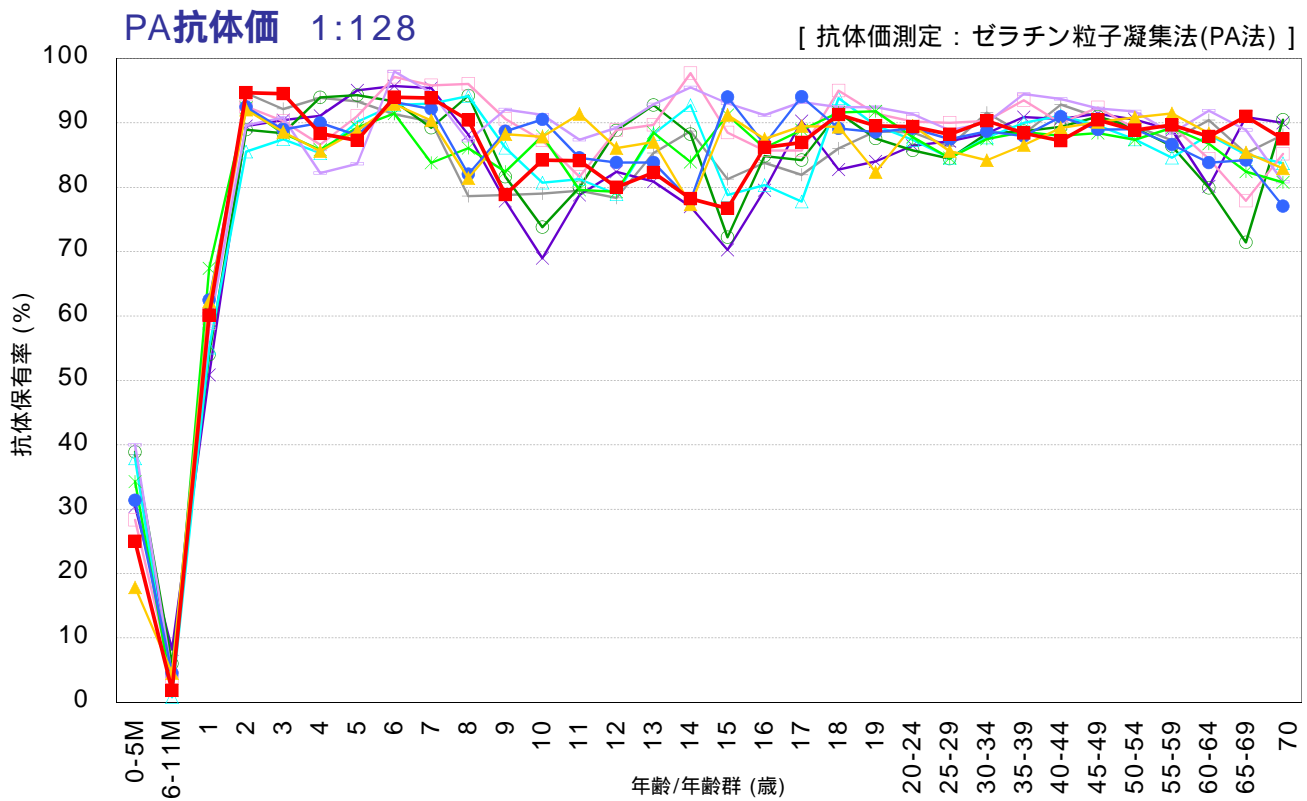
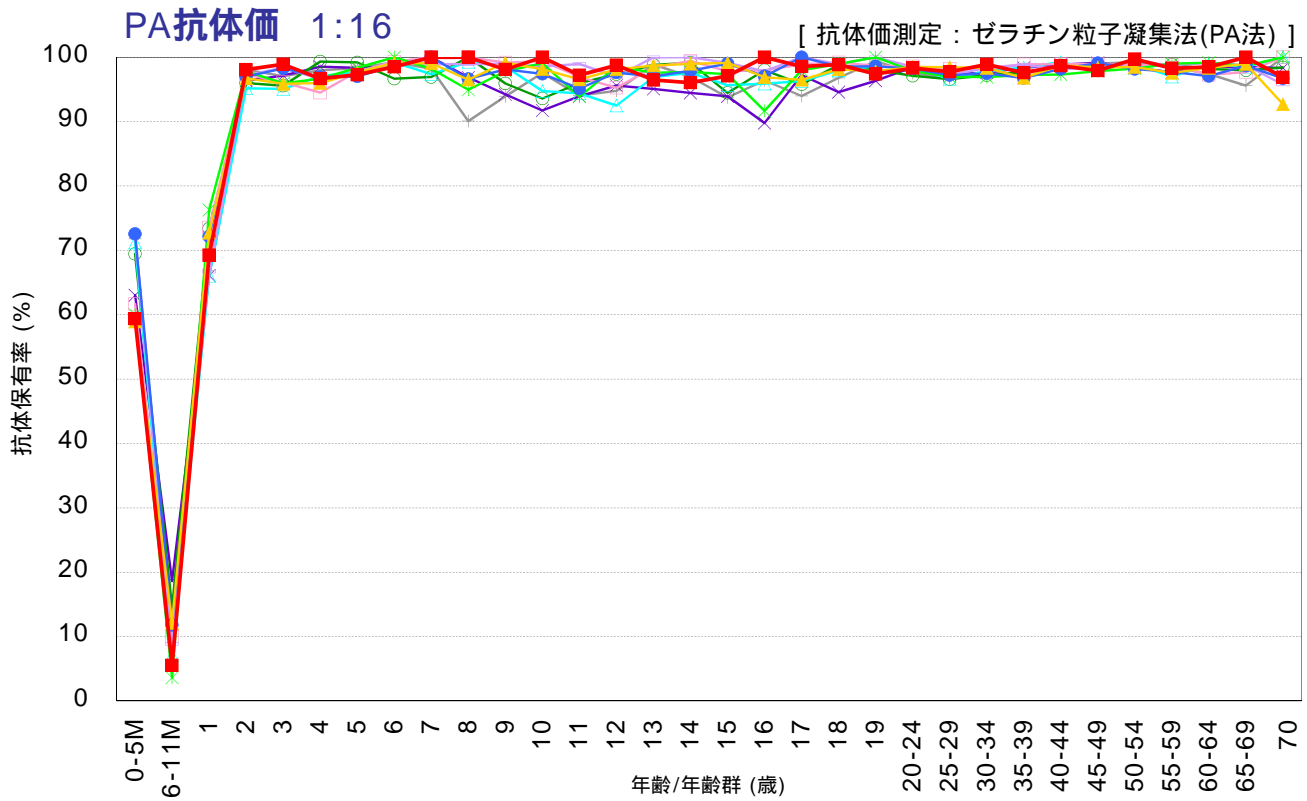


# 年齢/年齢群別の麻疹抗体保有状況の年度比較, 2007～2016年

～ 2016年度感染症流行予測調査より ～



調査年度 2007 (n=6,939) 2008 (n=7,013) 2009 (n=6,894) 2010 (n=7,159) 2011 (n=7,412)  
 (対象者数) 2012 (n=6,860) 2013 (n=6,980) 2014 (n=6,786) 2015 (n=6,601) 2016 (n=6,462)