

直近の感染状況等（1）

○新規感染者数の動向（対人口10万人（人））

	4/15～4/21	4/22～4/28	4/29～5/5
全国	24.15人（30,470人）↑	27.62人（34,850人）↑	27.88人（35,175人）↑
北海道	13.60人（714人）↑	20.19人（1,060人）↑	27.71人（1,455人）↑
埼玉	17.36人（1,276人）↑	18.99人（1,396人）↑	20.08人（1,476人）↑
千葉	14.76人（924人）↑	14.95人（936人）↑	16.20人（1,014人）↑
東京	33.45人（4,657人）↑	38.14人（5,309人）↑	40.17人（5,592人）↑
神奈川	15.97人（1,469人）↑	17.50人（1,610人）↑	17.45人（1,605人）↓
愛知	19.93人（1,505人）↑	25.25人（1,907人）↑	29.33人（2,215人）↑
京都	29.93人（773人）↑	37.67人（973人）↑	35.27人（911人）↓
大阪	89.82人（7,912人）↑	89.57人（7,890人）↓	78.70人（6,933人）↓
兵庫	59.15人（3,233人）↑	66.54人（3,637人）↑	54.10人（2,957人）↓
福岡	19.73人（1,007人）↑	39.83人（2,033人）↑	44.51人（2,272人）↑
沖縄	50.79人（738人）↓	39.99人（581人）↓	30.97人（450人）↓

○検査体制の動向（検査数、陽性者割合）

	4/5～4/11	4/12～4/18	4/19～4/25
全国	355,880件↓ 6.0%↑	449,683件↑ 6.2%↑	567,849件↑ 5.9%↓
北海道	15,633件↑ 3.5%↑	17,642件↑ 3.4%↓	12,325件↓ 7.2%↑
埼玉	22,144件↓ 4.2%↑	26,524件↑ 4.2%→	40,663件↑ 3.5%↓
千葉	15,470件↓ 4.0%↑	24,597件↑ 3.5%↓	33,003件↑ 2.7%↓
東京	50,609件↓ 6.5%↑	74,339件↑ 5.5%↓	92,527件↑ 5.5%→
神奈川	18,448件↑ 5.1%↑	20,708件↑ 6.4%↑	22,523件↑ 6.8%↑
愛知	11,632件↑ 8.5%↑	14,419件↑ 9.6%↑	18,951件↑ 9.3%↓
京都	6,928件↑ 7.6%↑	9,968件↑ 6.5%↓	12,570件↑ 7.6%↑
大阪	51,155件↓ 11.1%↑	75,477件↑ 10.1%↓	91,676件↑ 8.3%↑
兵庫	12,792件↓ 14.8%↑	19,221件↑ 15.6%↑	23,362件↑ 15.0%↓
福岡	13,150件↑ 2.6%↑	14,793件↑ 5.1%↑	22,607件↑ 7.4%↑
沖縄	4,975件↓ 16.3%↑	6,878件↑ 11.6%↓	7,141件↑ 8.8%↓

※ ↑は前週と比べ増加、↓は減少、→は同水準を意味する。

直近の感染状況等（2）

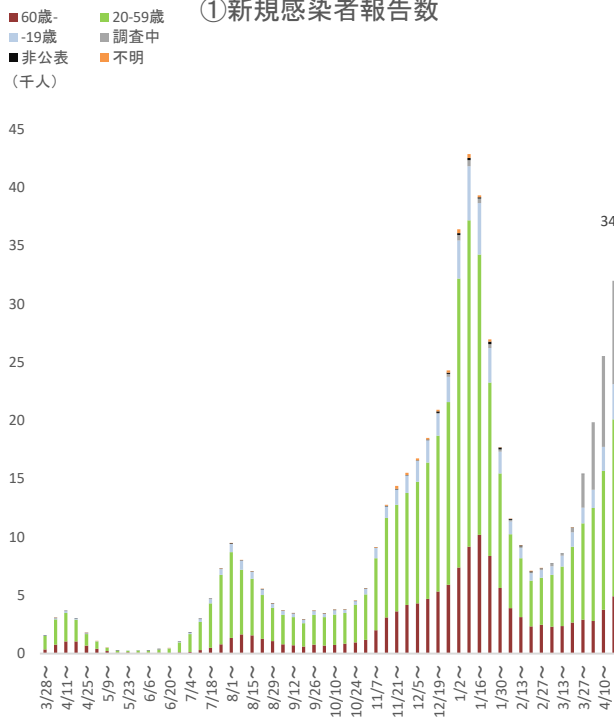
○入院患者数の動向（入院者数(対受入確保病床数)

○重症者数の動向（入院者数(対受入確保病床数)

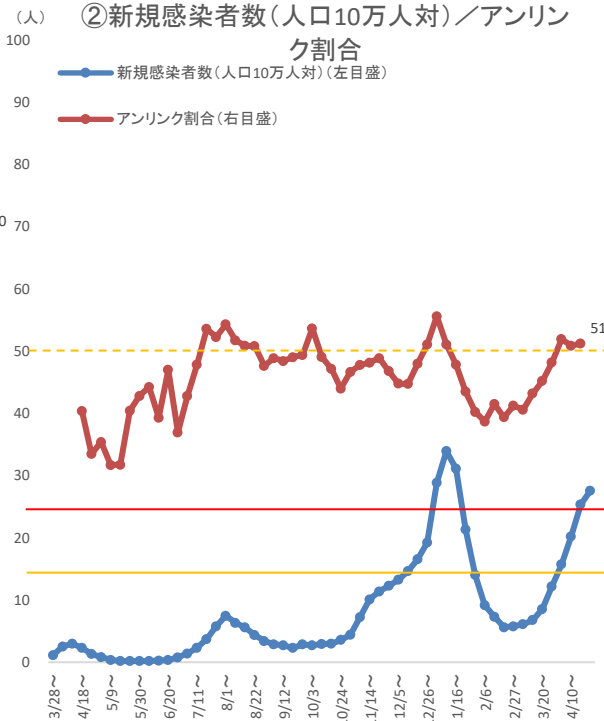
	4/14	4/21	4/28	4/14	4/21	4/28
全国	9,423人(29.8%) ↑	11,279人(35.3%) ↑	13,089人(40.0%) ↑	979人(21.8%) ↑	1230人(27.3%) ↑	1328人(27.6%) ↑
北海道	478人(26.2%) ↑	569人(31.2%) ↑	624人(34.2%) ↑	18人(11.1%) ↓	23人(14.2%) ↑	21人(13.0%) ↓
埼玉	476人(31.5%) ↓	485人(32.5%) ↑	582人(38.5%) ↑	30人(15.0%) ↓	32人(16.0%) ↑	31人(15.5%) ↓
千葉	331人(24.3%) ↓	335人(24.6%) ↑	352人(25.9%) ↑	15人(8.3%) ↑	10人(5.6%) ↓	18人(10.0%) ↑
東京	1,450人(24.0%) ↑	1,643人(27.2%) ↑	1,979人(32.7%) ↑	333人(32.5%) ↓	368人(35.9%) ↑	404人(33.5%) ↑
神奈川	339人(21.8%) ↑	371人(20.7%) ↑	431人(24.1%) ↑	27人(14.2%) ↑	28人(14.1%) ↑	38人(19.1%) ↑
愛知	304人(25.0%) ↑	389人(32.0%) ↑	469人(38.6%) ↑	7人(5.6%) ↑	15人(11.9%) ↑	29人(23.0%) ↑
京都	208人(45.9%) ↑	252人(54.1%) ↑	279人(59.5%) ↑	19人(22.1%) ↑	24人(27.9%) ↑	27人(31.4%) ↑
大阪	1,338人(66.2%) ↑	1,664人(82.3%) ↑	1,860人(81.0%) ↑	302人(65.1%) ↑	418人(90.1%) ↑	408人(71.6%) ↓
兵庫	620人(73.9%) ↑	693人(82.6%) ↑	732人(78.3%) ↑	77人(64.2%) ↑	89人(74.2%) ↑	93人(77.5%) ↑
福岡	177人(23.0%) ↓	260人(32.4%) ↑	399人(46.5%) ↑	7人(6.3%) ↑	14人(12.6%) ↑	22人(19.5%) ↑
沖縄	429人(84.6%) ↑	469人(87.5%) ↑	392人(73.1%) ↓	29人(46.0%) ↑	40人(63.5%) ↑	38人(60.3%) ↓

※ 「入院患者数の動向」は、厚生労働省「新型コロナウイルス感染症患者の療養状況、病床数等に関する調査」による。この調査では、記載日の0時時点で調査・公表している。
 ↑は前週と比べ増加、↓は減少、→は同水準を意味する。

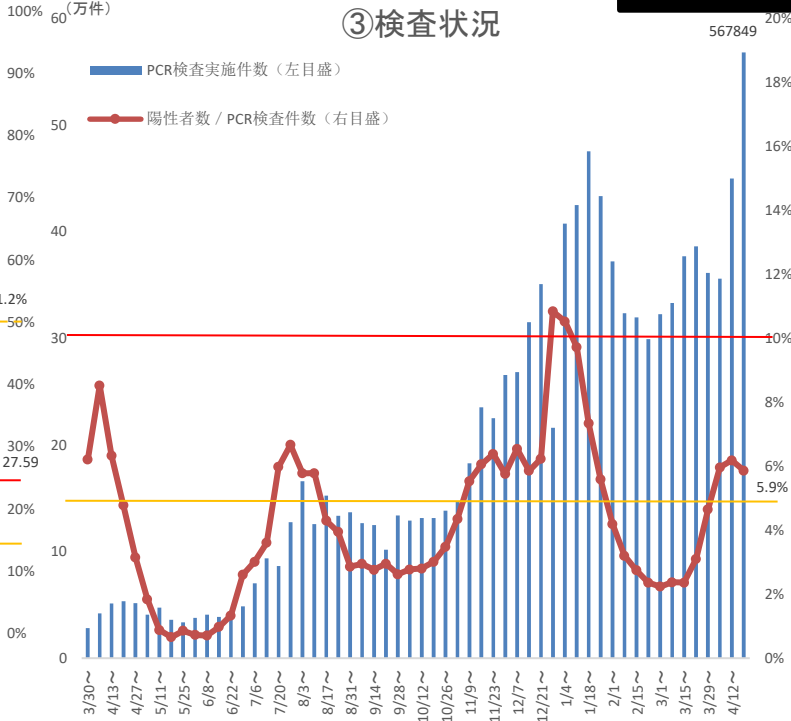
①新規感染者報告数



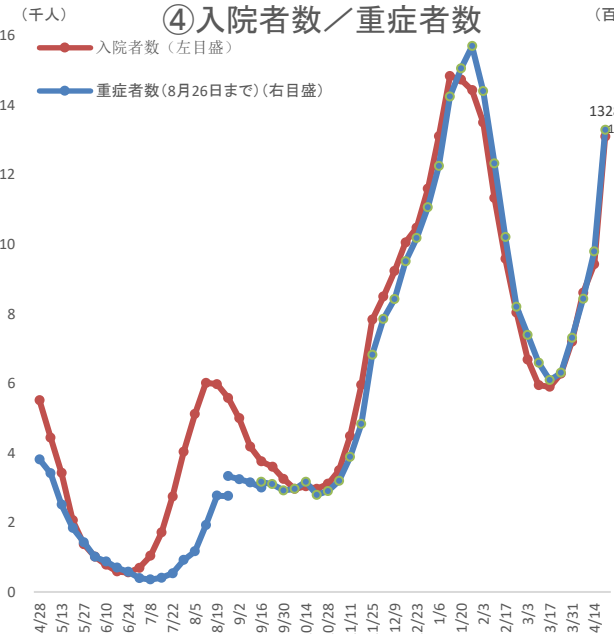
②新規感染者数(人口10万人対)／アンリンク割合



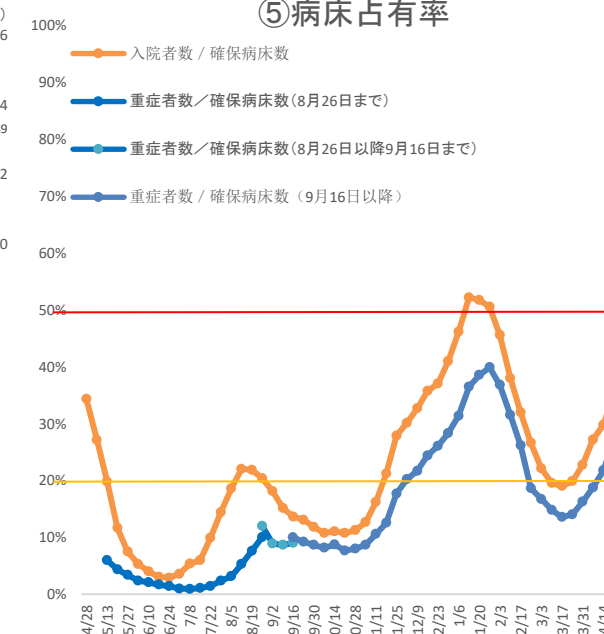
③検査状況



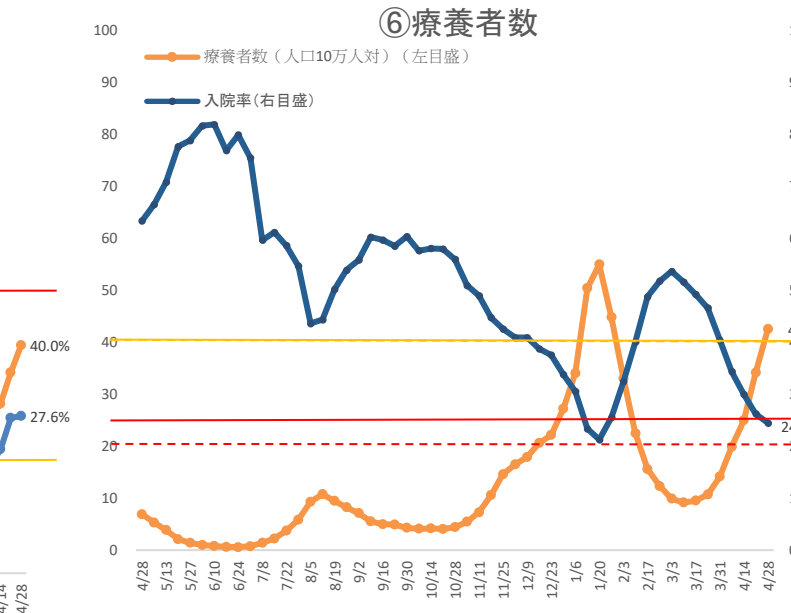
④入院者数／重症者数



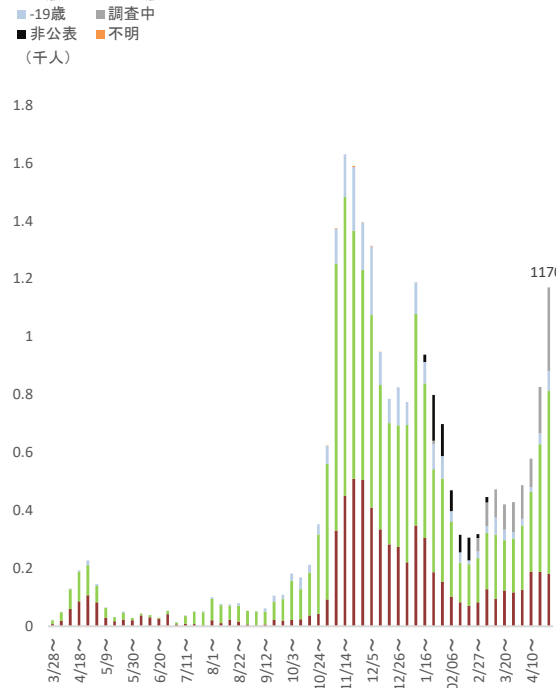
⑤病床占有率



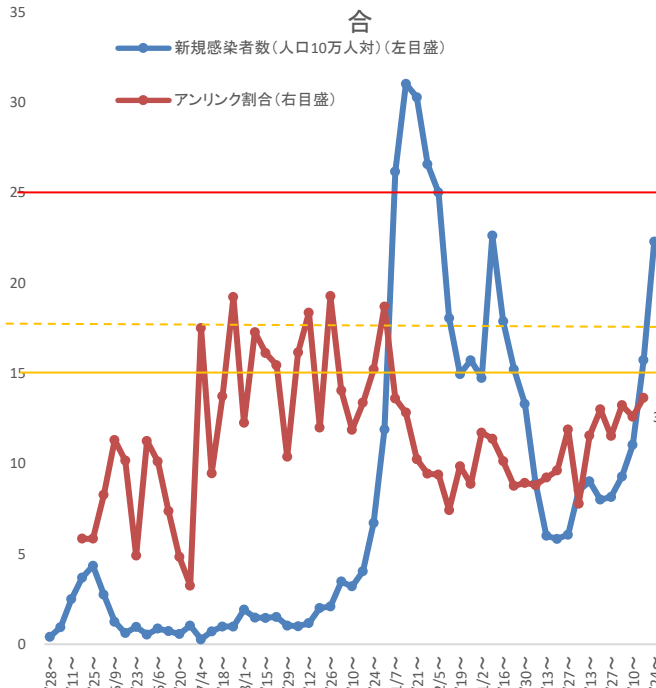
⑥療養者数



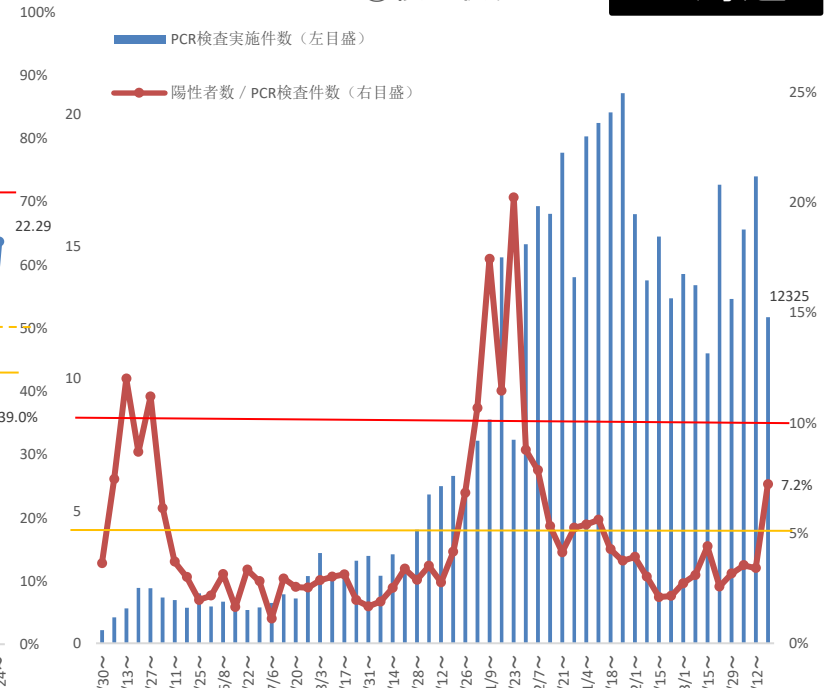
①新規感染者報告数



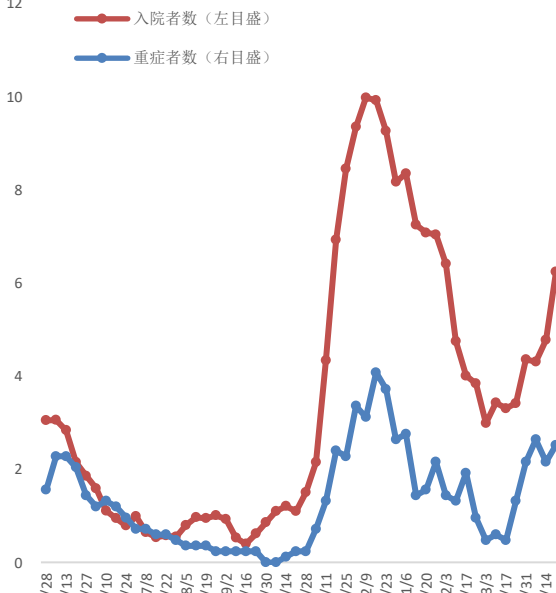
②新規感染者数(人口10万人対)／アリンク割



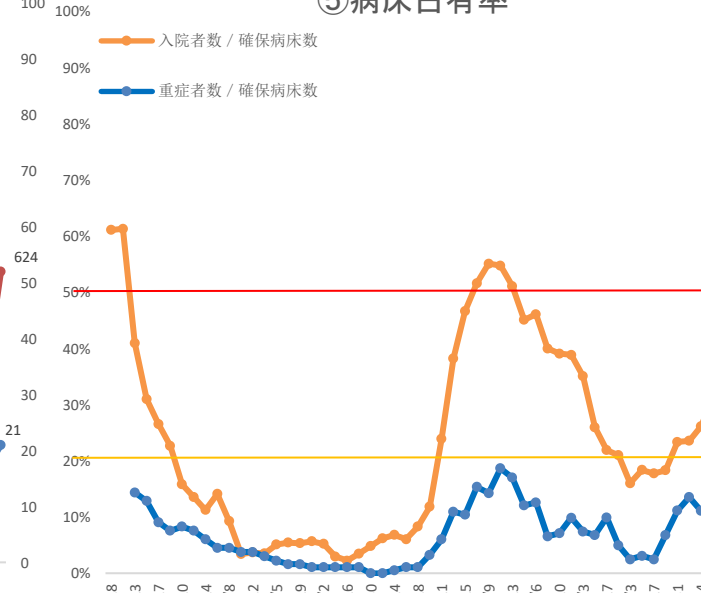
③検査状況



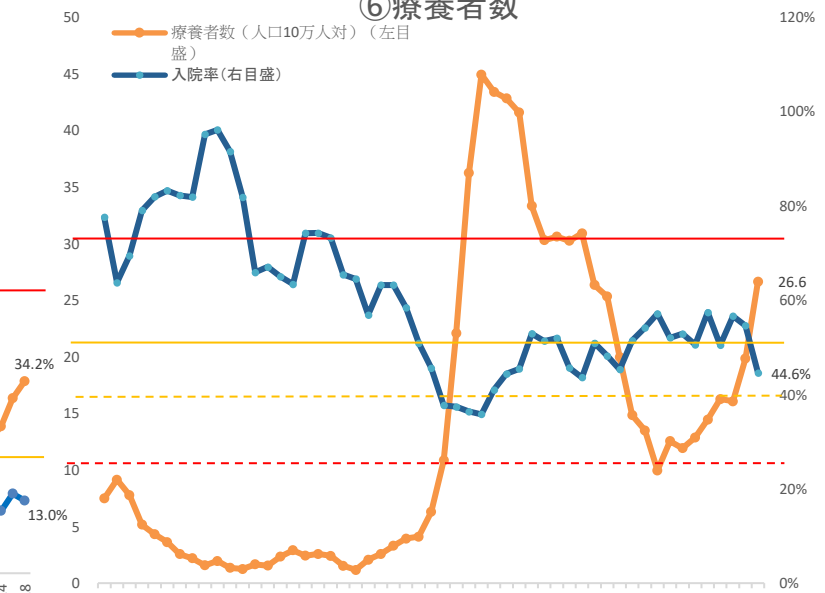
④入院者数／重症者数

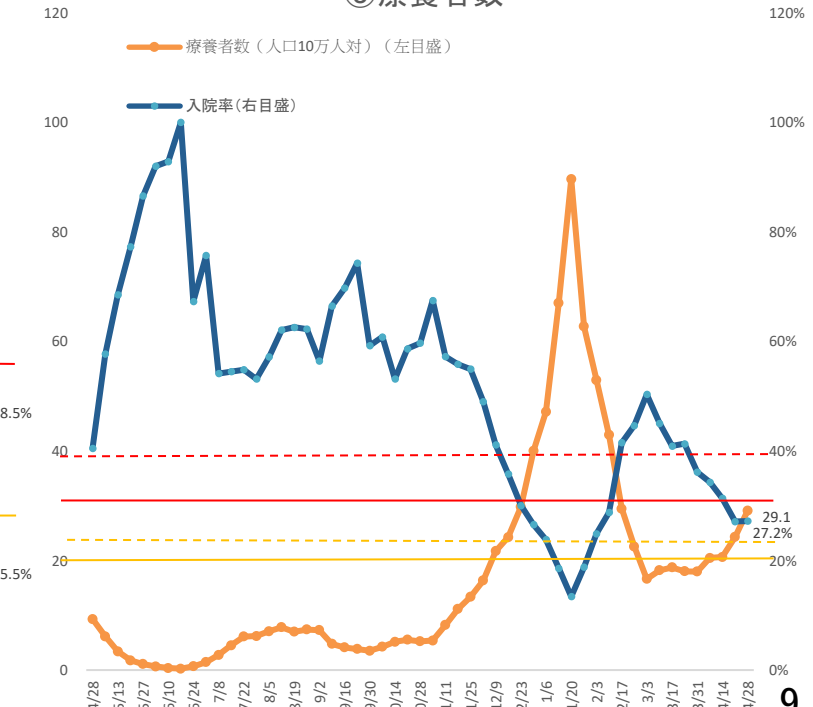
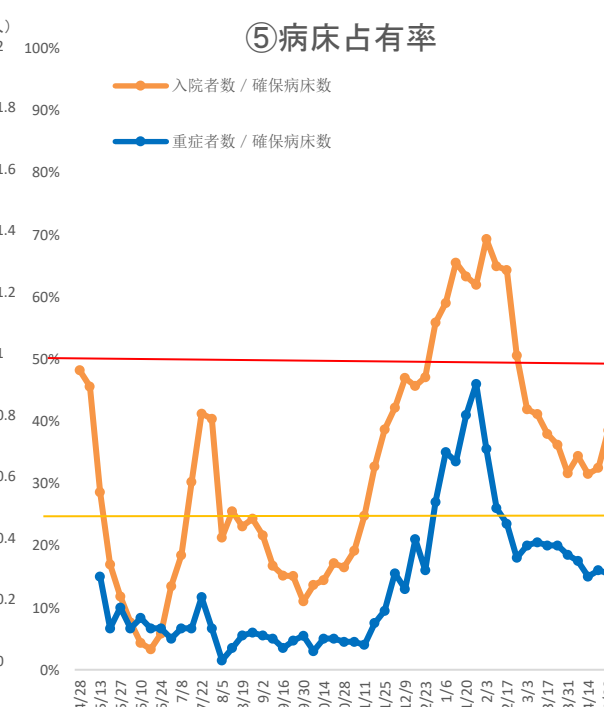
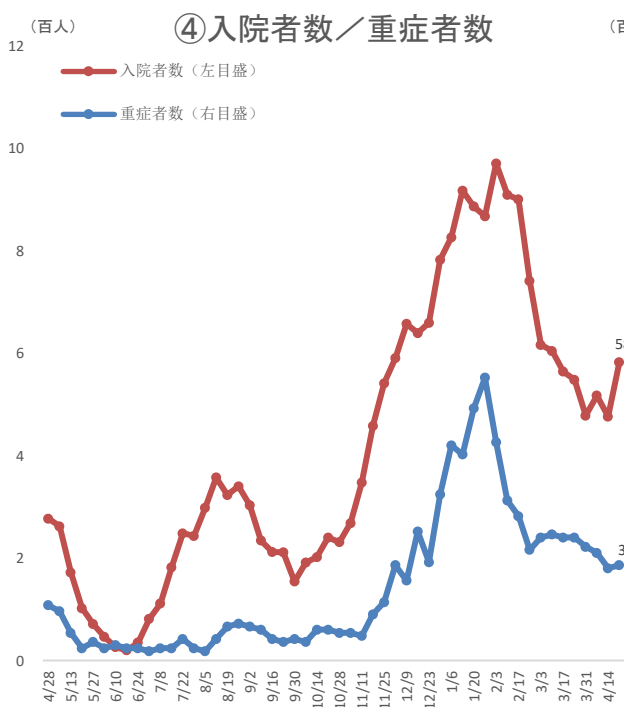
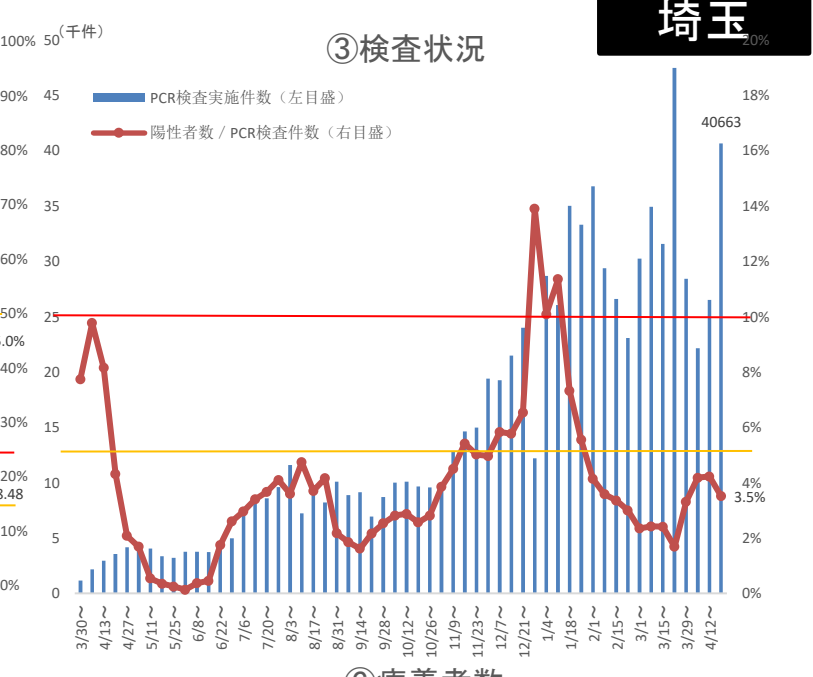
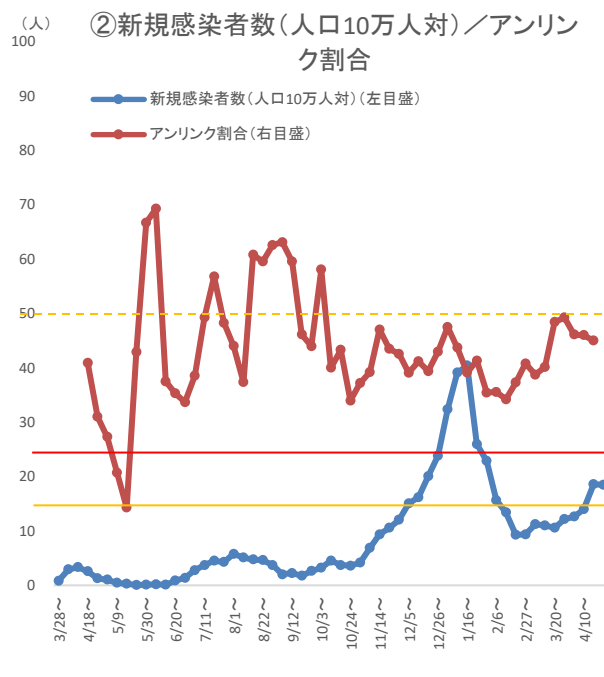
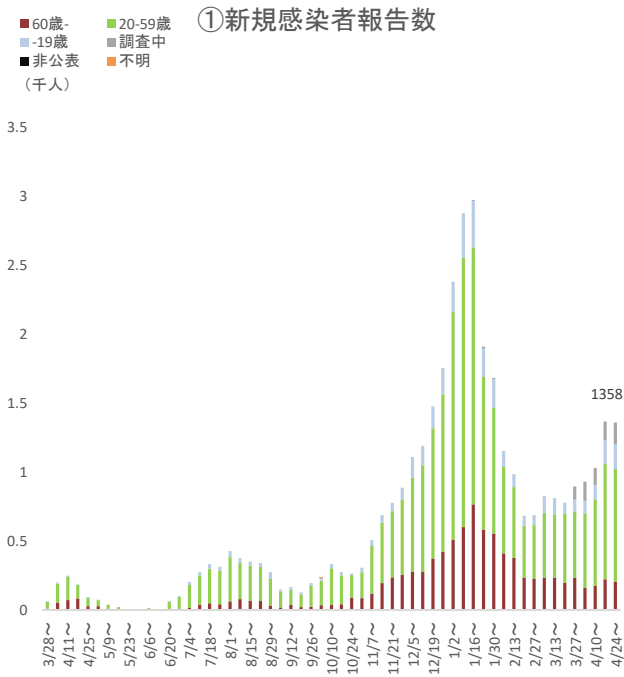


⑤病床占有率

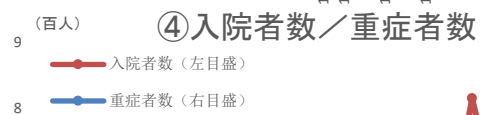
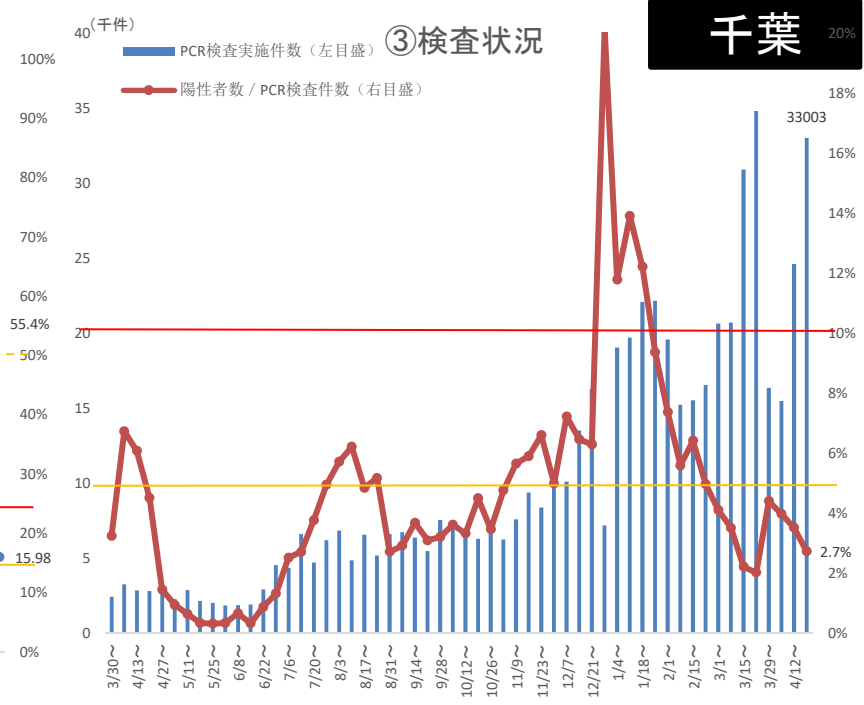
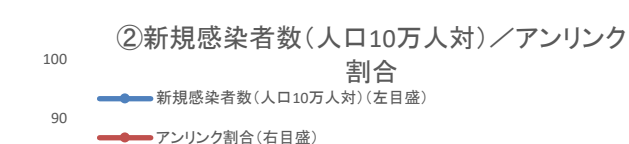


⑥療養者数





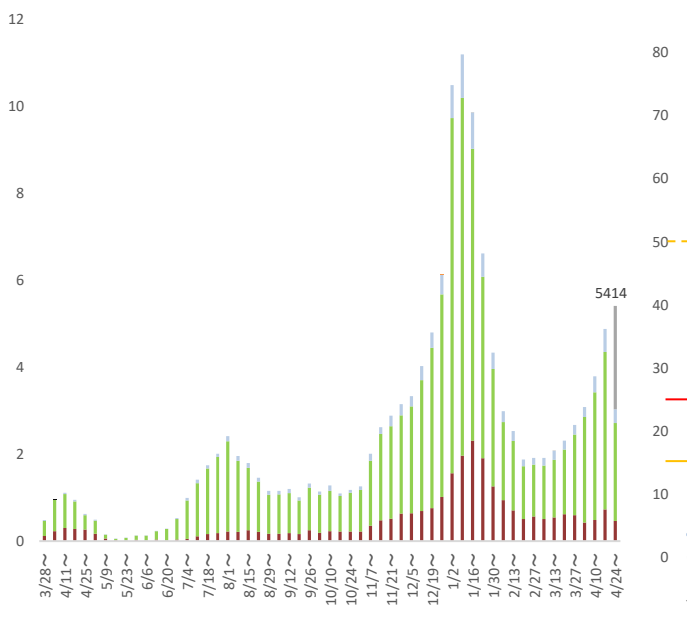
(資料出所) 5月6日ADB資料



千葉 20%

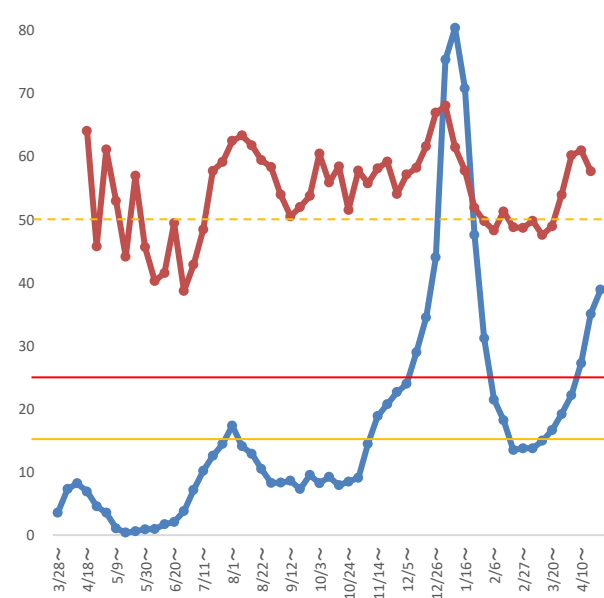
①新規感染者報告数

- 60歳- (千人)
- 20-59歳
- 19歳
- 調査中
- 非公表
- 不明



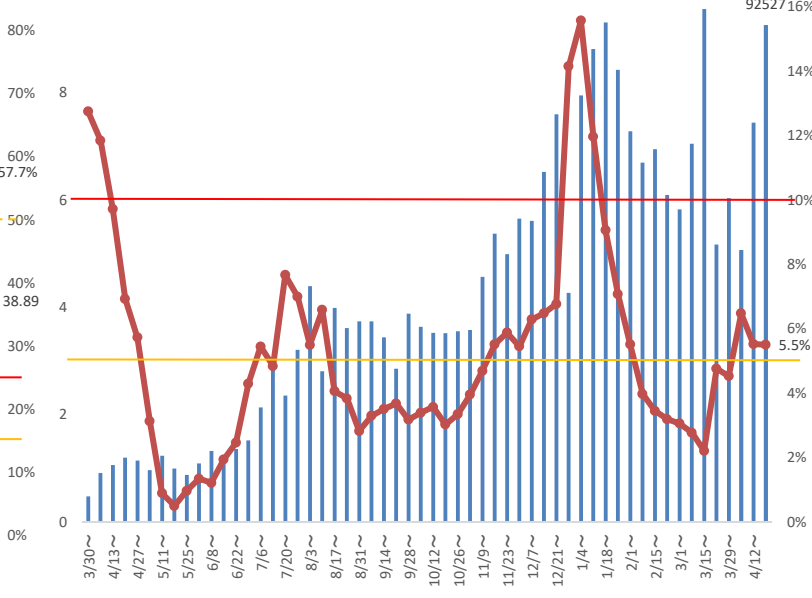
②新規感染者数(人口10万人対)／アンリンク割合

- 新規感染者数(人口10万人対) (左目盛)
- アンリンク割合 (右目盛)



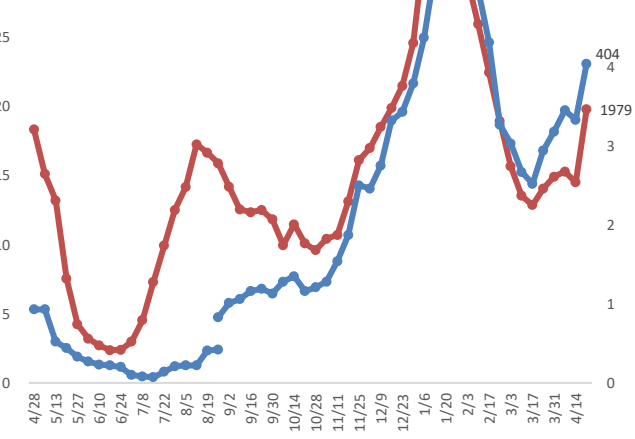
③検査状況

- PCR検査実施件数 (左目盛)
- 陽性者数 / PCR検査件数 (右目盛)



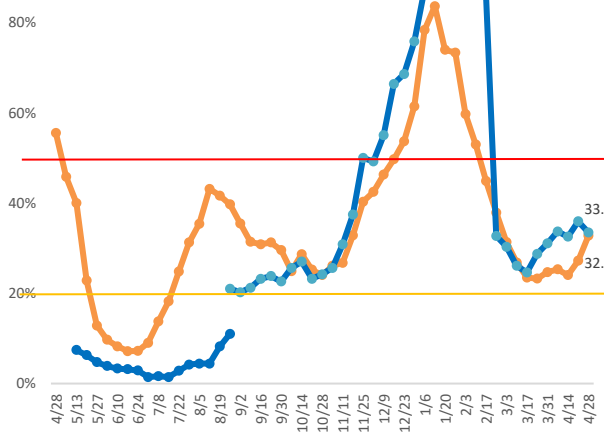
④入院者数／重症者数

- 入院者数 (左目盛)
- 重症者数 (8月26日まで) (右目盛)
- 重症者数 (8月26日以降) (右目盛)



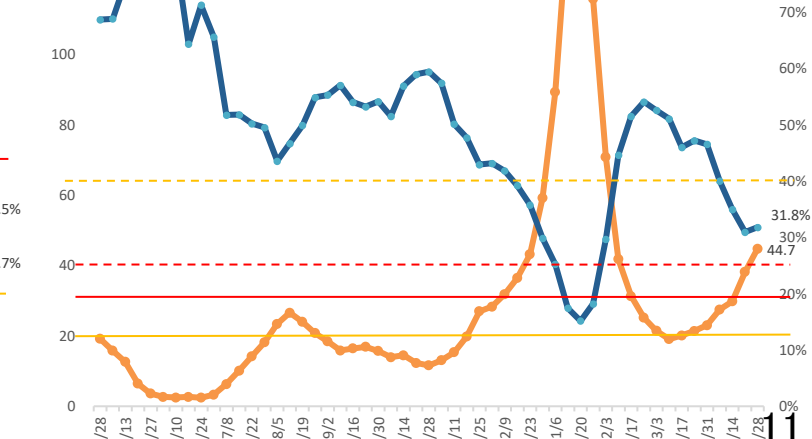
⑤病床占有率

- 入院者数 / 確保病床数
- 重症者数 / 確保病床数 (8月26日まで)
- 重症者数 / 確保病床数 (8月26日以降)

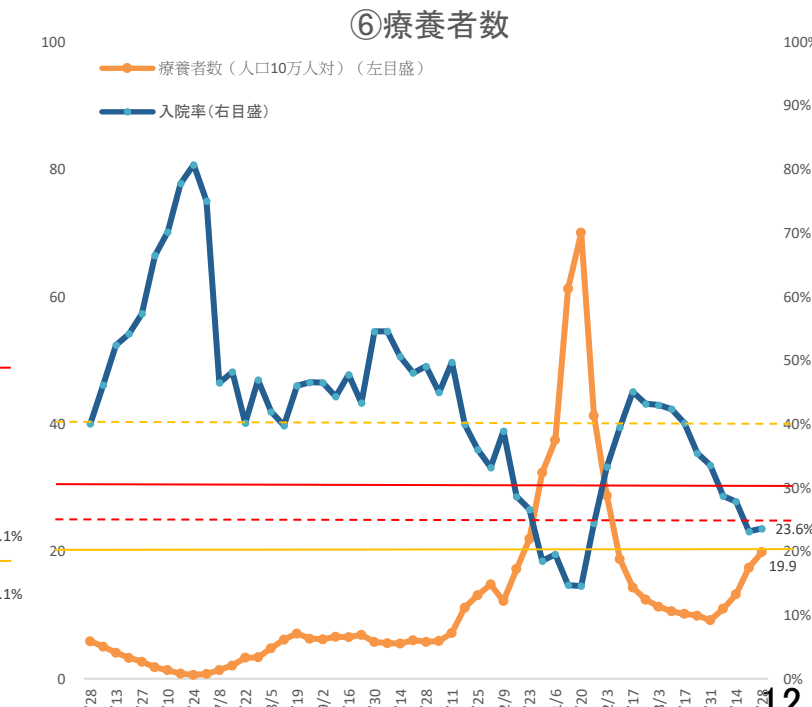
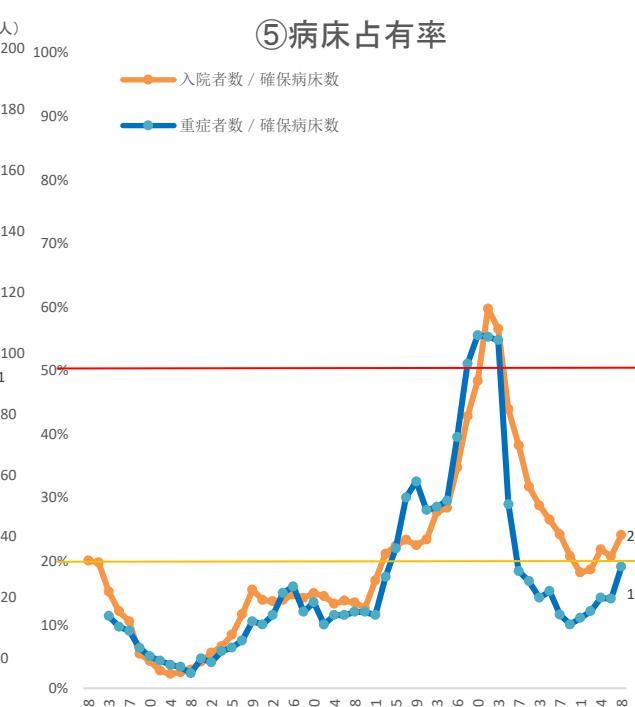
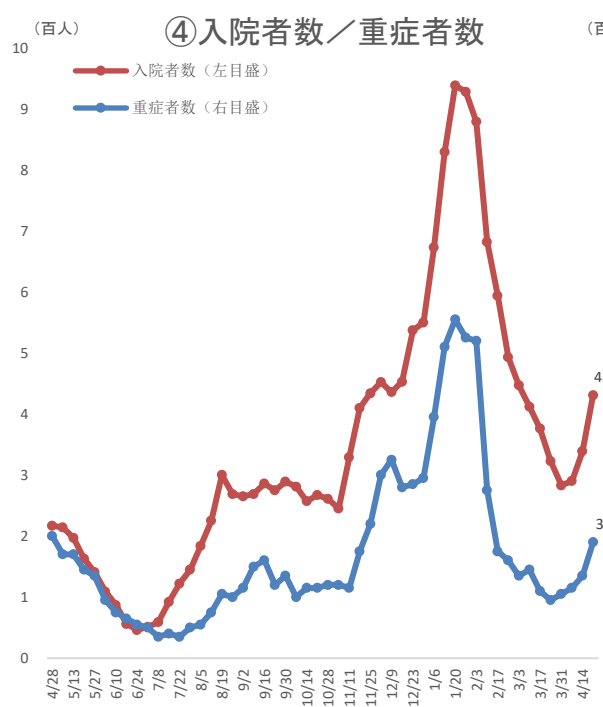
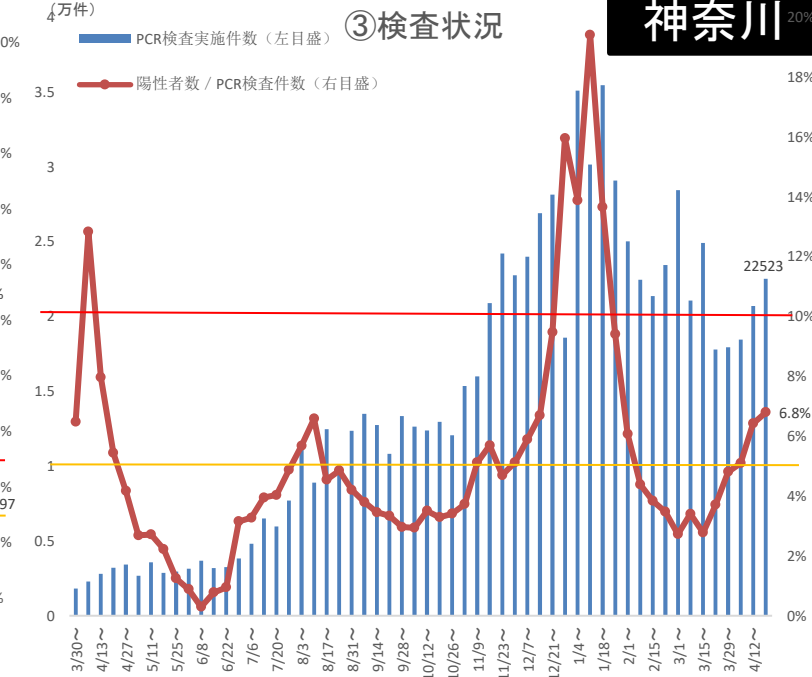
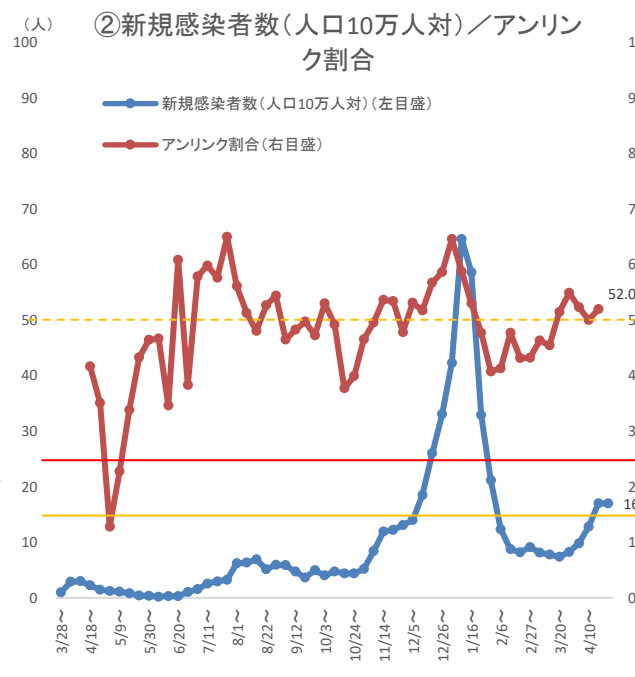
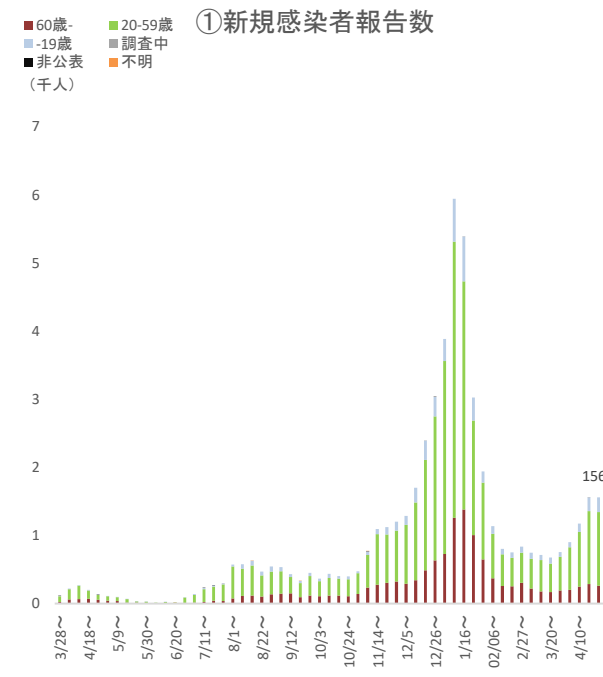


⑥療養者数

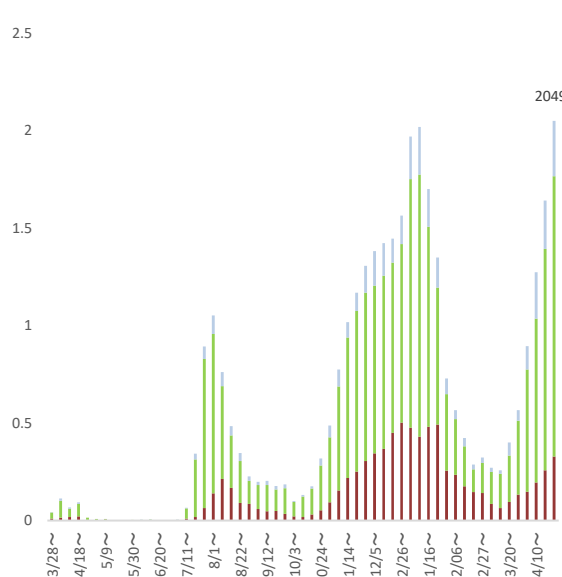
- 療養者数 (人口10万人対) (左目盛)
- 入院率 (右目盛)



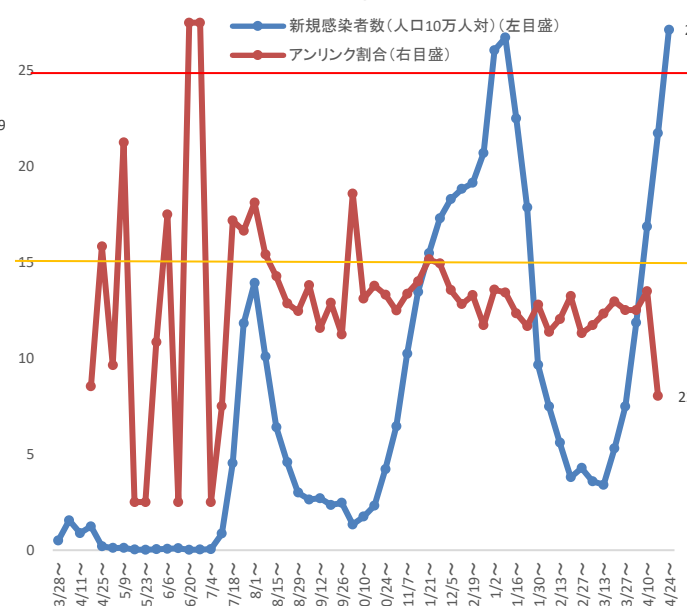
(資料出所) 5月6日ADB資料



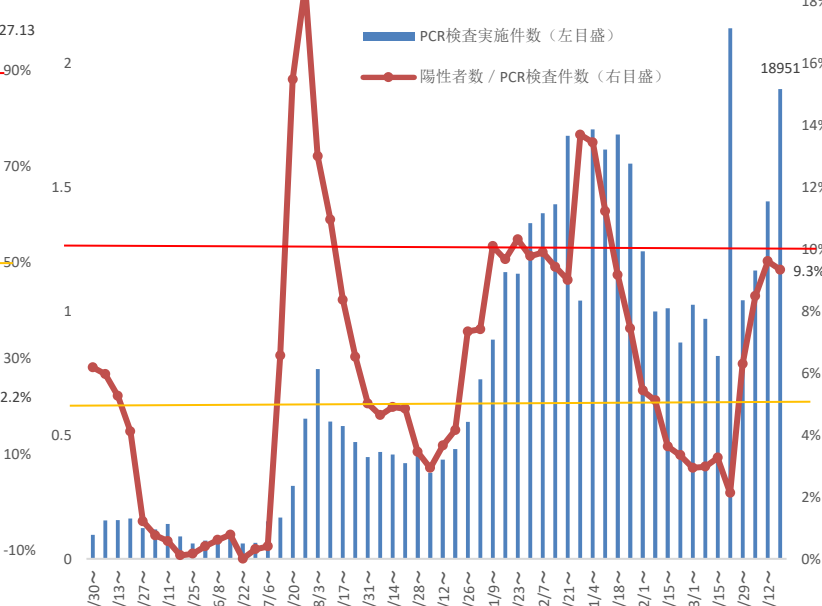
①新規感染者報告数



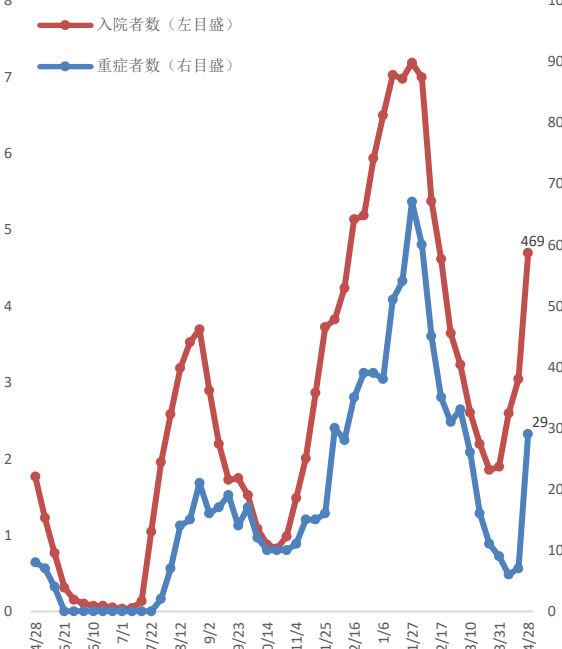
②新規感染者数(人口10万人対)／アンリンク割合



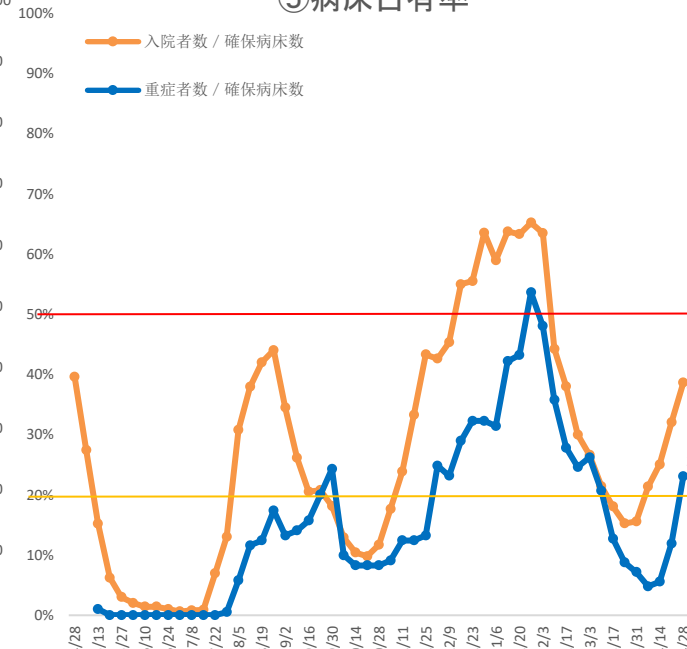
③検査状況



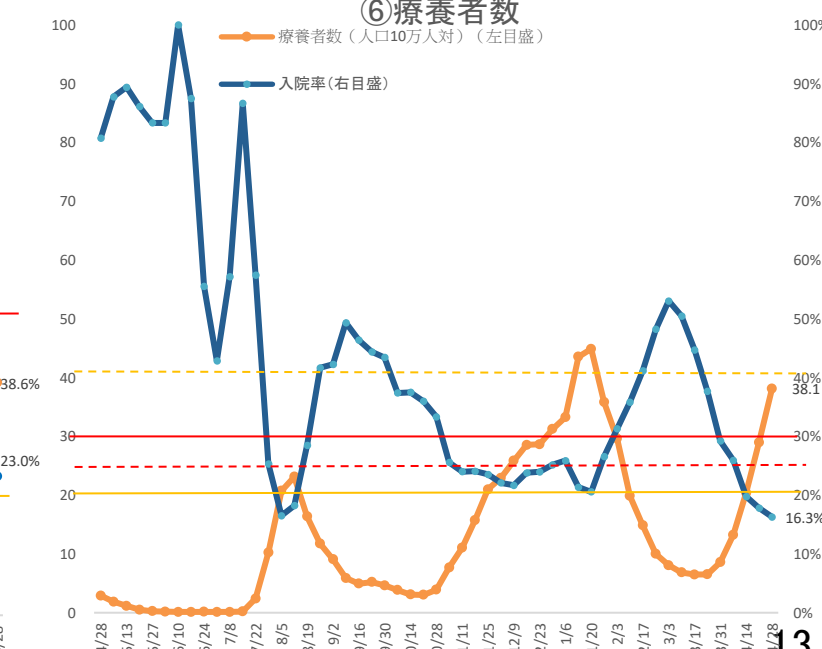
④入院者数／重症者数

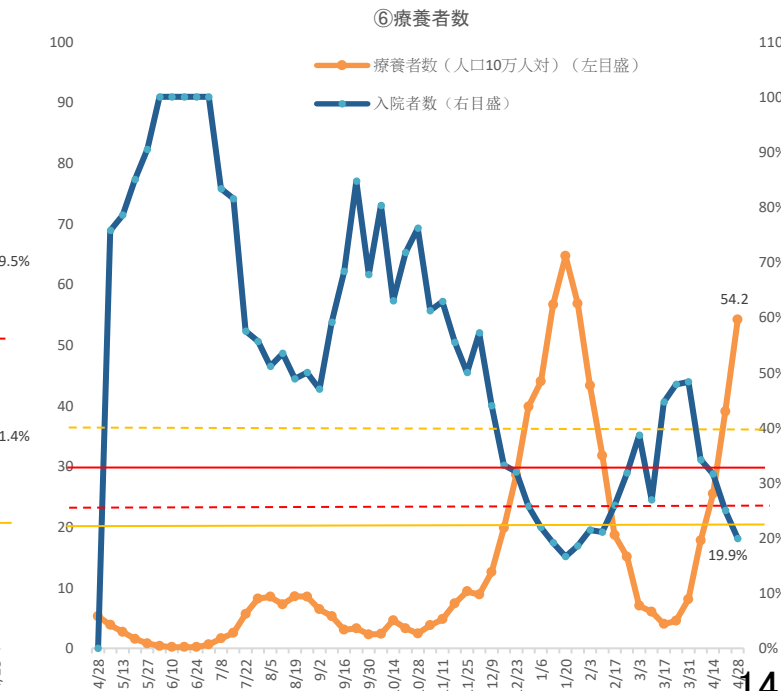
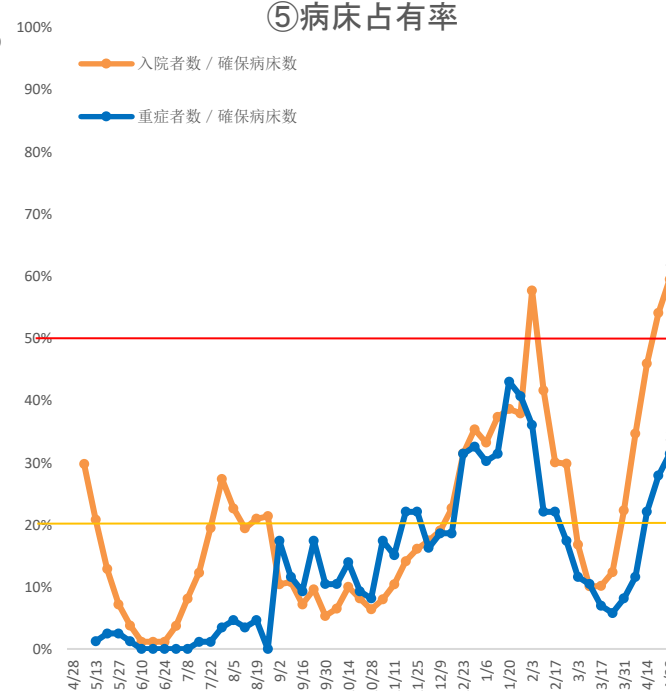
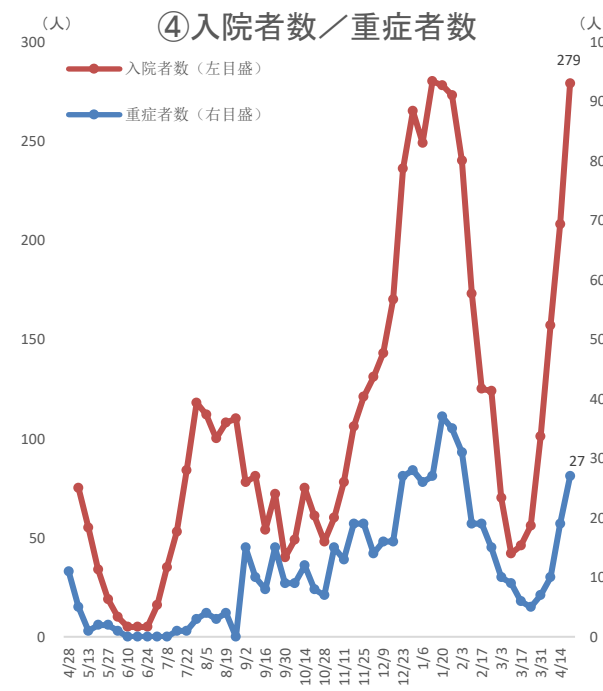
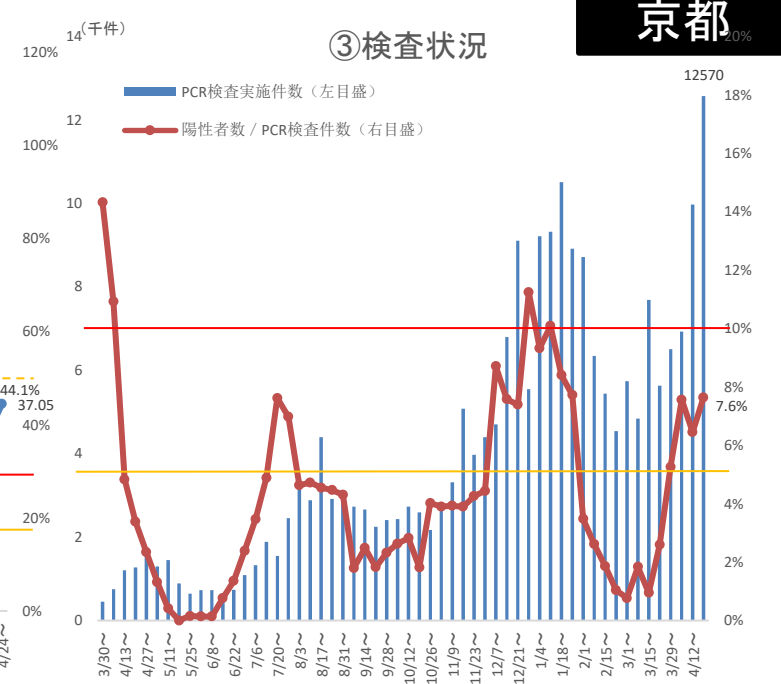
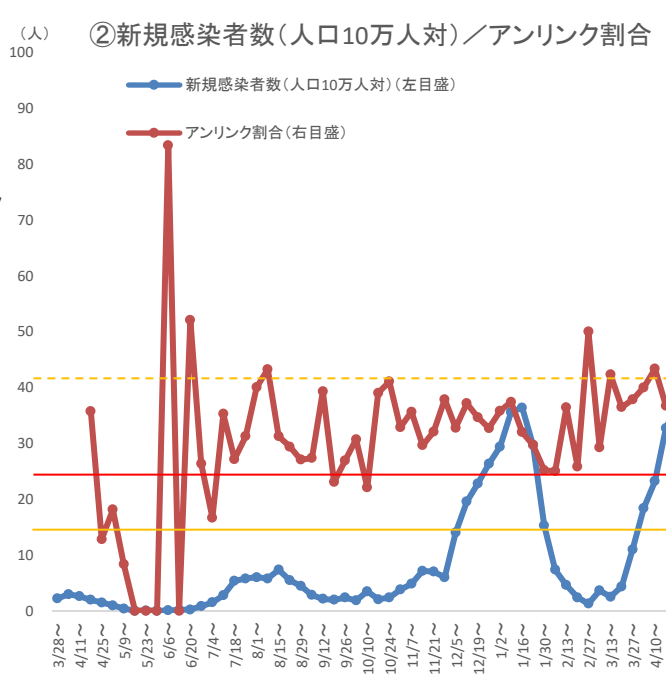
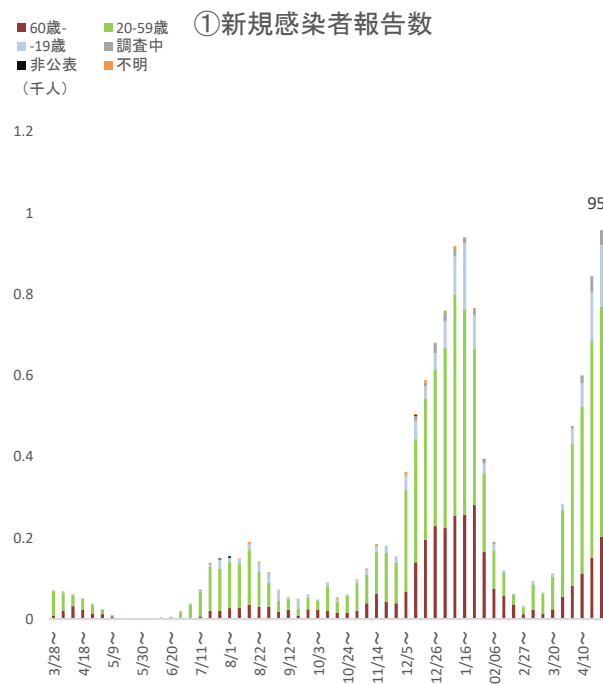


⑤病床占有率



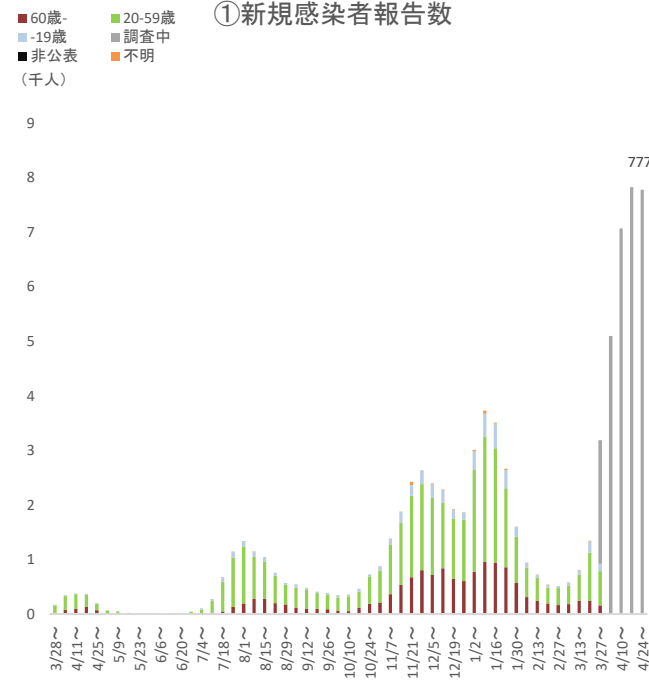
⑥療養者数



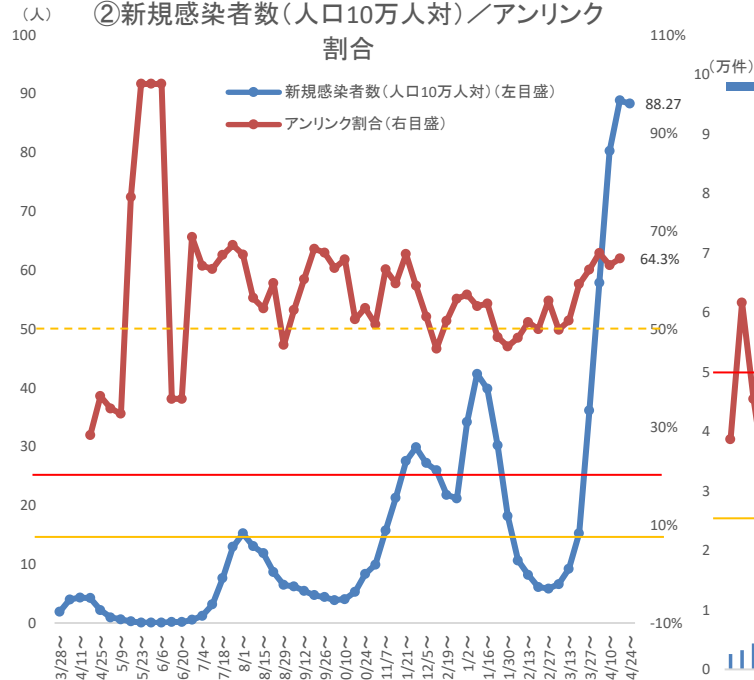


(資料出所) 5月6日ADB資料

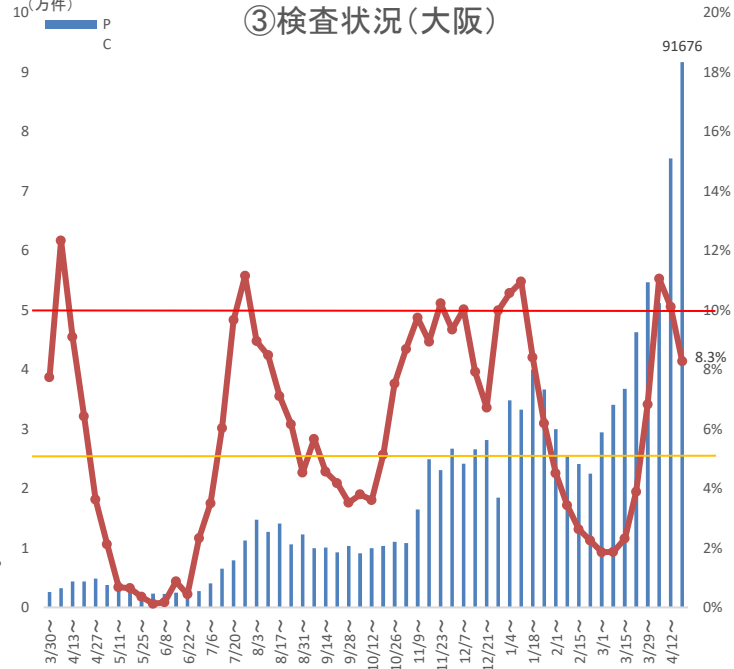
①新規感染者報告数



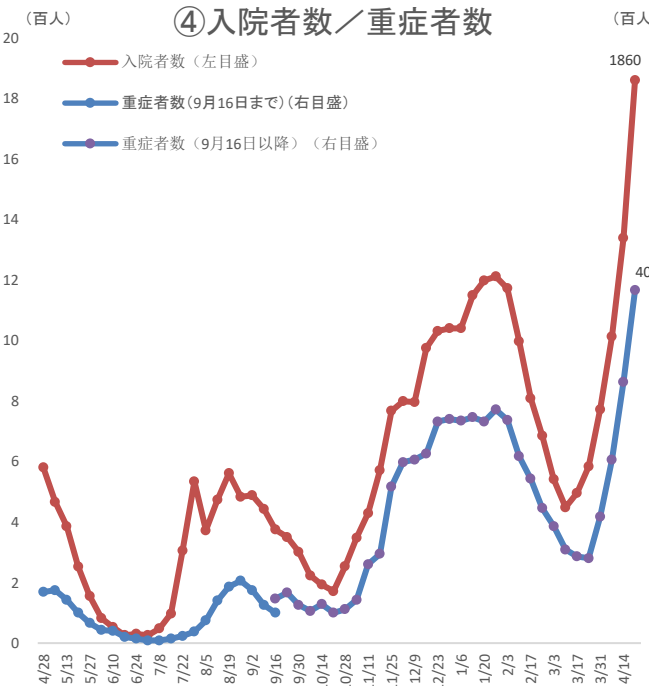
②新規感染者数(人口10万人対)／アンリンク割合



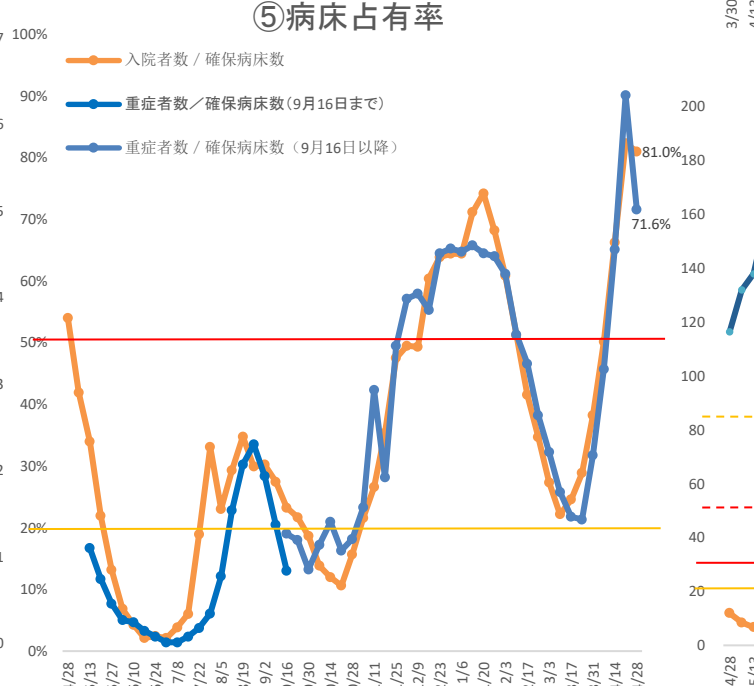
③検査状況(大阪)



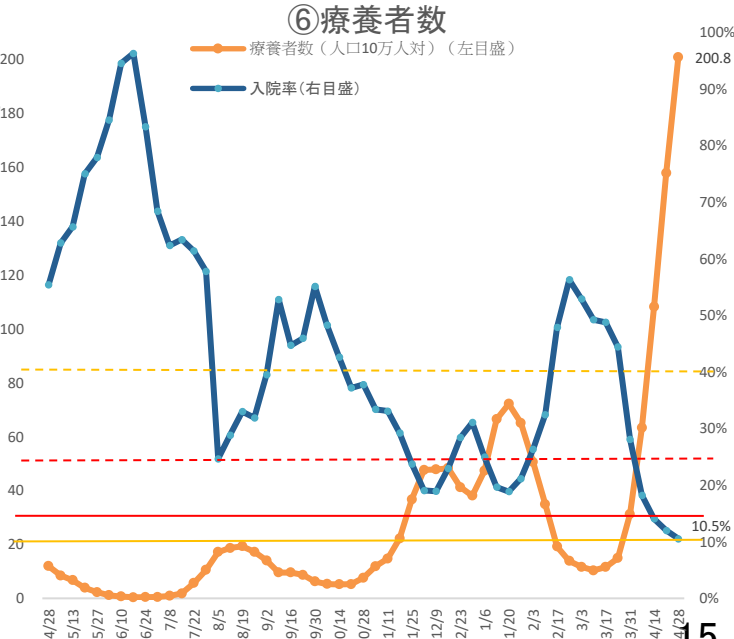
④入院者数／重症者数



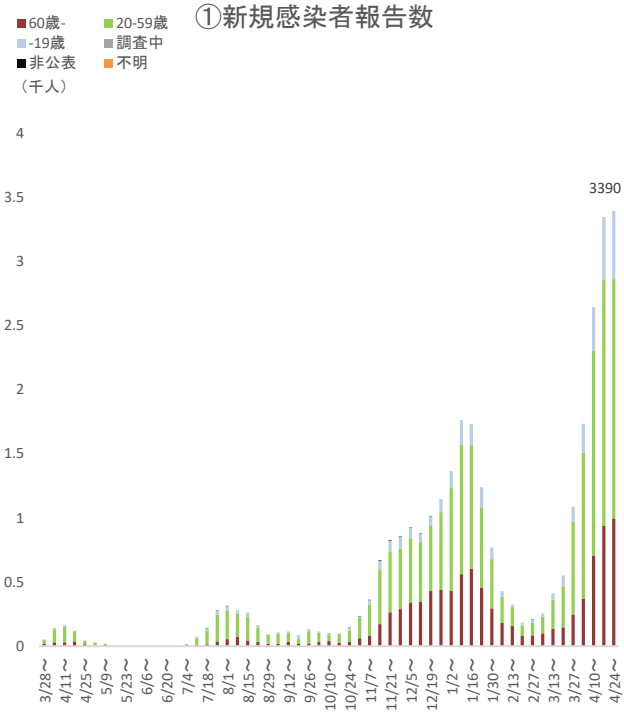
⑤病床占有率



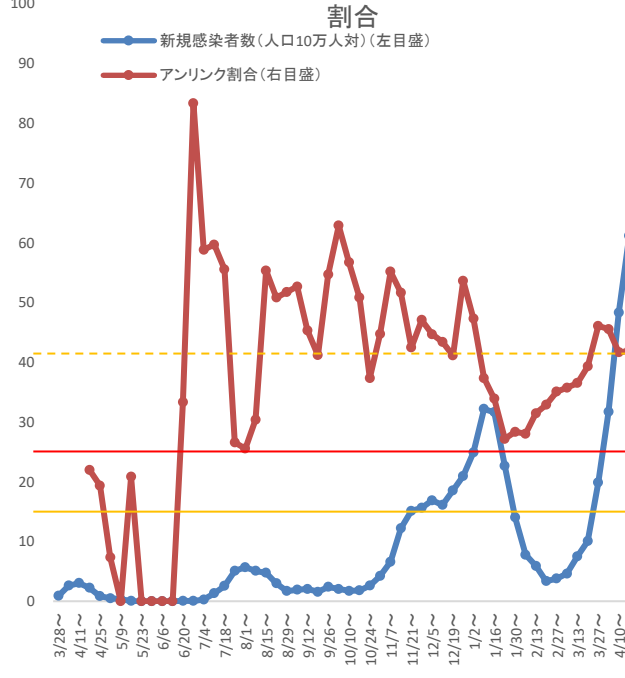
⑥療養者数



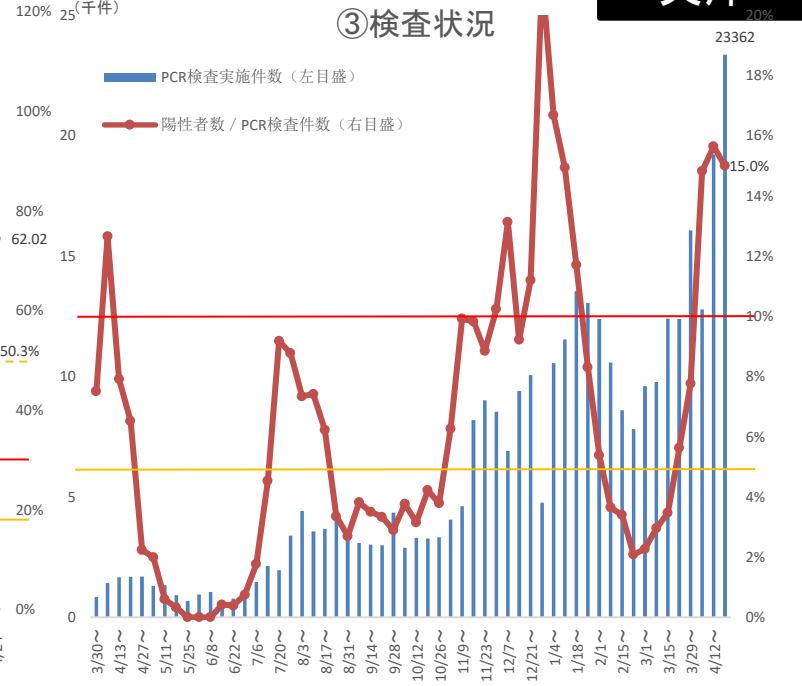
①新規感染者報告数



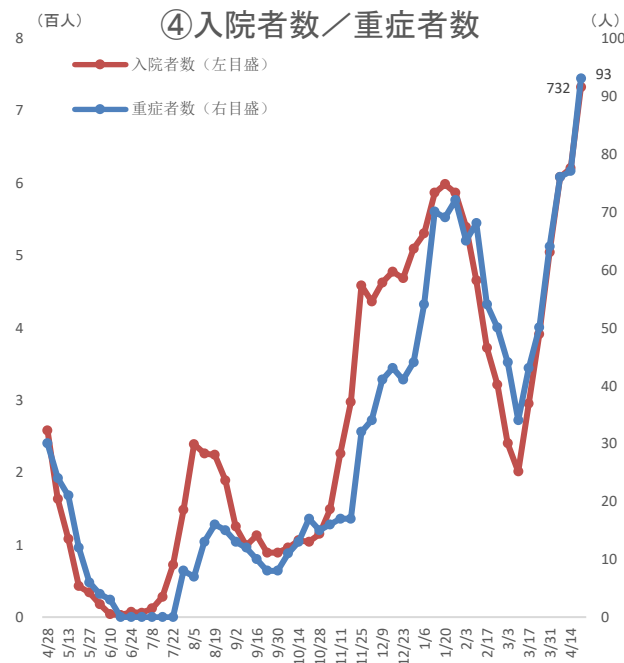
②新規感染者数(人口10万人対)／アンリンク



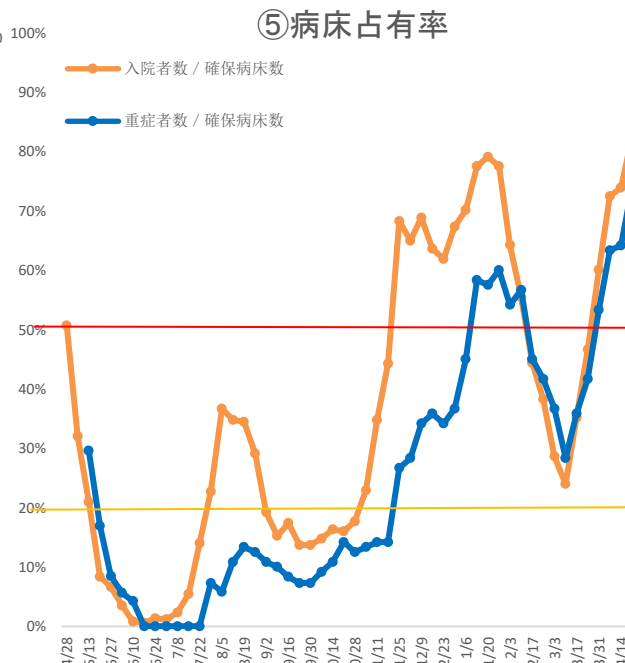
③検査状況



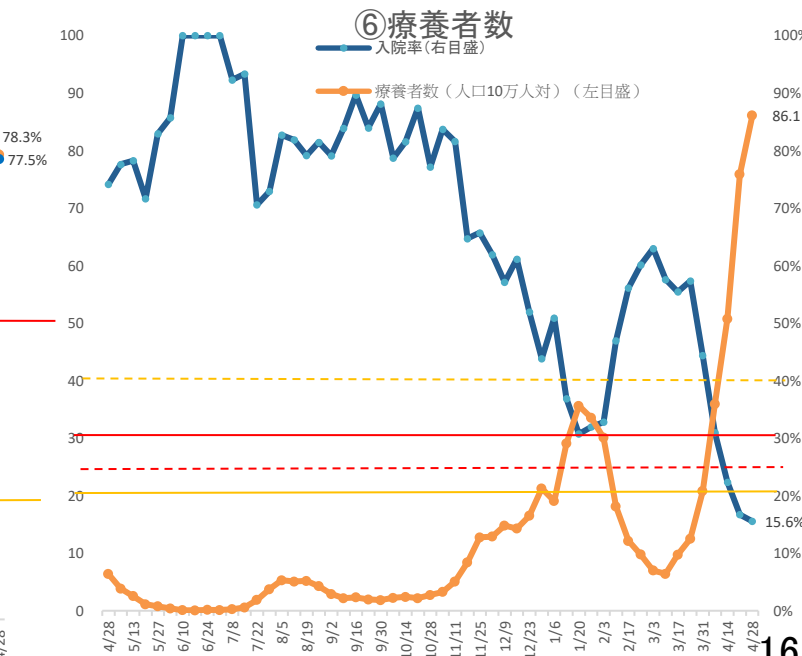
④入院者数／重症者数



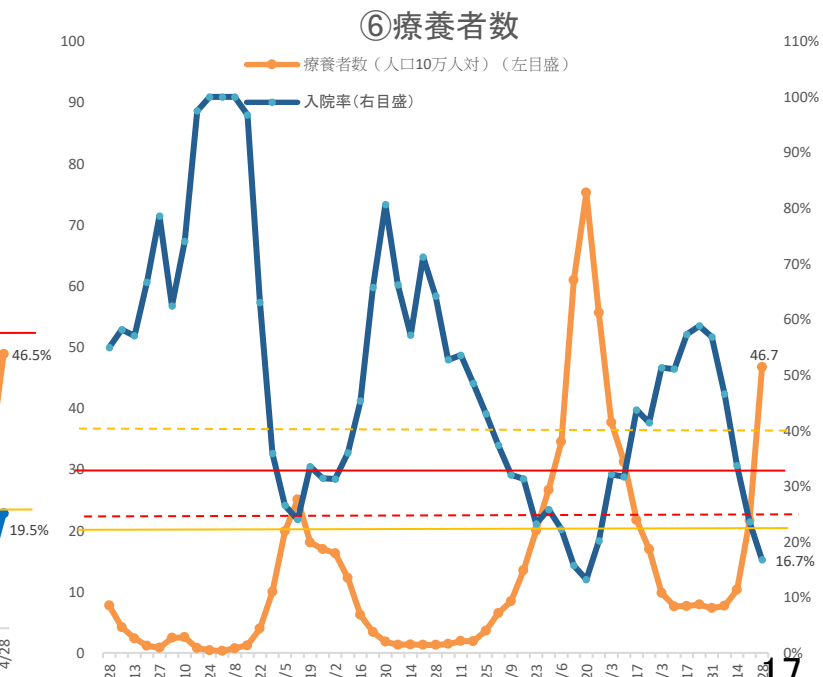
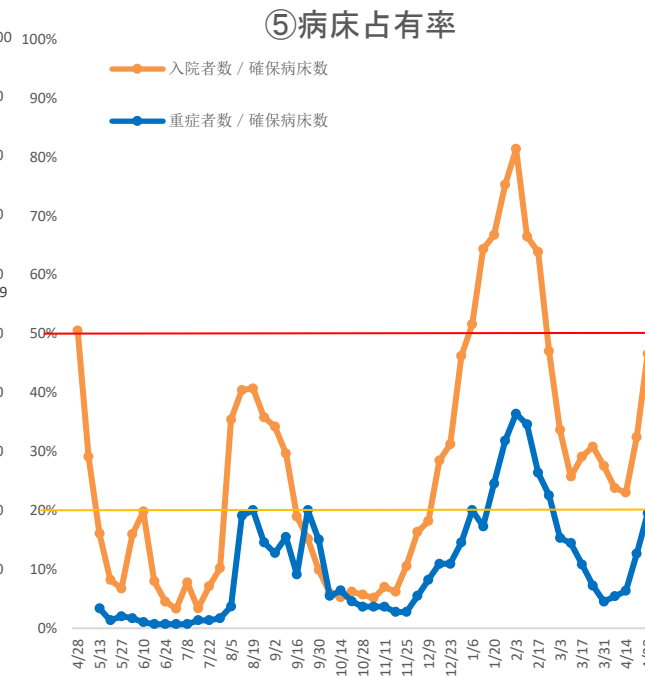
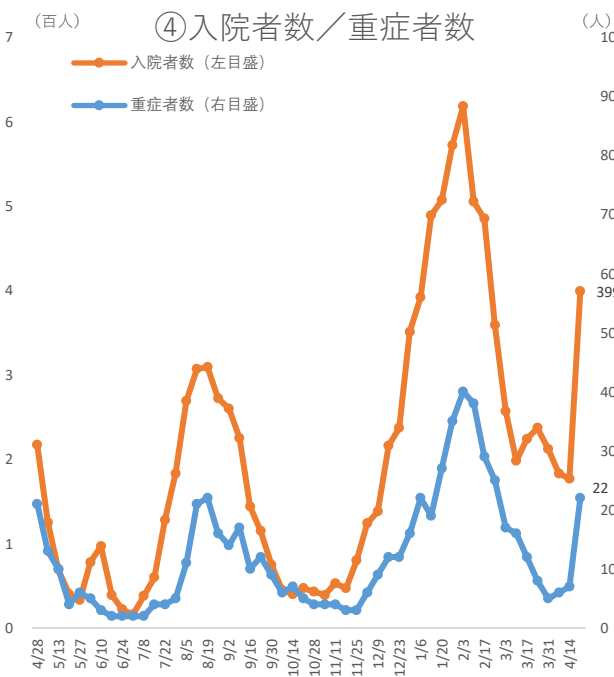
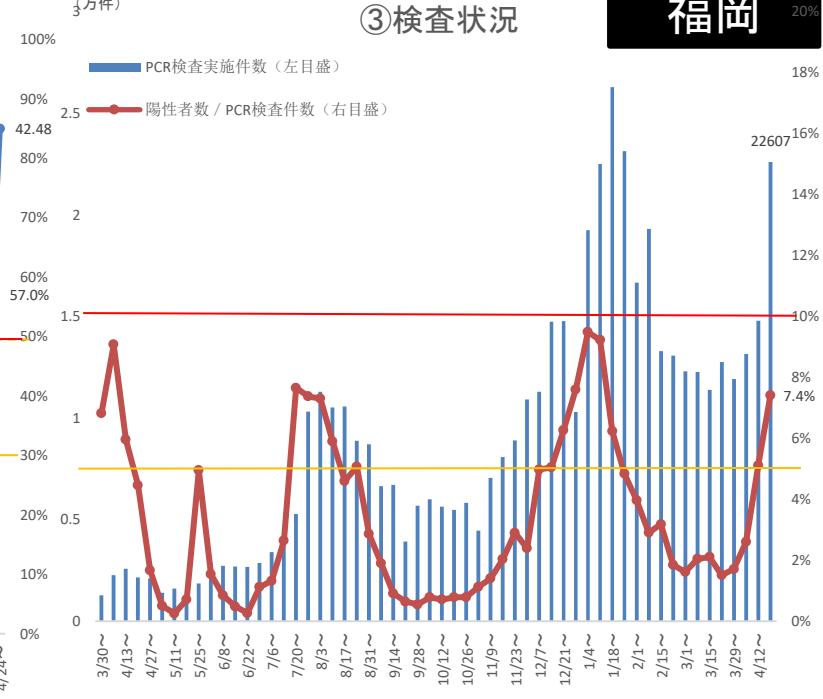
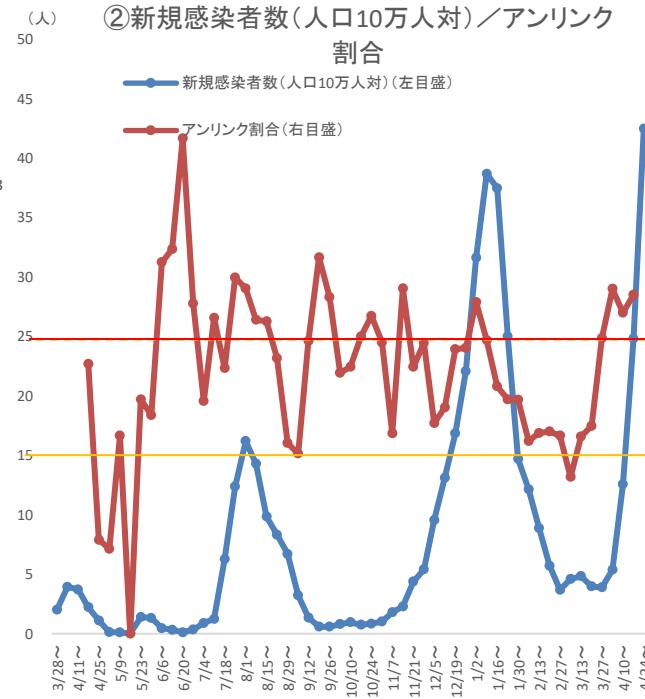
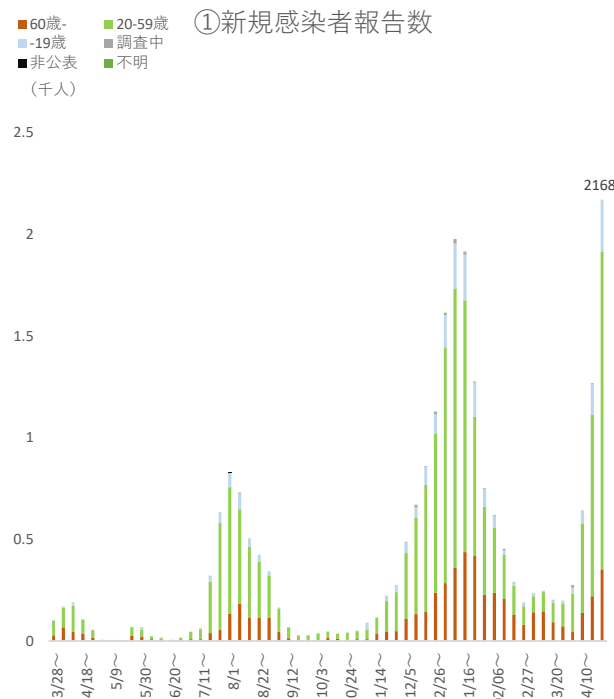
⑤病床占有率



⑥療養者数



(資料出所) 5月6日ADB資料



(資料出所) 5月6日ADB資料