

感染症発生動向調査で届出られた梅毒の概要

Summary of syphilis notifications in Japan

(2020 年 1 月 8 日現在 [as of 8 Jan 2020](#)) (次回更新予定 2020 年 4 月)

(国立感染症研究所 感染症疫学センター・細菌第一部)

([IDSC & Department of Bacteriology I, NIID](#))

感染症発生動向調査において、2019 年第 52 週までに届出られた梅毒の都道府県別、性別・年齢群別、病型別の情報を還元する。

*1 月 8 日までに届出のあった報告数で、第 52 週 (12 月 23 日～12 月 29 日) までに診断されていても遅れて届出のあった報告は含まない。第 1 四半期から第 4 四半期は、以下の週に該当する：

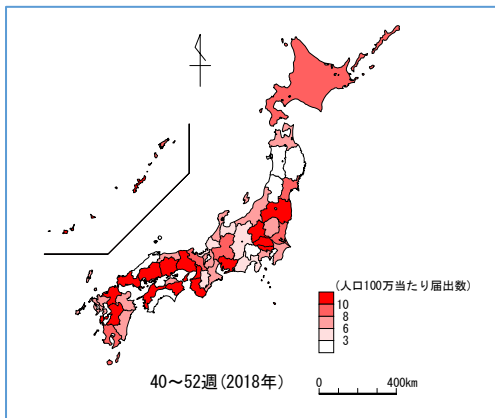
[*Cases diagnosed during week 52 \(23 – 29 Dec\) but not yet reported as of 8 Jan 2020 are not included in this report. Quarters 1-4 refer to the following weeks:](#)

第 1 四半期：第 1 週～13 週	Quarter 1: week 1-13
第 2 四半期：第 14 週～26 週	Quarter 2: week 14-26
第 3 四半期：第 27 週～39 週	Quarter 3: week 27-39
第 4 四半期：第 40 週～52 週	Quarter 4: week 40-52

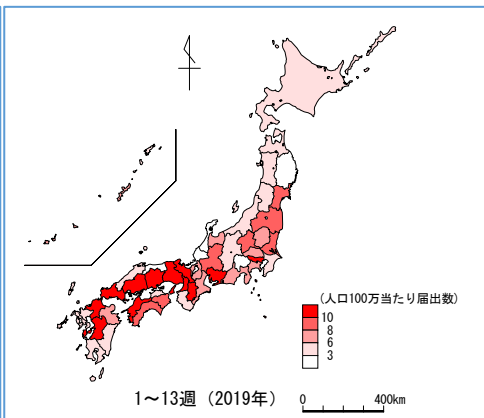
図1. 都道府県別：人口100万当たり届出数、2018年第4四半期から2019年第4四半期（四半期毎）*

Fig 1. Syphilis notifications per 1,000,000 population by prefecture, Q4 2018 to Q4 2019 (by quarter)*

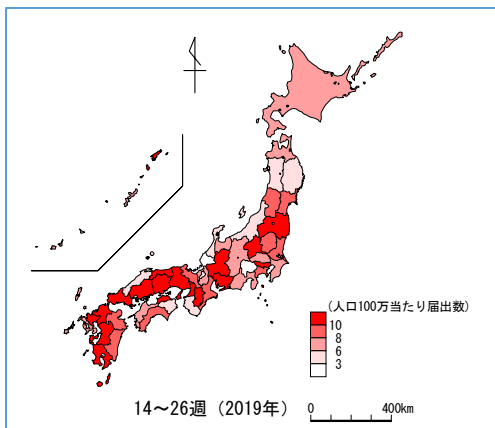
2018年第4四半期 Q4 2018



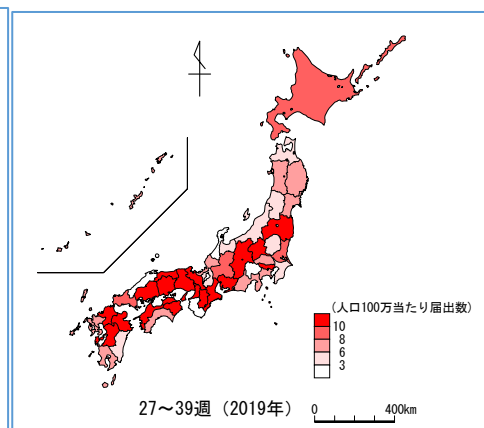
2019年第1四半期 Q1 2019



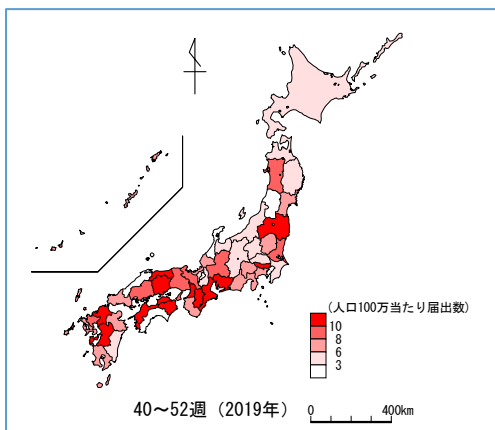
2019年第2四半期 Q2 2019



2019年第3四半期 Q3 2019



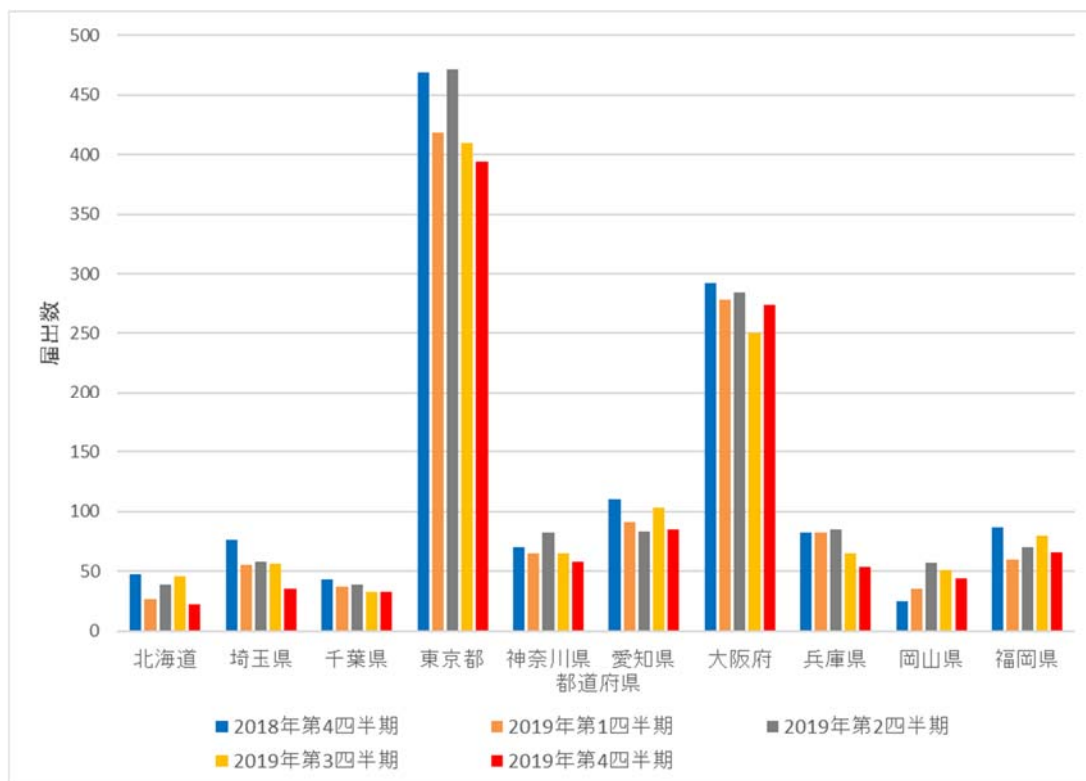
2019年第4四半期 Q4 2019



*人口は2015年国勢調査を使用 population based on 2015 national census

図 2. 都道府県別届出数、2018 年第 4 四半期から 2019 年第 4 四半期（四半期毎）
（届出数上位 10 位を抜粋）

Fig 2. Number of notifications by prefecture, Q4 2018 to Q4 2019 (by quarter, for the top 10 prefectures with the highest number of notifications)



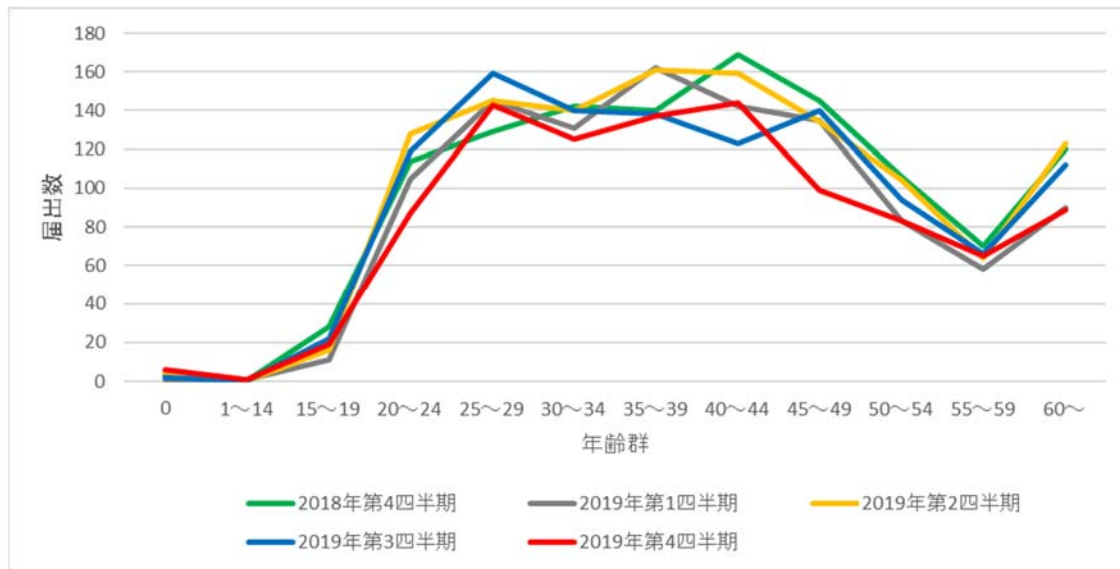
Prefectures (from left to right): Hokkaido, Saitama, Chiba, Tokyo, Kanagawa, Aichi, Osaka, Hyogo, Okayama, Fukuoka

Blue: Q4 2018; brown: Q1 2019; grey: Q2 2019; yellow: Q3 2019; red: Q4 2019

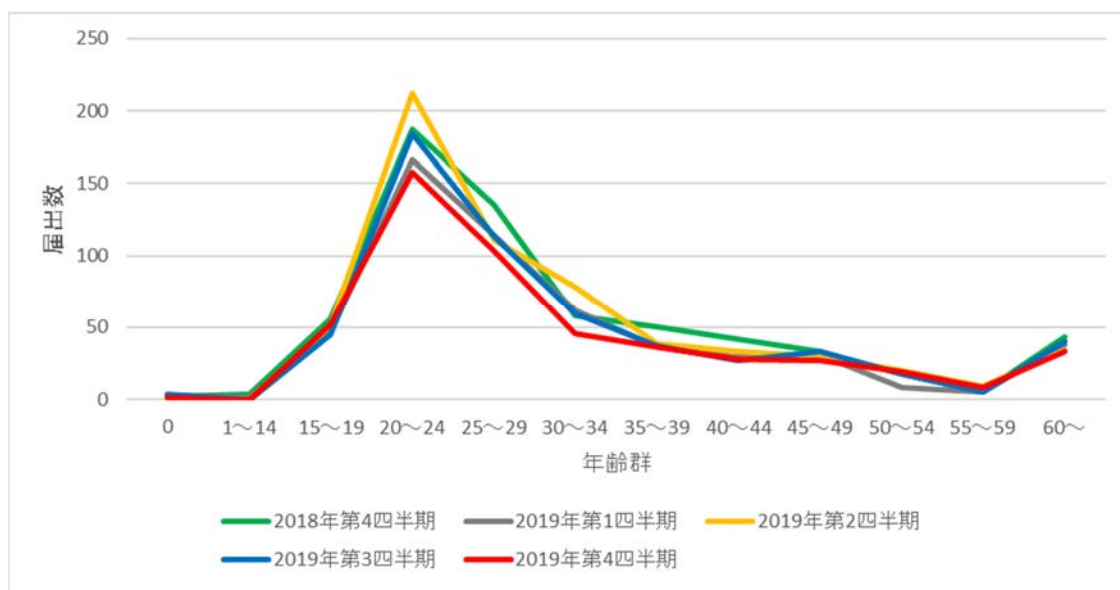
图 3. 性別年齢分布：2018 年第 4 四半期から 2019 年第 4 四半期（四半期毎）

Fig 3. Number of notifications by age group (years) and sex, Q4 2018 to Q4 2019 (by quarter)

男性 Male



女性 Female

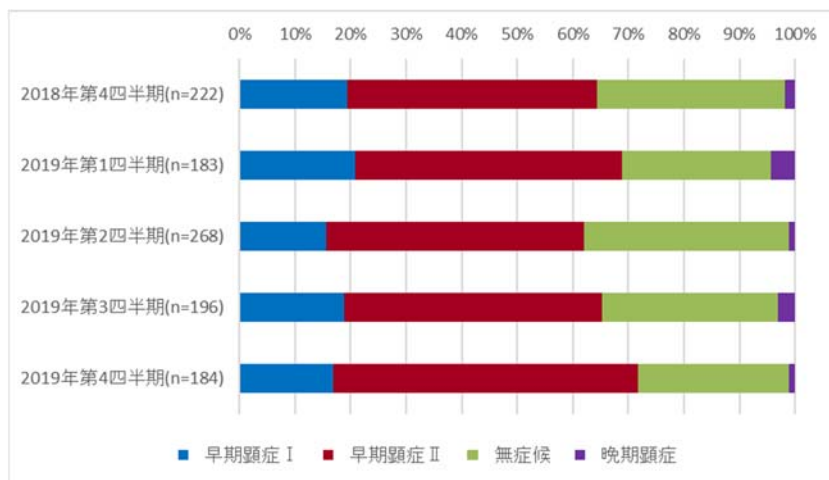


Green: Q4 2018; grey: Q1 2019; yellow: Q2 2019; blue: Q3 2019; red: Q4 2019

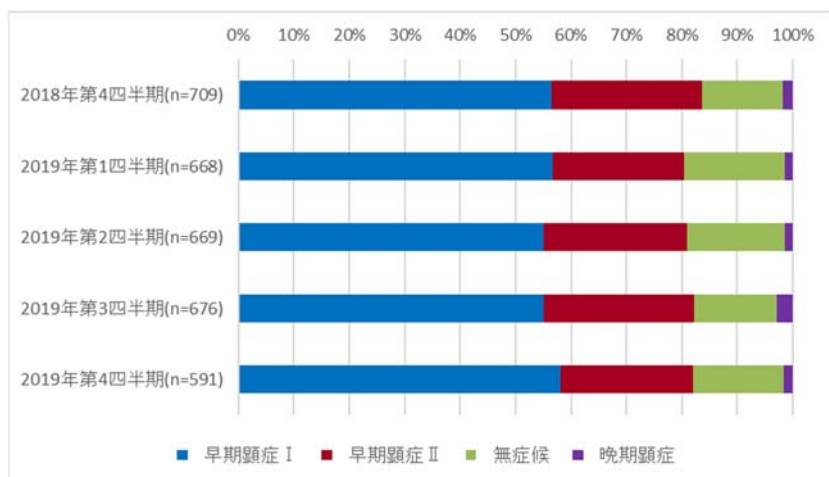
図 4. 病型の分布：2018 年第 4 四半期から 2019 年第 4 四半期（四半期毎）

Fig 4. Distribution of notifications by stage and mode of transmission, Q4 2018 to Q4 2019 (by quarter)

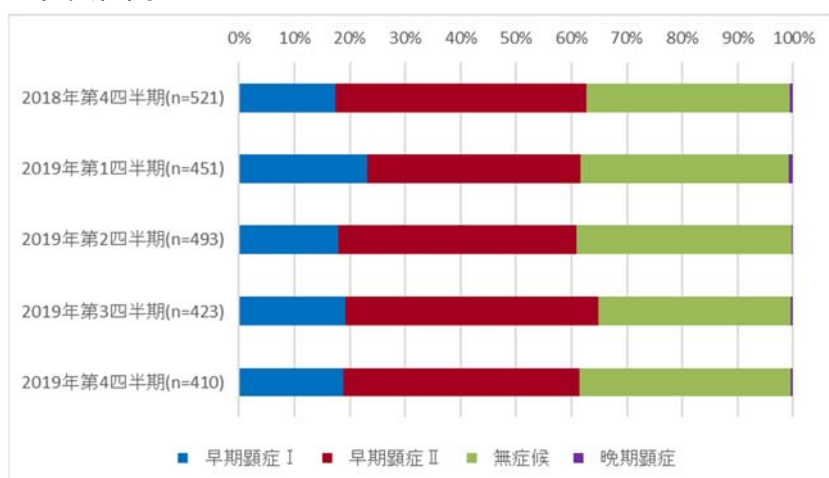
男性同性間 Men who have sex with men



男性異性間 Men who have sex with women



女性異性間 Women who have sex with men

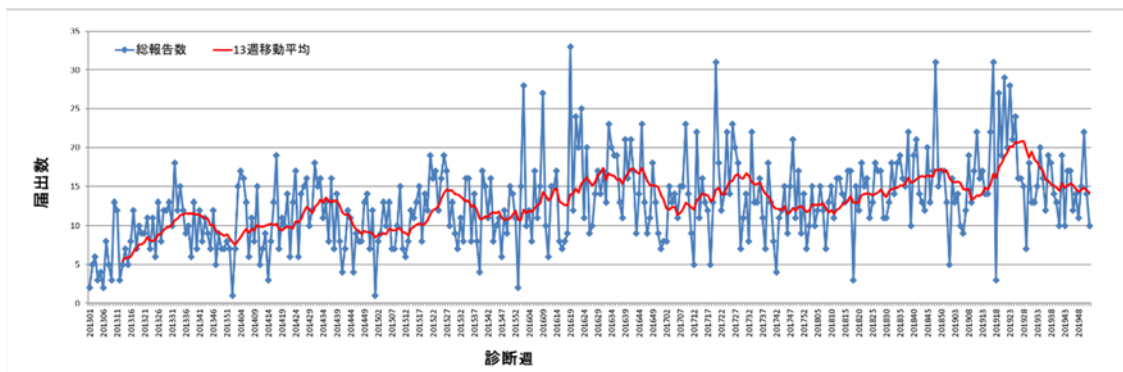


Blue: primary; red: secondary; green: asymptomatic; purple: late

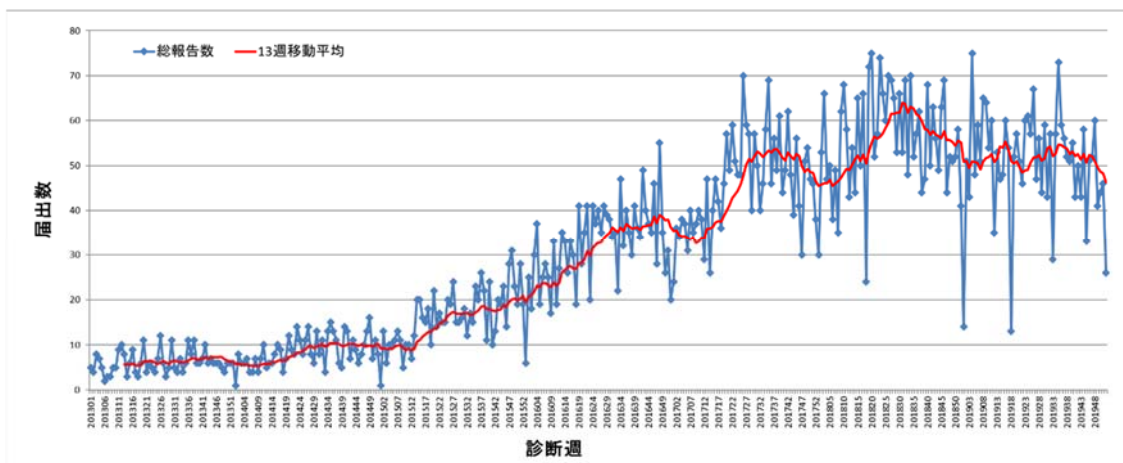
図 5. 2013 年第 1 週から 2019 年第 52 週の届出数、赤線は 13 週移動平均

Fig 5. Number of notifications by week of diagnosis, week 1 of 2013 to week 52 of 2019; red line indicates 13 week moving average

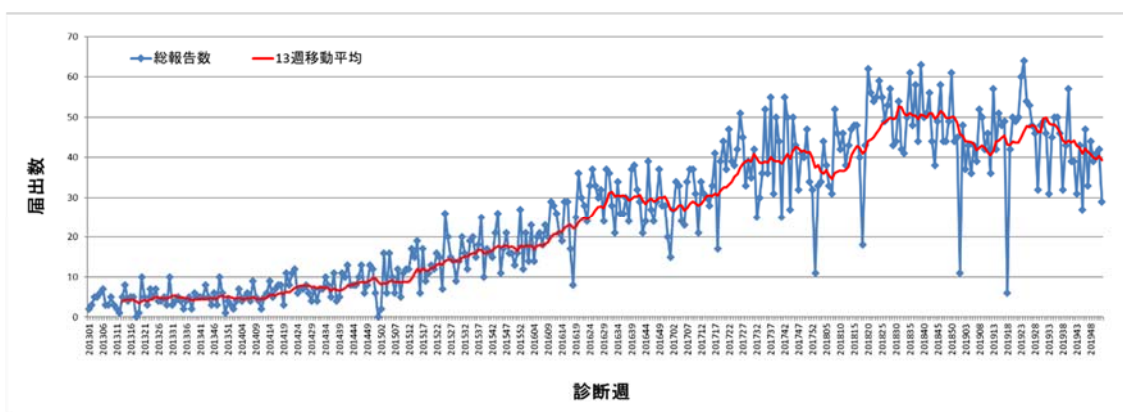
男性同性間 Men who have sex with men



男性異性間 Men who have sex with women



女性 Women



Annex

表 1. 都道府県別届出数 : 2018 年第 4 四半期から 2019 年第 4 四半期 (四半期毎)

Table 1. Number of syphilis notifications by prefecture, Q4 2018 to Q4 2019 (by quarter)

届出都道府県 Prefecture	2018 年 第 4 四半期 Q4 2018	2019 年 第 1 四半期 Q1 2019	2019 年 第 2 四半期 Q2 2018	2019 年 第 3 四半期 Q3 2019	2019 年 第 4 四半期 Q4 2019
北海道 Hokkaido	48	27	39	46	22
青森県 Aomori	11	7	10	6	7
岩手県 Iwate	3	3	8	10	5
宮城県 Miyagi	21	22	22	16	16
秋田県 Akita	3	5	4	8	10
山形県 Yamagata	3	6	9	5	1
福島県 Fukushima	30	19	23	25	22
茨城県 Ibaraki	27	26	27	29	25
栃木県 Tochigi	13	13	21	12	15
群馬県 Gunma	22	19	20	21	9
埼玉県 Saitama	76	55	58	56	35
千葉県 Chiba	43	37	39	33	33
東京都 Tokyo	469	418	471	410	394
神奈川県 Kanagawa	70	65	82	65	58
新潟県 Niigata	15	13	14	7	10
富山県 Toyama	4	8	7	5	5
石川県 Ishikawa	8	2	4	2	3
福井県 Fukui	4	2	2	5	5
山梨県 Yamanashi	3	2	2	3	5
長野県 Nagano	8	15	13	26	12
岐阜県 Gifu	20	17	25	18	17
静岡県 Shizuoka	20	28	26	31	25
愛知県 Aichi	110	91	83	103	85
三重県 Mie	12	16	17	21	23
滋賀県 Shiga	11	11	10	6	5
京都府 Kyoto	23	31	25	32	23
大阪府 Osaka	292	278	284	250	274
兵庫県 Hyogo	82	82	85	65	54
奈良県 Nara	9	14	16	25	16

和歌山県 Wakayama	10	5	5	2	7
鳥取県 Tottori	5	1	6	6	10
島根県 Shimane	1	4	3	1	1
岡山県 Okayama	25	35	57	51	44
広島県 Hiroshima	40	36	37	34	27
山口県 Yamaguchi	23	19	18	13	10
徳島県 Tokushima	11	7	3	11	9
香川県 Kagawa	7	8	13	18	13
愛媛県 Ehime	19	18	10	27	27
高知県 Kochi	2	6	7	5	2
福岡県 Fukuoka	87	60	70	80	66
佐賀県 Saga	5	4	9	5	8
長崎県 Nagasaki	9	7	11	11	10
熊本県 Kumamoto	45	31	43	37	24
大分県 Oita	7	9	11	13	9
宮崎県 Miyazaki	7	4	10	4	5
鹿児島県 Kagoshima	17	9	21	12	13
沖縄県 Okinawa	19	9	16	10	10
総計 Total	1799	1604	1796	1681	1509

表 2. 都道府県別累積届出数（2019 年、2018 年それぞれ第 4 四半期）

Table 1. Number of notifications by prefecture (Q4 2019, Q4 2018)

届出都道府県別 Prefecture	2019 年 第 4 四半期 Q4 2019	2018 年 第 4 四半期 Q4 2018	2019 年第 4 四半期 : 2018 年第 4 四半期 Q4 2019 : Q4 2018	2019 年第 4 四半期人 口 100 万当たり* notifications per 1,000,000 in Q4 2019*
北海道 Hokkaido	22	48	0.5	4.1
青森県 Aomori	7	11	0.6	5.3
岩手県 Iwate	5	3	1.7	3.9
宮城県 Miyagi	16	21	0.8	6.9
秋田県 Akita	10	3	3.3	9.8
山形県 Yamagata	1	3	0.3	0.9
福島県 Fukushima	22	30	0.7	11.5
茨城県 Ibaraki	25	27	0.9	8.6
栃木県 Tochigi	15	13	1.2	7.6
群馬県 Gunma	9	22	0.4	4.6
埼玉県 Saitama	35	76	0.5	4.8
千葉県 Chiba	33	43	0.8	5.3
東京都 Tokyo	394	469	0.8	29.2
神奈川県 Kanagawa	58	70	0.8	6.4
新潟県 Niigata	10	15	0.7	4.3
富山県 Toyama	5	4	1.3	4.7
石川県 Ishikawa	3	8	0.4	2.6
福井県 Fukui	5	4	1.3	6.4
山梨県 Yamanashi	5	3	1.7	6.0
長野県 Nagano	12	8	1.5	5.7
岐阜県 Gifu	17	20	0.9	8.4
静岡県 Shizuoka	25	20	1.3	6.8
愛知県 Aichi	85	110	0.8	11.4
三重県 Mie	23	12	1.9	12.7
滋賀県 Shiga	5	11	0.5	3.5
京都府 Kyoto	23	23	1.0	8.8
大阪府 Osaka	274	292	0.9	31.0
兵庫県 Hyogo	54	82	0.7	9.8

奈良県 Nara	16	9	1.8	11.7
和歌山県 Wakayama	7	10	0.7	7.3
鳥取県 Tottori	10	5	2.0	17.4
島根県 Shimane	1	1	1.0	1.4
岡山県 Okayama	44	25	1.8	22.9
広島県 Hiroshima	27	40	0.7	9.5
山口県 Yamaguchi	10	23	0.4	7.1
徳島県 Tokushima	9	11	0.8	11.9
香川県 Kagawa	13	7	1.9	13.3
愛媛県 Ehime	27	19	1.4	19.5
高知県 Kochi	2	2	1.0	2.7
福岡県 Fukuoka	66	87	0.8	12.9
佐賀県 Saga	8	5	1.6	9.6
長崎県 Nagasaki	10	9	1.1	7.3
熊本県 Kumamoto	24	45	0.5	13.4
大分県 Oita	9	7	1.3	7.7
宮崎県 Miyazaki	5	7	0.7	4.5
鹿児島県 Kagoshima	13	17	0.8	7.9
沖縄県 Okinawa	10	19	0.5	7.0
総計 Total	1509	1799	0.8	11.9

*人口は 2015 年国勢調査を使用 [population based on 2015 national census](#)

表 3. 性別年齢分布：2018 年第 4 四半期から 2019 年第 4 四半期（四半期毎）

Table 3. Number of notifications by age group (years) and sex, Q4 2018 to Q4 2019 (by quarter)

2018 年第 4 四半期 Q4 2018 (n=1799)

年齢 (年)	0	1~ 14	15~ 19	20~ 24	25~ 29	30~ 34	35~ 39	40~ 44	45~ 49	50~ 54	55~ 59	60~
男 M	3	0	28	114	129	142	140	169	145	106	70	120
女 F	2	4	56	187	135	58	50	42	33	18	5	43

2019 年第 1 四半期 Q1 2019 (n=1604)

年齢 (年)	0	1~ 14	15~ 19	20~ 24	25~ 29	30~ 34	35~ 39	40~ 44	45~ 49	50~ 54	55~ 59	60~
男 M	1	1	11	105	145	131	162	142	135	83	58	90
女 F	3	1	47	166	114	62	36	29	31	8	5	38

2019 年第 2 四半期 Q2 2019 (n=1796)

年齢 (年)	0	1~ 14	15~ 19	20~ 24	25~ 29	30~ 34	35~ 39	40~ 44	45~ 49	50~ 54	55~ 59	60~
男 M	4	0	16	128	145	140	161	159	134	104	64	123
女 F	1	0	51	212	111	78	39	33	30	20	9	34

2019 年第 3 四半期 Q3 2019 (n=1681)

年齢 (年)	0	1~ 14	15~ 19	20~ 24	25~ 29	30~ 34	35~ 39	40~ 44	45~ 49	50~ 54	55~ 59	60~
男 M	2	0	22	119	159	140	138	123	140	94	66	112
女 F	4	0	45	184	113	60	37	27	33	18	5	40

2019 年第 4 四半期 Q4 2019 (n=1509)

年齢 (年)	0	1~ 14	15~ 19	20~ 24	25~ 29	30~ 34	35~ 39	40~ 44	45~ 49	50~ 54	55~ 59	60~
男 M	6	1	19	87	143	125	137	144	99	83	65	89
女 F	1	0	52	158	103	46	36	28	27	19	8	33

表 4. 病型の分布 : 2018 年第 4 四半期から 2019 年第 4 四半期 (四半期毎)

Table . Number of notifications by stage of syphilis, Q4 2018 to Q4 2019 (by quarter)

男性 : 同性間 Men who have sex with men

	2018 年 第 4 四半期 Q4 2018	2019 年 第 1 四半期 Q1 2019	2019 年 第 2 四半期 Q2 2019	2019 年 第 3 四半期 Q3 2019	2019 年 第 4 四半期 Q4 2019
早期顕症 I Primary	43	38	42	37	31
早期顕症 II Secondary	100	88	124	91	101
無症候 Asymptomatic	75	49	99	62	50
晩期顕症 Late	4	8	3	6	2

男性 : 異性間 Men who have sex with women

	2018 年 第 4 四半期 Q4 2018	2019 年 第 1 四半期 Q1 2019	2019 年 第 2 四半期 Q2 2019	2019 年 第 3 四半期 Q3 2019	2019 年 第 4 四半期 Q4 2019
早期顕症 I Primary	400	378	368	372	343
早期顕症 II Secondary	193	159	173	184	142
無症候 Asymptomatic	103	121	118	101	96
晩期顕症 Late	13	10	10	19	10

女性 : 異性間 Women who have sex with men

	2018 年 第 4 四半期 Q4 2018	2019 年 第 1 四半期 Q1 2019	2019 年 第 2 四半期 Q2 2019	2019 年 第 3 四半期 Q3 2019	2019 年 第 4 四半期 Q4 2019
早期顕症 I Primary	91	104	88	81	77
早期顕症 II Secondary	236	174	212	193	175
無症候 Asymptomatic	191	169	192	147	156
晩期顕症 Late	3	4	1	2	2

表 5.直近6か月以内の性風俗産業の従事歴および利用歴

2018年第4四半期から2019年第4四半期(四半期毎) (2020年1月8日現在)

男性

従事歴	2018年 第4四半期		2019年 第1四半期		2019年 第2四半期		2019年 第3四半期		2019年 第4四半期	
	n	%	n	%	n	%	n	%	n	%
あり	0	0	24	2	27	2	22	2	27	3
なし	11	1	561	53	685	58	625	56	549	55
不明	19	2	267	25	264	22	290	26	266	27
空欄	1136	97	212	20	202	17	178	16	156	16
利用歴	2018年 第4四半期		2019年 第1四半期		2019年 第2四半期		2019年 第3四半期		2019年 第4四半期	
	n	%	n	%	n	%	n	%	n	%
あり	11	1	393	37	420	36	404	36	353	35
なし	6	1	248	23	302	26	281	25	266	27
不明	17	1	279	26	299	25	283	25	242	24
空欄	1132	97	144	14	157	13	147	13	137	14

女性

従事歴	2018年 第4四半期		2019年 第1四半期		2019年 第2四半期		2019年 第3四半期		2019年 第4四半期	
	n	%	n	%	n	%	n	%	n	%
あり	3	0	169	31	193	31	180	32	185	36
なし	12	2	172	32	210	34	165	29	145	28
不明	11	2	121	22	127	21	131	23	102	20
空欄	607	96	78	14	88	14	90	16	79	15
利用歴	2018年 第4四半期		2019年 第1四半期		2019年 第2四半期		2019年 第3四半期		2019年 第4四半期	
	n	%	n	%	n	%	n	%	n	%
あり	0	0	8	1	8	1	12	2	12	2
なし	12	2	231	43	274	44	232	41	225	44
不明	11	2	178	33	209	34	202	36	160	31
空欄	610	96	123	23	127	21	120	21	114	22