

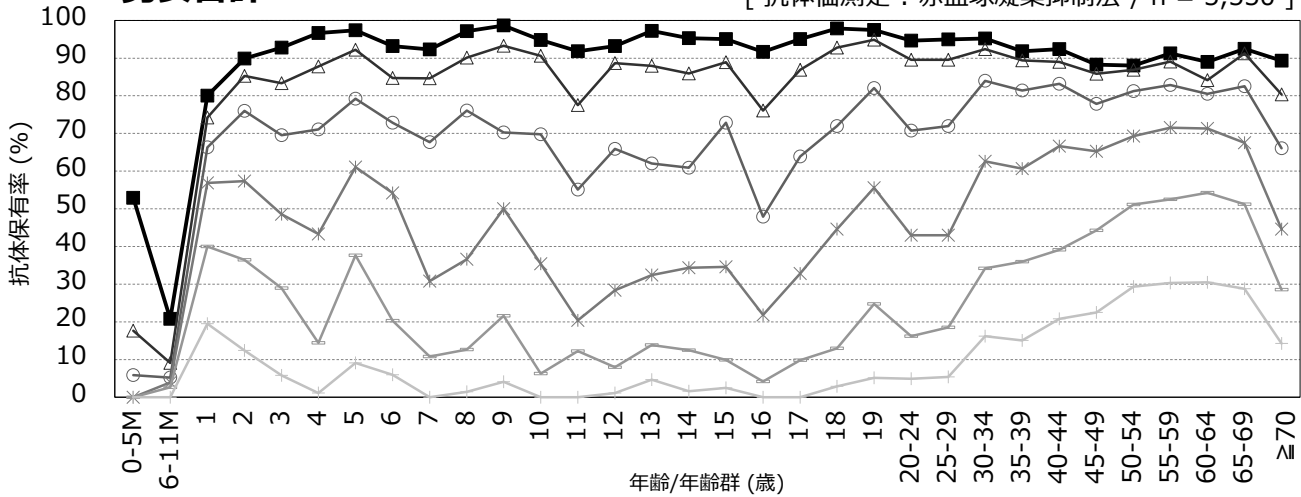
年齢/年齢群別の風疹抗体保有状況, 2018年^{※1}

～ 2018年度感染症流行予測調査より ～

※1 主に2018年7～9月に採取された血清の測定結果：2019年5月現在暫定値

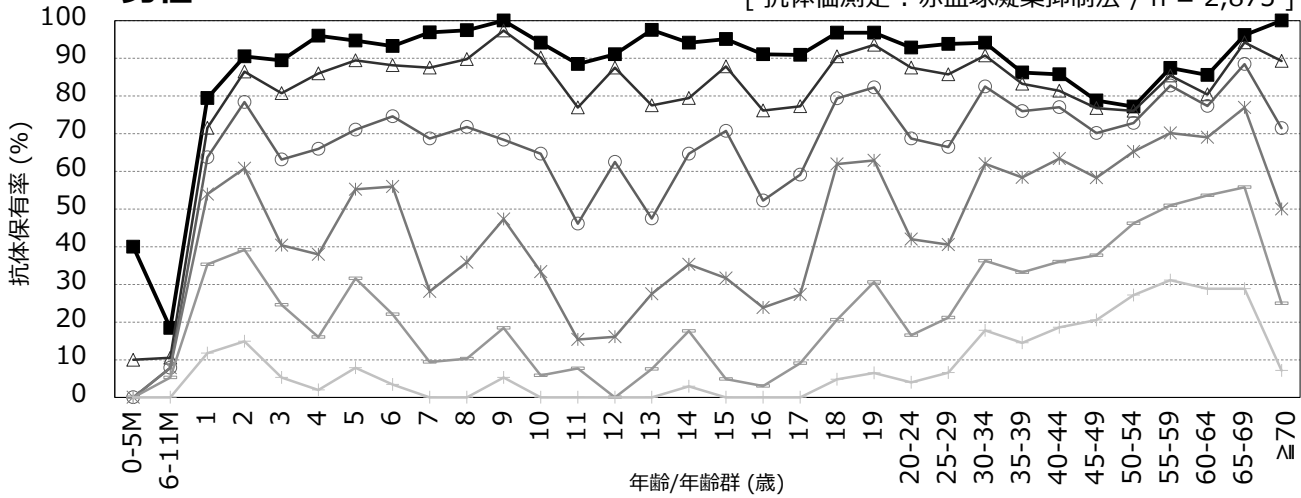
男女合計

[抗体価測定：赤血球凝集抑制法 / n = 5,550]



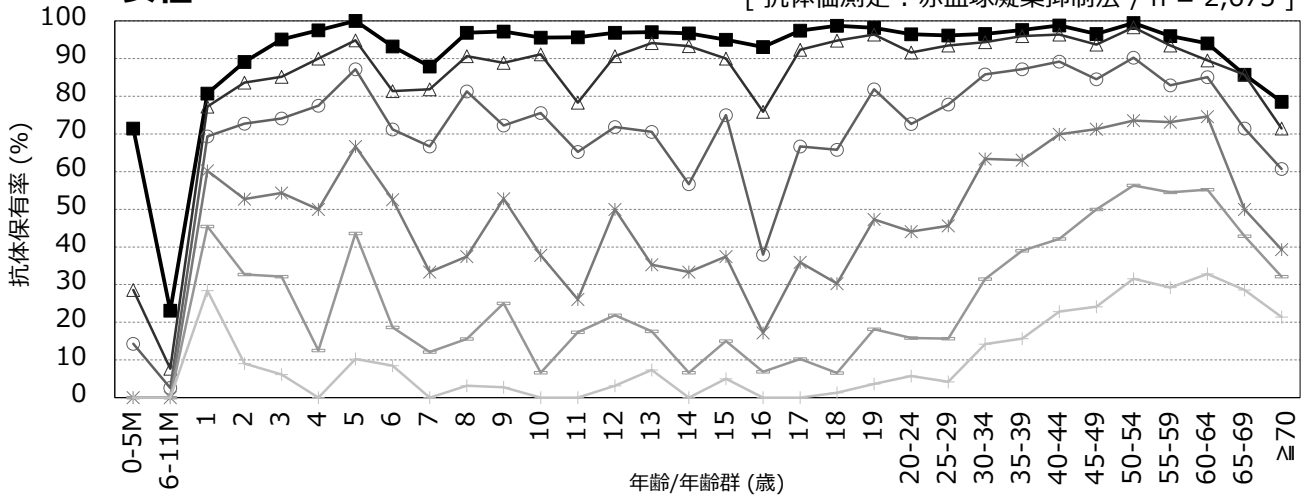
男性

[抗体価測定：赤血球凝集抑制法 / n = 2,875]



女性

[抗体価測定：赤血球凝集抑制法 / n = 2,675]



※0-5か月は10名未満の結果

抗体価 ■ ≥1:8 ▲ ≥1:16 ○ ≥1:32 * ≥1:64 — ≥1:128 + ≥1:256

流行予測2018

【 2018年度風疹感受性調査実施都道府県 】

北海道, 宮城県, 茨城県, 栃木県, 群馬県, 千葉県, 東京都, 神奈川県, 新潟県, 石川県, 長野県, 愛知県, 三重県, 京都府, 山口県, 高知県, 福岡県