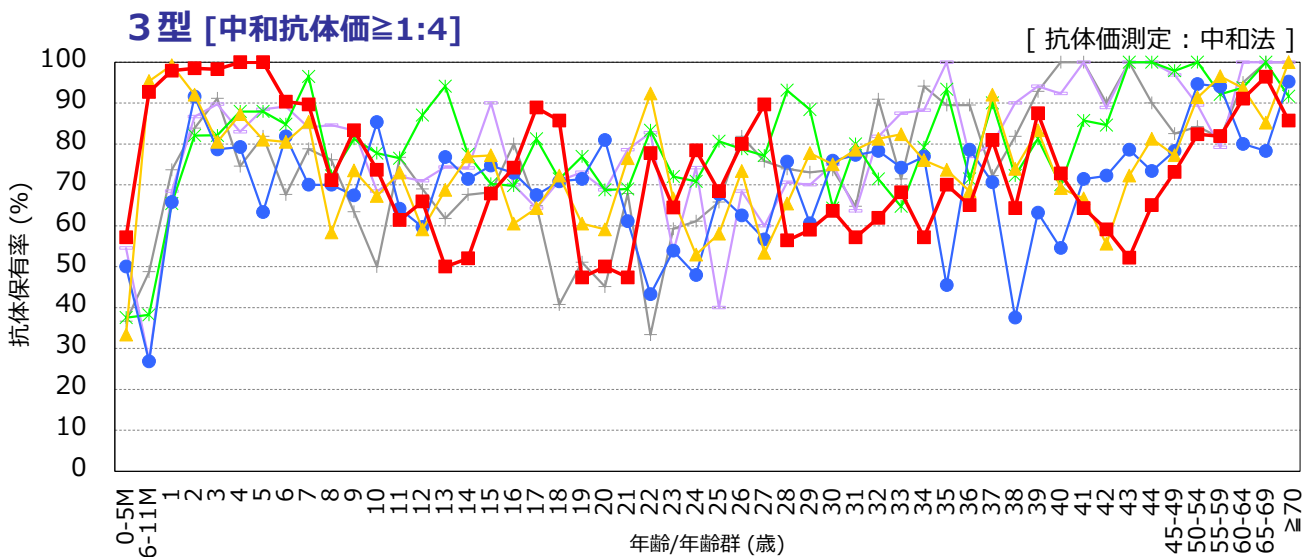
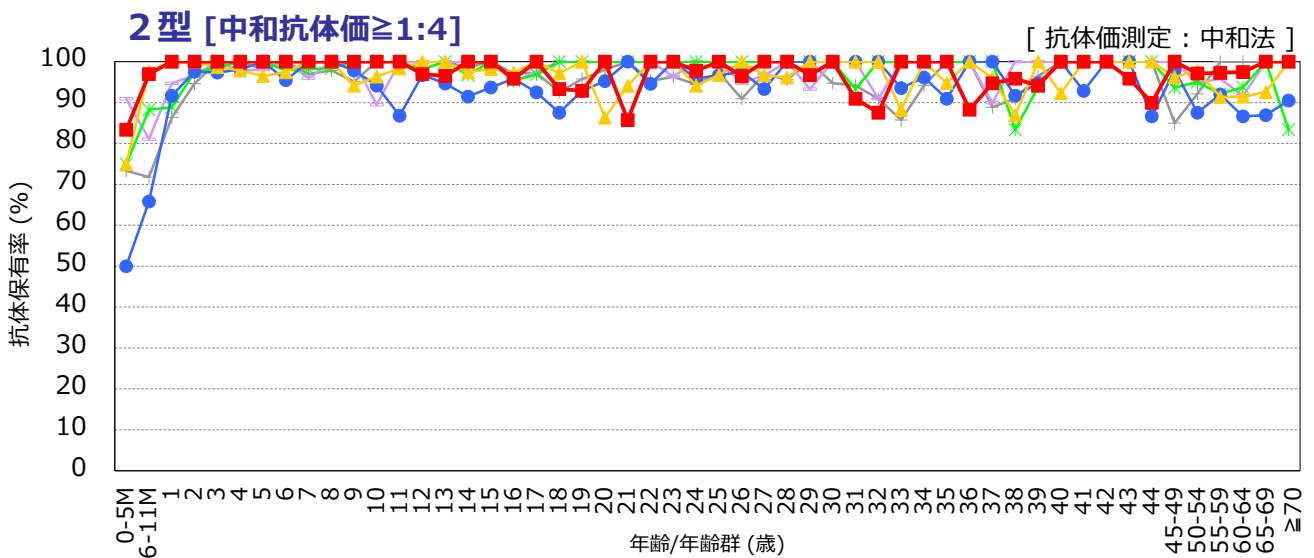
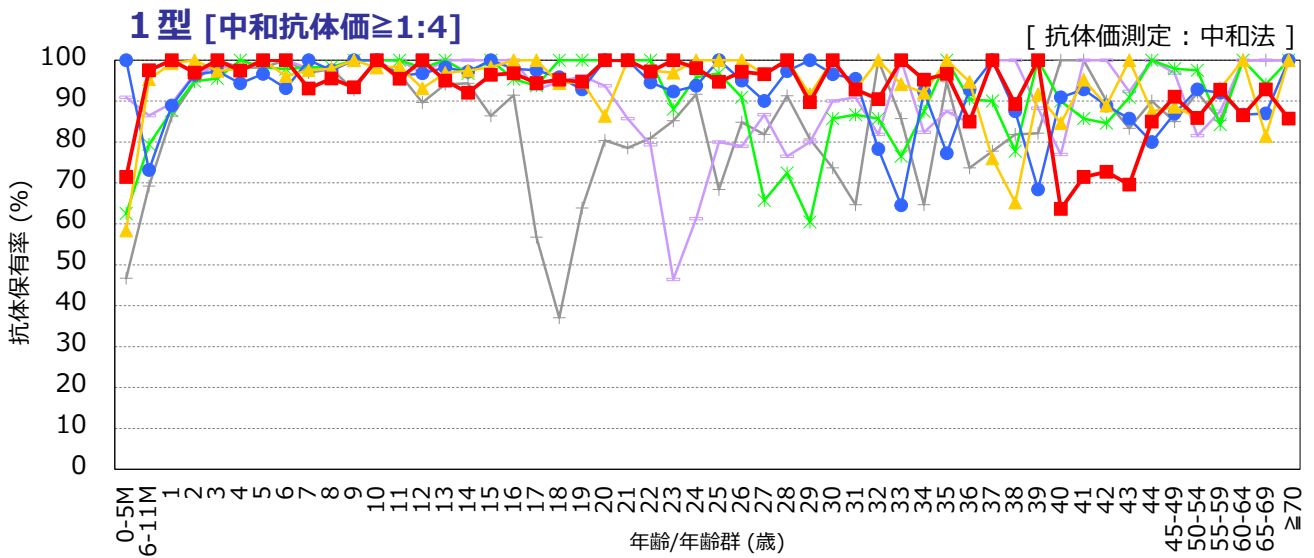


# 年齢/年齢群別のポリオ抗体保有状況の年度比較, 1994~2018年<sup>※1</sup>

～ 2018年度感染症流行予測調査より ～

※1 2018年度は2019年5月現在暫定値



調査年度 (対象者数) 1994 (n=1,710) 1999 (n=1,314) 2004 (n=1,636) 2009 (n=1,856) 2014 (n=1,977) 2018 (n=1,779)

**流行予測2018**