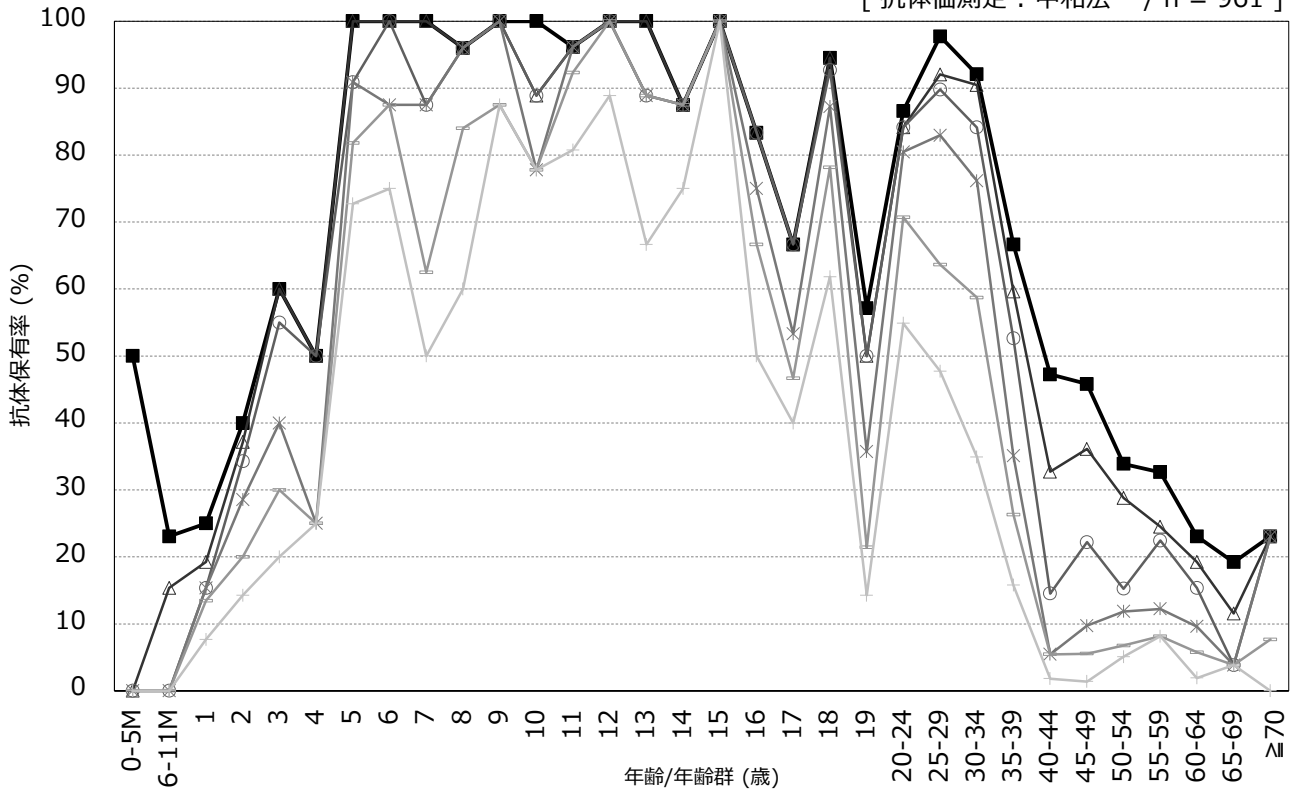


年齢/年齢群別の日本脳炎抗体保有状況, 2021年^{※1}

～ 2021年度感染症流行予測調査より ～

※1 主に2021年7～9月に採取された血清の測定結果：2022年4月現在暫定値

[抗体価測定：中和法 / n = 961]



※0-5か月, 4歳, 6歳, 7歳, 9歳, 10歳, 12歳, 13歳, 14歳, 15歳は10名未満の結果

抗体価 ■ ≥1:10 △ ≥1:20 ○ ≥1:40 * ≥1:80 — ≥1:160 + ≥1:320

流行予測2021

【 2021年度日本脳炎感受性調査実施都道府県 】

富山県, 三重県, 大阪府, 愛媛県