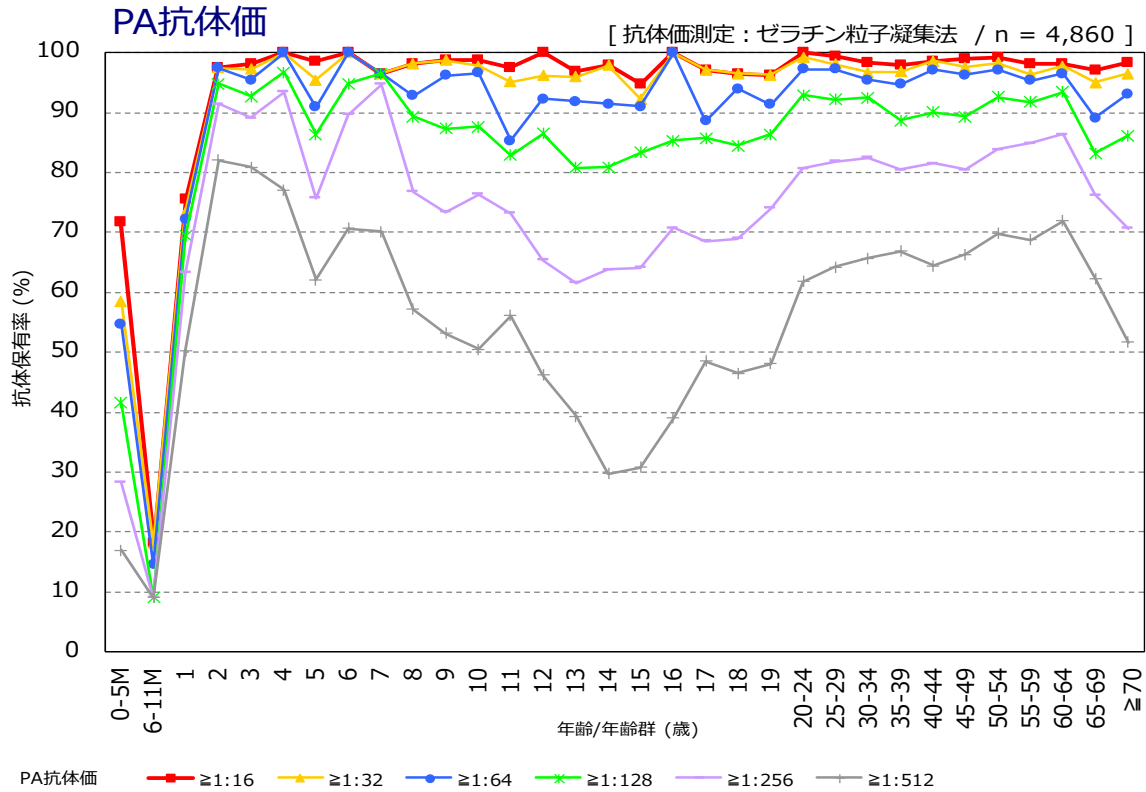


年齢/年齢群別の麻疹抗体保有状況, 2021年^{※1}

～ 2021年度感染症流行予測調査より ～

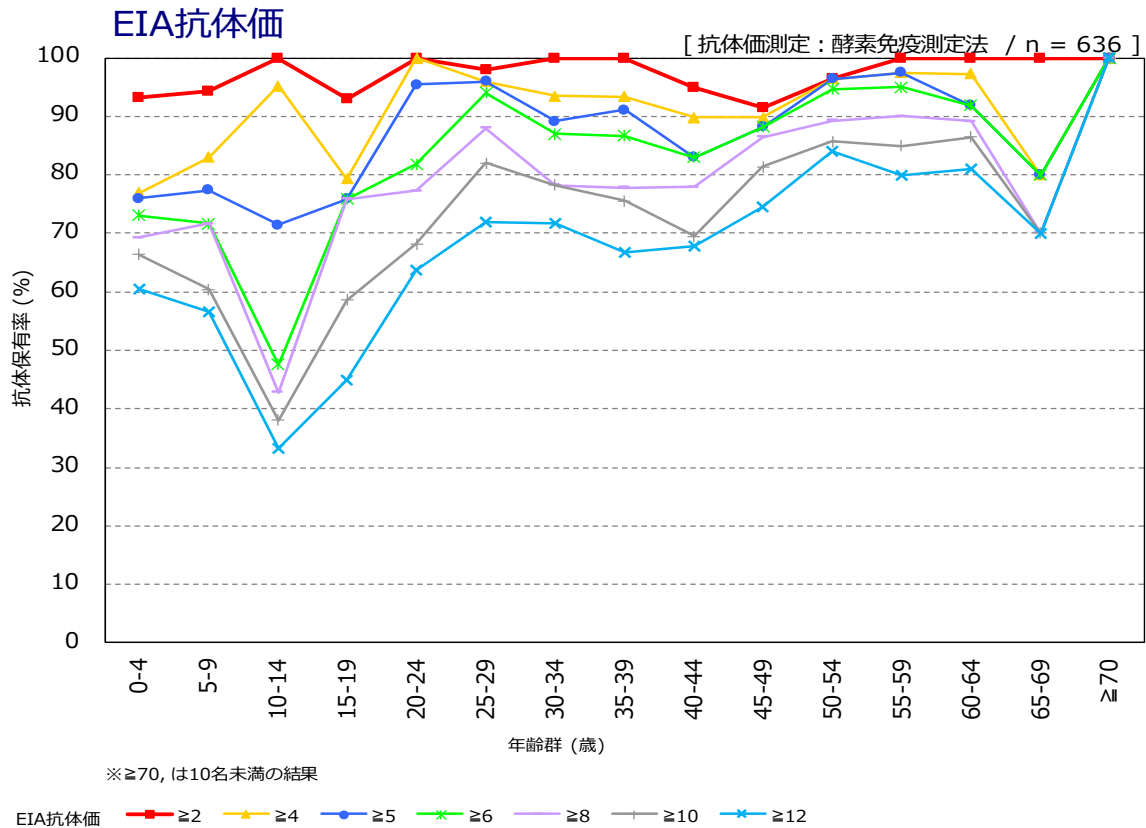
※1 主に2021年7～9月に採取された血清の測定結果：2022年4月現在暫定値



流行予測2021

【2021年度麻疹感受性調査 (PA抗体価) 実施都道府県】

北海道, 山形県, 茨城県, 群馬県, 埼玉県, 千葉県, 東京都, 神奈川県, 新潟県, 石川県, 長野県, 静岡県, 愛知県, 三重県, 大阪府, 山口県, 高知県, 宮崎県, 沖縄県



流行予測2021

【2021年度麻疹感受性調査 (EIA抗体価) 実施都道府県】

山形県, 大阪府, 山口県