

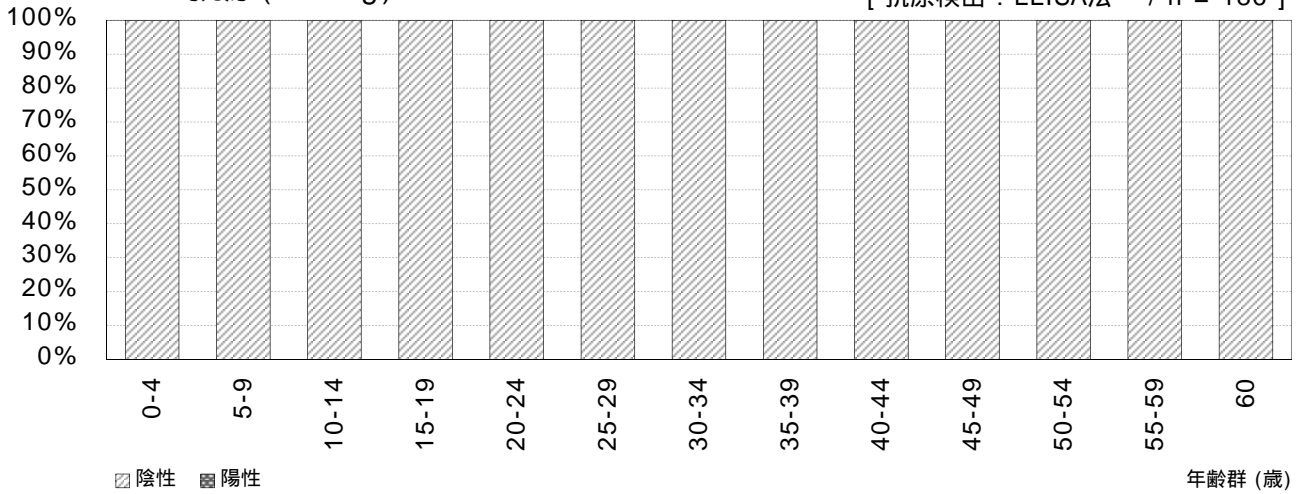
年齢群別のB型肝炎ウイルス抗原・抗体保有状況, 2015年¹

～ 2015年度感染症流行予測調査より ～

¹ 主に2015年7～9月に採取された血清の測定結果

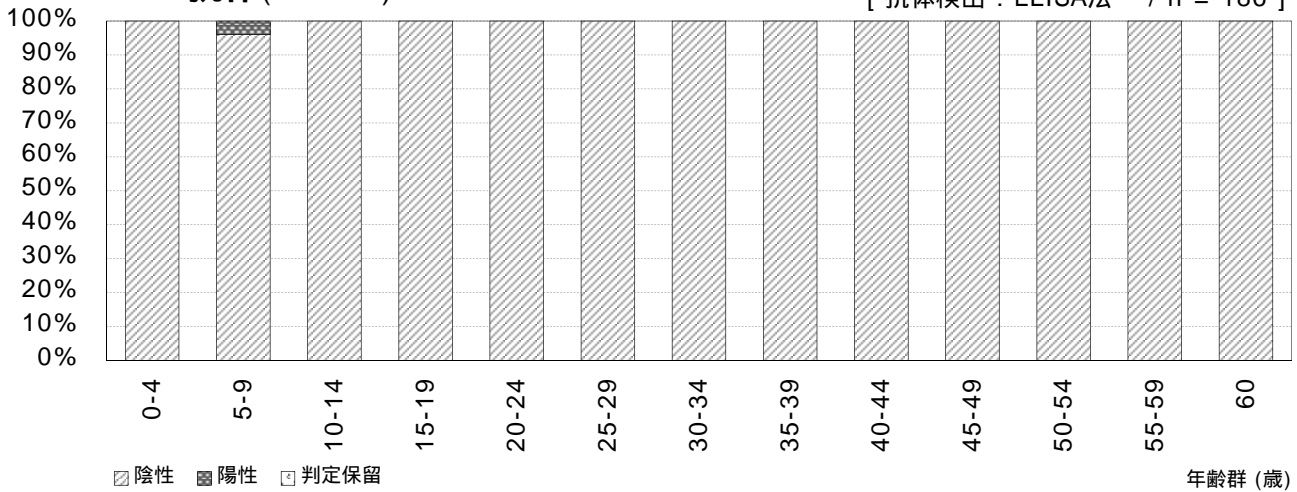
HBs抗原(HBsAg)

[抗原検出 : ELISA法 / n = 186]



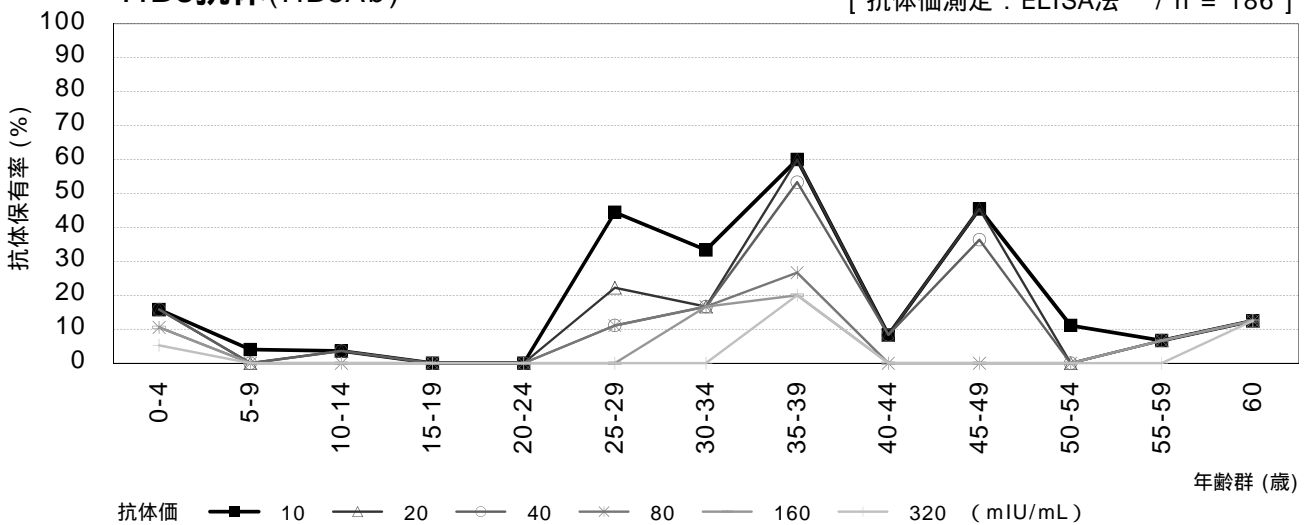
HBc抗体(HBcAb)

[抗体検出 : ELISA法 / n = 186]



HBs抗体(HBsAb)

[抗体価測定 : ELISA法 / n = 186]



流行予測2015