

年齢群別のヒトパピローマウイルス16型抗体保有状況, 2016年¹

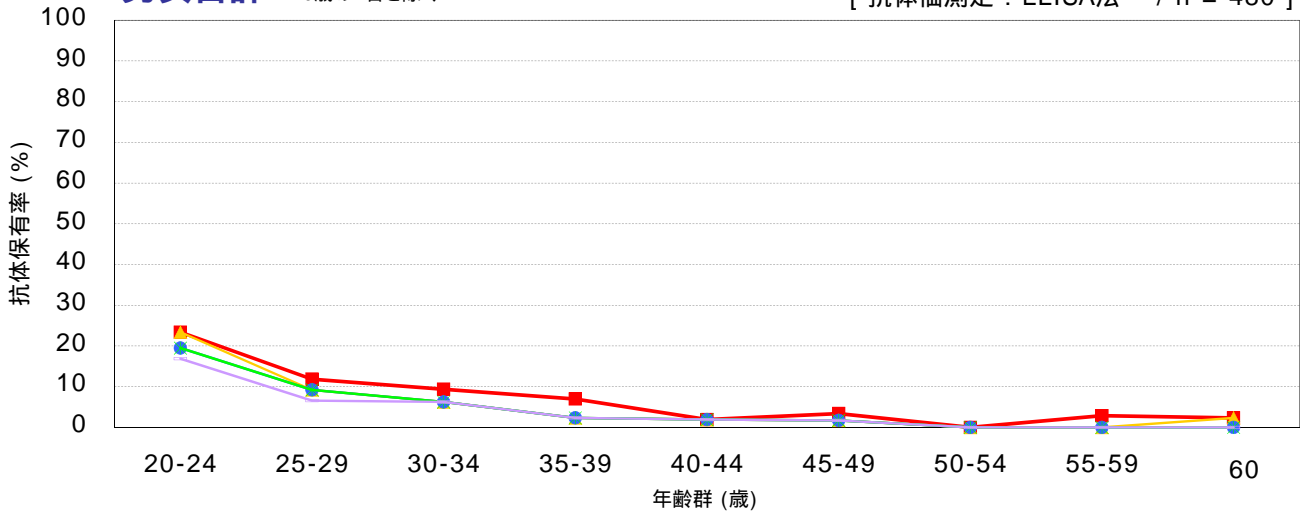
～ 2016年度感染症流行予測調査より ～

¹ 主に2016年7～9月に採取された血清の測定結果

男女合計

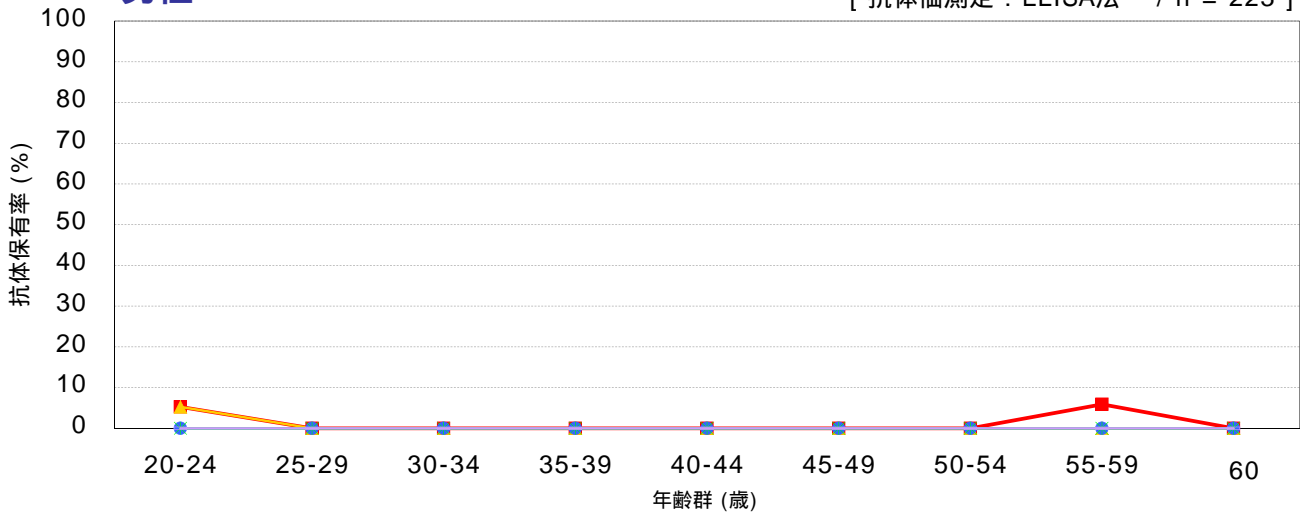
19歳の1名を除く

[抗体価測定：ELISA法 / n = 480]



男性

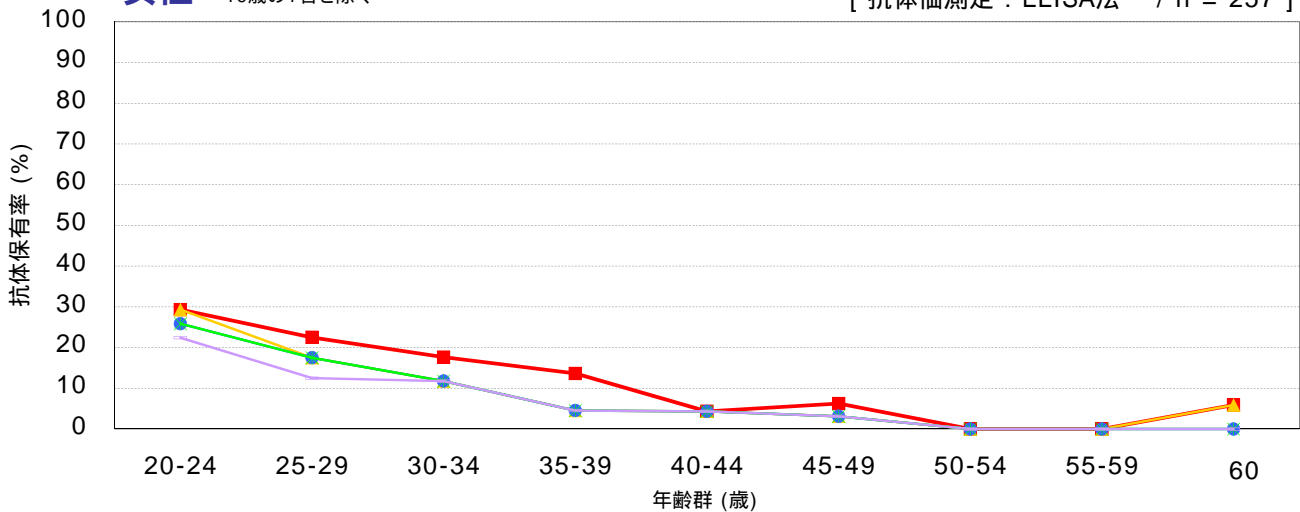
[抗体価測定：ELISA法 / n = 223]



女性

19歳の1名を除く

[抗体価測定：ELISA法 / n = 257]



抗体価 4 8 16 32 64 (IU/mL)

流行予測2016

【 2016年度ヒトパピローマウイルス感染症感受性調査実施都道府県 】

千葉県, 東京都, 大阪府