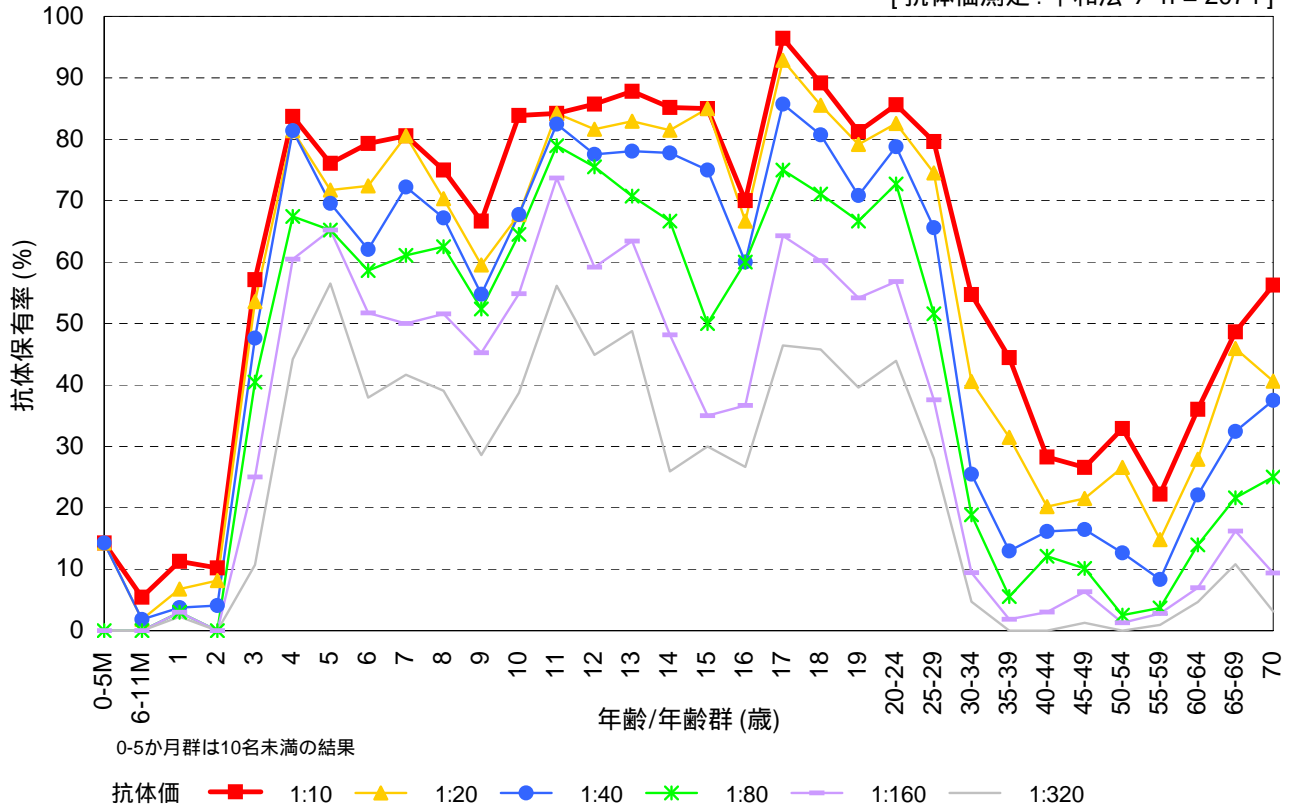


# 年齢/年齢群別の日本脳炎抗体保有状況, 2012年<sup>1</sup>

～ 2012年度感染症流行予測調査より ～

1 主に2012年7～9月に採取された血清の測定結果

[抗体価測定: 中和法 / n = 2074]



0-5か月群は10名未満の結果

抗体価 ■ 1:10 ▲ 1:20 ● 1:40 \* 1:80 □ 1:160 □ 1:320

流行予測2012

【 2012年度日本脳炎感受性調査実施都道府県 】

東京都, 富山県, 愛知県, 三重県, 大阪府, 愛媛県, 熊本県, 沖縄県