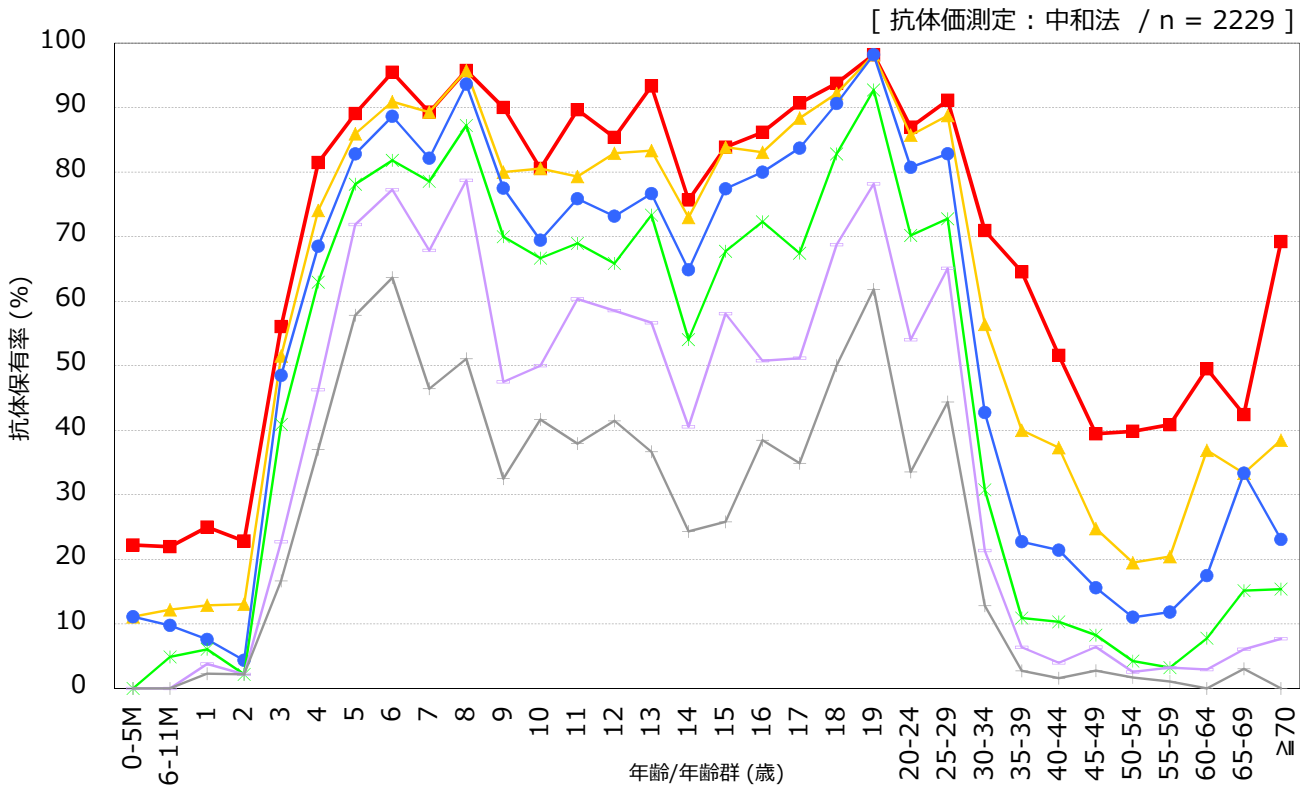


# 年齢/年齢群別の日本脳炎抗体保有状況, 2014年<sup>※1</sup>

～ 2014年度感染症流行予測調査より ～

※1 主に2014年7～9月に採取された血清の測定結果；2015年3月現在暫定値



※0-5か月群は10名未満の結果

抗体価    ■ ≥1:10    ▲ ≥1:20    ● ≥1:40    × ≥1:80    \* ≥1:160    + ≥1:320

流行予測2014

## 【 2014年度日本脳炎感受性調査実施都道府県 】

東京都, 富山県, 愛知県, 三重県, 大阪府, 愛媛県, 熊本県, 沖縄県