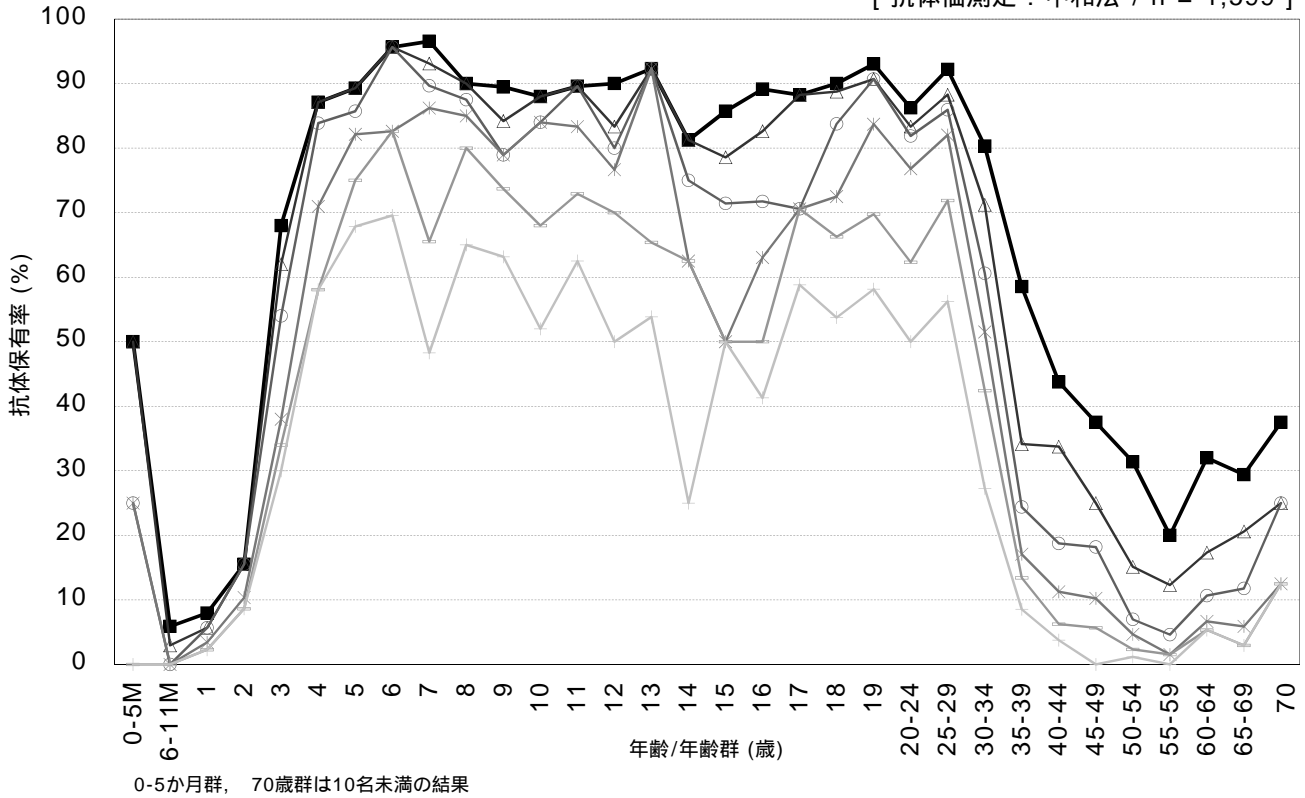


年齢/年齢群別の日本脳炎抗体保有状況, 2016年¹

～ 2016年度感染症流行予測調査より ～

¹ 主に2016年7～9月に採取された血清の測定結果

[抗体価測定：中和法 / n = 1,599]



抗体価 ■ 1:10 ▲ 1:20 ○ 1:40 * 1:80 + 1:160 × 1:320

流行予測2016

【 2016年度日本脳炎感受性調査実施都道府県 】

東京都, 富山県, 愛知県, 三重県, 大阪府, 愛媛県