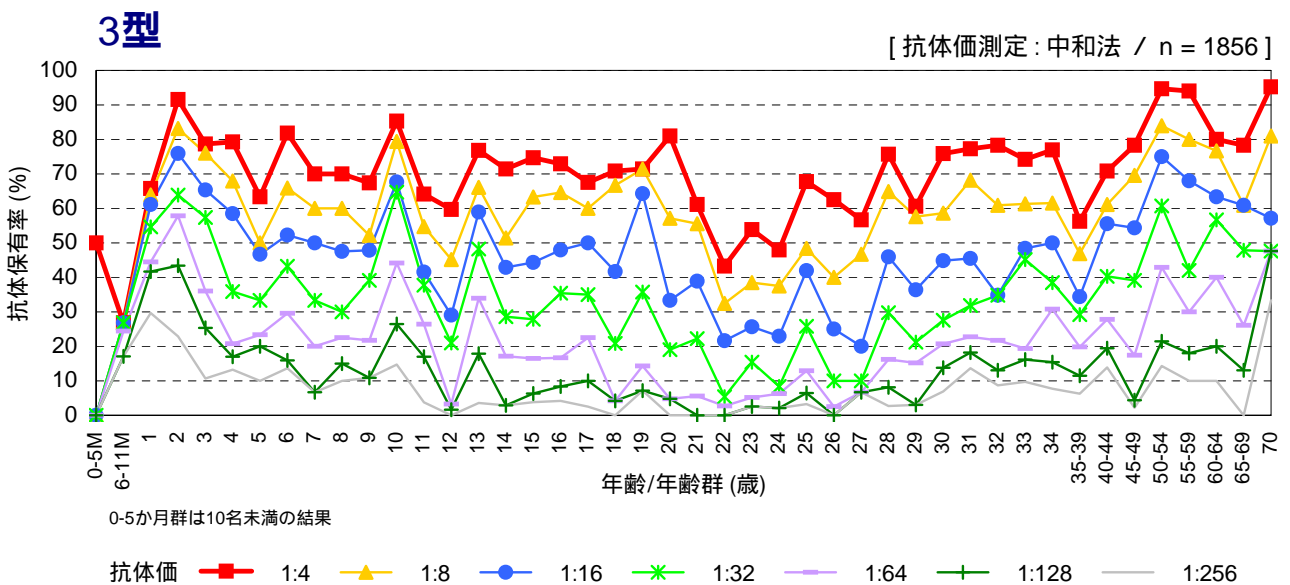
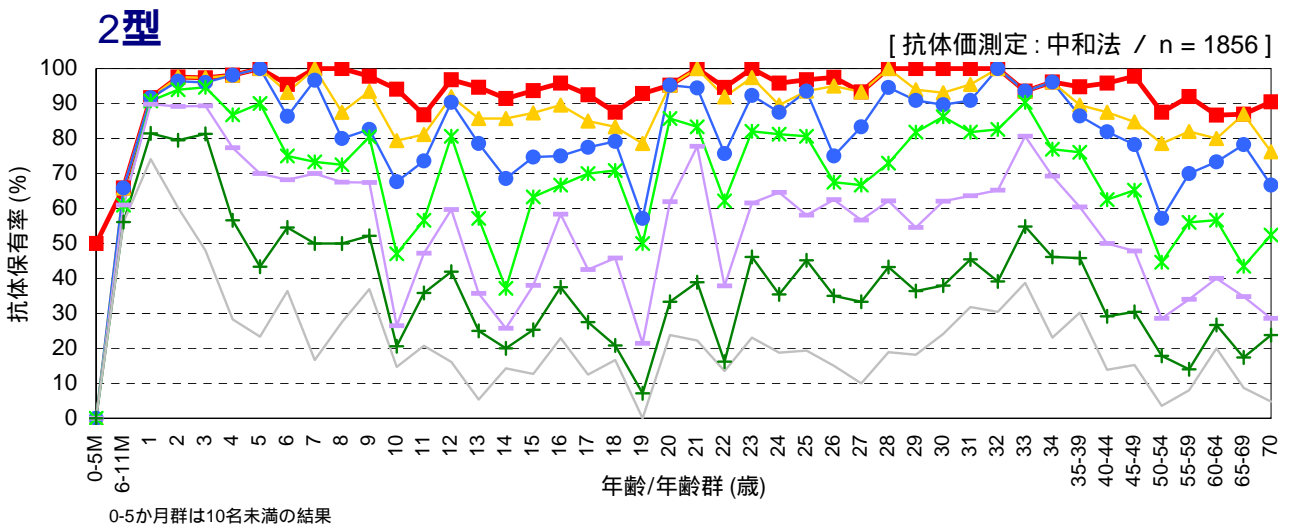
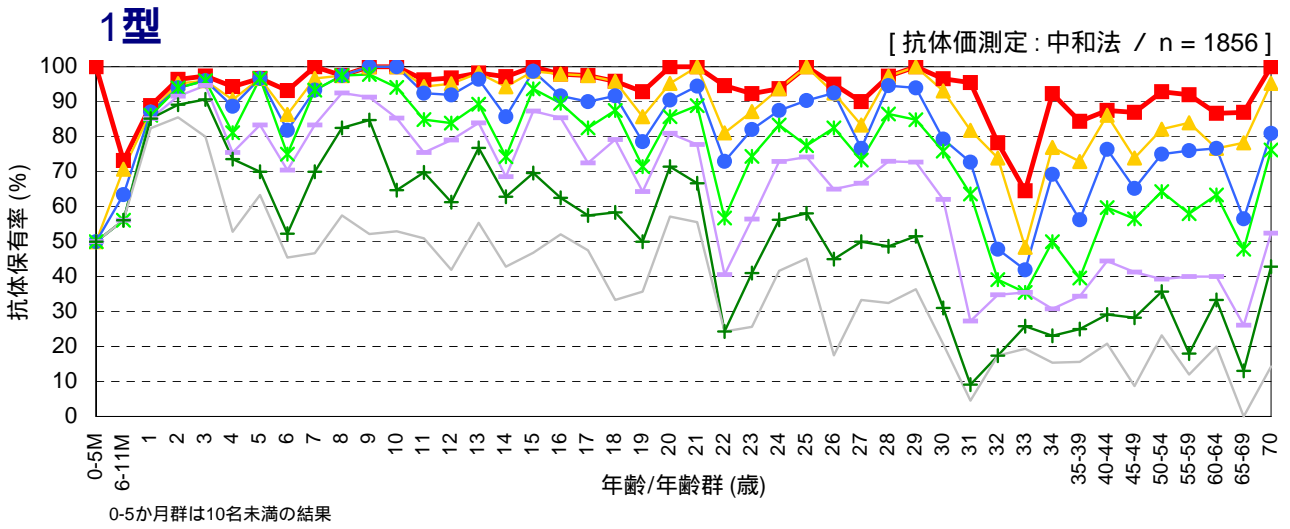


# 年齢/年齢群別のポリオ抗体保有状況, 2009年<sup>1</sup>

～ 2009年度感染症流行予測調査より ～

<sup>1</sup> 主に2009年7～9月に採取された血清の測定結果



流行予測2009

【 2009年度ポリオ感受性調査実施都道府県 】

山形県, 群馬県, 東京都, 富山県, 愛知県, 山口県, 愛媛県