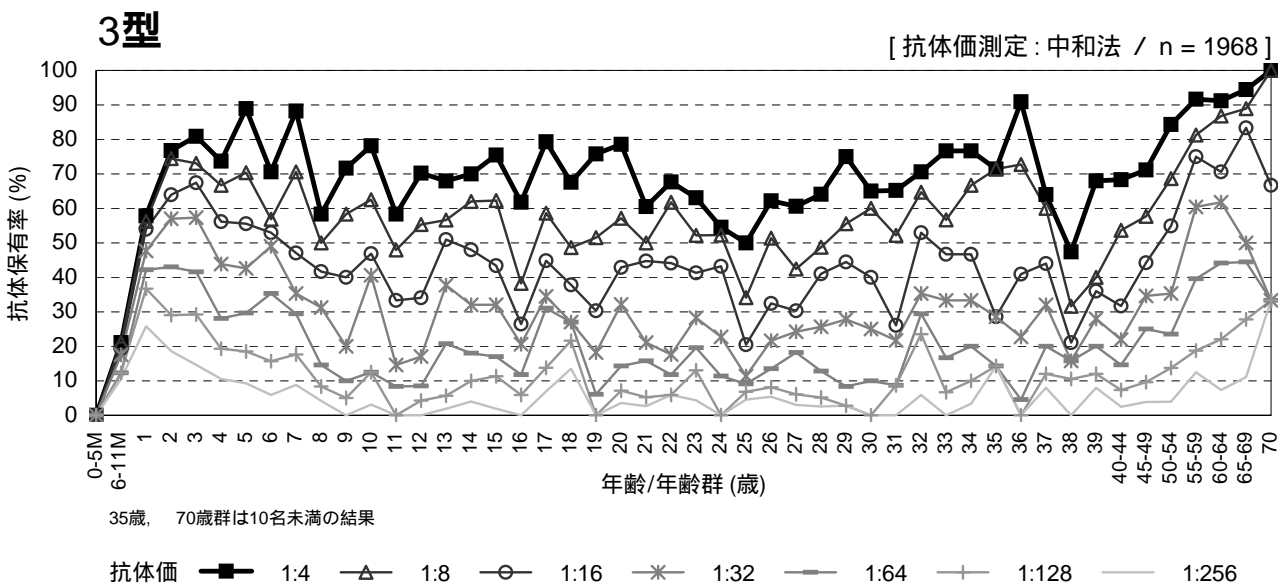
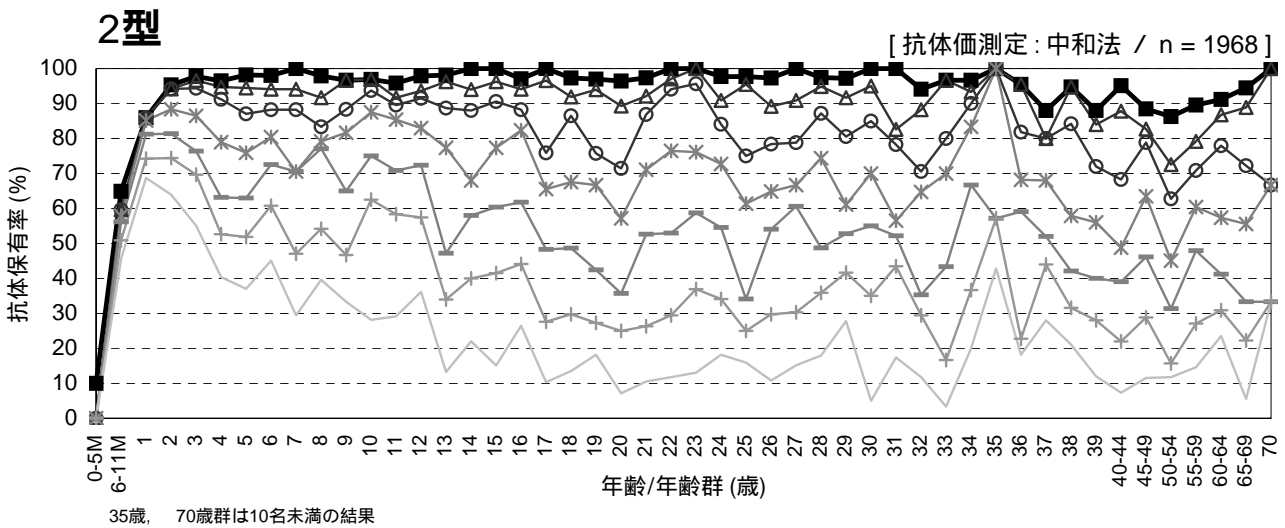
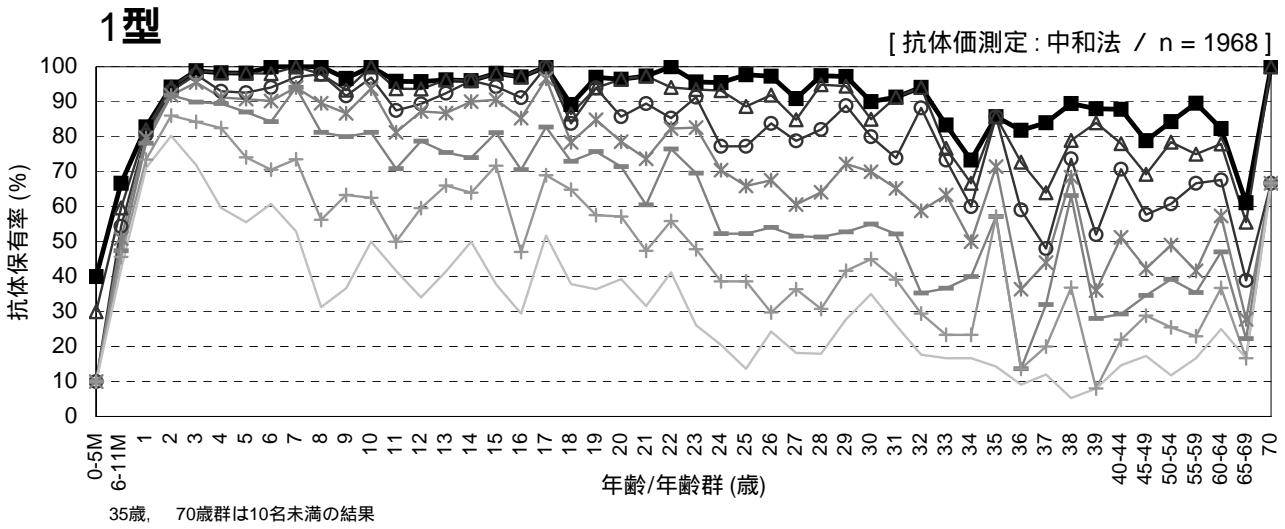


年齢/年齢群別のポリオ抗体保有状況, 2011年¹

～ 2011年度感染症流行予測調査より ～

¹ 主に2011年7～9月に採取された血清の測定結果



流行予測2011

【2011年度ポリオ感受性調査実施都道府県】

北海道, 山形県, 群馬県, 東京都, 富山県, 愛知県, 山口県, 愛媛県