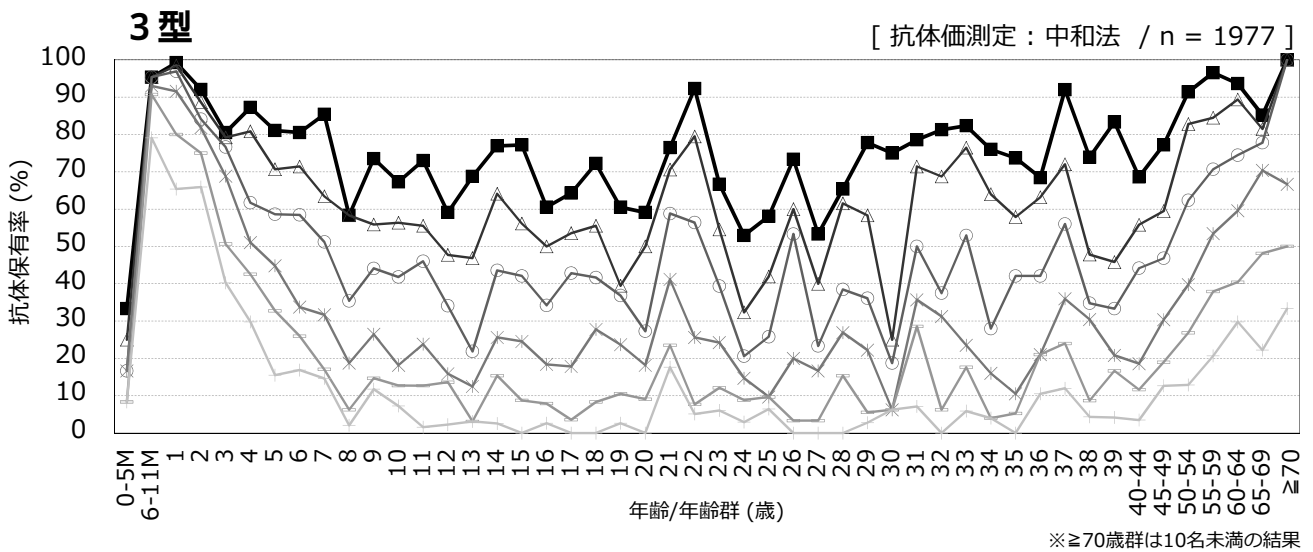
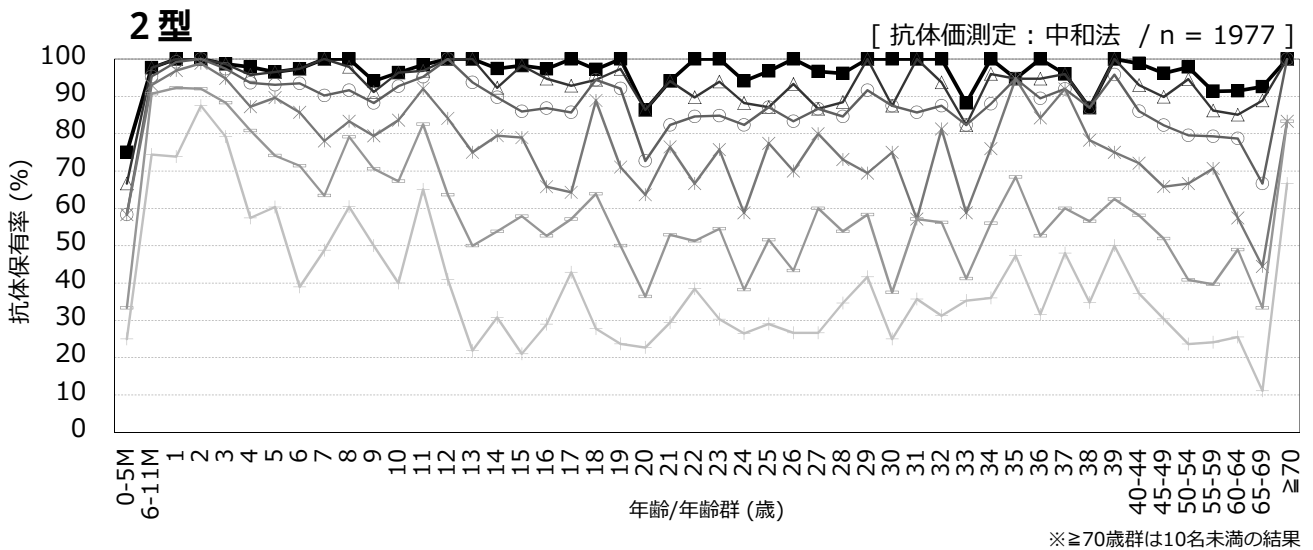
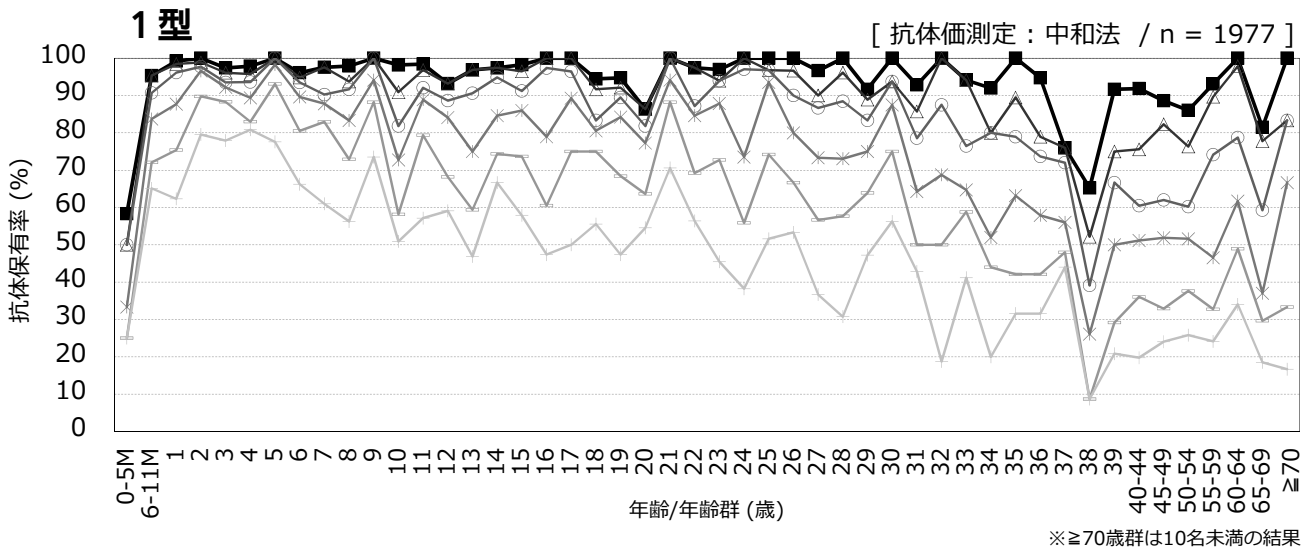


年齢/年齢群別のポリオ抗体保有状況, 2014年^{※1}

～ 2014年度感染症流行予測調査より ～

※1 主に2014年7～9月に採取された血清の測定結果；2015年3月現在暫定値



抗体価 ■ ≥1:4 △ ≥1:8 ○ ≥1:16 * ≥1:32 — ≥1:64 + ≥1:128

流行予測2014

【 2014年度ポリオ感受性調査実施都道府県 】

北海道, 山形県, 群馬県, 千葉県, 東京都, 富山県, 愛知県, 愛媛県