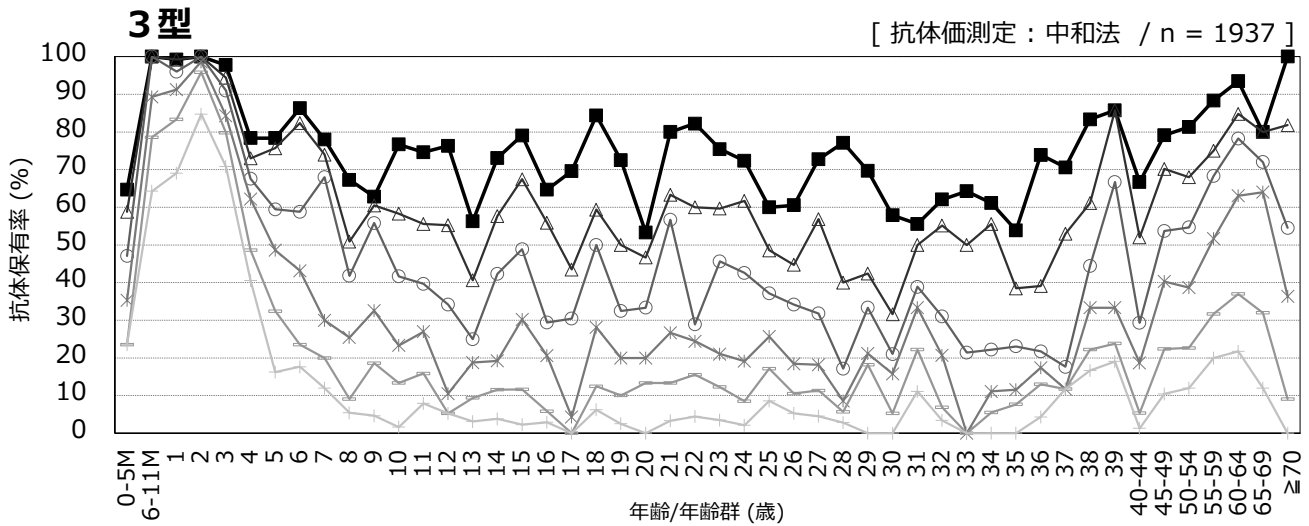
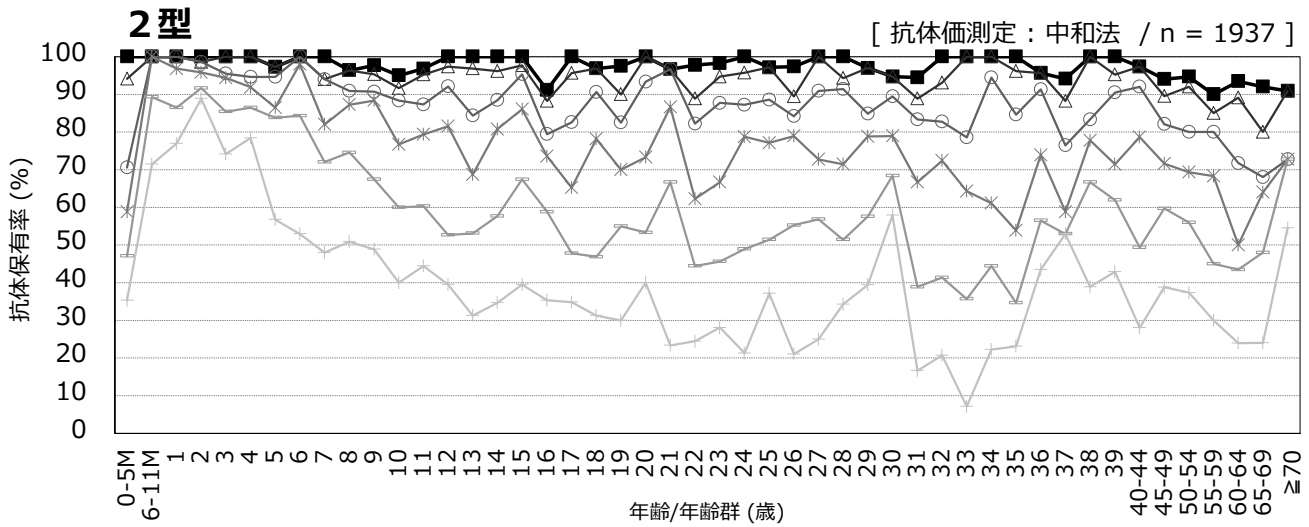
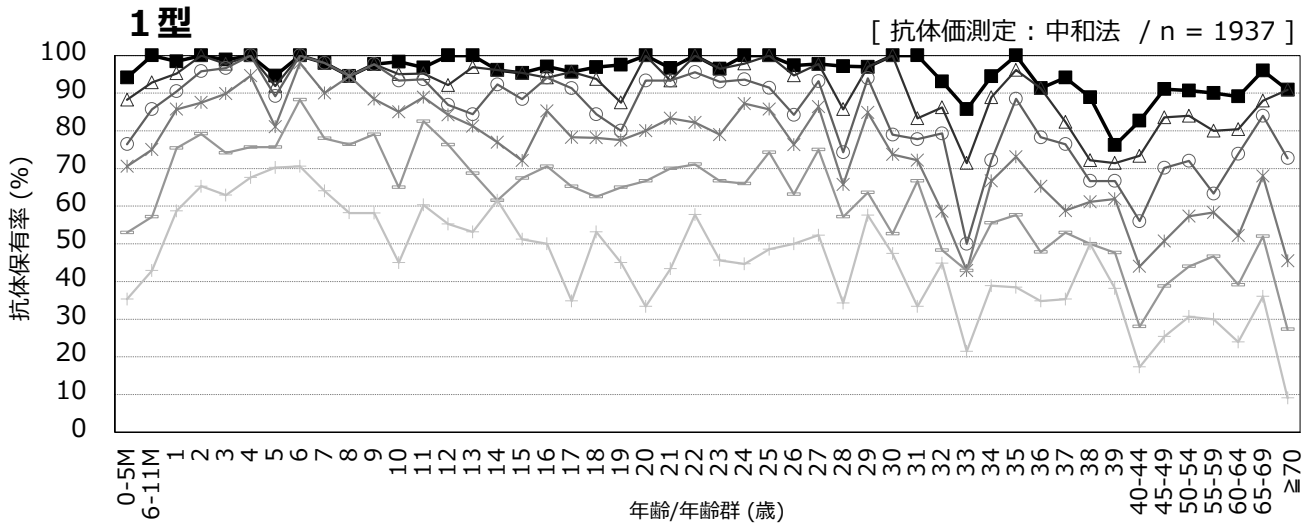


年齢/年齢群別のポリオ抗体保有状況, 2015年^{※1}

～ 2015年度感染症流行予測調査より ～

※1 主に2015年7～9月に採取された血清の測定結果



抗体価 **■** ≥1:4 **▲** ≥1:8 **○** ≥1:16 ***** ≥1:32 **—** ≥1:64 **+** ≥1:128

流行予測2015

【 2015年度ポリオ感受性調査実施都道府県 】

北海道, 山形県, 群馬県, 千葉県, 東京都, 富山県, 愛知県, 愛媛県