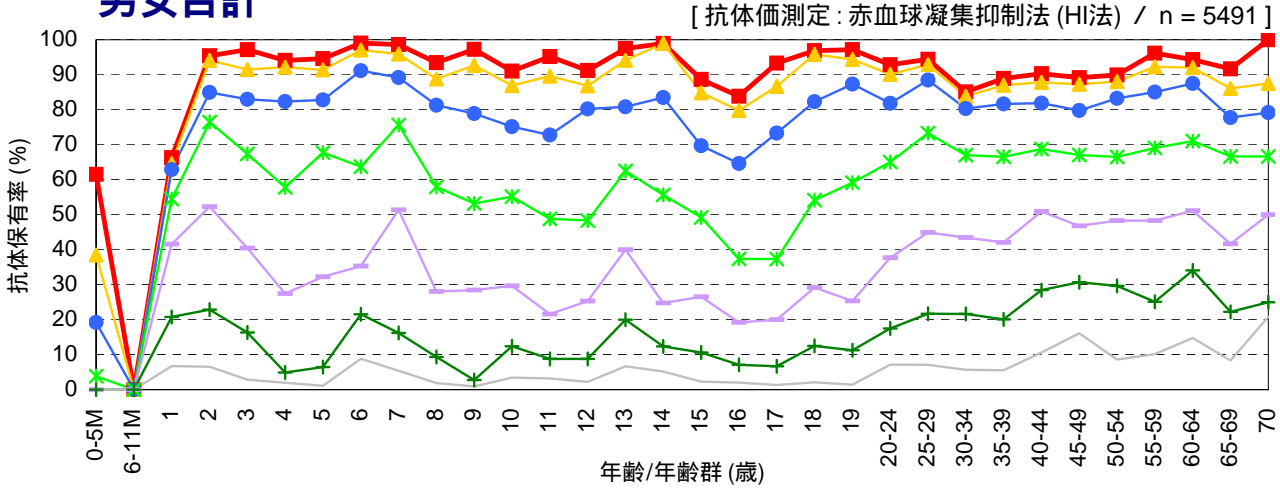


# 年齢/年齢群別の風疹抗体保有状況, 2010年<sup>1</sup>

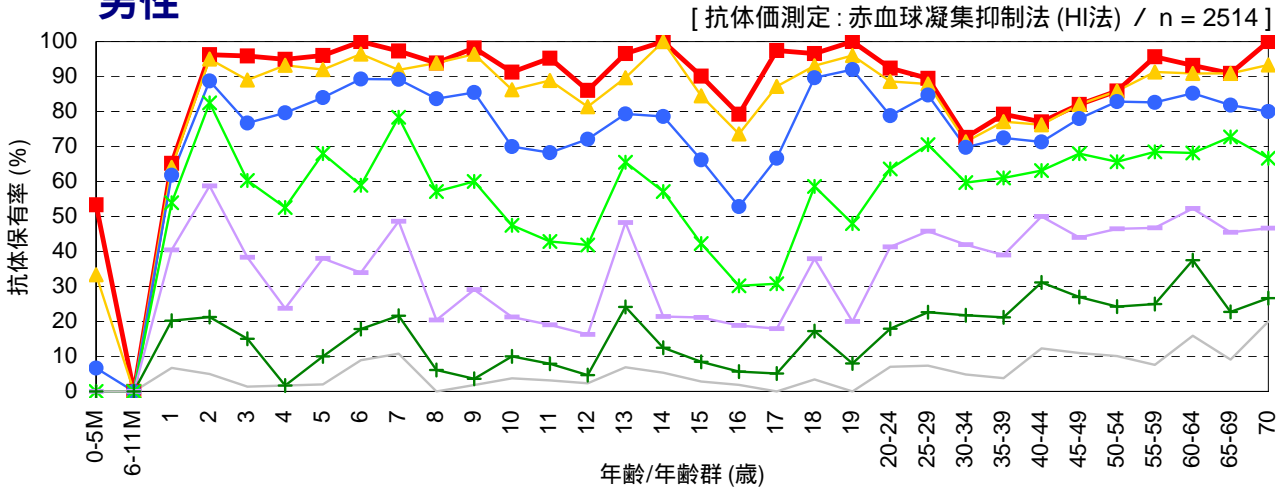
～ 2010年度感染症流行予測調査より ～

<sup>1</sup> 主に2010年7～9月に採取された血清の測定結果

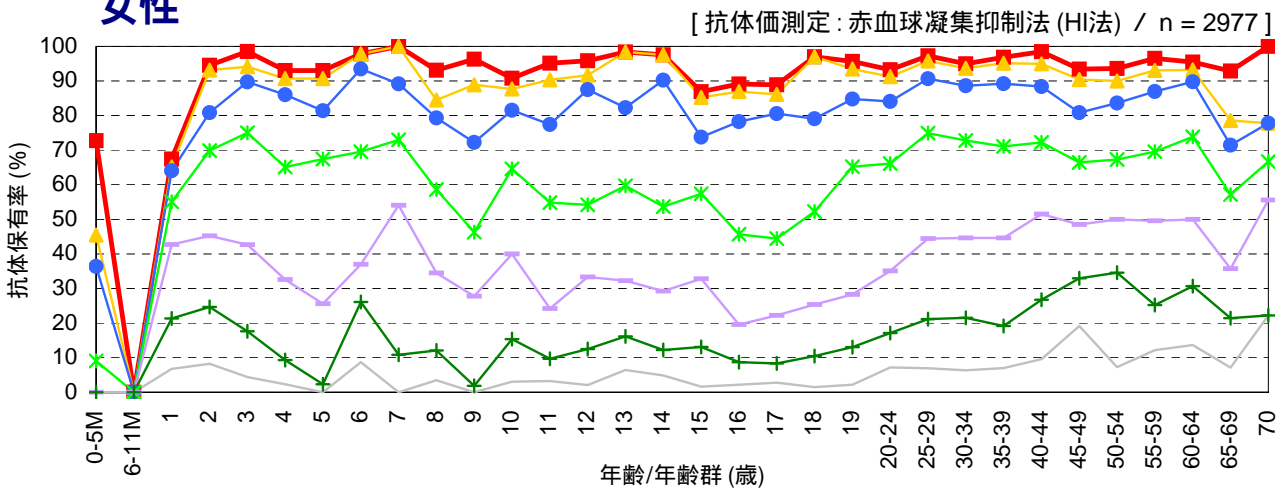
## 男女合計



## 男性



## 女性



抗体価 1:8 (red square) 1:16 (yellow triangle) 1:32 (blue circle) 1:64 (green asterisk) 1:128 (purple diamond) 1:256 (green plus) 1:512 (grey dash)

流行予測2010

【 2010年度風疹感受性調査実施都道府県 】

宮城県, 山形県, 栃木県, 群馬県, 千葉県, 東京都, 新潟県, 長野県, 愛知県, 三重県, 京都府, 山口県, 高知県, 福岡県, 沖縄県