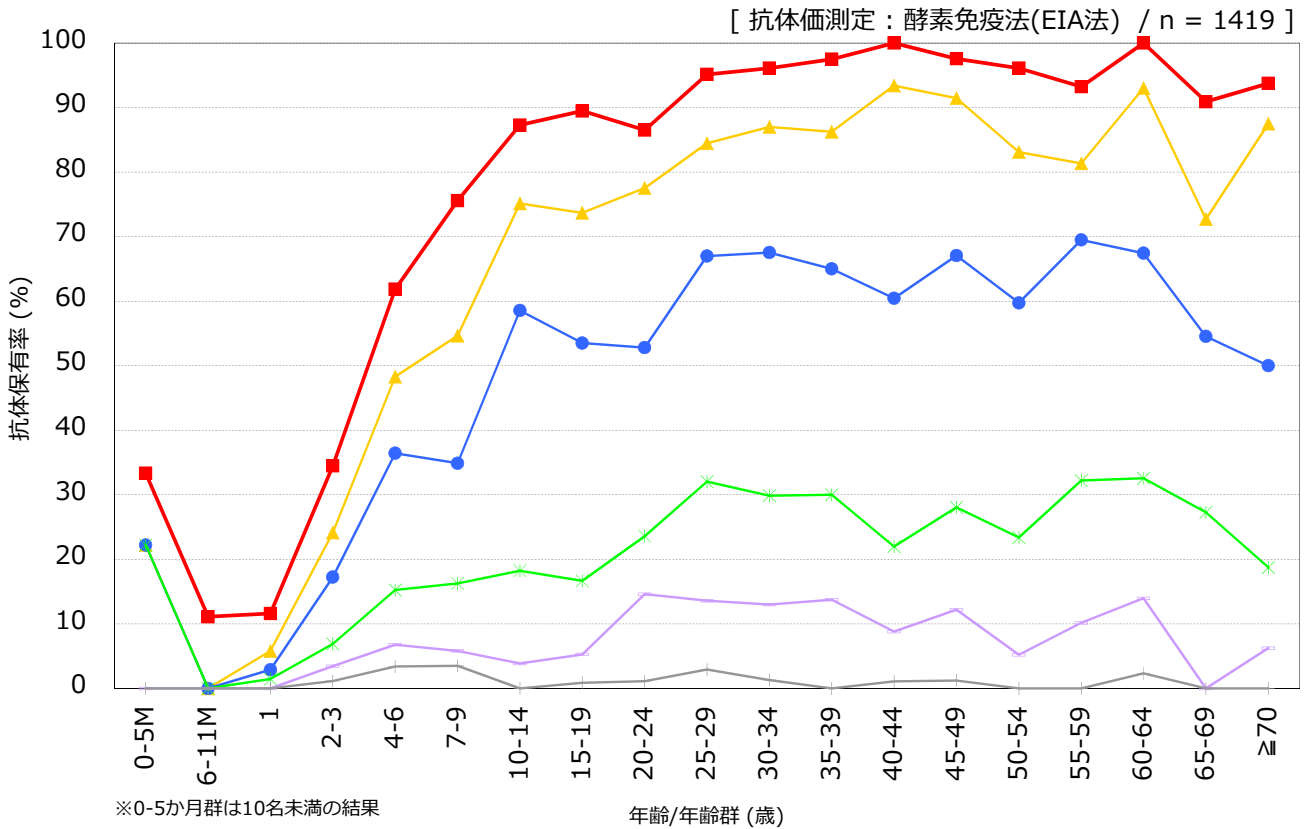


年齢/年齢群別の水痘抗体保有状況, 2014年^{※1}

～ 2014年度感染症流行予測調査より ～

※1 主に2014年7～9月に採取された血清の測定結果；2015年3月現在暫定値



EIA値 ■ ≥4 ▲ ≥8 ● ≥16 × ≥32 ▲ ≥64 ▲ ≥128

流行予測2014

【 2014年度水痘感受性調査実施都道府県 】
千葉県, 東京都, 京都府, 大阪府, 佐賀県