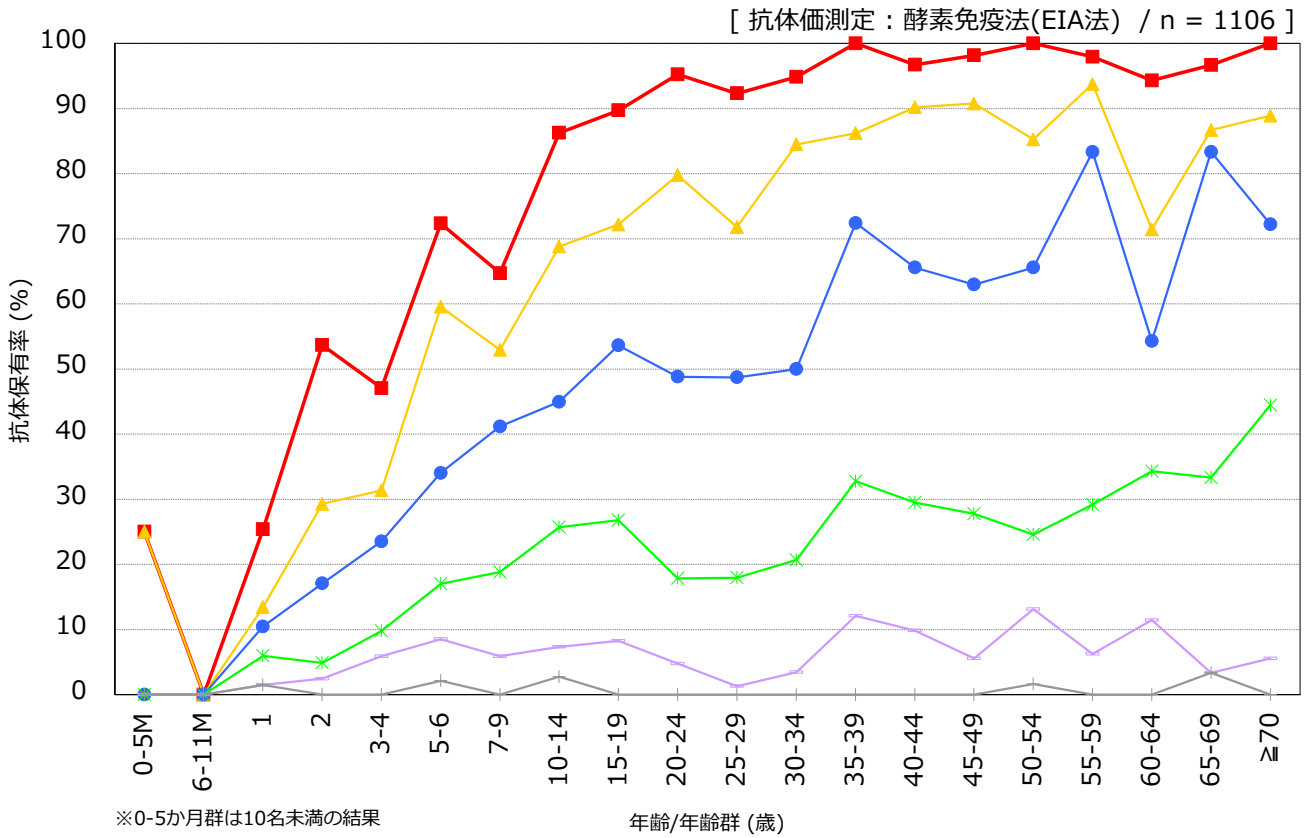


年齢/年齢群別の水痘抗体保有状況, 2015年^{※1}

～ 2015年度感染症流行予測調査より ～

※1 主に2015年7～9月に採取された血清の測定結果



EIA値 ■ ≥4 ▲ ≥8 ● ≥16 * ≥32 □ ≥64 △ ≥128

流行予測2015

【 2015年度水痘感受性調査実施都道府県 】

千葉県, 東京都, 京都府, 大阪府