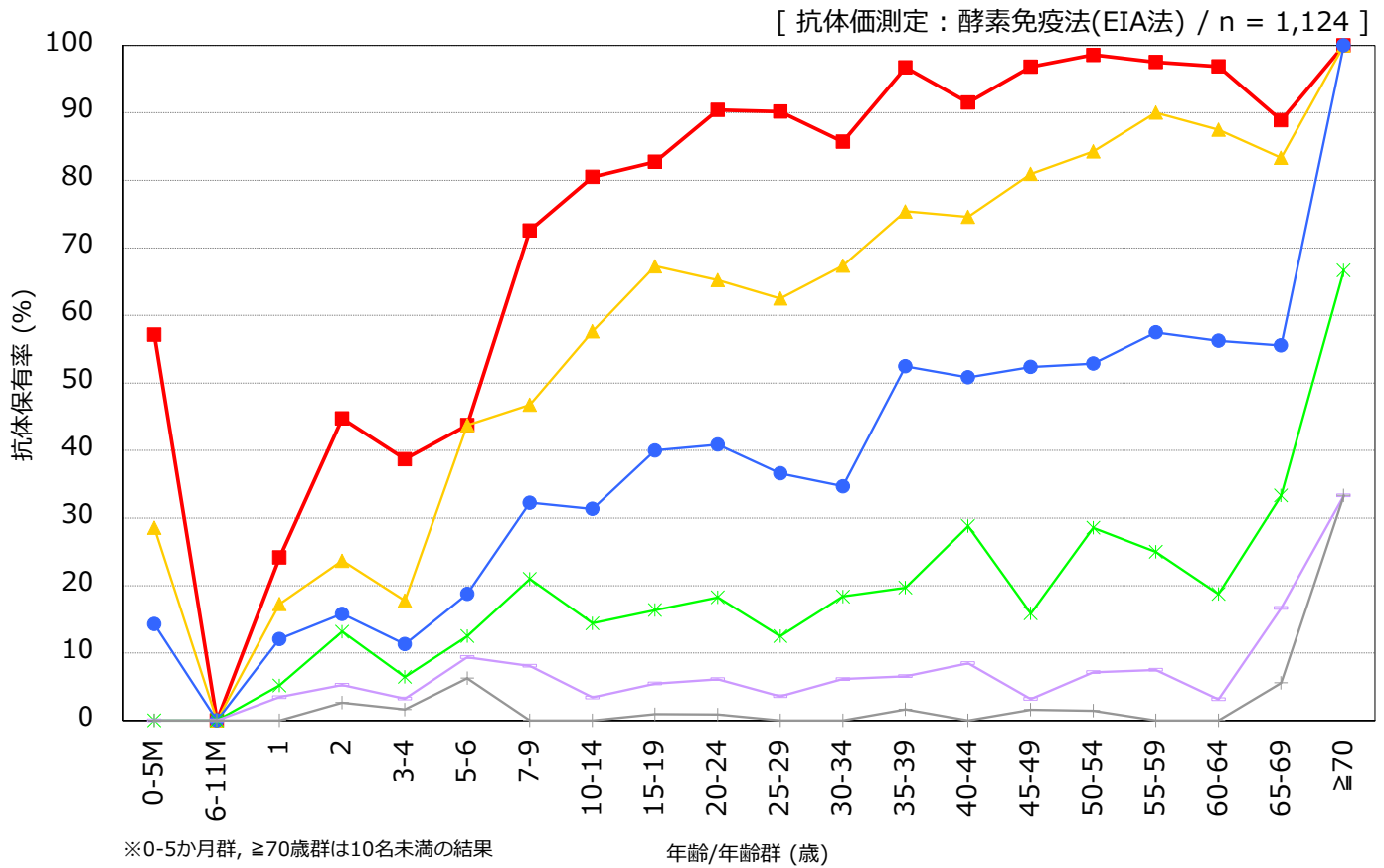


年齢/年齢群別の水痘抗体保有状況, 2016年^{※1}

～ 2016年度感染症流行予測調査より ～

※1 主に2016年7～9月に採取された血清の測定結果：2017年3月現在暫定値



EIA値 ■ ≥4 ▲ ≥8 ● ≥16 * ≥32 + ≥64 × ≥128

流行予測2016

【 2016年度水痘感受性調査実施都道府県 】

千葉県, 東京都, 神奈川県, 大阪府