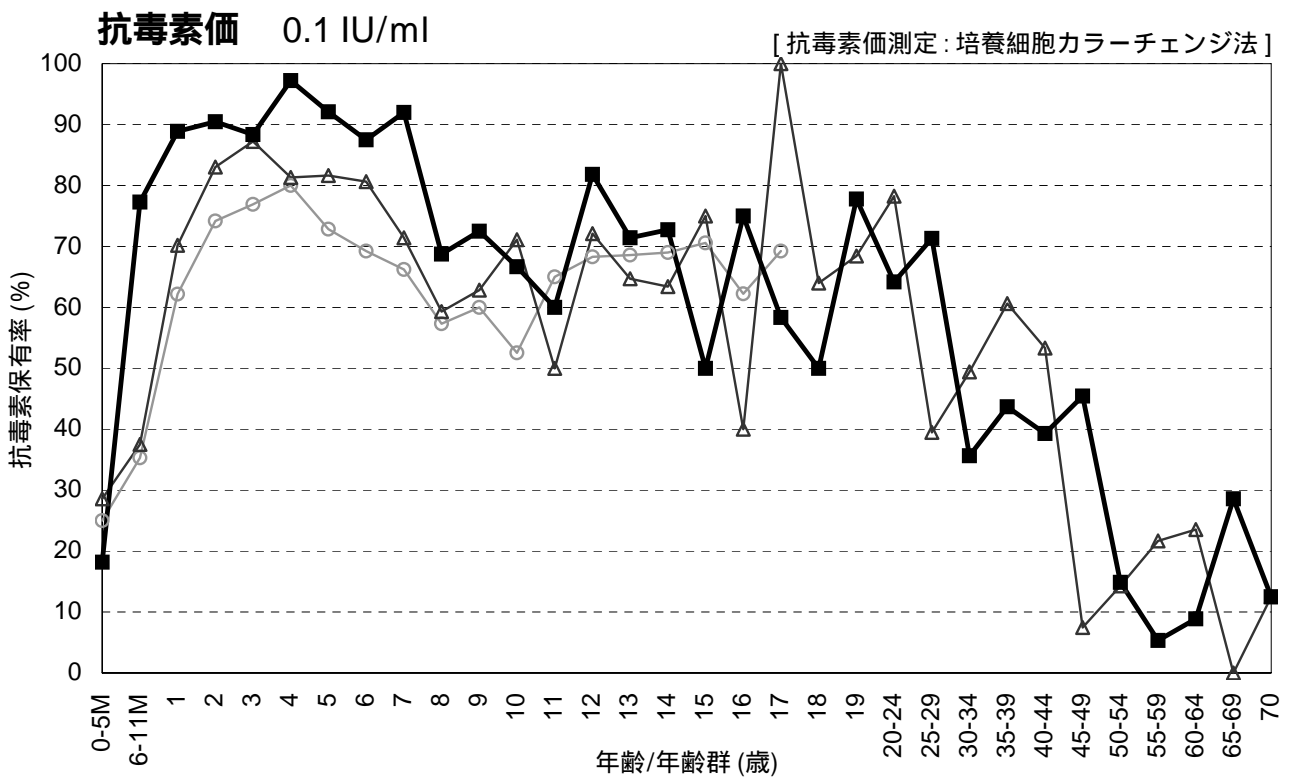
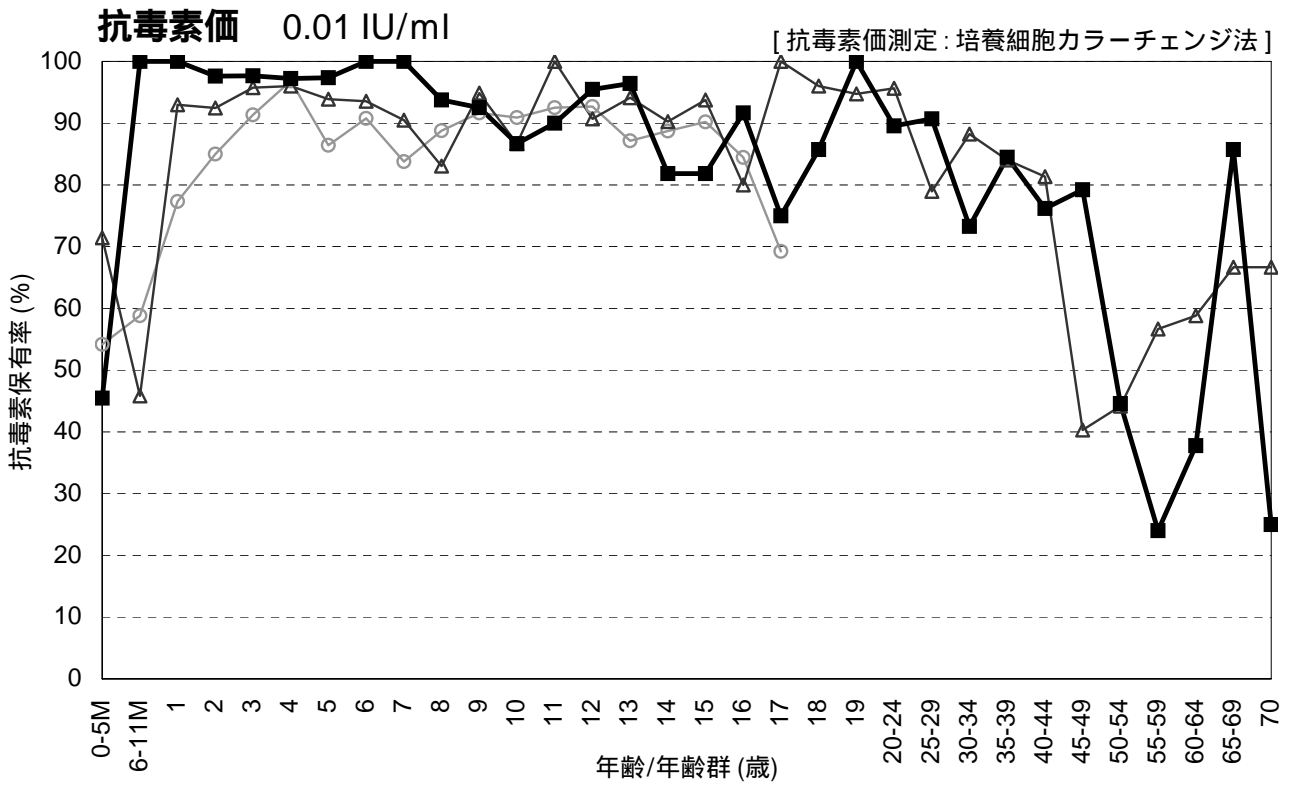


年齢/年齢群別のジフテリア抗毒素保有状況の年度比較, 1998～2008年

～ 2008年度感染症流行予測調査より ～



調査年度
 [対象者数] ○ 1998 [n=1417] △ 2003 [n=1447] ■ 2008 [n=1314]

1998年度の17歳は「17歳」の抗毒素保有率