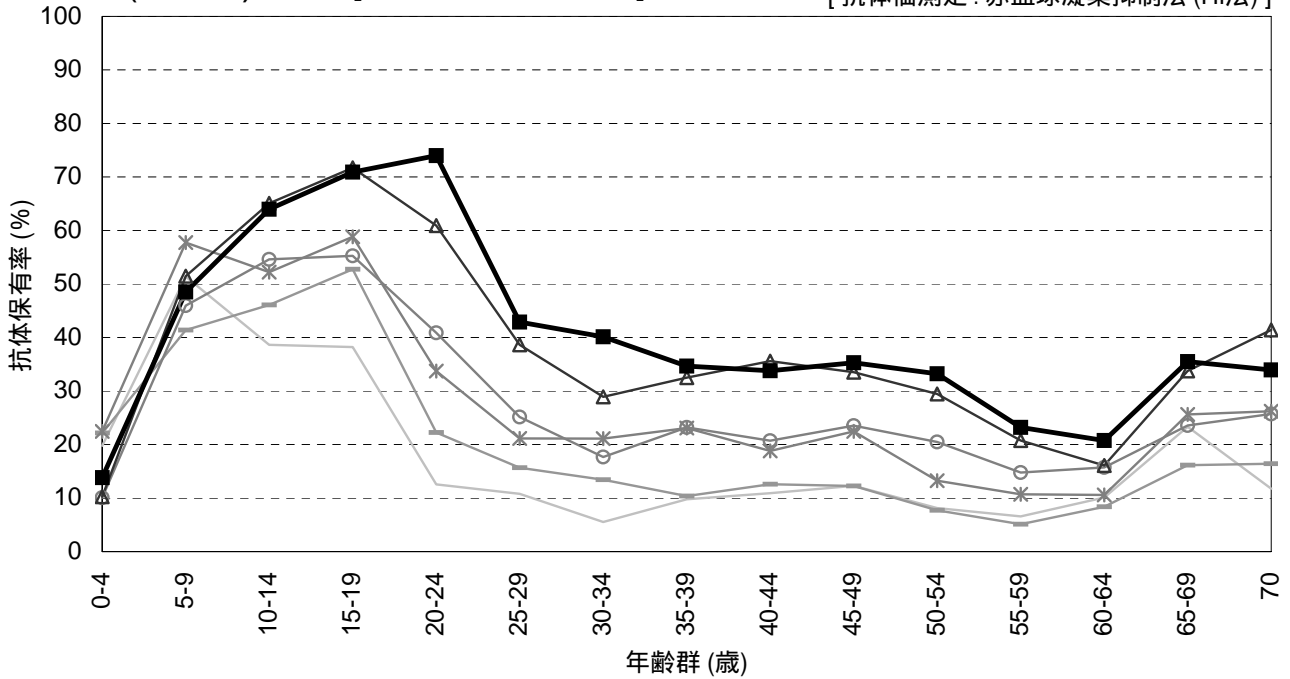


年齢群別のインフルエンザ抗体保有状況の年度比較, 2001～2006年

～ 2006年度感染症流行予測調査より ～

A(H1N1)亜型 [HI抗体価 1:40]

[抗体価測定: 赤血球凝集抑制法 (HI法)]

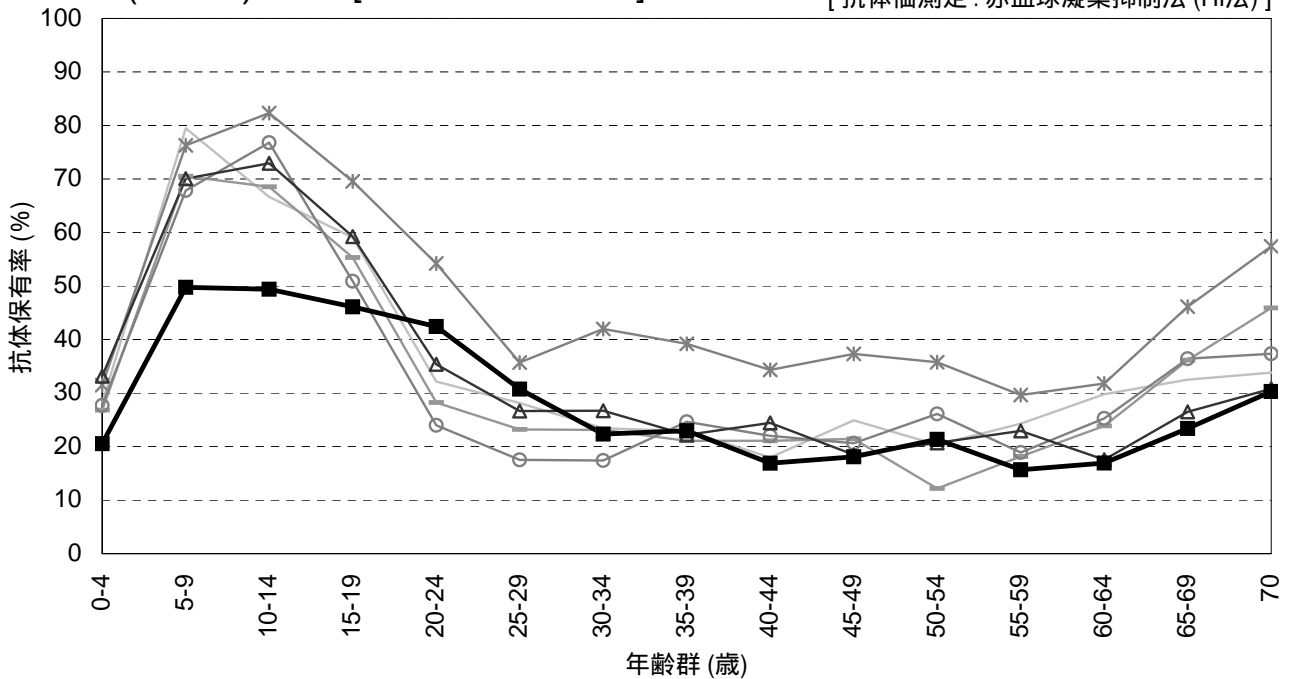


調査年度: 測定抗原(株) [対象者数]

- 2001: A/ニューカレドニア/20/99 [n=5488]
- 2002: A/ニューカレドニア/20/99 [n=5028]
- * 2003: A/ニューカレドニア/20/99 [n=5276]
- ○ 2004: A/ニューカレドニア/20/99 [n=6066]
- △ 2005: A/ニューカレドニア/20/99 [n=7460]
- ■ 2006: A/ニューカレドニア/20/99 [n=6449]

A(H3N2)亜型 [HI抗体価 1:40]

[抗体価測定: 赤血球凝集抑制法 (HI法)]

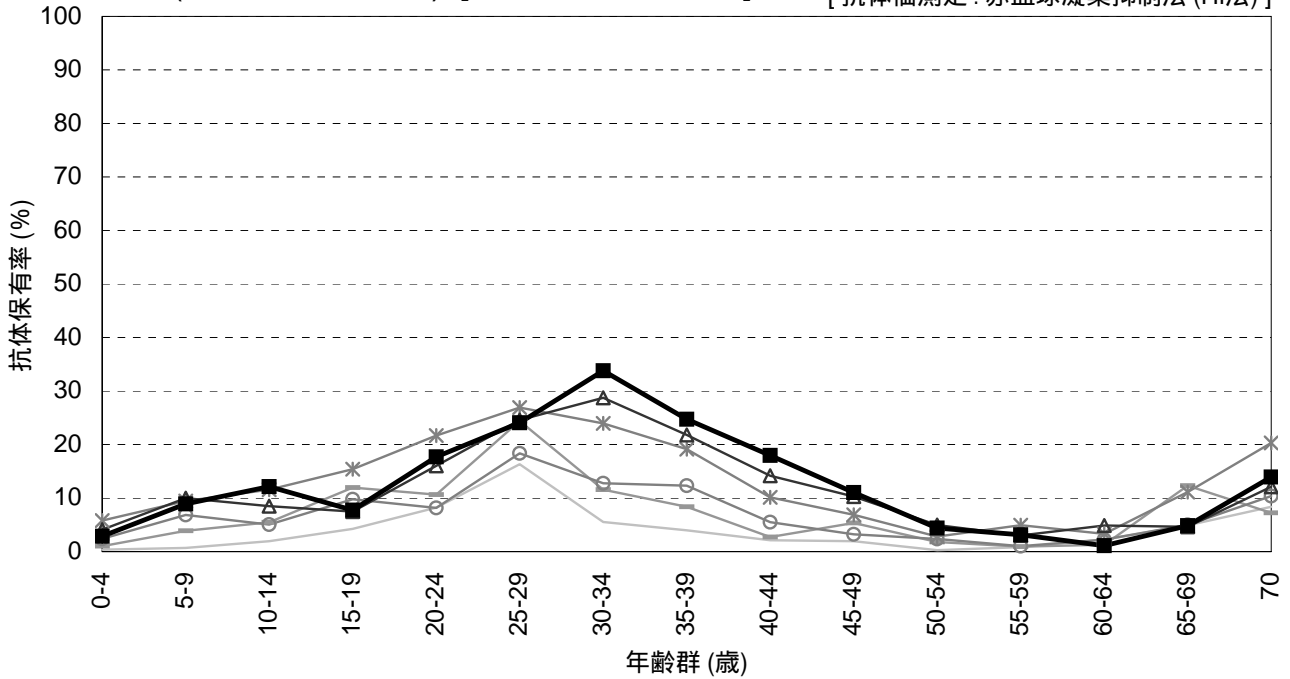


調査年度: 測定抗原(株) [対象者数]

- 2001: A/パナマ/2007/99 [n=5488]
- 2002: A/パナマ/2007/99 [n=5028]
- * 2003: A/パナマ/2007/99 [n=5276]
- ○ 2004: A/ワイオミング/3/2003 [n=6066]
- △ 2005: A/ニューヨーク/55/2004 [n=7460]
- ■ 2006: A/広島/52/2005 [n=6449]

B型 (ビクトリア系統) [HI抗体価 1:40]

[抗体価測定 : 赤血球凝集抑制法 (HI法)]



B型 (山形系統) [HI抗体価 1:40]

[抗体価測定 : 赤血球凝集抑制法 (HI法)]

