

年齢群別のインフルエンザ抗体保有状況の年度比較, 2007～2011年  
 ～ 2011年度感染症流行予測調査より ～

A(H1N1)亜型 [HI抗体価 1:40]

[抗体価測定: 赤血球凝集抑制法 (HI法)]

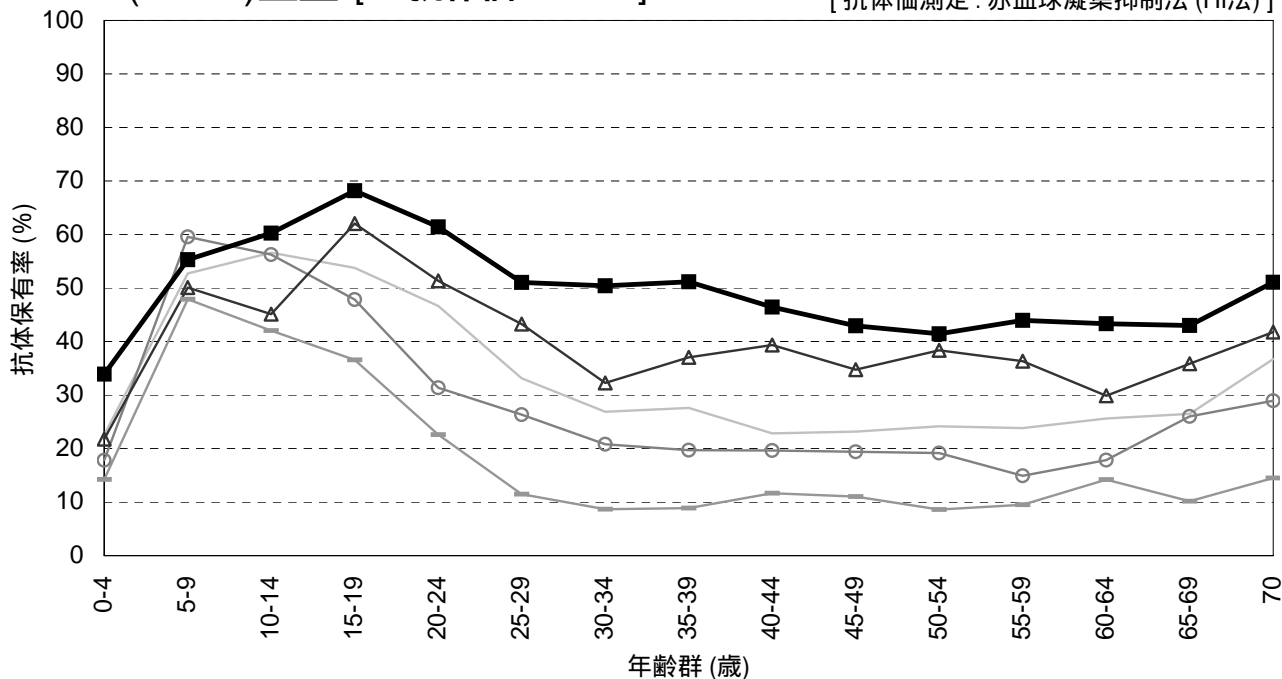


調査年度: 測定抗原(株) [対象者数]

- 2007: A/ソロモン諸島/3/2006 [n=6787]
- 2008: A/ブリスベン/59/2007 [n=6679]
- \*— 2009: A/ブリスベン/59/2007 [n=6539]
- 2009: A/カリフォルニア/7/2009(H1N1)pdm09 [n=6539]
- △— 2010: A/カリフォルニア/7/2009(H1N1)pdm09 [n=6662]
- 2011: A/カリフォルニア/7/2009(H1N1)pdm09 [n=7049]

A(H3N2)亜型 [HI抗体価 1:40]

[抗体価測定: 赤血球凝集抑制法 (HI法)]

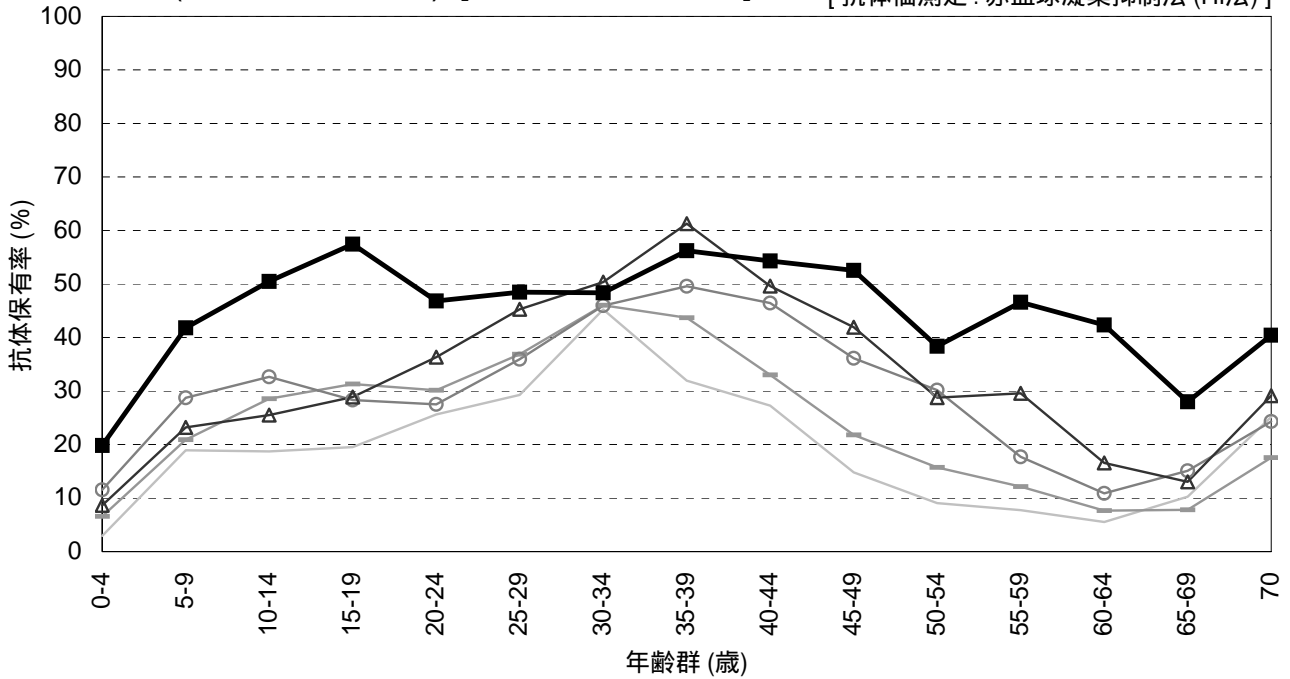


調査年度: 測定抗原(株) [対象者数]

- 2007: A/広島/52/2005 [n=6787]
- 2008: A/ウルグアイ/716/2007 [n=6679]
- 2009: A/ウルグアイ/716/2007 [n=6539]
- △— 2010: A/ビクトリア/210/2009 [n=6662]
- 2011: A/ビクトリア/210/2009 [n=7048]

### B型 (ビクトリア系統) [ HI抗体価 1:40 ]

[ 抗体価測定 : 赤血球凝集抑制法 (HI法) ]



調査年度 : 測定抗原(株) [ 対象者数 ]

斜字は当該シーズンのワクチン選定株

— 2007: B/マレーシア/2506/2004 [n=6787]

— 2008: B/マレーシア/2506/2004 [n=6679]

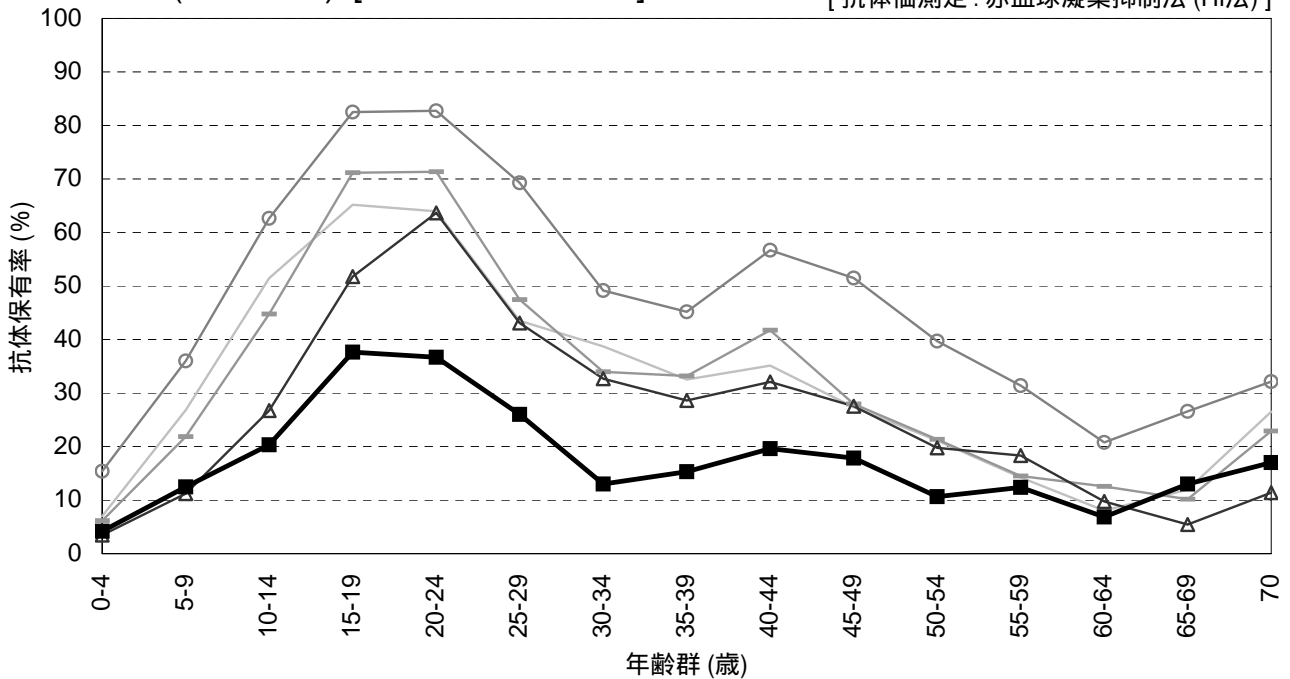
○ 2009: B/ブリスベン/60/2008 [n=6301]

△ 2010: B/ブリスベン/60/2008 [n=6662]

■ 2011: B/ブリスベン/60/2008 [n=7049]

### B型 (山形系統) [ HI抗体価 1:40 ]

[ 抗体価測定 : 赤血球凝集抑制法 (HI法) ]



調査年度 : 測定抗原(株) [ 対象者数 ]

斜字は当該シーズンのワクチン選定株

— 2007: B/フロリダ/7/2004 [n=6787]

— 2008: B/フロリダ/4/2006 [n=6679]

○ 2009: B/フロリダ/4/2006 [n=6293]

△ 2010: B/フロリダ/4/2006 [n=6661]

■ 2011: B/ウィスコンシン/1/2010 [n=7049]