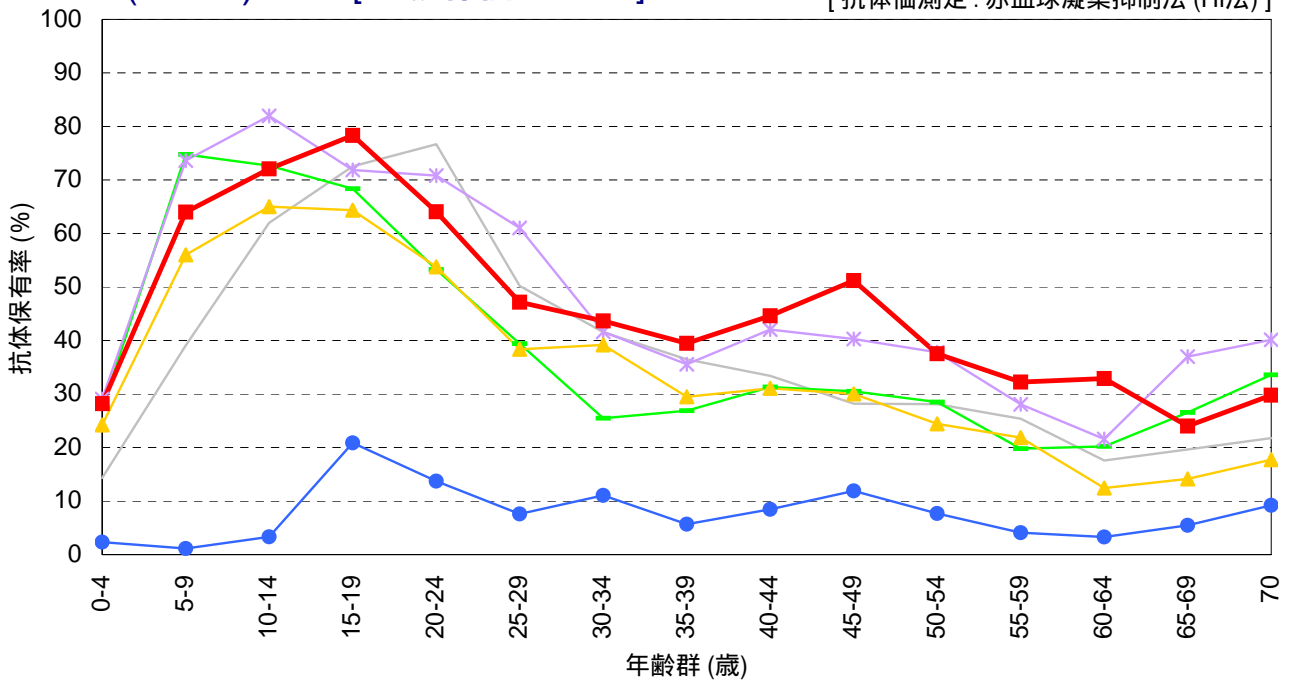


年齢群別のインフルエンザ抗体保有状況の年度比較, 2007～2011年

～ 2011年度感染症流行予測調査より ～

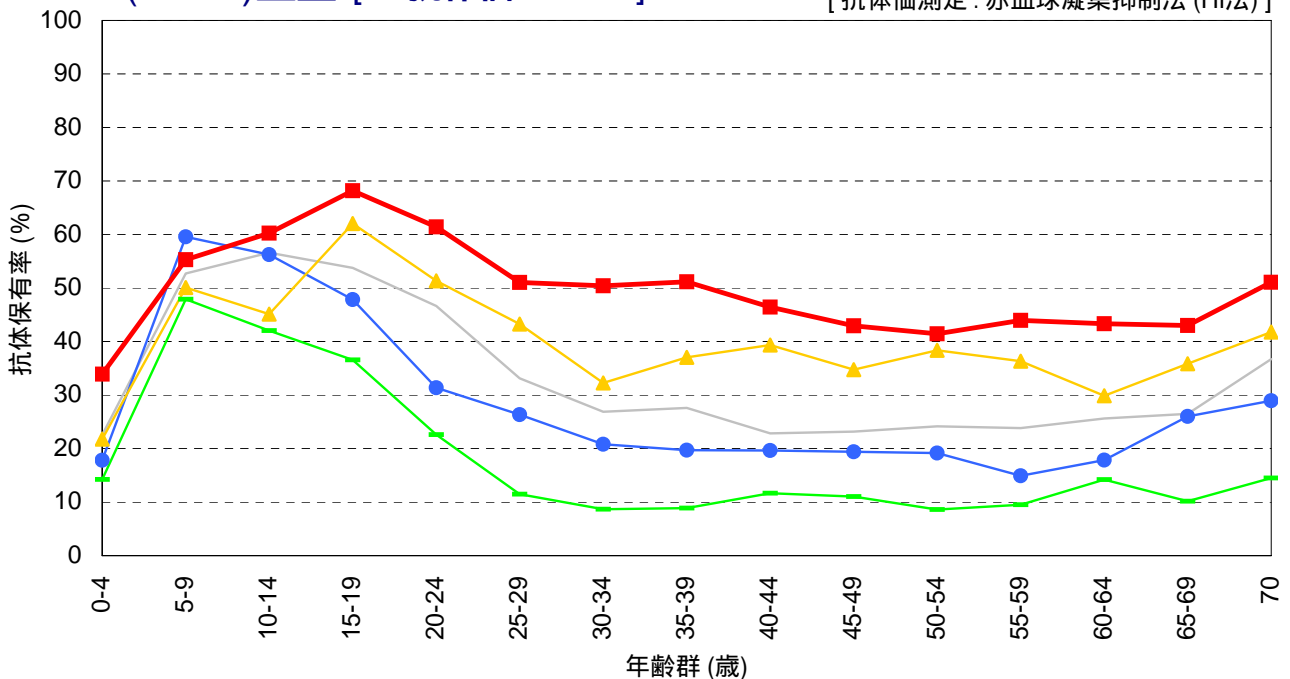
A(H1N1)亜型 [HI抗体価 1:40]

[抗体価測定: 赤血球凝集抑制法 (HI法)]



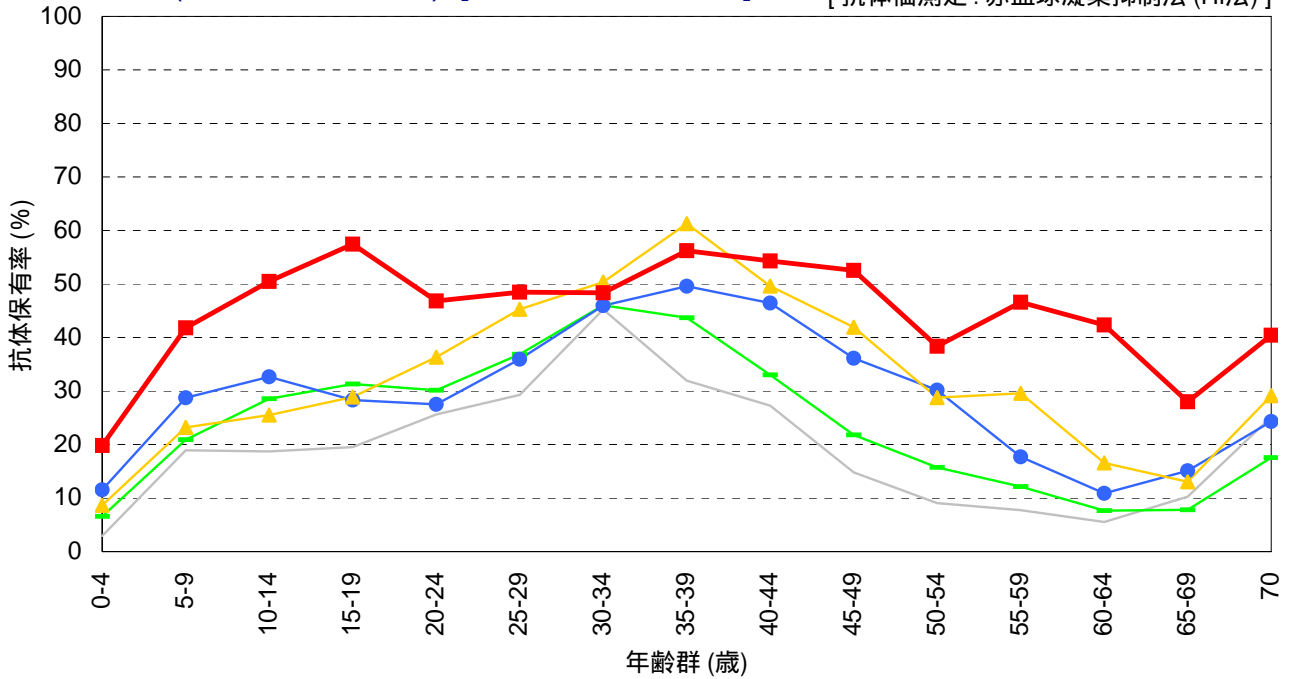
A(H3N2)亜型 [HI抗体価 1:40]

[抗体価測定: 赤血球凝集抑制法 (HI法)]



B型 (ビクトリア系統) [HI抗体価 1:40]

[抗体価測定 : 赤血球凝集抑制法 (HI法)]



調査年度 : 測定抗原(株) [対象者数]

赤字は当該シーズンのワクチン選定株

— 2007 : B/マレーシア/2506/2004 [n=6787]

— 2008 : B/マレーシア/2506/2004 [n=6679]

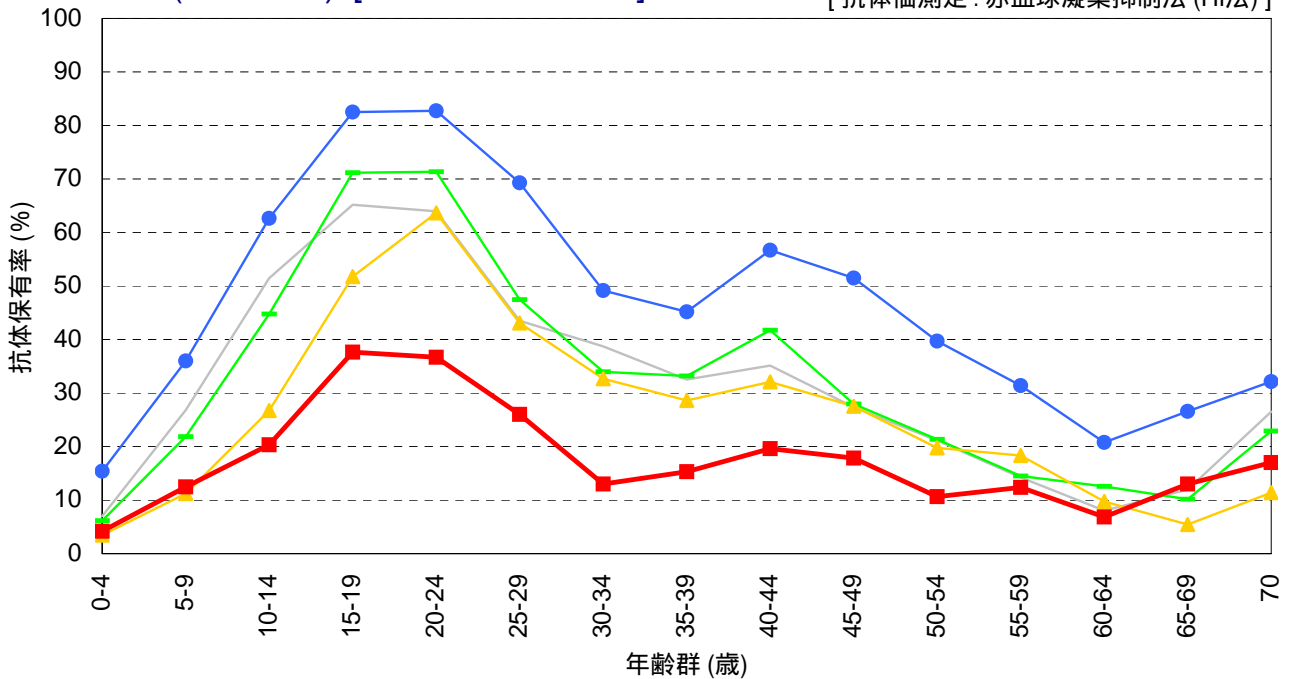
— 2009 : B/プリズベン/60/2008 [n=6301]

— 2010 : B/プリズベン/60/2008 [n=6662]

— 2011 : B/プリズベン/60/2008 [n=7049]

B型 (山形系統) [HI抗体価 1:40]

[抗体価測定 : 赤血球凝集抑制法 (HI法)]



調査年度 : 測定抗原(株) [対象者数]

赤字は当該シーズンのワクチン選定株

— 2007 : B/フロリダ/7/2004 [n=6787]

— 2008 : B/フロリダ/4/2006 [n=6679]

— 2009 : B/フロリダ/4/2006 [n=6293]

— 2010 : B/フロリダ/4/2006 [n=6661]

— 2011 : B/ウィスコンシン/1/2010 [n=7049]