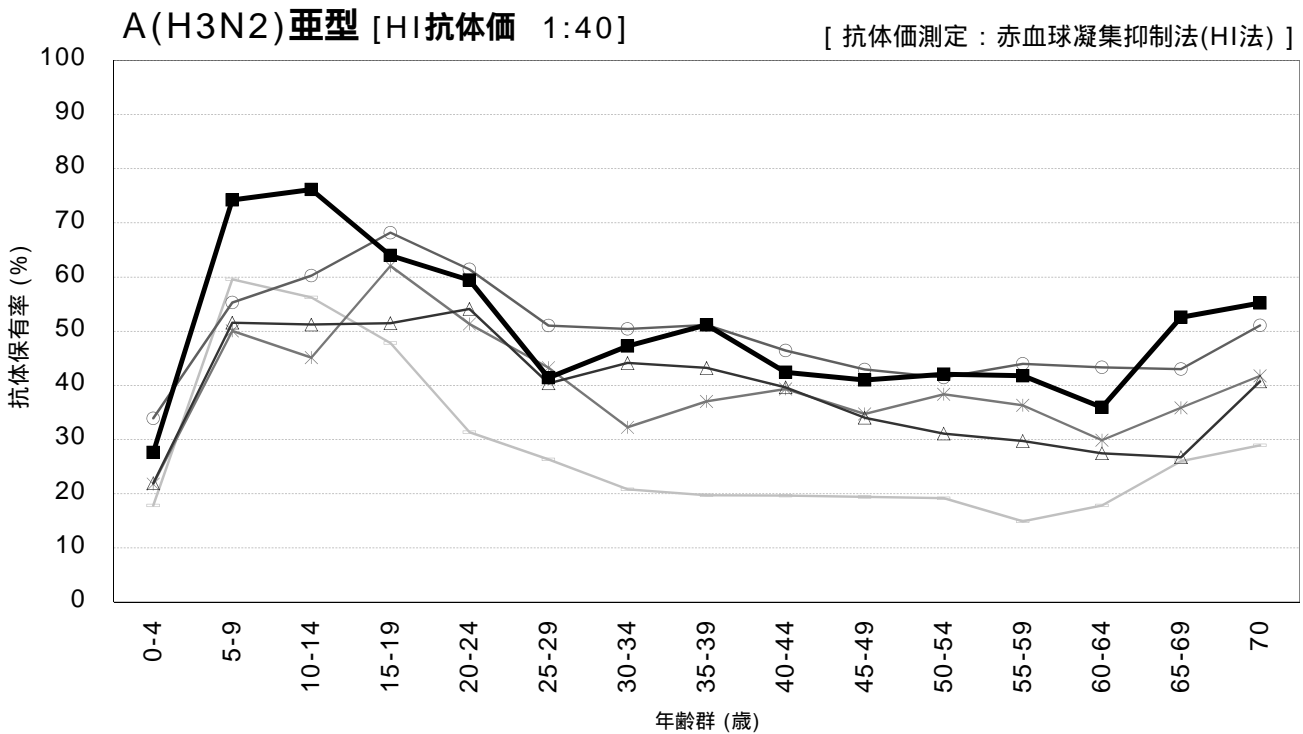
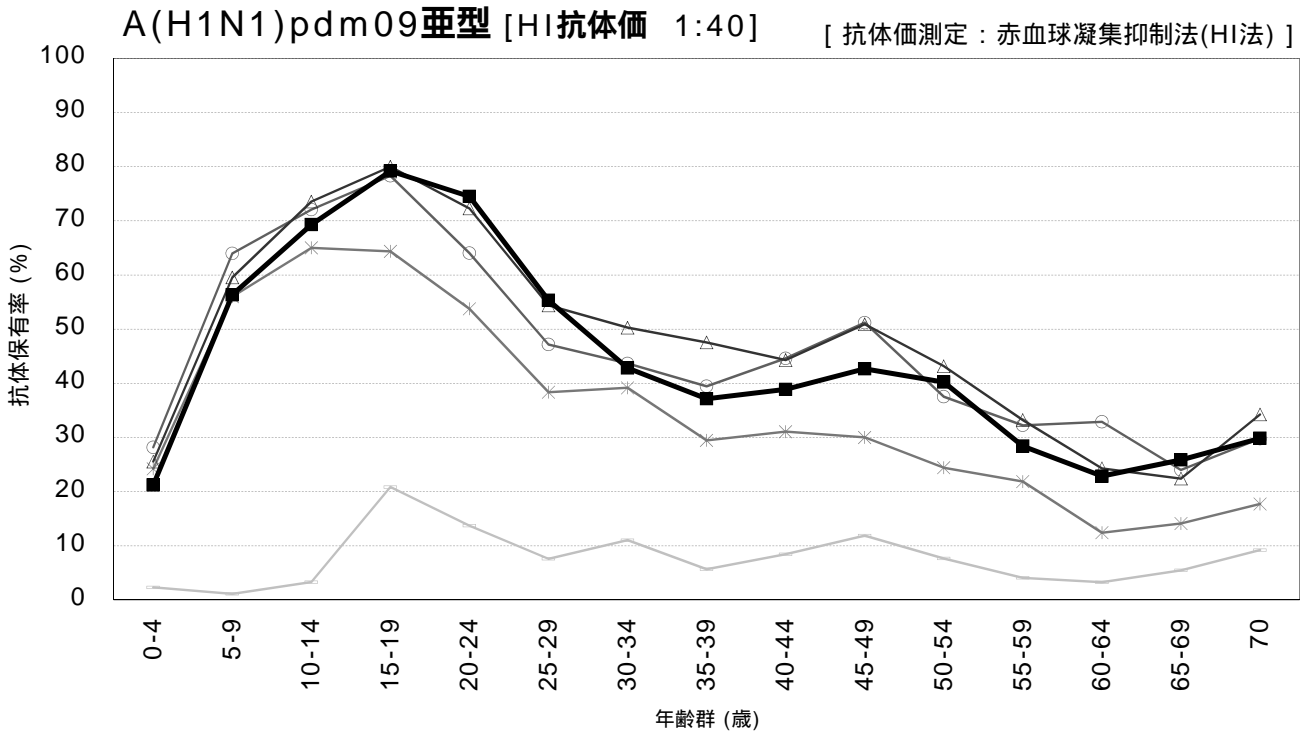


年齢群別のインフルエンザ抗体保有状況の年度比較, 2009～2013年

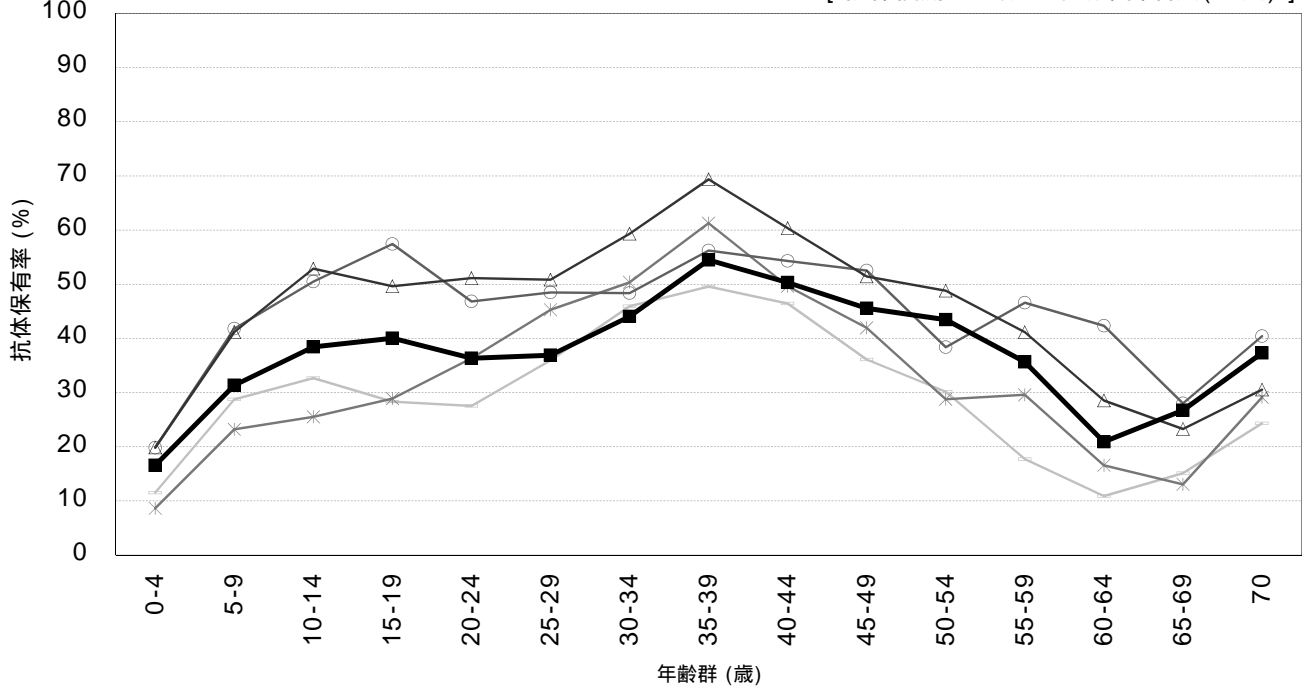
～ 2013年度感染症流行予測調査より ～



年齢群別のインフルエンザ抗体保有状況の年度比較, 2009～2013年

～ 2013年度感染症流行予測調査より ～

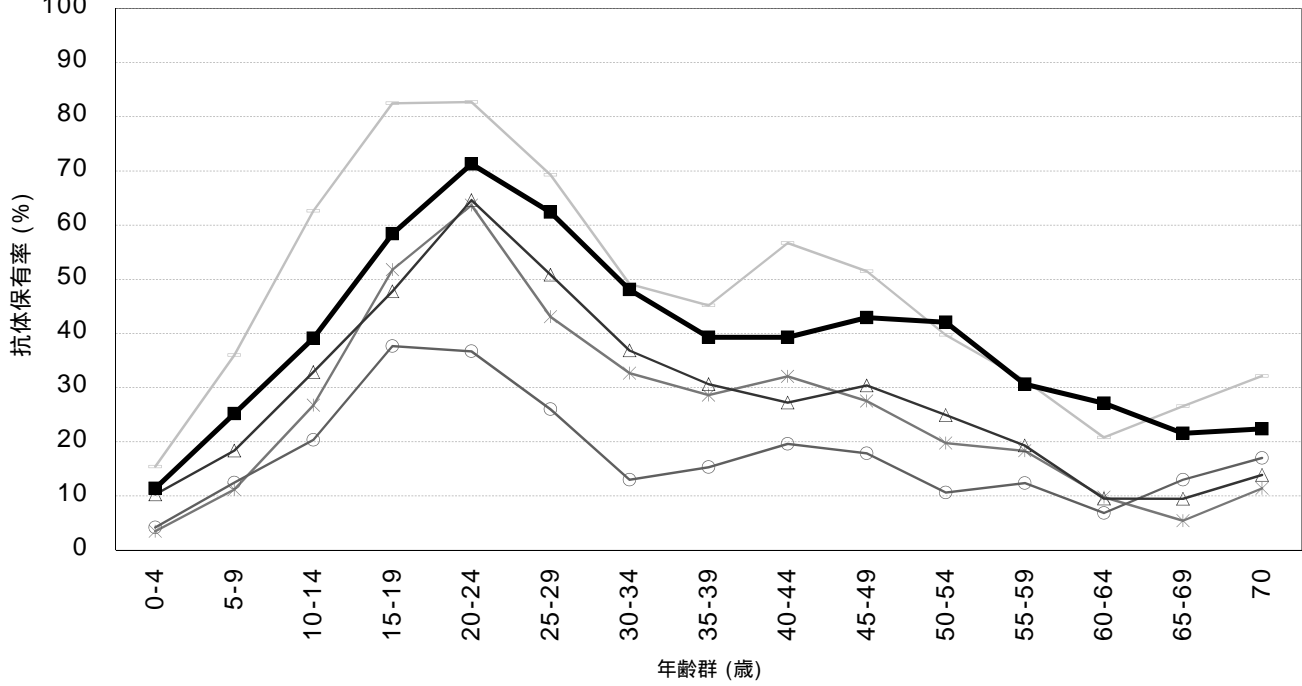
B型(ピクトリア系統) [HI抗体価 1:40] [抗体価測定: 赤血球凝集抑制法(HI法)]



調査年度: 調査株 (対象者数) 下線は当該シーズンのワクチン選定株

- 2009: B/ブリスベン/60/2008 (n=6301)
- 2010: B/ブリスベン/60/2008 (n=6662)
- 2011: B/ブリスベン/60/2008 (n=7049)
- 2012: B/ブリスベン/60/2008 (n=6793)
- 2013: B/ブリスベン/60/2008 (n=6747)

B型(山形系統) [HI抗体価 1:40] [抗体価測定: 赤血球凝集抑制法(HI法)]



調査年度: 調査株 (対象者数) 下線は当該シーズンのワクチン選定株

- 2009: B/フロリダ/4/2006 (n=6293)
- 2010: B/フロリダ/4/2006 (n=6661)
- 2011: B/ウィスコンシン/1/2010 (n=7049)
- 2012: B/ウィスコンシン/1/2010 (n=6793)
- 2013: B/マサチューセッツ/02/2012 (n=6747)