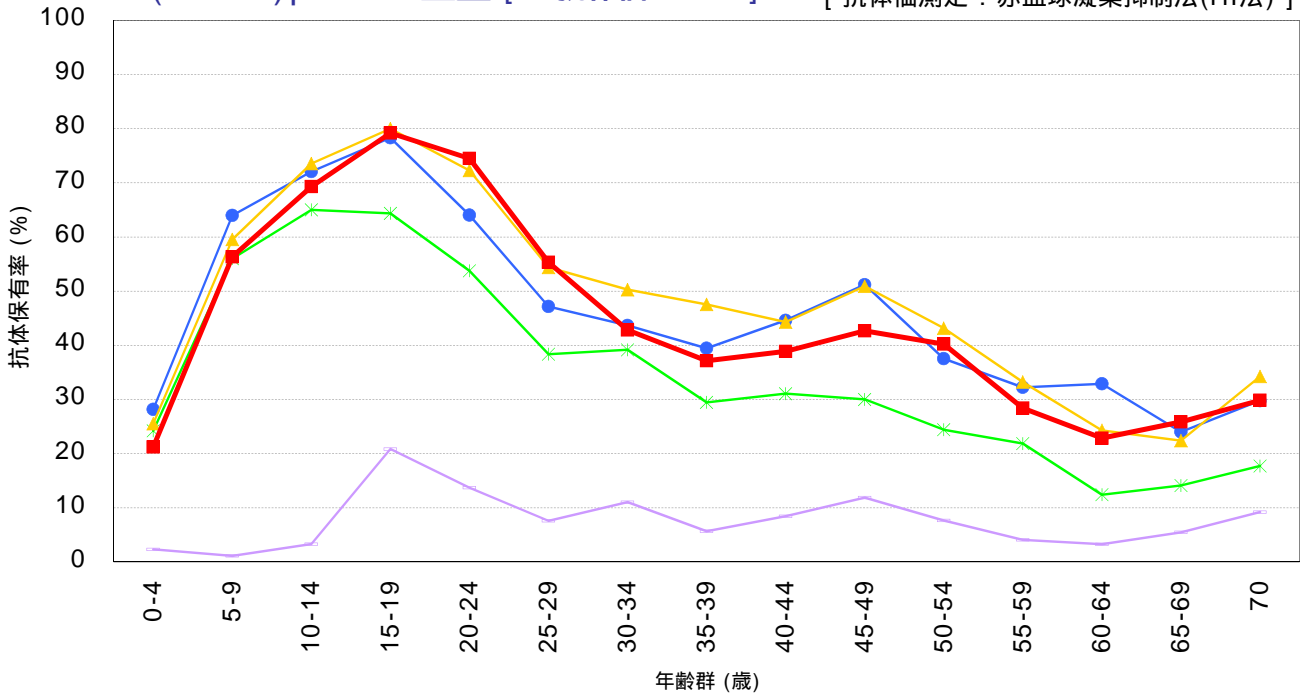


年齢群別のインフルエンザ抗体保有状況の年度比較, 2009～2013年

～ 2013年度感染症流行予測調査より ～

A(H1N1)pdm09亜型 [HI抗体価 1:40]

[抗体価測定：赤血球凝集抑制法(HI法)]

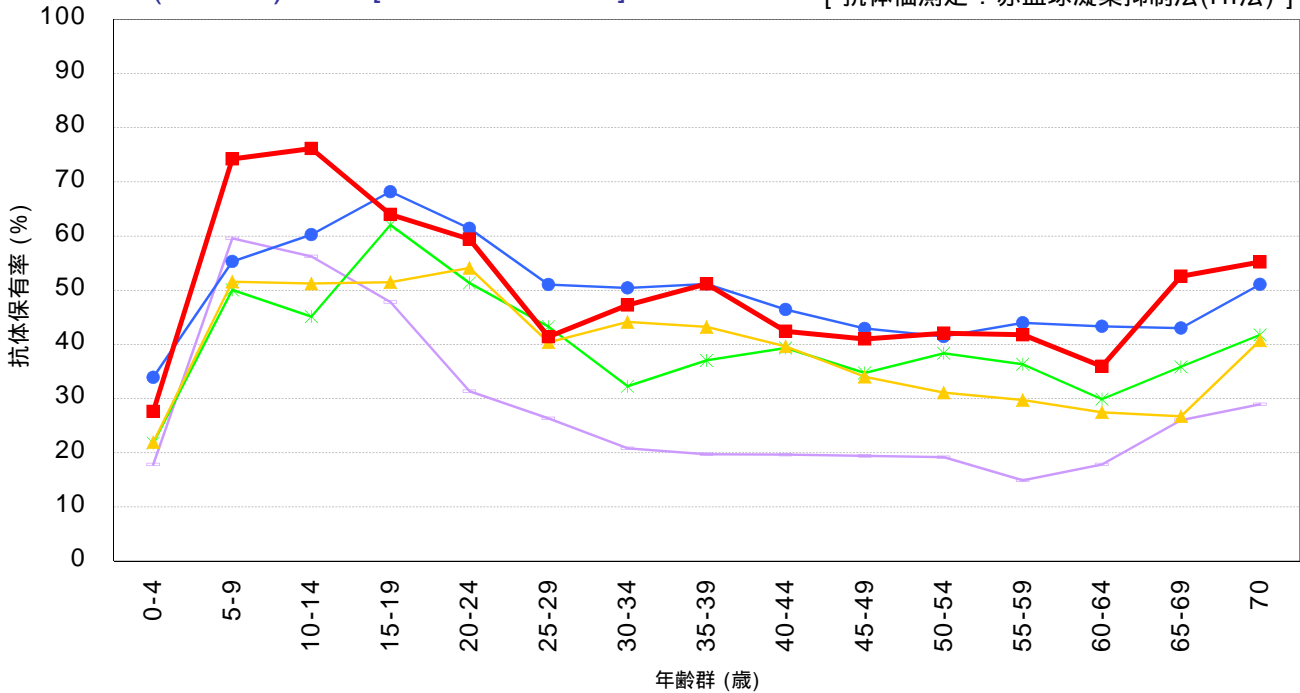


調査年度：調査株（対象者数）

- 2009：A/カリフォルニア/7/2009 (n=6539)
- 2010：A/カリフォルニア/7/2009 (n=6662)
- 2011：A/カリフォルニア/7/2009 (n=7049)
- 2012：A/カリフォルニア/7/2009 (n=6794)
- 2013：A/カリフォルニア/7/2009 (n=6747)

A(H3N2)亜型 [HI抗体価 1:40]

[抗体価測定：赤血球凝集抑制法(HI法)]



調査年度：調査株（対象者数）

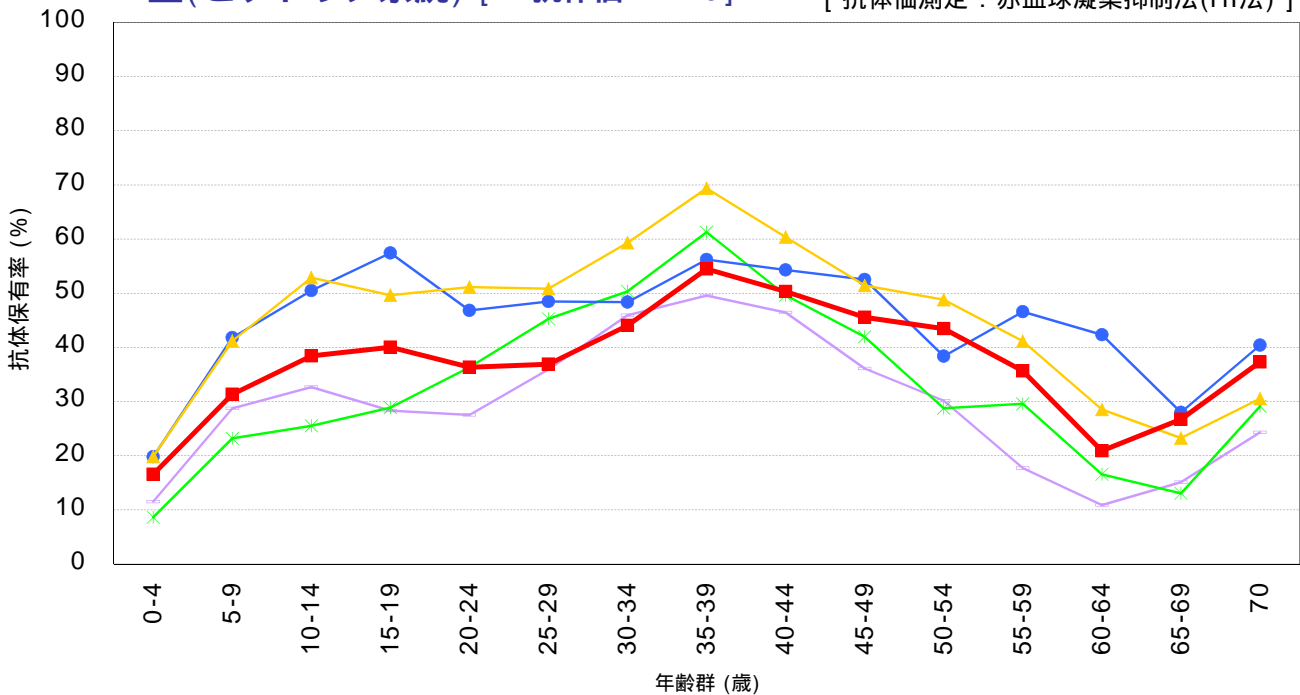
- 2009：A/ウルグアイ/716/2007 (n=6539)
- 2010：A/ビクトリア/210/2009 (n=6662)
- 2011：A/ビクトリア/210/2009 (n=7048)
- 2012：A/ビクトリア/361/2011 (n=6794)
- 2013：A/テキサス/50/2012 (n=6747)

年齢群別のインフルエンザ抗体保有状況の年度比較, 2009～2013年

～ 2013年度感染症流行予測調査より ～

B型(ピクトリア系統) [HI抗体価 1:40]

[抗体価測定: 赤血球凝集抑制法(HI法)]

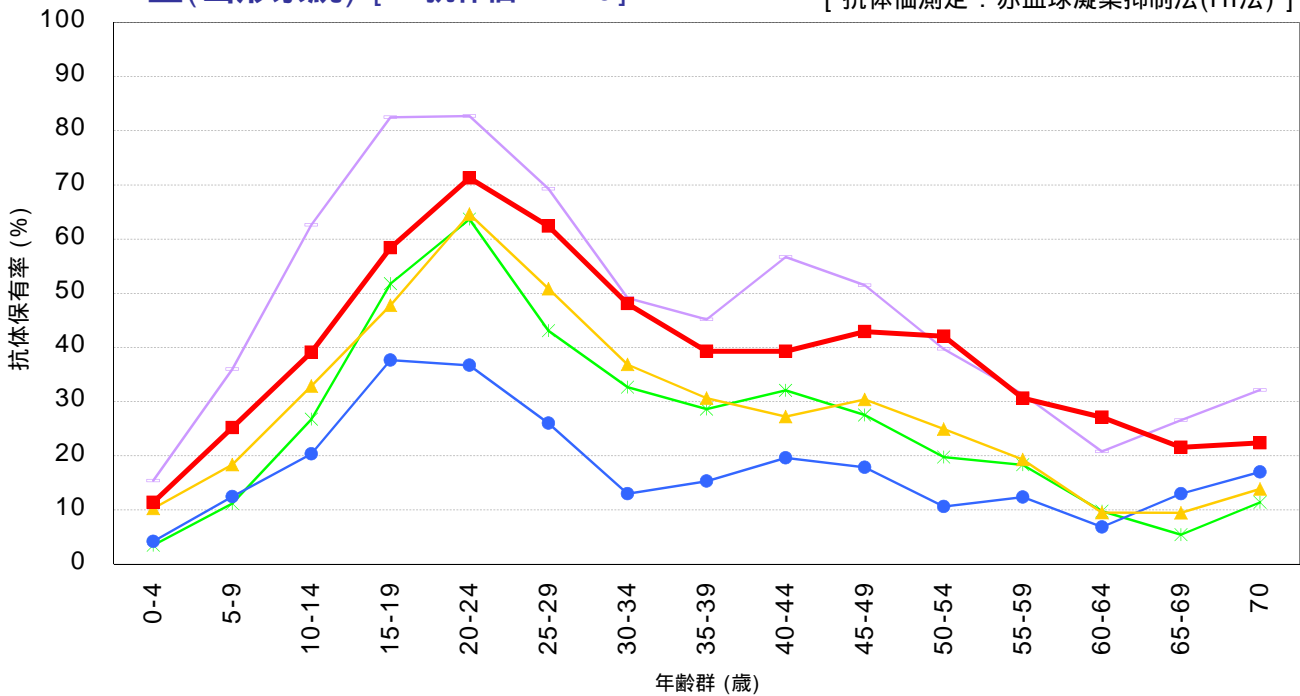


調査年度: 調査株 (対象者数) 赤字は当該シーズンのワクチン選定株

- 2009: B/ブリスベン/60/2008 (n=6301) — 2010: B/ブリスベン/60/2008 (n=6662)
- 2011: B/ブリスベン/60/2008 (n=7049) — 2012: B/ブリスベン/60/2008 (n=6793)
- 2013: B/ブリスベン/60/2008 (n=6747)

B型(山形系統) [HI抗体価 1:40]

[抗体価測定: 赤血球凝集抑制法(HI法)]



調査年度: 調査株 (対象者数) 赤字は当該シーズンのワクチン選定株

- 2009: B/フロリダ/4/2006 (n=6293) — 2010: B/フロリダ/4/2006 (n=6661)
- 2011: B/ウィスコンシン/1/2010 (n=7049) — 2012: B/ウィスコンシン/1/2010 (n=6793)
- 2013: B/マサチューセッツ/02/2012 (n=6747)