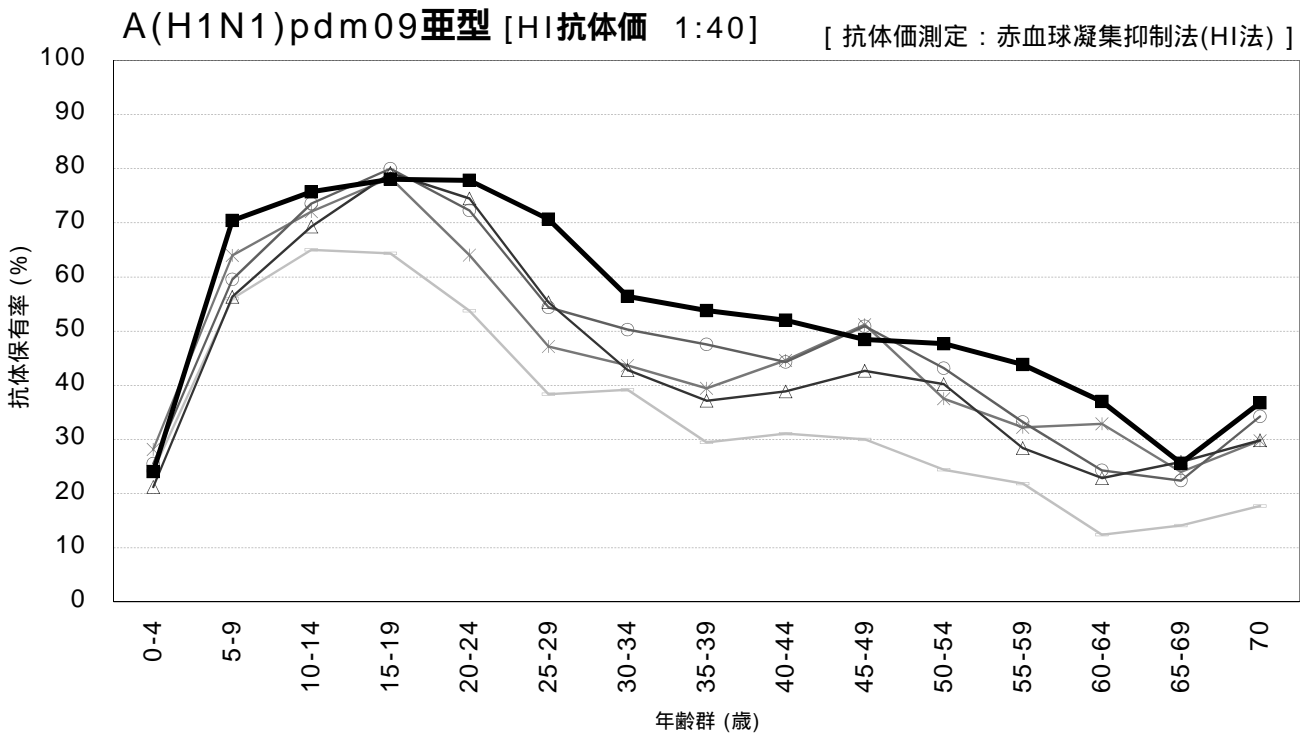


# 年齢群別のインフルエンザ抗体保有状況の年度比較, 2010～2014年<sup>1</sup>

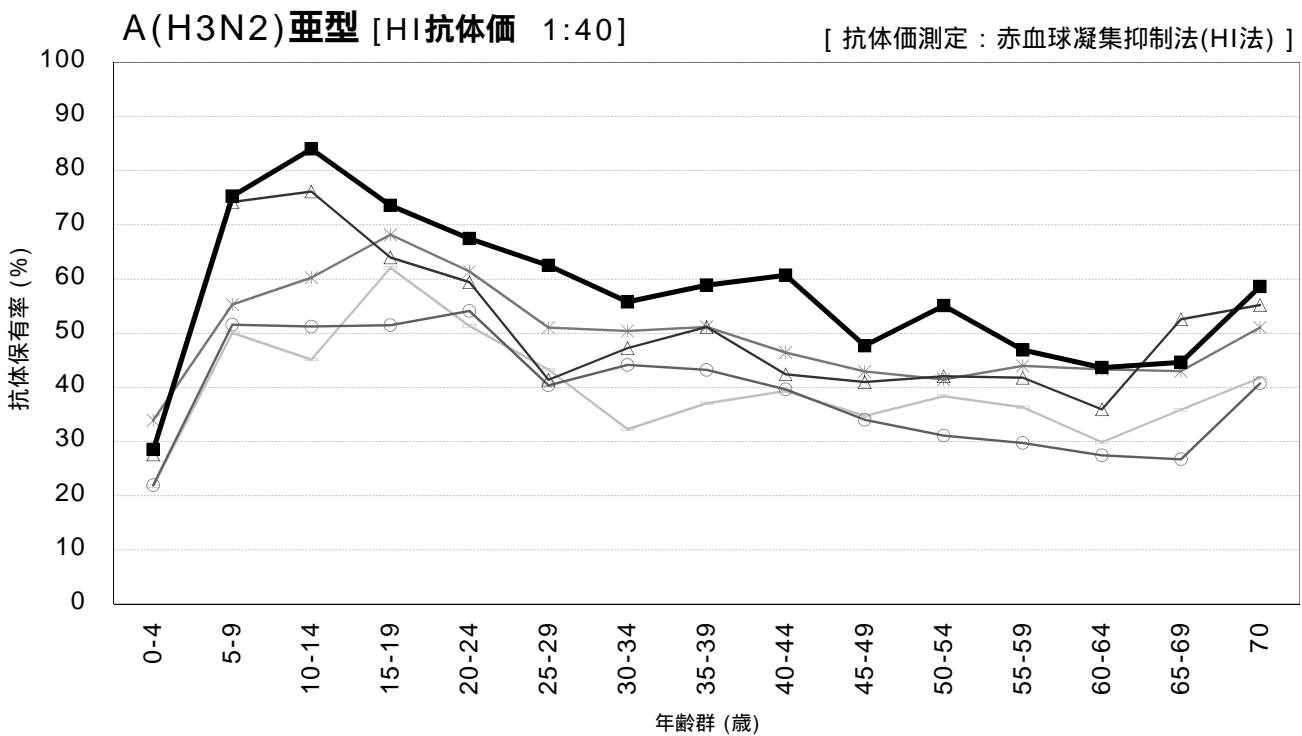
～ 2014年度感染症流行予測調査より ～

<sup>1</sup> 2014年度は2015年3月現在暫定値



調査年度：調査株（対象者数）

- 2010：A/カリフォルニア/7/2009 (n=6662)
- 2011：A/カリフォルニア/7/2009 (n=7049)
- 2012：A/カリフォルニア/7/2009 (n=6794)
- 2013：A/カリフォルニア/7/2009 (n=6747)
- 2014：A/カリフォルニア/7/2009 (n=6806)



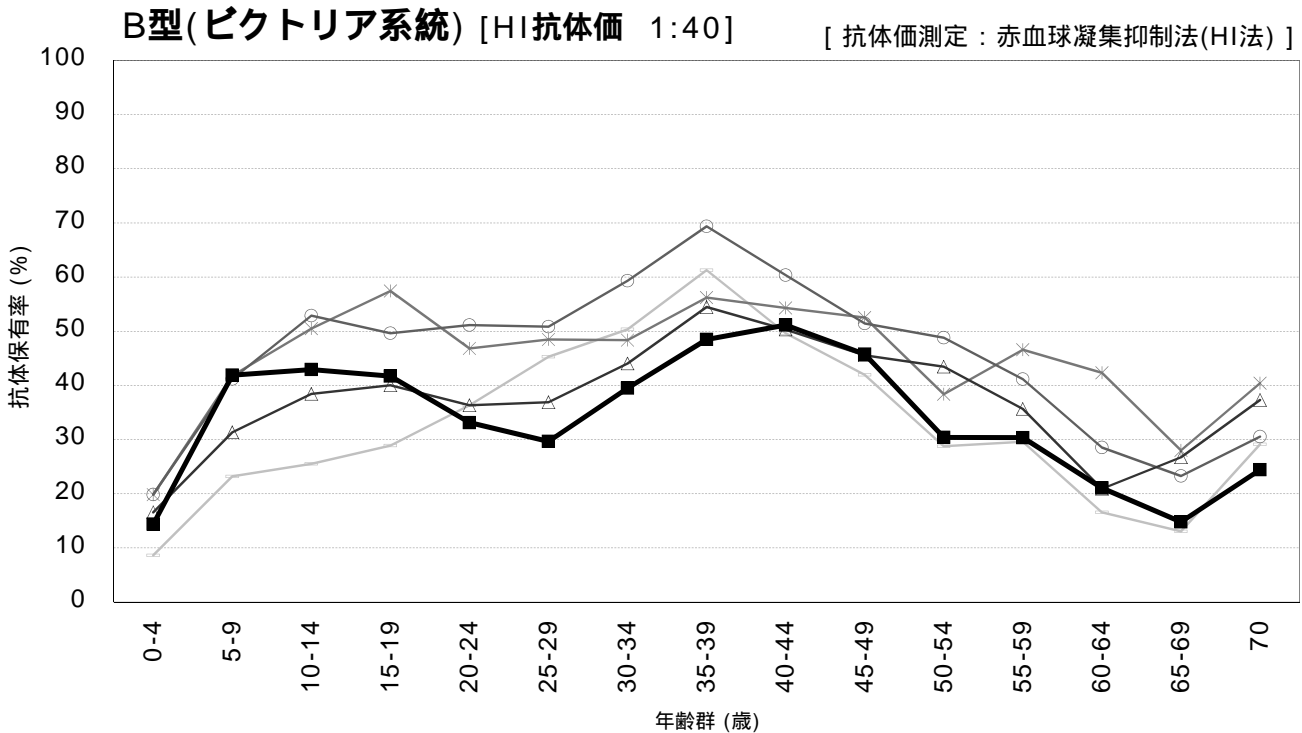
調査年度：調査株（対象者数）

- 2010：A/ビクトリア/210/2009 (n=6662)
- 2011：A/ビクトリア/210/2009 (n=7048)
- 2012：A/ビクトリア/361/2011 (n=6794)
- 2013：A/テキサス/50/2012 (n=6747)
- 2014：A/ニューヨーク/39/2012 (n=6806)

# 年齢群別のインフルエンザ抗体保有状況の年度比較, 2010～2014年<sup>1</sup>

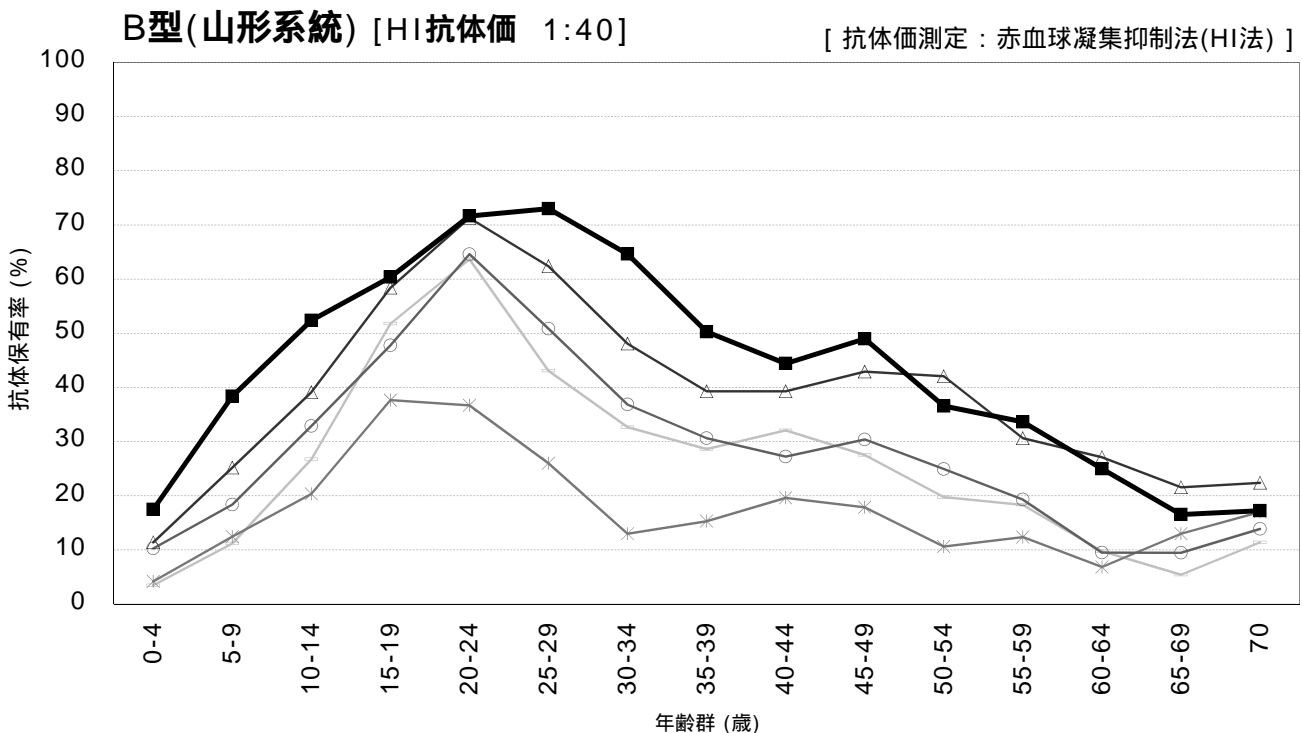
～ 2014年度感染症流行予測調査より ～

<sup>1</sup> 2014年度は2015年3月現在暫定値



調査年度：調査株（対象者数） 下線は当該シーズンのワクチン選定株

- 2010 : B/プリズベン/60/2008 (n=6662)
- 2011 : B/プリズベン/60/2008 (n=7049)
- 2012 : B/プリズベン/60/2008 (n=6793)
- 2013 : B/プリズベン/60/2008 (n=6747)
- 2014 : B/プリズベン/60/2008 (n=6631)



調査年度：調査株（対象者数） 下線は当該シーズンのワクチン選定株

- 2010 : B/フロリダ/4/2006 (n=6661)
- 2011 : B/ウィスコンシン/1/2010 (n=7049)
- 2012 : B/ウィスコンシン/1/2010 (n=6793)
- 2013 : B/マサチューセッツ/02/2012 (n=6747)
- 2014 : B/マサチューセッツ/02/2012 (n=6807)