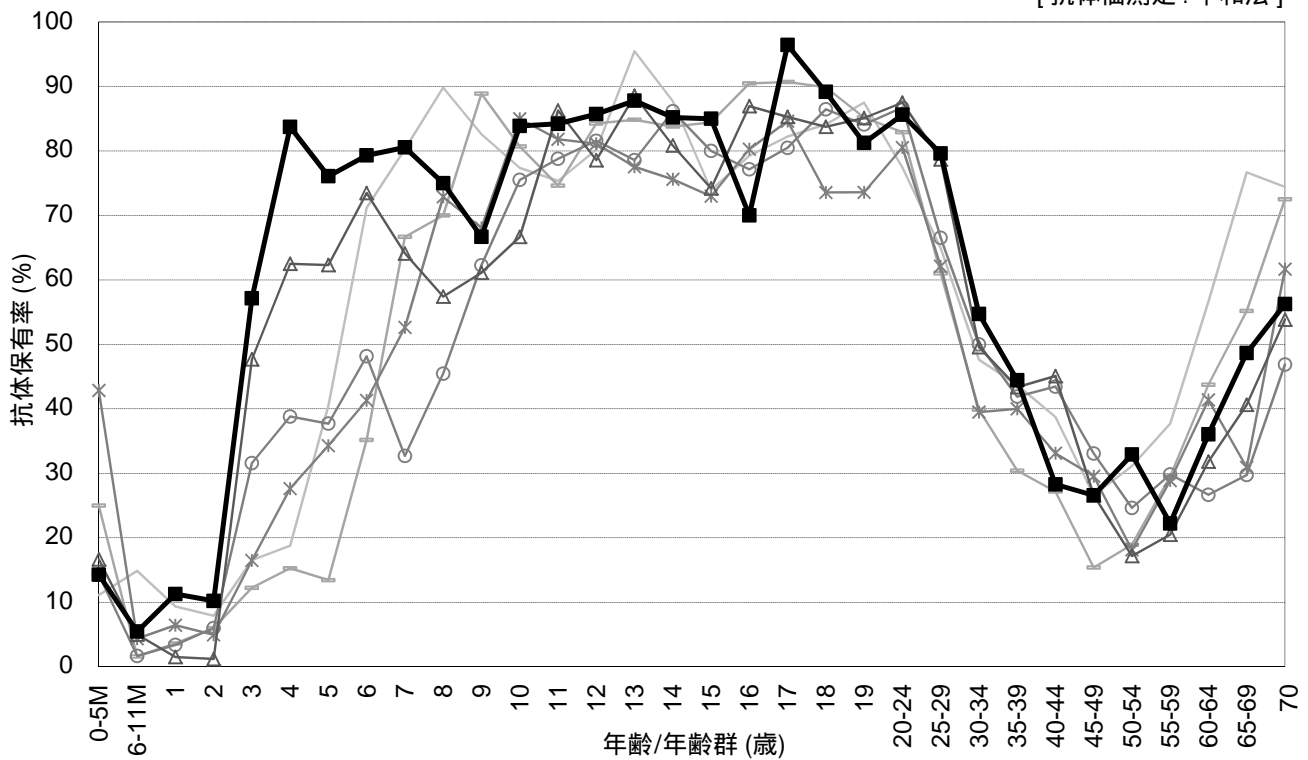


年齢/年齢群別の日本脳炎抗体保有状況の年度比較, 2007 ~ 2012年

~ 2012年度感染症流行予測調査より ~

中和抗体価 1:10

[抗体価測定: 中和法]



調査年度 [対象者数] 2007 [n=3448] 2008 [n=3216] * 2009 [n=2919] ○ 2010 [n=2870] △ 2011 [n=2364] ■ 2012 [n=2074]

流行予測2012