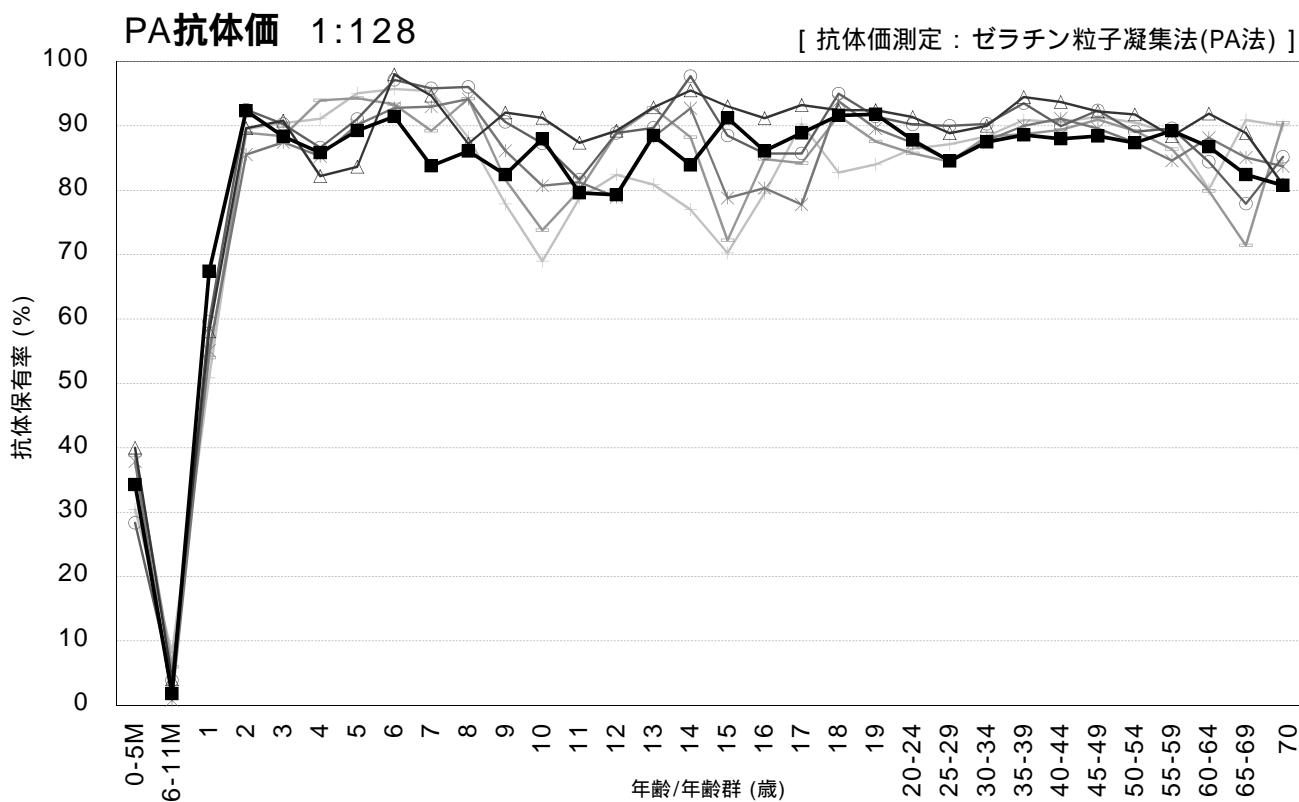
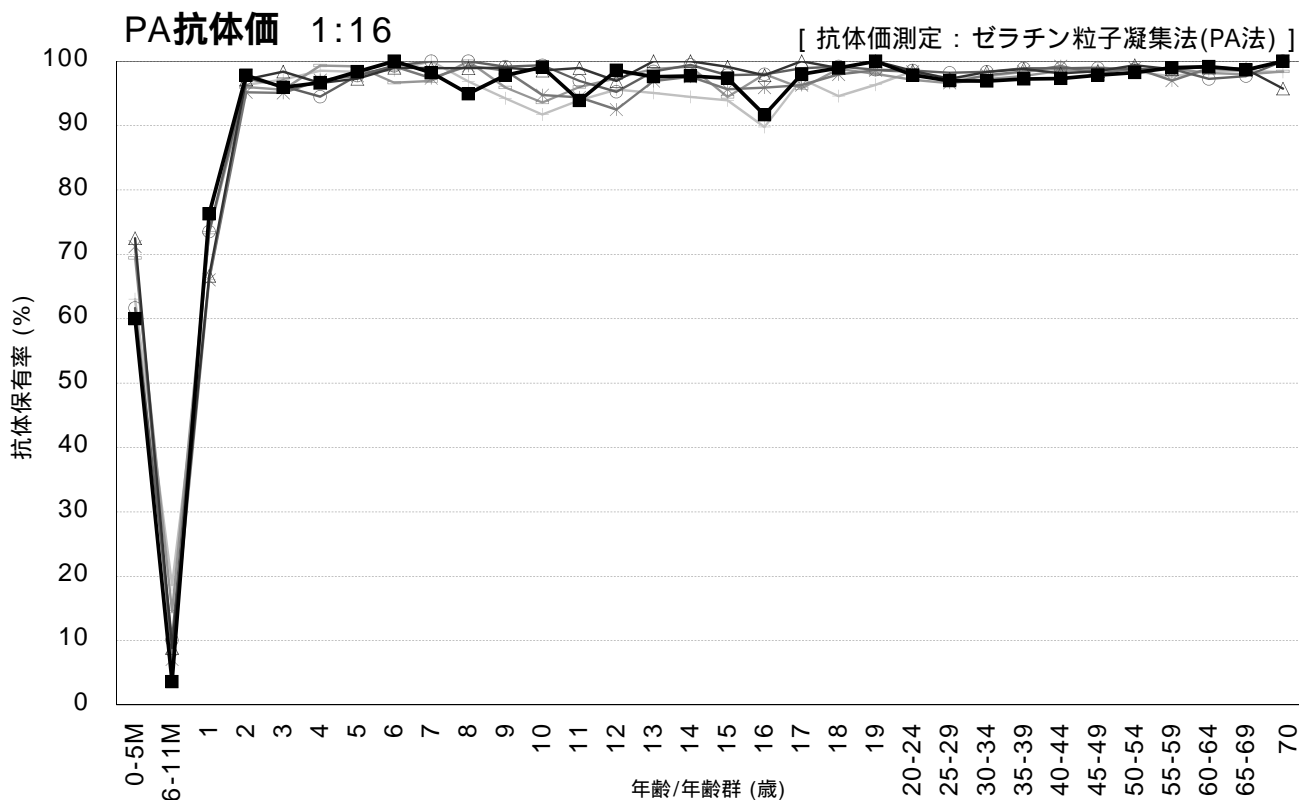


# 年齢/年齢群別の麻疹抗体保有状況の年度比較, 2008～2013年

～ 2013年度感染症流行予測調査より ～



調査年度 (対象者数)

2008 (n=7013)	2009 (n=6894)	2010 (n=7159)	2011 (n=7412)	2012 (n=6860)	2013 (n=6980)
---------------	---------------	---------------	---------------	---------------	---------------

流行予測2013