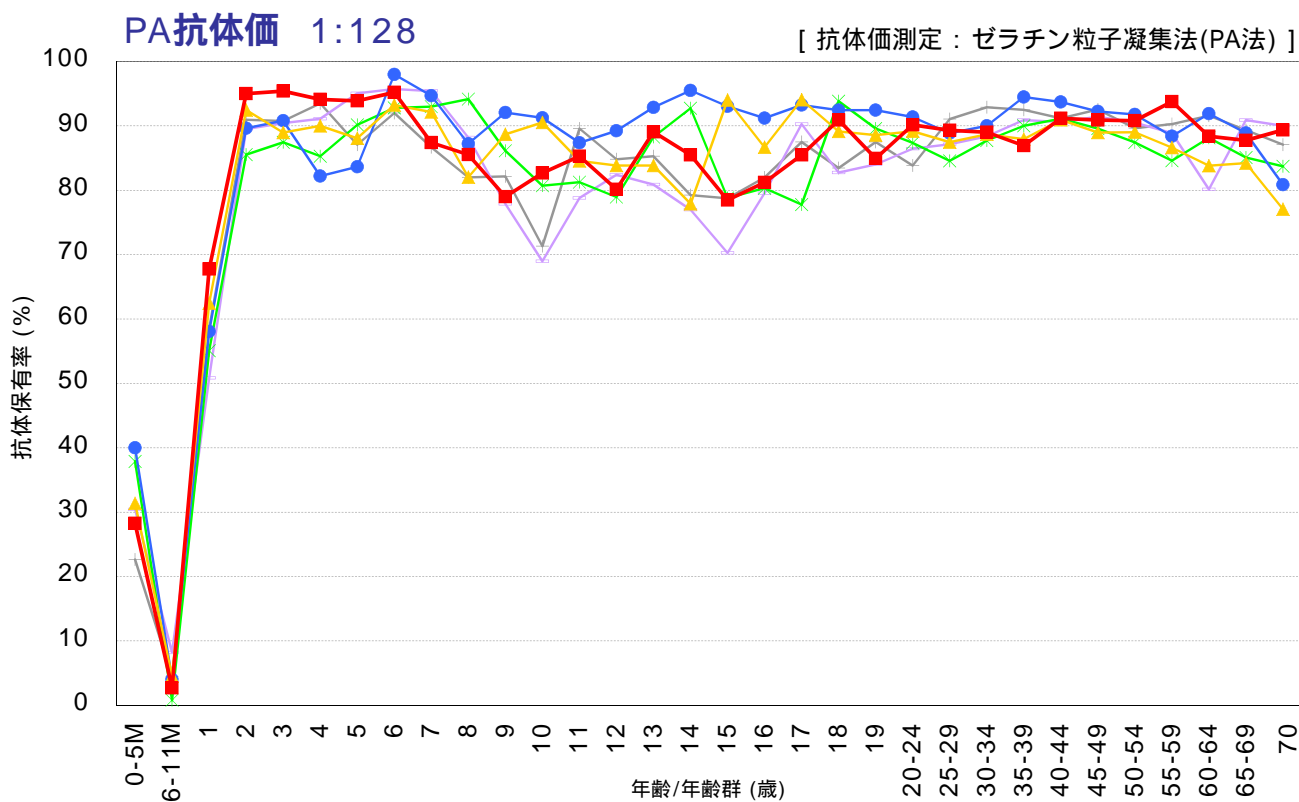
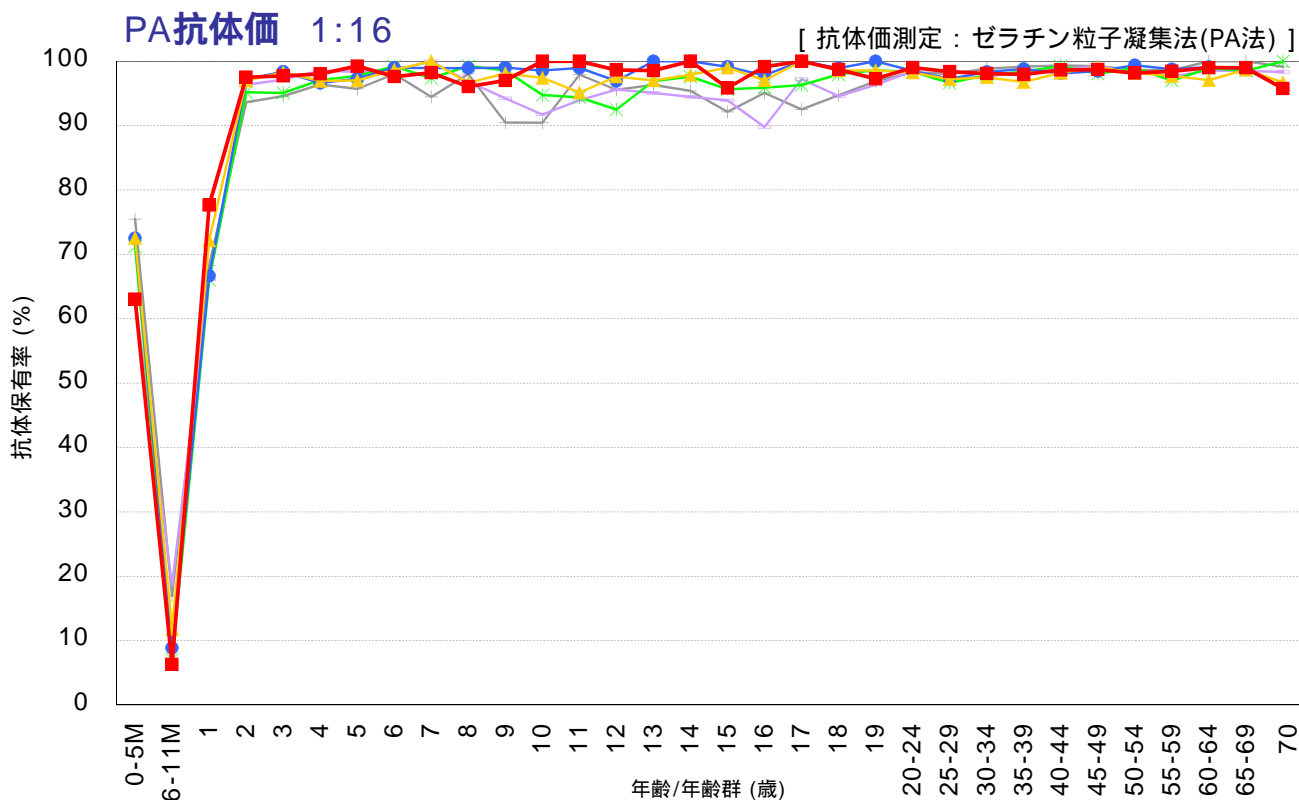


年齢/年齢群別の麻疹抗体保有状況の年度比較, 2006～2017年¹

～ 2017年度感染症流行予測調査より ～

¹ 2017年度は2018年5月現在暫定値



調査年度 (対象者数) 2006 (n=5,992) 2008 (n=7,013) 2010 (n=7,159) 2012 (n=6,860) 2014 (n=6,786) 2017 (n=6,521)

流行予測2017