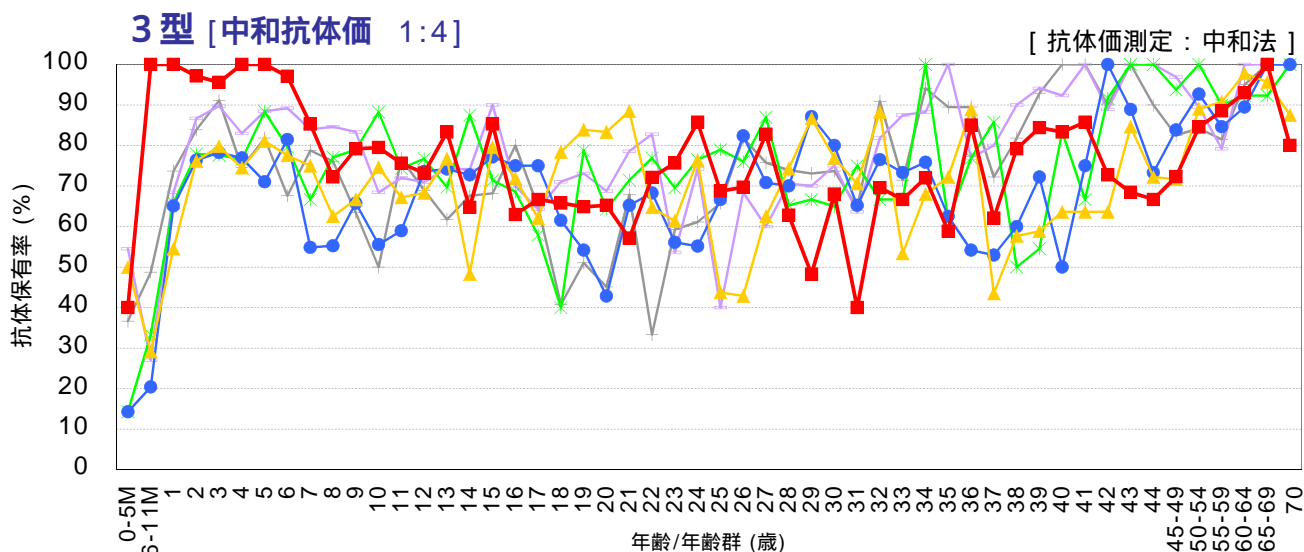
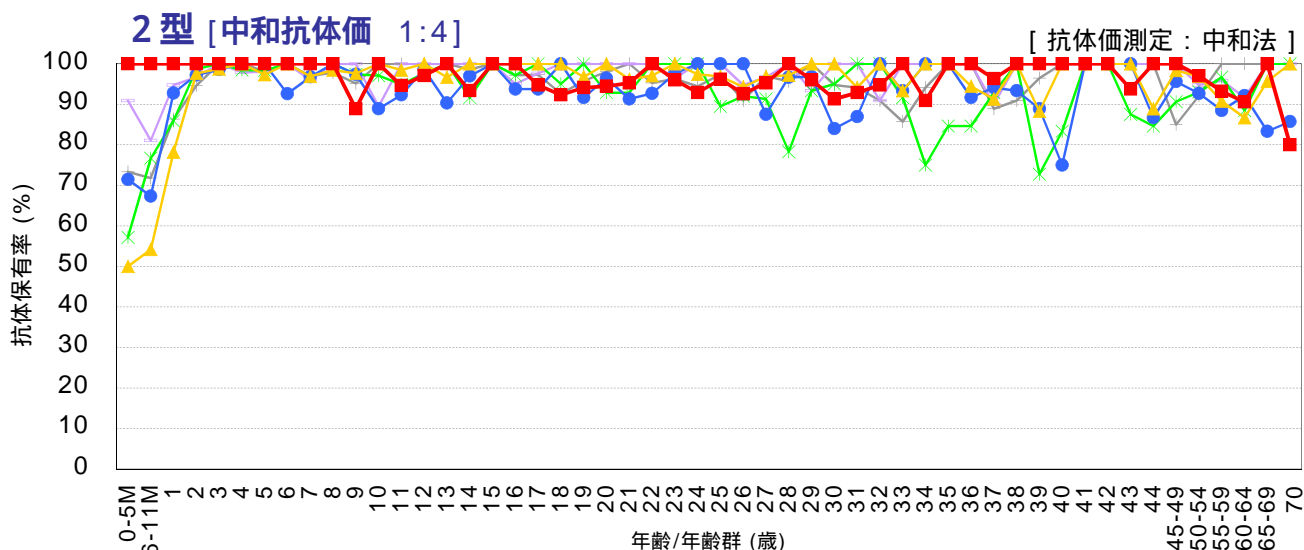
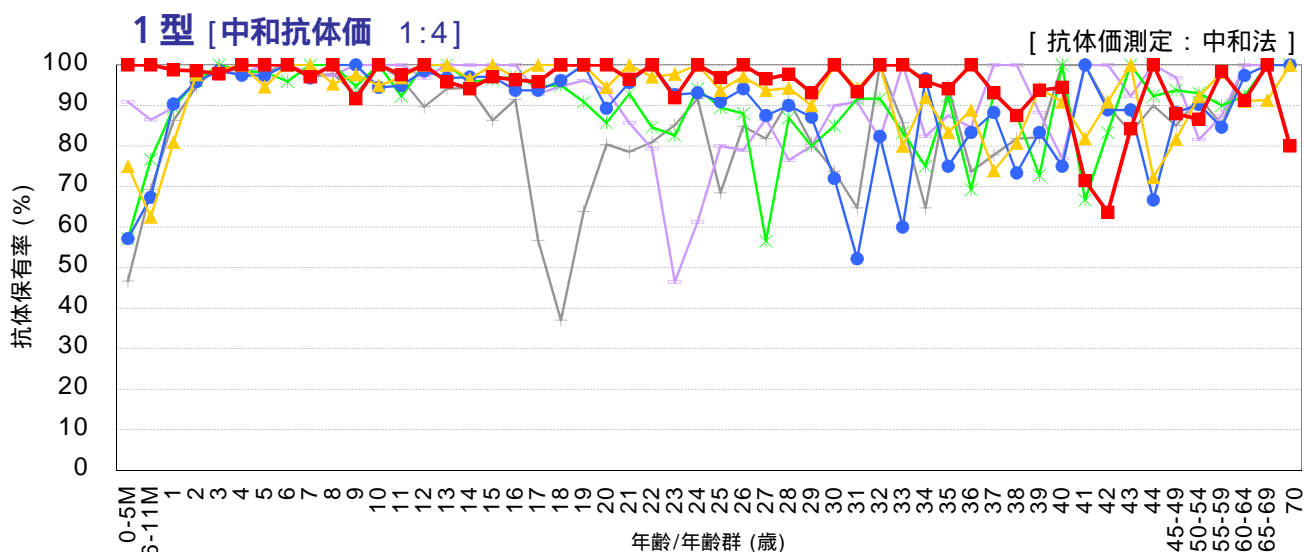


# 年齢/年齢群別のポリオ抗体保有状況の年度比較, 1994～2017年<sup>1</sup>

～ 2017年度感染症流行予測調査より ～

<sup>1</sup> 2017年度は2018年5月現在暫定値



調査年度 (対象者数) 1994 (n=1,710) 1999 (n=1,314) 2003 (n=1,445) 2007 (n=1,607) 2012 (n=1,827) 2017 (n=1,724)

流行予測2017