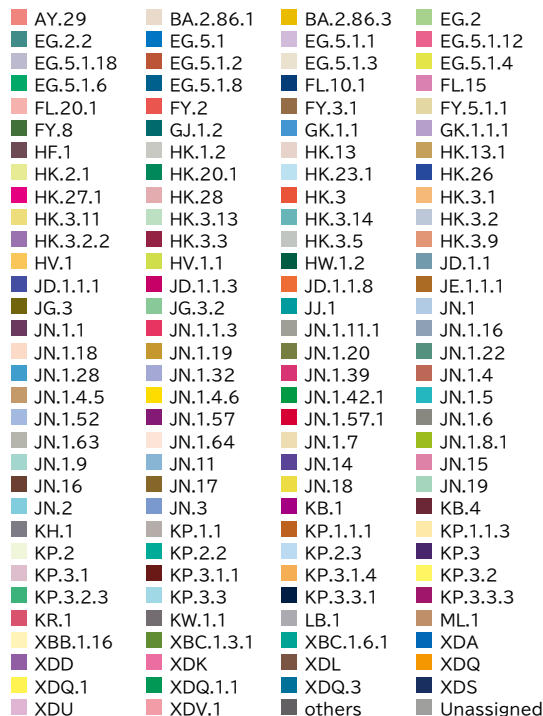
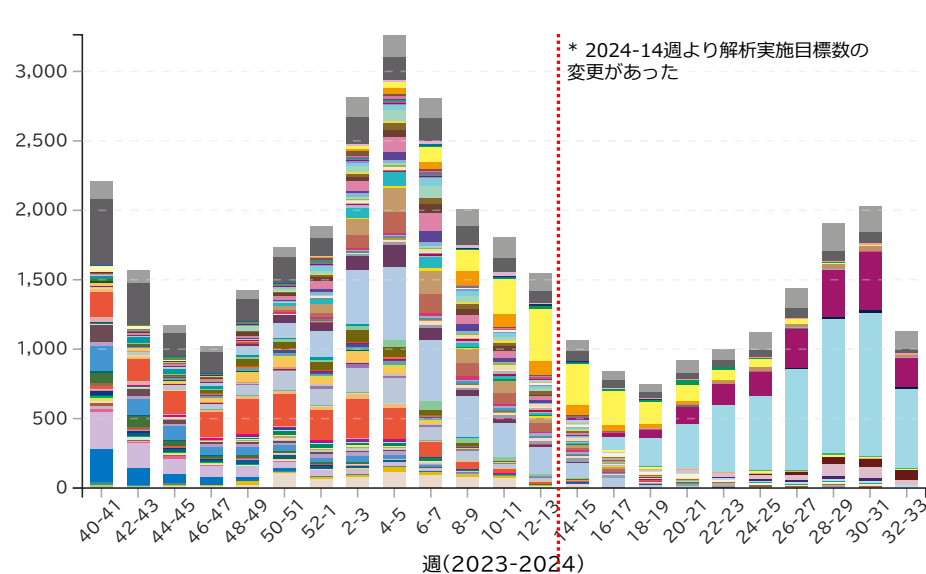


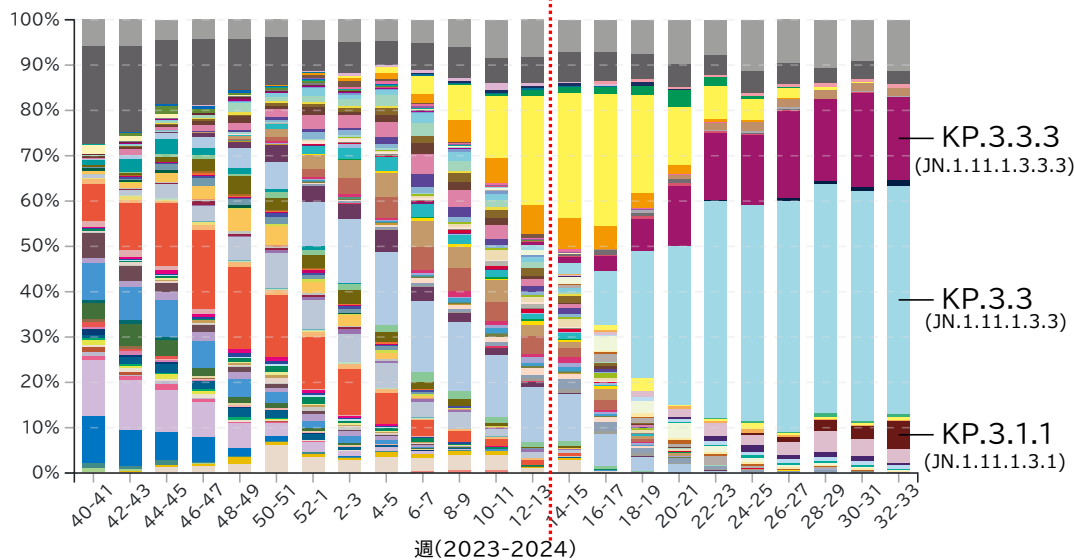
全国のゲノムサーベイランスによる系統別検出状況 (国立感染症研究所)

新型コロナウイルスゲノムのPANGO Lineage変遷 (2週単位) (2024年9月4日現在)

Lineageの検出数(積み上げ)



Lineageの割合



● KP.3系統とその亜系統が依然国内で大多数を占めている

※Nextclade ver.3.8.2により解析
 ※地方衛生研究所で解析されたゲノム解析結果を含む
 ※グラフの表示上限数により表示期間中の検出数で上位125番目までのlineage名を記載し、それ以下のlineageはothersとして記載
 ※今後、解析データの追加登録が行われ、数値の変動があることに留意