

週別感染性胃腸炎患者からの主な病原菌分離報告数、過去4年間との比較、2004～2008年

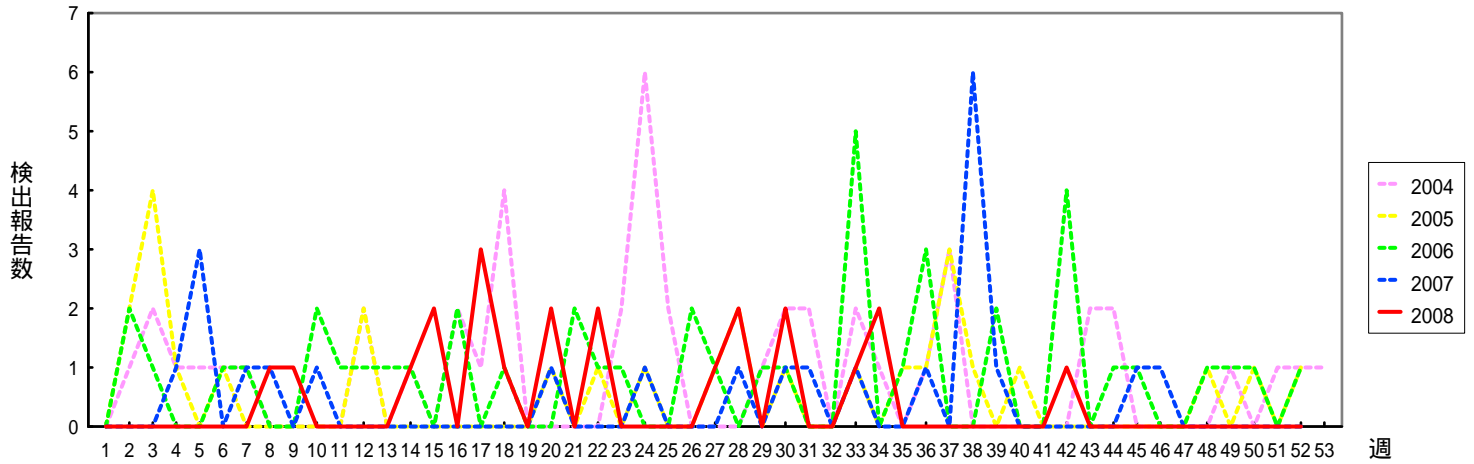
(病原微生物検出情報：2008年12月26日 作成)

\* 各都道府県市の地方衛生研究所からの病原体個票による分離 / 検出報告を図に示した

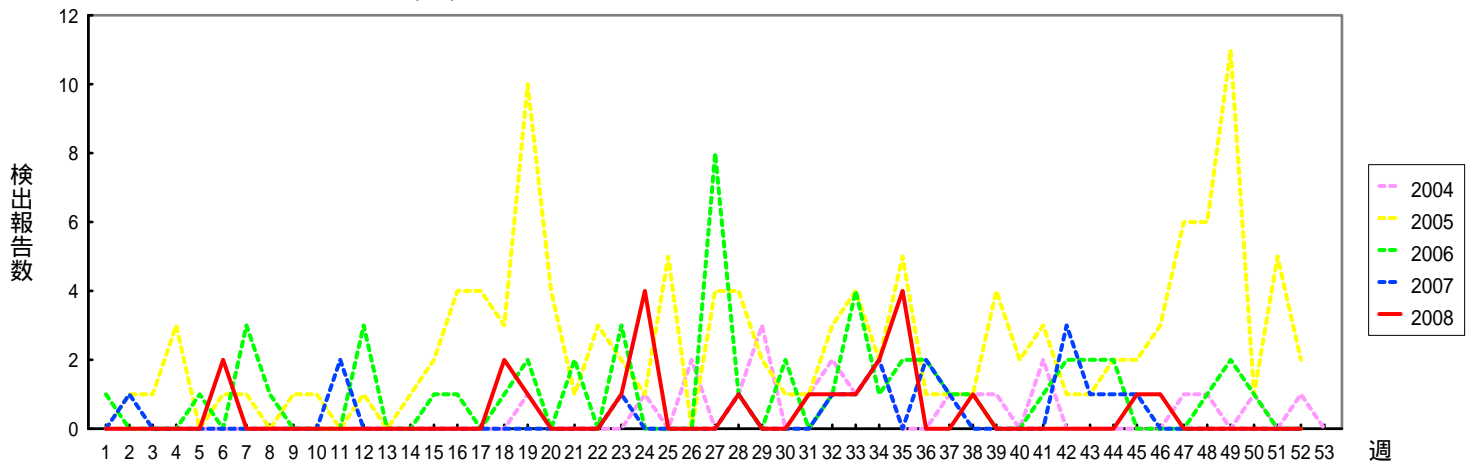


Infectious Agents Surveillance Report

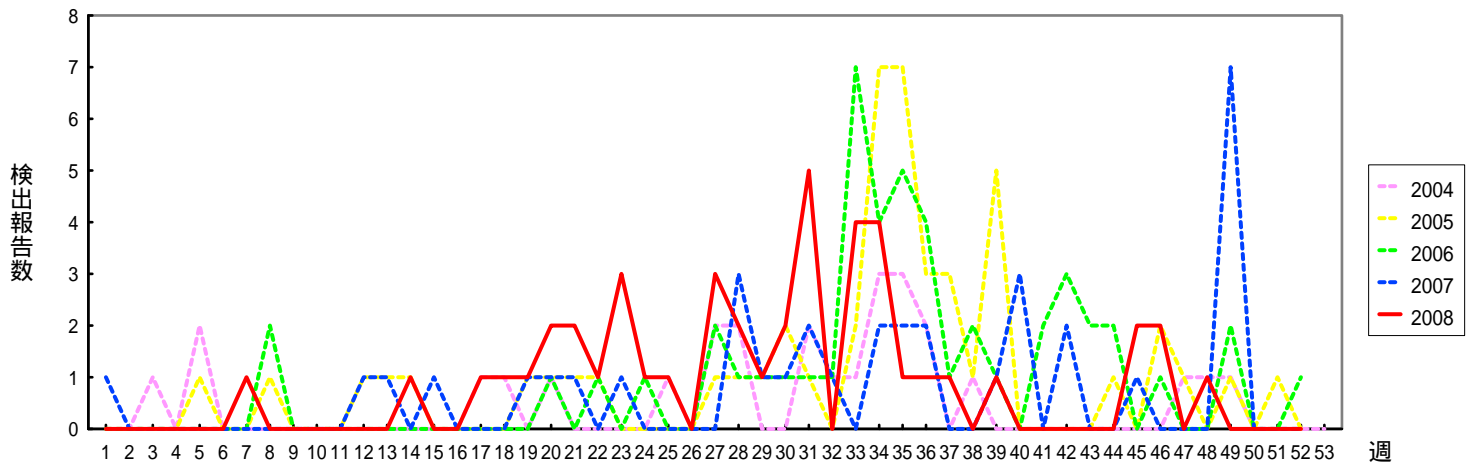
病原大腸菌



Salmonella Enteritidis(SE)



その他のサルモネラ



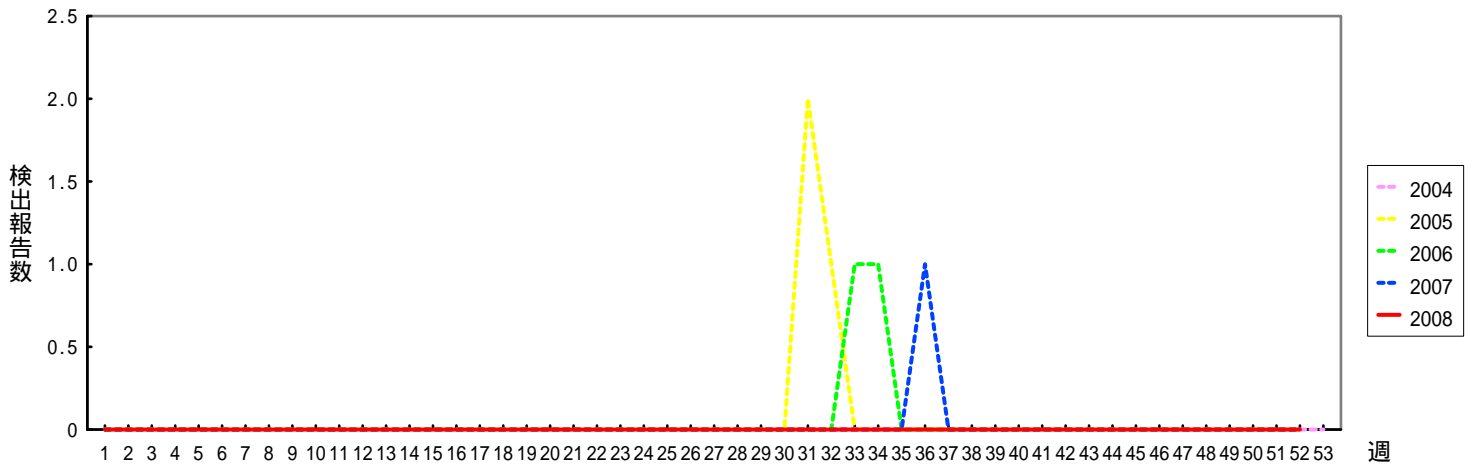


\* 各都道府県市の地方衛生研究所からの病原体個票による分離 / 検出報告を図に示した

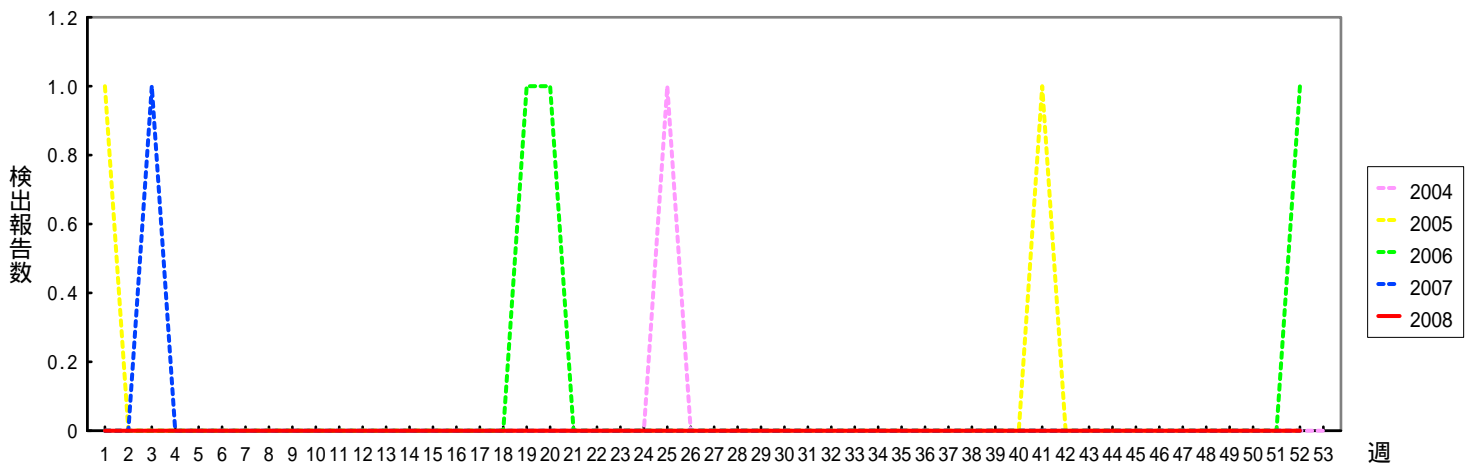


Infectious Agents Surveillance Report

### 腸炎ビブリオ



### エロモナス ヒドロフィラ/ソブリア



### セレウス菌

