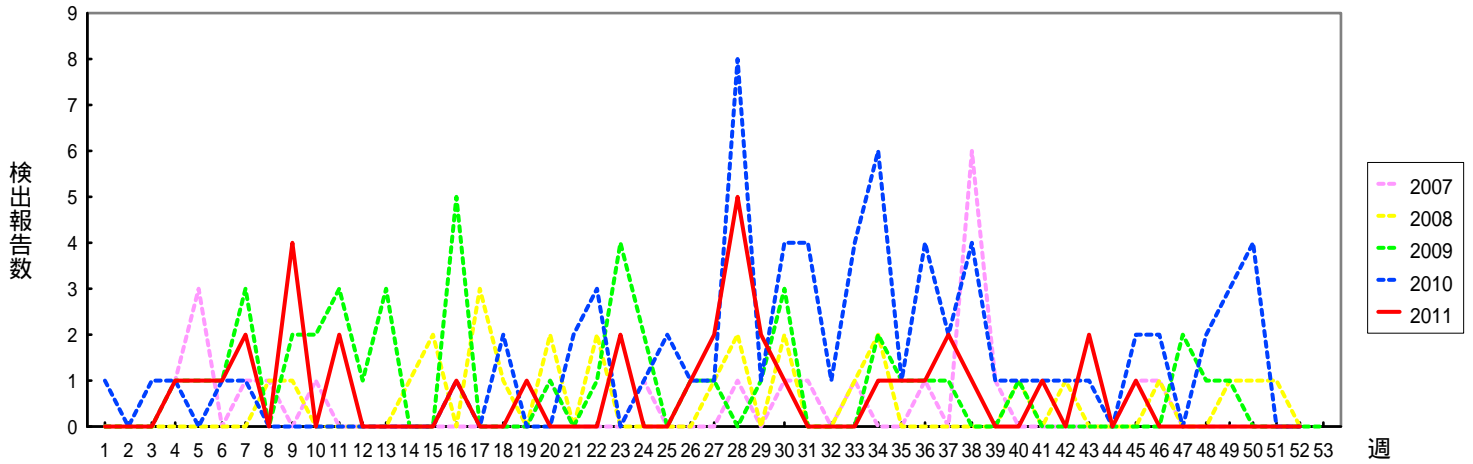


\* 各都道府県市の地方衛生研究所からの病原体個票による分離 / 検出報告を図に示した

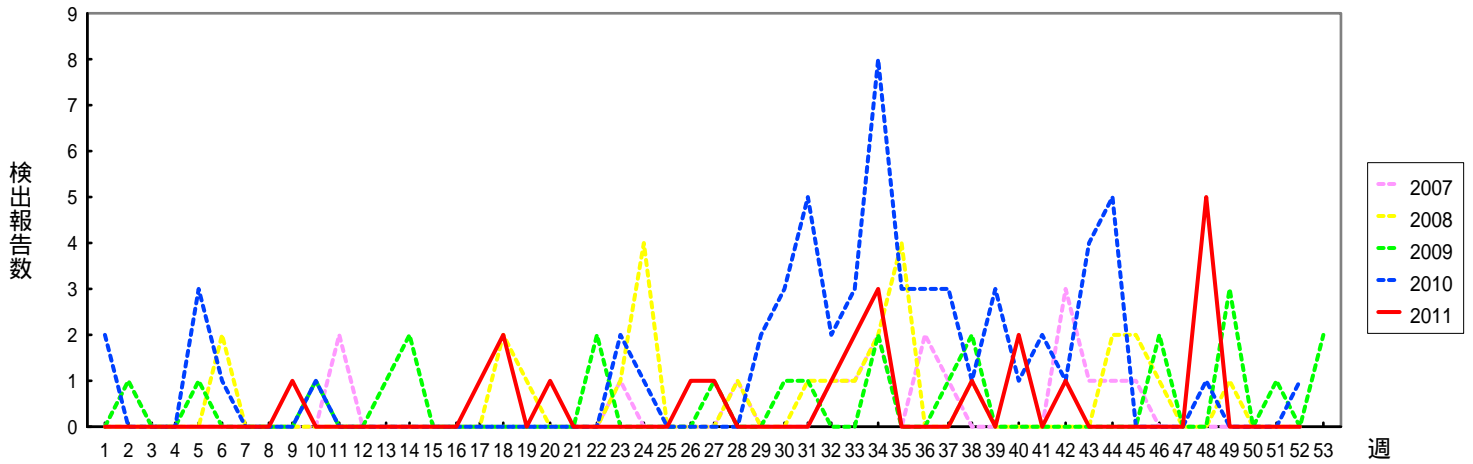


Infectious Agents Surveillance Report

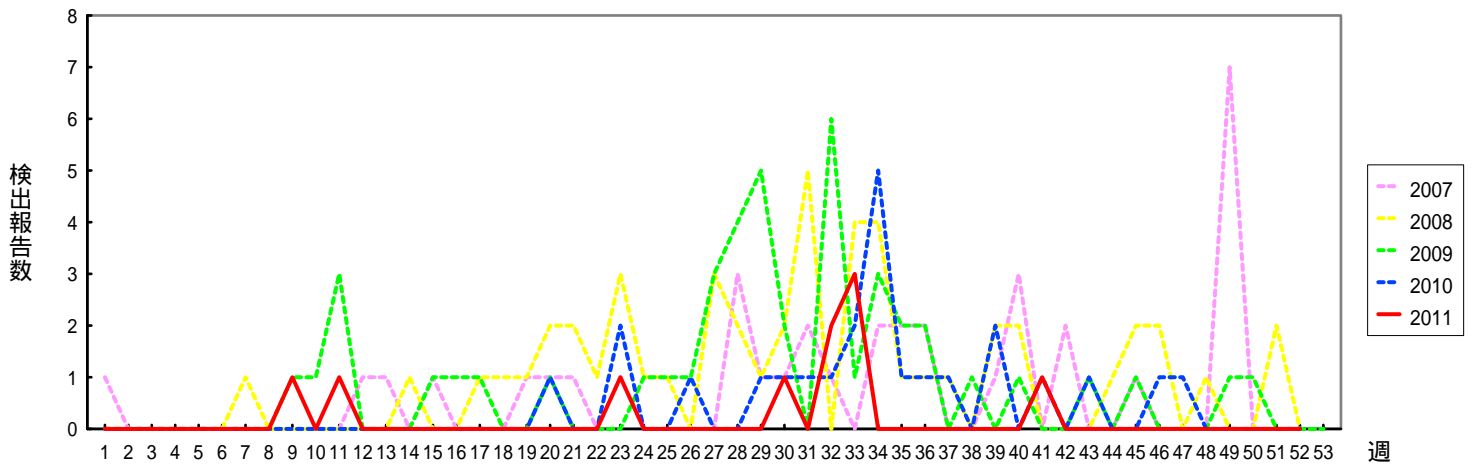
病原大腸菌



Salmonella Enteritidis(SE)



その他のサルモネラ

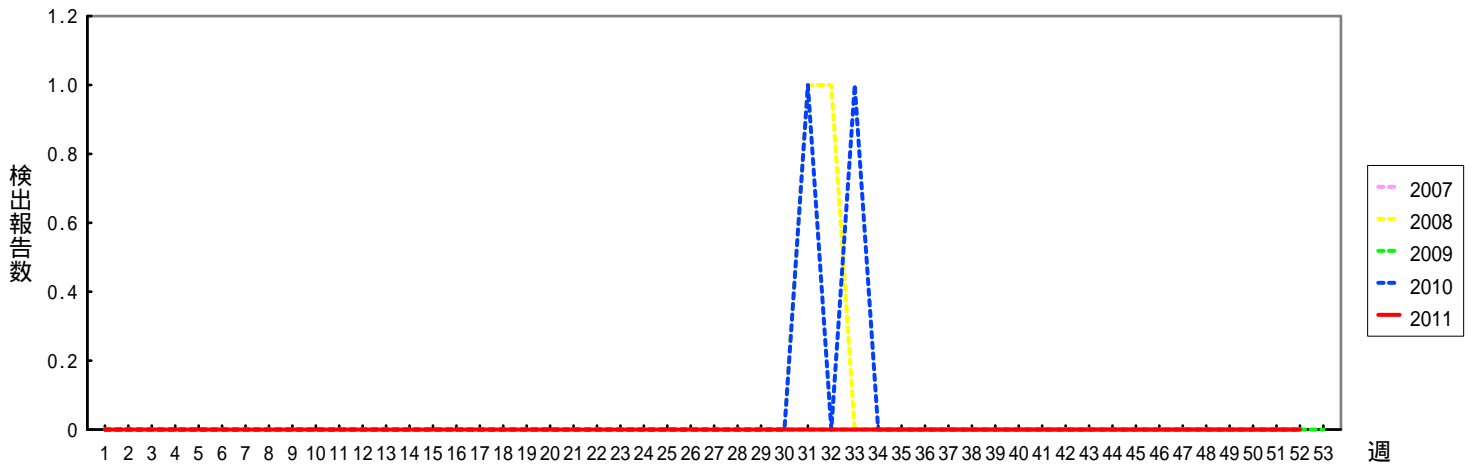


\* 各都道府県市の地方衛生研究所からの病原体個票による分離 / 検出報告を図に示した

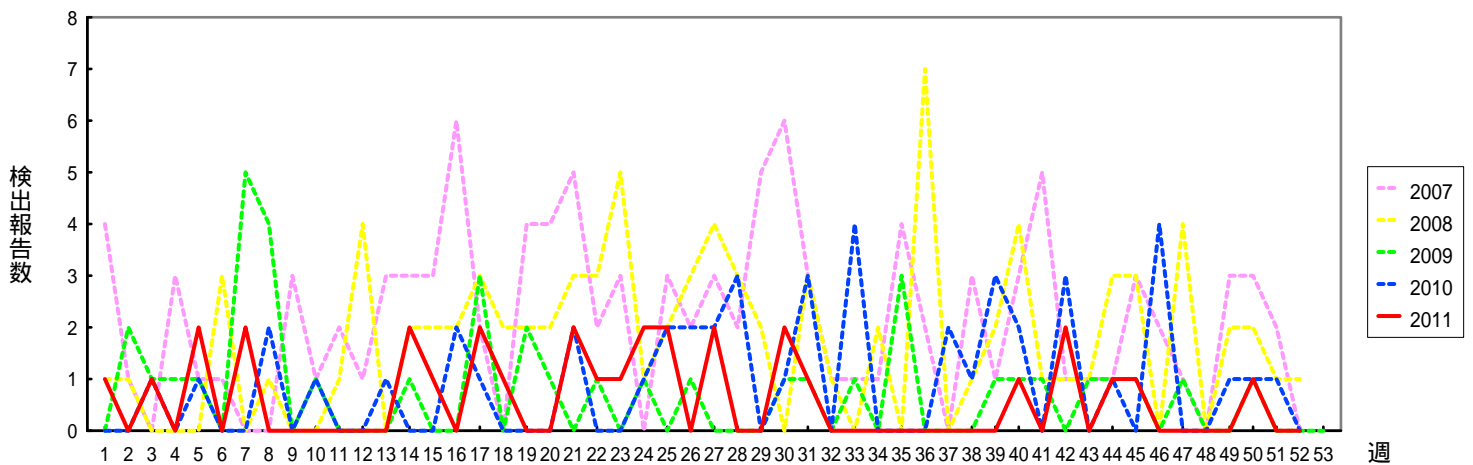


Infectious Agents Surveillance Report

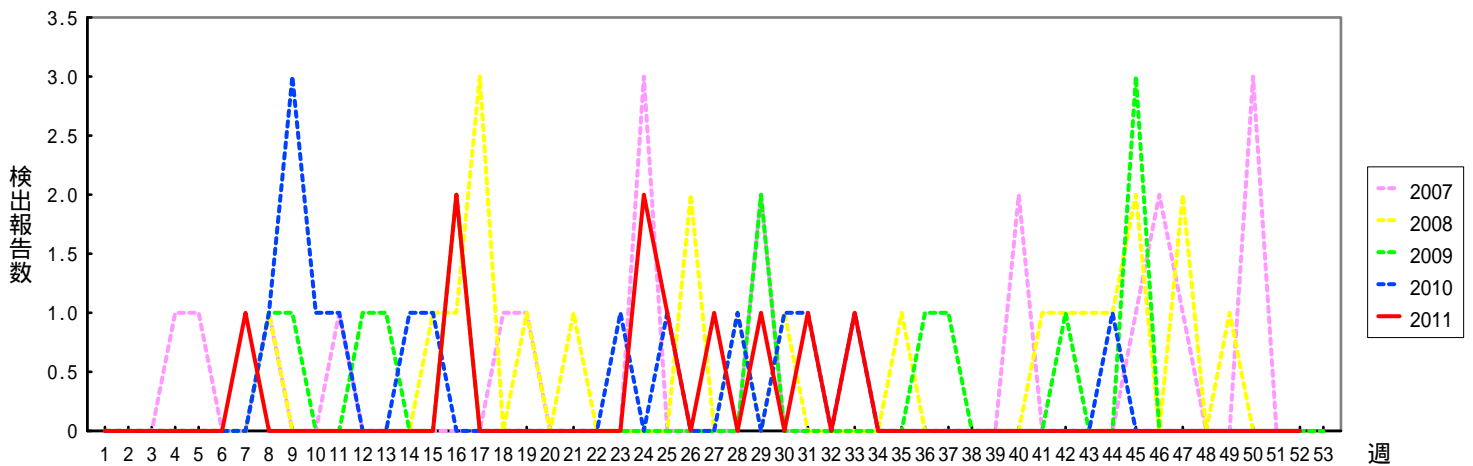
01&0139以外のV.cholerae



カンピロバクター ジェジュニ/コリ



黄色ブドウ球菌

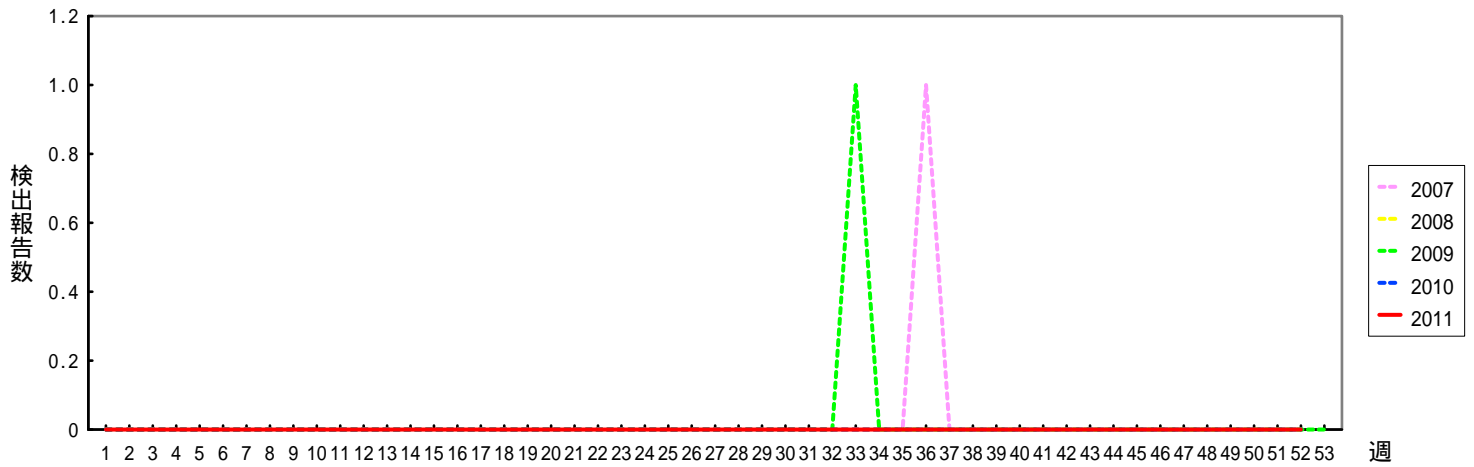


\* 各都道府県市の地方衛生研究所からの病原体個票による分離 / 検出報告を図に示した

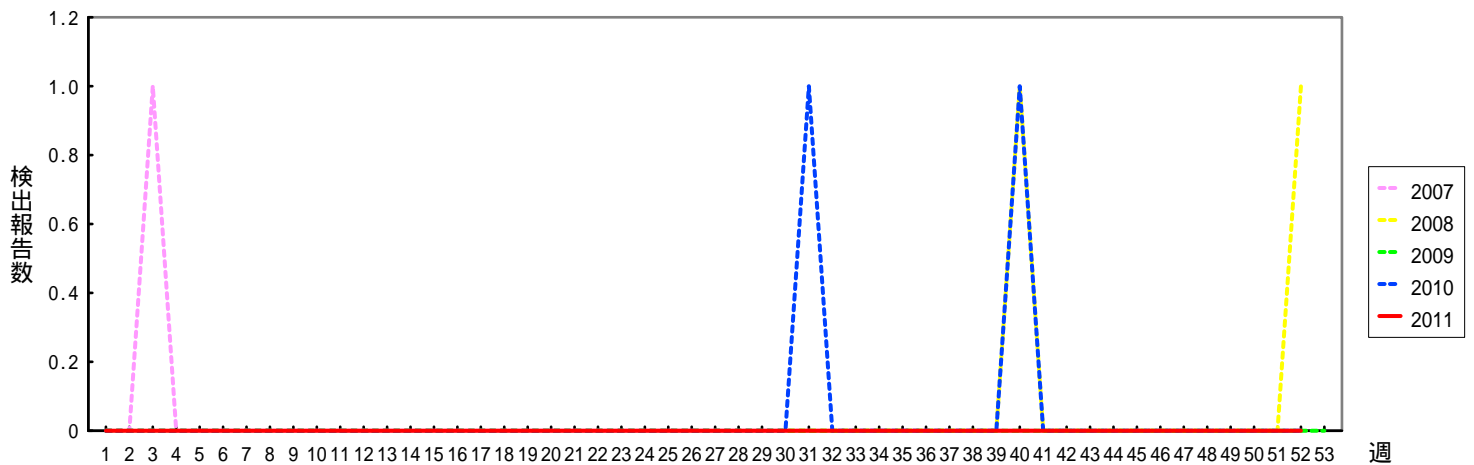


Infectious Agents Surveillance Report

### 腸炎ビブリオ



### エロモナス ヒドロフィラ/ソブリア



### セレウス菌

