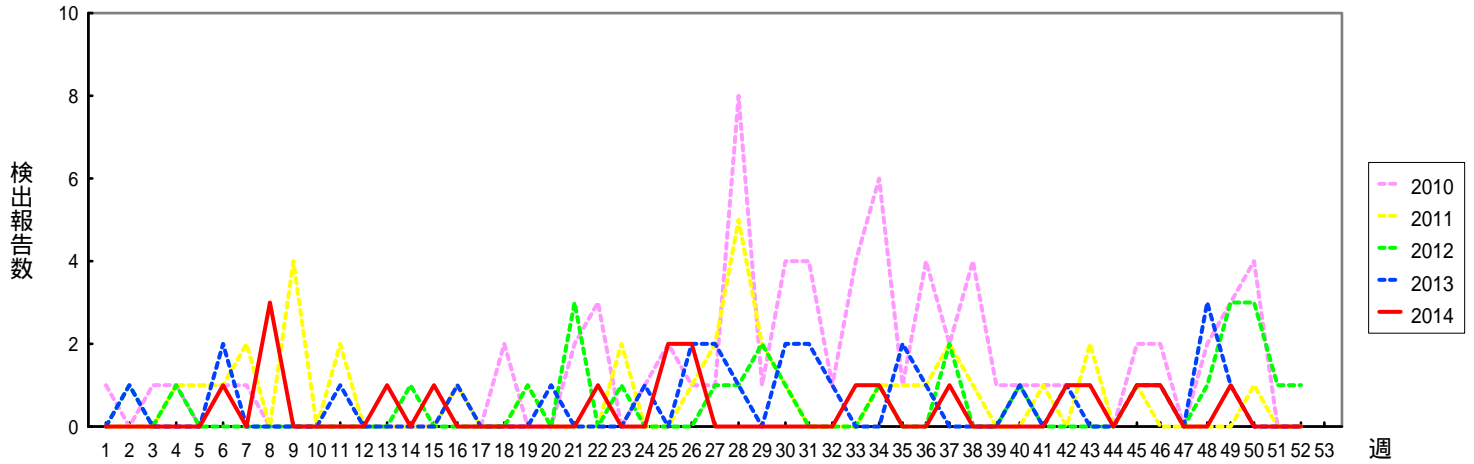


* 各都道府県市の地方衛生研究所からの病原体個票による分離 / 検出報告を図に示した

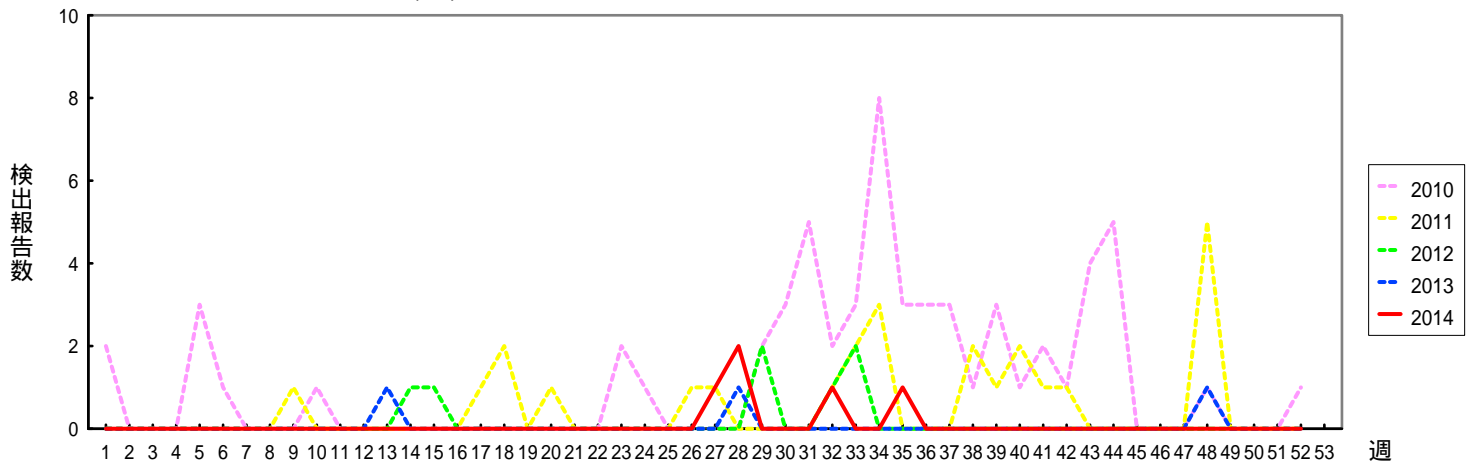


Infectious Agents Surveillance Report

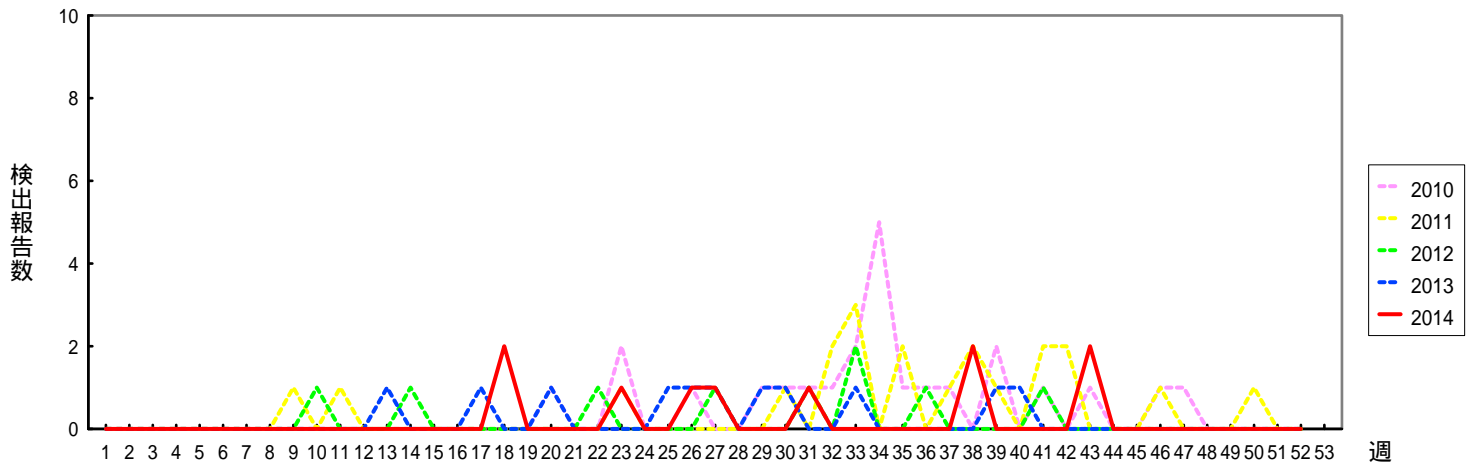
病原大腸菌



Salmonella Enteritidis(SE)



その他のサルモネラ



週別感染性胃腸炎患者からの主な病原菌分離報告数、過去4年間との比較、2010～2014年

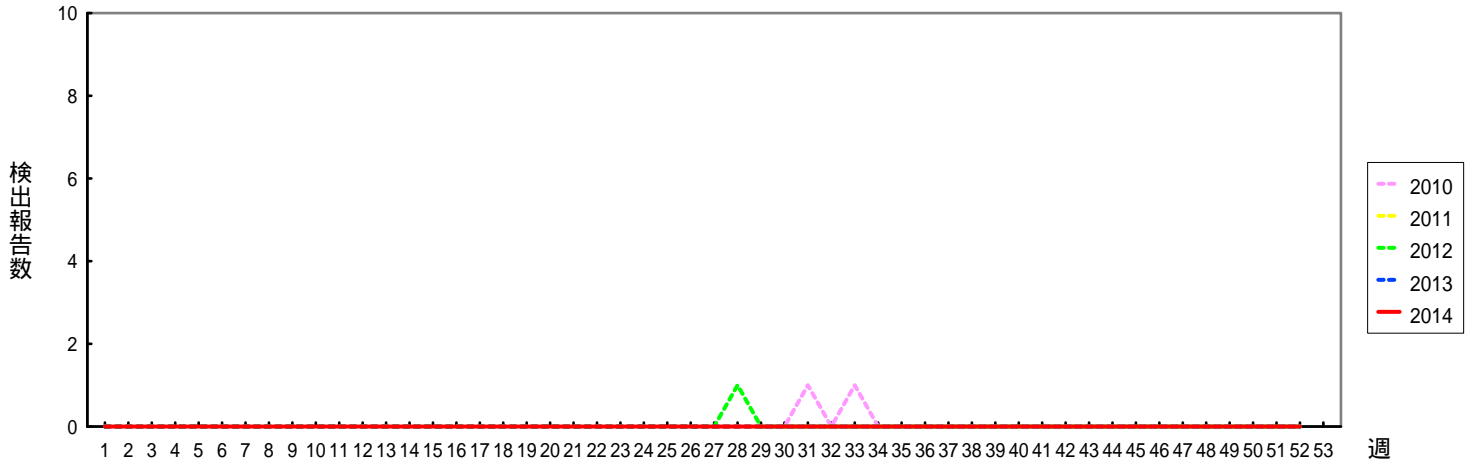
(病原微生物検出情報：2014年12月28日 作成)

* 各都道府県市の地方衛生研究所からの病原体個票による分離 / 検出報告を図に示した

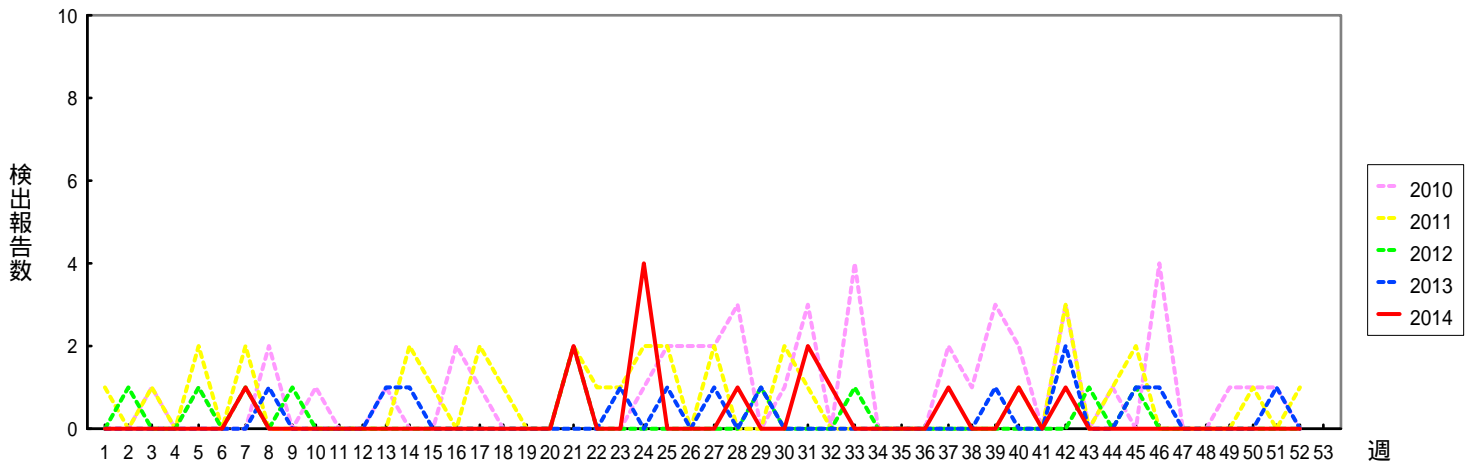


Infectious Agents Surveillance Report

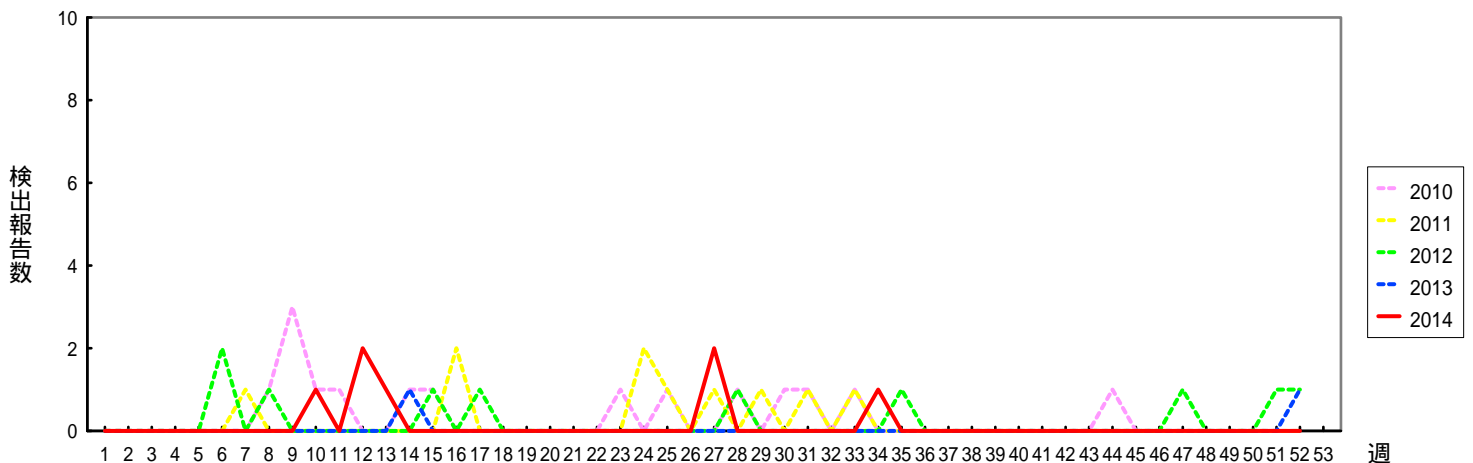
01&0139以外のV.cholerae



カンピロバクター ジェジュニ/コリ



黄色ブドウ球菌

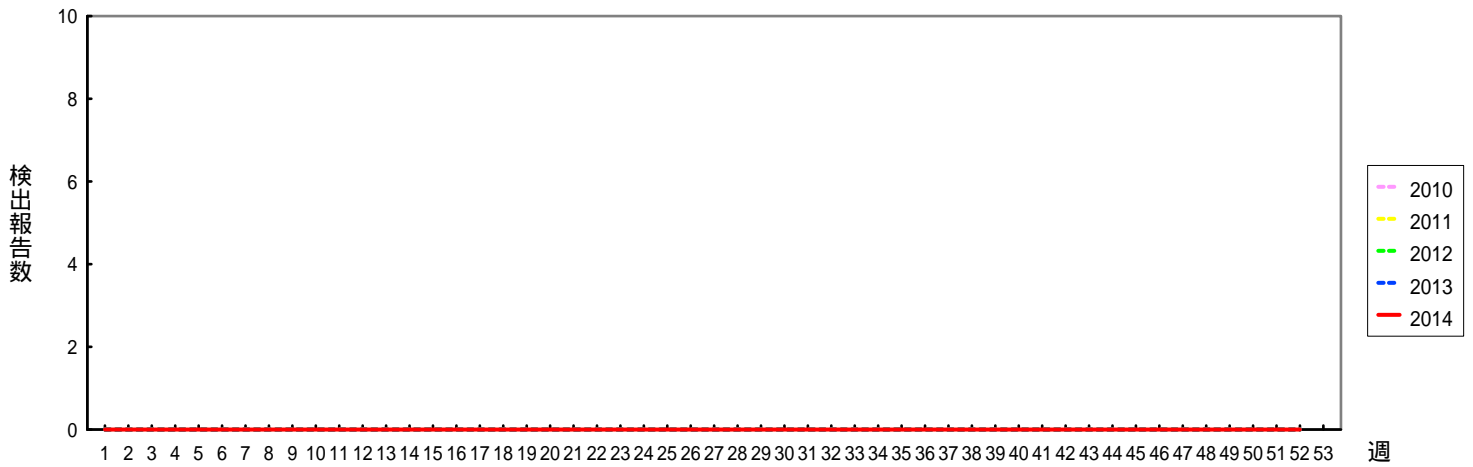


* 各都道府県市の地方衛生研究所からの病原体個票による分離 / 検出報告を図に示した

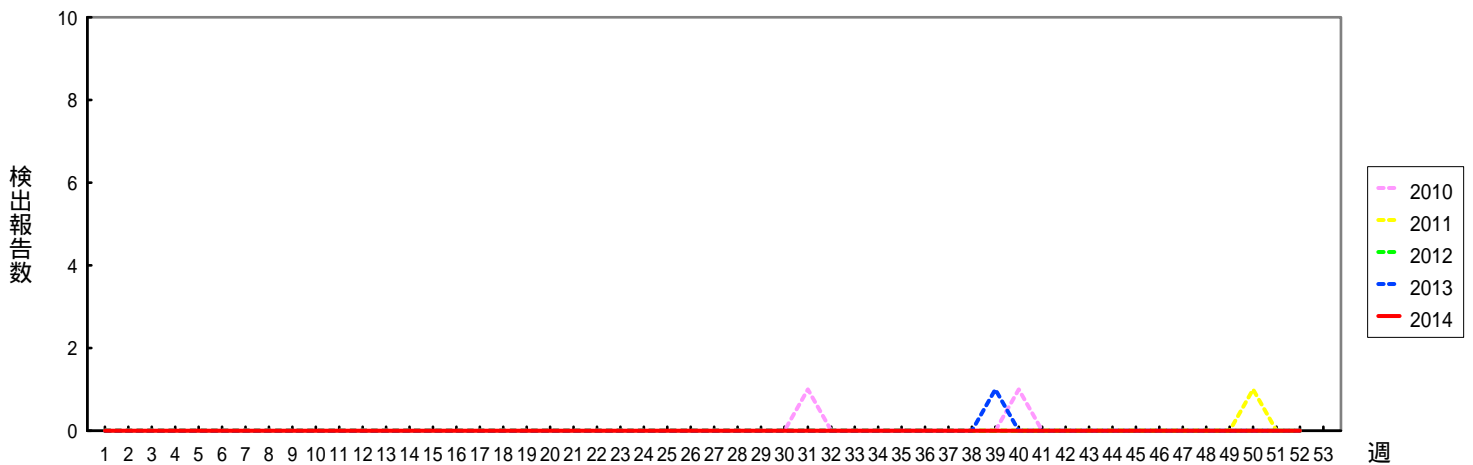


Infectious Agents Surveillance Report

腸炎ビブリオ



エロモナス ヒドロフィラ/ソブリア



セレウス菌

