

週別型別インフルエンザウイルス分離・検出報告数、過去4シーズンとの比較、2011/12～2015/16シーズン

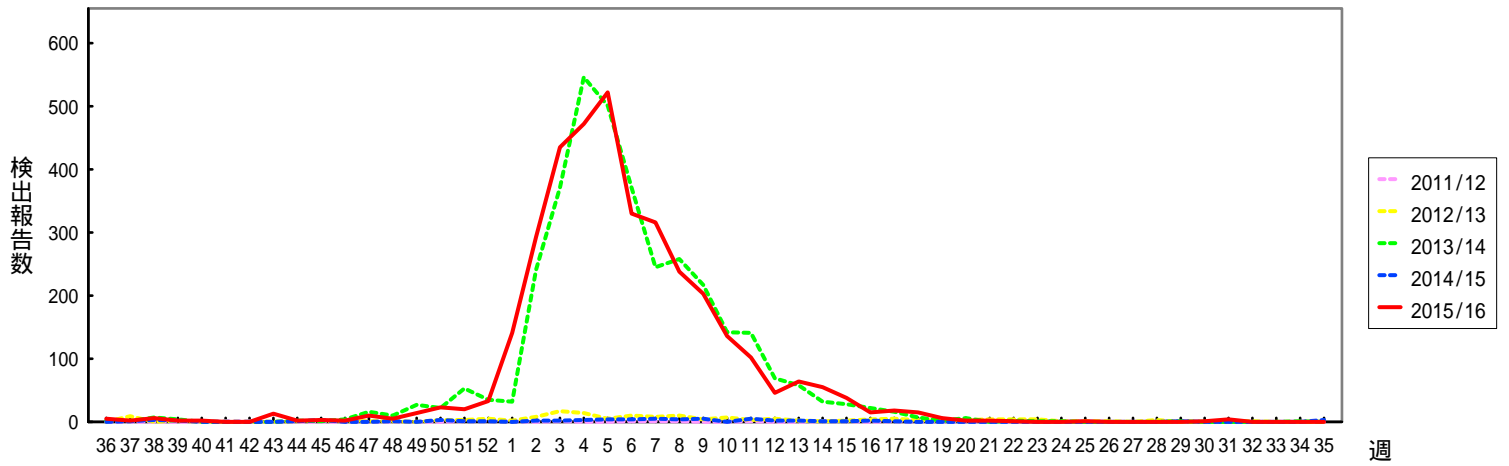
(病原微生物検出情報：2016年9月2日 作成)

\* 各都道府県市の地方衛生研究所からの分離 / 検出報告を図に示した

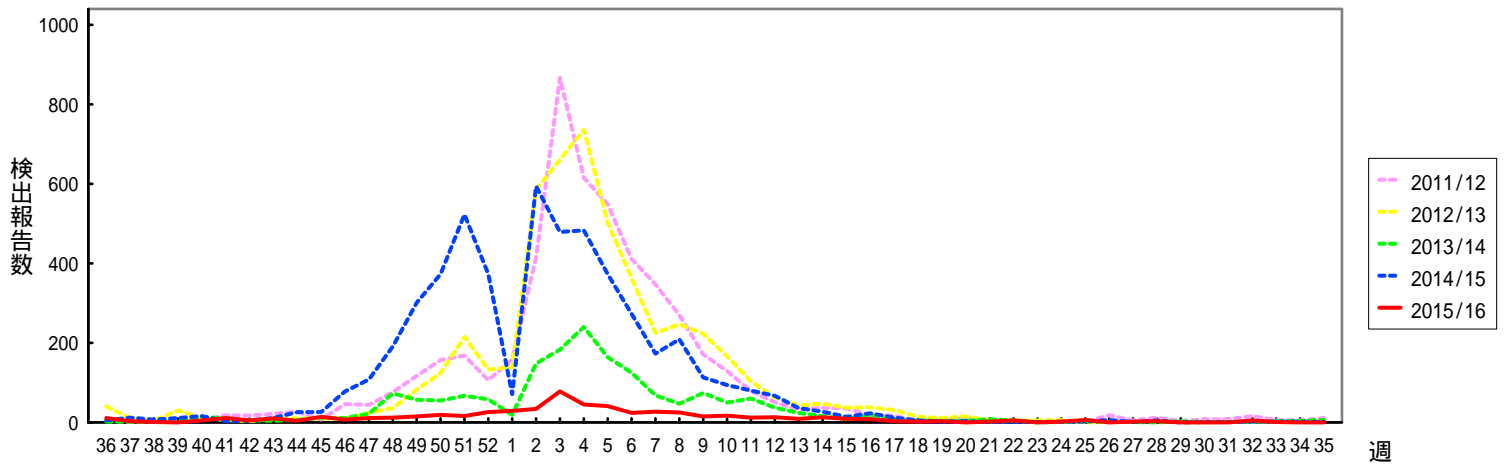


Infectious Agents Surveillance Report

A(H1)



A(H3)



B

