

マークをクリックするとそのページを見ることができます



発生動向総覧
P.2-6

< 第32週 >

RSウイルス感染症の報告数は第25週以降増加が続いている /
その他最新動向



注目すべき感染症

< 今週は該当記事はありません >



病原体情報

< 今週は該当記事はありません >



速報

< 今週は該当記事はありません >



海外感染症情報
P.7-8

中米でのコレラの流行状況について / イスラエルで、環境中の
検体からポリオウイルスが検出されました



感染症の話
P.9

< 今週はお休みです >



読者のコーナー
< 今週は該当記事は
ありません >



グラフ総覧(32週)
P.10-15



32週のデータ
P.16-29



発生動向総覧

< 第32週コメント > 8月14日集計分

全数報告の感染症

注意: これは当該週に診断された報告症例の集計です。しかし、迅速に情報還元するために期日を決めて集計を行いますので、当該週に診断された症例の報告が集計の期日以降に届くこともあります。それらについては一部を除いて発生動向総覧では扱いませんが、翌週あるいはそれ以降に、巻末の表の累積数に加えられることになります。

感染経路、感染原因、感染地域については、確定あるいは推定として記載されていたものを示します。

1類感染症

報告なし

2類感染症

結核385例

3類感染症

細菌性赤痢6例

菌種: *S. sonnei*(D群)6例__感染地域: 富山県1例、山梨県1例、インドネシア1例、タイ1例、インド1例、インドネシア/シンガポール1例

腸管出血性大腸菌感染症140例(有症者97例、うちHUS 7例)

感染地域: 国内139例、国内・国外不明1例

国内の多い感染地域: 埼玉県18例*、熊本県13例**、北海道10例***、静岡県10例#、福岡県8例##、兵庫県6例、島根県6例、東京都5例、栃木県4例、千葉県4例###

* 第31週に報告された保育園における集団感染例を含む(O26 VT1)

** 保育園における集団感染例を含む(O26 VT1)

*** 第31週に報告された保育園における集団感染例を含む(O103 VT1)

保育園における集団感染例を含む(O26 VT1)

第30週に発生した保育園における集団感染例を含む(O111 VT1・VT2)

幼稚園における集団感染例を含む(O157 VT2)

年齢群: 0歳(1例)、1歳(24例)、2歳(9例)、3歳(10例)、4歳(9例)、5歳(8例)、6歳(3例)、7歳(4例)、8歳(3例)、9歳(1例)、10代(17例)、20代(15例)、30代(12例)、40代(3例)、50代(4例)、60代(8例)、70代(5例)、80代(4例)

血清型・毒素型: O26 VT1(45例)、O157 VT1・VT2(42例)、O157 VT2(15例)、O103 VT1(8例)、O157 VT不明(6例)、O26 VT不明(5例)、O111 VT1・VT2(3例)、O157 VT1(3例)、O26 VT1・VT2(2例)、O103 VT不明(1例)、O121 VT2(1例)、O128 VT1(1例)、O145 VT2(1例)、O145 VT不明(1例)、その他・不明(6例)

累積報告数: 1,804例(有症者1,230例、うちHUS 34例、死亡1例)

腸チフス3例 感染地域: 神奈川県1例、ミャンマー1例、インド1例
 パラチフス1例 感染地域: カンボジア

4類感染症

E型肝炎1例 感染地域: 東京都__感染源: レバー刺し(動物種不明)
 A型肝炎1例 感染地域: 栃木県
 重症熱性血小板減少症候群5例
 感染地域: 兵庫県2例(うち1例死亡__2013年5月発症)、愛媛県1例、宮崎県1例、鹿児島県1例
 年齢群: 50代(1例)、60代(1例)、70代(2例)、80代(1例)
 つつが虫病1例 感染地域: 長崎県
 デング熱6例 感染地域: マレーシア2例、カンボジア2例、インドネシア2例
 日本紅斑熱2例 感染地域: 三重県1例、広島県1例
 レジオネラ症40例(肺炎型40例)
 感染地域: 宮城県8例、岩手県3例、栃木県2例、埼玉県2例、富山県2例、石川県2例、兵庫県2例、熊本県2例、北海道1例、秋田県1例、山形県1例、福島県1例、茨城県1例、群馬県1例、福井県1例、長野県1例、岐阜県1例、三重県1例、京都府1例、大阪府1例、福岡県1例、長崎県1例、国内(都道府県不明)3例
 年齢群: 40代(3例)、50代(4例)、60代(16例)、70代(7例)、80代(8例)、90代(2例)

5類感染症

アメーバ赤痢18例(腸管アメーバ症16例、腸管外アメーバ症1例、腸管及び腸管外アメーバ症1例)
 感染地域: 千葉県2例、長野県2例、北海道1例、神奈川県1例、福岡県1例、熊本県1例、国内(都道府県不明)8例、インドネシア1例、インド1例
 感染経路: 性的接触4例(異性間2例、同性間1例、異性間・同性間不明1例)、経口感染4例、不明10例
 ウイルス性肝炎5例 B型5例__感染経路: 性的接触2例(異性間1例、異性間・同性間不明1例)、母子感染1例、不明2例
 クロイツフェルト・ヤコブ病3例
 孤発性プリオン病古典型3例
 後天性免疫不全症候群10例(AIDS 2例、無症候8例)
 感染地域: 国内7例、フィリピン1例、国内・国外不明2例
 感染経路: 性的接触10例(異性間2例、同性間7例、異性間・同性間不明1例)
 ジアルジア症2例 感染地域: 国内(都道府県不明)1例、カンボジア1例
 侵襲性インフルエンザ菌感染症1例(髄膜炎・肺炎__菌検出検体: 髄液)
 年齢群: 70代
 侵襲性肺炎球菌感染症3例(うち肺炎のみ1例__菌検出検体: 血液3例)
 年齢群: 0歳(1例)、3歳(1例)、60代(1例)
 先天性風しん症候群2例
 病型: 典型例2例

感染地域: 東京都2例

累積報告数: 11例

梅毒21例(早期顕症I期4例、早期顕症II期8例、無症候9例)

破傷風3例 年齢群: 50代(1例)、60代(1例)、70代(1例)

バンコマイシン耐性腸球菌感染症1例

遺伝子型: 不明__菌検出検体: 尿

風しん105例(検査診断例69例、臨床診断例36例)

感染地域: 東京都18例、大阪府11例、神奈川県9例、兵庫県7例、
埼玉県5例、愛知県5例、千葉県4例、山口県3例、栃木
県2例、京都府2例、佐賀県2例、鹿児島県2例、北海道
1例、新潟県1例、三重県1例、奈良県1例、広島県1例、
高知県1例、福岡県1例、熊本県1例、大分県1例、宮崎
県1例、国内(都道府県不明)25例

年齢群: 0歳(3例)、1歳(2例)、2歳(2例)、4歳(2例)、15 ~ 19歳
(5例)、20 ~ 24歳(12例)、25 ~ 29歳(12例)、30 ~ 34歳
(11例)、35 ~ 39歳(25例)、40代(18例)、50代(11例)、
60代(2例)

累積報告数: 13,670例(検査診断例9,351例、臨床診断例4,319例)

麻しん6例(麻しん(検査診断例2例、臨床診断例3例)、修飾麻しん1例)

感染地域: 兵庫県2例、山形県1例、千葉県1例、神奈川県1例、国
内・国外不明1例

年齢群: 0歳(2例)、5 ~ 9歳(1例)、40代(1例)、50代(1例)、60代
(1例)

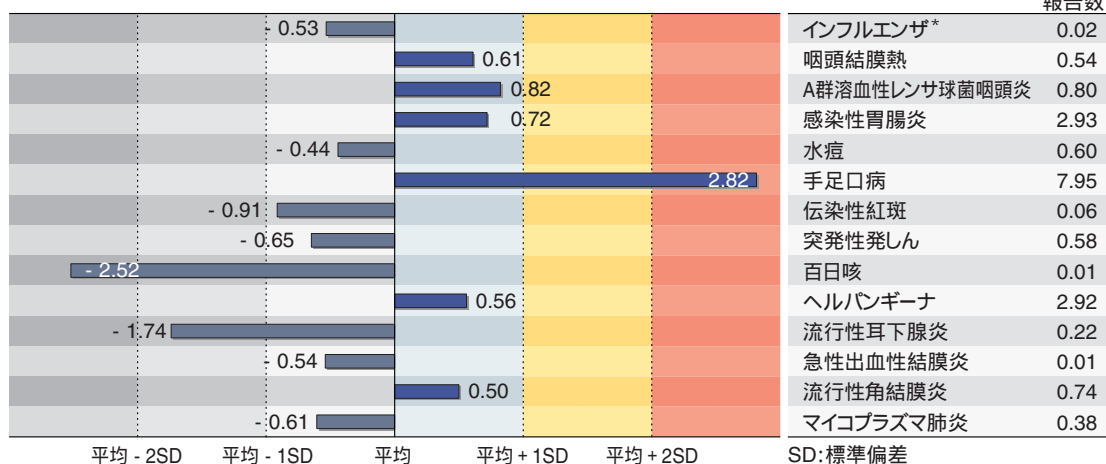
累積報告数: 185例(麻しん(検査診断例66例、臨床診断例63例)、
修飾麻しん56例)

(補)他に梅毒(無症候)1例の報告があったが削除予定。また、2012年第32週から2013年第
31週までに診断されたものの報告遅れとして、E型肝炎2例(感染地域(感染源): 三重県1例
(不明)、国内(都道府県不明)1例(豚生レバー))、エキノコックス症1例(多包条虫__感染
地域: 北海道)、日本紅斑熱1例(感染地域: 三重県)、ライム病3例(感染地域: 北海道3例)、
急性脳炎1例(病原体不明__年齢群: 1歳)、劇症型溶血性レンサ球菌感染症1例(80代 . 死
亡)などの報告があった。

定点把握の対象となる5類感染症

全国の指定された医療機関(定点)から報告され、疾患により小児科定点(約3,000カ所)、インフルエンザ(小児科・内科)定点(約5,000カ所)、眼科定点(約600カ所)、基幹定点(約500カ所)に分かれています。また、定点当たり報告数は、報告数/定点医療機関数です。

定点把握疾患の報告の過去5年間の同時期との比較(第32週)



当該週と過去5年間の平均(過去5年間の前週、当該週、後週の合計15週の平均)との差をグラフ上に表現した。(* 2009年のパンデミックの影響を受けています。)

インフルエンザ

定点当たり報告数は第18週以降減少が続いている。都道府県別では沖縄県(1.10)、長崎県(0.06)、福井県(0.03)が多い。

小児科定点報告疾患

RSウイルス感染症の報告数は1,305例と第25週以降増加が続いている。年齢別では1歳以下の報告数が全体の約77%を占めている。

咽頭結膜熱の定点当たり報告数は減少した。都道府県別では佐賀県(2.96)、大分県(1.83)、宮崎県(1.75)が多い。

A群溶血性レンサ球菌咽頭炎の定点当たり報告数は2週連続で減少した。都道府県別では山口県(1.69)、鳥取県(1.37)、広島県(1.34)が多い。

感染性胃腸炎の定点当たり報告数は2週連続で減少した。都道府県別では大分県(9.50)、島根県(6.91)、宮崎県(4.97)が多い。

水痘の定点当たり報告数は2週連続で減少した。都道府県別では富山県(1.28)、宮崎県(1.25)、福岡県(0.98)が多い。

手足口病の定点当たり報告数は2週連続で減少したが、過去5年間の同時期(前週、当該週、後週)と比較してかなり多い。都道府県別では新潟県(21.03)、山梨県(17.92)、長野県(14.25)が多い。

伝染性紅斑の定点当たり報告数は2週連続で増加した。都道府県別では富山県(1.00)、新潟県(0.41)、宮城県(0.34)が多い。

百日咳の定点当たり報告数は増加した。都道府県別では栃木県(0.06)、岡山県(0.06)、沖縄県(0.06)が多い。

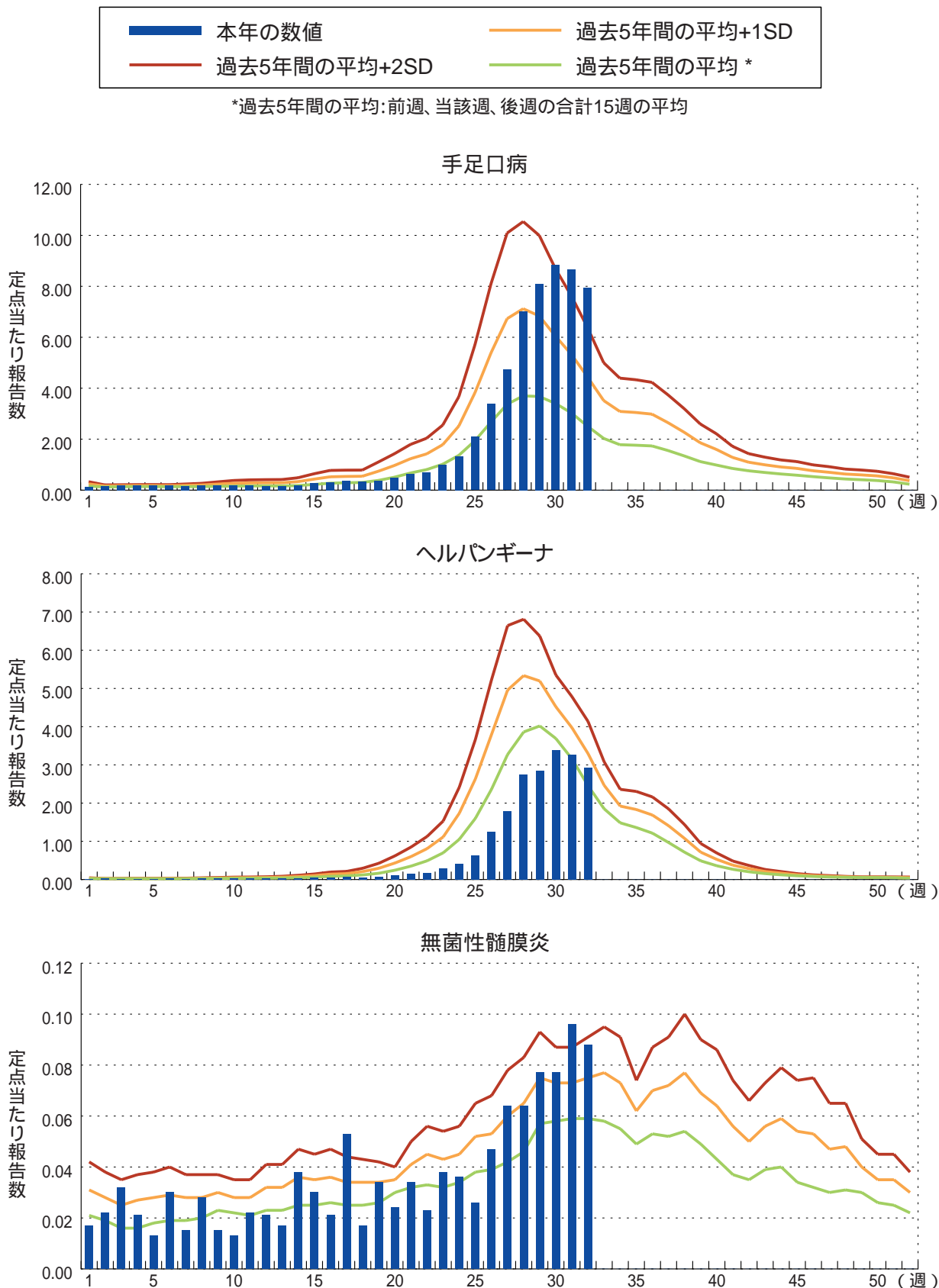
ヘルパンギーナの定点当たり報告数は2週連続で減少した。都道府県別では新潟県(10.46)、山形県(9.69)、高知県(6.13)が多い。

流行性耳下腺炎の定点当たり報告数は減少した。都道府県別では福井県(0.82)、高知県(0.80)、福岡県(0.80)が多い。

基幹定点報告疾患

マイコプラズマ肺炎の定点当たり報告数は2週連続で減少した。都道府県別では富山県(1.60)、宮城県(1.42)、愛知県(1.23)が多い。

図. 主要定点把握疾患の過去5年間との週別比較(2013年第32週)
 青のバーで示す本年の定点当たり報告数が赤のラインを超えているときには、過去5年間の週と比較してかなり多いことを示す。





海外感染症情報

*関連の情報やさらに詳しい情報については、FORTHホームページ(<http://www.forth.go.jp/>)をご覧ください。

中米でのコレラの流行状況について(更新4)

2013年8月14日 WHO(PAHO)

8月14日付で公表された汎米保健機関(PAHO)の情報によりますと、ハイチとドミニカ共和国、キューバでコレラが流行しています。

ハイチの状況

ハイチでは2010年10月にコレラの流行が始まってから、今年第32週までに報告されたコレラの患者は合計669,645人に達しており、そのうち371,099人が入院し、8,224人が死亡しました。昨年11月以降、全国の致死率は1.2%ですが、地域によって異なり、南東県(Sud Est)では4.5%であり、ポルトープランス(Port-au-Prince)では0.6%です。

昨年10月以降、全国の患者数と死亡者数は減少傾向にあります。しかし、今年第1週から第13週では、全国の患者数と死亡者数は昨年の同時期に比べて高い水準でした。この増加は、アルティボニット県(Artibonite)、中央県(Centre)、北県(Nord)の集団発生に関連しています。死亡率は、今年の第1週から第5週に最も高い水準でした。今年第12週から第32週に報告された患者数と死亡者数は昨年の同時期に比べて減少しました。

ドミニカ共和国の状況

ドミニカ共和国でも、2010年11月にコレラの流行が始まってから、今年第30週までに、30,671人の疑い患者が報告され、このうち454人が死亡しました。流行の始まった年の流行状況は雨期に増加し、年末までの致死率は1.7%で、発病率は0.2%でした。2012年は、特定で発生した集団感染に関連したピークがありましたが、減少傾向が続きました。2012年末までの致死率は0.8%で、累積発病率は0.3%でした。

今年第1週から第9週までに、全国で報告されたコレラの疑い患者数と死亡者数は昨年の同時期に比べて高い水準でした。この増加は、特定の県とアルタグラシアの刑務所で発生した集団発生に関連しています。今年第10週から第30週までのコレラの疑い患者数は73%減少しました。今年第1週から第30週の致死率は2.6%でした。

キューバの状況

キューバでは、保健当局が急性下痢症の積極的かつ厳密な臨床的・疫学的サーベイランスを継続しており、疑われる患者ごとに調査が行われています。

今年の初め、キューバの国際保健規則の担当は、ハバナ(Havana)で食品に関連したコレラの集団発生が起こり、1月14日までに51人の確定患者が発生したと報告しました。その前には、ハリケーン「サンディ」が通過した後に、カマグエイ(Camaguey)、グアンタナモ(Guantanamo)、サンティアゴ・デ・クーバ(Santiago de Cuba)で合計47人の患者が報告されました。患者から検出された菌は、すべてコレラ菌(*Vibrio cholerae*)O1、バイオタイプEl Tor、血清型Ogawaでした。

今年7月下旬から8月上旬までに、キューバへの渡航に関連し、5人の患者が報告されました。イタリアでは、6月23日から7月13日にハバナに渡航した47歳の男性がコレラと確定されました。また、ベネズエラでもハバナに渡航歴のある51歳の男性と55歳の女性がコレラと確定されました。さらに、チリでもキューバからの帰国者1人がコレラと確定され、その患者と疫学的に関連のある患者1人が報告されました。

イスラエルで、環境中の検体からポリオウイルスが検出されました(更新2)

2013年8月15日 WHO(GAR)

8月15日付で世界保健機関(WHO) から公表された情報によりますと、WHOは、野生株ポリオウイルスがイスラエルから国際的に広がるリスクを依然として中程度から高度と評価しています。このリスク評価は、ウイルスの伝播が長期間にわたり、地理的にも広がっていることを反映しています。

野生株ポリオウイルス1型は、今年2月3日から8月4日に採取された汚水の67検体中24検体から検出されました。当初は南部に限局していましたが、現在は中部でも検出されています。便検体の調査が行われており、予防接種を受けている健康な小児27人(9歳未満) と成人1人の便からも野生株ポリオウイルス1型が検出されました。麻痺型ポリオの症例は報告されていません。公衆衛生当局は、通常の急性弛緩性麻痺(だらんとした麻痺) のサーベイランスの対象を全年齢層に広げ、エンテロウイルスのサーベイランスを強化し、ポリオによる無菌性髄膜炎のスクリーニングを行っています。

イスラエル南部では、8月5日からの1週間に2価経口ポリオワクチンの追加予防接種が始まりました。8月18日からは、イスラエル全国で、9歳以下の小児に対する追加予防接種が計画されています。経口ポリオワクチンの追加予防接種の目的は、速やかにウイルスの循環を断つために、小児における粘膜免疫の水準を上げることです。

新たなポリオウイルスの輸入を迅速に検出し、速やかに対応するために、すべての国(特にポリオウイルスの感染が起こっている国と頻りに往来がある国) で急性弛緩性麻痺のサーベイランスを強化し、迅速に対応することが重要です。また、追加の予防接種が必要な地域間格差を確認するために、定期の予防接種の接種率も分析すべきであり、これによって、新たなウイルスの輸入が最小限になります。輸入される危険性が高い地域と、3回の経口ポリオワクチンと3種混合(ジフテリア、百日せき・破傷風) ワクチンの接種率が80%未満の地域を優先すべきです。

WHOの国際渡航と健康(International Travel and Health) は、ポリオの発生地域に行くすべての渡航者と、発生地域から出るすべての渡航者に対し、ポリオワクチンを規定の回数分接種することを推奨します。野生株ポリオウイルスの常在国は、ナイジェリア、パキスタン、アフガニスタンの3か国です。また、今年、アフリカの角(つの) 地域で野生株ポリオウイルス1型の集団感染が発生しています。



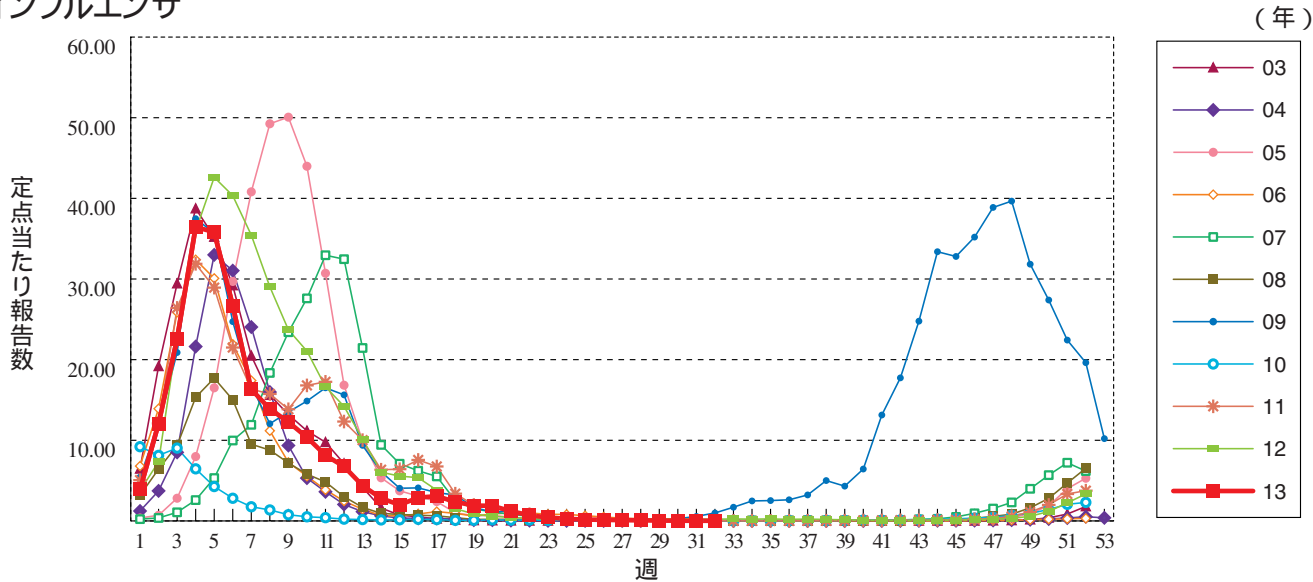
感染症の話

今週はお休みさせていただきます。
「感染症の話」過去の掲載分については
<http://www.nih.go.jp/niid/ja/encyclopedia.html>
でご覧いただけます。

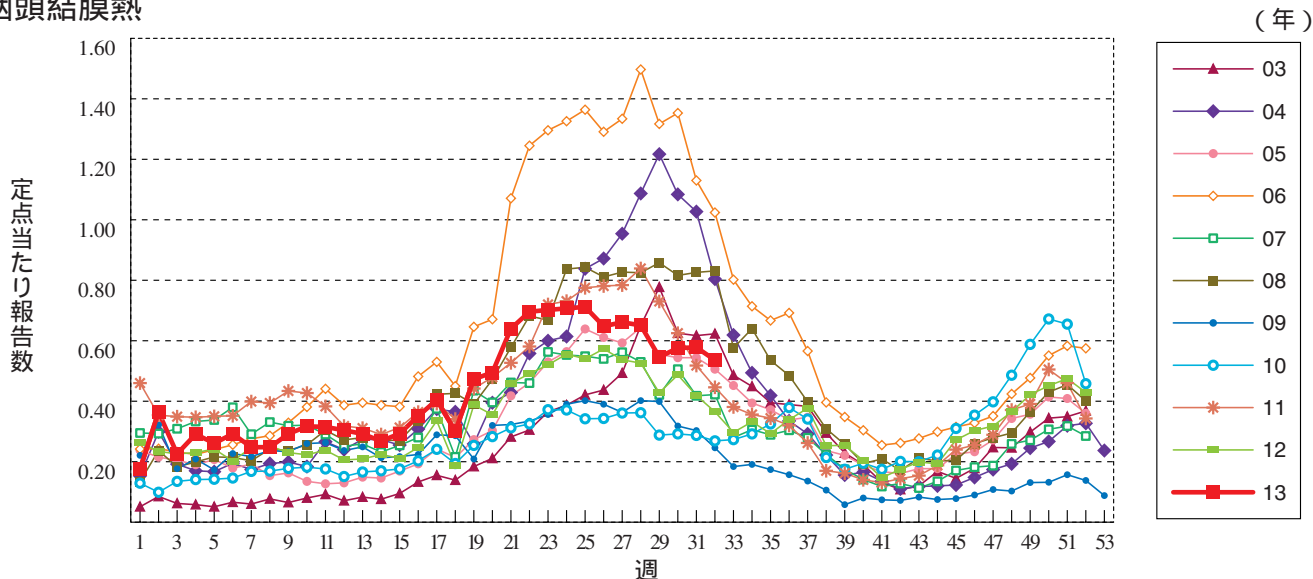


グラフ総覧(32週)

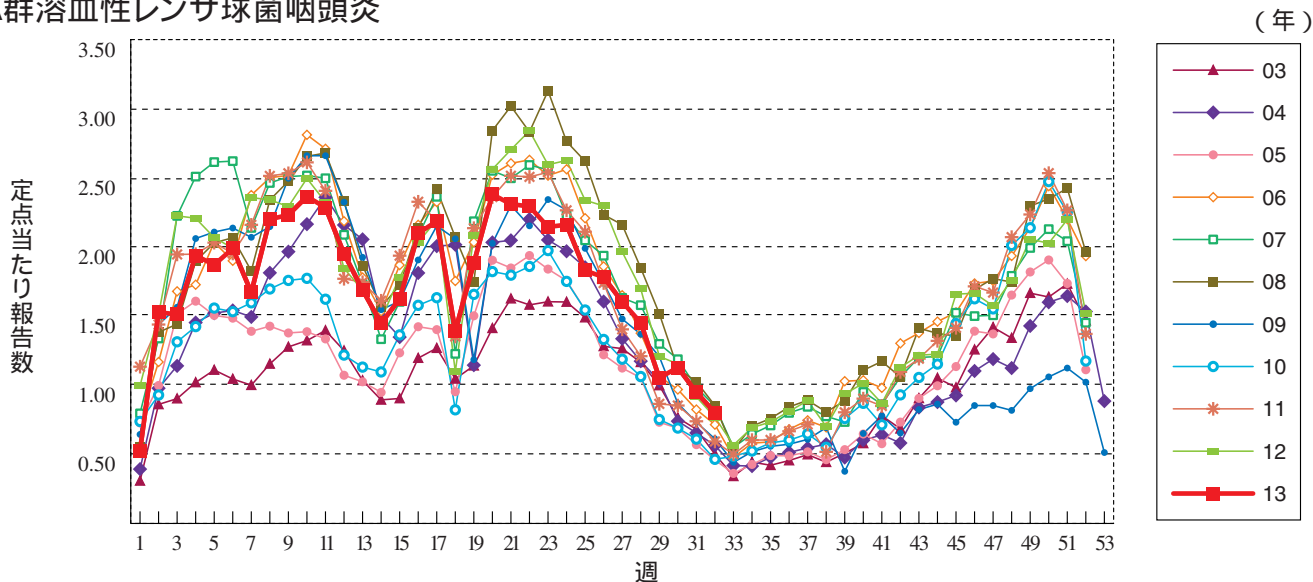
インフルエンザ



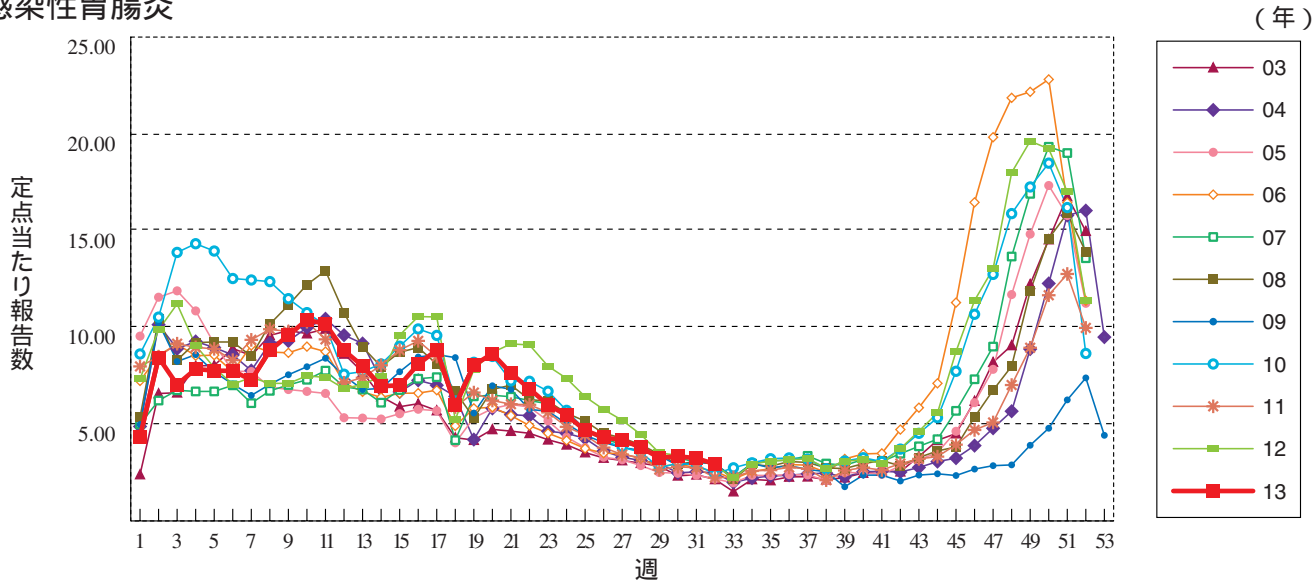
咽頭結膜熱



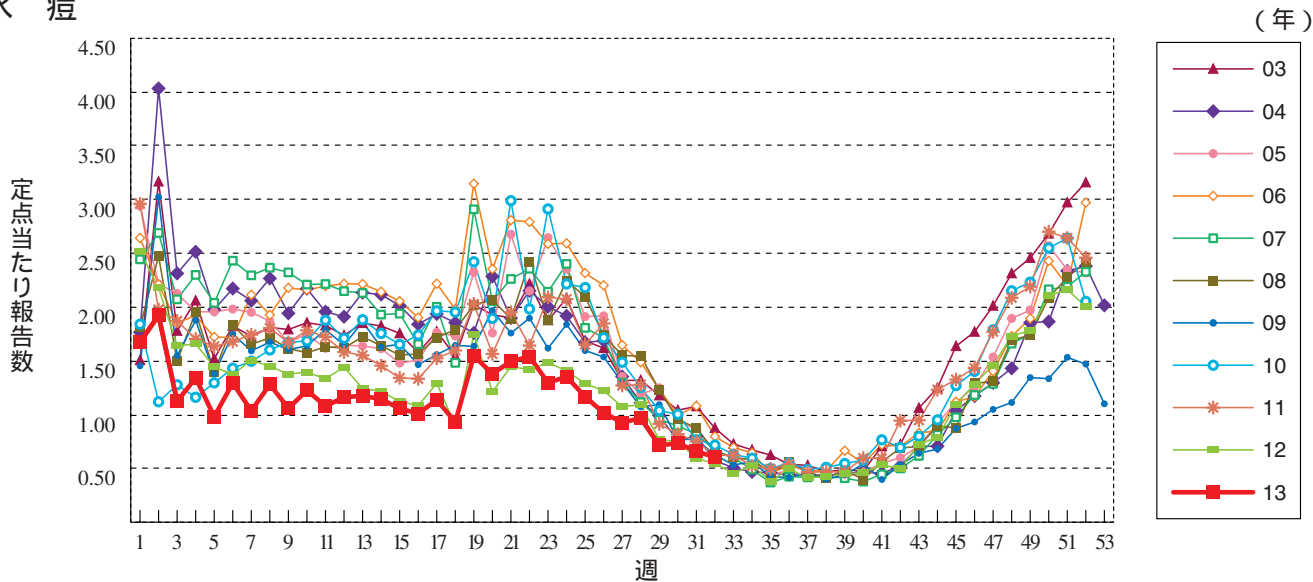
A群溶血性レンサ球菌咽頭炎



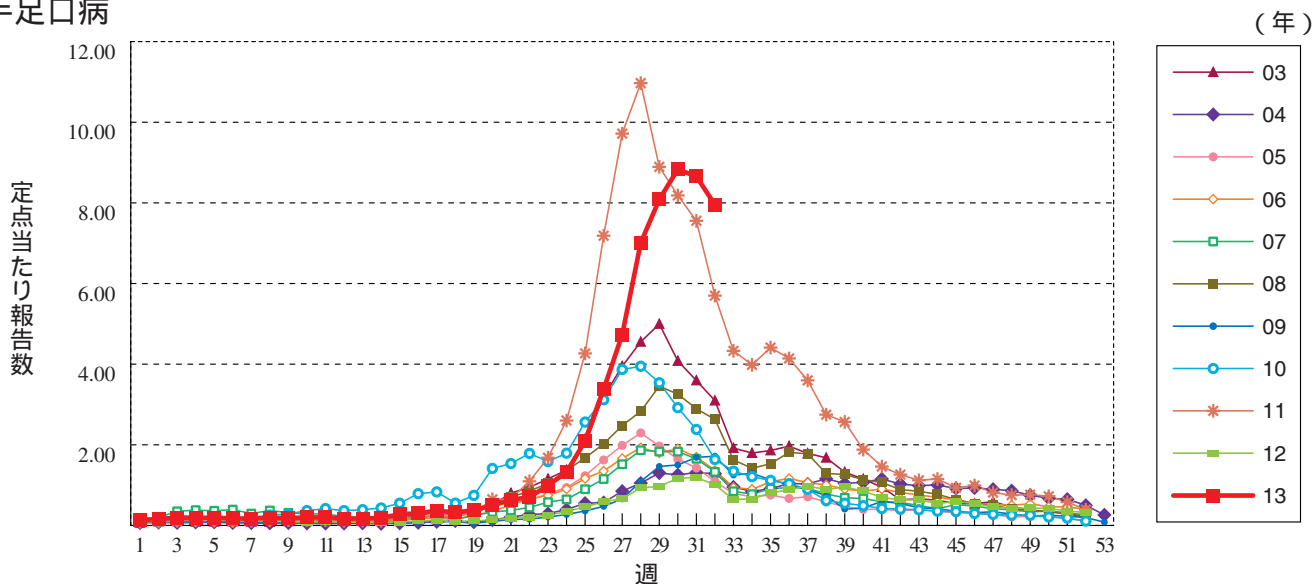
感染性胃腸炎



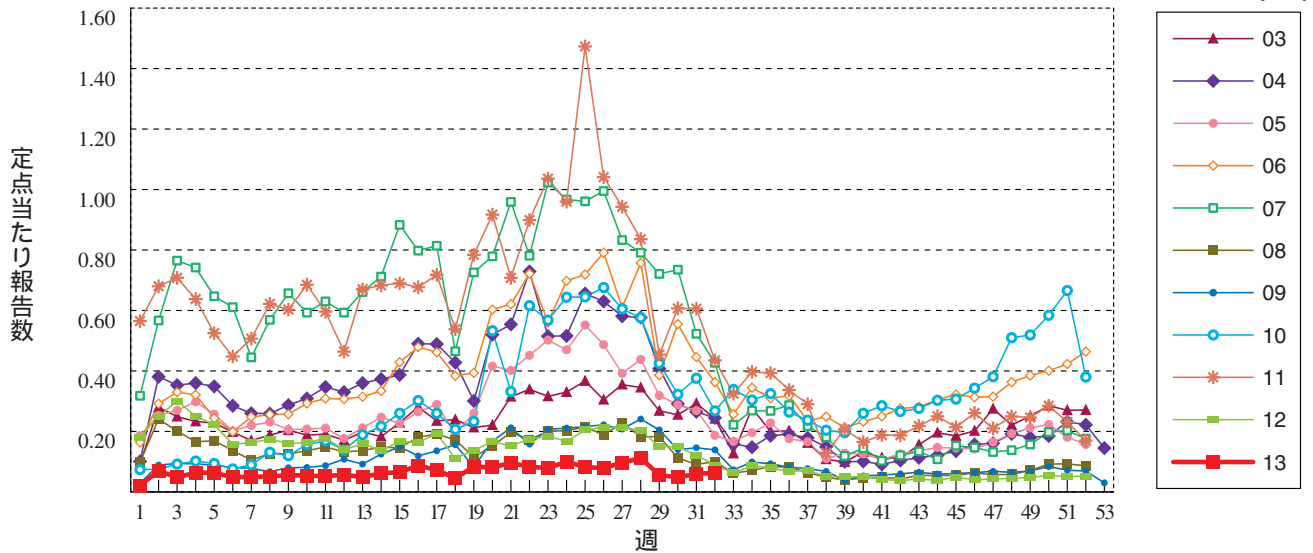
水痘



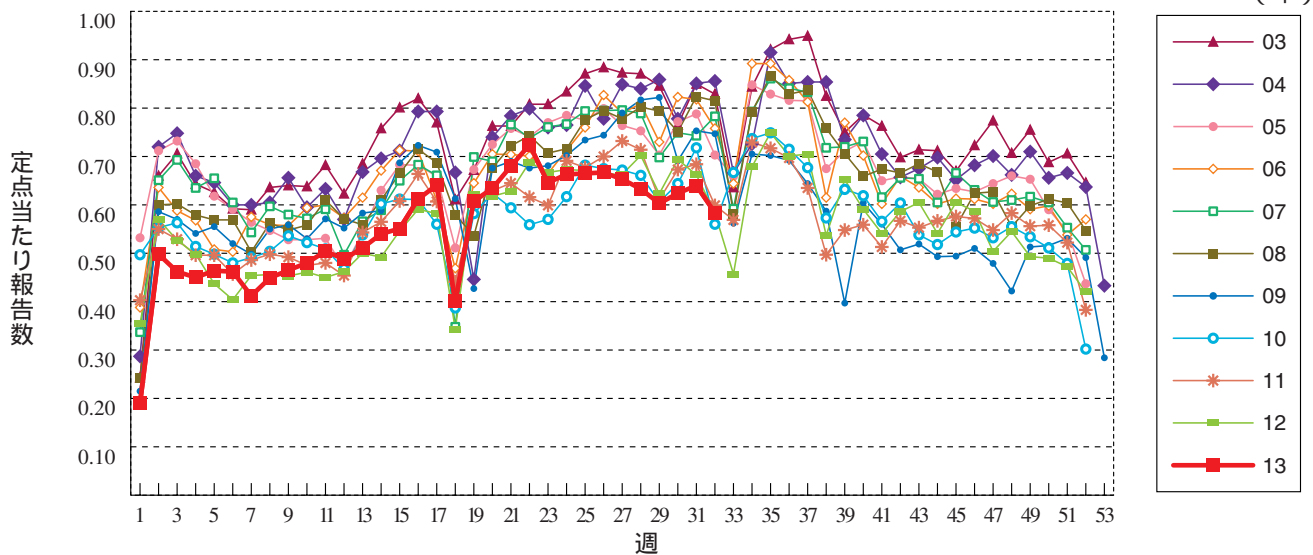
手足口病



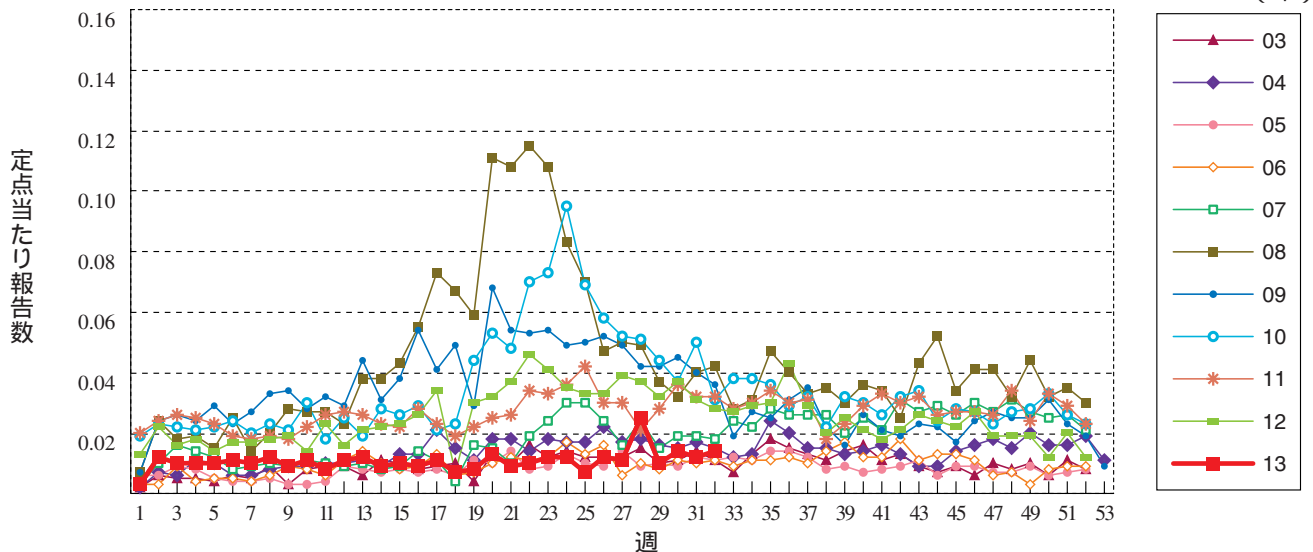
伝染性紅斑



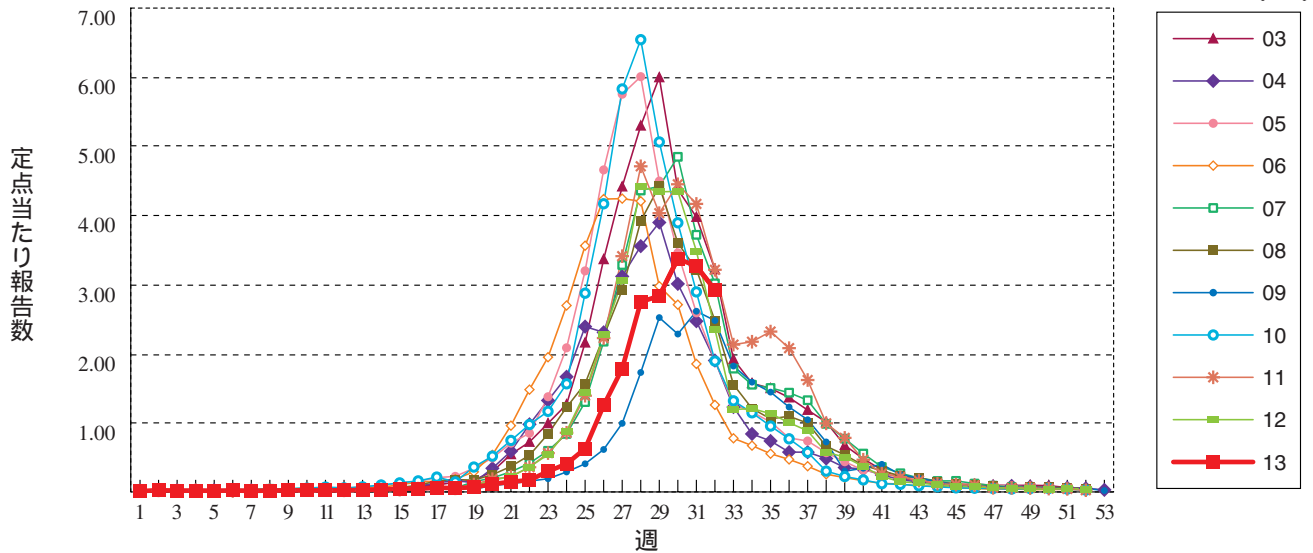
突発性発しん



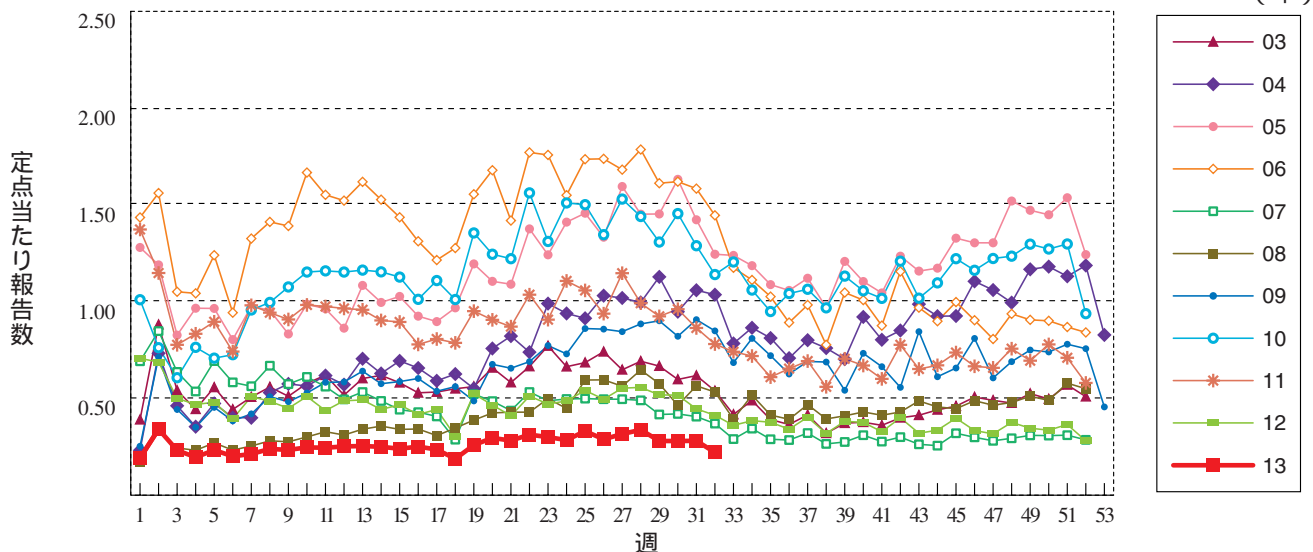
百日咳



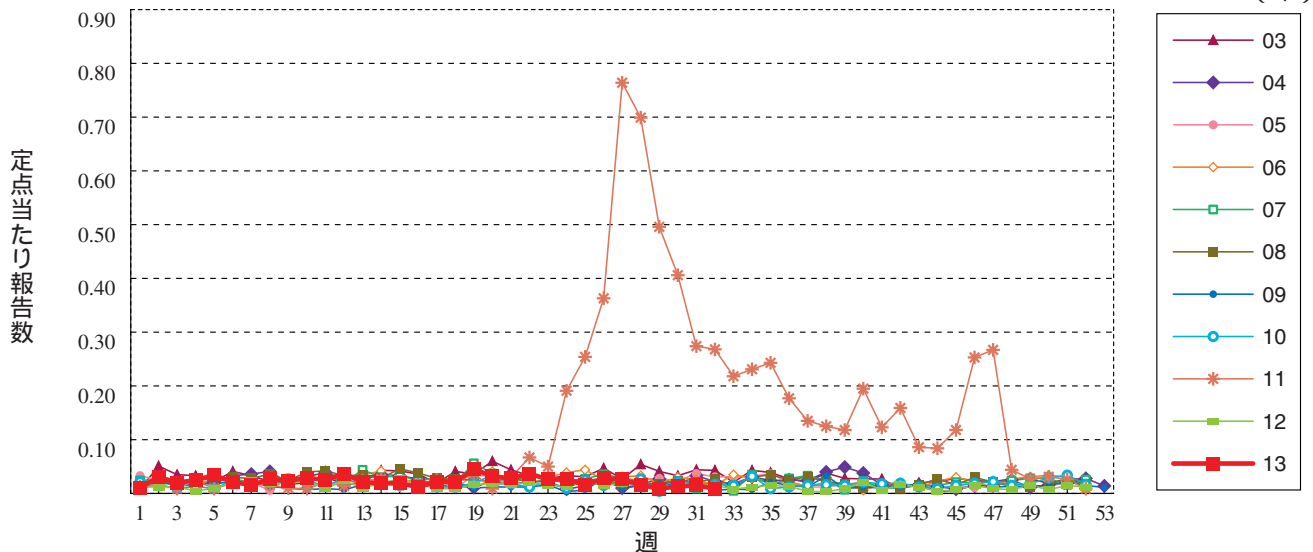
ヘルパンギーナ



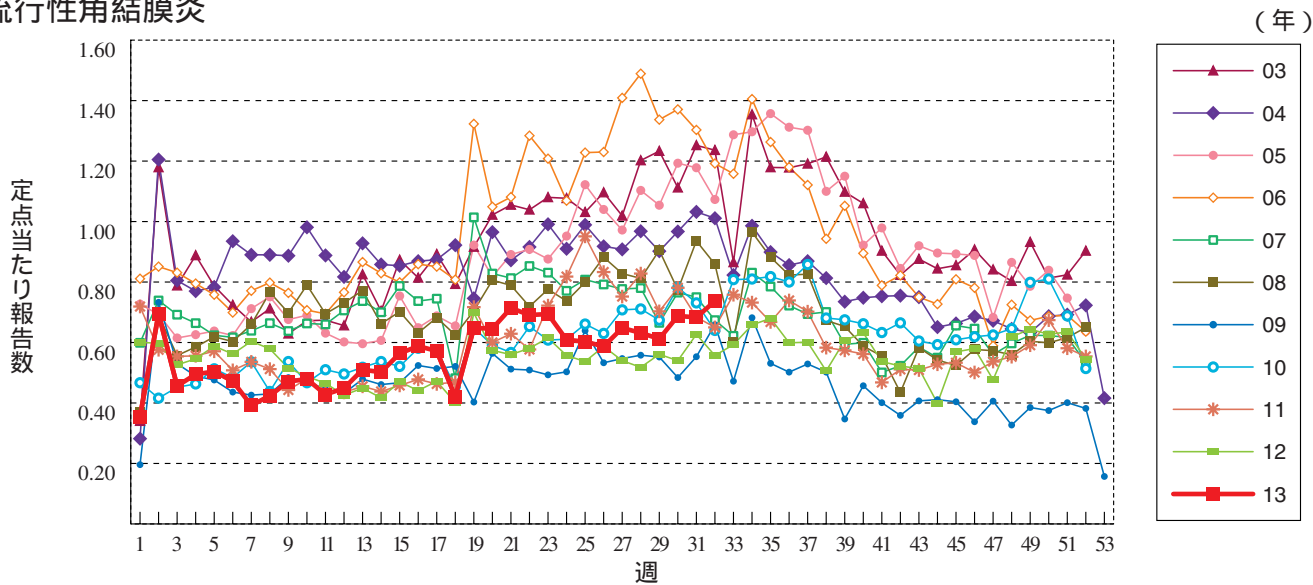
流行性耳下腺炎



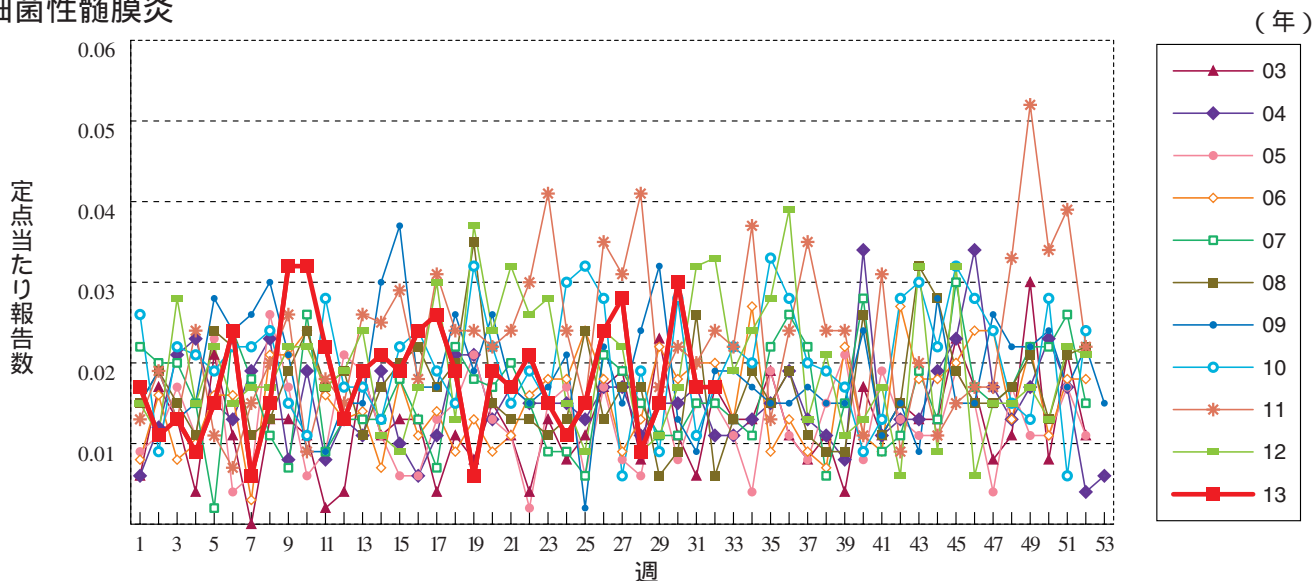
急性出血性結膜炎



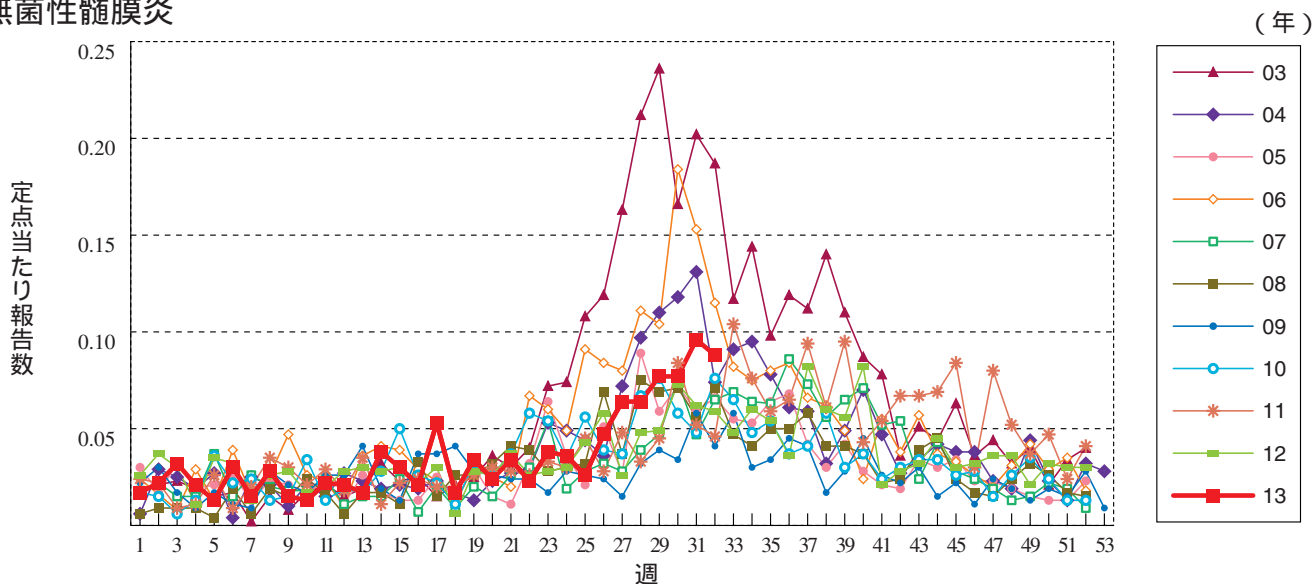
流行性角結膜炎



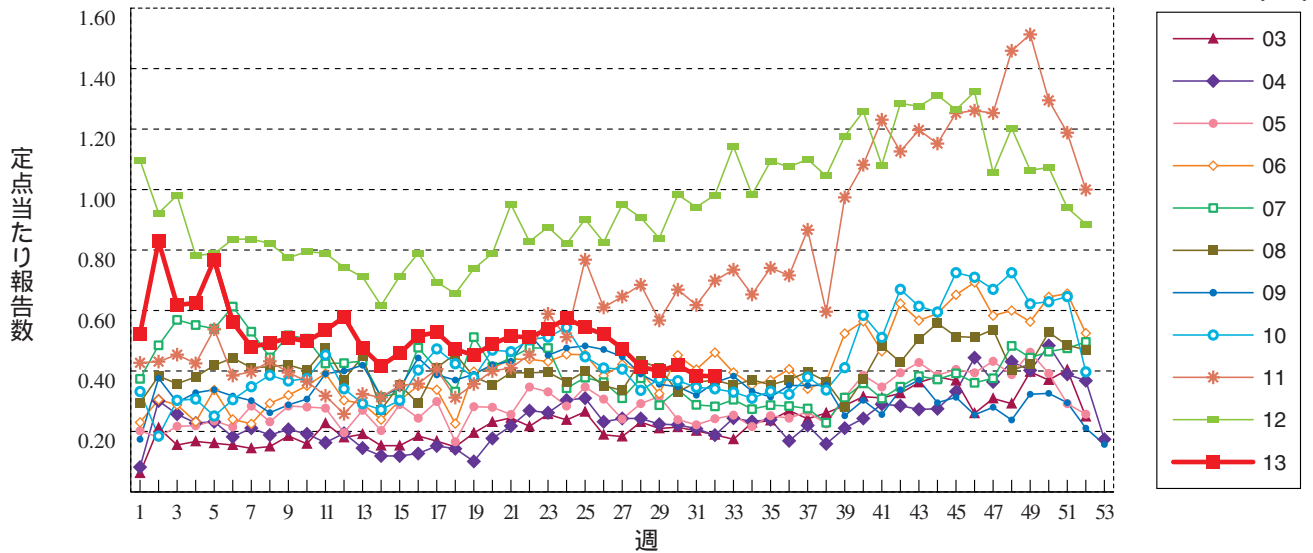
細菌性髄膜炎



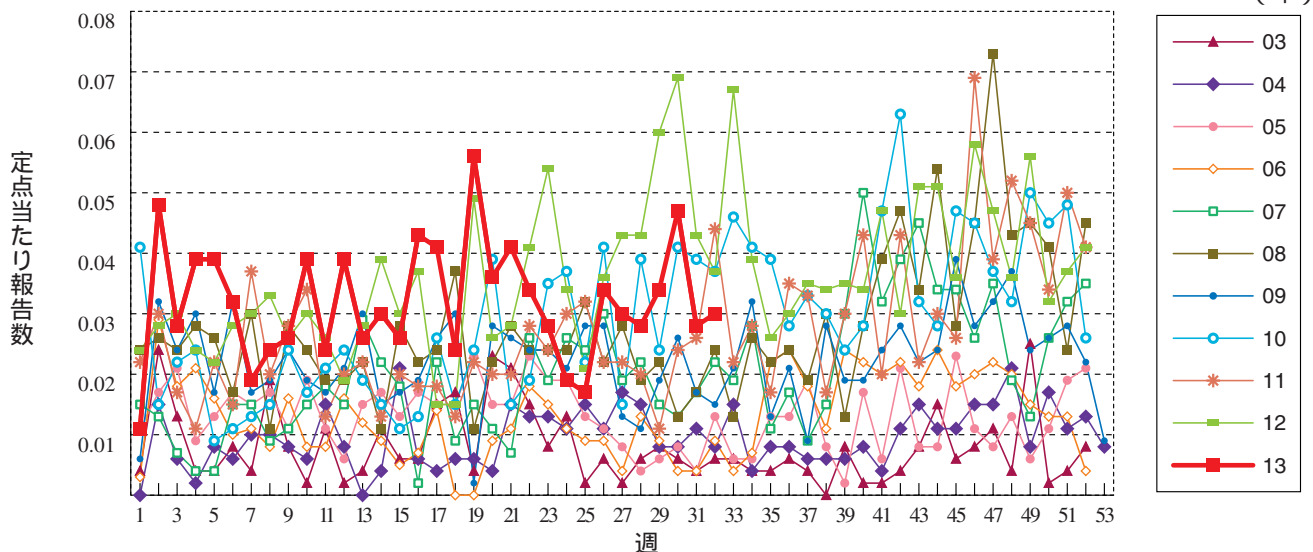
無菌性髄膜炎



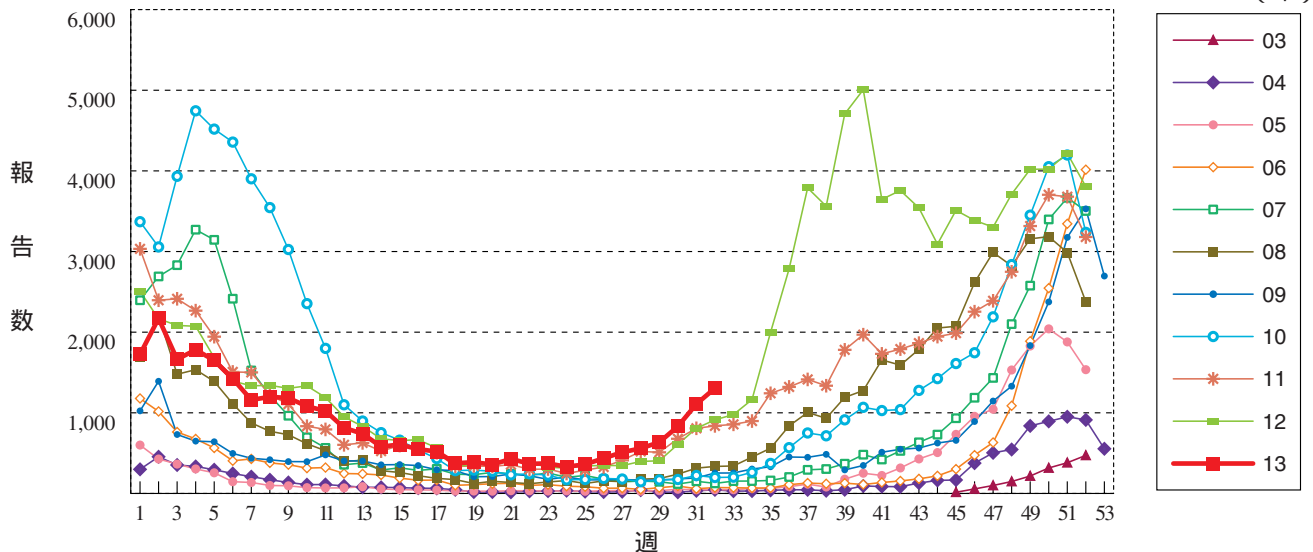
マイコプラズマ肺炎



クラミジア肺炎(オウム病を除く)



RSウイルス感染症 定点当たり報告数ではなく、報告数を示しています。





32週のデータ

注) 表中の報告数は8月14日集計分であり、その後の報告は次週以降の累積に反映されます。
 新型インフルエンザは掲載していません。

報告数・累積報告数、疾病・都道府県別

2013年32週

	エボラ出血熱		クリミア・コンゴ出血熱		痘 そう		南米出血熱		ペスト		マールブルグ病		ラッサ熱		急性灰白髄炎		結 核	
	報告数	累積	報告数	累積	報告数	累積	報告数	累積	報告数	累積	報告数	累積	報告数	累積	報告数	累積	報告数	累積
総 数	-	-	-	-	-	-	-	-	-	-	-	-	-	-	-	1	385	16235
北海道	-	-	-	-	-	-	-	-	-	-	-	-	-	-	-	-	9	460
青森県	-	-	-	-	-	-	-	-	-	-	-	-	-	-	-	-	6	199
岩手県	-	-	-	-	-	-	-	-	-	-	-	-	-	-	-	-	3	128
宮城県	-	-	-	-	-	-	-	-	-	-	-	-	-	-	-	-	10	212
秋田県	-	-	-	-	-	-	-	-	-	-	-	-	-	-	-	-	6	112
山形県	-	-	-	-	-	-	-	-	-	-	-	-	-	-	-	-	4	146
福島県	-	-	-	-	-	-	-	-	-	-	-	-	-	-	-	-	7	206
茨城県	-	-	-	-	-	-	-	-	-	-	-	-	-	-	-	-	8	292
栃木県	-	-	-	-	-	-	-	-	-	-	-	-	-	-	-	-	7	202
群馬県	-	-	-	-	-	-	-	-	-	-	-	-	-	-	-	-	3	151
埼玉県	-	-	-	-	-	-	-	-	-	-	-	-	-	-	-	-	15	754
千葉県	-	-	-	-	-	-	-	-	-	-	-	-	-	-	-	-	21	765
東京都	-	-	-	-	-	-	-	-	-	-	-	-	-	-	-	-	53	2411
神奈川県	-	-	-	-	-	-	-	-	-	-	-	-	-	-	-	-	33	1109
新潟県	-	-	-	-	-	-	-	-	-	-	-	-	-	-	-	-	3	229
富山県	-	-	-	-	-	-	-	-	-	-	-	-	-	-	-	-	4	128
石川県	-	-	-	-	-	-	-	-	-	-	-	-	-	-	-	-	3	111
福井県	-	-	-	-	-	-	-	-	-	-	-	-	-	-	-	-	-	99
山梨県	-	-	-	-	-	-	-	-	-	-	-	-	-	-	-	-	2	58
長野県	-	-	-	-	-	-	-	-	-	-	-	-	-	-	-	-	8	207
岐阜県	-	-	-	-	-	-	-	-	-	-	-	-	-	-	-	-	8	284
静岡県	-	-	-	-	-	-	-	-	-	-	-	-	-	-	-	-	5	386
愛知県	-	-	-	-	-	-	-	-	-	-	-	-	-	-	-	-	22	1129
三重県	-	-	-	-	-	-	-	-	-	-	-	-	-	-	-	-	5	193
滋賀県	-	-	-	-	-	-	-	-	-	-	-	-	-	-	-	-	6	172
京都府	-	-	-	-	-	-	-	-	-	-	-	-	-	-	-	-	8	386
大阪府	-	-	-	-	-	-	-	-	-	-	-	-	-	-	-	-	17	1081
兵庫県	-	-	-	-	-	-	-	-	-	-	-	-	-	-	-	-	18	851
奈良県	-	-	-	-	-	-	-	-	-	-	-	-	-	-	-	-	6	220
和歌山県	-	-	-	-	-	-	-	-	-	-	-	-	-	-	-	-	5	186
鳥取県	-	-	-	-	-	-	-	-	-	-	-	-	-	-	-	-	-	57
島根県	-	-	-	-	-	-	-	-	-	-	-	-	-	-	-	-	7	89
岡山県	-	-	-	-	-	-	-	-	-	-	-	-	-	-	-	-	2	217
広島県	-	-	-	-	-	-	-	-	-	-	-	-	-	-	-	-	13	336
山口県	-	-	-	-	-	-	-	-	-	-	-	-	-	-	-	-	8	166
徳島県	-	-	-	-	-	-	-	-	-	-	-	-	-	-	-	-	3	102
香川県	-	-	-	-	-	-	-	-	-	-	-	-	-	-	-	-	-	125
愛媛県	-	-	-	-	-	-	-	-	-	-	-	-	-	-	-	-	-	123
高知県	-	-	-	-	-	-	-	-	-	-	-	-	-	-	-	-	-	86
福岡県	-	-	-	-	-	-	-	-	-	-	-	-	-	-	-	-	21	687
佐賀県	-	-	-	-	-	-	-	-	-	-	-	-	-	-	-	-	3	133
長崎県	-	-	-	-	-	-	-	-	-	-	-	-	-	-	-	-	6	221
熊本県	-	-	-	-	-	-	-	-	-	-	-	-	-	-	-	-	1	200
大分県	-	-	-	-	-	-	-	-	-	-	-	-	-	-	-	-	4	189
宮崎県	-	-	-	-	-	-	-	-	-	-	-	-	-	-	1	6	162	
鹿児島県	-	-	-	-	-	-	-	-	-	-	-	-	-	-	-	-	5	180
沖縄県	-	-	-	-	-	-	-	-	-	-	-	-	-	-	-	-	1	295

*病原体がSARSコロナウイルスであるものに限る。

報告数・累積報告数, 疾病・都道府県別

2013年32週

	ジフテリア		重症急性 呼吸器症候群*		鳥インフル エンザ (H5N1)		コレラ		細菌性赤痢		腸管出血性 大腸菌感染症		腸チフス		パラチフス		E型肝炎	
	報告数	累積	報告数	累積	報告数	累積	報告数	累積	報告数	累積	報告数	累積	報告数	累積	報告数	累積	報告数	累積
総 数	-	-	-	-	-	-	1	1	6	86	140	1804	3	39	1	35	1	80
北海道	-	-	-	-	-	-	-	-	-	-	10	59	-	-	-	-	-	16
青森県	-	-	-	-	-	-	-	-	-	-	-	33	-	-	-	-	-	2
岩手県	-	-	-	-	-	-	-	-	-	-	1	61	-	-	-	-	-	-
宮城県	-	-	-	-	-	-	-	-	1	2	62	-	-	-	-	-	-	1
秋田県	-	-	-	-	-	-	-	-	1	-	18	-	-	-	-	-	-	-
山形県	-	-	-	-	-	-	-	-	-	1	27	-	-	-	-	-	-	-
福島県	-	-	-	-	-	-	-	-	1	-	27	-	-	-	1	-	-	-
茨城県	-	-	-	-	-	-	-	-	3	-	26	-	-	-	-	-	-	3
栃木県	-	-	-	-	-	-	-	-	-	4	23	-	-	-	-	-	-	-
群馬県	-	-	-	-	-	-	-	-	1	4	57	-	1	-	-	-	1	4
埼玉県	-	-	-	-	-	-	-	-	4	18	98	-	3	-	1	-	-	4
千葉県	-	-	-	-	-	-	-	-	2	5	72	1	5	-	1	-	-	1
東京都	-	-	-	-	-	-	-	-	1	17	11	181	-	13	-	16	-	20
神奈川県	-	-	-	-	-	-	-	-	7	5	83	1	5	-	6	-	-	5
新潟県	-	-	-	-	-	-	-	-	1	1	5	32	-	-	-	-	-	2
富山県	-	-	-	-	-	-	-	-	1	7	1	12	-	-	-	-	-	-
石川県	-	-	-	-	-	-	-	-	1	3	32	-	-	-	-	-	-	1
福井県	-	-	-	-	-	-	-	-	-	1	3	-	-	-	-	-	-	-
山梨県	-	-	-	-	-	-	-	-	1	2	1	6	1	1	-	-	-	3
長野県	-	-	-	-	-	-	-	-	4	2	41	-	-	-	1	-	-	5
岐阜県	-	-	-	-	-	-	-	-	1	2	1	28	-	-	-	-	-	-
静岡県	-	-	-	-	-	-	-	-	-	-	11	41	-	1	-	-	-	3
愛知県	-	-	-	-	-	-	-	-	1	10	4	80	-	1	-	2	-	1
三重県	-	-	-	-	-	-	-	-	1	1	40	-	1	-	1	-	-	2
滋賀県	-	-	-	-	-	-	-	-	-	-	13	-	-	-	-	-	-	-
京都府	-	-	-	-	-	-	-	-	4	2	23	-	2	1	2	-	-	1
大阪府	-	-	-	-	-	-	-	-	6	2	41	-	-	-	1	-	-	-
兵庫県	-	-	-	-	-	-	-	-	1	6	80	-	3	-	1	-	-	-
奈良県	-	-	-	-	-	-	-	-	1	2	10	-	-	-	-	-	-	-
和歌山県	-	-	-	-	-	-	-	-	-	-	11	-	-	-	-	-	-	-
鳥取県	-	-	-	-	-	-	-	-	-	-	3	-	-	-	-	-	-	-
島根県	-	-	-	-	-	-	-	-	-	6	12	-	-	-	-	-	-	-
岡山県	-	-	-	-	-	-	-	-	-	2	40	-	-	-	-	-	-	-
広島県	-	-	-	-	-	-	1	-	1	2	32	-	-	-	1	-	-	-
山口県	-	-	-	-	-	-	-	-	1	2	19	-	-	-	-	-	-	-
徳島県	-	-	-	-	-	-	-	-	-	-	2	-	-	-	-	-	-	-
香川県	-	-	-	-	-	-	-	-	-	-	12	-	-	-	-	-	-	-
愛媛県	-	-	-	-	-	-	-	-	-	-	1	1	-	-	-	1	-	1
高知県	-	-	-	-	-	-	-	-	-	-	2	-	-	-	-	-	-	-
福岡県	-	-	-	-	-	-	-	-	4	8	149	-	2	-	-	-	-	1
佐賀県	-	-	-	-	-	-	-	-	-	-	39	-	-	-	-	-	-	-
長崎県	-	-	-	-	-	-	-	-	-	-	27	-	-	-	-	-	-	-
熊本県	-	-	-	-	-	-	-	-	1	13	41	-	1	-	-	-	-	3
大分県	-	-	-	-	-	-	-	-	2	-	15	-	-	-	-	-	-	-
宮崎県	-	-	-	-	-	-	-	-	-	2	34	-	-	-	-	-	-	1
鹿児島県	-	-	-	-	-	-	-	-	-	1	47	-	-	-	-	-	-	-
沖縄県	-	-	-	-	-	-	-	-	-	-	9	-	-	-	-	-	-	-

報告数・累積報告数, 疾病・都道府県別

2013年32週

	ウエストナイル熱		A型肝炎		エキノコックス症		黄熱		オウム病		オムスク出血熱		回帰熱		キャサナル森林病		Q熱	
	報告数	累積	報告数	累積	報告数	累積	報告数	累積	報告数	累積	報告数	累積	報告数	累積	報告数	累積	報告数	累積
総数	-	-	1	94	-	12	-	-	-	7	-	-	-	-	-	-	-	3
北海道	-	-	-	2	-	10	-	-	-	-	-	-	-	-	-	-	-	-
青森県	-	-	-	-	-	-	-	-	-	-	-	-	-	-	-	-	-	-
岩手県	-	-	-	-	-	-	-	-	-	-	-	-	-	-	-	-	-	-
宮城県	-	-	-	2	-	-	-	-	-	-	-	-	-	-	-	-	-	-
秋田県	-	-	-	-	-	-	-	-	-	-	-	-	-	-	-	-	-	-
山形県	-	-	-	-	-	-	-	-	-	-	-	-	-	-	-	-	-	-
福島県	-	-	-	-	-	-	-	-	-	-	-	-	-	-	-	-	-	-
茨城県	-	-	-	1	-	-	-	-	-	2	-	-	-	-	-	-	-	-
栃木県	-	-	1	1	-	-	-	-	-	-	-	-	-	-	-	-	-	-
群馬県	-	-	-	1	-	-	-	-	-	1	-	-	-	-	-	-	-	-
埼玉県	-	-	-	1	-	-	-	-	-	-	-	-	-	-	-	-	-	-
千葉県	-	-	-	2	-	-	-	-	-	-	-	-	-	-	-	-	-	-
東京都	-	-	-	15	-	-	-	-	-	-	-	-	-	-	-	-	-	3
神奈川県	-	-	-	9	-	-	-	-	-	-	-	-	-	-	-	-	-	-
新潟県	-	-	-	2	-	-	-	-	-	-	-	-	-	-	-	-	-	-
富山県	-	-	-	-	-	-	-	-	-	-	-	-	-	-	-	-	-	-
石川県	-	-	-	1	-	-	-	-	-	-	-	-	-	-	-	-	-	-
福井県	-	-	-	-	-	-	-	-	-	-	-	-	-	-	-	-	-	-
山梨県	-	-	-	2	-	-	-	-	-	-	-	-	-	-	-	-	-	-
長野県	-	-	-	4	-	-	-	-	-	-	-	-	-	-	-	-	-	-
岐阜県	-	-	-	1	-	-	-	-	-	-	-	-	-	-	-	-	-	-
静岡県	-	-	-	5	-	-	-	-	-	1	-	-	-	-	-	-	-	-
愛知県	-	-	-	3	-	-	-	-	-	-	-	-	-	-	-	-	-	-
三重県	-	-	-	-	-	-	-	-	-	1	-	-	-	-	-	-	-	-
滋賀県	-	-	-	-	-	-	-	-	-	-	-	-	-	-	-	-	-	-
京都府	-	-	-	2	-	-	-	-	-	-	-	-	-	-	-	-	-	-
大阪府	-	-	-	13	-	-	-	-	-	-	-	13	-	-	-	-	-	-
兵庫県	-	-	-	5	-	1	-	-	-	-	-	-	-	-	-	-	-	-
奈良県	-	-	-	-	-	-	-	-	-	-	-	-	-	-	-	-	-	-
和歌山県	-	-	-	-	-	-	-	-	-	-	-	-	-	-	-	-	-	-
鳥取県	-	-	-	-	-	-	-	-	-	-	-	-	-	-	-	-	-	-
島根県	-	-	-	2	-	-	-	-	-	-	-	2	-	-	-	-	-	-
岡山県	-	-	-	5	-	-	-	-	-	-	-	-	-	-	-	-	-	-
広島県	-	-	-	9	-	-	-	-	-	-	-	-	-	-	-	-	-	-
山口県	-	-	-	1	-	1	-	-	-	-	-	-	-	-	-	-	-	-
徳島県	-	-	-	-	-	-	-	-	-	-	-	-	-	-	-	-	-	-
香川県	-	-	-	-	-	-	-	-	-	2	-	-	-	-	-	-	-	-
愛媛県	-	-	-	-	-	-	-	-	-	-	-	-	-	-	-	-	-	-
高知県	-	-	-	-	-	-	-	-	-	-	-	-	-	-	-	-	-	-
福岡県	-	-	-	3	-	-	-	-	-	-	-	-	-	-	-	-	-	-
佐賀県	-	-	-	-	-	-	-	-	-	-	-	-	-	-	-	-	-	-
長崎県	-	-	-	-	-	-	-	-	-	-	-	-	-	-	-	-	-	-
熊本県	-	-	-	-	-	-	-	-	-	-	-	-	-	-	-	-	-	-
大分県	-	-	-	-	-	-	-	-	-	-	-	-	-	-	-	-	-	-
宮崎県	-	-	-	1	-	-	-	-	-	-	-	-	-	-	-	-	-	-
鹿児島県	-	-	-	1	-	-	-	-	-	-	-	-	-	-	-	-	-	-
沖縄県	-	-	-	-	-	-	-	-	-	-	-	-	-	-	-	-	-	-

*2013年3月4日より届出対象疾患となりました。

報告数・累積報告数, 疾病・都道府県別

2013年32週

	狂犬病		コクシジ オイデス症		サル痘		重症熱性血小板 減少症候群*		腎症候性出血熱		西部ウマ脳炎		ダニ媒介脳炎		炭疽		チクングニア熱		
	報告数	累積	報告数	累積	報告数	累積	報告数	累積	報告数	累積	報告数	累積	報告数	累積	報告数	累積	報告数	累積	
総数	-	-	-	3	-	-	5	34	-	-	-	-	-	-	-	-	-	-	8
北海道	-	-	-	-	-	-	-	-	-	-	-	-	-	-	-	-	-	-	-
青森県	-	-	-	-	-	-	-	-	-	-	-	-	-	-	-	-	-	-	-
岩手県	-	-	-	-	-	-	-	-	-	-	-	-	-	-	-	-	-	-	-
宮城県	-	-	-	-	-	-	-	-	-	-	-	-	-	-	-	-	-	-	-
秋田県	-	-	-	-	-	-	-	-	-	-	-	-	-	-	-	-	-	-	-
山形県	-	-	-	-	-	-	-	-	-	-	-	-	-	-	-	-	-	-	-
福島県	-	-	-	-	-	-	-	-	-	-	-	-	-	-	-	-	-	-	-
茨城県	-	-	-	-	-	-	-	-	-	-	-	-	-	-	-	-	-	-	-
栃木県	-	-	-	-	-	-	-	-	-	-	-	-	-	-	-	-	-	-	-
群馬県	-	-	-	-	-	-	-	-	-	-	-	-	-	-	-	-	-	-	-
埼玉県	-	-	-	-	-	-	-	-	-	-	-	-	-	-	-	-	-	-	-
千葉県	-	-	-	-	-	-	-	-	-	-	-	-	-	-	-	-	-	-	2
東京都	-	-	-	3	-	-	-	-	-	-	-	-	-	-	-	-	-	-	2
神奈川県	-	-	-	-	-	-	-	-	-	-	-	-	-	-	-	-	-	-	1
新潟県	-	-	-	-	-	-	-	-	-	-	-	-	-	-	-	-	-	-	-
富山県	-	-	-	-	-	-	-	-	-	-	-	-	-	-	-	-	-	-	-
石川県	-	-	-	-	-	-	-	-	-	-	-	-	-	-	-	-	-	-	-
福井県	-	-	-	-	-	-	-	-	-	-	-	-	-	-	-	-	-	-	-
山梨県	-	-	-	-	-	-	-	-	-	-	-	-	-	-	-	-	-	-	-
長野県	-	-	-	-	-	-	-	-	-	-	-	-	-	-	-	-	-	-	-
岐阜県	-	-	-	-	-	-	-	-	-	-	-	-	-	-	-	-	-	-	-
静岡県	-	-	-	-	-	-	-	-	-	-	-	-	-	-	-	-	-	-	-
愛知県	-	-	-	-	-	-	-	-	-	-	-	-	-	-	-	-	-	-	1
三重県	-	-	-	-	-	-	-	-	-	-	-	-	-	-	-	-	-	-	-
滋賀県	-	-	-	-	-	-	-	-	-	-	-	-	-	-	-	-	-	-	-
京都府	-	-	-	-	-	-	-	-	-	-	-	-	-	-	-	-	-	-	-
大阪府	-	-	-	-	-	-	-	-	-	-	-	-	-	-	-	-	-	-	1
兵庫県	-	-	-	-	-	-	2	2	-	-	-	-	-	-	-	-	-	-	1
奈良県	-	-	-	-	-	-	-	-	-	-	-	-	-	-	-	-	-	-	-
和歌山県	-	-	-	-	-	-	-	-	-	-	-	-	-	-	-	-	-	-	-
鳥取県	-	-	-	-	-	-	-	-	-	-	-	-	-	-	-	-	-	-	-
島根県	-	-	-	-	-	-	-	1	-	-	-	-	-	-	-	-	-	-	-
岡山県	-	-	-	-	-	-	-	2	-	-	-	-	-	-	-	-	-	-	-
広島県	-	-	-	-	-	-	-	1	-	-	-	-	-	-	-	-	-	-	-
山口県	-	-	-	-	-	-	-	3	-	-	-	-	-	-	-	-	-	-	-
徳島県	-	-	-	-	-	-	-	1	-	-	-	-	-	-	-	-	-	-	-
香川県	-	-	-	-	-	-	-	-	-	-	-	-	-	-	-	-	-	-	-
愛媛県	-	-	-	-	-	-	1	6	-	-	-	-	-	-	-	-	-	-	-
高知県	-	-	-	-	-	-	-	3	-	-	-	-	-	-	-	-	-	-	-
福岡県	-	-	-	-	-	-	-	-	-	-	-	-	-	-	-	-	-	-	-
佐賀県	-	-	-	-	-	-	-	2	-	-	-	-	-	-	-	-	-	-	-
長崎県	-	-	-	-	-	-	-	4	-	-	-	-	-	-	-	-	-	-	-
熊本県	-	-	-	-	-	-	-	2	-	-	-	-	-	-	-	-	-	-	-
大分県	-	-	-	-	-	-	-	-	-	-	-	-	-	-	-	-	-	-	-
宮崎県	-	-	-	-	-	-	1	3	-	-	-	-	-	-	-	-	-	-	-
鹿児島県	-	-	-	-	-	-	1	4	-	-	-	-	-	-	-	-	-	-	-
沖縄県	-	-	-	-	-	-	-	-	-	-	-	-	-	-	-	-	-	-	-

*鳥インフルエンザ H5N1及びH7N9 を除く。

報告数・累積報告数, 疾病・都道府県別

2013年32週

	つつかが虫病		デング熱		東部ウマ脳炎		鳥インフルエンザ*		ニパウイルス感染症		日本紅斑熱		日本脳炎		ハンタウイルス肺症候群		Bウイルス病	
	報告数	累積	報告数	累積	報告数	累積	報告数	累積	報告数	累積	報告数	累積	報告数	累積	報告数	累積	報告数	累積
総 数	1	142	6	120	-	-	-	-	-	-	2	61	-	-	-	-	-	-
北海道	-	-	-	2	-	-	-	-	-	-	-	-	-	-	-	-	-	-
青森県	-	16	-	-	-	-	-	-	-	-	-	-	-	-	-	-	-	-
岩手県	-	6	-	-	-	-	-	-	-	-	-	-	-	-	-	-	-	-
宮城県	-	3	-	-	-	-	-	-	-	-	-	-	-	-	-	-	-	-
秋田県	-	28	-	-	-	-	-	-	-	-	-	-	-	-	-	-	-	-
山形県	-	12	-	-	-	-	-	-	-	-	-	-	-	-	-	-	-	-
福島県	-	14	-	-	-	-	-	-	-	-	-	-	-	-	-	-	-	-
茨城県	-	2	-	3	-	-	-	-	-	-	-	-	-	-	-	-	-	-
栃木県	-	2	-	1	-	-	-	-	-	-	-	-	-	-	-	-	-	-
群馬県	-	3	-	2	-	-	-	-	-	-	-	-	-	-	-	-	-	-
埼玉県	-	-	-	1	-	-	-	-	-	-	-	-	-	-	-	-	-	-
千葉県	-	2	-	10	-	-	-	-	-	-	2	-	-	-	-	-	-	-
東京都	-	1	2	31	-	-	-	-	-	-	-	-	-	-	-	-	-	-
神奈川県	-	-	1	8	-	-	-	-	-	-	-	-	-	-	-	-	-	-
新潟県	-	6	-	-	-	-	-	-	-	-	-	-	-	-	-	-	-	-
富山県	-	-	-	-	-	-	-	-	-	-	-	-	-	-	-	-	-	-
石川県	-	1	-	-	-	-	-	-	-	-	-	-	-	-	-	-	-	-
福井県	-	-	-	1	-	-	-	-	-	-	-	-	-	-	-	-	-	-
山梨県	-	-	-	-	-	-	-	-	-	-	-	-	-	-	-	-	-	-
長野県	-	8	-	-	-	-	-	-	-	-	-	-	-	-	-	-	-	-
岐阜県	-	2	-	2	-	-	-	-	-	-	-	-	-	-	-	-	-	-
静岡県	-	2	-	1	-	-	-	-	-	-	-	-	-	-	-	-	-	-
愛知県	-	1	-	7	-	-	-	-	-	-	-	-	-	-	-	-	-	-
三重県	-	-	-	-	-	-	-	-	-	1	17	-	-	-	-	-	-	-
滋賀県	-	-	-	-	-	-	-	-	-	-	-	-	-	-	-	-	-	-
京都府	-	1	-	6	-	-	-	-	-	-	-	-	-	-	-	-	-	-
大阪府	-	-	1	19	-	-	-	-	-	-	1	-	-	-	-	-	-	-
兵庫県	-	1	-	2	-	-	-	-	-	-	3	-	-	-	-	-	-	-
奈良県	-	-	-	1	-	-	-	-	-	-	-	-	-	-	-	-	-	-
和歌山県	-	7	-	2	-	-	-	-	-	-	4	-	-	-	-	-	-	-
鳥取県	-	-	-	-	-	-	-	-	-	-	-	-	-	-	-	-	-	-
島根県	-	-	-	-	-	-	-	-	-	-	3	-	-	-	-	-	-	-
岡山県	-	-	-	-	-	-	-	-	-	-	-	-	-	-	-	-	-	-
広島県	-	2	-	1	-	-	-	-	-	1	5	-	-	-	-	-	-	-
山口県	-	-	-	-	-	-	-	-	-	-	-	-	-	-	-	-	-	-
徳島県	-	-	-	-	-	-	-	-	-	-	1	-	-	-	-	-	-	-
香川県	-	-	-	2	-	-	-	-	-	-	-	-	-	-	-	-	-	-
愛媛県	-	-	-	1	-	-	-	-	-	-	3	-	-	-	-	-	-	-
高知県	-	-	-	3	-	-	-	-	-	-	-	-	-	-	-	-	-	-
福岡県	-	-	-	8	-	-	-	-	-	-	1	-	-	-	-	-	-	-
佐賀県	-	-	-	1	-	-	-	-	-	-	-	-	-	-	-	-	-	-
長崎県	1	1	-	-	-	-	-	-	-	-	-	-	-	-	-	-	-	-
熊本県	-	-	-	1	-	-	-	-	-	-	6	-	-	-	-	-	-	-
大分県	-	1	-	-	-	-	-	-	-	-	-	-	-	-	-	-	-	-
宮崎県	-	4	2	2	-	-	-	-	-	-	6	-	-	-	-	-	-	-
鹿児島県	-	15	-	2	-	-	-	-	-	-	9	-	-	-	-	-	-	-
沖縄県	-	1	-	-	-	-	-	-	-	-	-	-	-	-	-	-	-	-

報告数・累積報告数, 疾病・都道府県別

2013年32週

	鼻 疽		ブルセラ症		ペネズエラ ウマ脳炎		ヘンドラウイルス 感染症		発しんチフス		ポツリヌス症		マラリア		野 兎 病		ライム病	
	報告数	累積	報告数	累積	報告数	累積	報告数	累積	報告数	累積	報告数	累積	報告数	累積	報告数	累積	報告数	累積
総 数	-	-	-	2	-	-	-	-	-	-	-	-	-	25	-	-	-	7
北海道	-	-	-	-	-	-	-	-	-	-	-	-	-	-	-	-	-	4
青森県	-	-	-	-	-	-	-	-	-	-	-	-	-	-	-	-	-	-
岩手県	-	-	-	-	-	-	-	-	-	-	-	-	-	-	-	-	-	-
宮城県	-	-	-	-	-	-	-	-	-	-	-	-	-	-	-	-	-	-
秋田県	-	-	-	-	-	-	-	-	-	-	-	-	-	-	-	-	-	-
山形県	-	-	-	-	-	-	-	-	-	-	-	-	-	-	-	-	-	-
福島県	-	-	-	-	-	-	-	-	-	-	-	-	-	-	-	-	-	-
茨城県	-	-	-	-	-	-	-	-	-	-	-	-	-	1	-	-	-	-
栃木県	-	-	-	-	-	-	-	-	-	-	-	-	-	1	-	-	-	-
群馬県	-	-	-	-	-	-	-	-	-	-	-	-	-	-	-	-	-	-
埼玉県	-	-	-	-	-	-	-	-	-	-	-	-	-	1	-	-	-	-
千葉県	-	-	-	-	-	-	-	-	-	-	-	-	-	1	-	-	-	-
東京都	-	-	-	-	-	-	-	-	-	-	-	-	-	5	-	-	-	2
神奈川県	-	-	-	1	-	-	-	-	-	-	-	-	-	2	-	-	-	-
新潟県	-	-	-	-	-	-	-	-	-	-	-	-	-	-	-	-	-	1
富山県	-	-	-	-	-	-	-	-	-	-	-	-	-	1	-	-	-	-
石川県	-	-	-	-	-	-	-	-	-	-	-	-	-	-	-	-	-	-
福井県	-	-	-	-	-	-	-	-	-	-	-	-	-	-	-	-	-	-
山梨県	-	-	-	-	-	-	-	-	-	-	-	-	-	-	-	-	-	-
長野県	-	-	-	-	-	-	-	-	-	-	-	-	-	1	-	-	-	-
岐阜県	-	-	-	-	-	-	-	-	-	-	-	-	-	-	-	-	-	-
静岡県	-	-	-	-	-	-	-	-	-	-	-	-	-	-	-	-	-	-
愛知県	-	-	-	-	-	-	-	-	-	-	-	-	-	4	-	-	-	-
三重県	-	-	-	-	-	-	-	-	-	-	-	-	-	-	-	-	-	-
滋賀県	-	-	-	-	-	-	-	-	-	-	-	-	-	-	-	-	-	-
京都府	-	-	-	1	-	-	-	-	-	-	-	-	-	-	-	-	-	-
大阪府	-	-	-	-	-	-	-	-	-	-	-	-	-	1	-	-	-	-
兵庫県	-	-	-	-	-	-	-	-	-	-	-	-	-	-	-	-	-	-
奈良県	-	-	-	-	-	-	-	-	-	-	-	-	-	2	-	-	-	-
和歌山県	-	-	-	-	-	-	-	-	-	-	-	-	-	-	-	-	-	-
鳥取県	-	-	-	-	-	-	-	-	-	-	-	-	-	-	-	-	-	-
島根県	-	-	-	-	-	-	-	-	-	-	-	-	-	-	-	-	-	-
岡山県	-	-	-	-	-	-	-	-	-	-	-	-	-	-	-	-	-	-
広島県	-	-	-	-	-	-	-	-	-	-	-	-	-	1	-	-	-	-
山口県	-	-	-	-	-	-	-	-	-	-	-	-	-	-	-	-	-	-
徳島県	-	-	-	-	-	-	-	-	-	-	-	-	-	-	-	-	-	-
香川県	-	-	-	-	-	-	-	-	-	-	-	-	-	-	-	-	-	-
愛媛県	-	-	-	-	-	-	-	-	-	-	-	-	-	-	-	-	-	-
高知県	-	-	-	-	-	-	-	-	-	-	-	-	-	-	-	-	-	-
福岡県	-	-	-	-	-	-	-	-	-	-	-	-	-	3	-	-	-	-
佐賀県	-	-	-	-	-	-	-	-	-	-	-	-	-	-	-	-	-	-
長崎県	-	-	-	-	-	-	-	-	-	-	-	-	-	-	-	-	-	-
熊本県	-	-	-	-	-	-	-	-	-	-	-	-	-	-	-	-	-	-
大分県	-	-	-	-	-	-	-	-	-	-	-	-	-	1	-	-	-	-
宮崎県	-	-	-	-	-	-	-	-	-	-	-	-	-	-	-	-	-	-
鹿児島県	-	-	-	-	-	-	-	-	-	-	-	-	-	-	-	-	-	-
沖縄県	-	-	-	-	-	-	-	-	-	-	-	-	-	-	-	-	-	-

*E型肝炎およびA型肝炎を除く。

**ウエストナイル脳炎、西部ウマ脳炎、ダニ媒介脳炎、東部ウマ脳炎、日本脳炎、ペネズエラウマ脳炎およびリフトバレー熱を除く。

報告数・累積報告数、疾病・都道府県別

2013年32週

	リッサウイルス感染症		リフトバレー熱		類鼻疽		レジオネラ症		レプトスピラ症		ロッキー山紅斑熱		アメルバ赤痢		ウイルス性肝炎*		急性脳炎**	
	報告数	累積	報告数	累積	報告数	累積	報告数	累積	報告数	累積	報告数	累積	報告数	累積	報告数	累積	報告数	累積
総数	-	-	-	-	-	2	40	605	-	7	-	-	18	627	5	173	-	243
北海道	-	-	-	-	-	-	1	16	-	-	-	-	2	21	1	5	-	12
青森県	-	-	-	-	-	-	-	2	-	-	-	-	2	-	-	-	2	
岩手県	-	-	-	-	-	-	3	6	-	-	-	-	2	-	-	-	2	
宮城県	-	-	-	-	-	-	8	43	-	-	-	-	2	17	-	4	-	-
秋田県	-	-	-	-	-	-	1	6	-	-	-	-	1	-	-	-	-	-
山形県	-	-	-	-	-	-	1	11	-	1	-	-	4	-	1	-	-	-
福島県	-	-	-	-	-	-	1	9	-	-	-	-	3	-	1	-	4	-
茨城県	-	-	-	-	-	-	1	24	-	-	-	-	1	9	-	1	-	20
栃木県	-	-	-	-	-	-	2	14	-	-	-	-	6	-	-	-	12	-
群馬県	-	-	-	-	-	-	1	16	-	-	-	-	5	-	-	-	-	-
埼玉県	-	-	-	-	-	-	1	22	-	-	-	-	2	22	-	3	-	24
千葉県	-	-	-	-	-	-	-	33	-	-	-	-	1	45	-	2	-	24
東京都	-	-	-	-	-	1	3	44	-	1	-	-	2	125	1	48	-	32
神奈川県	-	-	-	-	-	-	-	32	-	1	-	-	2	62	-	11	-	9
新潟県	-	-	-	-	-	-	1	13	-	1	-	-	12	-	1	-	9	-
富山県	-	-	-	-	-	-	2	19	-	-	-	-	6	1	4	-	2	-
石川県	-	-	-	-	-	-	1	14	-	-	-	-	5	-	1	-	2	-
福井県	-	-	-	-	-	-	1	4	-	-	-	-	1	4	-	-	-	1
山梨県	-	-	-	-	-	-	-	2	-	-	-	-	2	-	2	-	1	-
長野県	-	-	-	-	-	-	1	20	-	-	-	-	1	12	-	5	-	3
岐阜県	-	-	-	-	-	1	1	7	-	-	-	-	8	-	-	-	-	-
静岡県	-	-	-	-	-	-	-	18	-	-	-	-	15	-	3	-	9	-
愛知県	-	-	-	-	-	-	1	30	-	-	-	-	38	1	9	-	19	-
三重県	-	-	-	-	-	-	1	7	-	-	-	-	4	-	3	-	2	-
滋賀県	-	-	-	-	-	-	-	11	-	-	-	-	1	-	-	-	3	-
京都府	-	-	-	-	-	-	1	8	-	-	-	-	1	14	-	7	-	2
大阪府	-	-	-	-	-	-	1	37	-	-	-	-	58	1	15	-	19	-
兵庫県	-	-	-	-	-	-	2	22	-	-	-	-	1	29	-	7	-	1
奈良県	-	-	-	-	-	-	-	5	-	-	-	-	6	-	2	-	-	-
和歌山県	-	-	-	-	-	-	-	4	-	-	-	-	4	-	2	-	-	-
鳥取県	-	-	-	-	-	-	-	4	-	-	-	-	-	-	-	-	-	-
島根県	-	-	-	-	-	-	-	3	-	-	-	-	3	-	2	-	-	-
岡山県	-	-	-	-	-	-	-	13	-	1	-	-	7	-	6	-	4	-
広島県	-	-	-	-	-	-	-	14	-	-	-	-	10	-	9	-	6	-
山口県	-	-	-	-	-	-	-	7	-	-	-	-	2	-	-	-	1	-
徳島県	-	-	-	-	-	-	-	1	-	-	-	-	2	-	1	-	-	-
香川県	-	-	-	-	-	-	-	1	-	-	-	-	4	-	1	-	-	-
愛媛県	-	-	-	-	-	-	-	3	-	-	-	-	5	-	1	-	-	-
高知県	-	-	-	-	-	-	-	1	-	-	-	-	-	-	-	-	-	-
福岡県	-	-	-	-	-	-	1	22	-	-	-	-	1	29	-	5	-	7
佐賀県	-	-	-	-	-	-	-	1	-	-	-	-	2	-	1	-	1	-
長崎県	-	-	-	-	-	-	1	4	-	-	-	-	4	-	1	-	1	-
熊本県	-	-	-	-	-	-	2	9	-	-	-	-	1	5	-	-	-	-
大分県	-	-	-	-	-	-	-	8	-	-	-	-	2	-	1	-	-	-
宮崎県	-	-	-	-	-	-	-	7	-	-	-	-	7	-	3	-	6	-
鹿児島県	-	-	-	-	-	-	2	-	1	-	-	-	1	-	2	-	-	-
沖縄県	-	-	-	-	-	-	-	6	-	1	-	-	2	-	3	-	3	-

*2013年4月1日より届出対象疾患となりました。

報告数・累積報告数, 疾病・都道府県別

2013年32週

	クリプトスボリジウム症		クロイツフェルト・ヤコブ病		劇症型溶血性レンサ球菌感染症		後天性免疫不全症候群		ジアルジア症		侵襲性インフルエンザ菌感染症*		侵襲性髄膜炎菌感染症*		侵襲性肺炎球菌感染症*		先天性風しん症候群	
	報告数	累積	報告数	累積	報告数	累積	報告数	累積	報告数	累積	報告数	累積	報告数	累積	報告数	累積	報告数	累積
総数	-	11	3	126	-	134	10	923	2	44	1	58	-	14	3	506	2	11
北海道	-	9	-	2	-	2	-	18	-	1	-	2	-	-	-	21	-	-
青森県	-	-	-	2	-	1	-	2	-	-	-	-	-	-	-	1	-	-
岩手県	-	-	-	1	-	1	-	1	-	-	-	1	-	-	-	1	-	-
宮城県	-	-	-	5	-	3	-	10	-	-	-	1	-	-	-	11	-	-
秋田県	-	-	-	1	-	1	-	-	-	3	-	-	-	-	-	1	-	-
山形県	-	-	-	-	-	-	-	-	-	-	-	1	-	-	-	2	-	-
福島県	-	-	-	2	-	1	-	2	-	1	-	1	-	-	-	4	-	-
茨城県	-	-	-	3	-	5	-	16	-	-	-	4	-	-	-	16	-	-
栃木県	-	-	-	1	-	-	-	8	-	-	-	-	-	-	-	1	-	-
群馬県	-	-	-	3	-	2	-	10	-	-	-	1	-	-	-	15	-	-
埼玉県	-	-	-	7	-	5	-	25	-	1	-	1	-	1	-	25	-	-
千葉県	-	-	1	4	-	7	2	47	-	3	1	4	-	1	-	22	-	1
東京都	-	2	1	10	-	22	3	282	-	13	-	6	-	6	-	54	2	6
神奈川県	-	-	-	6	-	13	-	68	-	3	-	5	-	1	-	53	-	1
新潟県	-	-	-	-	-	3	-	8	1	1	-	-	-	-	-	3	-	-
富山県	-	-	-	1	-	6	-	3	-	-	-	3	-	-	-	6	-	-
石川県	-	-	-	4	-	2	-	6	-	-	-	1	-	-	-	6	-	-
福井県	-	-	-	-	-	1	-	1	-	-	-	-	-	-	-	5	-	-
山梨県	-	-	-	-	-	1	-	2	-	-	-	-	-	-	-	-	-	-
長野県	-	-	-	1	-	4	-	11	-	1	-	-	-	-	-	12	-	-
岐阜県	-	-	-	6	-	2	-	12	-	1	-	1	-	-	1	15	-	-
静岡県	-	-	-	3	-	6	1	28	-	1	-	2	-	-	-	11	-	-
愛知県	-	-	-	9	-	6	-	52	1	1	-	5	-	-	-	43	-	2
三重県	-	-	-	-	-	2	-	8	-	-	-	-	-	1	-	2	-	-
滋賀県	-	-	-	1	-	3	-	8	-	-	-	2	-	-	-	6	-	-
京都府	-	-	-	2	-	-	-	13	-	-	-	-	-	-	-	8	-	-
大阪府	-	-	-	8	-	6	1	122	-	2	-	1	-	1	-	20	-	1
兵庫県	-	-	1	8	-	10	1	36	-	5	-	3	-	-	-	23	-	-
奈良県	-	-	-	7	-	-	-	2	-	1	-	-	-	-	-	6	-	-
和歌山県	-	-	-	4	-	-	-	8	-	-	-	1	-	-	-	1	-	-
鳥取県	-	-	-	-	-	1	-	1	-	-	-	-	-	-	-	3	-	-
島根県	-	-	-	1	-	-	-	-	-	-	-	-	-	-	-	4	-	-
岡山県	-	-	-	3	-	1	-	7	-	-	-	1	-	-	-	10	-	-
広島県	-	-	-	4	-	1	1	22	-	-	-	-	-	1	-	3	-	-
山口県	-	-	-	1	-	-	-	2	-	1	-	-	-	-	-	8	-	-
徳島県	-	-	-	-	-	-	-	2	-	-	-	-	-	-	-	4	-	-
香川県	-	-	-	1	-	-	-	8	-	-	-	-	-	-	-	6	-	-
愛媛県	-	-	-	3	-	3	-	1	-	2	-	-	-	-	-	4	-	-
高知県	-	-	-	-	-	-	-	-	-	-	-	-	-	-	-	1	-	-
福岡県	-	-	-	5	-	3	1	37	-	2	-	6	-	1	2	33	-	-
佐賀県	-	-	-	1	-	1	-	6	-	-	-	-	-	-	-	2	-	-
長崎県	-	-	-	-	-	3	-	1	-	-	-	-	-	-	-	3	-	-
熊本県	-	-	-	1	-	2	-	5	-	-	-	-	-	-	-	11	-	-
大分県	-	-	-	-	-	-	-	3	-	-	-	-	-	-	-	1	-	-
宮崎県	-	-	-	3	-	2	-	4	-	-	-	-	-	-	-	2	-	-
鹿児島県	-	-	-	2	-	-	-	4	-	-	-	1	-	-	-	8	-	-
沖縄県	-	-	-	-	-	2	-	11	-	1	-	4	-	1	-	9	-	-

*2013年5月6日より届出対象疾患となりました。

**髄膜炎菌性髄膜炎は2013年3月31日をもって届出対象疾患から外れ、以後は侵襲性髄膜炎菌感染症に含まれることになります。

報告数・累積報告数、疾病・都道府県別

2013年32週

	梅 毒		破 傷 風		バンコマイシン耐性 黄色ブドウ球菌感染症		バンコマイシン耐性 腸球菌感染症		風 し ん		麻 し ん		鳥インフル エンザ(H7N9)*		髄膜炎菌性 髄膜炎**	
	報告数	累積	報告数	累積	報告数	累積	報告数	累積	報告数	累積	報告数	累積	報告数	累積	報告数	累積
総 数	22	711	3	80	-	-	1	35	105	13670	6	185	-	-	-	2
北海道	-	19	-	6	-	-	-	1	1	103	-	2	-	-	-	-
青森県	-	1	-	1	-	-	-	1	-	8	-	-	-	-	-	-
岩手県	-	1	-	1	-	-	-	-	-	7	-	-	-	-	-	-
宮城県	-	35	-	1	-	-	-	-	-	98	-	-	-	-	-	-
秋田県	-	2	-	1	-	-	-	-	-	4	-	-	-	-	-	-
山形県	-	3	-	-	-	-	-	-	-	13	1	1	-	-	-	-
福島県	1	8	-	3	-	-	-	-	-	33	-	1	-	-	-	-
茨城県	-	10	-	5	-	-	-	1	-	117	-	-	-	-	-	-
栃木県	-	5	-	2	-	-	-	-	2	46	-	2	-	-	-	-
群馬県	-	7	-	5	-	-	-	-	-	54	-	-	-	-	-	-
埼玉県	-	18	-	2	-	-	-	6	6	580	-	27	-	-	-	-
千葉県	-	29	-	4	-	-	-	1	8	686	1	20	-	-	-	-
東京都	7	244	-	3	-	-	-	6	29	3258	-	55	-	-	-	-
神奈川県	3	40	-	4	-	-	1	3	10	1599	2	29	-	-	-	1
新潟県	-	-	-	2	-	-	-	-	1	43	-	1	-	-	-	-
富山県	-	4	-	-	-	-	-	-	-	17	-	-	-	-	-	-
石川県	-	3	-	-	-	-	-	-	-	26	-	-	-	-	-	-
福井県	-	1	-	1	-	-	-	-	1	20	-	-	-	-	-	-
山梨県	-	3	-	-	-	-	-	-	-	26	-	-	-	-	-	-
長野県	-	7	-	2	-	-	-	-	-	60	-	-	-	-	-	-
岐阜県	-	2	-	-	-	-	-	-	-	20	-	-	-	-	-	-
静岡県	2	13	-	2	-	-	-	1	-	145	-	3	-	-	-	-
愛知県	-	31	-	-	-	-	-	6	7	317	-	8	-	-	-	-
三重県	-	4	-	-	-	-	-	-	1	91	-	4	-	-	-	-
滋賀県	-	2	-	-	-	-	-	-	-	118	-	-	-	-	-	-
京都府	1	6	-	2	-	-	-	-	3	305	-	5	-	-	-	-
大阪府	7	91	-	3	-	-	-	5	14	3071	-	16	-	-	-	1
兵庫県	-	27	-	2	-	-	-	-	8	1139	2	7	-	-	-	-
奈良県	-	3	-	1	-	-	-	-	1	178	-	-	-	-	-	-
和歌山県	-	8	-	-	-	-	-	-	1	239	-	-	-	-	-	-
鳥取県	-	-	-	-	-	-	-	-	-	28	-	-	-	-	-	-
島根県	-	1	-	2	-	-	-	-	-	46	-	-	-	-	-	-
岡山県	-	3	-	2	-	-	-	1	-	71	-	2	-	-	-	-
広島県	-	3	-	1	-	-	-	-	1	89	-	-	-	-	-	-
山口県	-	2	-	-	-	-	-	-	3	29	-	-	-	-	-	-
徳島県	1	2	-	3	-	-	-	-	-	30	-	-	-	-	-	-
香川県	-	14	-	-	-	-	-	-	-	33	-	-	-	-	-	-
愛媛県	-	-	1	1	-	-	-	-	-	29	-	-	-	-	-	-
高知県	-	3	-	-	-	-	-	-	-	5	-	-	-	-	-	-
福岡県	-	31	-	4	-	-	-	2	2	286	-	2	-	-	-	-
佐賀県	-	1	-	1	-	-	-	-	2	39	-	-	-	-	-	-
長崎県	-	2	1	2	-	-	-	-	-	20	-	-	-	-	-	-
熊本県	-	4	-	1	-	-	-	1	-	62	-	-	-	-	-	-
大分県	-	3	1	3	-	-	-	-	1	30	-	-	-	-	-	-
宮崎県	-	6	-	3	-	-	-	-	1	23	-	-	-	-	-	-
鹿児島県	-	6	-	3	-	-	-	-	2	382	-	-	-	-	-	-
沖縄県	-	3	-	1	-	-	-	-	-	47	-	-	-	-	-	-

*鳥インフルエンザを除く。

報告数・定点当り報告数, 疾病・都道府県別

2013年32週

	インフルエンザ*		RSウイルス 感染症		咽頭結膜熱		A群溶血性 レンサ球菌咽頭炎		感染性胃腸炎		水痘		手足口病		伝染性紅斑		突発性発しん		
	報告数	定点当り	報告数	報告数	定点当り	報告数	定点当り	報告数	定点当り	報告数	定点当り	報告数	定点当り	報告数	定点当り	報告数	定点当り	報告数	定点当り
総数	94	0.02	1305	1635	0.54	2446	0.80	8960	2.93	1841	0.60	24280	7.95	193	0.06	1783	0.58		
北海道	1	0.00	63	83	0.58	151	1.06	170	1.19	70	0.49	267	1.87	3	0.02	47	0.33		
青森県	-	-	19	6	0.15	26	0.63	58	1.41	18	0.44	223	5.44	1	0.02	19	0.46		
岩手県	-	-	2	6	0.15	46	1.18	84	2.15	19	0.49	210	5.38	10	0.26	21	0.54		
宮城県	2	0.02	32	25	0.43	58	1.00	104	1.79	27	0.47	358	6.17	20	0.34	34	0.59		
秋田県	-	-	2	11	0.32	21	0.62	75	2.21	17	0.50	112	3.29	2	0.06	16	0.47		
山形県	-	-	9	8	0.28	32	1.10	61	2.10	17	0.59	241	8.31	-	-	31	1.07		
福島県	-	-	48	12	0.27	26	0.58	76	1.69	29	0.64	378	8.40	-	-	26	0.58		
茨城県	-	-	15	33	0.44	67	0.89	185	2.47	19	0.25	520	6.93	1	0.01	29	0.39		
栃木県	-	-	4	5	0.11	19	0.40	40	0.85	23	0.49	444	9.45	1	0.02	35	0.74		
群馬県	-	-	4	15	0.25	61	1.02	210	3.50	25	0.42	442	7.37	-	-	27	0.45		
埼玉県	-	-	68	115	0.78	124	0.84	499	3.39	76	0.52	2066	14.05	7	0.05	97	0.66		
千葉県	1	0.01	54	56	0.46	122	1.01	313	2.59	61	0.50	1182	9.77	20	0.17	65	0.54		
東京都	5	0.01	133	115	0.48	236	0.99	725	3.03	125	0.52	2844	11.90	31	0.13	143	0.60		
神奈川県	1	0.00	55	63	0.35	75	0.42	486	2.70	131	0.73	1543	8.57	11	0.06	96	0.53		
新潟県	-	-	33	21	0.34	70	1.15	105	1.72	37	0.61	1283	21.03	25	0.41	43	0.70		
富山県	-	-	7	5	0.17	32	1.10	80	2.76	37	1.28	167	5.76	29	1.00	8	0.28		
石川県	-	-	2	11	0.38	24	0.83	61	2.10	18	0.62	221	7.62	-	-	14	0.48		
福井県	1	0.03	23	3	0.14	23	1.05	105	4.77	14	0.64	256	11.64	-	-	14	0.64		
山梨県	-	-	2	8	0.33	20	0.83	40	1.67	16	0.67	430	17.92	-	-	12	0.50		
長野県	-	-	-	17	0.32	52	0.98	168	3.17	31	0.58	755	14.25	2	0.04	26	0.49		
岐阜県	2	0.02	11	15	0.28	33	0.62	125	2.36	30	0.57	375	7.08	1	0.02	23	0.43		
静岡県	1	0.01	9	37	0.42	80	0.90	277	3.11	34	0.38	979	11.00	1	0.01	49	0.55		
愛知県	-	-	49	71	0.39	68	0.38	394	2.18	106	0.59	1753	9.69	4	0.02	103	0.57		
三重県	-	-	28	25	0.56	11	0.24	153	3.40	32	0.71	472	10.49	-	-	36	0.80		
滋賀県	-	-	-	12	0.38	17	0.53	65	2.03	23	0.72	231	7.22	-	-	18	0.56		
京都府	-	-	1	29	0.41	28	0.40	131	1.87	49	0.70	323	4.61	-	-	22	0.31		
大阪府	2	0.01	91	73	0.37	164	0.82	591	2.96	140	0.70	1156	5.78	6	0.03	104	0.52		
兵庫県	3	0.02	22	44	0.36	80	0.65	454	3.69	72	0.59	1017	8.27	6	0.05	62	0.50		
奈良県	-	-	5	1	0.03	10	0.29	61	1.79	19	0.56	200	5.88	-	-	10	0.29		
和歌山県	-	-	3	12	0.40	5	0.17	42	1.40	24	0.80	199	6.63	-	-	10	0.33		
鳥取県	-	-	7	7	0.37	26	1.37	54	2.84	13	0.68	122	6.42	-	-	12	0.63		
島根県	-	-	4	10	0.43	12	0.52	159	6.91	11	0.48	193	8.39	1	0.04	21	0.91		
岡山県	-	-	13	9	0.18	26	0.51	246	4.82	26	0.51	292	5.73	-	-	22	0.43		
広島県	1	0.01	58	87	1.28	91	1.34	291	4.28	31	0.46	372	5.47	-	-	30	0.44		
山口県	-	-	54	28	0.62	76	1.69	181	4.02	27	0.60	235	5.22	3	0.07	36	0.80		
徳島県	-	-	6	4	0.20	9	0.45	90	4.50	11	0.55	83	4.15	-	-	22	1.10		
香川県	1	0.02	-	2	0.07	10	0.34	80	2.76	20	0.69	267	9.21	1	0.03	14	0.48		
愛媛県	1	0.02	19	8	0.22	18	0.49	171	4.62	20	0.54	324	8.76	-	-	24	0.65		
高知県	-	-	-	11	0.37	10	0.33	56	1.87	14	0.47	232	7.73	-	-	11	0.37		
福岡県	3	0.02	155	141	1.18	155	1.29	538	4.48	118	0.98	330	2.75	-	-	91	0.76		
佐賀県	-	-	10	68	2.96	22	0.96	22	0.96	14	0.61	62	2.70	-	-	26	1.13		
長崎県	4	0.06	2	37	0.84	26	0.59	111	2.52	32	0.73	190	4.32	-	-	40	0.91		
熊本県	1	0.01	25	52	1.04	48	0.96	224	4.48	26	0.52	125	2.50	3	0.06	57	1.14		
大分県	-	-	2	66	1.83	33	0.92	342	9.50	30	0.83	138	3.83	1	0.03	24	0.67		
宮崎県	-	-	31	63	1.75	41	1.14	179	4.97	45	1.25	253	7.03	1	0.03	53	1.47		
鹿児島県	-	-	88	71	1.29	50	0.91	243	4.42	35	0.64	351	6.38	1	0.02	46	0.84		
沖縄県	64	1.10	37	34	1.00	12	0.35	35	1.03	29	0.85	64	1.88	1	0.03	14	0.41		

*髄膜炎菌性髄膜炎は除く。

報告数・定点当り報告数, 疾病・都道府県別

2013年32週

	百日咳		ヘルパンギーナ		流行性耳下腺炎		急性出血性結膜炎		流行性角結膜炎		細菌性髄膜炎*		無菌性髄膜炎		マイコプラズマ肺炎		クラミジア肺炎	
	報告数	定点当り	報告数	定点当り	報告数	定点当り	報告数	定点当り	報告数	定点当り	報告数	定点当り	報告数	定点当り	報告数	定点当り	報告数	定点当り
総数	42	0.01	8929	2.92	675	0.22	6	0.01	483	0.74	8	0.02	41	0.09	178	0.38	14	0.03
北海道	-	-	107	0.75	7	0.05	-	-	5	0.17	-	-	-	-	3	0.13	-	-
青森県	2	0.05	135	3.29	30	0.73	-	-	5	0.45	-	-	-	-	5	0.83	-	-
岩手県	2	0.05	122	3.13	21	0.54	-	-	5	0.36	-	-	-	-	9	0.47	-	-
宮城県	-	-	214	3.69	21	0.36	1	0.08	1	0.08	-	-	-	-	17	1.42	-	-
秋田県	-	-	56	1.65	12	0.35	-	-	-	-	-	-	-	-	-	-	-	-
山形県	-	-	281	9.69	10	0.34	-	-	1	0.13	-	-	-	-	3	0.30	-	-
福島県	-	-	199	4.42	23	0.51	-	-	3	0.25	-	-	-	-	3	0.43	2	0.29
茨城県	1	0.01	114	1.52	5	0.07	-	-	20	1.18	-	-	1	0.08	4	0.31	-	-
栃木県	3	0.06	140	2.98	7	0.15	-	-	4	0.33	-	-	-	-	3	0.43	2	0.29
群馬県	-	-	244	4.07	10	0.17	-	-	16	1.14	-	-	1	0.13	2	0.25	-	-
埼玉県	2	0.01	381	2.59	34	0.23	-	-	28	0.76	-	-	4	0.40	1	0.10	3	0.30
千葉県	1	0.01	323	2.67	21	0.17	1	0.03	18	0.60	-	-	-	-	4	0.44	1	0.11
東京都	4	0.02	755	3.16	41	0.17	-	-	17	0.49	-	-	3	0.12	8	0.32	-	-
神奈川県	1	0.01	463	2.57	25	0.14	-	-	74	2.11	-	-	3	0.38	3	0.38	2	0.25
新潟県	1	0.02	638	10.46	3	0.05	-	-	1	0.10	-	-	-	-	4	0.31	2	0.15
富山県	-	-	126	4.34	4	0.14	-	-	1	0.17	-	-	-	-	8	1.60	-	-
石川県	-	-	93	3.21	4	0.14	-	-	1	0.14	-	-	-	-	4	0.80	-	-
福井県	-	-	83	3.77	18	0.82	-	-	1	0.33	3	0.50	-	-	1	0.17	-	-
山梨県	-	-	39	1.63	3	0.13	-	-	2	0.22	-	-	-	-	-	-	-	-
長野県	-	-	315	5.94	11	0.21	-	-	8	0.73	-	-	-	-	13	1.18	-	-
岐阜県	-	-	207	3.91	18	0.34	-	-	2	0.20	-	-	1	0.20	2	0.40	-	-
静岡県	-	-	155	1.74	9	0.10	-	-	12	0.55	3	0.30	-	-	7	0.70	-	-
愛知県	4	0.02	521	2.88	45	0.25	-	-	5	0.15	1	0.08	-	-	16	1.23	-	-
三重県	-	-	256	5.69	3	0.07	-	-	2	0.17	-	-	1	0.11	2	0.22	-	-
滋賀県	-	-	94	2.94	8	0.25	-	-	6	0.75	-	-	-	-	2	0.29	-	-
京都府	-	-	160	2.29	5	0.07	-	-	5	0.28	-	-	-	-	-	-	-	-
大阪府	5	0.03	574	2.87	12	0.06	-	-	37	0.71	-	-	1	0.06	3	0.18	-	-
兵庫県	6	0.05	496	4.03	10	0.08	-	-	45	1.36	-	-	-	-	4	0.36	-	-
奈良県	-	-	61	1.79	5	0.15	-	-	1	0.11	-	-	-	-	-	-	-	-
和歌山県	-	-	104	3.47	2	0.07	-	-	-	-	-	-	-	-	5	0.45	-	-
鳥取県	-	-	30	1.58	-	-	-	-	-	-	-	-	2	0.40	1	0.20	-	-
島根県	-	-	61	2.65	1	0.04	-	-	-	-	-	-	5	0.63	5	0.63	-	-
岡山県	3	0.06	115	2.25	1	0.02	-	-	4	0.36	-	-	-	-	2	0.40	-	-
広島県	-	-	74	1.09	8	0.12	1	0.05	27	1.42	-	-	9	0.43	3	0.14	-	-
山口県	-	-	92	2.04	3	0.07	-	-	4	0.44	-	-	-	-	2	0.22	-	-
徳島県	-	-	86	4.30	1	0.05	-	-	1	0.25	-	-	1	0.20	-	-	-	-
香川県	-	-	86	2.97	2	0.07	-	-	-	-	-	-	-	-	-	-	-	-
愛媛県	-	-	53	1.43	12	0.32	-	-	9	1.13	-	-	3	0.50	-	-	-	-
高知県	-	-	184	6.13	24	0.80	-	-	-	-	-	-	1	0.13	3	0.38	1	0.13
福岡県	4	0.03	170	1.42	96	0.80	1	0.04	28	1.08	-	-	1	0.08	3	0.23	-	-
佐賀県	-	-	25	1.09	12	0.52	-	-	4	1.00	-	-	-	-	6	1.00	-	-
長崎県	-	-	14	0.32	20	0.45	2	0.25	11	1.38	-	-	1	0.08	3	0.25	-	-
熊本県	-	-	110	2.20	9	0.18	-	-	11	1.22	-	-	1	0.07	3	0.20	-	-
大分県	-	-	89	2.47	16	0.44	-	-	2	0.40	1	0.09	-	-	6	0.55	-	-
宮崎県	1	0.03	117	3.25	10	0.28	-	-	21	3.50	-	-	1	0.14	1	0.14	-	-
鹿児島県	-	-	143	2.60	27	0.49	-	-	1	0.14	-	-	1	0.08	-	-	1	0.08
沖縄県	2	0.06	24	0.71	6	0.18	-	-	34	3.40	-	-	-	-	4	0.57	-	-

報告数・疾病・都道府県別
 2013年32週

	インフルエンザ (入院患者)
	報告数
総 数	1
北海道	-
青森県	-
岩手県	-
宮城県	-
秋田県	-
山形県	-
福島県	-
茨城県	-
栃木県	-
群馬県	-
埼玉県	-
千葉県	-
東京都	-
神奈川県	-
新潟県	-
富山県	-
石川県	-
福井県	-
山梨県	-
長野県	-
岐阜県	-
静岡県	-
愛知県	-
三重県	-
滋賀県	-
京都府	-
大阪府	-
兵庫県	-
奈良県	-
和歌山県	-
鳥取県	-
島根県	-
岡山県	-
広島県	-
山口県	-
徳島県	-
香川県	-
愛媛県	-
高知県	-
福岡県	-
佐賀県	-
長崎県	-
熊本県	-
大分県	1
宮崎県	-
鹿児島県	-
沖縄県	-

獣医師が届出を行う感染症と対象動物

注) 報告数は感染実験等の学術的研究による発生を除く。

報告数・累積報告数, 疾病・都道府県別

2013年32週

	エボラ出血熱		マールブルグ病		ペスト		重症急性呼吸器症候群(SARS)						結核		鳥インフルエンザ(H5N1又はH7N9)		細菌性赤痢	
	サル		サル		プレーリードッグ	イタチアナグマ		タヌキ		ハクビシン		サル		鳥類		サル		
	報告数	累積	報告数	累積	報告数	累積	報告数	累積	報告数	累積	報告数	累積	報告数	累積	報告数	累積	報告数	累積
総数	-	-	-	-	-	-	-	-	-	-	-	-	-	-	-	-	-	3
北海道	-	-	-	-	-	-	-	-	-	-	-	-	-	-	-	-	-	-
青森県	-	-	-	-	-	-	-	-	-	-	-	-	-	-	-	-	-	-
岩手県	-	-	-	-	-	-	-	-	-	-	-	-	-	-	-	-	-	-
宮城県	-	-	-	-	-	-	-	-	-	-	-	-	-	-	-	-	-	-
秋田県	-	-	-	-	-	-	-	-	-	-	-	-	-	-	-	-	-	-
山形県	-	-	-	-	-	-	-	-	-	-	-	-	-	-	-	-	-	-
福島県	-	-	-	-	-	-	-	-	-	-	-	-	-	-	-	-	-	-
茨城県	-	-	-	-	-	-	-	-	-	-	-	-	-	-	-	-	-	3
栃木県	-	-	-	-	-	-	-	-	-	-	-	-	-	-	-	-	-	-
群馬県	-	-	-	-	-	-	-	-	-	-	-	-	-	-	-	-	-	-
埼玉県	-	-	-	-	-	-	-	-	-	-	-	-	-	-	-	-	-	-
千葉県	-	-	-	-	-	-	-	-	-	-	-	-	-	-	-	-	-	-
東京都	-	-	-	-	-	-	-	-	-	-	-	-	-	-	-	-	-	-
神奈川県	-	-	-	-	-	-	-	-	-	-	-	-	-	-	-	-	-	-
新潟県	-	-	-	-	-	-	-	-	-	-	-	-	-	-	-	-	-	-
富山県	-	-	-	-	-	-	-	-	-	-	-	-	-	-	-	-	-	-
石川県	-	-	-	-	-	-	-	-	-	-	-	-	-	-	-	-	-	-
福井県	-	-	-	-	-	-	-	-	-	-	-	-	-	-	-	-	-	-
山梨県	-	-	-	-	-	-	-	-	-	-	-	-	-	-	-	-	-	-
長野県	-	-	-	-	-	-	-	-	-	-	-	-	-	-	-	-	-	-
岐阜県	-	-	-	-	-	-	-	-	-	-	-	-	-	-	-	-	-	-
静岡県	-	-	-	-	-	-	-	-	-	-	-	-	-	-	-	-	-	-
愛知県	-	-	-	-	-	-	-	-	-	-	-	-	-	-	-	-	-	-
三重県	-	-	-	-	-	-	-	-	-	-	-	-	-	-	-	-	-	-
滋賀県	-	-	-	-	-	-	-	-	-	-	-	-	-	-	-	-	-	-
京都府	-	-	-	-	-	-	-	-	-	-	-	-	-	-	-	-	-	-
大阪府	-	-	-	-	-	-	-	-	-	-	-	-	-	-	-	-	-	-
兵庫県	-	-	-	-	-	-	-	-	-	-	-	-	-	-	-	-	-	-
奈良県	-	-	-	-	-	-	-	-	-	-	-	-	-	-	-	-	-	-
和歌山県	-	-	-	-	-	-	-	-	-	-	-	-	-	-	-	-	-	-
鳥取県	-	-	-	-	-	-	-	-	-	-	-	-	-	-	-	-	-	-
島根県	-	-	-	-	-	-	-	-	-	-	-	-	-	-	-	-	-	-
岡山県	-	-	-	-	-	-	-	-	-	-	-	-	-	-	-	-	-	-
広島県	-	-	-	-	-	-	-	-	-	-	-	-	-	-	-	-	-	-
山口県	-	-	-	-	-	-	-	-	-	-	-	-	-	-	-	-	-	-
徳島県	-	-	-	-	-	-	-	-	-	-	-	-	-	-	-	-	-	-
香川県	-	-	-	-	-	-	-	-	-	-	-	-	-	-	-	-	-	-
愛媛県	-	-	-	-	-	-	-	-	-	-	-	-	-	-	-	-	-	-
高知県	-	-	-	-	-	-	-	-	-	-	-	-	-	-	-	-	-	-
福岡県	-	-	-	-	-	-	-	-	-	-	-	-	-	-	-	-	-	-
佐賀県	-	-	-	-	-	-	-	-	-	-	-	-	-	-	-	-	-	-
長崎県	-	-	-	-	-	-	-	-	-	-	-	-	-	-	-	-	-	-
熊本県	-	-	-	-	-	-	-	-	-	-	-	-	-	-	-	-	-	-
大分県	-	-	-	-	-	-	-	-	-	-	-	-	-	-	-	-	-	-
宮崎県	-	-	-	-	-	-	-	-	-	-	-	-	-	-	-	-	-	-
鹿児島県	-	-	-	-	-	-	-	-	-	-	-	-	-	-	-	-	-	-
沖縄県	-	-	-	-	-	-	-	-	-	-	-	-	-	-	-	-	-	-

報告数・累積報告数，疾病・都道府県別 2013年32週

	ウエストナイル熱		エキノコックス症	
	鳥類		犬	
	報告数	累積	報告数	累積
総 数	-	-	-	-
北海道	-	-	-	-
青森県	-	-	-	-
岩手県	-	-	-	-
宮城県	-	-	-	-
秋田県	-	-	-	-
山形県	-	-	-	-
福島県	-	-	-	-
茨城県	-	-	-	-
栃木県	-	-	-	-
群馬県	-	-	-	-
埼玉県	-	-	-	-
千葉県	-	-	-	-
東京都	-	-	-	-
神奈川県	-	-	-	-
新潟県	-	-	-	-
富山県	-	-	-	-
石川県	-	-	-	-
福井県	-	-	-	-
山梨県	-	-	-	-
長野県	-	-	-	-
岐阜県	-	-	-	-
静岡県	-	-	-	-
愛知県	-	-	-	-
三重県	-	-	-	-
滋賀県	-	-	-	-
京都府	-	-	-	-
大阪府	-	-	-	-
兵庫県	-	-	-	-
奈良県	-	-	-	-
和歌山県	-	-	-	-
鳥取県	-	-	-	-
島根県	-	-	-	-
岡山県	-	-	-	-
広島県	-	-	-	-
山口県	-	-	-	-
徳島県	-	-	-	-
香川県	-	-	-	-
愛媛県	-	-	-	-
高知県	-	-	-	-
福岡県	-	-	-	-
佐賀県	-	-	-	-
長崎県	-	-	-	-
熊本県	-	-	-	-
大分県	-	-	-	-
宮崎県	-	-	-	-
鹿児島県	-	-	-	-
沖縄県	-	-	-	-

感染症週報 第15巻 第32号 2013年8月23日発行
 発行：国立感染症研究所
 厚生労働省健康局結核感染症課
 厚生労働省大臣官房統計情報部
 事務局：国立感染症研究所感染症疫学センター
 〒162-8640東京都新宿区戸山1-23-1
 T E L : 03-5285-1111
 F A X : 03-5285-1129
 U R L : <http://www.nih.go.jp/niid/ja/from-idsc.html>
 < 国立感染症研究所 感染症疫学センター >
<http://www.mhlw.go.jp/>
 < 厚生労働省 >
<http://www.forth.go.jp/>
 < 旅行者のための海外感染症情報(厚生労働省検疫所) >

本週報は、感染症新法に基づくものであり、全国の医療従事者、定点医療機関、保健所、保健所設置市、特別区、都道府県、地方衛生研究所、検疫所の皆様のご協力を得て、国立感染症研究所感染症疫学センターにおいて編集したものです。

また、本週報は速報性を重視しておりますので、今後調査などの結果に応じて、若干の変更が生じることがありますが、その場合には週報上にて訂正させていただきます。

「感染症の話」及び「読者のコーナー」の回答欄の内容に関する責は、それぞれの執筆者及び回答者に属しますが、内容に関するご質問、ご意見については事務局でお受けいたします。

なお、週報の内容について、学術的研究、あるいは公衆衛生活動にかかわる業務以外の目的においては、無断転載を禁じます。