

マークをクリックするとそのページを見ることができます



発生動向総覧
P.2-9

< 第1・2週 >

インフルエンザの定点当たり報告数は第43週以降増加が続いている / その他最新動向



注目すべき感染症

< 今週は該当記事はありません >



病原体情報
P.10-12

感染性胃腸炎関連ウイルス 2013/14シーズン



速報

< 今週は該当記事はありません >



海外感染症情報
P.13-18

鳥インフルエンザA(H7N9)の発生状況について / ナミビアにおけるコレラの発生状況について / 世界におけるインフルエンザの流行状況について / 南太平洋におけるデング熱の流行状況について



感染症の話
P.19

< 今週はお休みです >



読者のコーナー
< 今週は該当記事はありません >



グラフ総覧(2週)
P.20-26



1週のデータ
P.27-40



2週のデータ
P.41-54



発生動向総覧

< 第1週コメント > 1月9日集計分

全数報告の感染症

注意: これは当該週に診断された報告症例の集計です。しかし、迅速に情報還元するために期日を決めて集計を行いますので、当該週に診断された症例の報告が集計の期日以降に届くこともあります。それらについては一部を除いて発生動向総覧では扱いませんが、翌週あるいはそれ以降に、巻末の表の累積数に加えられることになります。

感染経路、感染原因、感染地域については、確定あるいは推定として記載されていたものを示します。

1類感染症

報告なし

2類感染症

結核35例

3類感染症

腸管出血性大腸菌感染症2例(有症者2例、うちHUSなし)

感染地域: 国内2例

国内の感染地域: 北海道1例、大阪府1例

年齢群: 1歳(1例)、2歳(1例)

血清型・毒素型: O63 VT2(1例)、O157 VT1・VT2(1例)

累積報告数: 2例(有症者2例、うちHUSなし、死亡なし)

4類感染症

つつが虫病4例

感染地域: 鹿児島県2例、福島県1例、千葉県1例

デング熱1例

感染地域: ベトナム

マラリア1例

熱帯熱__感染地域: モザンビーク

レジオネラ症12例(肺炎型12例)

感染地域: 東京都2例、群馬県1例、埼玉県1例、千葉県1例、神奈川県1例、岐阜県1例、兵庫県1例、福岡県1例、国内(都道府県不明)2例、東京都/トルコ1例

年齢群: 40代(1例)、50代(3例)、60代(2例)、80代(5例)、90代(1例)

5類感染症

アメーバ赤痢1例(腸管アメーバ症)

感染地域: 国内(都道府県不明)

感染経路: 不明

ウイルス性肝炎1例

B型__感染経路: 性的接触(異性間)

急性脳炎2例

病原体不明2例__年齢群: 2歳(1例)、5歳(1例)

クロイツフェルト・ヤコブ病1例

遺伝性プリオン病家族性

後天性免疫不全症候群2例(AIDS 1例、無症候1例)

感染地域: 国内1例、タイ1例

感染経路: 性的接触2例(異性間1例、同性間1例)

侵襲性インフルエンザ菌感染症6例(菌検出検体: 血液5例、血液・髄液1例)

年齢群: 1歳(1例)、30代(1例)、60代(1例)、80代(2例)、90代(1例)

侵襲性髄膜炎菌感染症1例(菌検出検体:血液・髄液)

感染地域:東京都

年齢群:60代

侵襲性肺炎球菌感染症13例(菌検出検体:血液10例、血液・髄液2例、髄液1例)

年齢群:0歳(1例)、1歳(1例)、2歳(2例)、4歳(1例)、9歳(1例)、
60代(1例)、70代(3例)、80代(1例)、90代(2例)

梅毒2例(早期顕症1期2例)

破傷風2例 年齢群:60代(2例)

風しん2例(検査診断例1例、臨床診断例1例)

感染地域:神奈川県1例、国内(都道府県不明)1例

年齢群:4歳(1例)、40代(1例)

累積報告数:2例(検査診断例1例、臨床診断例1例)

麻しん3例〔麻しん(検査診断例2例、臨床診断例1例)〕

感染地域:京都府1例、フィリピン2例

年齢群:0歳(1例)、20~24歳(1例)、25~29歳(1例)

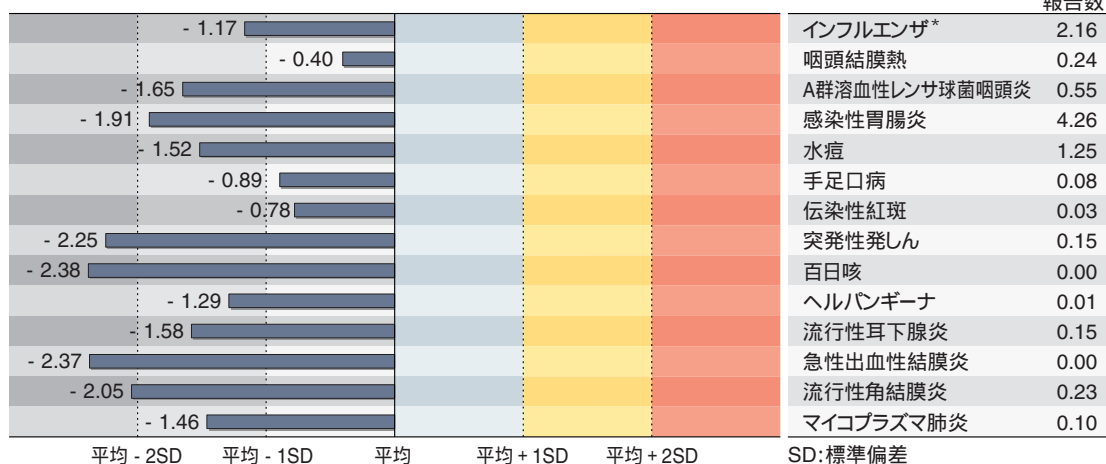
累積報告数:3例〔麻しん(検査診断例2例、臨床診断例1例)〕

(補)2013年第1週から2013年第52週までに診断されたものの報告遅れとして、細菌性赤痢1例〔菌種:*S. sonnei*(D群)〕_感染地域:ミャンマー)、E型肝炎1例(感染地域:東京都_感染源:不明)などの報告があった。

定点把握の対象となる5類感染症

全国の指定された医療機関(定点)から報告され、疾患により小児科定点(約3,000カ所)、インフルエンザ(小児科・内科)定点(約5,000カ所)、眼科定点(約600カ所)、基幹定点(約500カ所)に分かれています。また、定点当たり報告数は、報告数/定点医療機関数です。

定点把握疾患の報告の過去5年間の同時期との比較(第1週)



当該週と過去5年間の平均(過去5年間の前週、当該週、後週の合計15週の平均)との差をグラフ上に表現した。(*2009年のパンデミックの影響を受けています。)

インフルエンザ

定点当たり報告数は第43週以降増加が続いている。都道府県別の上位3位は沖縄県(13.10)、岐阜県(8.17)、高知県(6.50)である。基幹定点からのインフルエンザ入院サーベイランスにおける報告数は162例と前週と比較して増加した。都道府県別では42都道府県から報告があり、年齢別では0歳(9例)、1~9歳(38例)、10代(10例)、20代(6例)、30代(7例)、40代(2例)、50代(7例)、60代(12例)、70代(32例)、80歳以上(39例)であった。

小児科定点報告疾患(主なもの)

RSウイルス感染症の報告数は1,694例と3週連続で減少した。年齢別では1歳以下の報告数が全体の約82%を占めている。

咽頭結膜熱の定点当たり報告数は2週連続で減少した。都道府県別の上位3位は鹿児島県(1.04)、島根県(0.96)、宮崎県(0.72)である。

A群溶血性レンサ球菌咽頭炎の定点当たり報告数は2週連続で減少した。都道府県別の上位3位は茨城県(1.33)、山口県(1.21)、大分県(1.06)である。

感染性胃腸炎の定点当たり報告数は2週連続で減少した。都道府県別の上位3位は茨城県(13.04)、徳島県(12.04)、香川県(9.90)である。

水痘の定点当たり報告数は2週連続で減少した。都道府県別の上位3位は宮崎県(2.83)、茨城県(2.56)、鹿児島県(2.24)である。

手足口病の定点当たり報告数は第45週以降減少が続いている。都道府県別の上位3位は鹿児島県(0.80)、熊本県(0.38)、宮崎県(0.36)である。

百日咳の定点当たり報告数は2週連続で減少した。都道府県別では沖縄県(0.03)、岐阜県(0.02)から報告があった。

ヘルパンギーナの定点当たり報告数は第31週以降減少が続いている。都道府県別の上位3位は沖縄県(0.15)、愛媛県(0.05)、岡山県(0.04)、鹿児島県(0.04)である。

基幹定点報告疾患

マイコプラズマ肺炎の定点当たり報告数は減少した。都道府県別の上位3位は岐阜県(0.60)、岩手県(0.53)、福島県(0.43)、沖縄県(0.43)である。

感染性胃腸炎(ロタウイルスに限る)は増加した。都道府県別では21都道府県から33例報告があり、年齢別では0歳(5例)、1~4歳(14例)、5~9歳(4例)、10代(2例)、20代(1例)、30代(3例)、40代(1例)、60代(1例)、70歳以上(2例)であった。



発生動向総覧

< 第2週コメント > 1月15日集計分

全数報告の感染症

注意: これは当該週に診断された報告症例の集計です。しかし、迅速に情報還元するために期日を決めて集計を行いますので、当該週に診断された症例の報告が集計の期日以降に届くこともあります。それらについては一部を除いて発生動向総覧では扱いませんが、翌週あるいはそれ以降に、巻末の表の累積数に加えられることになります。

感染経路、感染原因、感染地域については、確定あるいは推定として記載されていたものを示します。

1類感染症

報告なし

2類感染症

結核356例

3類感染症

細菌性赤痢2例

菌種: *S. flexneri*(B群)1例__感染地域: 神奈川県

S. sonnei(D群)1例__感染地域: インド

腸管出血性大腸菌感染症6例(有症者5例、うちHUS なし)

感染地域: 国内5例、韓国1例

国内の感染地域: 茨城県2例、北海道1例、宮城県1例、不明1例

年齢群: 9歳(1例)、20代(1例)、40代(2例)、50代(1例)、70代(1例)

血清型・毒素型: O157 VT1・VT2(2例)、O157 VT2(2例)、O91 VT1(1例)、O111 VT1(1例)

累積報告数: 8例(有症者7例、うちHUS なし、死亡なし)

4類感染症

E型肝炎1例

感染地域: 国内(都道府県不明)__感染源: 豚レバー

A型肝炎2例

感染地域: カンボジア1例、タイ/カンボジア1例

オウム病1例

感染地域: 東京都__感染源: 飼育している鳩の可能性

つつが虫病7例

感染地域: 鹿児島県4例、千葉県1例、静岡県1例、宮城県1例

デング熱2例

感染地域: インドネシア1例、フィリピン1例

マラリア1例

熱帯熱__感染地域: ブルンジ

レジオネラ症20例(肺炎型20例)

感染地域: 宮城県2例、神奈川県2例、岐阜県2例、岩手県1例、栃木県1例、千葉県1例、東京都1例、新潟県1例、富山県1例、石川県1例、福井県1例、長野県1例、三重県1例、岡山県1例、香川県1例、鹿児島県1例、トルコ1例

年齢群: 40代(1例)、50代(1例)、60代(4例)、70代(6例)、80代(6例)、90代(2例)

レプトスピラ症1例

感染地域: インドネシア__感染源: 水系感染の疑い

5類感染症

アメーバ赤痢11例(腸管アメーバ症6例、腸管外アメーバ症4例、腸管及び腸管外アメーバ症1例)

感染地域: 福島県2例、大阪府2例、広島県1例、福岡県1例、国内(都道府県不明)4例、フィリピン1例

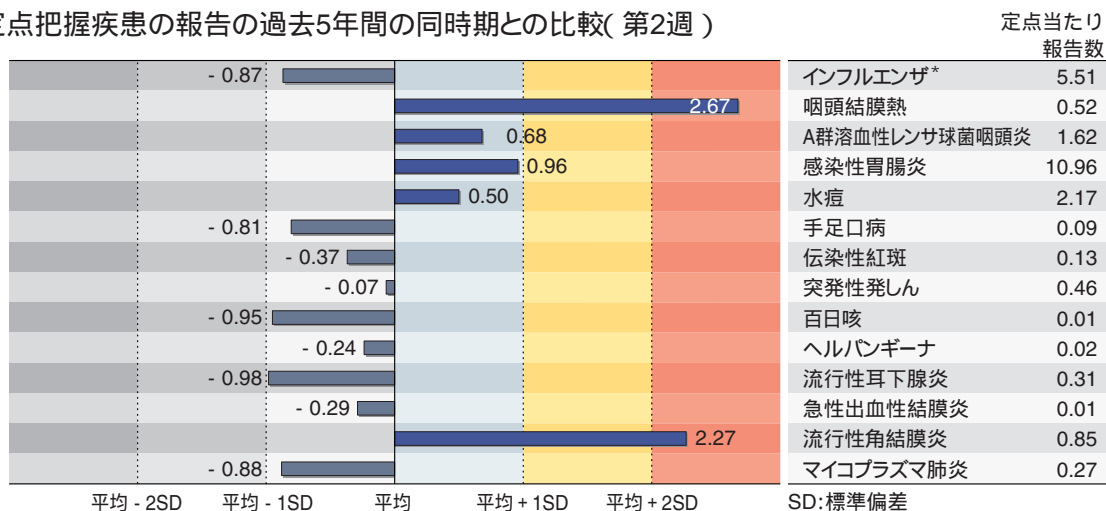
- 感染経路: 性的接触6例(異性間1例、同性間5例)、経口感染3例、不明2例
- ウイルス性肝炎1例 B型__感染経路: 性的接触(異性間・同性間不明)
- 急性脳炎4例 インフルエンザウイルスA型2例__年齢群: 7歳(1例)、9歳(1例、死亡)
- 単純ヘルペスウイルス1例__年齢群: 40代
- 病原体不明1例__年齢群: 4歳
- クリプトスポリジウム症1例
- 感染地域: 東京都
- クロイツフェルト・ヤコブ病2例
- 遺伝性プリオン病家族性1例
- 遺伝性プリオン病ゲルストマン・ストロイスラー・シャインカー病1例(死亡)
- 劇症型溶血性レンサ球菌感染症3例
- 年齢群: 40代(1例、死亡)、60代(2例、うち1例死亡)
- 後天性免疫不全症候群13例(AIDS 2例、無症候10例、その他1例)
- 感染地域: 国内10例、不明3例
- 感染経路: 性的接触9例(同性間9例)、不明4例
- 侵襲性インフルエンザ菌感染症4例(菌検出検体: 血液4例)
- 年齢群: 0歳(1例)、30代(1例)、60代(2例)
- 侵襲性髄膜炎菌感染症1例(菌検出検体: 脳組織)
- 感染地域: 国内(都道府県不明)
- 年齢群: 20代(死亡)
- 侵襲性肺炎球菌感染症43例(菌検出検体: 血液39例、血液・髄液2例、髄液2例)
- 年齢群: 1歳(5例)、2歳(1例)、4歳(1例)、30代(1例)、40代(3例)、50代(6例)、60代(10例)、70代(8例)、80代(8例)
- 先天性風しん症候群3例
- 病型: 典型例1例、その他2例
- 感染地域: 福島県1例、兵庫県1例、島根県1例
- 累積報告数: 3例
- 梅毒13例(早期顕症II期4例、晩期顕症2例、無症候7例)
- バンコマイシン耐性腸球菌感染症1例
- 遺伝子型: *VanC* __菌検出検体: 血液
- 風しん7例(検査診断例5例、臨床診断例2例)
- 感染地域: 大阪府3例、東京都1例、三重県1例、兵庫県1例、国内(都道府県不明)1例
- 年齢群: 30~34歳(3例)、35~39歳(1例)、40代(2例)、60代(1例)
- 累積報告数: 10例(検査診断例7例、臨床診断例3例)
- 麻しん11例〔麻しん(検査診断例7例、臨床診断例4例)〕
- 感染地域: 京都府7例、埼玉県1例、愛知県1例、フィリピン1例、インドネシア1例
- 年齢群: 0歳(1例)、1歳(1例)、3歳(1例)、5~9歳(2例)、10~14歳(1例)、20~24歳(4例)、30~34歳(1例)
- 累積報告数: 16例〔麻しん(検査診断例10例、臨床診断例6例)〕

(補) 2013年第2週から2014年第1週までに診断されたものの報告遅れとして、パラチフス1例(感染地域:ネパール)、急性脳炎11例〔ヒトヘルペスウイルス6型2例__年齢群:0歳(1例)、1歳(1例)、インフルエンザウイルスA型1例__年齢群:30代、アデノウイルス2型1例__年齢群:0歳、エコーウイルス25型1例__年齢群:0歳、コクサッキーウイルスA群6型1例__年齢群:1歳、病原体不明5例__年齢群:0歳(1例)、3歳(1例)、4歳(1例)、8歳(1例)、13歳(1例)〕、劇症型溶血性レンサ球菌感染症3例〔40代(1例)、50代(1例)、80代(1例、死亡)〕、先天性風しん症候群1例(病型:その他__感染地域:埼玉県、死亡)などの報告があった。

定点把握の対象となる5類感染症

全国の指定された医療機関(定点)から報告され、疾患により小児科定点(約3,000カ所)、インフルエンザ(小児科・内科)定点(約5,000カ所)、眼科定点(約600カ所)、基幹定点(約500カ所)に分かれています。また、定点当たり報告数は、報告数/定点医療機関数です。

定点把握疾患の報告の過去5年間の同時期との比較(第2週)



当該週と過去5年間の平均(過去5年間の前週、当該週、後週の合計15週の平均)との差をグラフ上に表現した。(*2009年のパンデミックの影響を受けています。)

インフルエンザ

定点当たり報告数は第43週以降増加が続いている。都道府県別の上位3位は沖縄県(19.90)、鹿児島県(9.28)、岐阜県(8.91)である。基幹定点からのインフルエンザ入院サーベイランスにおける報告数は292例と前週と比較して増加した。都道府県別では46都道府県から報告があり、年齢別では0歳(17例)、1~9歳(93例)、10代(9例)、20代(4例)、30代(5例)、40代(9例)、50代(14例)、60代(33例)、70代(46例)、80歳以上(62例)であった。

小児科定点報告疾患(主なもの)

RSウイルス感染症の報告数は2,637例と増加した。年齢別では1歳以下の報告数が全体の約83%を占めている。

咽頭結膜熱の定点当たり報告数は増加し、過去5年間の同時期(前週、当該週、後週)と比較してかなり多い。都道府県別の上位3位は島根県(1.61)、富山県(1.59)、宮崎県(1.39)である。A群溶血性レンサ球菌咽頭炎の定点当たり報告数は増加した。都道府県別の上位3位は新潟県(3.38)、山口県(3.26)、山形県(3.07)である。

感染性胃腸炎の定点当たり報告数は増加した。都道府県別の上位3位は大分県(21.25)、鹿児島県(18.11)、高知県(15.50)である。

水痘の定点当たり報告数は増加した。都道府県別の上位3位は新潟県(4.41)、佐賀県(3.83)、岩手県(3.70)である。

手足口病の定点当たり報告数は増加した。都道府県別の上位3位は宮崎県(0.56)、鹿児島県(0.51)、熊本県(0.48)である。

百日咳の定点当たり報告数は増加した。都道府県別の上位3位は長崎県(0.09)、沖縄県(0.09)、宮崎県(0.06)、鳥取県(0.05)である。

ヘルパンギーナの定点当たり報告数は増加した。都道府県別の上位3位は富山県(0.31)、愛媛県(0.19)、香川県(0.07)である。

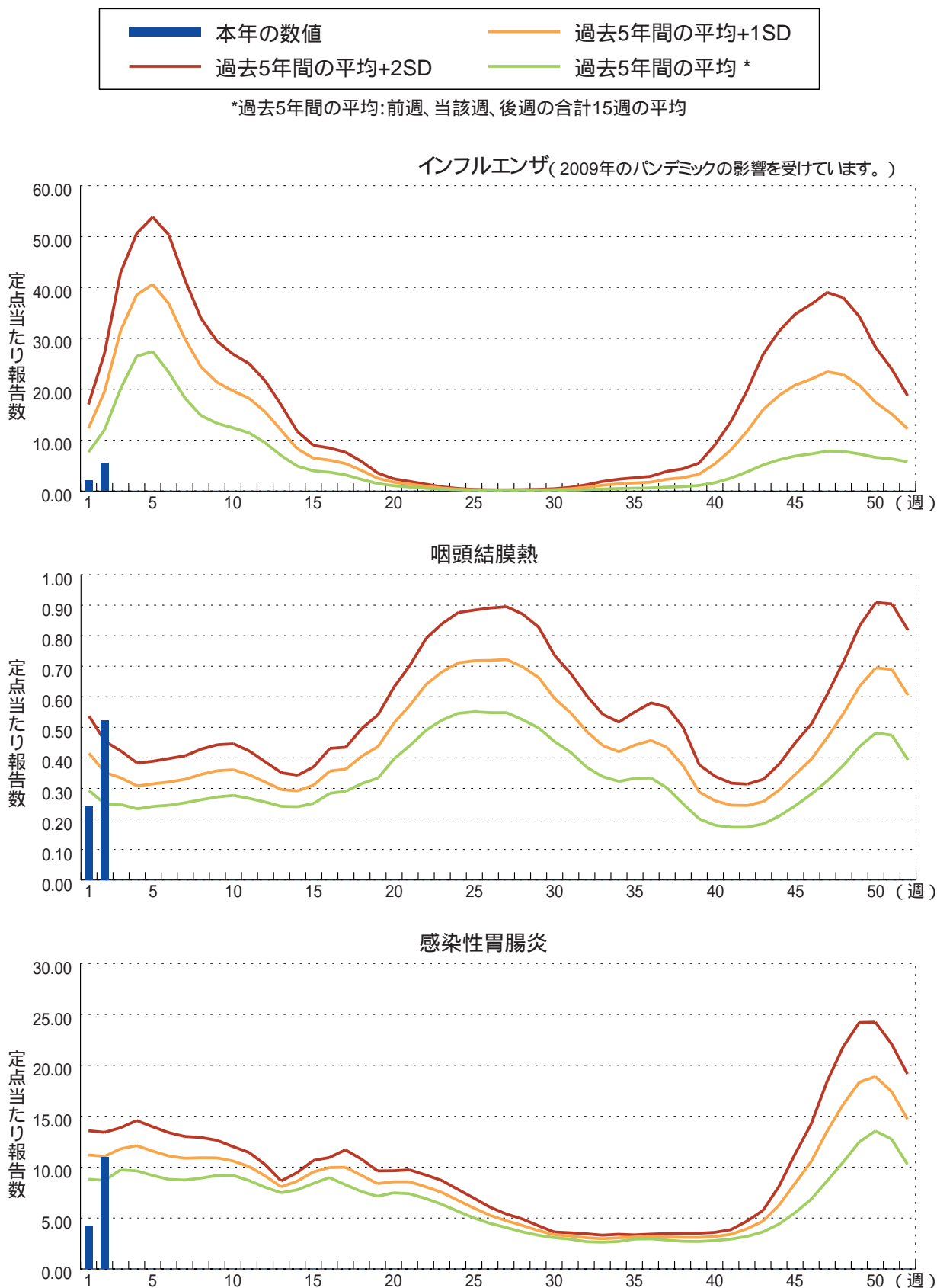
基幹定点報告疾患

マイコプラズマ肺炎の定点当たり報告数は増加した。都道府県別の上位3位は富山県(1.40)、沖縄県(0.86)、宮城県(0.83)である。

感染性胃腸炎(ロタウイルスに限る)は2週連続で増加した。都道府県別では24都道府県から38例報告があり、年齢別では0歳(9例)、1~4歳(20例)、5~9歳(5例)、10代(3例)、20代(1例)であった。

図. 主要定点把握疾患の過去5年間との週別比較(2014年第2週)

青のバーで示す本年の定点当たり報告数が赤のラインを超えているときには、過去5年間の週と比較してかなり多いことを示す。





病原体情報

* グラフはIASRホームページ(<http://www.nih.go.jp/niid/ja/iasr.html>)からの引用です。

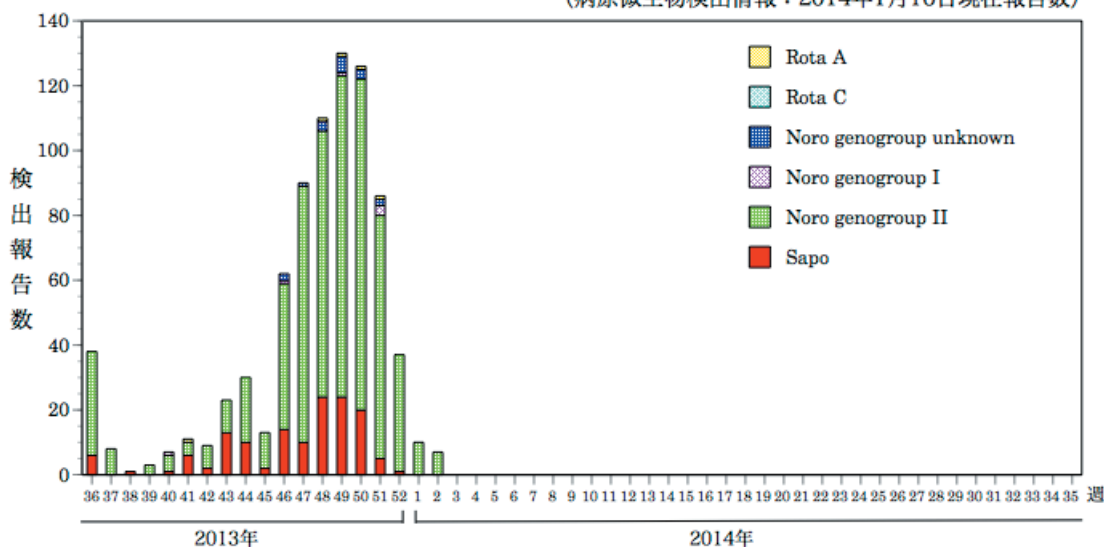
国立感染症研究所・感染症疫学センターには各都道府県市の地方衛生研究所(地研)から「病原体個票」と「集団発生病原体票」が報告されています。これには感染症発生動向調査の定点およびその他の医療機関、保健所等で採取された検体から検出された病原体の情報が含まれています。週別の報告数は、病原体が分離・検出された検体の採取日による週ごとの報告数です。地域別の報告数は、その地域に所在する地研からの総報告数を都道府県別に示しています。

(2014年1月16日現在報告分)

感染性胃腸炎関連ウイルス 2013/14シーズン

2013/14シーズン当初(2013年第36週/9月)からノロウイルス、サポウイルスなどの検出が報告されており、第46週(11/11-17)以降ノロウイルスの検出報告が増加している。

週別ノロウイルス、サポウイルス、ロタウイルス検出報告数、2013/14シーズン
(病原微生物検出情報：2014年1月16日現在報告数)

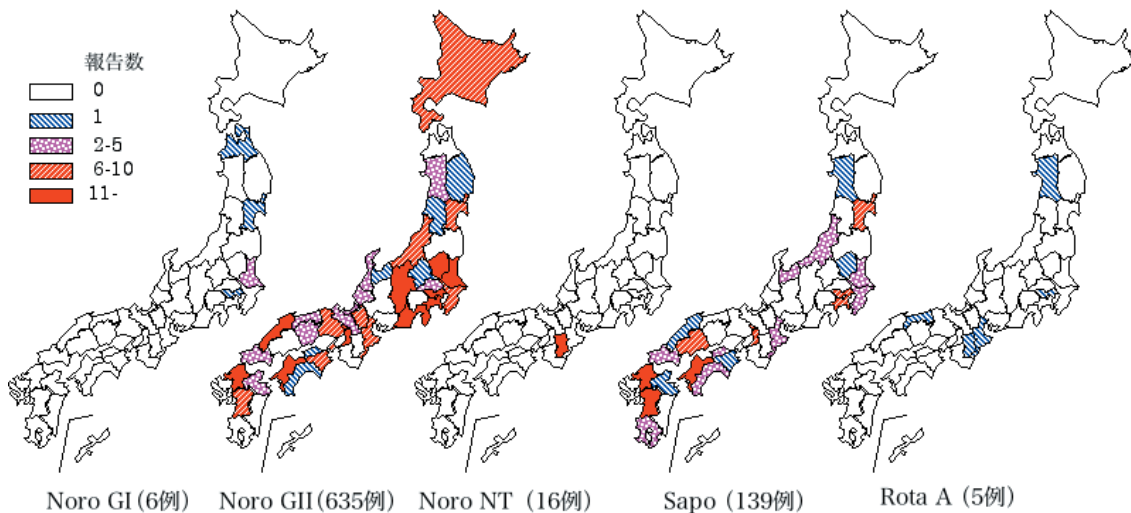


* 各都道府県市の地方衛生研究所からの検出報告を図に示した



病原体個票では2013年第36週(9/2-8)~2014年第2週(1/6-12)〔検体採取週〕までに、ノロウイルスgenogroup(G)IIが34都道府県から635例、ノロウイルスGIが4都県から6例、ノロウイルスgenogroup不明(NT)が奈良県から16例、サポウイルスが22都府県から139例、A群ロタウイルスが5都県から5例報告されている。この他に、アストロウイルスが5府県から11例報告されている。

都道府県別ノロウイルス、サポウイルス、ロタウイルス検出報告状況、2013/14シーズン
(病原微生物検出情報：2014年1月16日現在報告数)



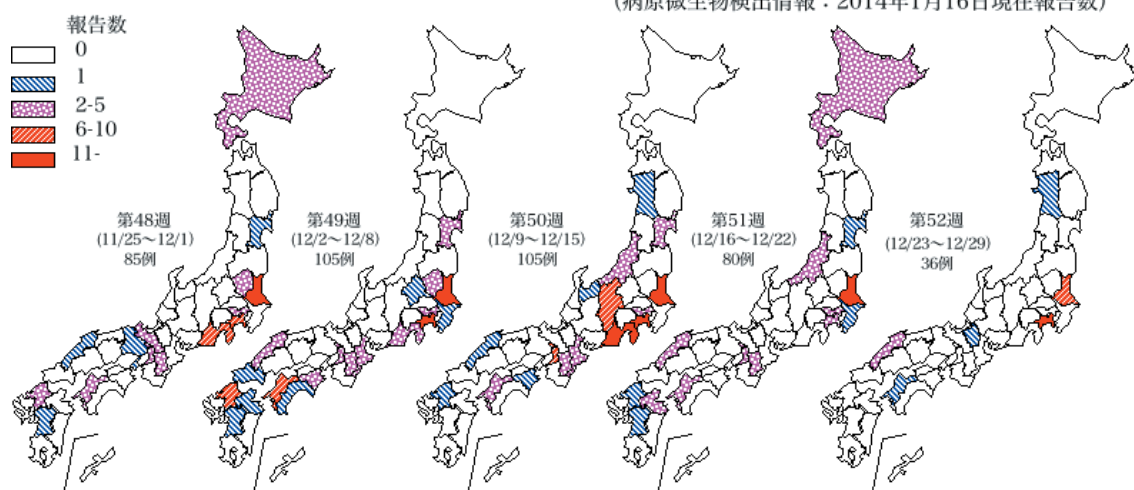
* 各都道府県市の地方衛生研究所からの検出報告を図に示した



2013年第48週(11/25-12/1)~第52週(12/23-29)の5週間では、ノロウイルスが27都道府県から411例(茨城県165例、神奈川県68例、静岡県23例、愛媛県19例、大阪府17例、東京都16例、福岡県14例、奈良県13例、北海道、島根県各10例など)、サポウイルスが17都府県から74例(愛媛県24例、神奈川県7例、東京都、熊本県各5例など)、A群ロタウイルスが4例(秋田県、東京都、三重県、奈良県から各1例)、アストロウイルスが5例(大阪府から4例、福岡県から1例)報告されている。

週別都道府県別ノロウイルス検出報告状況、2013年第48週~第52週

(病原微生物検出情報: 2014年1月16日現在報告数)



* 各都道府県市の地方衛生研究所からの検出報告を図に示した



上記ノロウイルスの報告には、飲食店、ホテル、保育所、幼稚園、小学校、老人施設、福祉・養護施設などにおける感染性胃腸炎の集団発生や、飲食店、ホテル、宴会場などにおける食中毒や有症苦情からの検出が含まれている。

ノロウイルス検出速報は <http://www.nih.go.jp/niid/ja/iasr-noro.html> を参照ください。



海外感染症情報

*関連の情報やさらに詳しい情報については、FORTHホームページ(<http://www.forth.go.jp/>)をご覧ください。

鳥インフルエンザA(H7N9)の発生状況について(更新3)

2014年1月10日、1月13日 WHO(GAR)

1月10日付けで公表された世界保健機関(WHO)の情報によりますと、香港の衛生防護センター(Centre for Health Protection)は、1月8日、鳥インフルエンザA(H7N9)ウイルスに感染した患者が新たに1人発生したとWHOに報告しました。

この患者は65歳の男性で基礎疾患(持病)がありました。1月3日に発症し、1月7日に胸部の感染症で病院に入院しましたが、同日中に集中治療室に移されました。1月8日に鳥インフルエンザA(H7N9)ウイルス陽性となりました。現在、隔離されており、容態は重篤です。この患者は、1月1日から2日まで、家族と広東省深圳(しんせん)市に渡航しており、1月1日に深圳市の生鮮食品を扱う市場を通りました。香港では、この患者は生鮮食品を扱う市場には入りませんでした。朝に市場入口を通り過ぎたかもしれません。

この患者の濃厚接触者は無症状で、患者と最後に接触してから10日間隔離されています。医療従事者、入院患者、関連する病院に訪問した人を含むその他の接触者の追跡調査が行われています。患者は香港の外で感染したと考えられています。調査が継続されています。

また、中国の国家衛生・計画出産委員会は、鳥インフルエンザA(H7N9)ウイルスに感染した患者が新たに1人発生したとWHOに報告しました。

患者は、浙江省嘉興市の51歳の女性です。2013年12月28日に発症し、2014年1月6日に病院に入院しました。現在、容態は重篤です。感染源は調査中です。

さらに、1月13日付けで公表された世界保健機関(WHO)の情報によりますと、中国の国家衛生・計画出産委員会は、鳥インフルエンザA(H7N9)ウイルスに感染した患者が新たに6人発生したとWHOに報告しました。このうち1人が死亡しました。

患者の詳細は下記の通りです。

- ・江蘇省の南京市の54歳の男性。2013年12月28日に発症し、1月5日に病院に入院しました。現在、容態は重篤です。
- ・浙江省嘉興市の79歳の女性で農業従事者。1月2日に発症し、1月5日に病院に入院しました。現在、容態は重篤です。この患者は、家きんとの接触歴がありました。
- ・浙江省寧波市の30歳の男性。1月2日に発症し、1月7日に病院に入院しました。現在、容態は重篤です。この患者は、家きんとの接触歴がありました。
- ・広東省仏山市の59歳の女性。2013年12月29日に発症し、1月2日に病院に入院しました。現在の症状は軽症です。
- ・広東省仏山市の42歳の女性。1月5日に発症し、1月9日に病院に入院しました。現在の症状は軽症です。この患者は、家きんの卸売業で働いていました。
- ・福建省泉州市の38歳の男性。1月3日に発症し、1月8日に病院に入院しました。この患者には基礎疾患(結核と塵肺)があり、1月10日に死亡しました。

感染源は調査中です。現時点では、人から人に感染が続いているという根拠はありません。

中国政府は、サーベイランス及び状況分析の強化、患者管理と治療の強化、市民とのリスクコミュニケーションや情報提供の実施、国際的な協力と情報交換の強化、科学的な研究の実施を含む、サーベイランスや感染制御対策を行っています。

WHOは、この事例に関して、入国時の特別なスクリーニングおよび渡航や貿易を制限することを推奨していません。

ナミビアにおけるコレラの発生状況について

2014年1月12日 WHO(AFRO)

世界保健機関(WHO)アフリカ地域事務局(AFRO)の情報によりますと、ナミビアのクネネ(Kunene)州オプウオ(Opuwo)では2013年11月16日からコレラの集団感染が報告されています。1月12日時点で316人の患者が報告されており、このうち11人が死亡しました(致死率は3.5%です)。10検体がコレラ菌(*Vibrio cholerae*)O1、血清型Ogawa陽性となりました。オプウオに隣接するルアカナ(Ruacana)でも2013年11月にコレラの集団感染が報告されました。

世界におけるインフルエンザの流行状況について

2014年1月13日 WHO

【要約】

- ・北米では、最近数週間でインフルエンザの活動性が急激に高まりました。インフルエンザA(H1N1)pdm09が優勢でした。
- ・中国におけるインフルエンザの活動性は高まっており、インフルエンザA(H1N1)pdm09、インフルエンザA(H3N2)、インフルエンザB型が伝播しています。
- ・その他の北半球は、南半球と同様に、インフルエンザの活動性は依然として低い水準でした。
- ・熱帯地域におけるインフルエンザの活動性は、国によって異なりました。
- ・FluNet(1月9日時点)によれば、第50週から第52週(2013年12月8日から12月28日)の間、99の国・地域にある国のインフルエンザ・センターやその他の国のインフルエンザ研究施設からデータが報告されました。WHO世界インフルエンザサーベイランス及び対応システム(GISRS)の検査施設では、88,471以上の検体を検査しました。インフルエンザが陽性となったのは17,640検体で、このうち15,233検体(86.4%)がインフルエンザA型で、2,406検体(13.6%)がインフルエンザB型でした。亜型が解析されたインフルエンザA型ウイルスのうち、6,889(67.2%)がインフルエンザA(H1N1)pdm09で、3,365検体(32.8%)がインフルエンザA(H3N2)でした。解析されたインフルエンザB型ウイルスのうち、352検体(81.1%)が山形系統で、82検体(18.9%)がビクトリア系統でした。
- ・鳥インフルエンザウイルスA(H7N9)に関する更新情報は、WHOのウェブサイトを参照してください。

http://www.who.int/influenza/human_animal_interface/influenza_h7n9/en/

【北半球の温帯地域】

・北米

カナダ、メキシコ、米国におけるインフルエンザの活動性は急激に高まり、主にインフルエンザA(H1N1)pdm09に関連していました。

カナダでは、インフルエンザ様疾患(ILI)の受診率、入院患者数、抗ウイルス薬の処方率は2013年の最後の2週間で急激に増加しました。今シーズンは、インフルエンザに関連した死亡者は17人と報告され、その多く(13人)はインフルエンザA(H1N1)pdm09に関連していました。

米国では、ILIで受診する外来患者の割合は4.3%で、国の閾値である2%を超えました。全10地域においてILIが地域の閾値に達したか、閾値を超えたと報告されました。しかし、2013年の最終週(第52週)の肺炎及びインフルエンザによって死亡した人の割合は6.5%であり、流行閾

値を下回っていました。第52週にインフルエンザに関連した小児の死亡者は2人と報告されました(今シーズンの累計死亡者数は6人です)。

カナダと米国では、インフルエンザA(H3N2)が優勢であった昨シーズンに比べ、65歳を超える成人における入院率と検査で確定診断されたインフルエンザ患者数は少数でした。

メキシコでは、急性呼吸器感染症(ARI)と肺炎の割合は増加し続けましたが、この時期に想定される水準の範囲内でした。ARIと肺炎の活動性は、主に北部の州で報告されました。

・ヨーロッパ

インフルエンザの活動性は、低い水準が続いていますが、インフルエンザの検出数は増加しました。インフルエンザA(H1N1)pdm09、インフルエンザA(H3N2)、インフルエンザB型の全3種類の型・亜型が検出されましたが、少数でした。重症急性呼吸器感染症(SARI)による入院患者数は、依然として低い水準でした。

・アフリカ北部、西アジア、中央アジア

アフリカ北部におけるインフルエンザの活動性は低い水準でしたが、トルコではインフルエンザA(H3N2)に関連したILIの活動性が高まりました。ヨルダンでも、インフルエンザA(H3N2)が検出されたと報告されました。

・東アジア

東アジアにおけるインフルエンザの活動性は高まり続けました。中国におけるインフルエンザの活動性は高く、増加しています。中国南部ではインフルエンザA(H3N2)が優勢で、中国北部ではインフルエンザA(H1N1)pdm09とインフルエンザB型が優勢でした。中国北部におけるILIの活動性は例年と同様ですが、中国南部における活動性は過去3シーズンに比べ、若干高まりました。韓国では、ILIの活動性は国の季節性の閾値を超え、主にインフルエンザB型が検出されました。

【熱帯地域】

・アメリカ大陸の熱帯地域

全体として、カリブ海諸国、中米、南米の熱帯地域におけるインフルエンザの活動性は低い水準でした。

・中部アフリカの熱帯地域

アフリカの熱帯地域では、中部と西部でインフルエンザの活動性が報告され、全3種類の型・亜型が検出されました。マダガスカルでは、インフルエンザA(H3N2)が検出されました。

・アジアの熱帯地域

南アジアにおけるインフルエンザの活動性は、全体的には減少傾向でした。しかし、イランでは、11月中旬以降、インフルエンザの検出数が増加したと報告されました。

東南アジアにおけるインフルエンザの活動性は国によって異なりましたが、全体的には少し低い水準でした。シンガポールではインフルエンザの検出数が増加しましたが、ARIの割合は国の閾値を下回っていました。

【南半球の温帯地域】

南半球では、インフルエンザシーズンは終わり、全指標がシーズンオフの水準です。

鳥インフルエンザA(H7N9)の発生状況について(更新4)

2014年1月14日 WHO(GAR)

1月14日付けで公表された世界保健機関(WHO)の情報によりますと、中国の国家衛生・計画出産委員会は、鳥インフルエンザA(H7N9)ウイルスに感染した患者が新たに5人発生したとWHOに報告しました。このうち1人が死亡しました。

患者の詳細は下記の通りです。

- ・上海市の58歳の女性。1月1日に発症し、1月8日に病院に入院しました。現在、容態は重篤です。この患者は、家さんとの接触歴がありました。
- ・上海市の56歳の男性。1月6日に発症し、1月9日に病院に入院しました。現在、容態は重篤です。この患者は、家さんとの接触歴がありました。
- ・浙江省諸暨(しよき)市の75歳の女性。1月1日に発症し、1月5日に病院に入院しましたが、1月9日に死亡しました。この患者は、家さんとの接触歴がありました。
- ・広東省広州市の29歳の男性。1月3日に発症し、1月9日に病院に入院しました。現在、容態は重篤です。この患者は、家さんを扱う市場の近くで働いていました。
- ・広東省深圳(しんせん)市の76歳の男性。1月3日に発症し、1月9日に病院に入院しました。現在、容態は安定しています。この患者は、家さんとの接触歴がありませんでした。

感染源は調査中です。現時点では、人から人に感染が続いているという根拠はありません。

中国政府は、サーベイランス及び状況分析の強化、患者管理と治療の強化、市民とのリスクコミュニケーションや情報提供の実施、国際的な協力と情報交換の強化、科学的な研究の実施を含む、サーベイランスや感染制御対策を行っています。

WHOは、この事例に関して、入国時の特別なスクリーニングおよび渡航や貿易を制限することを推奨していません。

鳥インフルエンザA(H7N9)の発生状況について(更新5)

2014年1月15日 WHO(GAR)

1月15日付けで公表された世界保健機関(WHO)の情報によりますと、中国の国家衛生・計画出産委員会は、1月13日、鳥インフルエンザA(H7N9)ウイルスに感染した患者が新たに6人発生したとWHOに報告しました。また、以前に報告された患者のうち1人が死亡しました。

患者の詳細は下記の通りです。

- ・浙江省寧波市の34歳の男性。1月1日に発症し、1月10日に病院に入院しました。現在、容態は重篤です。この患者は、家さんとの接触歴がありました。
- ・浙江省義烏市の78歳の男性。1月3日に発症し、同日に病院に入院しました。1月9日に別の病院に転院しました。現在、容態は重篤です。この患者は、家さんとの接触歴がありました。
- ・浙江省寧波市の59歳の女性。1月5日に発症し、1月9日に病院に入院しました。現在、容態は重篤です。この患者は、家さんとの接触歴がありました。
- ・広東省仏山市の46歳の男性。1月6日に発症し、1月9日に病院に入院しました。現在、容態は重篤です。この患者は、家さんとの接触歴がありました。

- ・浙江省寧波市の41歳の女性。1月7日に発症し、1月11日に病院に入院しました。現在、容態は重篤です。この患者は、家きんととの接触歴がありました。
- ・広東省仏山市の28歳の女性。1月8日に発症し、1月12日に病院に入院しました。症状は軽症です。この患者は家きんの販売業に従事していました。

また、以前に香港の衛生防護センター(Centre for Health Protection)から報告された65歳の男性は1月13日に死亡しました。

感染源は調査中です。現時点では、人から人に感染が続いているという根拠はありません。

中国政府は、サーベイランス及び状況分析の強化、患者管理と治療の強化、市民とのリスクコミュニケーションや情報提供の実施、国際的な協力と情報交換の強化、科学的な研究の実施を含む、サーベイランスや感染制御対策を行っています。

WHOは、この事例に関して、入国時の特別なスクリーニングおよび渡航や貿易を制限することを推奨していません。

鳥インフルエンザA(H7N9)の発生状況について(更新6)

2014年1月16日 WHO(GAR)

1月16日付けで公表された世界保健機関(WHO)の情報によりますと、中国の国家衛生・計画出生委員会、1月14日、鳥インフルエンザA(H7N9)ウイルスに感染した患者が新たに3人発生したとWHOに報告しました。

患者の詳細は下記の通りです。

- ・浙江省杭州市の29歳の男性。1月2日に発症し、1月12日に病院に入院しました。現在、容態は重篤です。
- ・浙江省杭州市の58歳の男性。1月6日に発症し、1月12日に病院に入院しました。現在、容態は重篤です。この患者は、家きんととの接触歴がありました。
- ・福建省晋江市の50歳の男性。1月5日に発症し、1月11日に病院に入院しました。現在、容態は重篤です。この患者は、家きんととの接触歴がありました。

感染源は調査中です。現時点では、人から人に感染が続いているという根拠はありません。

中国政府は、サーベイランス及び状況分析の強化、患者管理と治療の強化、市民とのリスクコミュニケーションや情報提供の実施、国際的な協力と情報交換の強化、科学的な研究の実施を行っています。

WHOは、この事例に関して、入国時の特別なスクリーニングおよび渡航や貿易を制限することを推奨していません。

南太平洋におけるデング熱の流行状況について

2014年1月16日 WHO(WPRO)

1月16日付けで公表された世界保健機関(WHO)西太平洋地域事務局(WPRO)の情報によりますと、南太平洋では、約20年ぶりにデングウイルス3型が発生しています。フィジー、フランス領ポリネシア、キリバスなどの多くの地域では、今後数か月間で患者数が増加すると予想されています。一方、ソロモン諸島における大規模な集団感染は徐々に収まっています。現在、患者が発生している地域の保健省は、市民に対するデング熱の予防方法の普及・啓発や、医療従事者に対するデング熱の症状を認識し対応するための技術の更新に、積極的に取り組んでいます。

デング熱を起こすデングウイルスには4種類の血清型があります。1種類の血清型に感染すると、その血清型に対する免疫は一生続きますが、他の3種類の血清型に対する免疫はありません。また、特定の血清型に感染していない小児が生まれ、感染しやすい集団となります。15年から20年もの間、南太平洋では発生していなかった血清型に感染しやすい人口の割合が一定数を超えているようで、この血清型が再度流行することは珍しいことではありません。

鳥インフルエンザA(H7N9)の発生状況について(更新7)

2014年1月17日 WHO(GAR)

1月17日付けで公表された世界保健機関(WHO)の情報によりますと、中国の国家衛生・計画出産委員会は、1月15日、鳥インフルエンザA(H7N9)ウイルスに感染した患者が新たに4人発生したとWHOに報告しました。

患者の詳細は下記の通りです。

- ・上海市の35歳の男性。1月1日に発症し、1月12日に病院に入院しました。現在、容態は重篤です。この患者は、家きんとの接触歴がありました。
- ・浙江省杭州市の41歳の男性。1月5日に発症し、1月9日に病院に入院しました。1月12日に別の病院に転院しました。現在、容態は重篤です。
- ・広東省仏山市の48歳の男性。1月2日に発症し、1月12日に病院に入院しました。現在、容態は重篤です。
- ・広東省東莞市の55歳の男性。1月1日に発症し、1月9日に病院に入院しました。現在、容態は重篤です。この患者は、家きんとの接触歴がありました。

感染源は調査中です。現時点では、人から人に感染が続いているという根拠はありません。

中国政府は、サーベイランス及び状況分析の強化、患者管理と治療の強化、市民とのリスクコミュニケーションや情報提供の実施、国際的な協力と情報交換の強化、科学的な研究の実施を行っています。

WHOは、この事例に関して、入国時の特別なスクリーニングおよび渡航や貿易を制限することを推奨していません。



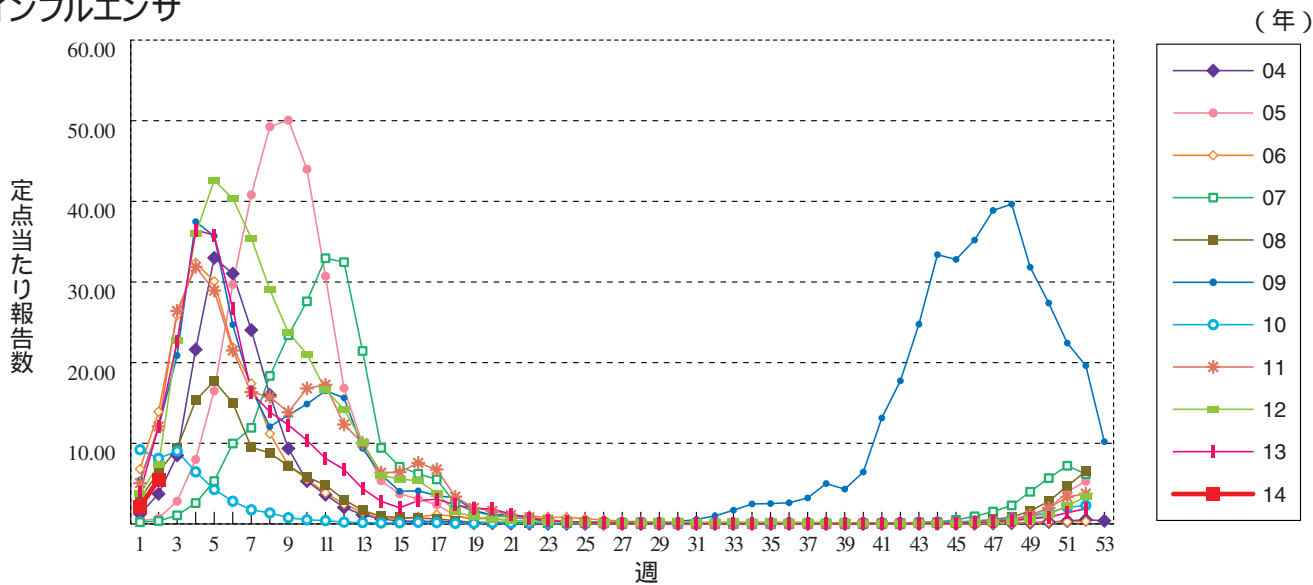
感染症の話

今週はお休みさせていただきます。
「感染症の話」過去の掲載分については
<http://www.nih.go.jp/niid/ja/encyclopedia.html>
でご覧いただけます。

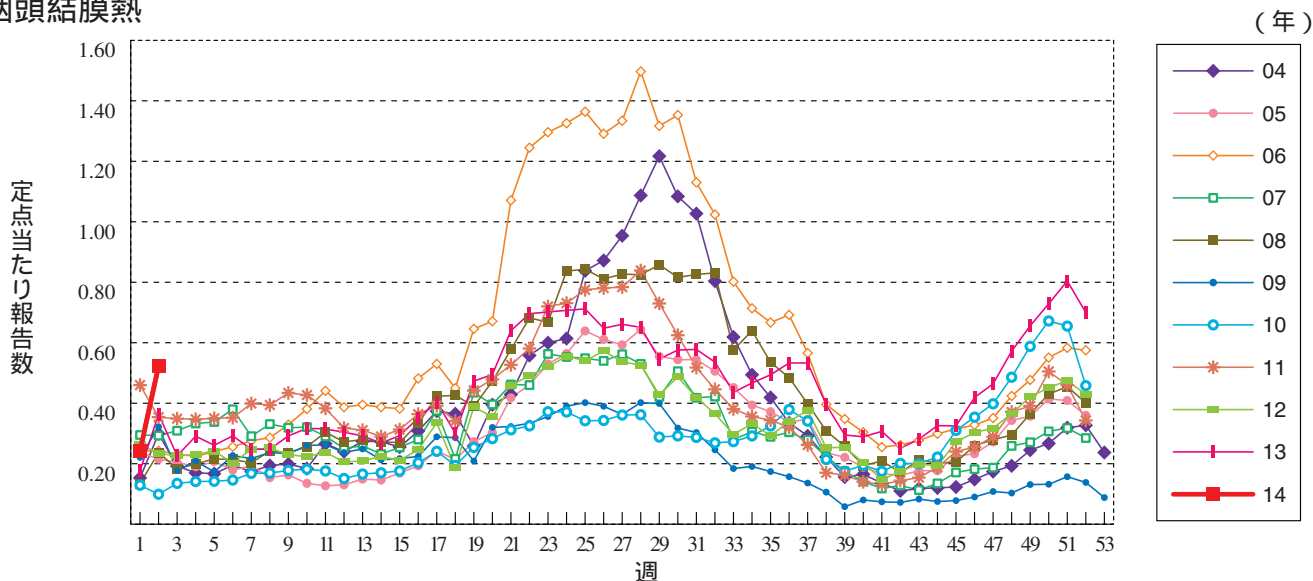


グラフ総覧(2週)

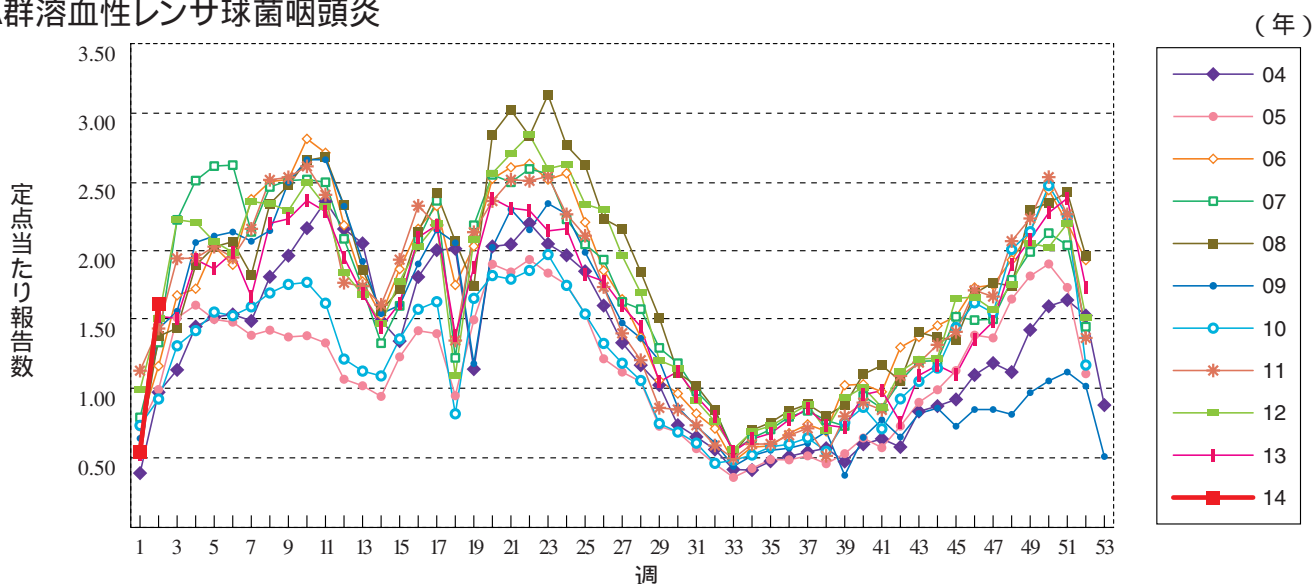
インフルエンザ



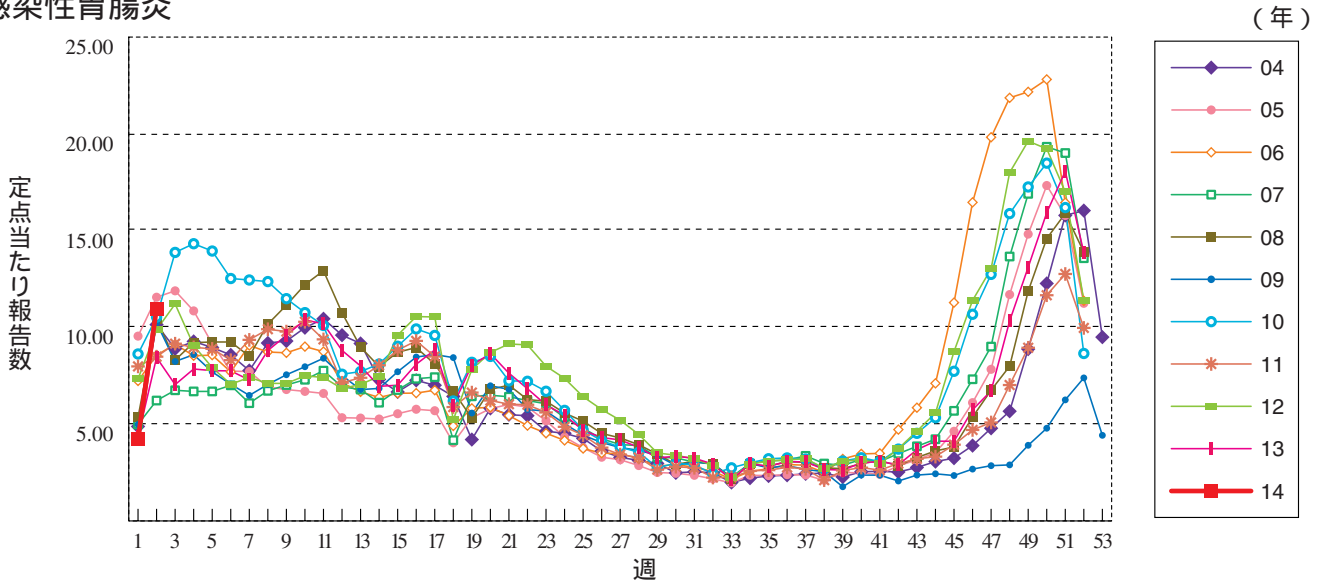
咽頭結膜熱



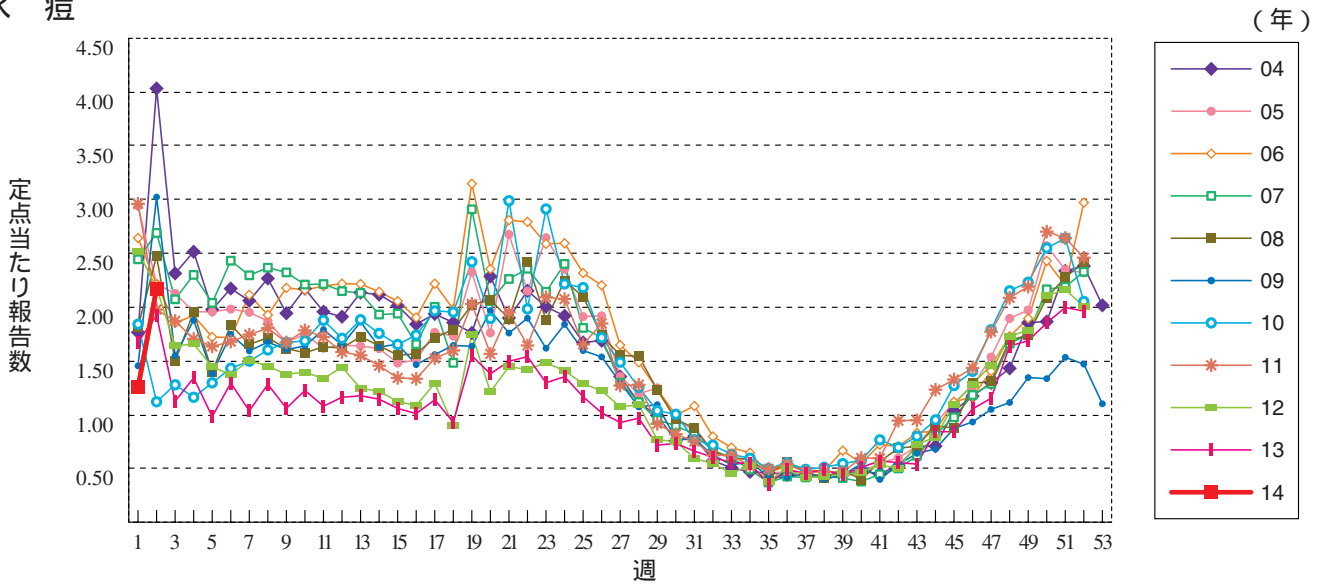
A群溶血性レンサ球菌咽頭炎



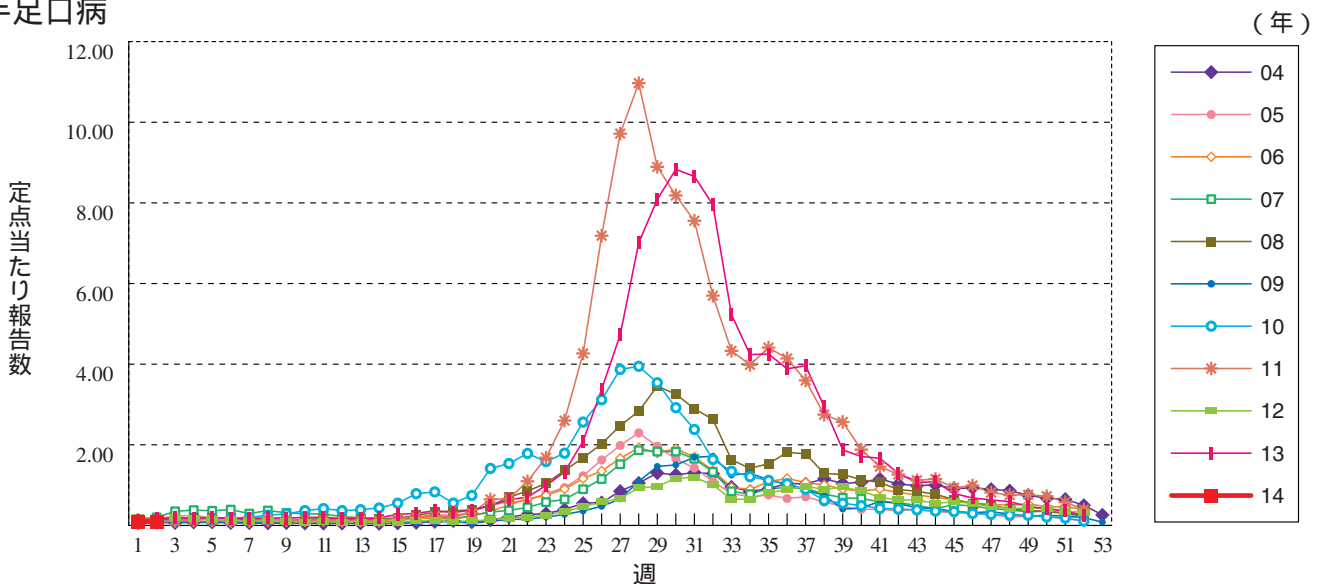
感染性胃腸炎



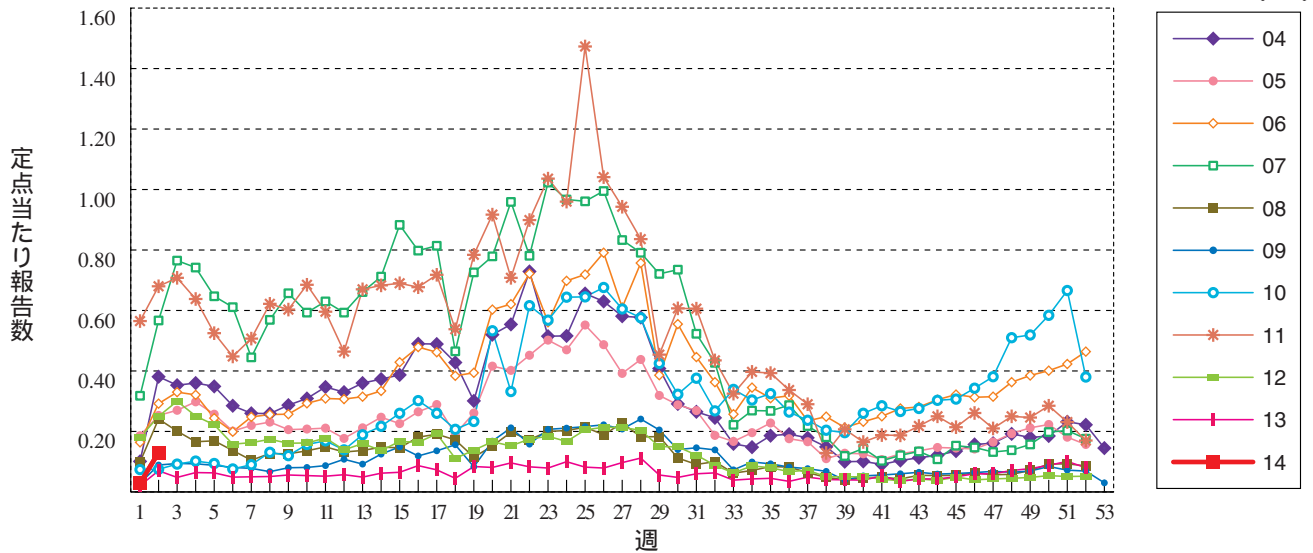
水痘



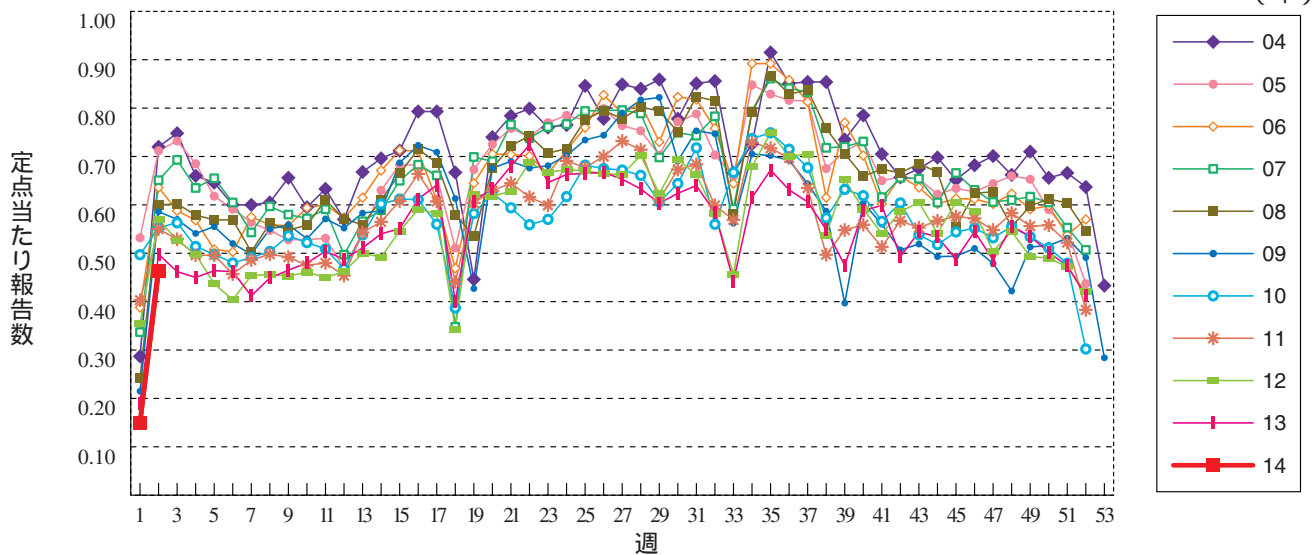
手足口病



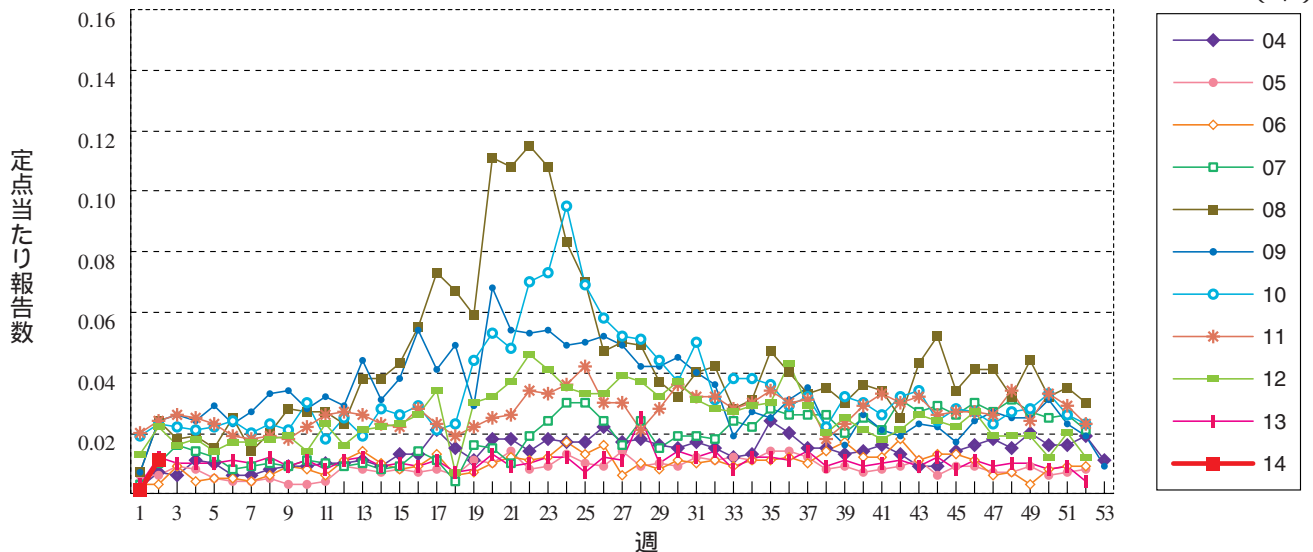
伝染性紅斑



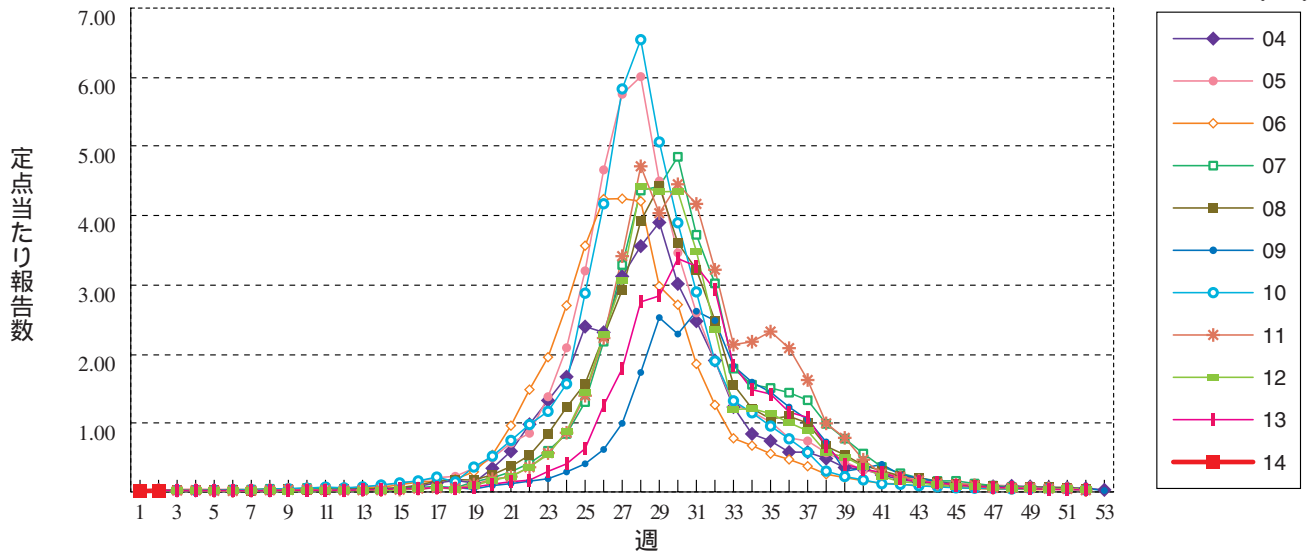
突発性発しん



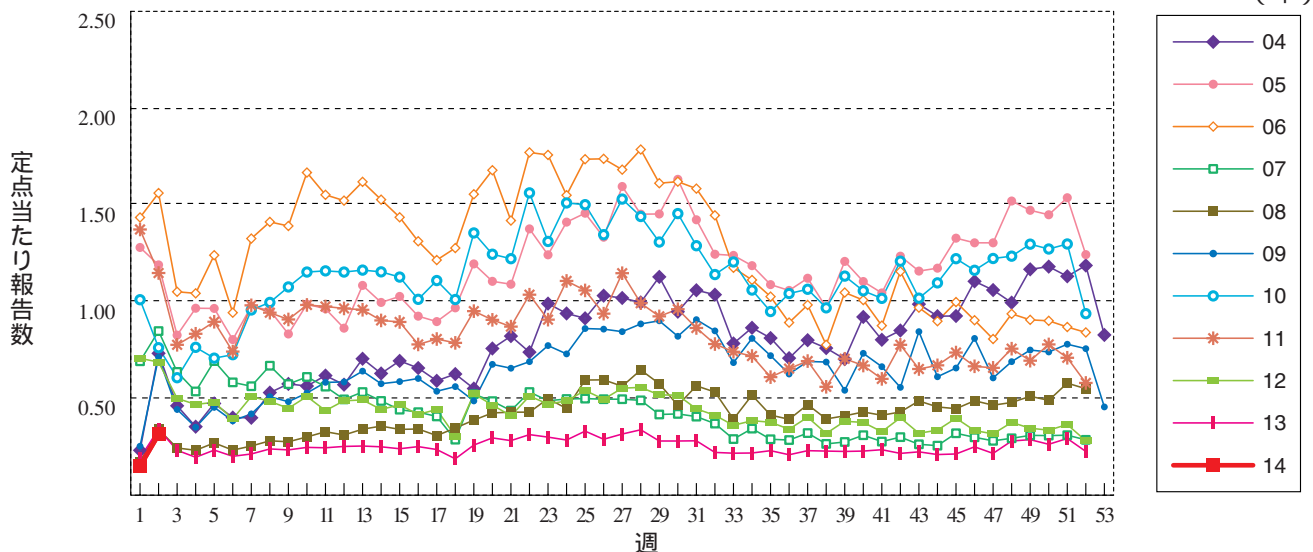
百日咳



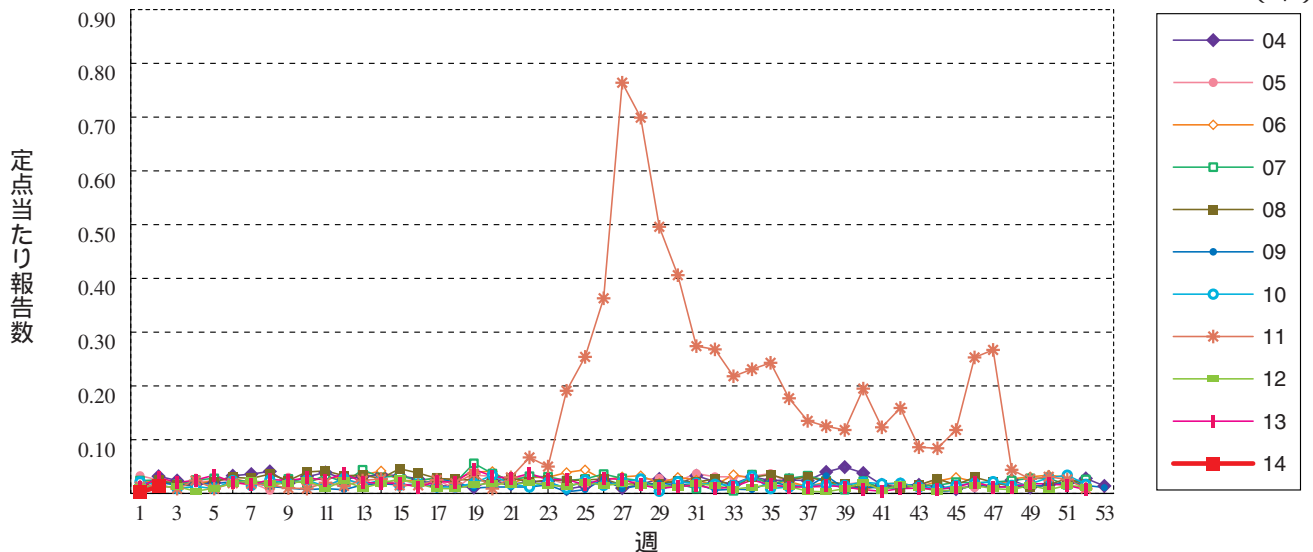
ヘルパンギーナ



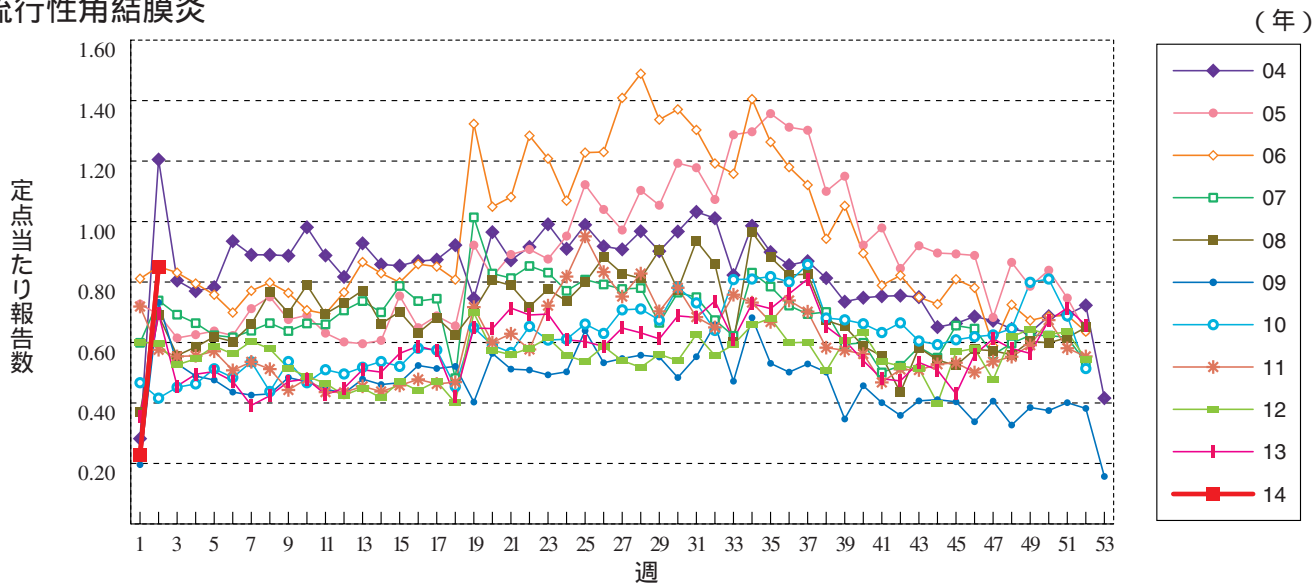
流行性耳下腺炎



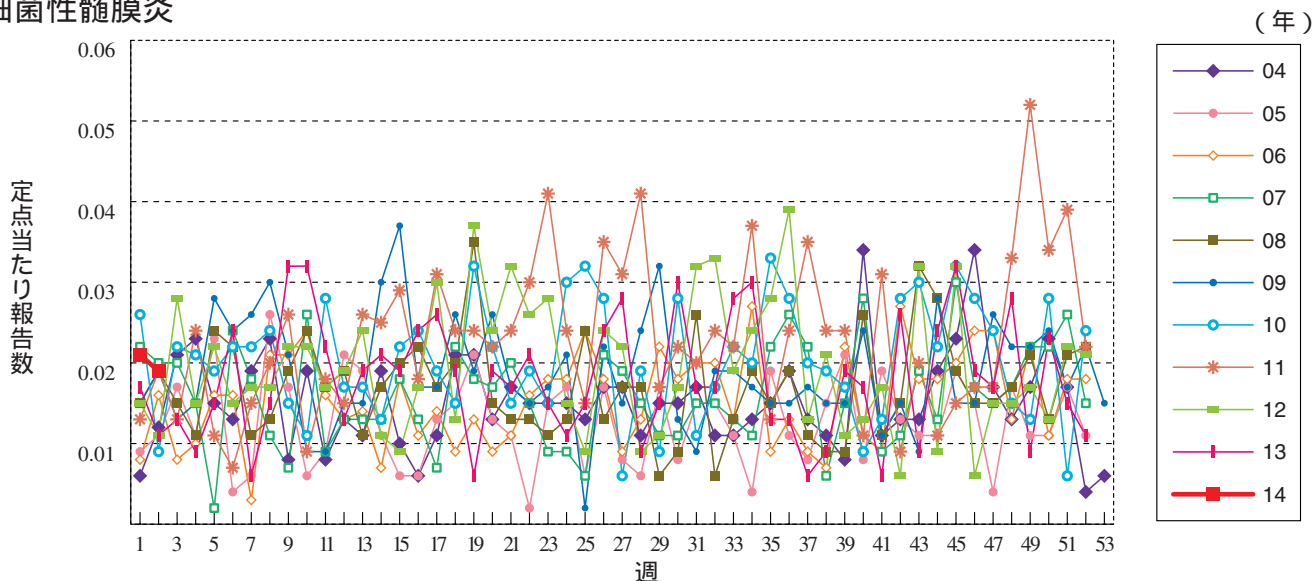
急性出血性結膜炎



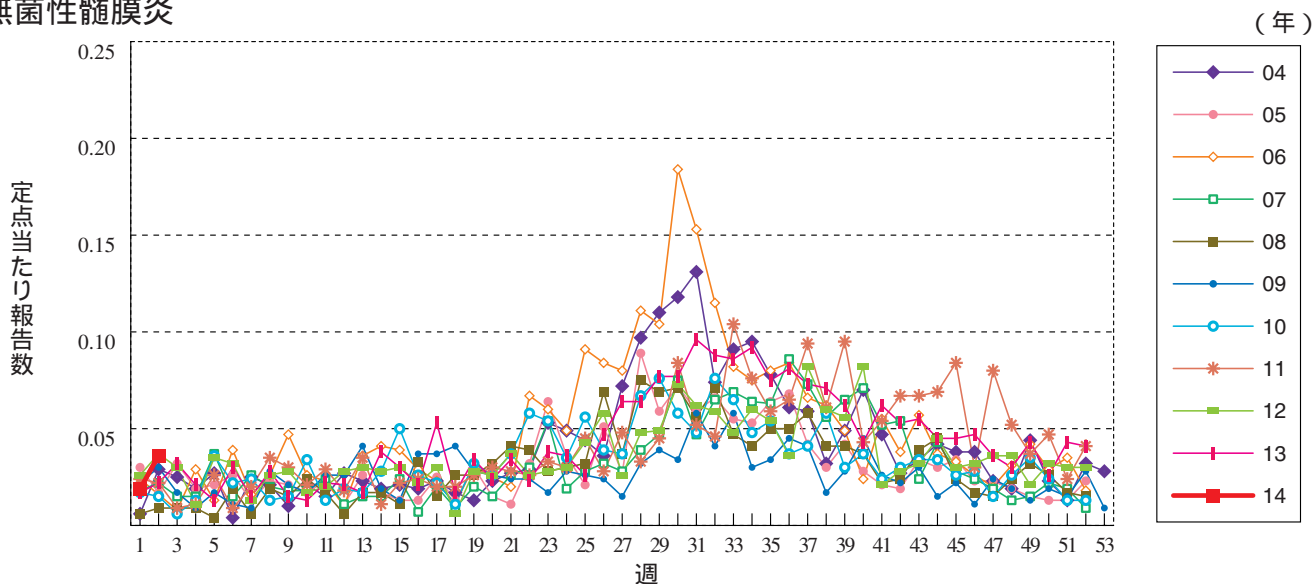
流行性角結膜炎



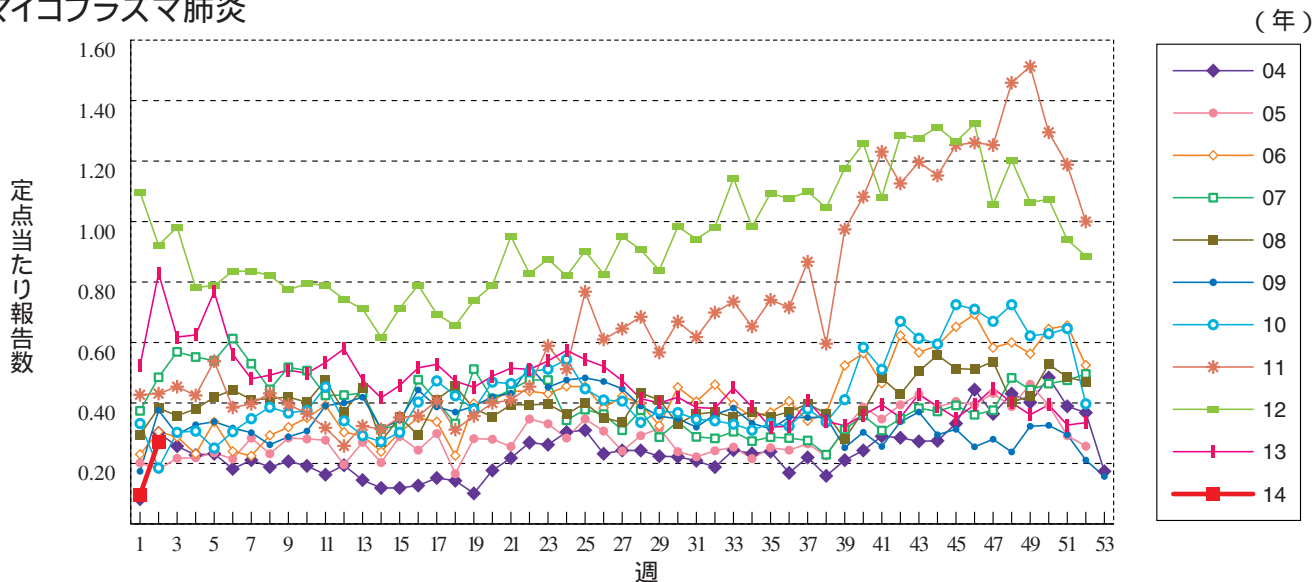
細菌性髄膜炎



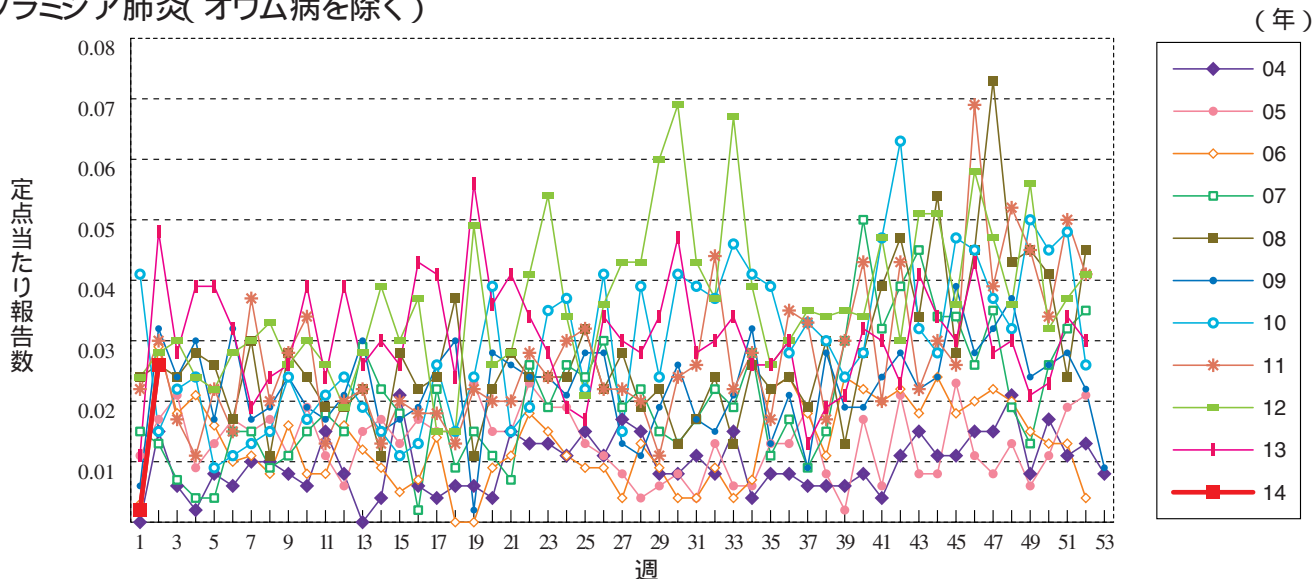
無菌性髄膜炎



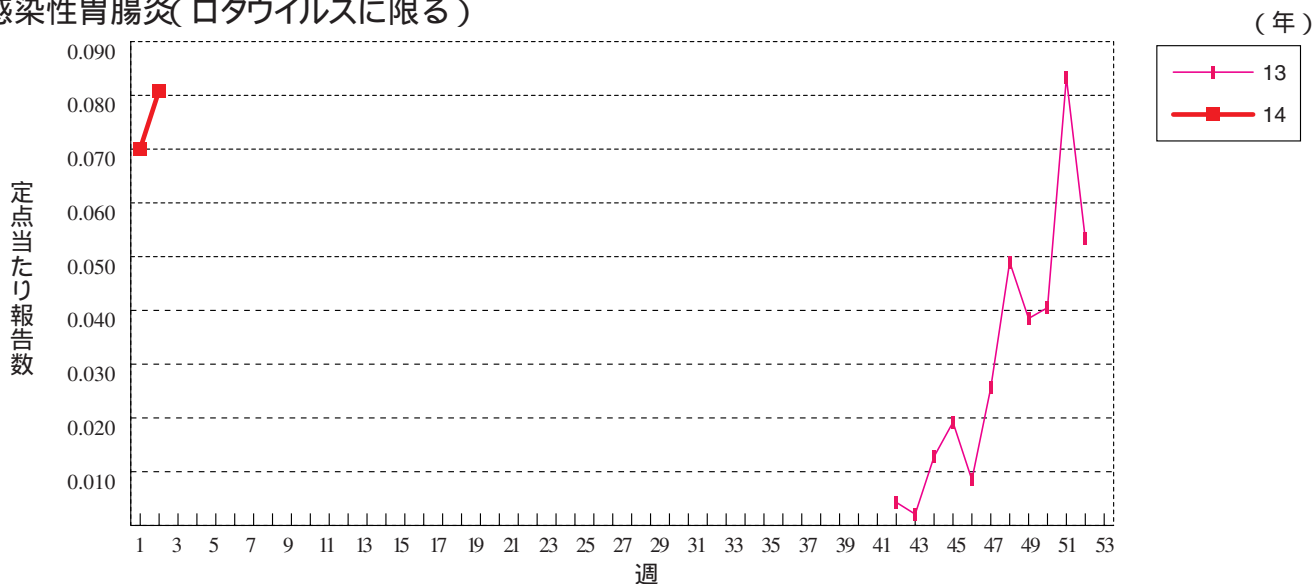
マイコプラズマ肺炎



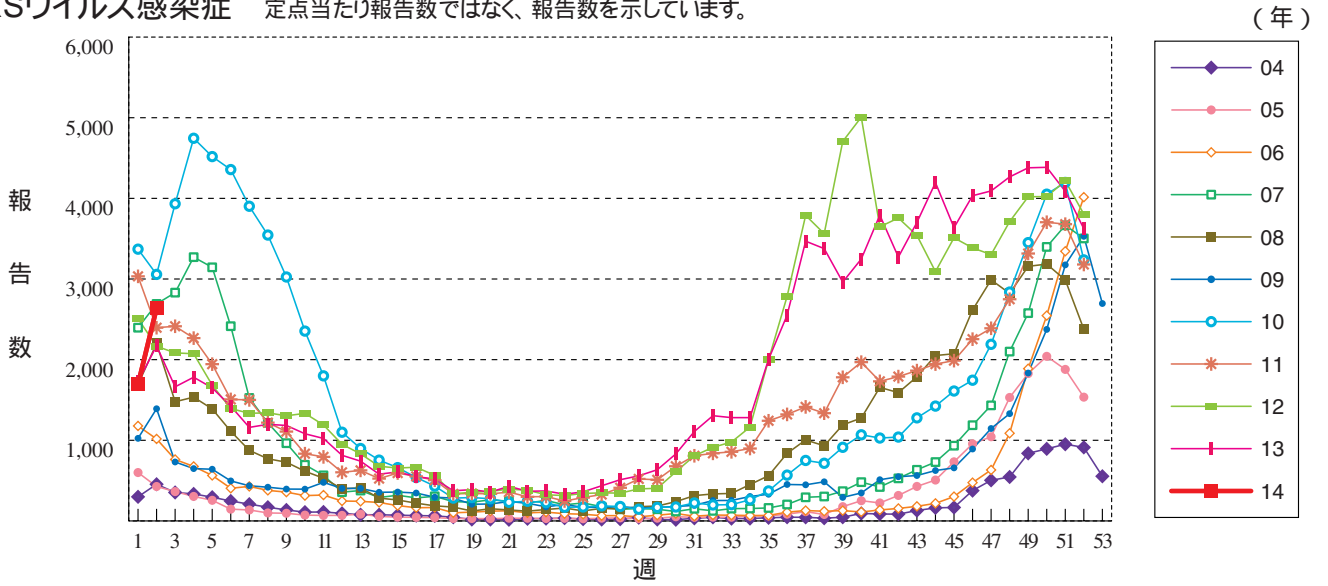
クラミジア肺炎(オウム病を除く)



感染性胃腸炎(ロタウイルスに限る)



RSウイルス感染症 定点当たり報告数ではなく、報告数を示しています。





1週 of データ

注) 表中の報告数は1月9日集計分であり、その後の報告は次週以降の累積に反映されます。
 新型インフルエンザは掲載していません。

報告数・累積報告数、疾病・都道府県別

2014年1週

	エボラ出血熱		クリミア・コンゴ出血熱		痘 そう		南米出血熱		ペスト		マールブルグ病		ラッサ熱		急性灰白髄炎		結 核	
	報告数	累積	報告数	累積	報告数	累積	報告数	累積	報告数	累積	報告数	累積	報告数	累積	報告数	累積	報告数	累積
総 数	-	-	-	-	-	-	-	-	-	-	-	-	-	-	-	-	35	35
北海道	-	-	-	-	-	-	-	-	-	-	-	-	-	-	-	-	1	1
青森県	-	-	-	-	-	-	-	-	-	-	-	-	-	-	-	-	-	-
岩手県	-	-	-	-	-	-	-	-	-	-	-	-	-	-	-	-	-	-
宮城県	-	-	-	-	-	-	-	-	-	-	-	-	-	-	-	-	-	-
秋田県	-	-	-	-	-	-	-	-	-	-	-	-	-	-	-	-	1	1
山形県	-	-	-	-	-	-	-	-	-	-	-	-	-	-	-	-	1	1
福島県	-	-	-	-	-	-	-	-	-	-	-	-	-	-	-	-	-	-
茨城県	-	-	-	-	-	-	-	-	-	-	-	-	-	-	-	-	1	1
栃木県	-	-	-	-	-	-	-	-	-	-	-	-	-	-	-	-	-	-
群馬県	-	-	-	-	-	-	-	-	-	-	-	-	-	-	-	-	1	1
埼玉県	-	-	-	-	-	-	-	-	-	-	-	-	-	-	-	-	1	1
千葉県	-	-	-	-	-	-	-	-	-	-	-	-	-	-	-	-	2	2
東京都	-	-	-	-	-	-	-	-	-	-	-	-	-	-	-	-	1	1
神奈川県	-	-	-	-	-	-	-	-	-	-	-	-	-	-	-	-	1	1
新潟県	-	-	-	-	-	-	-	-	-	-	-	-	-	-	-	-	1	1
富山県	-	-	-	-	-	-	-	-	-	-	-	-	-	-	-	-	-	-
石川県	-	-	-	-	-	-	-	-	-	-	-	-	-	-	-	-	-	-
福井県	-	-	-	-	-	-	-	-	-	-	-	-	-	-	-	-	-	-
山梨県	-	-	-	-	-	-	-	-	-	-	-	-	-	-	-	-	-	-
長野県	-	-	-	-	-	-	-	-	-	-	-	-	-	-	-	-	1	1
岐阜県	-	-	-	-	-	-	-	-	-	-	-	-	-	-	-	-	2	2
静岡県	-	-	-	-	-	-	-	-	-	-	-	-	-	-	-	-	-	-
愛知県	-	-	-	-	-	-	-	-	-	-	-	-	-	-	-	-	5	5
三重県	-	-	-	-	-	-	-	-	-	-	-	-	-	-	-	-	-	-
滋賀県	-	-	-	-	-	-	-	-	-	-	-	-	-	-	-	-	-	-
京都府	-	-	-	-	-	-	-	-	-	-	-	-	-	-	-	-	-	-
大阪府	-	-	-	-	-	-	-	-	-	-	-	-	-	-	-	-	3	3
兵庫県	-	-	-	-	-	-	-	-	-	-	-	-	-	-	-	-	3	3
奈良県	-	-	-	-	-	-	-	-	-	-	-	-	-	-	-	-	2	2
和歌山県	-	-	-	-	-	-	-	-	-	-	-	-	-	-	-	-	-	-
鳥取県	-	-	-	-	-	-	-	-	-	-	-	-	-	-	-	-	-	-
島根県	-	-	-	-	-	-	-	-	-	-	-	-	-	-	-	-	1	1
岡山県	-	-	-	-	-	-	-	-	-	-	-	-	-	-	-	-	2	2
広島県	-	-	-	-	-	-	-	-	-	-	-	-	-	-	-	-	-	-
山口県	-	-	-	-	-	-	-	-	-	-	-	-	-	-	-	-	1	1
徳島県	-	-	-	-	-	-	-	-	-	-	-	-	-	-	-	-	-	-
香川県	-	-	-	-	-	-	-	-	-	-	-	-	-	-	-	-	1	1
愛媛県	-	-	-	-	-	-	-	-	-	-	-	-	-	-	-	-	-	-
高知県	-	-	-	-	-	-	-	-	-	-	-	-	-	-	-	-	-	-
福岡県	-	-	-	-	-	-	-	-	-	-	-	-	-	-	-	-	1	1
佐賀県	-	-	-	-	-	-	-	-	-	-	-	-	-	-	-	-	-	-
長崎県	-	-	-	-	-	-	-	-	-	-	-	-	-	-	-	-	1	1
熊本県	-	-	-	-	-	-	-	-	-	-	-	-	-	-	-	-	-	-
大分県	-	-	-	-	-	-	-	-	-	-	-	-	-	-	-	-	-	-
宮崎県	-	-	-	-	-	-	-	-	-	-	-	-	-	-	-	-	-	-
鹿児島県	-	-	-	-	-	-	-	-	-	-	-	-	-	-	-	-	1	1
沖縄県	-	-	-	-	-	-	-	-	-	-	-	-	-	-	-	-	-	-

*病原体がSARSコロナウイルスであるものに限る。

報告数・累積報告数、疾病・都道府県別

2014年1週

	ジフテリア		重症急性 呼吸器症候群*		鳥インフル エンザ(H5N1)		コレラ		細菌性赤痢		腸管出血性 大腸菌感染症		腸チフス		パラチフス		E型肝炎	
	報告数	累積	報告数	累積	報告数	累積	報告数	累積	報告数	累積	報告数	累積	報告数	累積	報告数	累積	報告数	累積
総 数	-	-	-	-	-	-	-	-	-	-	2	2	-	-	-	-	-	-
北海道	-	-	-	-	-	-	-	-	-	-	1	1	-	-	-	-	-	-
青森県	-	-	-	-	-	-	-	-	-	-	-	-	-	-	-	-	-	-
岩手県	-	-	-	-	-	-	-	-	-	-	-	-	-	-	-	-	-	-
宮城県	-	-	-	-	-	-	-	-	-	-	-	-	-	-	-	-	-	-
秋田県	-	-	-	-	-	-	-	-	-	-	-	-	-	-	-	-	-	-
山形県	-	-	-	-	-	-	-	-	-	-	-	-	-	-	-	-	-	-
福島県	-	-	-	-	-	-	-	-	-	-	-	-	-	-	-	-	-	-
茨城県	-	-	-	-	-	-	-	-	-	-	-	-	-	-	-	-	-	-
栃木県	-	-	-	-	-	-	-	-	-	-	-	-	-	-	-	-	-	-
群馬県	-	-	-	-	-	-	-	-	-	-	-	-	-	-	-	-	-	-
埼玉県	-	-	-	-	-	-	-	-	-	-	-	-	-	-	-	-	-	-
千葉県	-	-	-	-	-	-	-	-	-	-	-	-	-	-	-	-	-	-
東京都	-	-	-	-	-	-	-	-	-	-	-	-	-	-	-	-	-	-
神奈川県	-	-	-	-	-	-	-	-	-	-	-	-	-	-	-	-	-	-
新潟県	-	-	-	-	-	-	-	-	-	-	-	-	-	-	-	-	-	-
富山県	-	-	-	-	-	-	-	-	-	-	-	-	-	-	-	-	-	-
石川県	-	-	-	-	-	-	-	-	-	-	-	-	-	-	-	-	-	-
福井県	-	-	-	-	-	-	-	-	-	-	-	-	-	-	-	-	-	-
山梨県	-	-	-	-	-	-	-	-	-	-	-	-	-	-	-	-	-	-
長野県	-	-	-	-	-	-	-	-	-	-	-	-	-	-	-	-	-	-
岐阜県	-	-	-	-	-	-	-	-	-	-	-	-	-	-	-	-	-	-
静岡県	-	-	-	-	-	-	-	-	-	-	-	-	-	-	-	-	-	-
愛知県	-	-	-	-	-	-	-	-	-	-	-	-	-	-	-	-	-	-
三重県	-	-	-	-	-	-	-	-	-	-	-	-	-	-	-	-	-	-
滋賀県	-	-	-	-	-	-	-	-	-	-	-	-	-	-	-	-	-	-
京都府	-	-	-	-	-	-	-	-	-	-	-	-	-	-	-	-	-	-
大阪府	-	-	-	-	-	-	-	-	-	-	1	1	-	-	-	-	-	-
兵庫県	-	-	-	-	-	-	-	-	-	-	-	-	-	-	-	-	-	-
奈良県	-	-	-	-	-	-	-	-	-	-	-	-	-	-	-	-	-	-
和歌山県	-	-	-	-	-	-	-	-	-	-	-	-	-	-	-	-	-	-
鳥取県	-	-	-	-	-	-	-	-	-	-	-	-	-	-	-	-	-	-
島根県	-	-	-	-	-	-	-	-	-	-	-	-	-	-	-	-	-	-
岡山県	-	-	-	-	-	-	-	-	-	-	-	-	-	-	-	-	-	-
広島県	-	-	-	-	-	-	-	-	-	-	-	-	-	-	-	-	-	-
山口県	-	-	-	-	-	-	-	-	-	-	-	-	-	-	-	-	-	-
徳島県	-	-	-	-	-	-	-	-	-	-	-	-	-	-	-	-	-	-
香川県	-	-	-	-	-	-	-	-	-	-	-	-	-	-	-	-	-	-
愛媛県	-	-	-	-	-	-	-	-	-	-	-	-	-	-	-	-	-	-
高知県	-	-	-	-	-	-	-	-	-	-	-	-	-	-	-	-	-	-
福岡県	-	-	-	-	-	-	-	-	-	-	-	-	-	-	-	-	-	-
佐賀県	-	-	-	-	-	-	-	-	-	-	-	-	-	-	-	-	-	-
長崎県	-	-	-	-	-	-	-	-	-	-	-	-	-	-	-	-	-	-
熊本県	-	-	-	-	-	-	-	-	-	-	-	-	-	-	-	-	-	-
大分県	-	-	-	-	-	-	-	-	-	-	-	-	-	-	-	-	-	-
宮崎県	-	-	-	-	-	-	-	-	-	-	-	-	-	-	-	-	-	-
鹿児島県	-	-	-	-	-	-	-	-	-	-	-	-	-	-	-	-	-	-
沖縄県	-	-	-	-	-	-	-	-	-	-	-	-	-	-	-	-	-	-

報告数・累積報告数, 疾病・都道府県別

2014年1週

	ウエストナイル熱		A型肝炎		エキノコックス症		黄熱		オウム病		オムスク出血熱		回帰熱		キャサナル森林病		Q熱	
	報告数	累積	報告数	累積	報告数	累積	報告数	累積	報告数	累積	報告数	累積	報告数	累積	報告数	累積	報告数	累積
総数	-	-	-	-	-	-	-	-	-	-	-	-	-	-	-	-	-	-
北海道	-	-	-	-	-	-	-	-	-	-	-	-	-	-	-	-	-	-
青森県	-	-	-	-	-	-	-	-	-	-	-	-	-	-	-	-	-	-
岩手県	-	-	-	-	-	-	-	-	-	-	-	-	-	-	-	-	-	-
宮城県	-	-	-	-	-	-	-	-	-	-	-	-	-	-	-	-	-	-
秋田県	-	-	-	-	-	-	-	-	-	-	-	-	-	-	-	-	-	-
山形県	-	-	-	-	-	-	-	-	-	-	-	-	-	-	-	-	-	-
福島県	-	-	-	-	-	-	-	-	-	-	-	-	-	-	-	-	-	-
茨城県	-	-	-	-	-	-	-	-	-	-	-	-	-	-	-	-	-	-
栃木県	-	-	-	-	-	-	-	-	-	-	-	-	-	-	-	-	-	-
群馬県	-	-	-	-	-	-	-	-	-	-	-	-	-	-	-	-	-	-
埼玉県	-	-	-	-	-	-	-	-	-	-	-	-	-	-	-	-	-	-
千葉県	-	-	-	-	-	-	-	-	-	-	-	-	-	-	-	-	-	-
東京都	-	-	-	-	-	-	-	-	-	-	-	-	-	-	-	-	-	-
神奈川県	-	-	-	-	-	-	-	-	-	-	-	-	-	-	-	-	-	-
新潟県	-	-	-	-	-	-	-	-	-	-	-	-	-	-	-	-	-	-
富山県	-	-	-	-	-	-	-	-	-	-	-	-	-	-	-	-	-	-
石川県	-	-	-	-	-	-	-	-	-	-	-	-	-	-	-	-	-	-
福井県	-	-	-	-	-	-	-	-	-	-	-	-	-	-	-	-	-	-
山梨県	-	-	-	-	-	-	-	-	-	-	-	-	-	-	-	-	-	-
長野県	-	-	-	-	-	-	-	-	-	-	-	-	-	-	-	-	-	-
岐阜県	-	-	-	-	-	-	-	-	-	-	-	-	-	-	-	-	-	-
静岡県	-	-	-	-	-	-	-	-	-	-	-	-	-	-	-	-	-	-
愛知県	-	-	-	-	-	-	-	-	-	-	-	-	-	-	-	-	-	-
三重県	-	-	-	-	-	-	-	-	-	-	-	-	-	-	-	-	-	-
滋賀県	-	-	-	-	-	-	-	-	-	-	-	-	-	-	-	-	-	-
京都府	-	-	-	-	-	-	-	-	-	-	-	-	-	-	-	-	-	-
大阪府	-	-	-	-	-	-	-	-	-	-	-	-	-	-	-	-	-	-
兵庫県	-	-	-	-	-	-	-	-	-	-	-	-	-	-	-	-	-	-
奈良県	-	-	-	-	-	-	-	-	-	-	-	-	-	-	-	-	-	-
和歌山県	-	-	-	-	-	-	-	-	-	-	-	-	-	-	-	-	-	-
鳥取県	-	-	-	-	-	-	-	-	-	-	-	-	-	-	-	-	-	-
島根県	-	-	-	-	-	-	-	-	-	-	-	-	-	-	-	-	-	-
岡山県	-	-	-	-	-	-	-	-	-	-	-	-	-	-	-	-	-	-
広島県	-	-	-	-	-	-	-	-	-	-	-	-	-	-	-	-	-	-
山口県	-	-	-	-	-	-	-	-	-	-	-	-	-	-	-	-	-	-
徳島県	-	-	-	-	-	-	-	-	-	-	-	-	-	-	-	-	-	-
香川県	-	-	-	-	-	-	-	-	-	-	-	-	-	-	-	-	-	-
愛媛県	-	-	-	-	-	-	-	-	-	-	-	-	-	-	-	-	-	-
高知県	-	-	-	-	-	-	-	-	-	-	-	-	-	-	-	-	-	-
福岡県	-	-	-	-	-	-	-	-	-	-	-	-	-	-	-	-	-	-
佐賀県	-	-	-	-	-	-	-	-	-	-	-	-	-	-	-	-	-	-
長崎県	-	-	-	-	-	-	-	-	-	-	-	-	-	-	-	-	-	-
熊本県	-	-	-	-	-	-	-	-	-	-	-	-	-	-	-	-	-	-
大分県	-	-	-	-	-	-	-	-	-	-	-	-	-	-	-	-	-	-
宮崎県	-	-	-	-	-	-	-	-	-	-	-	-	-	-	-	-	-	-
鹿児島県	-	-	-	-	-	-	-	-	-	-	-	-	-	-	-	-	-	-
沖縄県	-	-	-	-	-	-	-	-	-	-	-	-	-	-	-	-	-	-

*2013年3月4日より届出対象疾患となりました。

報告数・累積報告数、疾病・都道府県別

2014年1週

	狂犬病		コクシジ オイデス症		サル痘		重症熱性血小板 減少症候群*		腎症候性出血熱		西部ウマ脳炎		ダニ媒介脳炎		炭疽		チクングニア熱	
	報告数	累積	報告数	累積	報告数	累積	報告数	累積	報告数	累積	報告数	累積	報告数	累積	報告数	累積	報告数	累積
総数	-	-	-	-	-	-	-	-	-	-	-	-	-	-	-	-	-	-
北海道	-	-	-	-	-	-	-	-	-	-	-	-	-	-	-	-	-	-
青森県	-	-	-	-	-	-	-	-	-	-	-	-	-	-	-	-	-	-
岩手県	-	-	-	-	-	-	-	-	-	-	-	-	-	-	-	-	-	-
宮城県	-	-	-	-	-	-	-	-	-	-	-	-	-	-	-	-	-	-
秋田県	-	-	-	-	-	-	-	-	-	-	-	-	-	-	-	-	-	-
山形県	-	-	-	-	-	-	-	-	-	-	-	-	-	-	-	-	-	-
福島県	-	-	-	-	-	-	-	-	-	-	-	-	-	-	-	-	-	-
茨城県	-	-	-	-	-	-	-	-	-	-	-	-	-	-	-	-	-	-
栃木県	-	-	-	-	-	-	-	-	-	-	-	-	-	-	-	-	-	-
群馬県	-	-	-	-	-	-	-	-	-	-	-	-	-	-	-	-	-	-
埼玉県	-	-	-	-	-	-	-	-	-	-	-	-	-	-	-	-	-	-
千葉県	-	-	-	-	-	-	-	-	-	-	-	-	-	-	-	-	-	-
東京都	-	-	-	-	-	-	-	-	-	-	-	-	-	-	-	-	-	-
神奈川県	-	-	-	-	-	-	-	-	-	-	-	-	-	-	-	-	-	-
新潟県	-	-	-	-	-	-	-	-	-	-	-	-	-	-	-	-	-	-
富山県	-	-	-	-	-	-	-	-	-	-	-	-	-	-	-	-	-	-
石川県	-	-	-	-	-	-	-	-	-	-	-	-	-	-	-	-	-	-
福井県	-	-	-	-	-	-	-	-	-	-	-	-	-	-	-	-	-	-
山梨県	-	-	-	-	-	-	-	-	-	-	-	-	-	-	-	-	-	-
長野県	-	-	-	-	-	-	-	-	-	-	-	-	-	-	-	-	-	-
岐阜県	-	-	-	-	-	-	-	-	-	-	-	-	-	-	-	-	-	-
静岡県	-	-	-	-	-	-	-	-	-	-	-	-	-	-	-	-	-	-
愛知県	-	-	-	-	-	-	-	-	-	-	-	-	-	-	-	-	-	-
三重県	-	-	-	-	-	-	-	-	-	-	-	-	-	-	-	-	-	-
滋賀県	-	-	-	-	-	-	-	-	-	-	-	-	-	-	-	-	-	-
京都府	-	-	-	-	-	-	-	-	-	-	-	-	-	-	-	-	-	-
大阪府	-	-	-	-	-	-	-	-	-	-	-	-	-	-	-	-	-	-
兵庫県	-	-	-	-	-	-	-	-	-	-	-	-	-	-	-	-	-	-
奈良県	-	-	-	-	-	-	-	-	-	-	-	-	-	-	-	-	-	-
和歌山県	-	-	-	-	-	-	-	-	-	-	-	-	-	-	-	-	-	-
鳥取県	-	-	-	-	-	-	-	-	-	-	-	-	-	-	-	-	-	-
島根県	-	-	-	-	-	-	-	-	-	-	-	-	-	-	-	-	-	-
岡山県	-	-	-	-	-	-	-	-	-	-	-	-	-	-	-	-	-	-
広島県	-	-	-	-	-	-	-	-	-	-	-	-	-	-	-	-	-	-
山口県	-	-	-	-	-	-	-	-	-	-	-	-	-	-	-	-	-	-
徳島県	-	-	-	-	-	-	-	-	-	-	-	-	-	-	-	-	-	-
香川県	-	-	-	-	-	-	-	-	-	-	-	-	-	-	-	-	-	-
愛媛県	-	-	-	-	-	-	-	-	-	-	-	-	-	-	-	-	-	-
高知県	-	-	-	-	-	-	-	-	-	-	-	-	-	-	-	-	-	-
福岡県	-	-	-	-	-	-	-	-	-	-	-	-	-	-	-	-	-	-
佐賀県	-	-	-	-	-	-	-	-	-	-	-	-	-	-	-	-	-	-
長崎県	-	-	-	-	-	-	-	-	-	-	-	-	-	-	-	-	-	-
熊本県	-	-	-	-	-	-	-	-	-	-	-	-	-	-	-	-	-	-
大分県	-	-	-	-	-	-	-	-	-	-	-	-	-	-	-	-	-	-
宮崎県	-	-	-	-	-	-	-	-	-	-	-	-	-	-	-	-	-	-
鹿児島県	-	-	-	-	-	-	-	-	-	-	-	-	-	-	-	-	-	-
沖縄県	-	-	-	-	-	-	-	-	-	-	-	-	-	-	-	-	-	-

*鳥インフルエンザ H5N1及びH7N9 を除く。

報告数・累積報告数、疾病・都道府県別

2014年1週

	つつかが虫病		デング熱		東部ウマ脳炎		鳥インフルエンザ*		ニパウイルス感染症		日本紅斑熱		日本脳炎		ハンタウイルス肺症候群		Bウイルス病	
	報告数	累積	報告数	累積	報告数	累積	報告数	累積	報告数	累積	報告数	累積	報告数	累積	報告数	累積	報告数	累積
総 数	4	4	1	1	-	-	-	-	-	-	-	-	-	-	-	-	-	-
北海道	-	-	-	-	-	-	-	-	-	-	-	-	-	-	-	-	-	-
青森県	-	-	-	-	-	-	-	-	-	-	-	-	-	-	-	-	-	-
岩手県	-	-	-	-	-	-	-	-	-	-	-	-	-	-	-	-	-	-
宮城県	-	-	-	-	-	-	-	-	-	-	-	-	-	-	-	-	-	-
秋田県	-	-	-	-	-	-	-	-	-	-	-	-	-	-	-	-	-	-
山形県	-	-	-	-	-	-	-	-	-	-	-	-	-	-	-	-	-	-
福島県	1	1	-	-	-	-	-	-	-	-	-	-	-	-	-	-	-	-
茨城県	-	-	-	-	-	-	-	-	-	-	-	-	-	-	-	-	-	-
栃木県	-	-	-	-	-	-	-	-	-	-	-	-	-	-	-	-	-	-
群馬県	-	-	-	-	-	-	-	-	-	-	-	-	-	-	-	-	-	-
埼玉県	-	-	-	-	-	-	-	-	-	-	-	-	-	-	-	-	-	-
千葉県	1	1	-	-	-	-	-	-	-	-	-	-	-	-	-	-	-	-
東京都	-	-	-	-	-	-	-	-	-	-	-	-	-	-	-	-	-	-
神奈川県	-	-	1	1	-	-	-	-	-	-	-	-	-	-	-	-	-	-
新潟県	-	-	-	-	-	-	-	-	-	-	-	-	-	-	-	-	-	-
富山県	-	-	-	-	-	-	-	-	-	-	-	-	-	-	-	-	-	-
石川県	-	-	-	-	-	-	-	-	-	-	-	-	-	-	-	-	-	-
福井県	-	-	-	-	-	-	-	-	-	-	-	-	-	-	-	-	-	-
山梨県	-	-	-	-	-	-	-	-	-	-	-	-	-	-	-	-	-	-
長野県	-	-	-	-	-	-	-	-	-	-	-	-	-	-	-	-	-	-
岐阜県	-	-	-	-	-	-	-	-	-	-	-	-	-	-	-	-	-	-
静岡県	-	-	-	-	-	-	-	-	-	-	-	-	-	-	-	-	-	-
愛知県	-	-	-	-	-	-	-	-	-	-	-	-	-	-	-	-	-	-
三重県	-	-	-	-	-	-	-	-	-	-	-	-	-	-	-	-	-	-
滋賀県	-	-	-	-	-	-	-	-	-	-	-	-	-	-	-	-	-	-
京都府	-	-	-	-	-	-	-	-	-	-	-	-	-	-	-	-	-	-
大阪府	-	-	-	-	-	-	-	-	-	-	-	-	-	-	-	-	-	-
兵庫県	-	-	-	-	-	-	-	-	-	-	-	-	-	-	-	-	-	-
奈良県	-	-	-	-	-	-	-	-	-	-	-	-	-	-	-	-	-	-
和歌山県	-	-	-	-	-	-	-	-	-	-	-	-	-	-	-	-	-	-
鳥取県	-	-	-	-	-	-	-	-	-	-	-	-	-	-	-	-	-	-
島根県	-	-	-	-	-	-	-	-	-	-	-	-	-	-	-	-	-	-
岡山県	-	-	-	-	-	-	-	-	-	-	-	-	-	-	-	-	-	-
広島県	-	-	-	-	-	-	-	-	-	-	-	-	-	-	-	-	-	-
山口県	-	-	-	-	-	-	-	-	-	-	-	-	-	-	-	-	-	-
徳島県	-	-	-	-	-	-	-	-	-	-	-	-	-	-	-	-	-	-
香川県	-	-	-	-	-	-	-	-	-	-	-	-	-	-	-	-	-	-
愛媛県	-	-	-	-	-	-	-	-	-	-	-	-	-	-	-	-	-	-
高知県	-	-	-	-	-	-	-	-	-	-	-	-	-	-	-	-	-	-
福岡県	-	-	-	-	-	-	-	-	-	-	-	-	-	-	-	-	-	-
佐賀県	-	-	-	-	-	-	-	-	-	-	-	-	-	-	-	-	-	-
長崎県	-	-	-	-	-	-	-	-	-	-	-	-	-	-	-	-	-	-
熊本県	-	-	-	-	-	-	-	-	-	-	-	-	-	-	-	-	-	-
大分県	-	-	-	-	-	-	-	-	-	-	-	-	-	-	-	-	-	-
宮崎県	-	-	-	-	-	-	-	-	-	-	-	-	-	-	-	-	-	-
鹿児島県	2	2	-	-	-	-	-	-	-	-	-	-	-	-	-	-	-	-
沖縄県	-	-	-	-	-	-	-	-	-	-	-	-	-	-	-	-	-	-

報告数・累積報告数, 疾病・都道府県別

2014年1週

	鼻 疽		ブルセラ症		ペネズエラ ウマ脳炎		ヘンドラウイルス 感染症		発しんチフス		ポツリヌス症		マラリア		野 兎 病		ライム病	
	報告数	累積	報告数	累積	報告数	累積	報告数	累積	報告数	累積	報告数	累積	報告数	累積	報告数	累積	報告数	累積
総 数	-	-	-	-	-	-	-	-	-	-	-	-	1	1	-	-	-	-
北海道	-	-	-	-	-	-	-	-	-	-	-	-	1	1	-	-	-	-
青森県	-	-	-	-	-	-	-	-	-	-	-	-	-	-	-	-	-	-
岩手県	-	-	-	-	-	-	-	-	-	-	-	-	-	-	-	-	-	-
宮城県	-	-	-	-	-	-	-	-	-	-	-	-	-	-	-	-	-	-
秋田県	-	-	-	-	-	-	-	-	-	-	-	-	-	-	-	-	-	-
山形県	-	-	-	-	-	-	-	-	-	-	-	-	-	-	-	-	-	-
福島県	-	-	-	-	-	-	-	-	-	-	-	-	-	-	-	-	-	-
茨城県	-	-	-	-	-	-	-	-	-	-	-	-	-	-	-	-	-	-
栃木県	-	-	-	-	-	-	-	-	-	-	-	-	-	-	-	-	-	-
群馬県	-	-	-	-	-	-	-	-	-	-	-	-	-	-	-	-	-	-
埼玉県	-	-	-	-	-	-	-	-	-	-	-	-	-	-	-	-	-	-
千葉県	-	-	-	-	-	-	-	-	-	-	-	-	-	-	-	-	-	-
東京都	-	-	-	-	-	-	-	-	-	-	-	-	-	-	-	-	-	-
神奈川県	-	-	-	-	-	-	-	-	-	-	-	-	-	-	-	-	-	-
新潟県	-	-	-	-	-	-	-	-	-	-	-	-	-	-	-	-	-	-
富山県	-	-	-	-	-	-	-	-	-	-	-	-	-	-	-	-	-	-
石川県	-	-	-	-	-	-	-	-	-	-	-	-	-	-	-	-	-	-
福井県	-	-	-	-	-	-	-	-	-	-	-	-	-	-	-	-	-	-
山梨県	-	-	-	-	-	-	-	-	-	-	-	-	-	-	-	-	-	-
長野県	-	-	-	-	-	-	-	-	-	-	-	-	-	-	-	-	-	-
岐阜県	-	-	-	-	-	-	-	-	-	-	-	-	-	-	-	-	-	-
静岡県	-	-	-	-	-	-	-	-	-	-	-	-	-	-	-	-	-	-
愛知県	-	-	-	-	-	-	-	-	-	-	-	-	-	-	-	-	-	-
三重県	-	-	-	-	-	-	-	-	-	-	-	-	-	-	-	-	-	-
滋賀県	-	-	-	-	-	-	-	-	-	-	-	-	-	-	-	-	-	-
京都府	-	-	-	-	-	-	-	-	-	-	-	-	-	-	-	-	-	-
大阪府	-	-	-	-	-	-	-	-	-	-	-	-	-	-	-	-	-	-
兵庫県	-	-	-	-	-	-	-	-	-	-	-	-	-	-	-	-	-	-
奈良県	-	-	-	-	-	-	-	-	-	-	-	-	-	-	-	-	-	-
和歌山県	-	-	-	-	-	-	-	-	-	-	-	-	-	-	-	-	-	-
鳥取県	-	-	-	-	-	-	-	-	-	-	-	-	-	-	-	-	-	-
島根県	-	-	-	-	-	-	-	-	-	-	-	-	-	-	-	-	-	-
岡山県	-	-	-	-	-	-	-	-	-	-	-	-	-	-	-	-	-	-
広島県	-	-	-	-	-	-	-	-	-	-	-	-	-	-	-	-	-	-
山口県	-	-	-	-	-	-	-	-	-	-	-	-	-	-	-	-	-	-
徳島県	-	-	-	-	-	-	-	-	-	-	-	-	-	-	-	-	-	-
香川県	-	-	-	-	-	-	-	-	-	-	-	-	-	-	-	-	-	-
愛媛県	-	-	-	-	-	-	-	-	-	-	-	-	-	-	-	-	-	-
高知県	-	-	-	-	-	-	-	-	-	-	-	-	-	-	-	-	-	-
福岡県	-	-	-	-	-	-	-	-	-	-	-	-	-	-	-	-	-	-
佐賀県	-	-	-	-	-	-	-	-	-	-	-	-	-	-	-	-	-	-
長崎県	-	-	-	-	-	-	-	-	-	-	-	-	-	-	-	-	-	-
熊本県	-	-	-	-	-	-	-	-	-	-	-	-	-	-	-	-	-	-
大分県	-	-	-	-	-	-	-	-	-	-	-	-	-	-	-	-	-	-
宮崎県	-	-	-	-	-	-	-	-	-	-	-	-	-	-	-	-	-	-
鹿児島県	-	-	-	-	-	-	-	-	-	-	-	-	-	-	-	-	-	-
沖縄県	-	-	-	-	-	-	-	-	-	-	-	-	-	-	-	-	-	-

*E型肝炎およびA型肝炎を除く。

**ウエストナイル脳炎、西部ウマ脳炎、ダニ媒介脳炎、東部ウマ脳炎、日本脳炎、ペネズエラウマ脳炎およびリフトバレー熱を除く。

報告数・累積報告数、疾病・都道府県別

2014年1週

	リッサウイルス 感染症		リフトバレー熱		類鼻疽		レジオネラ症		レプトスピラ症		ロッキー山 紅斑熱		アメルバ赤痢		ウイルス性肝炎*		急性脳炎**	
	報告数	累積	報告数	累積	報告数	累積	報告数	累積	報告数	累積	報告数	累積	報告数	累積	報告数	累積	報告数	累積
総 数	-	-	-	-	-	-	12	12	-	-	-	-	1	1	1	1	2	2
北海道	-	-	-	-	-	-	-	-	-	-	-	-	-	-	-	-	-	-
青森県	-	-	-	-	-	-	-	-	-	-	-	-	-	-	-	-	-	-
岩手県	-	-	-	-	-	-	-	-	-	-	-	-	-	-	-	-	-	-
宮城県	-	-	-	-	-	-	-	-	-	-	-	-	-	-	-	-	-	-
秋田県	-	-	-	-	-	-	-	-	-	-	-	-	-	-	-	-	-	-
山形県	-	-	-	-	-	-	-	-	-	-	-	-	-	-	-	-	-	-
福島県	-	-	-	-	-	-	-	-	-	-	-	-	-	-	-	-	-	-
茨城県	-	-	-	-	-	-	-	-	-	-	-	-	-	-	-	-	-	-
栃木県	-	-	-	-	-	-	-	-	-	-	-	-	-	-	-	-	-	-
群馬県	-	-	-	-	-	-	-	-	-	-	-	-	-	-	-	-	-	-
埼玉県	-	-	-	-	-	-	2	2	-	-	-	-	-	-	-	-	-	-
千葉県	-	-	-	-	-	-	1	1	-	-	-	-	-	-	-	-	1	1
東京都	-	-	-	-	-	-	3	3	-	-	-	-	-	-	-	-	1	1
神奈川県	-	-	-	-	-	-	1	1	-	-	-	-	-	-	-	-	-	-
新潟県	-	-	-	-	-	-	-	-	-	-	-	-	-	-	-	-	-	-
富山県	-	-	-	-	-	-	-	-	-	-	-	-	-	-	-	-	-	-
石川県	-	-	-	-	-	-	-	-	-	-	-	-	-	-	-	-	-	-
福井県	-	-	-	-	-	-	-	-	-	-	-	-	-	-	-	-	-	-
山梨県	-	-	-	-	-	-	-	-	-	-	-	-	-	-	-	-	-	-
長野県	-	-	-	-	-	-	-	-	-	-	-	-	-	-	-	-	-	-
岐阜県	-	-	-	-	-	-	1	1	-	-	-	-	1	1	-	-	-	-
静岡県	-	-	-	-	-	-	-	-	-	-	-	-	-	-	-	-	-	-
愛知県	-	-	-	-	-	-	-	-	-	-	-	-	-	-	-	-	-	-
三重県	-	-	-	-	-	-	-	-	-	-	-	-	-	-	-	-	-	-
滋賀県	-	-	-	-	-	-	-	-	-	-	-	-	-	-	-	-	-	-
京都府	-	-	-	-	-	-	-	-	-	-	-	-	-	-	-	-	-	-
大阪府	-	-	-	-	-	-	1	1	-	-	-	-	-	-	-	-	-	-
兵庫県	-	-	-	-	-	-	1	1	-	-	-	-	-	-	-	-	-	-
奈良県	-	-	-	-	-	-	-	-	-	-	-	-	-	-	-	-	-	-
和歌山県	-	-	-	-	-	-	-	-	-	-	-	-	-	-	-	-	-	-
鳥取県	-	-	-	-	-	-	-	-	-	-	-	-	-	-	-	-	-	-
島根県	-	-	-	-	-	-	-	-	-	-	-	-	-	-	-	-	-	-
岡山県	-	-	-	-	-	-	-	-	-	-	-	-	-	-	-	-	-	-
広島県	-	-	-	-	-	-	1	1	-	-	-	-	-	-	-	-	-	-
山口県	-	-	-	-	-	-	-	-	-	-	-	-	-	-	-	-	-	-
徳島県	-	-	-	-	-	-	-	-	-	-	-	-	-	-	-	-	-	-
香川県	-	-	-	-	-	-	-	-	-	-	-	-	-	-	-	-	-	-
愛媛県	-	-	-	-	-	-	-	-	-	-	-	-	-	-	-	-	-	-
高知県	-	-	-	-	-	-	-	-	-	-	-	-	-	-	-	-	-	-
福岡県	-	-	-	-	-	-	1	1	-	-	-	-	-	-	-	-	-	-
佐賀県	-	-	-	-	-	-	-	-	-	-	-	-	-	-	-	-	-	-
長崎県	-	-	-	-	-	-	-	-	-	-	-	-	-	-	-	-	-	-
熊本県	-	-	-	-	-	-	-	-	-	-	-	-	-	-	-	-	-	-
大分県	-	-	-	-	-	-	-	-	-	-	-	-	-	-	-	-	-	-
宮崎県	-	-	-	-	-	-	-	-	-	-	-	-	-	-	-	-	-	-
鹿児島県	-	-	-	-	-	-	-	-	-	-	-	-	-	1	1	-	-	-
沖縄県	-	-	-	-	-	-	-	-	-	-	-	-	-	-	-	-	-	-

*2013年4月1日より届出対象疾患となりました。

報告数・累積報告数, 疾病・都道府県別

2014年1週

	クリプトスボリジウム症		クロイツフェルト・ヤコブ病		劇症型溶血性レンサ球菌感染症		後天性免疫不全症候群		ジアルジア症		侵襲性インフルエンザ菌感染症*		侵襲性髄膜炎菌感染症*		侵襲性肺炎球菌感染症*		先天性風しん症候群	
	報告数	累積	報告数	累積	報告数	累積	報告数	累積	報告数	累積	報告数	累積	報告数	累積	報告数	累積	報告数	累積
総数	-	-	1	1	-	-	2	2	-	-	6	6	1	1	13	13	-	-
北海道	-	-	-	-	-	-	-	-	-	-	-	-	-	-	-	-	-	
青森県	-	-	-	-	-	-	-	-	-	-	-	-	-	-	-	-	-	
岩手県	-	-	-	-	-	-	-	-	-	-	-	-	-	-	-	-	-	
宮城県	-	-	-	-	-	-	-	-	-	-	-	-	-	-	-	-	-	
秋田県	-	-	-	-	-	-	-	-	-	-	-	-	-	-	-	-	-	
山形県	-	-	-	-	-	-	-	-	-	-	-	-	-	-	-	-	-	
福島県	-	-	-	-	-	-	-	-	-	-	-	-	-	-	-	-	-	
茨城県	-	-	-	-	-	-	-	-	-	-	-	-	-	-	-	-	-	
栃木県	-	-	-	-	-	-	-	-	-	-	-	-	-	-	-	-	-	
群馬県	-	-	-	-	-	-	-	-	-	-	1	1	-	-	-	-	-	
埼玉県	-	-	-	-	-	-	-	-	-	-	-	-	-	1	1	-	-	
千葉県	-	-	-	-	-	-	-	-	-	-	-	-	-	-	-	-	-	
東京都	-	-	-	-	-	-	-	-	-	-	1	1	1	1	3	3	-	-
神奈川県	-	-	-	-	-	-	1	1	-	-	-	-	-	-	2	2	-	-
新潟県	-	-	-	-	-	-	-	-	-	-	-	-	-	-	-	-	-	-
富山県	-	-	-	-	-	-	-	-	-	-	-	-	-	1	1	-	-	
石川県	-	-	-	-	-	-	-	-	-	-	-	-	-	-	-	-	-	-
福井県	-	-	-	-	-	-	-	-	-	-	-	-	-	-	-	-	-	-
山梨県	-	-	-	-	-	-	-	-	-	-	-	-	-	-	-	-	-	-
長野県	-	-	-	-	-	-	-	-	-	-	-	-	-	-	-	-	-	-
岐阜県	-	-	-	-	-	-	-	-	-	-	-	-	-	-	-	-	-	-
静岡県	-	-	1	1	-	-	-	-	-	-	-	-	-	-	-	-	-	-
愛知県	-	-	-	-	-	-	-	-	-	-	2	2	-	-	3	3	-	-
三重県	-	-	-	-	-	-	-	-	-	-	-	-	-	-	-	-	-	-
滋賀県	-	-	-	-	-	-	-	-	-	-	-	-	-	-	-	-	-	-
京都府	-	-	-	-	-	-	-	-	-	-	-	-	-	-	-	-	-	-
大阪府	-	-	-	-	-	-	-	-	-	-	2	2	-	-	-	-	-	-
兵庫県	-	-	-	-	-	-	-	-	-	-	-	-	-	-	2	2	-	-
奈良県	-	-	-	-	-	-	-	-	-	-	-	-	-	-	-	-	-	-
和歌山県	-	-	-	-	-	-	-	-	-	-	-	-	-	-	-	-	-	-
鳥取県	-	-	-	-	-	-	-	-	-	-	-	-	-	-	-	-	-	-
島根県	-	-	-	-	-	-	-	-	-	-	-	-	-	-	-	-	-	-
岡山県	-	-	-	-	-	-	-	-	-	-	-	-	-	-	-	-	-	-
広島県	-	-	-	-	-	-	-	-	-	-	-	-	-	-	-	-	-	-
山口県	-	-	-	-	-	-	-	-	-	-	-	-	-	-	-	-	-	-
徳島県	-	-	-	-	-	-	-	-	-	-	-	-	-	-	-	-	-	-
香川県	-	-	-	-	-	-	-	-	-	-	-	-	-	-	1	1	-	-
愛媛県	-	-	-	-	-	-	-	-	-	-	-	-	-	-	-	-	-	-
高知県	-	-	-	-	-	-	-	-	-	-	-	-	-	-	-	-	-	-
福岡県	-	-	-	-	-	-	1	1	-	-	-	-	-	-	-	-	-	-
佐賀県	-	-	-	-	-	-	-	-	-	-	-	-	-	-	-	-	-	-
長崎県	-	-	-	-	-	-	-	-	-	-	-	-	-	-	-	-	-	-
熊本県	-	-	-	-	-	-	-	-	-	-	-	-	-	-	-	-	-	-
大分県	-	-	-	-	-	-	-	-	-	-	-	-	-	-	-	-	-	-
宮崎県	-	-	-	-	-	-	-	-	-	-	-	-	-	-	-	-	-	-
鹿児島県	-	-	-	-	-	-	-	-	-	-	-	-	-	-	-	-	-	-
沖縄県	-	-	-	-	-	-	-	-	-	-	-	-	-	-	-	-	-	-

*2013年5月6日より届出対象疾患となりました。

報告数・累積報告数, 疾病・都道府県別

2014年1週

	梅毒		破傷風		バンコマイシン耐性 黄色ブドウ球菌感染症		バンコマイシン耐性 腸球菌感染症		風しん		麻しん		鳥インフル エンザ(H7N9)*	
	報告数	累積	報告数	累積	報告数	累積	報告数	累積	報告数	累積	報告数	累積	報告数	累積
総数	2	2	2	2	-	-	-	-	2	2	3	3	-	-
北海道	-	-	-	-	-	-	-	-	-	-	-	-	-	-
青森県	-	-	-	-	-	-	-	-	-	-	-	-	-	-
岩手県	-	-	-	-	-	-	-	-	-	-	-	-	-	-
宮城県	-	-	-	-	-	-	-	-	-	-	-	-	-	-
秋田県	-	-	-	-	-	-	-	-	-	-	-	-	-	-
山形県	-	-	-	-	-	-	-	-	-	-	-	-	-	-
福島県	-	-	-	-	-	-	-	-	-	-	-	-	-	-
茨城県	-	-	-	-	-	-	-	-	-	-	-	-	-	-
栃木県	-	-	-	-	-	-	-	-	-	-	-	-	-	-
群馬県	-	-	1	1	-	-	-	-	-	-	-	-	-	-
埼玉県	-	-	-	-	-	-	-	-	1	1	-	-	-	-
千葉県	-	-	-	-	-	-	-	-	-	-	1	1	-	-
東京都	1	1	-	-	-	-	-	-	-	-	-	-	-	-
神奈川県	1	1	-	-	-	-	-	-	1	1	-	-	-	-
新潟県	-	-	-	-	-	-	-	-	-	-	-	-	-	-
富山県	-	-	-	-	-	-	-	-	-	-	-	-	-	-
石川県	-	-	-	-	-	-	-	-	-	-	-	-	-	-
福井県	-	-	-	-	-	-	-	-	-	-	-	-	-	-
山梨県	-	-	-	-	-	-	-	-	-	-	-	-	-	-
長野県	-	-	-	-	-	-	-	-	-	-	-	-	-	-
岐阜県	-	-	-	-	-	-	-	-	-	-	-	-	-	-
静岡県	-	-	-	-	-	-	-	-	-	-	-	-	-	-
愛知県	-	-	-	-	-	-	-	-	-	-	-	-	-	-
三重県	-	-	-	-	-	-	-	-	-	-	-	-	-	-
滋賀県	-	-	-	-	-	-	-	-	-	-	-	-	-	-
京都府	-	-	-	-	-	-	-	-	-	-	1	1	-	-
大阪府	-	-	-	-	-	-	-	-	-	-	-	-	-	-
兵庫県	-	-	1	1	-	-	-	-	-	-	-	-	-	-
奈良県	-	-	-	-	-	-	-	-	-	-	-	-	-	-
和歌山県	-	-	-	-	-	-	-	-	-	-	-	-	-	-
鳥取県	-	-	-	-	-	-	-	-	-	-	-	-	-	-
島根県	-	-	-	-	-	-	-	-	-	-	-	-	-	-
岡山県	-	-	-	-	-	-	-	-	-	-	-	-	-	-
広島県	-	-	-	-	-	-	-	-	-	-	1	1	-	-
山口県	-	-	-	-	-	-	-	-	-	-	-	-	-	-
徳島県	-	-	-	-	-	-	-	-	-	-	-	-	-	-
香川県	-	-	-	-	-	-	-	-	-	-	-	-	-	-
愛媛県	-	-	-	-	-	-	-	-	-	-	-	-	-	-
高知県	-	-	-	-	-	-	-	-	-	-	-	-	-	-
福岡県	-	-	-	-	-	-	-	-	-	-	-	-	-	-
佐賀県	-	-	-	-	-	-	-	-	-	-	-	-	-	-
長崎県	-	-	-	-	-	-	-	-	-	-	-	-	-	-
熊本県	-	-	-	-	-	-	-	-	-	-	-	-	-	-
大分県	-	-	-	-	-	-	-	-	-	-	-	-	-	-
宮崎県	-	-	-	-	-	-	-	-	-	-	-	-	-	-
鹿児島県	-	-	-	-	-	-	-	-	-	-	-	-	-	-
沖縄県	-	-	-	-	-	-	-	-	-	-	-	-	-	-

*鳥インフルエンザを除く。

報告数・定点当り報告数、疾病・都道府県別

2014年1週

	インフルエンザ*		RSウイルス感染症		咽頭結膜熱		A群溶血性レンサ球菌咽頭炎		感染性胃腸炎		水痘		手足口病		伝染性紅斑		突発性発しん	
	報告数	定点当り	報告数	報告数	報告数	定点当り	報告数	定点当り	報告数	定点当り	報告数	定点当り	報告数	定点当り	報告数	定点当り	報告数	定点当り
総数	9891	2.16	1694	704	0.24	1584	0.55	12312	4.26	3624	1.25	239	0.08	83	0.03	435	0.15	
北海道	333	1.47	125	40	0.28	118	0.83	203	1.42	236	1.65	2	0.01	2	0.01	12	0.08	
青森県	77	1.20	22	18	0.44	9	0.22	134	3.27	71	1.73	-	-	10	0.24	4	0.10	
岩手県	98	1.53	17	11	0.28	25	0.63	224	5.60	82	2.05	2	0.05	3	0.08	7	0.18	
宮城県	64	0.69	15	4	0.07	22	0.38	298	5.14	52	0.90	-	-	6	0.10	9	0.16	
秋田県	162	2.95	10	-	-	9	0.26	154	4.40	28	0.80	-	-	-	-	4	0.11	
山形県	4	0.10	9	8	0.32	22	0.88	66	2.64	24	0.96	-	-	-	-	6	0.24	
福島県	171	2.25	55	7	0.16	31	0.69	185	4.11	67	1.49	1	0.02	2	0.04	14	0.31	
茨城県	324	2.70	58	11	0.15	100	1.33	978	13.04	192	2.56	2	0.03	2	0.03	11	0.15	
栃木県	86	1.13	16	9	0.19	18	0.38	230	4.79	55	1.15	-	-	-	-	4	0.08	
群馬県	110	1.49	16	5	0.12	44	1.02	295	6.86	52	1.21	-	-	2	0.05	10	0.23	
埼玉県	316	1.61	70	20	0.17	62	0.52	454	3.82	134	1.13	3	0.03	3	0.03	19	0.16	
千葉県	283	1.41	17	28	0.22	63	0.50	372	2.98	89	0.71	4	0.03	-	-	8	0.06	
東京都	282	0.98	28	31	0.19	78	0.48	512	3.12	99	0.60	2	0.01	11	0.07	13	0.08	
神奈川県	146	0.72	17	11	0.09	25	0.21	313	2.61	78	0.65	5	0.04	12	0.10	20	0.17	
新潟県	68	0.71	22	20	0.33	61	1.00	199	3.26	123	2.02	2	0.03	12	0.20	11	0.18	
富山県	30	0.63	8	19	0.66	27	0.93	111	3.83	39	1.34	1	0.03	3	0.10	-	-	
石川県	48	1.00	20	13	0.45	20	0.69	135	4.66	62	2.14	2	0.07	1	0.03	3	0.10	
福井県	47	1.47	8	7	0.32	19	0.86	188	8.55	36	1.64	6	0.27	-	-	3	0.14	
山梨県	36	0.90	5	3	0.13	14	0.58	75	3.13	18	0.75	-	-	-	-	6	0.25	
長野県	200	2.33	40	6	0.11	28	0.53	334	6.30	60	1.13	1	0.02	-	-	4	0.08	
岐阜県	711	8.17	25	12	0.23	13	0.25	234	4.42	47	0.89	7	0.13	1	0.02	7	0.13	
静岡県	251	1.81	71	4	0.04	26	0.29	350	3.93	105	1.18	2	0.02	-	-	12	0.13	
愛知県	794	4.07	106	26	0.14	43	0.24	442	2.44	122	0.67	9	0.05	2	0.01	16	0.09	
三重県	84	1.17	48	9	0.20	8	0.18	175	3.89	64	1.42	-	-	-	-	8	0.18	
滋賀県	165	3.11	24	1	0.03	4	0.13	125	3.91	70	2.19	1	0.03	-	-	1	0.03	
京都府	192	1.60	13	3	0.04	9	0.13	113	1.57	41	0.57	8	0.11	-	-	7	0.10	
大阪府	512	1.66	110	23	0.12	84	0.42	561	2.82	203	1.02	4	0.02	-	-	24	0.12	
兵庫県	165	0.83	51	9	0.07	13	0.10	281	2.20	97	0.76	2	0.02	1	0.01	7	0.05	
奈良県	41	0.76	24	5	0.15	3	0.09	45	1.32	8	0.24	-	-	-	-	2	0.06	
和歌山県	33	0.66	33	8	0.26	11	0.35	66	2.13	30	0.97	2	0.06	-	-	3	0.10	
鳥取県	38	1.31	16	8	0.42	20	1.05	63	3.32	20	1.05	1	0.05	-	-	4	0.21	
島根県	55	1.45	15	22	0.96	8	0.35	135	5.87	32	1.39	2	0.09	1	0.04	2	0.09	
岡山県	155	1.87	30	16	0.30	15	0.28	484	9.13	94	1.77	3	0.06	-	-	7	0.13	
広島県	135	1.21	55	38	0.55	37	0.54	366	5.30	83	1.20	7	0.10	-	-	8	0.12	
山口県	142	2.09	45	10	0.21	57	1.21	281	5.98	47	1.00	3	0.06	2	0.04	14	0.30	
徳島県	104	2.74	60	4	0.17	9	0.39	277	12.04	36	1.57	4	0.17	-	-	10	0.43	
香川県	74	1.51	66	10	0.33	6	0.20	297	9.90	43	1.43	2	0.07	2	0.07	5	0.17	
愛媛県	87	1.43	30	22	0.59	35	0.95	197	5.32	38	1.03	2	0.05	-	-	12	0.32	
高知県	312	6.50	31	1	0.03	30	1.00	241	8.03	36	1.20	-	-	-	-	5	0.17	
福岡県	644	3.25	81	32	0.27	108	0.90	382	3.18	208	1.73	39	0.33	-	-	27	0.23	
佐賀県	89	2.28	17	5	0.22	23	1.00	58	2.52	50	2.17	4	0.17	-	-	9	0.39	
長崎県	271	3.87	42	30	0.68	28	0.64	151	3.43	93	2.11	10	0.23	-	-	6	0.14	
熊本県	390	4.88	31	26	0.52	51	1.02	382	7.64	87	1.74	19	0.38	2	0.04	14	0.28	
大分県	202	3.42	25	24	0.67	38	1.06	355	9.86	73	2.03	8	0.22	2	0.06	11	0.31	
宮崎県	208	3.53	36	26	0.72	25	0.69	266	7.39	102	2.83	13	0.36	-	-	25	0.69	
鹿児島県	392	4.22	28	57	1.04	52	0.95	448	8.15	123	2.24	44	0.80	-	-	11	0.20	
沖縄県	760	13.10	3	2	0.06	33	0.97	77	2.26	75	2.21	10	0.29	1	0.03	10	0.29	

*髄膜炎菌性髄膜炎は除く。

報告数・定点当り報告数, 疾病・都道府県別

2014年1週

	百日咳		ヘルパンギーナ		流行性耳下腺炎		急性出血性結膜炎		流行性角結膜炎		細菌性髄膜炎*		無菌性髄膜炎		マイコプラズマ肺炎		クラミジア肺炎	
	報告数	定点当り	報告数	定点当り	報告数	定点当り	報告数	定点当り	報告数	定点当り	報告数	定点当り	報告数	定点当り	報告数	定点当り	報告数	定点当り
総数	2	0.00	33	0.01	434	0.15	1	0.00	144	0.23	10	0.02	9	0.02	45	0.10	1	0.00
北海道	-	-	5	0.03	4	0.03	-	-	1	0.03	-	-	-	-	-	-	-	-
青森県	-	-	-	-	7	0.17	-	-	-	-	-	-	-	-	-	-	-	-
岩手県	-	-	-	-	15	0.38	-	-	7	0.50	-	-	1	0.05	10	0.53	-	-
宮城県	-	-	-	-	11	0.19	-	-	-	-	-	-	-	-	2	0.17	-	-
秋田県	-	-	-	-	3	0.09	-	-	-	-	-	-	-	-	1	0.13	-	-
山形県	-	-	-	-	2	0.08	-	-	1	0.14	-	-	-	-	1	0.10	1	0.10
福島県	-	-	-	-	28	0.62	-	-	1	0.08	-	-	-	-	3	0.43	-	-
茨城県	-	-	1	0.01	2	0.03	1	0.06	12	0.71	-	-	-	-	1	0.08	-	-
栃木県	-	-	1	0.02	3	0.06	-	-	8	0.67	-	-	-	-	-	-	-	-
群馬県	-	-	-	-	10	0.23	-	-	3	0.38	-	-	-	-	1	0.13	-	-
埼玉県	-	-	-	-	23	0.19	-	-	4	0.11	1	0.10	-	-	-	-	-	-
千葉県	-	-	-	-	27	0.22	-	-	4	0.13	-	-	-	-	-	-	-	-
東京都	-	-	1	0.01	9	0.05	-	-	3	0.12	-	-	1	0.04	-	-	-	-
神奈川県	-	-	-	-	8	0.07	-	-	9	0.45	-	-	1	0.09	-	-	-	-
新潟県	-	-	1	0.02	4	0.07	-	-	5	0.50	-	-	-	-	1	0.08	-	-
富山県	-	-	1	0.03	2	0.07	-	-	6	0.86	-	-	1	0.20	1	0.20	-	-
石川県	-	-	-	-	3	0.10	-	-	5	0.71	-	-	-	-	-	-	-	-
福井県	-	-	-	-	26	1.18	-	-	-	-	2	0.33	-	-	-	-	-	-
山梨県	-	-	-	-	-	-	-	-	-	-	-	-	-	-	-	-	-	-
長野県	-	-	-	-	2	0.04	-	-	6	0.55	1	0.09	-	-	3	0.27	-	-
岐阜県	1	0.02	-	-	6	0.11	-	-	-	-	-	-	1	0.20	3	0.60	-	-
静岡県	-	-	3	0.03	7	0.08	-	-	6	0.27	-	-	1	0.10	1	0.10	-	-
愛知県	-	-	2	0.01	29	0.16	-	-	1	0.03	-	-	-	-	1	0.07	-	-
三重県	-	-	1	0.02	4	0.09	-	-	-	-	-	-	-	-	-	-	-	-
滋賀県	-	-	-	-	1	0.03	-	-	1	0.13	-	-	-	-	1	0.14	-	-
京都府	-	-	-	-	3	0.04	-	-	-	-	-	-	-	-	-	-	-	-
大阪府	-	-	2	0.01	5	0.03	-	-	1	0.02	1	0.06	-	-	2	0.12	-	-
兵庫県	-	-	-	-	2	0.02	-	-	7	0.20	3	0.25	-	-	2	0.17	-	-
奈良県	-	-	-	-	1	0.03	-	-	-	-	-	-	-	-	-	-	-	-
和歌山県	-	-	-	-	1	0.03	-	-	-	-	-	-	-	-	2	0.18	-	-
鳥取県	-	-	-	-	-	-	-	-	1	0.33	-	-	1	0.20	-	-	-	-
島根県	-	-	-	-	2	0.09	-	-	-	-	-	-	-	-	-	-	-	-
岡山県	-	-	2	0.04	3	0.06	-	-	1	0.08	-	-	-	-	-	-	-	-
広島県	-	-	-	-	15	0.22	-	-	6	0.33	-	-	2	0.10	-	-	-	-
山口県	-	-	-	-	2	0.04	-	-	1	0.13	-	-	-	-	1	0.11	-	-
徳島県	-	-	-	-	-	-	-	-	-	-	-	-	-	-	-	-	-	-
香川県	-	-	-	-	4	0.13	-	-	-	-	-	-	-	-	-	-	-	-
愛媛県	-	-	2	0.05	5	0.14	-	-	9	1.13	-	-	-	-	-	-	-	-
高知県	-	-	-	-	32	1.07	-	-	-	-	-	-	-	-	1	0.13	-	-
福岡県	-	-	2	0.02	72	0.60	-	-	6	0.23	2	0.15	-	-	-	-	-	-
佐賀県	-	-	-	-	6	0.26	-	-	-	-	-	-	-	-	2	0.33	-	-
長崎県	-	-	-	-	17	0.39	-	-	1	0.13	-	-	-	-	-	-	-	-
熊本県	-	-	1	0.02	1	0.02	-	-	13	1.44	-	-	-	-	-	-	-	-
大分県	-	-	1	0.03	8	0.22	-	-	3	0.60	-	-	-	-	1	0.09	-	-
宮崎県	-	-	-	-	3	0.08	-	-	10	1.67	-	-	-	-	-	-	-	-
鹿児島県	-	-	2	0.04	6	0.11	-	-	-	-	-	-	-	-	1	0.08	-	-
沖縄県	1	0.03	5	0.15	10	0.29	-	-	2	0.20	-	-	-	-	3	0.43	-	-

*病原体がロタウイルスであるものに限る。2013年10月14日より届出対象疾患となりました。

 報告数・定点当り報告数,
 疾病・都道府県別 2014年1週

	感染性胃腸炎 (ロタウイルス)	
	報告数	定点当り
総数	33	0.07
北海道	1	0.04
青森県	2	0.33
岩手県	1	0.05
宮城県	-	-
秋田県	-	-
山形県	3	0.30
福島県	1	0.14
茨城県	-	-
栃木県	-	-
群馬県	1	0.13
埼玉県	2	0.20
千葉県	-	-
東京都	2	0.08
神奈川県	-	-
新潟県	-	-
富山県	-	-
石川県	-	-
福井県	-	-
山梨県	-	-
長野県	1	0.09
岐阜県	-	-
静岡県	-	-
愛知県	1	0.07
三重県	-	-
滋賀県	1	0.14
京都府	-	-
大阪府	-	-
兵庫県	-	-
奈良県	-	-
和歌山県	1	0.09
鳥取県	-	-
島根県	-	-
岡山県	-	-
広島県	4	0.20
山口県	1	0.11
徳島県	-	-
香川県	1	0.20
愛媛県	1	0.17
高知県	2	0.25
福岡県	-	-
佐賀県	1	0.17
長崎県	-	-
熊本県	1	0.07
大分県	-	-
宮崎県	4	0.57
鹿児島県	1	0.08
沖縄県	-	-

 報告数・疾病・都道府県別
 2014年1週

	インフルエンザ (入院患者)	
	報告数	
総数	162	
北海道	2	
青森県	1	
岩手県	7	
宮城県	3	
秋田県	-	
山形県	-	
福島県	1	
茨城県	6	
栃木県	3	
群馬県	2	
埼玉県	1	
千葉県	3	
東京都	8	
神奈川県	10	
新潟県	1	
富山県	3	
石川県	5	
福井県	1	
山梨県	1	
長野県	2	
岐阜県	2	
静岡県	4	
愛知県	9	
三重県	-	
滋賀県	1	
京都府	3	
大阪府	8	
兵庫県	4	
奈良県	1	
和歌山県	3	
鳥取県	1	
島根県	-	
岡山県	1	
広島県	3	
山口県	3	
徳島県	7	
香川県	1	
愛媛県	-	
高知県	2	
福岡県	4	
佐賀県	2	
長崎県	2	
熊本県	17	
大分県	1	
宮崎県	4	
鹿児島県	4	
沖縄県	15	

獣医師が届出を行う感染症と対象動物

注) 報告数は感染実験等の学術的研究による発生を除く。

報告数・累積報告数、疾病・都道府県別

2014年1週

	エボラ出血熱		マールブルグ病		ペスト		重症急性呼吸器症候群(SARS)						結核		鳥インフルエンザ(H5N1又はH7N9)		細菌性赤痢	
	サル		サル		プレーリードッグ	イタチアナグマ		タヌキ		ハクビシン		サル		鳥類		サル		
	報告数	累積	報告数	累積	報告数	累積	報告数	累積	報告数	累積	報告数	累積	報告数	累積	報告数	累積	報告数	累積
総数	-	-	-	-	-	-	-	-	-	-	-	-	-	-	-	-	-	-
北海道	-	-	-	-	-	-	-	-	-	-	-	-	-	-	-	-	-	-
青森県	-	-	-	-	-	-	-	-	-	-	-	-	-	-	-	-	-	-
岩手県	-	-	-	-	-	-	-	-	-	-	-	-	-	-	-	-	-	-
宮城県	-	-	-	-	-	-	-	-	-	-	-	-	-	-	-	-	-	-
秋田県	-	-	-	-	-	-	-	-	-	-	-	-	-	-	-	-	-	-
山形県	-	-	-	-	-	-	-	-	-	-	-	-	-	-	-	-	-	-
福島県	-	-	-	-	-	-	-	-	-	-	-	-	-	-	-	-	-	-
茨城県	-	-	-	-	-	-	-	-	-	-	-	-	-	-	-	-	-	-
栃木県	-	-	-	-	-	-	-	-	-	-	-	-	-	-	-	-	-	-
群馬県	-	-	-	-	-	-	-	-	-	-	-	-	-	-	-	-	-	-
埼玉県	-	-	-	-	-	-	-	-	-	-	-	-	-	-	-	-	-	-
千葉県	-	-	-	-	-	-	-	-	-	-	-	-	-	-	-	-	-	-
東京都	-	-	-	-	-	-	-	-	-	-	-	-	-	-	-	-	-	-
神奈川県	-	-	-	-	-	-	-	-	-	-	-	-	-	-	-	-	-	-
新潟県	-	-	-	-	-	-	-	-	-	-	-	-	-	-	-	-	-	-
富山県	-	-	-	-	-	-	-	-	-	-	-	-	-	-	-	-	-	-
石川県	-	-	-	-	-	-	-	-	-	-	-	-	-	-	-	-	-	-
福井県	-	-	-	-	-	-	-	-	-	-	-	-	-	-	-	-	-	-
山梨県	-	-	-	-	-	-	-	-	-	-	-	-	-	-	-	-	-	-
長野県	-	-	-	-	-	-	-	-	-	-	-	-	-	-	-	-	-	-
岐阜県	-	-	-	-	-	-	-	-	-	-	-	-	-	-	-	-	-	-
静岡県	-	-	-	-	-	-	-	-	-	-	-	-	-	-	-	-	-	-
愛知県	-	-	-	-	-	-	-	-	-	-	-	-	-	-	-	-	-	-
三重県	-	-	-	-	-	-	-	-	-	-	-	-	-	-	-	-	-	-
滋賀県	-	-	-	-	-	-	-	-	-	-	-	-	-	-	-	-	-	-
京都府	-	-	-	-	-	-	-	-	-	-	-	-	-	-	-	-	-	-
大阪府	-	-	-	-	-	-	-	-	-	-	-	-	-	-	-	-	-	-
兵庫県	-	-	-	-	-	-	-	-	-	-	-	-	-	-	-	-	-	-
奈良県	-	-	-	-	-	-	-	-	-	-	-	-	-	-	-	-	-	-
和歌山県	-	-	-	-	-	-	-	-	-	-	-	-	-	-	-	-	-	-
鳥取県	-	-	-	-	-	-	-	-	-	-	-	-	-	-	-	-	-	-
島根県	-	-	-	-	-	-	-	-	-	-	-	-	-	-	-	-	-	-
岡山県	-	-	-	-	-	-	-	-	-	-	-	-	-	-	-	-	-	-
広島県	-	-	-	-	-	-	-	-	-	-	-	-	-	-	-	-	-	-
山口県	-	-	-	-	-	-	-	-	-	-	-	-	-	-	-	-	-	-
徳島県	-	-	-	-	-	-	-	-	-	-	-	-	-	-	-	-	-	-
香川県	-	-	-	-	-	-	-	-	-	-	-	-	-	-	-	-	-	-
愛媛県	-	-	-	-	-	-	-	-	-	-	-	-	-	-	-	-	-	-
高知県	-	-	-	-	-	-	-	-	-	-	-	-	-	-	-	-	-	-
福岡県	-	-	-	-	-	-	-	-	-	-	-	-	-	-	-	-	-	-
佐賀県	-	-	-	-	-	-	-	-	-	-	-	-	-	-	-	-	-	-
長崎県	-	-	-	-	-	-	-	-	-	-	-	-	-	-	-	-	-	-
熊本県	-	-	-	-	-	-	-	-	-	-	-	-	-	-	-	-	-	-
大分県	-	-	-	-	-	-	-	-	-	-	-	-	-	-	-	-	-	-
宮崎県	-	-	-	-	-	-	-	-	-	-	-	-	-	-	-	-	-	-
鹿児島県	-	-	-	-	-	-	-	-	-	-	-	-	-	-	-	-	-	-
沖縄県	-	-	-	-	-	-	-	-	-	-	-	-	-	-	-	-	-	-

報告数・累積報告数，疾病・都道府県別 2014年1週

	ウエストナイル熱		エキノコックス症	
	鳥類		犬	
	報告数	累積	報告数	累積
総 数	-	-	-	-
北海道	-	-	-	-
青森県	-	-	-	-
岩手県	-	-	-	-
宮城県	-	-	-	-
秋田県	-	-	-	-
山形県	-	-	-	-
福島県	-	-	-	-
茨城県	-	-	-	-
栃木県	-	-	-	-
群馬県	-	-	-	-
埼玉県	-	-	-	-
千葉県	-	-	-	-
東京都	-	-	-	-
神奈川県	-	-	-	-
新潟県	-	-	-	-
富山県	-	-	-	-
石川県	-	-	-	-
福井県	-	-	-	-
山梨県	-	-	-	-
長野県	-	-	-	-
岐阜県	-	-	-	-
静岡県	-	-	-	-
愛知県	-	-	-	-
三重県	-	-	-	-
滋賀県	-	-	-	-
京都府	-	-	-	-
大阪府	-	-	-	-
兵庫県	-	-	-	-
奈良県	-	-	-	-
和歌山県	-	-	-	-
鳥取県	-	-	-	-
島根県	-	-	-	-
岡山県	-	-	-	-
広島県	-	-	-	-
山口県	-	-	-	-
徳島県	-	-	-	-
香川県	-	-	-	-
愛媛県	-	-	-	-
高知県	-	-	-	-
福岡県	-	-	-	-
佐賀県	-	-	-	-
長崎県	-	-	-	-
熊本県	-	-	-	-
大分県	-	-	-	-
宮崎県	-	-	-	-
鹿児島県	-	-	-	-
沖縄県	-	-	-	-



2週 of データ

注) 表中の報告数は1月15日集計分であり、その後の報告は次週以降の累積に反映されます。
 新型インフルエンザは掲載していません。

報告数・累積報告数、疾病・都道府県別

2014年2週

	エボラ出血熱		クリミア・コンゴ出血熱		痘 そう		南米出血熱		ペ ス ト		マールブルグ病		ラッサ熱		急性灰白髄炎		結 核	
	報告数	累積	報告数	累積	報告数	累積	報告数	累積	報告数	累積	報告数	累積	報告数	累積	報告数	累積	報告数	累積
総 数	-	-	-	-	-	-	-	-	-	-	-	-	-	-	-	-	356	399
北海道	-	-	-	-	-	-	-	-	-	-	-	-	-	-	-	-	1	2
青森県	-	-	-	-	-	-	-	-	-	-	-	-	-	-	-	-	2	2
岩手県	-	-	-	-	-	-	-	-	-	-	-	-	-	-	-	-	6	6
宮城県	-	-	-	-	-	-	-	-	-	-	-	-	-	-	-	-	4	4
秋田県	-	-	-	-	-	-	-	-	-	-	-	-	-	-	-	-	-	1
山形県	-	-	-	-	-	-	-	-	-	-	-	-	-	-	-	-	2	3
福島県	-	-	-	-	-	-	-	-	-	-	-	-	-	-	-	-	5	5
茨城県	-	-	-	-	-	-	-	-	-	-	-	-	-	-	-	-	7	8
栃木県	-	-	-	-	-	-	-	-	-	-	-	-	-	-	-	-	8	8
群馬県	-	-	-	-	-	-	-	-	-	-	-	-	-	-	-	-	3	4
埼玉県	-	-	-	-	-	-	-	-	-	-	-	-	-	-	-	-	9	13
千葉県	-	-	-	-	-	-	-	-	-	-	-	-	-	-	-	-	21	23
東京都	-	-	-	-	-	-	-	-	-	-	-	-	-	-	-	-	65	66
神奈川県	-	-	-	-	-	-	-	-	-	-	-	-	-	-	-	-	33	34
新潟県	-	-	-	-	-	-	-	-	-	-	-	-	-	-	-	-	10	11
富山県	-	-	-	-	-	-	-	-	-	-	-	-	-	-	-	-	4	4
石川県	-	-	-	-	-	-	-	-	-	-	-	-	-	-	-	-	2	2
福井県	-	-	-	-	-	-	-	-	-	-	-	-	-	-	-	-	1	1
山梨県	-	-	-	-	-	-	-	-	-	-	-	-	-	-	-	-	1	1
長野県	-	-	-	-	-	-	-	-	-	-	-	-	-	-	-	-	6	7
岐阜県	-	-	-	-	-	-	-	-	-	-	-	-	-	-	-	-	5	7
静岡県	-	-	-	-	-	-	-	-	-	-	-	-	-	-	-	-	4	4
愛知県	-	-	-	-	-	-	-	-	-	-	-	-	-	-	-	-	28	33
三重県	-	-	-	-	-	-	-	-	-	-	-	-	-	-	-	-	1	1
滋賀県	-	-	-	-	-	-	-	-	-	-	-	-	-	-	-	-	5	5
京都府	-	-	-	-	-	-	-	-	-	-	-	-	-	-	-	-	12	12
大阪府	-	-	-	-	-	-	-	-	-	-	-	-	-	-	-	-	21	25
兵庫県	-	-	-	-	-	-	-	-	-	-	-	-	-	-	-	-	19	22
奈良県	-	-	-	-	-	-	-	-	-	-	-	-	-	-	-	-	2	4
和歌山県	-	-	-	-	-	-	-	-	-	-	-	-	-	-	-	-	1	1
鳥取県	-	-	-	-	-	-	-	-	-	-	-	-	-	-	-	-	-	-
島根県	-	-	-	-	-	-	-	-	-	-	-	-	-	-	-	-	3	4
岡山県	-	-	-	-	-	-	-	-	-	-	-	-	-	-	-	-	3	5
広島県	-	-	-	-	-	-	-	-	-	-	-	-	-	-	-	-	7	7
山口県	-	-	-	-	-	-	-	-	-	-	-	-	-	-	-	-	2	3
徳島県	-	-	-	-	-	-	-	-	-	-	-	-	-	-	-	-	1	1
香川県	-	-	-	-	-	-	-	-	-	-	-	-	-	-	-	-	2	3
愛媛県	-	-	-	-	-	-	-	-	-	-	-	-	-	-	-	-	5	6
高知県	-	-	-	-	-	-	-	-	-	-	-	-	-	-	-	-	1	1
福岡県	-	-	-	-	-	-	-	-	-	-	-	-	-	-	-	-	21	22
佐賀県	-	-	-	-	-	-	-	-	-	-	-	-	-	-	-	-	5	5
長崎県	-	-	-	-	-	-	-	-	-	-	-	-	-	-	-	-	6	7
熊本県	-	-	-	-	-	-	-	-	-	-	-	-	-	-	-	-	-	1
大分県	-	-	-	-	-	-	-	-	-	-	-	-	-	-	-	-	2	2
宮崎県	-	-	-	-	-	-	-	-	-	-	-	-	-	-	-	-	4	4
鹿児島県	-	-	-	-	-	-	-	-	-	-	-	-	-	-	-	-	2	4
沖縄県	-	-	-	-	-	-	-	-	-	-	-	-	-	-	-	-	4	5

*病原体がSARSコロナウイルスであるものに限る。

報告数・累積報告数、疾病・都道府県別

2014年2週

	ジフテリア		重症急性 呼吸器症候群*		鳥インフル エンザ(H5N1)		コレラ		細菌性赤痢		腸管出血性 大腸菌感染症		腸チフス		パラチフス		E型肝炎	
	報告数	累積	報告数	累積	報告数	累積	報告数	累積	報告数	累積	報告数	累積	報告数	累積	報告数	累積	報告数	累積
総 数	-	-	-	-	-	-	-	-	2	2	6	8	-	-	-	-	1	1
北海道	-	-	-	-	-	-	-	-	-	-	1	2	-	-	-	-	-	-
青森県	-	-	-	-	-	-	-	-	-	-	-	-	-	-	-	-	-	-
岩手県	-	-	-	-	-	-	-	-	-	-	-	-	-	-	-	-	-	-
宮城県	-	-	-	-	-	-	-	-	-	-	-	-	-	-	-	-	-	-
秋田県	-	-	-	-	-	-	-	-	-	-	-	-	-	-	-	-	-	-
山形県	-	-	-	-	-	-	-	-	-	-	-	-	-	-	-	-	-	-
福島県	-	-	-	-	-	-	-	-	-	-	-	-	-	-	-	-	-	-
茨城県	-	-	-	-	-	-	-	-	-	-	1	1	-	-	-	-	-	-
栃木県	-	-	-	-	-	-	-	-	-	-	-	-	-	-	-	-	-	-
群馬県	-	-	-	-	-	-	-	-	-	-	1	1	-	-	-	-	-	-
埼玉県	-	-	-	-	-	-	-	-	-	-	-	-	-	-	-	-	-	-
千葉県	-	-	-	-	-	-	-	-	-	-	1	1	-	-	-	-	-	-
東京都	-	-	-	-	-	-	-	-	1	1	-	-	-	-	-	-	-	-
神奈川県	-	-	-	-	-	-	-	-	1	1	-	-	-	-	-	-	1	1
新潟県	-	-	-	-	-	-	-	-	-	-	-	-	-	-	-	-	-	-
富山県	-	-	-	-	-	-	-	-	-	-	-	-	-	-	-	-	-	-
石川県	-	-	-	-	-	-	-	-	-	-	-	-	-	-	-	-	-	-
福井県	-	-	-	-	-	-	-	-	-	-	-	-	-	-	-	-	-	-
山梨県	-	-	-	-	-	-	-	-	-	-	-	-	-	-	-	-	-	-
長野県	-	-	-	-	-	-	-	-	-	-	-	-	-	-	-	-	-	-
岐阜県	-	-	-	-	-	-	-	-	-	-	-	-	-	-	-	-	-	-
静岡県	-	-	-	-	-	-	-	-	-	-	-	-	-	-	-	-	-	-
愛知県	-	-	-	-	-	-	-	-	-	-	1	1	-	-	-	-	-	-
三重県	-	-	-	-	-	-	-	-	-	-	-	-	-	-	-	-	-	-
滋賀県	-	-	-	-	-	-	-	-	-	-	-	-	-	-	-	-	-	-
京都府	-	-	-	-	-	-	-	-	-	-	-	-	-	-	-	-	-	-
大阪府	-	-	-	-	-	-	-	-	-	-	-	1	-	-	-	-	-	-
兵庫県	-	-	-	-	-	-	-	-	-	-	-	-	-	-	-	-	-	-
奈良県	-	-	-	-	-	-	-	-	-	-	-	-	-	-	-	-	-	-
和歌山県	-	-	-	-	-	-	-	-	-	-	-	-	-	-	-	-	-	-
鳥取県	-	-	-	-	-	-	-	-	-	-	-	-	-	-	-	-	-	-
島根県	-	-	-	-	-	-	-	-	-	-	-	-	-	-	-	-	-	-
岡山県	-	-	-	-	-	-	-	-	-	-	-	-	-	-	-	-	-	-
広島県	-	-	-	-	-	-	-	-	-	-	-	-	-	-	-	-	-	-
山口県	-	-	-	-	-	-	-	-	-	-	-	-	-	-	-	-	-	-
徳島県	-	-	-	-	-	-	-	-	-	-	-	-	-	-	-	-	-	-
香川県	-	-	-	-	-	-	-	-	-	-	-	-	-	-	-	-	-	-
愛媛県	-	-	-	-	-	-	-	-	-	-	-	-	-	-	-	-	-	-
高知県	-	-	-	-	-	-	-	-	-	-	-	-	-	-	-	-	-	-
福岡県	-	-	-	-	-	-	-	-	-	-	-	-	-	-	-	-	-	-
佐賀県	-	-	-	-	-	-	-	-	-	-	-	-	-	-	-	-	-	-
長崎県	-	-	-	-	-	-	-	-	-	-	-	-	-	-	-	-	-	-
熊本県	-	-	-	-	-	-	-	-	-	-	-	-	-	-	-	-	-	-
大分県	-	-	-	-	-	-	-	-	-	-	-	-	-	-	-	-	-	-
宮崎県	-	-	-	-	-	-	-	-	-	-	1	1	-	-	-	-	-	-
鹿児島県	-	-	-	-	-	-	-	-	-	-	-	-	-	-	-	-	-	-
沖縄県	-	-	-	-	-	-	-	-	-	-	-	-	-	-	-	-	-	-

報告数・累積報告数, 疾病・都道府県別

2014年2週

	ウエストナイル熱		A型肝炎		エキノコックス症		黄熱		オウム病		オムスク出血熱		回帰熱		キャサナル森林病		Q熱	
	報告数	累積	報告数	累積	報告数	累積	報告数	累積	報告数	累積	報告数	累積	報告数	累積	報告数	累積	報告数	累積
総数	-	-	2	2	-	-	-	-	1	1	-	-	-	-	-	-	-	-
北海道	-	-	-	-	-	-	-	-	-	-	-	-	-	-	-	-	-	
青森県	-	-	-	-	-	-	-	-	-	-	-	-	-	-	-	-	-	
岩手県	-	-	-	-	-	-	-	-	-	-	-	-	-	-	-	-	-	
宮城県	-	-	-	-	-	-	-	-	-	-	-	-	-	-	-	-	-	
秋田県	-	-	-	-	-	-	-	-	-	-	-	-	-	-	-	-	-	
山形県	-	-	-	-	-	-	-	-	-	-	-	-	-	-	-	-	-	
福島県	-	-	-	-	-	-	-	-	-	-	-	-	-	-	-	-	-	
茨城県	-	-	-	-	-	-	-	-	-	-	-	-	-	-	-	-	-	
栃木県	-	-	-	-	-	-	-	-	-	-	-	-	-	-	-	-	-	
群馬県	-	-	-	-	-	-	-	-	-	-	-	-	-	-	-	-	-	
埼玉県	-	-	-	-	-	-	-	-	-	-	-	-	-	-	-	-	-	
千葉県	-	-	-	-	-	-	-	-	-	-	-	-	-	-	-	-	-	
東京都	-	-	-	-	-	-	-	-	1	1	-	-	-	-	-	-	-	
神奈川県	-	-	-	-	-	-	-	-	-	-	-	-	-	-	-	-	-	
新潟県	-	-	-	-	-	-	-	-	-	-	-	-	-	-	-	-	-	
富山県	-	-	-	-	-	-	-	-	-	-	-	-	-	-	-	-	-	
石川県	-	-	-	-	-	-	-	-	-	-	-	-	-	-	-	-	-	
福井県	-	-	-	-	-	-	-	-	-	-	-	-	-	-	-	-	-	
山梨県	-	-	-	-	-	-	-	-	-	-	-	-	-	-	-	-	-	
長野県	-	-	1	1	-	-	-	-	-	-	-	-	-	-	-	-	-	
岐阜県	-	-	-	-	-	-	-	-	-	-	-	-	-	-	-	-	-	
静岡県	-	-	-	-	-	-	-	-	-	-	-	-	-	-	-	-	-	
愛知県	-	-	-	-	-	-	-	-	-	-	-	-	-	-	-	-	-	
三重県	-	-	-	-	-	-	-	-	-	-	-	-	-	-	-	-	-	
滋賀県	-	-	-	-	-	-	-	-	-	-	-	-	-	-	-	-	-	
京都府	-	-	-	-	-	-	-	-	-	-	-	-	-	-	-	-	-	
大阪府	-	-	-	-	-	-	-	-	-	-	-	-	-	-	-	-	-	
兵庫県	-	-	-	-	-	-	-	-	-	-	-	-	-	-	-	-	-	
奈良県	-	-	-	-	-	-	-	-	-	-	-	-	-	-	-	-	-	
和歌山県	-	-	-	-	-	-	-	-	-	-	-	-	-	-	-	-	-	
鳥取県	-	-	-	-	-	-	-	-	-	-	-	-	-	-	-	-	-	
島根県	-	-	-	-	-	-	-	-	-	-	-	-	-	-	-	-	-	
岡山県	-	-	-	-	-	-	-	-	-	-	-	-	-	-	-	-	-	
広島県	-	-	-	-	-	-	-	-	-	-	-	-	-	-	-	-	-	
山口県	-	-	-	-	-	-	-	-	-	-	-	-	-	-	-	-	-	
徳島県	-	-	-	-	-	-	-	-	-	-	-	-	-	-	-	-	-	
香川県	-	-	-	-	-	-	-	-	-	-	-	-	-	-	-	-	-	
愛媛県	-	-	-	-	-	-	-	-	-	-	-	-	-	-	-	-	-	
高知県	-	-	-	-	-	-	-	-	-	-	-	-	-	-	-	-	-	
福岡県	-	-	1	1	-	-	-	-	-	-	-	-	-	-	-	-	-	
佐賀県	-	-	-	-	-	-	-	-	-	-	-	-	-	-	-	-	-	
長崎県	-	-	-	-	-	-	-	-	-	-	-	-	-	-	-	-	-	
熊本県	-	-	-	-	-	-	-	-	-	-	-	-	-	-	-	-	-	
大分県	-	-	-	-	-	-	-	-	-	-	-	-	-	-	-	-	-	
宮崎県	-	-	-	-	-	-	-	-	-	-	-	-	-	-	-	-	-	
鹿児島県	-	-	-	-	-	-	-	-	-	-	-	-	-	-	-	-	-	
沖縄県	-	-	-	-	-	-	-	-	-	-	-	-	-	-	-	-	-	

*2013年3月4日より届出対象疾患となりました。

報告数・累積報告数, 疾病・都道府県別

2014年2週

	狂犬病		コクシジ オイデス症		サル痘		重症熱性血小板 減少症候群*		腎症候性出血熱		西部ウマ脳炎		ダニ媒介脳炎		炭疽		チクングニア熱	
	報告数	累積	報告数	累積	報告数	累積	報告数	累積	報告数	累積	報告数	累積	報告数	累積	報告数	累積	報告数	累積
総数	-	-	-	-	-	-	-	-	-	-	-	-	-	-	-	-	-	-
北海道	-	-	-	-	-	-	-	-	-	-	-	-	-	-	-	-	-	-
青森県	-	-	-	-	-	-	-	-	-	-	-	-	-	-	-	-	-	-
岩手県	-	-	-	-	-	-	-	-	-	-	-	-	-	-	-	-	-	-
宮城県	-	-	-	-	-	-	-	-	-	-	-	-	-	-	-	-	-	-
秋田県	-	-	-	-	-	-	-	-	-	-	-	-	-	-	-	-	-	-
山形県	-	-	-	-	-	-	-	-	-	-	-	-	-	-	-	-	-	-
福島県	-	-	-	-	-	-	-	-	-	-	-	-	-	-	-	-	-	-
茨城県	-	-	-	-	-	-	-	-	-	-	-	-	-	-	-	-	-	-
栃木県	-	-	-	-	-	-	-	-	-	-	-	-	-	-	-	-	-	-
群馬県	-	-	-	-	-	-	-	-	-	-	-	-	-	-	-	-	-	-
埼玉県	-	-	-	-	-	-	-	-	-	-	-	-	-	-	-	-	-	-
千葉県	-	-	-	-	-	-	-	-	-	-	-	-	-	-	-	-	-	-
東京都	-	-	-	-	-	-	-	-	-	-	-	-	-	-	-	-	-	-
神奈川県	-	-	-	-	-	-	-	-	-	-	-	-	-	-	-	-	-	-
新潟県	-	-	-	-	-	-	-	-	-	-	-	-	-	-	-	-	-	-
富山県	-	-	-	-	-	-	-	-	-	-	-	-	-	-	-	-	-	-
石川県	-	-	-	-	-	-	-	-	-	-	-	-	-	-	-	-	-	-
福井県	-	-	-	-	-	-	-	-	-	-	-	-	-	-	-	-	-	-
山梨県	-	-	-	-	-	-	-	-	-	-	-	-	-	-	-	-	-	-
長野県	-	-	-	-	-	-	-	-	-	-	-	-	-	-	-	-	-	-
岐阜県	-	-	-	-	-	-	-	-	-	-	-	-	-	-	-	-	-	-
静岡県	-	-	-	-	-	-	-	-	-	-	-	-	-	-	-	-	-	-
愛知県	-	-	-	-	-	-	-	-	-	-	-	-	-	-	-	-	-	-
三重県	-	-	-	-	-	-	-	-	-	-	-	-	-	-	-	-	-	-
滋賀県	-	-	-	-	-	-	-	-	-	-	-	-	-	-	-	-	-	-
京都府	-	-	-	-	-	-	-	-	-	-	-	-	-	-	-	-	-	-
大阪府	-	-	-	-	-	-	-	-	-	-	-	-	-	-	-	-	-	-
兵庫県	-	-	-	-	-	-	-	-	-	-	-	-	-	-	-	-	-	-
奈良県	-	-	-	-	-	-	-	-	-	-	-	-	-	-	-	-	-	-
和歌山県	-	-	-	-	-	-	-	-	-	-	-	-	-	-	-	-	-	-
鳥取県	-	-	-	-	-	-	-	-	-	-	-	-	-	-	-	-	-	-
島根県	-	-	-	-	-	-	-	-	-	-	-	-	-	-	-	-	-	-
岡山県	-	-	-	-	-	-	-	-	-	-	-	-	-	-	-	-	-	-
広島県	-	-	-	-	-	-	-	-	-	-	-	-	-	-	-	-	-	-
山口県	-	-	-	-	-	-	-	-	-	-	-	-	-	-	-	-	-	-
徳島県	-	-	-	-	-	-	-	-	-	-	-	-	-	-	-	-	-	-
香川県	-	-	-	-	-	-	-	-	-	-	-	-	-	-	-	-	-	-
愛媛県	-	-	-	-	-	-	-	-	-	-	-	-	-	-	-	-	-	-
高知県	-	-	-	-	-	-	-	-	-	-	-	-	-	-	-	-	-	-
福岡県	-	-	-	-	-	-	-	-	-	-	-	-	-	-	-	-	-	-
佐賀県	-	-	-	-	-	-	-	-	-	-	-	-	-	-	-	-	-	-
長崎県	-	-	-	-	-	-	-	-	-	-	-	-	-	-	-	-	-	-
熊本県	-	-	-	-	-	-	-	-	-	-	-	-	-	-	-	-	-	-
大分県	-	-	-	-	-	-	-	-	-	-	-	-	-	-	-	-	-	-
宮崎県	-	-	-	-	-	-	-	-	-	-	-	-	-	-	-	-	-	-
鹿児島県	-	-	-	-	-	-	-	-	-	-	-	-	-	-	-	-	-	-
沖縄県	-	-	-	-	-	-	-	-	-	-	-	-	-	-	-	-	-	-

*鳥インフルエンザ H5N1及びH7N9 を除く。

報告数・累積報告数、疾病・都道府県別

2014年2週

	つつかが虫病		デング熱		東部ウマ脳炎		鳥インフルエンザ*		ニパウイルス感染症		日本紅斑熱		日本脳炎		ハンタウイルス肺症候群		Bウイルス病	
	報告数	累積	報告数	累積	報告数	累積	報告数	累積	報告数	累積	報告数	累積	報告数	累積	報告数	累積	報告数	累積
総 数	7	11	2	3	-	-	-	-	-	-	-	-	-	-	-	-	-	-
北海道	-	-	-	-	-	-	-	-	-	-	-	-	-	-	-	-	-	-
青森県	-	-	-	-	-	-	-	-	-	-	-	-	-	-	-	-	-	-
岩手県	-	-	-	-	-	-	-	-	-	-	-	-	-	-	-	-	-	-
宮城県	-	-	-	-	-	-	-	-	-	-	-	-	-	-	-	-	-	-
秋田県	-	-	-	-	-	-	-	-	-	-	-	-	-	-	-	-	-	-
山形県	-	-	-	-	-	-	-	-	-	-	-	-	-	-	-	-	-	-
福島県	-	1	-	-	-	-	-	-	-	-	-	-	-	-	-	-	-	-
茨城県	-	-	-	-	-	-	-	-	-	-	-	-	-	-	-	-	-	-
栃木県	-	-	-	-	-	-	-	-	-	-	-	-	-	-	-	-	-	-
群馬県	-	-	-	-	-	-	-	-	-	-	-	-	-	-	-	-	-	-
埼玉県	-	-	-	-	-	-	-	-	-	-	-	-	-	-	-	-	-	-
千葉県	1	2	-	-	-	-	-	-	-	-	-	-	-	-	-	-	-	-
東京都	-	-	1	1	-	-	-	-	-	-	-	-	-	-	-	-	-	-
神奈川県	-	-	-	1	-	-	-	-	-	-	-	-	-	-	-	-	-	-
新潟県	-	-	-	-	-	-	-	-	-	-	-	-	-	-	-	-	-	-
富山県	-	-	-	-	-	-	-	-	-	-	-	-	-	-	-	-	-	-
石川県	-	-	-	-	-	-	-	-	-	-	-	-	-	-	-	-	-	-
福井県	-	-	-	-	-	-	-	-	-	-	-	-	-	-	-	-	-	-
山梨県	-	-	-	-	-	-	-	-	-	-	-	-	-	-	-	-	-	-
長野県	-	-	-	-	-	-	-	-	-	-	-	-	-	-	-	-	-	-
岐阜県	-	-	-	-	-	-	-	-	-	-	-	-	-	-	-	-	-	-
静岡県	1	1	-	-	-	-	-	-	-	-	-	-	-	-	-	-	-	-
愛知県	-	-	1	1	-	-	-	-	-	-	-	-	-	-	-	-	-	-
三重県	-	-	-	-	-	-	-	-	-	-	-	-	-	-	-	-	-	-
滋賀県	-	-	-	-	-	-	-	-	-	-	-	-	-	-	-	-	-	-
京都府	-	-	-	-	-	-	-	-	-	-	-	-	-	-	-	-	-	-
大阪府	-	-	-	-	-	-	-	-	-	-	-	-	-	-	-	-	-	-
兵庫県	-	-	-	-	-	-	-	-	-	-	-	-	-	-	-	-	-	-
奈良県	-	-	-	-	-	-	-	-	-	-	-	-	-	-	-	-	-	-
和歌山県	-	-	-	-	-	-	-	-	-	-	-	-	-	-	-	-	-	-
鳥取県	-	-	-	-	-	-	-	-	-	-	-	-	-	-	-	-	-	-
島根県	-	-	-	-	-	-	-	-	-	-	-	-	-	-	-	-	-	-
岡山県	-	-	-	-	-	-	-	-	-	-	-	-	-	-	-	-	-	-
広島県	-	-	-	-	-	-	-	-	-	-	-	-	-	-	-	-	-	-
山口県	-	-	-	-	-	-	-	-	-	-	-	-	-	-	-	-	-	-
徳島県	-	-	-	-	-	-	-	-	-	-	-	-	-	-	-	-	-	-
香川県	-	-	-	-	-	-	-	-	-	-	-	-	-	-	-	-	-	-
愛媛県	-	-	-	-	-	-	-	-	-	-	-	-	-	-	-	-	-	-
高知県	-	-	-	-	-	-	-	-	-	-	-	-	-	-	-	-	-	-
福岡県	-	-	-	-	-	-	-	-	-	-	-	-	-	-	-	-	-	-
佐賀県	-	-	-	-	-	-	-	-	-	-	-	-	-	-	-	-	-	-
長崎県	-	-	-	-	-	-	-	-	-	-	-	-	-	-	-	-	-	-
熊本県	-	-	-	-	-	-	-	-	-	-	-	-	-	-	-	-	-	-
大分県	-	-	-	-	-	-	-	-	-	-	-	-	-	-	-	-	-	-
宮崎県	1	1	-	-	-	-	-	-	-	-	-	-	-	-	-	-	-	-
鹿児島県	4	6	-	-	-	-	-	-	-	-	-	-	-	-	-	-	-	-
沖縄県	-	-	-	-	-	-	-	-	-	-	-	-	-	-	-	-	-	-

報告数・累積報告数, 疾病・都道府県別

2014年2週

	鼻 疽		ブルセラ症		ペネズエラ ウマ脳炎		ヘンドラウイルス 感 染 症		発しんチフス		ポツリヌス症		マラリア		野 兎 病		ライム病	
	報告数	累積	報告数	累積	報告数	累積	報告数	累積	報告数	累積	報告数	累積	報告数	累積	報告数	累積	報告数	累積
総 数	-	-	-	-	-	-	-	-	-	-	-	-	1	2	-	-	-	-
北海道	-	-	-	-	-	-	-	-	-	-	-	-	-	1	-	-	-	-
青森県	-	-	-	-	-	-	-	-	-	-	-	-	-	-	-	-	-	-
岩手県	-	-	-	-	-	-	-	-	-	-	-	-	-	-	-	-	-	-
宮城県	-	-	-	-	-	-	-	-	-	-	-	-	-	-	-	-	-	-
秋田県	-	-	-	-	-	-	-	-	-	-	-	-	-	-	-	-	-	-
山形県	-	-	-	-	-	-	-	-	-	-	-	-	-	-	-	-	-	-
福島県	-	-	-	-	-	-	-	-	-	-	-	-	-	-	-	-	-	-
茨城県	-	-	-	-	-	-	-	-	-	-	-	-	-	-	-	-	-	-
栃木県	-	-	-	-	-	-	-	-	-	-	-	-	-	-	-	-	-	-
群馬県	-	-	-	-	-	-	-	-	-	-	-	-	-	-	-	-	-	-
埼玉県	-	-	-	-	-	-	-	-	-	-	-	-	-	-	-	-	-	-
千葉県	-	-	-	-	-	-	-	-	-	-	-	-	1	1	-	-	-	-
東京都	-	-	-	-	-	-	-	-	-	-	-	-	-	-	-	-	-	-
神奈川県	-	-	-	-	-	-	-	-	-	-	-	-	-	-	-	-	-	-
新潟県	-	-	-	-	-	-	-	-	-	-	-	-	-	-	-	-	-	-
富山県	-	-	-	-	-	-	-	-	-	-	-	-	-	-	-	-	-	-
石川県	-	-	-	-	-	-	-	-	-	-	-	-	-	-	-	-	-	-
福井県	-	-	-	-	-	-	-	-	-	-	-	-	-	-	-	-	-	-
山梨県	-	-	-	-	-	-	-	-	-	-	-	-	-	-	-	-	-	-
長野県	-	-	-	-	-	-	-	-	-	-	-	-	-	-	-	-	-	-
岐阜県	-	-	-	-	-	-	-	-	-	-	-	-	-	-	-	-	-	-
静岡県	-	-	-	-	-	-	-	-	-	-	-	-	-	-	-	-	-	-
愛知県	-	-	-	-	-	-	-	-	-	-	-	-	-	-	-	-	-	-
三重県	-	-	-	-	-	-	-	-	-	-	-	-	-	-	-	-	-	-
滋賀県	-	-	-	-	-	-	-	-	-	-	-	-	-	-	-	-	-	-
京都府	-	-	-	-	-	-	-	-	-	-	-	-	-	-	-	-	-	-
大阪府	-	-	-	-	-	-	-	-	-	-	-	-	-	-	-	-	-	-
兵庫県	-	-	-	-	-	-	-	-	-	-	-	-	-	-	-	-	-	-
奈良県	-	-	-	-	-	-	-	-	-	-	-	-	-	-	-	-	-	-
和歌山県	-	-	-	-	-	-	-	-	-	-	-	-	-	-	-	-	-	-
鳥取県	-	-	-	-	-	-	-	-	-	-	-	-	-	-	-	-	-	-
島根県	-	-	-	-	-	-	-	-	-	-	-	-	-	-	-	-	-	-
岡山県	-	-	-	-	-	-	-	-	-	-	-	-	-	-	-	-	-	-
広島県	-	-	-	-	-	-	-	-	-	-	-	-	-	-	-	-	-	-
山口県	-	-	-	-	-	-	-	-	-	-	-	-	-	-	-	-	-	-
徳島県	-	-	-	-	-	-	-	-	-	-	-	-	-	-	-	-	-	-
香川県	-	-	-	-	-	-	-	-	-	-	-	-	-	-	-	-	-	-
愛媛県	-	-	-	-	-	-	-	-	-	-	-	-	-	-	-	-	-	-
高知県	-	-	-	-	-	-	-	-	-	-	-	-	-	-	-	-	-	-
福岡県	-	-	-	-	-	-	-	-	-	-	-	-	-	-	-	-	-	-
佐賀県	-	-	-	-	-	-	-	-	-	-	-	-	-	-	-	-	-	-
長崎県	-	-	-	-	-	-	-	-	-	-	-	-	-	-	-	-	-	-
熊本県	-	-	-	-	-	-	-	-	-	-	-	-	-	-	-	-	-	-
大分県	-	-	-	-	-	-	-	-	-	-	-	-	-	-	-	-	-	-
宮崎県	-	-	-	-	-	-	-	-	-	-	-	-	-	-	-	-	-	-
鹿児島県	-	-	-	-	-	-	-	-	-	-	-	-	-	-	-	-	-	-
沖縄県	-	-	-	-	-	-	-	-	-	-	-	-	-	-	-	-	-	-

*E型肝炎およびA型肝炎を除く。

**ウエストナイル脳炎、西部ウマ脳炎、ダニ媒介脳炎、東部ウマ脳炎、日本脳炎、ペネズエラウマ脳炎およびリフトバレー熱を除く。

報告数・累積報告数、疾病・都道府県別

2014年2週

	リッサウイルス 感染症		リフトバレー熱		類鼻疽		レジオネラ症		レプトスピラ症		ロッキー山 紅斑熱		アメルバ赤痢		ウイルス性肝炎*		急性脳炎**	
	報告数	累積	報告数	累積	報告数	累積	報告数	累積	報告数	累積	報告数	累積	報告数	累積	報告数	累積	報告数	累積
総 数	-	-	-	-	-	-	20	34	1	1	-	-	11	12	1	3	4	9
北海道	-	-	-	-	-	-	-	-	-	-	-	-	-	-	-	-	-	2
青森県	-	-	-	-	-	-	-	-	-	-	-	-	-	-	-	-	-	-
岩手県	-	-	-	-	-	-	1	1	-	-	-	-	-	-	-	-	-	-
宮城県	-	-	-	-	-	-	2	2	-	-	-	-	-	-	-	-	-	-
秋田県	-	-	-	-	-	-	-	-	-	-	-	-	-	-	-	-	-	-
山形県	-	-	-	-	-	-	-	-	-	-	-	-	-	-	-	-	-	-
福島県	-	-	-	-	-	-	-	-	-	-	-	2	2	-	-	-	-	-
茨城県	-	-	-	-	-	-	-	-	-	-	-	-	-	-	-	-	-	-
栃木県	-	-	-	-	-	-	1	1	-	-	-	-	-	-	-	-	-	-
群馬県	-	-	-	-	-	-	-	-	-	-	-	-	-	-	-	-	-	-
埼玉県	-	-	-	-	-	-	-	2	-	-	-	-	-	-	-	-	-	-
千葉県	-	-	-	-	-	-	1	2	-	-	-	-	-	-	-	-	1	2
東京都	-	-	-	-	-	-	1	6	-	-	-	-	1	1	1	2	-	1
神奈川県	-	-	-	-	-	-	1	2	1	1	-	-	1	1	-	-	-	-
新潟県	-	-	-	-	-	-	1	1	-	-	-	-	-	-	-	-	-	-
富山県	-	-	-	-	-	-	1	1	-	-	-	-	-	-	-	-	-	-
石川県	-	-	-	-	-	-	1	1	-	-	-	-	-	-	-	-	-	-
福井県	-	-	-	-	-	-	1	1	-	-	-	-	-	-	-	-	-	-
山梨県	-	-	-	-	-	-	-	-	-	-	-	-	-	-	-	-	-	-
長野県	-	-	-	-	-	-	1	1	-	-	-	-	-	-	-	-	1	1
岐阜県	-	-	-	-	-	-	1	2	-	-	-	-	-	1	-	-	-	-
静岡県	-	-	-	-	-	-	1	1	-	-	-	-	-	-	-	-	-	-
愛知県	-	-	-	-	-	-	1	1	-	-	-	-	1	1	-	-	-	-
三重県	-	-	-	-	-	-	1	1	-	-	-	-	-	-	-	-	-	-
滋賀県	-	-	-	-	-	-	-	-	-	-	-	-	1	1	-	-	-	-
京都府	-	-	-	-	-	-	-	-	-	-	-	-	-	-	-	-	-	-
大阪府	-	-	-	-	-	-	1	2	-	-	-	-	3	3	-	-	-	-
兵庫県	-	-	-	-	-	-	-	1	-	-	-	-	-	-	-	-	-	-
奈良県	-	-	-	-	-	-	-	-	-	-	-	-	-	-	-	-	1	1
和歌山県	-	-	-	-	-	-	-	-	-	-	-	-	-	-	-	-	-	-
鳥取県	-	-	-	-	-	-	-	-	-	-	-	-	-	-	-	-	-	-
島根県	-	-	-	-	-	-	-	-	-	-	-	-	-	-	-	-	-	-
岡山県	-	-	-	-	-	-	1	1	-	-	-	-	-	-	-	-	-	-
広島県	-	-	-	-	-	-	-	1	-	-	-	-	1	1	-	-	-	-
山口県	-	-	-	-	-	-	-	-	-	-	-	-	-	-	-	-	-	-
徳島県	-	-	-	-	-	-	-	-	-	-	-	-	-	-	-	-	-	-
香川県	-	-	-	-	-	-	1	1	-	-	-	-	-	-	-	-	-	-
愛媛県	-	-	-	-	-	-	-	-	-	-	-	-	-	-	-	-	-	-
高知県	-	-	-	-	-	-	-	-	-	-	-	-	-	-	-	-	-	-
福岡県	-	-	-	-	-	-	-	1	-	-	-	-	1	1	-	-	1	1
佐賀県	-	-	-	-	-	-	-	-	-	-	-	-	-	-	-	-	-	-
長崎県	-	-	-	-	-	-	-	-	-	-	-	-	-	-	-	-	-	-
熊本県	-	-	-	-	-	-	-	-	-	-	-	-	-	-	-	-	-	-
大分県	-	-	-	-	-	-	-	-	-	-	-	-	-	-	-	-	-	-
宮崎県	-	-	-	-	-	-	-	-	-	-	-	-	-	-	-	-	-	1
鹿児島県	-	-	-	-	-	-	1	1	-	-	-	-	-	-	-	1	-	-
沖縄県	-	-	-	-	-	-	-	-	-	-	-	-	-	-	-	-	-	-

*2013年4月1日より届出対象疾患となりました。

報告数・累積報告数、疾病・都道府県別

2014年2週

	クリプトスボリジウム症		クロイツフェルト・ヤコブ病		劇症型溶血性レンサ球菌感染症		後天性免疫不全症候群		ジアルジア症		侵襲性インフルエンザ菌感染症*		侵襲性髄膜炎菌感染症*		侵襲性肺炎球菌感染症*		先天性風しん症候群	
	報告数	累積	報告数	累積	報告数	累積	報告数	累積	報告数	累積	報告数	累積	報告数	累積	報告数	累積	報告数	累積
総数	1	1	2	3	3	4	13	15	-	-	4	13	1	1	43	61	3	3
北海道	-	-	-	-	-	-	-	-	-	-	-	-	-	-	-	-	-	-
青森県	-	-	-	-	-	-	-	-	-	-	-	-	-	-	-	-	-	-
岩手県	-	-	-	-	-	-	-	-	-	-	-	-	-	-	-	-	-	-
宮城県	-	-	-	-	-	-	-	-	-	-	-	-	-	-	2	2	-	-
秋田県	-	-	1	1	-	-	-	-	-	-	-	-	-	-	-	-	-	-
山形県	-	-	-	-	-	-	-	-	-	-	-	-	-	-	-	-	-	-
福島県	-	-	-	-	-	-	-	-	-	-	-	-	-	-	1	1	1	1
茨城県	-	-	-	-	-	-	-	-	-	-	-	-	-	-	1	1	-	-
栃木県	-	-	-	-	-	-	-	-	-	-	-	-	-	-	-	-	-	-
群馬県	-	-	-	-	-	-	-	-	-	-	1	-	-	-	2	2	-	-
埼玉県	-	-	-	-	-	-	-	-	-	-	-	1	1	-	1	-	-	
千葉県	-	-	-	-	-	-	-	-	-	-	-	-	-	-	3	3	-	-
東京都	1	1	-	-	-	-	7	7	-	-	-	2	-	-	9	12	-	-
神奈川県	-	-	-	-	-	-	-	1	-	-	-	-	-	-	3	6	-	-
新潟県	-	-	-	-	-	1	-	-	-	-	-	-	-	-	1	1	-	-
富山県	-	-	-	-	-	-	-	-	-	-	-	-	-	-	1	2	-	-
石川県	-	-	-	-	-	-	-	-	-	-	-	-	-	-	-	-	-	-
福井県	-	-	-	-	-	-	-	-	-	-	-	-	-	-	-	-	-	-
山梨県	-	-	1	1	-	-	-	-	-	-	-	-	-	-	-	-	-	-
長野県	-	-	-	-	-	-	-	-	-	-	-	-	-	-	1	1	-	-
岐阜県	-	-	-	-	-	-	1	1	-	-	-	-	-	-	-	-	-	-
静岡県	-	-	-	1	-	-	-	-	-	-	1	1	-	-	1	1	-	-
愛知県	-	-	-	-	1	1	1	1	-	-	-	2	-	-	4	7	-	-
三重県	-	-	-	-	-	-	-	-	-	-	-	-	-	-	1	1	-	-
滋賀県	-	-	-	-	-	-	-	-	-	-	1	1	-	-	1	1	-	-
京都府	-	-	-	-	1	1	-	-	-	-	-	-	-	-	1	1	-	-
大阪府	-	-	-	-	-	-	2	2	-	-	2	4	-	-	1	1	-	-
兵庫県	-	-	-	-	-	-	-	-	-	-	-	-	-	-	2	5	1	1
奈良県	-	-	-	-	-	-	-	-	-	-	-	-	-	-	-	-	-	-
和歌山県	-	-	-	-	-	-	-	-	-	-	-	-	-	-	-	-	-	-
鳥取県	-	-	-	-	-	-	-	-	-	-	-	-	-	-	-	-	-	-
島根県	-	-	-	-	-	-	-	-	-	-	-	-	-	-	-	-	1	1
岡山県	-	-	-	-	1	1	-	-	-	-	-	-	-	-	-	-	-	-
広島県	-	-	-	-	-	-	-	-	-	-	-	-	-	-	-	-	-	-
山口県	-	-	-	-	-	-	-	-	-	-	-	-	-	-	-	-	-	-
徳島県	-	-	-	-	-	-	-	-	-	-	-	-	-	-	-	-	-	-
香川県	-	-	-	-	-	-	-	-	-	-	-	-	-	-	2	3	-	-
愛媛県	-	-	-	-	-	-	-	-	-	-	-	-	-	-	1	1	-	-
高知県	-	-	-	-	-	-	-	-	-	-	-	-	-	-	-	-	-	-
福岡県	-	-	-	-	-	-	2	3	-	-	-	1	-	-	2	2	-	-
佐賀県	-	-	-	-	-	-	-	-	-	-	-	-	-	-	1	1	-	-
長崎県	-	-	-	-	-	-	-	-	-	-	-	-	-	-	-	-	-	-
熊本県	-	-	-	-	-	-	-	-	-	-	-	-	-	-	-	-	-	-
大分県	-	-	-	-	-	-	-	-	-	-	-	-	-	-	-	-	-	-
宮崎県	-	-	-	-	-	-	-	-	-	-	-	-	-	-	-	-	-	-
鹿児島県	-	-	-	-	-	-	-	-	-	-	-	-	-	-	2	3	-	-
沖縄県	-	-	-	-	-	-	-	-	-	-	1	-	-	-	-	2	-	-

*2013年5月6日より届出対象疾患となりました。

報告数・累積報告数、疾病・都道府県別

2014年2週

	梅 毒		破 傷 風		バンコマイシン耐性 黄色ブドウ球菌感染症		バンコマイシン耐性 腸球菌感染症		風 し ん		麻 し ん		鳥インフル エンザ(H7N9)*	
	報告数	累積	報告数	累積	報告数	累積	報告数	累積	報告数	累積	報告数	累積	報告数	累積
総 数	13	16	-	4	-	-	1	1	7	10	11	16	-	-
北海道	-	-	-	-	-	-	-	-	-	-	-	-	-	-
青森県	-	-	-	-	-	-	-	-	-	-	-	-	-	-
岩手県	-	-	-	-	-	-	-	-	-	-	-	-	-	-
宮城県	-	-	-	-	-	-	-	-	-	-	-	-	-	-
秋田県	1	1	-	-	-	-	-	-	-	-	-	-	-	-
山形県	1	1	-	-	-	-	-	-	-	-	-	-	-	-
福島県	-	-	-	-	-	-	-	-	-	-	-	-	-	-
茨城県	-	-	-	-	-	-	-	-	-	-	-	-	-	-
栃木県	-	-	-	-	-	-	-	-	-	-	-	-	-	-
群馬県	-	-	-	1	-	-	-	-	-	-	-	-	-	-
埼玉県	-	-	-	1	-	-	-	-	-	1	1	1	-	-
千葉県	2	2	-	-	-	-	-	-	1	1	-	1	-	-
東京都	5	6	-	1	-	-	-	-	1	1	-	-	-	-
神奈川県	1	2	-	-	-	-	-	-	-	2	1	1	-	-
新潟県	-	-	-	-	-	-	-	-	-	-	-	1	-	-
富山県	-	-	-	-	-	-	-	-	-	-	-	-	-	-
石川県	-	-	-	-	-	-	-	-	-	-	-	-	-	-
福井県	-	-	-	-	-	-	-	-	-	-	-	-	-	-
山梨県	-	-	-	-	-	-	-	-	-	-	-	-	-	-
長野県	-	-	-	-	-	-	-	-	-	-	-	-	-	-
岐阜県	-	-	-	-	-	-	-	-	-	-	-	-	-	-
静岡県	1	1	-	-	-	-	-	-	-	-	-	-	-	-
愛知県	-	-	-	-	-	-	-	-	-	-	1	1	-	-
三重県	1	1	-	-	-	-	-	-	2	2	-	-	-	-
滋賀県	-	-	-	-	-	-	-	-	-	-	-	-	-	-
京都府	-	-	-	-	-	-	-	-	-	-	7	9	-	-
大阪府	-	-	-	-	-	-	-	-	2	2	-	-	-	-
兵庫県	-	-	-	1	-	-	-	-	1	1	-	-	-	-
奈良県	-	-	-	-	-	-	-	-	-	-	-	-	-	-
和歌山県	-	-	-	-	-	-	-	-	-	-	-	-	-	-
鳥取県	-	-	-	-	-	-	-	-	-	-	-	-	-	-
島根県	-	-	-	-	-	-	-	-	-	-	-	-	-	-
岡山県	-	-	-	-	-	-	-	-	-	-	-	-	-	-
広島県	-	-	-	-	-	-	-	-	-	-	-	1	-	-
山口県	-	-	-	-	-	-	-	-	-	-	1	1	-	-
徳島県	-	-	-	-	-	-	-	-	-	-	-	-	-	-
香川県	-	-	-	-	-	-	-	-	-	-	-	-	-	-
愛媛県	1	1	-	-	-	-	-	-	-	-	-	-	-	-
高知県	-	1	-	-	-	-	-	-	-	-	-	-	-	-
福岡県	-	-	-	-	-	-	1	1	-	-	-	-	-	-
佐賀県	-	-	-	-	-	-	-	-	-	-	-	-	-	-
長崎県	-	-	-	-	-	-	-	-	-	-	-	-	-	-
熊本県	-	-	-	-	-	-	-	-	-	-	-	-	-	-
大分県	-	-	-	-	-	-	-	-	-	-	-	-	-	-
宮崎県	-	-	-	-	-	-	-	-	-	-	-	-	-	-
鹿児島県	-	-	-	-	-	-	-	-	-	-	-	-	-	-
沖縄県	-	-	-	-	-	-	-	-	-	-	-	-	-	-

*鳥インフルエンザを除く。

報告数・定点当り報告数, 疾病・都道府県別

2014年2週

	インフルエンザ*		RSウイルス感染症		咽頭結膜熱		A群溶血性レンサ球菌咽頭炎		感染性胃腸炎		水痘		手足口病		伝染性紅斑		突発性発しん	
	報告数	定点当り	報告数	報告数	報告数	定点当り	報告数	定点当り	報告数	定点当り	報告数	定点当り	報告数	定点当り	報告数	定点当り	報告数	定点当り
総数	27100	5.51	2637	1642	0.52	5082	1.62	34445	10.96	6824	2.17	296	0.09	409	0.13	1454	0.46	
北海道	644	2.84	184	68	0.48	348	2.43	393	2.75	390	2.73	8	0.06	-	-	48	0.34	
青森県	173	2.70	17	22	0.54	40	0.98	331	8.07	109	2.66	3	0.07	10	0.24	16	0.39	
岩手県	142	2.22	16	8	0.20	47	1.18	367	9.18	148	3.70	-	-	9	0.23	20	0.50	
宮城県	243	2.61	32	15	0.26	121	2.09	770	13.28	102	1.76	4	0.07	50	0.86	33	0.57	
秋田県	168	3.05	8	10	0.29	31	0.89	313	8.94	40	1.14	1	0.03	-	-	11	0.31	
山形県	65	1.35	17	25	0.83	92	3.07	409	13.63	80	2.67	-	-	1	0.03	13	0.43	
福島県	291	3.83	73	15	0.33	43	0.96	352	7.82	86	1.91	3	0.07	6	0.13	22	0.49	
茨城県	639	5.33	47	21	0.28	122	1.63	1037	13.83	130	1.73	3	0.04	2	0.03	19	0.25	
栃木県	325	4.28	27	12	0.25	48	1.00	503	10.48	107	2.23	-	-	2	0.04	22	0.46	
群馬県	389	3.97	26	21	0.35	129	2.15	727	12.12	116	1.93	1	0.02	1	0.02	20	0.33	
埼玉県	1523	6.29	84	70	0.45	317	2.02	2118	13.49	336	2.14	4	0.03	17	0.11	79	0.50	
千葉県	1192	5.70	52	51	0.39	261	1.99	1695	12.94	274	2.09	2	0.02	10	0.08	59	0.45	
東京都	2098	5.07	123	111	0.43	479	1.84	3142	12.04	439	1.68	21	0.08	94	0.36	125	0.48	
神奈川県	1654	5.10	68	74	0.36	198	0.98	2402	11.83	448	2.21	10	0.05	62	0.31	103	0.51	
新潟県	180	1.88	69	54	0.89	206	3.38	676	11.08	269	4.41	4	0.07	76	1.25	41	0.67	
富山県	243	5.06	18	46	1.59	71	2.45	409	14.10	106	3.66	1	0.03	23	0.79	10	0.34	
石川県	185	3.85	17	30	1.03	28	0.97	214	7.38	65	2.24	3	0.10	-	-	16	0.55	
福井県	133	4.16	16	29	1.32	46	2.09	303	13.77	34	1.55	6	0.27	2	0.09	12	0.55	
山梨県	256	6.40	8	3	0.13	28	1.17	312	13.00	21	0.88	-	-	1	0.04	6	0.25	
長野県	431	4.95	53	8	0.15	76	1.41	687	12.72	108	2.00	2	0.04	3	0.06	15	0.28	
岐阜県	775	8.91	65	24	0.45	32	0.60	380	7.17	75	1.42	6	0.11	2	0.04	20	0.38	
静岡県	1011	7.27	85	35	0.39	99	1.11	1203	13.52	175	1.97	10	0.11	1	0.01	21	0.24	
愛知県	1311	6.72	148	92	0.51	186	1.03	1863	10.29	304	1.68	6	0.03	2	0.01	79	0.44	
三重県	427	5.93	62	20	0.44	41	0.91	466	10.36	119	2.64	2	0.04	1	0.02	18	0.40	
滋賀県	346	6.53	27	4	0.13	18	0.56	298	9.31	61	1.91	8	0.25	-	-	19	0.59	
京都府	579	4.75	26	36	0.49	63	0.86	606	8.30	117	1.60	11	0.15	2	0.03	14	0.19	
大阪府	1854	6.02	223	88	0.44	396	1.99	1861	9.35	460	2.31	7	0.04	7	0.04	83	0.42	
兵庫県	949	4.79	128	48	0.38	112	0.88	1500	11.72	327	2.55	5	0.04	10	0.08	54	0.42	
奈良県	254	4.70	26	8	0.24	21	0.62	228	6.71	50	1.47	1	0.03	1	0.03	6	0.18	
和歌山県	405	8.10	25	6	0.19	14	0.45	135	4.35	75	2.42	3	0.10	1	0.03	11	0.35	
鳥取県	73	2.52	10	11	0.58	43	2.26	194	10.21	27	1.42	1	0.05	-	-	7	0.37	
島根県	132	3.47	16	37	1.61	23	1.00	260	11.30	60	2.61	1	0.04	1	0.04	8	0.35	
岡山県	470	5.66	36	25	0.47	49	0.92	567	10.70	102	1.92	7	0.13	1	0.02	16	0.30	
広島県	421	3.69	74	82	1.15	88	1.24	923	13.00	144	2.03	3	0.04	-	-	36	0.51	
山口県	425	6.25	94	27	0.57	153	3.26	629	13.38	94	2.00	6	0.13	-	-	34	0.72	
徳島県	255	6.71	64	4	0.17	18	0.78	289	12.57	36	1.57	3	0.13	-	-	21	0.91	
香川県	147	3.00	48	20	0.67	32	1.07	322	10.73	33	1.10	1	0.03	-	-	15	0.50	
愛媛県	238	3.90	56	32	0.86	62	1.68	457	12.35	89	2.41	1	0.03	2	0.05	27	0.73	
高知県	418	8.71	53	9	0.30	11	0.37	465	15.50	35	1.17	1	0.03	-	-	13	0.43	
福岡県	1338	6.76	153	74	0.62	324	2.70	1073	8.94	369	3.08	33	0.28	1	0.01	97	0.81	
佐賀県	298	7.64	32	26	1.13	54	2.35	152	6.61	88	3.83	10	0.43	1	0.04	14	0.61	
長崎県	433	6.19	54	34	0.77	71	1.61	316	7.18	91	2.07	13	0.30	-	-	23	0.52	
熊本県	645	8.06	43	47	0.94	115	2.30	736	14.72	98	1.96	24	0.48	4	0.08	31	0.62	
大分県	453	7.81	32	30	0.83	64	1.78	765	21.25	71	1.97	-	-	-	-	24	0.67	
宮崎県	452	7.66	36	50	1.39	65	1.81	416	11.56	111	3.08	20	0.56	-	-	33	0.92	
鹿児島県	863	9.28	57	71	1.29	137	2.49	996	18.11	121	2.20	28	0.51	3	0.05	31	0.56	
沖縄県	1154	19.90	9	9	0.26	60	1.76	185	5.44	84	2.47	9	0.26	-	-	9	0.26	

*髄膜炎菌性髄膜炎は除く。

報告数・定点当り報告数, 疾病・都道府県別

2014年2週

	百日咳		ヘルパンギーナ		流行性耳下腺炎		急性出血性結膜炎		流行性角結膜炎		細菌性髄膜炎*		無菌性髄膜炎		マイコプラズマ肺炎		クラミジア肺炎	
	報告数	定点当り	報告数	定点当り	報告数	定点当り	報告数	定点当り	報告数	定点当り	報告数	定点当り	報告数	定点当り	報告数	定点当り	報告数	定点当り
総数	34	0.01	60	0.02	986	0.31	9	0.01	576	0.85	9	0.02	17	0.04	127	0.27	12	0.03
北海道	-	-	-	-	13	0.09	-	-	14	0.48	1	0.04	-	-	9	0.39	-	-
青森県	-	-	-	-	13	0.32	-	-	13	1.18	-	-	-	-	2	0.33	-	-
岩手県	-	-	1	0.03	25	0.63	-	-	5	0.36	-	-	1	0.05	10	0.53	-	-
宮城県	-	-	-	-	22	0.38	-	-	3	0.25	-	-	-	-	10	0.83	-	-
秋田県	-	-	-	-	14	0.40	-	-	-	-	-	-	-	-	2	0.25	1	0.13
山形県	-	-	-	-	10	0.33	-	-	2	0.25	2	0.20	-	-	2	0.20	2	0.20
福島県	-	-	-	-	54	1.20	-	-	12	1.00	1	0.14	-	-	4	0.57	-	-
茨城県	-	-	1	0.01	5	0.07	1	0.06	25	1.47	-	-	-	-	-	-	-	-
栃木県	-	-	-	-	16	0.33	-	-	9	0.75	-	-	-	-	2	0.29	1	0.14
群馬県	1	0.02	1	0.02	5	0.08	-	-	14	1.00	1	0.13	-	-	2	0.25	-	-
埼玉県	3	0.02	3	0.02	75	0.48	1	0.02	25	0.61	-	-	2	0.20	4	0.40	-	-
千葉県	2	0.02	-	-	70	0.53	-	-	18	0.62	1	0.11	-	-	3	0.33	-	-
東京都	5	0.02	4	0.02	61	0.23	-	-	26	0.70	1	0.04	4	0.17	5	0.21	-	-
神奈川県	2	0.01	2	0.01	74	0.36	-	-	57	1.33	-	-	-	-	1	0.10	-	-
新潟県	2	0.03	-	-	4	0.07	1	0.10	3	0.30	-	-	-	-	3	0.25	1	0.08
富山県	-	-	9	0.31	-	-	1	0.14	15	2.14	-	-	-	-	7	1.40	1	0.20
石川県	-	-	-	-	7	0.24	-	-	4	0.57	2	0.40	-	-	3	0.60	1	0.20
福井県	-	-	-	-	54	2.45	-	-	3	1.00	-	-	-	-	1	0.17	-	-
山梨県	-	-	-	-	1	0.04	-	-	4	0.44	-	-	-	-	1	0.10	-	-
長野県	-	-	-	-	2	0.04	-	-	14	1.27	-	-	-	-	4	0.36	-	-
岐阜県	-	-	-	-	14	0.26	-	-	1	0.09	-	-	1	0.20	1	0.20	-	-
静岡県	-	-	1	0.01	15	0.17	-	-	19	0.86	-	-	-	-	3	0.30	1	0.10
愛知県	-	-	3	0.02	94	0.52	-	-	15	0.44	-	-	-	-	5	0.36	-	-
三重県	-	-	1	0.02	11	0.24	-	-	6	0.50	-	-	-	-	2	0.22	-	-
滋賀県	-	-	1	0.03	2	0.06	-	-	3	0.38	-	-	-	-	3	0.43	-	-
京都府	-	-	1	0.01	5	0.07	1	0.06	26	1.44	-	-	4	0.57	1	0.14	-	-
大阪府	4	0.02	5	0.03	10	0.05	-	-	35	0.67	-	-	-	-	2	0.12	-	-
兵庫県	-	-	2	0.02	19	0.15	1	0.03	17	0.49	-	-	-	-	2	0.17	-	-
奈良県	-	-	-	-	-	-	-	-	6	0.67	-	-	-	-	-	-	-	-
和歌山県	-	-	-	-	1	0.03	-	-	-	-	-	-	-	-	4	0.36	1	0.09
鳥取県	1	0.05	-	-	-	-	-	-	2	0.67	-	-	1	0.20	-	-	-	-
島根県	-	-	-	-	1	0.04	-	-	2	0.67	-	-	-	-	3	0.38	-	-
岡山県	-	-	-	-	4	0.08	1	0.08	9	0.75	-	-	-	-	-	-	-	-
広島県	1	0.01	2	0.03	42	0.59	1	0.05	22	1.16	-	-	1	0.05	2	0.10	-	-
山口県	-	-	1	0.02	8	0.17	-	-	5	0.63	-	-	-	-	-	-	-	-
徳島県	-	-	1	0.04	-	-	-	-	-	-	-	-	-	-	-	-	-	-
香川県	-	-	2	0.07	-	-	1	0.20	1	0.20	-	-	-	-	1	0.20	-	-
愛媛県	-	-	7	0.19	4	0.11	-	-	24	3.00	-	-	-	-	1	0.17	1	0.17
高知県	-	-	1	0.03	44	1.47	-	-	4	1.33	-	-	1	0.13	4	0.50	2	0.25
福岡県	2	0.02	4	0.03	114	0.95	-	-	15	0.58	-	-	-	-	-	-	-	-
佐賀県	-	-	-	-	22	0.96	-	-	1	0.25	-	-	-	-	4	0.67	-	-
長崎県	4	0.09	1	0.02	16	0.36	-	-	17	2.13	-	-	-	-	3	0.25	-	-
熊本県	-	-	1	0.02	2	0.04	-	-	27	3.00	-	-	1	0.07	-	-	-	-
大分県	-	-	2	0.06	10	0.28	-	-	1	0.20	-	-	-	-	5	0.45	-	-
宮崎県	2	0.06	-	-	5	0.14	-	-	28	4.67	-	-	-	-	-	-	-	-
鹿児島県	2	0.04	1	0.02	9	0.16	-	-	9	1.29	-	-	-	-	-	-	-	-
沖縄県	3	0.09	2	0.06	9	0.26	-	-	15	1.50	-	-	1	0.14	6	0.86	-	-

*病原体がロタウイルスであるものに限る。2013年10月14日より届出対象疾患となりました。

 報告数・定点当り報告数,
 疾病・都道府県別 2014年2週

	感染性胃腸炎 (ロタウイルス)	
	報告数	定点当り
総数	38	0.08
北海道	5	0.22
青森県	1	0.17
岩手県	1	0.05
宮城県	1	0.08
秋田県	1	0.13
山形県	1	0.10
福島県	-	-
茨城県	-	-
栃木県	-	-
群馬県	-	-
埼玉県	2	0.20
千葉県	2	0.22
東京都	2	0.08
神奈川県	-	-
新潟県	-	-
富山県	-	-
石川県	-	-
福井県	-	-
山梨県	-	-
長野県	-	-
岐阜県	-	-
静岡県	-	-
愛知県	1	0.07
三重県	-	-
滋賀県	2	0.29
京都府	-	-
大阪府	2	0.12
兵庫県	-	-
奈良県	-	-
和歌山県	1	0.09
鳥取県	1	0.20
島根県	3	0.38
岡山県	-	-
広島県	3	0.14
山口県	1	0.11
徳島県	-	-
香川県	1	0.20
愛媛県	-	-
高知県	1	0.13
福岡県	-	-
佐賀県	1	0.17
長崎県	1	0.08
熊本県	2	0.13
大分県	-	-
宮崎県	-	-
鹿児島県	1	0.08
沖縄県	1	0.14

 報告数・疾病・都道府県別
 2014年2週

	インフルエンザ (入院患者)	
	報告数	
総数	292	
北海道	6	
青森県	6	
岩手県	10	
宮城県	4	
秋田県	5	
山形県	2	
福島県	1	
茨城県	3	
栃木県	4	
群馬県	9	
埼玉県	7	
千葉県	6	
東京都	31	
神奈川県	12	
新潟県	4	
富山県	4	
石川県	2	
福井県	3	
山梨県	4	
長野県	9	
岐阜県	6	
静岡県	8	
愛知県	13	
三重県	2	
滋賀県	1	
京都府	5	
大阪府	15	
兵庫県	5	
奈良県	-	
和歌山県	3	
鳥取県	5	
島根県	1	
岡山県	1	
広島県	12	
山口県	3	
徳島県	2	
香川県	2	
愛媛県	1	
高知県	2	
福岡県	5	
佐賀県	3	
長崎県	4	
熊本県	18	
大分県	1	
宮崎県	4	
鹿児島県	10	
沖縄県	28	

獣医師が届出を行う感染症と対象動物

注) 報告数は感染実験等の学術的研究による発生を除く。

報告数・累積報告数、疾病・都道府県別

2014年2週

	エボラ出血熱		マールブルグ病		ペスト		重症急性呼吸器症候群(SARS)						結核		鳥インフルエンザ(H5N1又はH7N9)		細菌性赤痢	
	サル		サル		プレーリードッグ	イタチアナグマ		タヌキ		ハクビシン		サル		鳥類		サル		
	報告数	累積	報告数	累積	報告数	累積	報告数	累積	報告数	累積	報告数	累積	報告数	累積	報告数	累積	報告数	累積
総数	-	-	-	-	-	-	-	-	-	-	-	-	-	-	-	-	-	-
北海道	-	-	-	-	-	-	-	-	-	-	-	-	-	-	-	-	-	-
青森県	-	-	-	-	-	-	-	-	-	-	-	-	-	-	-	-	-	-
岩手県	-	-	-	-	-	-	-	-	-	-	-	-	-	-	-	-	-	-
宮城県	-	-	-	-	-	-	-	-	-	-	-	-	-	-	-	-	-	-
秋田県	-	-	-	-	-	-	-	-	-	-	-	-	-	-	-	-	-	-
山形県	-	-	-	-	-	-	-	-	-	-	-	-	-	-	-	-	-	-
福島県	-	-	-	-	-	-	-	-	-	-	-	-	-	-	-	-	-	-
茨城県	-	-	-	-	-	-	-	-	-	-	-	-	-	-	-	-	-	-
栃木県	-	-	-	-	-	-	-	-	-	-	-	-	-	-	-	-	-	-
群馬県	-	-	-	-	-	-	-	-	-	-	-	-	-	-	-	-	-	-
埼玉県	-	-	-	-	-	-	-	-	-	-	-	-	-	-	-	-	-	-
千葉県	-	-	-	-	-	-	-	-	-	-	-	-	-	-	-	-	-	-
東京都	-	-	-	-	-	-	-	-	-	-	-	-	-	-	-	-	-	-
神奈川県	-	-	-	-	-	-	-	-	-	-	-	-	-	-	-	-	-	-
新潟県	-	-	-	-	-	-	-	-	-	-	-	-	-	-	-	-	-	-
富山県	-	-	-	-	-	-	-	-	-	-	-	-	-	-	-	-	-	-
石川県	-	-	-	-	-	-	-	-	-	-	-	-	-	-	-	-	-	-
福井県	-	-	-	-	-	-	-	-	-	-	-	-	-	-	-	-	-	-
山梨県	-	-	-	-	-	-	-	-	-	-	-	-	-	-	-	-	-	-
長野県	-	-	-	-	-	-	-	-	-	-	-	-	-	-	-	-	-	-
岐阜県	-	-	-	-	-	-	-	-	-	-	-	-	-	-	-	-	-	-
静岡県	-	-	-	-	-	-	-	-	-	-	-	-	-	-	-	-	-	-
愛知県	-	-	-	-	-	-	-	-	-	-	-	-	-	-	-	-	-	-
三重県	-	-	-	-	-	-	-	-	-	-	-	-	-	-	-	-	-	-
滋賀県	-	-	-	-	-	-	-	-	-	-	-	-	-	-	-	-	-	-
京都府	-	-	-	-	-	-	-	-	-	-	-	-	-	-	-	-	-	-
大阪府	-	-	-	-	-	-	-	-	-	-	-	-	-	-	-	-	-	-
兵庫県	-	-	-	-	-	-	-	-	-	-	-	-	-	-	-	-	-	-
奈良県	-	-	-	-	-	-	-	-	-	-	-	-	-	-	-	-	-	-
和歌山県	-	-	-	-	-	-	-	-	-	-	-	-	-	-	-	-	-	-
鳥取県	-	-	-	-	-	-	-	-	-	-	-	-	-	-	-	-	-	-
島根県	-	-	-	-	-	-	-	-	-	-	-	-	-	-	-	-	-	-
岡山県	-	-	-	-	-	-	-	-	-	-	-	-	-	-	-	-	-	-
広島県	-	-	-	-	-	-	-	-	-	-	-	-	-	-	-	-	-	-
山口県	-	-	-	-	-	-	-	-	-	-	-	-	-	-	-	-	-	-
徳島県	-	-	-	-	-	-	-	-	-	-	-	-	-	-	-	-	-	-
香川県	-	-	-	-	-	-	-	-	-	-	-	-	-	-	-	-	-	-
愛媛県	-	-	-	-	-	-	-	-	-	-	-	-	-	-	-	-	-	-
高知県	-	-	-	-	-	-	-	-	-	-	-	-	-	-	-	-	-	-
福岡県	-	-	-	-	-	-	-	-	-	-	-	-	-	-	-	-	-	-
佐賀県	-	-	-	-	-	-	-	-	-	-	-	-	-	-	-	-	-	-
長崎県	-	-	-	-	-	-	-	-	-	-	-	-	-	-	-	-	-	-
熊本県	-	-	-	-	-	-	-	-	-	-	-	-	-	-	-	-	-	-
大分県	-	-	-	-	-	-	-	-	-	-	-	-	-	-	-	-	-	-
宮崎県	-	-	-	-	-	-	-	-	-	-	-	-	-	-	-	-	-	-
鹿児島県	-	-	-	-	-	-	-	-	-	-	-	-	-	-	-	-	-	-
沖縄県	-	-	-	-	-	-	-	-	-	-	-	-	-	-	-	-	-	-

報告数・累積報告数、疾病・都道府県別 2014年2週

	ウエストナイル熱		エキノコックス症	
	鳥類		犬	
	報告数	累積	報告数	累積
総 数	-	-	-	-
北海道	-	-	-	-
青森県	-	-	-	-
岩手県	-	-	-	-
宮城県	-	-	-	-
秋田県	-	-	-	-
山形県	-	-	-	-
福島県	-	-	-	-
茨城県	-	-	-	-
栃木県	-	-	-	-
群馬県	-	-	-	-
埼玉県	-	-	-	-
千葉県	-	-	-	-
東京都	-	-	-	-
神奈川県	-	-	-	-
新潟県	-	-	-	-
富山県	-	-	-	-
石川県	-	-	-	-
福井県	-	-	-	-
山梨県	-	-	-	-
長野県	-	-	-	-
岐阜県	-	-	-	-
静岡県	-	-	-	-
愛知県	-	-	-	-
三重県	-	-	-	-
滋賀県	-	-	-	-
京都府	-	-	-	-
大阪府	-	-	-	-
兵庫県	-	-	-	-
奈良県	-	-	-	-
和歌山県	-	-	-	-
鳥取県	-	-	-	-
島根県	-	-	-	-
岡山県	-	-	-	-
広島県	-	-	-	-
山口県	-	-	-	-
徳島県	-	-	-	-
香川県	-	-	-	-
愛媛県	-	-	-	-
高知県	-	-	-	-
福岡県	-	-	-	-
佐賀県	-	-	-	-
長崎県	-	-	-	-
熊本県	-	-	-	-
大分県	-	-	-	-
宮崎県	-	-	-	-
鹿児島県	-	-	-	-
沖縄県	-	-	-	-

感染症週報 第16巻 第1・2合併号 2014年1月24日発行
 発行：国立感染症研究所

厚生労働省健康局結核感染症課
 厚生労働省大臣官房統計情報部

事務局：国立感染症研究所感染症疫学センター

〒162-8640東京都新宿区戸山1-23-1

T E L : 03-5285-1111

F A X : 03-5285-1129

U R L : <http://www.nih.go.jp/niid/ja/from-idsc.html>

< 国立感染症研究所 感染症疫学センター >

<http://www.mhlw.go.jp/>

< 厚生労働省 >

<http://www.forth.go.jp/>

< 旅行者のための海外感染症情報(厚生労働省検疫所) >

本週報は、感染症新法に基づくものであり、全国の医療従事者、定点医療機関、保健所、保健所設置市、特別区、都道府県、地方衛生研究所、検疫所の皆様のご協力を得て、国立感染症研究所感染症疫学センターにおいて編集したものです。

また、本週報は速報性を重視しておりますので、今後調査などの結果に応じて、若干の変更が生じることがありますが、その場合には週報上にて訂正させていただきます。

「感染症の話」及び「読者のコーナー」の回答欄の内容に関する責は、それぞれの執筆者及び回答者に属しますが、内容に関するご質問、ご意見については事務局でお受けいたします。

なお、週報の内容について、学術的研究、あるいは公衆衛生活動にかかわる業務以外の目的においては、無断転載を禁じます。