

マークをクリックするとそのページを見ることができます



発生動向総覧
P.2-6

< 第12週 >

インフルエンザの定点当たり報告数は3週連続で減少したが、過去5年間の同時期と比較してやや多い / その他最新動向



注目すべき感染症
P.7-9

< 先天性風疹症候群 >

2014年は第12週までに8例が報告されている



感染症関連情報
P.10-11

病原体情報(速報記事、分離・検出情報) / 海外感染症情報 / その他



速報

< 今週は該当記事はありません >



読者のコーナー
< 今週は該当記事はありません >



グラフ総覧(12週) P.12-18



12週のデータ P.19-32



発生動向総覧

< 第12週コメント > 3月26日集計分

全数報告の感染症

注意: これは当該週に診断された報告症例の集計です。しかし、迅速に情報還元するために期日を決めて集計を行いますので、当該週に診断された症例の報告が集計の期日以降に届くこともあります。それらについては一部を除いて発生動向総覧では扱いませんが、翌週あるいはそれ以降に、巻末の表の累積数に加えられることになります。

感染経路、感染原因、感染地域については、確定あるいは推定として記載されていたものを示します。

1類感染症

報告なし

2類感染症

結核275例

3類感染症

腸管出血性大腸菌感染症6例(有症者5例、うちHUS なし)

感染地域: 国内5例、ポリビア1例

国内の感染地域: 東京都1例、岡山県1例、熊本県1例、大分県1例、沖縄県1例

年齢群: 1歳(1例)、10代(1例)、20代(3例)、60代(1例)

血清型・毒素型: O157 VT1・VT2(2例)、O26 VT1(1例)、O111 VT1(1例)、その他・不明(2例)

累積報告数: 77例(有症者54例、うちHUS 3例、死亡なし)

腸チフス2例

感染地域: フィリピン1例、インド/台湾1例

4類感染症

A型肝炎12例

感染地域: 新潟県2例、鹿児島県2例、長野県1例、大阪府1例、兵庫県1例、福岡県1例、佐賀県1例、大分県1例、国内(都道府県不明)1例、フィリピン1例

つつが虫病1例

感染地域: 三重県

デング熱5例

感染地域: マレーシア1例、モルディブ1例、フィジー1例、フィリピン1例、マレーシア/タイ1例

日本紅斑熱3例

感染地域: 長崎県2例、兵庫県1例

ブルセラ症1例

感染地域: 東京都__感染源: 検査室内感染

マラリア1例

熱帯熱__感染地域: ギニア

レジオネラ症7例(肺炎型7例)

感染地域: 千葉県1例、石川県1例、京都府1例、大阪府1例、兵庫県1例、国内(都道府県不明)1例、国内(都道府県不明)韓国1例

年齢群: 60代(2例)、70代(3例)、90代(2例)

5類感染症

アメーバ赤痢17例(腸管アメーバ症15例、腸管外アメーバ症2例)

感染地域: 大阪府3例、東京都2例、福岡県2例、岩手県1例、神奈川県1例、兵庫県1例、国内(都道府県不明)6例、インドネシア1例

感染経路: 性的接触2例(同性間1例、異性/同性間1例)、経口感染5例、不明10例

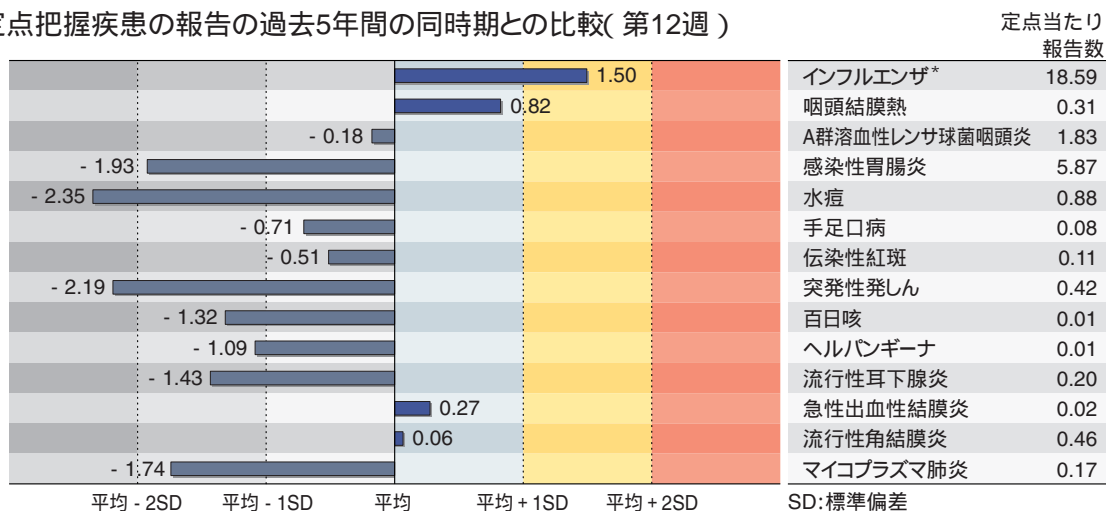
- 急性脳炎3例 インフルエンザウイルスB型1例__年齢群: 10代
 ロタウイルス1例__年齢群: 5歳
 病原体不明1例__年齢群: 1歳
- クロイツフェルト・ヤコブ病3例
 孤発性プリオン病古典型3例
- 劇症型溶血性レンサ球菌感染症2例
 年齢群: 80代(2例)
- 後天性免疫不全症候群12例(AIDS 4例、無症候7例、その他1例)
 感染地域: 国内11例、不明1例
 感染経路: 性的接触10例(異性間3例、同性間7例)、不明2例
- ジアルジア症2例 感染地域: インド1例、ペルー1例
- 侵襲性インフルエンザ菌感染症2例(菌検出検体: 血液2例)
 年齢群: 10代(1例)、60代(1例)
- 侵襲性髄膜炎菌感染症1例(菌検出検体: 髄液)
 感染地域: 群馬県
 年齢群: 50代(死亡)
- 侵襲性肺炎球菌感染症20例(菌検出検体: 血液12例、血液・髄液6例、髄液2例)
 年齢群: 1歳(2例)、2歳(1例)、3歳(1例)、7歳(1例)、20代(1例)、
 50代(1例)、60代(8例)、70代(3例)、うち1例死亡、80代
 (2例)
- 先天性風しん症候群1例
 病型: その他
 感染地域: 千葉県
 累積報告数: 8例
- 梅毒8例(早期顕症I期2例、早期顕症II期2例、晩期顕症1例、無症候3例)
- バンコマイシン耐性腸球菌感染症1例
 遺伝子型: 不明__菌検出検体: 尿(死亡)
- 風しん8例(検査診断例4例、臨床診断例4例)
 感染地域: 愛知県3例、神奈川県2例、佐賀県1例、国内(都道府
 県不明)2例
 年齢群: 0歳(1例)、15 ~ 19歳(1例)、25 ~ 29歳(2例)、30 ~ 34歳
 (1例)、40代(3例)
 累積報告数: 118例(検査診断例78例、臨床診断例40例)
- 麻しん23例〔麻しん(検査診断例15例、臨床診断例4例)、修飾麻しん4例〕
 感染地域: 東京都4例、静岡県4例、愛知県2例、和歌山県2例、埼
 玉県1例、千葉県1例、神奈川県1例、京都府1例、大阪
 府1例、福岡県1例、国内(都道府県不明)1例、フィリ
 ピン3例、ベトナム1例
 年齢群: 0歳(1例)、1歳(5例)、2歳(1例)、3歳(1例)、4歳(2例)、
 5 ~ 9歳(6例)、25 ~ 29歳(4例)、30 ~ 34歳(1例)、35 ~ 39
 歳(2例)
 累積報告数: 206例〔麻しん(検査診断例155例、臨床診断例30
 例)、修飾麻しん21例〕

(補) 他にマラリア1例の報告があったが削除予定。また、2013年第12週から2014年第11週までに診断されたものの報告遅れとして、細菌性赤痢1例〔菌種 : *S. flexneri*(B群)__感染地域 : 沖縄県〕、E型肝炎1例〔感染地域 : 国内(都道府県不明)__感染源 : 不明〕、オウム病2例〔感染地域(感染源) : 神奈川県2例(不明2例)〕、チクングニア熱1例〔感染地域 : シンガポール〕、デング熱1例〔感染地域 : インドネシア〕、マラリア1例〔熱帯熱__感染地域 : コンゴ民主共和国〕、急性脳炎17例〔インフルエンザウイルスAH1pdm1例__年齢群 : 7歳 . インフルエンザウイルスA型2例__年齢群 : 1歳(1例) , 70代(1例 . 死亡) . インフルエンザウイルスB型5例__年齢群 : 2歳(1例) , 7歳(1例) , 10代(1例) , 40代(1例) , 80代(1例 . 死亡) . ヒトヘルペスウイルス6型2例__年齢群 : 1歳(2例) . ロタウイルス1例__年齢群 : 1歳 . 病原体不明6例__年齢群 : 0歳(2例) , 1歳(1例) , 3歳(1例) , 4歳(1例) , 10代(1例)〕、クリプトスポリジウム症1例〔感染地域 : 徳島県〕、劇症型溶血性レンサ球菌感染症3例〔30代(1例) , 40代(1例 . 死亡) , 70代(1例 . 死亡)〕、侵襲性髄膜炎菌感染症1例〔感染地域 : 千葉県__年齢群 : 50代) などの報告があった。

定点把握の対象となる5類感染症

全国の指定された医療機関(定点)から報告され、疾患により小児科定点(約3,000カ所)、インフルエンザ(小児科・内科)定点(約5,000カ所)、眼科定点(約600カ所)、基幹定点(約500カ所)に分かれています。また、定点当たり報告数は、報告数/定点医療機関数です。

定点把握疾患の報告の過去5年間の同時期との比較(第12週)



当該週と過去5年間の平均(過去5年間の前週、当該週、後週の合計15週の平均)との差をグラフ上に表現した。(*2009年のパンデミックの影響を受けています。)

インフルエンザ

定点当たり報告数は3週連続で減少したが、過去5年間の同時期(前週、当該週、後週)と比較してやや多い。都道府県別の上位3位は福井県(39.97)、岩手県(33.72)、宮城県(29.42)である。基幹定点からのインフルエンザ入院サーベイランスにおける報告数は502例と前週と比較して減少した。47都道府県から報告があり、年齢別では0歳(26例)、1~9歳(200例)、10代(43例)、30代(13例)、40代(11例)、50代(13例)、60代(48例)、70代(59例)、80歳以上(89例)であった。

小児科定点報告疾患(主なもの)

RSウイルス感染症の報告数は612例と第5週以降減少が続いている。年齢別では1歳以下の報告数が全体の約80%を占めている。

咽頭結膜熱の定点当たり報告数は3週連続で減少した。都道府県別の上位3位は島根県(1.61)、富山県(0.86)、石川県(0.86)、鹿児島県(0.85)である。

A群溶血性レンサ球菌咽頭炎の定点当たり報告数は3週連続で減少した。都道府県別の上位3位は山形県(5.30)、新潟県(4.31)、富山県(3.41)である。

感染性胃腸炎の定点当たり報告数は減少した。都道府県別の上位3位は大分県(16.00)、熊本県(14.16)、宮崎県(13.64)である。

水痘の定点当たり報告数は2週連続で減少した。都道府県別の上位3位は石川県(3.72)、沖縄県(3.41)、福井県(2.68)である。

手足口病の定点当たり報告数は減少した。都道府県別の上位3位は宮崎県(1.19)、熊本県(1.06)、大分県(0.42)である。

百日咳の定点当たり報告数は増加した。都道府県別の上位3位は鳥取県(0.21)、沖縄県(0.15)、徳島県(0.09)である。

ヘルパンギーナの定点当たり報告数は減少した。都道府県別の上位3位は熊本県(0.20)、山口県(0.10)、長崎県(0.09)である。

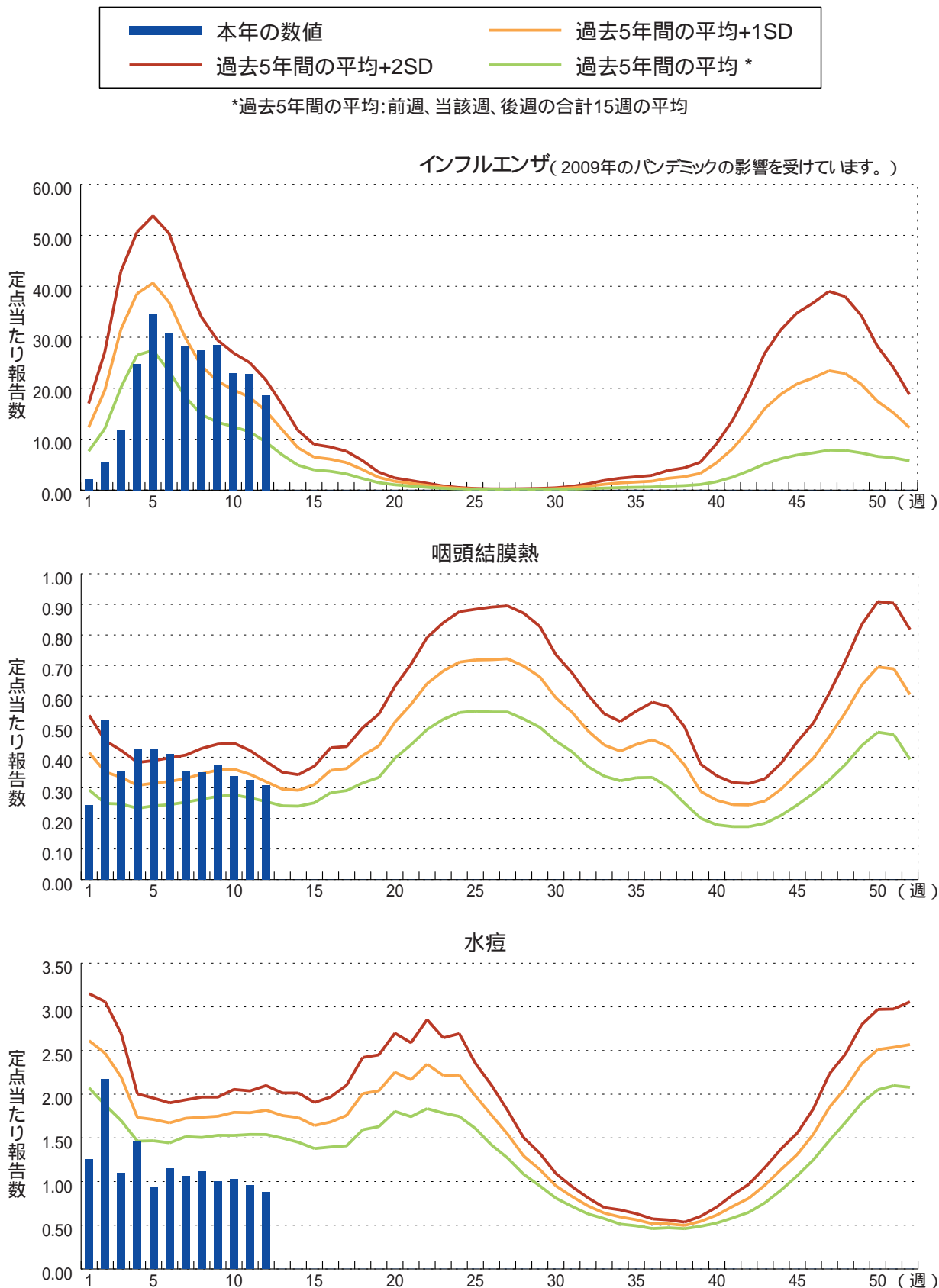
基幹定点報告疾患

マイコプラズマ肺炎の定点当たり報告数は2週連続で減少した。都道府県別の上位3位は青森県(1.50)、富山県(1.00)、宮城県(0.58)である。

感染性胃腸炎(ロタウイルスに限る)の定点当たり報告数は2週連続で増加した。36都道府県から133例報告があり、年齢別では0歳(19例)、1~4歳(96例)、5~9歳(14例)、20代(2例)、60代(1例)、70歳以上(1例)であった。

図. 主要定点把握疾患の過去5年間との週別比較(2014年第12週)

青のバーで示す本年の定点当たり報告数が赤のラインを超えているときには、過去5年間の週と比較してかなり多いことを示す。





注目すべき感染症

先天性風疹症候群 - 2012年～2014年第12週現在 -

(注)以下、本稿においては、感染症法に基づく感染症発生動向調査から得られた情報を基にまとめている。今後、状況の進展に伴い修正されることもありえるので注意されたい。

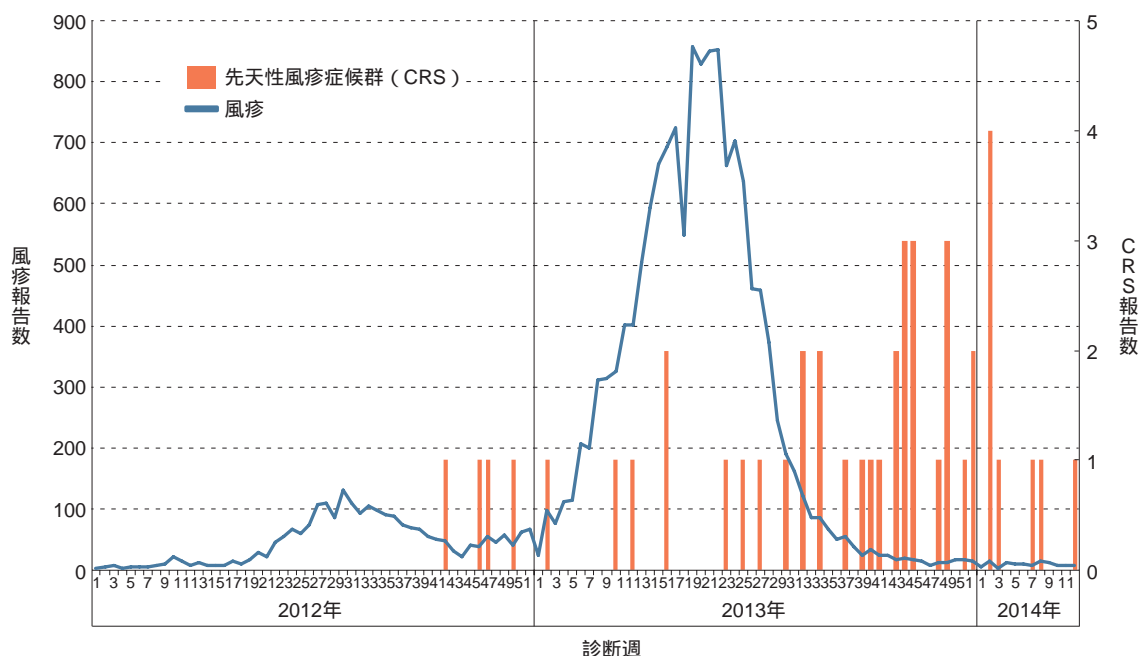
先天性風疹症候群(CRS : congenital rubella syndrome)とは、風疹に感受性のある妊娠20週頃までの妊婦が風疹ウイルスに感染し、出生児に白内障、先天性心疾患、難聴等の症状が見られたものである。

2005～2011年まで、CRSの報告は年0～2例で推移していた。2012年には4例、2013年には32例、2014年第12週(2014年3月26日現在) までには8例の計44例が報告されている(国立感染症研究所 . 先天性風しん症候群(CRS)の報告(2014年3月26日現在) <http://www.nih.go.jp/niid/ja/rubella-m-111/2014-01-12-07-59-09/700-idsc/4505-rubella-crs-20140326.html>)。ここでは2012年以降の44例について述べる。報告都道府県としては、東京都16例、大阪府6例、埼玉県4例、神奈川県、兵庫県各3例、愛知県、三重県、和歌山県各2例などが報告されている。性別は男性24例、女性20例で、母親の風疹ワクチン接種歴は、なし15例、不明20例、1回接種あり9例であった。母親の妊娠中の風疹発症は、あり30例、不明10例、なし4例であった。発症を認めた30例のうちの15例において発症時の妊娠週数の記載があり、その中央値は9週(3～18週)であった。

CRSの検査室診断は、PCR法のみによるものが7例、血清IgM抗体のみによるものが25例、PCR法と血清IgM抗体によるものが12例であった。3徴として知られる白内障、先天性心疾患、難聴の主な症状については、先天性心疾患のみ(20例)、難聴のみ(12例)、白内障のみ(3例)、先天性心疾患・難聴の2徴合併(3例)、白内障・先天性心疾患・難聴の3徴合併(1例)となっていた。他の症状としては、紫斑(19例)、生後24時間以内に出現した黄疸(10例)、脾腫(9例)、小頭症(4例)、色素性網膜症(3例)、X線透過性の骨病変(3例)、精神発達遅滞(1例)が認められた例があった(重複含む)。先天性心疾患24例中、動脈管開存症は18例と最も多かった。

過去の報告からも、風疹の流行があるとCRS発生が増加することが知られている(先天性風疹症候群とは: <http://www.nih.go.jp/niid/ja/kansennohanashi/429-crs-intro.html>)。2011年から始まった風疹の流行は2013年第19～22週にピークを迎えた(図)。妊婦が風疹に罹患してからCRS児が出生するには、20～30週程度の時間差が生じることが知られており、実際2013年第43週～2014年第2週にCRSの報告が増加した。

図. 感染症発生動向調査に報告された風疹とCRS患者数の推移
(2012年第1週～2014年第12週)



なお、風疹では不顕性感染が15～30%程度あることから、妊婦が風疹ウイルス感染に気付かずに経過している場合がある。また、CRSにおいて最も多い難聴などの症状は出生直後には把握されにくいことにより、乳児期のしばらくの期間、CRSの症状把握が積極的に行われなければ診断が遅れ、患児に対する適切な療育支援の開始が遅れる可能性がある。さらに、CRSにおいては、鼻咽頭、尿から、数カ月をわたって風疹ウイルスが検出されることもあるので、周りにいる感受性者への対応についても考慮する必要がある。

具体的に、CRSを確実に診断するためには、妊娠初期に風疹ウイルスに感染した母より出生した新生児や新生児聴覚検査等でCRSが疑われる新生児を対象とした確認が挙げられる。また、乳児健診～1歳半健診時など母子保健事業を活用して児の症状を丁寧に確認することで早期診断に繋げることが出来ると考えられ(例: 墨田区保健所によるポピュレーションアプローチ) 患児の成長発達にも良い効果が得られるのではないかと期待される。今後は、患児に対する医療・公衆衛生両面の望ましい療育支援のあり方について議論を深め実施していくことが重要である。また、予防として、妊娠を希望する女性への予防接種と、そのパートナーとなる男性への情報提供と風疹の予防啓発が必要である一方、2020年を目標とした風疹ウイルスそのものの国内からの排除達成に向けた取り組みが重要である。

国立感染症研究所感染症疫学センター

伊東宏明 中島一敏 山岸拓也 八幡裕一郎 松井珠乃 佐藤 弘 新井 智
奥野英雄 多屋馨子 加納和彦 木下一美 齊藤剛仁 高橋琢理 有馬雄三
砂川富正 大石和徳



感染症関連情報

病原体情報

病原微生物検出情報(IASR): <http://www.nih.go.jp/niid/ja/iasr.html>

< 速報記事 >

スリランカから輸入されたB3型麻疹の集団発生 - 京都府

<http://www.nih.go.jp/niid/ja/measles-m/measles-iasrs/4494-pr4101.html>

大学病院での麻疹院内感染事例

<http://www.nih.go.jp/niid/ja/measles-m/measles-iasrs/4518-pr4103.html>

フィリピンからのB3型麻疹ウイルスによる輸入症例 - 沖縄県

<http://www.nih.go.jp/niid/ja/measles-m/measles-iasrs/4520-pr4104.html>

呼吸器症状を呈した乳幼児から検出されたヒトボカウイルスの遺伝子系統樹解析および流行疫学(2011 ~ 2013年) - 三重県

<http://www.nih.go.jp/niid/ja/route/respiratory/1747-idsc/iasr-news/4526-pr4105.html>

< 分離・検出情報 >

麻疹ウイルス分離・検出状況

<http://www.nih.go.jp/niid/ja/iasr-measles.html>

インフルエンザウイルス分離・検出状況

<http://www.nih.go.jp/niid/ja/iasr-inf.html>

ノロウイルス等検出状況

<http://www.nih.go.jp/niid/ja/iasr-noro.html>

海外感染症情報

厚生労働省検疫所(FORTH): <http://www.forth.go.jp/>

世界におけるインフルエンザの流行状況について(更新5)

<http://www.forth.go.jp/moreinfo/topics/2014/03251102.html>

中東呼吸器症候群(MERS)の発生状況について(更新11)

<http://www.forth.go.jp/topics/2014/03260855.html>

ギニアでエボラ出血熱が発生しています(更新2)

<http://www.forth.go.jp/topics/2014/03261038.html>

中東呼吸器症候群(MERS)の発生状況について(更新12)

<http://www.forth.go.jp/topics/2014/03271016.html>

鳥インフルエンザA(H7N9)の発生状況について(更新33)

<http://www.forth.go.jp/topics/2014/03280932.html>

中東呼吸器症候群(MERS)の発生状況について(更新13)

<http://www.forth.go.jp/topics/2014/03311117.html>

鳥インフルエンザA(H7N9)の発生状況について(更新34)

<http://www.forth.go.jp/topics/2014/03311337.html>

ギニアでエボラ出血熱が発生しています(更新3)

<http://www.forth.go.jp/topics/2014/03311345.html>

その他

今冬のインフルエンザの発生動向(2013/14シーズン)

<http://www.nih.go.jp/niid/ja/flu-m/flutoppage/2066-idsc/related/4522-fludoko-2013.html>

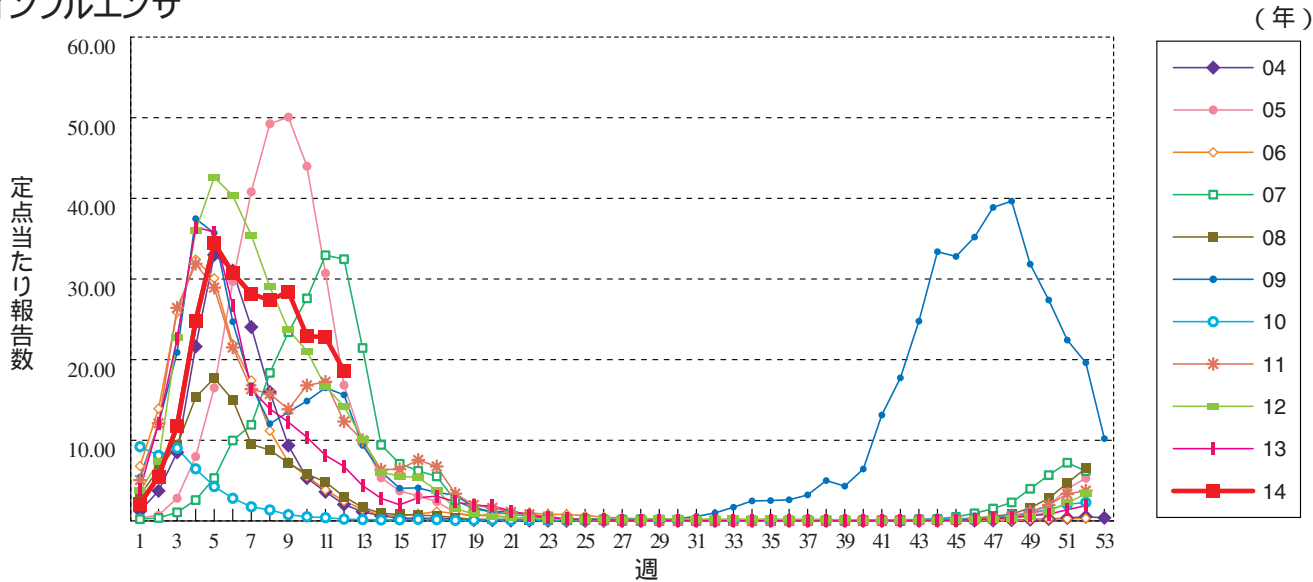
鳥インフルエンザA(H7N9)ウイルスによる感染事例に関するリスクアセスメントと対応(2014年3月28日現在)

<http://www.nih.go.jp/niid/ja/flu-m/flutoppage/2276-flu2013h7n9/a-h7n9-niid/4519-riskassess-140328.html>

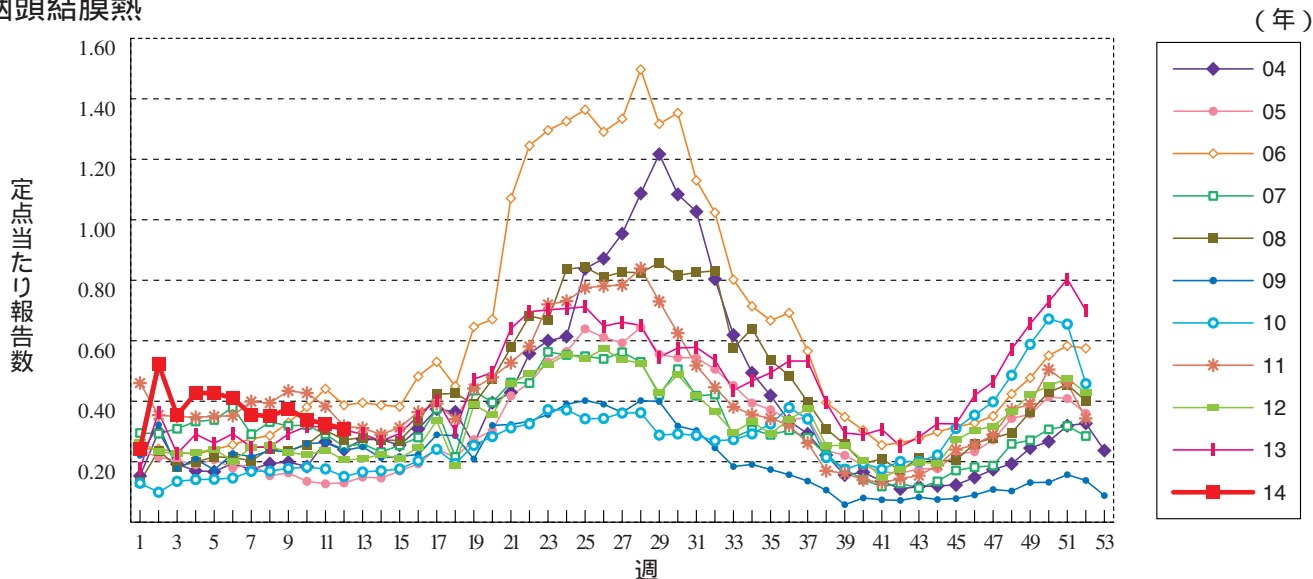


グラフ総覧(12週)

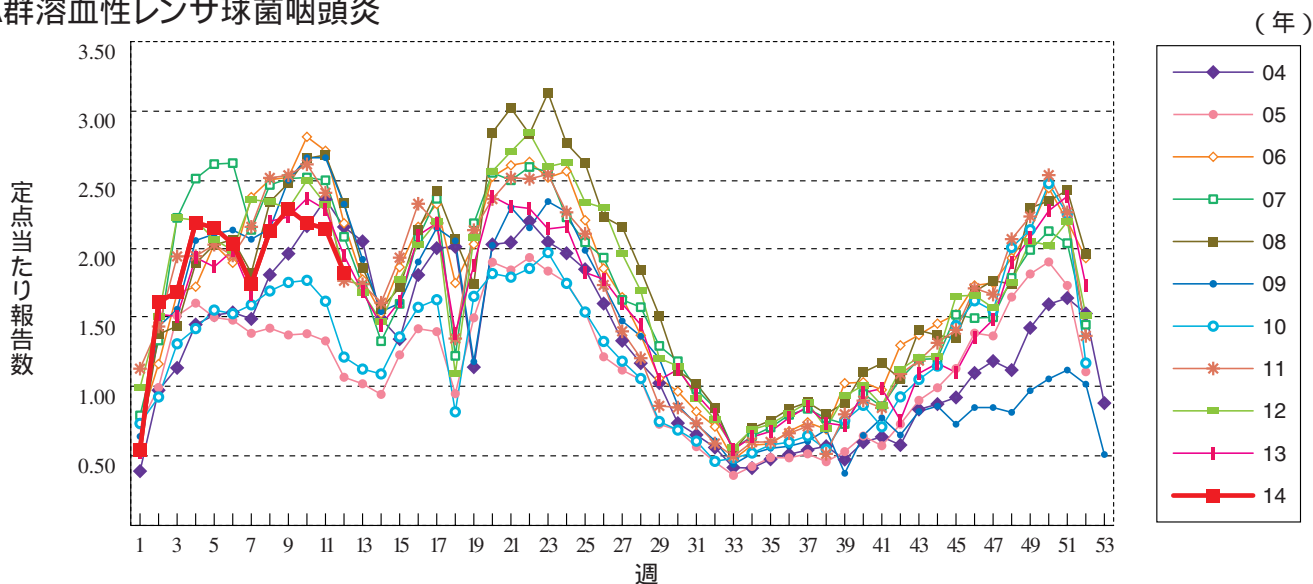
インフルエンザ



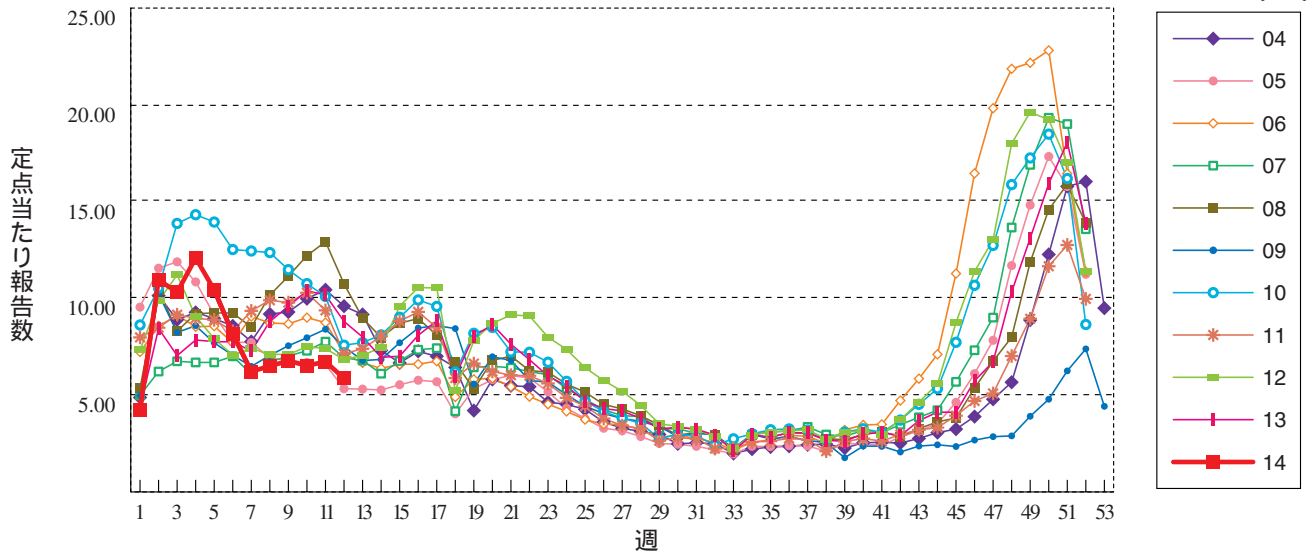
咽頭結膜熱



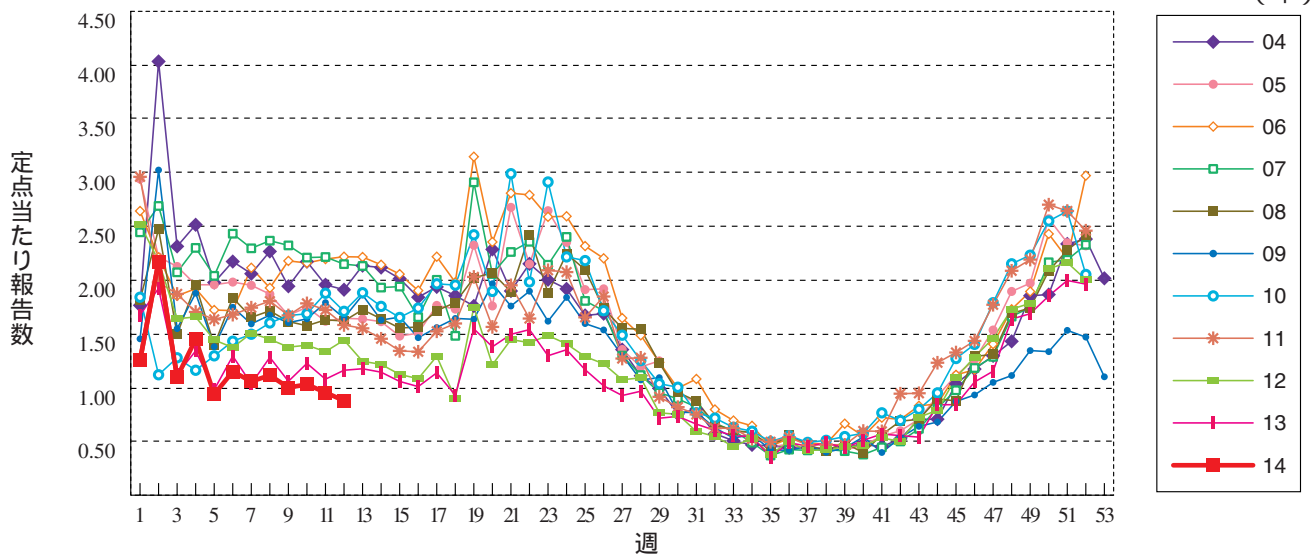
A群溶血性レンサ球菌咽頭炎



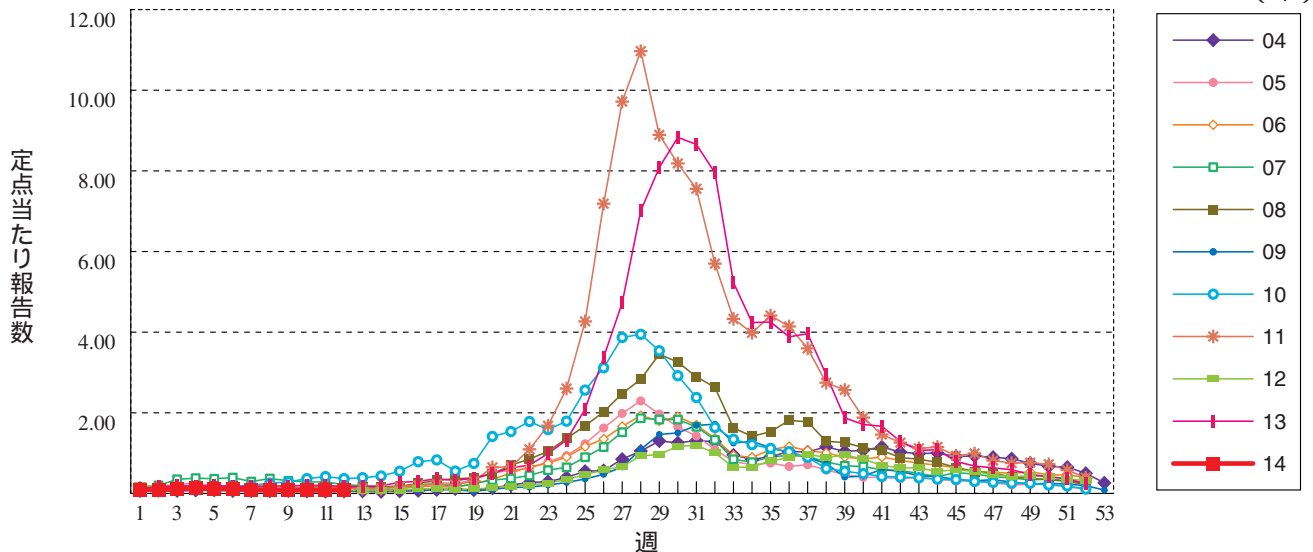
感染性胃腸炎



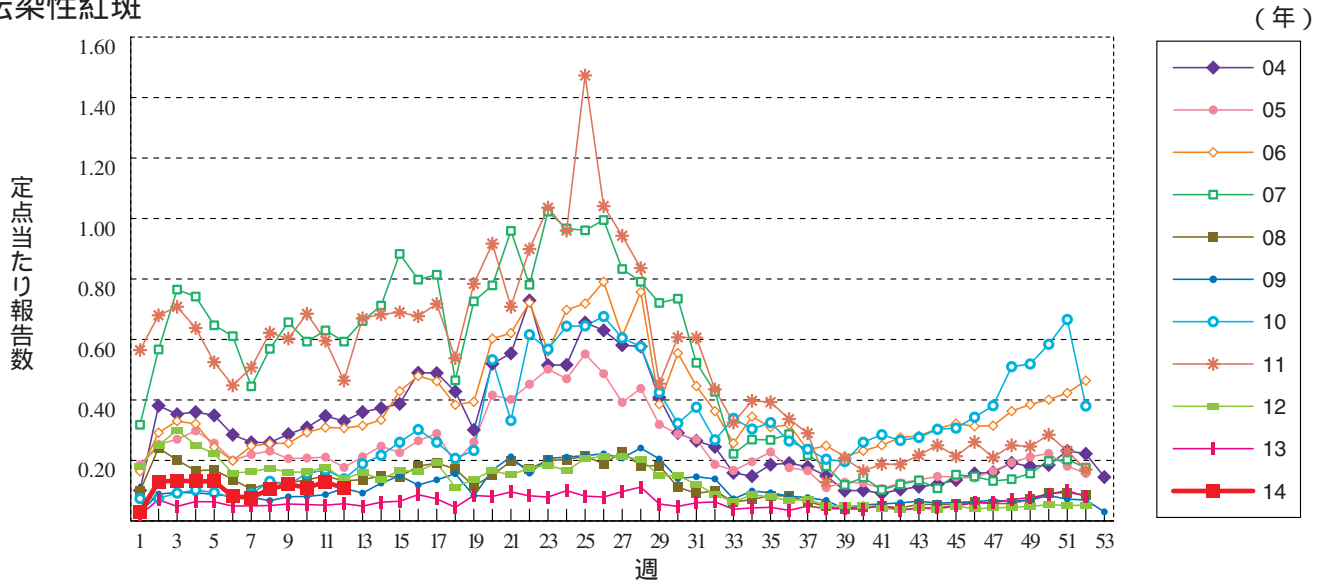
水痘



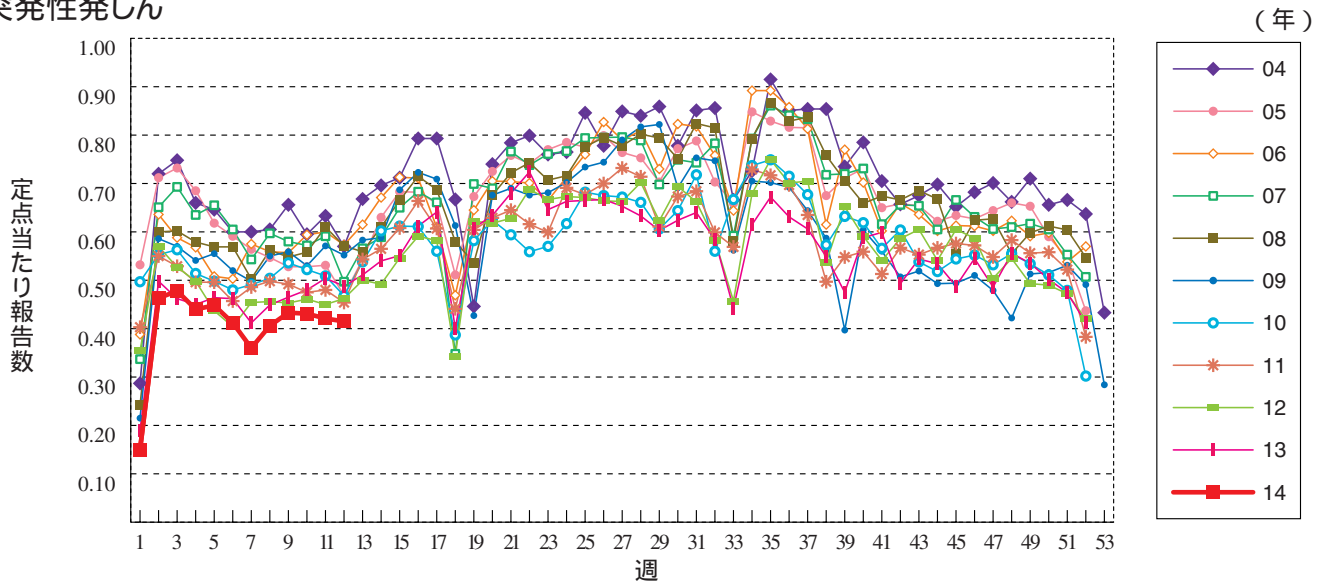
手足口病



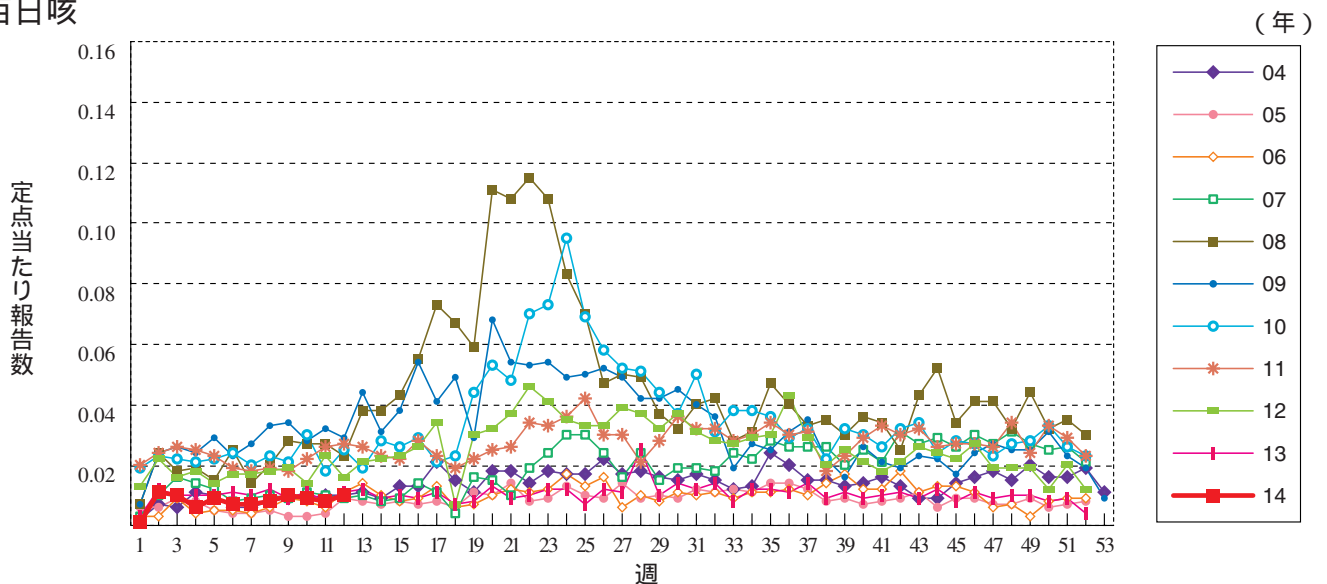
伝染性紅斑



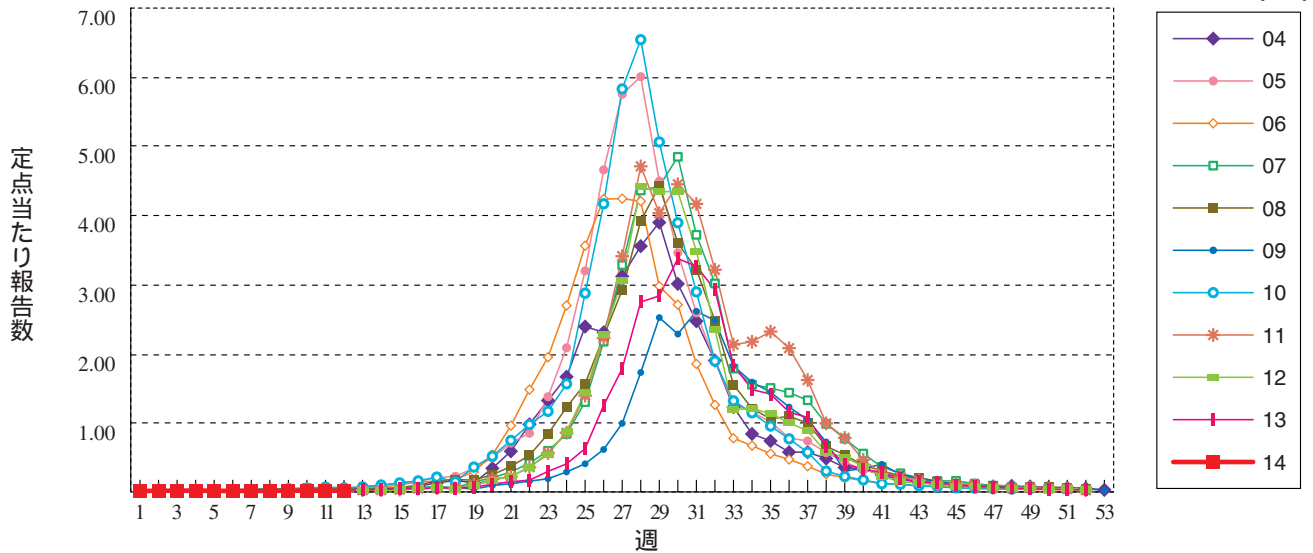
突発性発しん



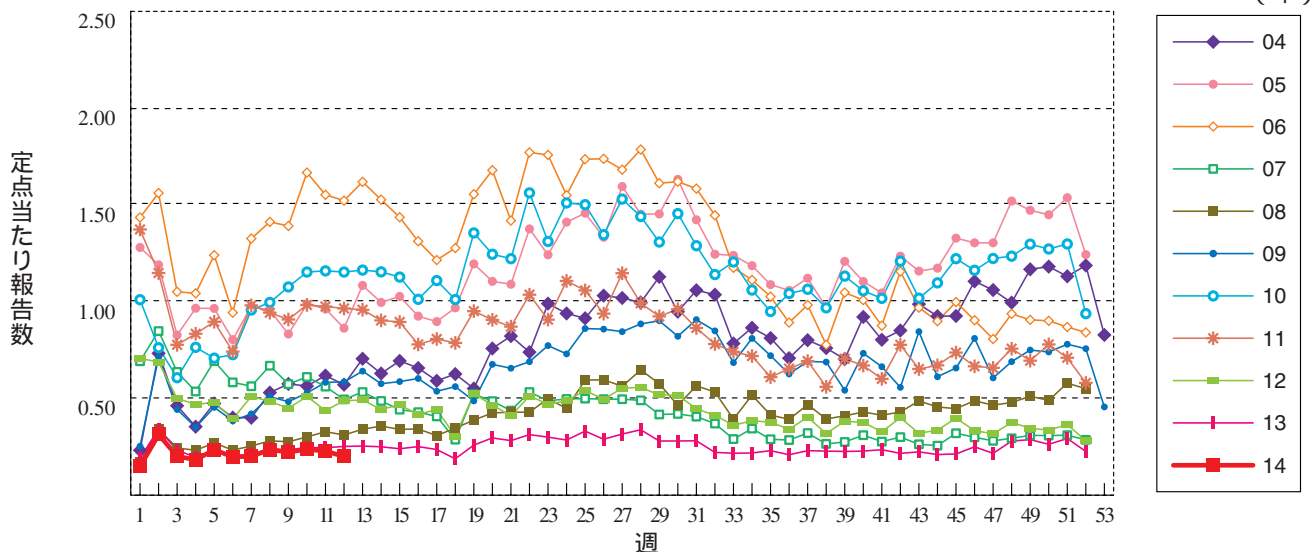
百日咳



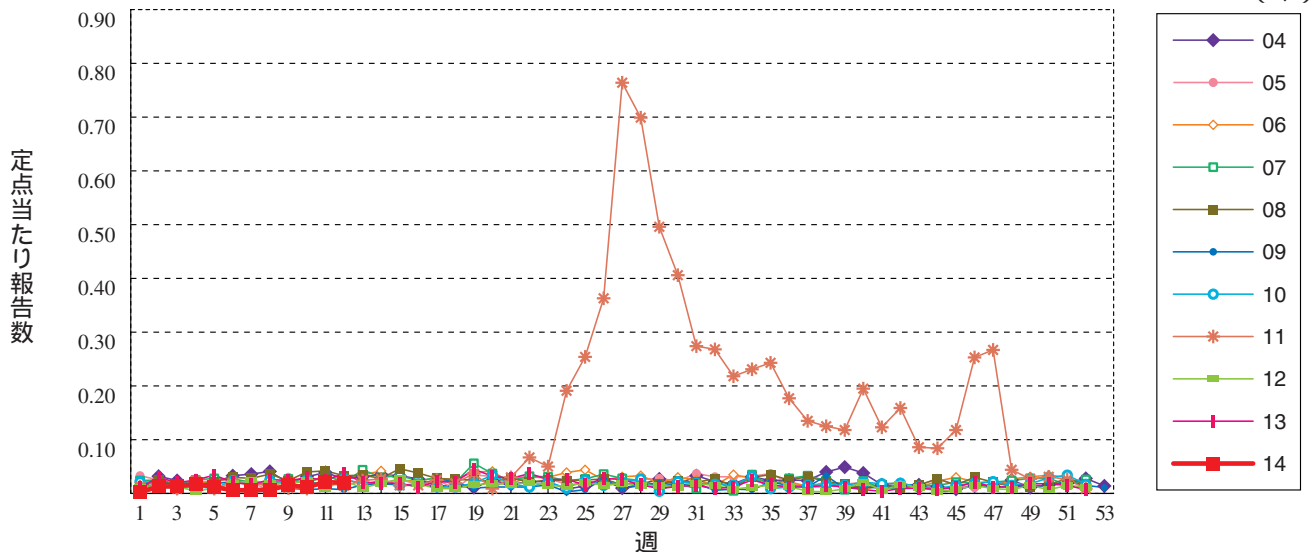
ヘルパンギーナ



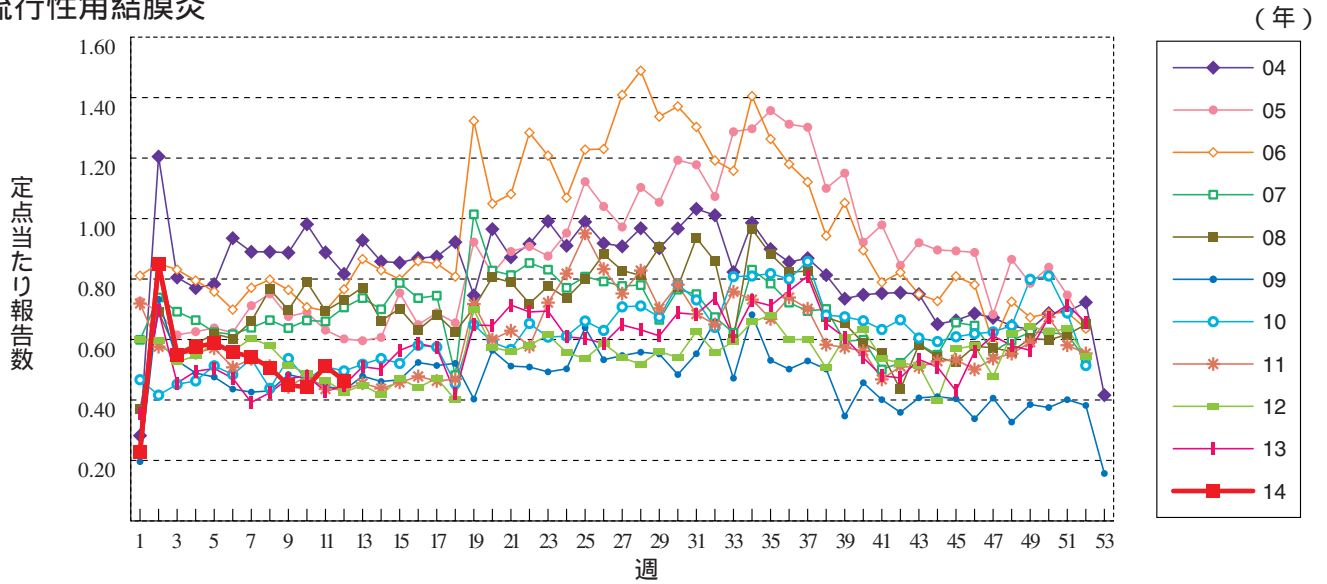
流行性耳下腺炎



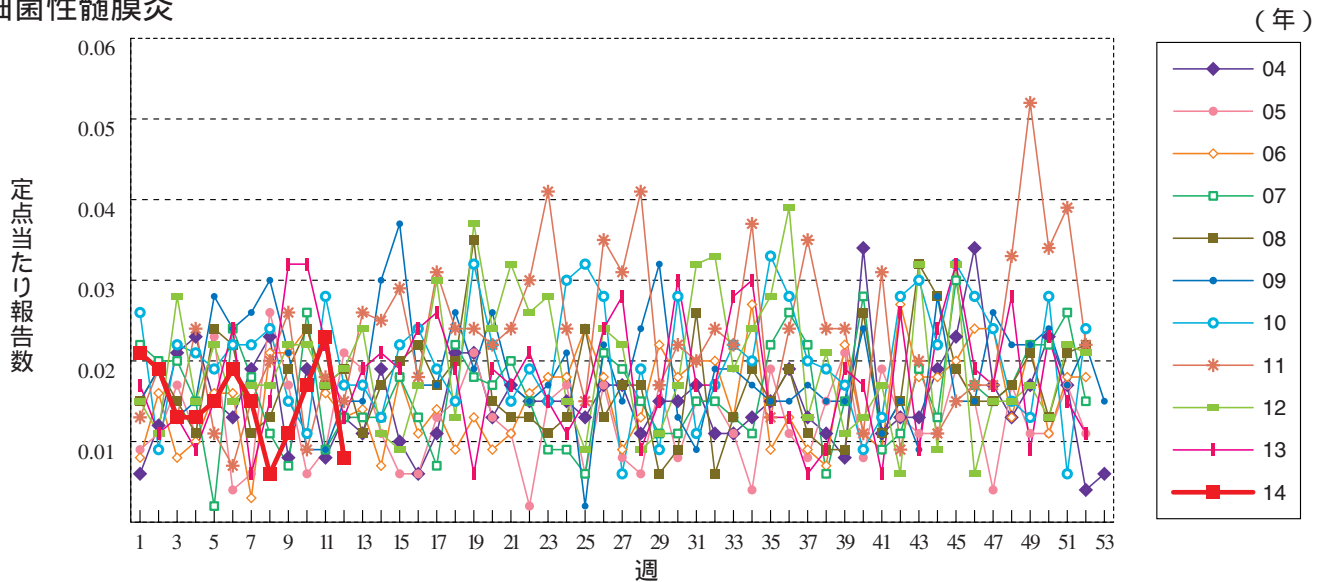
急性出血性結膜炎



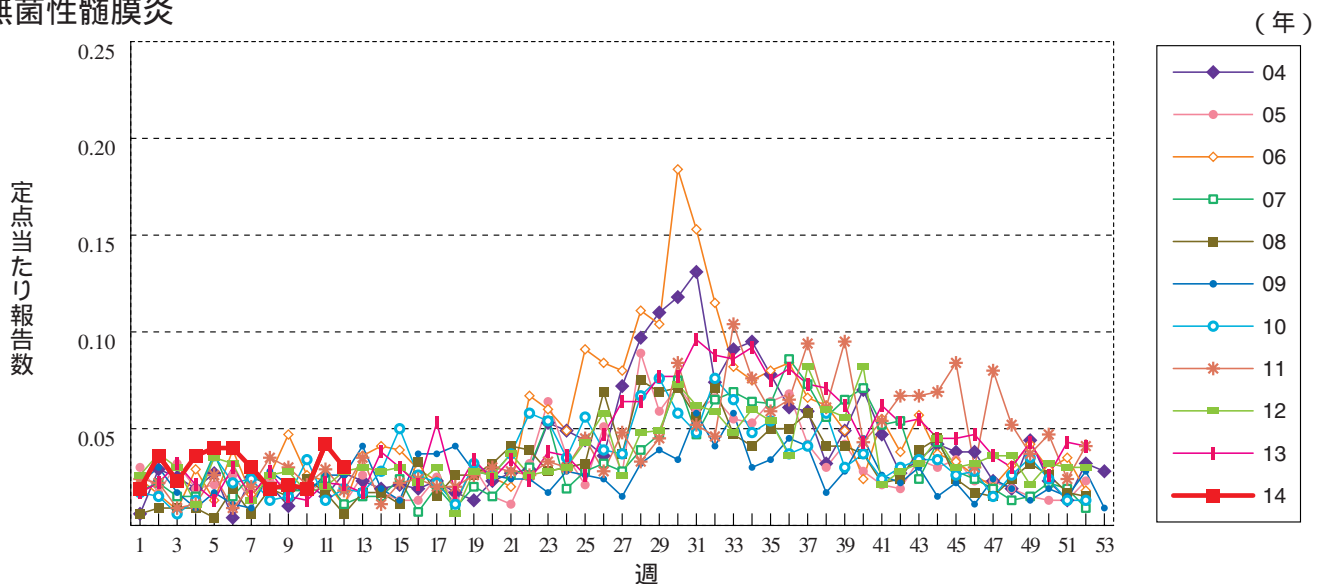
流行性角結膜炎



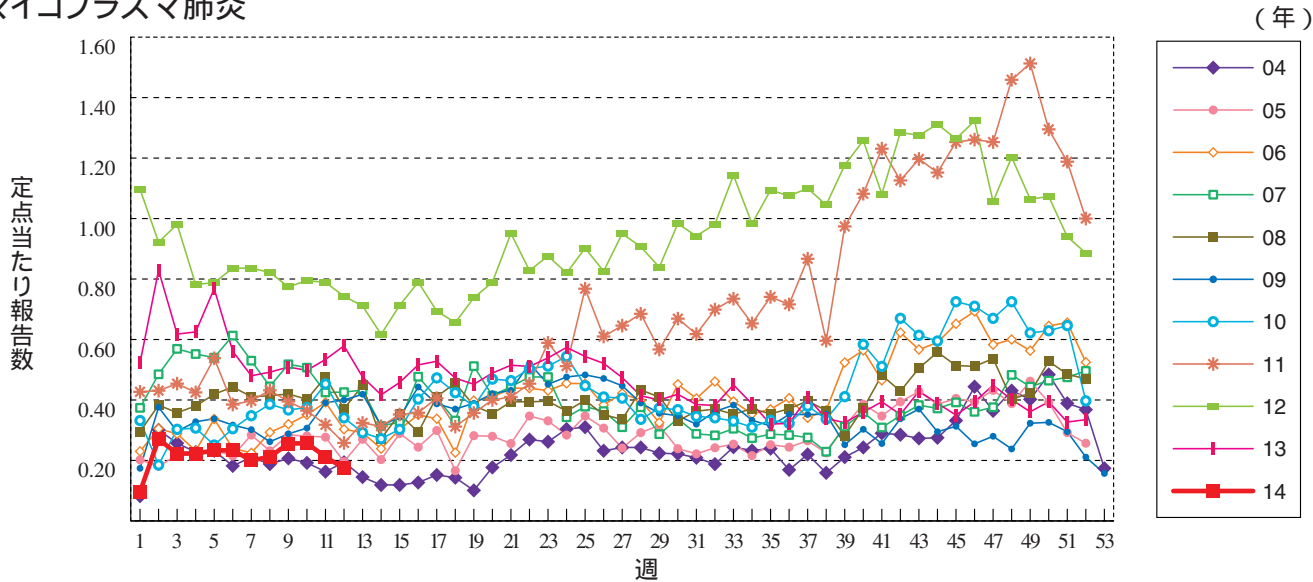
細菌性髄膜炎



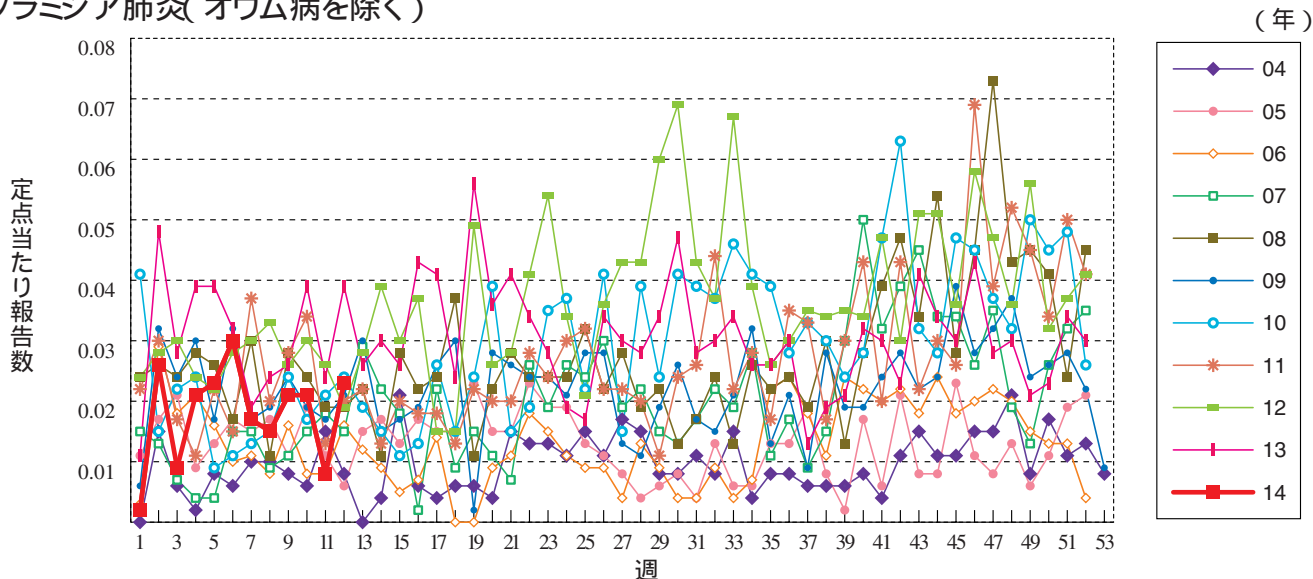
無菌性髄膜炎



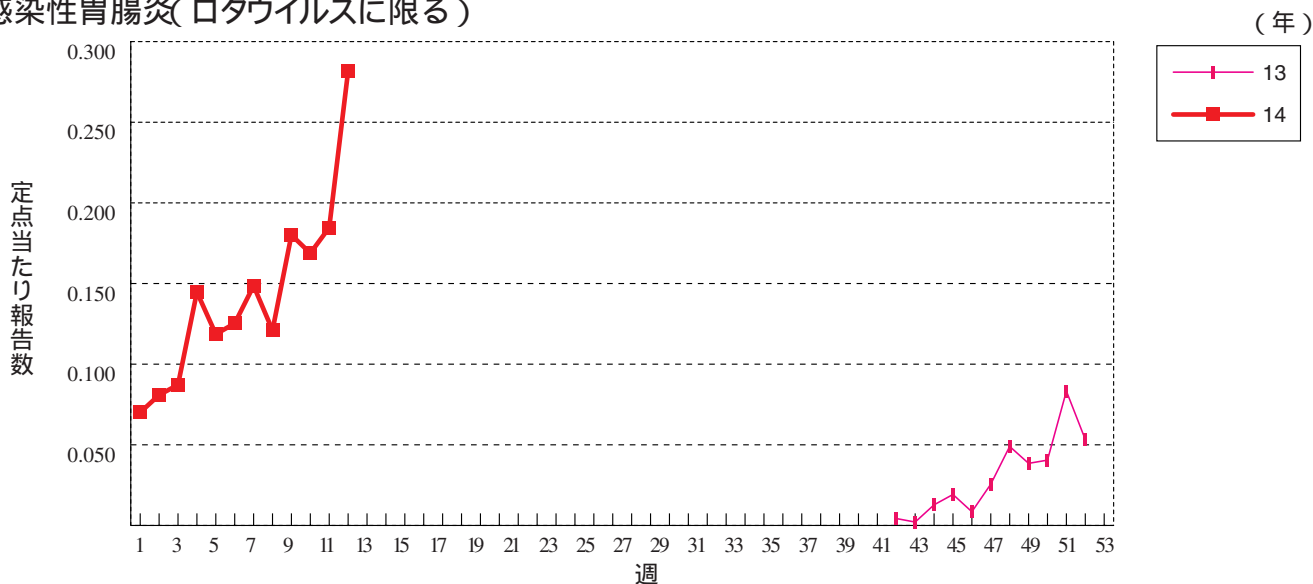
マイコプラズマ肺炎



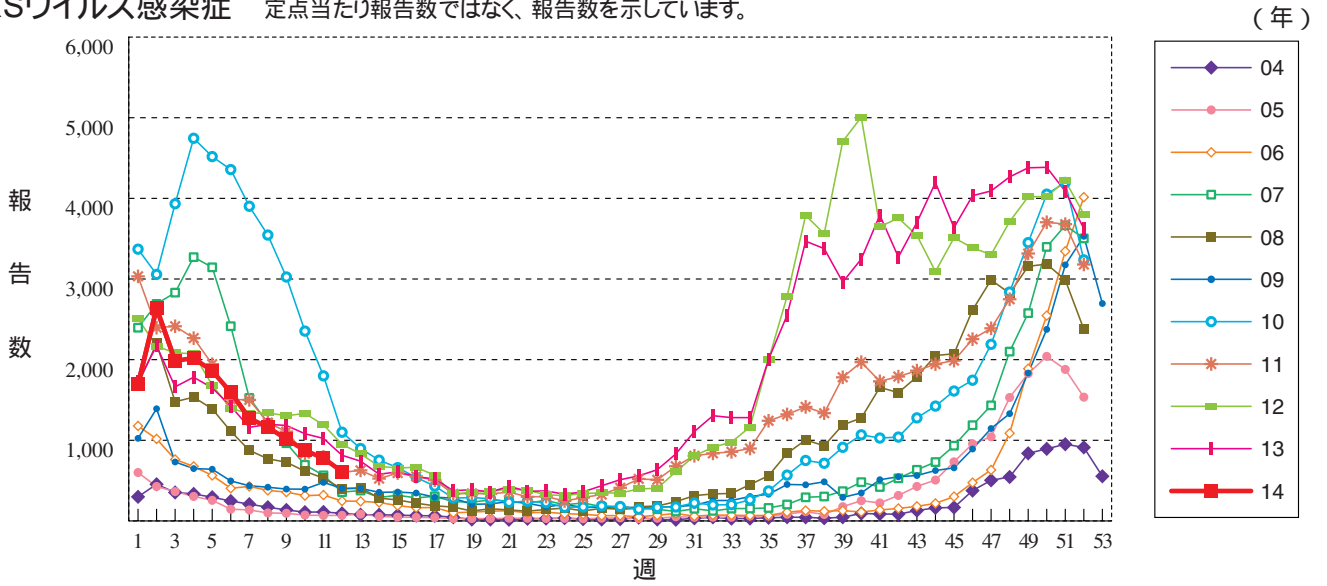
クラミジア肺炎(オウム病を除く)



感染性胃腸炎(ロタウイルスに限る)



RSウイルス感染症 定点当たり報告数ではなく、報告数を示しています。





12週のデータ

注) 表中の報告数は3月26日集計分であり、その後の報告は次週以降の累積に反映されます。
新型インフルエンザは掲載していません。

報告数・累積報告数、疾病・都道府県別

2014年12週

	エボラ出血熱		クリミア・コンゴ出血熱		痘 そう		南米出血熱		ペ ス ト		マールブルグ病		ラッサ熱		急性灰白髄炎		結 核	
	報告数	累積	報告数	累積	報告数	累積	報告数	累積	報告数	累積	報告数	累積	報告数	累積	報告数	累積	報告数	累積
総 数	-	-	-	-	-	-	-	-	-	-	-	-	-	-	-	-	275	4728
北海道	-	-	-	-	-	-	-	-	-	-	-	-	-	-	-	-	5	128
青森県	-	-	-	-	-	-	-	-	-	-	-	-	-	-	-	-	4	63
岩手県	-	-	-	-	-	-	-	-	-	-	-	-	-	-	-	-	5	60
宮城県	-	-	-	-	-	-	-	-	-	-	-	-	-	-	-	-	5	77
秋田県	-	-	-	-	-	-	-	-	-	-	-	-	-	-	-	-	3	23
山形県	-	-	-	-	-	-	-	-	-	-	-	-	-	-	-	-	2	34
福島県	-	-	-	-	-	-	-	-	-	-	-	-	-	-	-	-	8	79
茨城県	-	-	-	-	-	-	-	-	-	-	-	-	-	-	-	-	4	96
栃木県	-	-	-	-	-	-	-	-	-	-	-	-	-	-	-	-	11	81
群馬県	-	-	-	-	-	-	-	-	-	-	-	-	-	-	-	-	5	53
埼玉県	-	-	-	-	-	-	-	-	-	-	-	-	-	-	-	-	12	221
千葉県	-	-	-	-	-	-	-	-	-	-	-	-	-	-	-	-	15	281
東京都	-	-	-	-	-	-	-	-	-	-	-	-	-	-	-	-	44	678
神奈川県	-	-	-	-	-	-	-	-	-	-	-	-	-	-	-	-	26	366
新潟県	-	-	-	-	-	-	-	-	-	-	-	-	-	-	-	-	1	69
富山県	-	-	-	-	-	-	-	-	-	-	-	-	-	-	-	-	3	42
石川県	-	-	-	-	-	-	-	-	-	-	-	-	-	-	-	-	1	35
福井県	-	-	-	-	-	-	-	-	-	-	-	-	-	-	-	-	2	28
山梨県	-	-	-	-	-	-	-	-	-	-	-	-	-	-	-	-	-	11
長野県	-	-	-	-	-	-	-	-	-	-	-	-	-	-	-	-	5	47
岐阜県	-	-	-	-	-	-	-	-	-	-	-	-	-	-	-	-	5	76
静岡県	-	-	-	-	-	-	-	-	-	-	-	-	-	-	-	-	5	110
愛知県	-	-	-	-	-	-	-	-	-	-	-	-	-	-	-	-	28	363
三重県	-	-	-	-	-	-	-	-	-	-	-	-	-	-	-	-	1	52
滋賀県	-	-	-	-	-	-	-	-	-	-	-	-	-	-	-	-	3	42
京都府	-	-	-	-	-	-	-	-	-	-	-	-	-	-	-	-	1	108
大阪府	-	-	-	-	-	-	-	-	-	-	-	-	-	-	-	-	16	289
兵庫県	-	-	-	-	-	-	-	-	-	-	-	-	-	-	-	-	8	153
奈良県	-	-	-	-	-	-	-	-	-	-	-	-	-	-	-	-	3	47
和歌山県	-	-	-	-	-	-	-	-	-	-	-	-	-	-	-	-	3	45
鳥取県	-	-	-	-	-	-	-	-	-	-	-	-	-	-	-	-	-	23
島根県	-	-	-	-	-	-	-	-	-	-	-	-	-	-	-	-	2	27
岡山県	-	-	-	-	-	-	-	-	-	-	-	-	-	-	-	-	2	64
広島県	-	-	-	-	-	-	-	-	-	-	-	-	-	-	-	-	3	86
山口県	-	-	-	-	-	-	-	-	-	-	-	-	-	-	-	-	3	48
徳島県	-	-	-	-	-	-	-	-	-	-	-	-	-	-	-	-	4	30
香川県	-	-	-	-	-	-	-	-	-	-	-	-	-	-	-	-	1	30
愛媛県	-	-	-	-	-	-	-	-	-	-	-	-	-	-	-	-	1	45
高知県	-	-	-	-	-	-	-	-	-	-	-	-	-	-	-	-	1	21
福岡県	-	-	-	-	-	-	-	-	-	-	-	-	-	-	-	-	9	211
佐賀県	-	-	-	-	-	-	-	-	-	-	-	-	-	-	-	-	1	37
長崎県	-	-	-	-	-	-	-	-	-	-	-	-	-	-	-	-	-	114
熊本県	-	-	-	-	-	-	-	-	-	-	-	-	-	-	-	-	-	21
大分県	-	-	-	-	-	-	-	-	-	-	-	-	-	-	-	-	1	45
宮崎県	-	-	-	-	-	-	-	-	-	-	-	-	-	-	-	-	6	41
鹿児島県	-	-	-	-	-	-	-	-	-	-	-	-	-	-	-	-	4	58
沖縄県	-	-	-	-	-	-	-	-	-	-	-	-	-	-	-	-	3	70

*病原体がSARSコロナウイルスであるものに限る。

報告数・累積報告数, 疾病・都道府県別

2014年12週

	ジフテリア		重症急性 呼吸器症候群*		鳥インフル エンザ (H5N1)		コレラ		細菌性赤痢		腸管出血性 大腸菌感染症		腸チフス		パラチフス		E型肝炎	
	報告数	累積	報告数	累積	報告数	累積	報告数	累積	報告数	累積	報告数	累積	報告数	累積	報告数	累積	報告数	累積
総 数	-	-	-	-	-	-	-	-	-	19	6	77	2	11	-	1	-	29
北海道	-	-	-	-	-	-	-	-	-	-	-	6	-	-	-	-	-	3
青森県	-	-	-	-	-	-	-	-	-	-	-	-	-	-	-	-	-	-
岩手県	-	-	-	-	-	-	-	-	-	1	-	1	-	-	-	-	-	-
宮城県	-	-	-	-	-	-	-	-	-	-	-	2	-	-	-	-	-	1
秋田県	-	-	-	-	-	-	-	-	-	-	-	1	-	-	-	-	-	-
山形県	-	-	-	-	-	-	-	-	-	-	-	1	-	-	-	-	-	-
福島県	-	-	-	-	-	-	-	-	-	1	-	2	-	-	-	-	-	-
茨城県	-	-	-	-	-	-	-	-	-	-	-	2	-	-	-	-	-	2
栃木県	-	-	-	-	-	-	-	-	-	-	-	-	-	-	-	-	-	1
群馬県	-	-	-	-	-	-	-	-	-	-	-	2	-	-	-	-	-	-
埼玉県	-	-	-	-	-	-	-	-	-	-	1	6	-	-	-	-	-	1
千葉県	-	-	-	-	-	-	-	-	-	3	-	1	-	-	-	-	-	2
東京都	-	-	-	-	-	-	-	-	-	3	1	10	2	7	-	-	-	6
神奈川県	-	-	-	-	-	-	-	-	-	1	-	1	-	-	-	-	-	5
新潟県	-	-	-	-	-	-	-	-	-	-	-	1	-	-	-	-	-	-
富山県	-	-	-	-	-	-	-	-	-	-	-	-	-	-	-	-	-	-
石川県	-	-	-	-	-	-	-	-	-	-	-	1	-	-	-	-	-	-
福井県	-	-	-	-	-	-	-	-	-	-	1	1	-	-	-	-	-	-
山梨県	-	-	-	-	-	-	-	-	-	-	-	-	-	-	-	-	-	-
長野県	-	-	-	-	-	-	-	-	-	-	-	1	-	-	-	-	-	2
岐阜県	-	-	-	-	-	-	-	-	-	-	-	-	-	-	-	-	-	2
静岡県	-	-	-	-	-	-	-	-	-	-	-	-	-	-	-	-	-	-
愛知県	-	-	-	-	-	-	-	-	-	1	-	2	-	1	-	-	-	-
三重県	-	-	-	-	-	-	-	-	-	-	-	1	-	-	-	-	-	-
滋賀県	-	-	-	-	-	-	-	-	-	-	-	-	-	-	-	-	-	-
京都府	-	-	-	-	-	-	-	-	-	-	-	1	-	-	-	-	-	-
大阪府	-	-	-	-	-	-	-	-	-	2	-	8	-	2	-	1	-	-
兵庫県	-	-	-	-	-	-	-	-	-	2	-	3	-	-	-	-	-	-
奈良県	-	-	-	-	-	-	-	-	-	-	-	-	-	1	-	-	-	-
和歌山県	-	-	-	-	-	-	-	-	-	-	-	-	-	-	-	-	-	-
鳥取県	-	-	-	-	-	-	-	-	-	-	-	-	-	-	-	-	-	-
島根県	-	-	-	-	-	-	-	-	-	-	-	2	-	-	-	-	-	-
岡山県	-	-	-	-	-	-	-	-	-	-	-	1	3	-	-	-	-	1
広島県	-	-	-	-	-	-	-	-	-	3	-	-	-	-	-	-	-	1
山口県	-	-	-	-	-	-	-	-	-	-	-	-	-	-	-	-	-	-
徳島県	-	-	-	-	-	-	-	-	-	-	-	-	-	-	-	-	-	-
香川県	-	-	-	-	-	-	-	-	-	-	-	-	-	-	-	-	-	-
愛媛県	-	-	-	-	-	-	-	-	-	-	-	-	-	-	-	-	-	-
高知県	-	-	-	-	-	-	-	-	-	-	-	-	-	-	-	-	-	-
福岡県	-	-	-	-	-	-	-	-	-	-	-	10	-	-	-	-	-	-
佐賀県	-	-	-	-	-	-	-	-	-	1	-	2	-	-	-	-	-	-
長崎県	-	-	-	-	-	-	-	-	-	-	-	1	-	-	-	-	-	1
熊本県	-	-	-	-	-	-	-	-	-	-	1	1	-	-	-	-	-	-
大分県	-	-	-	-	-	-	-	-	-	-	1	1	-	-	-	-	-	-
宮崎県	-	-	-	-	-	-	-	-	-	-	-	2	-	-	-	-	-	1
鹿児島県	-	-	-	-	-	-	-	-	-	-	-	-	-	-	-	-	-	-
沖縄県	-	-	-	-	-	-	-	-	-	1	-	1	-	-	-	-	-	-

報告数・累積報告数, 疾病・都道府県別

2014年12週

	ウエストナイル熱		A型肝炎		エキノコックス症		黄熱		オウム病		オムスク出血熱		回帰熱		キャサナル森林病		Q熱	
	報告数	累積	報告数	累積	報告数	累積	報告数	累積	報告数	累積	報告数	累積	報告数	累積	報告数	累積	報告数	累積
総数	-	-	12	232	-	2	-	-	-	6	-	-	-	-	-	-	-	-
北海道	-	-	-	-	-	2	-	-	-	-	-	-	-	-	-	-	-	-
青森県	-	-	-	-	-	-	-	-	-	-	-	-	-	-	-	-	-	-
岩手県	-	-	-	1	-	-	-	-	-	-	-	-	-	-	-	-	-	-
宮城県	-	-	-	16	-	-	-	-	-	-	-	-	-	-	-	-	-	-
秋田県	-	-	-	-	-	-	-	-	-	-	-	-	-	-	-	-	-	-
山形県	-	-	-	2	-	-	-	-	-	-	-	-	-	-	-	-	-	-
福島県	-	-	-	1	-	-	-	-	-	-	-	-	-	-	-	-	-	-
茨城県	-	-	-	-	-	-	-	-	-	-	-	-	-	-	-	-	-	-
栃木県	-	-	-	-	-	-	-	-	-	-	-	-	-	-	-	-	-	-
群馬県	-	-	-	2	-	-	-	-	-	-	-	-	-	-	-	-	-	-
埼玉県	-	-	-	4	-	-	-	-	-	-	-	-	-	-	-	-	-	-
千葉県	-	-	-	6	-	-	-	-	-	-	-	-	-	-	-	-	-	-
東京都	-	-	-	9	-	-	-	-	-	2	-	-	-	-	-	-	-	-
神奈川県	-	-	-	11	-	-	-	-	-	4	-	-	-	-	-	-	-	-
新潟県	-	-	2	7	-	-	-	-	-	-	-	-	-	-	-	-	-	-
富山県	-	-	-	-	-	-	-	-	-	-	-	-	-	-	-	-	-	-
石川県	-	-	-	-	-	-	-	-	-	-	-	-	-	-	-	-	-	-
福井県	-	-	-	3	-	-	-	-	-	-	-	-	-	-	-	-	-	-
山梨県	-	-	-	2	-	-	-	-	-	-	-	-	-	-	-	-	-	-
長野県	-	-	1	5	-	-	-	-	-	-	-	-	-	-	-	-	-	-
岐阜県	-	-	-	-	-	-	-	-	-	-	-	-	-	-	-	-	-	-
静岡県	-	-	-	7	-	-	-	-	-	-	-	-	-	-	-	-	-	-
愛知県	-	-	1	5	-	-	-	-	-	-	-	-	-	-	-	-	-	-
三重県	-	-	-	2	-	-	-	-	-	-	-	-	-	-	-	-	-	-
滋賀県	-	-	-	-	-	-	-	-	-	-	-	-	-	-	-	-	-	-
京都府	-	-	-	4	-	-	-	-	-	-	-	-	-	-	-	-	-	-
大阪府	-	-	2	23	-	-	-	-	-	-	-	-	-	-	-	-	-	-
兵庫県	-	-	1	11	-	-	-	-	-	-	-	-	-	-	-	-	-	-
奈良県	-	-	-	3	-	-	-	-	-	-	-	-	-	-	-	-	-	-
和歌山県	-	-	-	2	-	-	-	-	-	-	-	-	-	-	-	-	-	-
鳥取県	-	-	-	-	-	-	-	-	-	-	-	-	-	-	-	-	-	-
島根県	-	-	-	1	-	-	-	-	-	-	-	-	-	-	-	-	-	-
岡山県	-	-	-	2	-	-	-	-	-	-	-	-	-	-	-	-	-	-
広島県	-	-	-	21	-	-	-	-	-	-	-	-	-	-	-	-	-	-
山口県	-	-	-	1	-	-	-	-	-	-	-	-	-	-	-	-	-	-
徳島県	-	-	-	1	-	-	-	-	-	-	-	-	-	-	-	-	-	-
香川県	-	-	-	-	-	-	-	-	-	-	-	-	-	-	-	-	-	-
愛媛県	-	-	-	9	-	-	-	-	-	-	-	-	-	-	-	-	-	-
高知県	-	-	-	-	-	-	-	-	-	-	-	-	-	-	-	-	-	-
福岡県	-	-	1	24	-	-	-	-	-	-	-	-	-	-	-	-	-	-
佐賀県	-	-	1	3	-	-	-	-	-	-	-	-	-	-	-	-	-	-
長崎県	-	-	-	-	-	-	-	-	-	-	-	-	-	-	-	-	-	-
熊本県	-	-	-	-	-	-	-	-	-	-	-	-	-	-	-	-	-	-
大分県	-	-	1	5	-	-	-	-	-	-	-	-	-	-	-	-	-	-
宮崎県	-	-	-	14	-	-	-	-	-	-	-	-	-	-	-	-	-	-
鹿児島県	-	-	2	25	-	-	-	-	-	-	-	-	-	-	-	-	-	-
沖縄県	-	-	-	-	-	-	-	-	-	-	-	-	-	-	-	-	-	-

*2013年3月4日より届出対象疾患となりました。

報告数・累積報告数, 疾病・都道府県別

2014年12週

	狂犬病		コクシジ オイデス症		サル痘		重症熱性血小板 減少症候群*		腎症候性出血熱		西部ウマ脳炎		ダニ媒介脳炎		炭疽		チクングニア熱		
	報告数	累積	報告数	累積	報告数	累積	報告数	累積	報告数	累積	報告数	累積	報告数	累積	報告数	累積	報告数	累積	
総数	-	-	-	-	-	-	3	-	-	-	-	-	-	-	-	-	-	1	-
北海道	-	-	-	-	-	-	-	-	-	-	-	-	-	-	-	-	-	-	-
青森県	-	-	-	-	-	-	-	-	-	-	-	-	-	-	-	-	-	-	-
岩手県	-	-	-	-	-	-	-	-	-	-	-	-	-	-	-	-	-	-	-
宮城県	-	-	-	-	-	-	-	-	-	-	-	-	-	-	-	-	-	-	-
秋田県	-	-	-	-	-	-	-	-	-	-	-	-	-	-	-	-	-	-	-
山形県	-	-	-	-	-	-	-	-	-	-	-	-	-	-	-	-	-	-	-
福島県	-	-	-	-	-	-	-	-	-	-	-	-	-	-	-	-	-	-	-
茨城県	-	-	-	-	-	-	-	-	-	-	-	-	-	-	-	-	-	-	-
栃木県	-	-	-	-	-	-	-	-	-	-	-	-	-	-	-	-	-	-	-
群馬県	-	-	-	-	-	-	-	-	-	-	-	-	-	-	-	-	-	-	-
埼玉県	-	-	-	-	-	-	-	-	-	-	-	-	-	-	-	-	-	-	-
千葉県	-	-	-	-	-	-	-	-	-	-	-	-	-	-	-	-	-	-	-
東京都	-	-	-	-	-	-	-	-	-	-	-	-	-	-	-	-	-	-	-
神奈川県	-	-	-	-	-	-	-	-	-	-	-	-	-	-	-	-	-	-	1
新潟県	-	-	-	-	-	-	-	-	-	-	-	-	-	-	-	-	-	-	-
富山県	-	-	-	-	-	-	-	-	-	-	-	-	-	-	-	-	-	-	-
石川県	-	-	-	-	-	-	-	-	-	-	-	-	-	-	-	-	-	-	-
福井県	-	-	-	-	-	-	-	-	-	-	-	-	-	-	-	-	-	-	-
山梨県	-	-	-	-	-	-	-	-	-	-	-	-	-	-	-	-	-	-	-
長野県	-	-	-	-	-	-	-	-	-	-	-	-	-	-	-	-	-	-	-
岐阜県	-	-	-	-	-	-	-	-	-	-	-	-	-	-	-	-	-	-	-
静岡県	-	-	-	-	-	-	-	-	-	-	-	-	-	-	-	-	-	-	-
愛知県	-	-	-	-	-	-	-	-	-	-	-	-	-	-	-	-	-	-	-
三重県	-	-	-	-	-	-	-	-	-	-	-	-	-	-	-	-	-	-	-
滋賀県	-	-	-	-	-	-	-	-	-	-	-	-	-	-	-	-	-	-	-
京都府	-	-	-	-	-	-	-	-	-	-	-	-	-	-	-	-	-	-	-
大阪府	-	-	-	-	-	-	-	-	-	-	-	-	-	-	-	-	-	-	-
兵庫県	-	-	-	-	-	-	-	-	-	-	-	-	-	-	-	-	-	-	-
奈良県	-	-	-	-	-	-	-	-	-	-	-	-	-	-	-	-	-	-	-
和歌山県	-	-	-	-	-	-	-	-	-	-	-	-	-	-	-	-	-	-	-
鳥取県	-	-	-	-	-	-	-	-	-	-	-	-	-	-	-	-	-	-	-
島根県	-	-	-	-	-	-	-	-	-	-	-	-	-	-	-	-	-	-	-
岡山県	-	-	-	-	-	-	-	-	-	-	-	-	-	-	-	-	-	-	-
広島県	-	-	-	-	-	-	-	-	-	-	-	-	-	-	-	-	-	-	-
山口県	-	-	-	-	-	-	-	-	-	-	-	-	-	-	-	-	-	-	-
徳島県	-	-	-	-	-	-	-	-	-	-	-	-	-	-	-	-	-	-	-
香川県	-	-	-	-	-	-	-	-	-	-	-	-	-	-	-	-	-	-	-
愛媛県	-	-	-	-	-	-	-	-	-	-	-	-	-	-	-	-	-	-	-
高知県	-	-	-	-	-	-	-	-	-	-	-	-	-	-	-	-	-	-	-
福岡県	-	-	-	-	-	-	-	-	-	-	-	-	-	-	-	-	-	-	-
佐賀県	-	-	-	-	-	-	-	-	-	-	-	-	-	-	-	-	-	-	-
長崎県	-	-	-	-	-	-	-	-	-	-	-	-	-	-	-	-	-	-	-
熊本県	-	-	-	-	-	-	-	-	-	-	-	-	-	-	-	-	-	-	-
大分県	-	-	-	-	-	-	-	-	-	-	-	-	-	-	-	-	-	-	-
宮崎県	-	-	-	-	-	-	3	-	-	-	-	-	-	-	-	-	-	-	-
鹿児島県	-	-	-	-	-	-	-	-	-	-	-	-	-	-	-	-	-	-	-
沖縄県	-	-	-	-	-	-	-	-	-	-	-	-	-	-	-	-	-	-	-

*鳥インフルエンザ H5N1及びH7N9 を除く。

報告数・累積報告数, 疾病・都道府県別

2014年12週

	つつかが虫病		デング熱		東部ウマ脳炎		鳥インフルエンザ*		ニパウイルス感染症		日本紅斑熱		日本脳炎		ハンタウイルス肺症候群		Bウイルス病	
	報告数	累積	報告数	累積	報告数	累積	報告数	累積	報告数	累積	報告数	累積	報告数	累積	報告数	累積	報告数	累積
総 数	1	28	5	28	-	-	-	-	-	-	3	6	-	-	-	-	-	-
北海道	-	-	-	-	-	-	-	-	-	-	-	-	-	-	-	-	-	-
青森県	-	-	-	-	-	-	-	-	-	-	-	-	-	-	-	-	-	-
岩手県	-	-	-	-	-	-	-	-	-	-	-	-	-	-	-	-	-	-
宮城県	-	1	-	-	-	-	-	-	-	-	-	-	-	-	-	-	-	-
秋田県	-	-	-	-	-	-	-	-	-	-	-	-	-	-	-	-	-	-
山形県	-	-	-	-	-	-	-	-	-	-	-	-	-	-	-	-	-	-
福島県	-	1	-	-	-	-	-	-	-	-	-	-	-	-	-	-	-	-
茨城県	-	-	1	1	-	-	-	-	-	-	-	-	-	-	-	-	-	-
栃木県	-	-	-	-	-	-	-	-	-	-	-	-	-	-	-	-	-	-
群馬県	-	-	-	-	-	-	-	-	-	-	-	-	-	-	-	-	-	-
埼玉県	-	-	-	-	-	-	-	-	-	-	-	-	-	-	-	-	-	-
千葉県	-	3	1	1	-	-	-	-	-	-	-	-	-	-	-	-	-	-
東京都	-	1	1	9	-	-	-	-	-	-	-	-	-	-	-	-	-	-
神奈川県	-	-	-	1	-	-	-	-	-	-	-	-	-	-	-	-	-	-
新潟県	-	-	-	-	-	-	-	-	-	-	-	-	-	-	-	-	-	-
富山県	-	-	-	-	-	-	-	-	-	-	-	-	-	-	-	-	-	-
石川県	-	-	-	-	-	-	-	-	-	-	-	-	-	-	-	-	-	-
福井県	-	-	-	-	-	-	-	-	-	-	-	-	-	-	-	-	-	-
山梨県	-	-	-	-	-	-	-	-	-	-	-	-	-	-	-	-	-	-
長野県	-	-	-	1	-	-	-	-	-	-	-	-	-	-	-	-	-	-
岐阜県	-	-	-	1	-	-	-	-	-	-	-	-	-	-	-	-	-	-
静岡県	-	1	-	-	-	-	-	-	-	-	-	-	-	-	-	-	-	-
愛知県	-	-	-	2	-	-	-	-	-	-	-	-	-	-	-	-	-	-
三重県	1	1	-	1	-	-	-	-	-	-	-	-	-	-	-	-	-	-
滋賀県	-	-	-	-	-	-	-	-	-	-	-	-	-	-	-	-	-	-
京都府	-	-	-	-	-	-	-	-	-	-	-	-	-	-	-	-	-	-
大阪府	-	-	1	5	-	-	-	-	-	-	-	-	-	-	-	-	-	-
兵庫県	-	-	1	2	-	-	-	-	-	-	1	1	-	-	-	-	-	-
奈良県	-	-	-	-	-	-	-	-	-	-	-	-	-	-	-	-	-	-
和歌山県	-	2	-	-	-	-	-	-	-	-	-	-	-	-	-	-	-	-
鳥取県	-	-	-	-	-	-	-	-	-	-	-	-	-	-	-	-	-	-
島根県	-	-	-	-	-	-	-	-	-	-	1	-	-	-	-	-	-	-
岡山県	-	-	-	-	-	-	-	-	-	-	-	-	-	-	-	-	-	-
広島県	-	1	-	-	-	-	-	-	-	-	-	-	-	-	-	-	-	-
山口県	-	-	-	1	-	-	-	-	-	-	-	-	-	-	-	-	-	-
徳島県	-	1	-	1	-	-	-	-	-	-	-	-	-	-	-	-	-	-
香川県	-	-	-	-	-	-	-	-	-	-	-	-	-	-	-	-	-	-
愛媛県	-	-	-	-	-	-	-	-	-	-	-	-	-	-	-	-	-	-
高知県	-	-	-	-	-	-	-	-	-	-	-	-	-	-	-	-	-	-
福岡県	-	-	-	1	-	-	-	-	-	-	-	-	-	-	-	-	-	-
佐賀県	-	-	-	-	-	-	-	-	-	-	-	-	-	-	-	-	-	-
長崎県	-	-	-	-	-	-	-	-	-	-	2	4	-	-	-	-	-	-
熊本県	-	-	-	-	-	-	-	-	-	-	-	-	-	-	-	-	-	-
大分県	-	-	-	-	-	-	-	-	-	-	-	-	-	-	-	-	-	-
宮崎県	-	4	-	-	-	-	-	-	-	-	-	-	-	-	-	-	-	-
鹿児島県	-	12	-	-	-	-	-	-	-	-	-	-	-	-	-	-	-	-
沖縄県	-	-	-	1	-	-	-	-	-	-	-	-	-	-	-	-	-	-

報告数・累積報告数, 疾病・都道府県別

2014年12週

	鼻 疽		ブルセラ症		ペネズエラ ウマ脳炎		ヘンドラウイルス 感染症		発しんチフス		ポツリヌス症		マラリア		野 兎 病		ライム病	
	報告数	累積	報告数	累積	報告数	累積	報告数	累積	報告数	累積	報告数	累積	報告数	累積	報告数	累積	報告数	累積
総 数	-	-	1	4	-	-	-	-	-	-	-	1	2	13	-	-	-	-
北海道	-	-	-	-	-	-	-	-	-	-	-	-	-	2	-	-	-	-
青森県	-	-	-	-	-	-	-	-	-	-	-	-	-	-	-	-	-	-
岩手県	-	-	-	-	-	-	-	-	-	-	-	-	-	-	-	-	-	-
宮城県	-	-	-	1	-	-	-	-	-	-	-	-	-	-	-	-	-	-
秋田県	-	-	-	-	-	-	-	-	-	-	-	-	-	-	-	-	-	-
山形県	-	-	-	-	-	-	-	-	-	-	-	-	-	-	-	-	-	-
福島県	-	-	-	-	-	-	-	-	-	-	-	-	-	-	-	-	-	-
茨城県	-	-	-	-	-	-	-	-	-	-	-	-	-	-	-	-	-	-
栃木県	-	-	-	-	-	-	-	-	-	-	-	-	-	-	-	-	-	-
群馬県	-	-	-	-	-	-	-	-	-	-	-	-	-	-	-	-	-	-
埼玉県	-	-	-	-	-	-	-	-	-	-	-	-	-	-	-	-	-	-
千葉県	-	-	-	-	-	-	-	-	-	-	-	-	-	1	-	-	-	-
東京都	-	-	1	2	-	-	-	-	-	-	-	-	1	5	-	-	-	-
神奈川県	-	-	-	-	-	-	-	-	-	-	-	-	-	-	-	-	-	-
新潟県	-	-	-	-	-	-	-	-	-	-	-	-	-	-	-	-	-	-
富山県	-	-	-	-	-	-	-	-	-	-	-	-	-	-	-	-	-	-
石川県	-	-	-	-	-	-	-	-	-	-	-	-	-	-	-	-	-	-
福井県	-	-	-	-	-	-	-	-	-	-	-	-	-	-	-	-	-	-
山梨県	-	-	-	-	-	-	-	-	-	-	-	-	-	-	-	-	-	-
長野県	-	-	-	-	-	-	-	-	-	-	-	-	-	-	-	-	-	-
岐阜県	-	-	-	-	-	-	-	-	-	-	-	-	-	1	-	-	-	-
静岡県	-	-	-	-	-	-	-	-	-	-	-	-	-	-	-	-	-	-
愛知県	-	-	-	-	-	-	-	-	-	-	-	-	1	1	-	-	-	-
三重県	-	-	-	-	-	-	-	-	-	-	-	-	-	-	-	-	-	-
滋賀県	-	-	-	-	-	-	-	-	-	-	-	-	-	-	-	-	-	-
京都府	-	-	-	-	-	-	-	-	-	-	-	-	-	1	-	-	-	-
大阪府	-	-	-	-	-	-	-	-	-	-	-	-	-	-	-	-	-	-
兵庫県	-	-	-	-	-	-	-	-	-	-	-	-	-	1	-	-	-	-
奈良県	-	-	-	-	-	-	-	-	-	-	-	-	-	-	-	-	-	-
和歌山県	-	-	-	-	-	-	-	-	-	-	-	-	-	-	-	-	-	-
鳥取県	-	-	-	-	-	-	-	-	-	-	-	-	-	1	-	-	-	-
島根県	-	-	-	-	-	-	-	-	-	-	-	-	-	-	-	-	-	-
岡山県	-	-	-	-	-	-	-	-	-	-	-	-	-	-	-	-	-	-
広島県	-	-	-	-	-	-	-	-	-	-	-	-	-	-	-	-	-	-
山口県	-	-	-	-	-	-	-	-	-	-	-	-	-	-	-	-	-	-
徳島県	-	-	-	-	-	-	-	-	-	-	-	-	-	-	-	-	-	-
香川県	-	-	-	-	-	-	-	-	-	-	-	-	-	-	-	-	-	-
愛媛県	-	-	-	-	-	-	-	-	-	-	-	-	-	-	-	-	-	-
高知県	-	-	-	-	-	-	-	-	-	-	-	-	-	-	-	-	-	-
福岡県	-	-	-	1	-	-	-	-	-	-	-	-	-	-	-	-	-	-
佐賀県	-	-	-	-	-	-	-	-	-	-	-	-	-	-	-	-	-	-
長崎県	-	-	-	-	-	-	-	-	-	-	-	-	-	-	-	-	-	-
熊本県	-	-	-	-	-	-	-	-	-	-	-	-	-	-	-	-	-	-
大分県	-	-	-	-	-	-	-	-	-	-	-	-	-	-	-	-	-	-
宮崎県	-	-	-	-	-	-	-	-	-	-	-	1	-	-	-	-	-	-
鹿児島県	-	-	-	-	-	-	-	-	-	-	-	-	-	-	-	-	-	-
沖縄県	-	-	-	-	-	-	-	-	-	-	-	-	-	-	-	-	-	-

*E型肝炎およびA型肝炎を除く。

**ウエストナイル脳炎、西部ウマ脳炎、ダニ媒介脳炎、東部ウマ脳炎、日本脳炎、ペネズエラウマ脳炎およびリフトバレー熱を除く。

報告数・累積報告数、疾病・都道府県別

2014年12週

	リッサウイルス感染症		リフトバレー熱		類鼻疽		レジオネラ症		レプトスピラ症		ロッキー山紅斑熱		アメーバ赤痢		ウイルス性肝炎*		急性脳炎**	
	報告数	累積	報告数	累積	報告数	累積	報告数	累積	報告数	累積	報告数	累積	報告数	累積	報告数	累積	報告数	累積
総 数	-	-	-	-	-	-	7	213	-	3	-	-	17	209	-	52	3	141
北海道	-	-	-	-	-	-	-	3	-	-	-	-	6	-	1	-	8	
青森県	-	-	-	-	-	-	-	1	-	-	-	1	2	-	-	-	6	
岩手県	-	-	-	-	-	-	-	3	-	-	-	1	1	-	-	-	2	
宮城県	-	-	-	-	-	-	-	3	-	-	-	-	7	-	-	-	2	
秋田県	-	-	-	-	-	-	-	3	-	-	-	-	-	-	2	-	-	
山形県	-	-	-	-	-	-	-	4	-	-	-	-	4	-	-	-	-	
福島県	-	-	-	-	-	-	-	1	-	-	-	1	9	-	-	-	-	
茨城県	-	-	-	-	-	-	-	3	-	-	-	1	6	-	1	-	12	
栃木県	-	-	-	-	-	-	-	2	-	-	-	-	1	-	1	-	4	
群馬県	-	-	-	-	-	-	-	-	-	1	-	-	1	3	-	1	-	4
埼玉県	-	-	-	-	-	-	-	8	-	-	-	-	8	-	1	-	10	
千葉県	-	-	-	-	-	-	2	16	-	-	-	-	3	6	-	1	2	18
東京都	-	-	-	-	-	-	1	19	-	-	-	-	2	39	-	12	-	15
神奈川県	-	-	-	-	-	-	-	17	-	1	-	-	1	17	-	3	1	10
新潟県	-	-	-	-	-	-	-	7	-	1	-	-	-	-	-	-	3	
富山県	-	-	-	-	-	-	-	11	-	-	-	-	1	-	2	-	-	
石川県	-	-	-	-	-	-	1	8	-	-	-	-	-	-	2	-	-	
福井県	-	-	-	-	-	-	-	3	-	-	-	-	-	-	-	-	-	
山梨県	-	-	-	-	-	-	-	-	-	-	-	-	1	-	-	-	-	
長野県	-	-	-	-	-	-	-	6	-	-	-	-	4	-	2	-	1	
岐阜県	-	-	-	-	-	-	-	5	-	-	-	-	3	-	-	-	1	
静岡県	-	-	-	-	-	-	-	5	-	-	-	-	3	-	1	-	3	
愛知県	-	-	-	-	-	-	-	11	-	-	-	-	17	-	1	-	3	
三重県	-	-	-	-	-	-	-	4	-	-	-	-	-	-	-	-	1	
滋賀県	-	-	-	-	-	-	-	1	-	-	-	-	2	-	-	-	1	
京都府	-	-	-	-	-	-	1	3	-	-	-	-	3	-	-	-	1	
大阪府	-	-	-	-	-	-	-	11	-	-	-	-	3	25	-	5	-	9
兵庫県	-	-	-	-	-	-	1	11	-	-	-	-	1	8	-	3	-	2
奈良県	-	-	-	-	-	-	-	2	-	-	-	-	1	-	-	-	2	
和歌山県	-	-	-	-	-	-	1	2	-	-	-	-	-	-	-	-	-	
鳥取県	-	-	-	-	-	-	-	2	-	-	-	-	1	-	-	-	1	
島根県	-	-	-	-	-	-	-	1	-	-	-	-	-	-	1	-	-	
岡山県	-	-	-	-	-	-	-	7	-	-	-	-	1	-	2	-	4	
広島県	-	-	-	-	-	-	-	5	-	-	-	-	6	-	2	-	2	
山口県	-	-	-	-	-	-	-	-	-	-	-	-	2	-	1	-	3	
徳島県	-	-	-	-	-	-	-	-	-	-	-	-	-	-	-	-	-	
香川県	-	-	-	-	-	-	-	1	-	-	-	-	-	-	1	-	-	
愛媛県	-	-	-	-	-	-	-	3	-	-	-	-	4	-	2	-	-	
高知県	-	-	-	-	-	-	-	-	-	-	-	-	-	-	1	-	1	
福岡県	-	-	-	-	-	-	-	6	-	-	-	-	2	10	-	1	-	1
佐賀県	-	-	-	-	-	-	-	3	-	-	-	-	-	-	-	-	-	
長崎県	-	-	-	-	-	-	-	1	-	-	-	-	-	-	-	-	1	
熊本県	-	-	-	-	-	-	-	4	-	-	-	-	1	-	-	-	-	
大分県	-	-	-	-	-	-	-	2	-	-	-	-	2	-	-	-	2	
宮崎県	-	-	-	-	-	-	-	1	-	-	-	-	3	-	1	-	4	
鹿児島県	-	-	-	-	-	-	-	2	-	-	-	-	1	-	1	-	2	
沖縄県	-	-	-	-	-	-	-	2	-	-	-	-	1	-	-	-	2	

*2013年4月1日より届出対象疾患となりました。

報告数・累積報告数, 疾病・都道府県別

2014年12週

	クリプトスボリジウム症		クロイツフェルト・ヤコブ病		劇症型溶血性レンサ球菌感染症		後天性免疫不全症候群		ジアルジア症		侵襲性インフルエンザ菌感染症*		侵襲性髄膜炎菌感染症*		侵襲性肺炎球菌感染症*		先天性風しん症候群	
	報告数	累積	報告数	累積	報告数	累積	報告数	累積	報告数	累積	報告数	累積	報告数	累積	報告数	累積	報告数	累積
総数	-	7	3	31	2	57	12	288	2	13	2	46	1	13	20	427	1	8
北海道	-	-	-	1	-	3	-	7	-	1	-	1	-	-	1	7	-	-
青森県	-	-	-	-	-	1	-	-	-	-	-	-	-	-	-	1	-	-
岩手県	-	-	-	1	-	1	-	-	-	-	-	-	-	-	-	3	-	-
宮城県	-	-	-	-	-	-	-	2	-	-	-	-	-	1	1	14	-	-
秋田県	-	-	-	1	-	-	-	-	-	-	-	-	-	-	-	1	-	-
山形県	-	-	-	1	-	-	-	-	-	-	-	-	-	-	-	4	-	-
福島県	-	-	-	-	-	1	-	-	-	-	-	1	-	-	-	7	-	1
茨城県	-	-	-	1	-	-	-	5	-	-	-	1	-	1	1	9	-	-
栃木県	-	-	-	-	-	1	-	6	-	-	-	-	-	-	-	2	-	-
群馬県	-	-	-	-	-	-	-	3	-	-	-	1	1	1	-	11	-	-
埼玉県	-	-	-	1	-	-	-	9	-	-	-	1	-	1	-	15	-	-
千葉県	-	-	-	2	-	1	1	13	-	-	1	2	-	1	-	11	-	-
東京都	-	4	-	2	-	12	8	99	-	4	-	3	-	2	-	41	-	3
神奈川県	-	-	2	5	-	4	1	16	-	-	-	3	-	1	1	52	-	-
新潟県	-	-	-	-	-	2	-	-	-	-	-	-	-	-	1	15	1	1
富山県	-	-	-	1	-	2	-	-	-	-	-	1	-	-	1	6	-	-
石川県	-	-	-	-	-	-	-	-	-	1	-	-	-	1	-	6	-	-
福井県	-	-	-	-	-	1	-	1	-	-	-	-	-	-	-	7	-	-
山梨県	-	-	-	2	-	-	-	1	-	-	-	-	-	-	-	-	-	-
長野県	-	-	-	1	-	2	-	1	-	-	-	1	-	-	-	7	-	-
岐阜県	-	-	-	-	-	2	-	2	-	-	-	2	-	-	-	5	-	-
静岡県	-	-	-	1	-	-	-	3	-	-	-	1	-	-	1	12	-	-
愛知県	-	-	-	1	-	4	2	21	-	-	-	2	-	1	2	32	-	-
三重県	-	2	-	-	-	1	-	2	-	1	-	1	-	-	-	11	-	-
滋賀県	-	-	-	-	1	3	-	1	-	-	-	2	-	-	2	5	-	-
京都府	-	-	-	-	-	1	-	1	-	1	-	1	-	-	1	8	-	-
大阪府	-	1	-	-	1	2	-	43	-	2	-	5	-	2	1	27	-	1
兵庫県	-	-	-	-	-	2	-	8	-	-	-	4	-	-	1	24	-	1
奈良県	-	-	-	-	-	1	-	1	-	-	-	-	-	-	-	1	-	-
和歌山県	-	-	-	-	-	2	-	-	-	-	1	1	-	-	-	3	-	-
鳥取県	-	-	-	1	-	-	-	1	-	-	-	-	-	-	-	1	-	-
島根県	-	-	-	1	-	-	-	-	-	-	-	-	-	-	-	1	-	1
岡山県	-	-	-	-	-	1	-	2	-	-	-	-	-	-	-	5	-	-
広島県	-	-	-	1	-	-	-	5	1	1	-	-	-	-	1	5	-	-
山口県	-	-	1	2	-	1	-	-	-	-	-	-	-	-	-	1	-	-
徳島県	-	-	-	-	-	-	-	-	-	-	-	-	-	-	-	2	-	-
香川県	-	-	-	-	-	1	-	-	-	-	-	2	-	-	-	7	-	-
愛媛県	-	-	-	1	-	-	-	1	-	-	-	1	-	-	-	3	-	-
高知県	-	-	-	1	-	-	-	-	-	-	-	-	-	-	-	-	-	-
福岡県	-	-	-	1	-	3	-	17	-	1	-	2	-	1	2	14	-	-
佐賀県	-	-	-	-	-	-	-	-	-	-	-	-	-	-	1	4	-	-
長崎県	-	-	-	-	-	1	-	2	1	1	-	-	-	-	-	2	-	-
熊本県	-	-	-	-	-	-	-	2	-	-	-	2	-	-	-	6	-	-
大分県	-	-	-	-	-	1	-	1	-	-	-	-	-	-	-	-	-	-
宮崎県	-	-	-	1	-	-	-	2	-	-	-	-	-	-	1	2	-	-
鹿児島県	-	-	-	1	-	-	-	4	-	-	-	1	-	-	1	10	-	-
沖縄県	-	-	-	-	-	-	-	6	-	-	-	4	-	-	-	17	-	-

*2013年5月6日より届出対象疾患となりました。

報告数・累積報告数, 疾病・都道府県別

2014年12週

	梅 毒		破 傷 風		バンコマイシン耐性 黄色ブドウ球菌感染症		バンコマイシン耐性 腸球菌感染症		風 し ん		麻 し ん		鳥インフル エンザ(H7N9)*	
	報告数	累積	報告数	累積	報告数	累積	報告数	累積	報告数	累積	報告数	累積	報告数	累積
総 数	8	284	-	15	-	-	1	10	8	118	23	206	-	-
北海道	1	9	-	1	-	-	-	-	-	-	-	-	-	-
青森県	-	-	-	-	-	-	-	-	-	-	-	-	-	-
岩手県	-	1	-	-	-	-	-	-	-	-	-	-	-	-
宮城県	-	4	-	-	-	-	-	-	-	-	-	-	-	-
秋田県	-	1	-	-	-	-	-	-	-	-	-	-	-	-
山形県	-	3	-	-	-	-	-	-	-	-	-	-	-	-
福島県	-	-	-	-	-	-	-	-	1	-	-	-	-	-
茨城県	-	3	-	-	-	-	-	-	2	-	3	-	-	-
栃木県	-	8	-	-	-	-	-	-	-	-	-	-	-	-
群馬県	-	1	-	1	-	-	-	-	-	-	-	2	-	-
埼玉県	-	7	-	1	-	-	-	-	6	1	18	-	-	-
千葉県	-	7	-	-	-	-	-	-	6	1	22	-	-	-
東京都	4	83	-	3	-	-	3	1	29	5	34	-	-	-
神奈川県	1	18	-	1	-	-	2	3	36	1	14	-	-	-
新潟県	-	1	-	-	-	-	1	-	-	-	1	-	-	-
富山県	-	2	-	-	-	-	-	-	1	-	-	-	-	-
石川県	-	2	-	-	-	-	-	-	-	-	-	-	-	-
福井県	-	1	-	-	-	-	-	-	-	-	-	-	-	-
山梨県	-	1	-	-	-	-	-	-	-	-	-	-	-	-
長野県	-	-	-	-	-	-	-	-	-	-	1	-	-	-
岐阜県	-	1	-	-	-	-	-	-	1	-	1	-	-	-
静岡県	-	8	-	-	-	-	-	-	3	5	23	-	-	-
愛知県	-	34	-	-	-	-	-	3	10	3	13	-	-	-
三重県	-	6	-	-	-	-	-	-	7	-	-	-	-	-
滋賀県	-	1	-	-	-	-	-	-	-	-	1	-	-	-
京都府	-	4	-	1	-	-	-	-	-	1	21	-	-	-
大阪府	1	39	-	-	-	-	-	-	5	1	15	-	-	-
兵庫県	-	4	-	1	-	-	-	-	2	-	9	-	-	-
奈良県	-	5	-	-	-	-	-	-	1	-	-	-	-	-
和歌山県	-	-	-	1	-	-	-	-	1	3	3	-	-	-
鳥取県	-	-	-	-	-	-	-	-	-	-	-	-	-	-
島根県	-	-	-	-	-	-	-	-	-	-	-	-	-	-
岡山県	-	2	-	-	-	-	1	1	2	-	4	-	-	-
広島県	-	2	-	1	-	-	-	1	2	-	9	-	-	-
山口県	-	2	-	-	-	-	-	-	-	-	2	-	-	-
徳島県	-	2	-	-	-	-	-	-	-	-	-	-	-	-
香川県	-	1	-	-	-	-	-	1	1	-	-	-	-	-
愛媛県	-	2	-	-	-	-	-	-	-	-	-	-	-	-
高知県	-	1	-	1	-	-	-	-	-	-	-	-	-	-
福岡県	-	7	-	-	-	-	-	1	1	2	4	-	-	-
佐賀県	-	-	-	-	-	-	-	-	1	1	-	-	-	-
長崎県	-	-	-	-	-	-	-	-	-	-	-	-	-	-
熊本県	-	4	-	1	-	-	-	-	-	-	2	-	-	-
大分県	-	2	-	1	-	-	-	-	-	-	-	-	-	-
宮崎県	1	2	-	1	-	-	-	-	-	-	3	-	-	-
鹿児島県	-	1	-	-	-	-	-	-	-	-	-	-	-	-
沖縄県	-	2	-	-	-	-	-	-	-	-	1	-	-	-

*鳥インフルエンザを除く。

報告数・定点当り報告数, 疾病・都道府県別

2014年12週

	インフルエンザ*		RSウイルス感染症		咽頭結膜熱		A群溶血性レンサ球菌咽頭炎		感染性胃腸炎		水痘		手足口病		伝染性紅斑		突発性発しん	
	報告数	定点当り	報告数	報告数	報告数	定点当り	報告数	定点当り	報告数	定点当り	報告数	定点当り	報告数	定点当り	報告数	定点当り	報告数	定点当り
総数	91954	18.59	612	974	0.31	5767	1.83	18495	5.87	2772	0.88	257	0.08	339	0.11	1309	0.42	
北海道	5009	22.07	26	63	0.44	401	2.80	321	2.24	136	0.95	7	0.05	-	-	41	0.29	
青森県	1781	27.83	7	6	0.15	71	1.73	127	3.10	33	0.80	-	-	4	0.10	13	0.32	
岩手県	2158	33.72	1	9	0.23	111	2.78	258	6.45	28	0.70	-	-	3	0.08	10	0.25	
宮城県	2736	29.42	11	5	0.09	140	2.41	302	5.21	34	0.59	-	-	32	0.55	27	0.47	
秋田県	992	18.04	1	5	0.14	25	0.71	139	3.97	24	0.69	-	-	3	0.09	9	0.26	
山形県	1120	23.33	1	6	0.20	159	5.30	251	8.37	15	0.50	-	-	1	0.03	14	0.47	
福島県	2095	27.57	18	11	0.24	90	2.00	169	3.76	24	0.53	-	-	2	0.04	20	0.44	
茨城県	2162	18.02	2	16	0.21	128	1.71	517	6.89	41	0.55	-	-	3	0.04	10	0.13	
栃木県	1337	17.59	3	4	0.08	39	0.81	104	2.17	27	0.56	1	0.02	5	0.10	34	0.71	
群馬県	1582	16.14	3	15	0.25	132	2.20	195	3.25	34	0.57	-	-	2	0.03	22	0.37	
埼玉県	4412	17.79	13	40	0.25	329	2.08	659	4.17	136	0.86	11	0.07	13	0.08	72	0.46	
千葉県	3719	17.63	10	25	0.19	257	1.93	587	4.41	111	0.83	8	0.06	12	0.09	54	0.41	
東京都	6102	14.77	33	46	0.18	489	1.88	1225	4.71	161	0.62	7	0.03	31	0.12	95	0.37	
神奈川県	4531	13.41	20	31	0.15	249	1.19	984	4.71	182	0.87	-	-	58	0.28	91	0.44	
新潟県	2525	26.30	43	28	0.46	263	4.31	473	7.75	77	1.26	1	0.02	81	1.33	30	0.49	
富山県	1084	22.58	8	25	0.86	99	3.41	207	7.14	24	0.83	-	-	21	0.72	8	0.28	
石川県	1178	24.54	5	25	0.86	83	2.86	135	4.66	108	3.72	11	0.38	5	0.17	4	0.14	
福井県	1279	39.97	7	16	0.73	49	2.23	235	10.68	59	2.68	-	-	2	0.09	3	0.14	
山梨県	818	20.45	8	4	0.17	45	1.88	101	4.21	11	0.46	-	-	-	-	5	0.21	
長野県	2136	24.55	3	8	0.15	94	1.74	290	5.37	40	0.74	1	0.02	2	0.04	11	0.20	
岐阜県	1740	20.00	3	13	0.25	56	1.06	257	4.85	21	0.40	4	0.08	-	-	19	0.36	
静岡県	2780	20.00	20	28	0.31	92	1.03	432	4.85	88	0.99	1	0.01	6	0.07	40	0.45	
愛知県	3947	20.24	22	56	0.31	221	1.22	905	5.00	78	0.43	7	0.04	1	0.01	70	0.39	
三重県	1421	19.74	7	21	0.47	59	1.31	278	6.18	57	1.27	1	0.02	1	0.02	24	0.53	
滋賀県	723	13.64	-	10	0.31	58	1.81	200	6.25	20	0.63	9	0.28	1	0.03	8	0.25	
京都府	1738	14.13	8	12	0.16	83	1.12	303	4.09	35	0.47	1	0.01	1	0.01	23	0.31	
大阪府	4665	15.10	47	43	0.22	382	1.91	1283	6.42	145	0.73	3	0.02	4	0.02	75	0.38	
兵庫県	3189	16.27	17	28	0.22	190	1.51	704	5.59	119	0.94	3	0.02	15	0.12	45	0.36	
奈良県	785	14.54	12	14	0.41	32	0.94	95	2.79	36	1.06	-	-	4	0.12	5	0.15	
和歌山県	539	10.78	3	3	0.10	21	0.68	148	4.77	35	1.13	1	0.03	1	0.03	5	0.16	
鳥取県	654	22.55	1	15	0.79	40	2.11	98	5.16	5	0.26	-	-	-	-	13	0.68	
島根県	726	19.11	5	37	1.61	37	1.61	84	3.65	10	0.43	-	-	-	-	17	0.74	
岡山県	1197	14.25	3	25	0.46	44	0.81	542	10.04	41	0.76	-	-	-	-	23	0.43	
広島県	1495	13.00	11	59	0.82	115	1.60	520	7.22	68	0.94	1	0.01	3	0.04	23	0.32	
山口県	1632	23.65	24	17	0.35	122	2.54	401	8.35	36	0.75	6	0.13	1	0.02	29	0.60	
徳島県	564	14.84	-	5	0.22	12	0.52	146	6.35	17	0.74	-	-	2	0.09	18	0.78	
香川県	890	18.16	4	7	0.23	36	1.20	231	7.70	13	0.43	-	-	-	-	10	0.33	
愛媛県	1349	22.11	7	6	0.16	33	0.89	345	9.32	48	1.30	-	-	-	-	38	1.03	
高知県	822	17.13	3	6	0.20	28	0.93	226	7.53	15	0.50	-	-	-	-	7	0.23	
福岡県	4131	20.86	64	59	0.49	342	2.85	1088	9.07	166	1.38	49	0.41	3	0.03	89	0.74	
佐賀県	632	16.21	1	5	0.22	60	2.61	149	6.48	21	0.91	5	0.22	3	0.13	24	1.04	
長崎県	1229	17.56	8	18	0.41	66	1.50	204	4.64	63	1.43	3	0.07	-	-	18	0.41	
熊本県	1241	15.51	9	19	0.38	89	1.78	708	14.16	40	0.80	53	1.06	3	0.06	34	0.68	
大分県	933	16.09	9	11	0.31	59	1.64	576	16.00	42	1.17	15	0.42	1	0.03	27	0.75	
宮崎県	1346	22.81	36	19	0.53	40	1.11	491	13.64	46	1.28	43	1.19	1	0.03	33	0.92	
鹿児島県	1804	19.40	22	47	0.85	136	2.47	689	12.53	86	1.56	3	0.05	1	0.02	15	0.27	
沖縄県	1026	17.69	43	3	0.09	61	1.79	113	3.32	116	3.41	2	0.06	7	0.21	4	0.12	

*髄膜炎菌性髄膜炎は除く。

報告数・定点当り報告数, 疾病・都道府県別

2014年12週

	百日咳		ヘルパンギーナ		流行性耳下腺炎		急性出血性結膜炎		流行性角結膜炎		細菌性髄膜炎*		無菌性髄膜炎		マイコプラズマ肺炎		クラミジア肺炎	
	報告数	定点当り	報告数	定点当り	報告数	定点当り	報告数	定点当り	報告数	定点当り	報告数	定点当り	報告数	定点当り	報告数	定点当り	報告数	定点当り
総数	33	0.01	44	0.01	630	0.20	14	0.02	318	0.46	4	0.01	14	0.03	82	0.17	11	0.02
北海道	-	-	-	-	9	0.06	-	-	13	0.45	-	-	-	-	2	0.09	-	-
青森県	1	0.02	-	-	4	0.10	-	-	7	0.64	-	-	-	-	9	1.50	-	-
岩手県	-	-	-	-	8	0.20	-	-	5	0.36	-	-	-	-	2	0.11	-	-
宮城県	-	-	-	-	11	0.19	-	-	1	0.08	-	-	-	-	7	0.58	-	-
秋田県	-	-	-	-	4	0.11	-	-	1	0.14	-	-	-	-	2	0.25	-	-
山形県	-	-	-	-	5	0.17	-	-	3	0.38	-	-	-	-	2	0.20	-	-
福島県	-	-	-	-	21	0.47	-	-	9	0.75	-	-	-	-	2	0.29	-	-
茨城県	-	-	2	0.03	5	0.07	-	-	11	0.65	-	-	1	0.08	-	-	-	-
栃木県	-	-	-	-	5	0.10	1	0.08	6	0.50	-	-	-	-	4	0.57	1	0.14
群馬県	-	-	1	0.02	10	0.17	-	-	15	1.07	-	-	-	-	4	0.50	-	-
埼玉県	-	-	-	-	34	0.22	2	0.05	11	0.27	-	-	-	-	1	0.10	2	0.20
千葉県	1	0.01	1	0.01	47	0.35	1	0.03	13	0.38	-	-	1	0.11	3	0.33	-	-
東京都	6	0.02	2	0.01	25	0.10	2	0.05	8	0.22	-	-	-	-	2	0.08	-	-
神奈川県	1	0.00	-	-	27	0.13	-	-	38	0.84	-	-	-	-	3	0.30	1	0.10
新潟県	-	-	-	-	5	0.08	-	-	-	-	-	-	-	-	1	0.08	3	0.23
富山県	-	-	1	0.03	1	0.03	-	-	8	1.14	-	-	-	-	5	1.00	-	-
石川県	-	-	1	0.03	13	0.45	-	-	2	0.29	-	-	1	0.20	-	-	-	-
福井県	-	-	-	-	10	0.45	-	-	1	0.33	-	-	-	-	-	-	-	-
山梨県	-	-	-	-	2	0.08	-	-	-	-	-	-	-	-	-	-	1	0.10
長野県	-	-	-	-	2	0.04	-	-	5	0.45	-	-	-	-	4	0.36	-	-
岐阜県	-	-	-	-	6	0.11	-	-	3	0.27	-	-	-	-	1	0.20	-	-
静岡県	-	-	-	-	10	0.11	-	-	7	0.32	-	-	1	0.10	1	0.10	-	-
愛知県	2	0.01	-	-	45	0.25	-	-	12	0.35	-	-	1	0.07	7	0.50	1	0.07
三重県	-	-	1	0.02	7	0.16	-	-	4	0.33	-	-	1	0.11	1	0.11	-	-
滋賀県	-	-	-	-	8	0.25	-	-	-	-	-	-	-	-	-	-	-	-
京都府	-	-	-	-	3	0.04	-	-	3	0.17	-	-	1	0.14	-	-	-	-
大阪府	6	0.03	5	0.03	17	0.09	2	0.04	7	0.13	1	0.06	-	-	2	0.12	-	-
兵庫県	-	-	1	0.01	15	0.12	1	0.03	15	0.43	-	-	1	0.08	1	0.08	-	-
奈良県	-	-	-	-	1	0.03	-	-	2	0.22	-	-	1	0.17	-	-	-	-
和歌山県	1	0.03	1	0.03	2	0.06	-	-	1	0.25	-	-	1	0.09	3	0.27	-	-
鳥取県	4	0.21	-	-	4	0.21	-	-	1	0.33	-	-	-	-	-	-	-	-
島根県	-	-	-	-	-	-	-	-	-	-	-	-	-	-	1	0.13	-	-
岡山県	-	-	1	0.02	6	0.11	1	0.08	6	0.50	-	-	-	-	-	-	1	0.20
広島県	-	-	2	0.03	18	0.25	-	-	11	0.58	-	-	-	-	-	-	-	-
山口県	-	-	5	0.10	6	0.13	-	-	1	0.13	-	-	-	-	-	-	-	-
徳島県	2	0.09	1	0.04	-	-	-	-	1	0.25	-	-	-	-	-	-	-	-
香川県	-	-	-	-	2	0.07	-	-	1	0.20	1	0.20	-	-	-	-	-	-
愛媛県	-	-	1	0.03	4	0.11	-	-	21	2.63	-	-	-	-	2	0.33	-	-
高知県	-	-	-	-	56	1.87	-	-	1	0.33	-	-	1	0.13	2	0.25	1	0.13
福岡県	1	0.01	4	0.03	74	0.62	1	0.04	9	0.35	-	-	-	-	-	-	-	-
佐賀県	-	-	-	-	22	0.96	-	-	-	-	-	-	-	-	-	-	-	-
長崎県	-	-	4	0.09	20	0.45	2	0.25	6	0.75	-	-	-	-	1	0.08	-	-
熊本県	-	-	10	0.20	3	0.06	-	-	22	2.44	-	-	1	0.07	-	-	-	-
大分県	2	0.06	-	-	27	0.75	-	-	1	0.20	-	-	-	-	3	0.27	-	-
宮崎県	-	-	-	-	2	0.06	-	-	13	2.17	-	-	-	-	-	-	-	-
鹿児島県	1	0.02	-	-	10	0.18	-	-	2	0.29	-	-	-	-	-	-	-	-
沖縄県	5	0.15	-	-	14	0.41	1	0.10	11	1.10	2	0.29	2	0.29	4	0.57	-	-

*病原体がロタウイルスであるものに限る。2013年10月14日より届出対象疾患となりました。

 報告数・定点当り報告数,
 疾病・都道府県別 2014年12週

	感染性胃腸炎 (ロタウイルス)	
	報告数	定点当り
総数	133	0.28
北海道	7	0.30
青森県	6	1.00
岩手県	9	0.47
宮城県	1	0.08
秋田県	2	0.25
山形県	4	0.40
福島県	2	0.29
茨城県	5	0.38
栃木県	2	0.29
群馬県	3	0.38
埼玉県	1	0.10
千葉県	4	0.44
東京都	7	0.28
神奈川県	7	0.70
新潟県	-	-
富山県	-	-
石川県	-	-
福井県	-	-
山梨県	1	0.10
長野県	4	0.36
岐阜県	1	0.20
静岡県	2	0.20
愛知県	7	0.50
三重県	-	-
滋賀県	3	0.43
京都府	-	-
大阪府	4	0.24
兵庫県	1	0.08
奈良県	2	0.33
和歌山県	3	0.27
鳥取県	1	0.20
島根県	1	0.13
岡山県	2	0.40
広島県	7	0.33
山口県	3	0.33
徳島県	-	-
香川県	5	1.00
愛媛県	-	-
高知県	2	0.25
福岡県	2	0.15
佐賀県	-	-
長崎県	-	-
熊本県	7	0.47
大分県	-	-
宮崎県	1	0.14
鹿児島県	13	1.08
沖縄県	1	0.14

 報告数・疾病・都道府県別
 2014年12週

	インフルエンザ (入院患者)	
	報告数	
総数	502	
北海道	22	
青森県	16	
岩手県	40	
宮城県	19	
秋田県	17	
山形県	17	
福島県	8	
茨城県	8	
栃木県	9	
群馬県	12	
埼玉県	5	
千葉県	6	
東京都	29	
神奈川県	9	
新潟県	16	
富山県	6	
石川県	7	
福井県	11	
山梨県	3	
長野県	9	
岐阜県	7	
静岡県	13	
愛知県	21	
三重県	9	
滋賀県	9	
京都府	8	
大阪府	25	
兵庫県	8	
奈良県	4	
和歌山県	3	
鳥取県	9	
島根県	8	
岡山県	2	
広島県	8	
山口県	10	
徳島県	7	
香川県	8	
愛媛県	2	
高知県	4	
福岡県	18	
佐賀県	8	
長崎県	8	
熊本県	9	
大分県	10	
宮崎県	1	
鹿児島県	4	
沖縄県	10	

獣医師が届出を行う感染症と対象動物

注) 報告数は感染実験等の学術的研究による発生を除く。

報告数・累積報告数, 疾病・都道府県別

2014年12週

	エボラ出血熱		マールブルグ病		ペスト		重症急性呼吸器症候群(SARS)						結核		鳥インフルエンザ(H5N1又はH7N9)		細菌性赤痢	
	サル		サル		プレーリードッグ	イタチアナグマ		タヌキ		ハクビシン		サル		鳥類		サル		
	報告数	累積	報告数	累積	報告数	累積	報告数	累積	報告数	累積	報告数	累積	報告数	累積	報告数	累積	報告数	累積
総数	-	-	-	-	-	-	-	-	-	-	-	-	-	-	-	-	-	1
北海道	-	-	-	-	-	-	-	-	-	-	-	-	-	-	-	-	-	-
青森県	-	-	-	-	-	-	-	-	-	-	-	-	-	-	-	-	-	-
岩手県	-	-	-	-	-	-	-	-	-	-	-	-	-	-	-	-	-	-
宮城県	-	-	-	-	-	-	-	-	-	-	-	-	-	-	-	-	-	-
秋田県	-	-	-	-	-	-	-	-	-	-	-	-	-	-	-	-	-	-
山形県	-	-	-	-	-	-	-	-	-	-	-	-	-	-	-	-	-	-
福島県	-	-	-	-	-	-	-	-	-	-	-	-	-	-	-	-	-	-
茨城県	-	-	-	-	-	-	-	-	-	-	-	-	-	-	-	-	-	1
栃木県	-	-	-	-	-	-	-	-	-	-	-	-	-	-	-	-	-	-
群馬県	-	-	-	-	-	-	-	-	-	-	-	-	-	-	-	-	-	-
埼玉県	-	-	-	-	-	-	-	-	-	-	-	-	-	-	-	-	-	-
千葉県	-	-	-	-	-	-	-	-	-	-	-	-	-	-	-	-	-	-
東京都	-	-	-	-	-	-	-	-	-	-	-	-	-	-	-	-	-	-
神奈川県	-	-	-	-	-	-	-	-	-	-	-	-	-	-	-	-	-	-
新潟県	-	-	-	-	-	-	-	-	-	-	-	-	-	-	-	-	-	-
富山県	-	-	-	-	-	-	-	-	-	-	-	-	-	-	-	-	-	-
石川県	-	-	-	-	-	-	-	-	-	-	-	-	-	-	-	-	-	-
福井県	-	-	-	-	-	-	-	-	-	-	-	-	-	-	-	-	-	-
山梨県	-	-	-	-	-	-	-	-	-	-	-	-	-	-	-	-	-	-
長野県	-	-	-	-	-	-	-	-	-	-	-	-	-	-	-	-	-	-
岐阜県	-	-	-	-	-	-	-	-	-	-	-	-	-	-	-	-	-	-
静岡県	-	-	-	-	-	-	-	-	-	-	-	-	-	-	-	-	-	-
愛知県	-	-	-	-	-	-	-	-	-	-	-	-	-	-	-	-	-	-
三重県	-	-	-	-	-	-	-	-	-	-	-	-	-	-	-	-	-	-
滋賀県	-	-	-	-	-	-	-	-	-	-	-	-	-	-	-	-	-	-
京都府	-	-	-	-	-	-	-	-	-	-	-	-	-	-	-	-	-	-
大阪府	-	-	-	-	-	-	-	-	-	-	-	-	-	-	-	-	-	-
兵庫県	-	-	-	-	-	-	-	-	-	-	-	-	-	-	-	-	-	-
奈良県	-	-	-	-	-	-	-	-	-	-	-	-	-	-	-	-	-	-
和歌山県	-	-	-	-	-	-	-	-	-	-	-	-	-	-	-	-	-	-
鳥取県	-	-	-	-	-	-	-	-	-	-	-	-	-	-	-	-	-	-
島根県	-	-	-	-	-	-	-	-	-	-	-	-	-	-	-	-	-	-
岡山県	-	-	-	-	-	-	-	-	-	-	-	-	-	-	-	-	-	-
広島県	-	-	-	-	-	-	-	-	-	-	-	-	-	-	-	-	-	-
山口県	-	-	-	-	-	-	-	-	-	-	-	-	-	-	-	-	-	-
徳島県	-	-	-	-	-	-	-	-	-	-	-	-	-	-	-	-	-	-
香川県	-	-	-	-	-	-	-	-	-	-	-	-	-	-	-	-	-	-
愛媛県	-	-	-	-	-	-	-	-	-	-	-	-	-	-	-	-	-	-
高知県	-	-	-	-	-	-	-	-	-	-	-	-	-	-	-	-	-	-
福岡県	-	-	-	-	-	-	-	-	-	-	-	-	-	-	-	-	-	-
佐賀県	-	-	-	-	-	-	-	-	-	-	-	-	-	-	-	-	-	-
長崎県	-	-	-	-	-	-	-	-	-	-	-	-	-	-	-	-	-	-
熊本県	-	-	-	-	-	-	-	-	-	-	-	-	-	-	-	-	-	-
大分県	-	-	-	-	-	-	-	-	-	-	-	-	-	-	-	-	-	-
宮崎県	-	-	-	-	-	-	-	-	-	-	-	-	-	-	-	-	-	-
鹿児島県	-	-	-	-	-	-	-	-	-	-	-	-	-	-	-	-	-	-
沖縄県	-	-	-	-	-	-	-	-	-	-	-	-	-	-	-	-	-	-

報告数・累積報告数, 疾病・都道府県別 2014年12週

	ウエストナイル熱		エキノコックス症	
	鳥類		犬	
	報告数	累積	報告数	累積
総 数	-	-	-	-
北海道	-	-	-	-
青森県	-	-	-	-
岩手県	-	-	-	-
宮城県	-	-	-	-
秋田県	-	-	-	-
山形県	-	-	-	-
福島県	-	-	-	-
茨城県	-	-	-	-
栃木県	-	-	-	-
群馬県	-	-	-	-
埼玉県	-	-	-	-
千葉県	-	-	-	-
東京都	-	-	-	-
神奈川県	-	-	-	-
新潟県	-	-	-	-
富山県	-	-	-	-
石川県	-	-	-	-
福井県	-	-	-	-
山梨県	-	-	-	-
長野県	-	-	-	-
岐阜県	-	-	-	-
静岡県	-	-	-	-
愛知県	-	-	-	-
三重県	-	-	-	-
滋賀県	-	-	-	-
京都府	-	-	-	-
大阪府	-	-	-	-
兵庫県	-	-	-	-
奈良県	-	-	-	-
和歌山県	-	-	-	-
鳥取県	-	-	-	-
島根県	-	-	-	-
岡山県	-	-	-	-
広島県	-	-	-	-
山口県	-	-	-	-
徳島県	-	-	-	-
香川県	-	-	-	-
愛媛県	-	-	-	-
高知県	-	-	-	-
福岡県	-	-	-	-
佐賀県	-	-	-	-
長崎県	-	-	-	-
熊本県	-	-	-	-
大分県	-	-	-	-
宮崎県	-	-	-	-
鹿児島県	-	-	-	-
沖縄県	-	-	-	-

< IDWRコンテンツリニューアルのお知らせ >

日頃より、感染症発生動向調査週報(IDWR)をご利用いただきありがとうございます。IDWRは、2014年第12週号(4月4日発行)よりコンテンツのリニューアルをいたしました。これまで「病原体情報」、「海外感染症情報」、「感染症の話」として独立していた記事をそれぞれURLのみとして整理・統合して「感染症関連情報」に集約し、リンクにより最新の情報をお届けします。「発生動向総覧」や「注目すべき感染症」については内容をさらに充実させ、国民の皆さまへのタイムリーな感染症情報の還元ツールとして一層の向上を図ってまいりますので、今後ともよろしくお願ひいたします。

感染症週報 第16巻 第12号 2014年4月4日発行
 発行：国立感染症研究所
 厚生労働省健康局結核感染症課
 厚生労働省大臣官房統計情報部
 事務局：国立感染症研究所感染症疫学センター
 〒162-8640東京都新宿区戸山1-23-1
 T E L : 03-5285-1111
 F A X : 03-5285-1129
 U R L : <http://www.nih.go.jp/niid/ja/from-idsc.html>
 < 国立感染症研究所 感染症疫学センター >
<http://www.mhlw.go.jp/>
 < 厚生労働省 >
<http://www.forth.go.jp/>
 < 旅行者のための海外感染症情報(厚生労働省検疫所) >

本週報は、感染症新法に基づくものであり、全国の医療従事者、定点医療機関、保健所、保健所設置市、特別区、都道府県、地方衛生研究所、検疫所の皆様のご協力を得て、国立感染症研究所感染症疫学センターにおいて編集したものです。

また、本週報は速報性を重視しておりますので、今後調査などの結果に応じて、若干の変更が生じることがありますが、その場合には週報上に訂正させていただきます。

「感染症の話」及び「読者のコーナー」の回答欄の内容に関する責は、それぞれの執筆者及び回答者に属しますが、内容に関するご質問、ご意見については事務局でお受けいたします。

なお、週報の内容について、学術的研究、あるいは公衆衛生活動にかかわる業務以外の目的においては、無断転載を禁じます。