

マークをクリックするとそのページを見ることができます



発生動向総覧
P.2-6

< 第16週 >
インフルエンザの定点当たり報告数は増加した / その他最新動向



注目すべき感染症
P.7-10

< 腸管出血性大腸菌感染症 >
EHEC O157感染症は本年第16週の時点で例年を上回る報告数で
推移しており、夏期の流行期に備えて注意が必要である



感染症関連情報
P.11-12

病原体情報(速報記事、分離・検出情報) / 海外感染症情報



速報

< 今週は該当記事はありません >



P.13

読者のコーナー
先天性風しん症候群の
赤ちゃんの接触者にお
ける感染性について



グラフ総覧(16週) P.14-20



16週のデータ P.21-34



発生動向総覧

< 第16週コメント > 4月23日集計分

全数報告の感染症

注意: これは当該週に診断された報告症例の集計です。しかし、迅速に情報還元するために期日を決めて集計を行いますので、当該週に診断された症例の報告が集計の期日以降に届くこともあります。それらについては一部を除いて発生動向総覧では扱いませんが、翌週あるいはそれ以降に、巻末の表の累積数に加えられることになります。

感染経路、感染原因、感染地域については、確定あるいは推定として記載されていたものを示します。

1類感染症

報告なし

2類感染症

結核386例

3類感染症

細菌性赤痢2例 菌種: *S. sonnei* (D群) 2例__感染地域: 栃木県1例、エチオピア1例
腸管出血性大腸菌感染症49例(有症者31例、うちHUS 1例)

感染地域: 国内49例

国内の感染地域: 福島県8例*、東京都8例*、秋田県4例*、埼玉県4例*、山形県3例*、神奈川県3例、新潟県2例*、佐賀県2例、宮城県1例、茨城県1例、千葉県1例、石川県1例、愛知県1例、三重県1例、滋賀県1例、岡山県1例、熊本県1例、不明6例

* 第14週に報告された馬刺しを原因食品とする食中毒患者(O157 VT1・VT2)を含む

年齢群: 1歳(1例)、2歳(2例)、3歳(1例)、4歳(2例)、5歳(2例)、7歳(1例)、8歳(5例)、9歳(1例)、10代(6例)、20代(9例)、30代(9例)、40代(3例)、50代(3例)、60代(3例)、80代(1例)

血清型・毒素型: O157 VT1・VT2(31例)、O26 VT1(5例)、O157 VT不明(4例)、O121 VT2(1例)、O145 VT2(1例)、O157 VT2(1例)、その他・不明(6例)

累積報告数: 249例(有症者177例、うちHUS 8例、死亡なし)

パラチフス1例

感染地域: カンボジア

4類感染症

E型肝炎2例

感染地域(感染源): 石川県2例(不明2例)

A型肝炎4例

感染地域: 東京都1例、広島県1例、福岡県1例、国内(都道府県不明)1例

コクシジオイデス症1例

感染地域: 米国

デング熱1例

感染地域: タイ

マラリア3例

熱帯熱3例__感染地域: ケニア2例、カメルーン1例

レジオネラ症7例(肺炎型7例)

感染地域: 兵庫県2例、栃木県1例、千葉県1例、石川県1例、岡山県1例、国内(都道府県不明)1例

年齢群: 50代(2例)、60代(2例)、70代(2例)、80代(1例)

5類感染症

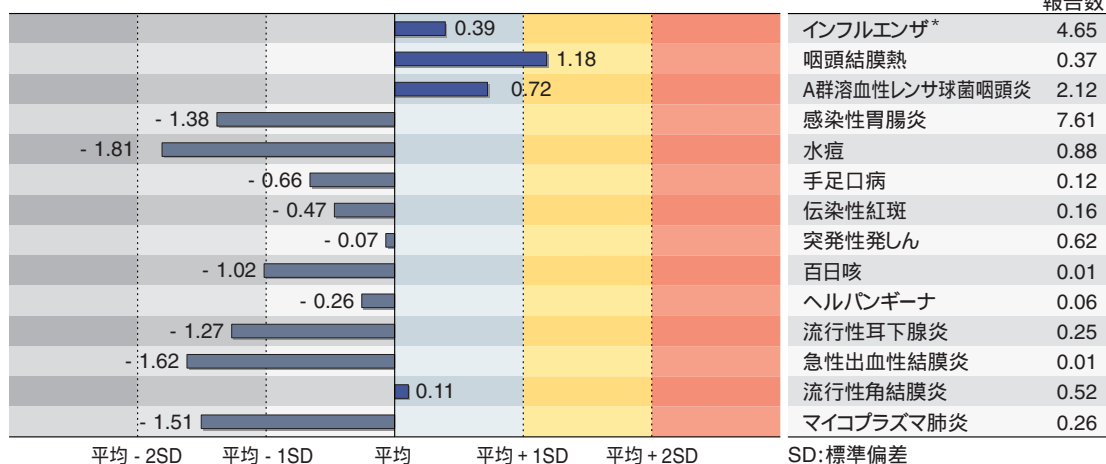
- アメーバ赤痢12例(腸管アメーバ症9例、腸管外アメーバ症3例)
 感染地域: 埼玉県1例、東京都1例、神奈川県1例、兵庫県1例、福岡県1例、国内(都道府県不明)6例、タイ/インドネシア/中国1例
 感染経路: 性的接触6例(同性間1例、異性/同性間1例、異性間・同性間不明4例)、経口感染1例、不明5例
- ウイルス性肝炎2例 B型2例__感染経路: 性的接触2例(異性間1例、異性間・同性間不明1例)
- 急性脳炎3例 病原体不明3例__年齢群: 0歳(1例 . 死亡)、2歳(1例)、4歳(1例)
 クリプトスポリジウム症1例
 感染地域: 宮城県
- クロイツフェルト・ヤコブ病1例
 孤発性プリオン病古典型
- 劇症型溶血性レンサ球菌感染症4例
 年齢群: 70代(2例)、80代(2例 . とともに死亡)
- 後天性免疫不全症候群17例(AIDS 3例、無症候13例、その他1例)
 感染地域: 国内16例、国内・国外不明1例
 感染経路: 性的接触16例(異性間4例、同性間12例)、不明1例
- 侵襲性インフルエンザ菌感染症4例(菌検出検体: 血液4例)
 年齢群: 3歳(1例)、80代(2例)、90代(1例 . 死亡)
- 侵襲性肺炎球菌感染症23例(菌検出検体: 血液21例、血液・髄液1例、髄液1例)
 年齢群: 0歳(1例)、1歳(4例)、2歳(1例)、10代(1例)、50代(2例)、60代(3例)、70代(6例)、80代(3例)、90代(2例 . うち1例死亡)
- 梅毒20例(早期顕症I期5例、早期顕症II期9例、無症候6例)
- 破傷風2例 年齢群: 70代(2例)
- 風しん7例(検査診断例3例、臨床診断例4例)
 感染地域: 東京都2例、神奈川県1例、愛媛県1例、国内(都道府県不明)2例、インドネシア1例
 年齢群: 4歳(1例)、25 ~ 29歳(2例)、30 ~ 34歳(1例)、35 ~ 39歳(1例)、40代(1例)、50代(1例)
 累積報告数: 156例(検査診断例102例、臨床診断例54例)
- 麻しん18例(麻しん(検査診断例13例、臨床診断例4例)、修飾麻しん1例)
 感染地域: 和歌山県3例、東京都2例、神奈川県2例、大阪府2例、北海道1例、福井県1例、愛知県1例、国内(都道府県不明)2例、フィリピン2例、インドネシア1例、ベトナム1例
 年齢群: 0歳(2例)、1歳(1例)、5 ~ 9歳(1例)、10 ~ 14歳(4例)、15 ~ 19歳(2例)、20 ~ 24歳(1例)、25 ~ 29歳(2例)、30 ~ 34歳(2例)、35 ~ 39歳(2例)、50代(1例)
 累積報告数: 300例(麻しん(検査診断例225例、臨床診断例40例)、修飾麻しん35例)

(補) 2013年第16週から2014年第15週までに診断されたものの報告遅れとして、パラチフス1例(感染地域 : パキスタン)、急性脳炎5例〔インフルエンザウイルスB型2例__年齢群 : 1歳(1例)、10代(1例)、病原体不明3例__年齢群 : 1歳(1例)、10代(1例)、30代(1例)〕、劇症型溶血性レンサ球菌感染症1例(70代)、バンコマイシン耐性腸球菌感染症1例(遺伝子型 : *VanB* __菌検出検体 : 胆汁)などの報告があった。

定点把握の対象となる5類感染症

全国の指定された医療機関(定点)から報告され、疾患により小児科定点(約3,000カ所)、インフルエンザ(小児科・内科)定点(約5,000カ所)、眼科定点(約600カ所)、基幹定点(約500カ所)に分かれています。また、定点当たり報告数は、報告数/定点医療機関数です。

定点把握疾患の報告の過去5年間の同時期との比較(第16週)



当該週と過去5年間の平均(過去5年間の前週、当該週、後週の合計15週の平均)との差をグラフ上に表現した。(* 2009年のパンデミックの影響を受けています。)

インフルエンザ

定点当たり報告数は増加した。都道府県別の上位3位は山梨県(11.43)、岩手県(11.09)、山形県(10.92)である。基幹定点からのインフルエンザ入院サーベイランスにおける報告数は165例と前週と比較して減少した。42都道府県から報告があり、年齢別では0歳(10例)、1~9歳(63例)、10代(12例)、20代(6例)、30代(2例)、40代(2例)、50代(10例)、60代(12例)、70代(22例)、80歳以上(26例)であった。

小児科定点報告疾患(主なもの)

RSウイルス感染症の報告数は503例と減少した。年齢別では1歳以下の報告数が全体の約82%を占めている。

咽頭結膜熱の定点当たり報告数は2週連続で増加し、過去5年間の同時期(前週、当該週、後週)と比較してやや多い。都道府県別の上位3位は島根県(1.65)、富山県(1.48)、宮崎県(1.25)である。

A群溶血性レンサ球菌咽頭炎の定点当たり報告数は2週連続で増加した。都道府県別の上位3位は山形県(4.63)、新潟県(4.48)、富山県(4.17)である。

感染性胃腸炎の定点当たり報告数は2週連続で増加した。都道府県別の上位3位は宮崎県(18.22)、大分県(16.28)、岡山県(14.31)である。

水痘の定点当たり報告数は3週連続で減少した。都道府県別の上位3位は沖縄県(2.03)、福井県(1.95)、鹿児島県(1.95)、大分県(1.75)である。

手足口病の定点当たり報告数は3週連続で増加した。都道府県別の上位3位は熊本県(2.02)、宮崎県(1.42)、大分県(0.83)である。

百日咳の定点当たり報告数は2週連続で増加した。都道府県別の上位3位は長崎県(0.14)、滋賀県(0.09)、沖縄県(0.09)、福井県(0.05)である。

ヘルパンギーナの定点当たり報告数は第13週以降増加が続いている。都道府県別の上位3位は熊本県(0.66)、佐賀県(0.39)、福岡県(0.33)、大分県(0.33)である。

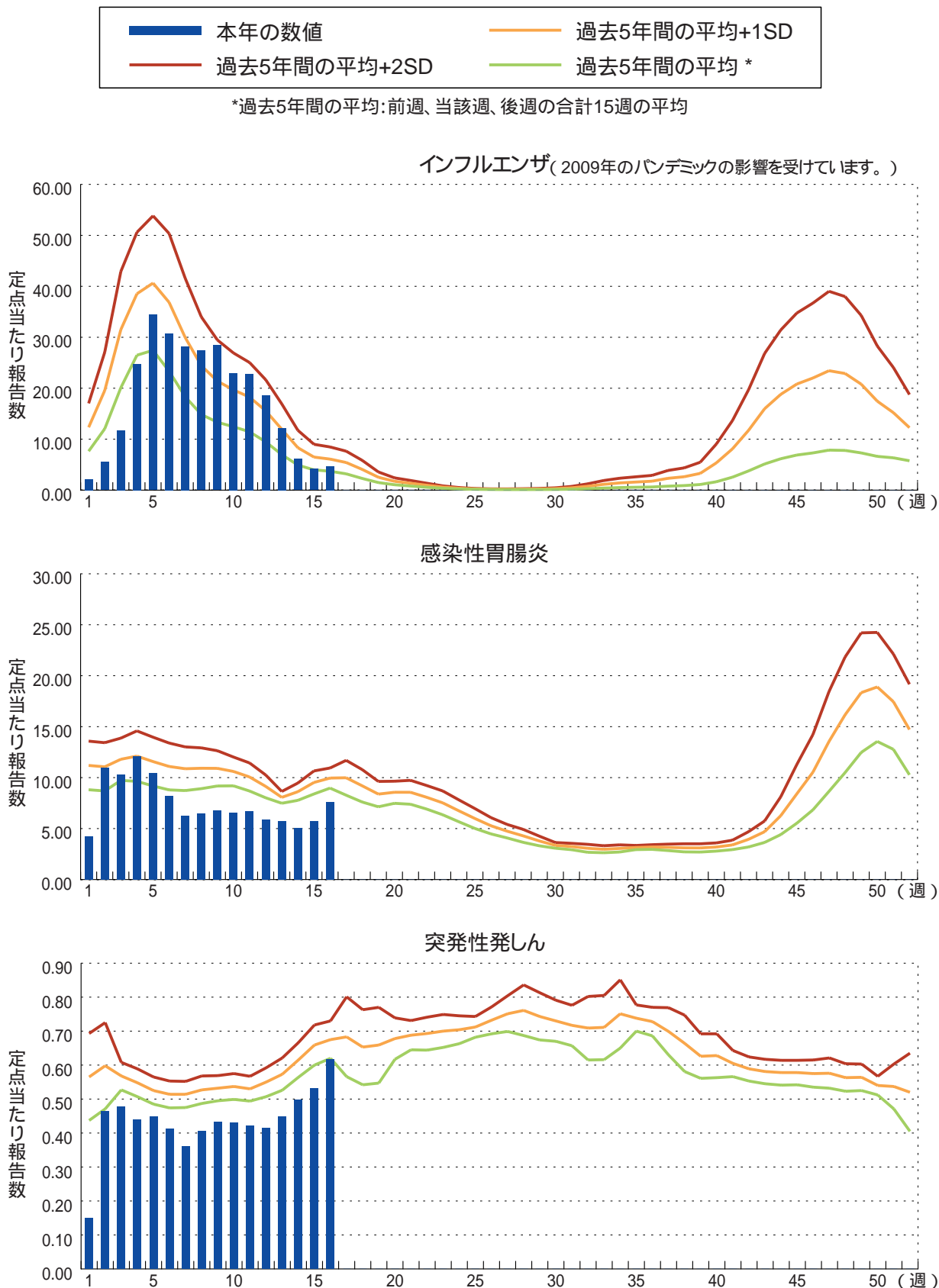
基幹定点報告疾患

マイコプラズマ肺炎の定点当たり報告数は2週連続で増加した。都道府県別の上位3位は富山県(1.80)、青森県(1.00)、宮城県(0.92)である。

感染性胃腸炎(ロタウイルスに限る)の定点当たり報告数は2週連続で増加した。39都道府県から261例報告があり、年齢別では0歳(37例)、1~4歳(196例)、5~9歳(21例)、10代(4例)、20代(1例)、60代(1例)、70歳以上(1例)であった。

図. 主要定点把握疾患の過去5年間との週別比較(2014年第16週)

青のバーで示す本年の定点当たり報告数が赤のラインを超えているときには、過去5年間の週と比較してかなり多いことを示す。





注目すべき感染症

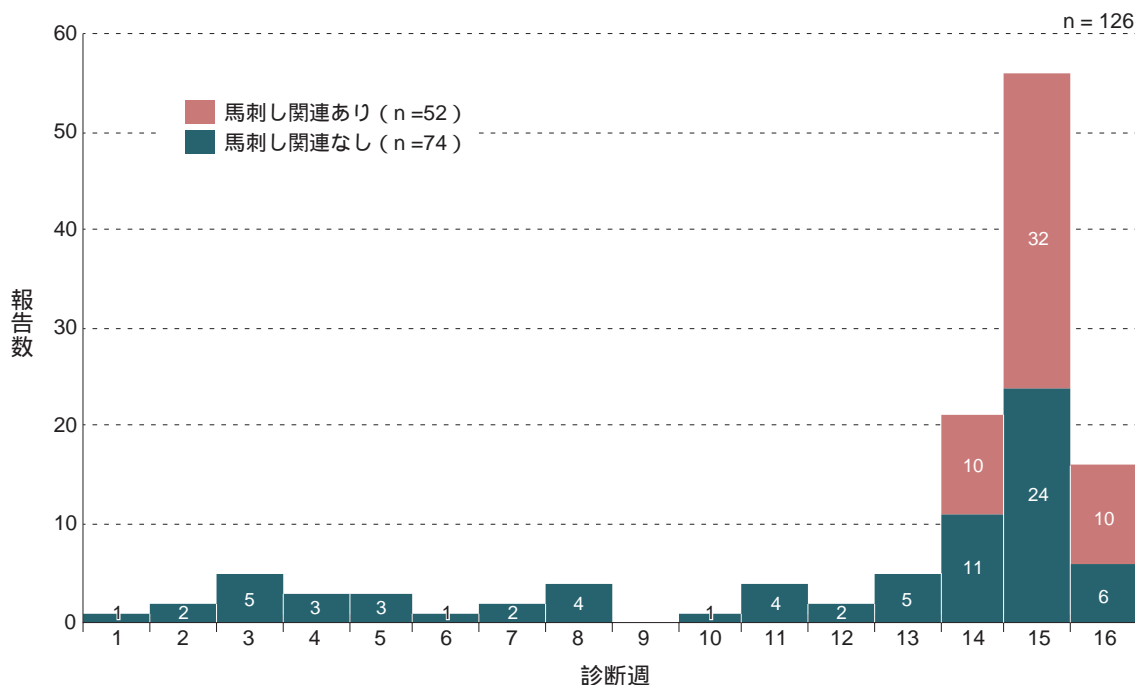
腸管出血性大腸菌感染症 2014年第16週(2014年4月22日現在)

腸管出血性大腸菌(EHEC)感染症は、溶血性尿毒症症候群(HUS)など重篤な合併症を引き起こすことがある注目すべき疾患である。HUSは特に5歳未満の小児に発症のリスクが高いことが報告され、HUS発症者の致命率は5%程度と報告されている^{1,2,3)}。

2014年第1 ~ 16週(4月22日現在)のEHEC O157 VT1・VT2またはO157 VT不明(EHEC O157)感染症の報告数は、無症状病原体保有者を含み、第1 ~ 13週までは毎週5例以下であったが第14週以降増加し、例年を上回る報告数で推移している。本年第16週(4月22日現在)までの累積報告数は126例で、2009年以降の各年同時期のEHEC O157感染症の累積報告数と比較すると、2010年に次ぐ2番目に多い報告数である(2009年102例、2010年178例、2011年66例、2012年66例、2013年67例)。2009年以降の同時期と比較すると、EHEC O157感染症の発生報告のうち、HUS発症数は2009年3例(HUS発症率2.9%)、2010年5例(同2.8%)、2011年1例(同1.5%)、2012年1例(同1.5%)、2013年3例(同4.5%)、2014年3例(同2.4%)であった。本年の発症率は例年並みの約2%であるが、発症数は2010年に次ぎ2009年及び2013年とともに2番目に多かった。EHEC O157感染症報告数のうち約半数(52例)が「馬刺し」と関連した記述のある症例であり(図1)、そのうち1例のHUSが確認されている(発症率1.9%)。

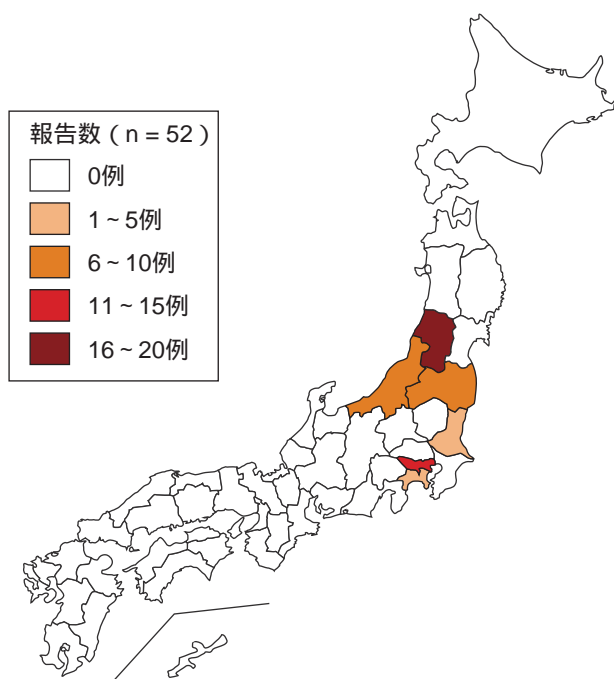
図1. 腸管出血性大腸菌O157 VT1・VT2またはO157 VT不明による感染症の週別報告数(2014年第1 ~ 16週)

(2014年4月22日現在)



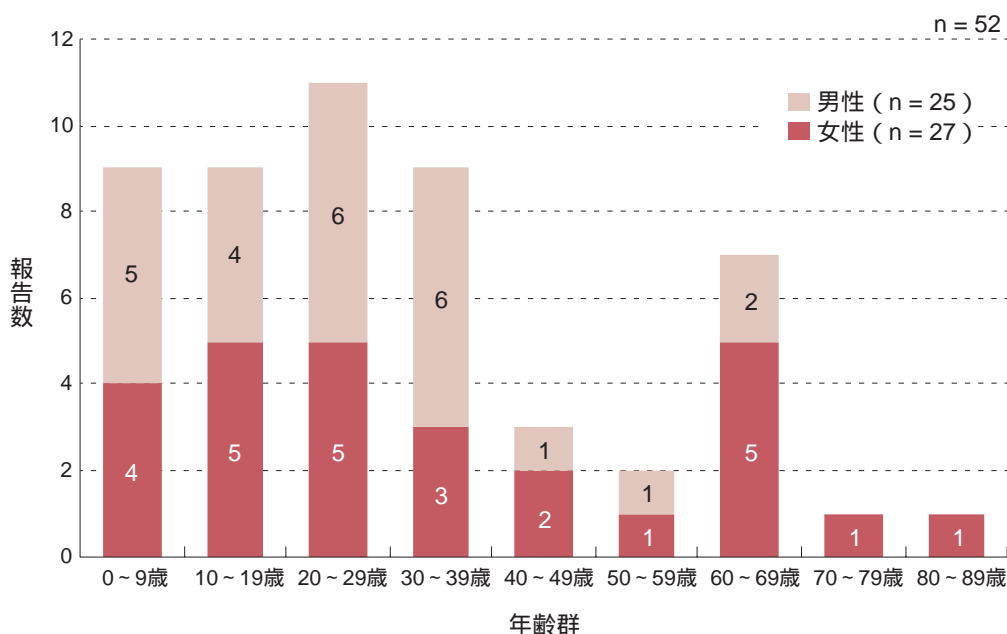
本年第1～16週(4月22日現在)におけるEHEC O157感染症は都道府県別にみると、22都道府県から報告されている。EHEC O157感染症の累積報告数が10例以上であった都県は多い順に福島県(34例)、東京都(21例)、山形県(18例)、新潟県(10例)であり、東北地方と関東地方が主である。この傾向は、馬刺しと関連した報告も同様で、山形県(18例)、東京都(12例)、福島県(10例)、新潟県(9例)などであり、山形県の報告はすべて馬刺しと関連した報告である(図2)。福島県保健福祉部(4月8日16時現在)は馬刺し喫食者による健康被害(主な症状: 腹痛、下痢、血便、発熱)の発生について報告し、この時点で福島県、新潟県および山形県からの発症者を報告している⁴⁾。さらに、4月17日付の福島県からの報告では、4検体の当該食品が検査陽性であったことが示されている⁵⁾。

図2. 腸管出血性大腸菌O157 VT1・VT2またはO157 VT不明による感染症(馬刺し関連あり)の都道府県別報告数(2014年第1～16週)
(2014年4月22日現在)



馬刺し関連の記載があるEHEC O157感染症報告症例では、年齢群別では20～29歳が11例で最も多く、次いで0～9歳、10～19歳および30～39歳が9例で、比較的若年層で多く報告されている。馬刺しと関連した症例には、喫食(疑いを含む)による症例に加え、馬刺しを喫食して下痢、血便などの消化器症状があった成人の家族からの2次感染が疑われた症例が含まれている(図3)。

図3. 腸管出血性大腸菌O157 VT1・VT2またはO157 VT不明による感染症(馬刺し関連あり)の性別・年齢群別報告数(2014年第1～16週)
(2014年4月22日現在)



EHEC O157感染症の発生報告は本年第16週(4月22日現在)の時点で例年を上回る報告数で推移しており、夏期の流行期⁶⁾に備えて食肉の十分な加熱処理などによる食中毒の予防の徹底、手洗いの励行およびヒトからヒトへの2次感染を予防することが重要である。HUS等の重症な合併症の発症リスクが高い小児は特に注意を有する。

国立感染症研究所感染症疫学センター

河端邦夫 福住宗久 八幡裕一郎 金山敦宏 有馬雄三 齊藤剛仁 高橋琢理
加納和彦 大石和徳 砂川富正

【文献】

- 1) 齊藤剛仁, 杉下由行, 富岡鉄平, 島田智恵, 砂川富正, 多田有希. 腸管出血性大腸菌感染症における溶血性尿毒症症候群 2008年. IASR. 2009;30(5):122-123.
<http://idsc.nih.gov/iasr/30/351/dj3511.html>
- 2) Rangel JM, Sparling PH, Crowe C, Griffin PM, Swerdlow DL. Epidemiology of *Escherichia coli*

- O157:H7 Outbreaks, United States, 1982-2002. *Emerg Infect Dis.* 2005;11(4):603-9.
http://wwwnc.cdc.gov/eid/article/11/4/04-0739_article.htm
- 3) Pavia AT, Nichols CR, Green DP, Tauxe RV, Mottice S, Greene KD, Wells JG, Siegler RL, Brewer ED, Hannon D, et al. Hemolytic-uremic syndrome during an outbreak of *Escherichia coli* O157:H7 infections in institutions for mentally retarded persons: clinical and epidemiologic observations. *J Pediatr.* 1990;116(4):544-51.
- 4) 福島県保健福祉部食品生活衛生課. 「馬刺し」(生食用馬肉)の自主回収について(第3報).
<https://www.pref.fukushima.lg.jp/uploaded/attachment/57694.pdf> (2014年4月8日)
- 5) 福島県保健福祉部食品生活衛生課. 会津保健所管内における食中毒事件について(第2報).
<http://www.pref.fukushima.lg.jp/uploaded/attachment/59250.pdf> (2014年4月17日)
- 6) 注目すべき感染症「腸管出血性大腸菌感染症」. 感染症週報2013年第29週 : 第15巻第29号
<http://www0.nih.go.jp/niid/idsc/idwr/IDWR2013/idwr2013-29.pdf>



感染症関連情報

病原体情報

病原微生物検出情報(IASR): <http://www.nih.go.jp/niid/ja/iasr.html>

< 速報記事 >

ケニア渡航後の同グループ内における熱帯熱マラリア2例の発生、および成人脳マラリア症例の報告

<http://www.nih.go.jp/niid/ja/malaria-m/malaria-iasrs/4597-pr4113.html>

(4/21更新)

東京都における梅毒の発生状況(2007 ~ 2013年)

<http://www.nih.go.jp/niid/ja/syphilis-m/syphilis-iasrs/4582-pr4112.html>

< 分離・検出情報 >

麻疹ウイルス分離・検出状況

<http://www.nih.go.jp/niid/ja/iasr-measles.html>

A型肝炎ウイルス分離・検出状況

<http://www.nih.go.jp/niid/ja/iasr/510-surveillance/iasr/graphs/4563-iasrgtopics.html>

インフルエンザウイルス分離・検出状況

<http://www.nih.go.jp/niid/ja/iasr-inf.html>

ノロウイルス等検出状況

<http://www.nih.go.jp/niid/ja/iasr-noro.html>

海外感染症情報

厚生労働省検疫所(FORTH): <http://www.forth.go.jp/>

赤道ギニアでポリオが発生しました

<http://www.forth.go.jp/topics/2014/04211037.html>

西アフリカでエボラ出血熱が発生しています(更新7)

<http://www.forth.go.jp/topics/2014/04211047.html>

中東呼吸器症候群(MERS)の発生状況について(更新19)

<http://www.forth.go.jp/topics/2014/04211057.html>

南太平洋におけるデング熱の流行状況について(更新1)

<http://www.forth.go.jp/topics/2014/04221426.html>

太平洋州でのジカウイルス発生状況について

<http://www.forth.go.jp/topics/2014/04221441.html>

西アフリカでエボラ出血熱が発生しています(更新8)

<http://www.forth.go.jp/topics/2014/04231011.html>

中東呼吸器症候群(MERS)の発生状況について(更新20)

<http://www.forth.go.jp/topics/2014/04241132.html>

鳥インフルエンザA(H7N9)の発生状況について(更新39)

<http://www.forth.go.jp/topics/2014/04251317.html>

中東呼吸器症候群(MERS)の発生状況について(更新21)

<http://www.forth.go.jp/topics/2014/04251330.html>

コンゴ民主共和国で黄熱の患者が発生しました

<http://www.forth.go.jp/topics/2014/04251339.html>

世界におけるインフルエンザの流行状況について(更新7)

<http://www.forth.go.jp/moreinfo/topics/2014/04251020.html>

中東呼吸器症候群(MERS)の発生状況について(更新22)

<http://www.forth.go.jp/topics/2014/04281225.html>

西アフリカでエボラ出血熱が発生しています(更新9)

<http://www.forth.go.jp/topics/2014/04281313.html>

カリブ海諸国におけるチクングニア熱の患者の発生状況について(更新8)

<http://www.forth.go.jp/topics/2014/04281441.html>

西アフリカでエボラ出血熱が発生しています(更新10)

<http://www.forth.go.jp/topics/2014/04301058.html>

太平洋地域での症状・疾患サーベイランス報告について

<http://www.forth.go.jp/topics/2014/05010932.html>

オーストラリアでの蚊媒介性ウイルス性疾患への注意喚起

<http://www.forth.go.jp/topics/2014/05011339.html>

鳥インフルエンザA(H7N9)の発生状況について(更新40)

<http://www.forth.go.jp/topics/2014/05021048.html>

中東呼吸器症候群(MERS)の発生状況について(更新23)

<http://www.forth.go.jp/topics/2014/05021326.html>

中東呼吸器症候群コロナウイルスMERS-CoV(リスクアセスメント)

<http://www.forth.go.jp/moreinfo/topics/2014/05021419.html>



読者のコーナー

Q：先天性風しん症候群で生まれた赤ちゃんからまだ風疹ウイルスが見つまっている場合、その家族から他の子どもや大人に風しんをうつすことがありますか。教えてください。

先天性風しん症候群の赤ちゃんの接触者における感染性について

先天性風しん症候群の赤ちゃんの鼻、のど、尿からは、生後数カ月にならないうちに風疹ウイルスが検出されることがあります。その期間、ご家族や医療従事者など赤ちゃんに密接に接触する周囲の方々に、風しんに罹ったことがなく、また風しんを含む予防接種を受けていないなど、風疹ウイルスに感染する可能性がある方の場合には(子ども、大人を問わず)、特に接触感染予防に注意する必要があります¹⁾。しかし、以前に風しんに罹ったことが明らかな方や、風しんを含む予防接種を受けたことがある方は風しんに対して免疫を有しており、先天性風しん症候群の赤ちゃんに密接に接していても他者への感染源にはなりません。すなわち、先天性風しん症候群で生まれた赤ちゃんに接触した免疫を有する方々から、会話をしたりすることによって、周りの人に感染することはありません。また風疹ウイルスは、先天性風しん症候群で生まれた赤ちゃんに接触した方々から通常の仕事や学校や生活の中で衣服を介して周りの方にうつることもありません。

日本は2020年の東京オリンピックの年までの風しん排除(国内で循環している病原体により新たに罹る人をゼロとすること)の達成を国の目標としています²⁾。風しんを含むワクチン(麻しん風しん混合ワクチンを推奨)を国民の多くがしっかりと受けて、風しんの流行そのものを抑え込んでいくことが重要です。特に医療関係者、保育所等の児童福祉施設等の職員、学校等の職員等の方々など、感染症に日頃接する可能性が高い方々には、正しい感染予防の知識をもって^{3,4)}、風しんを含むワクチン接種の実施などにも率先して努めていただきたいと思います。

【参考文献】

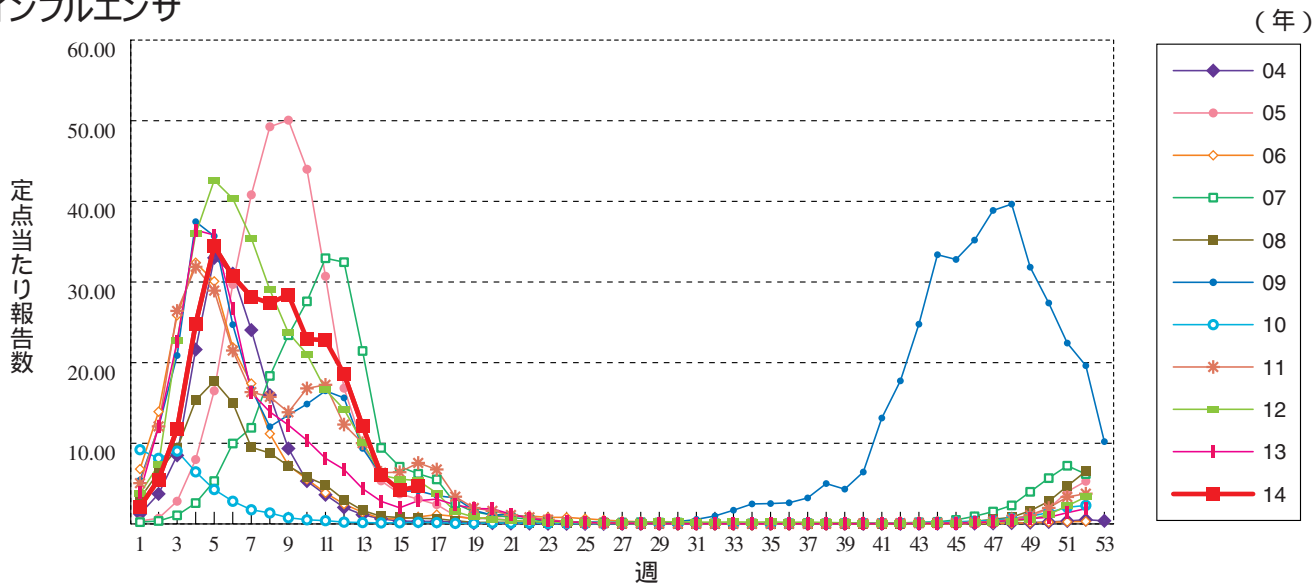
- 1) 国立感染症研究所 . IDWR読者のコーナー(家庭における先天性風疹症候群の児のケアについて)
<http://www.nih.go.jp/niid/ja/allarticles/surveillance/205-idwr/3244-dokusya20130602.html>
- 2) 厚生労働省 . 風しんに関する特定感染症予防指針(平成26年3月28日公布)
<http://www.mhlw.go.jp/file/06-Seisakujouhou-10900000-Kenkoukyoku/0000041928.pdf>
- 3) 総務省 . e-Gov. 感染症の予防及び感染症の患者に対する医療に関する法律(平成十年十月二日法律第百十四号)
<http://law.e-gov.go.jp/htmldata/H10/H10HO114.html>
- 4) 国立感染症研究所 . 職場における風しん対策ガイドライン(2014年4月1日更新)
<http://www.nih.go.jp/niid/images/idsc/disease/rubella/kannrenn/syokuba-taisaku.pdf>

(国立感染症研究所感染症疫学センター)

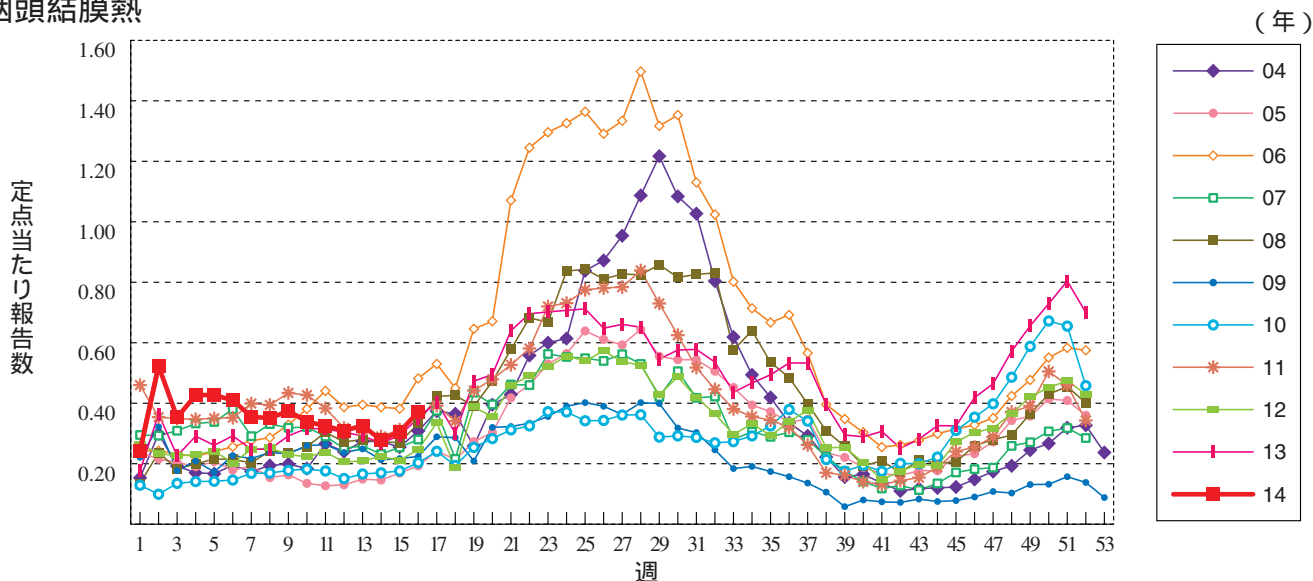


グラフ総覧(16週)

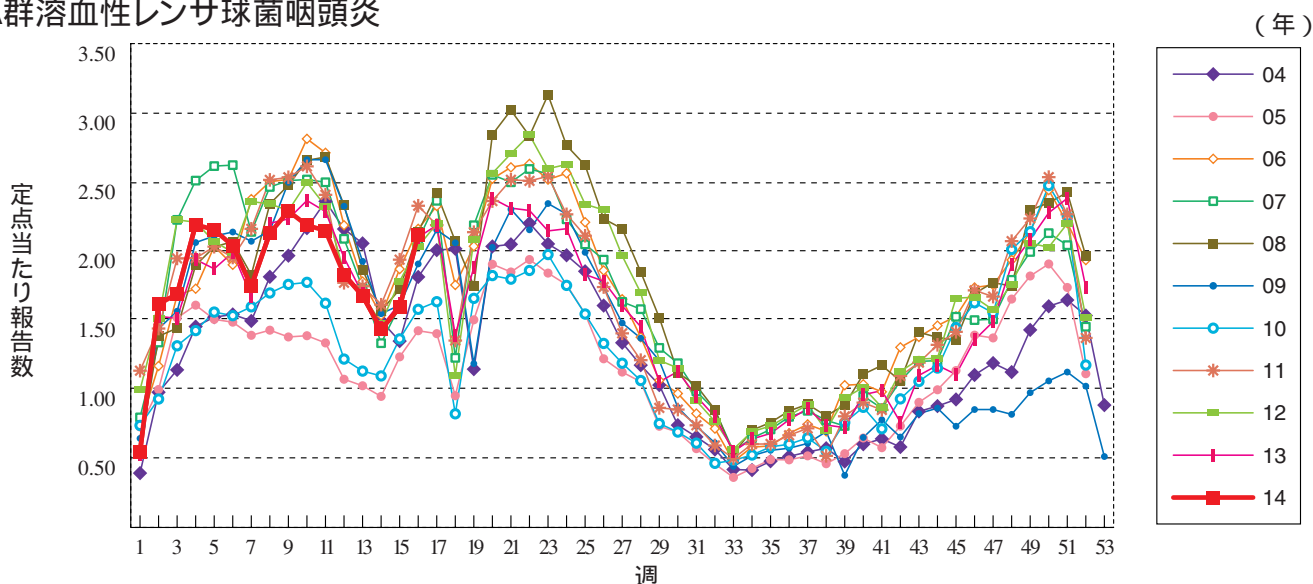
インフルエンザ



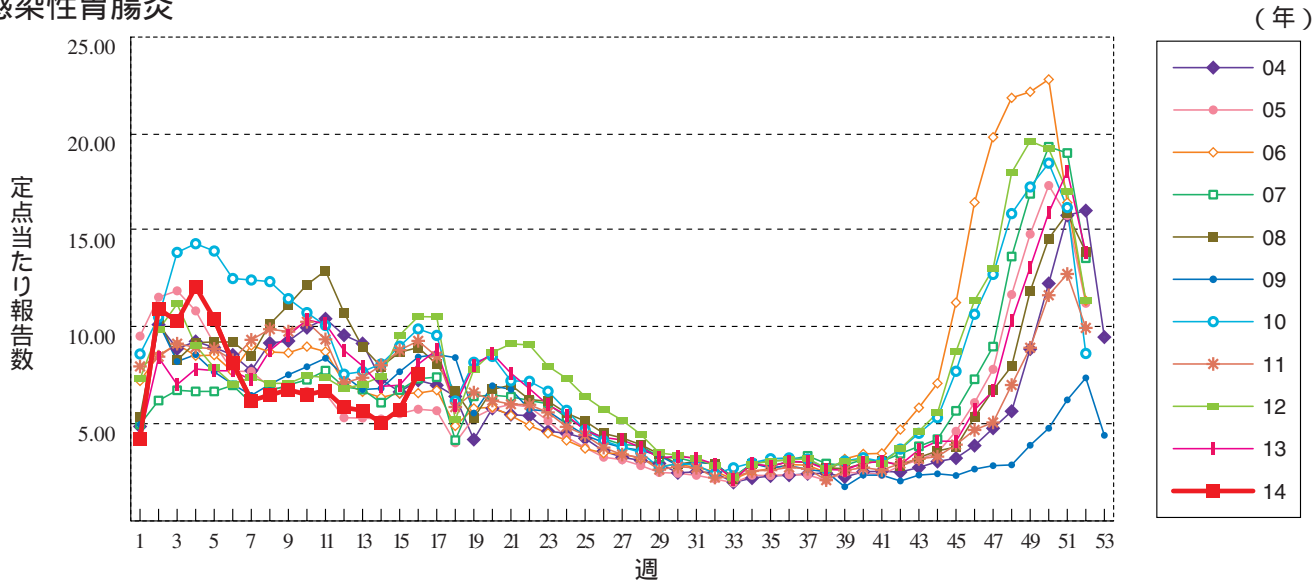
咽頭結膜熱



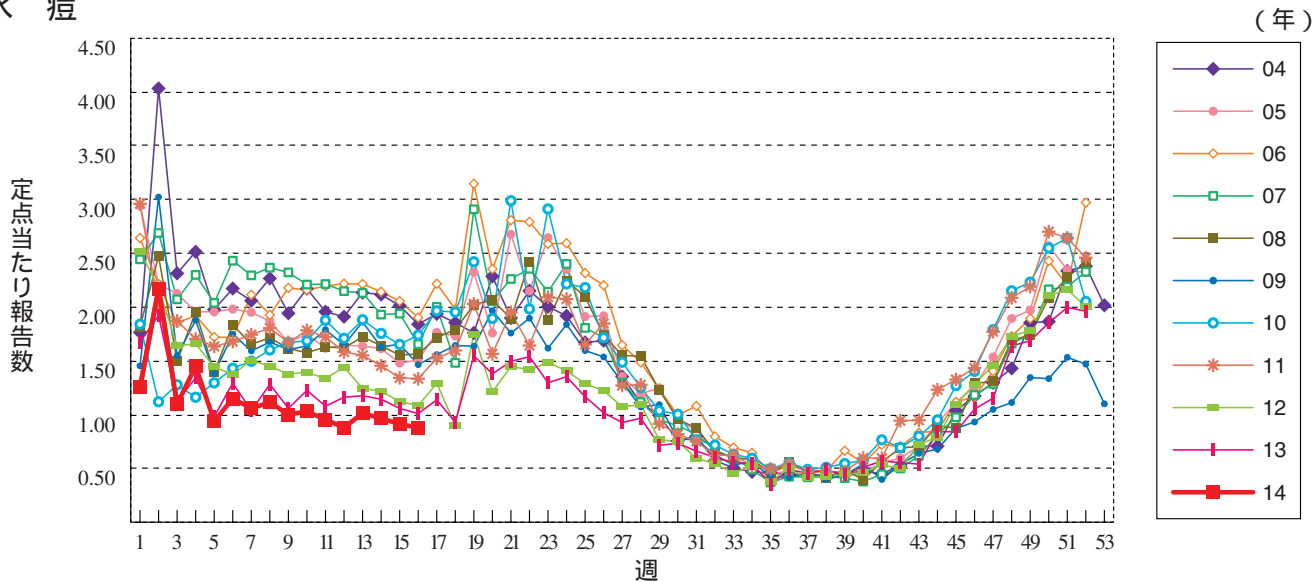
A群溶血性レンサ球菌咽頭炎



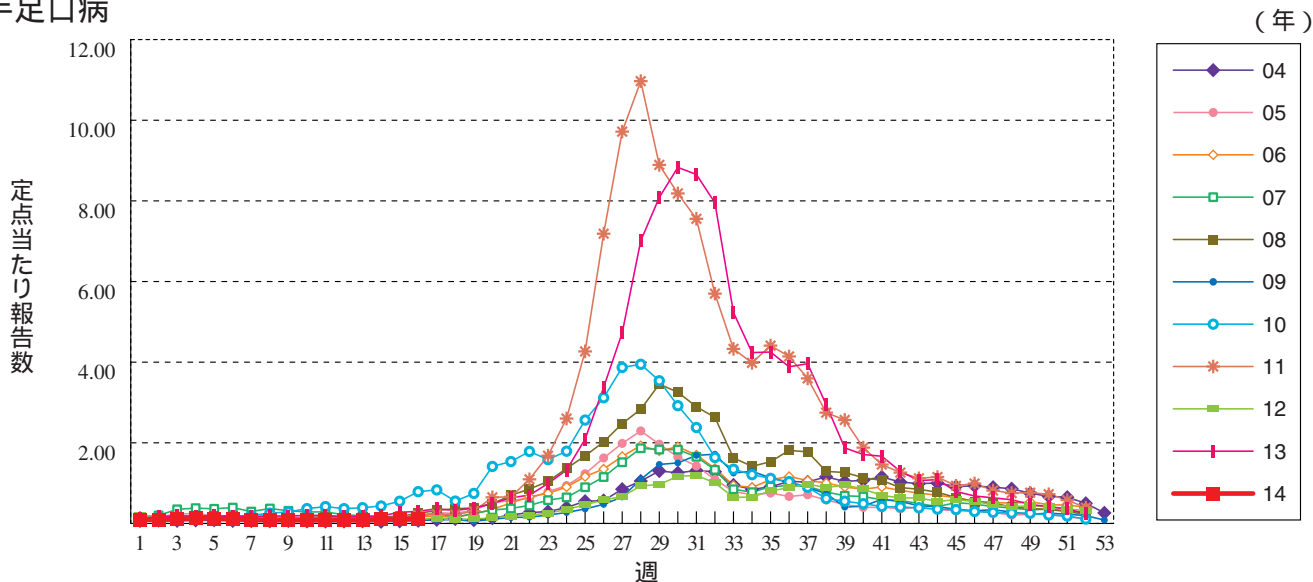
感染性胃腸炎



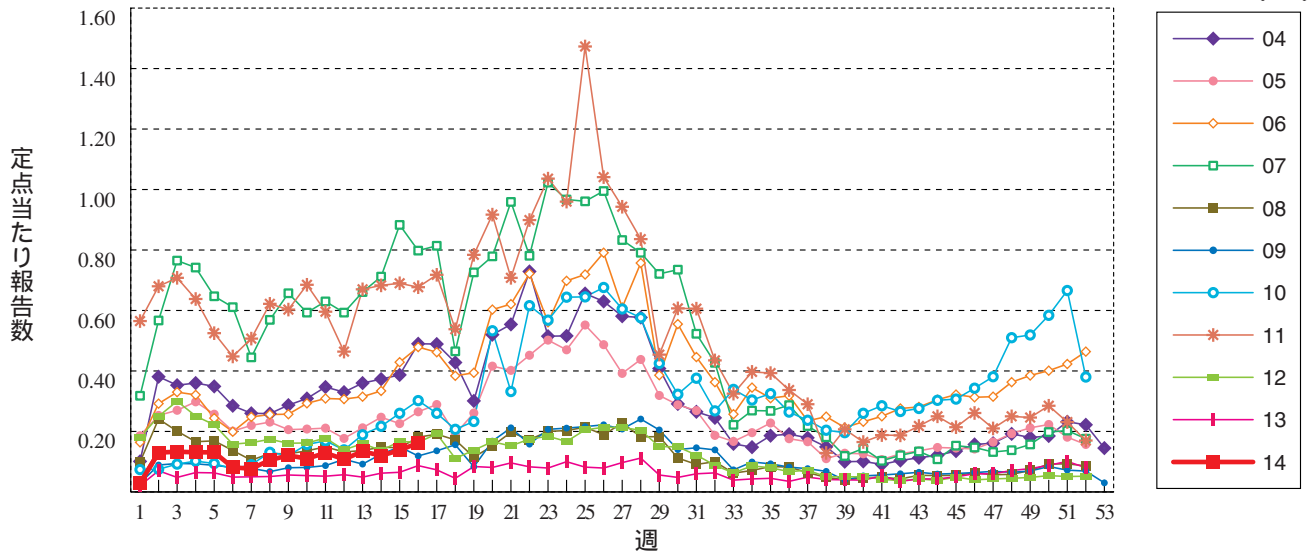
水痘



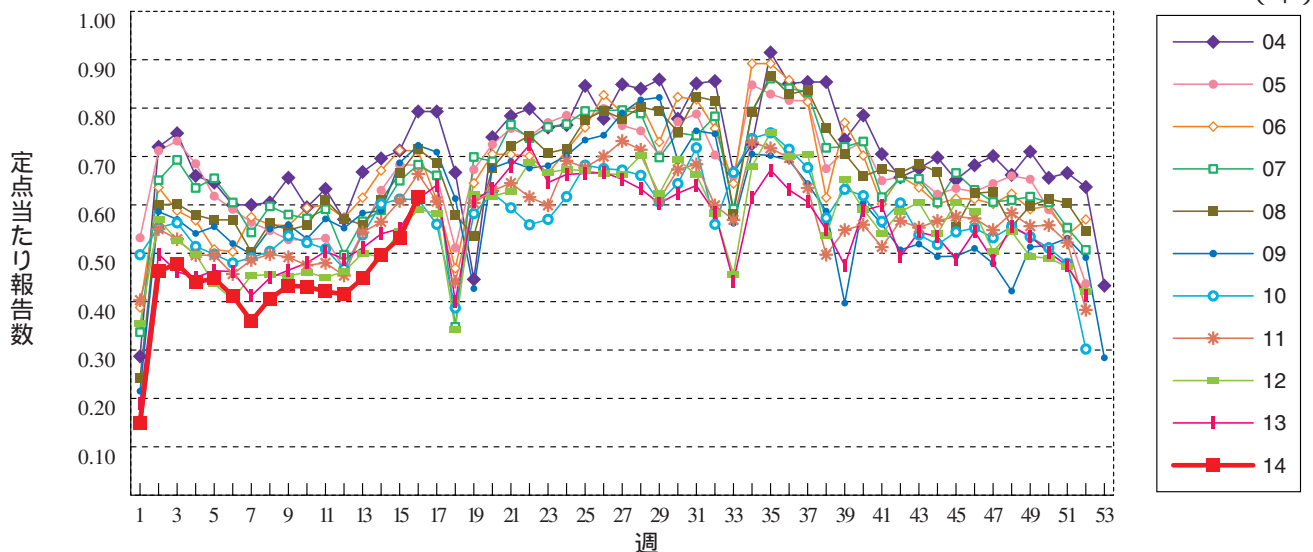
手足口病



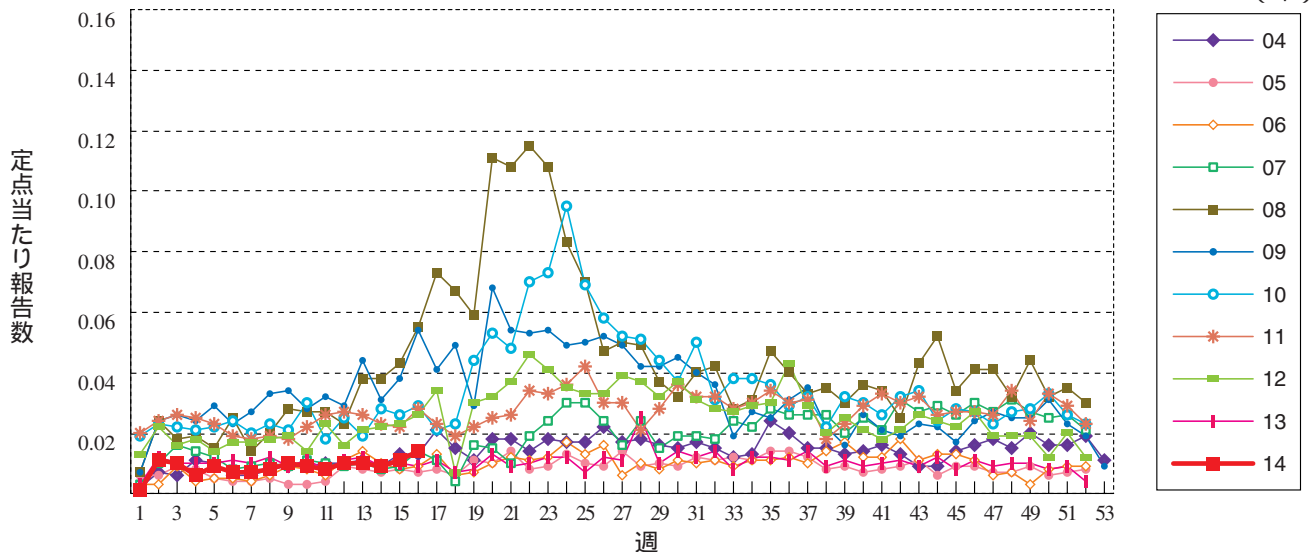
伝染性紅斑



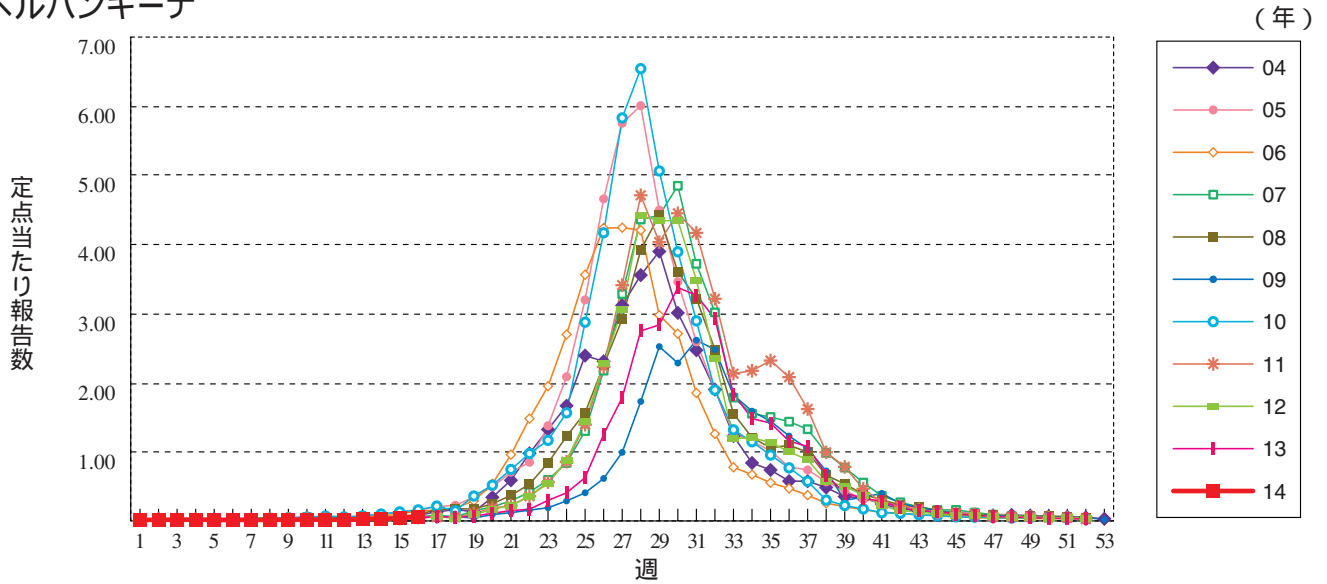
突発性発しん



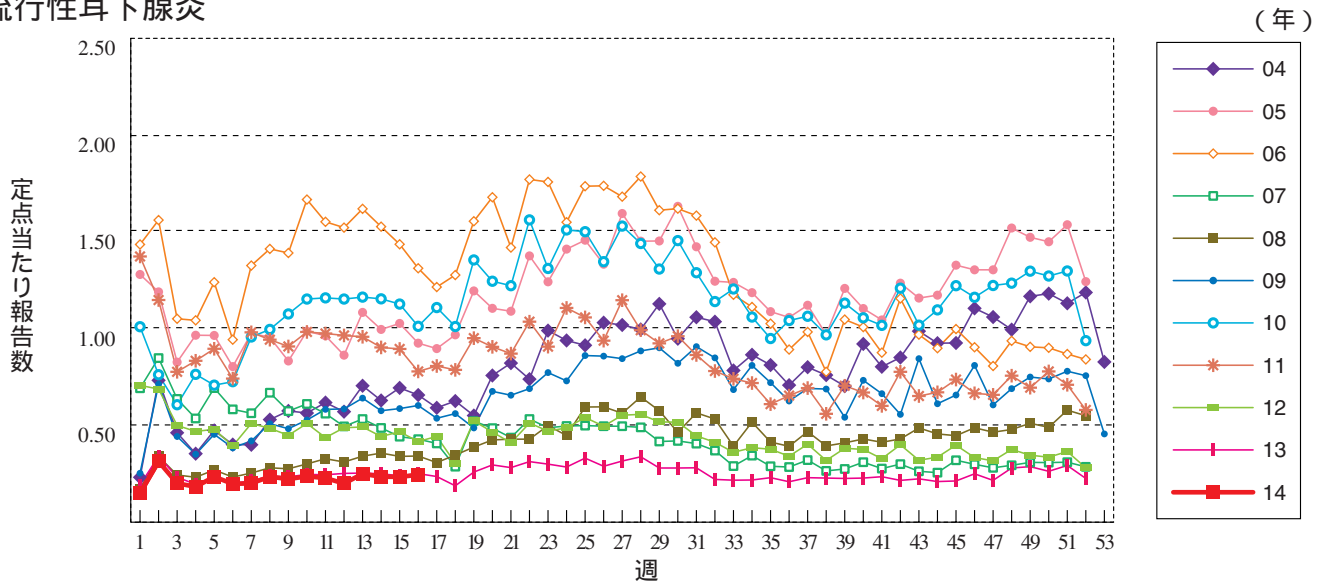
百日咳



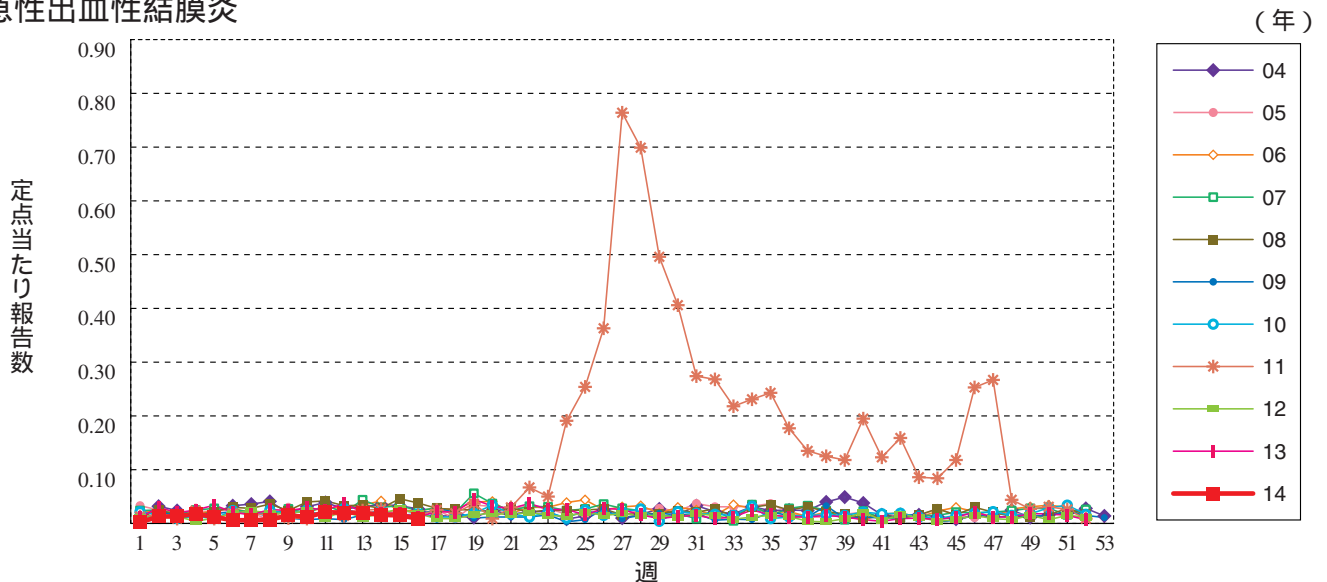
ヘルパンギーナ



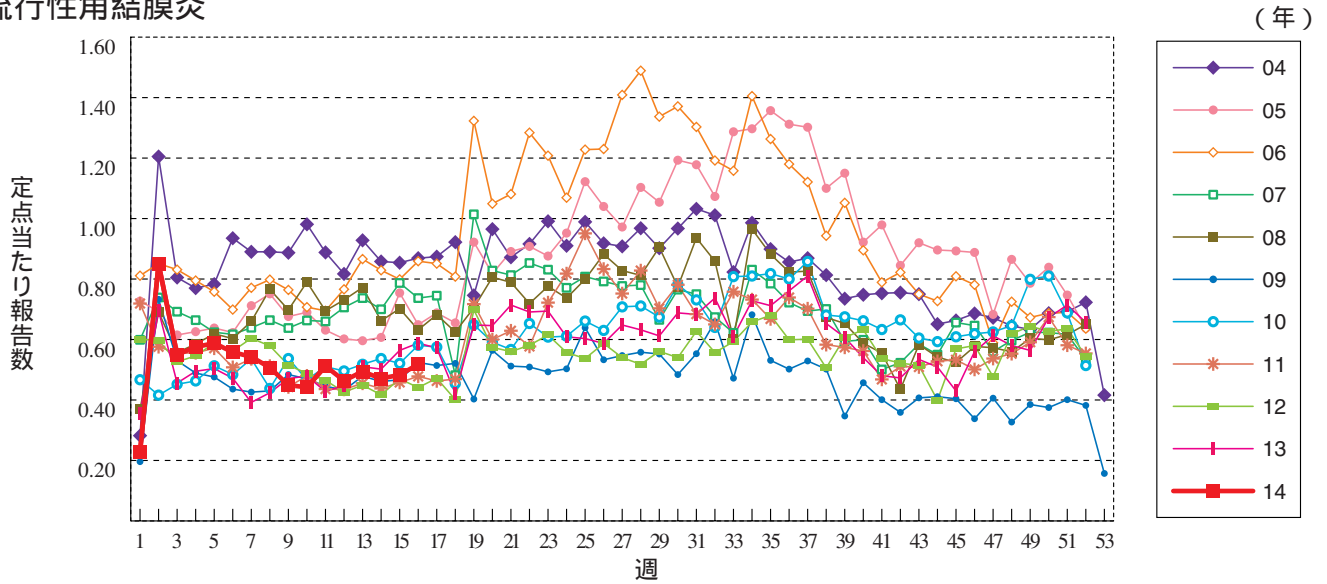
流行性耳下腺炎



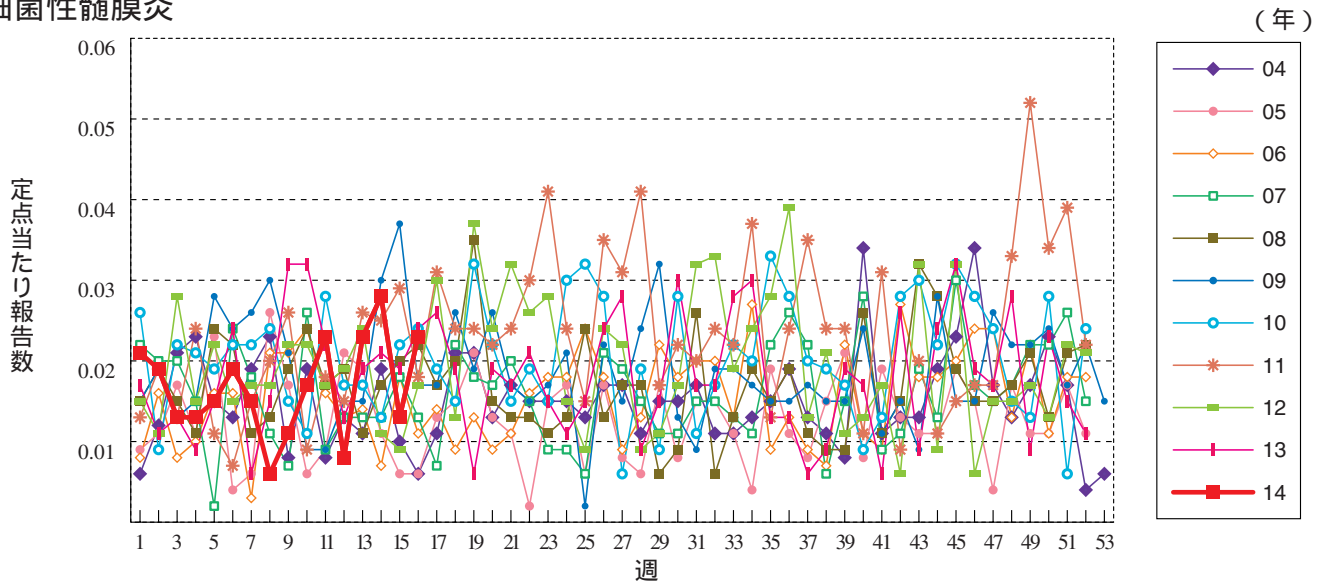
急性出血性結膜炎



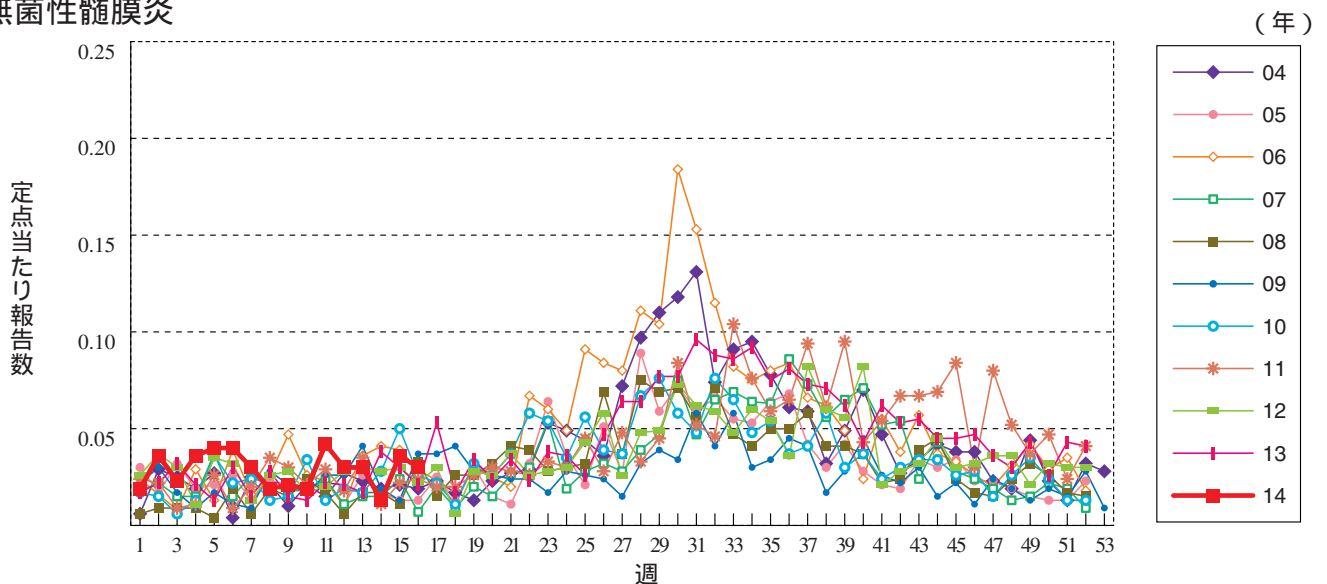
流行性角結膜炎



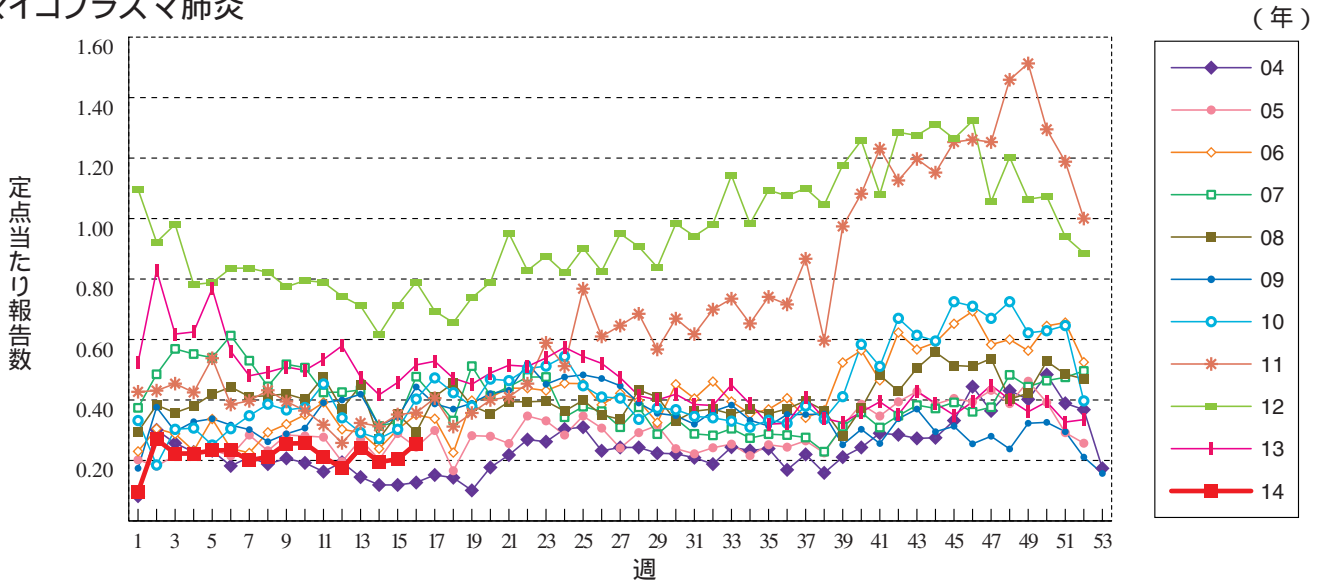
細菌性髄膜炎



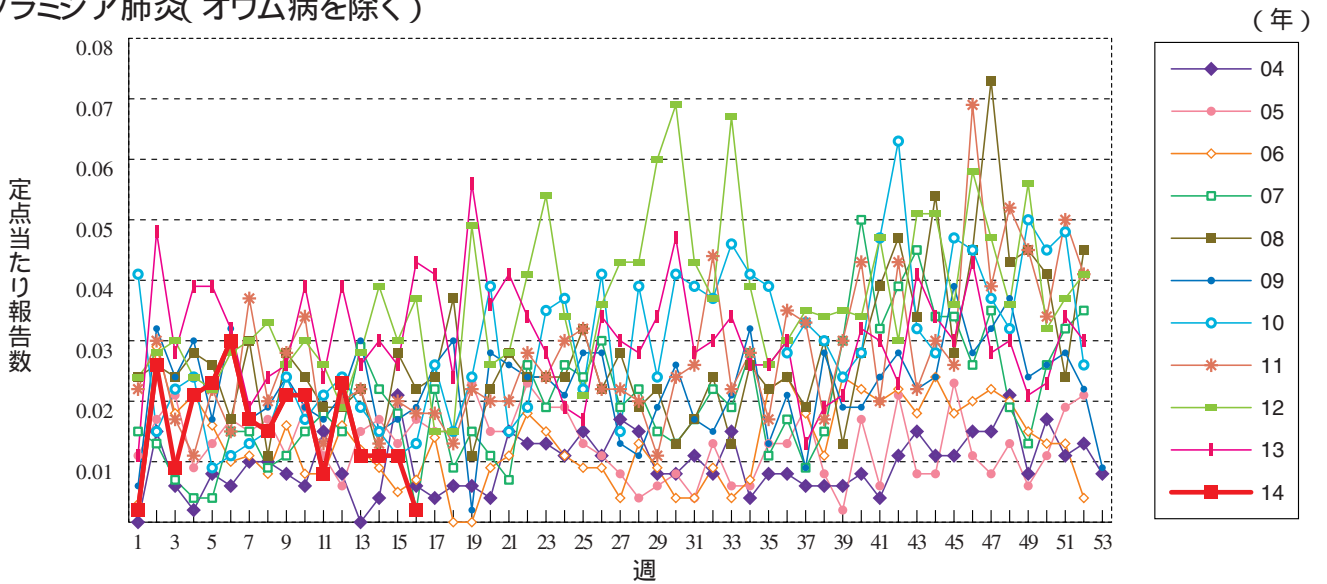
無菌性髄膜炎



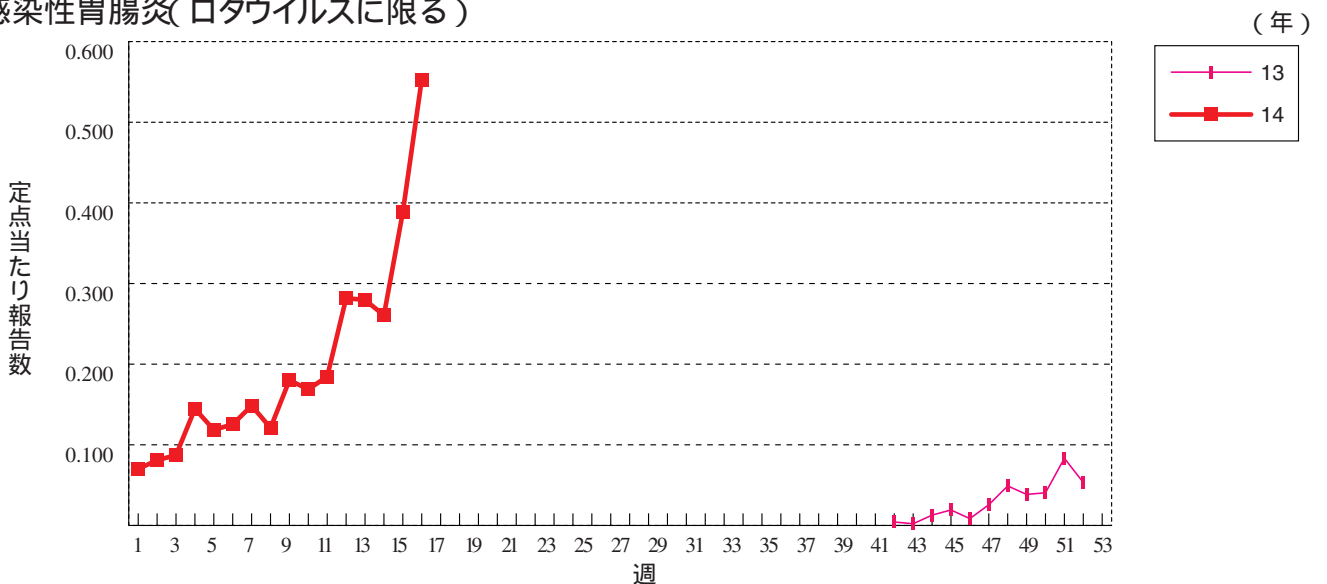
マイコプラズマ肺炎



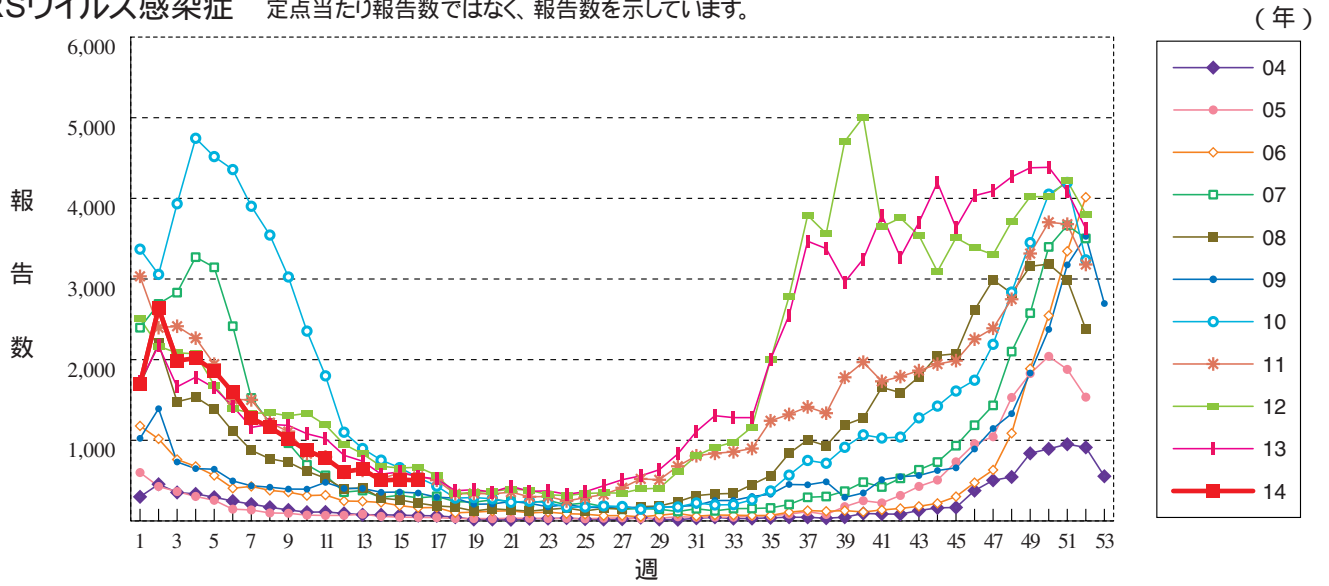
クラミジア肺炎(オウム病を除く)



感染性胃腸炎(ロタウイルスに限る)



RSウイルス感染症 定点当たり報告数ではなく、報告数を示しています。





16週のデータ

注) 表中の報告数は4月23日集計分であり、その後の報告は次週以降の累積に反映されます。
 新型インフルエンザは掲載していません。

報告数・累積報告数、疾病・都道府県別

2014年16週

	エボラ出血熱		クリミア・コンゴ出血熱		痘 瘡		南米出血熱		ペ ー ス ト		マールブルグ病		ラッサ熱		急性灰白髄炎		結 核	
	報告数	累積	報告数	累積	報告数	累積	報告数	累積	報告数	累積	報告数	累積	報告数	累積	報告数	累積	報告数	累積
総 数	-	-	-	-	-	-	-	-	-	-	-	-	-	-	-	-	386	6827
北海道	-	-	-	-	-	-	-	-	-	-	-	-	-	-	-	-	8	201
青森県	-	-	-	-	-	-	-	-	-	-	-	-	-	-	-	-	10	100
岩手県	-	-	-	-	-	-	-	-	-	-	-	-	-	-	-	-	1	72
宮城県	-	-	-	-	-	-	-	-	-	-	-	-	-	-	-	-	4	97
秋田県	-	-	-	-	-	-	-	-	-	-	-	-	-	-	-	-	-	31
山形県	-	-	-	-	-	-	-	-	-	-	-	-	-	-	-	-	1	55
福島県	-	-	-	-	-	-	-	-	-	-	-	-	-	-	-	-	2	92
茨城県	-	-	-	-	-	-	-	-	-	-	-	-	-	-	-	-	11	142
栃木県	-	-	-	-	-	-	-	-	-	-	-	-	-	-	-	-	9	112
群馬県	-	-	-	-	-	-	-	-	-	-	-	-	-	-	-	-	6	71
埼玉県	-	-	-	-	-	-	-	-	-	-	-	-	-	-	-	-	13	345
千葉県	-	-	-	-	-	-	-	-	-	-	-	-	-	-	-	-	29	403
東京都	-	-	-	-	-	-	-	-	-	-	-	-	-	-	-	-	77	1008
神奈川県	-	-	-	-	-	-	-	-	-	-	-	-	-	-	-	-	17	501
新潟県	-	-	-	-	-	-	-	-	-	-	-	-	-	-	-	-	7	96
富山県	-	-	-	-	-	-	-	-	-	-	-	-	-	-	-	-	6	58
石川県	-	-	-	-	-	-	-	-	-	-	-	-	-	-	-	-	6	52
福井県	-	-	-	-	-	-	-	-	-	-	-	-	-	-	-	-	2	42
山梨県	-	-	-	-	-	-	-	-	-	-	-	-	-	-	-	-	-	20
長野県	-	-	-	-	-	-	-	-	-	-	-	-	-	-	-	-	1	69
岐阜県	-	-	-	-	-	-	-	-	-	-	-	-	-	-	-	-	7	122
静岡県	-	-	-	-	-	-	-	-	-	-	-	-	-	-	-	-	6	157
愛知県	-	-	-	-	-	-	-	-	-	-	-	-	-	-	-	-	29	496
三重県	-	-	-	-	-	-	-	-	-	-	-	-	-	-	-	-	6	76
滋賀県	-	-	-	-	-	-	-	-	-	-	-	-	-	-	-	-	5	64
京都府	-	-	-	-	-	-	-	-	-	-	-	-	-	-	-	-	17	181
大阪府	-	-	-	-	-	-	-	-	-	-	-	-	-	-	-	-	24	414
兵庫県	-	-	-	-	-	-	-	-	-	-	-	-	-	-	-	-	14	240
奈良県	-	-	-	-	-	-	-	-	-	-	-	-	-	-	-	-	4	69
和歌山県	-	-	-	-	-	-	-	-	-	-	-	-	-	-	-	-	4	66
鳥取県	-	-	-	-	-	-	-	-	-	-	-	-	-	-	-	-	-	30
島根県	-	-	-	-	-	-	-	-	-	-	-	-	-	-	-	-	2	32
岡山県	-	-	-	-	-	-	-	-	-	-	-	-	-	-	-	-	3	84
広島県	-	-	-	-	-	-	-	-	-	-	-	-	-	-	-	-	2	116
山口県	-	-	-	-	-	-	-	-	-	-	-	-	-	-	-	-	3	61
徳島県	-	-	-	-	-	-	-	-	-	-	-	-	-	-	-	-	3	40
香川県	-	-	-	-	-	-	-	-	-	-	-	-	-	-	-	-	4	46
愛媛県	-	-	-	-	-	-	-	-	-	-	-	-	-	-	-	-	4	65
高知県	-	-	-	-	-	-	-	-	-	-	-	-	-	-	-	-	3	38
福岡県	-	-	-	-	-	-	-	-	-	-	-	-	-	-	-	-	17	289
佐賀県	-	-	-	-	-	-	-	-	-	-	-	-	-	-	-	-	4	48
長崎県	-	-	-	-	-	-	-	-	-	-	-	-	-	-	-	-	1	165
熊本県	-	-	-	-	-	-	-	-	-	-	-	-	-	-	-	-	-	40
大分県	-	-	-	-	-	-	-	-	-	-	-	-	-	-	-	-	4	71
宮崎県	-	-	-	-	-	-	-	-	-	-	-	-	-	-	-	-	4	60
鹿児島県	-	-	-	-	-	-	-	-	-	-	-	-	-	-	-	-	5	91
沖縄県	-	-	-	-	-	-	-	-	-	-	-	-	-	-	-	-	1	99

*病原体がSARSコロナウイルスであるものに限る。

報告数・累積報告数, 疾病・都道府県別

2014年16週

	ジフテリア		重症急性呼吸器症候群*		鳥インフルエンザ (H5N1)		コレラ		細菌性赤痢		腸管出血性大腸菌感染症		腸チフス		パラチフス		E型肝炎	
	報告数	累積	報告数	累積	報告数	累積	報告数	累積	報告数	累積	報告数	累積	報告数	累積	報告数	累積	報告数	累積
総 数	-	-	-	-	-	-	-	-	2	30	49	249	-	13	1	4	2	44
北海道	-	-	-	-	-	-	-	-	-	-	-	13	-	-	-	-	-	5
青森県	-	-	-	-	-	-	-	-	-	-	-	-	-	-	-	-	-	-
岩手県	-	-	-	-	-	-	-	-	2	-	6	-	-	-	-	-	-	-
宮城県	-	-	-	-	-	-	-	-	-	-	1	4	-	-	-	-	-	1
秋田県	-	-	-	-	-	-	-	-	-	-	4	6	-	-	-	-	-	-
山形県	-	-	-	-	-	-	-	-	-	-	3	20	-	-	-	-	-	-
福島県	-	-	-	-	-	-	-	-	1	6	37	-	-	-	-	-	-	-
茨城県	-	-	-	-	-	-	-	-	-	-	1	6	-	-	-	-	-	2
栃木県	-	-	-	-	-	-	-	-	1	1	-	-	-	-	-	-	-	1
群馬県	-	-	-	-	-	-	-	-	-	-	-	3	-	-	-	-	-	-
埼玉県	-	-	-	-	-	-	-	-	-	-	7	15	-	-	-	-	-	2
千葉県	-	-	-	-	-	-	-	-	4	1	2	-	-	-	1	-	3	-
東京都	-	-	-	-	-	-	-	-	1	8	11	35	-	8	1	1	-	11
神奈川県	-	-	-	-	-	-	-	-	1	4	9	-	-	-	1	-	5	-
新潟県	-	-	-	-	-	-	-	-	-	-	3	18	-	-	-	-	-	-
富山県	-	-	-	-	-	-	-	-	-	-	1	-	-	-	-	-	-	1
石川県	-	-	-	-	-	-	-	-	-	-	1	2	-	-	-	-	2	2
福井県	-	-	-	-	-	-	-	-	-	-	-	3	-	-	-	-	-	-
山梨県	-	-	-	-	-	-	-	-	1	-	1	-	-	-	-	-	-	-
長野県	-	-	-	-	-	-	-	-	-	-	-	1	-	-	-	-	-	2
岐阜県	-	-	-	-	-	-	-	-	-	-	-	4	-	-	-	-	-	3
静岡県	-	-	-	-	-	-	-	-	-	-	-	-	-	-	-	-	-	1
愛知県	-	-	-	-	-	-	-	-	1	1	5	-	1	-	-	-	-	-
三重県	-	-	-	-	-	-	-	-	-	-	1	2	-	-	-	-	-	-
滋賀県	-	-	-	-	-	-	-	-	-	-	1	2	-	-	-	-	-	-
京都府	-	-	-	-	-	-	-	-	-	-	-	6	-	-	-	-	-	-
大阪府	-	-	-	-	-	-	-	-	4	-	8	-	2	-	1	-	-	-
兵庫県	-	-	-	-	-	-	-	-	2	-	3	-	-	-	-	-	-	-
奈良県	-	-	-	-	-	-	-	-	-	-	-	-	1	-	-	-	-	-
和歌山県	-	-	-	-	-	-	-	-	-	-	-	-	-	-	-	-	-	-
鳥取県	-	-	-	-	-	-	-	-	-	-	-	-	-	-	-	-	-	-
島根県	-	-	-	-	-	-	-	-	-	-	-	2	-	-	-	-	-	-
岡山県	-	-	-	-	-	-	-	-	-	-	1	4	-	-	-	-	-	1
広島県	-	-	-	-	-	-	-	-	3	-	-	-	-	-	-	-	-	1
山口県	-	-	-	-	-	-	-	-	-	-	-	-	-	-	-	-	-	-
徳島県	-	-	-	-	-	-	-	-	-	-	-	-	-	-	-	-	-	-
香川県	-	-	-	-	-	-	-	-	-	-	-	-	-	-	-	-	-	-
愛媛県	-	-	-	-	-	-	-	-	-	-	-	-	-	-	-	-	-	-
高知県	-	-	-	-	-	-	-	-	-	-	-	-	-	-	-	-	-	-
福岡県	-	-	-	-	-	-	-	-	-	-	-	11	-	-	-	-	-	-
佐賀県	-	-	-	-	-	-	-	-	1	2	4	-	-	-	-	-	-	-
長崎県	-	-	-	-	-	-	-	-	-	-	1	-	-	-	-	-	-	1
熊本県	-	-	-	-	-	-	-	-	-	-	1	4	-	-	-	-	-	1
大分県	-	-	-	-	-	-	-	-	-	-	1	-	-	-	-	-	-	-
宮崎県	-	-	-	-	-	-	-	-	-	-	-	5	-	-	-	-	-	1
鹿児島県	-	-	-	-	-	-	-	-	-	-	-	4	-	-	-	-	-	-
沖縄県	-	-	-	-	-	-	-	-	1	-	1	-	1	-	-	-	-	-

報告数・累積報告数, 疾病・都道府県別

2014年16週

	ウエストナイル熱		A型肝炎		エキノコックス症		黄熱		オウム病		オムスク出血熱		回帰熱		キャサナル森林病		Q熱	
	報告数	累積	報告数	累積	報告数	累積	報告数	累積	報告数	累積	報告数	累積	報告数	累積	報告数	累積	報告数	累積
総数	-	-	4	281	-	3	-	-	-	6	-	-	-	-	-	-	-	-
北海道	-	-	-	-	-	3	-	-	-	-	-	-	-	-	-	-	-	-
青森県	-	-	-	-	-	-	-	-	-	-	-	-	-	-	-	-	-	-
岩手県	-	-	-	1	-	-	-	-	-	-	-	-	-	-	-	-	-	-
宮城県	-	-	-	17	-	-	-	-	-	-	-	-	-	-	-	-	-	-
秋田県	-	-	-	1	-	-	-	-	-	-	-	-	-	-	-	-	-	-
山形県	-	-	-	2	-	-	-	-	-	-	-	-	-	-	-	-	-	-
福島県	-	-	-	1	-	-	-	-	-	-	-	-	-	-	-	-	-	-
茨城県	-	-	-	-	-	-	-	-	-	-	-	-	-	-	-	-	-	-
栃木県	-	-	-	-	-	-	-	-	-	-	-	-	-	-	-	-	-	-
群馬県	-	-	-	2	-	-	-	-	-	-	-	-	-	-	-	-	-	-
埼玉県	-	-	-	4	-	-	-	-	-	-	-	-	-	-	-	-	-	-
千葉県	-	-	-	7	-	-	-	-	-	-	-	-	-	-	-	-	-	-
東京都	-	-	-	14	-	-	-	-	-	2	-	-	-	-	-	-	-	-
神奈川県	-	-	2	18	-	-	-	-	-	4	-	-	-	-	-	-	-	-
新潟県	-	-	-	8	-	-	-	-	-	-	-	-	-	-	-	-	-	-
富山県	-	-	-	-	-	-	-	-	-	-	-	-	-	-	-	-	-	-
石川県	-	-	-	-	-	-	-	-	-	-	-	-	-	-	-	-	-	-
福井県	-	-	-	5	-	-	-	-	-	-	-	-	-	-	-	-	-	-
山梨県	-	-	-	3	-	-	-	-	-	-	-	-	-	-	-	-	-	-
長野県	-	-	-	5	-	-	-	-	-	-	-	-	-	-	-	-	-	-
岐阜県	-	-	-	-	-	-	-	-	-	-	-	-	-	-	-	-	-	-
静岡県	-	-	-	8	-	-	-	-	-	-	-	-	-	-	-	-	-	-
愛知県	-	-	-	7	-	-	-	-	-	-	-	-	-	-	-	-	-	-
三重県	-	-	-	4	-	-	-	-	-	-	-	-	-	-	-	-	-	-
滋賀県	-	-	-	-	-	-	-	-	-	-	-	-	-	-	-	-	-	-
京都府	-	-	-	6	-	-	-	-	-	-	-	-	-	-	-	-	-	-
大阪府	-	-	-	26	-	-	-	-	-	-	-	-	-	-	-	-	-	-
兵庫県	-	-	-	18	-	-	-	-	-	-	-	-	-	-	-	-	-	-
奈良県	-	-	-	3	-	-	-	-	-	-	-	-	-	-	-	-	-	-
和歌山県	-	-	-	2	-	-	-	-	-	-	-	-	-	-	-	-	-	-
鳥取県	-	-	-	-	-	-	-	-	-	-	-	-	-	-	-	-	-	-
島根県	-	-	-	1	-	-	-	-	-	-	-	-	-	-	-	-	-	-
岡山県	-	-	-	3	-	-	-	-	-	-	-	-	-	-	-	-	-	-
広島県	-	-	1	25	-	-	-	-	-	-	-	-	-	-	-	-	-	-
山口県	-	-	-	1	-	-	-	-	-	-	-	-	-	-	-	-	-	-
徳島県	-	-	-	1	-	-	-	-	-	-	-	-	-	-	-	-	-	-
香川県	-	-	-	-	-	-	-	-	-	-	-	-	-	-	-	-	-	-
愛媛県	-	-	-	9	-	-	-	-	-	-	-	-	-	-	-	-	-	-
高知県	-	-	-	-	-	-	-	-	-	-	-	-	-	-	-	-	-	-
福岡県	-	-	1	26	-	-	-	-	-	-	-	-	-	-	-	-	-	-
佐賀県	-	-	-	3	-	-	-	-	-	-	-	-	-	-	-	-	-	-
長崎県	-	-	-	-	-	-	-	-	-	-	-	-	-	-	-	-	-	-
熊本県	-	-	-	1	-	-	-	-	-	-	-	-	-	-	-	-	-	-
大分県	-	-	-	7	-	-	-	-	-	-	-	-	-	-	-	-	-	-
宮崎県	-	-	-	15	-	-	-	-	-	-	-	-	-	-	-	-	-	-
鹿児島県	-	-	-	26	-	-	-	-	-	-	-	-	-	-	-	-	-	-
沖縄県	-	-	-	1	-	-	-	-	-	-	-	-	-	-	-	-	-	-

*2013年3月4日より届出対象疾患となりました。

報告数・累積報告数, 疾病・都道府県別

2014年16週

	狂犬病		コクシジ オイデス症		サル痘		重症熱性血小板 減少症候群*		腎症候性出血熱		西部ウマ脳炎		ダニ媒介脳炎		炭疽		チクングニア熱		
	報告数	累積	報告数	累積	報告数	累積	報告数	累積	報告数	累積	報告数	累積	報告数	累積	報告数	累積	報告数	累積	
総数	-	-	1	1	-	-	5	-	-	-	-	-	-	-	-	-	-	-	4
北海道	-	-	-	-	-	-	-	-	-	-	-	-	-	-	-	-	-	-	-
青森県	-	-	-	-	-	-	-	-	-	-	-	-	-	-	-	-	-	-	-
岩手県	-	-	-	-	-	-	-	-	-	-	-	-	-	-	-	-	-	-	-
宮城県	-	-	-	-	-	-	-	-	-	-	-	-	-	-	-	-	-	-	-
秋田県	-	-	-	-	-	-	-	-	-	-	-	-	-	-	-	-	-	-	-
山形県	-	-	-	-	-	-	-	-	-	-	-	-	-	-	-	-	-	-	-
福島県	-	-	-	-	-	-	-	-	-	-	-	-	-	-	-	-	-	-	-
茨城県	-	-	-	-	-	-	-	-	-	-	-	-	-	-	-	-	-	-	-
栃木県	-	-	-	-	-	-	-	-	-	-	-	-	-	-	-	-	-	-	-
群馬県	-	-	-	-	-	-	-	-	-	-	-	-	-	-	-	-	-	-	-
埼玉県	-	-	-	-	-	-	-	-	-	-	-	-	-	-	-	-	-	-	-
千葉県	-	-	1	1	-	-	-	-	-	-	-	-	-	-	-	-	-	-	-
東京都	-	-	-	-	-	-	-	-	-	-	-	-	-	-	-	-	-	-	2
神奈川県	-	-	-	-	-	-	-	-	-	-	-	-	-	-	-	-	-	-	1
新潟県	-	-	-	-	-	-	-	-	-	-	-	-	-	-	-	-	-	-	-
富山県	-	-	-	-	-	-	-	-	-	-	-	-	-	-	-	-	-	-	-
石川県	-	-	-	-	-	-	-	-	-	-	-	-	-	-	-	-	-	-	-
福井県	-	-	-	-	-	-	-	-	-	-	-	-	-	-	-	-	-	-	-
山梨県	-	-	-	-	-	-	-	-	-	-	-	-	-	-	-	-	-	-	-
長野県	-	-	-	-	-	-	-	-	-	-	-	-	-	-	-	-	-	-	-
岐阜県	-	-	-	-	-	-	-	-	-	-	-	-	-	-	-	-	-	-	-
静岡県	-	-	-	-	-	-	-	-	-	-	-	-	-	-	-	-	-	-	-
愛知県	-	-	-	-	-	-	-	-	-	-	-	-	-	-	-	-	-	-	-
三重県	-	-	-	-	-	-	-	-	-	-	-	-	-	-	-	-	-	-	1
滋賀県	-	-	-	-	-	-	-	-	-	-	-	-	-	-	-	-	-	-	-
京都府	-	-	-	-	-	-	-	-	-	-	-	-	-	-	-	-	-	-	-
大阪府	-	-	-	-	-	-	-	-	-	-	-	-	-	-	-	-	-	-	-
兵庫県	-	-	-	-	-	-	-	-	-	-	-	-	-	-	-	-	-	-	-
奈良県	-	-	-	-	-	-	-	-	-	-	-	-	-	-	-	-	-	-	-
和歌山県	-	-	-	-	-	-	-	-	-	-	-	-	-	-	-	-	-	-	-
鳥取県	-	-	-	-	-	-	-	-	-	-	-	-	-	-	-	-	-	-	-
島根県	-	-	-	-	-	-	-	-	-	-	-	-	-	-	-	-	-	-	-
岡山県	-	-	-	-	-	-	-	-	-	-	-	-	-	-	-	-	-	-	-
広島県	-	-	-	-	-	-	-	-	-	-	-	-	-	-	-	-	-	-	-
山口県	-	-	-	-	-	-	-	-	-	-	-	-	-	-	-	-	-	-	-
徳島県	-	-	-	-	-	-	-	-	-	-	-	-	-	-	-	-	-	-	-
香川県	-	-	-	-	-	-	-	-	-	-	-	-	-	-	-	-	-	-	-
愛媛県	-	-	-	-	-	-	-	-	-	-	-	-	-	-	-	-	-	-	-
高知県	-	-	-	-	-	-	-	-	-	-	-	-	-	-	-	-	-	-	-
福岡県	-	-	-	-	-	-	-	-	-	-	-	-	-	-	-	-	-	-	-
佐賀県	-	-	-	-	-	-	-	-	-	-	-	-	-	-	-	-	-	-	-
長崎県	-	-	-	-	-	-	1	-	-	-	-	-	-	-	-	-	-	-	-
熊本県	-	-	-	-	-	-	-	-	-	-	-	-	-	-	-	-	-	-	-
大分県	-	-	-	-	-	-	-	-	-	-	-	-	-	-	-	-	-	-	-
宮崎県	-	-	-	-	-	-	4	-	-	-	-	-	-	-	-	-	-	-	-
鹿児島県	-	-	-	-	-	-	-	-	-	-	-	-	-	-	-	-	-	-	-
沖縄県	-	-	-	-	-	-	-	-	-	-	-	-	-	-	-	-	-	-	-

*鳥インフルエンザ H5N1及びH7N9 を除く。

報告数・累積報告数, 疾病・都道府県別

2014年16週

	つつかが虫病		デング熱		東部ウマ脳炎		鳥インフルエンザ*		ニパウイルス感染症		日本紅斑熱		日本脳炎		ハンタウイルス肺症候群		Bウイルス病	
	報告数	累積	報告数	累積	報告数	累積	報告数	累積	報告数	累積	報告数	累積	報告数	累積	報告数	累積	報告数	累積
総 数	-	30	1	47	-	-	-	-	-	-	-	13	-	-	-	-	-	-
北海道	-	-	-	1	-	-	-	-	-	-	-	-	-	-	-	-	-	-
青森県	-	-	-	-	-	-	-	-	-	-	-	-	-	-	-	-	-	-
岩手県	-	-	-	-	-	-	-	-	-	-	-	-	-	-	-	-	-	-
宮城県	-	1	-	-	-	-	-	-	-	-	-	-	-	-	-	-	-	-
秋田県	-	-	-	-	-	-	-	-	-	-	-	-	-	-	-	-	-	-
山形県	-	-	-	-	-	-	-	-	-	-	-	-	-	-	-	-	-	-
福島県	-	3	-	-	-	-	-	-	-	-	-	-	-	-	-	-	-	-
茨城県	-	-	-	1	-	-	-	-	-	-	-	-	-	-	-	-	-	-
栃木県	-	-	-	-	-	-	-	-	-	-	-	-	-	-	-	-	-	-
群馬県	-	-	-	-	-	-	-	-	-	-	-	-	-	-	-	-	-	-
埼玉県	-	-	-	-	-	-	-	-	-	-	-	-	-	-	-	-	-	-
千葉県	-	3	-	2	-	-	-	-	-	-	-	-	-	-	-	-	-	-
東京都	-	1	1	13	-	-	-	-	-	-	-	-	-	-	-	-	-	-
神奈川県	-	-	-	2	-	-	-	-	-	-	-	-	-	-	-	-	-	-
新潟県	-	-	-	-	-	-	-	-	-	-	-	-	-	-	-	-	-	-
富山県	-	-	-	-	-	-	-	-	-	-	-	-	-	-	-	-	-	-
石川県	-	-	-	-	-	-	-	-	-	-	-	-	-	-	-	-	-	-
福井県	-	-	-	-	-	-	-	-	-	-	-	-	-	-	-	-	-	-
山梨県	-	-	-	-	-	-	-	-	-	-	-	-	-	-	-	-	-	-
長野県	-	-	-	1	-	-	-	-	-	-	-	-	-	-	-	-	-	-
岐阜県	-	-	-	1	-	-	-	-	-	-	-	-	-	-	-	-	-	-
静岡県	-	1	-	1	-	-	-	-	-	-	-	-	-	-	-	-	-	-
愛知県	-	-	-	2	-	-	-	-	-	-	-	-	-	-	-	-	-	-
三重県	-	1	-	1	-	-	-	-	-	-	4	-	-	-	-	-	-	-
滋賀県	-	-	-	-	-	-	-	-	-	-	-	-	-	-	-	-	-	-
京都府	-	-	-	-	-	-	-	-	-	-	-	-	-	-	-	-	-	-
大阪府	-	-	-	11	-	-	-	-	-	-	-	-	-	-	-	-	-	-
兵庫県	-	-	-	4	-	-	-	-	-	-	1	-	-	-	-	-	-	-
奈良県	-	-	-	-	-	-	-	-	-	-	1	-	-	-	-	-	-	-
和歌山県	-	2	-	-	-	-	-	-	-	-	-	-	-	-	-	-	-	-
鳥取県	-	-	-	-	-	-	-	-	-	-	-	-	-	-	-	-	-	-
島根県	-	-	-	-	-	-	-	-	-	-	1	-	-	-	-	-	-	-
岡山県	-	-	-	-	-	-	-	-	-	-	-	-	-	-	-	-	-	-
広島県	-	1	-	-	-	-	-	-	-	-	-	-	-	-	-	-	-	-
山口県	-	-	-	1	-	-	-	-	-	-	-	-	-	-	-	-	-	-
徳島県	-	1	-	1	-	-	-	-	-	-	-	-	-	-	-	-	-	-
香川県	-	-	-	-	-	-	-	-	-	-	-	-	-	-	-	-	-	-
愛媛県	-	-	-	1	-	-	-	-	-	-	-	-	-	-	-	-	-	-
高知県	-	-	-	-	-	-	-	-	-	-	-	-	-	-	-	-	-	-
福岡県	-	-	-	1	-	-	-	-	-	-	-	-	-	-	-	-	-	-
佐賀県	-	-	-	-	-	-	-	-	-	-	-	-	-	-	-	-	-	-
長崎県	-	-	-	-	-	-	-	-	-	-	6	-	-	-	-	-	-	-
熊本県	-	-	-	2	-	-	-	-	-	-	-	-	-	-	-	-	-	-
大分県	-	-	-	-	-	-	-	-	-	-	-	-	-	-	-	-	-	-
宮崎県	-	4	-	-	-	-	-	-	-	-	-	-	-	-	-	-	-	-
鹿児島県	-	12	-	-	-	-	-	-	-	-	-	-	-	-	-	-	-	-
沖縄県	-	-	-	1	-	-	-	-	-	-	-	-	-	-	-	-	-	-

報告数・累積報告数, 疾病・都道府県別

2014年16週

	鼻 疽		ブルセラ症		ペネズエラ ウマ脳炎		ヘンドラウイルス 感染症		発しんチフス		ポツリヌス症		マラリア		野 兎 病		ライム病	
	報告数	累積	報告数	累積	報告数	累積	報告数	累積	報告数	累積	報告数	累積	報告数	累積	報告数	累積	報告数	累積
総 数	-	-	-	4	-	-	-	-	-	-	-	1	3	20	-	-	-	-
北海道	-	-	-	-	-	-	-	-	-	-	-	-	-	3	-	-	-	-
青森県	-	-	-	-	-	-	-	-	-	-	-	-	-	-	-	-	-	-
岩手県	-	-	-	-	-	-	-	-	-	-	-	-	-	-	-	-	-	-
宮城県	-	-	-	1	-	-	-	-	-	-	-	-	-	-	-	-	-	-
秋田県	-	-	-	-	-	-	-	-	-	-	-	-	-	-	-	-	-	-
山形県	-	-	-	-	-	-	-	-	-	-	-	-	-	-	-	-	-	-
福島県	-	-	-	-	-	-	-	-	-	-	-	-	-	-	-	-	-	-
茨城県	-	-	-	-	-	-	-	-	-	-	-	-	-	-	-	-	-	-
栃木県	-	-	-	-	-	-	-	-	-	-	-	-	-	-	-	-	-	-
群馬県	-	-	-	-	-	-	-	-	-	-	-	-	-	-	-	-	-	-
埼玉県	-	-	-	-	-	-	-	-	-	-	-	-	-	-	-	-	-	-
千葉県	-	-	-	-	-	-	-	-	-	-	-	-	-	1	-	-	-	-
東京都	-	-	-	2	-	-	-	-	-	-	-	-	1	7	-	-	-	-
神奈川県	-	-	-	-	-	-	-	-	-	-	-	-	1	2	-	-	-	-
新潟県	-	-	-	-	-	-	-	-	-	-	-	-	-	-	-	-	-	-
富山県	-	-	-	-	-	-	-	-	-	-	-	-	-	-	-	-	-	-
石川県	-	-	-	-	-	-	-	-	-	-	-	-	-	-	-	-	-	-
福井県	-	-	-	-	-	-	-	-	-	-	-	-	-	-	-	-	-	-
山梨県	-	-	-	-	-	-	-	-	-	-	-	-	-	-	-	-	-	-
長野県	-	-	-	-	-	-	-	-	-	-	-	-	-	-	-	-	-	-
岐阜県	-	-	-	-	-	-	-	-	-	-	-	-	-	1	-	-	-	-
静岡県	-	-	-	-	-	-	-	-	-	-	-	-	-	-	-	-	-	-
愛知県	-	-	-	-	-	-	-	-	-	-	-	-	-	1	-	-	-	-
三重県	-	-	-	-	-	-	-	-	-	-	-	-	-	-	-	-	-	-
滋賀県	-	-	-	-	-	-	-	-	-	-	-	-	-	-	-	-	-	-
京都府	-	-	-	-	-	-	-	-	-	-	-	-	-	2	-	-	-	-
大阪府	-	-	-	-	-	-	-	-	-	-	-	-	-	-	-	-	-	-
兵庫県	-	-	-	-	-	-	-	-	-	-	-	-	1	2	-	-	-	-
奈良県	-	-	-	-	-	-	-	-	-	-	-	-	-	-	-	-	-	-
和歌山県	-	-	-	-	-	-	-	-	-	-	-	-	-	-	-	-	-	-
鳥取県	-	-	-	-	-	-	-	-	-	-	-	-	-	1	-	-	-	-
島根県	-	-	-	-	-	-	-	-	-	-	-	-	-	-	-	-	-	-
岡山県	-	-	-	-	-	-	-	-	-	-	-	-	-	-	-	-	-	-
広島県	-	-	-	-	-	-	-	-	-	-	-	-	-	-	-	-	-	-
山口県	-	-	-	-	-	-	-	-	-	-	-	-	-	-	-	-	-	-
徳島県	-	-	-	-	-	-	-	-	-	-	-	-	-	-	-	-	-	-
香川県	-	-	-	-	-	-	-	-	-	-	-	-	-	-	-	-	-	-
愛媛県	-	-	-	-	-	-	-	-	-	-	-	-	-	-	-	-	-	-
高知県	-	-	-	-	-	-	-	-	-	-	-	-	-	-	-	-	-	-
福岡県	-	-	-	1	-	-	-	-	-	-	-	-	-	-	-	-	-	-
佐賀県	-	-	-	-	-	-	-	-	-	-	-	-	-	-	-	-	-	-
長崎県	-	-	-	-	-	-	-	-	-	-	-	-	-	-	-	-	-	-
熊本県	-	-	-	-	-	-	-	-	-	-	-	-	-	-	-	-	-	-
大分県	-	-	-	-	-	-	-	-	-	-	-	-	-	-	-	-	-	-
宮崎県	-	-	-	-	-	-	-	-	-	-	-	1	-	-	-	-	-	-
鹿児島県	-	-	-	-	-	-	-	-	-	-	-	-	-	-	-	-	-	-
沖縄県	-	-	-	-	-	-	-	-	-	-	-	-	-	-	-	-	-	-

*E型肝炎およびA型肝炎を除く。

**ウエストナイル脳炎、西部ウマ脳炎、ダニ媒介脳炎、東部ウマ脳炎、日本脳炎、ペネズエラウマ脳炎およびリフトバレー熱を除く。

報告数・累積報告数、疾病・都道府県別

2014年16週

	リッサウイルス感染症		リフトバレー熱		類鼻疽		レジオネラ症		レプトスピラ症		ロッキー山紅斑熱		アメーバ赤痢		ウイルス性肝炎*		急性脳炎**	
	報告数	累積	報告数	累積	報告数	累積	報告数	累積	報告数	累積	報告数	累積	報告数	累積	報告数	累積	報告数	累積
総数	-	-	-	-	-	-	7	269	-	5	-	-	12	305	2	71	3	163
北海道	-	-	-	-	-	-	-	5	-	-	-	-	10	-	1	-	9	
青森県	-	-	-	-	-	-	-	1	-	-	-	-	3	-	-	-	6	
岩手県	-	-	-	-	-	-	-	4	-	-	-	-	5	-	-	-	2	
宮城県	-	-	-	-	-	-	-	3	-	-	-	-	9	-	-	-	2	
秋田県	-	-	-	-	-	-	-	5	-	-	-	-	-	-	2	-	-	
山形県	-	-	-	-	-	-	-	7	-	-	-	-	4	-	-	-	-	
福島県	-	-	-	-	-	-	-	2	-	-	-	-	12	-	-	-	-	
茨城県	-	-	-	-	-	-	-	4	-	-	-	-	6	-	1	-	14	
栃木県	-	-	-	-	-	-	1	3	-	-	-	-	1	-	1	-	5	
群馬県	-	-	-	-	-	-	-	-	-	1	-	-	1	4	-	2	-	5
埼玉県	-	-	-	-	-	-	1	11	-	-	-	-	1	14	1	2	-	11
千葉県	-	-	-	-	-	-	1	18	-	-	-	-	7	-	1	-	20	
東京都	-	-	-	-	-	-	-	25	-	1	-	-	4	63	-	15	-	15
神奈川県	-	-	-	-	-	-	-	23	-	1	-	-	3	26	-	4	-	11
新潟県	-	-	-	-	-	-	-	8	-	2	-	-	4	-	-	-	4	
富山県	-	-	-	-	-	-	-	11	-	-	-	-	1	-	3	-	-	
石川県	-	-	-	-	-	-	1	10	-	-	-	-	-	-	2	-	-	
福井県	-	-	-	-	-	-	-	4	-	-	-	-	1	-	-	-	-	
山梨県	-	-	-	-	-	-	-	-	-	-	-	-	1	-	-	-	-	
長野県	-	-	-	-	-	-	-	8	-	-	-	-	4	-	2	-	1	
岐阜県	-	-	-	-	-	-	-	5	-	-	-	-	3	-	-	-	1	
静岡県	-	-	-	-	-	-	-	6	-	-	-	-	6	-	1	-	5	
愛知県	-	-	-	-	-	-	-	13	-	-	-	-	24	1	4	1	4	
三重県	-	-	-	-	-	-	-	4	-	-	-	-	-	-	-	-	1	
滋賀県	-	-	-	-	-	-	-	2	-	-	-	-	3	-	-	-	1	
京都府	-	-	-	-	-	-	-	4	-	-	-	-	3	-	-	-	2	
大阪府	-	-	-	-	-	-	-	14	-	-	-	-	30	-	9	-	10	
兵庫県	-	-	-	-	-	-	2	16	-	-	-	-	2	15	-	4	2	5
奈良県	-	-	-	-	-	-	-	2	-	-	-	-	1	-	-	-	2	
和歌山県	-	-	-	-	-	-	-	2	-	-	-	-	-	-	-	-	-	
鳥取県	-	-	-	-	-	-	-	2	-	-	-	-	1	-	-	-	1	
島根県	-	-	-	-	-	-	-	1	-	-	-	-	-	-	1	-	-	
岡山県	-	-	-	-	-	-	1	8	-	-	-	-	2	-	2	-	5	
広島県	-	-	-	-	-	-	-	7	-	-	-	-	8	-	3	-	2	
山口県	-	-	-	-	-	-	-	-	-	-	-	-	2	-	1	-	3	
徳島県	-	-	-	-	-	-	-	-	-	-	-	-	2	-	-	-	-	
香川県	-	-	-	-	-	-	-	1	-	-	-	-	1	-	1	-	1	
愛媛県	-	-	-	-	-	-	-	4	-	-	-	-	4	-	2	-	-	
高知県	-	-	-	-	-	-	-	-	-	-	-	-	1	-	1	-	1	
福岡県	-	-	-	-	-	-	-	6	-	-	-	-	1	11	-	2	-	2
佐賀県	-	-	-	-	-	-	-	4	-	-	-	-	-	-	-	-	-	
長崎県	-	-	-	-	-	-	-	4	-	-	-	-	1	-	-	-	2	
熊本県	-	-	-	-	-	-	-	4	-	-	-	-	3	-	-	-	-	
大分県	-	-	-	-	-	-	-	2	-	-	-	-	2	-	-	-	2	
宮崎県	-	-	-	-	-	-	-	1	-	-	-	-	3	-	2	-	4	
鹿児島県	-	-	-	-	-	-	-	2	-	-	-	-	1	-	2	-	2	
沖縄県	-	-	-	-	-	-	-	3	-	-	-	-	3	-	-	-	2	

*2013年4月1日より届出対象疾患となりました。

報告数・累積報告数, 疾病・都道府県別

2014年16週

	クリプトスボリジウム症		クロイツフェルト・ヤコブ病		劇症型溶血性レンサ球菌感染症		後天性免疫不全症候群		ジアルジア症		侵襲性インフルエンザ菌感染症*		侵襲性髄膜炎菌感染症*		侵襲性肺炎球菌感染症*		先天性風しん症候群	
	報告数	累積	報告数	累積	報告数	累積	報告数	累積	報告数	累積	報告数	累積	報告数	累積	報告数	累積	報告数	累積
総数	1	8	1	42	4	81	17	382	-	19	4	66	-	15	23	584	-	8
北海道	-	-	-	2	-	3	-	11	-	1	-	1	-	-	-	12	-	-
青森県	-	-	-	-	-	1	-	-	-	-	-	-	-	-	-	3	-	-
岩手県	-	-	-	1	-	1	-	-	-	-	-	-	-	-	-	4	-	-
宮城県	1	1	-	-	-	-	-	4	-	-	1	1	-	1	-	19	-	-
秋田県	-	-	-	1	-	-	-	-	-	-	-	-	-	-	-	1	-	-
山形県	-	-	-	1	-	-	-	-	-	-	-	-	-	-	-	4	-	-
福島県	-	-	-	1	-	1	-	-	-	-	1	-	-	-	-	8	-	1
茨城県	-	-	-	2	-	-	1	7	-	-	-	1	-	1	1	14	-	-
栃木県	-	-	-	-	-	1	-	10	-	-	-	1	-	-	-	2	-	-
群馬県	-	-	-	-	-	-	-	6	-	-	-	1	-	1	-	14	-	-
埼玉県	-	-	-	1	-	-	-	10	-	-	-	3	-	1	3	20	-	-
千葉県	-	-	-	2	-	2	1	17	-	-	1	4	-	1	-	14	-	-
東京都	-	4	-	3	1	15	10	135	-	7	-	5	-	3	4	67	-	3
神奈川県	-	-	-	5	2	7	2	22	-	-	-	3	-	1	3	68	-	-
新潟県	-	-	-	-	-	2	-	1	-	-	-	-	-	-	1	20	-	1
富山県	-	-	-	1	-	5	-	-	-	-	1	2	-	-	1	7	-	-
石川県	-	-	-	1	-	-	-	-	-	1	-	-	-	1	-	7	-	-
福井県	-	-	-	-	-	1	-	1	-	-	-	-	-	-	-	8	-	-
山梨県	-	-	-	2	-	-	-	1	-	1	-	-	-	1	-	-	-	-
長野県	-	-	-	2	-	2	-	2	-	-	-	1	-	-	-	8	-	-
岐阜県	-	-	-	-	-	2	-	3	-	-	-	3	-	-	-	8	-	-
静岡県	-	-	-	2	-	1	-	4	-	-	-	1	-	-	-	16	-	-
愛知県	-	-	1	2	-	6	-	24	-	1	-	3	-	1	2	40	-	-
三重県	-	2	-	-	-	1	-	3	-	1	1	2	-	-	1	15	-	-
滋賀県	-	-	-	-	-	3	-	1	-	-	-	2	-	-	-	6	-	-
京都府	-	-	-	1	1	2	1	3	-	1	-	1	-	-	-	13	-	-
大阪府	-	1	-	-	-	4	-	49	-	2	-	6	-	2	2	38	-	1
兵庫県	-	-	-	-	-	4	1	9	-	-	-	6	-	-	3	36	-	1
奈良県	-	-	-	-	-	1	-	2	-	-	-	-	-	-	-	2	-	-
和歌山県	-	-	-	-	-	2	-	-	-	-	-	1	-	-	1	4	-	-
鳥取県	-	-	-	1	-	-	-	1	-	-	-	-	-	-	-	1	-	-
島根県	-	-	-	1	-	-	-	1	-	-	-	-	-	-	-	3	-	1
岡山県	-	-	-	-	-	1	-	3	-	-	-	-	-	-	-	7	-	-
広島県	-	-	-	1	-	1	-	7	-	1	-	1	-	-	-	5	-	-
山口県	-	-	-	2	-	1	-	2	-	1	-	-	-	-	-	1	-	-
徳島県	-	-	-	-	-	-	-	-	-	-	-	1	-	-	-	3	-	-
香川県	-	-	-	-	-	1	-	-	-	-	-	2	-	-	-	9	-	-
愛媛県	-	-	-	2	-	1	-	1	-	-	-	1	-	-	1	7	-	-
高知県	-	-	-	2	-	-	-	-	-	-	-	-	-	-	-	1	-	-
福岡県	-	-	-	1	-	5	1	20	-	1	-	2	-	1	-	21	-	-
佐賀県	-	-	-	-	-	-	-	-	-	-	-	-	-	-	-	4	-	-
長崎県	-	-	-	-	-	1	-	3	-	1	-	-	-	-	-	2	-	-
熊本県	-	-	-	-	-	-	-	2	-	-	-	2	-	-	-	8	-	-
大分県	-	-	-	-	-	2	-	1	-	-	-	-	-	-	-	-	-	-
宮崎県	-	-	-	1	-	-	-	2	-	-	-	-	-	-	-	2	-	-
鹿児島県	-	-	-	1	-	1	-	5	-	-	-	2	-	-	-	13	-	-
沖縄県	-	-	-	-	-	-	-	9	-	-	-	6	-	-	-	19	-	-

*2013年5月6日より届出対象疾患となりました。

報告数・累積報告数, 疾病・都道府県別

2014年16週

	梅 毒		破 傷 風		バンコマイシン耐性 黄色ブドウ球菌感染症		バンコマイシン耐性 腸球菌感染症		風 し ん		麻 し ん		鳥インフル エンザ(H7N9)*	
	報告数	累積	報告数	累積	報告数	累積	報告数	累積	報告数	累積	報告数	累積	報告数	累積
総 数	20	393	2	24	-	-	-	15	7	156	18	300	-	-
北海道	1	12	-	2	-	-	-	-	-	-	1	10	-	-
青森県	-	-	-	-	-	-	-	-	-	-	-	-	-	-
岩手県	-	1	1	2	-	-	-	-	-	1	-	-	-	-
宮城県	-	7	-	1	-	-	-	-	-	-	-	-	-	-
秋田県	-	2	-	-	-	-	-	-	-	2	-	-	-	-
山形県	-	3	-	-	-	-	-	-	-	-	-	-	-	-
福島県	-	-	-	-	-	-	-	-	-	1	-	-	-	-
茨城県	-	4	-	-	-	-	-	-	-	2	-	3	-	-
栃木県	-	11	-	1	-	-	-	-	1	2	-	-	-	-
群馬県	1	3	-	1	-	-	-	1	-	-	-	2	-	-
埼玉県	1	10	-	1	-	-	-	1	-	6	2	23	-	-
千葉県	2	13	-	-	-	-	-	-	1	7	1	24	-	-
東京都	8	121	-	3	-	-	-	3	2	43	3	59	-	-
神奈川県	1	24	1	2	-	-	-	2	1	45	3	22	-	-
新潟県	1	2	-	-	-	-	-	1	-	1	-	-	-	-
富山県	-	2	-	-	-	-	-	-	-	1	-	-	-	-
石川県	-	2	-	-	-	-	-	-	-	1	-	-	-	-
福井県	-	1	-	-	-	-	-	-	-	-	2	2	-	-
山梨県	-	1	-	-	-	-	-	-	-	-	-	-	-	-
長野県	-	-	-	-	-	-	-	-	-	-	-	1	-	-
岐阜県	-	1	-	-	-	-	-	1	-	1	-	2	-	-
静岡県	-	10	-	2	-	-	-	1	-	3	-	28	-	-
愛知県	1	44	-	-	-	-	-	-	1	12	1	23	-	-
三重県	1	7	-	-	-	-	-	-	-	7	-	-	-	-
滋賀県	1	2	-	-	-	-	-	-	-	-	-	1	-	-
京都府	1	5	-	1	-	-	-	-	-	-	-	22	-	-
大阪府	-	46	-	-	-	-	-	-	-	6	1	21	-	-
兵庫県	-	5	-	1	-	-	-	-	-	2	-	10	-	-
奈良県	-	5	-	-	-	-	-	-	-	1	-	1	-	-
和歌山県	-	-	-	1	-	-	-	-	-	1	3	17	-	-
鳥取県	-	-	-	-	-	-	-	-	-	-	-	-	-	-
島根県	-	-	-	-	-	-	-	-	-	-	-	-	-	-
岡山県	-	4	-	-	-	-	-	1	-	2	-	6	-	-
広島県	-	2	-	1	-	-	-	1	-	2	-	9	-	-
山口県	-	2	-	-	-	-	-	-	-	-	-	2	-	-
徳島県	-	2	-	1	-	-	-	-	-	-	-	-	-	-
香川県	-	1	-	-	-	-	-	1	-	1	-	-	-	-
愛媛県	-	2	-	-	-	-	-	-	1	1	-	-	-	-
高知県	-	1	-	1	-	-	-	-	-	-	-	-	-	-
福岡県	-	12	-	-	-	-	-	2	-	1	-	5	-	-
佐賀県	-	3	-	-	-	-	-	-	-	1	-	-	-	-
長崎県	1	3	-	-	-	-	-	-	-	-	-	-	-	-
熊本県	-	4	-	1	-	-	-	-	-	-	-	2	-	-
大分県	-	2	-	1	-	-	-	-	-	-	-	-	-	-
宮崎県	-	4	-	1	-	-	-	-	-	-	-	3	-	-
鹿児島県	-	2	-	-	-	-	-	-	-	-	1	1	-	-
沖縄県	-	5	-	-	-	-	-	-	-	3	-	1	-	-

*鳥インフルエンザを除く。

報告数・定点当り報告数, 疾病・都道府県別

2014年16週

	インフルエンザ*		RSウイルス感染症		咽頭結膜熱		A群溶血性レンサ球菌咽頭炎		感染性胃腸炎		水痘		手足口病		伝染性紅斑		突発性発しん	
	報告数	定点当り	報告数	報告数	報告数	定点当り	報告数	定点当り	報告数	定点当り	報告数	定点当り	報告数	定点当り	報告数	定点当り	報告数	定点当り
総数	22955	4.65	503	1169	0.37	6679	2.12	23986	7.61	2771	0.88	383	0.12	512	0.16	1944	0.62	
北海道	1126	4.96	29	70	0.49	579	4.05	629	4.40	117	0.82	17	0.12	3	0.02	65	0.45	
青森県	656	10.25	10	7	0.17	115	2.80	235	5.73	33	0.80	1	0.02	14	0.34	26	0.63	
岩手県	710	11.09	-	1	0.03	89	2.23	284	7.10	32	0.80	-	-	11	0.28	25	0.63	
宮城県	648	6.97	12	9	0.16	127	2.19	421	7.26	27	0.47	-	-	48	0.83	48	0.83	
秋田県	552	10.04	1	8	0.23	64	1.83	235	6.71	31	0.89	-	-	4	0.11	9	0.26	
山形県	524	10.92	2	12	0.40	139	4.63	336	11.20	23	0.77	-	-	4	0.13	17	0.57	
福島県	793	10.43	11	11	0.24	73	1.62	219	4.87	15	0.33	-	-	5	0.11	29	0.64	
茨城県	312	2.60	7	19	0.25	150	2.00	566	7.55	65	0.87	3	0.04	13	0.17	25	0.33	
栃木県	419	5.51	4	6	0.13	51	1.06	162	3.38	25	0.52	1	0.02	4	0.08	40	0.83	
群馬県	727	7.42	2	15	0.25	194	3.23	341	5.68	53	0.88	2	0.03	3	0.05	30	0.50	
埼玉県	826	3.34	16	41	0.26	418	2.65	869	5.50	139	0.88	3	0.02	19	0.12	107	0.68	
千葉県	755	3.58	5	27	0.20	263	1.99	739	5.60	113	0.86	5	0.04	24	0.18	66	0.50	
東京都	1181	2.83	23	56	0.21	586	2.23	1923	7.31	158	0.60	7	0.03	72	0.27	187	0.71	
神奈川県	731	2.22	12	43	0.21	310	1.50	1275	6.19	178	0.86	9	0.04	80	0.39	129	0.63	
新潟県	782	8.15	10	29	0.48	273	4.48	477	7.82	61	1.00	-	-	95	1.56	29	0.48	
富山県	435	9.06	1	43	1.48	121	4.17	163	5.62	23	0.79	1	0.03	27	0.93	8	0.28	
石川県	291	6.06	6	34	1.17	89	3.07	172	5.93	48	1.66	10	0.34	1	0.03	15	0.52	
福井県	186	5.81	7	13	0.59	82	3.73	288	13.09	43	1.95	3	0.14	3	0.14	7	0.32	
山梨県	457	11.43	-	4	0.17	45	1.88	119	4.96	23	0.96	-	-	-	-	12	0.50	
長野県	891	10.24	2	3	0.06	109	2.02	388	7.19	47	0.87	3	0.06	3	0.06	27	0.50	
岐阜県	472	5.43	2	6	0.11	52	0.98	233	4.40	26	0.49	1	0.02	2	0.04	33	0.62	
静岡県	677	4.87	4	20	0.22	124	1.39	420	4.72	81	0.91	1	0.01	13	0.15	48	0.54	
愛知県	949	4.87	11	43	0.24	294	1.62	986	5.45	84	0.46	14	0.08	6	0.03	88	0.49	
三重県	300	4.17	4	11	0.24	82	1.82	388	8.62	29	0.64	3	0.07	1	0.02	36	0.80	
滋賀県	165	3.11	1	10	0.31	56	1.75	277	8.66	28	0.88	2	0.06	1	0.03	13	0.41	
京都府	466	3.82	10	38	0.51	93	1.26	579	7.82	30	0.41	1	0.01	5	0.07	29	0.39	
大阪府	1042	3.39	55	82	0.41	392	1.97	1900	9.55	180	0.90	9	0.05	10	0.05	129	0.65	
兵庫県	728	3.68	9	40	0.31	137	1.07	1054	8.23	120	0.94	6	0.05	14	0.11	69	0.54	
奈良県	247	4.57	1	33	0.97	56	1.65	206	6.06	29	0.85	-	-	2	0.06	11	0.32	
和歌山県	136	2.72	2	13	0.42	34	1.10	159	5.13	9	0.29	-	-	1	0.03	17	0.55	
鳥取県	134	4.62	2	16	0.84	66	3.47	156	8.21	15	0.79	1	0.05	-	-	17	0.89	
島根県	148	3.89	7	38	1.65	42	1.83	128	5.57	29	1.26	1	0.04	-	-	15	0.65	
岡山県	318	3.79	2	16	0.30	39	0.72	773	14.31	36	0.67	-	-	1	0.02	21	0.39	
広島県	486	4.23	12	55	0.76	115	1.60	725	10.07	64	0.89	1	0.01	1	0.01	40	0.56	
山口県	266	3.86	24	24	0.50	148	3.08	374	7.79	35	0.73	18	0.38	2	0.04	37	0.77	
徳島県	115	3.03	4	5	0.22	13	0.57	180	7.83	27	1.17	-	-	-	-	13	0.57	
香川県	182	3.71	6	5	0.17	36	1.20	243	8.10	25	0.83	-	-	1	0.03	16	0.53	
愛媛県	268	4.39	7	27	0.73	29	0.78	518	14.00	31	0.84	1	0.03	1	0.03	39	1.05	
高知県	161	3.35	9	3	0.10	19	0.63	341	11.37	35	1.17	-	-	1	0.03	10	0.33	
福岡県	551	2.78	38	43	0.36	416	3.47	1334	11.12	178	1.48	55	0.46	7	0.06	129	1.08	
佐賀県	100	2.56	5	7	0.30	61	2.65	228	9.91	35	1.52	1	0.04	2	0.09	26	1.13	
長崎県	150	2.14	10	21	0.48	98	2.23	309	7.02	47	1.07	4	0.09	1	0.02	34	0.77	
熊本県	272	3.40	2	15	0.30	98	1.96	673	13.46	57	1.14	101	2.02	3	0.06	46	0.92	
大分県	183	3.16	3	29	0.81	59	1.64	586	16.28	63	1.75	30	0.83	1	0.03	32	0.89	
宮崎県	265	4.49	19	45	1.25	60	1.67	656	18.22	48	1.33	51	1.42	1	0.03	47	1.31	
鹿児島県	574	6.17	23	67	1.22	128	2.33	585	10.64	107	1.95	10	0.18	2	0.04	30	0.55	
沖縄県	598	10.31	71	6	0.18	55	1.62	134	3.94	69	2.03	7	0.21	-	-	18	0.53	

*髄膜炎菌性髄膜炎は除く。

報告数・定点当り報告数, 疾病・都道府県別

2014年16週

	百日咳		ヘルパンギーナ		流行性耳下腺炎		急性出血性結膜炎		流行性角結膜炎		細菌性髄膜炎*		無菌性髄膜炎		マイコプラズマ肺炎		クラミジア肺炎	
	報告数	定点当り	報告数	定点当り	報告数	定点当り	報告数	定点当り	報告数	定点当り	報告数	定点当り	報告数	定点当り	報告数	定点当り	報告数	定点当り
総数	44	0.01	184	0.06	773	0.25	6	0.01	356	0.52	11	0.02	14	0.03	121	0.26	1	0.00
北海道	-	-	-	-	18	0.13	-	-	10	0.34	2	0.09	-	-	2	0.09	-	-
青森県	-	-	-	-	11	0.27	1	0.09	13	1.18	-	-	-	-	6	1.00	-	-
岩手県	-	-	-	-	8	0.20	-	-	6	0.43	-	-	2	0.11	9	0.47	-	-
宮城県	-	-	1	0.02	9	0.16	-	-	4	0.33	1	0.08	-	-	11	0.92	-	-
秋田県	-	-	-	-	12	0.34	-	-	3	0.43	-	-	-	-	3	0.38	-	-
山形県	-	-	1	0.03	4	0.13	-	-	2	0.25	-	-	1	0.10	3	0.30	-	-
福島県	-	-	-	-	23	0.51	-	-	5	0.42	-	-	2	0.29	4	0.57	-	-
茨城県	-	-	1	0.01	1	0.01	-	-	16	0.94	-	-	-	-	2	0.15	-	-
栃木県	1	0.02	1	0.02	6	0.13	1	0.08	2	0.17	-	-	-	-	3	0.43	-	-
群馬県	-	-	5	0.08	8	0.13	1	0.07	15	1.07	-	-	-	-	1	0.13	-	-
埼玉県	-	-	10	0.06	63	0.40	1	0.02	7	0.17	-	-	-	-	2	0.20	-	-
千葉県	2	0.02	1	0.01	32	0.24	-	-	13	0.38	1	0.13	-	-	-	-	-	-
東京都	4	0.02	4	0.02	38	0.14	-	-	10	0.26	-	-	1	0.04	5	0.20	-	-
神奈川県	2	0.01	1	0.00	50	0.24	-	-	30	0.68	-	-	-	-	-	-	-	-
新潟県	-	-	-	-	3	0.05	-	-	5	0.50	-	-	-	-	-	-	-	-
富山県	-	-	1	0.03	3	0.10	-	-	8	1.14	-	-	-	-	9	1.80	-	-
石川県	-	-	-	-	9	0.31	-	-	2	0.29	-	-	-	-	-	-	-	-
福井県	1	0.05	1	0.05	13	0.59	-	-	-	-	1	0.17	1	0.17	-	-	-	-
山梨県	-	-	-	-	4	0.17	-	-	4	0.44	-	-	-	-	-	-	-	-
長野県	-	-	1	0.02	-	-	-	-	9	0.82	1	0.09	-	-	7	0.64	-	-
岐阜県	1	0.02	-	-	6	0.11	-	-	3	0.27	-	-	-	-	1	0.20	-	-
静岡県	2	0.02	1	0.01	24	0.27	-	-	11	0.50	1	0.10	1	0.10	2	0.20	-	-
愛知県	1	0.01	3	0.02	62	0.34	-	-	14	0.41	3	0.21	-	-	6	0.43	-	-
三重県	-	-	1	0.02	8	0.18	-	-	6	0.50	-	-	-	-	2	0.22	-	-
滋賀県	3	0.09	6	0.19	1	0.03	-	-	2	0.25	-	-	-	-	3	0.43	-	-
京都府	-	-	5	0.07	4	0.05	-	-	3	0.18	-	-	-	-	-	-	-	-
大阪府	8	0.04	13	0.07	20	0.10	-	-	15	0.29	-	-	-	-	5	0.29	-	-
兵庫県	2	0.02	4	0.03	26	0.20	1	0.03	19	0.54	-	-	-	-	5	0.45	-	-
奈良県	-	-	2	0.06	5	0.15	-	-	5	0.56	-	-	-	-	-	-	-	-
和歌山県	-	-	2	0.06	3	0.10	-	-	2	0.50	-	-	3	0.27	4	0.36	-	-
鳥取県	-	-	-	-	1	0.05	-	-	2	0.67	-	-	-	-	2	0.40	-	-
島根県	-	-	-	-	1	0.04	-	-	-	-	1	0.13	1	0.13	2	0.25	-	-
岡山県	-	-	4	0.07	8	0.15	-	-	7	0.58	-	-	-	-	-	-	-	-
広島県	-	-	3	0.04	39	0.54	-	-	16	0.84	-	-	-	-	1	0.05	-	-
山口県	1	0.02	11	0.23	-	-	-	-	4	0.44	-	-	-	-	1	0.11	-	-
徳島県	-	-	2	0.09	1	0.04	-	-	-	-	-	-	-	-	-	-	-	-
香川県	-	-	-	-	1	0.03	-	-	1	0.20	-	-	-	-	-	-	-	-
愛媛県	1	0.03	-	-	9	0.24	-	-	24	3.00	-	-	-	-	-	-	-	-
高知県	1	0.03	-	-	46	1.53	-	-	1	0.33	-	-	-	-	5	0.63	1	0.13
福岡県	4	0.03	40	0.33	90	0.75	-	-	10	0.38	-	-	1	0.07	2	0.14	-	-
佐賀県	-	-	9	0.39	18	0.78	-	-	-	-	-	-	-	-	-	-	-	-
長崎県	6	0.14	1	0.02	21	0.48	-	-	6	0.75	-	-	-	-	5	0.42	-	-
熊本県	-	-	33	0.66	4	0.08	-	-	18	2.00	-	-	-	-	1	0.07	-	-
大分県	1	0.03	12	0.33	22	0.61	-	-	1	0.20	-	-	-	-	3	0.27	-	-
宮崎県	-	-	3	0.08	10	0.28	-	-	8	1.33	-	-	-	-	-	-	-	-
鹿児島県	-	-	1	0.02	14	0.25	1	0.14	7	1.00	-	-	-	-	-	-	-	-
沖縄県	3	0.09	-	-	14	0.41	-	-	7	0.70	-	-	1	0.14	4	0.57	-	-

*病原体がロタウイルスであるものに限る。2013年10月14日より届出対象疾患となりました。

 報告数・定点当り報告数,
 疾病・都道府県別 2014年16週

	感染性胃腸炎 (ロタウイルス)	
	報告数	定点当り
総 数	261	0.55
北海道	21	0.91
青森県	10	1.67
岩手県	11	0.58
宮城県	4	0.33
秋田県	8	1.00
山形県	6	0.60
福島県	6	0.86
茨城県	26	2.00
栃木県	4	0.57
群馬県	4	0.50
埼玉県	4	0.40
千葉県	3	0.38
東京都	12	0.48
神奈川県	6	0.55
新潟県	2	0.15
富山県	-	-
石川県	-	-
福井県	-	-
山梨県	1	0.10
長野県	6	0.55
岐阜県	-	-
静岡県	-	-
愛知県	7	0.50
三重県	-	-
滋賀県	1	0.14
京都府	1	0.14
大阪府	16	0.94
兵庫県	3	0.27
奈良県	1	0.17
和歌山県	8	0.73
鳥取県	7	1.40
島根県	6	0.75
岡山県	2	0.40
広島県	14	0.67
山口県	3	0.33
徳島県	4	0.57
香川県	1	0.20
愛媛県	7	1.17
高知県	12	1.50
福岡県	2	0.14
佐賀県	1	0.17
長崎県	-	-
熊本県	7	0.47
大分県	-	-
宮崎県	5	0.71
鹿児島県	15	1.25
沖縄県	4	0.57

 報告数・疾病・都道府県別
 2014年16週

	インフルエンザ (入院患者)	
	報告数	
総 数	165	
北海道	6	
青森県	4	
岩手県	10	
宮城県	7	
秋田県	11	
山形県	13	
福島県	4	
茨城県	4	
栃木県	2	
群馬県	1	
埼玉県	3	
千葉県	1	
東京都	7	
神奈川県	5	
新潟県	7	
富山県	5	
石川県	1	
福井県	2	
山梨県	-	
長野県	3	
岐阜県	1	
静岡県	2	
愛知県	16	
三重県	-	
滋賀県	1	
京都府	2	
大阪府	3	
兵庫県	4	
奈良県	3	
和歌山県	4	
鳥取県	2	
島根県	2	
岡山県	1	
広島県	7	
山口県	1	
徳島県	4	
香川県	4	
愛媛県	-	
高知県	1	
福岡県	3	
佐賀県	-	
長崎県	1	
熊本県	2	
大分県	2	
宮崎県	2	
鹿児島県	-	
沖縄県	1	

獣医師が届出を行う感染症と対象動物

注) 報告数は感染実験等の学術的研究による発生を除く。

報告数・累積報告数, 疾病・都道府県別

2014年16週

	エボラ出血熱		マールブルグ病		ペスト		重症急性呼吸器症候群(SARS)						結核		鳥インフルエンザ(H5N1又はH7N9)		細菌性赤痢	
	サル		サル		プレーリードッグ	イタチアナグマ		タヌキ		ハクビシン		サル		鳥類		サル		
	報告数	累積	報告数	累積	報告数	累積	報告数	累積	報告数	累積	報告数	累積	報告数	累積	報告数	累積	報告数	累積
総数	-	-	-	-	-	-	-	-	-	-	-	-	-	-	-	-	-	1
北海道	-	-	-	-	-	-	-	-	-	-	-	-	-	-	-	-	-	-
青森県	-	-	-	-	-	-	-	-	-	-	-	-	-	-	-	-	-	-
岩手県	-	-	-	-	-	-	-	-	-	-	-	-	-	-	-	-	-	-
宮城県	-	-	-	-	-	-	-	-	-	-	-	-	-	-	-	-	-	-
秋田県	-	-	-	-	-	-	-	-	-	-	-	-	-	-	-	-	-	-
山形県	-	-	-	-	-	-	-	-	-	-	-	-	-	-	-	-	-	-
福島県	-	-	-	-	-	-	-	-	-	-	-	-	-	-	-	-	-	-
茨城県	-	-	-	-	-	-	-	-	-	-	-	-	-	-	-	-	-	1
栃木県	-	-	-	-	-	-	-	-	-	-	-	-	-	-	-	-	-	-
群馬県	-	-	-	-	-	-	-	-	-	-	-	-	-	-	-	-	-	-
埼玉県	-	-	-	-	-	-	-	-	-	-	-	-	-	-	-	-	-	-
千葉県	-	-	-	-	-	-	-	-	-	-	-	-	-	-	-	-	-	-
東京都	-	-	-	-	-	-	-	-	-	-	-	-	-	-	-	-	-	-
神奈川県	-	-	-	-	-	-	-	-	-	-	-	-	-	-	-	-	-	-
新潟県	-	-	-	-	-	-	-	-	-	-	-	-	-	-	-	-	-	-
富山県	-	-	-	-	-	-	-	-	-	-	-	-	-	-	-	-	-	-
石川県	-	-	-	-	-	-	-	-	-	-	-	-	-	-	-	-	-	-
福井県	-	-	-	-	-	-	-	-	-	-	-	-	-	-	-	-	-	-
山梨県	-	-	-	-	-	-	-	-	-	-	-	-	-	-	-	-	-	-
長野県	-	-	-	-	-	-	-	-	-	-	-	-	-	-	-	-	-	-
岐阜県	-	-	-	-	-	-	-	-	-	-	-	-	-	-	-	-	-	-
静岡県	-	-	-	-	-	-	-	-	-	-	-	-	-	-	-	-	-	-
愛知県	-	-	-	-	-	-	-	-	-	-	-	-	-	-	-	-	-	-
三重県	-	-	-	-	-	-	-	-	-	-	-	-	-	-	-	-	-	-
滋賀県	-	-	-	-	-	-	-	-	-	-	-	-	-	-	-	-	-	-
京都府	-	-	-	-	-	-	-	-	-	-	-	-	-	-	-	-	-	-
大阪府	-	-	-	-	-	-	-	-	-	-	-	-	-	-	-	-	-	-
兵庫県	-	-	-	-	-	-	-	-	-	-	-	-	-	-	-	-	-	-
奈良県	-	-	-	-	-	-	-	-	-	-	-	-	-	-	-	-	-	-
和歌山県	-	-	-	-	-	-	-	-	-	-	-	-	-	-	-	-	-	-
鳥取県	-	-	-	-	-	-	-	-	-	-	-	-	-	-	-	-	-	-
島根県	-	-	-	-	-	-	-	-	-	-	-	-	-	-	-	-	-	-
岡山県	-	-	-	-	-	-	-	-	-	-	-	-	-	-	-	-	-	-
広島県	-	-	-	-	-	-	-	-	-	-	-	-	-	-	-	-	-	-
山口県	-	-	-	-	-	-	-	-	-	-	-	-	-	-	-	-	-	-
徳島県	-	-	-	-	-	-	-	-	-	-	-	-	-	-	-	-	-	-
香川県	-	-	-	-	-	-	-	-	-	-	-	-	-	-	-	-	-	-
愛媛県	-	-	-	-	-	-	-	-	-	-	-	-	-	-	-	-	-	-
高知県	-	-	-	-	-	-	-	-	-	-	-	-	-	-	-	-	-	-
福岡県	-	-	-	-	-	-	-	-	-	-	-	-	-	-	-	-	-	-
佐賀県	-	-	-	-	-	-	-	-	-	-	-	-	-	-	-	-	-	-
長崎県	-	-	-	-	-	-	-	-	-	-	-	-	-	-	-	-	-	-
熊本県	-	-	-	-	-	-	-	-	-	-	-	-	-	-	-	-	-	-
大分県	-	-	-	-	-	-	-	-	-	-	-	-	-	-	-	-	-	-
宮崎県	-	-	-	-	-	-	-	-	-	-	-	-	-	-	-	-	-	-
鹿児島県	-	-	-	-	-	-	-	-	-	-	-	-	-	-	-	-	-	-
沖縄県	-	-	-	-	-	-	-	-	-	-	-	-	-	-	-	-	-	-

報告数・累積報告数, 疾病・都道府県別 2014年16週

	ウエストナイル熱		エキノコックス症	
	鳥類		犬	
	報告数	累積	報告数	累積
総 数	-	-	-	1
北海道	-	-	-	-
青森県	-	-	-	-
岩手県	-	-	-	-
宮城県	-	-	-	-
秋田県	-	-	-	-
山形県	-	-	-	-
福島県	-	-	-	-
茨城県	-	-	-	-
栃木県	-	-	-	-
群馬県	-	-	-	-
埼玉県	-	-	-	-
千葉県	-	-	-	-
東京都	-	-	-	-
神奈川県	-	-	-	-
新潟県	-	-	-	-
富山県	-	-	-	-
石川県	-	-	-	-
福井県	-	-	-	-
山梨県	-	-	-	-
長野県	-	-	-	-
岐阜県	-	-	-	-
静岡県	-	-	-	-
愛知県	-	-	-	1
三重県	-	-	-	-
滋賀県	-	-	-	-
京都府	-	-	-	-
大阪府	-	-	-	-
兵庫県	-	-	-	-
奈良県	-	-	-	-
和歌山県	-	-	-	-
鳥取県	-	-	-	-
島根県	-	-	-	-
岡山県	-	-	-	-
広島県	-	-	-	-
山口県	-	-	-	-
徳島県	-	-	-	-
香川県	-	-	-	-
愛媛県	-	-	-	-
高知県	-	-	-	-
福岡県	-	-	-	-
佐賀県	-	-	-	-
長崎県	-	-	-	-
熊本県	-	-	-	-
大分県	-	-	-	-
宮崎県	-	-	-	-
鹿児島県	-	-	-	-
沖縄県	-	-	-	-

< IDWRコンテンツリニューアルのお知らせ >

日頃より、感染症発生動向調査週報(IDWR)をご利用いただきありがとうございます。IDWRは、2014年第12週号(4月4日発行)よりコンテンツのリニューアルをいたしました。これまで「病原体情報」、「海外感染症情報」、「感染症の話」として独立していた記事をそれぞれURLのみとして整理・統合して「感染症関連情報」に集約し、リンクにより最新の情報をお届けします。「発生動向総覧」や「注目すべき感染症」については内容をさらに充実させ、国民の皆さまへのタイムリーな感染症情報の還元ツールとして一層の向上を図ってまいりますので、今後ともよろしくお願ひいたします。

感染症週報 第16巻 第16号 2014年5月12日発行
 発行：国立感染症研究所

厚生労働省健康局結核感染症課
 厚生労働省大臣官房統計情報部

事務局：国立感染症研究所感染症疫学センター
 〒162-8640東京都新宿区戸山1-23-1
 T E L : 03-5285-1111
 F A X : 03-5285-1129

U R L : <http://www.nih.go.jp/niid/ja/from-idsc.html>
 < 国立感染症研究所 感染症疫学センター >
<http://www.mhlw.go.jp/>
 < 厚生労働省 >
<http://www.forth.go.jp/>
 < 旅行者のための海外感染症情報(厚生労働省検疫所) >

本週報は、感染症新法に基づくものであり、全国の医療従事者、定点医療機関、保健所、保健所設置市、特別区、都道府県、地方衛生研究所、検疫所の皆様のご協力を得て、国立感染症研究所感染症疫学センターにおいて編集したものです。

また、本週報は速報性を重視しておりますので、今後調査などの結果に応じて、若干の変更が生じることがありますが、その場合には週報上に訂正させていただきます。

「感染症の話」及び「読者のコーナー」の回答欄の内容に関する責は、それぞれの執筆者及び回答者に属しますが、内容に関するご質問、ご意見については事務局でお受けいたします。

なお、週報の内容について、学術的研究、あるいは公衆衛生活動にかかわる業務以外の目的においては、無断転載を禁じます。