

マークをクリックするとそのページを見ることができます



発生動向総覧
P.2-6

< 第22週 >

A群溶血性レンサ球菌咽頭炎の定点当たり報告数は3週連続で増加し、過去5年間の同時期と比較してかなり多い / その他最新動向



注目すべき感染症
P.7-9

< A型肝炎の発生動向 >

2014年の全国における報告数は第3週以降増加し、第9～10週にピークを形成した後減少したものの、過去4年間の報告数から算定されたベースラインを大きく超える値で推移している



感染症関連情報
P.10-11

病原体情報(速報記事、分離・検出情報) / 海外感染症情報 / その他



速報

< 今週は該当記事はありません >



読者のコーナー
< 今週は該当記事はありません >



グラフ総覧(22週) P.12-18



22週のデータ P.19-32



発生動向総覧

< 第22週コメント > 6月4日集計分

全数報告の感染症

注意: これは当該週に診断された報告症例の集計です。しかし、迅速に情報還元するために期日を決めて集計を行いますので、当該週に診断された症例の報告が集計の期日以降に届くこともあります。それらについては一部を除いて発生動向総覧では扱いませんが、翌週あるいはそれ以降に、巻末の表の累積数に加えられることになります。

感染経路、感染原因、感染地域については、確定あるいは推定として記載されていたものを示します。

1類感染症

報告なし

2類感染症

結核441例

3類感染症

細菌性赤痢1例 菌種: *S. sonnei* (D群) 感染地域: インドネシア

腸管出血性大腸菌感染症32例(有症者19例、うちHUS なし)

感染地域: 国内31例、韓国1例

国内の感染地域: 群馬県4例、千葉県3例、東京都2例、静岡県2例、愛知県2例、兵庫県2例、鹿児島県2例、埼玉県1例、新潟県1例、三重県1例、広島県1例、長崎県1例、熊本県1例、不明8例

年齢群: 1歳(2例) 2歳(2例) 3歳(1例) 6歳(1例) 8歳(1例) 10代(4例) 20代(8例) 30代(1例) 40代(2例) 50代(4例) 60代(4例) 70代(2例)

血清型・毒素型: O26 VT1(11例) O157 VT1・VT2(4例) O157 VT2(4例) O103 VT1(1例) O103 VT不明(1例) O111 VT1・VT2(1例) O111 VT1(1例) O121 VT2(1例) O145 VT2(1例) 148 VT1(1例) O157 VT1(1例) その他・不明(5例)

累積報告数: 433例(有症者304例、うちHUS 14例、死亡1例)

腸チフス2例

感染地域: 国内(都道府県不明)1例、ネパール1例

4類感染症

E型肝炎1例

感染地域: 国内(都道府県不明) 感染源: 不明

A型肝炎1例

感染地域: 福岡県

重症熱性血小板減少症候群2例

感染地域: 広島県1例、愛媛県1例

年齢群: 60代(2例)

つつが虫病7例

感染地域: 秋田県2例、山形県1例、栃木県1例、群馬県1例、新潟県1例、長野県1例

デング熱3例

感染地域: マレーシア2例、インドネシア1例

日本紅斑熱5例

感染地域: 熊本県2例、大阪府1例、和歌山県1例、島根県1例

レジオネラ症20例(肺炎型18例、ポンティアック型2例)

感染地域: 埼玉県3例、群馬県2例、千葉県1例、神奈川県1例、新潟県1例、富山県1例、石川県1例、長野県1例、岐阜県

1例、愛知県1例、三重県1例、京都府1例、広島県1例、
鹿児島県1例、沖縄県1例、国内(都道府県不明)2例
年齢群: 30代(2例)、40代(1例)、50代(2例)、60代(6例)、70代
(4例)、80代(3例)、90代(2例)

5類感染症

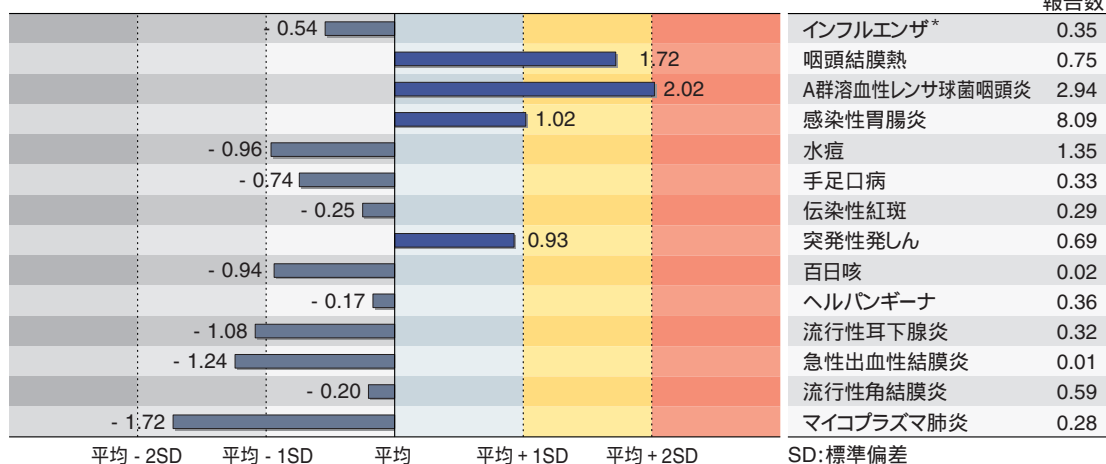
- アメーバ赤痢15例(腸管アメーバ症14例、腸管外アメーバ症1例)
 - 感染地域: 長野県2例、福岡県2例、神奈川県1例、静岡県1例、愛
知県1例、大阪府1例、国内(都道府県不明)5例、国内
(都道府県不明)フィリピン1例、ベトナム1例
 - 感染経路: 性的接触8例(異性間2例、同性間4例、異性間・同性
間不明2例)、経口感染1例、不明6例
- 急性脳炎4例
 - インフルエンザウイルスB型1例__年齢群: 9歳
 - アデノウイルス1例__年齢群: 1歳
 - 病原体不明2例__年齢群: 1歳(1例)、10代(1例)
- 劇症型溶血性レンサ球菌感染症5例
 - 年齢群: 20代(1例)、60代(3例)、80代(1例)
- 後天性免疫不全症候群18例(AIDS 5例、無症候11例、その他2例)
 - 感染地域: 国内14例、ブラジル1例、タイ/フィリピン1例、国内・国
外不明2例
 - 感染経路: 性的接触17例(異性間4例、同性間13例)、不明1例
- ジアルジア症2例
 - 感染地域: 群馬県1例、兵庫県1例
- 侵襲性インフルエンザ菌感染症3例(菌検出検体: 血液3例)
 - 年齢群: 1歳(1例)、40代(1例)、70代(1例)
- 侵襲性肺炎球菌感染症28例(菌検出検体: 血液22例、血液・髄液5例、髄液1例)
 - 年齢群: 1歳(5例)、2歳(1例)、3歳(2例)、7歳(1例)、40代(3例)、
50代(2例)、うち1例死亡)、60代(9例)、うち1例死亡)、
70代(2例)、80代(2例)、90代(1例)
- 梅毒21例(早期顕症I期4例、早期顕症II期7例、晩期顕症2例、無症候8例)
- 破傷風2例
 - 年齢群: 70代(2例)
- バンコマイシン耐性腸球菌感染症2例
 - 遺伝子型: 不明2例__菌検出検体: 血液1例、ドレーン排液1例
- 風しん4例(検査診断例2例、臨床診断例2例)
 - 感染地域: 神奈川県2例、大阪府1例、国内(都道府県不明)1例
 - 年齢群: 5～9歳(1例)、30～34歳(1例)、40代(1例)、50代(1例)
 - 累積報告数: 207例(検査診断例134例、臨床診断例73例)
- 麻しん5例〔麻しん(検査診断例2例、臨床診断例3例)〕
 - 感染地域: 東京都1例、神奈川県1例、国内(都道府県不明)1例、
フィリピン1例、国内・国外不明1例
 - 年齢群: 1歳(1例)、15～19歳(2例)、30～34歳(2例)
 - 累積報告数: 352例〔麻しん(検査診断例263例、臨床診断例47
例)、修飾麻しん42例〕

(補) 他に細菌性赤痢1例の報告があったが削除予定。また、2013年第22週から2014年第21週までに診断されたものの報告遅れとして、急性脳炎7例〔アデノウイルス疑い1例__年齢群: 2歳・病原体不明6例__年齢群: 3歳(1例)、4歳(1例)、8歳(1例)、10代(2例)、80代(1例)〕、劇症型溶血性レンサ球菌感染症1例(60代)、バンコマイシン耐性腸球菌感染症1例(遺伝子型: *VanC* __菌検出検体: 胆汁)などの報告があった。

定点把握の対象となる5類感染症

全国の指定された医療機関(定点)から報告され、疾患により小児科定点(約3,000カ所)、インフルエンザ(小児科・内科)定点(約5,000カ所)、眼科定点(約600カ所)、基幹定点(約500カ所)に分かれています。また、定点当たり報告数は、報告数/定点医療機関数です。

定点把握疾患の報告の過去5年間の同時期との比較(第22週)



当該週と過去5年間の平均(過去5年間の前週、当該週、後週の合計15週の平均)との差をグラフ上に表現した。(* 2009年のパンデミックの影響を受けています。)

インフルエンザ

定点当たり報告数は第17週以降減少が続いている。都道府県別の上位3位は沖縄県(6.97)、山形県(1.69)、岩手県(1.66)である。基幹定点からのインフルエンザ入院サーベイランスにおける報告数は25例と前週と比較して減少し、13都県から報告があった。

小児科定点報告疾患(主なもの)

RSウイルス感染症の報告数は273例と増加した。年齢別では1歳以下の報告数が全体の約70%を占めている。

咽頭結膜熱の定点当たり報告数は3週連続で増加し、過去5年間の同時期(前週、当該週、後週)と比較してやや多い。都道府県別の上位3位は福井県(2.23)、石川県(1.90)、富山県(1.72)である。

A群溶血性レンサ球菌咽頭炎の定点当たり報告数は3週連続で増加し、過去5年間の同時期と比較してかなり多い。都道府県別の上位3位は山形県(5.13)、鳥取県(5.05)、新潟県(5.00)である。

感染性胃腸炎の定点当たり報告数は減少したが、過去5年間の同時期と比較してやや多い。都道府県別の上位3位は福井県(15.91)、愛媛県(15.35)、長野県(12.93)である。

水痘の定点当たり報告数は増加した。都道府県別の上位3位は新潟県(2.84)、大分県(2.53)、富山県(2.41)である。

手足口病の定点当たり報告数は3週連続で増加した。都道府県別の上位3位は宮崎県(3.47)、大分県(2.86)、熊本県(2.06)である。

百日咳の定点当たり報告数は増加した。都道府県別の上位3位は鳥取県(0.21)、愛媛県(0.14)、徳島県(0.09)である。

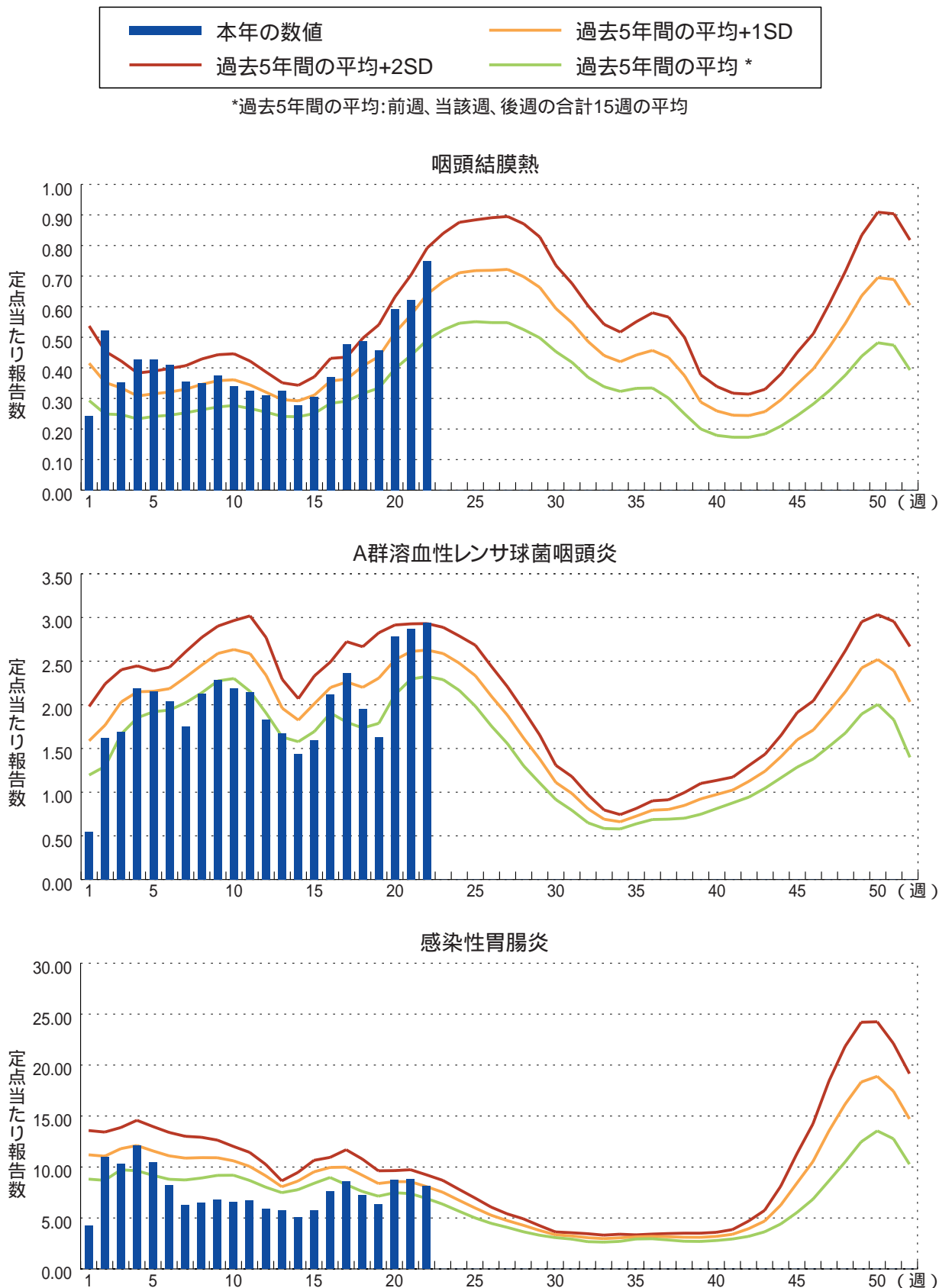
ヘルパンギーナの定点当たり報告数は第19週以降増加が続いている。都道府県別の上位3位は熊本県(3.28)、山口県(1.46)、大分県(1.44)である。

基幹定点報告疾患

マイコプラズマ肺炎の定点当たり報告数は増加した。都道府県別の上位3位は青森県(1.67)、富山県(1.40)、宮城県(1.00)である。

感染性胃腸炎(ロタウイルスに限る)の定点当たり報告数は2週連続で減少した。41都道府県から224例報告があり、年齢別では0歳(35例)、1 ~ 4歳(154例)、5 ~ 9歳(31例)、10代(1例)、20代(1例)、30代(1例)、60代(1例)であった。

図. 主要定点把握疾患の過去5年間との週別比較(2014年第22週)
 青のバーで示す本年の定点当たり報告数が赤のラインを超えているときには、過去5年間の週と比較してかなり多いことを示す。





注目すべき感染症

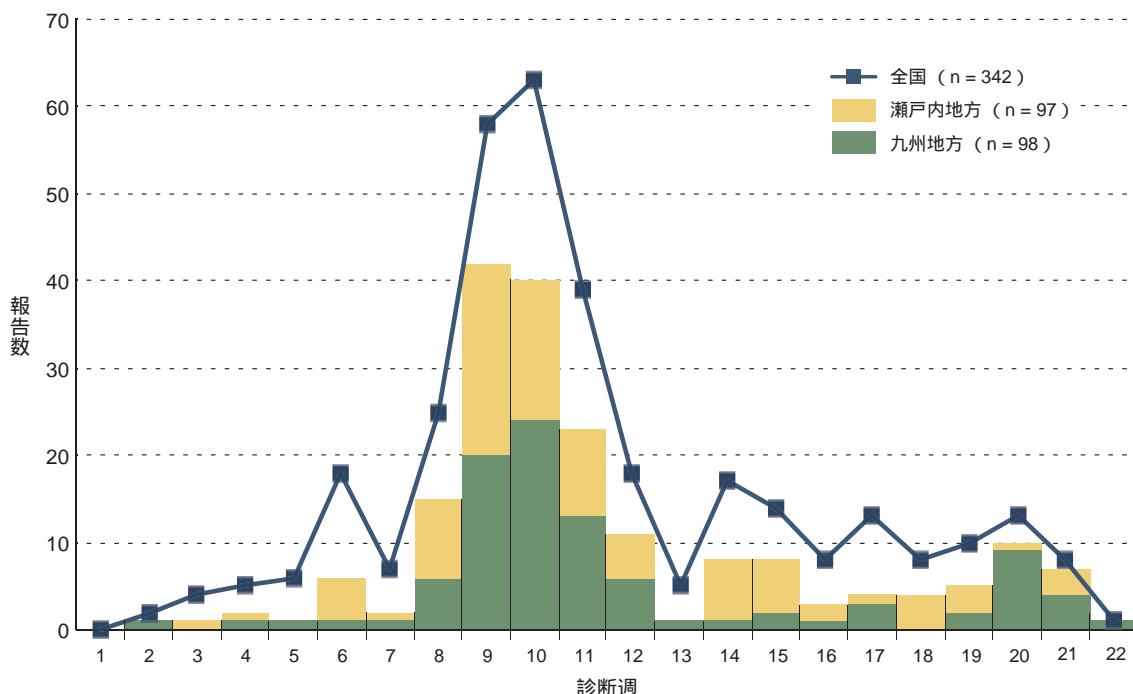
A型肝炎の発生動向(2014年第22週)

2014年の全国におけるA型肝炎の報告数は第3週以降増加し、第9～10週にピークを形成した。その後減少したものの、過去4年間の報告数から算定されたベースラインを大きく超える値で推移しており、第12週以降は平均10例程度報告されている(図1)。第22週までに37都府県からの累積報告数は342例となり、20例以上を報告したのは福岡県(36例)、大阪府(33例)、鹿児島県(29例)、広島県(27例)、東京都(24例)、兵庫県(22例)、神奈川県(21例)であった。感染症発生届に記載されていた感染経路は、経口感染が全体の80%程度であった。

2014年第22週までに報告された342例の年齢中央値は51歳(範囲:0～97歳)で、年齢階級別では60～69歳が82例(24%)で最も多く、次いで50～59歳が69例(20%)、40～49歳が59例(17%)であった。性別は男性が201例(59%)、女性が141例(41%)であった。国内が推定または確定感染地域として報告された症例は309例(90%)であった。国外が推定感染地域として報告された症例は33例(フィリピン、韓国、タイ、ネパール、パキスタンの順)であった。診断方法は337例が血清IgM抗体によるもので、PCR法によるウイルス検出は5例であった。

A型肝炎の発生報告は2014年第8週で東北地方に限局的な流行が見られた(<http://www0.niid.go.jp/niid/idsc/idwr/IDWR2014/idwr2014-10.pdf>)。その後、西日本を中心に報告が多くなり、全国のピークであった第9～10週において九州地方及び瀬戸内地方から約7割が報告された。第22週まで、九州地方と瀬戸内地方で約6割を占めている(九州地方:29%、瀬戸内地方:28%)。九州地方では第20週前後の増加傾向が注目される(図1)。

図1. A型肝炎の全国・地方別の週別報告数(2014年第1～22週)

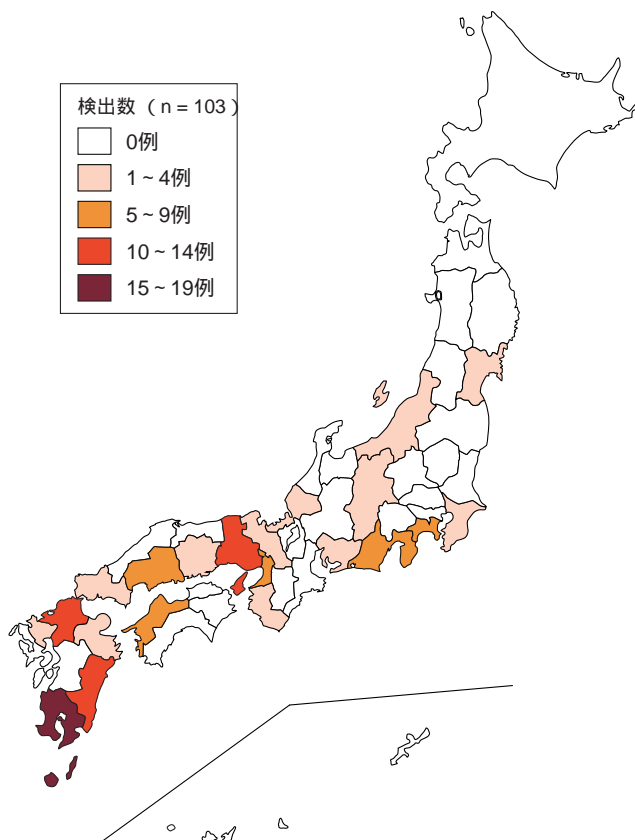


瀬戸内地方: 大阪府、兵庫県、岡山県、広島県、山口県、香川県、愛媛県
九州地方: 福岡県、佐賀県、長崎県、熊本県、大分県、宮崎県、鹿児島県

これまでに報告された症例のうち、159例で遺伝子配列解析を行い、A(広域型)が21府県で103例、A(広域型以外)が34例、Aが18例、Bが4例検出された(図2)。A(広域型)は遺伝子配列解析を行った領域の配列がほぼ完全に同一であった(<http://www.nih.go.jp/niid/images/idwr/douko/2014d/img22/chumoku03.gif> 参照)。A(広域型)のうち10例以上検出したのは鹿児島県が15例、福岡県と宮崎県がともに12例、兵庫県が11例であった。第5～11週にはAを中心とした限局的な流行が宮城県及び山形県においてみられた。第7週以降には、A(広域型)が検出された症例が、宮城県から鹿児島県まで全国から広く報告されていたものの、九州地方及び瀬戸内地方からの検出が全体の74%を占めた。このことから、A(広域型)の全国的な流行は、これらの地域に広域に流通した共通の感染源によるものである可能性が考えられた。感染源については現在まで不明である。過去に食中毒と判断されたケースにおいては、国内では海産物が報告され、海外ではセモライトマトなどが関与した広域事例が報告されたことがある¹⁻³⁾。

A型肝炎は一般的に潜伏期が平均28～30日(範囲: 15～50日)⁹⁾と長いことから、食材などの感染源についての聞き取り調査は困難である。感染源の共通性の検討には、遺伝子配列解析などの分子疫学的手法が非常に有用である。しかしながら、ウイルス株の遺伝子配列解析については、自治体により実施体制が異なっている。地方衛生研究所より国立感染症研究所ウイルス第二部へ行政検査によるウイルス解析の依頼とともに検体送付があれば遺伝子配列解析の実施は可能である。

図2. A型肝炎の遺伝子配列 A(広域型)の都道府県別検出状況(2014年第1～22週)



広島県、福岡県、愛媛県は他に遺伝子配列が非常に類似した株が各1株ずつ検出されている

感染源の究明という観点からは、医療機関、保健所、地方衛生研究所等においては、連携して患者の喫食や行動に関する情報を収集・整理することが重要である。特に、共通した食材・食品の広域流通的な曝露という観点からの聞き取りや遺伝子配列解析の実施が自治体の連携により行われることが、原因究明の上でより有効であると考えられる。

【参考文献】

1. DePaola A, Jones JL, Woods J, et al. Bacterial and viral pathogens in live oysters: 2007 United States market survey. *Appl. Environ. Microbiol.* May 2010 vol. 76 no. 9 2754-2768
<http://aem.asm.org/content/76/9/2754.full.pdf+html>
2. Nordic Outbreak Investigation Team. Joint Analysis by the Nordic Countries of a hepatitis A outbreak, October 2012 to June 2013: Frozen Strawberries Suspected. *Eurosurveillance*, Volume 18, Issue 27, 04 July 2013
<http://www.eurosurveillance.org/ViewArticle.aspx?ArticleId=20520>
3. Petrignani M, Harms M, Verhoef L, et al. Update: a food-borne outbreak of hepatitis A in the Netherlands related to semi-dried tomatoes in oil, January-February 2010. *Eurosurveillance*, Volume 15, Issue 20, 20 May 2010.
<http://www.eurosurveillance.org/ViewArticle.aspx?ArticleId=19572>
4. 病原微生物検出情報(IASR)「A型肝炎ウイルスによる食中毒事例 - 千葉市」
<http://idsc.nih.go.jp/iasr/32/373/pr3733.html>
5. 病原微生物検出情報(IASR)「A型肝炎ウイルスによる食中毒事例 - 新潟市・新潟県」
<http://idsc.nih.go.jp/iasr/27/317/pr3171.html>
6. 病原微生物検出情報(IASR)「A型肝炎ウイルス(HAV)による食中毒2事例について - 東京都」
<http://idsc.nih.go.jp/iasr/23/273/dj2731.html>
7. 病原微生物検出情報(IASR)「A型肝炎患者(寿司店主)が感染源と思われるA型肝炎ウイルスによる食中毒 - 岐阜県」
<http://idsc.nih.go.jp/iasr/23/268/kj2683.html>
8. 病原微生物検出情報(IASR)「大アサリの喫食を原因とするノーウォーク様ウイルスとA型肝炎ウイルスによる食中毒事例 - 浜松市」
<http://idsc.nih.go.jp/iasr/23/267/kj2672.html>
9. Klevens M et al. Hepatitis. In: Heymann DL, ed. *Control of communicable diseases manual*. 19th ed. Washington DC: American Public Health Association, 2008;278-300.

国立感染症研究所

感染症疫学センター

河端邦夫 金山敦宏 八幡裕一郎 山岸拓也 松井珠乃 高橋琢理 有馬雄三
木下一美 齊藤剛仁 大石和徳 砂川富正

ウイルス第二部

石井孝司 清原知子 脇田隆字



感染症関連情報

病原体情報

病原微生物検出情報(IASR): <http://www.nih.go.jp/niid/ja/iasr.html>

< 速報記事 >

2013年度の侵襲性肺炎球菌感染症の患者発生動向と成人患者由来の原因菌の血清型分布
- 成人における血清型置換(serotype replacement)について -

<http://www.nih.go.jp/niid/ja/diseases/ha/pneumococcal/1373-idsc/iasr-news/4729-pr4132.html>

日本国内で初めて検出されたH275Y/I223R二重耐性変異をもつノイラミニダーゼ阻害剤耐性
インフルエンザA(H1N1)pdm09ウイルス

<http://www.nih.go.jp/niid/ja/flu-m/flu-iasrs/4716-pr4131.html>

(5/27更新)

腸内細菌科カルバペネマーゼ産生菌の検出に適したスクリーニング薬剤の検討

<http://www.nih.go.jp/niid/ja/drj-m/drj-iasrs/4687-pr4124.html>

< 分離・検出情報 >

EHEC/VTEC分離状況

<http://www.nih.go.jp/niid/ja/iasr/510-surveillance/iasr/graphs/4701-iasrgvtec.html>

麻疹ウイルス分離・検出状況

<http://www.nih.go.jp/niid/ja/iasr-measles.html>

A型肝炎ウイルス分離・検出状況

<http://www.nih.go.jp/niid/ja/iasr/510-surveillance/iasr/graphs/4563-iasrgtopics.html>

海外感染症情報

厚生労働省検疫所(FORTH): <http://www.forth.go.jp/>

アフリカにおけるデング熱の流行状況について(更新1)

<http://www.forth.go.jp/topics/2014/06021259.html>

中東呼吸器症候群(MERS)の発生状況について(更新30)

<http://www.forth.go.jp/topics/2014/06021325.html>

西アフリカでエボラ出血熱が発生しています(更新20)

<http://www.forth.go.jp/topics/2014/06021331.html>

太平洋地域における麻しんの流行状況について(更新1)

<http://www.forth.go.jp/topics/2014/06031107.html>

世界におけるインフルエンザの流行状況について(更新10)

<http://www.forth.go.jp/moreinfo/topics/2014/06041022.html>

中東呼吸器症候群(MERS)の発生状況について(更新31)

<http://www.forth.go.jp/topics/2014/06050853.html>

西アフリカでエボラ出血熱が発生しています(更新21)

<http://www.forth.go.jp/topics/2014/06051139.html>

アフリカでのラッサ熱の発生状況(更新1)

<http://www.forth.go.jp/topics/2014/06061036.html>

その他

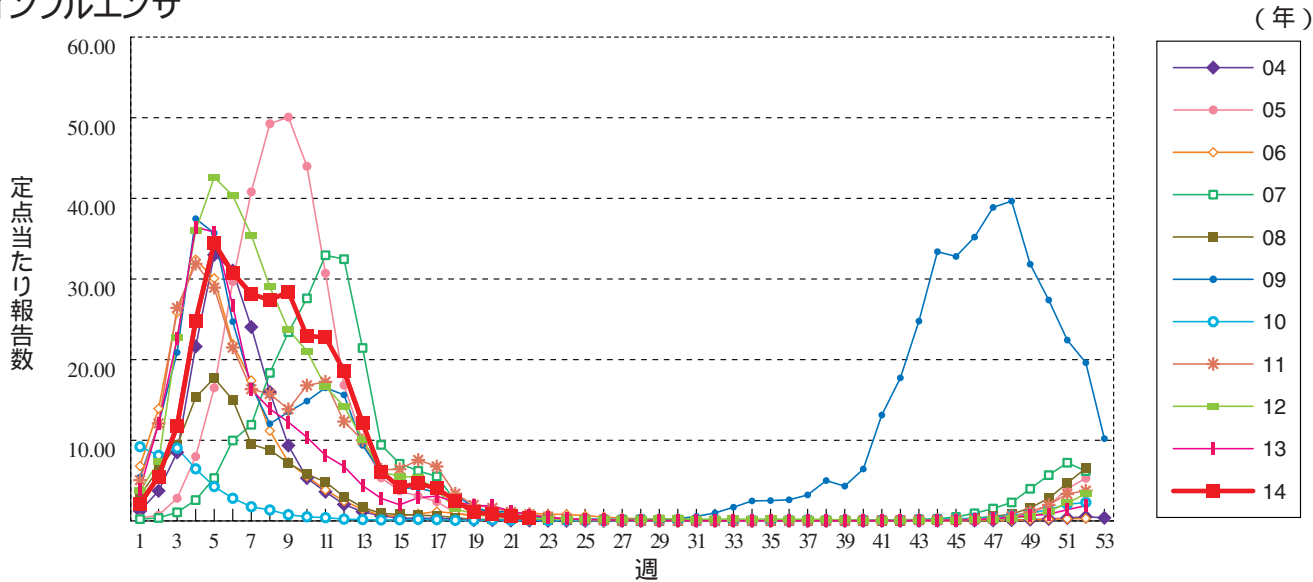
中東呼吸器症候群(MERS)のリスクアセスメント(2014年6月9日現在)

<http://www.nih.go.jp/niid/ja/2014-02-19-09-27-24/2186-disease-based/alphabet/hcov-emc/idsc/4731-mers-riskassessment-20140609.html>

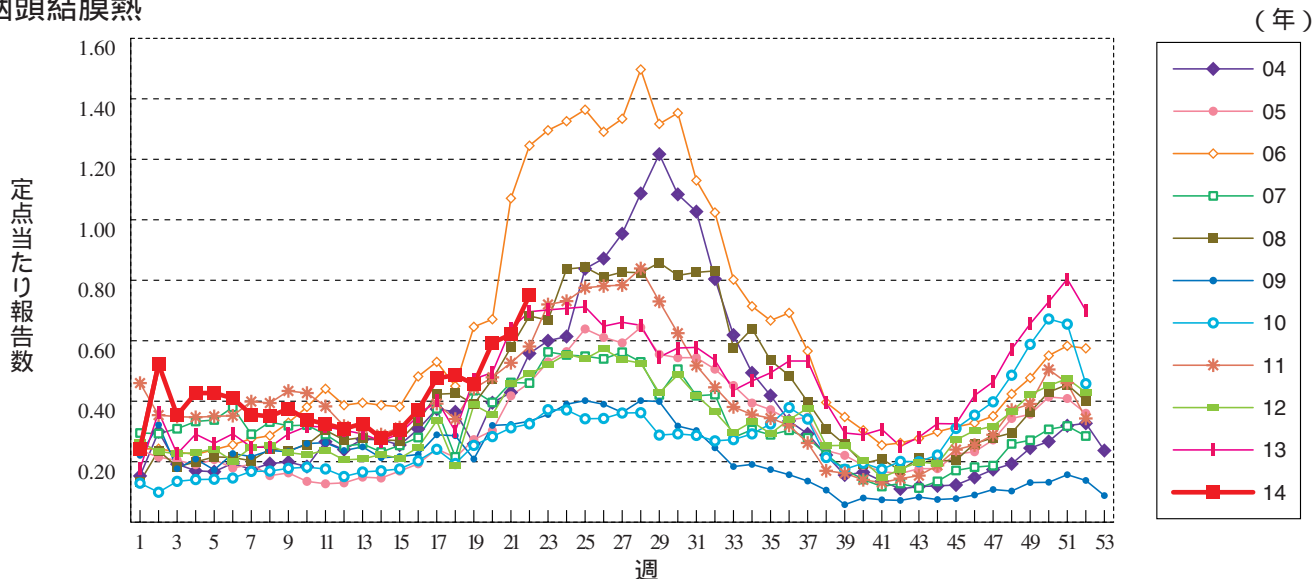


グラフ総覧(22週)

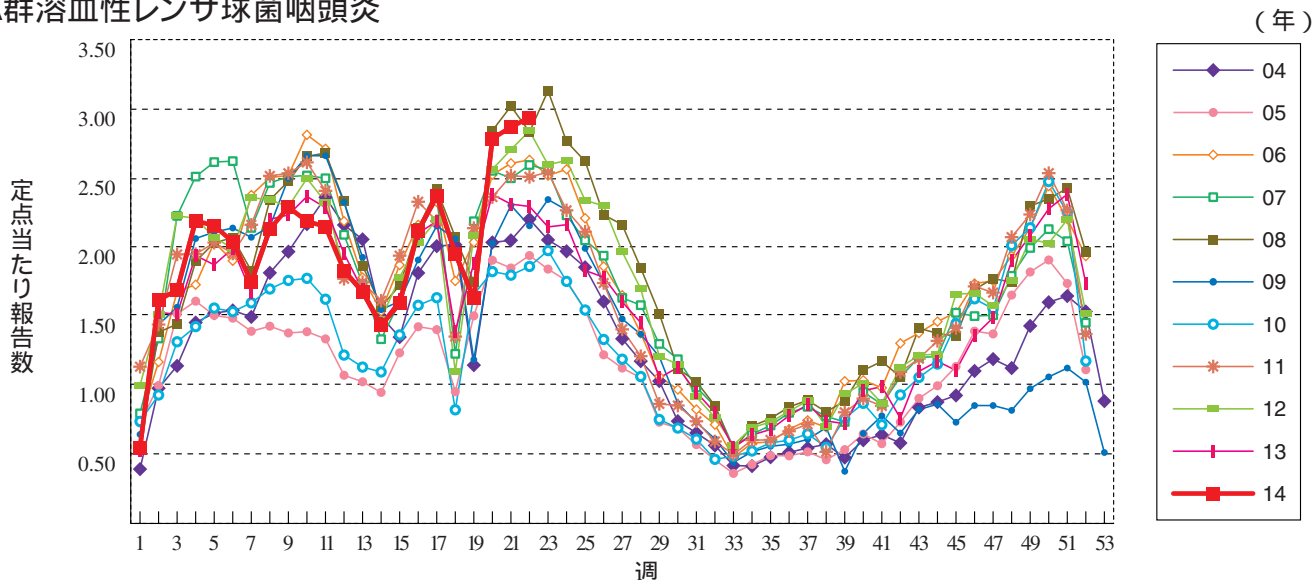
インフルエンザ



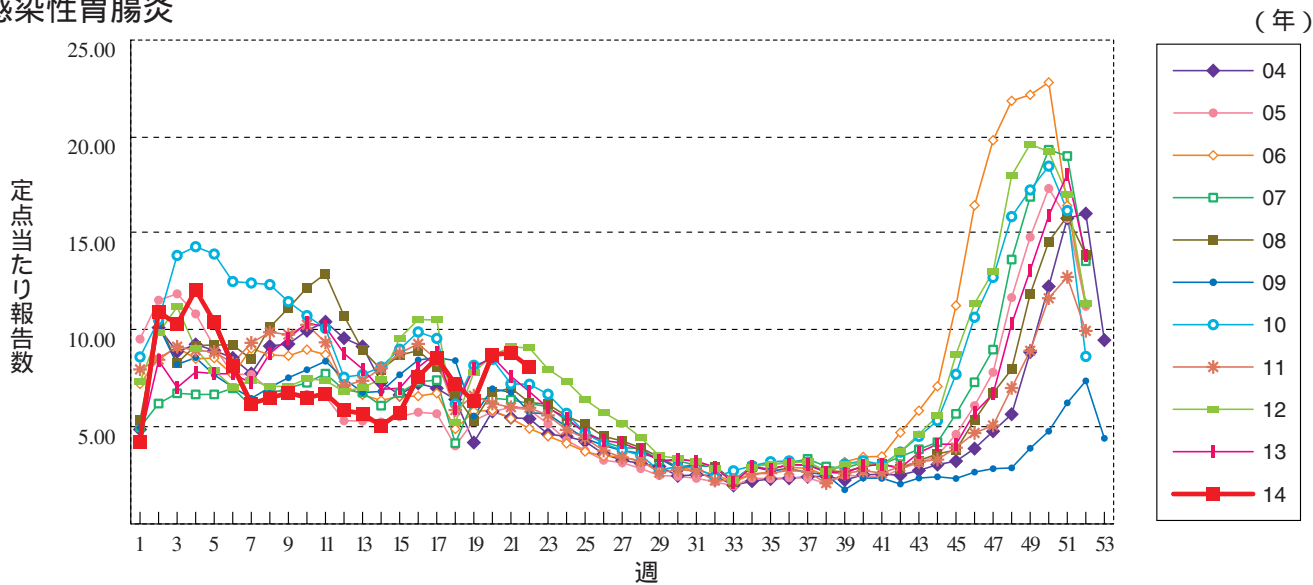
咽頭結膜熱



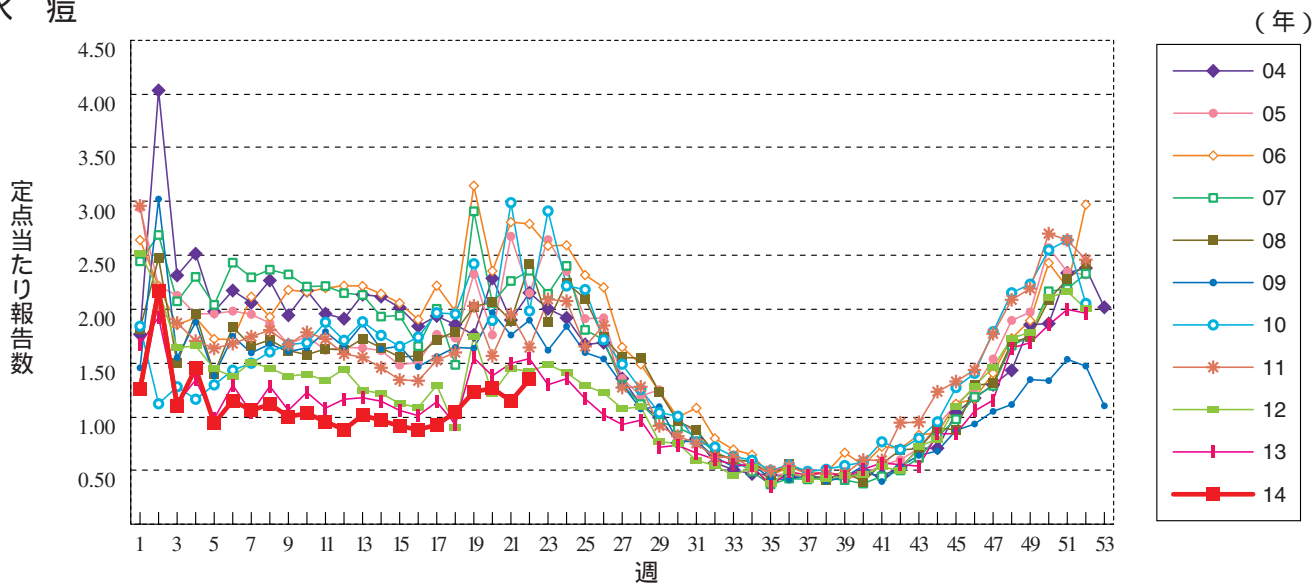
A群溶血性レンサ球菌咽頭炎



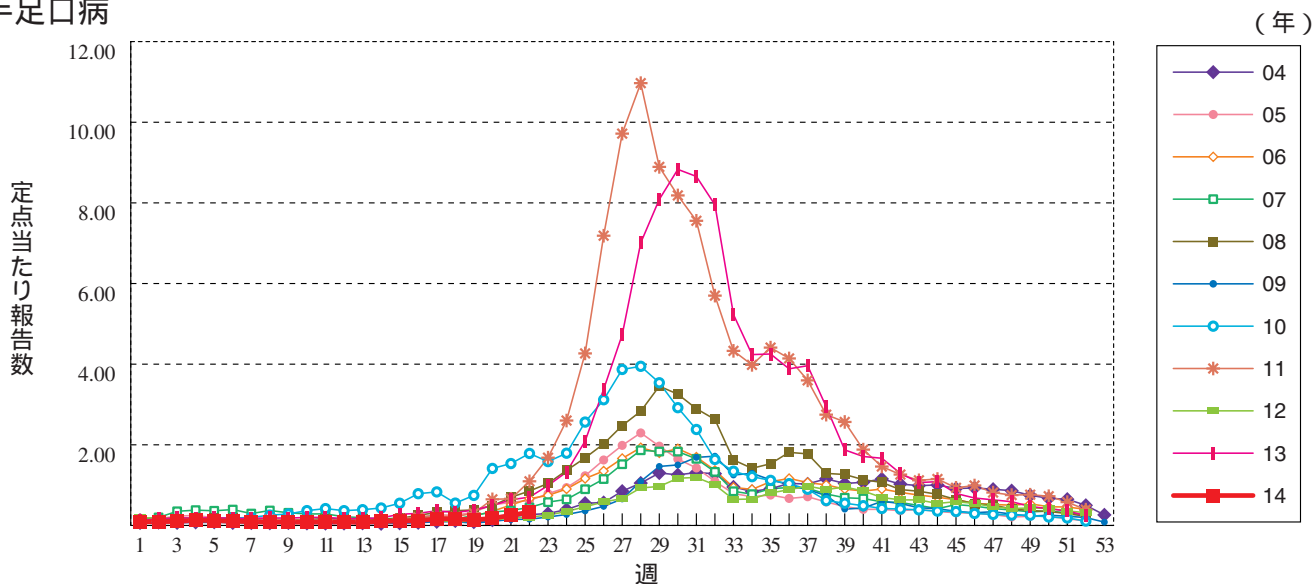
感染性胃腸炎



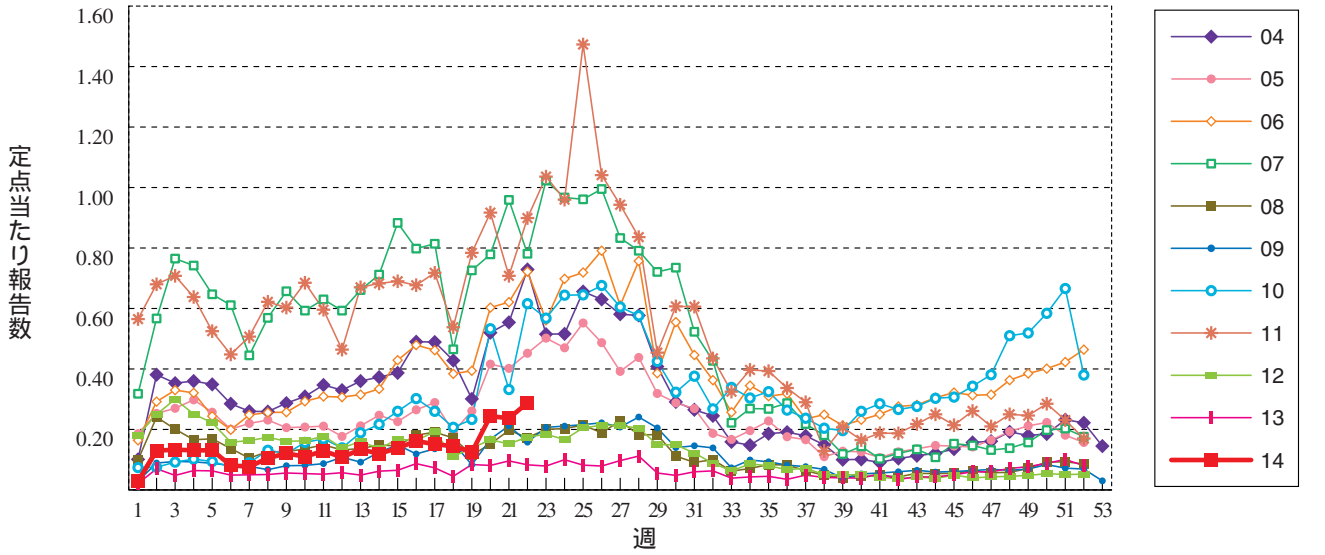
水痘



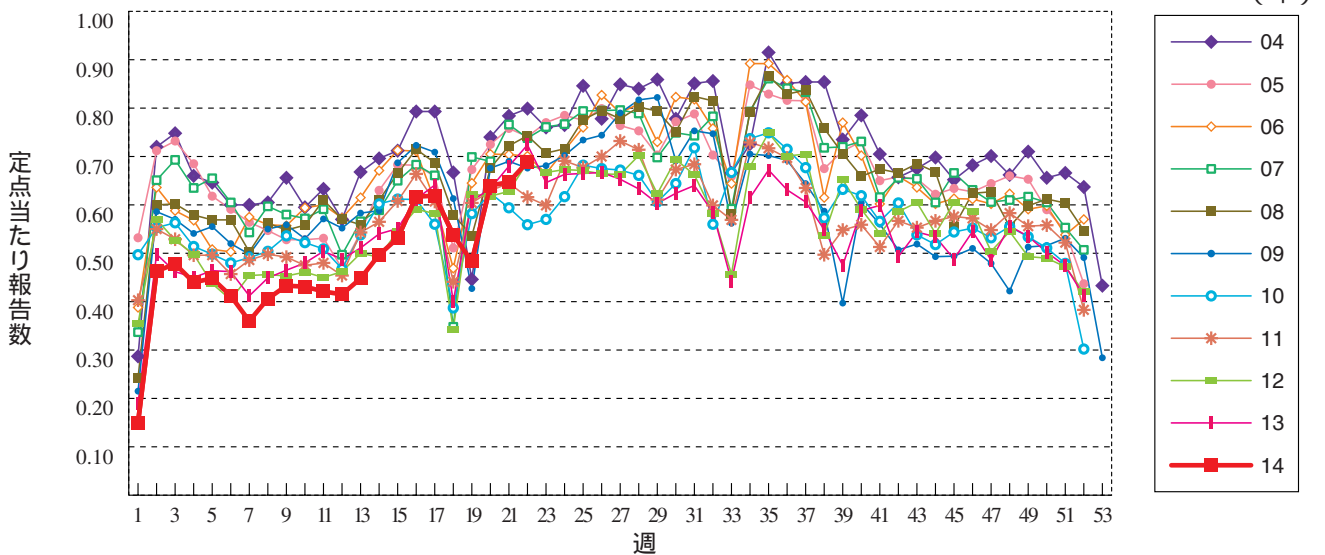
手足口病



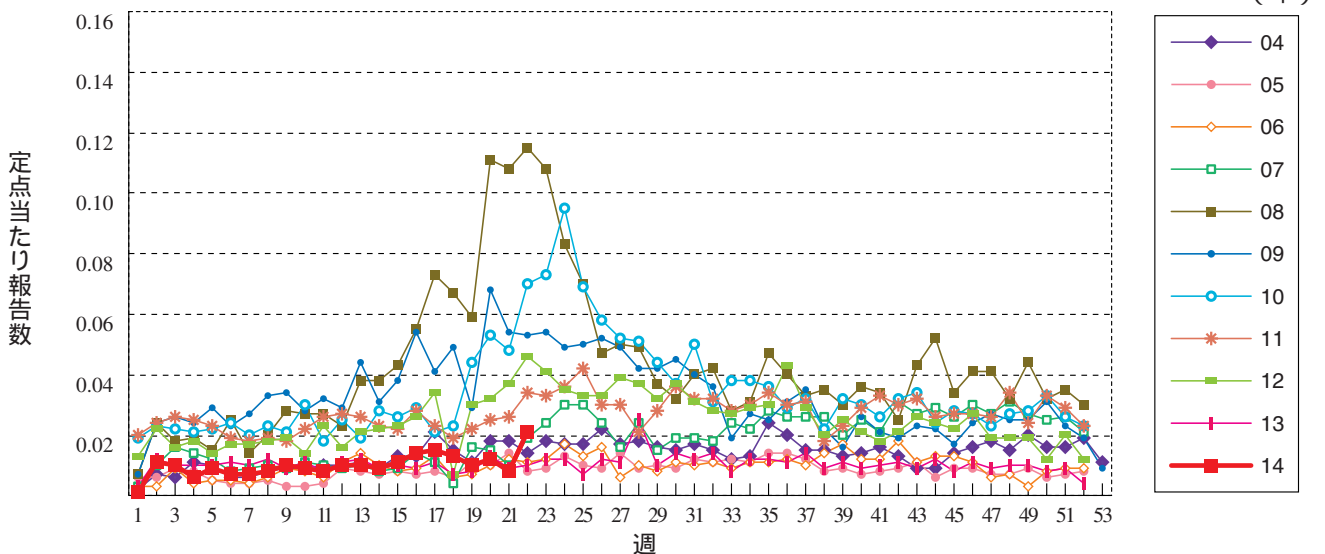
伝染性紅斑



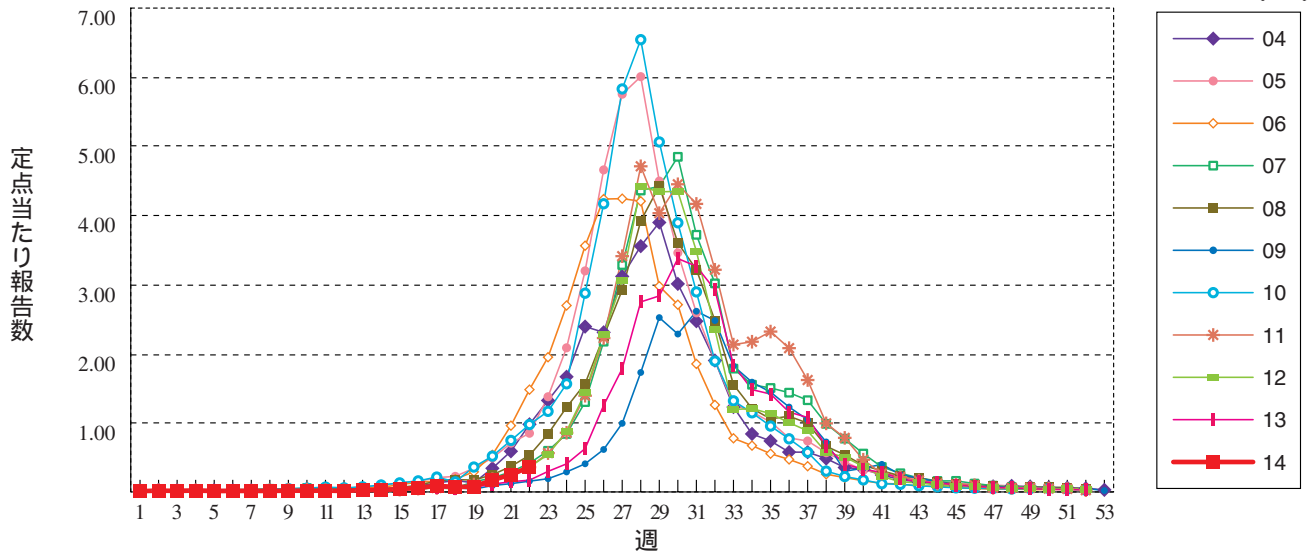
突発性発しん



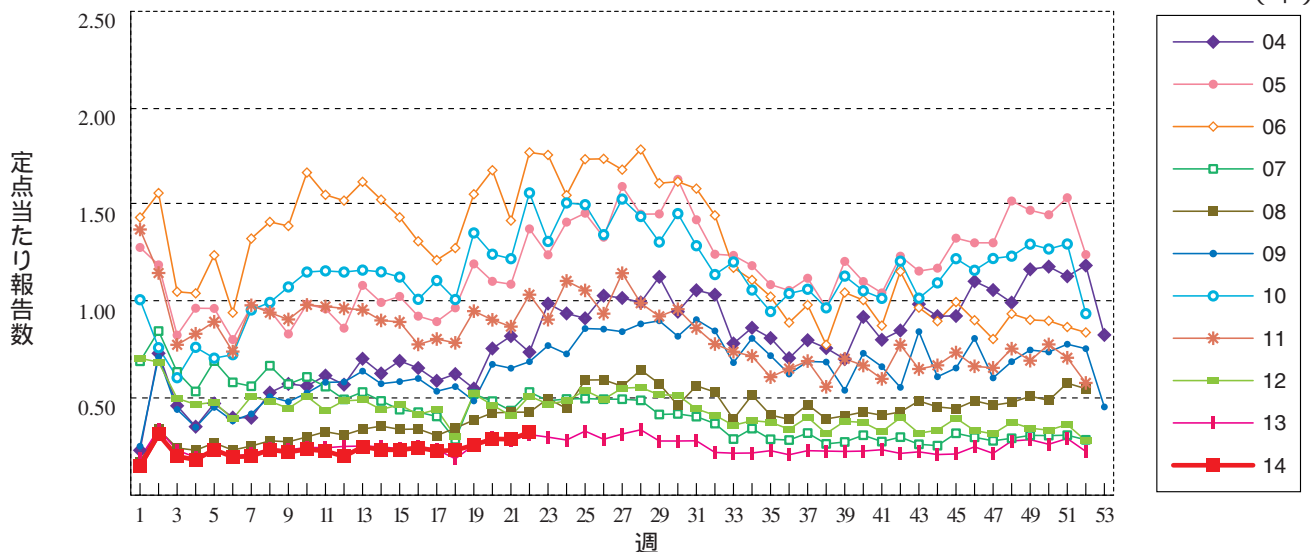
百日咳



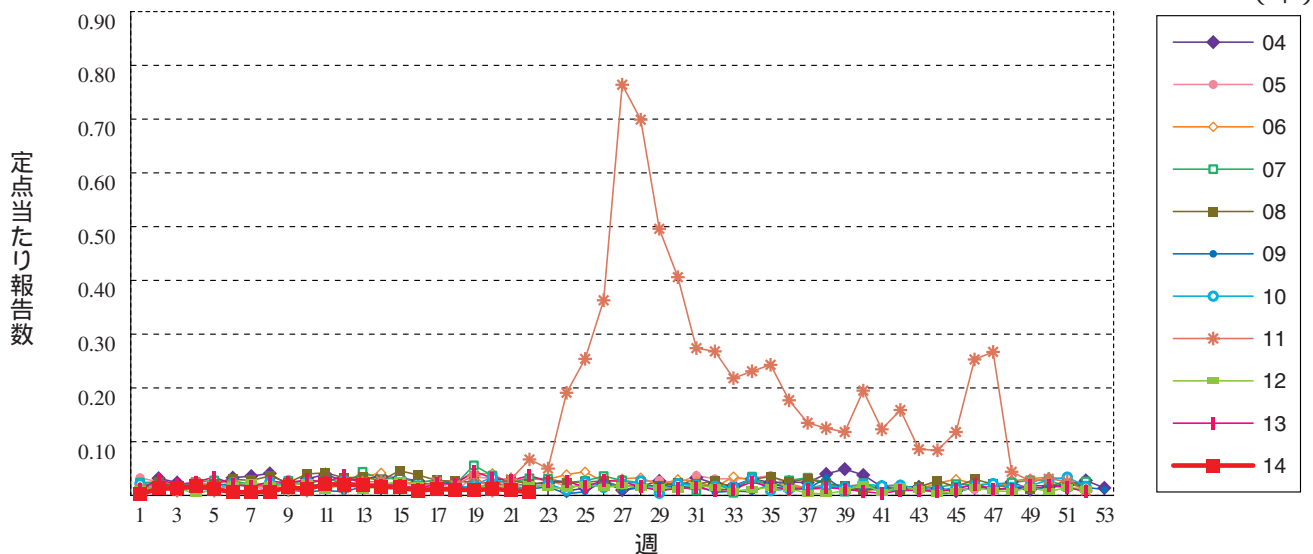
ヘルパンギーナ



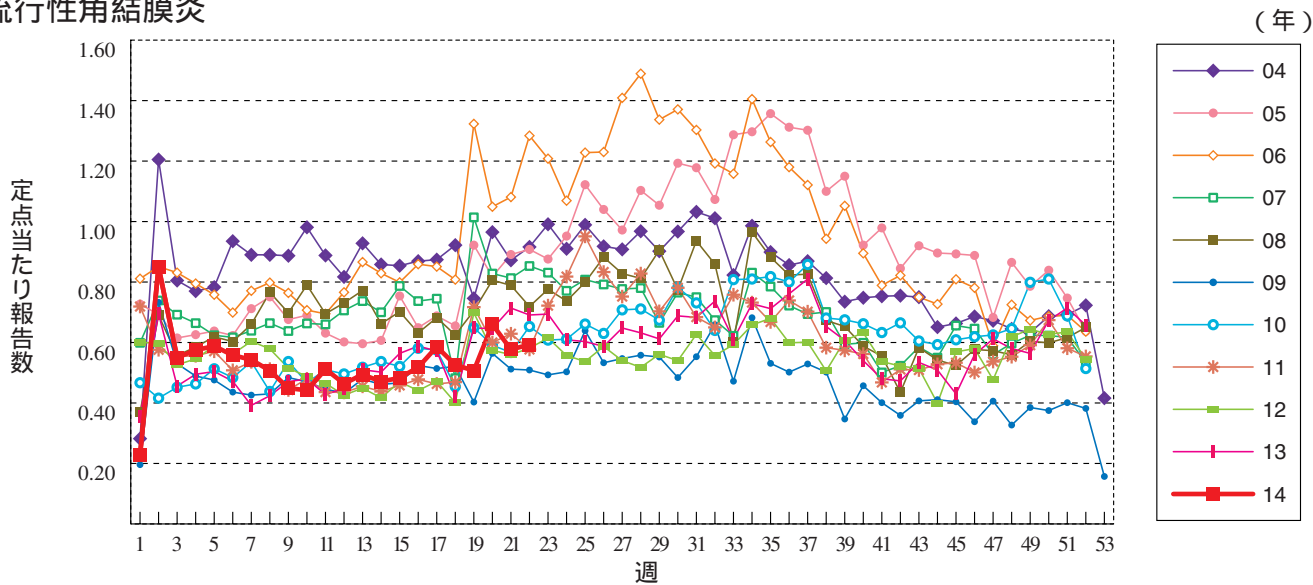
流行性耳下腺炎



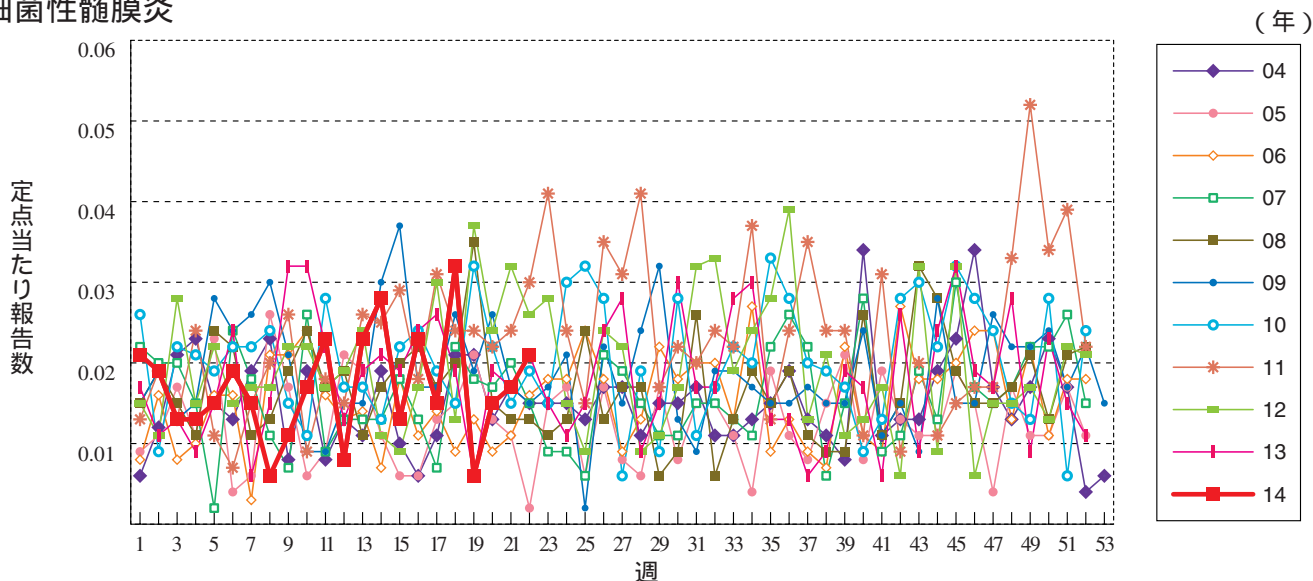
急性出血性結膜炎



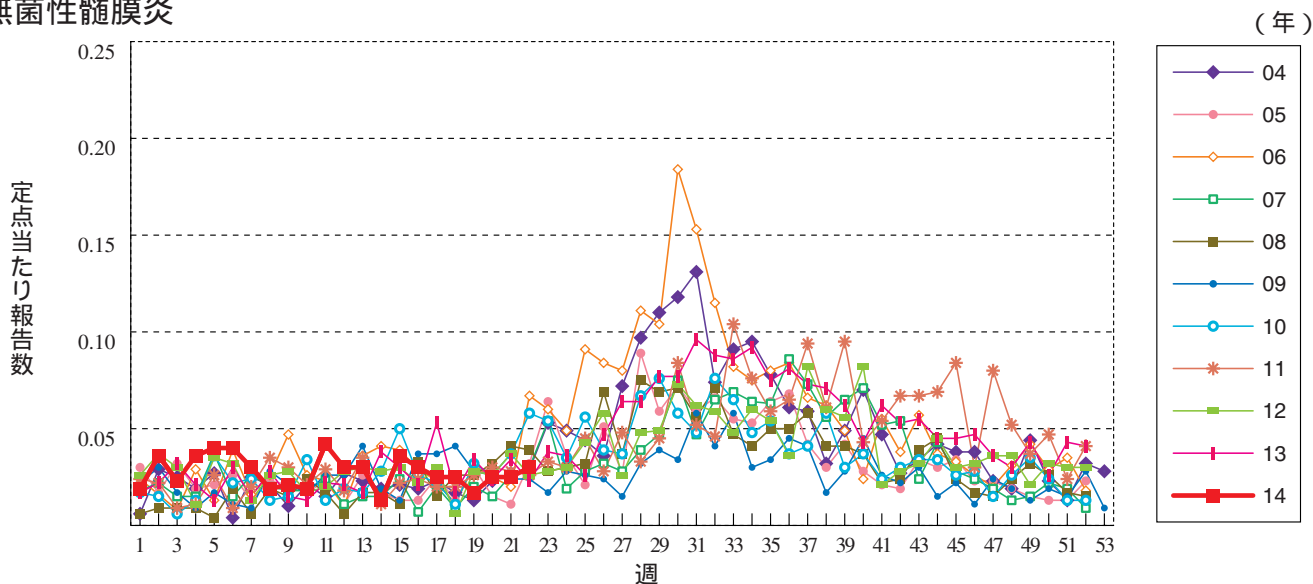
流行性角結膜炎



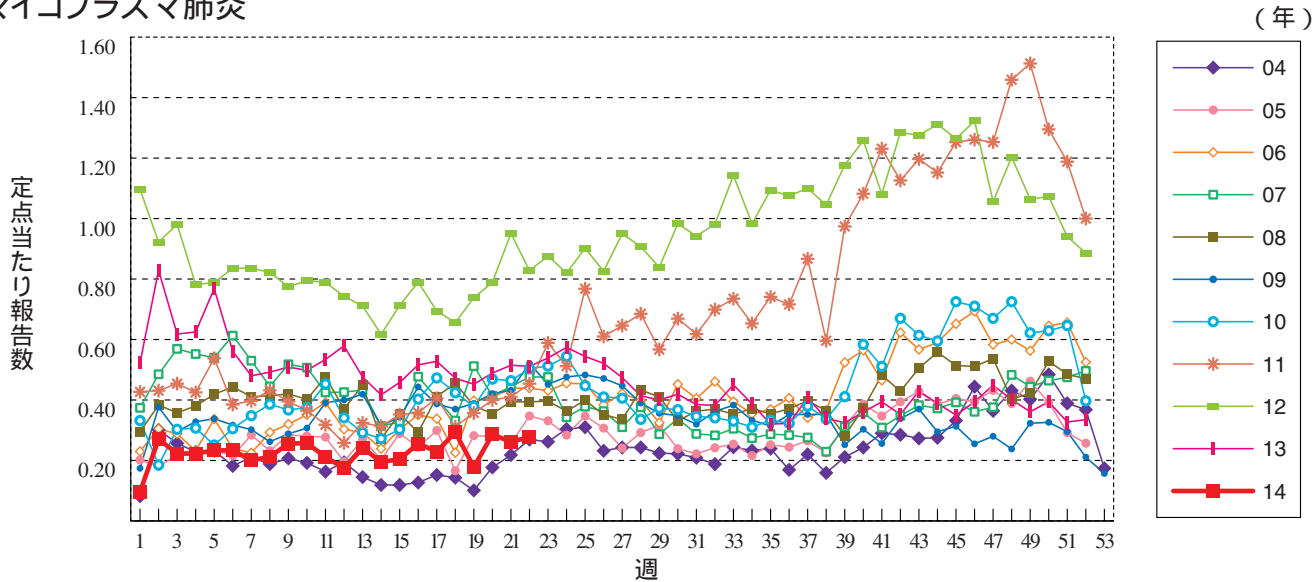
細菌性髄膜炎



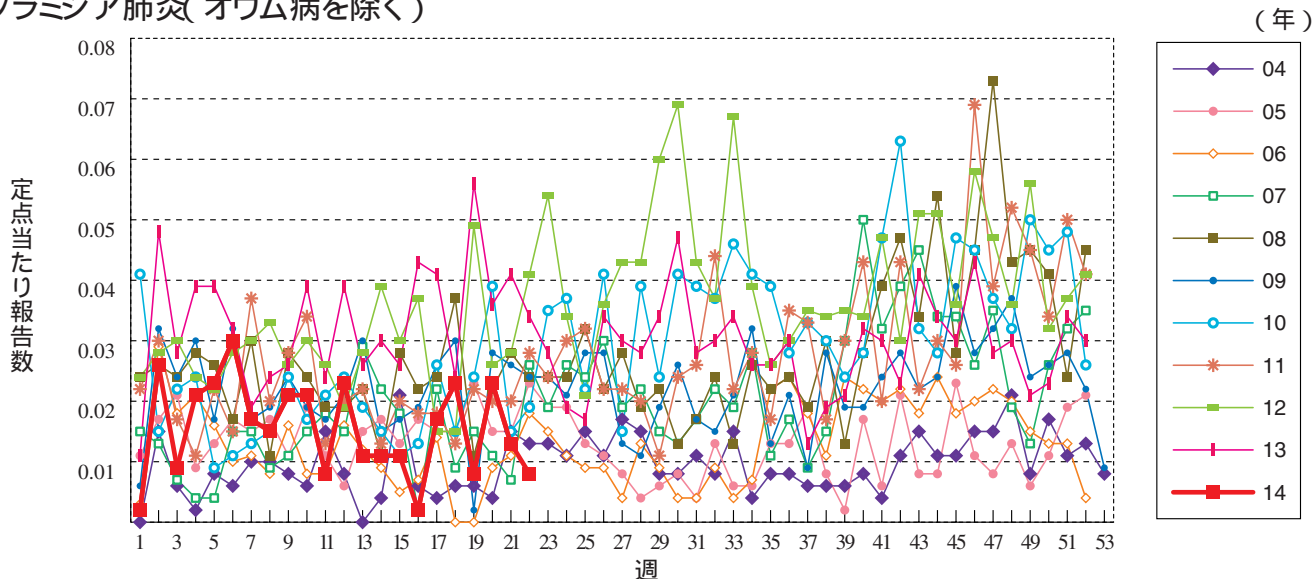
無菌性髄膜炎



マイコプラズマ肺炎



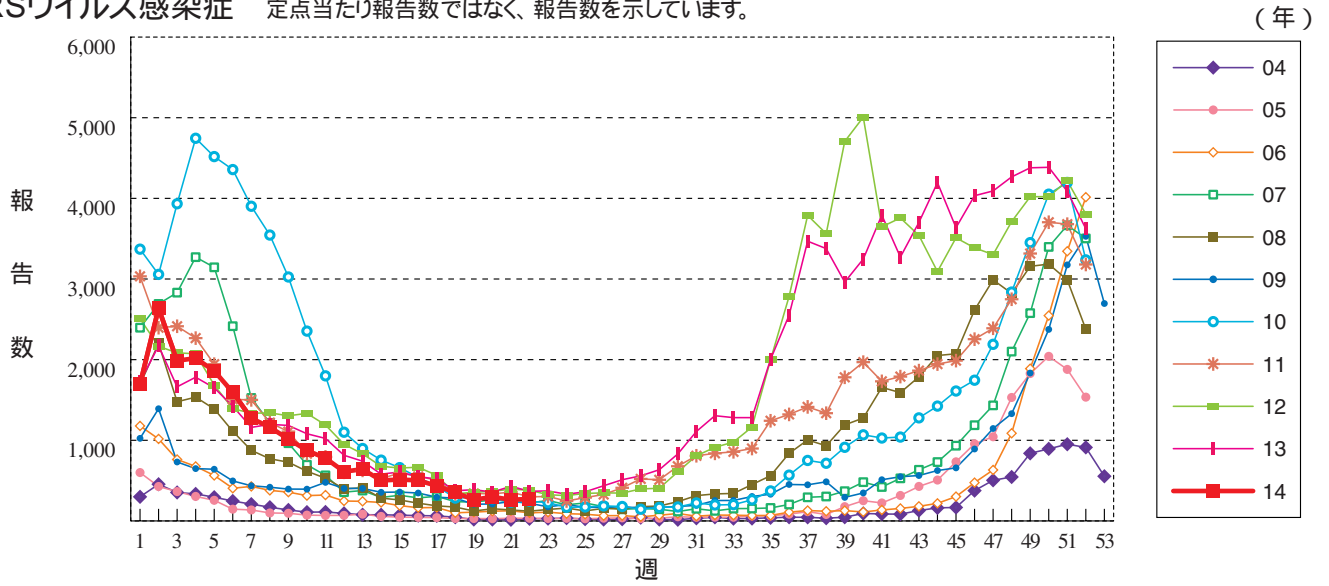
クラミジア肺炎(オウム病を除く)



感染性胃腸炎(ロタウイルスに限る)



RSウイルス感染症 定点当たり報告数ではなく、報告数を示しています。





22週のデータ

注)表中の報告数は6月4日集計分であり、その後の報告は次週以降の累積に反映されず、
新型インフルエンザは掲載していません。

報告数・累積報告数、疾病・都道府県別

2014年22週

	エボラ出血熱		クリミア・コンゴ出血熱		痘 そう		南米出血熱		ペスト		マールブルグ病		ラッサ熱		急性灰白髄炎		結 核	
	報告数	累積	報告数	累積	報告数	累積	報告数	累積	報告数	累積	報告数	累積	報告数	累積	報告数	累積	報告数	累積
総 数	-	-	-	-	-	-	-	-	-	-	-	-	-	-	-	-	441	9780
北海道	-	-	-	-	-	-	-	-	-	-	-	-	-	-	-	-	-	271
青森県	-	-	-	-	-	-	-	-	-	-	-	-	-	-	-	-	2	130
岩手県	-	-	-	-	-	-	-	-	-	-	-	-	-	-	-	-	3	99
宮城県	-	-	-	-	-	-	-	-	-	-	-	-	-	-	-	-	10	138
秋田県	-	-	-	-	-	-	-	-	-	-	-	-	-	-	-	-	3	52
山形県	-	-	-	-	-	-	-	-	-	-	-	-	-	-	-	-	5	80
福島県	-	-	-	-	-	-	-	-	-	-	-	-	-	-	-	-	5	130
茨城県	-	-	-	-	-	-	-	-	-	-	-	-	-	-	-	-	4	203
栃木県	-	-	-	-	-	-	-	-	-	-	-	-	-	-	-	-	12	158
群馬県	-	-	-	-	-	-	-	-	-	-	-	-	-	-	-	-	4	103
埼玉県	-	-	-	-	-	-	-	-	-	-	-	-	-	-	-	-	9	463
千葉県	-	-	-	-	-	-	-	-	-	-	-	-	-	-	-	-	28	557
東京都	-	-	-	-	-	-	-	-	-	-	-	-	-	-	-	-	85	1488
神奈川県	-	-	-	-	-	-	-	-	-	-	-	-	-	-	-	-	27	689
新潟県	-	-	-	-	-	-	-	-	-	-	-	-	-	-	-	-	3	128
富山県	-	-	-	-	-	-	-	-	-	-	-	-	-	-	-	-	2	71
石川県	-	-	-	-	-	-	-	-	-	-	-	-	-	-	-	-	3	82
福井県	-	-	-	-	-	-	-	-	-	-	-	-	-	-	-	-	3	59
山梨県	-	-	-	-	-	-	-	-	-	-	-	-	-	-	-	-	4	32
長野県	-	-	-	-	-	-	-	-	-	-	-	-	-	-	-	-	9	112
岐阜県	-	-	-	-	-	-	-	-	-	-	-	-	-	-	-	-	6	163
静岡県	-	-	-	-	-	-	-	-	-	-	-	-	-	-	-	-	13	227
愛知県	-	-	-	-	-	-	-	-	-	-	-	-	-	-	-	-	49	719
三重県	-	-	-	-	-	-	-	-	-	-	-	-	-	-	-	-	6	124
滋賀県	-	-	-	-	-	-	-	-	-	-	-	-	-	-	-	-	2	84
京都府	-	-	-	-	-	-	-	-	-	-	-	-	-	-	-	-	8	254
大阪府	-	-	-	-	-	-	-	-	-	-	-	-	-	-	-	-	32	602
兵庫県	-	-	-	-	-	-	-	-	-	-	-	-	-	-	-	-	13	358
奈良県	-	-	-	-	-	-	-	-	-	-	-	-	-	-	-	-	5	109
和歌山県	-	-	-	-	-	-	-	-	-	-	-	-	-	-	-	-	6	102
鳥取県	-	-	-	-	-	-	-	-	-	-	-	-	-	-	-	-	-	41
島根県	-	-	-	-	-	-	-	-	-	-	-	-	-	-	-	-	-	41
岡山県	-	-	-	-	-	-	-	-	-	-	-	-	-	-	-	-	4	124
広島県	-	-	-	-	-	-	-	-	-	-	-	-	-	-	-	-	18	188
山口県	-	-	-	-	-	-	-	-	-	-	-	-	-	-	-	-	1	85
徳島県	-	-	-	-	-	-	-	-	-	-	-	-	-	-	-	-	3	57
香川県	-	-	-	-	-	-	-	-	-	-	-	-	-	-	-	-	1	75
愛媛県	-	-	-	-	-	-	-	-	-	-	-	-	-	-	-	-	3	88
高知県	-	-	-	-	-	-	-	-	-	-	-	-	-	-	-	-	4	56
福岡県	-	-	-	-	-	-	-	-	-	-	-	-	-	-	-	-	18	419
佐賀県	-	-	-	-	-	-	-	-	-	-	-	-	-	-	-	-	4	67
長崎県	-	-	-	-	-	-	-	-	-	-	-	-	-	-	-	-	4	216
熊本県	-	-	-	-	-	-	-	-	-	-	-	-	-	-	-	-	-	62
大分県	-	-	-	-	-	-	-	-	-	-	-	-	-	-	-	-	2	106
宮崎県	-	-	-	-	-	-	-	-	-	-	-	-	-	-	-	-	4	79
鹿児島県	-	-	-	-	-	-	-	-	-	-	-	-	-	-	-	-	12	145
沖縄県	-	-	-	-	-	-	-	-	-	-	-	-	-	-	-	-	2	144

*病原体がSARSコロナウイルスであるものに限る。

報告数・累積報告数, 疾病・都道府県別

2014年22週

	ジフテリア		重症急性呼吸器症候群*		鳥インフルエンザ (H5N1)		コレラ		細菌性赤痢		腸管出血性大腸菌感染症		腸チフス		パラチフス		E型肝炎	
	報告数	累積	報告数	累積	報告数	累積	報告数	累積	報告数	累積	報告数	累積	報告数	累積	報告数	累積	報告数	累積
総 数	-	-	-	-	-	-	-	-	2	44	32	433	2	19	-	6	1	59
北海道	-	-	-	-	-	-	-	-	-	-	-	17	-	-	-	-	-	5
青森県	-	-	-	-	-	-	-	-	-	-	-	-	-	-	-	-	-	-
岩手県	-	-	-	-	-	-	-	-	2	-	6	-	-	-	-	-	-	-
宮城県	-	-	-	-	-	-	-	-	-	-	4	-	-	-	-	-	-	1
秋田県	-	-	-	-	-	-	-	-	-	-	10	-	-	-	-	-	-	-
山形県	-	-	-	-	-	-	-	-	-	-	27	-	-	-	-	-	-	-
福島県	-	-	-	-	-	-	-	-	1	-	39	-	-	-	-	-	-	-
茨城県	-	-	-	-	-	-	-	-	-	-	9	-	-	-	-	-	-	2
栃木県	-	-	-	-	-	-	-	-	1	-	2	-	1	-	-	-	-	1
群馬県	-	-	-	-	-	-	-	-	-	-	4	9	-	-	-	-	-	-
埼玉県	-	-	-	-	-	-	-	-	1	2	23	-	-	-	1	-	-	5
千葉県	-	-	-	-	-	-	-	-	4	4	11	-	-	-	1	-	-	6
東京都	-	-	-	-	-	-	-	-	15	4	52	-	9	-	2	-	-	13
神奈川県	-	-	-	-	-	-	-	-	1	2	1	13	-	-	-	1	1	6
新潟県	-	-	-	-	-	-	-	-	-	-	1	19	-	-	-	-	-	1
富山県	-	-	-	-	-	-	-	-	-	-	1	1	1	1	-	-	-	1
石川県	-	-	-	-	-	-	-	-	-	-	4	-	-	-	-	-	-	2
福井県	-	-	-	-	-	-	-	-	-	-	3	-	-	-	-	-	-	-
山梨県	-	-	-	-	-	-	-	-	1	-	1	-	-	-	-	-	-	-
長野県	-	-	-	-	-	-	-	-	-	-	1	-	-	-	-	-	-	3
岐阜県	-	-	-	-	-	-	-	-	-	-	9	-	-	-	-	-	-	3
静岡県	-	-	-	-	-	-	-	-	1	2	4	-	-	-	-	-	-	3
愛知県	-	-	-	-	-	-	-	-	1	2	16	-	2	-	-	-	-	1
三重県	-	-	-	-	-	-	-	-	-	-	1	7	-	-	-	-	-	-
滋賀県	-	-	-	-	-	-	-	-	-	-	5	-	-	-	-	-	-	-
京都府	-	-	-	-	-	-	-	-	-	-	9	-	1	-	-	-	-	-
大阪府	-	-	-	-	-	-	-	-	4	1	20	1	3	-	1	-	-	-
兵庫県	-	-	-	-	-	-	-	-	1	4	3	21	-	-	-	-	-	-
奈良県	-	-	-	-	-	-	-	-	-	-	-	-	1	-	-	-	-	-
和歌山県	-	-	-	-	-	-	-	-	-	-	1	-	-	-	-	-	-	-
鳥取県	-	-	-	-	-	-	-	-	-	-	-	-	-	-	-	-	-	-
島根県	-	-	-	-	-	-	-	-	-	-	6	-	-	-	-	-	-	-
岡山県	-	-	-	-	-	-	-	-	-	-	10	-	-	-	-	-	-	1
広島県	-	-	-	-	-	-	-	-	4	1	2	-	-	-	-	-	-	1
山口県	-	-	-	-	-	-	-	-	-	-	-	-	-	-	-	-	-	-
徳島県	-	-	-	-	-	-	-	-	-	-	-	-	-	-	-	-	-	-
香川県	-	-	-	-	-	-	-	-	-	-	1	-	-	-	-	-	-	-
愛媛県	-	-	-	-	-	-	-	-	-	-	-	-	-	-	-	-	-	-
高知県	-	-	-	-	-	-	-	-	-	-	-	-	-	-	-	-	-	-
福岡県	-	-	-	-	-	-	-	-	-	-	18	-	-	-	-	-	-	-
佐賀県	-	-	-	-	-	-	-	-	1	2	25	-	-	-	-	-	-	-
長崎県	-	-	-	-	-	-	-	-	-	-	1	2	-	-	-	-	-	1
熊本県	-	-	-	-	-	-	-	-	-	-	1	7	-	-	-	-	-	1
大分県	-	-	-	-	-	-	-	-	-	-	2	-	-	-	-	-	-	-
宮崎県	-	-	-	-	-	-	-	-	-	-	7	-	-	-	-	-	-	1
鹿児島県	-	-	-	-	-	-	-	-	-	-	2	7	-	-	-	-	-	1
沖縄県	-	-	-	-	-	-	-	-	2	-	3	-	1	-	-	-	-	-

報告数・累積報告数, 疾病・都道府県別

2014年22週

	ウエストナイル熱		A型肝炎		エキノコックス症		黄熱		オウム病		オムスク出血熱		回帰熱		キャサナル森林病		Q熱	
	報告数	累積	報告数	累積	報告数	累積	報告数	累積	報告数	累積	報告数	累積	報告数	累積	報告数	累積	報告数	累積
総数	-	-	1	342	-	4	-	-	-	6	-	-	-	-	-	-	-	1
北海道	-	-	-	-	-	3	-	-	-	-	-	-	-	-	-	-	-	-
青森県	-	-	1	-	-	-	-	-	-	-	-	-	-	-	-	-	-	-
岩手県	-	-	1	-	-	-	-	-	-	-	-	-	-	-	-	-	-	-
宮城県	-	-	17	-	-	-	-	-	-	-	-	-	-	-	-	-	-	-
秋田県	-	-	1	-	-	-	-	-	-	-	-	-	-	-	-	-	-	-
山形県	-	-	2	-	1	-	-	-	-	-	-	-	-	-	-	-	-	-
福島県	-	-	1	-	-	-	-	-	-	-	-	-	-	-	-	-	-	-
茨城県	-	-	-	-	-	-	-	-	-	-	-	-	-	-	-	-	-	-
栃木県	-	-	-	-	-	-	-	-	-	-	-	-	-	-	-	-	-	-
群馬県	-	-	2	-	-	-	-	-	-	-	-	-	-	-	-	-	-	-
埼玉県	-	-	6	-	-	-	-	-	-	-	-	-	-	-	-	-	-	-
千葉県	-	-	7	-	-	-	-	-	-	-	-	-	-	-	-	-	-	-
東京都	-	-	24	-	-	-	-	-	2	-	-	-	-	-	-	-	-	-
神奈川県	-	-	21	-	-	-	-	-	4	-	-	-	-	-	-	-	-	-
新潟県	-	-	7	-	-	-	-	-	-	-	-	-	-	-	-	-	-	-
富山県	-	-	-	-	-	-	-	-	-	-	-	-	-	-	-	-	-	-
石川県	-	-	-	-	-	-	-	-	-	-	-	-	-	-	-	-	-	-
福井県	-	-	5	-	-	-	-	-	-	-	-	-	-	-	-	-	-	-
山梨県	-	-	3	-	-	-	-	-	-	-	-	-	-	-	-	-	-	-
長野県	-	-	7	-	-	-	-	-	-	-	-	-	-	-	-	-	-	-
岐阜県	-	-	1	-	-	-	-	-	-	-	-	-	-	-	-	-	-	-
静岡県	-	-	9	-	-	-	-	-	-	-	-	-	-	-	-	-	-	-
愛知県	-	-	7	-	-	-	-	-	-	-	-	-	-	-	-	-	-	-
三重県	-	-	4	-	-	-	-	-	-	-	-	-	-	-	-	-	-	-
滋賀県	-	-	-	-	-	-	-	-	-	-	-	-	-	-	-	-	-	-
京都府	-	-	6	-	-	-	-	-	-	-	-	-	-	-	-	-	-	-
大阪府	-	-	33	-	-	-	-	-	-	-	-	-	-	-	-	-	-	-
兵庫県	-	-	22	-	-	-	-	-	-	-	-	-	-	-	-	-	-	-
奈良県	-	-	4	-	-	-	-	-	-	-	-	-	-	-	-	-	-	-
和歌山県	-	-	5	-	-	-	-	-	-	-	-	-	-	-	-	-	-	-
鳥取県	-	-	-	-	-	-	-	-	-	-	-	-	-	-	-	-	-	-
島根県	-	-	4	-	-	-	-	-	-	-	-	-	-	-	-	-	-	-
岡山県	-	-	4	-	-	-	-	-	-	-	-	-	-	-	-	-	-	-
広島県	-	-	27	-	-	-	-	-	-	-	-	-	-	-	-	-	-	-
山口県	-	-	1	-	-	-	-	-	-	-	-	-	-	-	-	-	-	-
徳島県	-	-	1	-	-	-	-	-	-	-	-	-	-	-	-	-	-	-
香川県	-	-	-	-	-	-	-	-	-	-	-	-	-	-	-	-	-	-
愛媛県	-	-	10	-	-	-	-	-	-	-	-	-	-	-	-	-	-	-
高知県	-	-	-	-	-	-	-	-	-	-	-	-	-	-	-	-	-	-
福岡県	-	-	1	36	-	-	-	-	-	-	-	-	-	-	-	-	-	-
佐賀県	-	-	5	-	-	-	-	-	-	-	-	-	-	-	-	-	-	-
長崎県	-	-	-	-	-	-	-	-	-	-	-	-	-	-	-	-	-	-
熊本県	-	-	4	-	-	-	-	-	-	-	-	-	-	-	-	-	-	-
大分県	-	-	9	-	-	-	-	-	-	-	-	-	-	-	-	-	-	1
宮崎県	-	-	15	-	-	-	-	-	-	-	-	-	-	-	-	-	-	-
鹿児島県	-	-	29	-	-	-	-	-	-	-	-	-	-	-	-	-	-	-
沖縄県	-	-	1	-	-	-	-	-	-	-	-	-	-	-	-	-	-	-

*2013年3月4日より届出対象疾患となりました。

報告数・累積報告数, 疾病・都道府県別

2014年22週

	狂犬病		コクシジ オイデス症		サル痘		重症熱性血小板 減少症候群*		腎症候性出血熱		西部ウマ脳炎		ダニ媒介脳炎		炭疽		チクングニア熱		
	報告数	累積	報告数	累積	報告数	累積	報告数	累積	報告数	累積	報告数	累積	報告数	累積	報告数	累積	報告数	累積	
総数	-	-	-	1	-	-	2	13	-	-	-	-	-	-	-	-	-	-	4
北海道	-	-	-	-	-	-	-	-	-	-	-	-	-	-	-	-	-	-	-
青森県	-	-	-	-	-	-	-	-	-	-	-	-	-	-	-	-	-	-	-
岩手県	-	-	-	-	-	-	-	-	-	-	-	-	-	-	-	-	-	-	-
宮城県	-	-	-	-	-	-	-	-	-	-	-	-	-	-	-	-	-	-	-
秋田県	-	-	-	-	-	-	-	-	-	-	-	-	-	-	-	-	-	-	-
山形県	-	-	-	-	-	-	-	-	-	-	-	-	-	-	-	-	-	-	-
福島県	-	-	-	-	-	-	-	-	-	-	-	-	-	-	-	-	-	-	-
茨城県	-	-	-	-	-	-	-	-	-	-	-	-	-	-	-	-	-	-	-
栃木県	-	-	-	-	-	-	-	-	-	-	-	-	-	-	-	-	-	-	-
群馬県	-	-	-	-	-	-	-	-	-	-	-	-	-	-	-	-	-	-	-
埼玉県	-	-	-	-	-	-	-	-	-	-	-	-	-	-	-	-	-	-	-
千葉県	-	-	-	1	-	-	-	-	-	-	-	-	-	-	-	-	-	-	-
東京都	-	-	-	-	-	-	-	-	-	-	-	-	-	-	-	-	-	-	2
神奈川県	-	-	-	-	-	-	-	-	-	-	-	-	-	-	-	-	-	-	1
新潟県	-	-	-	-	-	-	-	-	-	-	-	-	-	-	-	-	-	-	-
富山県	-	-	-	-	-	-	-	-	-	-	-	-	-	-	-	-	-	-	-
石川県	-	-	-	-	-	-	-	-	-	-	-	-	-	-	-	-	-	-	-
福井県	-	-	-	-	-	-	-	-	-	-	-	-	-	-	-	-	-	-	-
山梨県	-	-	-	-	-	-	-	-	-	-	-	-	-	-	-	-	-	-	-
長野県	-	-	-	-	-	-	-	-	-	-	-	-	-	-	-	-	-	-	-
岐阜県	-	-	-	-	-	-	-	-	-	-	-	-	-	-	-	-	-	-	-
静岡県	-	-	-	-	-	-	-	-	-	-	-	-	-	-	-	-	-	-	-
愛知県	-	-	-	-	-	-	-	-	-	-	-	-	-	-	-	-	-	-	-
三重県	-	-	-	-	-	-	-	-	-	-	-	-	-	-	-	-	-	-	1
滋賀県	-	-	-	-	-	-	-	-	-	-	-	-	-	-	-	-	-	-	-
京都府	-	-	-	-	-	-	-	-	-	-	-	-	-	-	-	-	-	-	-
大阪府	-	-	-	-	-	-	-	-	-	-	-	-	-	-	-	-	-	-	-
兵庫県	-	-	-	-	-	-	-	-	-	-	-	-	-	-	-	-	-	-	-
奈良県	-	-	-	-	-	-	-	-	-	-	-	-	-	-	-	-	-	-	-
和歌山県	-	-	-	-	-	-	-	-	-	-	-	-	-	-	-	-	-	-	-
鳥取県	-	-	-	-	-	-	-	-	-	-	-	-	-	-	-	-	-	-	-
島根県	-	-	-	-	-	-	-	-	-	-	-	-	-	-	-	-	-	-	-
岡山県	-	-	-	-	-	-	1	-	-	-	-	-	-	-	-	-	-	-	-
広島県	-	-	-	-	-	-	1	1	-	-	-	-	-	-	-	-	-	-	-
山口県	-	-	-	-	-	-	-	-	-	-	-	-	-	-	-	-	-	-	-
徳島県	-	-	-	-	-	-	-	-	-	-	-	-	-	-	-	-	-	-	-
香川県	-	-	-	-	-	-	-	-	-	-	-	-	-	-	-	-	-	-	-
愛媛県	-	-	-	-	-	-	1	2	-	-	-	-	-	-	-	-	-	-	-
高知県	-	-	-	-	-	-	1	-	-	-	-	-	-	-	-	-	-	-	-
福岡県	-	-	-	-	-	-	-	-	-	-	-	-	-	-	-	-	-	-	-
佐賀県	-	-	-	-	-	-	-	-	-	-	-	-	-	-	-	-	-	-	-
長崎県	-	-	-	-	-	-	1	-	-	-	-	-	-	-	-	-	-	-	-
熊本県	-	-	-	-	-	-	-	-	-	-	-	-	-	-	-	-	-	-	-
大分県	-	-	-	-	-	-	-	-	-	-	-	-	-	-	-	-	-	-	-
宮崎県	-	-	-	-	-	-	7	-	-	-	-	-	-	-	-	-	-	-	-
鹿児島県	-	-	-	-	-	-	-	-	-	-	-	-	-	-	-	-	-	-	-
沖縄県	-	-	-	-	-	-	-	-	-	-	-	-	-	-	-	-	-	-	-

*鳥インフルエンザ H5N1及びH7N9 を除く。

報告数・累積報告数, 疾病・都道府県別

2014年22週

	つつかが虫病		デング熱		東部ウマ脳炎		鳥インフルエンザ*		ニパウイルス感染症		日本紅斑熱		日本脳炎		ハンタウイルス肺症候群		Bウイルス病	
	報告数	累積	報告数	累積	報告数	累積	報告数	累積	報告数	累積	報告数	累積	報告数	累積	報告数	累積	報告数	累積
総 数	7	66	3	68	-	-	-	-	-	-	5	34	-	-	-	-	-	-
北海道	-	-	-	2	-	-	-	-	-	-	-	-	-	-	-	-	-	-
青森県	-	1	-	-	-	-	-	-	-	-	-	-	-	-	-	-	-	-
岩手県	-	1	-	-	-	-	-	-	-	-	-	-	-	-	-	-	-	-
宮城県	-	3	-	-	-	-	-	-	-	-	-	-	-	-	-	-	-	-
秋田県	2	8	-	-	-	-	-	-	-	-	-	-	-	-	-	-	-	-
山形県	1	1	-	-	-	-	-	-	-	-	-	-	-	-	-	-	-	-
福島県	-	7	-	-	-	-	-	-	-	-	-	-	-	-	-	-	-	-
茨城県	-	-	-	1	-	-	-	-	-	-	-	-	-	-	-	-	-	-
栃木県	1	1	-	-	-	-	-	-	-	-	-	-	-	-	-	-	-	-
群馬県	1	1	-	1	-	-	-	-	-	-	-	-	-	-	-	-	-	-
埼玉県	-	-	-	1	-	-	-	-	-	-	-	-	-	-	-	-	-	-
千葉県	-	3	-	4	-	-	-	-	-	-	-	-	-	-	-	-	-	-
東京都	-	3	3	20	-	-	-	-	-	-	-	-	-	-	-	-	-	-
神奈川県	-	-	-	3	-	-	-	-	-	-	-	-	-	-	-	-	-	-
新潟県	1	3	-	-	-	-	-	-	-	-	-	-	-	-	-	-	-	-
富山県	-	1	-	-	-	-	-	-	-	-	-	-	-	-	-	-	-	-
石川県	-	-	-	-	-	-	-	-	-	-	-	-	-	-	-	-	-	-
福井県	-	-	-	-	-	-	-	-	-	-	-	-	-	-	-	-	-	-
山梨県	-	-	-	-	-	-	-	-	-	-	-	-	-	-	-	-	-	-
長野県	1	5	-	1	-	-	-	-	-	-	-	-	-	-	-	-	-	-
岐阜県	-	1	-	1	-	-	-	-	-	-	-	-	-	-	-	-	-	-
静岡県	-	1	-	2	-	-	-	-	-	-	-	-	-	-	-	-	-	-
愛知県	-	-	-	3	-	-	-	-	-	-	-	-	-	-	-	-	-	-
三重県	-	2	-	1	-	-	-	-	-	-	7	-	-	-	-	-	-	-
滋賀県	-	-	-	-	-	-	-	-	-	-	-	-	-	-	-	-	-	-
京都府	-	-	-	1	-	-	-	-	-	-	-	-	-	-	-	-	-	-
大阪府	-	-	-	13	-	-	-	-	-	-	-	-	-	-	-	-	-	-
兵庫県	-	-	-	4	-	-	-	-	-	-	1	-	-	-	-	-	-	-
奈良県	-	-	-	-	-	-	-	-	-	-	1	-	-	-	-	-	-	-
和歌山県	-	2	-	-	-	-	-	-	-	-	2	3	-	-	-	-	-	-
鳥取県	-	-	-	-	-	-	-	-	-	-	-	-	-	-	-	-	-	-
島根県	-	1	-	-	-	-	-	-	-	-	1	2	-	-	-	-	-	-
岡山県	-	1	-	-	-	-	-	-	-	-	-	-	-	-	-	-	-	-
広島県	-	2	-	-	-	-	-	-	-	-	2	-	-	-	-	-	-	-
山口県	-	-	-	1	-	-	-	-	-	-	-	-	-	-	-	-	-	-
徳島県	-	1	-	1	-	-	-	-	-	-	1	-	-	-	-	-	-	-
香川県	-	-	-	-	-	-	-	-	-	-	1	-	-	-	-	-	-	-
愛媛県	-	-	-	1	-	-	-	-	-	-	1	-	-	-	-	-	-	-
高知県	-	-	-	1	-	-	-	-	-	-	1	-	-	-	-	-	-	-
福岡県	-	-	-	2	-	-	-	-	-	-	-	-	-	-	-	-	-	-
佐賀県	-	-	-	-	-	-	-	-	-	-	-	-	-	-	-	-	-	-
長崎県	-	-	-	-	-	-	-	-	-	-	7	-	-	-	-	-	-	-
熊本県	-	1	-	2	-	-	-	-	-	-	2	2	-	-	-	-	-	-
大分県	-	-	-	1	-	-	-	-	-	-	1	-	-	-	-	-	-	-
宮崎県	-	4	-	-	-	-	-	-	-	-	1	-	-	-	-	-	-	-
鹿児島県	-	12	-	-	-	-	-	-	-	-	3	-	-	-	-	-	-	-
沖縄県	-	-	-	1	-	-	-	-	-	-	-	-	-	-	-	-	-	-

報告数・累積報告数, 疾病・都道府県別

2014年22週

	鼻 疽		ブルセラ症		ペネズエラ ウマ脳炎		ヘンドラウイルス 感染症		発しんチフス		ポツリヌス症		マラリア		野 兎 病		ライム病	
	報告数	累積	報告数	累積	報告数	累積	報告数	累積	報告数	累積	報告数	累積	報告数	累積	報告数	累積	報告数	累積
総 数	-	-	-	4	-	-	-	-	-	-	-	1	-	25	-	-	-	-
北海道	-	-	-	-	-	-	-	-	-	-	-	-	-	3	-	-	-	-
青森県	-	-	-	-	-	-	-	-	-	-	-	-	-	-	-	-	-	-
岩手県	-	-	-	-	-	-	-	-	-	-	-	-	-	-	-	-	-	-
宮城県	-	-	-	1	-	-	-	-	-	-	-	-	-	-	-	-	-	-
秋田県	-	-	-	-	-	-	-	-	-	-	-	-	-	-	-	-	-	-
山形県	-	-	-	-	-	-	-	-	-	-	-	-	-	-	-	-	-	-
福島県	-	-	-	-	-	-	-	-	-	-	-	-	-	-	-	-	-	-
茨城県	-	-	-	-	-	-	-	-	-	-	-	-	-	1	-	-	-	-
栃木県	-	-	-	-	-	-	-	-	-	-	-	-	-	-	-	-	-	-
群馬県	-	-	-	-	-	-	-	-	-	-	-	-	-	-	-	-	-	-
埼玉県	-	-	-	-	-	-	-	-	-	-	-	-	-	-	-	-	-	-
千葉県	-	-	-	-	-	-	-	-	-	-	-	-	-	1	-	-	-	-
東京都	-	-	-	2	-	-	-	-	-	-	-	-	-	11	-	-	-	-
神奈川県	-	-	-	-	-	-	-	-	-	-	-	-	-	2	-	-	-	-
新潟県	-	-	-	-	-	-	-	-	-	-	-	-	-	-	-	-	-	-
富山県	-	-	-	-	-	-	-	-	-	-	-	-	-	-	-	-	-	-
石川県	-	-	-	-	-	-	-	-	-	-	-	-	-	-	-	-	-	-
福井県	-	-	-	-	-	-	-	-	-	-	-	-	-	-	-	-	-	-
山梨県	-	-	-	-	-	-	-	-	-	-	-	-	-	-	-	-	-	-
長野県	-	-	-	-	-	-	-	-	-	-	-	-	-	-	-	-	-	-
岐阜県	-	-	-	-	-	-	-	-	-	-	-	-	-	1	-	-	-	-
静岡県	-	-	-	-	-	-	-	-	-	-	-	-	-	-	-	-	-	-
愛知県	-	-	-	-	-	-	-	-	-	-	-	-	-	1	-	-	-	-
三重県	-	-	-	-	-	-	-	-	-	-	-	-	-	-	-	-	-	-
滋賀県	-	-	-	-	-	-	-	-	-	-	-	-	-	-	-	-	-	-
京都府	-	-	-	-	-	-	-	-	-	-	-	-	-	2	-	-	-	-
大阪府	-	-	-	-	-	-	-	-	-	-	-	-	-	-	-	-	-	-
兵庫県	-	-	-	-	-	-	-	-	-	-	-	-	-	2	-	-	-	-
奈良県	-	-	-	-	-	-	-	-	-	-	-	-	-	-	-	-	-	-
和歌山県	-	-	-	-	-	-	-	-	-	-	-	-	-	-	-	-	-	-
鳥取県	-	-	-	-	-	-	-	-	-	-	-	-	-	1	-	-	-	-
島根県	-	-	-	-	-	-	-	-	-	-	-	-	-	-	-	-	-	-
岡山県	-	-	-	-	-	-	-	-	-	-	-	-	-	-	-	-	-	-
広島県	-	-	-	-	-	-	-	-	-	-	-	-	-	-	-	-	-	-
山口県	-	-	-	-	-	-	-	-	-	-	-	-	-	-	-	-	-	-
徳島県	-	-	-	-	-	-	-	-	-	-	-	-	-	-	-	-	-	-
香川県	-	-	-	-	-	-	-	-	-	-	-	-	-	-	-	-	-	-
愛媛県	-	-	-	-	-	-	-	-	-	-	-	-	-	-	-	-	-	-
高知県	-	-	-	-	-	-	-	-	-	-	-	-	-	-	-	-	-	-
福岡県	-	-	-	1	-	-	-	-	-	-	-	-	-	-	-	-	-	-
佐賀県	-	-	-	-	-	-	-	-	-	-	-	-	-	-	-	-	-	-
長崎県	-	-	-	-	-	-	-	-	-	-	-	-	-	-	-	-	-	-
熊本県	-	-	-	-	-	-	-	-	-	-	-	-	-	-	-	-	-	-
大分県	-	-	-	-	-	-	-	-	-	-	-	-	-	-	-	-	-	-
宮崎県	-	-	-	-	-	-	-	-	-	-	-	1	-	-	-	-	-	-
鹿児島県	-	-	-	-	-	-	-	-	-	-	-	-	-	-	-	-	-	-
沖縄県	-	-	-	-	-	-	-	-	-	-	-	-	-	-	-	-	-	-

*E型肝炎およびA型肝炎を除く。

**ウエストナイル脳炎、西部ウマ脳炎、ダニ媒介脳炎、東部ウマ脳炎、日本脳炎、ペネズエラウマ脳炎およびリフトバレー熱を除く。

報告数・累積報告数、疾病・都道府県別

2014年22週

	リッサウイルス感染症		リフトバレー熱		類鼻疽		レジオネラ症		レプトスピラ症		ロッキー山紅斑熱		アムール赤痢		ウイルス性肝炎*		急性脳炎**	
	報告数	累積	報告数	累積	報告数	累積	報告数	累積	報告数	累積	報告数	累積	報告数	累積	報告数	累積	報告数	累積
総 数	-	-	-	-	-	-	20	379	-	6	-	-	15	438	-	102	4	213
北海道	-	-	-	-	-	-	-	6	-	-	-	-	11	-	1	-	9	
青森県	-	-	-	-	-	-	-	1	-	-	-	-	5	-	-	-	8	
岩手県	-	-	-	-	-	-	-	4	-	-	-	-	8	-	-	-	3	
宮城県	-	-	-	-	-	-	-	4	-	-	-	1	12	-	1	-	2	
秋田県	-	-	-	-	-	-	-	6	-	-	-	-	-	-	2	-	-	
山形県	-	-	-	-	-	-	-	7	-	-	-	-	4	-	-	-	-	
福島県	-	-	-	-	-	-	-	2	-	-	-	-	13	-	-	-	1	
茨城県	-	-	-	-	-	-	-	7	-	-	-	-	7	-	1	-	17	
栃木県	-	-	-	-	-	-	-	5	-	-	-	-	1	-	1	-	8	
群馬県	-	-	-	-	-	-	1	2	-	1	-	-	7	-	3	-	5	
埼玉県	-	-	-	-	-	-	4	18	-	-	-	-	18	-	4	-	12	
千葉県	-	-	-	-	-	-	1	21	-	-	-	-	13	-	3	-	24	
東京都	-	-	-	-	-	-	-	36	-	1	-	-	1	85	-	19	-	17
神奈川県	-	-	-	-	-	-	1	35	-	1	-	-	1	40	-	4	-	13
新潟県	-	-	-	-	-	-	1	11	-	2	-	-	5	-	-	-	6	
富山県	-	-	-	-	-	-	1	14	-	-	-	-	3	-	4	-	1	
石川県	-	-	-	-	-	-	1	17	-	-	-	-	1	-	3	-	1	
福井県	-	-	-	-	-	-	-	5	-	-	-	-	3	-	-	-	-	
山梨県	-	-	-	-	-	-	-	-	-	-	-	-	1	-	-	-	-	
長野県	-	-	-	-	-	-	2	12	-	-	-	-	2	9	-	2	-	1
岐阜県	-	-	-	-	-	-	1	8	-	-	-	-	4	-	-	-	1	
静岡県	-	-	-	-	-	-	-	9	-	-	-	-	1	9	-	1	2	10
愛知県	-	-	-	-	-	-	1	20	-	-	-	-	3	32	-	4	-	6
三重県	-	-	-	-	-	-	1	7	-	-	-	-	-	-	-	-	2	
滋賀県	-	-	-	-	-	-	-	2	-	-	-	-	5	-	-	-	1	
京都府	-	-	-	-	-	-	1	8	-	-	-	-	7	-	-	-	2	
大阪府	-	-	-	-	-	-	-	21	-	1	-	-	2	48	-	13	-	13
兵庫県	-	-	-	-	-	-	-	18	-	-	-	-	18	-	7	-	8	
奈良県	-	-	-	-	-	-	-	3	-	-	-	-	1	5	-	-	-	2
和歌山県	-	-	-	-	-	-	-	2	-	-	-	-	1	-	-	-	-	-
鳥取県	-	-	-	-	-	-	-	2	-	-	-	-	1	-	-	-	1	
島根県	-	-	-	-	-	-	-	1	-	-	-	-	2	-	1	-	-	-
岡山県	-	-	-	-	-	-	-	11	-	-	-	-	2	-	4	-	5	
広島県	-	-	-	-	-	-	1	12	-	-	-	-	9	-	5	1	6	
山口県	-	-	-	-	-	-	-	2	-	-	-	-	2	-	1	-	3	
徳島県	-	-	-	-	-	-	-	-	-	-	-	-	2	-	-	-	-	-
香川県	-	-	-	-	-	-	1	4	-	-	-	-	1	-	1	-	1	
愛媛県	-	-	-	-	-	-	-	4	-	-	-	-	4	-	2	-	1	
高知県	-	-	-	-	-	-	-	-	-	-	-	-	1	-	1	-	1	
福岡県	-	-	-	-	-	-	-	8	-	-	-	-	3	21	-	5	-	4
佐賀県	-	-	-	-	-	-	-	4	-	-	-	-	2	-	-	-	-	-
長崎県	-	-	-	-	-	-	-	4	-	-	-	-	1	-	1	-	2	
熊本県	-	-	-	-	-	-	-	5	-	-	-	-	3	-	-	-	-	-
大分県	-	-	-	-	-	-	-	2	-	-	-	-	3	-	1	-	2	
宮崎県	-	-	-	-	-	-	-	1	-	-	-	-	4	-	2	-	5	
鹿児島県	-	-	-	-	-	-	1	4	-	-	-	-	2	-	5	1	3	
沖縄県	-	-	-	-	-	-	1	4	-	-	-	-	3	-	-	-	6	

*2013年4月1日より届出対象疾患となりました。

報告数・累積報告数, 疾病・都道府県別

2014年22週

	クリプトスボリジウム症		クロイツフェルト・ヤコブ病		劇症型溶血性レンサ球菌感染症		後天性免疫不全症候群		ジアルジア症		侵襲性インフルエンザ菌感染症*		侵襲性髄膜炎菌感染症*		侵襲性肺炎球菌感染症*		先天性風しん症候群	
	報告数	累積	報告数	累積	報告数	累積	報告数	累積	報告数	累積	報告数	累積	報告数	累積	報告数	累積	報告数	累積
総数	-	9	-	64	5	107	18	563	2	28	3	92	-	16	28	932	-	8
北海道	-	-	-	4	-	5	-	12	-	1	-	1	-	-	-	21	-	-
青森県	-	-	-	-	-	1	1	2	-	-	-	-	-	-	-	4	-	-
岩手県	-	-	-	1	-	1	-	-	-	-	-	-	-	-	1	7	-	-
宮城県	-	1	-	-	-	1	-	5	-	1	-	2	-	1	2	33	-	-
秋田県	-	-	-	2	-	-	-	-	-	-	-	-	-	-	-	1	-	-
山形県	-	-	-	1	-	-	-	-	-	-	-	1	-	-	-	10	-	-
福島県	-	-	-	1	-	1	-	-	-	1	-	1	-	-	1	12	-	1
茨城県	-	-	-	2	1	3	-	9	-	-	-	3	-	1	-	21	-	-
栃木県	-	-	-	-	-	1	-	12	-	-	-	2	-	-	1	7	-	-
群馬県	-	-	-	-	-	1	-	10	1	1	-	1	-	1	1	20	-	-
埼玉県	-	-	-	2	-	-	-	15	-	-	-	4	-	1	2	46	-	-
千葉県	-	-	-	4	-	2	2	24	-	-	-	5	-	1	-	26	-	-
東京都	-	4	-	3	2	23	7	184	-	7	2	12	-	3	2	112	-	3
神奈川県	-	-	-	7	-	10	2	38	-	-	1	6	-	1	2	94	-	-
新潟県	-	-	-	-	-	2	-	2	-	-	-	-	-	-	2	30	-	1
富山県	-	-	-	1	-	5	-	-	-	-	-	2	-	-	-	14	-	-
石川県	-	-	-	2	-	-	-	3	-	1	-	-	-	1	-	7	-	-
福井県	-	-	-	1	-	1	-	1	-	-	-	-	-	-	-	11	-	-
山梨県	-	-	-	2	-	-	-	1	-	1	-	-	-	1	-	1	-	-
長野県	-	-	-	2	1	3	1	3	-	-	-	1	-	-	-	14	-	-
岐阜県	-	-	-	-	-	2	-	5	-	-	-	4	-	-	2	12	-	-
静岡県	-	-	-	2	-	3	1	8	-	-	-	1	-	-	1	25	-	-
愛知県	-	-	-	6	-	7	-	40	-	1	-	7	-	1	3	57	-	-
三重県	-	2	-	-	-	1	-	4	-	1	-	2	-	-	-	21	-	-
滋賀県	-	-	-	-	-	4	1	4	-	1	-	2	-	-	1	13	-	-
京都府	-	-	-	1	-	2	-	4	-	1	-	3	-	-	1	24	-	-
大阪府	-	2	-	2	-	4	2	80	-	4	-	6	-	2	3	67	-	1
兵庫県	-	-	-	-	-	5	-	13	1	2	-	6	-	1	-	55	-	1
奈良県	-	-	-	-	-	1	-	2	-	-	-	-	-	-	-	7	-	-
和歌山県	-	-	-	-	-	2	-	-	-	-	-	2	-	-	-	4	-	-
鳥取県	-	-	-	1	-	-	-	2	-	-	-	-	-	-	-	5	-	-
島根県	-	-	-	1	-	-	-	1	-	-	-	-	-	-	-	5	-	1
岡山県	-	-	-	-	-	1	-	4	-	-	-	-	-	-	-	12	-	-
広島県	-	-	-	1	-	2	-	7	-	1	-	1	-	-	1	8	-	-
山口県	-	-	-	2	-	1	-	3	-	1	-	-	-	-	-	4	-	-
徳島県	-	-	-	-	-	-	-	1	-	-	-	1	-	-	-	3	-	-
香川県	-	-	-	-	-	1	-	-	-	-	-	2	-	-	-	10	-	-
愛媛県	-	-	-	2	1	2	-	1	-	-	-	1	-	-	-	10	-	-
高知県	-	-	-	2	-	-	-	-	-	-	-	-	-	-	-	2	-	-
福岡県	-	-	-	5	-	5	-	24	-	2	-	2	-	1	2	35	-	-
佐賀県	-	-	-	-	-	-	-	1	-	-	-	-	-	-	-	5	-	-
長崎県	-	-	-	-	-	1	-	6	-	1	-	-	-	-	-	3	-	-
熊本県	-	-	-	1	-	-	-	4	-	-	-	2	-	-	-	10	-	-
大分県	-	-	-	-	-	2	1	3	-	-	-	-	-	-	-	-	-	-
宮崎県	-	-	-	1	-	-	-	2	-	-	-	-	-	-	-	5	-	-
鹿児島県	-	-	-	2	-	1	-	7	-	-	-	2	-	-	-	14	-	-
沖縄県	-	-	-	-	-	-	-	16	-	-	-	7	-	-	-	25	-	-

*2013年5月6日より届出対象疾患となりました。

報告数・累積報告数, 疾病・都道府県別

2014年22週

	梅 毒		破 傷 風		バンコマイシン耐性 黄色ブドウ球菌感染症		バンコマイシン耐性 腸球菌感染症		風 し ん		麻 し ん		鳥インフル エンザ(H7N9)*	
	報告数	累積	報告数	累積	報告数	累積	報告数	累積	報告数	累積	報告数	累積	報告数	累積
総 数	21	586	2	40	-	-	2	22	4	207	5	352	-	-
北海道	-	18	-	2	-	-	-	-	-	3	-	12	-	-
青森県	-	3	1	1	-	-	-	-	-	-	-	-	-	-
岩手県	-	1	-	2	-	-	-	-	-	1	-	-	-	-
宮城県	-	8	-	2	-	-	-	-	-	-	-	-	-	-
秋田県	-	2	-	-	-	-	-	-	-	5	-	-	-	-
山形県	-	4	-	-	-	-	-	-	-	-	-	-	-	-
福島県	-	1	-	1	-	-	-	-	-	1	-	3	-	-
茨城県	-	7	-	1	-	-	-	-	-	3	-	3	-	-
栃木県	2	17	-	1	-	-	-	-	-	4	-	-	-	-
群馬県	-	5	-	2	-	-	1	2	-	-	-	3	-	-
埼玉県	1	13	-	2	-	-	-	4	-	7	-	24	-	-
千葉県	2	26	-	2	-	-	-	-	-	8	-	24	-	-
東京都	8	184	-	4	-	-	-	3	1	55	-	72	-	-
神奈川県	-	38	-	2	-	-	1	3	2	55	3	25	-	-
新潟県	1	5	-	1	-	-	-	1	-	1	-	1	-	-
富山県	-	4	-	-	-	-	-	-	-	1	-	-	-	-
石川県	-	3	-	-	-	-	-	-	-	1	-	-	-	-
福井県	-	1	-	-	-	-	-	-	-	-	-	-	-	-
山梨県	-	1	-	1	-	-	-	-	-	-	-	-	-	-
長野県	-	-	-	-	-	-	-	-	-	1	-	1	-	-
岐阜県	-	2	-	-	-	-	-	1	-	1	-	2	-	-
静岡県	-	12	-	3	-	-	-	1	-	4	-	29	-	-
愛知県	2	59	-	-	-	-	-	-	-	13	1	32	-	-
三重県	-	7	-	-	-	-	-	-	-	7	-	-	-	-
滋賀県	1	3	-	1	-	-	-	-	-	-	-	1	-	-
京都府	-	5	-	1	-	-	-	-	-	1	-	22	-	-
大阪府	3	76	-	-	-	-	-	-	1	10	1	28	-	-
兵庫県	-	5	-	1	-	-	-	-	-	3	-	10	-	-
奈良県	-	5	-	-	-	-	-	-	-	3	-	1	-	-
和歌山県	-	1	-	1	-	-	-	-	-	1	-	26	-	-
鳥取県	-	-	-	-	-	-	-	-	-	-	-	-	-	-
島根県	-	-	-	-	-	-	-	-	-	-	-	-	-	-
岡山県	-	5	-	-	-	-	-	1	-	2	-	6	-	-
広島県	-	4	-	1	-	-	-	1	-	2	-	9	-	-
山口県	-	2	-	1	-	-	-	-	-	-	-	2	-	-
徳島県	-	2	-	1	-	-	-	-	-	2	-	-	-	-
香川県	-	1	-	-	-	-	-	1	-	1	-	-	-	-
愛媛県	-	2	-	-	-	-	-	-	-	2	-	-	-	-
高知県	-	2	1	3	-	-	-	-	-	-	-	-	-	-
福岡県	-	16	-	-	-	-	-	4	-	3	-	6	-	-
佐賀県	-	4	-	-	-	-	-	-	-	1	-	-	-	-
長崎県	-	6	-	-	-	-	-	-	-	-	-	-	-	-
熊本県	-	5	-	1	-	-	-	-	-	-	-	2	-	-
大分県	-	3	-	1	-	-	-	-	-	-	-	3	-	-
宮崎県	-	4	-	1	-	-	-	-	-	1	-	3	-	-
鹿児島県	1	5	-	-	-	-	-	-	-	1	-	1	-	-
沖縄県	-	9	-	-	-	-	-	-	-	3	-	1	-	-

*鳥インフルエンザを除く。

報告数・定点当り報告数, 疾病・都道府県別

2014年22週

	インフルエンザ*		RSウイルス感染症		咽頭結膜熱		A群溶血性レンサ球菌咽頭炎		感染性胃腸炎		水痘		手足口病		伝染性紅斑		突発性発しん	
	報告数	定点当り	報告数	報告数	報告数	定点当り	報告数	定点当り	報告数	定点当り	報告数	定点当り	報告数	定点当り	報告数	定点当り	報告数	定点当り
総数	1709	0.35	273	2362	0.75	9252	2.94	25502	8.09	4241	1.35	1047	0.33	908	0.29	2172	0.69	
北海道	37	0.16	41	172	1.20	518	3.62	977	6.83	204	1.43	16	0.11	5	0.03	39	0.27	
青森県	9	0.14	2	7	0.17	47	1.12	246	5.86	73	1.74	2	0.05	19	0.45	27	0.64	
岩手県	106	1.66	2	4	0.10	102	2.55	374	9.35	46	1.15	-	-	29	0.73	25	0.63	
宮城県	35	0.38	7	20	0.34	155	2.67	555	9.57	51	0.88	2	0.03	80	1.38	55	0.95	
秋田県	34	0.62	-	13	0.37	42	1.20	183	5.23	32	0.91	3	0.09	-	-	11	0.31	
山形県	81	1.69	2	13	0.43	154	5.13	304	10.13	25	0.83	1	0.03	9	0.30	25	0.83	
福島県	32	0.42	14	25	0.56	124	2.76	236	5.24	58	1.29	4	0.09	21	0.47	37	0.82	
茨城県	7	0.06	6	52	0.69	222	2.96	454	6.05	89	1.19	9	0.12	23	0.31	29	0.39	
栃木県	9	0.12	1	29	0.60	88	1.83	210	4.38	76	1.58	4	0.08	11	0.23	29	0.60	
群馬県	24	0.25	-	26	0.43	199	3.32	383	6.38	77	1.28	3	0.05	3	0.05	39	0.65	
埼玉県	14	0.06	3	111	0.70	606	3.84	1298	8.22	166	1.05	37	0.23	44	0.28	118	0.75	
千葉県	29	0.14	10	59	0.45	324	2.45	855	6.48	185	1.40	14	0.11	35	0.27	103	0.78	
東京都	37	0.09	21	188	0.71	961	3.65	1801	6.85	307	1.17	59	0.22	103	0.39	221	0.84	
神奈川県	35	0.11	3	67	0.33	483	2.39	1406	6.96	296	1.47	30	0.15	205	1.01	167	0.83	
新潟県	19	0.20	39	61	1.00	305	5.00	526	8.62	173	2.84	2	0.03	139	2.28	37	0.61	
富山県	19	0.40	1	50	1.72	123	4.24	284	9.79	70	2.41	7	0.24	35	1.21	12	0.41	
石川県	11	0.23	2	55	1.90	122	4.21	221	7.62	46	1.59	10	0.34	16	0.55	22	0.76	
福井県	5	0.16	1	49	2.23	102	4.64	350	15.91	52	2.36	3	0.14	5	0.23	17	0.77	
山梨県	14	0.35	-	18	0.75	66	2.75	163	6.79	19	0.79	1	0.04	-	-	15	0.63	
長野県	69	0.79	1	12	0.22	155	2.87	698	12.93	117	2.17	7	0.13	6	0.11	29	0.54	
岐阜県	41	0.47	3	32	0.60	56	1.06	257	4.85	44	0.83	26	0.49	5	0.09	36	0.68	
静岡県	33	0.24	4	71	0.80	236	2.65	590	6.63	130	1.46	5	0.06	43	0.48	52	0.58	
愛知県	58	0.30	4	112	0.62	524	2.90	1112	6.14	144	0.80	22	0.12	7	0.04	111	0.61	
三重県	8	0.11	2	36	0.80	103	2.29	476	10.58	60	1.33	14	0.31	2	0.04	38	0.84	
滋賀県	11	0.21	1	37	1.16	78	2.44	331	10.34	21	0.66	5	0.16	1	0.03	19	0.59	
京都府	27	0.22	4	41	0.55	193	2.57	699	9.32	44	0.59	5	0.07	4	0.05	35	0.47	
大阪府	69	0.22	24	222	1.12	785	3.94	1954	9.82	271	1.36	36	0.18	9	0.05	132	0.66	
兵庫県	41	0.21	12	133	1.03	257	1.99	1466	11.36	127	0.98	25	0.19	16	0.12	76	0.59	
奈良県	15	0.28	2	26	0.76	77	2.26	345	10.15	43	1.26	5	0.15	4	0.12	12	0.35	
和歌山県	11	0.22	3	3	0.10	48	1.55	190	6.13	34	1.10	2	0.06	-	-	18	0.58	
鳥取県	9	0.31	1	19	1.00	96	5.05	216	11.37	26	1.37	-	-	-	-	8	0.42	
島根県	19	0.50	-	13	0.57	100	4.35	194	8.43	21	0.91	4	0.17	-	-	15	0.65	
岡山県	30	0.36	2	38	0.70	80	1.48	574	10.63	36	0.67	4	0.07	1	0.02	26	0.48	
広島県	64	0.56	2	84	1.18	208	2.93	628	8.85	98	1.38	8	0.11	-	-	36	0.51	
山口県	22	0.32	4	26	0.54	174	3.63	444	9.25	53	1.10	31	0.65	3	0.06	34	0.71	
徳島県	12	0.32	-	22	0.96	17	0.74	199	8.65	15	0.65	-	-	-	-	19	0.83	
香川県	9	0.18	-	29	0.97	67	2.23	269	8.97	33	1.10	1	0.03	1	0.03	22	0.73	
愛媛県	38	0.62	2	37	1.00	75	2.03	568	15.35	66	1.78	9	0.24	1	0.03	35	0.95	
高知県	9	0.19	-	12	0.40	15	0.50	198	6.60	62	2.07	2	0.07	1	0.03	30	1.00	
福岡県	22	0.11	9	97	0.81	497	4.14	1163	9.69	258	2.15	145	1.21	5	0.04	131	1.09	
佐賀県	2	0.05	-	16	0.70	67	2.91	117	5.09	31	1.35	6	0.26	1	0.04	17	0.74	
長崎県	8	0.11	3	19	0.43	127	2.89	353	8.02	78	1.77	49	1.11	-	-	31	0.70	
熊本県	15	0.19	-	26	0.52	114	2.28	432	8.64	62	1.24	103	2.06	2	0.04	35	0.70	
大分県	3	0.05	1	34	0.94	72	2.00	422	11.72	91	2.53	103	2.86	6	0.17	47	1.31	
宮崎県	25	0.42	1	52	1.44	107	2.97	390	10.83	68	1.89	125	3.47	4	0.11	51	1.42	
鹿児島県	78	0.84	7	82	1.49	127	2.31	300	5.45	120	2.18	85	1.55	1	0.02	39	0.71	
沖縄県	404	6.97	26	12	0.35	54	1.59	91	2.68	43	1.26	13	0.38	3	0.09	10	0.29	

*髄膜炎菌性髄膜炎は除く。

報告数・定点当り報告数, 疾病・都道府県別

2014年22週

	百日咳		ヘルパンギーナ		流行性耳下腺炎		急性出血性結膜炎		流行性角結膜炎		細菌性髄膜炎*		無菌性髄膜炎		マイコプラズマ肺炎		クラミジア肺炎	
	報告数	定点当り	報告数	定点当り	報告数	定点当り	報告数	定点当り	報告数	定点当り	報告数	定点当り	報告数	定点当り	報告数	定点当り	報告数	定点当り
総数	67	0.02	1137	0.36	1024	0.32	4	0.01	405	0.59	10	0.02	14	0.03	131	0.28	4	0.01
北海道	2	0.01	1	0.01	31	0.22	-	-	3	0.11	1	0.04	1	0.04	5	0.22	-	-
青森県	-	-	10	0.24	5	0.12	-	-	2	0.18	-	-	-	-	10	1.67	-	-
岩手県	-	-	1	0.03	17	0.43	-	-	7	0.50	-	-	-	-	9	0.47	-	-
宮城県	-	-	4	0.07	22	0.38	-	-	9	0.75	-	-	-	-	12	1.00	-	-
秋田県	-	-	2	0.06	6	0.17	-	-	2	0.29	-	-	-	-	4	0.50	-	-
山形県	1	0.03	-	-	8	0.27	-	-	-	-	-	-	-	-	4	0.40	-	-
福島県	-	-	2	0.04	44	0.98	-	-	11	0.92	-	-	-	-	3	0.43	-	-
茨城県	1	0.01	-	-	6	0.08	-	-	17	1.00	1	0.08	-	-	2	0.15	-	-
栃木県	-	-	3	0.06	11	0.23	-	-	3	0.25	-	-	-	-	2	0.29	-	-
群馬県	-	-	9	0.15	12	0.20	-	-	10	0.71	-	-	-	-	3	0.38	-	-
埼玉県	3	0.02	31	0.20	69	0.44	2	0.05	12	0.29	-	-	-	-	2	0.20	-	-
千葉県	7	0.05	11	0.08	61	0.46	-	-	20	0.59	-	-	1	0.11	1	0.11	-	-
東京都	3	0.01	54	0.21	61	0.23	-	-	26	0.67	-	-	1	0.04	2	0.08	-	-
神奈川県	7	0.03	21	0.10	49	0.24	-	-	46	1.15	-	-	-	-	-	-	1	0.10
新潟県	-	-	1	0.02	2	0.03	-	-	7	0.70	-	-	-	-	3	0.23	2	0.15
富山県	-	-	11	0.38	3	0.10	-	-	4	0.57	-	-	-	-	7	1.40	-	-
石川県	2	0.07	6	0.21	13	0.45	-	-	2	0.29	-	-	-	-	3	0.60	-	-
福井県	-	-	20	0.91	11	0.50	-	-	-	-	-	-	-	-	1	0.17	-	-
山梨県	-	-	8	0.33	3	0.13	-	-	3	0.33	-	-	-	-	1	0.10	-	-
長野県	-	-	7	0.13	3	0.06	-	-	14	1.27	-	-	-	-	5	0.45	-	-
岐阜県	-	-	4	0.08	9	0.17	-	-	7	0.64	-	-	-	-	1	0.20	-	-
静岡県	2	0.02	1	0.01	25	0.28	1	0.05	16	0.73	-	-	-	-	3	0.30	-	-
愛知県	1	0.01	12	0.07	70	0.39	-	-	19	0.56	-	-	-	-	10	0.71	-	-
三重県	-	-	4	0.09	7	0.16	-	-	2	0.17	-	-	-	-	-	-	-	-
滋賀県	-	-	12	0.38	6	0.19	-	-	2	0.25	-	-	1	0.14	1	0.14	-	-
京都府	-	-	28	0.37	11	0.15	-	-	9	0.50	-	-	-	-	-	-	-	-
大阪府	4	0.02	111	0.56	41	0.21	-	-	12	0.23	-	-	1	0.06	1	0.06	-	-
兵庫県	6	0.05	44	0.34	29	0.22	1	0.03	41	1.17	3	0.25	-	-	2	0.17	-	-
奈良県	-	-	7	0.21	4	0.12	-	-	4	0.44	-	-	-	-	-	-	-	-
和歌山県	-	-	18	0.58	2	0.06	-	-	3	0.75	-	-	-	-	6	0.55	-	-
鳥取県	4	0.21	6	0.32	3	0.16	-	-	1	0.33	-	-	1	0.20	-	-	-	-
島根県	-	-	15	0.65	3	0.13	-	-	1	0.33	1	0.13	2	0.25	3	0.38	-	-
岡山県	2	0.04	6	0.11	6	0.11	-	-	2	0.17	-	-	2	0.40	1	0.20	1	0.20
広島県	2	0.03	26	0.37	50	0.70	-	-	8	0.42	-	-	1	0.05	1	0.05	-	-
山口県	-	-	70	1.46	11	0.23	-	-	7	0.78	-	-	-	-	3	0.33	-	-
徳島県	2	0.09	12	0.52	2	0.09	-	-	-	-	-	-	-	-	1	0.14	-	-
香川県	-	-	11	0.37	1	0.03	-	-	-	-	1	0.20	1	0.20	-	-	-	-
愛媛県	5	0.14	1	0.03	11	0.30	-	-	12	1.50	-	-	-	-	2	0.33	-	-
高知県	-	-	7	0.23	35	1.17	-	-	1	0.33	1	0.13	-	-	3	0.38	-	-
福岡県	7	0.06	132	1.10	114	0.95	-	-	10	0.38	-	-	-	-	1	0.07	-	-
佐賀県	-	-	33	1.43	36	1.57	-	-	2	0.50	-	-	-	-	1	0.17	-	-
長崎県	2	0.05	56	1.27	13	0.30	-	-	2	0.25	-	-	-	-	1	0.08	-	-
熊本県	2	0.04	164	3.28	13	0.26	-	-	12	1.33	-	-	-	-	-	-	-	-
大分県	-	-	52	1.44	46	1.28	-	-	3	0.60	-	-	-	-	7	0.64	-	-
宮崎県	-	-	35	0.97	5	0.14	-	-	20	3.33	-	-	-	-	-	-	-	-
鹿児島県	-	-	57	1.04	17	0.31	-	-	7	1.00	-	-	-	-	-	-	-	-
沖縄県	2	0.06	11	0.32	17	0.50	-	-	4	0.40	2	0.29	2	0.29	4	0.57	-	-

*病原体がロタウイルスであるものに限る。2013年10月14日より届出対象疾患となりました。

 報告数・定点当り報告数,
 疾病・都道府県別 2014年22週

	感染性胃腸炎 (ロタウイルス)	
	報告数	定点当り
総 数	224	0.47
北海道	14	0.61
青森県	19	3.17
岩手県	4	0.21
宮城県	-	-
秋田県	15	1.88
山形県	5	0.50
福島県	4	0.57
茨城県	2	0.15
栃木県	4	0.57
群馬県	7	0.88
埼玉県	2	0.20
千葉県	2	0.22
東京都	5	0.20
神奈川県	1	0.10
新潟県	2	0.15
富山県	5	1.00
石川県	2	0.40
福井県	-	-
山梨県	3	0.30
長野県	6	0.55
岐阜県	2	0.40
静岡県	1	0.10
愛知県	10	0.71
三重県	-	-
滋賀県	1	0.14
京都府	-	-
大阪府	5	0.29
兵庫県	2	0.17
奈良県	3	0.50
和歌山県	8	0.73
鳥取県	5	1.00
島根県	4	0.50
岡山県	3	0.60
広島県	9	0.43
山口県	3	0.33
徳島県	-	-
香川県	2	0.40
愛媛県	7	1.17
高知県	15	1.88
福岡県	5	0.36
佐賀県	-	-
長崎県	4	0.33
熊本県	6	0.40
大分県	6	0.55
宮崎県	1	0.14
鹿児島県	1	0.08
沖縄県	19	2.71

 報告数・疾病・都道府県別
 2014年22週

	インフルエンザ (入院患者)	
	報告数	
総 数	25	
北海道	-	
青森県	-	
岩手県	10	
宮城県	-	
秋田県	1	
山形県	1	
福島県	-	
茨城県	-	
栃木県	-	
群馬県	-	
埼玉県	1	
千葉県	2	
東京都	1	
神奈川県	1	
新潟県	-	
富山県	-	
石川県	-	
福井県	-	
山梨県	-	
長野県	-	
岐阜県	-	
静岡県	-	
愛知県	-	
三重県	1	
滋賀県	-	
京都府	-	
大阪府	-	
兵庫県	-	
奈良県	-	
和歌山県	-	
鳥取県	1	
島根県	-	
岡山県	-	
広島県	1	
山口県	-	
徳島県	-	
香川県	-	
愛媛県	-	
高知県	-	
福岡県	-	
佐賀県	-	
長崎県	1	
熊本県	-	
大分県	-	
宮崎県	-	
鹿児島県	1	
沖縄県	3	

獣医師が届出を行う感染症と対象動物

注) 報告数は感染実験等の学術的研究による発生を除く。

報告数・累積報告数, 疾病・都道府県別

2014年22週

	エボラ出血熱		マールブルグ病		ペスト		重症急性呼吸器症候群(SARS)						結核		鳥インフルエンザ(H5N1又はH7N9)		細菌性赤痢	
	サル		サル		プレーリードッグ	イタチアナグマ		タヌキ		ハクビシン		サル		鳥類		サル		
	報告数	累積	報告数	累積	報告数	累積	報告数	累積	報告数	累積	報告数	累積	報告数	累積	報告数	累積	報告数	累積
総数	-	-	-	-	-	-	-	-	-	-	-	-	-	9	-	-	-	2
北海道	-	-	-	-	-	-	-	-	-	-	-	-	-	-	-	-	-	-
青森県	-	-	-	-	-	-	-	-	-	-	-	-	-	-	-	-	-	-
岩手県	-	-	-	-	-	-	-	-	-	-	-	-	-	-	-	-	-	-
宮城県	-	-	-	-	-	-	-	-	-	-	-	-	-	-	-	-	-	-
秋田県	-	-	-	-	-	-	-	-	-	-	-	-	-	-	-	-	-	-
山形県	-	-	-	-	-	-	-	-	-	-	-	-	-	-	-	-	-	-
福島県	-	-	-	-	-	-	-	-	-	-	-	-	-	-	-	-	-	-
茨城県	-	-	-	-	-	-	-	-	-	-	-	-	-	-	-	-	-	1
栃木県	-	-	-	-	-	-	-	-	-	-	-	-	-	-	-	-	-	-
群馬県	-	-	-	-	-	-	-	-	-	-	-	-	-	-	-	-	-	-
埼玉県	-	-	-	-	-	-	-	-	-	-	-	-	-	-	-	-	-	-
千葉県	-	-	-	-	-	-	-	-	-	-	-	-	-	9	-	-	-	-
東京都	-	-	-	-	-	-	-	-	-	-	-	-	-	-	-	-	-	-
神奈川県	-	-	-	-	-	-	-	-	-	-	-	-	-	-	-	-	-	-
新潟県	-	-	-	-	-	-	-	-	-	-	-	-	-	-	-	-	-	-
富山県	-	-	-	-	-	-	-	-	-	-	-	-	-	-	-	-	-	-
石川県	-	-	-	-	-	-	-	-	-	-	-	-	-	-	-	-	-	-
福井県	-	-	-	-	-	-	-	-	-	-	-	-	-	-	-	-	-	-
山梨県	-	-	-	-	-	-	-	-	-	-	-	-	-	-	-	-	-	-
長野県	-	-	-	-	-	-	-	-	-	-	-	-	-	-	-	-	-	-
岐阜県	-	-	-	-	-	-	-	-	-	-	-	-	-	-	-	-	-	-
静岡県	-	-	-	-	-	-	-	-	-	-	-	-	-	-	-	-	-	-
愛知県	-	-	-	-	-	-	-	-	-	-	-	-	-	-	-	-	-	-
三重県	-	-	-	-	-	-	-	-	-	-	-	-	-	-	-	-	-	-
滋賀県	-	-	-	-	-	-	-	-	-	-	-	-	-	-	-	-	-	-
京都府	-	-	-	-	-	-	-	-	-	-	-	-	-	-	-	-	-	-
大阪府	-	-	-	-	-	-	-	-	-	-	-	-	-	-	-	-	-	-
兵庫県	-	-	-	-	-	-	-	-	-	-	-	-	-	-	-	-	-	-
奈良県	-	-	-	-	-	-	-	-	-	-	-	-	-	-	-	-	-	-
和歌山県	-	-	-	-	-	-	-	-	-	-	-	-	-	-	-	-	-	-
鳥取県	-	-	-	-	-	-	-	-	-	-	-	-	-	-	-	-	-	-
島根県	-	-	-	-	-	-	-	-	-	-	-	-	-	-	-	-	-	-
岡山県	-	-	-	-	-	-	-	-	-	-	-	-	-	-	-	-	-	-
広島県	-	-	-	-	-	-	-	-	-	-	-	-	-	-	-	-	-	-
山口県	-	-	-	-	-	-	-	-	-	-	-	-	-	-	-	-	-	-
徳島県	-	-	-	-	-	-	-	-	-	-	-	-	-	-	-	-	-	-
香川県	-	-	-	-	-	-	-	-	-	-	-	-	-	-	-	-	-	-
愛媛県	-	-	-	-	-	-	-	-	-	-	-	-	-	-	-	-	-	-
高知県	-	-	-	-	-	-	-	-	-	-	-	-	-	-	-	-	-	-
福岡県	-	-	-	-	-	-	-	-	-	-	-	-	-	-	-	-	-	-
佐賀県	-	-	-	-	-	-	-	-	-	-	-	-	-	-	-	-	-	-
長崎県	-	-	-	-	-	-	-	-	-	-	-	-	-	-	-	-	-	-
熊本県	-	-	-	-	-	-	-	-	-	-	-	-	-	-	-	-	-	-
大分県	-	-	-	-	-	-	-	-	-	-	-	-	-	-	-	-	-	-
宮崎県	-	-	-	-	-	-	-	-	-	-	-	-	-	-	-	-	-	-
鹿児島県	-	-	-	-	-	-	-	-	-	-	-	-	-	-	-	-	-	1
沖縄県	-	-	-	-	-	-	-	-	-	-	-	-	-	-	-	-	-	-

報告数・累積報告数, 疾病・都道府県別 2014年22週

	ウエストナイル熱		エキノコックス症	
	鳥類		犬	
	報告数	累積	報告数	累積
総 数	-	-	-	1
北海道	-	-	-	-
青森県	-	-	-	-
岩手県	-	-	-	-
宮城県	-	-	-	-
秋田県	-	-	-	-
山形県	-	-	-	-
福島県	-	-	-	-
茨城県	-	-	-	-
栃木県	-	-	-	-
群馬県	-	-	-	-
埼玉県	-	-	-	-
千葉県	-	-	-	-
東京都	-	-	-	-
神奈川県	-	-	-	-
新潟県	-	-	-	-
富山県	-	-	-	-
石川県	-	-	-	-
福井県	-	-	-	-
山梨県	-	-	-	-
長野県	-	-	-	-
岐阜県	-	-	-	-
静岡県	-	-	-	-
愛知県	-	-	-	1
三重県	-	-	-	-
滋賀県	-	-	-	-
京都府	-	-	-	-
大阪府	-	-	-	-
兵庫県	-	-	-	-
奈良県	-	-	-	-
和歌山県	-	-	-	-
鳥取県	-	-	-	-
島根県	-	-	-	-
岡山県	-	-	-	-
広島県	-	-	-	-
山口県	-	-	-	-
徳島県	-	-	-	-
香川県	-	-	-	-
愛媛県	-	-	-	-
高知県	-	-	-	-
福岡県	-	-	-	-
佐賀県	-	-	-	-
長崎県	-	-	-	-
熊本県	-	-	-	-
大分県	-	-	-	-
宮崎県	-	-	-	-
鹿児島県	-	-	-	-
沖縄県	-	-	-	-

感染症週報 第16巻 第22号 2014年6月13日発行
 発行：国立感染症研究所
 厚生労働省健康局結核感染症課
 厚生労働省大臣官房統計情報部
 事務局：国立感染症研究所感染症疫学センター
 〒162-8640東京都新宿区戸山1-23-1
 T E L : 03-5285-1111
 F A X : 03-5285-1129
 U R L : <http://www.nih.go.jp/niid/ja/from-idsc.html>
 < 国立感染症研究所 感染症疫学センター >
<http://www.mhlw.go.jp/>
 < 厚生労働省 >
<http://www.forth.go.jp/>
 < 旅行者のための海外感染症情報(厚生労働省検疫所) >

本週報は、感染症新法に基づくものであり、全国の医療従事者、定点医療機関、保健所、保健所設置市、特別区、都道府県、地方衛生研究所、検疫所の皆様のご協力を得て、国立感染症研究所感染症疫学センターにおいて編集したものです。

また、本週報は速報性を重視しておりますので、今後調査などの結果に応じて、若干の変更が生じることがありますが、その場合には週報上にて訂正させていただきます。

「感染症の話」及び「読者のコーナー」の回答欄の内容に関する責は、それぞれの執筆者及び回答者に属しますが、内容に関するご質問、ご意見については事務局でお受けいたします。

なお、週報の内容について、学術的研究、あるいは公衆衛生活動にかかわる業務以外の目的においては、無断転載を禁じます。