

マークをクリックするとそのページを見ることができます



発生動向総覧
P.2-6

< 第23週 >

咽頭結膜熱の定点当たり報告数は第20週以降増加が続いており、過去5年間の同時期と比較してかなり多い / その他最新動向



注目すべき感染症

< 今週は該当記事はありません >



感染症関連情報
P.7-8

病原体情報(速報記事、分離・検出情報) / 海外感染症情報



速報

< 今週は該当記事はありません >



読者のコーナー
< 今週は該当記事は
ありません >



グラフ総覧(23週) P.9-15



23週のデータ P.16-29



発生動向総覧

< 第23週コメント > 6月11日集計分

全数報告の感染症

注意: これは当該週に診断された報告症例の集計です。しかし、迅速に情報還元するために期日を決めて集計を行いますので、当該週に診断された症例の報告が集計の期日以降に届くこともあります。それらについては一部を除いて発生動向総覧では扱いませんが、翌週あるいはそれ以降に、巻末の表の累積数に加えられることになります。

感染経路、感染原因、感染地域については、確定あるいは推定として記載されていたものを示します。

1類感染症

報告なし

2類感染症

結核467例

3類感染症

腸管出血性大腸菌感染症43例(有症者29例、うちHUS 1例)

感染地域: 国内43例

国内の感染地域: 京都府4例、佐賀県4例、埼玉県3例、東京都3例、大阪府3例、岩手県2例、群馬県2例、新潟県2例、富山県2例、福井県2例、兵庫県2例、栃木県1例、神奈川県1例、岐阜県1例、静岡県1例、愛知県1例、奈良県1例、愛媛県1例、長崎県1例、宮崎県1例、鹿児島県1例、不明4例

年齢群: 0歳(1例)、3歳(2例)、4歳(1例)、5歳(3例)、7歳(1例)、8歳(1例)、10代(6例)、20代(8例)、30代(8例)、40代(5例)、50代(2例)、60代(5例)

血清型・毒素型: O157 VT1・VT2(13例)、O26 VT1(8例)、O157 VT2(8例)、O103 VT1(4例)、O121 VT2(2例)、O6 VT1(1例)、O26 VT不明(1例)、O55 VT1(1例)、O145 VT2(1例)、O157 VT1(1例)、O157 VT不明(1例)、その他・不明(2例)

累積報告数: 485例(有症者339例、うちHUS 16例、死亡1例)

4類感染症

E型肝炎3例

感染地域(感染源): 大分県1例(生鹿肉)、国内(都道府県不明)2例(不明2例)

A型肝炎4例

感染地域: 埼玉県1例、大分県1例、国内(都道府県不明)2例

重症熱性血小板減少症候群2例

感染地域: 愛媛県1例、大分県1例

年齢群: 70代(1例)、80代(1例、死亡)

チクングニア熱1例

感染地域: ミャンマー

つつが虫病7例

感染地域: 秋田県4例、青森県2例、福島県1例

デング熱1例

感染地域: ミャンマー

日本紅斑熱4例

感染地域: 和歌山県2例、三重県1例、高知県1例

レジオネラ症24例(肺炎型21例、ポンティアック型3例)

感染地域: 東京都3例、大阪府3例、千葉県2例、新潟県2例、青森

県1例、栃木県1例、福井県1例、三重県1例、広島県1例、愛媛県1例、福岡県1例、沖縄県1例、国内(都道府県不明)6例

年齢群: 40代(2例) 50代(5例) 60代(7例) 70代(3例) 80代(7例)

5類感染症

アメーバ赤痢14例(腸管アメーバ症13例、腸管外アメーバ症1例)

感染地域: 岩手県1例、宮城県1例、千葉県1例、三重県1例、兵庫県1例、高知県1例、国内(都道府県不明)4例、インド1例、タイ1例、国内・国外不明2例

感染経路: 性的接触3例(異性間1例、同性間1例、異性間・同性間不明1例) 経口感染3例、不明8例

ウイルス性肝炎4例 B型2例__感染経路: 性的接触1例(異性間) 不明1例

C型2例__感染経路: 性的接触1例(異性間) 針治療1例

急性脳炎3例

インフルエンザウイルスA型1例__年齢群: 70代

病原体不明2例__年齢群: 0歳(1例) 20代(1例)

クロイツフェルト・ヤコブ病4例

孤発性プリオン病古典型4例

劇症型溶血性レンサ球菌感染症2例

年齢群: 50代(1例、死亡) 80代(1例)

後天性免疫不全症候群19例(AIDS 2例、無症候15例、その他2例)

感染地域: 国内16例、国内(都道府県不明)1例、米国1例、オーストラリア1例、フィリピン1例

感染経路: 性的接触18例(異性間7例、同性間11例) 性的接触(異性/同性間) 静注薬物1例

ジアルジア症2例 感染地域: 岐阜県1例、大阪府1例

侵襲性インフルエンザ菌感染症2例(菌検出検体: 血液2例)

年齢群: 70代(1例) 90代(1例)

侵襲性髄膜炎菌感染症1例(菌検出検体: 血液)

感染地域: 愛媛県

年齢群: 70代

侵襲性肺炎球菌感染症28例(菌検出検体: 血液23例、血液・髄液4例、髄液1例)

年齢群: 0歳(3例) 1歳(4例) 2歳(2例) 40代(1例) 50代(1例) 60代(5例) 70代(5例) 80代(4例、うち1例死亡) 90代(3例)

梅毒32例(早期顕症I期3例、早期顕症II期18例、晩期顕症2例、無症候9例)

破傷風3例

年齢群: 60代(1例) 70代(1例) 80代(1例)

バンコマイシン耐性腸球菌感染症2例

遺伝子型: VanC 1例__菌検出検体: 血液

遺伝子型: 不明1例__菌検出検体: 血液

風しん2例(検査診断例2例)

感染地域: 秋田県1例、神奈川県1例

年齢群: 2歳(1例) 35～39歳(1例)

累積報告数: 210例(検査診断例136例、臨床診断例74例)

麻疹6例〔麻疹(検査診断例3例、臨床診断例3例)〕

感染地域: 千葉県2例、東京都2例、神奈川県2例

年齢群: 1歳(1例)、15～19歳(3例)、30～34歳(1例)、70代(1例)

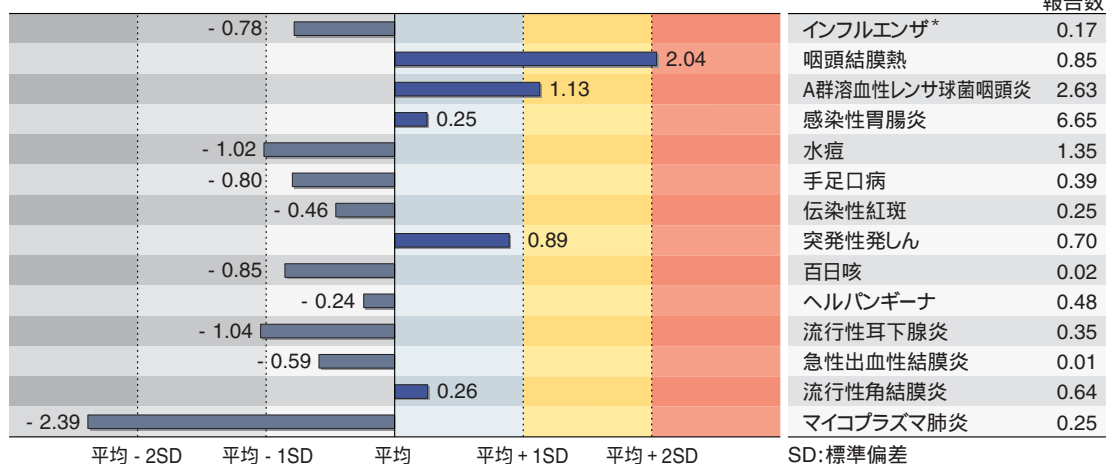
累積報告数: 368例〔麻疹(検査診断例274例、臨床診断例51例)、修飾麻疹43例〕

(補) 2013年第23週から2014年第22週までに診断されたものの報告遅れとして、E型肝炎2例〔感染地域(感染源): 東京都1例(生豚肉/猪肉)、国内(都道府県不明)1例(不明)〕、重症熱性血小板減少症候群1例〔感染地域: 高知県__年齢群: 70代〕、日本紅斑熱1例〔感染地域: 和歌山県〕、急性脳炎1例〔病原体不明__年齢群: 10代〕、劇症型溶血性レンサ球菌感染症4例〔2歳(1例)、70代(2例)、80代(1例)〕などの報告があった。

定点把握の対象となる5類感染症

全国の指定された医療機関(定点)から報告され、疾患により小児科定点(約3,000カ所)、インフルエンザ(小児科・内科)定点(約5,000カ所)、眼科定点(約600カ所)、基幹定点(約500カ所)に分かれています。また、定点当たり報告数は、報告数/定点医療機関数です。

定点把握疾患の報告の過去5年間の同時期との比較(第23週)



当該週と過去5年間の平均(過去5年間の前週、当該週、後週の合計15週の平均)との差をグラフ上に表現した。(*2009年のパンデミックの影響を受けています。)

インフルエンザ

定点当たり報告数は第17週以降減少が続いている。都道府県別の上位3位は沖縄県(5.29)、山形県(0.75)、鹿児島県(0.72)である。基幹定点からのインフルエンザ入院サーベイランスにおける報告数は14例と前週と比較して減少し、12府県から報告があった。

小児科定点報告疾患(主なもの)

RSウイルス感染症の報告数は252例と減少した。年齢別では1歳以下の報告数が全体の約77%を占めている。

咽頭結膜熱の定点当たり報告数は第20週以降増加が続いており、過去5年間の同時期(前週、当該週、後週)と比較してかなり多い。都道府県別の上位3位は福井県(2.77)、富山県(1.97)、鹿児島県(1.82)である。

A群溶血性レンサ球菌咽頭炎の定点当たり報告数は減少したが、過去5年間の同時期と比較してやや多い。都道府県別の上位3位は島根県(4.96)、福岡県(4.39)、山形県(4.37)である。

感染性胃腸炎の定点当たり報告数は2週連続で減少した。都道府県別の上位3位は愛媛県(14.46)、福井県(12.45)、大分県(10.81)である。

水痘の定点当たり報告数は横ばいであった。都道府県別の上位3位は岩手県(2.93)、長野県(2.49)、新潟県(2.36)である。

手足口病の定点当たり報告数は第20週以降増加が続いている。都道府県別の上位3位は大分県(4.00)、宮崎県(3.17)、鹿児島県(2.27)である。

百日咳の定点当たり報告数は2週連続で増加した。都道府県別の上位3位は長崎県(0.20)、徳島県(0.13)、大分県(0.11)である。

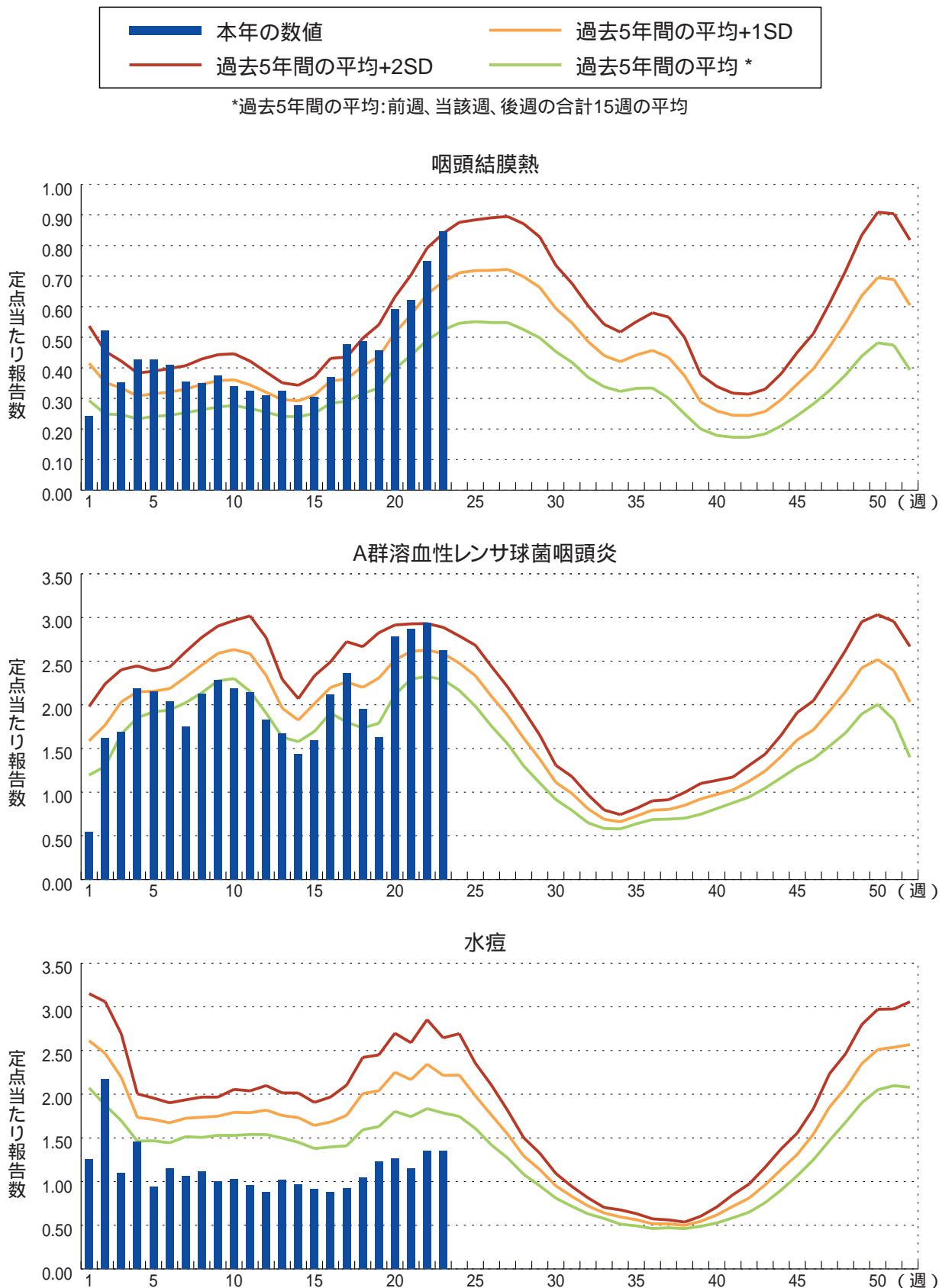
ヘルパンギーナの定点当たり報告数は第19週以降増加が続いている。都道府県別の上位3位は熊本県(3.28)、山口県(2.26)、大分県(1.78)である。

基幹定点報告疾患

マイコプラズマ肺炎の定点当たり報告数は減少した。都道府県別の上位3位は長野県(0.82)、富山県(0.80)、高知県(0.75)である。

感染性胃腸炎(ロタウイルスに限る)の定点当たり報告数は3週連続で減少した。36道府県から148例報告があり、年齢別では0歳(17例)、1~4歳(110例)、5~9歳(19例)、10代(2例)であった。

図. 主要定点把握疾患の過去5年間との週別比較(2014年第23週)
 青のバーで示す本年の定点当たり報告数が赤のラインを超えているときには、過去5年間の週と比較してかなり多いことを示す。





感染症関連情報

病原体情報

病原微生物検出情報(IASR): <http://www.nih.go.jp/niid/ja/iasr.html>

< 速報記事 >

ベトナム渡航者からの麻疹ウイルス遺伝子H1型の検出 - 愛知県
<http://www.nih.go.jp/niid/ja/measles-m/measles-iasrs/4741-pr4133.html>

(6/9更新)

2013年度の侵襲性肺炎球菌感染症の患者発生動向と成人患者由来の原因菌の血清型分布
- 成人における血清型置換(serotype replacement)について -
<http://www.nih.go.jp/niid/ja/diseases/ha/pneumococcal/1373-idsc/iasr-news/4729-pr4132.html>

(6/5更新)

日本国内で初めて検出されたH275Y/I223R二重耐性変異をもつノイラミニダーゼ阻害剤耐性インフルエンザA(H1N1) pdm09ウイルス
<http://www.nih.go.jp/niid/ja/flu-m/flu-iasrs/4716-pr4131.html>

< 分離・検出情報 >

EHEC/VTEC分離状況
<http://www.nih.go.jp/niid/ja/iasr/510-surveillance/iasr/graphs/4701-iasrgvtec.html>

麻疹ウイルス分離・検出状況
<http://www.nih.go.jp/niid/ja/iasr-measles.html>

A型肝炎ウイルス分離・検出状況
<http://www.nih.go.jp/niid/ja/iasr/510-surveillance/iasr/graphs/4563-iasrgtopics.html>

海外感染症情報

厚生労働省検疫所(FORTH): <http://www.forth.go.jp/>

西アフリカでエボラ出血熱が発生しています(更新22)
<http://www.forth.go.jp/topics/2014/06090921.html>

アフリカでのコレラの流行状況
<http://www.forth.go.jp/topics/2014/06091115.html>

太平洋地域での症状・疾患サーベイランス報告について(更新1)
<http://www.forth.go.jp/topics/2014/06101010.html>

タイにおけるデング熱等の流行状況について(更新3)
<http://www.forth.go.jp/topics/2014/06101030.html>

西アフリカでエボラ出血熱が発生しています(更新23)
<http://www.forth.go.jp/topics/2014/06111122.html>

鳥インフルエンザA(H7N9)の発生状況について(更新44)

<http://www.forth.go.jp/topics/2014/06111131.html>

カリブ海諸国におけるチクングニア熱の患者の発生状況について(更新10)

<http://www.forth.go.jp/topics/2014/06121020.html>

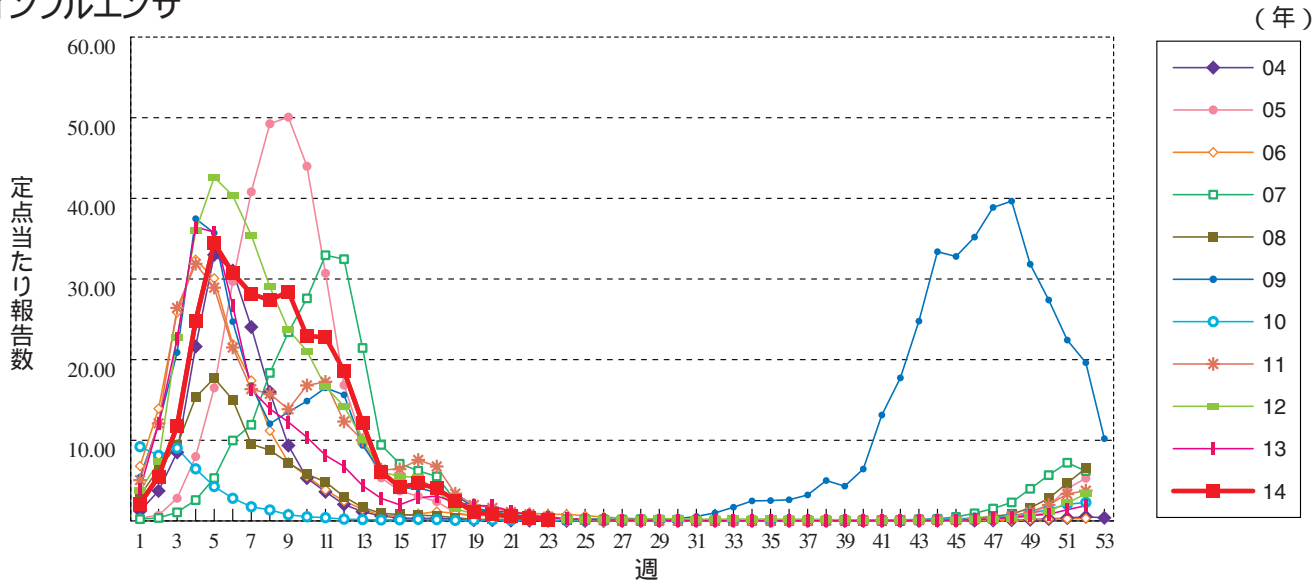
中東呼吸器症候群(MERS)の発生状況について(更新32)

<http://www.forth.go.jp/topics/2014/06121142.html>

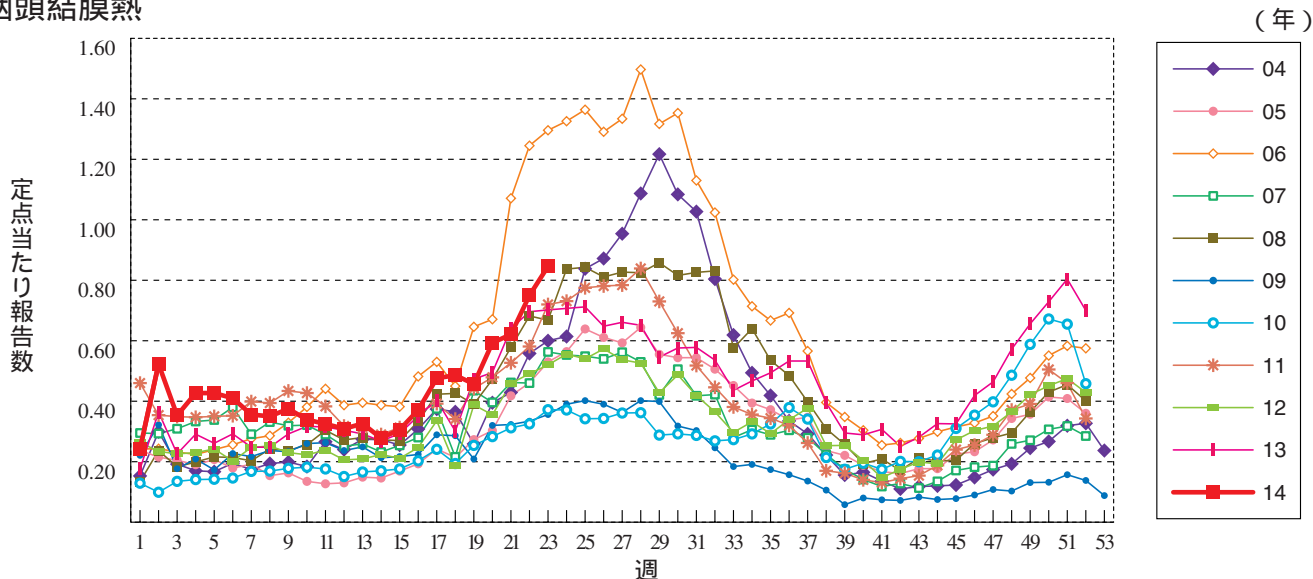


グラフ総覧(23週)

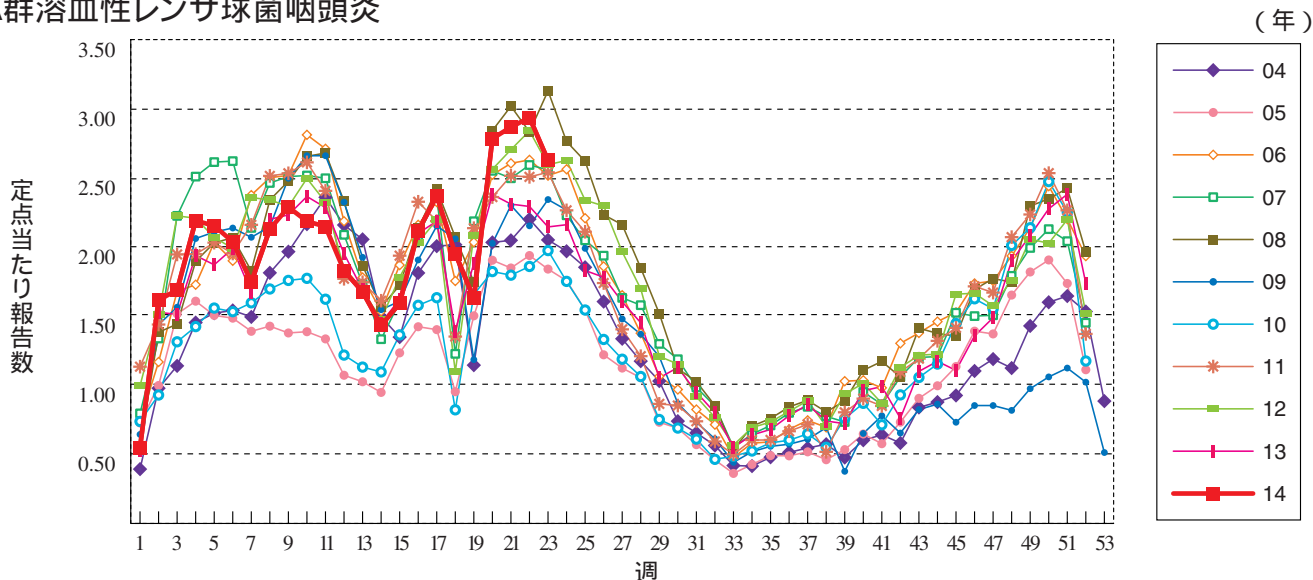
インフルエンザ



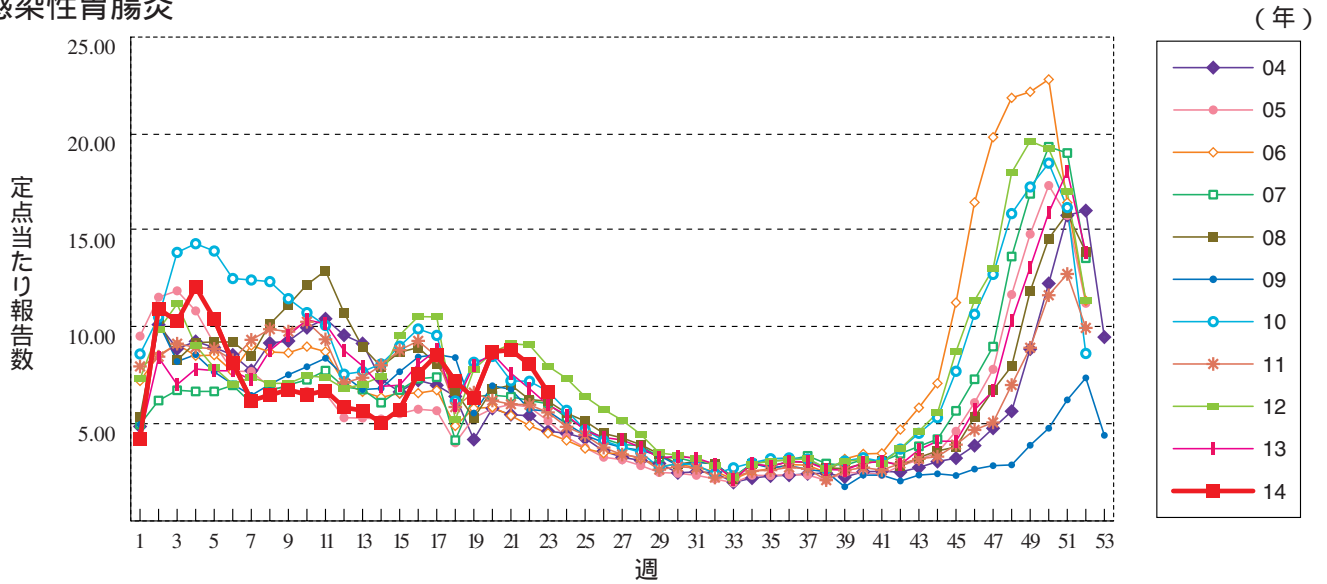
咽頭結膜熱



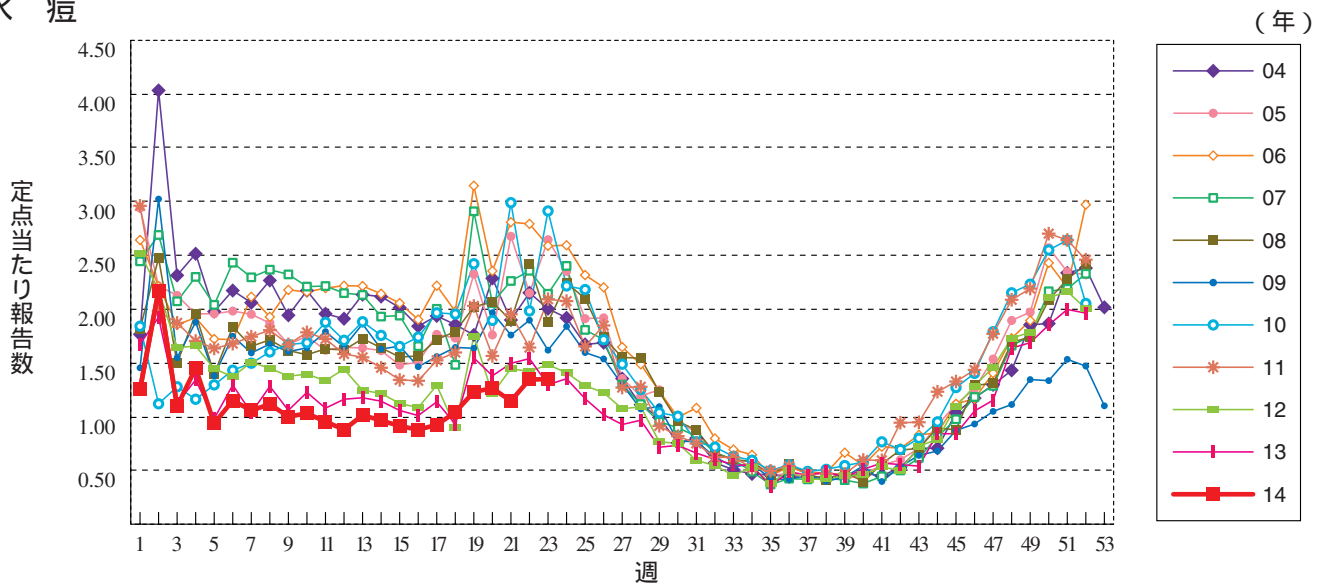
A群溶血性レンサ球菌咽頭炎



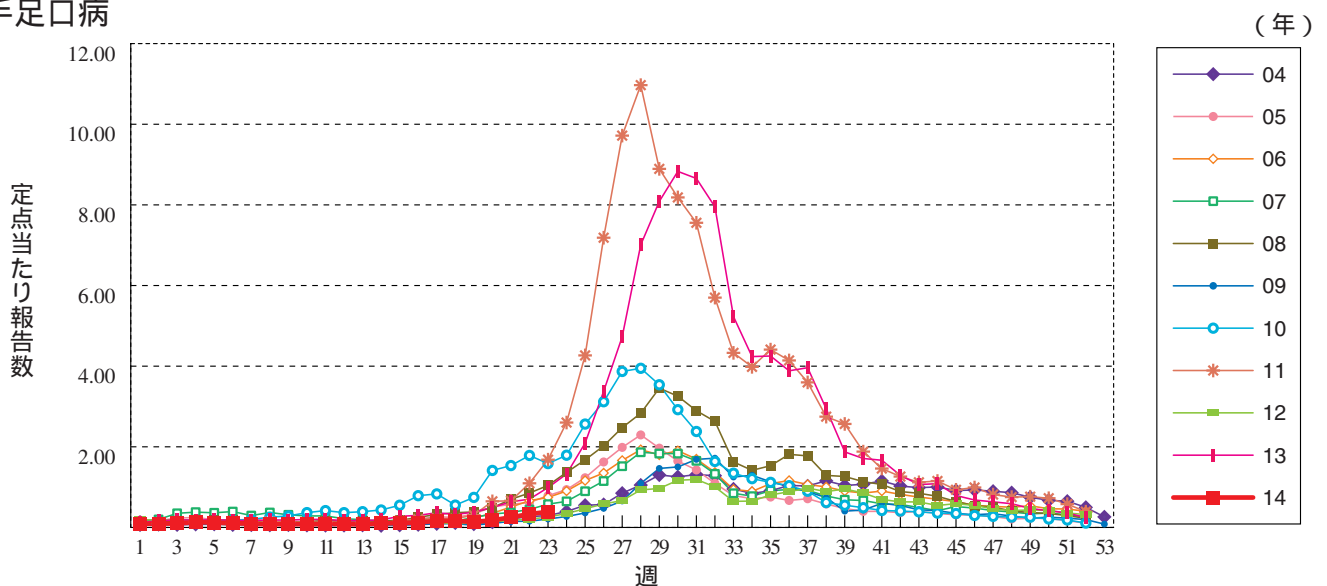
感染性胃腸炎



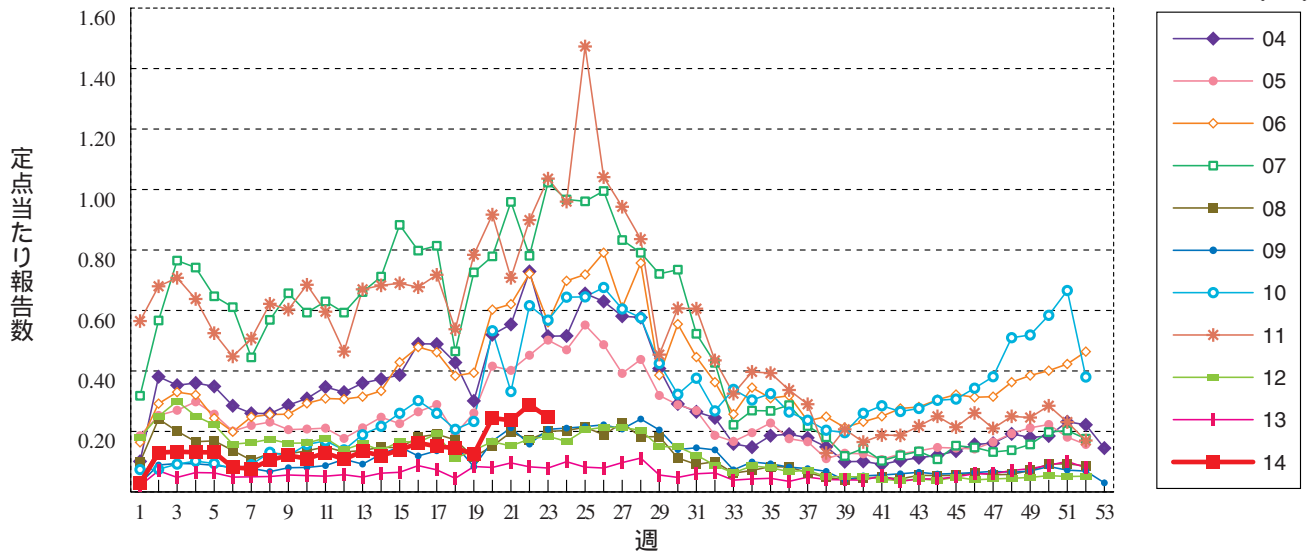
水痘



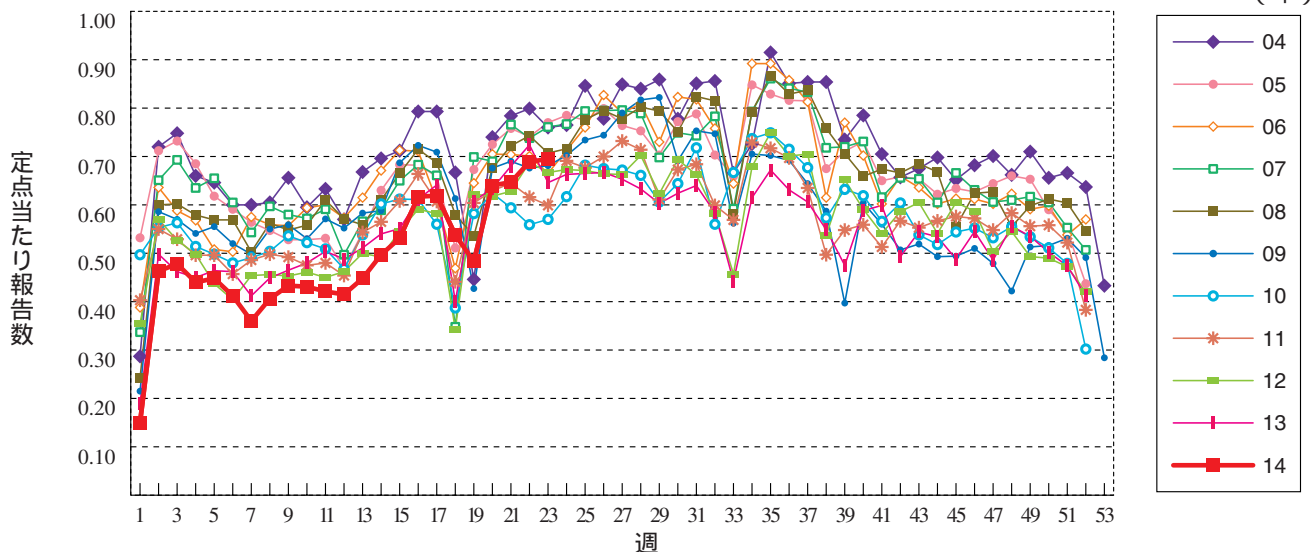
手足口病



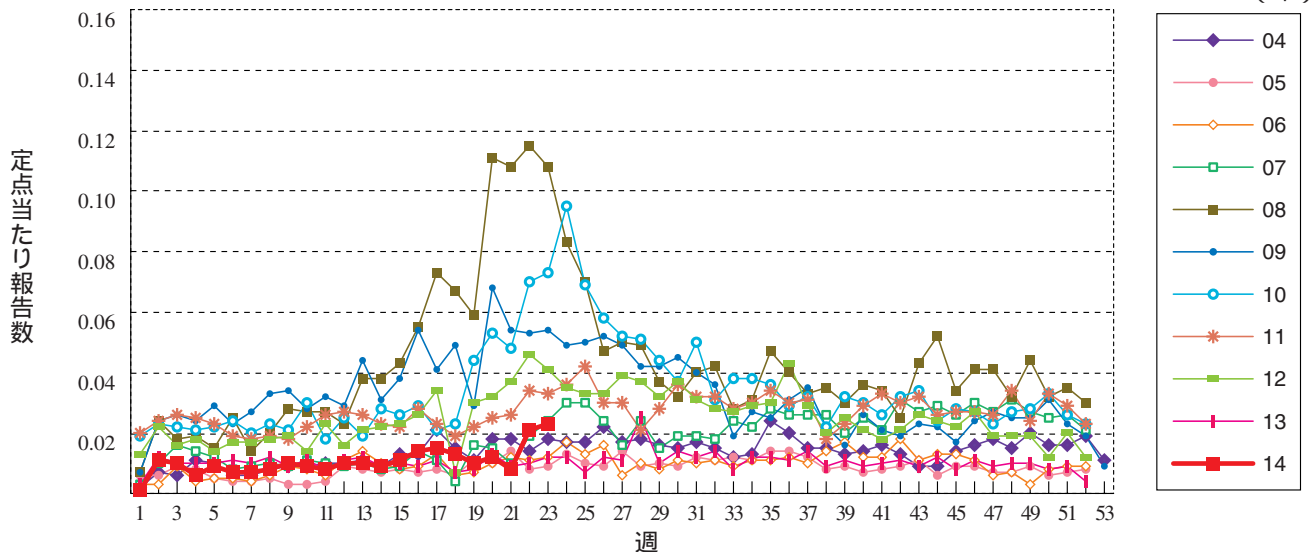
伝染性紅斑



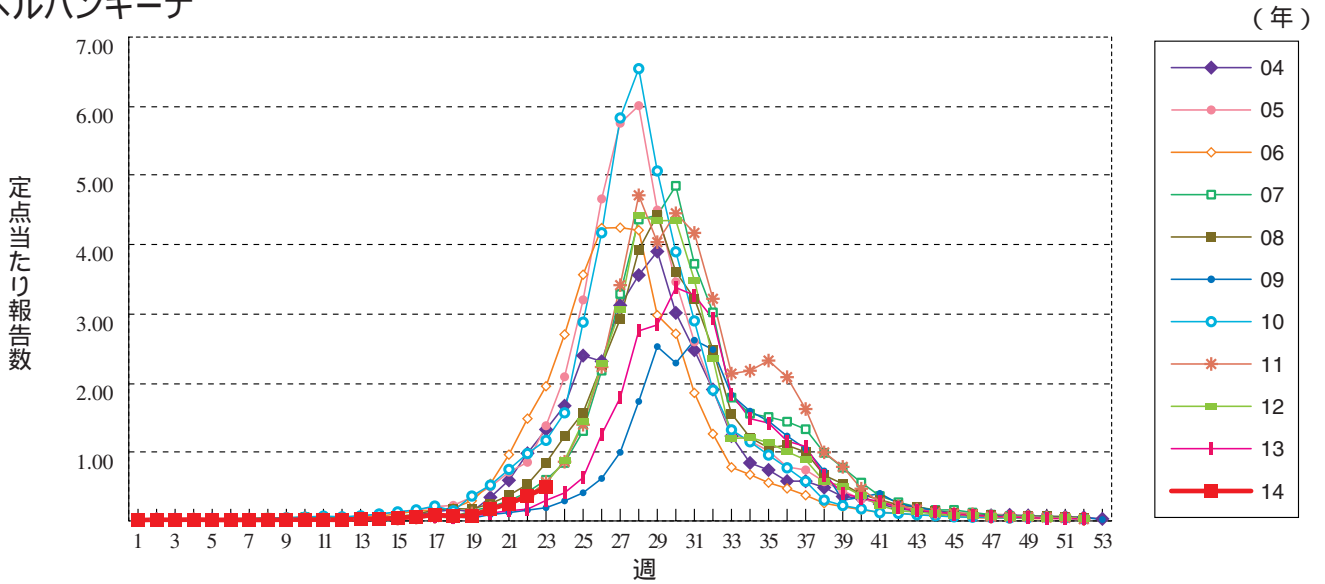
突発性発しん



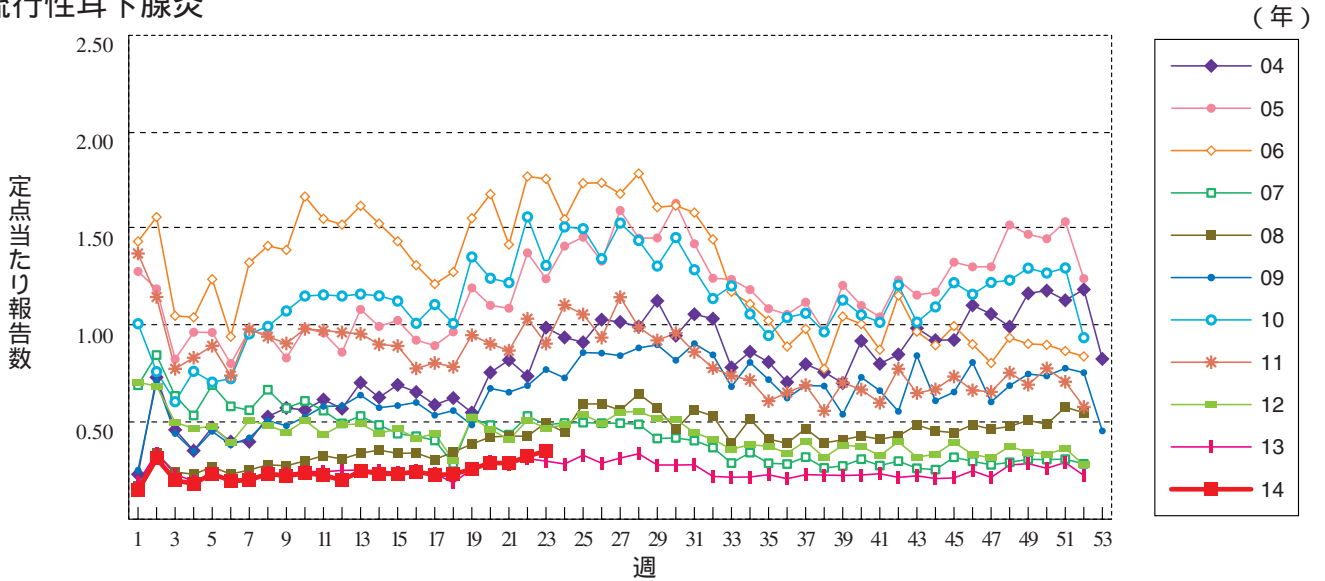
百日咳



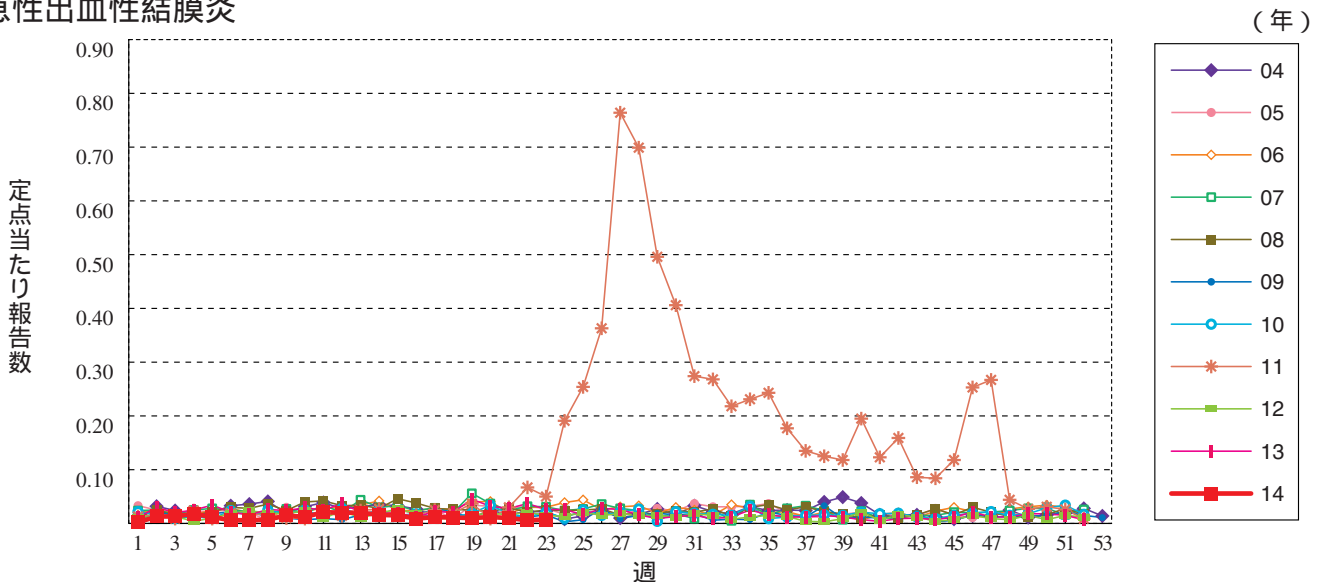
ヘルパンギーナ



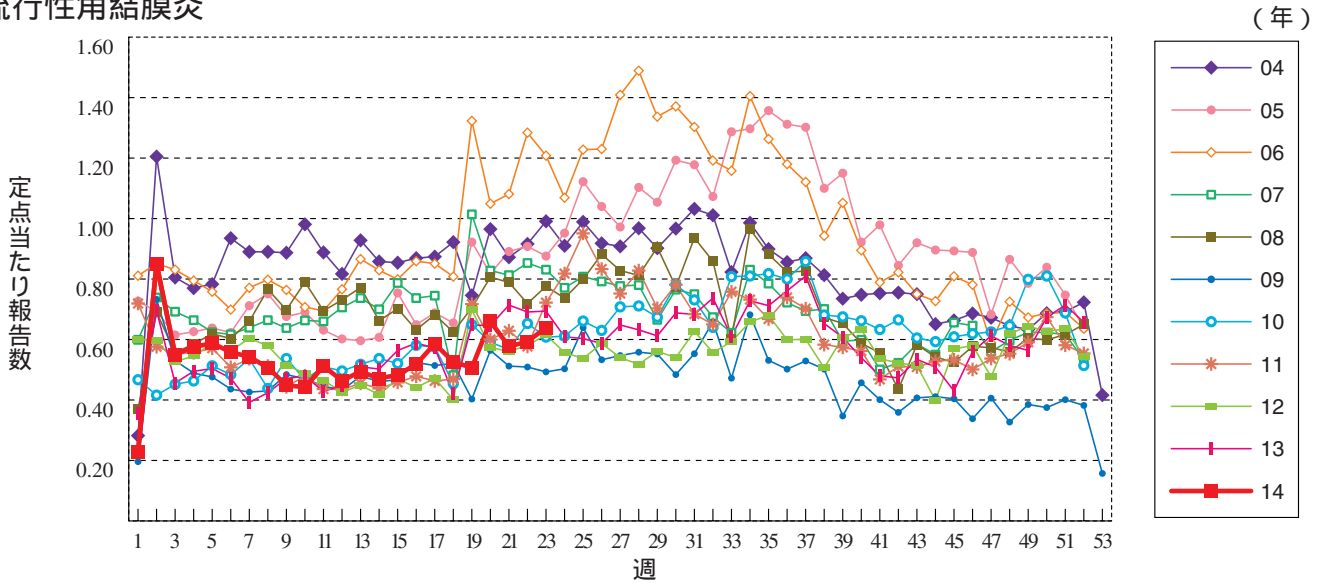
流行性耳下腺炎



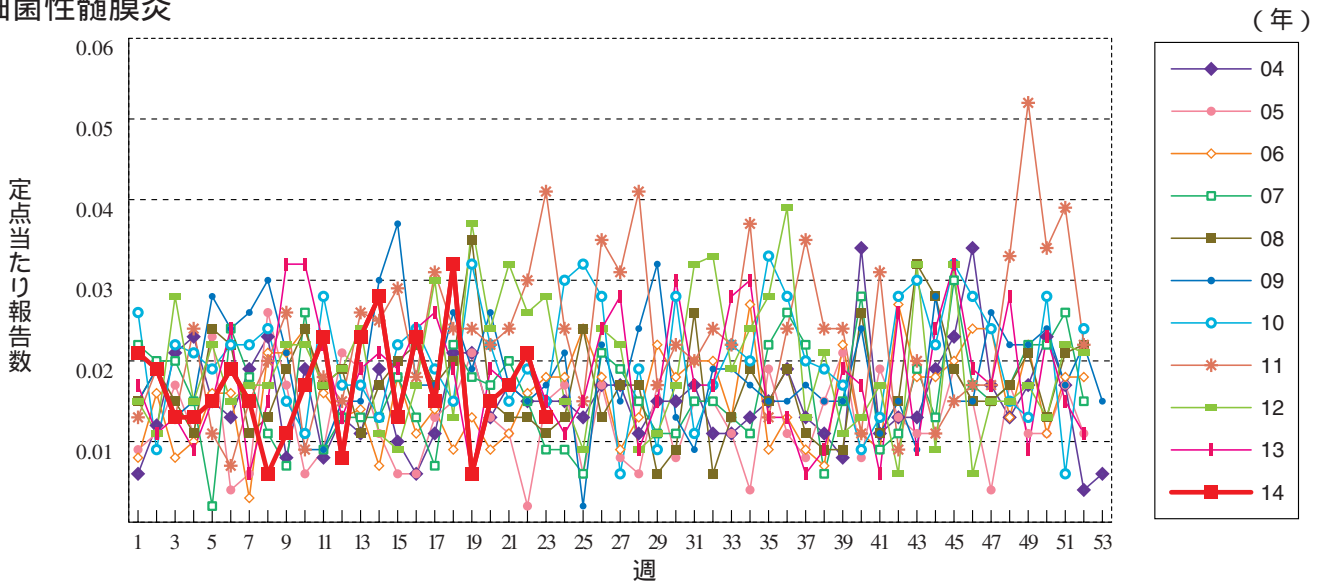
急性出血性結膜炎



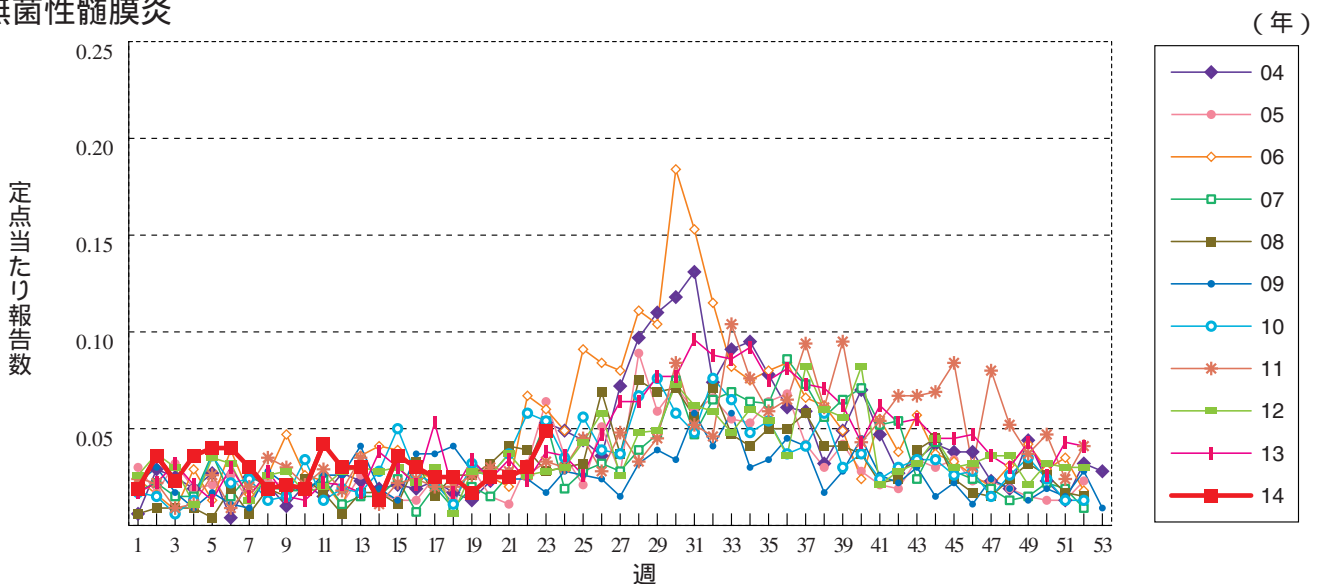
流行性角結膜炎



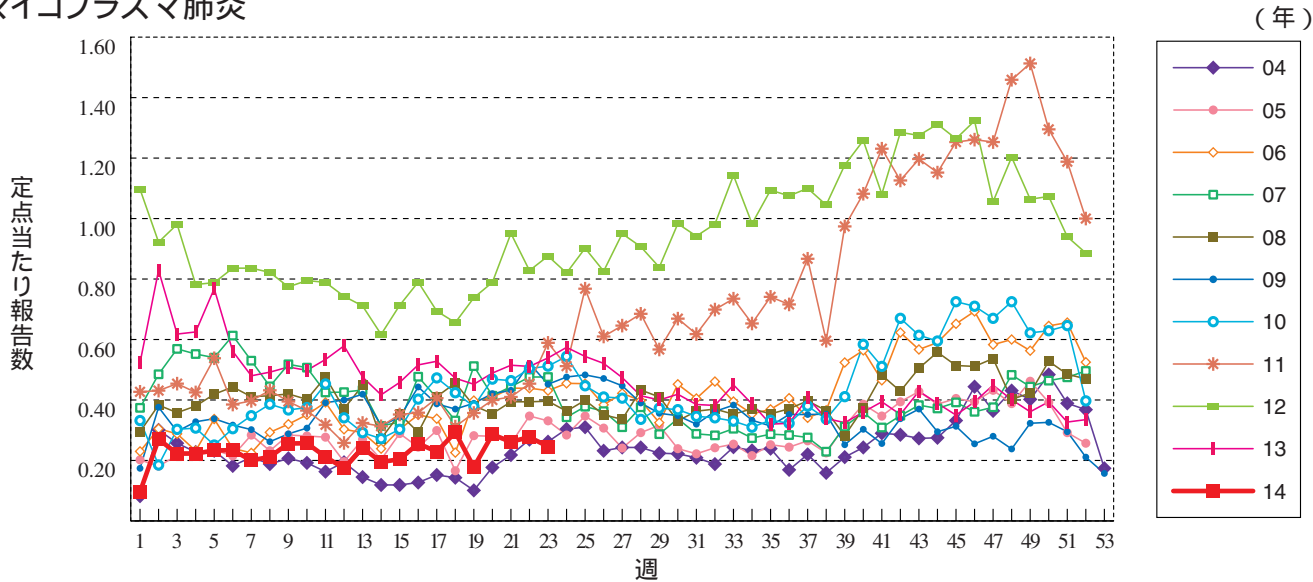
細菌性髄膜炎



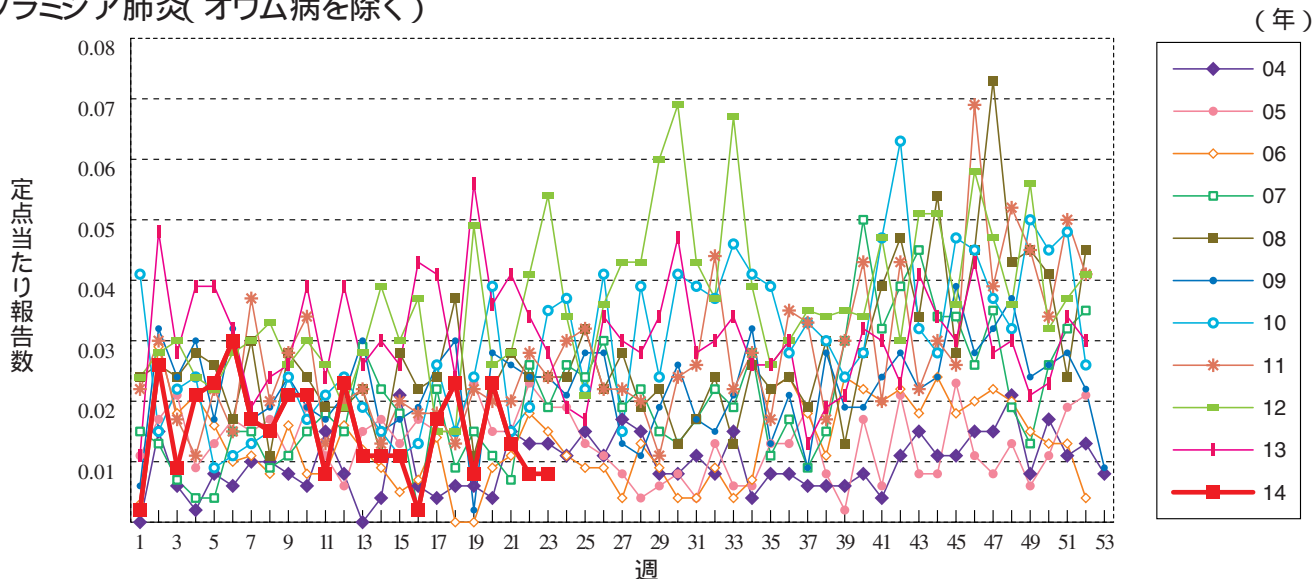
無菌性髄膜炎



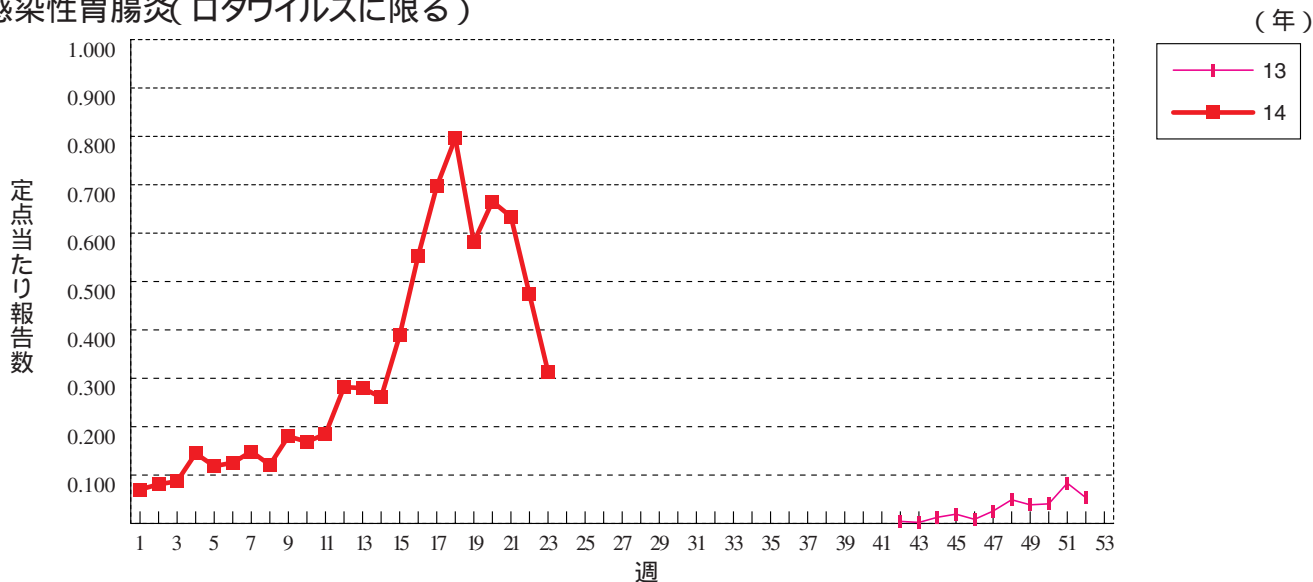
マイコプラズマ肺炎



クラミジア肺炎(オウム病を除く)

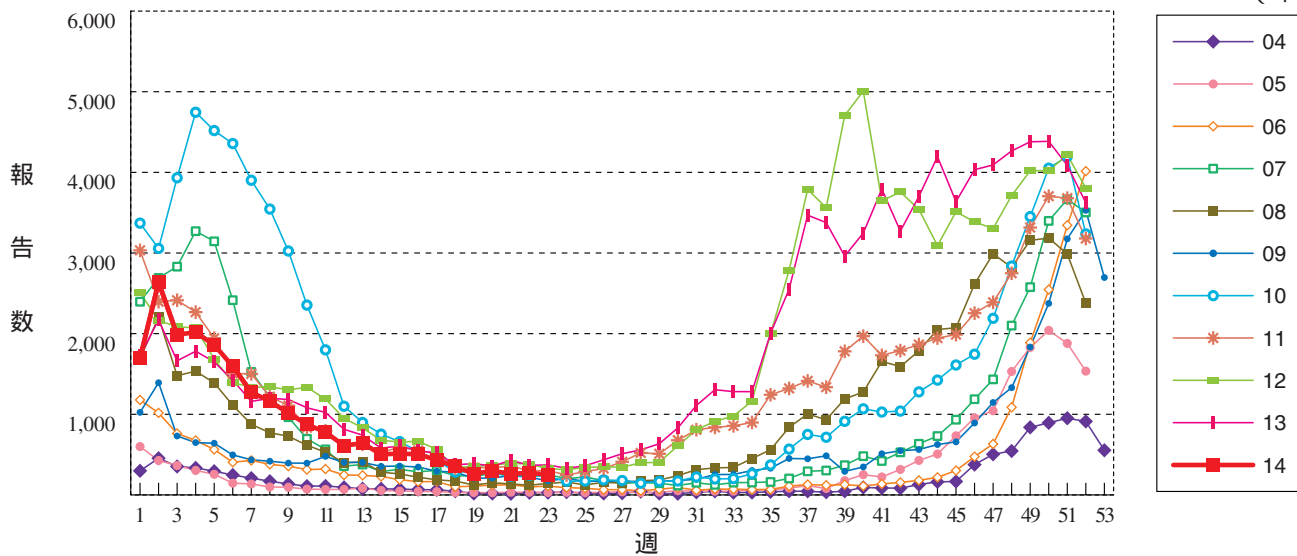


感染性胃腸炎(ロタウイルスに限る)



RSウイルス感染症 定点当たり報告数ではなく、報告数を示しています。

(年)





23週のデータ

注) 表中の報告数は6月11日集計分であり、その後の報告は次週以降の累積に反映されます。
 新型インフルエンザは掲載していません。

報告数・累積報告数、疾病・都道府県別

2014年23週

	エボラ出血熱		クリミア・コンゴ出血熱		痘 そう		南米出血熱		ペ ス ト		マールブルグ病		ラッサ熱		急性灰白髄炎		結 核	
	報告数	累積	報告数	累積	報告数	累積	報告数	累積	報告数	累積	報告数	累積	報告数	累積	報告数	累積	報告数	累積
総 数	-	-	-	-	-	-	-	-	-	-	-	-	-	-	-	-	467	10390
北海道	-	-	-	-	-	-	-	-	-	-	-	-	-	-	-	-	6	300
青森県	-	-	-	-	-	-	-	-	-	-	-	-	-	-	-	-	7	138
岩手県	-	-	-	-	-	-	-	-	-	-	-	-	-	-	-	-	9	112
宮城県	-	-	-	-	-	-	-	-	-	-	-	-	-	-	-	-	3	142
秋田県	-	-	-	-	-	-	-	-	-	-	-	-	-	-	-	-	1	53
山形県	-	-	-	-	-	-	-	-	-	-	-	-	-	-	-	-	7	89
福島県	-	-	-	-	-	-	-	-	-	-	-	-	-	-	-	-	6	136
茨城県	-	-	-	-	-	-	-	-	-	-	-	-	-	-	-	-	8	215
栃木県	-	-	-	-	-	-	-	-	-	-	-	-	-	-	-	-	8	167
群馬県	-	-	-	-	-	-	-	-	-	-	-	-	-	-	-	-	5	109
埼玉県	-	-	-	-	-	-	-	-	-	-	-	-	-	-	-	-	6	496
千葉県	-	-	-	-	-	-	-	-	-	-	-	-	-	-	-	-	30	591
東京都	-	-	-	-	-	-	-	-	-	-	-	-	-	-	-	-	81	1576
神奈川県	-	-	-	-	-	-	-	-	-	-	-	-	-	-	-	-	46	737
新潟県	-	-	-	-	-	-	-	-	-	-	-	-	-	-	-	-	7	138
富山県	-	-	-	-	-	-	-	-	-	-	-	-	-	-	-	-	4	77
石川県	-	-	-	-	-	-	-	-	-	-	-	-	-	-	-	-	4	87
福井県	-	-	-	-	-	-	-	-	-	-	-	-	-	-	-	-	5	65
山梨県	-	-	-	-	-	-	-	-	-	-	-	-	-	-	-	-	1	35
長野県	-	-	-	-	-	-	-	-	-	-	-	-	-	-	-	-	13	126
岐阜県	-	-	-	-	-	-	-	-	-	-	-	-	-	-	-	-	3	167
静岡県	-	-	-	-	-	-	-	-	-	-	-	-	-	-	-	-	10	240
愛知県	-	-	-	-	-	-	-	-	-	-	-	-	-	-	-	-	38	771
三重県	-	-	-	-	-	-	-	-	-	-	-	-	-	-	-	-	6	132
滋賀県	-	-	-	-	-	-	-	-	-	-	-	-	-	-	-	-	8	93
京都府	-	-	-	-	-	-	-	-	-	-	-	-	-	-	-	-	14	274
大阪府	-	-	-	-	-	-	-	-	-	-	-	-	-	-	-	-	19	634
兵庫県	-	-	-	-	-	-	-	-	-	-	-	-	-	-	-	-	20	381
奈良県	-	-	-	-	-	-	-	-	-	-	-	-	-	-	-	-	5	114
和歌山県	-	-	-	-	-	-	-	-	-	-	-	-	-	-	-	-	7	109
鳥取県	-	-	-	-	-	-	-	-	-	-	-	-	-	-	-	-	-	41
島根県	-	-	-	-	-	-	-	-	-	-	-	-	-	-	-	-	1	44
岡山県	-	-	-	-	-	-	-	-	-	-	-	-	-	-	-	-	1	129
広島県	-	-	-	-	-	-	-	-	-	-	-	-	-	-	-	-	4	192
山口県	-	-	-	-	-	-	-	-	-	-	-	-	-	-	-	-	14	99
徳島県	-	-	-	-	-	-	-	-	-	-	-	-	-	-	-	-	-	58
香川県	-	-	-	-	-	-	-	-	-	-	-	-	-	-	-	-	1	76
愛媛県	-	-	-	-	-	-	-	-	-	-	-	-	-	-	-	-	7	95
高知県	-	-	-	-	-	-	-	-	-	-	-	-	-	-	-	-	4	60
福岡県	-	-	-	-	-	-	-	-	-	-	-	-	-	-	-	-	20	437
佐賀県	-	-	-	-	-	-	-	-	-	-	-	-	-	-	-	-	5	72
長崎県	-	-	-	-	-	-	-	-	-	-	-	-	-	-	-	-	2	218
熊本県	-	-	-	-	-	-	-	-	-	-	-	-	-	-	-	-	-	69
大分県	-	-	-	-	-	-	-	-	-	-	-	-	-	-	-	-	6	114
宮崎県	-	-	-	-	-	-	-	-	-	-	-	-	-	-	-	-	5	84
鹿児島県	-	-	-	-	-	-	-	-	-	-	-	-	-	-	-	-	7	150
沖縄県	-	-	-	-	-	-	-	-	-	-	-	-	-	-	-	-	3	148

*病原体がSARSコロナウイルスであるものに限る。

報告数・累積報告数, 疾病・都道府県別

2014年23週

	ジフテリア		重症急性呼吸器症候群*		鳥インフルエンザ(H5N1)		コレラ		細菌性赤痢		腸管出血性大腸菌感染症		腸チフス		パラチフス		E型肝炎	
	報告数	累積	報告数	累積	報告数	累積	報告数	累積	報告数	累積	報告数	累積	報告数	累積	報告数	累積	報告数	累積
総数	-	-	-	-	-	-	-	-	-	43	43	485	-	19	-	6	3	64
北海道	-	-	-	-	-	-	-	-	-	-	-	21	-	-	-	-	-	5
青森県	-	-	-	-	-	-	-	-	-	-	-	-	-	-	-	-	-	-
岩手県	-	-	-	-	-	-	-	-	-	2	2	8	-	-	-	-	-	-
宮城県	-	-	-	-	-	-	-	-	-	-	-	4	-	-	-	-	-	1
秋田県	-	-	-	-	-	-	-	-	-	-	-	10	-	-	-	-	-	-
山形県	-	-	-	-	-	-	-	-	-	-	-	28	-	-	-	-	-	-
福島県	-	-	-	-	-	-	-	-	-	1	-	39	-	-	-	-	-	-
茨城県	-	-	-	-	-	-	-	-	-	-	-	9	-	-	-	-	-	2
栃木県	-	-	-	-	-	-	-	-	-	1	1	3	-	1	-	-	-	1
群馬県	-	-	-	-	-	-	-	-	-	-	-	2	11	-	-	-	-	-
埼玉県	-	-	-	-	-	-	-	-	-	1	3	26	-	-	-	1	-	5
千葉県	-	-	-	-	-	-	-	-	-	4	-	11	-	-	-	1	1	7
東京都	-	-	-	-	-	-	-	-	-	15	4	57	-	9	-	2	1	15
神奈川県	-	-	-	-	-	-	-	-	-	2	3	16	-	-	-	1	-	6
新潟県	-	-	-	-	-	-	-	-	-	-	2	21	-	-	-	-	-	1
富山県	-	-	-	-	-	-	-	-	-	-	3	4	-	1	-	-	-	1
石川県	-	-	-	-	-	-	-	-	-	-	-	4	-	-	-	-	-	2
福井県	-	-	-	-	-	-	-	-	-	-	1	4	-	-	-	-	-	-
山梨県	-	-	-	-	-	-	-	-	-	1	-	1	-	-	-	-	-	-
長野県	-	-	-	-	-	-	-	-	-	-	-	1	-	-	-	-	-	3
岐阜県	-	-	-	-	-	-	-	-	-	-	-	1	10	-	-	-	-	3
静岡県	-	-	-	-	-	-	-	-	-	1	1	5	-	-	-	-	-	3
愛知県	-	-	-	-	-	-	-	-	-	1	1	17	-	2	-	-	-	1
三重県	-	-	-	-	-	-	-	-	-	-	-	7	-	-	-	-	-	-
滋賀県	-	-	-	-	-	-	-	-	-	-	-	5	-	-	-	-	-	-
京都府	-	-	-	-	-	-	-	-	-	-	4	13	-	1	-	-	-	-
大阪府	-	-	-	-	-	-	-	-	-	4	4	24	-	3	-	1	-	-
兵庫県	-	-	-	-	-	-	-	-	-	3	2	24	-	-	-	-	-	-
奈良県	-	-	-	-	-	-	-	-	-	-	1	1	-	1	-	-	-	-
和歌山県	-	-	-	-	-	-	-	-	-	-	-	1	-	-	-	-	-	1
鳥取県	-	-	-	-	-	-	-	-	-	-	-	-	-	-	-	-	-	-
島根県	-	-	-	-	-	-	-	-	-	-	-	6	-	-	-	-	-	-
岡山県	-	-	-	-	-	-	-	-	-	-	-	10	-	-	-	-	-	1
広島県	-	-	-	-	-	-	-	-	-	4	-	2	-	-	-	-	-	1
山口県	-	-	-	-	-	-	-	-	-	-	-	-	-	-	-	-	-	-
徳島県	-	-	-	-	-	-	-	-	-	-	-	-	-	-	-	-	-	-
香川県	-	-	-	-	-	-	-	-	-	-	-	1	-	-	-	-	-	-
愛媛県	-	-	-	-	-	-	-	-	-	-	-	1	1	-	-	-	-	-
高知県	-	-	-	-	-	-	-	-	-	-	-	-	-	-	-	-	-	-
福岡県	-	-	-	-	-	-	-	-	-	-	-	18	-	-	-	-	-	-
佐賀県	-	-	-	-	-	-	-	-	-	1	4	29	-	-	-	-	-	-
長崎県	-	-	-	-	-	-	-	-	-	-	-	1	5	-	-	-	-	1
熊本県	-	-	-	-	-	-	-	-	-	-	-	7	-	-	-	-	-	1
大分県	-	-	-	-	-	-	-	-	-	-	-	2	-	-	-	-	1	1
宮崎県	-	-	-	-	-	-	-	-	-	-	-	1	8	-	-	-	-	1
鹿児島県	-	-	-	-	-	-	-	-	-	-	-	1	8	-	-	-	-	1
沖縄県	-	-	-	-	-	-	-	-	-	2	-	3	-	1	-	-	-	-

報告数・累積報告数, 疾病・都道府県別

2014年23週

	ウエストナイル熱		A型肝炎		エキノコックス症		黄熱		オウム病		オムスク出血熱		回帰熱		キャサナル森林病		Q熱	
	報告数	累積	報告数	累積	報告数	累積	報告数	累積	報告数	累積	報告数	累積	報告数	累積	報告数	累積	報告数	累積
総数	-	-	4	350	-	4	-	-	-	6	-	-	-	-	-	-	-	1
北海道	-	-	-	1	-	3	-	-	-	-	-	-	-	-	-	-	-	-
青森県	-	-	-	1	-	-	-	-	-	-	-	-	-	-	-	-	-	-
岩手県	-	-	-	1	-	-	-	-	-	-	-	-	-	-	-	-	-	-
宮城県	-	-	1	18	-	-	-	-	-	-	-	-	-	-	-	-	-	-
秋田県	-	-	-	1	-	-	-	-	-	-	-	-	-	-	-	-	-	-
山形県	-	-	-	2	-	1	-	-	-	-	-	-	-	-	-	-	-	-
福島県	-	-	-	1	-	-	-	-	-	-	-	-	-	-	-	-	-	-
茨城県	-	-	-	-	-	-	-	-	-	-	-	-	-	-	-	-	-	-
栃木県	-	-	-	-	-	-	-	-	-	-	-	-	-	-	-	-	-	-
群馬県	-	-	-	2	-	-	-	-	-	-	-	-	-	-	-	-	-	-
埼玉県	-	-	1	7	-	-	-	-	-	-	-	-	-	-	-	-	-	-
千葉県	-	-	-	7	-	-	-	-	-	-	-	-	-	-	-	-	-	-
東京都	-	-	-	24	-	-	-	-	-	2	-	-	-	-	-	-	-	-
神奈川県	-	-	-	21	-	-	-	-	-	4	-	-	-	-	-	-	-	-
新潟県	-	-	1	8	-	-	-	-	-	-	-	-	-	-	-	-	-	-
富山県	-	-	-	-	-	-	-	-	-	-	-	-	-	-	-	-	-	-
石川県	-	-	-	-	-	-	-	-	-	-	-	-	-	-	-	-	-	-
福井県	-	-	-	5	-	-	-	-	-	-	-	-	-	-	-	-	-	-
山梨県	-	-	-	3	-	-	-	-	-	-	-	-	-	-	-	-	-	-
長野県	-	-	-	7	-	-	-	-	-	-	-	-	-	-	-	-	-	-
岐阜県	-	-	-	1	-	-	-	-	-	-	-	-	-	-	-	-	-	-
静岡県	-	-	-	9	-	-	-	-	-	-	-	-	-	-	-	-	-	-
愛知県	-	-	-	7	-	-	-	-	-	-	-	-	-	-	-	-	-	-
三重県	-	-	-	4	-	-	-	-	-	-	-	-	-	-	-	-	-	-
滋賀県	-	-	-	-	-	-	-	-	-	-	-	-	-	-	-	-	-	-
京都府	-	-	-	6	-	-	-	-	-	-	-	-	-	-	-	-	-	-
大阪府	-	-	-	33	-	-	-	-	-	-	-	-	-	-	-	-	-	-
兵庫県	-	-	-	23	-	-	-	-	-	-	-	-	-	-	-	-	-	-
奈良県	-	-	-	4	-	-	-	-	-	-	-	-	-	-	-	-	-	-
和歌山県	-	-	-	5	-	-	-	-	-	-	-	-	-	-	-	-	-	-
鳥取県	-	-	-	-	-	-	-	-	-	-	-	-	-	-	-	-	-	-
島根県	-	-	-	4	-	-	-	-	-	-	-	-	-	-	-	-	-	-
岡山県	-	-	-	5	-	-	-	-	-	-	-	-	-	-	-	-	-	-
広島県	-	-	-	27	-	-	-	-	-	-	-	-	-	-	-	-	-	-
山口県	-	-	-	1	-	-	-	-	-	-	-	-	-	-	-	-	-	-
徳島県	-	-	-	1	-	-	-	-	-	-	-	-	-	-	-	-	-	-
香川県	-	-	-	-	-	-	-	-	-	-	-	-	-	-	-	-	-	-
愛媛県	-	-	-	10	-	-	-	-	-	-	-	-	-	-	-	-	-	-
高知県	-	-	-	-	-	-	-	-	-	-	-	-	-	-	-	-	-	-
福岡県	-	-	1	38	-	-	-	-	-	-	-	-	-	-	-	-	-	-
佐賀県	-	-	-	5	-	-	-	-	-	-	-	-	-	-	-	-	-	-
長崎県	-	-	-	-	-	-	-	-	-	-	-	-	-	-	-	-	-	-
熊本県	-	-	-	4	-	-	-	-	-	-	-	-	-	-	-	-	-	-
大分県	-	-	-	9	-	-	-	-	-	-	-	-	-	-	-	-	-	1
宮崎県	-	-	-	15	-	-	-	-	-	-	-	-	-	-	-	-	-	-
鹿児島県	-	-	-	29	-	-	-	-	-	-	-	-	-	-	-	-	-	-
沖縄県	-	-	-	1	-	-	-	-	-	-	-	-	-	-	-	-	-	-

*2013年3月4日より届出対象疾患となりました。

報告数・累積報告数, 疾病・都道府県別

2014年23週

	狂犬病		コクシジ オイデス症		サル痘		重症熱性血小板 減少症候群*		腎症候性出血熱		西部ウマ脳炎		ダニ媒介脳炎		炭疽		チクングニア熱			
	報告数	累積	報告数	累積	報告数	累積	報告数	累積	報告数	累積	報告数	累積	報告数	累積	報告数	累積	報告数	累積		
総数	-	-	-	1	-	-	2	15	-	-	-	-	-	-	-	-	-	-	1	5
北海道	-	-	-	-	-	-	-	-	-	-	-	-	-	-	-	-	-	-	-	-
青森県	-	-	-	-	-	-	-	-	-	-	-	-	-	-	-	-	-	-	-	-
岩手県	-	-	-	-	-	-	-	-	-	-	-	-	-	-	-	-	-	-	-	-
宮城県	-	-	-	-	-	-	-	-	-	-	-	-	-	-	-	-	-	-	-	-
秋田県	-	-	-	-	-	-	-	-	-	-	-	-	-	-	-	-	-	-	-	-
山形県	-	-	-	-	-	-	-	-	-	-	-	-	-	-	-	-	-	-	-	-
福島県	-	-	-	-	-	-	-	-	-	-	-	-	-	-	-	-	-	-	-	-
茨城県	-	-	-	-	-	-	-	-	-	-	-	-	-	-	-	-	-	-	-	-
栃木県	-	-	-	-	-	-	-	-	-	-	-	-	-	-	-	-	-	-	-	-
群馬県	-	-	-	-	-	-	-	-	-	-	-	-	-	-	-	-	-	-	-	-
埼玉県	-	-	-	-	-	-	-	-	-	-	-	-	-	-	-	-	-	-	-	-
千葉県	-	-	-	1	-	-	-	-	-	-	-	-	-	-	-	-	-	-	-	-
東京都	-	-	-	-	-	-	-	-	-	-	-	-	-	-	-	-	-	-	-	2
神奈川県	-	-	-	-	-	-	-	-	-	-	-	-	-	-	-	-	-	-	-	1
新潟県	-	-	-	-	-	-	-	-	-	-	-	-	-	-	-	-	-	-	-	-
富山県	-	-	-	-	-	-	-	-	-	-	-	-	-	-	-	-	-	-	-	-
石川県	-	-	-	-	-	-	-	-	-	-	-	-	-	-	-	-	-	-	-	-
福井県	-	-	-	-	-	-	-	-	-	-	-	-	-	-	-	-	-	-	-	-
山梨県	-	-	-	-	-	-	-	-	-	-	-	-	-	-	-	-	-	-	-	-
長野県	-	-	-	-	-	-	-	-	-	-	-	-	-	-	-	-	-	-	-	-
岐阜県	-	-	-	-	-	-	-	-	-	-	-	-	-	-	-	-	-	-	-	-
静岡県	-	-	-	-	-	-	-	-	-	-	-	-	-	-	-	-	-	-	-	-
愛知県	-	-	-	-	-	-	-	-	-	-	-	-	-	-	-	-	-	-	-	-
三重県	-	-	-	-	-	-	-	-	-	-	-	-	-	-	-	-	-	-	-	1
滋賀県	-	-	-	-	-	-	-	-	-	-	-	-	-	-	-	-	-	-	-	-
京都府	-	-	-	-	-	-	-	-	-	-	-	-	-	-	-	-	-	-	-	-
大阪府	-	-	-	-	-	-	-	-	-	-	-	-	-	-	-	-	-	-	-	1 1
兵庫県	-	-	-	-	-	-	-	-	-	-	-	-	-	-	-	-	-	-	-	-
奈良県	-	-	-	-	-	-	-	-	-	-	-	-	-	-	-	-	-	-	-	-
和歌山県	-	-	-	-	-	-	-	-	-	-	-	-	-	-	-	-	-	-	-	-
鳥取県	-	-	-	-	-	-	-	-	-	-	-	-	-	-	-	-	-	-	-	-
島根県	-	-	-	-	-	-	-	-	-	-	-	-	-	-	-	-	-	-	-	-
岡山県	-	-	-	-	-	-	-	1	-	-	-	-	-	-	-	-	-	-	-	-
広島県	-	-	-	-	-	-	-	1	-	-	-	-	-	-	-	-	-	-	-	-
山口県	-	-	-	-	-	-	-	-	-	-	-	-	-	-	-	-	-	-	-	-
徳島県	-	-	-	-	-	-	-	-	-	-	-	-	-	-	-	-	-	-	-	-
香川県	-	-	-	-	-	-	-	-	-	-	-	-	-	-	-	-	-	-	-	-
愛媛県	-	-	-	-	-	-	-	1 3	-	-	-	-	-	-	-	-	-	-	-	-
高知県	-	-	-	-	-	-	-	1	-	-	-	-	-	-	-	-	-	-	-	-
福岡県	-	-	-	-	-	-	-	-	-	-	-	-	-	-	-	-	-	-	-	-
佐賀県	-	-	-	-	-	-	-	-	-	-	-	-	-	-	-	-	-	-	-	-
長崎県	-	-	-	-	-	-	-	1	-	-	-	-	-	-	-	-	-	-	-	-
熊本県	-	-	-	-	-	-	-	-	-	-	-	-	-	-	-	-	-	-	-	-
大分県	-	-	-	-	-	-	-	1 1	-	-	-	-	-	-	-	-	-	-	-	-
宮崎県	-	-	-	-	-	-	-	7	-	-	-	-	-	-	-	-	-	-	-	-
鹿児島県	-	-	-	-	-	-	-	-	-	-	-	-	-	-	-	-	-	-	-	-
沖縄県	-	-	-	-	-	-	-	-	-	-	-	-	-	-	-	-	-	-	-	-

*鳥インフルエンザ H5N1及びH7N9 を除く。

報告数・累積報告数, 疾病・都道府県別

2014年23週

	つつかが虫病		デング熱		東部ウマ脳炎		鳥インフルエンザ*		ニパウイルス感染症		日本紅斑熱		日本脳炎		ハンタウイルス肺症候群		Bウイルス病	
	報告数	累積	報告数	累積	報告数	累積	報告数	累積	報告数	累積	報告数	累積	報告数	累積	報告数	累積	報告数	累積
総 数	7	77	1	69	-	-	-	-	-	-	4	39	-	-	-	-	-	-
北海道	-	-	-	2	-	-	-	-	-	-	-	-	-	-	-	-	-	-
青森県	2	4	-	-	-	-	-	-	-	-	-	-	-	-	-	-	-	-
岩手県	-	2	-	-	-	-	-	-	-	-	-	-	-	-	-	-	-	-
宮城県	-	3	-	-	-	-	-	-	-	-	-	-	-	-	-	-	-	-
秋田県	4	12	-	-	-	-	-	-	-	-	-	-	-	-	-	-	-	-
山形県	-	2	-	-	-	-	-	-	-	-	-	-	-	-	-	-	-	-
福島県	1	8	-	-	-	-	-	-	-	-	-	-	-	-	-	-	-	-
茨城県	-	-	-	1	-	-	-	-	-	-	-	-	-	-	-	-	-	-
栃木県	-	1	-	-	-	-	-	-	-	-	-	-	-	-	-	-	-	-
群馬県	-	1	-	1	-	-	-	-	-	-	-	-	-	-	-	-	-	-
埼玉県	-	-	-	1	-	-	-	-	-	-	-	-	-	-	-	-	-	-
千葉県	-	3	-	4	-	-	-	-	-	-	-	-	-	-	-	-	-	-
東京都	-	3	1	21	-	-	-	-	-	-	-	-	-	-	-	-	-	-
神奈川県	-	-	-	3	-	-	-	-	-	-	-	-	-	-	-	-	-	-
新潟県	-	4	-	-	-	-	-	-	-	-	-	-	-	-	-	-	-	-
富山県	-	1	-	-	-	-	-	-	-	-	-	-	-	-	-	-	-	-
石川県	-	-	-	-	-	-	-	-	-	-	-	-	-	-	-	-	-	-
福井県	-	-	-	-	-	-	-	-	-	-	-	-	-	-	-	-	-	-
山梨県	-	-	-	-	-	-	-	-	-	-	-	-	-	-	-	-	-	-
長野県	-	5	-	1	-	-	-	-	-	-	-	-	-	-	-	-	-	-
岐阜県	-	1	-	1	-	-	-	-	-	-	-	-	-	-	-	-	-	-
静岡県	-	1	-	2	-	-	-	-	-	-	-	-	-	-	-	-	-	-
愛知県	-	-	-	3	-	-	-	-	-	-	-	-	-	-	-	-	-	-
三重県	-	2	-	1	-	-	-	-	-	-	1	8	-	-	-	-	-	-
滋賀県	-	-	-	-	-	-	-	-	-	-	-	-	-	-	-	-	-	-
京都府	-	-	-	1	-	-	-	-	-	-	-	-	-	-	-	-	-	-
大阪府	-	-	-	13	-	-	-	-	-	-	-	-	-	-	-	-	-	-
兵庫県	-	-	-	4	-	-	-	-	-	-	-	1	-	-	-	-	-	-
奈良県	-	-	-	-	-	-	-	-	-	-	-	1	-	-	-	-	-	-
和歌山県	-	2	-	-	-	-	-	-	-	-	2	6	-	-	-	-	-	-
鳥取県	-	-	-	-	-	-	-	-	-	-	-	-	-	-	-	-	-	-
島根県	-	1	-	-	-	-	-	-	-	-	-	2	-	-	-	-	-	-
岡山県	-	1	-	-	-	-	-	-	-	-	-	-	-	-	-	-	-	-
広島県	-	2	-	-	-	-	-	-	-	-	-	2	-	-	-	-	-	-
山口県	-	-	-	1	-	-	-	-	-	-	-	-	-	-	-	-	-	-
徳島県	-	1	-	1	-	-	-	-	-	-	-	1	-	-	-	-	-	-
香川県	-	-	-	-	-	-	-	-	-	-	-	1	-	-	-	-	-	-
愛媛県	-	-	-	1	-	-	-	-	-	-	-	1	-	-	-	-	-	-
高知県	-	-	-	1	-	-	-	-	-	-	1	2	-	-	-	-	-	-
福岡県	-	-	-	2	-	-	-	-	-	-	-	-	-	-	-	-	-	-
佐賀県	-	-	-	-	-	-	-	-	-	-	-	-	-	-	-	-	-	-
長崎県	-	-	-	-	-	-	-	-	-	-	-	7	-	-	-	-	-	-
熊本県	-	1	-	2	-	-	-	-	-	-	-	2	-	-	-	-	-	-
大分県	-	-	-	1	-	-	-	-	-	-	-	1	-	-	-	-	-	-
宮崎県	-	4	-	-	-	-	-	-	-	-	-	1	-	-	-	-	-	-
鹿児島県	-	12	-	-	-	-	-	-	-	-	-	3	-	-	-	-	-	-
沖縄県	-	-	-	1	-	-	-	-	-	-	-	-	-	-	-	-	-	-

報告数・累積報告数, 疾病・都道府県別

2014年23週

	鼻 疽		ブルセラ症		ペネズエラ ウマ脳炎		ヘンドラウイルス 感染症		発しんチフス		ポツリヌス症		マラリア		野 兎 病		ライム病	
	報告数	累積	報告数	累積	報告数	累積	報告数	累積	報告数	累積	報告数	累積	報告数	累積	報告数	累積	報告数	累積
総 数	-	-	-	4	-	-	-	-	-	-	-	1	-	25	-	-	-	-
北海道	-	-	-	-	-	-	-	-	-	-	-	-	-	3	-	-	-	-
青森県	-	-	-	-	-	-	-	-	-	-	-	-	-	-	-	-	-	-
岩手県	-	-	-	-	-	-	-	-	-	-	-	-	-	-	-	-	-	-
宮城県	-	-	-	1	-	-	-	-	-	-	-	-	-	-	-	-	-	-
秋田県	-	-	-	-	-	-	-	-	-	-	-	-	-	-	-	-	-	-
山形県	-	-	-	-	-	-	-	-	-	-	-	-	-	-	-	-	-	-
福島県	-	-	-	-	-	-	-	-	-	-	-	-	-	-	-	-	-	-
茨城県	-	-	-	-	-	-	-	-	-	-	-	-	-	1	-	-	-	-
栃木県	-	-	-	-	-	-	-	-	-	-	-	-	-	-	-	-	-	-
群馬県	-	-	-	-	-	-	-	-	-	-	-	-	-	-	-	-	-	-
埼玉県	-	-	-	-	-	-	-	-	-	-	-	-	-	-	-	-	-	-
千葉県	-	-	-	-	-	-	-	-	-	-	-	-	-	1	-	-	-	-
東京都	-	-	-	2	-	-	-	-	-	-	-	-	-	11	-	-	-	-
神奈川県	-	-	-	-	-	-	-	-	-	-	-	-	-	2	-	-	-	-
新潟県	-	-	-	-	-	-	-	-	-	-	-	-	-	-	-	-	-	-
富山県	-	-	-	-	-	-	-	-	-	-	-	-	-	-	-	-	-	-
石川県	-	-	-	-	-	-	-	-	-	-	-	-	-	-	-	-	-	-
福井県	-	-	-	-	-	-	-	-	-	-	-	-	-	-	-	-	-	-
山梨県	-	-	-	-	-	-	-	-	-	-	-	-	-	-	-	-	-	-
長野県	-	-	-	-	-	-	-	-	-	-	-	-	-	-	-	-	-	-
岐阜県	-	-	-	-	-	-	-	-	-	-	-	-	-	1	-	-	-	-
静岡県	-	-	-	-	-	-	-	-	-	-	-	-	-	-	-	-	-	-
愛知県	-	-	-	-	-	-	-	-	-	-	-	-	-	1	-	-	-	-
三重県	-	-	-	-	-	-	-	-	-	-	-	-	-	-	-	-	-	-
滋賀県	-	-	-	-	-	-	-	-	-	-	-	-	-	-	-	-	-	-
京都府	-	-	-	-	-	-	-	-	-	-	-	-	-	2	-	-	-	-
大阪府	-	-	-	-	-	-	-	-	-	-	-	-	-	-	-	-	-	-
兵庫県	-	-	-	-	-	-	-	-	-	-	-	-	-	2	-	-	-	-
奈良県	-	-	-	-	-	-	-	-	-	-	-	-	-	-	-	-	-	-
和歌山県	-	-	-	-	-	-	-	-	-	-	-	-	-	-	-	-	-	-
鳥取県	-	-	-	-	-	-	-	-	-	-	-	-	-	1	-	-	-	-
島根県	-	-	-	-	-	-	-	-	-	-	-	-	-	-	-	-	-	-
岡山県	-	-	-	-	-	-	-	-	-	-	-	-	-	-	-	-	-	-
広島県	-	-	-	-	-	-	-	-	-	-	-	-	-	-	-	-	-	-
山口県	-	-	-	-	-	-	-	-	-	-	-	-	-	-	-	-	-	-
徳島県	-	-	-	-	-	-	-	-	-	-	-	-	-	-	-	-	-	-
香川県	-	-	-	-	-	-	-	-	-	-	-	-	-	-	-	-	-	-
愛媛県	-	-	-	-	-	-	-	-	-	-	-	-	-	-	-	-	-	-
高知県	-	-	-	-	-	-	-	-	-	-	-	-	-	-	-	-	-	-
福岡県	-	-	-	1	-	-	-	-	-	-	-	-	-	-	-	-	-	-
佐賀県	-	-	-	-	-	-	-	-	-	-	-	-	-	-	-	-	-	-
長崎県	-	-	-	-	-	-	-	-	-	-	-	-	-	-	-	-	-	-
熊本県	-	-	-	-	-	-	-	-	-	-	-	-	-	-	-	-	-	-
大分県	-	-	-	-	-	-	-	-	-	-	-	-	-	-	-	-	-	-
宮崎県	-	-	-	-	-	-	-	-	-	-	-	1	-	-	-	-	-	-
鹿児島県	-	-	-	-	-	-	-	-	-	-	-	-	-	-	-	-	-	-
沖縄県	-	-	-	-	-	-	-	-	-	-	-	-	-	-	-	-	-	-

*E型肝炎およびA型肝炎を除く。

**ウエストナイル脳炎、西部ウマ脳炎、ダニ媒介脳炎、東部ウマ脳炎、日本脳炎、ペネズエラウマ脳炎およびリフトバレー熱を除く。

報告数・累積報告数、疾病・都道府県別

2014年23週

	リッサウイルス感染症		リフトバレー熱		類鼻疽		レジオネラ症		レプトスピラ症		ロッキー山紅斑熱		アメルバ赤痢		ウイルス性肝炎*		急性脳炎**	
	報告数	累積	報告数	累積	報告数	累積	報告数	累積	報告数	累積	報告数	累積	報告数	累積	報告数	累積	報告数	累積
総数	-	-	-	-	-	-	24	408	-	6	-	-	14	459	4	111	3	216
北海道	-	-	-	-	-	-	-	6	-	-	-	-	11	-	1	-	10	
青森県	-	-	-	-	-	-	1	2	-	-	-	-	5	-	-	-	8	
岩手県	-	-	-	-	-	-	-	4	-	-	-	1	9	-	-	1	3	
宮城県	-	-	-	-	-	-	-	4	-	-	-	1	13	-	1	-	2	
秋田県	-	-	-	-	-	-	-	6	-	-	-	-	-	-	2	-	-	
山形県	-	-	-	-	-	-	-	8	-	-	-	-	4	-	-	-	-	
福島県	-	-	-	-	-	-	-	2	-	-	-	1	14	-	-	-	1	
茨城県	-	-	-	-	-	-	-	7	-	-	-	-	8	-	1	-	17	
栃木県	-	-	-	-	-	-	2	7	-	-	-	-	1	-	1	-	8	
群馬県	-	-	-	-	-	-	-	2	-	1	-	-	7	-	3	-	5	
埼玉県	-	-	-	-	-	-	-	19	-	-	-	-	18	-	4	-	12	
千葉県	-	-	-	-	-	-	2	23	-	-	-	-	1	14	-	3	-	24
東京都	-	-	-	-	-	-	3	39	-	1	-	-	3	90	-	20	-	17
神奈川県	-	-	-	-	-	-	1	36	-	1	-	-	1	41	-	4	-	14
新潟県	-	-	-	-	-	-	4	15	-	2	-	-	1	7	-	-	-	6
富山県	-	-	-	-	-	-	-	14	-	-	-	-	3	-	4	-	1	
石川県	-	-	-	-	-	-	-	17	-	-	-	-	1	-	3	-	1	
福井県	-	-	-	-	-	-	2	8	-	-	-	-	3	-	-	-	-	
山梨県	-	-	-	-	-	-	-	-	-	-	-	-	1	-	-	-	-	
長野県	-	-	-	-	-	-	-	12	-	-	-	-	9	-	2	1	2	
岐阜県	-	-	-	-	-	-	-	8	-	-	-	-	1	5	-	-	-	1
静岡県	-	-	-	-	-	-	-	9	-	-	-	-	9	1	2	-	10	
愛知県	-	-	-	-	-	-	-	20	-	-	-	-	1	33	-	5	-	6
三重県	-	-	-	-	-	-	1	8	-	-	-	-	1	1	-	-	-	2
滋賀県	-	-	-	-	-	-	-	2	-	-	-	-	5	-	-	-	1	
京都府	-	-	-	-	-	-	-	8	-	-	-	-	8	-	-	-	2	
大阪府	-	-	-	-	-	-	3	25	-	1	-	-	50	1	14	1	13	
兵庫県	-	-	-	-	-	-	-	18	-	-	-	-	1	19	-	8	-	8
奈良県	-	-	-	-	-	-	-	3	-	-	-	-	5	-	1	-	2	
和歌山県	-	-	-	-	-	-	-	2	-	-	-	-	1	-	-	-	-	
鳥取県	-	-	-	-	-	-	-	2	-	-	-	-	1	-	-	-	1	
島根県	-	-	-	-	-	-	-	1	-	-	-	-	2	-	1	-	-	
岡山県	-	-	-	-	-	-	-	11	-	-	-	-	2	-	4	-	5	
広島県	-	-	-	-	-	-	1	14	-	-	-	-	9	-	5	-	6	
山口県	-	-	-	-	-	-	-	2	-	-	-	-	2	1	2	-	3	
徳島県	-	-	-	-	-	-	-	-	-	-	-	-	2	-	-	-	-	
香川県	-	-	-	-	-	-	-	4	-	-	-	-	1	-	1	-	1	
愛媛県	-	-	-	-	-	-	1	5	-	-	-	-	4	-	3	-	1	
高知県	-	-	-	-	-	-	-	-	-	-	-	1	2	-	1	-	1	
福岡県	-	-	-	-	-	-	2	10	-	-	-	-	21	1	6	-	4	
佐賀県	-	-	-	-	-	-	1	5	-	-	-	-	2	-	-	-	-	
長崎県	-	-	-	-	-	-	-	4	-	-	-	-	1	-	1	-	2	
熊本県	-	-	-	-	-	-	-	5	-	-	-	-	3	-	-	-	-	
大分県	-	-	-	-	-	-	-	2	-	-	-	-	3	-	1	-	2	
宮崎県	-	-	-	-	-	-	-	1	-	-	-	-	4	-	2	-	5	
鹿児島県	-	-	-	-	-	-	-	4	-	-	-	-	2	-	5	-	3	
沖縄県	-	-	-	-	-	-	-	4	-	-	-	-	3	-	-	-	6	

*2013年4月1日より届出対象疾患となりました。

報告数・累積報告数, 疾病・都道府県別

2014年23週

	クリプトスボリジウム症		クロイツフェルト・ヤコブ病		劇症型溶血性レンサ球菌感染症		後天性免疫不全症候群		ジアルジア症		侵襲性インフルエンザ菌感染症*		侵襲性髄膜炎菌感染症*		侵襲性肺炎球菌感染症*		先天性風しん症候群	
	報告数	累積	報告数	累積	報告数	累積	報告数	累積	報告数	累積	報告数	累積	報告数	累積	報告数	累積	報告数	累積
総数	-	9	4	70	2	113	19	595	2	30	2	95	1	17	28	977	-	8
北海道	-	-	-	4	-	5	-	12	-	1	-	2	-	-	1	23	-	-
青森県	-	-	-	-	-	1	-	2	-	-	-	-	-	-	1	5	-	-
岩手県	-	-	-	1	-	1	-	-	-	-	-	-	-	-	-	7	-	-
宮城県	-	1	-	-	-	1	-	5	-	1	-	2	-	1	-	34	-	-
秋田県	-	-	-	2	-	-	-	-	-	-	-	-	-	-	-	1	-	-
山形県	-	-	-	1	-	-	-	-	-	-	-	1	-	-	1	11	-	-
福島県	-	-	-	1	-	1	-	-	-	1	-	1	-	-	1	13	-	1
茨城県	-	-	-	2	-	3	-	9	-	-	-	3	-	1	-	21	-	-
栃木県	-	-	-	-	-	1	1	13	-	-	-	2	-	-	-	7	-	-
群馬県	-	-	-	-	-	1	-	10	-	1	-	1	-	1	-	20	-	-
埼玉県	-	-	-	2	1	1	-	16	-	-	-	4	-	1	1	47	-	-
千葉県	-	-	-	4	1	3	1	27	-	-	-	5	-	1	1	27	-	-
東京都	-	4	1	4	-	24	7	193	-	7	1	13	-	3	3	116	-	3
神奈川県	-	-	-	7	-	10	1	41	-	-	-	6	-	1	2	99	-	-
新潟県	-	-	-	1	-	2	-	2	-	-	-	-	-	-	-	29	-	1
富山県	-	-	-	1	-	5	-	-	-	-	-	2	-	-	-	15	-	-
石川県	-	-	-	2	-	-	1	4	-	1	-	-	-	1	-	7	-	-
福井県	-	-	-	1	-	1	-	1	-	-	-	-	-	-	-	11	-	-
山梨県	-	-	-	2	-	-	-	1	-	1	-	-	-	1	1	2	-	-
長野県	-	-	-	2	-	3	-	3	-	-	-	1	-	-	1	15	-	-
岐阜県	-	-	-	-	-	2	-	5	1	1	-	4	-	-	-	12	-	-
静岡県	-	-	-	2	-	3	-	9	-	-	-	1	-	-	-	25	-	-
愛知県	-	-	-	7	-	7	3	43	-	1	-	7	-	1	2	62	-	-
三重県	-	2	-	-	-	1	-	4	-	1	-	2	-	-	1	23	-	-
滋賀県	-	-	-	-	-	4	-	4	-	1	-	2	-	-	1	14	-	-
京都府	-	-	-	1	-	2	-	4	-	1	-	3	-	-	3	29	-	-
大阪府	-	2	1	3	-	5	2	83	1	5	-	6	-	2	-	68	-	1
兵庫県	-	-	-	-	-	6	-	13	-	2	-	6	-	1	3	58	-	1
奈良県	-	-	-	-	-	1	-	3	-	-	-	-	-	-	-	7	-	-
和歌山県	-	-	-	-	-	2	-	-	-	-	1	3	-	-	-	4	-	-
鳥取県	-	-	-	1	-	-	-	2	-	-	-	-	-	-	-	5	-	-
島根県	-	-	-	1	-	-	-	1	-	-	-	-	-	-	-	6	-	1
岡山県	-	-	-	-	-	1	-	4	-	-	-	-	-	-	-	12	-	-
広島県	-	-	-	1	-	2	1	9	-	1	-	1	-	-	-	9	-	-
山口県	-	-	-	2	-	1	-	3	-	1	-	-	-	-	-	4	-	-
徳島県	-	-	-	-	-	-	-	1	-	-	-	1	-	-	-	3	-	-
香川県	-	-	-	-	-	1	-	-	-	-	-	2	-	-	-	10	-	-
愛媛県	-	-	1	3	-	2	-	1	-	-	-	1	1	1	-	10	-	-
高知県	-	-	-	2	-	-	-	-	-	-	-	-	-	-	-	2	-	-
福岡県	-	-	-	5	-	5	1	25	-	2	-	2	-	1	2	39	-	-
佐賀県	-	-	-	-	-	-	-	1	-	-	-	-	-	-	-	5	-	-
長崎県	-	-	1	1	-	2	1	7	-	1	-	-	-	-	1	4	-	-
熊本県	-	-	-	1	-	-	-	4	-	-	-	2	-	-	1	11	-	-
大分県	-	-	-	-	-	2	-	3	-	-	-	-	-	-	-	-	-	-
宮崎県	-	-	-	1	-	-	-	3	-	-	-	-	-	-	-	5	-	-
鹿児島県	-	-	-	2	-	1	-	7	-	-	-	2	-	-	-	14	-	-
沖縄県	-	-	-	-	-	-	-	17	-	-	-	7	-	-	1	26	-	-

*2013年5月6日より届出対象疾患となりました。

報告数・累積報告数, 疾病・都道府県別

2014年23週

	梅 毒		破 傷 風		バンコマイシン耐性 黄色ブドウ球菌感染症		バンコマイシン耐性 腸球菌感染症		風 し ん		麻 し ん		鳥インフル エンザ(H7N9)*	
	報告数	累積	報告数	累積	報告数	累積	報告数	累積	報告数	累積	報告数	累積	報告数	累積
総 数	32	630	3	45	-	-	2	24	2	210	6	368	-	-
北海道	-	19	-	3	-	-	-	-	-	3	-	12	-	-
青森県	-	3	-	1	-	-	-	-	-	-	-	-	-	-
岩手県	-	2	-	2	-	-	-	-	-	1	-	-	-	-
宮城県	-	8	-	2	-	-	-	-	-	-	-	-	-	-
秋田県	-	2	-	-	-	-	-	-	1	6	-	-	-	-
山形県	-	4	-	-	-	-	-	-	-	-	-	-	-	-
福島県	-	1	-	1	-	-	-	-	-	1	-	3	-	-
茨城県	1	8	-	1	-	-	-	-	-	3	-	3	-	-
栃木県	1	18	-	1	-	-	-	-	-	4	-	-	-	-
群馬県	-	5	-	2	-	-	-	2	-	-	-	3	-	-
埼玉県	2	16	1	3	-	-	-	4	-	7	-	24	-	-
千葉県	2	28	1	3	-	-	-	-	-	8	2	26	-	-
東京都	7	193	-	4	-	-	-	3	-	55	1	75	-	-
神奈川県	3	44	-	2	-	-	-	3	1	56	3	30	-	-
新潟県	1	6	-	1	-	-	-	1	-	1	-	1	-	-
富山県	1	5	-	-	-	-	-	-	-	1	-	-	-	-
石川県	-	3	-	-	-	-	-	-	-	1	-	-	-	-
福井県	-	1	-	-	-	-	-	-	-	-	-	-	-	-
山梨県	-	1	-	1	-	-	-	-	-	-	-	-	-	-
長野県	-	-	-	-	-	-	-	-	-	1	-	1	-	-
岐阜県	-	2	-	-	-	-	-	1	-	1	-	2	-	-
静岡県	-	13	-	3	-	-	-	1	-	4	-	29	-	-
愛知県	2	61	-	-	-	-	-	1	1	-	13	-	32	-
三重県	-	8	-	-	-	-	-	-	-	7	-	-	-	-
滋賀県	-	3	-	1	-	-	-	-	-	-	-	1	-	-
京都府	1	6	-	2	-	-	-	-	-	1	-	22	-	-
大阪府	6	84	-	-	-	-	-	-	-	10	-	33	-	-
兵庫県	2	7	-	1	-	-	-	-	-	3	-	11	-	-
奈良県	-	5	-	-	-	-	-	-	-	4	-	1	-	-
和歌山県	-	2	-	1	-	-	-	-	-	1	-	26	-	-
鳥取県	-	-	-	-	-	-	-	-	-	-	-	-	-	-
島根県	-	-	-	-	-	-	-	-	-	-	-	-	-	-
岡山県	-	5	-	-	-	-	-	1	-	2	-	6	-	-
広島県	-	4	-	1	-	-	-	1	-	2	-	9	-	-
山口県	-	2	-	1	-	-	-	-	-	-	-	2	-	-
徳島県	-	2	-	1	-	-	-	-	-	2	-	-	-	-
香川県	-	1	-	-	-	-	-	1	-	1	-	-	-	-
愛媛県	1	3	-	-	-	-	-	-	-	2	-	-	-	-
高知県	-	2	-	3	-	-	-	-	-	-	-	-	-	-
福岡県	1	17	-	-	-	-	-	1	5	-	3	-	6	-
佐賀県	-	4	-	-	-	-	-	-	-	1	-	-	-	-
長崎県	1	7	-	-	-	-	-	-	-	-	-	-	-	-
熊本県	-	5	-	1	-	-	-	-	-	-	-	2	-	-
大分県	-	3	-	1	-	-	-	-	-	-	-	3	-	-
宮崎県	-	4	-	1	-	-	-	-	-	1	-	3	-	-
鹿児島県	-	4	1	1	-	-	-	-	-	1	-	1	-	-
沖縄県	-	9	-	-	-	-	-	-	-	3	-	1	-	-

*鳥インフルエンザを除く。

報告数・定点当り報告数, 疾病・都道府県別

2014年23週

	インフルエンザ*		RSウイルス感染症		咽頭結膜熱		A群溶血性レンサ球菌咽頭炎		感染性胃腸炎		水痘		手足口病		伝染性紅斑		突発性発しん	
	報告数	定点当り	報告数	報告数	報告数	定点当り	報告数	定点当り	報告数	定点当り	報告数	定点当り	報告数	定点当り	報告数	定点当り	報告数	定点当り
総数	835	0.17	252	2663	0.85	8269	2.63	20934	6.65	4244	1.35	1221	0.39	778	0.25	2189	0.70	
北海道	12	0.05	39	201	1.41	481	3.36	812	5.68	241	1.69	13	0.09	7	0.05	56	0.39	
青森県	2	0.03	2	11	0.26	32	0.76	216	5.14	45	1.07	1	0.02	19	0.45	39	0.93	
岩手県	23	0.36	1	16	0.40	89	2.23	255	6.38	117	2.93	-	-	21	0.53	19	0.48	
宮城県	11	0.12	6	25	0.43	150	2.59	473	8.16	44	0.76	5	0.09	70	1.21	47	0.81	
秋田県	12	0.22	-	8	0.23	37	1.06	173	4.94	43	1.23	4	0.11	1	0.03	11	0.31	
山形県	36	0.75	1	15	0.50	131	4.37	211	7.03	29	0.97	3	0.10	14	0.47	20	0.67	
福島県	11	0.14	18	23	0.51	104	2.31	245	5.44	68	1.51	3	0.07	13	0.29	29	0.64	
茨城県	3	0.03	2	38	0.51	175	2.33	359	4.79	89	1.19	17	0.23	19	0.25	32	0.43	
栃木県	-	-	2	43	0.90	72	1.50	165	3.44	51	1.06	9	0.19	9	0.19	45	0.94	
群馬県	9	0.09	-	30	0.50	200	3.33	347	5.78	65	1.08	5	0.08	2	0.03	47	0.78	
埼玉県	3	0.01	1	113	0.72	506	3.24	1075	6.89	220	1.41	57	0.37	32	0.21	109	0.70	
千葉県	17	0.08	5	82	0.61	315	2.35	629	4.69	147	1.10	26	0.19	31	0.23	93	0.69	
東京都	8	0.02	20	233	0.89	778	2.97	1627	6.21	370	1.41	69	0.26	90	0.34	246	0.94	
神奈川県	6	0.02	2	113	0.55	427	2.08	1217	5.94	236	1.15	51	0.25	188	0.92	186	0.91	
新潟県	8	0.08	29	67	1.10	259	4.25	413	6.77	144	2.36	7	0.11	102	1.67	37	0.61	
富山県	2	0.04	-	57	1.97	125	4.31	208	7.17	66	2.28	2	0.07	27	0.93	17	0.59	
石川県	1	0.02	2	46	1.59	111	3.83	182	6.28	52	1.79	22	0.76	23	0.79	19	0.66	
福井県	4	0.13	3	61	2.77	67	3.05	274	12.45	38	1.73	3	0.14	4	0.18	15	0.68	
山梨県	7	0.18	-	26	1.08	53	2.21	130	5.42	17	0.71	3	0.13	-	-	15	0.63	
長野県	19	0.22	-	20	0.38	141	2.66	545	10.28	132	2.49	10	0.19	11	0.21	20	0.38	
岐阜県	22	0.25	-	37	0.70	62	1.17	240	4.53	54	1.02	34	0.64	2	0.04	26	0.49	
静岡県	27	0.19	7	102	1.15	193	2.17	434	4.88	111	1.25	6	0.07	26	0.29	43	0.48	
愛知県	26	0.13	3	136	0.75	485	2.68	923	5.10	140	0.77	19	0.10	5	0.03	123	0.68	
三重県	1	0.01	-	33	0.73	84	1.87	328	7.29	59	1.31	20	0.44	6	0.13	33	0.73	
滋賀県	4	0.08	-	24	0.75	82	2.56	277	8.66	22	0.69	7	0.22	5	0.16	13	0.41	
京都府	8	0.07	4	38	0.51	163	2.20	527	7.12	45	0.61	8	0.11	3	0.04	35	0.47	
大阪府	32	0.10	34	248	1.25	601	3.04	1412	7.13	278	1.40	49	0.25	18	0.09	147	0.74	
兵庫県	13	0.07	7	148	1.15	180	1.40	1174	9.10	164	1.27	27	0.21	10	0.08	60	0.47	
奈良県	3	0.06	-	37	1.09	78	2.29	205	6.03	34	1.00	10	0.29	5	0.15	17	0.50	
和歌山県	7	0.14	4	13	0.42	38	1.23	153	4.94	30	0.97	7	0.23	-	-	16	0.52	
鳥取県	3	0.10	-	30	1.58	65	3.42	162	8.53	18	0.95	2	0.11	-	-	11	0.58	
島根県	3	0.08	1	28	1.22	114	4.96	221	9.61	24	1.04	3	0.13	-	-	13	0.57	
岡山県	15	0.18	-	40	0.74	92	1.70	414	7.67	66	1.22	6	0.11	4	0.07	32	0.59	
広島県	20	0.18	4	87	1.23	186	2.62	530	7.46	82	1.15	6	0.08	2	0.03	39	0.55	
山口県	10	0.15	1	21	0.45	185	3.94	417	8.87	54	1.15	27	0.57	-	-	46	0.98	
徳島県	4	0.11	2	10	0.43	16	0.70	180	7.83	13	0.57	1	0.04	-	-	20	0.87	
香川県	4	0.08	-	14	0.47	77	2.57	246	8.20	41	1.37	1	0.03	-	-	12	0.40	
愛媛県	14	0.23	3	26	0.70	72	1.95	535	14.46	67	1.81	4	0.11	1	0.03	35	0.95	
高知県	5	0.10	-	12	0.40	28	0.93	110	3.67	36	1.20	-	-	-	-	16	0.53	
福岡県	7	0.04	5	105	0.88	527	4.39	1020	8.50	248	2.07	186	1.55	1	0.01	124	1.03	
佐賀県	-	-	1	12	0.52	58	2.52	107	4.65	29	1.26	4	0.17	-	-	16	0.70	
長崎県	-	-	-	17	0.39	114	2.59	231	5.25	60	1.36	23	0.52	1	0.02	24	0.55	
熊本県	21	0.26	-	21	0.42	112	2.24	411	8.22	67	1.34	66	1.32	2	0.04	39	0.78	
大分県	-	-	1	32	0.89	92	2.56	389	10.81	49	1.36	144	4.00	-	-	44	1.22	
宮崎県	18	0.31	-	55	1.53	101	2.81	360	10.00	77	2.14	114	3.17	-	-	51	1.42	
鹿児島県	67	0.72	9	100	1.82	166	3.02	301	5.47	117	2.13	125	2.27	4	0.07	40	0.73	
沖縄県	307	5.29	33	9	0.26	45	1.32	71	2.09	45	1.32	12	0.35	-	-	12	0.35	

*髄膜炎菌性髄膜炎は除く。

報告数・定点当り報告数, 疾病・都道府県別

2014年23週

	百日咳		ヘルパンギーナ		流行性耳下腺炎		急性出血性結膜炎		流行性角結膜炎		細菌性髄膜炎*		無菌性髄膜炎		マイコプラズマ肺炎		クラミジア肺炎	
	報告数	定点当り	報告数	定点当り	報告数	定点当り	報告数	定点当り	報告数	定点当り	報告数	定点当り	報告数	定点当り	報告数	定点当り	報告数	定点当り
総数	73	0.02	1525	0.48	1111	0.35	5	0.01	437	0.64	6	0.01	23	0.05	116	0.25	4	0.01
北海道	-	-	4	0.03	22	0.15	-	-	17	0.61	1	0.04	3	0.13	4	0.17	-	-
青森県	1	0.02	6	0.14	10	0.24	-	-	8	0.73	-	-	4	0.67	3	0.50	-	-
岩手県	-	-	-	-	8	0.20	-	-	7	0.50	-	-	-	-	6	0.32	-	-
宮城県	-	-	1	0.02	11	0.19	1	0.08	4	0.33	-	-	-	-	7	0.58	-	-
秋田県	-	-	-	-	8	0.23	-	-	1	0.14	-	-	-	-	3	0.38	-	-
山形県	1	0.03	3	0.10	12	0.40	-	-	1	0.13	-	-	-	-	2	0.20	-	-
福島県	-	-	-	-	50	1.11	-	-	5	0.42	-	-	-	-	2	0.29	-	-
茨城県	1	0.01	8	0.11	8	0.11	-	-	14	0.82	-	-	1	0.08	1	0.08	-	-
栃木県	-	-	3	0.06	7	0.15	-	-	5	0.42	-	-	-	-	1	0.14	-	-
群馬県	-	-	23	0.38	14	0.23	-	-	13	0.93	-	-	-	-	1	0.13	-	-
埼玉県	3	0.02	75	0.48	48	0.31	2	0.05	9	0.21	-	-	-	-	4	0.40	-	-
千葉県	2	0.01	17	0.13	66	0.49	-	-	22	0.65	-	-	1	0.11	-	-	1	0.11
東京都	2	0.01	108	0.41	94	0.36	-	-	15	0.38	-	-	3	0.12	5	0.20	-	-
神奈川県	5	0.02	38	0.19	63	0.31	-	-	30	0.73	-	-	-	-	1	0.10	-	-
新潟県	-	-	1	0.02	9	0.15	2	0.20	1	0.10	-	-	-	-	1	0.08	2	0.15
富山県	-	-	14	0.48	-	-	-	-	1	0.14	-	-	-	-	4	0.80	-	-
石川県	2	0.07	7	0.24	14	0.48	-	-	-	-	-	-	-	-	2	0.40	-	-
福井県	1	0.05	33	1.50	28	1.27	-	-	-	-	-	-	-	-	-	-	-	-
山梨県	-	-	2	0.08	2	0.08	-	-	5	0.56	-	-	-	-	2	0.20	-	-
長野県	-	-	14	0.26	3	0.06	-	-	23	2.09	-	-	-	-	9	0.82	-	-
岐阜県	-	-	9	0.17	10	0.19	-	-	9	0.82	-	-	-	-	1	0.20	-	-
静岡県	1	0.01	1	0.01	12	0.13	-	-	17	0.77	-	-	-	-	7	0.70	-	-
愛知県	4	0.02	15	0.08	75	0.41	-	-	15	0.44	-	-	-	-	2	0.14	-	-
三重県	-	-	18	0.40	15	0.33	-	-	4	0.33	1	0.11	1	0.11	-	-	-	-
滋賀県	1	0.03	27	0.84	3	0.09	-	-	-	-	-	-	-	2	0.29	-	-	
京都府	-	-	24	0.32	16	0.22	-	-	19	1.06	-	-	-	-	-	-	-	-
大阪府	3	0.02	152	0.77	42	0.21	-	-	18	0.35	-	-	-	-	7	0.41	-	-
兵庫県	-	-	55	0.43	42	0.33	-	-	54	1.54	1	0.08	-	-	4	0.33	-	-
奈良県	-	-	16	0.47	2	0.06	-	-	8	0.89	1	0.17	1	0.17	-	-	-	-
和歌山県	1	0.03	18	0.58	5	0.16	-	-	2	0.50	-	-	-	-	6	0.55	-	-
鳥取県	-	-	9	0.47	8	0.42	-	-	2	0.67	-	-	1	0.20	1	0.20	-	-
島根県	-	-	10	0.43	3	0.13	-	-	-	-	-	-	-	2	0.25	-	-	
岡山県	-	-	24	0.44	4	0.07	-	-	13	1.08	-	-	-	-	-	-	-	
広島県	1	0.01	30	0.42	54	0.76	-	-	14	0.74	-	-	1	0.05	2	0.10	-	-
山口県	1	0.02	106	2.26	10	0.21	-	-	11	1.22	-	-	-	-	1	0.13	-	-
徳島県	3	0.13	26	1.13	1	0.04	-	-	-	-	-	-	-	2	0.29	-	-	
香川県	-	-	13	0.43	2	0.07	-	-	3	0.60	1	0.20	1	0.20	-	-	-	
愛媛県	3	0.08	3	0.08	7	0.19	-	-	11	1.38	-	-	-	-	-	-	-	
高知県	-	-	14	0.47	38	1.27	-	-	1	0.33	-	-	1	0.13	6	0.75	1	0.13
福岡県	12	0.10	138	1.15	125	1.04	-	-	8	0.31	1	0.07	1	0.07	1	0.07	-	-
佐賀県	-	-	39	1.70	37	1.61	-	-	2	0.50	-	-	-	-	2	0.33	-	-
長崎県	9	0.20	46	1.05	18	0.41	-	-	2	0.25	-	-	-	-	4	0.33	-	-
熊本県	5	0.10	164	3.28	15	0.30	-	-	21	2.33	-	-	3	0.20	2	0.13	-	-
大分県	4	0.11	64	1.78	50	1.39	-	-	3	0.60	-	-	-	-	4	0.36	-	-
宮崎県	3	0.08	59	1.64	5	0.14	-	-	6	1.00	-	-	-	-	-	-	-	
鹿児島県	1	0.02	82	1.49	13	0.24	-	-	6	0.86	-	-	1	0.08	-	-	-	
沖縄県	3	0.09	6	0.18	22	0.65	-	-	7	0.70	-	-	-	-	2	0.29	-	-

*病原体がロタウイルスであるものに限る。2013年10月14日より届出対象疾患となりました。

 報告数・定点当り報告数,
 疾病・都道府県別 2014年23週

	感染性胃腸炎 (ロタウイルス)	
	報告数	定点当り
総数	148	0.31
北海道	24	1.04
青森県	12	2.00
岩手県	2	0.11
宮城県	1	0.08
秋田県	5	0.63
山形県	-	-
福島県	7	1.00
茨城県	-	-
栃木県	4	0.57
群馬県	4	0.50
埼玉県	3	0.30
千葉県	2	0.22
東京都	-	-
神奈川県	-	-
新潟県	-	-
富山県	5	1.00
石川県	-	-
福井県	-	-
山梨県	3	0.30
長野県	5	0.45
岐阜県	1	0.20
静岡県	2	0.20
愛知県	9	0.64
三重県	-	-
滋賀県	1	0.14
京都府	-	-
大阪府	8	0.47
兵庫県	2	0.17
奈良県	2	0.33
和歌山県	1	0.09
鳥取県	3	0.60
島根県	6	0.75
岡山県	1	0.20
広島県	2	0.10
山口県	1	0.13
徳島県	1	0.14
香川県	2	0.40
愛媛県	1	0.17
高知県	7	0.88
福岡県	1	0.07
佐賀県	-	-
長崎県	5	0.42
熊本県	7	0.47
大分県	1	0.09
宮崎県	2	0.29
鹿児島県	-	-
沖縄県	5	0.71

 報告数・疾病・都道府県別
 2014年23週

	インフルエンザ (入院患者)	
	報告数	
総数	14	
北海道	-	
青森県	-	
岩手県	2	
宮城県	1	
秋田県	-	
山形県	-	
福島県	-	
茨城県	-	
栃木県	-	
群馬県	1	
埼玉県	-	
千葉県	1	
東京都	-	
神奈川県	-	
新潟県	-	
富山県	1	
石川県	-	
福井県	1	
山梨県	-	
長野県	-	
岐阜県	-	
静岡県	-	
愛知県	2	
三重県	-	
滋賀県	1	
京都府	1	
大阪府	-	
兵庫県	-	
奈良県	-	
和歌山県	-	
鳥取県	-	
島根県	-	
岡山県	-	
広島県	-	
山口県	-	
徳島県	-	
香川県	-	
愛媛県	-	
高知県	-	
福岡県	-	
佐賀県	-	
長崎県	-	
熊本県	1	
大分県	-	
宮崎県	-	
鹿児島県	1	
沖縄県	1	

獣医師が届出を行う感染症と対象動物

注) 報告数は感染実験等の学術的研究による発生を除く。

報告数・累積報告数, 疾病・都道府県別

2014年23週

	エボラ出血熱		マールブルグ病		ペスト		重症急性呼吸器症候群(SARS)						結核		鳥インフルエンザ(H5N1又はH7N9)		細菌性赤痢	
	サル		サル		プレーリードッグ	イタチアナグマ		タヌキ		ハクビシン		サル		鳥類		サル		
	報告数	累積	報告数	累積	報告数	累積	報告数	累積	報告数	累積	報告数	累積	報告数	累積	報告数	累積	報告数	累積
総数	-	-	-	-	-	-	-	-	-	-	-	-	9	-	-	-	-	2
北海道	-	-	-	-	-	-	-	-	-	-	-	-	-	-	-	-	-	-
青森県	-	-	-	-	-	-	-	-	-	-	-	-	-	-	-	-	-	-
岩手県	-	-	-	-	-	-	-	-	-	-	-	-	-	-	-	-	-	-
宮城県	-	-	-	-	-	-	-	-	-	-	-	-	-	-	-	-	-	-
秋田県	-	-	-	-	-	-	-	-	-	-	-	-	-	-	-	-	-	-
山形県	-	-	-	-	-	-	-	-	-	-	-	-	-	-	-	-	-	-
福島県	-	-	-	-	-	-	-	-	-	-	-	-	-	-	-	-	-	-
茨城県	-	-	-	-	-	-	-	-	-	-	-	-	-	-	-	-	-	1
栃木県	-	-	-	-	-	-	-	-	-	-	-	-	-	-	-	-	-	-
群馬県	-	-	-	-	-	-	-	-	-	-	-	-	-	-	-	-	-	-
埼玉県	-	-	-	-	-	-	-	-	-	-	-	-	-	-	-	-	-	-
千葉県	-	-	-	-	-	-	-	-	-	-	-	-	9	-	-	-	-	-
東京都	-	-	-	-	-	-	-	-	-	-	-	-	-	-	-	-	-	-
神奈川県	-	-	-	-	-	-	-	-	-	-	-	-	-	-	-	-	-	-
新潟県	-	-	-	-	-	-	-	-	-	-	-	-	-	-	-	-	-	-
富山県	-	-	-	-	-	-	-	-	-	-	-	-	-	-	-	-	-	-
石川県	-	-	-	-	-	-	-	-	-	-	-	-	-	-	-	-	-	-
福井県	-	-	-	-	-	-	-	-	-	-	-	-	-	-	-	-	-	-
山梨県	-	-	-	-	-	-	-	-	-	-	-	-	-	-	-	-	-	-
長野県	-	-	-	-	-	-	-	-	-	-	-	-	-	-	-	-	-	-
岐阜県	-	-	-	-	-	-	-	-	-	-	-	-	-	-	-	-	-	-
静岡県	-	-	-	-	-	-	-	-	-	-	-	-	-	-	-	-	-	-
愛知県	-	-	-	-	-	-	-	-	-	-	-	-	-	-	-	-	-	-
三重県	-	-	-	-	-	-	-	-	-	-	-	-	-	-	-	-	-	-
滋賀県	-	-	-	-	-	-	-	-	-	-	-	-	-	-	-	-	-	-
京都府	-	-	-	-	-	-	-	-	-	-	-	-	-	-	-	-	-	-
大阪府	-	-	-	-	-	-	-	-	-	-	-	-	-	-	-	-	-	-
兵庫県	-	-	-	-	-	-	-	-	-	-	-	-	-	-	-	-	-	-
奈良県	-	-	-	-	-	-	-	-	-	-	-	-	-	-	-	-	-	-
和歌山県	-	-	-	-	-	-	-	-	-	-	-	-	-	-	-	-	-	-
鳥取県	-	-	-	-	-	-	-	-	-	-	-	-	-	-	-	-	-	-
島根県	-	-	-	-	-	-	-	-	-	-	-	-	-	-	-	-	-	-
岡山県	-	-	-	-	-	-	-	-	-	-	-	-	-	-	-	-	-	-
広島県	-	-	-	-	-	-	-	-	-	-	-	-	-	-	-	-	-	-
山口県	-	-	-	-	-	-	-	-	-	-	-	-	-	-	-	-	-	-
徳島県	-	-	-	-	-	-	-	-	-	-	-	-	-	-	-	-	-	-
香川県	-	-	-	-	-	-	-	-	-	-	-	-	-	-	-	-	-	-
愛媛県	-	-	-	-	-	-	-	-	-	-	-	-	-	-	-	-	-	-
高知県	-	-	-	-	-	-	-	-	-	-	-	-	-	-	-	-	-	-
福岡県	-	-	-	-	-	-	-	-	-	-	-	-	-	-	-	-	-	-
佐賀県	-	-	-	-	-	-	-	-	-	-	-	-	-	-	-	-	-	-
長崎県	-	-	-	-	-	-	-	-	-	-	-	-	-	-	-	-	-	-
熊本県	-	-	-	-	-	-	-	-	-	-	-	-	-	-	-	-	-	-
大分県	-	-	-	-	-	-	-	-	-	-	-	-	-	-	-	-	-	-
宮崎県	-	-	-	-	-	-	-	-	-	-	-	-	-	-	-	-	-	-
鹿児島県	-	-	-	-	-	-	-	-	-	-	-	-	-	-	-	-	-	1
沖縄県	-	-	-	-	-	-	-	-	-	-	-	-	-	-	-	-	-	-

報告数・累積報告数, 疾病・都道府県別 2014年23週

	ウエストナイル熱		エキノコックス症	
	鳥類		犬	
	報告数	累積	報告数	累積
総 数	-	-	-	1
北海道	-	-	-	-
青森県	-	-	-	-
岩手県	-	-	-	-
宮城県	-	-	-	-
秋田県	-	-	-	-
山形県	-	-	-	-
福島県	-	-	-	-
茨城県	-	-	-	-
栃木県	-	-	-	-
群馬県	-	-	-	-
埼玉県	-	-	-	-
千葉県	-	-	-	-
東京都	-	-	-	-
神奈川県	-	-	-	-
新潟県	-	-	-	-
富山県	-	-	-	-
石川県	-	-	-	-
福井県	-	-	-	-
山梨県	-	-	-	-
長野県	-	-	-	-
岐阜県	-	-	-	-
静岡県	-	-	-	-
愛知県	-	-	-	1
三重県	-	-	-	-
滋賀県	-	-	-	-
京都府	-	-	-	-
大阪府	-	-	-	-
兵庫県	-	-	-	-
奈良県	-	-	-	-
和歌山県	-	-	-	-
鳥取県	-	-	-	-
島根県	-	-	-	-
岡山県	-	-	-	-
広島県	-	-	-	-
山口県	-	-	-	-
徳島県	-	-	-	-
香川県	-	-	-	-
愛媛県	-	-	-	-
高知県	-	-	-	-
福岡県	-	-	-	-
佐賀県	-	-	-	-
長崎県	-	-	-	-
熊本県	-	-	-	-
大分県	-	-	-	-
宮崎県	-	-	-	-
鹿児島県	-	-	-	-
沖縄県	-	-	-	-

訂正のお詫びとお願い

IDWR週報2014年第22号において記載の誤りがございましたので、下記の通り訂正いたします。

IDWR感染症週報2014年第22週: 第16巻第22号
 注目すべき感染症「A型肝炎の発生動向」
 p.8 上から2行目
 (誤) Bが4例検出された(図2)
 (正) Bが4例検出された(図2)

感染症週報 第16巻 第23号 2014年6月20日発行
 発行: 国立感染症研究所
 厚生労働省健康局結核感染症課
 厚生労働省大臣官房統計情報部
 事務局: 国立感染症研究所感染症疫学センター
 〒162-8640東京都新宿区戸山1-23-1
 T E L : 03-5285-1111
 F A X : 03-5285-1129
 U R L : <http://www.nih.go.jp/niid/ja/from-idsc.html>
 < 国立感染症研究所 感染症疫学センター >
<http://www.mhlw.go.jp/>
 < 厚生労働省 >
<http://www.forth.go.jp/>
 < 旅行者のための海外感染症情報(厚生労働省検疫所) >

本週報は、感染症法に基づくものであり、全国の医療従事者、定点医療機関、保健所、保健所設置市、特別区、都道府県、地方衛生研究所、検疫所の皆様のご協力を得て、国立感染症研究所感染症疫学センターにおいて編集したものです。

また、本週報は速報性を重視しておりますので、今後調査などの結果に応じて、若干の変更が生じることがありますが、その場合には週報上に訂正させていただきます。

「感染症の話」及び「読者のコーナー」の回答欄の内容に関する責は、それぞれの執筆者及び回答者に属しますが、内容に関するご質問、ご意見については事務局でお受けいたします。

なお、週報の内容について、学術的研究、あるいは公衆衛生活動にかかわる業務以外の目的においては、無断転載を禁じます。