

マークをクリックするとそのページを見ることができます



発生動向総覧  
P.2-6

< 第26週 >

ヘルパンギーナの定点当たり報告数は第19週以降増加が続いている / その他最新動向



注目すべき感染症

< 今週は該当記事はありません >



感染症関連情報  
P.7

病原体情報(分離・検出情報) / 海外感染症情報



速報

< 今週は該当記事はありません >



読者のコーナー  
< 今週は該当記事はありません >



グラフ総覧(26週) P.8-14



26週のデータ P.15-28



# 発生動向総覧

< 第26週コメント > 7月2日集計分

## 全数報告の感染症

注意: これは当該週に診断された報告症例の集計です。しかし、迅速に情報還元するために期日を決めて集計を行いますので、当該週に診断された症例の報告が集計の期日以降に届くこともあります。それらについては一部を除いて発生動向総覧では扱いませんが、翌週あるいはそれ以降に、巻末の表の累積数に加えられることになります。

感染経路、感染原因、感染地域については、確定あるいは推定として記載されていたものを示します。

### 1類感染症

報告なし

### 2類感染症

結核429例

### 3類感染症

コレラ2例

感染地域: インド1例、バングラデシュ1例

細菌性赤痢1例

菌種: *S. flexneri*(B群) 感染地域: フィリピン

腸管出血性大腸菌感染症154例(有症者118例、うちHUS 3例)

感染地域: 国内149例、韓国2例、ベトナム1例、国内・国外不明2例

国内の多い感染地域: 埼玉県24例、神奈川県10例、東京都9例、千葉県6例\*、宮城県5例、石川県5例、福島県4例、群馬県4例、愛知県4例、兵庫県4例、北海道3例、岩手県3例、茨城県3例、新潟県3例、岐阜県3例、三重県3例、京都府3例

\* 介護施設における集団感染を含む(O157 VT1・VT2)

年齢群: 2歳(4例)、3歳(1例)、4歳(7例)、5歳(5例)、6歳(3例)、7歳(2例)、9歳(3例)、10代(21例)、20代(23例)、30代(7例)、40代(18例)、50代(17例)、60代(18例)、70代(14例)、80代(10例)、90代以上(1例)

血清型・毒素型: O157 VT1・VT2(78例)、O26 VT1(15例)、O157 VT1(10例)、O157 VT2(10例)、O103 VT1(9例)、O157 VT不明(8例)、O121 VT2(6例)、O111 VT1(2例)、O145 VT2(2例)、O6 VT2(1例)、O26 VT1・VT2(1例)、O26 VT不明(1例)、O55 VT1(1例)、O111 VT1・VT2(1例)、O168 VT2(1例)、O169 VT不明(1例)、その他・不明(7例)

累積報告数: 862例(有症者623例、うちHUS 25例、死亡1例)

パラチフス1例

感染地域: カンボジア

### 4類感染症

E型肝炎1例

感染地域: 愛媛県 感染源: 不明

A型肝炎1例

感染地域: 国内(都道府県不明)

エキノコックス症1例

多包条虫 感染地域: 北海道

回歸熱1例                    感染地域: 北海道  
 重症熱性血小板減少症候群2例  
                                  感染地域: 徳島県1例、宮崎県1例  
                                  年齢群: 60代( 2例 )  
 チクングニア熱1例        感染地域: ドミニカ共和国  
 つつが虫病3例            感染地域: 青森県1例、秋田県1例、長野県1例  
 デング熱2例                感染地域: インドネシア1例、マレーシア1例  
 日本紅斑熱5例            感染地域: 徳島県2例、和歌山県1例、香川県1例、熊本県1例  
 ライム病1例                感染地域: 北海道  
 レジオネラ症26例( 肺炎型26例 )  
                                  感染地域: 神奈川県3例、宮城県2例、千葉県2例、東京都2例、長  
                                  野県2例、広島県2例、北海道1例、茨城県1例、富山県  
                                  1例、福井県1例、静岡県1例、三重県1例、滋賀県1例、  
                                  岡山県1例、国内( 都道府県不明 )5例  
                                  年齢群: 40代( 3例 )、50代( 5例 )、60代( 5例 )、70代( 6例 )、80代  
                                  ( 5例 )、90代( 2例 )  
                                  累積報告数: 499例

#### 5類感染症

アメーバ赤痢16例( 腸管アメーバ症15例、腸管及び腸管外アメーバ症1例 )  
                                  感染地域: 岩手県1例、福島県1例、東京都1例、愛知県1例、京都  
                                  府1例、大阪府1例、香川県1例、国内( 都道府県不明 )  
                                  7例、タイ1例、国内・国外不明1例  
                                  感染経路: 性的接触4例( 異性間1例、同性間3例 )、経口感染3例、  
                                  不明9例  
 ウイルス性肝炎7例        B型6例\_\_感染経路: 性的接触3例( 異性間3例 )、針等の鋭利なも  
                                  のの刺入1例、不明2例  
                                  C型1例\_\_感染経路: 性的接触( 異性間・同性間不明 )  
 急性脳炎6例                病原体不明6例\_\_年齢群: 1歳( 4例 )、4歳( 1例 )、40代( 1例 )  
 クロイツフェルト・ヤコブ病2例  
                                  孤発性プリオン病古典型1例  
                                  遺伝性プリオン病家族性1例  
 劇症型溶血性レンサ球菌感染症4例  
                                  年齢群: 50代( 1例 )、60代( 1例 )、90代( 2例 )  
 後天性免疫不全症候群32例( AIDS 10例、無症候19例、その他3例 )  
                                  感染地域: 国内29例、台湾1例、国内・国外不明2例  
                                  感染経路: 性的接触28例( 異性間6例、同性間21例、異性/同性間  
                                  1例 )、静注薬物使用1例、不明3例  
 ジアルジア症1例        感染地域: 国内( 都道府県不明 )  
 侵襲性インフルエンザ菌感染症1例( 菌検出検体: 血液 )  
                                  年齢群: 30代  
 侵襲性肺炎球菌感染症22例( 菌検出検体: 血液14例、血液・髄液6例、髄液1例、その他  
                                  ( 関節液 )1例 )  
                                  年齢群: 1歳( 3例 )、20代( 1例 )、50代( 2例 )、60代( 6例 )、70代  
                                  ( 6例 )、80代( 3例 )、90代( 1例 )

梅毒26例( 早期顕症I期7例、早期顕症II期7例、晩期顕症1例、無症候11例 )

破傷風2例 年齢群 : 60代( 1例 )、70代( 1例 )

バンコマイシン耐性腸球菌感染症2例

遺伝子型 : *VanB* 2例\_\_菌検出検体 : 尿2例

風しん4例( 検査診断例2例、臨床診断例2例 )

感染地域 : 千葉県1例、長野県1例、国内( 都道府県不明 )1例、東京/国外( 国不明 )1例

年齢群 : 20 ~ 24歳( 1例 )、25 ~ 29歳( 2例 )、40代( 1例 )

累積報告数 : 228例( 検査診断例144例、臨床診断例84例 )

麻しん6例〔麻しん( 検査診断例4例、臨床診断例2例 )〕

感染地域 : 東京都2例、神奈川県2例、愛知県1例、インドネシア1例

年齢群 : 0歳( 1例 )、5 ~ 9歳( 2例 )、20 ~ 24歳( 1例 )、35 ~ 39歳( 1例 )、40代( 1例 )

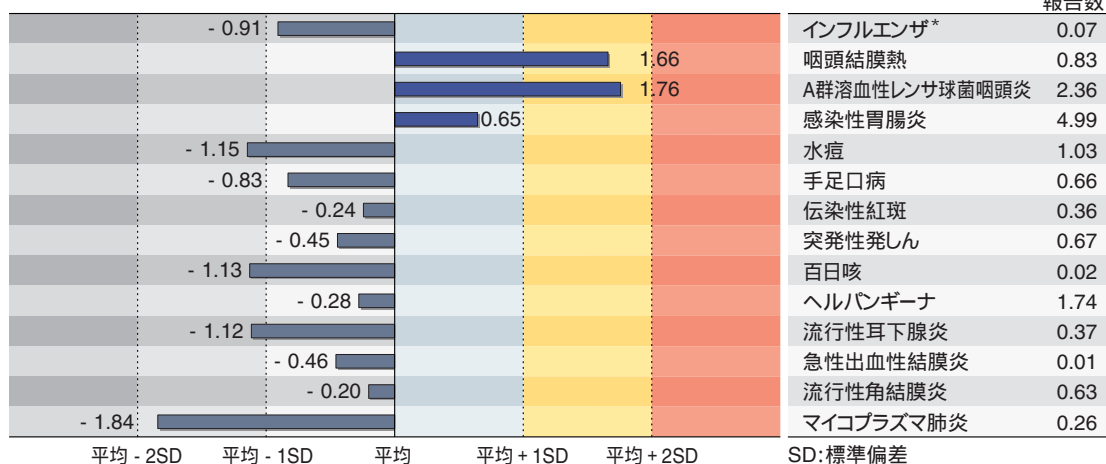
累積報告数 : 397例〔麻しん( 検査診断例296例、臨床診断例51例 )、修飾麻しん50例〕

( 補 ) 2013年第26週から2014年第25週までに診断されたものの報告遅れとして、E型肝炎1例( 感染地域 : 福島県\_\_感染源 : 不明 )、重症熱性血小板減少症候群1例( 感染地域 : 高知県\_\_年齢群 : 60代 )、デング熱1例( 感染地域 : ツバル )、日本紅斑熱3例( 感染地域 : 三重県1例、熊本県1例、宮崎県1例 )、急性脳炎7例〔インフルエンザウイルス疑い1例\_\_年齢群 : 10代( 死亡 )、単純ヘルペスウイルス1例\_\_年齢群 : 30代、ヒトヘルペスウイルス6型1例\_\_年齢群 : 0歳、ヒトヘルペスウイルス7型1例\_\_年齢群 : 2歳、病原体不明3例\_\_年齢群 : 3歳( 1例 )、8歳( 1例 )、30代( 1例 )〕、クリプトスポリジウム症1例( 感染地域 : 長野県 )、劇症型溶血性レンサ球菌感染症5例〔6歳( 1例 )、40代( 1例 )、50代( 2例 )、60代( 1例 )〕、バンコマイシン耐性腸球菌感染症1例( 遺伝子型 : 不明\_\_菌検出検体 : 尿カテーテル )などの報告があった。

## 定点把握の対象となる5類感染症

全国の指定された医療機関( 定点 )から報告され、疾患により小児科定点( 約3,000カ所 )、インフルエンザ( 小児科・内科 )定点( 約5,000カ所 )、眼科定点( 約600カ所 )、基幹定点( 約500カ所 )に分かれています。また、定点当たり報告数は、報告数/定点医療機関数です。

定点把握疾患の報告の過去5年間の同時期との比較( 第26週 )



当該週と過去5年間の平均( 過去5年間の前週、当該週、後週の合計15週の平均 )との差をグラフ上に表現した。( \*2009年のパンデミックの影響を受けています。)

### インフルエンザ

定点当たり報告数は第17週以降減少が続いている。都道府県別の上位3位は沖縄県( 3.33 )、鹿児島県( 0.48 )、岩手県( 0.19 )である。基幹定点からのインフルエンザ入院サーベイランスにおける報告数は7例と前週と比較して減少し、5都県から報告があった。

#### 小児科定点報告疾患( 主なもの )

RSウイルス感染症の報告数は247例と減少した。年齢別では1歳以下の報告数が全体の約79%を占めている。

咽頭結膜熱の定点当たり報告数は減少したが、過去5年間の同時期( 前週、当該週、後週 )と比較してやや多い。都道府県別の上位3位は山形県( 1.83 )、富山県( 1.69 )、北海道( 1.66 )である。A群溶血性レンサ球菌咽頭炎の定点当たり報告数は第23週以降減少が続いているが、過去5年間の同時期と比較してやや多い。都道府県別の上位3位は福岡県( 4.18 )、新潟県( 3.97 )、山形県( 3.93 )である。

感染性胃腸炎の定点当たり報告数は第22週以降減少が続いている。都道府県別の上位3位は大分県( 8.86 )、愛媛県( 8.84 )、宮崎県( 8.00 )である。

水痘の定点当たり報告数は3週連続で減少した。都道府県別の上位3位は福井県( 1.86 )、長野県( 1.83 )、新潟県( 1.67 )である。

手足口病の定点当たり報告数は第20週以降増加が続いている。都道府県別の上位3位は宮崎県( 4.94 )、大分県( 4.06 )、福岡県( 2.29 )である。

百日咳の定点当たり報告数は増加した。都道府県別の上位3位は沖縄県( 0.12 )、福井県( 0.09 )、福岡県( 0.08 )である。

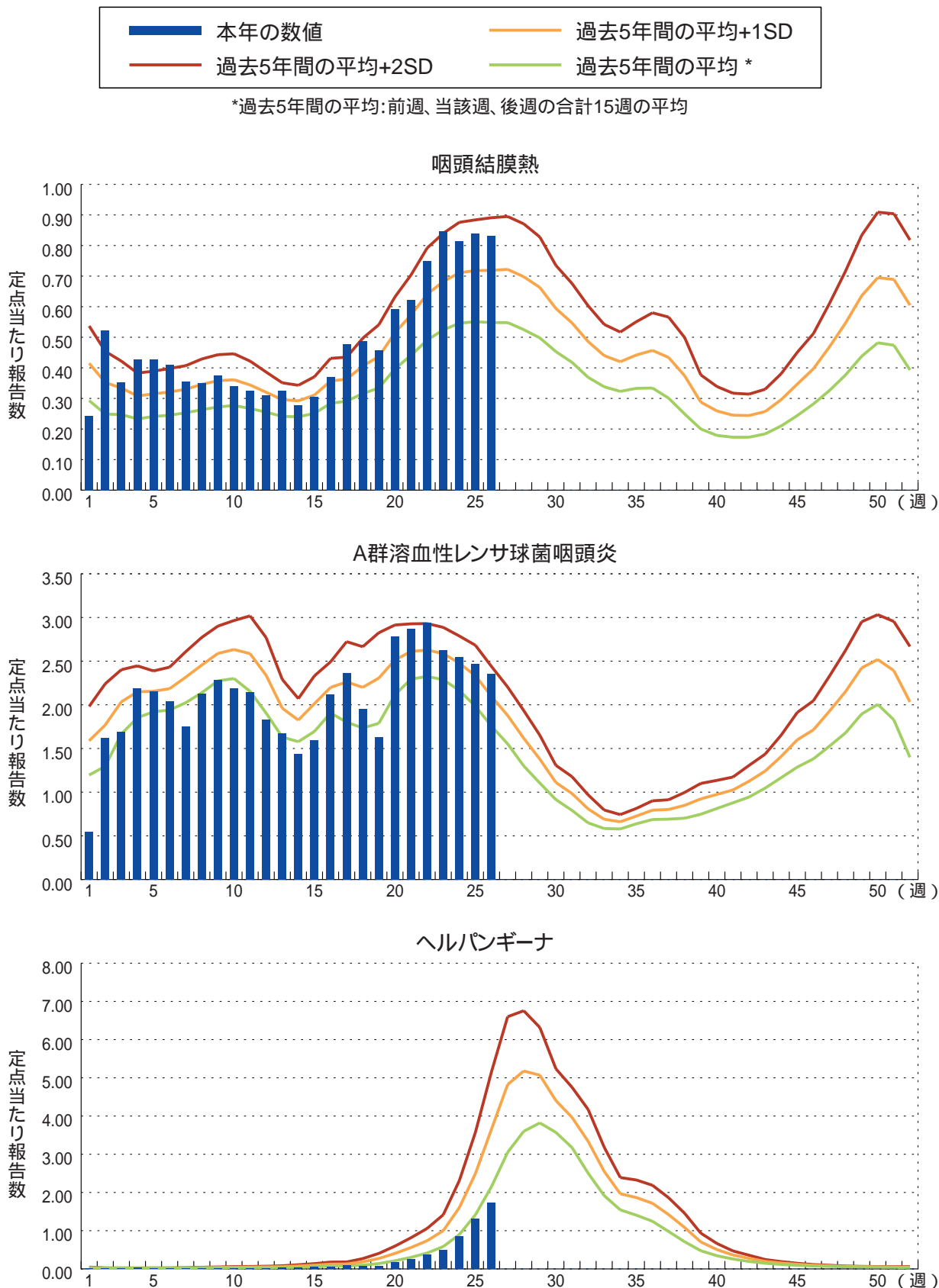
ヘルパンギーナの定点当たり報告数は第19週以降増加が続いている。都道府県別の上位3位は鳥取県( 6.42 )、宮崎県( 4.47 )、山口県( 4.25 )である。

#### 基幹定点報告疾患

マイコプラズマ肺炎の定点当たり報告数は横ばいであった。都道府県別の上位3位は富山県( 1.20 )、青森県( 1.17 )、福島県( 1.14 )である。

感染性胃腸炎( ロタウイルスに限る )の定点当たり報告数は第21週以降減少が続いている。26都道府県から54例報告があり、年齢別では0歳( 11例 )、1~4歳( 31例 )、5~9歳( 12例 )であった。

図. 主要定点把握疾患の過去5年間との週別比較( 2014年第26週 )  
 青のバーで示す本年の定点当たり報告数が赤のラインを超えているときには、過去5年間の週と比較してかなり多いことを示す。





## 感染症関連情報

### 病原体情報

病原微生物検出情報( IASR ): <http://www.nih.go.jp/niid/ja/iasr.html>

#### < 分離・検出情報 >

EHEC/VTEC分離状況

<http://www.nih.go.jp/niid/ja/iasr/510-surveillance/iasr/graphs/4701-iasrgvtec.html>

麻疹ウイルス分離・検出状況

<http://www.nih.go.jp/niid/ja/iasr-measles.html>

A型肝炎ウイルス分離・検出状況

RSウイルス分離・検出状況

<http://www.nih.go.jp/niid/ja/iasr/510-surveillance/iasr/graphs/4563-iasrgtopics.html>

### 海外感染症情報

厚生労働省検疫所( FORTH ): <http://www.forth.go.jp/>

エジプトでマラリアの発生

<http://www.forth.go.jp/topics/2014/06300937.html>

鳥インフルエンザA( H7N9 )の発生状況について( 更新47 )

<http://www.forth.go.jp/topics/2014/06301036.html>

ヨーロッパにおける麻しんの流行状況について

<http://www.forth.go.jp/topics/2014/07011426.html>

世界におけるインフルエンザの流行状況について( 更新12 )

<http://www.forth.go.jp/moreinfo/topics/2014/07011430.html>

西アフリカでエボラ出血熱が発生しています( 更新27 )

<http://www.forth.go.jp/topics/2014/07021351.html>

太平洋地域における麻しんの流行状況について( 更新2 )

<http://www.forth.go.jp/topics/2014/07031347.html>

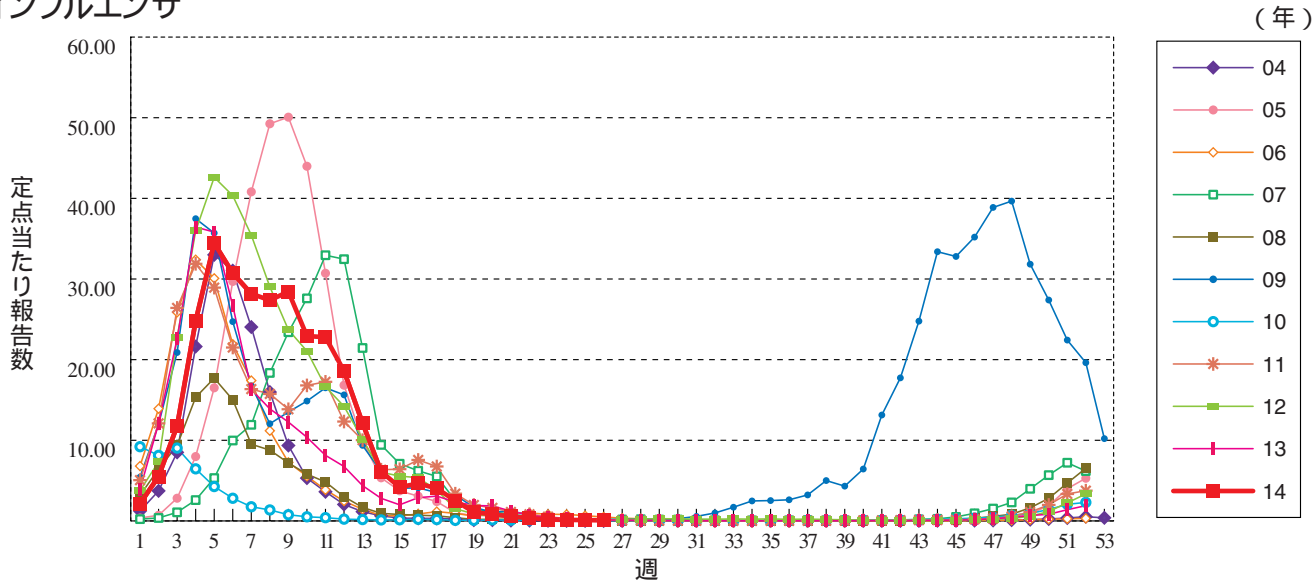
西アフリカでエボラ出血熱が発生しています( 更新28 )

<http://www.forth.go.jp/topics/2014/07041458.html>

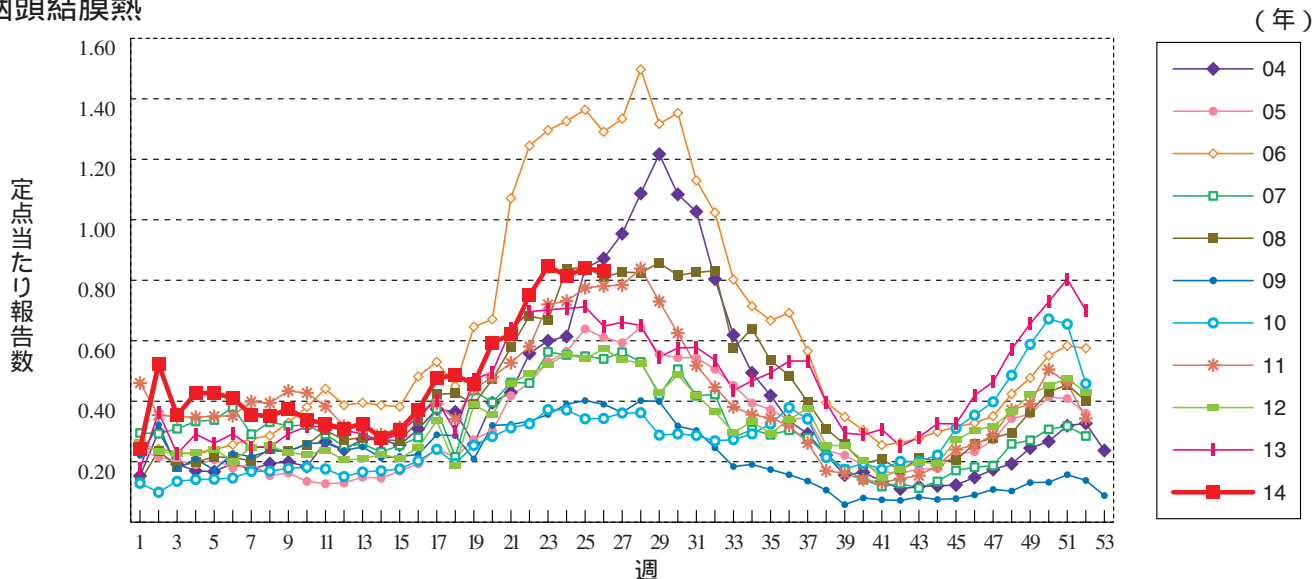


**グラフ総覧(26週)**

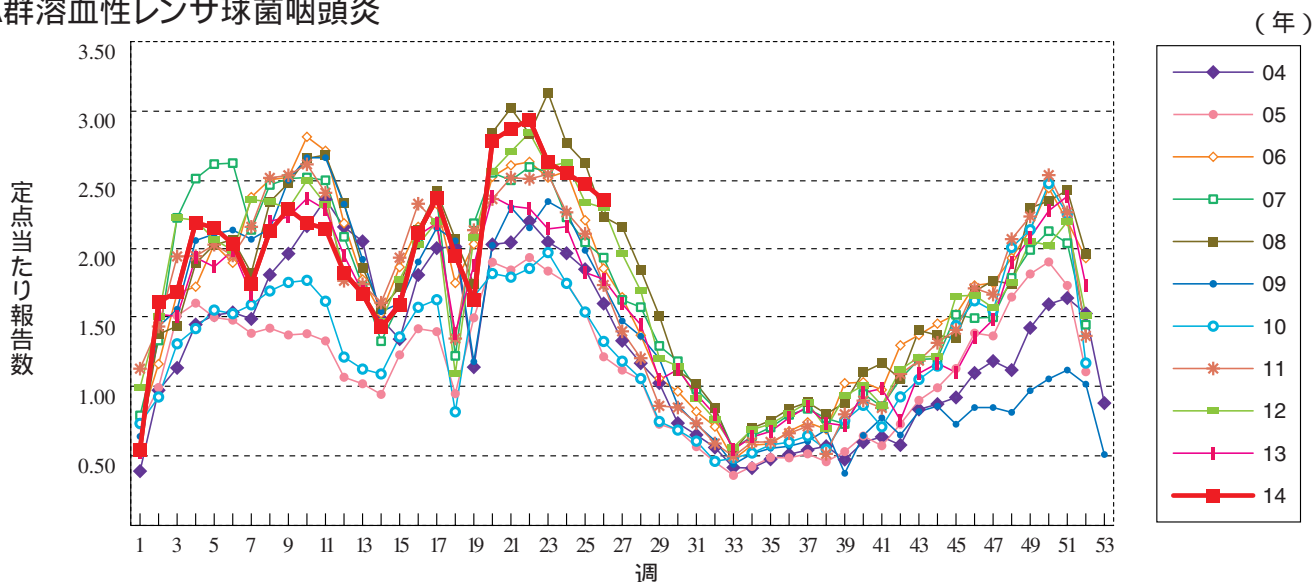
**インフルエンザ**



**咽頭結膜熱**

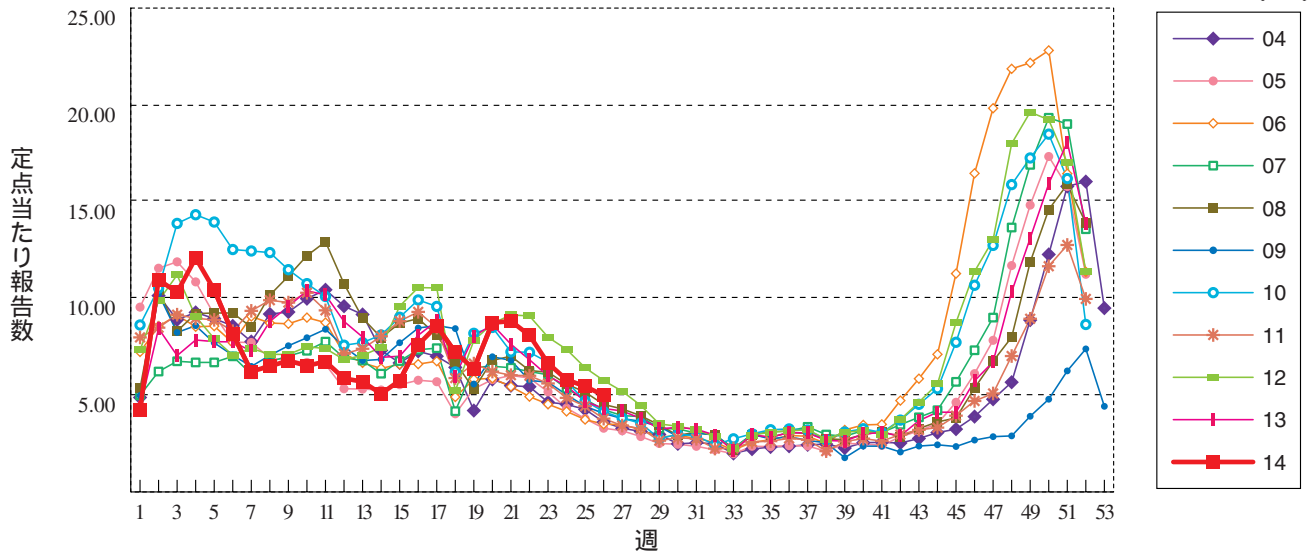


**A群溶血性レンサ球菌咽頭炎**

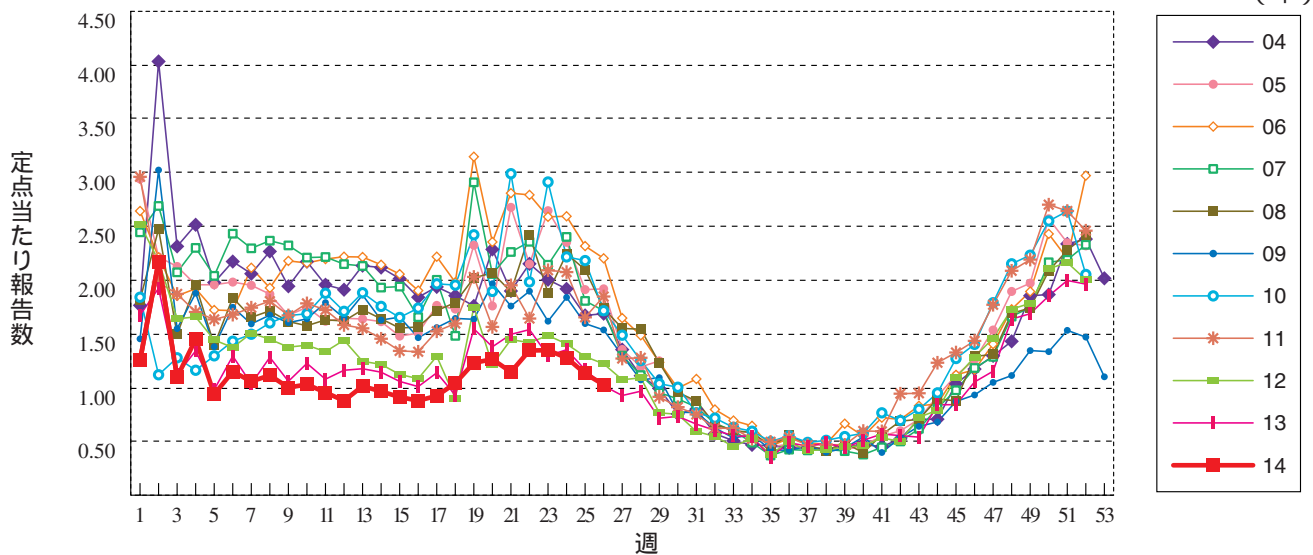




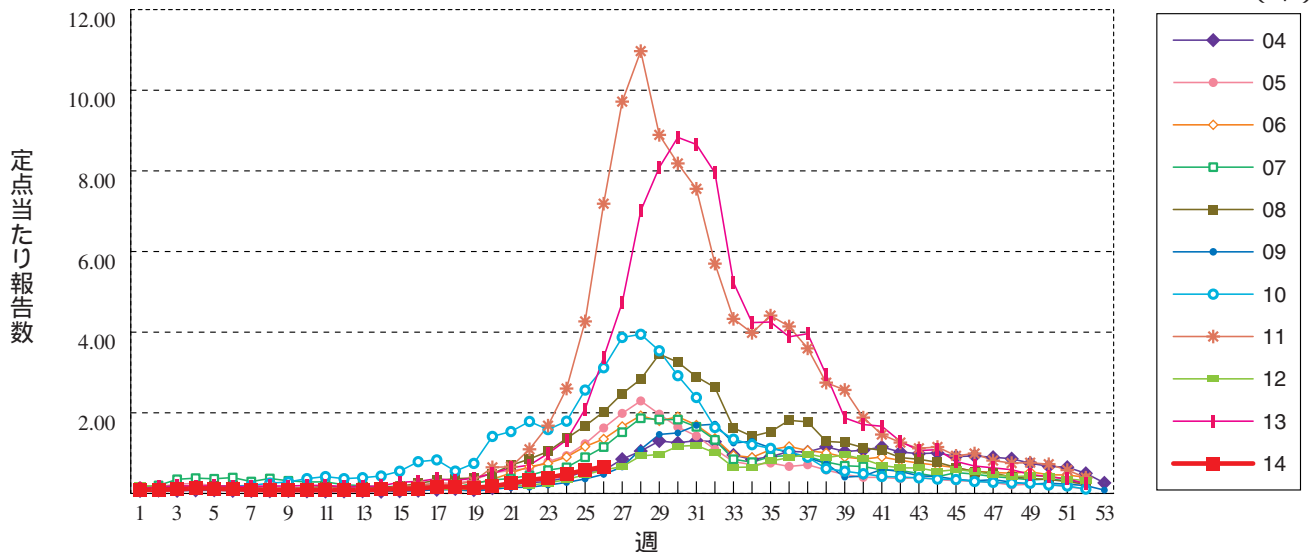
感染性胃腸炎



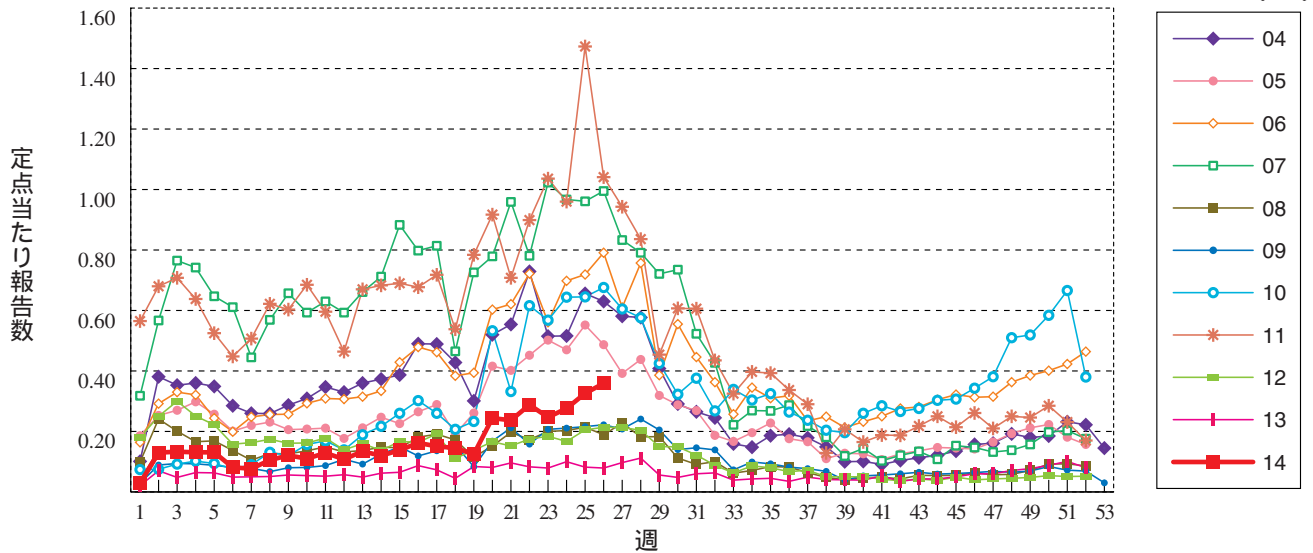
水痘



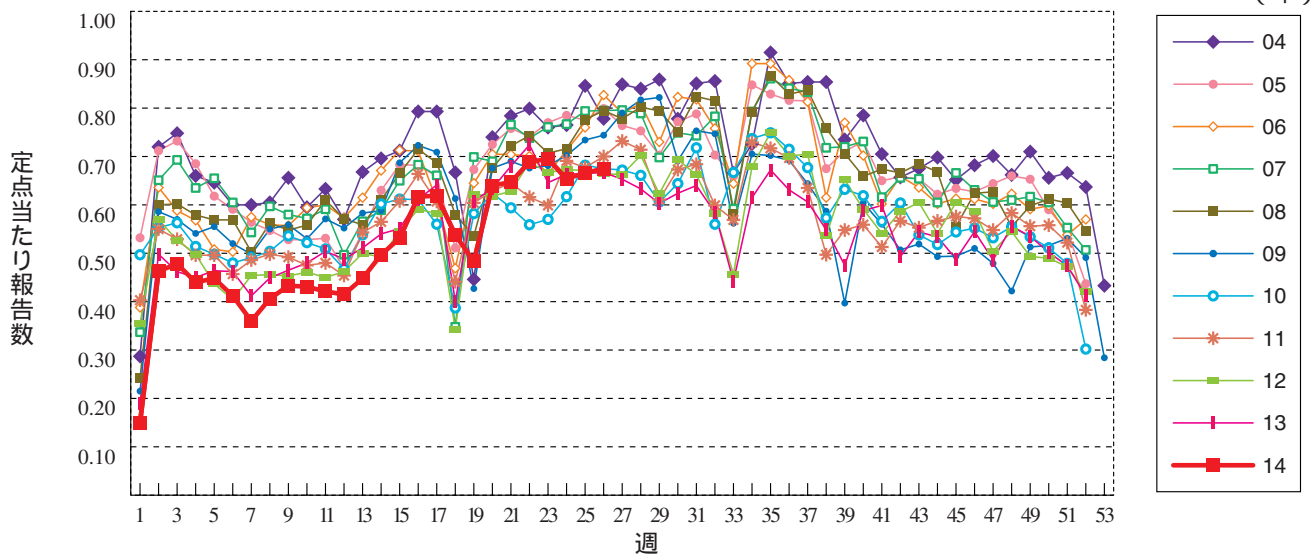
手足口病



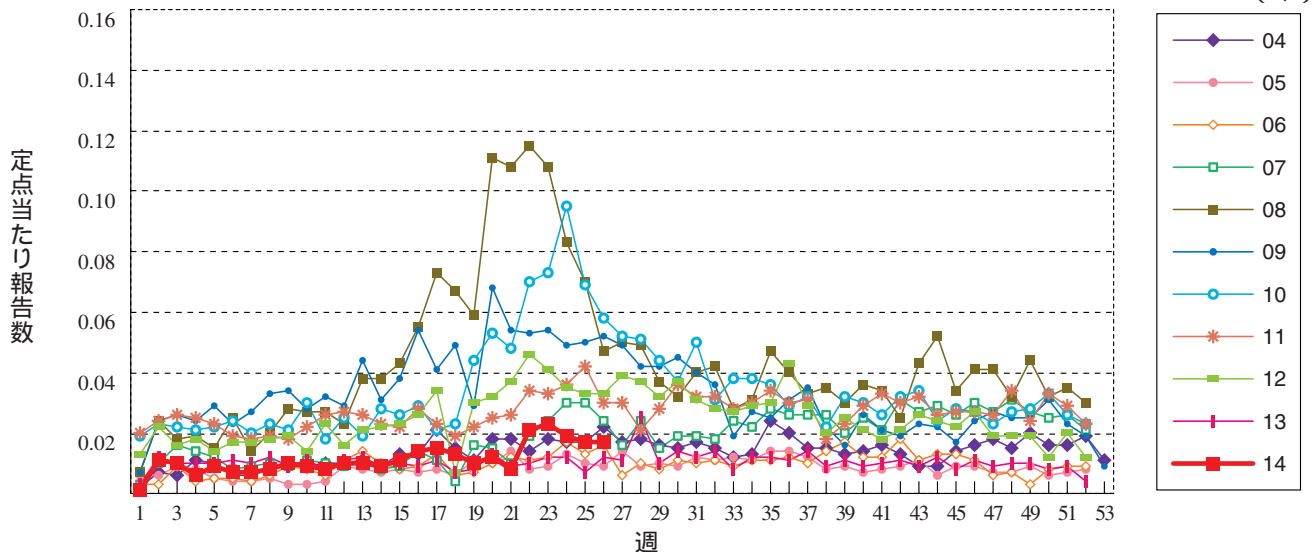
伝染性紅斑



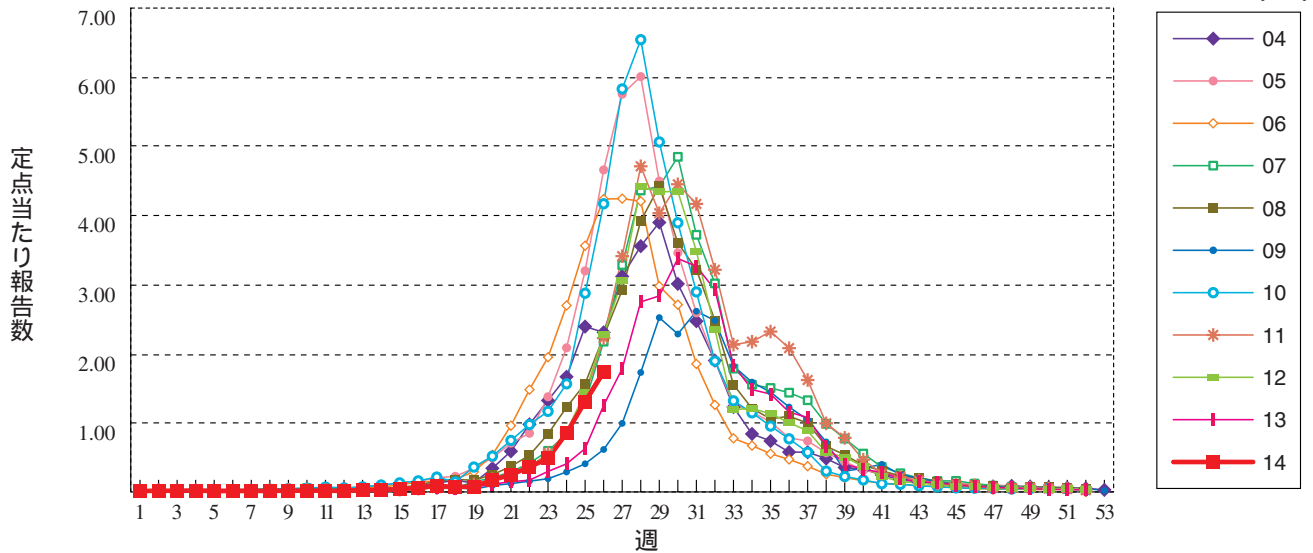
突発性発しん



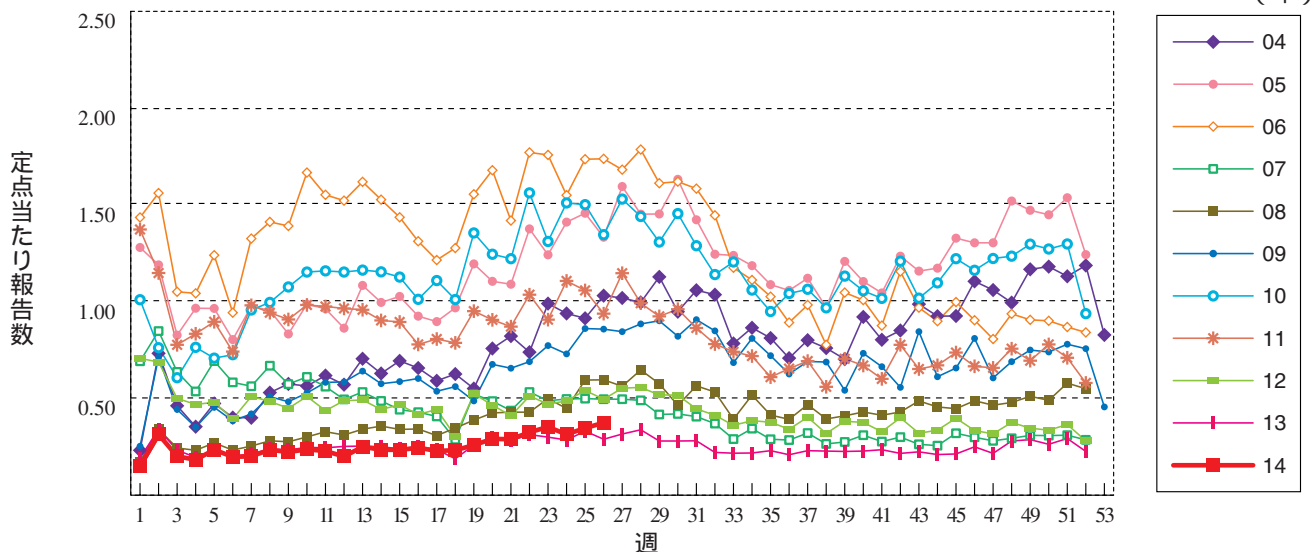
百日咳



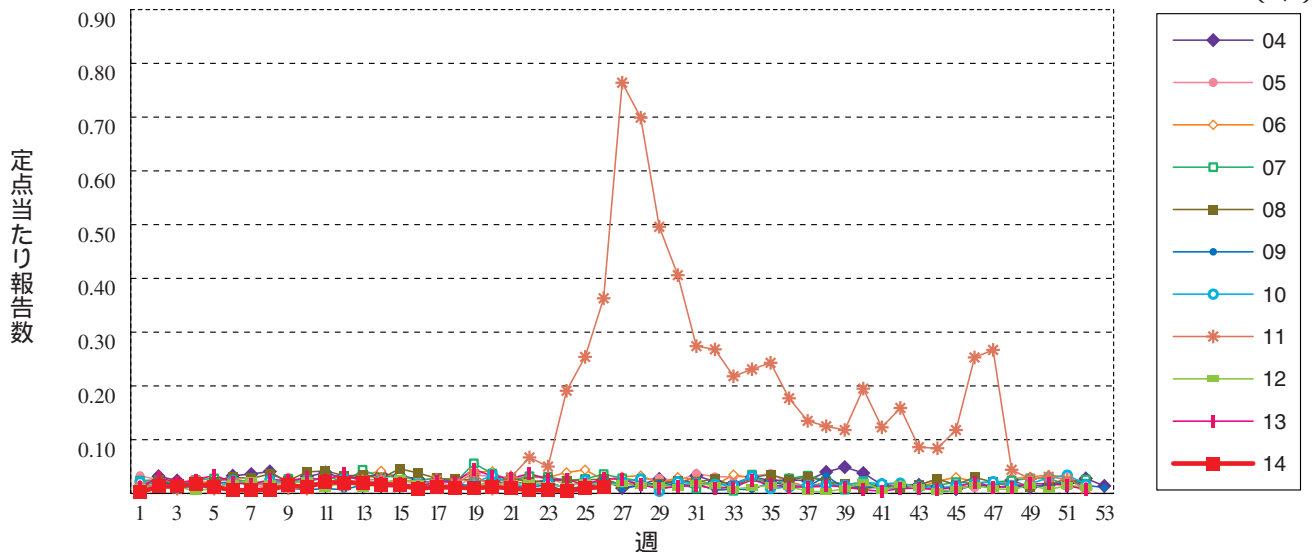
ヘルパンギーナ



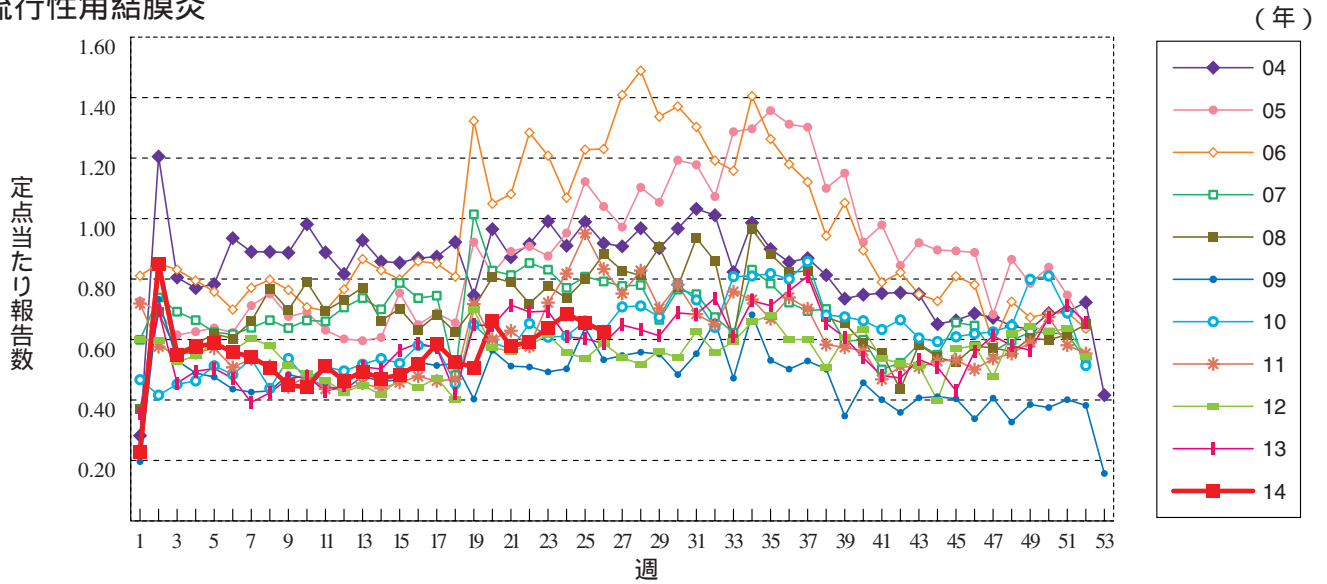
流行性耳下腺炎



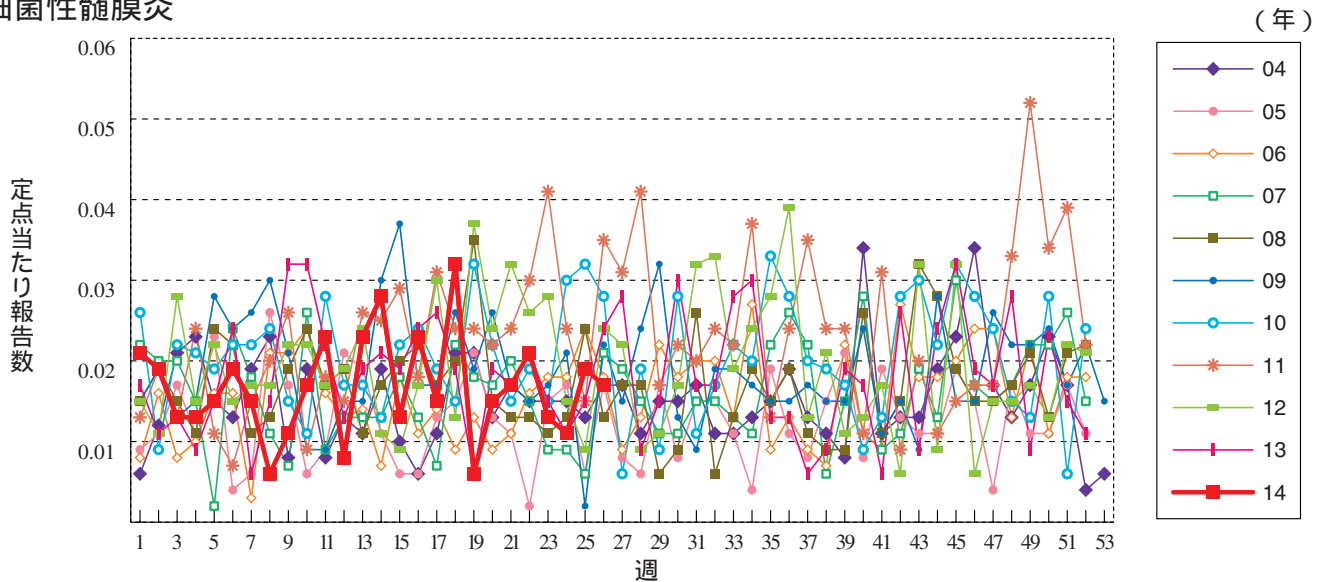
急性出血性結膜炎



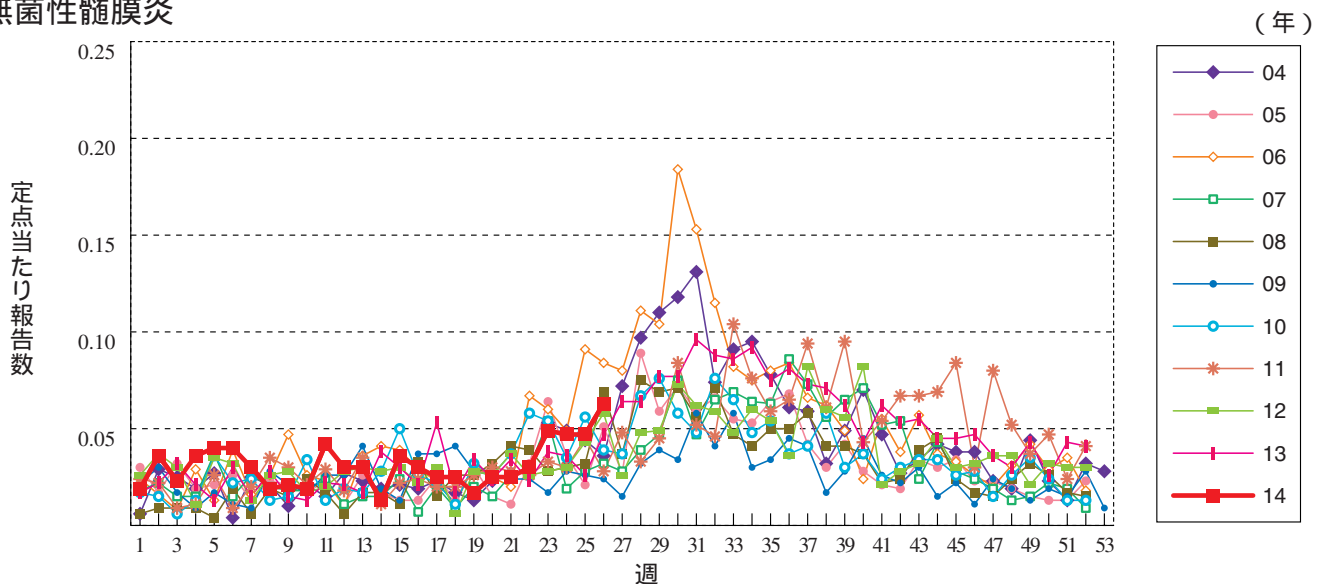
流行性角結膜炎



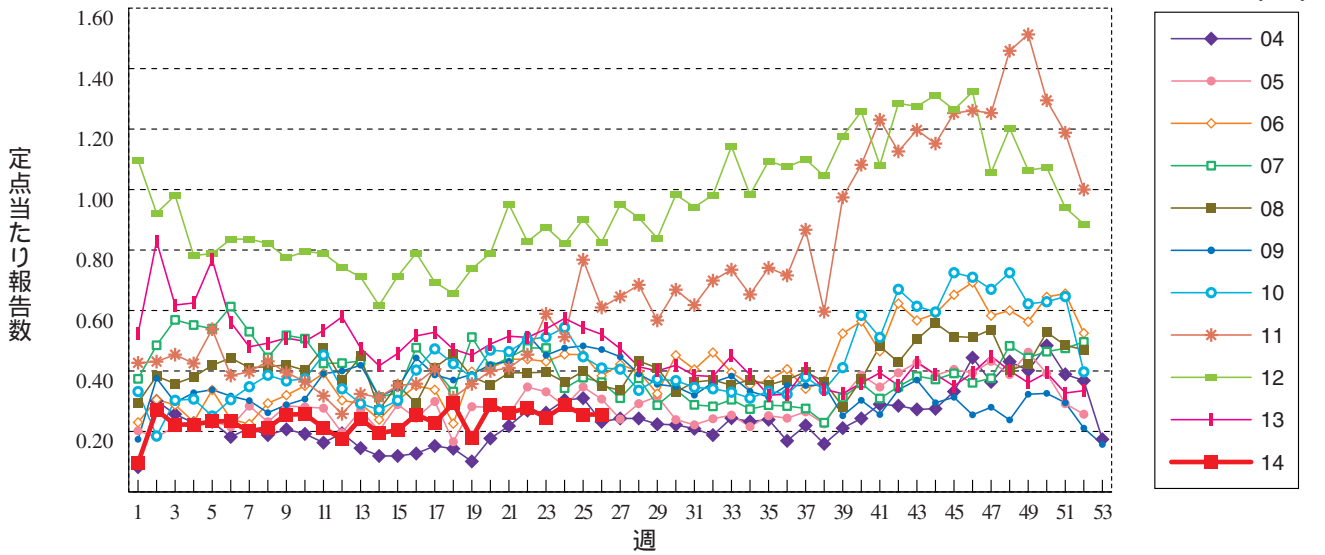
細菌性髄膜炎



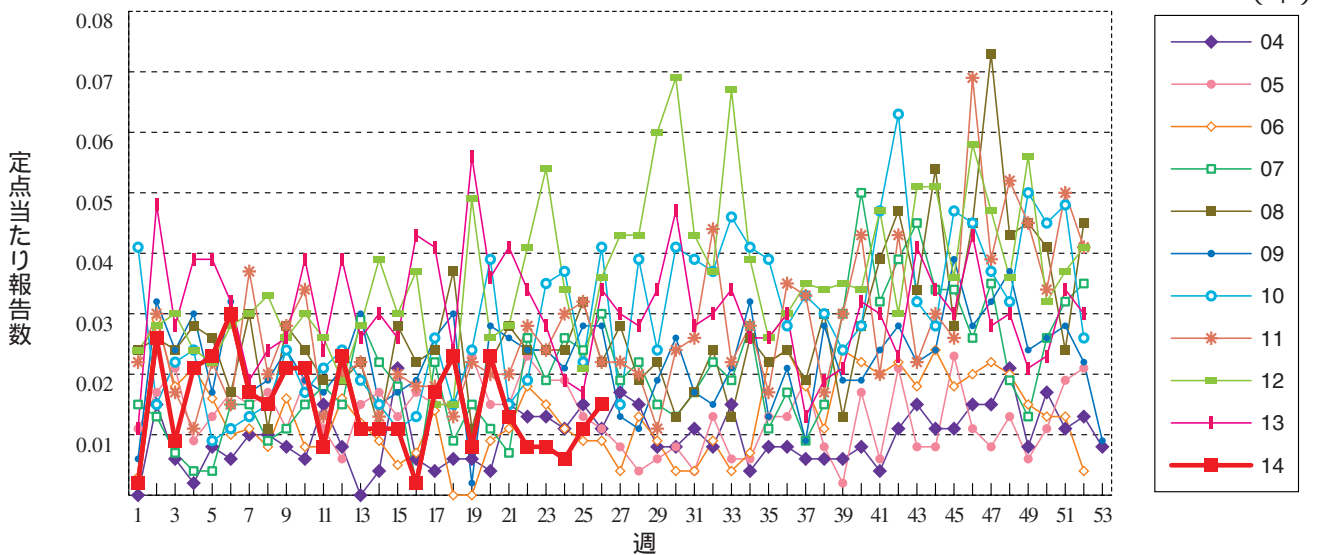
無菌性髄膜炎



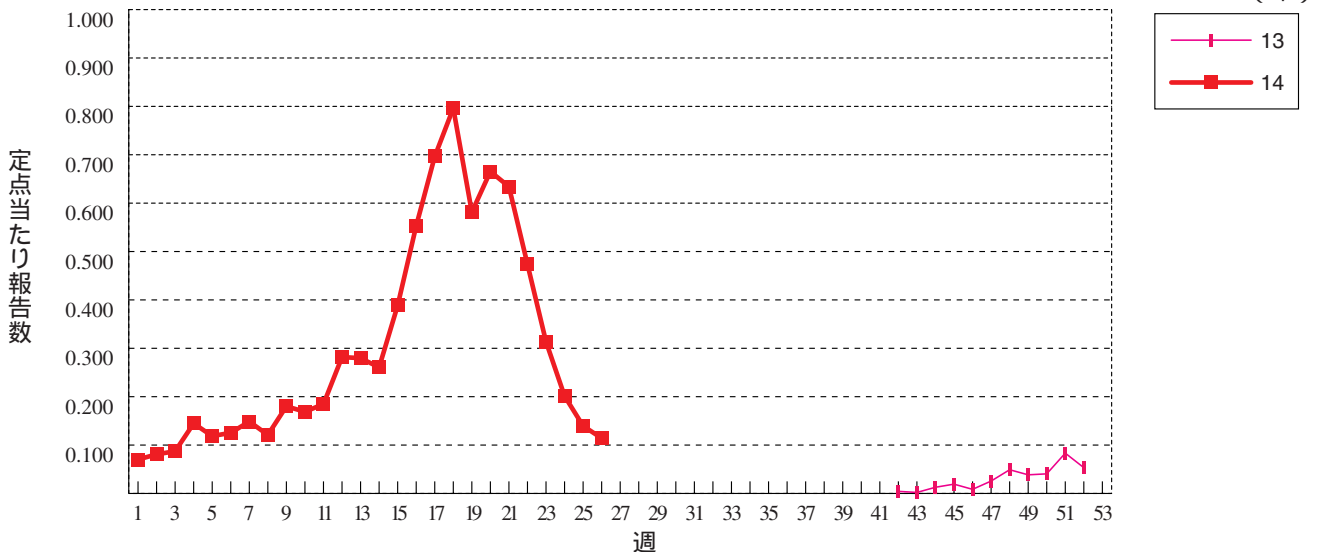
マイコプラズマ肺炎



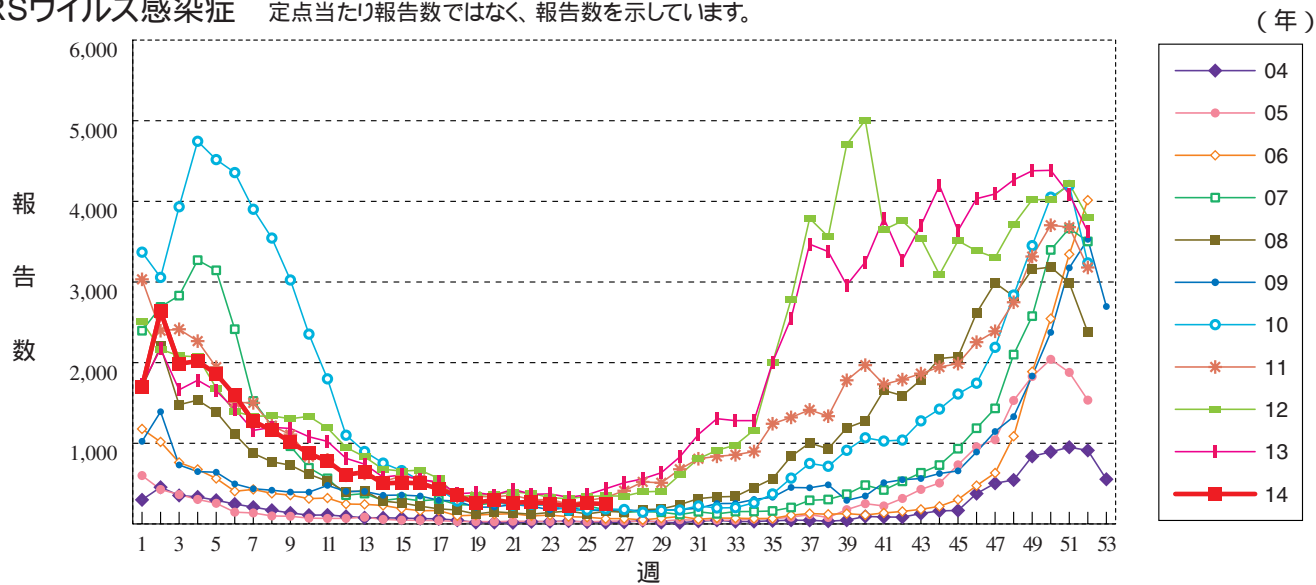
クラミジア肺炎( オウム病を除く )



感染性胃腸炎( ロタウイルスに限る )



RSウイルス感染症 定点当たり報告数ではなく、報告数を示しています。





## 26週のデータ

注)表中の報告数は7月2日集計分であり、その後の報告は次週以降の累積に反映されず、  
新型インフルエンザは掲載していません。

報告数・累積報告数、疾病・都道府県別

2014年26週

	エボラ出血熱		クリミア・コンゴ出血熱		痘 瘡		南米出血熱		ペ ー ス ト		マールブルグ病		ラッサ熱		急性灰白髄炎		結 核	
	報告数	累積	報告数	累積	報告数	累積	報告数	累積	報告数	累積	報告数	累積	報告数	累積	報告数	累積	報告数	累積
総 数	-	-	-	-	-	-	-	-	-	-	-	-	-	-	-	-	429	12120
北海道	-	-	-	-	-	-	-	-	-	-	-	-	-	-	-	-	10	363
青森県	-	-	-	-	-	-	-	-	-	-	-	-	-	-	-	-	7	157
岩手県	-	-	-	-	-	-	-	-	-	-	-	-	-	-	-	-	4	133
宮城県	-	-	-	-	-	-	-	-	-	-	-	-	-	-	-	-	3	159
秋田県	-	-	-	-	-	-	-	-	-	-	-	-	-	-	-	-	3	72
山形県	-	-	-	-	-	-	-	-	-	-	-	-	-	-	-	-	2	95
福島県	-	-	-	-	-	-	-	-	-	-	-	-	-	-	-	-	9	158
茨城県	-	-	-	-	-	-	-	-	-	-	-	-	-	-	-	-	9	233
栃木県	-	-	-	-	-	-	-	-	-	-	-	-	-	-	-	-	6	187
群馬県	-	-	-	-	-	-	-	-	-	-	-	-	-	-	-	-	8	130
埼玉県	-	-	-	-	-	-	-	-	-	-	-	-	-	-	-	-	7	558
千葉県	-	-	-	-	-	-	-	-	-	-	-	-	-	-	-	-	36	695
東京都	-	-	-	-	-	-	-	-	-	-	-	-	-	-	-	-	74	1859
神奈川県	-	-	-	-	-	-	-	-	-	-	-	-	-	-	-	-	37	885
新潟県	-	-	-	-	-	-	-	-	-	-	-	-	-	-	-	-	5	160
富山県	-	-	-	-	-	-	-	-	-	-	-	-	-	-	-	-	2	87
石川県	-	-	-	-	-	-	-	-	-	-	-	-	-	-	-	-	5	99
福井県	-	-	-	-	-	-	-	-	-	-	-	-	-	-	-	-	1	71
山梨県	-	-	-	-	-	-	-	-	-	-	-	-	-	-	-	-	-	40
長野県	-	-	-	-	-	-	-	-	-	-	-	-	-	-	-	-	5	146
岐阜県	-	-	-	-	-	-	-	-	-	-	-	-	-	-	-	-	3	194
静岡県	-	-	-	-	-	-	-	-	-	-	-	-	-	-	-	-	18	281
愛知県	-	-	-	-	-	-	-	-	-	-	-	-	-	-	-	-	39	907
三重県	-	-	-	-	-	-	-	-	-	-	-	-	-	-	-	-	4	154
滋賀県	-	-	-	-	-	-	-	-	-	-	-	-	-	-	-	-	1	105
京都府	-	-	-	-	-	-	-	-	-	-	-	-	-	-	-	-	2	295
大阪府	-	-	-	-	-	-	-	-	-	-	-	-	-	-	-	-	33	737
兵庫県	-	-	-	-	-	-	-	-	-	-	-	-	-	-	-	-	16	434
奈良県	-	-	-	-	-	-	-	-	-	-	-	-	-	-	-	-	4	130
和歌山県	-	-	-	-	-	-	-	-	-	-	-	-	-	-	-	-	2	116
鳥取県	-	-	-	-	-	-	-	-	-	-	-	-	-	-	-	-	-	49
島根県	-	-	-	-	-	-	-	-	-	-	-	-	-	-	-	-	2	55
岡山県	-	-	-	-	-	-	-	-	-	-	-	-	-	-	-	-	8	158
広島県	-	-	-	-	-	-	-	-	-	-	-	-	-	-	-	-	12	244
山口県	-	-	-	-	-	-	-	-	-	-	-	-	-	-	-	-	6	114
徳島県	-	-	-	-	-	-	-	-	-	-	-	-	-	-	-	-	2	67
香川県	-	-	-	-	-	-	-	-	-	-	-	-	-	-	-	-	-	89
愛媛県	-	-	-	-	-	-	-	-	-	-	-	-	-	-	-	-	-	104
高知県	-	-	-	-	-	-	-	-	-	-	-	-	-	-	-	-	2	70
福岡県	-	-	-	-	-	-	-	-	-	-	-	-	-	-	-	-	18	519
佐賀県	-	-	-	-	-	-	-	-	-	-	-	-	-	-	-	-	2	81
長崎県	-	-	-	-	-	-	-	-	-	-	-	-	-	-	-	-	6	269
熊本県	-	-	-	-	-	-	-	-	-	-	-	-	-	-	-	-	-	74
大分県	-	-	-	-	-	-	-	-	-	-	-	-	-	-	-	-	4	131
宮崎県	-	-	-	-	-	-	-	-	-	-	-	-	-	-	-	-	3	97
鹿児島県	-	-	-	-	-	-	-	-	-	-	-	-	-	-	-	-	7	174
沖縄県	-	-	-	-	-	-	-	-	-	-	-	-	-	-	-	-	2	185

\*病原体がSARSコロナウイルスであるものに限る。

報告数・累積報告数, 疾病・都道府県別

2014年26週

	ジフテリア		重症急性呼吸器症候群*		鳥インフルエンザ (H5N1)		コレラ		細菌性赤痢		腸管出血性大腸菌感染症		腸チフス		パラチフス		E型肝炎	
	報告数	累積	報告数	累積	報告数	累積	報告数	累積	報告数	累積	報告数	累積	報告数	累積	報告数	累積	報告数	累積
総 数	-	-	-	-	-	-	2	2	1	49	154	862	-	21	1	8	1	72
北海道	-	-	-	-	-	-	-	-	-	-	3	26	-	-	-	-	-	7
青森県	-	-	-	-	-	-	-	-	-	-	-	-	-	-	-	-	-	1
岩手県	-	-	-	-	-	-	-	-	-	2	3	13	-	-	-	-	-	1
宮城県	-	-	-	-	-	-	-	-	-	-	6	29	-	-	-	1	-	1
秋田県	-	-	-	-	-	-	-	-	-	-	1	12	-	-	-	-	-	-
山形県	-	-	-	-	-	-	-	-	-	-	1	32	-	-	-	-	-	-
福島県	-	-	-	-	-	-	-	-	-	1	4	50	-	-	-	-	-	1
茨城県	-	-	-	-	-	-	-	-	-	-	3	14	-	-	-	-	-	2
栃木県	-	-	-	-	-	-	-	-	-	1	1	14	-	1	-	-	-	1
群馬県	-	-	-	-	-	-	-	-	-	-	4	23	-	-	-	-	-	-
埼玉県	-	-	-	-	-	-	-	-	-	1	27	77	-	-	-	1	-	6
千葉県	-	-	-	-	-	-	-	-	-	4	10	26	-	-	-	1	-	7
東京都	-	-	-	-	-	-	2	2	1	18	16	106	-	10	-	2	-	15
神奈川県	-	-	-	-	-	-	-	-	-	3	17	67	-	-	-	1	-	6
新潟県	-	-	-	-	-	-	-	-	-	-	3	28	-	-	-	-	-	1
富山県	-	-	-	-	-	-	-	-	-	-	2	7	-	1	-	-	-	1
石川県	-	-	-	-	-	-	-	-	-	-	6	13	-	-	-	-	-	2
福井県	-	-	-	-	-	-	-	-	-	-	2	7	-	-	-	-	-	-
山梨県	-	-	-	-	-	-	-	-	-	1	-	6	-	-	-	-	-	-
長野県	-	-	-	-	-	-	-	-	-	1	1	3	-	-	-	-	-	3
岐阜県	-	-	-	-	-	-	-	-	-	-	4	17	-	-	-	-	-	3
静岡県	-	-	-	-	-	-	-	-	-	1	1	9	-	-	-	-	-	4
愛知県	-	-	-	-	-	-	-	-	-	1	4	29	-	2	-	-	-	1
三重県	-	-	-	-	-	-	-	-	-	-	6	15	-	-	-	-	-	-
滋賀県	-	-	-	-	-	-	-	-	-	-	-	4	-	-	-	-	-	-
京都府	-	-	-	-	-	-	-	-	-	-	3	25	-	1	-	-	-	-
大阪府	-	-	-	-	-	-	-	-	-	4	6	34	-	4	-	1	-	-
兵庫県	-	-	-	-	-	-	-	-	-	3	4	31	-	-	-	-	-	-
奈良県	-	-	-	-	-	-	-	-	-	-	-	1	-	1	-	-	-	-
和歌山県	-	-	-	-	-	-	-	-	-	-	-	1	-	-	-	-	-	1
鳥取県	-	-	-	-	-	-	-	-	-	-	-	7	-	-	-	-	-	-
島根県	-	-	-	-	-	-	-	-	-	-	1	7	-	-	-	-	-	-
岡山県	-	-	-	-	-	-	-	-	-	-	2	13	-	-	-	-	-	1
広島県	-	-	-	-	-	-	-	-	-	5	2	6	-	-	-	-	-	1
山口県	-	-	-	-	-	-	-	-	-	-	2	4	-	-	-	-	-	-
徳島県	-	-	-	-	-	-	-	-	-	-	1	2	-	-	-	-	-	-
香川県	-	-	-	-	-	-	-	-	-	-	1	2	-	-	-	-	-	-
愛媛県	-	-	-	-	-	-	-	-	-	-	-	1	-	-	-	-	1	1
高知県	-	-	-	-	-	-	-	-	-	-	-	-	-	-	-	-	-	-
福岡県	-	-	-	-	-	-	-	-	-	-	2	24	-	-	1	1	-	-
佐賀県	-	-	-	-	-	-	-	-	-	1	-	32	-	-	-	-	-	-
長崎県	-	-	-	-	-	-	-	-	-	-	1	7	-	-	-	-	-	1
熊本県	-	-	-	-	-	-	-	-	-	-	1	9	-	-	-	-	-	1
大分県	-	-	-	-	-	-	-	-	-	-	1	4	-	-	-	-	-	1
宮崎県	-	-	-	-	-	-	-	-	-	-	1	9	-	-	-	-	-	1
鹿児島県	-	-	-	-	-	-	-	-	-	-	1	13	-	-	-	-	-	1
沖縄県	-	-	-	-	-	-	-	-	-	2	-	3	-	1	-	-	-	-



報告数・累積報告数, 疾病・都道府県別

2014年26週

	ウエストナイル熱		A型肝炎		エキノコックス症		黄熱		オウム病		オムスク出血熱		回帰熱		キャサナル森林病		Q熱	
	報告数	累積	報告数	累積	報告数	累積	報告数	累積	報告数	累積	報告数	累積	報告数	累積	報告数	累積	報告数	累積
総数	-	-	1	367	1	6	-	-	-	6	-	-	1	1	-	-	-	1
北海道	-	-	-	1	1	5	-	-	-	-	-	-	1	1	-	-	-	-
青森県	-	-	-	1	-	-	-	-	-	-	-	-	-	-	-	-	-	-
岩手県	-	-	-	1	-	-	-	-	-	-	-	-	-	-	-	-	-	-
宮城県	-	-	-	19	-	-	-	-	-	-	-	-	-	-	-	-	-	-
秋田県	-	-	-	1	-	-	-	-	-	-	-	-	-	-	-	-	-	-
山形県	-	-	-	2	-	1	-	-	-	-	-	-	-	-	-	-	-	-
福島県	-	-	-	1	-	-	-	-	-	-	-	-	-	-	-	-	-	-
茨城県	-	-	-	1	-	-	-	-	-	-	-	-	-	-	-	-	-	-
栃木県	-	-	-	1	-	-	-	-	-	-	-	-	-	-	-	-	-	-
群馬県	-	-	-	2	-	-	-	-	-	-	-	-	-	-	-	-	-	-
埼玉県	-	-	-	7	-	-	-	-	-	-	-	-	-	-	-	-	-	-
千葉県	-	-	-	8	-	-	-	-	-	-	-	-	-	-	-	-	-	-
東京都	-	-	-	26	-	-	-	-	-	2	-	-	-	-	-	-	-	-
神奈川県	-	-	-	22	-	-	-	-	-	4	-	-	-	-	-	-	-	-
新潟県	-	-	-	9	-	-	-	-	-	-	-	-	-	-	-	-	-	-
富山県	-	-	-	-	-	-	-	-	-	-	-	-	-	-	-	-	-	-
石川県	-	-	-	-	-	-	-	-	-	-	-	-	-	-	-	-	-	-
福井県	-	-	-	6	-	-	-	-	-	-	-	-	-	-	-	-	-	-
山梨県	-	-	-	3	-	-	-	-	-	-	-	-	-	-	-	-	-	-
長野県	-	-	-	7	-	-	-	-	-	-	-	-	-	-	-	-	-	-
岐阜県	-	-	-	1	-	-	-	-	-	-	-	-	-	-	-	-	-	-
静岡県	-	-	-	9	-	-	-	-	-	-	-	-	-	-	-	-	-	-
愛知県	-	-	-	7	-	-	-	-	-	-	-	-	-	-	-	-	-	-
三重県	-	-	-	4	-	-	-	-	-	-	-	-	-	-	-	-	-	-
滋賀県	-	-	-	-	-	-	-	-	-	-	-	-	-	-	-	-	-	-
京都府	-	-	-	6	-	-	-	-	-	-	-	-	-	-	-	-	-	-
大阪府	-	-	-	33	-	-	-	-	-	-	-	-	-	-	-	-	-	-
兵庫県	-	-	1	24	-	-	-	-	-	-	-	-	-	-	-	-	-	-
奈良県	-	-	-	5	-	-	-	-	-	-	-	-	-	-	-	-	-	-
和歌山県	-	-	-	5	-	-	-	-	-	-	-	-	-	-	-	-	-	-
鳥取県	-	-	-	-	-	-	-	-	-	-	-	-	-	-	-	-	-	-
島根県	-	-	-	5	-	-	-	-	-	-	-	-	-	-	-	-	-	-
岡山県	-	-	-	6	-	-	-	-	-	-	-	-	-	-	-	-	-	-
広島県	-	-	-	29	-	-	-	-	-	-	-	-	-	-	-	-	-	-
山口県	-	-	-	1	-	-	-	-	-	-	-	-	-	-	-	-	-	-
徳島県	-	-	-	1	-	-	-	-	-	-	-	-	-	-	-	-	-	-
香川県	-	-	-	1	-	-	-	-	-	-	-	-	-	-	-	-	-	-
愛媛県	-	-	-	10	-	-	-	-	-	-	-	-	-	-	-	-	-	-
高知県	-	-	-	-	-	-	-	-	-	-	-	-	-	-	-	-	-	-
福岡県	-	-	-	39	-	-	-	-	-	-	-	-	-	-	-	-	-	-
佐賀県	-	-	-	5	-	-	-	-	-	-	-	-	-	-	-	-	-	-
長崎県	-	-	-	-	-	-	-	-	-	-	-	-	-	-	-	-	-	-
熊本県	-	-	-	4	-	-	-	-	-	-	-	-	-	-	-	-	-	-
大分県	-	-	-	9	-	-	-	-	-	-	-	-	-	-	-	-	-	1
宮崎県	-	-	-	15	-	-	-	-	-	-	-	-	-	-	-	-	-	-
鹿児島県	-	-	-	29	-	-	-	-	-	-	-	-	-	-	-	-	-	-
沖縄県	-	-	-	1	-	-	-	-	-	-	-	-	-	-	-	-	-	-

\*2013年3月4日より届出対象疾患となりました。

報告数・累積報告数, 疾病・都道府県別

2014年26週

	狂犬病		コクシジ オイデス症		サル痘		重症熱性血小板 減少症候群*		腎症候性出血熱		西部ウマ脳炎		ダニ媒介脳炎		炭疽		チクングニア熱			
	報告数	累積	報告数	累積	報告数	累積	報告数	累積	報告数	累積	報告数	累積	報告数	累積	報告数	累積	報告数	累積		
総数	-	-	-	1	-	-	2	26	-	-	-	-	-	-	-	-	-	-	1	6
北海道	-	-	-	-	-	-	-	-	-	-	-	-	-	-	-	-	-	-	-	-
青森県	-	-	-	-	-	-	-	-	-	-	-	-	-	-	-	-	-	-	-	-
岩手県	-	-	-	-	-	-	-	-	-	-	-	-	-	-	-	-	-	-	-	-
宮城県	-	-	-	-	-	-	-	-	-	-	-	-	-	-	-	-	-	-	-	-
秋田県	-	-	-	-	-	-	-	-	-	-	-	-	-	-	-	-	-	-	-	-
山形県	-	-	-	-	-	-	-	-	-	-	-	-	-	-	-	-	-	-	-	-
福島県	-	-	-	-	-	-	-	-	-	-	-	-	-	-	-	-	-	-	-	-
茨城県	-	-	-	-	-	-	-	-	-	-	-	-	-	-	-	-	-	-	-	-
栃木県	-	-	-	-	-	-	-	-	-	-	-	-	-	-	-	-	-	-	-	-
群馬県	-	-	-	-	-	-	-	-	-	-	-	-	-	-	-	-	-	-	-	-
埼玉県	-	-	-	-	-	-	-	-	-	-	-	-	-	-	-	-	-	-	-	-
千葉県	-	-	-	1	-	-	-	-	-	-	-	-	-	-	-	-	-	-	1	1
東京都	-	-	-	-	-	-	-	-	-	-	-	-	-	-	-	-	-	-	-	2
神奈川県	-	-	-	-	-	-	-	-	-	-	-	-	-	-	-	-	-	-	-	1
新潟県	-	-	-	-	-	-	-	-	-	-	-	-	-	-	-	-	-	-	-	-
富山県	-	-	-	-	-	-	-	-	-	-	-	-	-	-	-	-	-	-	-	-
石川県	-	-	-	-	-	-	-	-	-	-	-	-	-	-	-	-	-	-	-	-
福井県	-	-	-	-	-	-	-	-	-	-	-	-	-	-	-	-	-	-	-	-
山梨県	-	-	-	-	-	-	-	-	-	-	-	-	-	-	-	-	-	-	-	-
長野県	-	-	-	-	-	-	-	-	-	-	-	-	-	-	-	-	-	-	-	-
岐阜県	-	-	-	-	-	-	-	-	-	-	-	-	-	-	-	-	-	-	-	-
静岡県	-	-	-	-	-	-	-	-	-	-	-	-	-	-	-	-	-	-	-	-
愛知県	-	-	-	-	-	-	-	-	-	-	-	-	-	-	-	-	-	-	-	-
三重県	-	-	-	-	-	-	-	-	-	-	-	-	-	-	-	-	-	-	-	1
滋賀県	-	-	-	-	-	-	-	-	-	-	-	-	-	-	-	-	-	-	-	-
京都府	-	-	-	-	-	-	-	-	-	-	-	-	-	-	-	-	-	-	-	-
大阪府	-	-	-	-	-	-	-	-	-	-	-	-	-	-	-	-	-	-	-	1
兵庫県	-	-	-	-	-	-	-	-	-	-	-	-	-	-	-	-	-	-	-	-
奈良県	-	-	-	-	-	-	-	-	-	-	-	-	-	-	-	-	-	-	-	-
和歌山県	-	-	-	-	-	-	-	1	-	-	-	-	-	-	-	-	-	-	-	-
鳥取県	-	-	-	-	-	-	-	-	-	-	-	-	-	-	-	-	-	-	-	-
島根県	-	-	-	-	-	-	-	-	-	-	-	-	-	-	-	-	-	-	-	-
岡山県	-	-	-	-	-	-	-	1	-	-	-	-	-	-	-	-	-	-	-	-
広島県	-	-	-	-	-	-	-	2	-	-	-	-	-	-	-	-	-	-	-	-
山口県	-	-	-	-	-	-	-	1	-	-	-	-	-	-	-	-	-	-	-	-
徳島県	-	-	-	-	-	-	1	2	-	-	-	-	-	-	-	-	-	-	-	-
香川県	-	-	-	-	-	-	-	-	-	-	-	-	-	-	-	-	-	-	-	-
愛媛県	-	-	-	-	-	-	-	3	-	-	-	-	-	-	-	-	-	-	-	-
高知県	-	-	-	-	-	-	-	4	-	-	-	-	-	-	-	-	-	-	-	-
福岡県	-	-	-	-	-	-	-	-	-	-	-	-	-	-	-	-	-	-	-	-
佐賀県	-	-	-	-	-	-	-	-	-	-	-	-	-	-	-	-	-	-	-	-
長崎県	-	-	-	-	-	-	-	1	-	-	-	-	-	-	-	-	-	-	-	-
熊本県	-	-	-	-	-	-	-	-	-	-	-	-	-	-	-	-	-	-	-	-
大分県	-	-	-	-	-	-	-	1	-	-	-	-	-	-	-	-	-	-	-	-
宮崎県	-	-	-	-	-	-	1	9	-	-	-	-	-	-	-	-	-	-	-	-
鹿児島県	-	-	-	-	-	-	1	-	-	-	-	-	-	-	-	-	-	-	-	-
沖縄県	-	-	-	-	-	-	-	-	-	-	-	-	-	-	-	-	-	-	-	-

\*鳥インフルエンザ H5N1及びH7N9 を除く。

報告数・累積報告数, 疾病・都道府県別

2014年26週

	つつかが虫病		デング熱		東部ウマ脳炎		鳥インフルエンザ*		ニパウイルス感染症		日本紅斑熱		日本脳炎		ハンタウイルス肺症候群		Bウイルス病	
	報告数	累積	報告数	累積	報告数	累積	報告数	累積	報告数	累積	報告数	累積	報告数	累積	報告数	累積	報告数	累積
総 数	3	96	2	81	-	-	-	-	-	-	5	56	-	-	-	-	-	-
北海道	-	-	-	2	-	-	-	-	-	-	-	-	-	-	-	-	-	-
青森県	1	8	-	-	-	-	-	-	-	-	-	-	-	-	-	-	-	-
岩手県	-	2	-	-	-	-	-	-	-	-	-	-	-	-	-	-	-	-
宮城県	-	3	-	-	-	-	-	-	-	-	-	-	-	-	-	-	-	-
秋田県	1	17	-	-	-	-	-	-	-	-	-	-	-	-	-	-	-	-
山形県	-	2	-	-	-	-	-	-	-	-	-	-	-	-	-	-	-	-
福島県	-	13	-	-	-	-	-	-	-	-	-	-	-	-	-	-	-	-
茨城県	-	-	-	1	-	-	-	-	-	-	-	-	-	-	-	-	-	-
栃木県	-	1	-	-	-	-	-	-	-	-	-	-	-	-	-	-	-	-
群馬県	-	1	-	1	-	-	-	-	-	-	-	-	-	-	-	-	-	-
埼玉県	-	-	-	1	-	-	-	-	-	-	-	-	-	-	-	-	-	-
千葉県	-	3	-	4	-	-	-	-	-	-	-	-	-	-	-	-	-	-
東京都	-	3	-	25	-	-	-	-	-	-	-	-	-	-	-	-	-	-
神奈川県	-	-	2	5	-	-	-	-	-	-	-	-	-	-	-	-	-	-
新潟県	-	6	-	-	-	-	-	-	-	-	-	-	-	-	-	-	-	-
富山県	-	1	-	-	-	-	-	-	-	-	-	-	-	-	-	-	-	-
石川県	-	-	-	-	-	-	-	-	-	-	-	-	-	-	-	-	-	-
福井県	-	-	-	-	-	-	-	-	-	-	-	-	-	-	-	-	-	-
山梨県	-	-	-	-	-	-	-	-	-	-	-	-	-	-	-	-	-	-
長野県	1	7	-	1	-	-	-	-	-	-	-	-	-	-	-	-	-	-
岐阜県	-	1	-	3	-	-	-	-	-	-	-	-	-	-	-	-	-	-
静岡県	-	1	-	2	-	-	-	-	-	-	-	-	-	-	-	-	-	-
愛知県	-	-	-	4	-	-	-	-	-	-	-	-	-	-	-	-	-	-
三重県	-	2	-	2	-	-	-	-	-	-	10	-	-	-	-	-	-	-
滋賀県	-	-	-	-	-	-	-	-	-	-	-	-	-	-	-	-	-	-
京都府	-	-	-	2	-	-	-	-	-	-	-	-	-	-	-	-	-	-
大阪府	-	-	-	14	-	-	-	-	-	-	-	-	-	-	-	-	-	-
兵庫県	-	-	-	4	-	-	-	-	-	-	1	-	-	-	-	-	-	-
奈良県	-	-	-	-	-	-	-	-	-	-	1	-	-	-	-	-	-	-
和歌山県	-	2	-	-	-	-	-	-	-	-	1	7	-	-	-	-	-	-
鳥取県	-	-	-	-	-	-	-	-	-	-	-	-	-	-	-	-	-	-
島根県	-	1	-	-	-	-	-	-	-	-	2	-	-	-	-	-	-	-
岡山県	-	1	-	-	-	-	-	-	-	-	-	-	-	-	-	-	-	-
広島県	-	2	-	-	-	-	-	-	-	-	4	-	-	-	-	-	-	-
山口県	-	-	-	1	-	-	-	-	-	-	-	-	-	-	-	-	-	-
徳島県	-	1	-	1	-	-	-	-	-	-	2	5	-	-	-	-	-	-
香川県	-	-	-	-	-	-	-	-	-	-	1	2	-	-	-	-	-	-
愛媛県	-	-	-	1	-	-	-	-	-	-	1	-	-	-	-	-	-	-
高知県	-	-	-	1	-	-	-	-	-	-	2	-	-	-	-	-	-	-
福岡県	-	-	-	2	-	-	-	-	-	-	-	-	-	-	-	-	-	-
佐賀県	-	-	-	-	-	-	-	-	-	-	-	-	-	-	-	-	-	-
長崎県	-	-	-	-	-	-	-	-	-	-	7	-	-	-	-	-	-	-
熊本県	-	1	-	2	-	-	-	-	-	-	1	6	-	-	-	-	-	-
大分県	-	-	-	1	-	-	-	-	-	-	1	-	-	-	-	-	-	-
宮崎県	-	4	-	-	-	-	-	-	-	-	3	-	-	-	-	-	-	-
鹿児島県	-	12	-	-	-	-	-	-	-	-	4	-	-	-	-	-	-	-
沖縄県	-	1	-	1	-	-	-	-	-	-	-	-	-	-	-	-	-	-

報告数・累積報告数, 疾病・都道府県別

2014年26週

	鼻 疽		ブルセラ症		ペネズエラ ウマ脳炎		ヘンドラウイルス 感染症		発しんチフス		ポツリヌス症		マラリア		野 兎 病		ライム病	
	報告数	累積	報告数	累積	報告数	累積	報告数	累積	報告数	累積	報告数	累積	報告数	累積	報告数	累積	報告数	累積
総 数	-	-	-	5	-	-	-	-	-	-	-	1	-	27	-	-	1	2
北海道	-	-	-	-	-	-	-	-	-	-	-	-	-	3	-	-	1	2
青森県	-	-	-	-	-	-	-	-	-	-	-	-	-	-	-	-	-	-
岩手県	-	-	-	-	-	-	-	-	-	-	-	-	-	-	-	-	-	-
宮城県	-	-	-	1	-	-	-	-	-	-	-	-	-	-	-	-	-	-
秋田県	-	-	-	-	-	-	-	-	-	-	-	-	-	-	-	-	-	-
山形県	-	-	-	-	-	-	-	-	-	-	-	-	-	-	-	-	-	-
福島県	-	-	-	-	-	-	-	-	-	-	-	-	-	-	-	-	-	-
茨城県	-	-	-	-	-	-	-	-	-	-	-	-	-	1	-	-	-	-
栃木県	-	-	-	-	-	-	-	-	-	-	-	-	-	-	-	-	-	-
群馬県	-	-	-	-	-	-	-	-	-	-	-	-	-	-	-	-	-	-
埼玉県	-	-	-	-	-	-	-	-	-	-	-	-	-	-	-	-	-	-
千葉県	-	-	-	-	-	-	-	-	-	-	-	-	-	1	-	-	-	-
東京都	-	-	-	2	-	-	-	-	-	-	-	-	-	11	-	-	-	-
神奈川県	-	-	-	-	-	-	-	-	-	-	-	-	-	2	-	-	-	-
新潟県	-	-	-	-	-	-	-	-	-	-	-	-	-	-	-	-	-	-
富山県	-	-	-	-	-	-	-	-	-	-	-	-	-	-	-	-	-	-
石川県	-	-	-	-	-	-	-	-	-	-	-	-	-	-	-	-	-	-
福井県	-	-	-	-	-	-	-	-	-	-	-	-	-	-	-	-	-	-
山梨県	-	-	-	-	-	-	-	-	-	-	-	-	-	-	-	-	-	-
長野県	-	-	-	-	-	-	-	-	-	-	-	-	-	-	-	-	-	-
岐阜県	-	-	-	-	-	-	-	-	-	-	-	-	-	1	-	-	-	-
静岡県	-	-	-	-	-	-	-	-	-	-	-	-	-	1	-	-	-	-
愛知県	-	-	-	-	-	-	-	-	-	-	-	-	-	1	-	-	-	-
三重県	-	-	-	-	-	-	-	-	-	-	-	-	-	-	-	-	-	-
滋賀県	-	-	-	-	-	-	-	-	-	-	-	-	-	-	-	-	-	-
京都府	-	-	-	-	-	-	-	-	-	-	-	-	-	2	-	-	-	-
大阪府	-	-	-	-	-	-	-	-	-	-	-	-	-	-	-	-	-	-
兵庫県	-	-	-	-	-	-	-	-	-	-	-	-	-	2	-	-	-	-
奈良県	-	-	-	-	-	-	-	-	-	-	-	-	-	1	-	-	-	-
和歌山県	-	-	-	-	-	-	-	-	-	-	-	-	-	-	-	-	-	-
鳥取県	-	-	-	-	-	-	-	-	-	-	-	-	-	1	-	-	-	-
島根県	-	-	-	-	-	-	-	-	-	-	-	-	-	-	-	-	-	-
岡山県	-	-	-	-	-	-	-	-	-	-	-	-	-	-	-	-	-	-
広島県	-	-	-	-	-	-	-	-	-	-	-	-	-	-	-	-	-	-
山口県	-	-	-	-	-	-	-	-	-	-	-	-	-	-	-	-	-	-
徳島県	-	-	-	-	-	-	-	-	-	-	-	-	-	-	-	-	-	-
香川県	-	-	-	-	-	-	-	-	-	-	-	-	-	-	-	-	-	-
愛媛県	-	-	-	-	-	-	-	-	-	-	-	-	-	-	-	-	-	-
高知県	-	-	-	-	-	-	-	-	-	-	-	-	-	-	-	-	-	-
福岡県	-	-	-	2	-	-	-	-	-	-	-	-	-	-	-	-	-	-
佐賀県	-	-	-	-	-	-	-	-	-	-	-	-	-	-	-	-	-	-
長崎県	-	-	-	-	-	-	-	-	-	-	-	-	-	-	-	-	-	-
熊本県	-	-	-	-	-	-	-	-	-	-	-	-	-	-	-	-	-	-
大分県	-	-	-	-	-	-	-	-	-	-	-	-	-	-	-	-	-	-
宮崎県	-	-	-	-	-	-	-	-	-	-	-	1	-	-	-	-	-	-
鹿児島県	-	-	-	-	-	-	-	-	-	-	-	-	-	-	-	-	-	-
沖縄県	-	-	-	-	-	-	-	-	-	-	-	-	-	-	-	-	-	-

\*E型肝炎およびA型肝炎を除く。

\*\*ウエストナイル脳炎、西部ウマ脳炎、ダニ媒介脳炎、東部ウマ脳炎、日本脳炎、ペネズエラウマ脳炎およびリフトバレー熱を除く。

報告数・累積報告数、疾病・都道府県別

2014年26週

	リッサウイルス感染症		リフトバレー熱		類鼻疽		レジオネラ症		レプトスピラ症		ロッキー山紅斑熱		アメルバ赤痢		ウイルス性肝炎*		急性脳炎**	
	報告数	累積	報告数	累積	報告数	累積	報告数	累積	報告数	累積	報告数	累積	報告数	累積	報告数	累積	報告数	累積
総 数	-	-	-	-	-	-	26	499	-	7	-	-	16	532	7	131	6	245
北海道	-	-	-	-	-	-	1	8	-	-	-	-	-	11	-	2	-	10
青森県	-	-	-	-	-	-	-	2	-	-	-	-	-	6	-	-	-	8
岩手県	-	-	-	-	-	-	-	4	-	-	-	-	1	10	-	-	-	4
宮城県	-	-	-	-	-	-	2	9	-	-	-	-	-	13	-	1	-	2
秋田県	-	-	-	-	-	-	-	7	-	-	-	-	-	1	-	2	-	-
山形県	-	-	-	-	-	-	-	8	-	1	-	-	-	4	-	-	-	-
福島県	-	-	-	-	-	-	-	2	-	-	-	-	1	17	-	-	-	1
茨城県	-	-	-	-	-	-	-	9	-	-	-	-	-	8	-	1	-	17
栃木県	-	-	-	-	-	-	-	10	-	-	-	-	-	1	1	2	1	10
群馬県	-	-	-	-	-	-	-	3	-	1	-	-	-	9	-	3	-	6
埼玉県	-	-	-	-	-	-	1	24	-	-	-	-	1	22	-	4	1	16
千葉県	-	-	-	-	-	-	4	28	-	-	-	-	-	16	-	3	2	27
東京都	-	-	-	-	-	-	3	50	-	1	-	-	4	103	2	27	-	20
神奈川県	-	-	-	-	-	-	4	48	-	1	-	-	1	46	-	4	-	14
新潟県	-	-	-	-	-	-	-	15	-	2	-	-	-	9	-	-	-	6
富山県	-	-	-	-	-	-	1	17	-	-	-	-	-	3	-	4	-	1
石川県	-	-	-	-	-	-	-	18	-	-	-	-	-	2	-	3	-	3
福井県	-	-	-	-	-	-	1	10	-	-	-	-	-	3	-	-	-	-
山梨県	-	-	-	-	-	-	-	-	-	-	-	-	-	1	-	-	-	-
長野県	-	-	-	-	-	-	2	15	-	-	-	-	-	10	-	2	-	3
岐阜県	-	-	-	-	-	-	-	9	-	-	-	-	-	6	-	-	-	1
静岡県	-	-	-	-	-	-	-	12	-	-	-	-	-	12	-	2	-	10
愛知県	-	-	-	-	-	-	1	23	-	-	-	-	1	39	1	7	-	7
三重県	-	-	-	-	-	-	1	9	-	-	-	-	-	2	1	1	-	2
滋賀県	-	-	-	-	-	-	-	2	-	-	-	-	-	6	-	-	-	1
京都府	-	-	-	-	-	-	1	12	-	-	-	-	1	9	-	-	-	2
大阪府	-	-	-	-	-	-	1	30	-	1	-	-	1	56	1	16	1	16
兵庫県	-	-	-	-	-	-	-	18	-	-	-	-	-	21	-	8	-	11
奈良県	-	-	-	-	-	-	-	3	-	-	-	-	-	5	-	1	-	2
和歌山県	-	-	-	-	-	-	-	3	-	-	-	-	-	1	1	1	-	-
鳥取県	-	-	-	-	-	-	-	2	-	-	-	-	-	1	-	-	-	1
島根県	-	-	-	-	-	-	-	1	-	-	-	-	-	3	-	1	-	-
岡山県	-	-	-	-	-	-	1	14	-	-	-	-	-	4	-	5	-	6
広島県	-	-	-	-	-	-	2	19	-	-	-	-	1	11	-	6	-	7
山口県	-	-	-	-	-	-	-	3	-	-	-	-	-	3	-	2	-	3
徳島県	-	-	-	-	-	-	-	-	-	-	-	-	-	2	-	1	-	-
香川県	-	-	-	-	-	-	-	4	-	-	-	-	1	2	-	1	-	1
愛媛県	-	-	-	-	-	-	-	5	-	-	-	-	-	4	-	3	-	2
高知県	-	-	-	-	-	-	-	1	-	-	-	-	1	3	-	1	-	1
福岡県	-	-	-	-	-	-	-	11	-	-	-	-	-	23	-	6	-	4
佐賀県	-	-	-	-	-	-	-	5	-	-	-	-	-	2	-	-	-	-
長崎県	-	-	-	-	-	-	-	4	-	-	-	-	2	4	-	1	-	2
熊本県	-	-	-	-	-	-	-	6	-	-	-	-	-	5	-	-	-	-
大分県	-	-	-	-	-	-	-	4	-	-	-	-	-	3	-	1	-	2
宮崎県	-	-	-	-	-	-	-	3	-	-	-	-	-	4	-	2	-	5
鹿児島県	-	-	-	-	-	-	-	4	-	-	-	-	-	3	-	6	1	4
沖縄県	-	-	-	-	-	-	-	5	-	-	-	-	-	3	-	1	-	7

\*2013年4月1日より届出対象疾患となりました。

報告数・累積報告数, 疾病・都道府県別

2014年26週

	クリプトスボリジウム症		クロイツフェルト・ヤコブ病		劇症型溶血性レンサ球菌感染症		後天性免疫不全症候群		ジアルジア症		侵襲性インフルエンザ菌感染症*		侵襲性髄膜炎菌感染症*		侵襲性肺炎球菌感染症*		先天性風しん症候群	
	報告数	累積	報告数	累積	報告数	累積	報告数	累積	報告数	累積	報告数	累積	報告数	累積	報告数	累積	報告数	累積
総数	-	10	2	79	4	134	32	716	1	33	1	103	-	19	22	1074	-	8
北海道	-	-	-	4	-	6	-	17	-	1	-	2	-	-	-	28	-	-
青森県	-	-	-	-	-	1	-	2	-	-	-	-	-	-	-	5	-	-
岩手県	-	-	-	1	-	1	-	-	-	-	-	-	-	-	-	7	-	-
宮城県	-	1	-	-	-	1	-	5	-	1	-	2	-	1	-	36	-	-
秋田県	-	-	1	3	-	-	-	-	-	-	-	-	-	-	-	1	-	-
山形県	-	-	-	1	-	-	-	2	-	-	-	2	-	-	-	11	-	-
福島県	-	-	-	1	1	2	-	-	-	1	-	1	-	-	-	14	-	1
茨城県	-	-	-	2	-	4	-	10	-	-	-	3	-	1	-	21	-	-
栃木県	-	-	-	-	-	2	-	13	-	-	-	2	-	-	-	7	-	-
群馬県	-	-	-	-	-	2	-	10	-	1	-	1	-	1	-	22	-	-
埼玉県	-	-	1	4	1	3	2	19	-	-	-	4	-	1	1	51	-	-
千葉県	-	-	-	5	-	3	1	32	-	1	-	5	-	1	-	28	-	-
東京都	-	5	-	4	-	28	9	234	1	8	-	14	-	4	2	132	-	3
神奈川県	-	-	-	7	-	11	5	50	-	-	1	8	-	2	2	107	-	-
新潟県	-	-	-	1	-	2	-	2	-	-	-	-	-	-	-	32	-	1
富山県	-	-	-	1	-	5	-	-	-	-	-	2	-	-	-	15	-	-
石川県	-	-	-	2	-	1	1	5	-	1	-	-	-	1	-	7	-	-
福井県	-	-	-	1	-	2	1	2	-	-	-	-	-	-	-	12	-	-
山梨県	-	-	-	2	-	-	-	1	-	1	-	-	-	1	-	2	-	-
長野県	-	-	-	2	-	4	-	4	-	-	-	1	-	-	3	18	-	-
岐阜県	-	-	-	-	-	3	-	6	-	1	-	4	-	-	1	14	-	-
静岡県	-	-	-	4	1	4	-	11	-	1	-	2	-	-	-	27	-	-
愛知県	-	-	-	7	-	9	-	51	-	1	-	8	-	1	5	70	-	-
三重県	-	2	-	1	-	1	1	7	-	1	-	2	-	-	-	24	-	-
滋賀県	-	-	-	-	-	4	-	4	-	1	-	2	-	-	-	15	-	-
京都府	-	-	-	1	-	2	-	6	-	1	-	3	-	-	-	31	-	-
大阪府	-	2	-	3	1	6	3	94	-	5	-	7	-	2	4	77	-	1
兵庫県	-	-	-	-	-	5	2	16	-	2	-	6	-	1	1	64	-	1
奈良県	-	-	-	-	-	1	2	7	-	-	-	-	-	-	-	7	-	-
和歌山県	-	-	-	-	-	2	-	2	-	-	-	4	-	-	-	4	-	-
鳥取県	-	-	-	1	-	-	-	2	-	-	-	-	-	-	-	5	-	-
島根県	-	-	-	2	-	-	-	1	-	-	-	-	-	-	1	8	-	1
岡山県	-	-	-	-	-	1	1	7	-	-	-	-	-	-	-	14	-	-
広島県	-	-	-	1	-	2	2	13	-	1	-	1	-	-	-	9	-	-
山口県	-	-	-	2	-	1	-	3	-	1	-	-	-	-	-	5	-	-
徳島県	-	-	-	-	-	-	-	2	-	-	-	1	-	-	-	3	-	-
香川県	-	-	-	1	-	1	-	-	-	-	-	2	-	-	-	12	-	-
愛媛県	-	-	-	3	-	2	-	2	-	-	-	1	-	1	-	10	-	-
高知県	-	-	-	2	-	-	-	-	-	-	-	-	-	-	-	2	-	-
福岡県	-	-	-	5	-	5	-	26	-	2	-	2	-	1	1	44	-	-
佐賀県	-	-	-	-	-	-	-	2	-	-	-	-	-	-	-	5	-	-
長崎県	-	-	-	1	-	3	1	9	-	1	-	-	-	-	-	5	-	-
熊本県	-	-	-	1	-	1	1	5	-	-	-	2	-	-	1	13	-	-
大分県	-	-	-	-	-	2	-	4	-	-	-	-	-	-	-	1	-	-
宮崎県	-	-	-	1	-	-	-	4	-	-	-	-	-	-	-	6	-	-
鹿児島県	-	-	-	2	-	1	-	7	-	-	-	2	-	-	-	15	-	-
沖縄県	-	-	-	-	-	-	-	17	-	-	-	7	-	-	-	28	-	-

\*2013年5月6日より届出対象疾患となりました。

報告数・累積報告数, 疾病・都道府県別

2014年26週

	梅毒		破傷風		バンコマイシン耐性 黄色ブドウ球菌感染症		バンコマイシン耐性 腸球菌感染症		風しん		麻しん		鳥インフル エンザ(H7N9)*	
	報告数	累積	報告数	累積	報告数	累積	報告数	累積	報告数	累積	報告数	累積	報告数	累積
総数	26	739	2	54	-	-	2	27	4	228	6	397	-	-
北海道	1	24	-	3	-	-	-	-	-	4	1	13	-	-
青森県	-	3	-	1	-	-	-	-	-	-	-	-	-	-
岩手県	-	2	-	2	-	-	-	-	-	1	-	-	-	-
宮城県	-	9	-	2	-	-	-	-	-	-	-	-	-	-
秋田県	-	2	-	-	-	-	-	-	-	6	-	-	-	-
山形県	-	5	-	-	-	-	-	-	-	-	-	-	-	-
福島県	-	1	1	3	-	-	-	-	-	3	-	3	-	-
茨城県	-	12	-	1	-	-	-	-	-	3	-	3	-	-
栃木県	1	21	-	1	-	-	-	-	-	4	-	-	-	-
群馬県	-	5	-	2	-	-	-	2	-	-	-	3	-	-
埼玉県	-	19	-	3	-	-	-	5	-	7	1	24	-	-
千葉県	-	33	1	4	-	-	-	-	1	9	-	25	-	-
東京都	15	231	-	5	-	-	-	3	2	60	-	81	-	-
神奈川県	3	53	-	2	-	-	-	3	-	58	3	34	-	-
新潟県	-	8	-	1	-	-	-	1	-	1	-	2	-	-
富山県	-	5	-	-	-	-	-	-	-	1	-	-	-	-
石川県	-	3	-	-	-	-	-	-	-	1	-	-	-	-
福井県	-	1	-	-	-	-	-	-	-	-	-	-	-	-
山梨県	-	1	-	1	-	-	-	-	-	-	-	-	-	-
長野県	-	-	-	-	-	-	-	-	1	2	-	1	-	-
岐阜県	1	3	-	-	-	-	-	1	-	1	-	2	-	-
静岡県	-	14	-	3	-	-	-	1	-	4	-	30	-	-
愛知県	-	65	-	-	-	-	-	1	-	16	1	43	-	-
三重県	-	8	-	-	-	-	-	-	-	8	-	-	-	-
滋賀県	-	3	-	1	-	-	-	-	-	-	-	2	-	-
京都府	-	6	-	2	-	-	-	-	-	1	-	22	-	-
大阪府	-	100	-	-	-	-	-	-	-	10	-	37	-	-
兵庫県	2	9	-	1	-	-	-	-	-	4	-	12	-	-
奈良県	-	5	-	-	-	-	-	-	-	5	-	1	-	-
和歌山県	-	3	-	1	-	-	-	-	-	1	-	26	-	-
鳥取県	-	-	-	-	-	-	-	-	-	-	-	-	-	-
島根県	-	-	-	1	-	-	-	-	-	-	-	-	-	-
岡山県	-	6	-	-	-	-	-	1	-	2	-	6	-	-
広島県	-	4	-	1	-	-	-	1	-	2	-	9	-	-
山口県	-	4	-	2	-	-	-	-	-	-	-	2	-	-
徳島県	-	2	-	1	-	-	-	-	-	2	-	-	-	-
香川県	1	3	-	-	-	-	-	1	-	1	-	-	-	-
愛媛県	-	3	-	1	-	-	-	-	-	2	-	-	-	-
高知県	-	2	-	3	-	-	-	-	-	-	-	-	-	-
福岡県	1	19	-	1	-	-	2	7	-	3	-	6	-	-
佐賀県	-	4	-	-	-	-	-	-	-	1	-	-	-	-
長崎県	-	7	-	-	-	-	-	-	-	-	-	-	-	-
熊本県	1	6	-	1	-	-	-	-	-	-	-	2	-	-
大分県	-	4	-	1	-	-	-	-	-	-	-	3	-	-
宮崎県	-	5	-	1	-	-	-	-	-	1	-	3	-	-
鹿児島県	-	4	-	2	-	-	-	-	-	1	-	1	-	-
沖縄県	-	12	-	-	-	-	-	-	-	3	-	1	-	-

\*鳥インフルエンザを除く。

報告数・定点当り報告数, 疾病・都道府県別

2014年26週

	インフルエンザ*		RSウイルス感染症		咽頭結膜熱		A群溶血性レンサ球菌咽頭炎		感染性胃腸炎		水痘		手足口病		伝染性紅斑		突発性発しん	
	報告数	定点当り	報告数	報告数 定点当り	報告数	定点当り	報告数	定点当り	報告数	定点当り	報告数	定点当り	報告数	定点当り	報告数	定点当り	報告数	定点当り
総数	347	0.07	247	2627	0.83	7436	2.36	15749	4.99	3241	1.03	2088	0.66	1132	0.36	2130	0.67	
北海道	4	0.02	41	238	1.66	464	3.24	539	3.77	199	1.39	55	0.38	17	0.12	56	0.39	
青森県	1	0.02	1	15	0.36	41	0.98	162	3.86	53	1.26	4	0.10	54	1.29	21	0.50	
岩手県	12	0.19	1	32	0.80	90	2.25	214	5.35	41	1.03	5	0.13	27	0.68	22	0.55	
宮城県	4	0.04	8	31	0.53	137	2.36	276	4.76	49	0.84	7	0.12	99	1.71	57	0.98	
秋田県	-	-	2	20	0.57	25	0.71	93	2.66	17	0.49	3	0.09	2	0.06	6	0.17	
山形県	3	0.06	-	55	1.83	118	3.93	124	4.13	25	0.83	-	-	11	0.37	22	0.73	
福島県	1	0.01	5	21	0.47	93	2.07	122	2.71	38	0.84	11	0.24	28	0.62	31	0.69	
茨城県	1	0.01	1	39	0.52	183	2.44	341	4.55	52	0.69	23	0.31	12	0.16	26	0.35	
栃木県	1	0.01	1	65	1.35	47	0.98	98	2.04	39	0.81	12	0.25	14	0.29	33	0.69	
群馬県	-	-	-	56	0.93	175	2.92	233	3.88	51	0.85	19	0.32	3	0.05	41	0.68	
埼玉県	4	0.02	3	130	0.84	445	2.87	976	6.30	201	1.30	97	0.63	47	0.30	135	0.87	
千葉県	5	0.02	8	100	0.75	305	2.28	619	4.62	126	0.94	90	0.67	54	0.40	101	0.75	
東京都	7	0.02	30	243	0.92	760	2.88	1524	5.77	247	0.94	154	0.58	138	0.52	217	0.82	
神奈川県	5	0.02	1	129	0.62	360	1.72	1068	5.11	202	0.97	129	0.62	277	1.33	175	0.84	
新潟県	1	0.01	15	72	1.18	242	3.97	274	4.49	102	1.67	18	0.30	136	2.23	40	0.66	
富山県	-	-	-	49	1.69	66	2.28	171	5.90	33	1.14	11	0.38	28	0.97	17	0.59	
石川県	-	-	-	23	0.79	77	2.66	130	4.48	25	0.86	48	1.66	20	0.69	18	0.62	
福井県	-	-	8	19	0.86	81	3.68	122	5.55	41	1.86	8	0.36	3	0.14	13	0.59	
山梨県	-	-	-	19	0.79	35	1.46	92	3.83	22	0.92	2	0.08	-	-	8	0.33	
長野県	1	0.01	-	49	0.91	151	2.80	310	5.74	99	1.83	15	0.28	10	0.19	22	0.41	
岐阜県	9	0.10	-	43	0.81	67	1.26	166	3.13	29	0.55	51	0.96	1	0.02	33	0.62	
静岡県	1	0.01	3	91	1.02	199	2.24	435	4.89	75	0.84	13	0.15	39	0.44	39	0.44	
愛知県	5	0.03	7	128	0.71	421	2.33	771	4.26	113	0.62	107	0.59	12	0.07	98	0.54	
三重県	-	-	-	28	0.62	69	1.53	211	4.69	56	1.24	45	1.00	11	0.24	34	0.76	
滋賀県	2	0.04	-	22	0.69	74	2.31	163	5.09	28	0.88	5	0.16	-	-	22	0.69	
京都府	-	-	-	52	0.70	102	1.38	338	4.57	44	0.59	7	0.09	12	0.16	47	0.64	
大阪府	7	0.02	30	212	1.07	546	2.76	1024	5.17	213	1.08	82	0.41	21	0.11	136	0.69	
兵庫県	2	0.01	4	115	0.89	231	1.79	769	5.96	165	1.28	43	0.33	30	0.23	88	0.68	
奈良県	-	-	-	33	0.97	44	1.29	124	3.65	21	0.62	10	0.29	-	-	13	0.38	
和歌山県	-	-	3	13	0.42	31	1.00	131	4.23	32	1.03	9	0.29	-	-	19	0.61	
鳥取県	-	-	-	12	0.63	56	2.95	80	4.21	31	1.63	5	0.26	1	0.05	11	0.58	
島根県	1	0.03	-	10	0.43	75	3.26	177	7.70	25	1.09	6	0.26	-	-	10	0.43	
岡山県	-	-	-	35	0.65	61	1.13	294	5.44	47	0.87	11	0.20	-	-	29	0.54	
広島県	3	0.03	-	59	0.83	134	1.89	347	4.89	77	1.08	16	0.23	-	-	50	0.70	
山口県	4	0.06	2	26	0.54	131	2.73	317	6.60	22	0.46	53	1.10	2	0.04	36	0.75	
徳島県	1	0.03	-	11	0.48	20	0.87	138	6.00	10	0.43	3	0.13	1	0.04	18	0.78	
香川県	-	-	-	15	0.50	71	2.37	156	5.20	35	1.17	3	0.10	1	0.03	15	0.50	
愛媛県	3	0.05	2	35	0.95	87	2.35	327	8.84	59	1.59	11	0.30	-	-	30	0.81	
高知県	-	-	-	6	0.20	25	0.83	86	2.87	37	1.23	4	0.13	-	-	8	0.27	
福岡県	9	0.05	7	63	0.53	502	4.18	691	5.76	167	1.39	275	2.29	2	0.02	128	1.07	
佐賀県	-	-	-	11	0.48	56	2.43	74	3.22	18	0.78	13	0.57	3	0.13	32	1.39	
長崎県	-	-	1	10	0.23	100	2.27	171	3.89	36	0.82	29	0.66	1	0.02	22	0.50	
熊本県	5	0.06	-	28	0.56	84	1.68	317	6.34	39	0.78	99	1.98	1	0.02	53	1.06	
大分県	-	-	2	32	0.89	68	1.89	319	8.86	43	1.19	146	4.06	4	0.11	18	0.50	
宮崎県	7	0.12	2	51	1.42	95	2.64	288	8.00	43	1.19	178	4.94	7	0.19	37	1.03	
鹿児島県	45	0.48	9	73	1.33	156	2.84	270	4.91	85	1.55	120	2.18	-	-	37	0.67	
沖縄県	193	3.33	50	8	0.24	36	1.06	77	2.26	29	0.85	33	0.97	3	0.09	6	0.18	



\*髄膜炎菌性髄膜炎は除く。

報告数・定点当り報告数, 疾病・都道府県別

2014年26週

	百日咳		ヘルパンギーナ		流行性耳下腺炎		急性出血性結膜炎		流行性角結膜炎		細菌性髄膜炎*		無菌性髄膜炎		マイコプラズマ肺炎		クラミジア肺炎	
	報告数	定点当り	報告数	定点当り	報告数	定点当り	報告数	定点当り	報告数	定点当り	報告数	定点当り	報告数	定点当り	報告数	定点当り	報告数	定点当り
総数	55	0.02	5479	1.74	1181	0.37	8	0.01	429	0.63	8	0.02	30	0.06	121	0.26	7	0.01
北海道	4	0.03	20	0.14	22	0.15	1	0.04	24	0.86	-	-	1	0.04	8	0.35	-	-
青森県	1	0.02	22	0.52	8	0.19	4	0.36	3	0.27	-	-	5	0.83	7	1.17	-	-
岩手県	2	0.05	1	0.03	8	0.20	1	0.07	9	0.64	-	-	-	-	9	0.47	-	-
宮城県	-	-	9	0.16	17	0.29	-	-	3	0.25	1	0.08	-	-	4	0.33	-	-
秋田県	-	-	5	0.14	4	0.11	-	-	5	0.71	-	-	-	-	3	0.38	-	-
山形県	-	-	5	0.17	9	0.30	-	-	1	0.13	-	-	1	0.10	1	0.10	-	-
福島県	-	-	8	0.18	49	1.09	-	-	5	0.42	-	-	-	-	8	1.14	-	-
茨城県	-	-	27	0.36	9	0.12	-	-	9	0.53	-	-	-	-	-	-	-	-
栃木県	-	-	32	0.67	14	0.29	-	-	7	0.58	-	-	2	0.29	1	0.14	-	-
群馬県	-	-	189	3.15	10	0.17	-	-	19	1.36	-	-	2	0.25	2	0.25	-	-
埼玉県	1	0.01	217	1.40	62	0.40	2	0.05	16	0.39	-	-	1	0.10	3	0.30	1	0.10
千葉県	-	-	177	1.32	73	0.54	-	-	19	0.56	1	0.13	2	0.25	-	-	1	0.13
東京都	4	0.02	702	2.66	79	0.30	-	-	22	0.56	1	0.04	1	0.04	2	0.08	-	-
神奈川県	2	0.01	310	1.48	72	0.34	-	-	37	0.86	-	-	-	-	3	0.27	-	-
新潟県	-	-	20	0.33	9	0.15	-	-	1	0.10	-	-	-	-	4	0.31	3	0.23
富山県	-	-	32	1.10	2	0.07	-	-	2	0.29	-	-	-	-	6	1.20	-	-
石川県	-	-	14	0.48	17	0.59	-	-	-	-	-	-	-	-	-	-	-	-
福井県	2	0.09	40	1.82	26	1.18	-	-	1	0.33	-	-	-	-	1	0.17	-	-
山梨県	-	-	24	1.00	1	0.04	-	-	1	0.11	-	-	-	-	-	-	-	-
長野県	-	-	20	0.37	3	0.06	-	-	20	1.82	-	-	-	-	4	0.36	-	-
岐阜県	-	-	66	1.25	22	0.42	-	-	3	0.27	-	-	1	0.20	1	0.20	-	-
静岡県	1	0.01	15	0.17	28	0.31	-	-	17	0.77	-	-	-	-	1	0.10	1	0.10
愛知県	4	0.02	137	0.76	60	0.33	-	-	24	0.71	1	0.07	-	-	4	0.29	-	-
三重県	-	-	156	3.47	13	0.29	-	-	3	0.25	-	-	-	-	-	-	-	-
滋賀県	-	-	58	1.81	8	0.25	-	-	2	0.25	-	-	1	0.14	1	0.14	-	-
京都府	-	-	157	2.12	9	0.12	-	-	10	0.56	-	-	-	-	-	-	-	-
大阪府	6	0.03	613	3.10	63	0.32	-	-	24	0.46	-	-	3	0.18	2	0.12	-	-
兵庫県	2	0.02	273	2.12	40	0.31	-	-	30	0.86	1	0.08	-	-	-	-	-	-
奈良県	-	-	98	2.88	1	0.03	-	-	2	0.22	-	-	-	-	-	-	-	-
和歌山県	1	0.03	46	1.48	4	0.13	-	-	8	2.00	-	-	-	-	6	0.55	-	-
鳥取県	1	0.05	122	6.42	8	0.42	-	-	2	0.67	-	-	-	-	-	-	-	-
島根県	1	0.04	71	3.09	3	0.13	-	-	-	-	-	-	2	0.25	5	0.63	-	-
岡山県	2	0.04	36	0.67	15	0.28	-	-	2	0.17	-	-	-	-	-	-	-	-
広島県	1	0.01	122	1.72	80	1.13	-	-	13	0.68	-	-	1	0.05	1	0.05	-	-
山口県	-	-	204	4.25	10	0.21	-	-	4	0.44	-	-	-	-	1	0.11	-	-
徳島県	1	0.04	81	3.52	-	-	-	-	-	-	-	-	-	-	-	-	-	-
香川県	-	-	102	3.40	1	0.03	-	-	1	0.20	-	-	1	0.20	1	0.20	-	-
愛媛県	-	-	41	1.11	11	0.30	-	-	21	2.63	-	-	-	-	-	-	-	-
高知県	-	-	51	1.70	26	0.87	-	-	1	0.33	1	0.13	1	0.13	8	1.00	1	0.13
福岡県	9	0.08	345	2.88	131	1.09	-	-	11	0.42	-	-	1	0.07	-	-	-	-
佐賀県	-	-	47	2.04	36	1.57	-	-	2	0.50	-	-	-	-	1	0.17	-	-
長崎県	2	0.05	114	2.59	27	0.61	-	-	1	0.13	-	-	-	-	9	0.75	-	-
熊本県	-	-	209	4.18	7	0.14	-	-	12	1.33	2	0.13	-	-	3	0.20	-	-
大分県	-	-	112	3.11	34	0.94	-	-	3	0.60	-	-	-	-	6	0.55	-	-
宮崎県	1	0.03	161	4.47	11	0.31	-	-	11	1.83	-	-	-	-	-	-	-	-
鹿児島県	3	0.05	156	2.84	17	0.31	-	-	6	0.86	-	-	1	0.08	1	0.08	-	-
沖縄県	4	0.12	12	0.35	22	0.65	-	-	12	1.20	-	-	3	0.43	4	0.57	-	-

\*病原体がロタウイルスであるものに限る。2013年10月14日より届出対象疾患となりました。

 報告数・定点当り報告数,  
 疾病・都道府県別 2014年26週

	感染性胃腸炎 (ロタウイルス)	
	報告数	定点当り
総数	54	0.11
北海道	4	0.17
青森県	6	1.00
岩手県	-	-
宮城県	-	-
秋田県	-	-
山形県	-	-
福島県	2	0.29
茨城県	-	-
栃木県	1	0.14
群馬県	-	-
埼玉県	-	-
千葉県	-	-
東京都	2	0.08
神奈川県	2	0.18
新潟県	-	-
富山県	1	0.20
石川県	-	-
福井県	-	-
山梨県	-	-
長野県	1	0.09
岐阜県	2	0.40
静岡県	-	-
愛知県	2	0.14
三重県	-	-
滋賀県	-	-
京都府	1	0.14
大阪府	1	0.06
兵庫県	2	0.17
奈良県	-	-
和歌山県	3	0.27
鳥取県	2	0.40
島根県	1	0.13
岡山県	-	-
広島県	-	-
山口県	4	0.44
徳島県	1	0.14
香川県	3	0.60
愛媛県	-	-
高知県	4	0.50
福岡県	1	0.07
佐賀県	-	-
長崎県	1	0.08
熊本県	-	-
大分県	2	0.18
宮崎県	1	0.14
鹿児島県	2	0.17
沖縄県	2	0.29

 報告数・疾病・都道府県別  
 2014年26週

	インフルエンザ (入院患者)	
	報告数	
総数	7	
北海道	-	
青森県	1	
岩手県	2	
宮城県	-	
秋田県	-	
山形県	-	
福島県	-	
茨城県	-	
栃木県	-	
群馬県	-	
埼玉県	-	
千葉県	-	
東京都	2	
神奈川県	1	
新潟県	-	
富山県	-	
石川県	-	
福井県	-	
山梨県	-	
長野県	-	
岐阜県	-	
静岡県	-	
愛知県	-	
三重県	-	
滋賀県	-	
京都府	-	
大阪府	-	
兵庫県	-	
奈良県	-	
和歌山県	-	
鳥取県	-	
島根県	-	
岡山県	-	
広島県	-	
山口県	-	
徳島県	-	
香川県	-	
愛媛県	-	
高知県	-	
福岡県	-	
佐賀県	-	
長崎県	-	
熊本県	-	
大分県	-	
宮崎県	-	
鹿児島県	-	
沖縄県	1	

## 獣医師が届出を行う感染症と対象動物

注 ) 報告数は感染実験等の学術的研究による発生を除く。

報告数・累積報告数, 疾病・都道府県別

2014年26週

	エボラ出血熱		マールブルグ病		ペスト		重症急性呼吸器症候群( SARS )						結核		鳥インフルエンザ( H5N1又はH7N9 )		細菌性赤痢	
	サル		サル		プレーリードッグ	イタチアナグマ		タヌキ		ハクビシン		サル		鳥類		サル		
	報告数	累積	報告数	累積	報告数	累積	報告数	累積	報告数	累積	報告数	累積	報告数	累積	報告数	累積	報告数	累積
総数	-	-	-	-	-	-	-	-	-	-	-	-	9	-	-	-	2	
北海道	-	-	-	-	-	-	-	-	-	-	-	-	-	-	-	-	-	
青森県	-	-	-	-	-	-	-	-	-	-	-	-	-	-	-	-	-	
岩手県	-	-	-	-	-	-	-	-	-	-	-	-	-	-	-	-	-	
宮城県	-	-	-	-	-	-	-	-	-	-	-	-	-	-	-	-	-	
秋田県	-	-	-	-	-	-	-	-	-	-	-	-	-	-	-	-	-	
山形県	-	-	-	-	-	-	-	-	-	-	-	-	-	-	-	-	-	
福島県	-	-	-	-	-	-	-	-	-	-	-	-	-	-	-	-	-	
茨城県	-	-	-	-	-	-	-	-	-	-	-	-	-	-	-	-	1	
栃木県	-	-	-	-	-	-	-	-	-	-	-	-	-	-	-	-	-	
群馬県	-	-	-	-	-	-	-	-	-	-	-	-	-	-	-	-	-	
埼玉県	-	-	-	-	-	-	-	-	-	-	-	-	-	-	-	-	-	
千葉県	-	-	-	-	-	-	-	-	-	-	-	-	9	-	-	-	-	
東京都	-	-	-	-	-	-	-	-	-	-	-	-	-	-	-	-	-	
神奈川県	-	-	-	-	-	-	-	-	-	-	-	-	-	-	-	-	-	
新潟県	-	-	-	-	-	-	-	-	-	-	-	-	-	-	-	-	-	
富山県	-	-	-	-	-	-	-	-	-	-	-	-	-	-	-	-	-	
石川県	-	-	-	-	-	-	-	-	-	-	-	-	-	-	-	-	-	
福井県	-	-	-	-	-	-	-	-	-	-	-	-	-	-	-	-	-	
山梨県	-	-	-	-	-	-	-	-	-	-	-	-	-	-	-	-	-	
長野県	-	-	-	-	-	-	-	-	-	-	-	-	-	-	-	-	-	
岐阜県	-	-	-	-	-	-	-	-	-	-	-	-	-	-	-	-	-	
静岡県	-	-	-	-	-	-	-	-	-	-	-	-	-	-	-	-	-	
愛知県	-	-	-	-	-	-	-	-	-	-	-	-	-	-	-	-	-	
三重県	-	-	-	-	-	-	-	-	-	-	-	-	-	-	-	-	-	
滋賀県	-	-	-	-	-	-	-	-	-	-	-	-	-	-	-	-	-	
京都府	-	-	-	-	-	-	-	-	-	-	-	-	-	-	-	-	-	
大阪府	-	-	-	-	-	-	-	-	-	-	-	-	-	-	-	-	-	
兵庫県	-	-	-	-	-	-	-	-	-	-	-	-	-	-	-	-	-	
奈良県	-	-	-	-	-	-	-	-	-	-	-	-	-	-	-	-	-	
和歌山県	-	-	-	-	-	-	-	-	-	-	-	-	-	-	-	-	-	
鳥取県	-	-	-	-	-	-	-	-	-	-	-	-	-	-	-	-	-	
島根県	-	-	-	-	-	-	-	-	-	-	-	-	-	-	-	-	-	
岡山県	-	-	-	-	-	-	-	-	-	-	-	-	-	-	-	-	-	
広島県	-	-	-	-	-	-	-	-	-	-	-	-	-	-	-	-	-	
山口県	-	-	-	-	-	-	-	-	-	-	-	-	-	-	-	-	-	
徳島県	-	-	-	-	-	-	-	-	-	-	-	-	-	-	-	-	-	
香川県	-	-	-	-	-	-	-	-	-	-	-	-	-	-	-	-	-	
愛媛県	-	-	-	-	-	-	-	-	-	-	-	-	-	-	-	-	-	
高知県	-	-	-	-	-	-	-	-	-	-	-	-	-	-	-	-	-	
福岡県	-	-	-	-	-	-	-	-	-	-	-	-	-	-	-	-	-	
佐賀県	-	-	-	-	-	-	-	-	-	-	-	-	-	-	-	-	-	
長崎県	-	-	-	-	-	-	-	-	-	-	-	-	-	-	-	-	-	
熊本県	-	-	-	-	-	-	-	-	-	-	-	-	-	-	-	-	-	
大分県	-	-	-	-	-	-	-	-	-	-	-	-	-	-	-	-	-	
宮崎県	-	-	-	-	-	-	-	-	-	-	-	-	-	-	-	-	-	
鹿児島県	-	-	-	-	-	-	-	-	-	-	-	-	-	-	-	-	1	
沖縄県	-	-	-	-	-	-	-	-	-	-	-	-	-	-	-	-	-	

報告数・累積報告数，疾病・都道府県別 2014年26週

	ウエストナイル熱		エキノコックス症	
	鳥類		犬	
	報告数	累積	報告数	累積
総 数	-	-	-	1
北海道	-	-	-	-
青森県	-	-	-	-
岩手県	-	-	-	-
宮城県	-	-	-	-
秋田県	-	-	-	-
山形県	-	-	-	-
福島県	-	-	-	-
茨城県	-	-	-	-
栃木県	-	-	-	-
群馬県	-	-	-	-
埼玉県	-	-	-	-
千葉県	-	-	-	-
東京都	-	-	-	-
神奈川県	-	-	-	-
新潟県	-	-	-	-
富山県	-	-	-	-
石川県	-	-	-	-
福井県	-	-	-	-
山梨県	-	-	-	-
長野県	-	-	-	-
岐阜県	-	-	-	-
静岡県	-	-	-	-
愛知県	-	-	-	1
三重県	-	-	-	-
滋賀県	-	-	-	-
京都府	-	-	-	-
大阪府	-	-	-	-
兵庫県	-	-	-	-
奈良県	-	-	-	-
和歌山県	-	-	-	-
鳥取県	-	-	-	-
島根県	-	-	-	-
岡山県	-	-	-	-
広島県	-	-	-	-
山口県	-	-	-	-
徳島県	-	-	-	-
香川県	-	-	-	-
愛媛県	-	-	-	-
高知県	-	-	-	-
福岡県	-	-	-	-
佐賀県	-	-	-	-
長崎県	-	-	-	-
熊本県	-	-	-	-
大分県	-	-	-	-
宮崎県	-	-	-	-
鹿児島県	-	-	-	-
沖縄県	-	-	-	-

感染症週報 第16巻 第26号 2014年7月11日発行  
 発行：国立感染症研究所

厚生労働省健康局結核感染症課  
 厚生労働省大臣官房統計情報部

事務局：国立感染症研究所感染症疫学センター  
 〒162-8640東京都新宿区戸山1-23-1  
 T E L : 03-5285-1111  
 F A X : 03-5285-1129

U R L : <http://www.nih.go.jp/niid/ja/from-idsc.html>  
 < 国立感染症研究所 感染症疫学センター >  
<http://www.mhlw.go.jp/>  
 < 厚生労働省 >  
<http://www.forth.go.jp/>  
 < 旅行者のための海外感染症情報(厚生労働省検疫所) >

本週報は、感染症法に基づくものであり、全国の医療従事者、定点医療機関、保健所、保健所設置市、特別区、都道府県、地方衛生研究所、検疫所の皆様のご協力を得て、国立感染症研究所感染症疫学センターにおいて編集したものです。

また、本週報は速報性を重視しておりますので、今後調査などの結果に応じて、若干の変更が生じることがありますが、その場合には週報上にて訂正させていただきます。

「感染症の話」及び「読者のコーナー」の回答欄の内容に関する責は、それぞれの執筆者及び回答者に属しますが、内容に関するご質問、ご意見については事務局でお受けいたします。

なお、週報の内容について、学術的研究、あるいは公衆衛生活動にかかわる業務以外の目的においては、無断転載を禁じます。