

マークをクリックするとそのページを見ることができます



発生動向総覧
P.2-6

< 第30週 >

A群溶血性レンサ球菌咽頭炎の定点当たり報告数は第23週以降減少が続いているが、過去5年間の同時期と比較してやや多い / その他最新動向



注目すべき感染症
P.7-8

< 西アフリカ諸国におけるエボラ出血熱の流行 2014年 >

現地では他人の体液や、感染者の体液に接触した可能性のある物品にできるだけ触れないようにし、手洗いを含む注意深い衛生手技を実践することが重要である



感染症関連情報
P.9

病原体情報(速報記事、分離・検出情報) / 海外感染症情報 / その他



速報

< 今週は該当記事はありません >



読者のコーナー
< 今週は該当記事はありません >



グラフ総覧(30週) P.10-16



30週のデータ P.17-30



発生動向総覧

< 第30週コメント > 7月30日集計分

全数報告の感染症

注意: これは当該週に診断された報告症例の集計です。しかし、迅速に情報還元するために期日を決めて集計を行いますので、当該週に診断された症例の報告が集計の期日以降に届くこともあります。それらについては一部を除いて発生動向総覧では扱いませんが、翌週あるいはそれ以降に、巻末の表の累積数に加えられることになります。

感染経路、感染原因、感染地域については、確定あるいは推定として記載されていたものを示します。

1類感染症

報告なし

2類感染症

結核340例

3類感染症

コレラ1例

感染地域: 中国

細菌性赤痢2例

菌種: *S. flexneri* (B群) 2例__感染地域: 国内(都道府県不明) 1例、インドネシア1例

腸管出血性大腸菌感染症163例(有症者104例、うちHUS 4例)

感染地域: 国内161例、国内・国外不明2例

国内の多い感染地域: 北海道42例*、埼玉県10例、千葉県9例**、東京都7例、神奈川県7例、群馬県5例、愛知県5例、大阪府5例、兵庫県5例、山形県4例、三重県4例、福岡県4例、熊本県4例

* 第29週に報告された保育所における集団感染例を含む(O26 VT1)

** 第28週に報告された飲食店における食中毒患者を含む(O157 VT2)

年齢群: 0歳(3例)、1歳(4例)、2歳(10例)、3歳(9例)、4歳(7例)、5歳(3例)、6歳(2例)、7歳(4例)、8歳(3例)、9歳(4例)、10代(19例)、20代(24例)、30代(25例)、40代(10例)、50代(10例)、60代(11例)、70代(9例)、80代(6例)

血清型・毒素型: O157 VT1・VT2(46例)、O26 VT1(44例)、O157 VT2(30例)、O157 VT不明(9例)、O157 VT1(7例)、O103 VT1(4例)、O121 VT2(4例)、O26 VT不明(1例)、O91 VT1(1例)、O111 VT1・VT2(1例)、O111 VT1(1例)、O115 VT1(1例)、O145 VT1・VT2(1例)、O145 VT1(1例)、その他・不明(12例)

累積報告数: 1,570例(有症者1,078例、うちHUS 43例、死亡2例)

4類感染症

E型肝炎1例

感染地域: 国内(都道府県不明)__感染源: 不明

A型肝炎1例

感染地域: 中国

チクングニア熱1例

感染地域: インドネシア

つつが虫病1例

感染地域: 群馬県

デング熱2例 感染地域: マレーシア1例、マレーシア/シンガポール1例
 日本紅斑熱3例 感染地域: 新潟県1例、広島県1例、鹿児島県1例
 マラリア1例 卵形__感染地域: カメルーン
 ライム病1例 感染地域: 米国
 レジオネラ症26例(肺炎型26例)
 感染地域: 広島県3例、神奈川県2例、長野県2例、愛知県2例、北海道1例、宮城県1例、秋田県1例、茨城県1例、東京都1例、石川県1例、岐阜県1例、静岡県1例、滋賀県1例、大阪府1例、兵庫県1例、香川県1例、愛媛県1例、国内(都道府県不明)4例
 年齢群: 40代(1例)、50代(10例)、60代(7例)、70代(2例)、80代(2例)、90代(4例)
 累積報告数: 640例

5類感染症

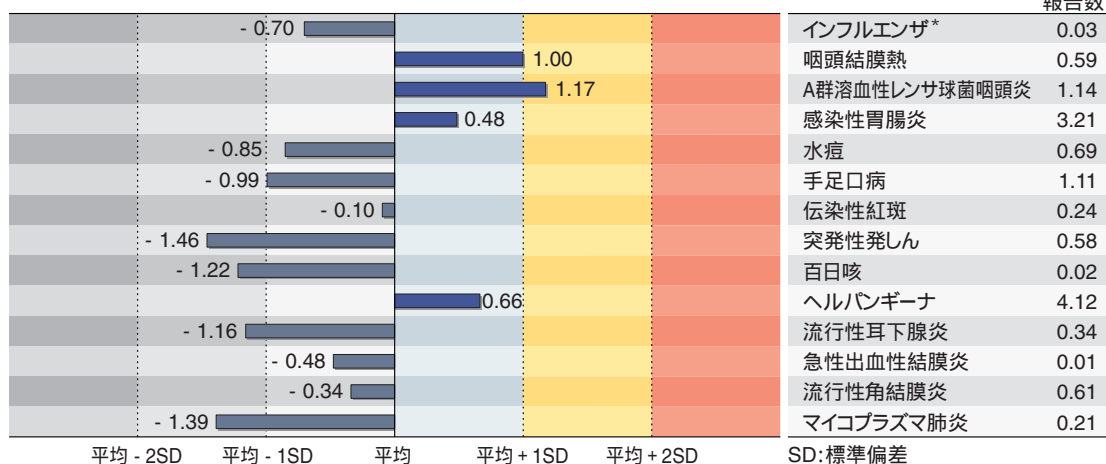
アメーバ赤痢11例(腸管アメーバ症10例、腸管及び腸管外アメーバ症1例)
 感染地域: 東京都1例、長野県1例、愛知県1例、京都府1例、大阪府1例、福岡県1例、国内(都道府県不明)3例、中国/台湾1例、国内・国外不明1例
 感染経路: 性的接触3例(異性間1例、同性間2例)、経口感染3例、不明5例
 ウイルス性肝炎5例 B型5例__感染経路: 性的接触4例(異性間3例、同性間1例)、不明1例
 急性脳炎2例 病原体不明2例__年齢群: 3歳(1例)、9歳(1例)
 クロイツフェルト・ヤコブ病1例
 孤発性プリオン病古典型
 劇症型溶血性レンサ球菌感染症3例
 年齢群: 30代(1例)、40代(1例)、60代(1例)
 後天性免疫不全症候群16例(AIDS 5例、無症候11例)
 感染地域: 国内14例、国内・国外不明2例
 感染経路: 性的接触15例(異性間2例、同性間12例、異性/同性間1例)、不明1例
 ジアルジア症1例 感染地域: 福岡県
 侵襲性髄膜炎菌感染症1例(菌検出検体: 血液)
 感染地域: 大阪府
 年齢群: 50代
 侵襲性肺炎球菌感染症8例(菌検出検体: 血液8例)
 年齢群: 1歳(1例)、30代(1例)、60代(4例)、70代(2例)
 梅毒28例(早期顕症I期8例、早期顕症II期9例、晩期顕症1例、無症候10例)
 破傷風3例 年齢群: 60代(2例)、80代(1例)
 風しん2例(検査診断例1例、臨床診断例1例)
 感染地域: 宮城県1例、愛知県1例
 年齢群: 5~9歳(1例)、25~29歳(1例)
 累積報告数: 253例(検査診断例156例、臨床診断例97例)

(補) 2013年第30週から2014年第29週までに診断されたものの報告遅れとして、E型肝炎3例〔感染地域(感染源): 東京都1例(加熱した豚ハツ・レバー)、静岡県1例(シジミなど)、国内(都道府県不明)1例(輸血)〕、日本紅斑熱3例〔感染地域: 岡山県1例、香川県1例、福岡県1例〕、ライム病1例〔感染地域: 北海道〕、急性脳炎6例〔ヒトヘルペスウイルス6型1例__年齢群: 1歳、病原体不明5例__年齢群: 1歳(1例)、3歳(1例)、10代(2例)、60代(1例)〕、劇症型溶血性レンサ球菌感染症1例(0歳)などの報告があった。

定点把握の対象となる5類感染症

全国の指定された医療機関(定点)から報告され、疾患により小児科定点(約3,000カ所)、インフルエンザ(小児科・内科)定点(約5,000カ所)、眼科定点(約600カ所)、基幹定点(約500カ所)に分かれています。また、定点当たり報告数は、報告数/定点医療機関数です。

定点把握疾患の報告の過去5年間の同時期との比較(第30週)



当該週と過去5年間の平均(過去5年間の前週、当該週、後週の合計15週の平均)との差をグラフ上に表現した。(*2009年のパンデミックの影響を受けています。)

インフルエンザ

定点当たり報告数は第17週以降減少が続いている。都道府県別の上位2位は沖縄県(1.24)、岐阜県(0.05)、福岡県(0.05)である。基幹定点からのインフルエンザ入院サーベイランスにおける報告数は8例と前週と比較して増加し、5都道府県から報告があった。

小児科定点報告疾患(主なもの)

RSウイルス感染症の報告数は370例と減少した。年齢別では1歳以下の報告数が全体の約76%を占めている。

咽頭結膜熱の定点当たり報告数は2週連続で減少した。都道府県別の上位3位は北海道(1.41)、群馬県(1.33)、長野県(1.11)である。

A群溶血性レンサ球菌咽頭炎の定点当たり報告数は第23週以降減少が続いているが、過去5年間の同時期(前週、当該週、後週)と比較してやや多い。都道府県別の上位3位は島根県(2.00)、福岡県(1.88)、愛媛県(1.84)である。

感染性胃腸炎の定点当たり報告数は第22週以降減少が続いている。都道府県別の上位3位は大分県(6.56)、宮崎県(5.67)、岡山県(5.43)である。

水痘の定点当たり報告数は第24週以降減少が続いている。都道府県別の上位3位は佐賀県(1.65)、福井県(1.50)、長野県(1.48)である。

手足口病の定点当たり報告数は減少した。都道府県別の上位3位は福岡県(5.18)、大分県(3.56)、石川県(3.45)である。

百日咳の定点当たり報告数は増加した。都道府県別の上位3位は沖縄県(0.24)、熊本県(0.08)、大分県(0.06)である。

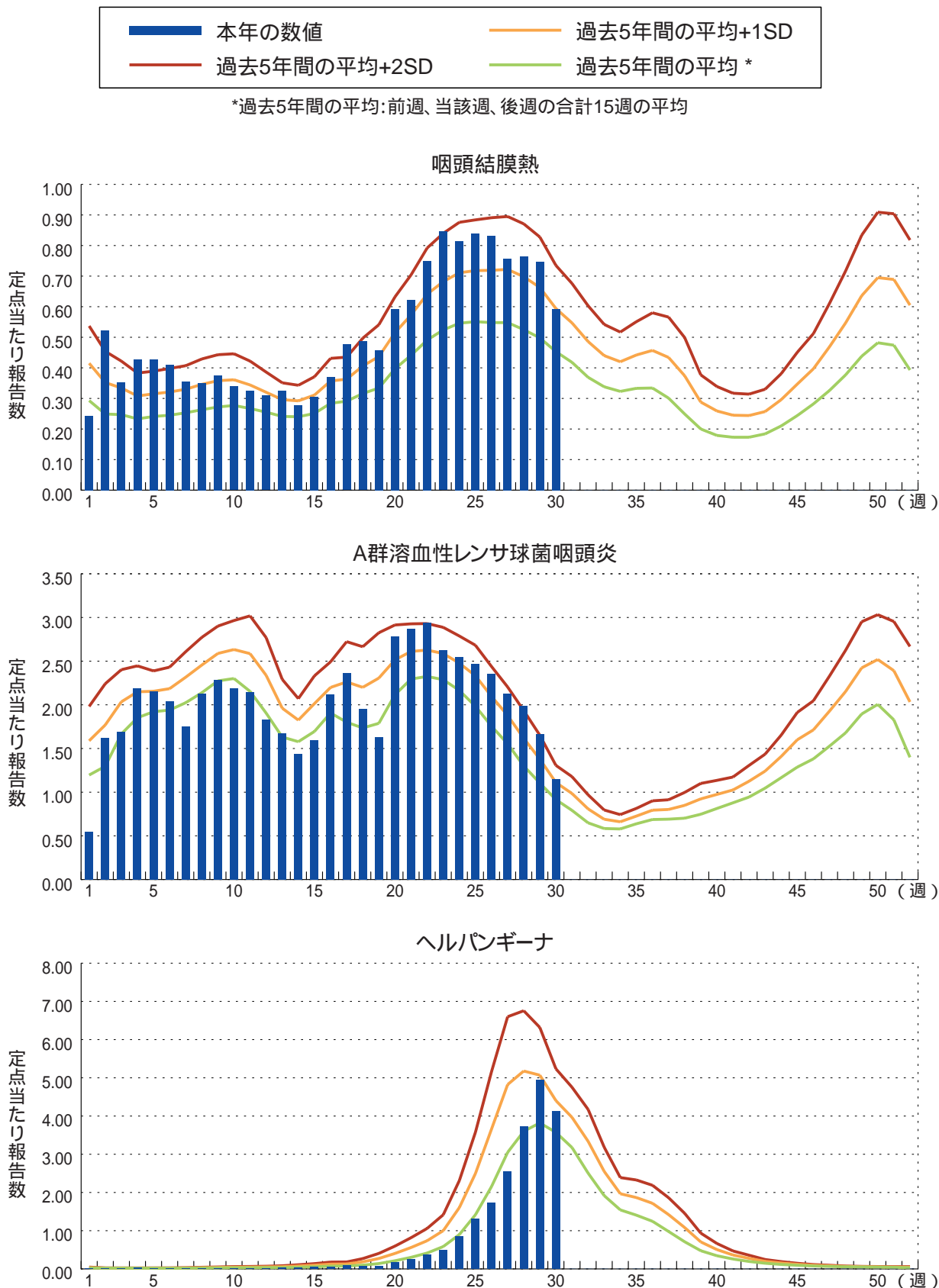
ヘルパンギーナの定点当たり報告数は減少した。都道府県別の上位3位は山梨県(7.58)、東京都(7.36)、埼玉県(6.54)である。

基幹定点報告疾患

マイコプラズマ肺炎の定点当たり報告数は3週連続で減少した。都道府県別の上位3位は富山県(1.20)、高知県(0.75)、青森県(0.67)、長崎県(0.67)である。

感染性胃腸炎(ロタウイルスに限る)の定点当たり報告数は第21週以降減少が続いている。6都道府県から7例報告があり、年齢別では0歳(2例)、1～4歳(2例)、5～9歳(1例)、60代(1例)、70歳以上(1例)であった。

図. 主要定点把握疾患の過去5年間との週別比較(2014年第30週)
 青のバーで示す本年の定点当たり報告数が赤のラインを超えているときには、過去5年間の週と比較してかなり多いことを示す。





注目すべき感染症

西アフリカ諸国におけるエボラ出血熱の流行 2014年

エボラ出血熱は、近年ではエボラウイルス病(Ebola virus disease: EVD)と呼称されることが国際的に多い。EVDの最も一般的な症状は、突然の発熱、強い脱力感、筋肉痛、頭痛、喉の痛みなどに始まり、その後、嘔吐、下痢、発疹、肝機能および腎機能の異常、さらに症状が増悪すると出血傾向となる。検査所見としては白血球数や血小板数の減少、および肝酵素値の上昇が認められる。潜伏期間は2日から最長3週間といわれており、汚染注射器を通した感染では短く、接触感染では長くなる。集団発生では致命率は90%にも達することがある。また、EVDの元々の宿主はコウモリ的一种ではないかと考えられている。感染した人または動物の血液などの体液と直接接触した場合に感染の危険が生じる。

2014年に西アフリカ諸国で起こっているEVDの流行は3月にギニアで集団発生が報告され、その後、隣国のリベリア、シエラレオネへと拡大している。世界保健機関(WHO)の報告によると、2014年8月4日現在、ギニアで臨床的にEVD患者とされた累計症例数は495例(うち死亡363例)、リベリアでは516例(同282例)、シエラレオネでは691例(同286例)であった。リベリア及びシエラレオネでの流行は依然として深刻な状況にあり、一方、ギニアでは一時減少傾向にあったが、最近新規症例が急増している。7月には、リベリア人の40歳男性が空路でナイジェリアへの渡航中に発症、ナイジェリアの病院でEVDと診断され、数日後に死亡した。ナイジェリアでEVD感染者が確認されたのは初めてであった。この患者は航空機での移動中の発症であったため、搭乗者を含む接触者の調査が行われている。その後、ナイジェリアでは疑いのある症例まで含め、8月4日現在で計9例が報告されている。感染者は4カ国で1,700人、死者は900人を上まわっている。現時点で、EVD発生を理由として、WHOはギニア、リベリア、シエラレオネへの渡航や貿易の制限を推奨していない。今後発生国からの渡航者や帰国者による他国への感染拡大等が起こらないよう、流行状況を慎重かつ継続して監視していくことが重要である。

WHOは7月24日の協議において、参加国と関係機関がEVDの流行に対して更なる人的・財政的協力を行っていくことを確認した。こうした中、リベリアでは7月に、NGO(非政府組織)の活動としてEVD患者の治療に当たっていた米国人の医師など2人がEVDに感染した。現在、日本の専門家がWHOのエボラ対策ミッションに参加しており、民間からもこれらの国で活動している方がいる可能性がある。EVD感染者の継続した増加や感染拡大による現地での医療関連感染が懸念されることから、現地でエボラ対策に従事する場合は感染防止策の徹底が求められる。

EVDは基本的に稀な疾患であるが、現時点でワクチンはない。現地では他人の体液(排泄物を含む)や、感染者の体液に接触した可能性のある物品にできるだけ触れないようにし、手洗いを含む注意深い衛生手技を実践することが重要である。

厚生労働省「エボラ出血熱に関する対応について(情報提供)」

http://www.mhlw.go.jp/bunya/kenkou/kekaku-kansenshou19/dl/20140807_01.pdf

国立感染症研究所「IDWR 2014年第19号 注目すべき感染症 : 海外の注目すべき感染症」

<http://www.nih.go.jp/niid/ja/diseases/alphabet/mers/2187-idsc/idwr-topic/4680-idwrc-1419.html>

WHO「Ebola virus disease(EVD)」

<http://who.int/csr/disease/ebola/en/>

CDC「Ebola Hemorrhagic Fever」

<http://www.cdc.gov/vhf/ebola/index.html>

厚生労働省検疫所「エボラウイルス疾患について(ファクトシート)」

<http://www.forth.go.jp/moreinfo/topics/2014/05091411.html>

厚生労働省「WHOミッションへの日本人専門家の参加」

<http://www.mhlw.go.jp/stf/houdou/0000052984.html>

外務省 海外安全ホームページ「ギニア、リベリア、シエラレオネ及びナイジェリア他におけるエボラ出血熱の発生状況(その4)(2014年08月07日)」

<http://www2.anzen.mofa.go.jp/info/pcwideareaspecificinfo.asp?infocode=2014C277>

国立感染症研究所 感染症疫学センター

河端邦夫 山岸拓也 有馬雄三 高橋琢理 石金正裕 松井珠乃

砂川富正 大石和徳



感染症関連情報

病原体情報

病原微生物検出情報(IASR) : <http://www.nih.go.jp/niid/ja/iasr.html>

< 速報記事 >

生後3か月未満の乳児におけるヒトパレコウイルス感染症の発生

<http://www.nih.go.jp/niid/ja/entero/entero-iasrs/4886-pr4152.html>

新潟県におけるヒトパレコウイルス3型感染症の患者報告の急増

<http://www.nih.go.jp/niid/ja/entero/entero-iasrs/4885-pr4151.html>

< 分離・検出情報 >

EHEC/VTEC分離状況

<http://www.nih.go.jp/niid/ja/iasr/510-surveillance/iasr/graphs/4701-iasrgvtec.html>

麻疹ウイルス分離・検出状況

<http://www.nih.go.jp/niid/ja/iasr-measles.html>

パレコウイルス分離・検出状況

A型肝炎ウイルス分離・検出状況

RSウイルス分離・検出状況

<http://www.nih.go.jp/niid/ja/iasr/510-surveillance/iasr/graphs/4563-iasrgtopics.html>

海外感染症情報

厚生労働省検疫所 (FORTH) : <http://www.forth.go.jp/>

その他

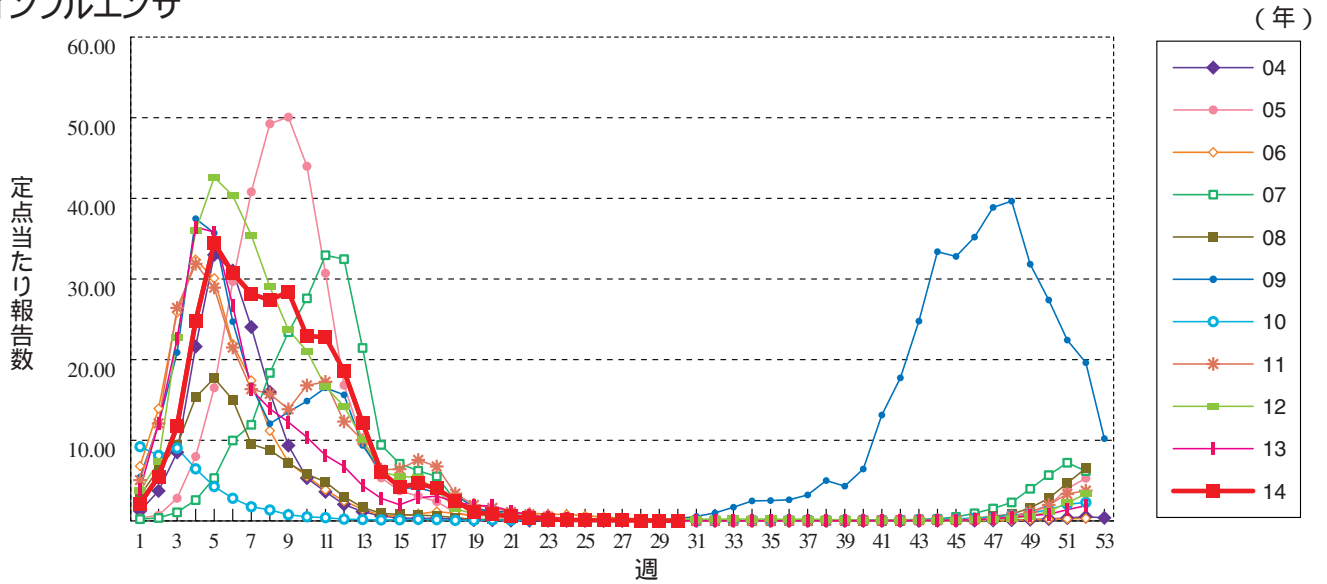
中東呼吸器症候群(MERS)に対する積極的疫学調査実施要領(暫定版)

<http://www.nih.go.jp/niid/ja/id/533-disease-based/alphabet/htlv-1/idsc/4889-mers-epistudy.html>

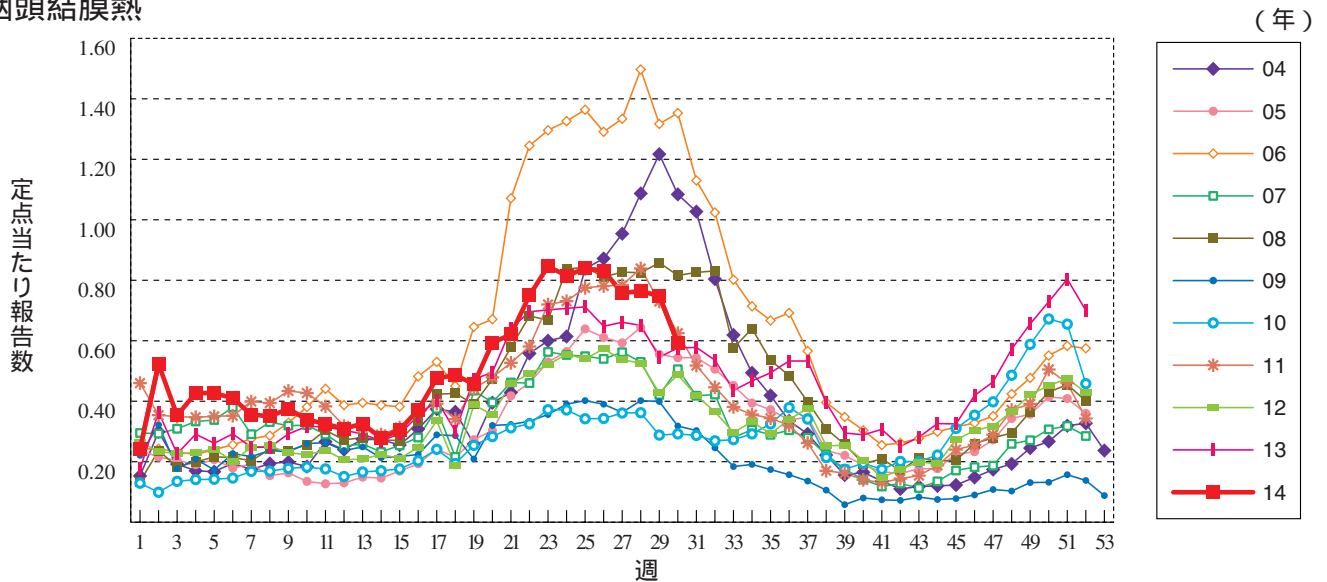


グラフ総覧(30週)

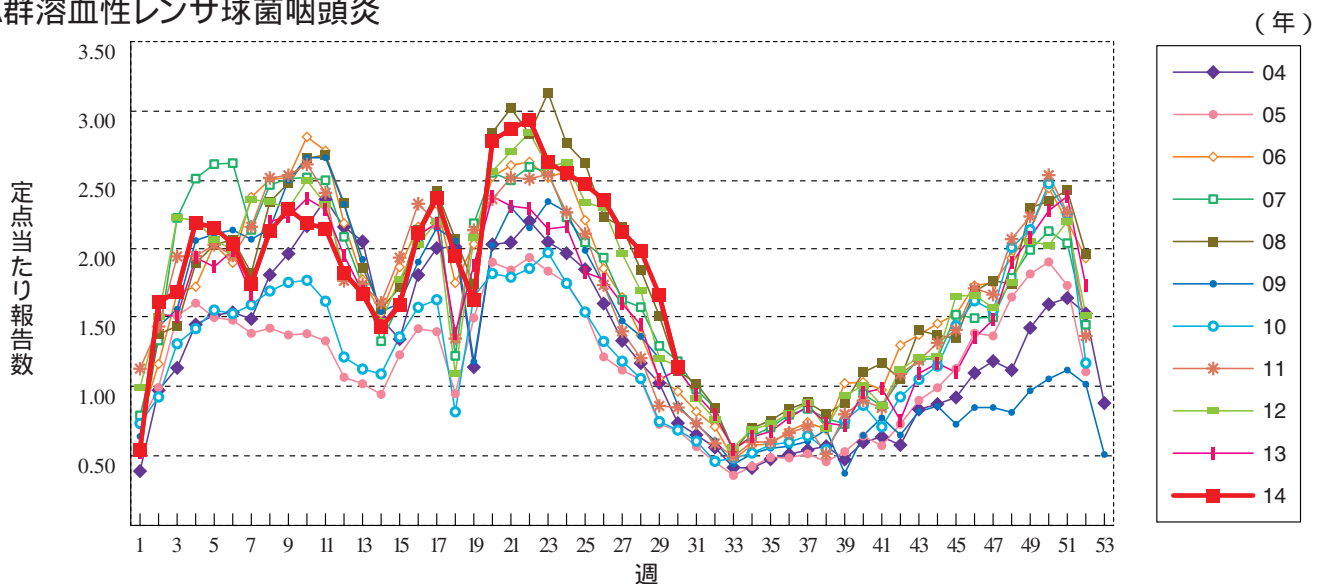
インフルエンザ



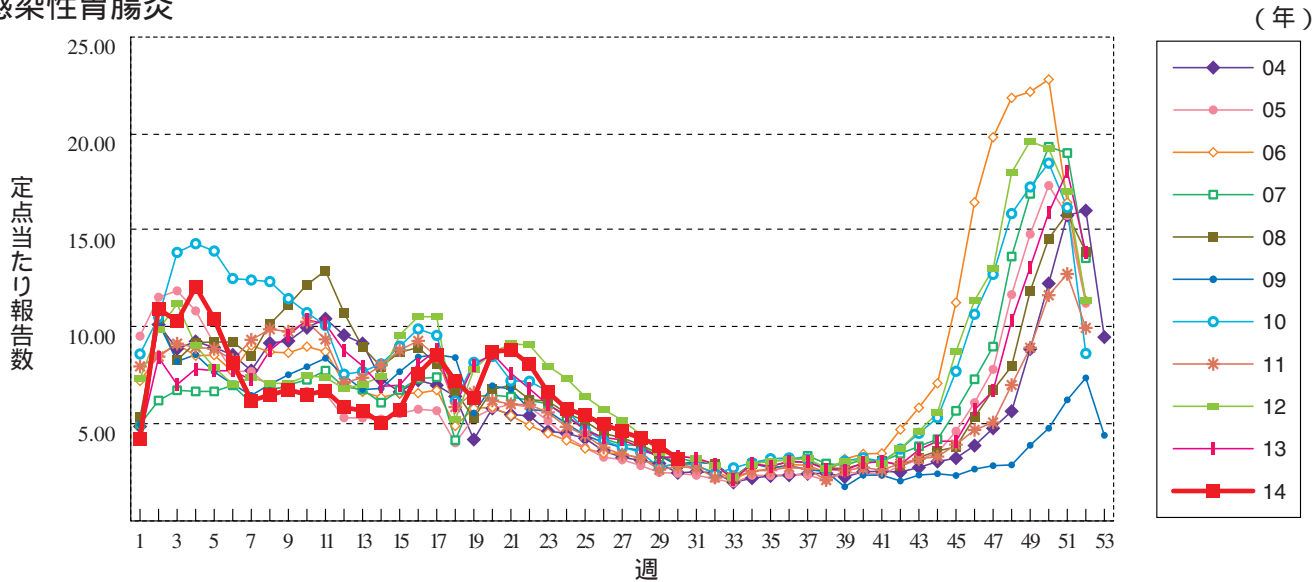
咽頭結膜熱



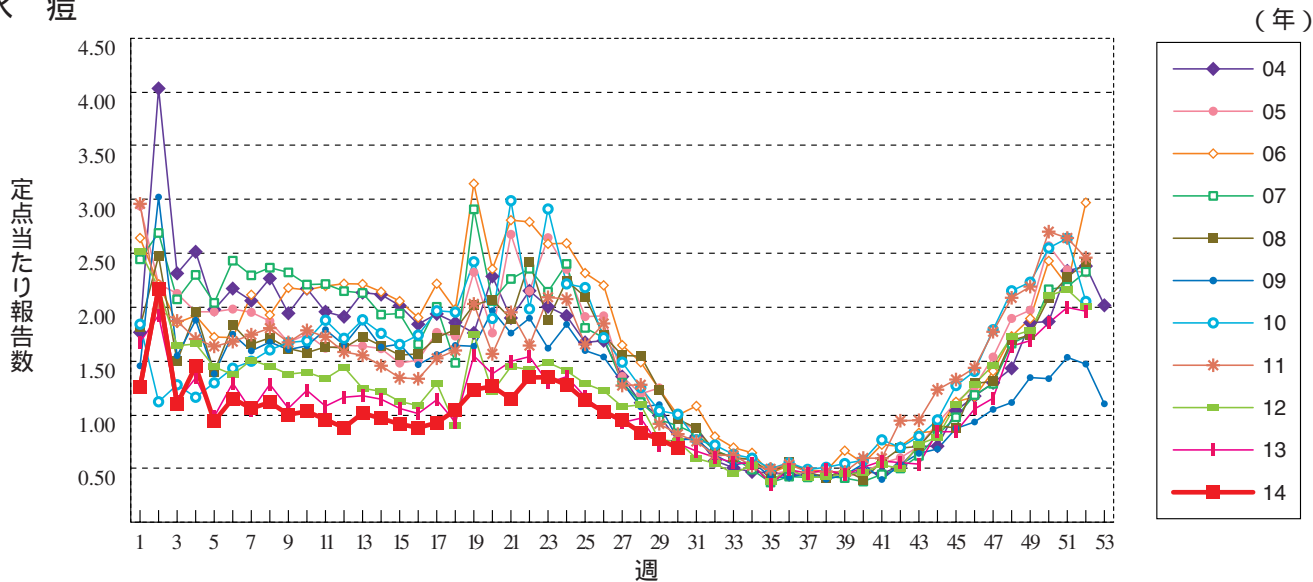
A群溶血性レンサ球菌咽頭炎



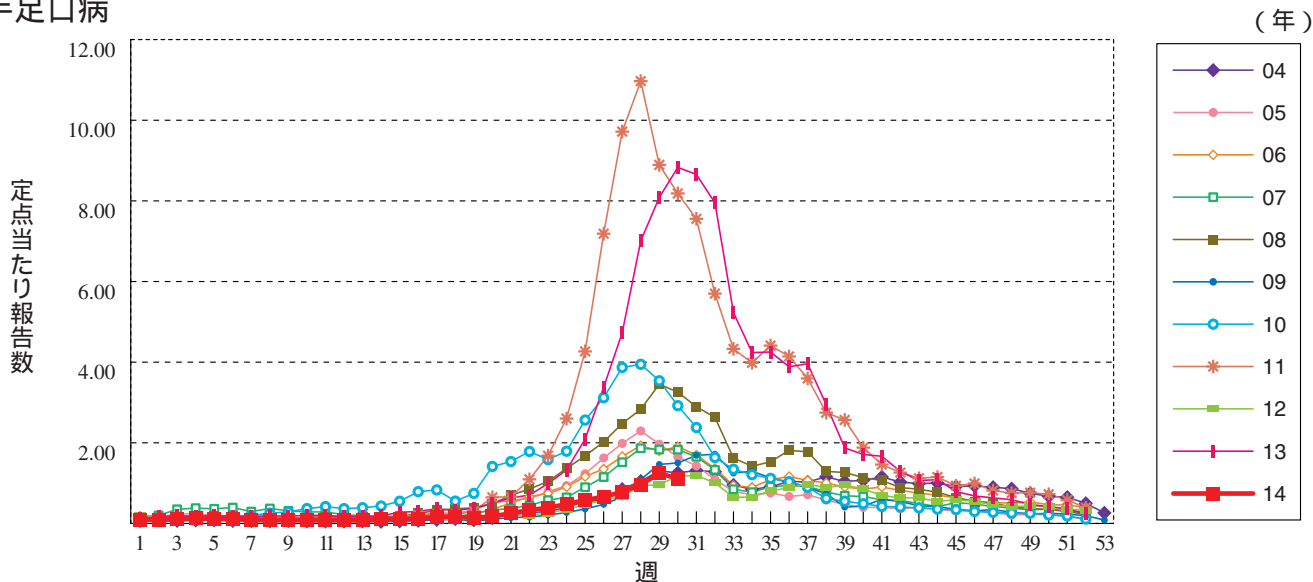
感染性胃腸炎



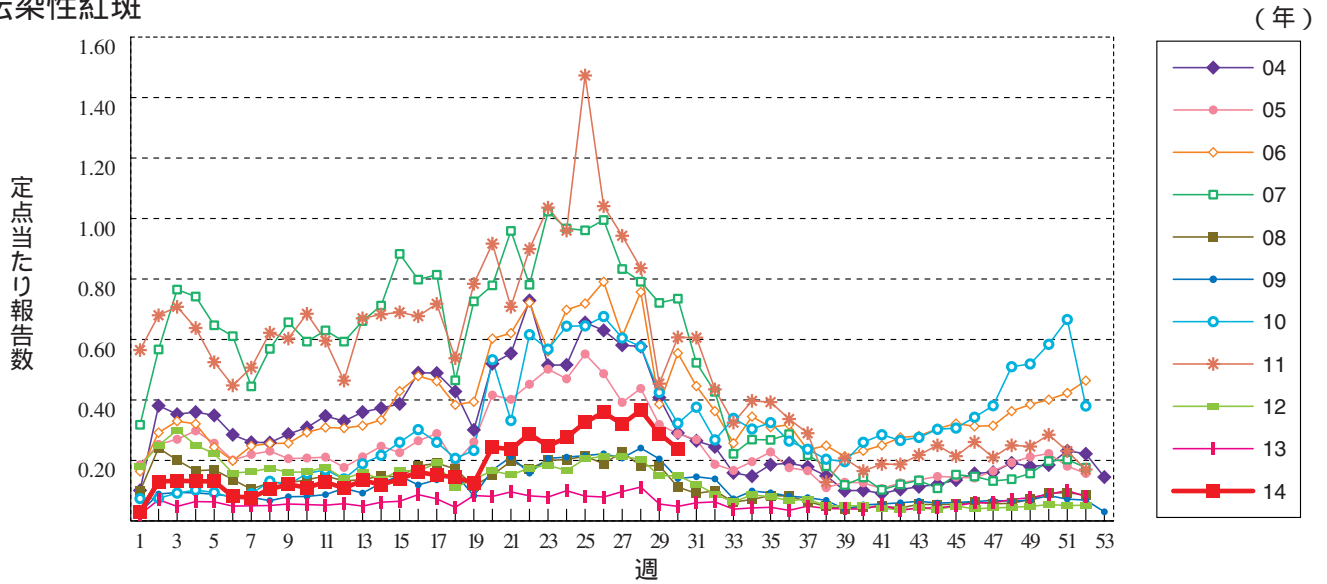
水痘



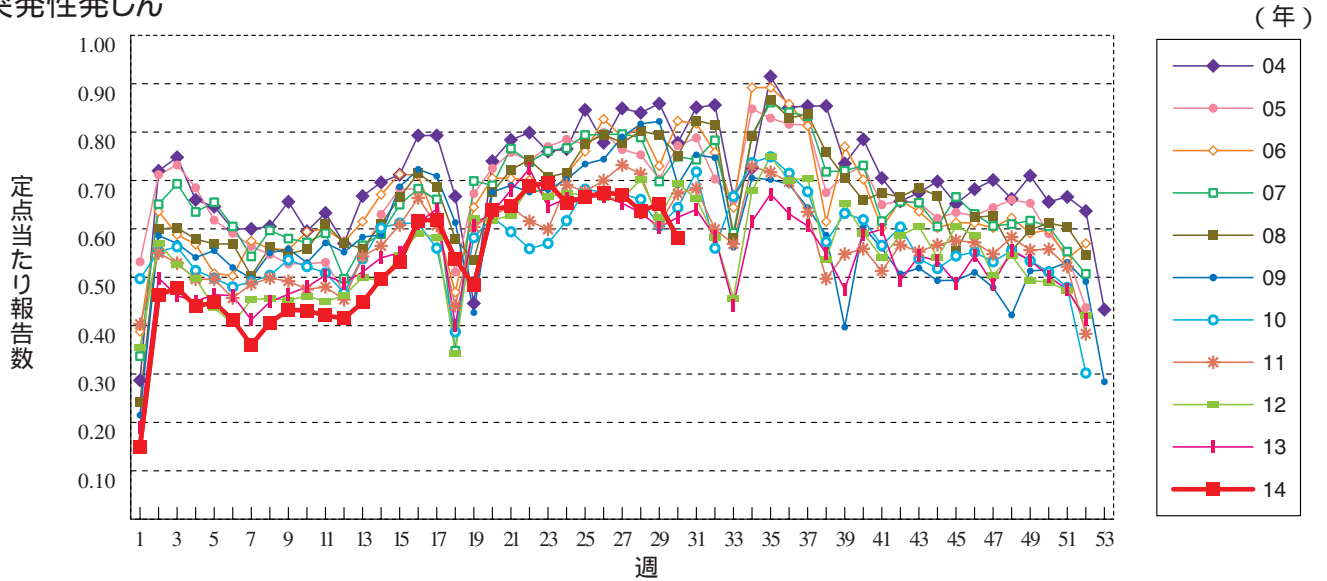
手足口病



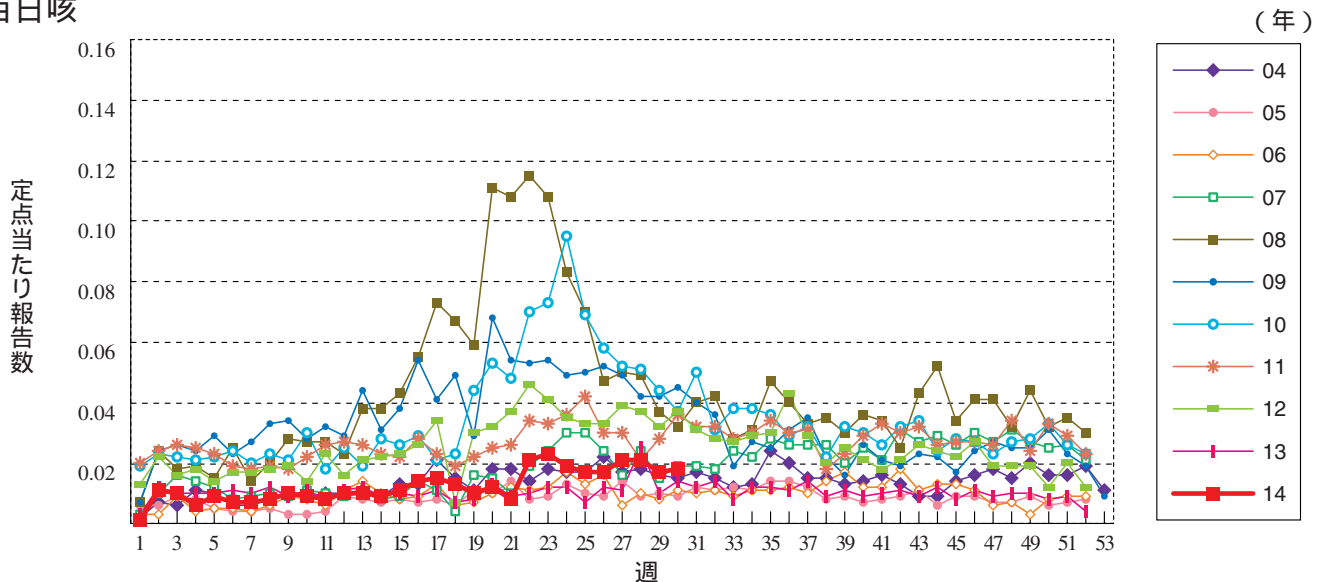
伝染性紅斑



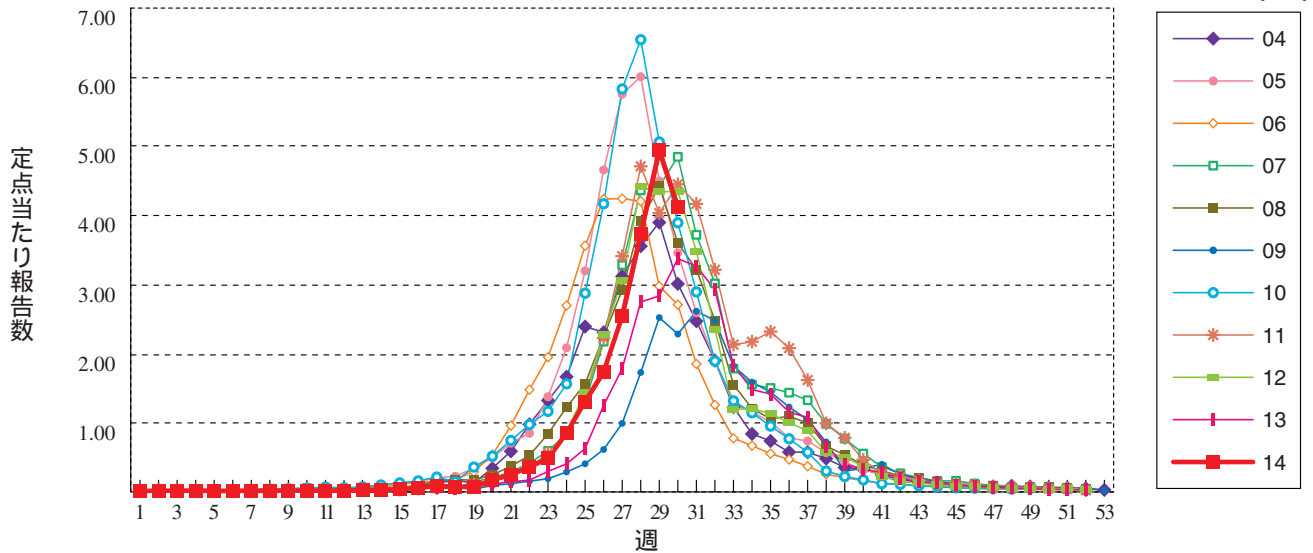
突発性発しん



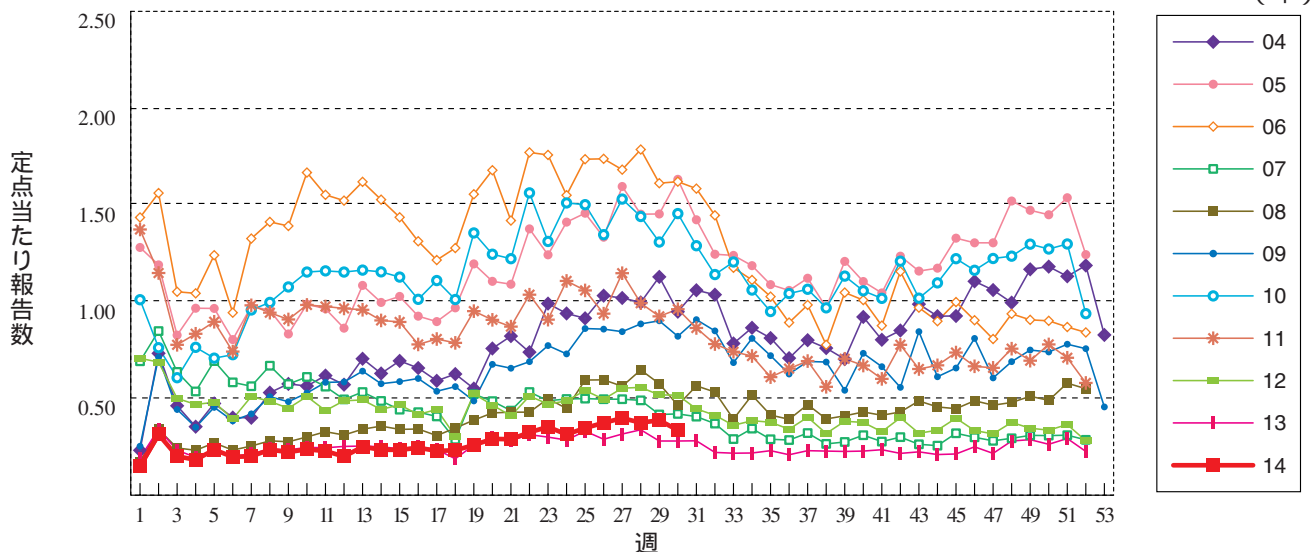
百日咳



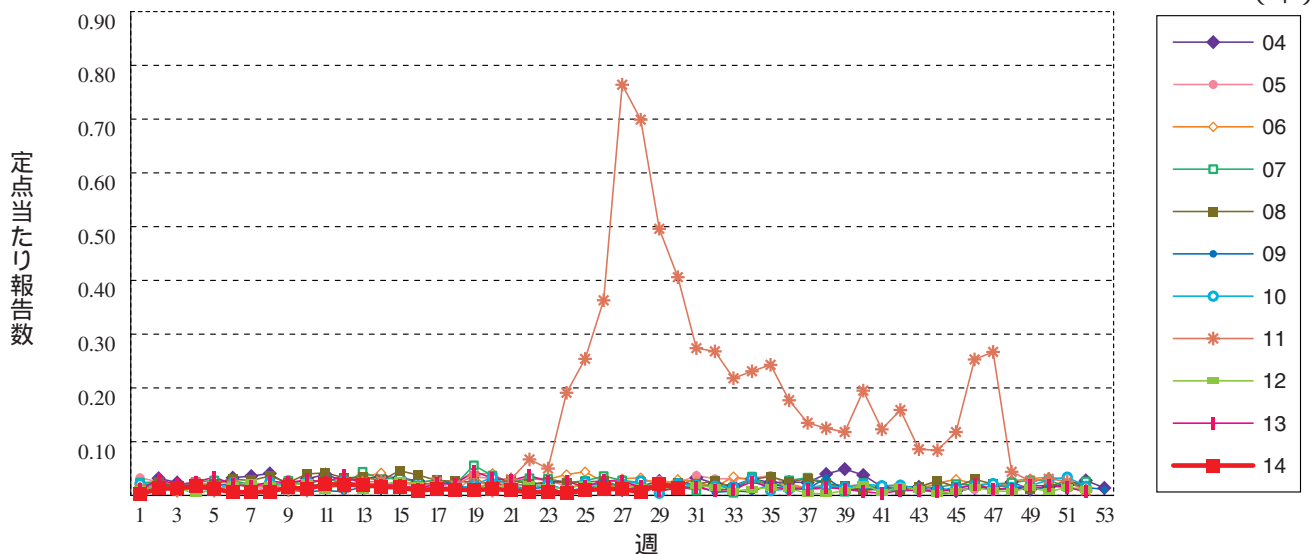
ヘルパンギーナ



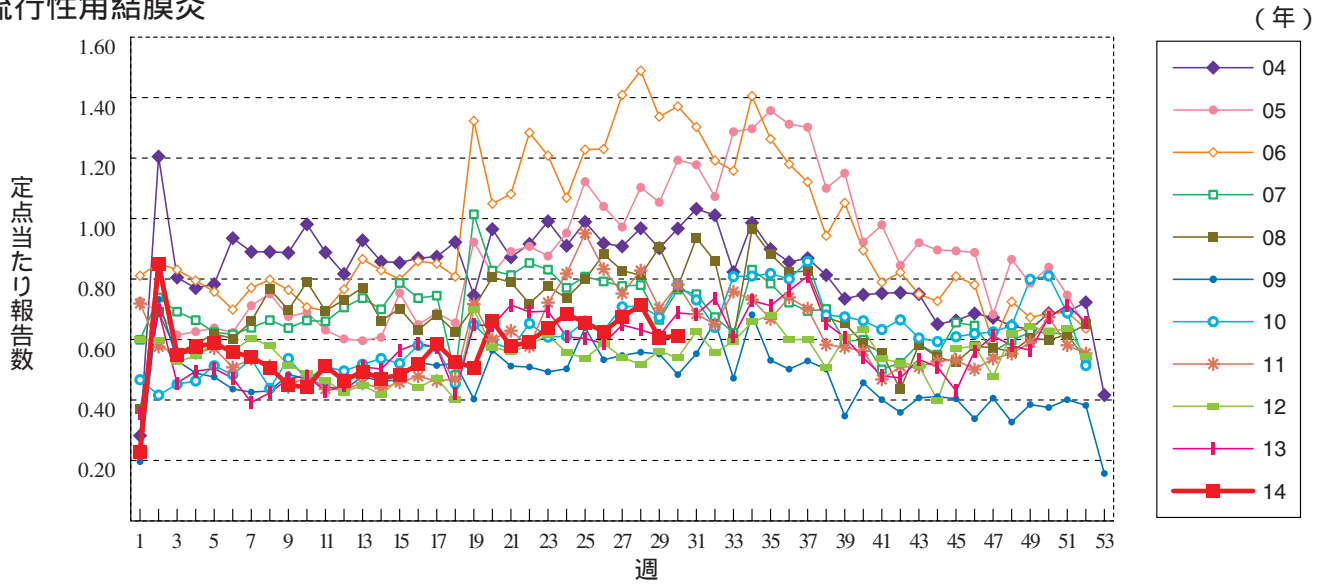
流行性耳下腺炎



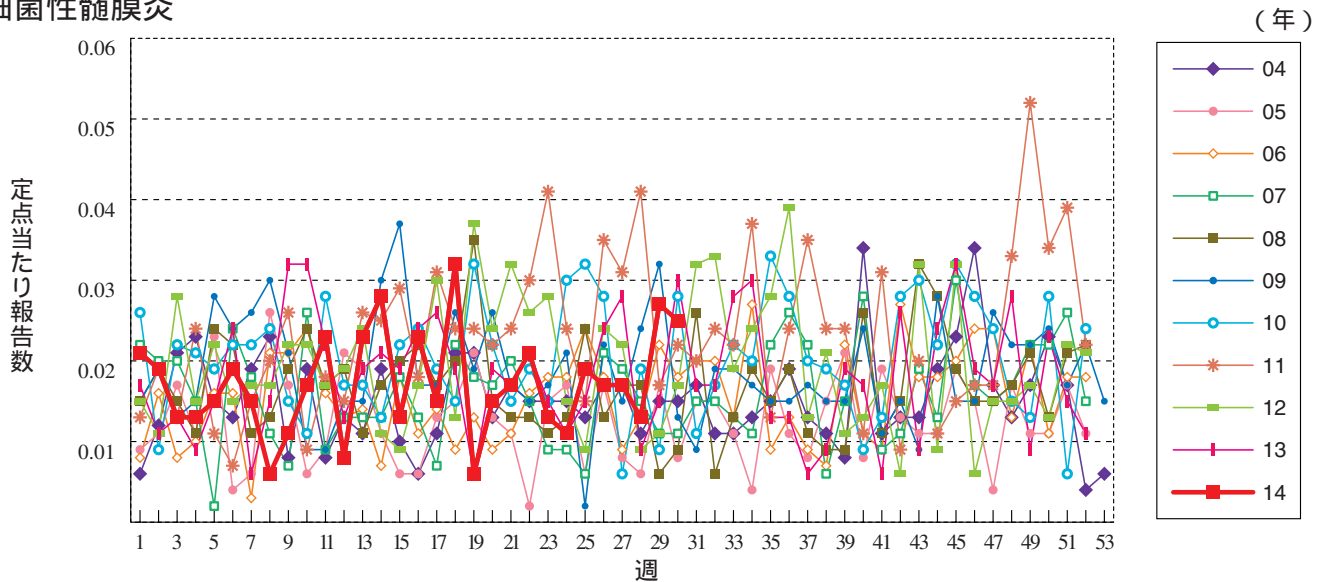
急性出血性結膜炎



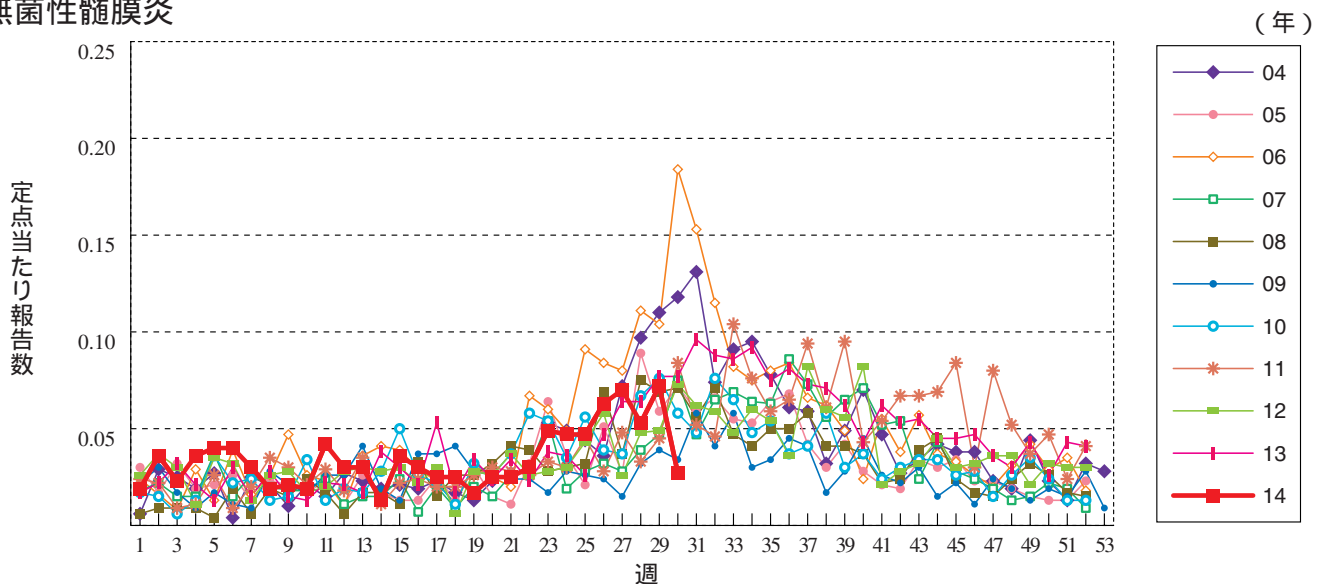
流行性角結膜炎



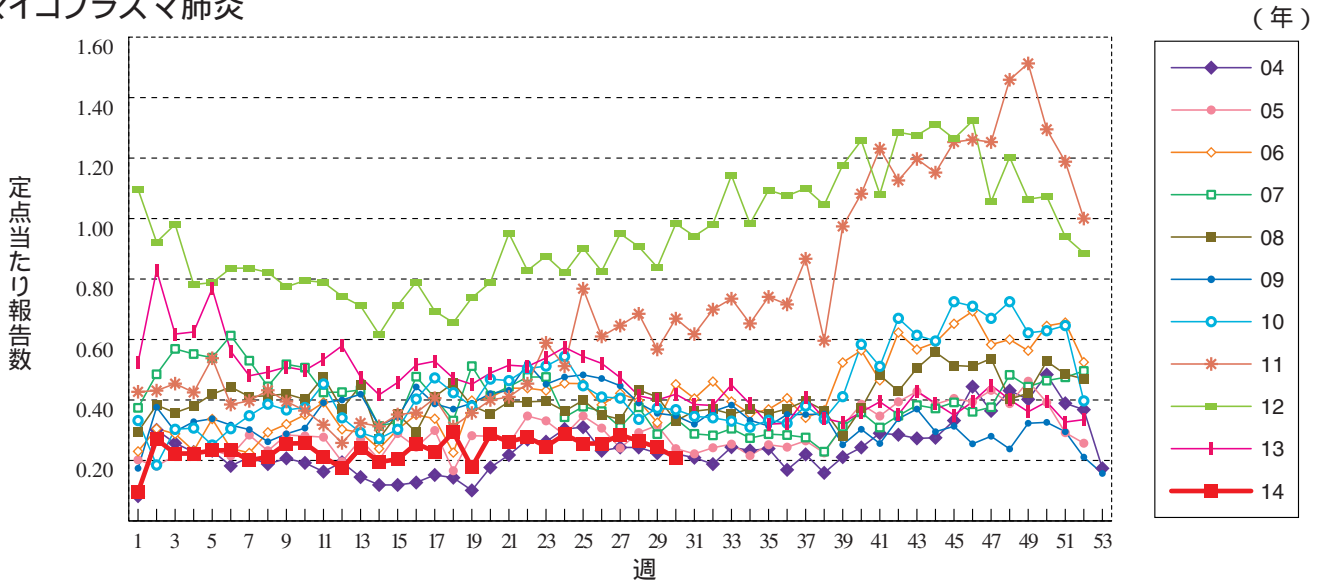
細菌性髄膜炎



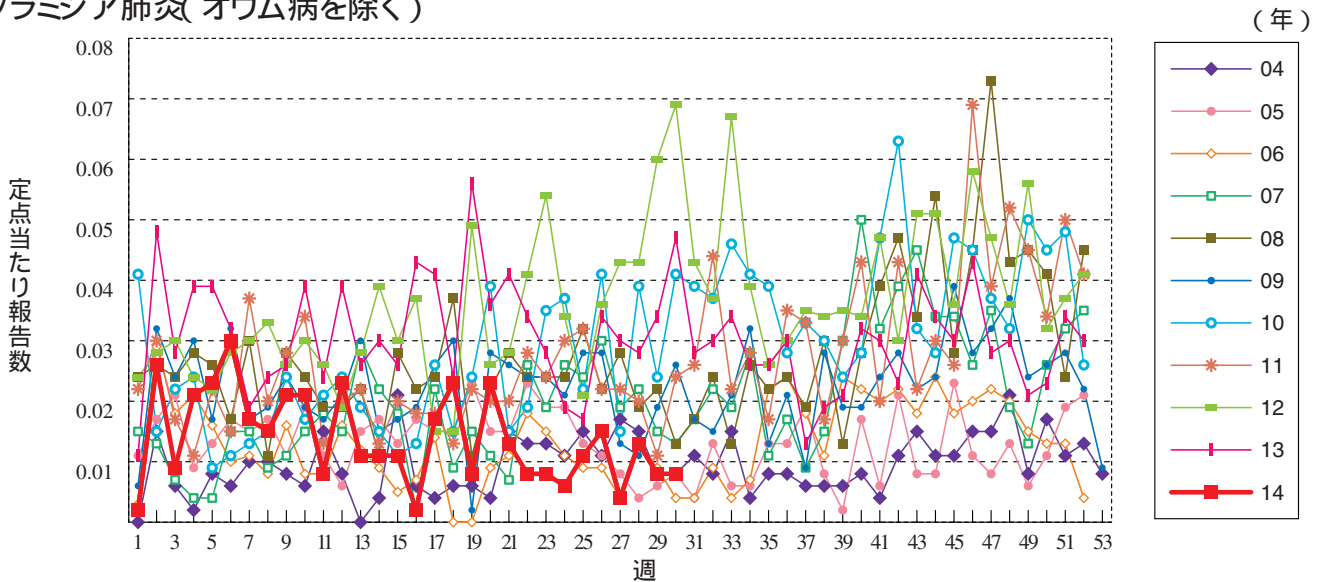
無菌性髄膜炎



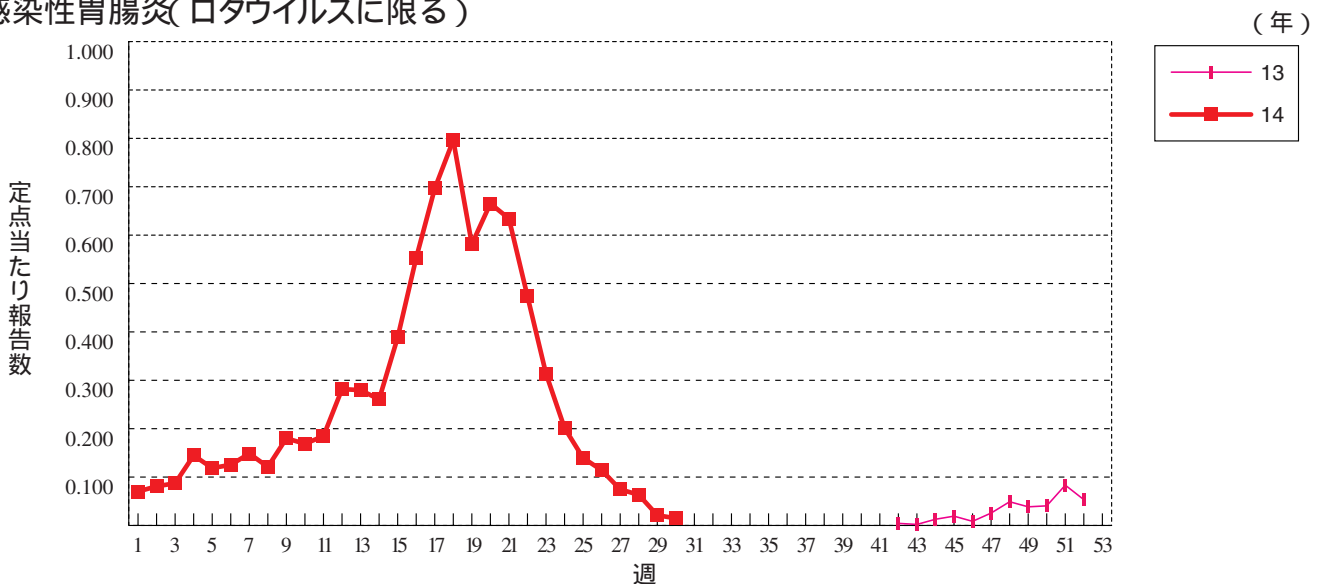
マイコプラズマ肺炎



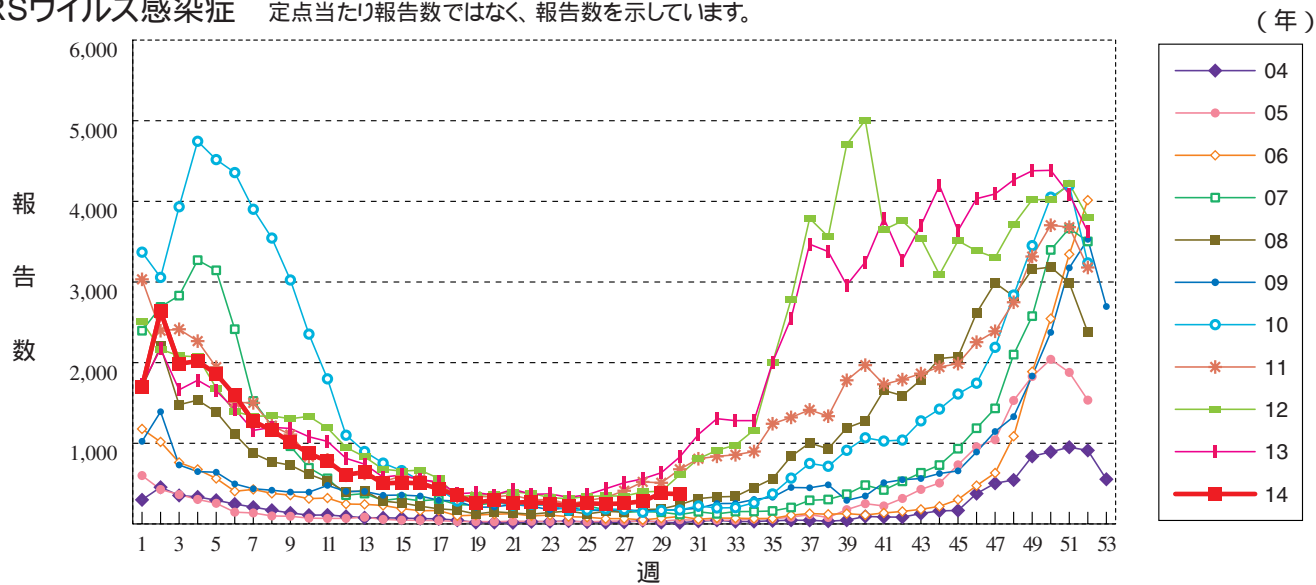
クラミジア肺炎(オウム病を除く)



感染性胃腸炎(ロタウイルスに限る)



RSウイルス感染症 定点当たり報告数ではなく、報告数を示しています。





30週のデータ

注) 表中の報告数は7月30日集計分であり、その後の報告は次週以降の累積に反映されます。
 新型インフルエンザは掲載していません。

報告数・累積報告数、疾病・都道府県別

2014年30週

	エボラ出血熱		クリミア・コンゴ出血熱		痘 そう		南米出血熱		ペ ス ト		マールブルグ病		ラッサ熱		急性灰白髄炎		結 核	
	報告数	累積	報告数	累積	報告数	累積	報告数	累積	報告数	累積	報告数	累積	報告数	累積	報告数	累積	報告数	累積
総 数	-	-	-	-	-	-	-	-	-	-	-	-	-	-	-	-	340	14338
北海道	-	-	-	-	-	-	-	-	-	-	-	-	-	-	-	-	6	435
青森県	-	-	-	-	-	-	-	-	-	-	-	-	-	-	-	-	9	189
岩手県	-	-	-	-	-	-	-	-	-	-	-	-	-	-	-	-	2	159
宮城県	-	-	-	-	-	-	-	-	-	-	-	-	-	-	-	-	5	189
秋田県	-	-	-	-	-	-	-	-	-	-	-	-	-	-	-	-	2	96
山形県	-	-	-	-	-	-	-	-	-	-	-	-	-	-	-	-	-	102
福島県	-	-	-	-	-	-	-	-	-	-	-	-	-	-	-	-	2	168
茨城県	-	-	-	-	-	-	-	-	-	-	-	-	-	-	-	-	12	270
栃木県	-	-	-	-	-	-	-	-	-	-	-	-	-	-	-	-	9	217
群馬県	-	-	-	-	-	-	-	-	-	-	-	-	-	-	-	-	3	150
埼玉県	-	-	-	-	-	-	-	-	-	-	-	-	-	-	-	-	6	704
千葉県	-	-	-	-	-	-	-	-	-	-	-	-	-	-	-	-	19	791
東京都	-	-	-	-	-	-	-	-	-	-	-	-	-	-	-	-	58	2223
神奈川県	-	-	-	-	-	-	-	-	-	-	-	-	-	-	-	-	29	1039
新潟県	-	-	-	-	-	-	-	-	-	-	-	-	-	-	-	-	7	185
富山県	-	-	-	-	-	-	-	-	-	-	-	-	-	-	-	-	4	105
石川県	-	-	-	-	-	-	-	-	-	-	-	-	-	-	-	-	6	117
福井県	-	-	-	-	-	-	-	-	-	-	-	-	-	-	-	-	1	86
山梨県	-	-	-	-	-	-	-	-	-	-	-	-	-	-	-	-	4	55
長野県	-	-	-	-	-	-	-	-	-	-	-	-	-	-	-	-	7	175
岐阜県	-	-	-	-	-	-	-	-	-	-	-	-	-	-	-	-	3	230
静岡県	-	-	-	-	-	-	-	-	-	-	-	-	-	-	-	-	6	315
愛知県	-	-	-	-	-	-	-	-	-	-	-	-	-	-	-	-	23	1057
三重県	-	-	-	-	-	-	-	-	-	-	-	-	-	-	-	-	4	176
滋賀県	-	-	-	-	-	-	-	-	-	-	-	-	-	-	-	-	1	124
京都府	-	-	-	-	-	-	-	-	-	-	-	-	-	-	-	-	12	370
大阪府	-	-	-	-	-	-	-	-	-	-	-	-	-	-	-	-	19	895
兵庫県	-	-	-	-	-	-	-	-	-	-	-	-	-	-	-	-	15	513
奈良県	-	-	-	-	-	-	-	-	-	-	-	-	-	-	-	-	3	160
和歌山県	-	-	-	-	-	-	-	-	-	-	-	-	-	-	-	-	2	132
鳥取県	-	-	-	-	-	-	-	-	-	-	-	-	-	-	-	-	-	49
島根県	-	-	-	-	-	-	-	-	-	-	-	-	-	-	-	-	-	75
岡山県	-	-	-	-	-	-	-	-	-	-	-	-	-	-	-	-	2	188
広島県	-	-	-	-	-	-	-	-	-	-	-	-	-	-	-	-	5	280
山口県	-	-	-	-	-	-	-	-	-	-	-	-	-	-	-	-	5	134
徳島県	-	-	-	-	-	-	-	-	-	-	-	-	-	-	-	-	1	80
香川県	-	-	-	-	-	-	-	-	-	-	-	-	-	-	-	-	-	100
愛媛県	-	-	-	-	-	-	-	-	-	-	-	-	-	-	-	-	5	132
高知県	-	-	-	-	-	-	-	-	-	-	-	-	-	-	-	-	2	77
福岡県	-	-	-	-	-	-	-	-	-	-	-	-	-	-	-	-	19	617
佐賀県	-	-	-	-	-	-	-	-	-	-	-	-	-	-	-	-	5	100
長崎県	-	-	-	-	-	-	-	-	-	-	-	-	-	-	-	-	5	311
熊本県	-	-	-	-	-	-	-	-	-	-	-	-	-	-	-	-	-	89
大分県	-	-	-	-	-	-	-	-	-	-	-	-	-	-	-	-	1	147
宮崎県	-	-	-	-	-	-	-	-	-	-	-	-	-	-	-	-	6	120
鹿児島県	-	-	-	-	-	-	-	-	-	-	-	-	-	-	-	-	5	201
沖縄県	-	-	-	-	-	-	-	-	-	-	-	-	-	-	-	-	-	211

*病原体がSARSコロナウイルスであるものに限る。

報告数・累積報告数, 疾病・都道府県別

2014年30週

	ジフテリア		重症急性呼吸器症候群*		鳥インフルエンザ (H5N1)		コレラ		細菌性赤痢		腸管出血性大腸菌感染症		腸チフス		パラチフス		E型肝炎	
	報告数	累積	報告数	累積	報告数	累積	報告数	累積	報告数	累積	報告数	累積	報告数	累積	報告数	累積	報告数	累積
総数	-	-	-	-	-	-	1	3	2	56	163	1570	-	23	-	10	1	89
北海道	-	-	-	-	-	-	-	-	-	-	42	99	-	-	-	-	-	9
青森県	-	-	-	-	-	-	-	-	-	-	-	2	-	-	-	-	-	2
岩手県	-	-	-	-	-	-	-	-	-	2	3	33	-	-	-	-	-	3
宮城県	-	-	-	-	-	-	-	-	-	-	-	40	-	-	-	1	-	1
秋田県	-	-	-	-	-	-	-	-	-	-	2	17	-	-	-	-	-	1
山形県	-	-	-	-	-	-	-	-	-	-	4	47	-	-	-	-	-	-
福島県	-	-	-	-	-	-	-	-	-	1	3	62	-	-	-	-	-	2
茨城県	-	-	-	-	-	-	-	-	-	-	-	23	-	-	-	-	-	4
栃木県	-	-	-	-	-	-	-	-	-	1	-	29	-	1	-	-	-	1
群馬県	-	-	-	-	-	-	-	-	-	-	-	6	46	-	-	-	-	-
埼玉県	-	-	-	-	-	-	-	-	-	1	10	132	-	-	-	1	-	7
千葉県	-	-	-	-	-	-	-	-	-	5	12	74	-	-	-	1	1	8
東京都	-	-	-	-	-	-	1	3	1	23	8	176	-	10	-	4	-	17
神奈川県	-	-	-	-	-	-	-	-	-	3	13	110	-	1	-	1	-	7
新潟県	-	-	-	-	-	-	-	-	-	-	1	31	-	-	-	-	-	1
富山県	-	-	-	-	-	-	-	-	-	-	2	10	-	1	-	-	-	1
石川県	-	-	-	-	-	-	-	-	-	-	-	15	-	-	-	-	-	2
福井県	-	-	-	-	-	-	-	-	-	-	2	13	-	-	-	-	-	-
山梨県	-	-	-	-	-	-	-	-	-	1	1	12	-	-	-	-	-	-
長野県	-	-	-	-	-	-	-	-	-	1	1	12	-	-	-	-	-	4
岐阜県	-	-	-	-	-	-	-	-	-	-	1	19	-	-	-	-	-	3
静岡県	-	-	-	-	-	-	-	-	-	1	3	33	-	-	-	-	-	5
愛知県	-	-	-	-	-	-	-	-	1	2	7	54	-	2	-	-	-	1
三重県	-	-	-	-	-	-	-	-	-	-	6	25	-	-	-	-	-	-
滋賀県	-	-	-	-	-	-	-	-	-	-	-	10	-	-	-	-	-	-
京都府	-	-	-	-	-	-	-	-	-	-	2	35	-	1	-	-	-	-
大阪府	-	-	-	-	-	-	-	-	-	4	6	59	-	4	-	1	-	-
兵庫県	-	-	-	-	-	-	-	-	-	3	4	49	-	-	-	-	-	1
奈良県	-	-	-	-	-	-	-	-	-	-	2	8	-	1	-	-	-	-
和歌山県	-	-	-	-	-	-	-	-	-	-	1	3	-	-	-	-	-	1
鳥取県	-	-	-	-	-	-	-	-	-	-	-	7	-	-	-	-	-	-
島根県	-	-	-	-	-	-	-	-	-	-	-	7	-	-	-	-	-	-
岡山県	-	-	-	-	-	-	-	-	-	-	1	39	-	-	-	-	-	1
広島県	-	-	-	-	-	-	-	-	-	5	3	17	-	-	-	-	-	1
山口県	-	-	-	-	-	-	-	-	-	-	-	6	-	-	-	-	-	-
徳島県	-	-	-	-	-	-	-	-	-	-	-	5	-	-	-	-	-	-
香川県	-	-	-	-	-	-	-	-	-	-	2	5	-	-	-	-	-	-
愛媛県	-	-	-	-	-	-	-	-	-	-	-	4	-	-	-	-	-	1
高知県	-	-	-	-	-	-	-	-	-	-	-	-	-	-	-	-	-	-
福岡県	-	-	-	-	-	-	-	-	-	-	5	42	-	-	-	1	-	-
佐賀県	-	-	-	-	-	-	-	-	-	1	1	34	-	-	-	-	-	-
長崎県	-	-	-	-	-	-	-	-	-	-	2	14	-	-	-	-	-	1
熊本県	-	-	-	-	-	-	-	-	-	-	5	65	-	1	-	-	-	1
大分県	-	-	-	-	-	-	-	-	-	-	2	10	-	-	-	-	-	1
宮崎県	-	-	-	-	-	-	-	-	-	-	-	15	-	-	-	-	-	1
鹿児島県	-	-	-	-	-	-	-	-	-	-	-	19	-	-	-	-	-	1
沖縄県	-	-	-	-	-	-	-	-	-	2	-	3	-	1	-	-	-	-

報告数・累積報告数, 疾病・都道府県別

2014年30週

	ウエストナイル熱		A型肝炎		エキノコックス症		黄熱		オウム病		オムスク出血熱		回帰熱		キャサナル森林病		Q熱	
	報告数	累積	報告数	累積	報告数	累積	報告数	累積	報告数	累積	報告数	累積	報告数	累積	報告数	累積	報告数	累積
総数	-	-	1	378	-	8	-	-	-	6	-	-	-	1	-	-	-	1
北海道	-	-	-	3	-	7	-	-	-	-	-	-	-	1	-	-	-	-
青森県	-	-	-	2	-	-	-	-	-	-	-	-	-	-	-	-	-	-
岩手県	-	-	-	1	-	-	-	-	-	-	-	-	-	-	-	-	-	-
宮城県	-	-	-	19	-	-	-	-	-	-	-	-	-	-	-	-	-	-
秋田県	-	-	-	2	-	-	-	-	-	-	-	-	-	-	-	-	-	-
山形県	-	-	-	2	-	1	-	-	-	-	-	-	-	-	-	-	-	-
福島県	-	-	-	1	-	-	-	-	-	-	-	-	-	-	-	-	-	-
茨城県	-	-	-	1	-	-	-	-	-	-	-	-	-	-	-	-	-	-
栃木県	-	-	-	1	-	-	-	-	-	-	-	-	-	-	-	-	-	-
群馬県	-	-	-	2	-	-	-	-	-	-	-	-	-	-	-	-	-	-
埼玉県	-	-	-	7	-	-	-	-	-	-	-	-	-	-	-	-	-	-
千葉県	-	-	-	8	-	-	-	-	-	-	-	-	-	-	-	-	-	-
東京都	-	-	-	26	-	-	-	-	-	2	-	-	-	-	-	-	-	-
神奈川県	-	-	-	23	-	-	-	-	-	4	-	-	-	-	-	-	-	-
新潟県	-	-	-	10	-	-	-	-	-	-	-	-	-	-	-	-	-	-
富山県	-	-	-	-	-	-	-	-	-	-	-	-	-	-	-	-	-	-
石川県	-	-	-	-	-	-	-	-	-	-	-	-	-	-	-	-	-	-
福井県	-	-	-	6	-	-	-	-	-	-	-	-	-	-	-	-	-	-
山梨県	-	-	-	3	-	-	-	-	-	-	-	-	-	-	-	-	-	-
長野県	-	-	-	7	-	-	-	-	-	-	-	-	-	-	-	-	-	-
岐阜県	-	-	-	1	-	-	-	-	-	-	-	-	-	-	-	-	-	-
静岡県	-	-	-	10	-	-	-	-	-	-	-	-	-	-	-	-	-	-
愛知県	-	-	-	7	-	-	-	-	-	-	-	-	-	-	-	-	-	-
三重県	-	-	-	4	-	-	-	-	-	-	-	-	-	-	-	-	-	-
滋賀県	-	-	-	-	-	-	-	-	-	-	-	-	-	-	-	-	-	-
京都府	-	-	-	6	-	-	-	-	-	-	-	-	-	-	-	-	-	-
大阪府	-	-	-	33	-	-	-	-	-	-	-	-	-	-	-	-	-	-
兵庫県	-	-	-	24	-	-	-	-	-	-	-	-	-	-	-	-	-	-
奈良県	-	-	-	6	-	-	-	-	-	-	-	-	-	-	-	-	-	-
和歌山県	-	-	-	5	-	-	-	-	-	-	-	-	-	-	-	-	-	-
鳥取県	-	-	-	-	-	-	-	-	-	-	-	-	-	-	-	-	-	-
島根県	-	-	-	5	-	-	-	-	-	-	-	-	-	-	-	-	-	-
岡山県	-	-	-	6	-	-	-	-	-	-	-	-	-	-	-	-	-	-
広島県	-	-	-	30	-	-	-	-	-	-	-	-	-	-	-	-	-	-
山口県	-	-	-	1	-	-	-	-	-	-	-	-	-	-	-	-	-	-
徳島県	-	-	-	1	-	-	-	-	-	-	-	-	-	-	-	-	-	-
香川県	-	-	-	1	-	-	-	-	-	-	-	-	-	-	-	-	-	-
愛媛県	-	-	-	10	-	-	-	-	-	-	-	-	-	-	-	-	-	-
高知県	-	-	-	-	-	-	-	-	-	-	-	-	-	-	-	-	-	-
福岡県	-	-	-	39	-	-	-	-	-	-	-	-	-	-	-	-	-	-
佐賀県	-	-	-	5	-	-	-	-	-	-	-	-	-	-	-	-	-	-
長崎県	-	-	-	-	-	-	-	-	-	-	-	-	-	-	-	-	-	-
熊本県	-	-	-	4	-	-	-	-	-	-	-	-	-	-	-	-	-	-
大分県	-	-	-	9	-	-	-	-	-	-	-	-	-	-	-	-	-	1
宮崎県	-	-	-	15	-	-	-	-	-	-	-	-	-	-	-	-	-	-
鹿児島県	-	-	1	31	-	-	-	-	-	-	-	-	-	-	-	-	-	-
沖縄県	-	-	-	1	-	-	-	-	-	-	-	-	-	-	-	-	-	-

*2013年3月4日より届出対象疾患となりました。

報告数・累積報告数, 疾病・都道府県別

2014年30週

	狂犬病		コクシジ オイデス症		サル痘		重症熱性血小板 減少症候群*		腎症候性出血熱		西部ウマ脳炎		ダニ媒介脳炎		炭疽		チクングニア熱			
	報告数	累積	報告数	累積	報告数	累積	報告数	累積	報告数	累積	報告数	累積	報告数	累積	報告数	累積	報告数	累積		
総数	-	-	-	1	-	-	-	34	-	-	-	-	-	-	-	-	-	-	1	7
北海道	-	-	-	-	-	-	-	-	-	-	-	-	-	-	-	-	-	-	-	-
青森県	-	-	-	-	-	-	-	-	-	-	-	-	-	-	-	-	-	-	-	-
岩手県	-	-	-	-	-	-	-	-	-	-	-	-	-	-	-	-	-	-	-	-
宮城県	-	-	-	-	-	-	-	-	-	-	-	-	-	-	-	-	-	-	-	-
秋田県	-	-	-	-	-	-	-	-	-	-	-	-	-	-	-	-	-	-	-	-
山形県	-	-	-	-	-	-	-	-	-	-	-	-	-	-	-	-	-	-	-	-
福島県	-	-	-	-	-	-	-	-	-	-	-	-	-	-	-	-	-	-	-	-
茨城県	-	-	-	-	-	-	-	-	-	-	-	-	-	-	-	-	-	-	-	-
栃木県	-	-	-	-	-	-	-	-	-	-	-	-	-	-	-	-	-	-	-	-
群馬県	-	-	-	-	-	-	-	-	-	-	-	-	-	-	-	-	-	-	-	-
埼玉県	-	-	-	-	-	-	-	-	-	-	-	-	-	-	-	-	-	-	-	-
千葉県	-	-	-	1	-	-	-	-	-	-	-	-	-	-	-	-	-	-	-	1
東京都	-	-	-	-	-	-	-	-	-	-	-	-	-	-	-	-	-	-	-	2
神奈川県	-	-	-	-	-	-	-	-	-	-	-	-	-	-	-	-	-	-	-	1
新潟県	-	-	-	-	-	-	-	-	-	-	-	-	-	-	-	-	-	-	-	-
富山県	-	-	-	-	-	-	-	-	-	-	-	-	-	-	-	-	-	-	-	-
石川県	-	-	-	-	-	-	-	-	-	-	-	-	-	-	-	-	-	-	-	-
福井県	-	-	-	-	-	-	-	-	-	-	-	-	-	-	-	-	-	-	-	-
山梨県	-	-	-	-	-	-	-	-	-	-	-	-	-	-	-	-	-	-	-	-
長野県	-	-	-	-	-	-	-	-	-	-	-	-	-	-	-	-	-	-	-	-
岐阜県	-	-	-	-	-	-	-	-	-	-	-	-	-	-	-	-	-	-	-	-
静岡県	-	-	-	-	-	-	-	-	-	-	-	-	-	-	-	-	-	-	-	-
愛知県	-	-	-	-	-	-	-	-	-	-	-	-	-	-	-	-	-	-	-	-
三重県	-	-	-	-	-	-	-	-	-	-	-	-	-	-	-	-	-	-	-	1
滋賀県	-	-	-	-	-	-	-	-	-	-	-	-	-	-	-	-	-	-	-	-
京都府	-	-	-	-	-	-	-	-	-	-	-	-	-	-	-	-	-	-	-	-
大阪府	-	-	-	-	-	-	-	-	-	-	-	-	-	-	-	-	-	-	-	1
兵庫県	-	-	-	-	-	-	-	-	-	-	-	-	-	-	-	-	-	-	-	-
奈良県	-	-	-	-	-	-	-	-	-	-	-	-	-	-	-	-	-	-	1	1
和歌山県	-	-	-	-	-	-	-	1	-	-	-	-	-	-	-	-	-	-	-	-
鳥取県	-	-	-	-	-	-	-	-	-	-	-	-	-	-	-	-	-	-	-	-
島根県	-	-	-	-	-	-	-	-	-	-	-	-	-	-	-	-	-	-	-	-
岡山県	-	-	-	-	-	-	-	1	-	-	-	-	-	-	-	-	-	-	-	-
広島県	-	-	-	-	-	-	-	2	-	-	-	-	-	-	-	-	-	-	-	-
山口県	-	-	-	-	-	-	-	2	-	-	-	-	-	-	-	-	-	-	-	-
徳島県	-	-	-	-	-	-	-	3	-	-	-	-	-	-	-	-	-	-	-	-
香川県	-	-	-	-	-	-	-	-	-	-	-	-	-	-	-	-	-	-	-	-
愛媛県	-	-	-	-	-	-	-	6	-	-	-	-	-	-	-	-	-	-	-	-
高知県	-	-	-	-	-	-	-	6	-	-	-	-	-	-	-	-	-	-	-	-
福岡県	-	-	-	-	-	-	-	-	-	-	-	-	-	-	-	-	-	-	-	-
佐賀県	-	-	-	-	-	-	-	-	-	-	-	-	-	-	-	-	-	-	-	-
長崎県	-	-	-	-	-	-	-	1	-	-	-	-	-	-	-	-	-	-	-	-
熊本県	-	-	-	-	-	-	-	-	-	-	-	-	-	-	-	-	-	-	-	-
大分県	-	-	-	-	-	-	-	1	-	-	-	-	-	-	-	-	-	-	-	-
宮崎県	-	-	-	-	-	-	-	10	-	-	-	-	-	-	-	-	-	-	-	-
鹿児島県	-	-	-	-	-	-	-	1	-	-	-	-	-	-	-	-	-	-	-	-
沖縄県	-	-	-	-	-	-	-	-	-	-	-	-	-	-	-	-	-	-	-	-

*鳥インフルエンザ H5N1及びH7N9 を除く。

報告数・累積報告数, 疾病・都道府県別

2014年30週

	つつかが虫病		デング熱		東部ウマ脳炎		鳥インフルエンザ*		ニパウイルス感染症		日本紅斑熱		日本脳炎		ハンタウイルス肺症候群		Bウイルス病	
	報告数	累積	報告数	累積	報告数	累積	報告数	累積	報告数	累積	報告数	累積	報告数	累積	報告数	累積	報告数	累積
総 数	1	108	2	91	-	-	-	-	-	-	3	79	-	-	-	-	-	-
北海道	-	-	-	2	-	-	-	-	-	-	-	-	-	-	-	-	-	-
青森県	-	10	-	-	-	-	-	-	-	-	-	-	-	-	-	-	-	-
岩手県	-	3	-	-	-	-	-	-	-	-	-	-	-	-	-	-	-	-
宮城県	-	3	-	-	-	-	-	-	-	-	-	-	-	-	-	-	-	-
秋田県	-	19	-	-	-	-	-	-	-	-	-	-	-	-	-	-	-	-
山形県	-	3	-	-	-	-	-	-	-	-	-	-	-	-	-	-	-	-
福島県	-	15	-	1	-	-	-	-	-	-	-	-	-	-	-	-	-	-
茨城県	-	-	-	1	-	-	-	-	-	-	-	-	-	-	-	-	-	-
栃木県	-	1	-	-	-	-	-	-	-	-	-	-	-	-	-	-	-	-
群馬県	1	2	-	1	-	-	-	-	-	-	-	-	-	-	-	-	-	-
埼玉県	-	-	-	1	-	-	-	-	-	-	-	-	-	-	-	-	-	-
千葉県	-	3	-	5	-	-	-	-	-	-	-	-	-	-	-	-	-	-
東京都	-	4	2	29	-	-	-	-	-	-	-	-	-	-	-	-	-	-
神奈川県	-	1	-	5	-	-	-	-	-	-	-	-	-	-	-	-	-	-
新潟県	-	6	-	-	-	-	-	-	-	1	1	-	-	-	-	-	-	-
富山県	-	1	-	-	-	-	-	-	-	-	-	-	-	-	-	-	-	-
石川県	-	-	-	-	-	-	-	-	-	-	-	-	-	-	-	-	-	-
福井県	-	-	-	-	-	-	-	-	-	-	-	-	-	-	-	-	-	-
山梨県	-	-	-	-	-	-	-	-	-	-	-	-	-	-	-	-	-	-
長野県	-	7	-	1	-	-	-	-	-	-	-	-	-	-	-	-	-	-
岐阜県	-	1	-	3	-	-	-	-	-	-	-	-	-	-	-	-	-	-
静岡県	-	1	-	2	-	-	-	-	-	-	-	-	-	-	-	-	-	-
愛知県	-	-	-	5	-	-	-	-	-	-	-	-	-	-	-	-	-	-
三重県	-	2	-	2	-	-	-	-	-	-	14	-	-	-	-	-	-	-
滋賀県	-	-	-	-	-	-	-	-	-	-	-	-	-	-	-	-	-	-
京都府	-	-	-	3	-	-	-	-	-	-	3	-	-	-	-	-	-	-
大阪府	-	-	-	14	-	-	-	-	-	-	14	-	-	-	-	-	-	-
兵庫県	-	-	-	4	-	-	-	-	-	-	2	-	-	-	-	-	-	-
奈良県	-	-	-	-	-	-	-	-	-	-	1	-	-	-	-	-	-	-
和歌山県	-	2	-	-	-	-	-	-	-	-	10	-	-	-	-	-	-	-
鳥取県	-	-	-	-	-	-	-	-	-	-	-	-	-	-	-	-	-	-
島根県	-	1	-	-	-	-	-	-	-	-	2	-	-	-	-	-	-	-
岡山県	-	1	-	-	-	-	-	-	-	-	1	-	-	-	-	-	-	-
広島県	-	2	-	-	-	-	-	-	-	1	7	-	-	-	-	-	-	-
山口県	-	-	-	1	-	-	-	-	-	-	-	-	-	-	-	-	-	-
徳島県	-	1	-	1	-	-	-	-	-	-	6	-	-	-	-	-	-	-
香川県	-	-	-	-	-	-	-	-	-	-	3	-	-	-	-	-	-	-
愛媛県	-	-	-	1	-	-	-	-	-	-	3	-	-	-	-	-	-	-
高知県	-	-	-	1	-	-	-	-	-	-	3	-	-	-	-	-	-	-
福岡県	-	-	-	4	-	-	-	-	-	-	1	-	-	-	-	-	-	-
佐賀県	-	-	-	-	-	-	-	-	-	-	-	-	-	-	-	-	-	-
長崎県	-	-	-	-	-	-	-	-	-	-	7	-	-	-	-	-	-	-
熊本県	-	2	-	2	-	-	-	-	-	-	7	-	-	-	-	-	-	-
大分県	-	-	-	1	-	-	-	-	-	-	1	-	-	-	-	-	-	-
宮崎県	-	4	-	-	-	-	-	-	-	-	4	-	-	-	-	-	-	-
鹿児島県	-	12	-	-	-	-	-	-	-	1	6	-	-	-	-	-	-	-
沖縄県	-	1	-	1	-	-	-	-	-	-	-	-	-	-	-	-	-	-

報告数・累積報告数, 疾病・都道府県別

2014年30週

	鼻 疽		ブルセラ症		ペネズエラ ウマ脳炎		ヘンドラウイルス 感染症		発しんチフス		ボツリヌス症		マラリア		野 兎 病		ライム病	
	報告数	累積	報告数	累積	報告数	累積	報告数	累積	報告数	累積	報告数	累積	報告数	累積	報告数	累積	報告数	累積
総 数	-	-	-	7	-	-	-	-	-	-	-	1	1	32	-	-	1	6
北海道	-	-	-	-	-	-	-	-	-	-	-	-	-	3	-	-	-	5
青森県	-	-	-	-	-	-	-	-	-	-	-	-	-	-	-	-	-	-
岩手県	-	-	-	-	-	-	-	-	-	-	-	-	-	-	-	-	-	-
宮城県	-	-	-	1	-	-	-	-	-	-	-	-	-	-	-	-	-	-
秋田県	-	-	-	-	-	-	-	-	-	-	-	-	-	-	-	-	-	-
山形県	-	-	-	-	-	-	-	-	-	-	-	-	-	-	-	-	-	-
福島県	-	-	-	-	-	-	-	-	-	-	-	-	-	-	-	-	-	-
茨城県	-	-	-	-	-	-	-	-	-	-	-	-	-	1	-	-	-	-
栃木県	-	-	-	-	-	-	-	-	-	-	-	-	-	-	-	-	-	-
群馬県	-	-	-	-	-	-	-	-	-	-	-	-	-	-	-	-	-	-
埼玉県	-	-	-	1	-	-	-	-	-	-	-	-	-	1	-	-	-	-
千葉県	-	-	-	-	-	-	-	-	-	-	-	-	-	1	-	-	1	1
東京都	-	-	-	3	-	-	-	-	-	-	-	-	1	15	-	-	-	-
神奈川県	-	-	-	-	-	-	-	-	-	-	-	-	-	2	-	-	-	-
新潟県	-	-	-	-	-	-	-	-	-	-	-	-	-	-	-	-	-	-
富山県	-	-	-	-	-	-	-	-	-	-	-	-	-	-	-	-	-	-
石川県	-	-	-	-	-	-	-	-	-	-	-	-	-	-	-	-	-	-
福井県	-	-	-	-	-	-	-	-	-	-	-	-	-	-	-	-	-	-
山梨県	-	-	-	-	-	-	-	-	-	-	-	-	-	-	-	-	-	-
長野県	-	-	-	-	-	-	-	-	-	-	-	-	-	-	-	-	-	-
岐阜県	-	-	-	-	-	-	-	-	-	-	-	-	-	1	-	-	-	-
静岡県	-	-	-	-	-	-	-	-	-	-	-	-	-	1	-	-	-	-
愛知県	-	-	-	-	-	-	-	-	-	-	-	-	-	1	-	-	-	-
三重県	-	-	-	-	-	-	-	-	-	-	-	-	-	-	-	-	-	-
滋賀県	-	-	-	-	-	-	-	-	-	-	-	-	-	-	-	-	-	-
京都府	-	-	-	-	-	-	-	-	-	-	-	-	-	2	-	-	-	-
大阪府	-	-	-	-	-	-	-	-	-	-	-	-	-	-	-	-	-	-
兵庫県	-	-	-	-	-	-	-	-	-	-	-	-	-	2	-	-	-	-
奈良県	-	-	-	-	-	-	-	-	-	-	-	-	-	1	-	-	-	-
和歌山県	-	-	-	-	-	-	-	-	-	-	-	-	-	-	-	-	-	-
鳥取県	-	-	-	-	-	-	-	-	-	-	-	-	-	1	-	-	-	-
島根県	-	-	-	-	-	-	-	-	-	-	-	-	-	-	-	-	-	-
岡山県	-	-	-	-	-	-	-	-	-	-	-	-	-	-	-	-	-	-
広島県	-	-	-	-	-	-	-	-	-	-	-	-	-	-	-	-	-	-
山口県	-	-	-	-	-	-	-	-	-	-	-	-	-	-	-	-	-	-
徳島県	-	-	-	-	-	-	-	-	-	-	-	-	-	-	-	-	-	-
香川県	-	-	-	-	-	-	-	-	-	-	-	-	-	-	-	-	-	-
愛媛県	-	-	-	-	-	-	-	-	-	-	-	-	-	-	-	-	-	-
高知県	-	-	-	-	-	-	-	-	-	-	-	-	-	-	-	-	-	-
福岡県	-	-	-	2	-	-	-	-	-	-	-	-	-	-	-	-	-	-
佐賀県	-	-	-	-	-	-	-	-	-	-	-	-	-	-	-	-	-	-
長崎県	-	-	-	-	-	-	-	-	-	-	-	-	-	-	-	-	-	-
熊本県	-	-	-	-	-	-	-	-	-	-	-	-	-	-	-	-	-	-
大分県	-	-	-	-	-	-	-	-	-	-	-	-	-	-	-	-	-	-
宮崎県	-	-	-	-	-	-	-	-	-	-	-	1	-	-	-	-	-	-
鹿児島県	-	-	-	-	-	-	-	-	-	-	-	-	-	-	-	-	-	-
沖縄県	-	-	-	-	-	-	-	-	-	-	-	-	-	-	-	-	-	-

*E型肝炎およびA型肝炎を除く。

**ウエストナイル脳炎、西部ウマ脳炎、ダニ媒介脳炎、東部ウマ脳炎、日本脳炎、ペネズエラウマ脳炎およびリフトバレー熱を除く。

報告数・累積報告数、疾病・都道府県別

2014年30週

	リッサウイルス感染症		リフトバレー熱		類鼻疽		レジオネラ症		レプトスピラ症		ロッキー山紅斑熱		アメルバ赤痢		ウイルス性肝炎*		急性脳炎**	
	報告数	累積	報告数	累積	報告数	累積	報告数	累積	報告数	累積	報告数	累積	報告数	累積	報告数	累積	報告数	累積
総 数	-	-	-	-	-	-	26	640	-	7	-	-	11	627	5	148	2	275
北海道	-	-	-	-	-	-	1	13	-	-	-	-	-	11	-	2	-	11
青森県	-	-	-	-	-	-	-	2	-	-	-	-	6	-	-	-	-	8
岩手県	-	-	-	-	-	-	-	4	-	-	-	-	10	-	-	-	-	4
宮城県	-	-	-	-	-	-	1	11	-	-	-	-	14	-	1	-	-	2
秋田県	-	-	-	-	-	-	1	9	-	-	-	-	-	2	-	2	-	-
山形県	-	-	-	-	-	-	1	10	-	1	-	-	4	-	-	-	-	-
福島県	-	-	-	-	-	-	-	3	-	-	-	-	1	19	-	-	-	1
茨城県	-	-	-	-	-	-	1	14	-	-	-	-	1	10	-	1	-	21
栃木県	-	-	-	-	-	-	-	13	-	-	-	-	-	2	-	3	-	11
群馬県	-	-	-	-	-	-	-	5	-	1	-	-	-	8	-	3	-	7
埼玉県	-	-	-	-	-	-	-	29	-	-	-	-	-	27	-	4	-	17
千葉県	-	-	-	-	-	-	1	34	-	-	-	-	-	22	-	3	1	31
東京都	-	-	-	-	-	-	1	56	-	1	-	-	3	118	1	32	-	26
神奈川県	-	-	-	-	-	-	4	61	-	1	-	-	1	58	-	4	1	16
新潟県	-	-	-	-	-	-	-	18	-	2	-	-	-	10	-	-	-	6
富山県	-	-	-	-	-	-	-	18	-	-	-	-	-	3	-	4	-	1
石川県	-	-	-	-	-	-	1	25	-	-	-	-	-	2	-	3	-	3
福井県	-	-	-	-	-	-	-	12	-	-	-	-	-	3	-	-	-	-
山梨県	-	-	-	-	-	-	-	1	-	-	-	-	-	1	-	-	-	-
長野県	-	-	-	-	-	-	2	18	-	-	-	-	1	11	-	2	-	3
岐阜県	-	-	-	-	-	-	1	12	-	-	-	-	-	9	-	-	-	1
静岡県	-	-	-	-	-	-	1	13	-	-	-	-	-	15	-	3	-	10
愛知県	-	-	-	-	-	-	4	30	-	-	-	-	1	45	-	8	-	7
三重県	-	-	-	-	-	-	-	11	-	-	-	-	-	3	-	1	-	3
滋賀県	-	-	-	-	-	-	-	3	-	-	-	-	-	7	-	-	-	1
京都府	-	-	-	-	-	-	-	13	-	-	-	-	1	13	2	2	-	2
大阪府	-	-	-	-	-	-	1	40	-	1	-	-	1	66	1	20	-	17
兵庫県	-	-	-	-	-	-	-	19	-	-	-	-	-	24	-	8	-	12
奈良県	-	-	-	-	-	-	-	5	-	-	-	-	-	7	-	1	-	2
和歌山県	-	-	-	-	-	-	-	3	-	-	-	-	-	1	-	1	-	1
鳥取県	-	-	-	-	-	-	-	2	-	-	-	-	-	1	-	-	-	1
島根県	-	-	-	-	-	-	-	3	-	-	-	-	-	3	1	2	-	-
岡山県	-	-	-	-	-	-	-	18	-	-	-	-	-	5	-	5	-	8
広島県	-	-	-	-	-	-	3	29	-	-	-	-	-	13	-	8	-	7
山口県	-	-	-	-	-	-	-	7	-	-	-	-	-	3	-	2	-	3
徳島県	-	-	-	-	-	-	-	-	-	-	-	-	-	2	-	1	-	-
香川県	-	-	-	-	-	-	1	6	-	-	-	-	-	2	-	1	-	1
愛媛県	-	-	-	-	-	-	1	7	-	-	-	-	-	4	-	3	-	2
高知県	-	-	-	-	-	-	-	1	-	-	-	-	-	4	-	1	-	1
福岡県	-	-	-	-	-	-	-	17	-	-	-	-	1	34	-	6	-	5
佐賀県	-	-	-	-	-	-	-	6	-	-	-	-	-	2	-	-	-	-
長崎県	-	-	-	-	-	-	-	5	-	-	-	-	-	4	-	1	-	2
熊本県	-	-	-	-	-	-	-	7	-	-	-	-	-	5	-	-	-	-
大分県	-	-	-	-	-	-	-	6	-	-	-	-	-	4	-	1	-	2
宮崎県	-	-	-	-	-	-	-	7	-	-	-	-	-	4	-	2	-	5
鹿児島県	-	-	-	-	-	-	-	6	-	-	-	-	-	3	-	6	-	5
沖縄県	-	-	-	-	-	-	-	8	-	-	-	-	-	3	-	1	-	9

*2013年4月1日より届出対象疾患となりました。

報告数・累積報告数, 疾病・都道府県別

2014年30週

	クリプトスボリジウム症		クロイツフェルト・ヤコブ病		劇症型溶血性レンサ球菌感染症		後天性免疫不全症候群		ジアルジア症		侵襲性インフルエンザ菌感染症*		侵襲性髄膜炎菌感染症*		侵襲性肺炎球菌感染症*		先天性風しん症候群	
	報告数	累積	報告数	累積	報告数	累積	報告数	累積	報告数	累積	報告数	累積	報告数	累積	報告数	累積	報告数	累積
総数	-	80	1	92	3	150	16	857	1	37	-	118	1	22	8	1159	-	8
北海道	-	-	-	4	-	6	-	20	-	1	-	3	-	-	-	32	-	-
青森県	-	-	-	1	-	1	-	2	-	-	-	1	-	-	-	6	-	-
岩手県	-	1	-	2	-	1	-	-	-	-	-	-	-	-	-	7	-	-
宮城県	-	1	-	-	-	2	1	6	-	1	-	3	-	1	-	36	-	-
秋田県	-	-	-	3	-	-	-	-	-	-	-	1	-	-	-	1	-	-
山形県	-	-	-	1	-	-	-	2	-	-	-	2	-	-	-	13	-	-
福島県	-	-	-	1	1	3	1	3	-	1	-	1	-	-	-	15	-	1
茨城県	-	-	-	2	-	5	-	11	-	-	-	3	-	1	-	21	-	-
栃木県	-	-	-	-	-	3	-	13	-	-	-	2	-	-	1	8	-	-
群馬県	-	-	-	-	-	2	-	13	-	1	-	1	-	1	-	22	-	-
埼玉県	-	-	-	4	-	3	-	20	-	-	-	5	-	1	-	51	-	-
千葉県	-	-	-	6	-	3	1	39	-	1	-	6	-	1	-	32	-	-
東京都	-	74	-	7	-	32	6	289	-	9	-	15	-	4	-	142	-	3
神奈川県	-	-	-	7	-	12	1	59	-	1	-	10	-	3	2	114	-	-
新潟県	-	-	-	1	-	2	-	2	-	-	-	-	-	-	-	35	-	1
富山県	-	-	-	1	-	5	-	-	-	-	-	2	-	-	-	17	-	-
石川県	-	-	-	2	-	1	-	5	-	1	-	-	-	1	-	7	-	-
福井県	-	-	-	2	-	2	-	3	-	-	-	1	-	-	2	14	-	-
山梨県	-	-	-	2	-	-	-	1	-	1	-	-	-	1	-	2	-	-
長野県	-	-	-	2	-	4	-	4	-	-	-	1	-	-	-	18	-	-
岐阜県	-	-	-	-	-	3	1	10	-	1	-	4	-	-	-	15	-	-
静岡県	-	-	-	5	-	4	-	12	-	1	-	2	-	-	-	28	-	-
愛知県	-	-	-	7	1	10	-	59	-	1	-	10	-	1	-	74	-	-
三重県	-	2	-	1	-	1	-	7	-	1	-	2	-	-	1	25	-	-
滋賀県	-	-	-	-	-	4	-	4	-	1	-	2	-	-	-	17	-	-
京都府	-	-	-	1	-	3	-	6	-	1	-	3	-	-	-	34	-	-
大阪府	-	2	-	3	-	7	2	108	-	5	-	8	1	3	-	81	-	1
兵庫県	-	-	-	1	1	7	-	19	-	2	-	6	-	1	-	66	-	1
奈良県	-	-	-	-	-	1	-	7	-	-	-	-	-	-	-	13	-	-
和歌山県	-	-	-	-	-	2	-	2	-	-	-	4	-	-	-	4	-	-
鳥取県	-	-	-	1	-	-	-	2	-	-	-	-	-	-	-	5	-	-
島根県	-	-	1	3	-	1	-	1	-	-	-	-	-	-	-	8	-	1
岡山県	-	-	-	-	-	2	-	10	-	-	-	-	-	-	-	15	-	-
広島県	-	-	-	1	-	2	-	15	-	2	-	1	-	-	-	9	-	-
山口県	-	-	-	2	-	1	-	3	-	1	-	1	-	-	1	8	-	-
徳島県	-	-	-	-	-	-	-	2	-	-	-	1	-	-	-	3	-	-
香川県	-	-	-	1	-	1	-	1	-	-	-	2	-	-	-	13	-	-
愛媛県	-	-	-	3	-	2	-	2	-	-	-	2	-	1	-	11	-	-
高知県	-	-	-	2	-	-	-	-	-	-	-	-	-	-	-	2	-	-
福岡県	-	-	-	7	-	5	1	36	1	3	-	2	-	2	1	49	-	-
佐賀県	-	-	-	-	-	-	-	3	-	-	-	-	-	-	-	6	-	-
長崎県	-	-	-	2	-	3	-	9	-	1	-	-	-	-	-	5	-	-
熊本県	-	-	-	1	-	1	-	7	-	-	-	2	-	-	-	15	-	-
大分県	-	-	-	-	-	2	1	5	-	-	-	-	-	-	-	2	-	-
宮崎県	-	-	-	1	-	-	-	6	-	-	-	-	-	-	-	8	-	-
鹿児島県	-	-	-	2	-	1	-	7	-	-	-	2	-	-	-	16	-	-
沖縄県	-	-	-	-	-	-	1	22	-	-	-	7	-	-	-	34	-	-

*病原体がMERSコロナウイルスであるものに限る。2014年7月26日より届出対象疾患となりました。

**2013年5月6日より届出対象疾患となりました。

報告数・累積報告数, 疾病・都道府県別

2014年30週

	梅毒		破傷風		バンコマイシン耐性 黄色ブドウ球菌感染症		バンコマイシン耐性 腸球菌感染症		風しん		麻しん		中東呼吸器 症候群*		鳥インフル エンザ(H7N9)**	
	報告数	累積	報告数	累積	報告数	累積	報告数	累積	報告数	累積	報告数	累積	報告数	累積	報告数	累積
総数	28	888	3	73	-	-	-	31	2	253	-	418	-	-	-	-
北海道	-	30	-	3	-	-	-	-	-	4	-	13	-	-	-	-
青森県	-	3	-	1	-	-	-	-	-	-	-	-	-	-	-	-
岩手県	-	2	-	4	-	-	-	-	-	1	-	-	-	-	-	-
宮城県	-	11	-	2	-	-	-	-	1	1	-	-	-	-	-	-
秋田県	-	2	-	-	-	-	-	-	-	6	-	-	-	-	-	-
山形県	-	5	-	-	-	-	-	-	-	-	-	-	-	-	-	-
福島県	-	1	1	4	-	-	-	-	-	3	-	3	-	-	-	-
茨城県	1	14	-	2	-	-	-	-	-	3	-	3	-	-	-	-
栃木県	-	22	-	2	-	-	-	-	-	4	-	-	-	-	-	-
群馬県	-	5	-	2	-	-	-	3	-	-	-	3	-	-	-	-
埼玉県	3	25	-	3	-	-	-	5	-	8	-	24	-	-	-	-
千葉県	-	39	-	4	-	-	-	-	-	13	-	25	-	-	-	-
東京都	7	278	-	7	-	-	-	3	-	67	-	85	-	-	-	-
神奈川県	1	63	-	2	-	-	-	4	-	64	-	39	-	-	-	-
新潟県	-	9	1	2	-	-	-	1	-	1	-	2	-	-	-	-
富山県	-	5	-	-	-	-	-	-	-	1	-	-	-	-	-	-
石川県	-	3	-	-	-	-	-	-	-	1	-	-	-	-	-	-
福井県	-	1	-	-	-	-	-	-	-	-	-	-	-	-	-	-
山梨県	-	1	-	1	-	-	-	1	-	1	-	-	-	-	-	-
長野県	-	-	-	1	-	-	-	-	-	2	-	1	-	-	-	-
岐阜県	2	6	-	1	-	-	-	1	-	1	-	2	-	-	-	-
静岡県	1	16	-	4	-	-	-	1	-	4	-	30	-	-	-	-
愛知県	1	73	-	1	-	-	-	1	1	17	-	46	-	-	-	-
三重県	-	8	-	-	-	-	-	-	-	8	-	-	-	-	-	-
滋賀県	-	4	-	1	-	-	-	-	-	-	-	2	-	-	-	-
京都府	-	7	-	2	-	-	-	-	-	1	-	24	-	-	-	-
大阪府	7	124	-	1	-	-	-	-	-	12	-	44	-	-	-	-
兵庫県	1	15	-	1	-	-	-	-	-	5	-	12	-	-	-	-
奈良県	1	7	1	1	-	-	-	-	-	5	-	1	-	-	-	-
和歌山県	-	4	-	1	-	-	-	-	-	1	-	26	-	-	-	-
鳥取県	-	-	-	-	-	-	-	-	-	-	-	-	-	-	-	-
島根県	-	2	-	1	-	-	-	-	-	-	-	-	-	-	-	-
岡山県	-	8	-	-	-	-	-	1	-	2	-	6	-	-	-	-
広島県	-	4	-	1	-	-	-	1	-	2	-	9	-	-	-	-
山口県	-	4	-	2	-	-	-	1	-	-	-	2	-	-	-	-
徳島県	-	2	-	1	-	-	-	-	-	2	-	-	-	-	-	-
香川県	-	5	-	-	-	-	-	1	-	1	-	-	-	-	-	-
愛媛県	-	5	-	1	-	-	-	-	-	2	-	-	-	-	-	-
高知県	-	2	-	3	-	-	-	-	-	-	-	-	-	-	-	-
福岡県	1	26	-	2	-	-	-	7	-	3	-	6	-	-	-	-
佐賀県	-	4	-	-	-	-	-	-	-	1	-	-	-	-	-	-
長崎県	1	8	-	-	-	-	-	-	-	-	-	-	-	-	-	-
熊本県	-	6	-	2	-	-	-	-	-	-	-	2	-	-	-	-
大分県	-	4	-	3	-	-	-	-	-	-	-	3	-	-	-	-
宮崎県	-	6	-	1	-	-	-	-	-	1	-	3	-	-	-	-
鹿児島県	1	5	-	3	-	-	-	-	-	1	-	1	-	-	-	-
沖縄県	-	14	-	-	-	-	-	-	-	4	-	1	-	-	-	-

*鳥インフルエンザを除く。

報告数・定点当り報告数, 疾病・都道府県別

2014年30週

	インフルエンザ*		RSウイルス 感染症		咽頭結膜熱		A群溶血性 レンサ球菌咽頭炎		感染性胃腸炎		水痘		手足口病		伝染性紅斑		突発性発しん		
	報告数	定点当り	報告数	報告数	定点当り	報告数	定点当り	報告数	定点当り	報告数	定点当り	報告数	定点当り	報告数	定点当り	報告数	定点当り	報告数	定点当り
総数	126	0.03	370	1868	0.59	3604	1.14	10092	3.21	2171	0.69	3508	1.11	753	0.24	1830	0.58		
北海道	1	0.00	53	201	1.41	212	1.48	237	1.66	89	0.62	87	0.61	3	0.02	53	0.37		
青森県	-	-	2	3	0.07	48	1.14	40	0.95	22	0.52	14	0.33	32	0.76	20	0.48		
岩手県	2	0.03	-	7	0.18	51	1.28	127	3.18	35	0.88	18	0.45	26	0.65	21	0.53		
宮城県	-	-	8	11	0.19	83	1.43	155	2.67	34	0.59	13	0.22	82	1.41	37	0.64		
秋田県	-	-	-	5	0.15	20	0.59	42	1.24	6	0.18	8	0.24	-	-	8	0.24		
山形県	-	-	5	18	0.60	45	1.50	88	2.93	18	0.60	9	0.30	-	-	18	0.60		
福島県	1	0.01	8	24	0.53	46	1.02	77	1.71	26	0.58	18	0.40	15	0.33	19	0.42		
茨城県	1	0.01	1	23	0.31	79	1.05	250	3.33	30	0.40	40	0.53	16	0.21	34	0.45		
栃木県	-	-	1	36	0.75	32	0.67	47	0.98	31	0.65	19	0.40	7	0.15	33	0.69		
群馬県	-	-	-	80	1.33	62	1.03	212	3.53	21	0.35	58	0.97	7	0.12	32	0.53		
埼玉県	-	-	18	109	0.69	212	1.35	641	4.08	129	0.82	191	1.22	58	0.37	105	0.67		
千葉県	1	0.00	11	68	0.51	143	1.08	360	2.71	91	0.68	122	0.92	33	0.25	69	0.52		
東京都	2	0.00	24	126	0.48	324	1.24	995	3.81	140	0.54	339	1.30	98	0.38	150	0.57		
神奈川県	6	0.02	14	97	0.47	152	0.74	607	2.95	151	0.73	236	1.15	185	0.90	144	0.70		
新潟県	1	0.01	23	58	0.95	99	1.62	150	2.46	57	0.93	45	0.74	68	1.11	40	0.66		
富山県	-	-	-	22	0.76	42	1.45	107	3.69	14	0.48	12	0.41	10	0.34	14	0.48		
石川県	-	-	6	31	1.07	45	1.55	69	2.38	14	0.48	100	3.45	8	0.28	18	0.62		
福井県	-	-	2	11	0.50	25	1.14	81	3.68	33	1.50	9	0.41	3	0.14	14	0.64		
山梨県	-	-	-	17	0.71	20	0.83	56	2.33	11	0.46	20	0.83	1	0.04	3	0.13		
長野県	-	-	-	60	1.11	74	1.37	179	3.31	80	1.48	57	1.06	7	0.13	31	0.57		
岐阜県	4	0.05	1	30	0.58	33	0.63	132	2.54	32	0.62	117	2.25	2	0.04	19	0.37		
静岡県	2	0.01	7	82	0.94	121	1.39	294	3.38	63	0.72	48	0.55	18	0.21	40	0.46		
愛知県	1	0.01	2	80	0.44	203	1.12	506	2.80	79	0.44	309	1.71	3	0.02	92	0.51		
三重県	-	-	-	38	0.84	19	0.42	144	3.20	25	0.56	97	2.16	1	0.02	26	0.58		
滋賀県	1	0.02	-	13	0.42	23	0.74	104	3.35	16	0.52	14	0.45	1	0.03	16	0.52		
京都府	2	0.02	-	52	0.70	44	0.59	225	3.04	32	0.43	23	0.31	6	0.08	28	0.38		
大阪府	9	0.03	35	156	0.78	255	1.28	649	3.26	173	0.87	75	0.38	13	0.07	134	0.67		
兵庫県	1	0.01	5	73	0.57	85	0.66	508	3.94	62	0.48	70	0.54	14	0.11	72	0.56		
奈良県	-	-	-	22	0.65	22	0.65	44	1.29	22	0.65	8	0.24	2	0.06	17	0.50		
和歌山県	-	-	9	8	0.26	14	0.45	67	2.16	11	0.35	4	0.13	-	-	18	0.58		
鳥取県	1	0.03	2	3	0.16	27	1.42	66	3.47	13	0.68	4	0.21	-	-	10	0.53		
島根県	-	-	1	13	0.57	46	2.00	104	4.52	8	0.35	9	0.39	-	-	12	0.52		
岡山県	-	-	-	25	0.46	29	0.54	293	5.43	31	0.57	12	0.22	1	0.02	29	0.54		
広島県	3	0.03	9	47	0.65	88	1.22	285	3.96	66	0.92	21	0.29	-	-	44	0.61		
山口県	-	-	4	27	0.56	82	1.71	199	4.15	30	0.63	106	2.21	5	0.10	34	0.71		
徳島県	-	-	1	1	0.04	9	0.39	107	4.65	9	0.39	5	0.22	2	0.09	20	0.87		
香川県	-	-	1	9	0.30	20	0.67	133	4.43	38	1.27	4	0.13	2	0.07	10	0.33		
愛媛県	-	-	2	26	0.70	68	1.84	175	4.73	39	1.05	22	0.59	1	0.03	24	0.65		
高知県	-	-	-	8	0.27	13	0.43	40	1.33	13	0.43	2	0.07	2	0.07	14	0.47		
福岡県	9	0.05	54	37	0.31	225	1.88	474	3.95	122	1.02	622	5.18	7	0.06	103	0.86		
佐賀県	-	-	-	14	0.61	20	0.87	27	1.17	38	1.65	26	1.13	4	0.17	25	1.09		
長崎県	2	0.03	8	8	0.18	56	1.27	73	1.66	25	0.57	30	0.68	1	0.02	29	0.66		
熊本県	1	0.01	-	12	0.24	50	1.00	203	4.06	37	0.74	124	2.48	-	-	52	1.04		
大分県	2	0.03	-	15	0.42	56	1.56	236	6.56	40	1.11	128	3.56	2	0.06	32	0.89		
宮崎県	-	-	-	30	0.83	62	1.72	204	5.67	27	0.75	88	2.44	3	0.08	36	1.00		
鹿児島県	1	0.01	6	21	0.38	88	1.60	222	4.04	58	1.05	71	1.29	3	0.05	23	0.42		
沖縄県	72	1.24	47	11	0.32	32	0.94	58	1.71	30	0.88	54	1.59	1	0.03	8	0.24		

*髄膜炎菌性髄膜炎は除く。

報告数・定点当り報告数, 疾病・都道府県別

2014年30週

	百日咳		ヘルパンギーナ		流行性耳下腺炎		急性出血性結膜炎		流行性角結膜炎		細菌性髄膜炎*		無菌性髄膜炎		マイコプラズマ肺炎		クラミジア肺炎	
	報告数	定点当り	報告数	定点当り	報告数	定点当り	報告数	定点当り	報告数	定点当り	報告数	定点当り	報告数	定点当り	報告数	定点当り	報告数	定点当り
総数	56	0.02	12979	4.12	1059	0.34	9	0.01	416	0.61	12	0.03	13	0.03	99	0.21	4	0.01
北海道	3	0.02	83	0.58	33	0.23	-	-	18	0.64	-	-	-	-	15	0.65	-	-
青森県	1	0.02	111	2.64	7	0.17	-	-	1	0.09	-	-	1	0.17	4	0.67	-	-
岩手県	-	-	100	2.50	10	0.25	-	-	2	0.14	-	-	-	-	6	0.32	-	-
宮城県	-	-	102	1.76	14	0.24	-	-	3	0.25	-	-	-	-	5	0.42	-	-
秋田県	-	-	61	1.79	12	0.35	-	-	2	0.29	-	-	-	-	3	0.38	-	-
山形県	1	0.03	162	5.40	5	0.17	-	-	-	-	-	-	1	0.10	1	0.10	1	0.10
福島県	2	0.04	60	1.33	42	0.93	-	-	6	0.50	-	-	-	-	1	0.14	-	-
茨城県	-	-	195	2.60	10	0.13	-	-	10	0.59	-	-	-	-	-	-	-	-
栃木県	-	-	236	4.92	13	0.27	-	-	9	0.75	-	-	-	-	1	0.14	-	-
群馬県	1	0.02	330	5.50	7	0.12	1	0.07	40	2.86	-	-	-	-	2	0.25	1	0.13
埼玉県	2	0.01	1026	6.54	65	0.41	-	-	23	0.56	-	-	1	0.10	2	0.20	-	-
千葉県	1	0.01	614	4.62	74	0.56	-	-	13	0.39	-	-	1	0.11	3	0.33	-	-
東京都	8	0.03	1921	7.36	79	0.30	-	-	24	0.62	1	0.04	-	-	3	0.12	-	-
神奈川県	2	0.01	1268	6.16	83	0.40	-	-	40	0.98	3	0.30	-	-	-	-	-	-
新潟県	-	-	230	3.77	15	0.25	-	-	1	0.10	-	-	-	-	1	0.08	2	0.15
富山県	-	-	48	1.66	8	0.28	-	-	1	0.14	-	-	-	-	6	1.20	-	-
石川県	-	-	45	1.55	20	0.69	-	-	2	0.29	-	-	-	-	2	0.40	-	-
福井県	-	-	49	2.23	27	1.23	-	-	-	-	-	-	-	-	-	-	-	-
山梨県	-	-	182	7.58	4	0.17	-	-	10	1.11	-	-	-	-	-	-	-	-
長野県	-	-	249	4.61	3	0.06	1	0.09	17	1.55	-	-	1	0.09	2	0.18	-	-
岐阜県	1	0.02	130	2.50	7	0.13	-	-	2	0.18	-	-	-	-	-	-	-	-
静岡県	2	0.02	268	3.08	26	0.30	-	-	17	0.85	2	0.20	-	-	2	0.20	-	-
愛知県	3	0.02	824	4.55	63	0.35	-	-	17	0.50	2	0.14	-	-	1	0.07	-	-
三重県	-	-	266	5.91	7	0.16	-	-	6	0.50	-	-	-	-	1	0.11	-	-
滋賀県	-	-	170	5.48	4	0.13	-	-	2	0.25	1	0.14	-	-	-	-	-	-
京都府	1	0.01	178	2.41	6	0.08	3	0.18	9	0.53	-	-	-	-	-	-	-	-
大阪府	-	-	1131	5.68	40	0.20	-	-	16	0.31	-	-	-	-	3	0.18	-	-
兵庫県	4	0.03	744	5.77	16	0.12	-	-	34	0.97	-	-	-	-	1	0.08	-	-
奈良県	-	-	145	4.26	7	0.21	-	-	4	0.44	-	-	-	-	2	0.33	-	-
和歌山県	-	-	118	3.81	1	0.03	-	-	-	-	-	-	1	0.09	4	0.36	-	-
鳥取県	1	0.05	102	5.37	10	0.53	-	-	3	1.00	-	-	-	-	-	-	-	-
島根県	-	-	53	2.30	9	0.39	-	-	1	0.33	1	0.13	1	0.13	5	0.63	-	-
岡山県	1	0.02	92	1.70	6	0.11	-	-	7	0.58	-	-	-	-	1	0.20	-	-
広島県	1	0.01	250	3.47	44	0.61	3	0.16	14	0.74	-	-	1	0.05	1	0.05	-	-
山口県	-	-	158	3.29	6	0.13	-	-	2	0.22	-	-	-	-	1	0.11	-	-
徳島県	-	-	91	3.96	2	0.09	-	-	-	-	-	-	-	-	1	0.14	-	-
香川県	-	-	69	2.30	1	0.03	-	-	1	0.20	1	0.20	1	0.20	-	-	-	-
愛媛県	-	-	155	4.19	8	0.22	-	-	14	1.75	-	-	-	-	-	-	-	-
高知県	1	0.03	64	2.13	28	0.93	-	-	-	-	-	-	-	-	6	0.75	-	-
福岡県	6	0.05	340	2.83	111	0.93	-	-	18	0.69	-	-	2	0.14	-	-	-	-
佐賀県	-	-	50	2.17	11	0.48	-	-	1	0.25	-	-	-	-	1	0.17	-	-
長崎県	-	-	60	1.36	30	0.68	-	-	1	0.13	-	-	-	-	8	0.67	-	-
熊本県	4	0.08	129	2.58	3	0.06	-	-	12	1.33	-	-	2	0.13	-	-	-	-
大分県	2	0.06	82	2.28	37	1.03	-	-	1	0.20	-	-	-	-	3	0.27	-	-
宮崎県	-	-	87	2.42	8	0.22	-	-	5	0.83	-	-	-	-	-	-	-	-
鹿児島県	-	-	128	2.33	19	0.35	-	-	3	0.43	-	-	-	-	-	-	-	-
沖縄県	8	0.24	23	0.68	18	0.53	1	0.10	4	0.40	1	0.14	-	-	1	0.14	-	-

*病原体がロタウイルスであるものに限る。2013年10月14日より届出対象疾患となりました。

報告数・定点当り報告数,
疾病・都道府県別 2014年30週

	感染性胃腸炎 (ロタウイルス)	
	報告数	定点当り
総数	7	0.01
北海道	1	0.04
青森県	1	0.17
岩手県	-	-
宮城県	-	-
秋田県	-	-
山形県	-	-
福島県	-	-
茨城県	-	-
栃木県	-	-
群馬県	-	-
埼玉県	-	-
千葉県	-	-
東京都	1	0.04
神奈川県	-	-
新潟県	-	-
富山県	-	-
石川県	-	-
福井県	-	-
山梨県	-	-
長野県	-	-
岐阜県	-	-
静岡県	-	-
愛知県	-	-
三重県	-	-
滋賀県	-	-
京都府	-	-
大阪府	-	-
兵庫県	-	-
奈良県	-	-
和歌山県	-	-
鳥取県	-	-
島根県	1	0.13
岡山県	-	-
広島県	-	-
山口県	-	-
徳島県	-	-
香川県	-	-
愛媛県	-	-
高知県	-	-
福岡県	-	-
佐賀県	-	-
長崎県	-	-
熊本県	-	-
大分県	-	-
宮崎県	1	0.14
鹿児島県	-	-
沖縄県	2	0.29

報告数・疾病・都道府県別
2014年30週

	インフルエンザ (入院患者)	
	報告数	
総数	8	
北海道	1	
青森県	-	
岩手県	1	
宮城県	-	
秋田県	-	
山形県	-	
福島県	-	
茨城県	-	
栃木県	-	
群馬県	-	
埼玉県	-	
千葉県	-	
東京都	3	
神奈川県	-	
新潟県	-	
富山県	-	
石川県	-	
福井県	-	
山梨県	-	
長野県	-	
岐阜県	-	
静岡県	-	
愛知県	-	
三重県	-	
滋賀県	-	
京都府	-	
大阪府	-	
兵庫県	-	
奈良県	-	
和歌山県	-	
鳥取県	-	
島根県	-	
岡山県	-	
広島県	-	
山口県	-	
徳島県	-	
香川県	-	
愛媛県	-	
高知県	-	
福岡県	2	
佐賀県	-	
長崎県	-	
熊本県	1	
大分県	-	
宮崎県	-	
鹿児島県	-	
沖縄県	-	

獣医師が届出を行う感染症と対象動物

注) 報告数は感染実験等の学術的研究による発生を除く。

報告数・累積報告数, 疾病・都道府県別

2014年30週

	エボラ出血熱		マールブルグ病		ペスト		重症急性呼吸器症候群(SARS)						結核		鳥インフルエンザ(H5N1又はH7N9)		細菌性赤痢	
	サル		サル		プレーリードッグ	イタチアナグマ		タヌキ		ハクビシン		サル		鳥類		サル		
	報告数	累積	報告数	累積	報告数	累積	報告数	累積	報告数	累積	報告数	累積	報告数	累積	報告数	累積	報告数	累積
総数	-	-	-	-	-	-	-	-	-	-	-	-	9	-	-	-	-	2
北海道	-	-	-	-	-	-	-	-	-	-	-	-	-	-	-	-	-	-
青森県	-	-	-	-	-	-	-	-	-	-	-	-	-	-	-	-	-	-
岩手県	-	-	-	-	-	-	-	-	-	-	-	-	-	-	-	-	-	-
宮城県	-	-	-	-	-	-	-	-	-	-	-	-	-	-	-	-	-	-
秋田県	-	-	-	-	-	-	-	-	-	-	-	-	-	-	-	-	-	-
山形県	-	-	-	-	-	-	-	-	-	-	-	-	-	-	-	-	-	-
福島県	-	-	-	-	-	-	-	-	-	-	-	-	-	-	-	-	-	-
茨城県	-	-	-	-	-	-	-	-	-	-	-	-	-	-	-	-	-	1
栃木県	-	-	-	-	-	-	-	-	-	-	-	-	-	-	-	-	-	-
群馬県	-	-	-	-	-	-	-	-	-	-	-	-	-	-	-	-	-	-
埼玉県	-	-	-	-	-	-	-	-	-	-	-	-	-	-	-	-	-	-
千葉県	-	-	-	-	-	-	-	-	-	-	-	-	9	-	-	-	-	-
東京都	-	-	-	-	-	-	-	-	-	-	-	-	-	-	-	-	-	-
神奈川県	-	-	-	-	-	-	-	-	-	-	-	-	-	-	-	-	-	-
新潟県	-	-	-	-	-	-	-	-	-	-	-	-	-	-	-	-	-	-
富山県	-	-	-	-	-	-	-	-	-	-	-	-	-	-	-	-	-	-
石川県	-	-	-	-	-	-	-	-	-	-	-	-	-	-	-	-	-	-
福井県	-	-	-	-	-	-	-	-	-	-	-	-	-	-	-	-	-	-
山梨県	-	-	-	-	-	-	-	-	-	-	-	-	-	-	-	-	-	-
長野県	-	-	-	-	-	-	-	-	-	-	-	-	-	-	-	-	-	-
岐阜県	-	-	-	-	-	-	-	-	-	-	-	-	-	-	-	-	-	-
静岡県	-	-	-	-	-	-	-	-	-	-	-	-	-	-	-	-	-	-
愛知県	-	-	-	-	-	-	-	-	-	-	-	-	-	-	-	-	-	-
三重県	-	-	-	-	-	-	-	-	-	-	-	-	-	-	-	-	-	-
滋賀県	-	-	-	-	-	-	-	-	-	-	-	-	-	-	-	-	-	-
京都府	-	-	-	-	-	-	-	-	-	-	-	-	-	-	-	-	-	-
大阪府	-	-	-	-	-	-	-	-	-	-	-	-	-	-	-	-	-	-
兵庫県	-	-	-	-	-	-	-	-	-	-	-	-	-	-	-	-	-	-
奈良県	-	-	-	-	-	-	-	-	-	-	-	-	-	-	-	-	-	-
和歌山県	-	-	-	-	-	-	-	-	-	-	-	-	-	-	-	-	-	-
鳥取県	-	-	-	-	-	-	-	-	-	-	-	-	-	-	-	-	-	-
島根県	-	-	-	-	-	-	-	-	-	-	-	-	-	-	-	-	-	-
岡山県	-	-	-	-	-	-	-	-	-	-	-	-	-	-	-	-	-	-
広島県	-	-	-	-	-	-	-	-	-	-	-	-	-	-	-	-	-	-
山口県	-	-	-	-	-	-	-	-	-	-	-	-	-	-	-	-	-	-
徳島県	-	-	-	-	-	-	-	-	-	-	-	-	-	-	-	-	-	-
香川県	-	-	-	-	-	-	-	-	-	-	-	-	-	-	-	-	-	-
愛媛県	-	-	-	-	-	-	-	-	-	-	-	-	-	-	-	-	-	-
高知県	-	-	-	-	-	-	-	-	-	-	-	-	-	-	-	-	-	-
福岡県	-	-	-	-	-	-	-	-	-	-	-	-	-	-	-	-	-	-
佐賀県	-	-	-	-	-	-	-	-	-	-	-	-	-	-	-	-	-	-
長崎県	-	-	-	-	-	-	-	-	-	-	-	-	-	-	-	-	-	-
熊本県	-	-	-	-	-	-	-	-	-	-	-	-	-	-	-	-	-	-
大分県	-	-	-	-	-	-	-	-	-	-	-	-	-	-	-	-	-	-
宮崎県	-	-	-	-	-	-	-	-	-	-	-	-	-	-	-	-	-	-
鹿児島県	-	-	-	-	-	-	-	-	-	-	-	-	-	-	-	-	-	1
沖縄県	-	-	-	-	-	-	-	-	-	-	-	-	-	-	-	-	-	-

報告数・累積報告数, 疾病・都道府県別 2014年30週

	ウエストナイル熱		エキノコックス症		中東呼吸器症候群 (MERS)	
	鳥類		犬		ヒトコブラクダ	
	報告数	累積	報告数	累積	報告数	累積
総 数	-	-	-	1	-	-
北海道	-	-	-	-	-	-
青森県	-	-	-	-	-	-
岩手県	-	-	-	-	-	-
宮城県	-	-	-	-	-	-
秋田県	-	-	-	-	-	-
山形県	-	-	-	-	-	-
福島県	-	-	-	-	-	-
茨城県	-	-	-	-	-	-
栃木県	-	-	-	-	-	-
群馬県	-	-	-	-	-	-
埼玉県	-	-	-	-	-	-
千葉県	-	-	-	-	-	-
東京都	-	-	-	-	-	-
神奈川県	-	-	-	-	-	-
新潟県	-	-	-	-	-	-
富山県	-	-	-	-	-	-
石川県	-	-	-	-	-	-
福井県	-	-	-	-	-	-
山梨県	-	-	-	-	-	-
長野県	-	-	-	-	-	-
岐阜県	-	-	-	-	-	-
静岡県	-	-	-	-	-	-
愛知県	-	-	-	1	-	-
三重県	-	-	-	-	-	-
滋賀県	-	-	-	-	-	-
京都府	-	-	-	-	-	-
大阪府	-	-	-	-	-	-
兵庫県	-	-	-	-	-	-
奈良県	-	-	-	-	-	-
和歌山県	-	-	-	-	-	-
鳥取県	-	-	-	-	-	-
島根県	-	-	-	-	-	-
岡山県	-	-	-	-	-	-
広島県	-	-	-	-	-	-
山口県	-	-	-	-	-	-
徳島県	-	-	-	-	-	-
香川県	-	-	-	-	-	-
愛媛県	-	-	-	-	-	-
高知県	-	-	-	-	-	-
福岡県	-	-	-	-	-	-
佐賀県	-	-	-	-	-	-
長崎県	-	-	-	-	-	-
熊本県	-	-	-	-	-	-
大分県	-	-	-	-	-	-
宮崎県	-	-	-	-	-	-
鹿児島県	-	-	-	-	-	-
沖縄県	-	-	-	-	-	-

感染症週報 第16巻 第30号 2014年8月8日発行
 発行：国立感染症研究所

厚生労働省健康局結核感染症課
 厚生労働省大臣官房統計情報部

事務局：国立感染症研究所感染症疫学センター

〒162-8640東京都新宿区戸山1-23-1

T E L : 03-5285-1111

F A X : 03-5285-1129

U R L : <http://www.nih.go.jp/niid/ja/from-idsc.html>

< 国立感染症研究所 感染症疫学センター >

<http://www.mhlw.go.jp/>

< 厚生労働省 >

<http://www.forth.go.jp/>

< 旅行者のための海外感染症情報(厚生労働省検疫所) >

本週報は、感染症法に基づくものであり、全国の医療従事者、定点医療機関、保健所、保健所設置市、特別区、都道府県、地方衛生研究所、検疫所の皆様のご協力を得て、国立感染症研究所感染症疫学センターにおいて編集したものです。

また、本週報は速報性を重視しておりますので、今後調査などの結果に応じて、若干の変更が生じることがありますが、その場合には週報上にて訂正させていただきます。

「感染症の話」及び「読者のコーナー」の回答欄の内容に関する責は、それぞれの執筆者及び回答者に属しますが、内容に関するご質問、ご意見については事務局でお受けいたします。

なお、週報の内容について、学術的研究、あるいは公衆衛生活動にかかわる業務以外の目的においては、無断転載を禁じます。