

マークをクリックするとそのページを見ることができます



発生動向総覧
P.2-6

< 第40週 >

A群溶血性レンサ球菌咽頭炎の定点当たり報告数は2週連続で増加し、過去5年間の同時期と比較してかなり多い / その他最新動向



注目すべき感染症

< 今週は該当記事はありません >



感染症関連情報
P.7-8

病原体情報(速報記事、分離・検出情報) / 海外感染症情報 / その他



速報

< 今週は該当記事はありません >



読者のコーナー

< 今週は該当記事はありません >



グラフ総覧(40週) P.9-15



40週のデータ P.16-30



発生動向総覧

< 第40週コメント > 10月8日集計分

全数報告の感染症

注意: これは当該週に診断された報告症例の集計です。しかし、迅速に情報還元するために期日を決めて集計を行いますので、当該週に診断された症例の報告が集計の期日以降に届くこともあります。それらについては一部を除いて発生動向総覧では扱いませんが、翌週あるいはそれ以降に、巻末の表の累積数に加えられることになります。

感染経路、感染原因、感染地域については、確定あるいは推定として記載されていたものを示します。

1類感染症

報告なし

2類感染症

結核378例

3類感染症

コレラ1例

感染地域: シンガポール

細菌性赤痢7例

菌種: *S. sonnei* (D群) 6例__感染地域: 愛知県2例、千葉県1例、岐阜県1例、カンボジア1例、フィリピン1例

不明1例__感染地域: 広島県

腸管出血性大腸菌感染症79例(有症者42例、うちHUS 2例)

感染地域: 国内78例、トルコ1例

国内の多い感染地域: 北海道15例*、鹿児島県7例、福岡県5例、東京都4例、神奈川県4例、山口県4例、茨城県3例、群馬県3例、広島県3例

* 集団感染例を含む(O157 VT不明)

年齢群: 0歳(4例)、1歳(3例)、2歳(7例)、3歳(3例)、4歳(1例)、5歳(2例)、6歳(4例)、7歳(3例)、8歳(3例)、9歳(3例)、10代(12例)、20代(10例)、30代(2例)、40代(6例)、50代(4例)、60代(4例)、70代(5例)、80代(3例)

血清型・毒素型: O157 VT不明(17例)、O26 VT1(16例)、O157 VT1・VT2(14例)、O157 VT2(14例)、O103 VT1(3例)、O115 VT1(2例)、O121 VT2(2例)、O26 VT2(1例)、O26 VT不明(1例)、O111 VT1・VT2(1例)、O111 VT1(1例)、O145 VT2(1例)、O146 VT1(1例)、O157 VT1(1例)、O165 VT2(1例)、その他・不明(3例)

累積報告数: 3,501例(有症者2,478例、うちHUS 87例、死亡2例)

腸チフス2例

感染地域: 東京都1例、インド/ネパール1例

パラチフス1例

感染地域: カンボジア

4類感染症

E型肝炎1例

感染地域: 富山県__感染源: 不明

A型肝炎2例

感染地域: 国内(都道府県不明)1例、インドネシア1例

つつが虫病1例

感染地域: 東京都

デング熱9例

感染地域: 東京都4例、兵庫県/マレーシア1例、フィリピン2例、インドネシア1例、中国1例

累積報告数 : 306例(感染地域 : 国内156例*、国外149例、国内/国外1例)

* 届出時期等により、厚生労働省公表分と異なる可能性があります。

日本紅斑熱11例 感染地域 : 和歌山県5例、徳島県2例、三重県1例、兵庫県1例、広島県1例、香川県1例

レジオネラ症17例(肺炎型14例、ポンティアック型2例、無症状病原体保有者1例)
 感染地域 : 神奈川県2例、宮城県1例、秋田県1例、千葉県1例、新潟県1例、石川県1例、長野県1例、三重県1例、京都府1例、香川県1例、大分県1例、鹿児島県1例、国内(都道府県不明)4例

年齢群 : 20代(1例)、30代(1例)、50代(2例)、60代(4例)、70代(1例)、80代(7例、うち1例死亡)、90代(1例)

累積報告数 : 938例

レプトスピラ症1例 感染地域 : 青森県__感染源 : 不明

5類感染症

アメーバ赤痢20例(腸管アメーバ症17例、腸管外アメーバ症2例、腸管及び腸管外アメーバ症1例)

感染地域 : 東京都2例、埼玉県1例、千葉県1例、神奈川県1例、京都府1例、兵庫県1例、広島県1例、国内(都道府県不明)5例、インドネシア1例、カンボジア1例、グアム1例、シンガポール1例、タイ1例、国内・国外不明2例

感染経路 : 性的接触5例(異性間2例、同性間2例、異性間・同性間不明1例)、経口感染7例、不明8例

ウイルス性肝炎5例 B型4例__感染経路 : 性的接触3例(異性間1例、同性間1例、異性間・同性間不明1例)、不明1例

C型1例__感染経路 : 不明

カルバペネム耐性腸内細菌科細菌感染症19例

菌検出検体 : 尿7例、血液3例、喀痰2例、腹水1例、膿1例、血液/腹水1例、その他・不明4例

菌種 : *E. coli* 5例、*E. aerogenes* 4例、*E. cloacae* 3例、*K. pneumoniae* 2例、*E. cerogenes* 1例、*S. marcescens* 1例、その他・不明3例

感染経路 : 以前からの保菌7例、医療器具関連5例、手術部位3例、不明4例

急性脳炎3例 ヒトヘルペスウイルス6型1例__年齢群 : 1歳
 病原体不明2例__年齢群 : 5歳(1例)、20代(1例)

クロイツフェルト・ヤコブ病1例
 孤発性プリオン病古典型

劇症型溶血性レンサ球菌感染症2例
 年齢群 : 0歳(1例)、30代(1例)

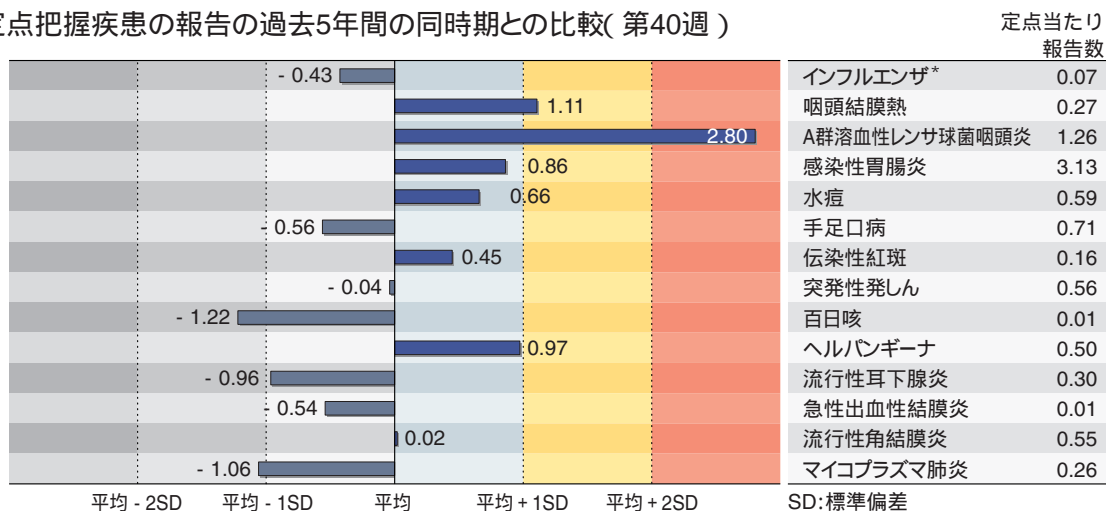
後天性免疫不全症候群18例(AIDS 7例、無症候8例、その他3例)
 感染地域 : 国内15例、タイ1例、中国1例、国内・国外不明1例
 感染経路 : 性的接触15例(異性間1例、同性間13例、異性/同性間1例)、不明3例

- 侵襲性インフルエンザ菌感染症2例(菌検出検体 : 血液2例)
 年齢群 : 60代(1例)、90代(1例)
- 侵襲性髄膜炎菌感染症1例(菌検出検体 : 髄液)
 感染地域 : 大阪府
 年齢群 : 50代
- 侵襲性肺炎球菌感染症20例(菌検出検体 : 血液19例、髄液1例)
 年齢群 : 0歳(1例)、1歳(2例)、4歳(1例)、7歳(1例)、50代(1例)、
 60代(4例)、70代(6例)、80代(3例)、うち1例死亡、90代
 (1例)
- 水痘(入院例に限る)4例(検査診断例3例、臨床診断例1例)
 年齢群 : 5歳(1例)、30代(1例)、40代(1例)、80代(1例)
- 先天性風しん症候群1例
 病型 : その他
 感染地域 : 千葉県
 累積報告数 : 9例
- 梅毒20例(早期顕症I期2例、早期顕症II期10例、無症候8例)
 風しん4例(検査診断例2例、臨床診断例2例)
 感染地域 : 宮城県1例、千葉県1例、岐阜県1例、宮城県1例
 年齢群 : 5 ~ 9歳(1例)、15 ~ 19歳(1例)、30 ~ 34歳(1例)、35 ~ 39
 歳(1例)
 累積報告数 : 290例(検査診断例181例、臨床診断例109例)
- 麻しん5例〔麻しん(検査診断例3例、臨床診断例2例)〕
 感染地域 : 大阪府2例、埼玉県1例、フィリピン2例
 年齢群 : 1歳(2例)、20 ~ 24歳(2例)、40代(1例)
 累積報告数 : 451例〔麻しん(検査診断例347例、臨床診断例36
 例)、修飾麻しん68例〕
- (補) 2013年第40週から2014年第39週までに診断されたものの報告遅れとして、E型肝炎1例(感
 染地域 : 神奈川県__感染源 : 貝類)、デング熱5例(感染地域 : 東京都3例、インドネシア
 1例、タイ1例)、日本紅斑熱4例(感染地域 : 兵庫県1例、鳥取県1例、島根県1例、熊本県
 1例)、カルバペネム耐性腸内細菌科細菌感染症12例(感染経路 : 以前からの保菌4例、医
 療器具関連3例、手術部位2例、院内感染1例、その他1例、不明1例)、急性脳炎4例〔ヒト
 ヘルペスウイルス6型1例__年齢群 : 2歳、病原体不明3例__年齢群 : 3歳(1例)、10代
 (2例)〕、クリプトスポリジウム症6例(感染地域 : 東京都6例)、劇症型溶血性レンサ球菌感
 染症3例〔30代(1例、死亡)、50代(1例)、80代(1例)〕、侵襲性髄膜炎菌感染症1例(感
 染地域 : 東京都__年齢群 : 80代)、水痘(入院例に限る)9例〔0歳(1例)、1歳(3例)、20代
 (2例)、40代(1例)、70代(2例)〕、薬剤耐性アシネトバクター感染症1例(菌検出検体 : 喀
 痰__感染経路 : 以前からの保菌)などの報告があった。

定点把握の対象となる5類感染症

全国の指定された医療機関(定点)から報告され、疾患により小児科定点(約3,000カ所)、インフルエンザ(小児科・内科)定点(約5,000カ所)、眼科定点(約600カ所)、基幹定点(約500カ所)に分かれています。また、定点当たり報告数は、報告数/定点医療機関数です(増減の目安は小数点第3位以下を含む)。

定点把握疾患の報告の過去5年間の同時期との比較(第40週)



当該週と過去5年間の平均(過去5年間の前週、当該週、後週の合計15週の平均)との差をグラフ上に表現した。(* 2009年のパンデミックの影響を受けています。)

インフルエンザ

定点当たり報告数は減少した。都道府県別の上位3位は沖縄県(0.79)、熊本県(0.43)、長崎県(0.39)である。基幹定点からのインフルエンザ入院サーベイランスにおける報告数は4例と前週と比較して増加し、3県から報告があった。

小児科定点報告疾患(主なもの)

RSウイルス感染症の報告数は2,881例と減少した。年齢別では1歳以下の報告数が全体の約74%を占めている。

咽頭結膜熱の定点当たり報告数は第37週以降減少が続いているが、過去5年間の同時期(前週、当該週、後週)と比較してやや多い。都道府県別の上位3位は徳島県(1.52)、福井県(0.73)、沖縄県(0.65)である。

A群溶血性レンサ球菌咽頭炎の定点当たり報告数は2週連続で増加し、過去5年間の同時期と比較してかなり多い。都道府県別の上位3位は山口県(3.06)、島根県(2.78)、新潟県(2.25)である。

感染性胃腸炎の定点当たり報告数は2週連続で増加した。都道府県別の上位3位は大分県(6.14)、宮崎県(5.28)、熊本県(4.64)である。

水痘の定点当たり報告数は2週連続で増加した。都道府県別の上位3位は福井県(1.50)、佐賀県(1.39)、宮崎県(1.14)である。

手足口病の定点当たり報告数は増加した。都道府県別の上位3位は鹿児島県(2.04)、愛媛県(1.95)、佐賀県(1.83)である。

百日咳の定点当たり報告数は2週連続で増加した。都道府県別の上位3位は鳥取県(0.16)、青森県(0.07)、沖縄県(0.06)である。

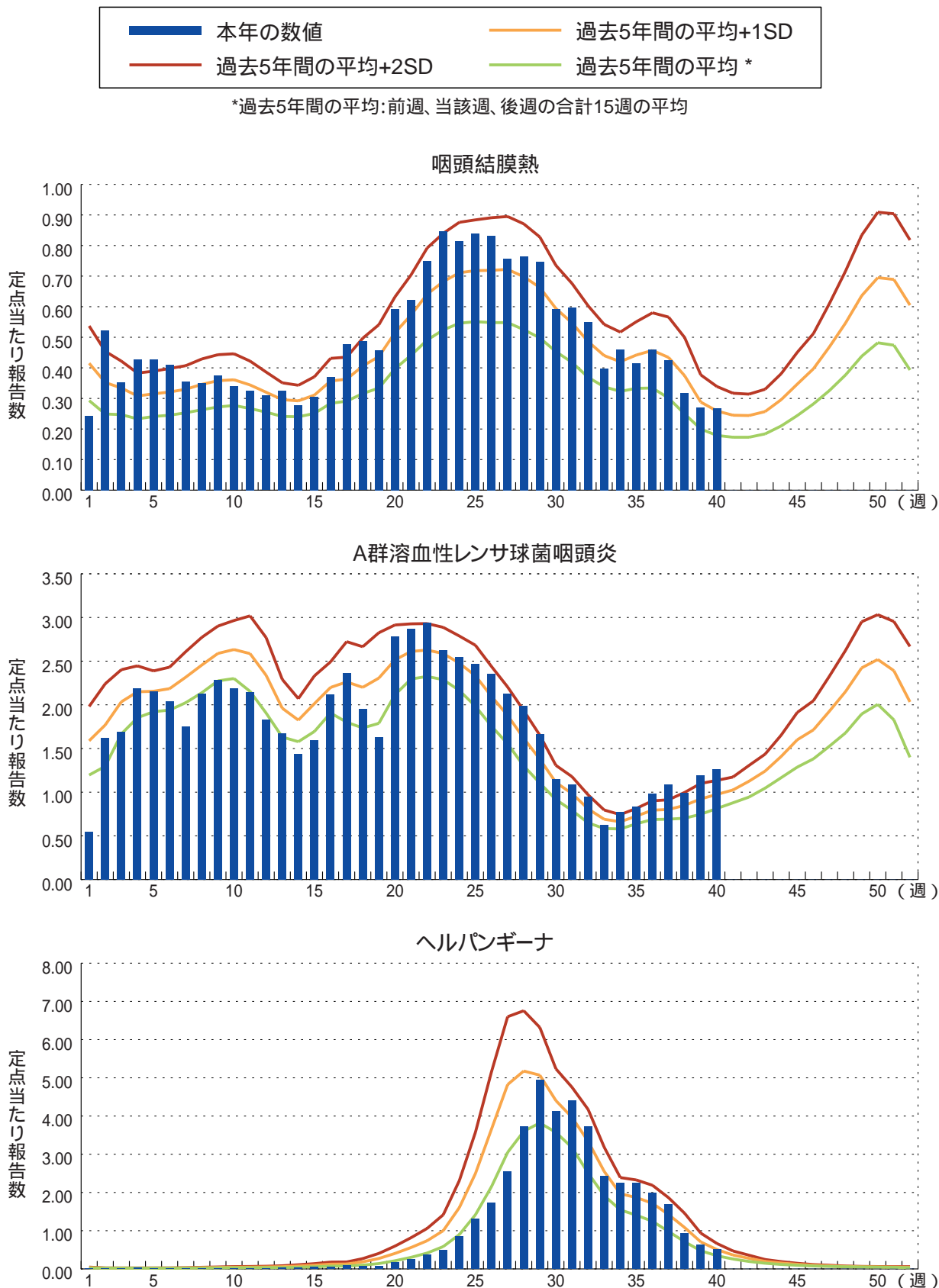
ヘルパンギーナの定点当たり報告数は第36週以降減少が続いている。都道府県別の上位3位は新潟県(1.49)、福島県(1.40)、宮城県(1.34)である。

基幹定点報告疾患

マイコプラズマ肺炎の定点当たり報告数は減少した。都道府県別の上位3位は富山県(1.40)、香川県(1.00)、長野県(0.64)である。

感染性胃腸炎(ロタウイルスに限る)の定点当たり報告数は増加した。3都道府県から4例報告があり、年齢別では0歳(1例)、1~4歳(2例)、10代(1例)であった。

図. 主要定点把握疾患の過去5年間との週別比較(2014年第40週)
 青のバーで示す本年の定点当たり報告数が赤のラインを超えているときには、過去5年間の週と比較してかなり多いことを示す。





感染症関連情報

病原体情報

病原微生物検出情報(IASR): <http://www.nih.go.jp/niid/ja/iasr.html>

< 速報記事 >

(10/7更新)

2013/14シーズン後半から2014/15シーズン初め(2014年第35 ~ 36週)に分離されたAH3亜型インフルエンザウイルス - 三重県

<http://www.nih.go.jp/niid/ja/flu-m/flu-iasrs/5063-pr4172.html>

平成25年度感染症流行予測調査事業ポリオ環境水調査期間中(2013年4 ~ 12月)に検出されたエンテロウイルスについて

<http://www.nih.go.jp/niid/ja/entero/entero-iasrs/5060-pr4171.html>

< 分離・検出情報 >

インフルエンザウイルス分離・検出状況

<http://www.nih.go.jp/niid/ja/iasr-inf.html>

ノロウイルス等検出状況

<http://www.nih.go.jp/niid/ja/iasr-noro.html>

麻疹ウイルス分離・検出状況

<http://www.nih.go.jp/niid/ja/iasr-measles.html>

A型肝炎ウイルス分離・検出状況

RSウイルス分離・検出状況

<http://www.nih.go.jp/niid/ja/iasr/510-surveillance/iasr/graphs/4563-iasrgtopics.html>

海外感染症情報

厚生労働省検疫所(FORTH): <http://www.forth.go.jp/>

世界におけるインフルエンザの流行状況について(更新19)

<http://www.forth.go.jp/moreinfo/topics/2014/10071100.html>

中東呼吸器症候群(MERS)の発生状況について(更新40)

<http://www.forth.go.jp/topics/2014/10081120.html>

エボラ対応に関するロードマップ(更新9)

<http://www.forth.go.jp/topics/2014/10091720.html>

その他

手足口病とは

<http://www.nih.go.jp/niid/ja/kansennohanashi/441-hfmd.html>

デング熱とは

<http://www.nih.go.jp/niid/ja/kansennohanashi/238-dengue-info.html>

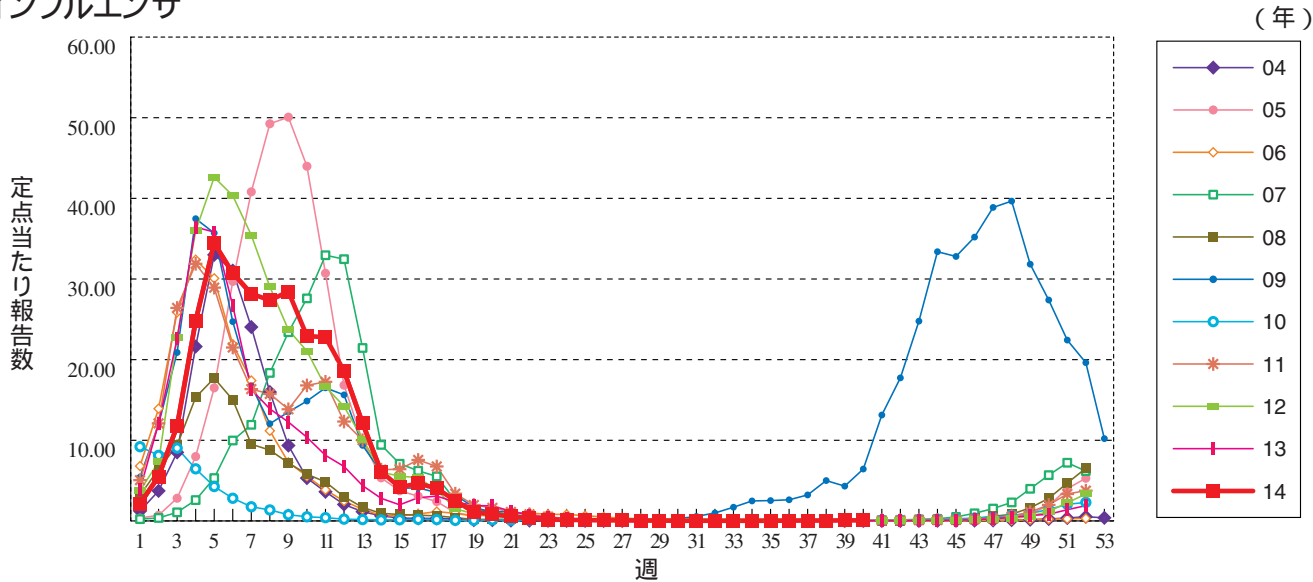
日本の予防接種スケジュール

<http://www.nih.go.jp/niid/ja/vaccine-j/2525-v-schedule.html>

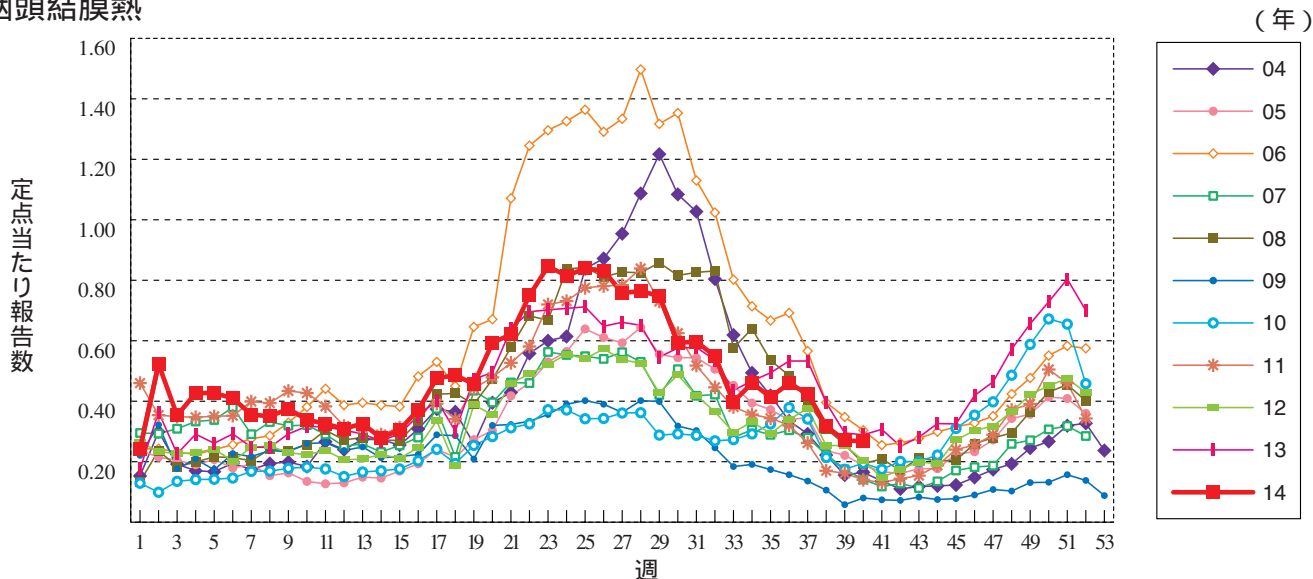


グラフ総覧(40週)

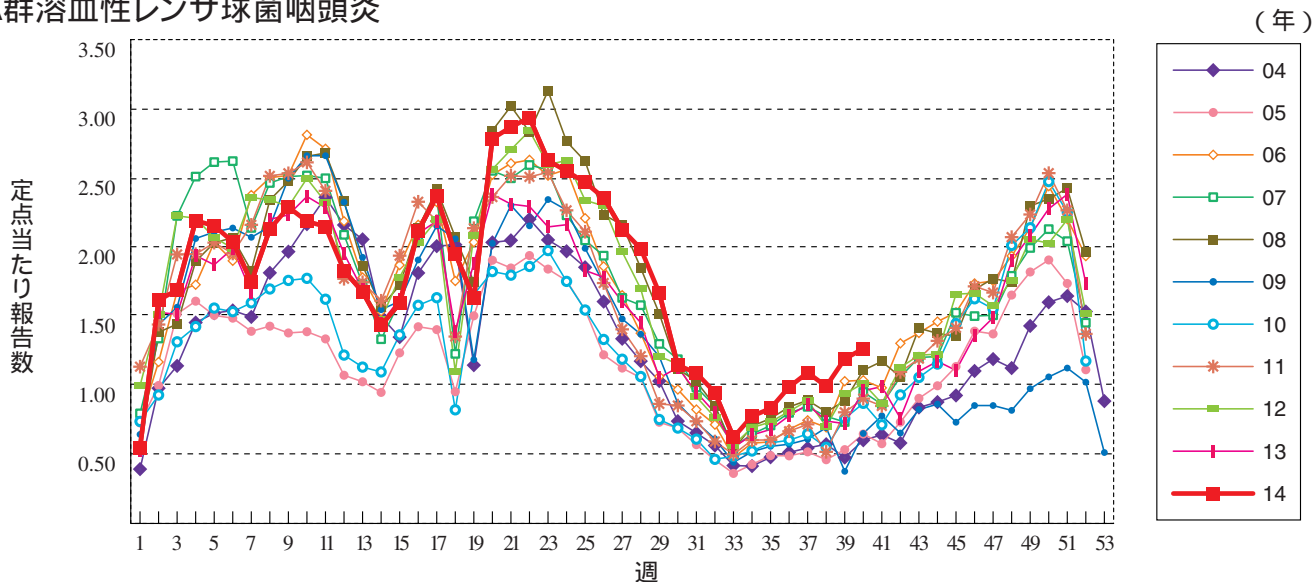
インフルエンザ



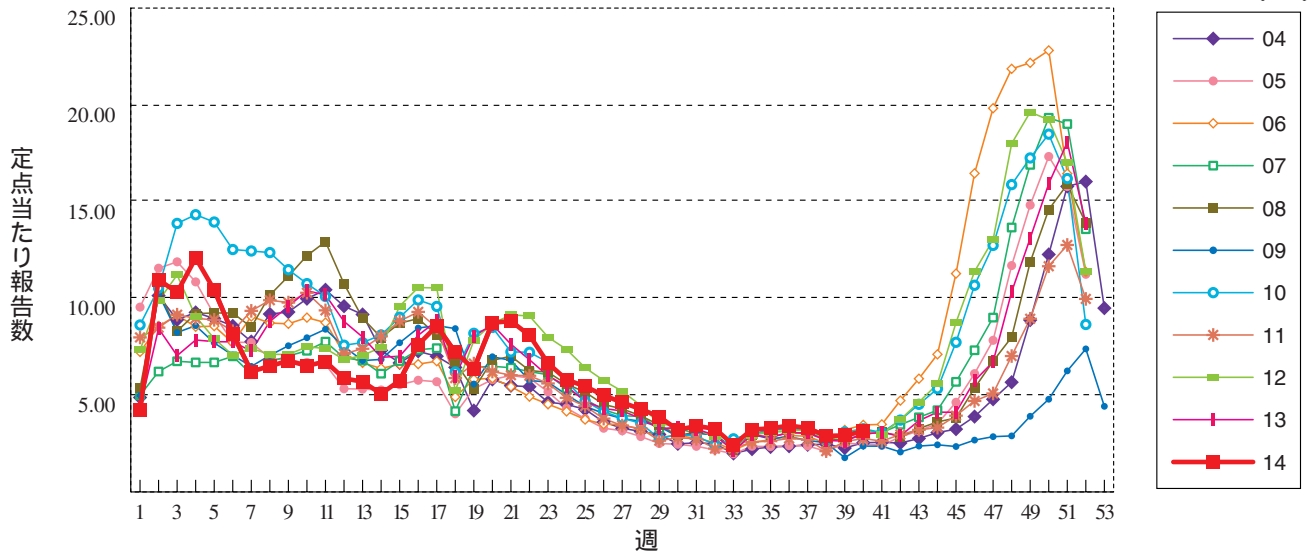
咽頭結膜熱



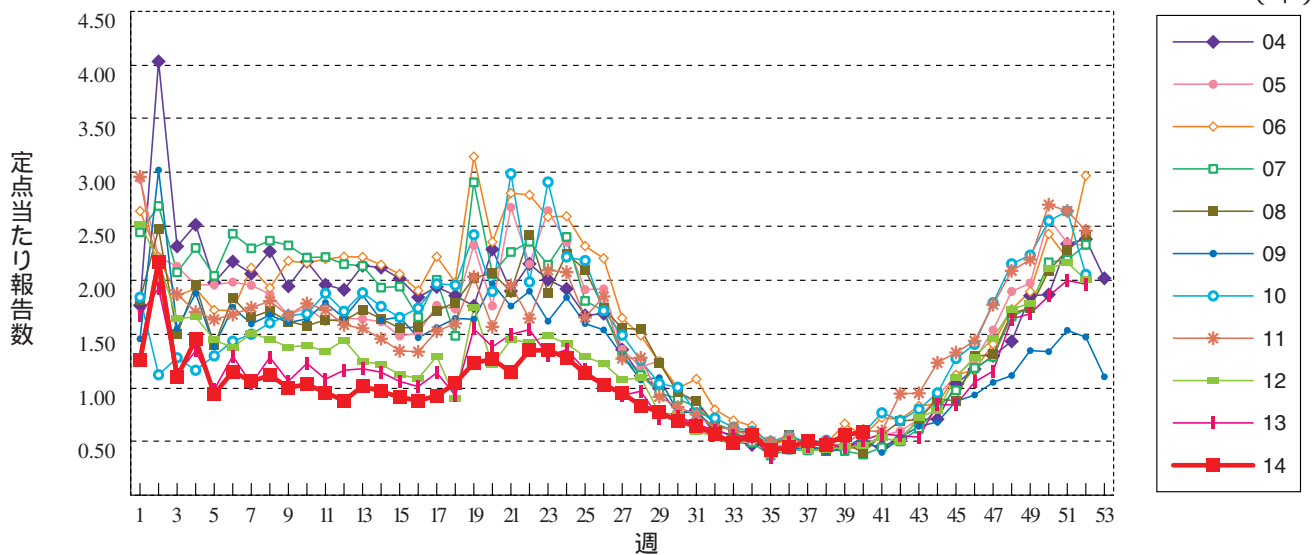
A群溶血性レンサ球菌咽頭炎



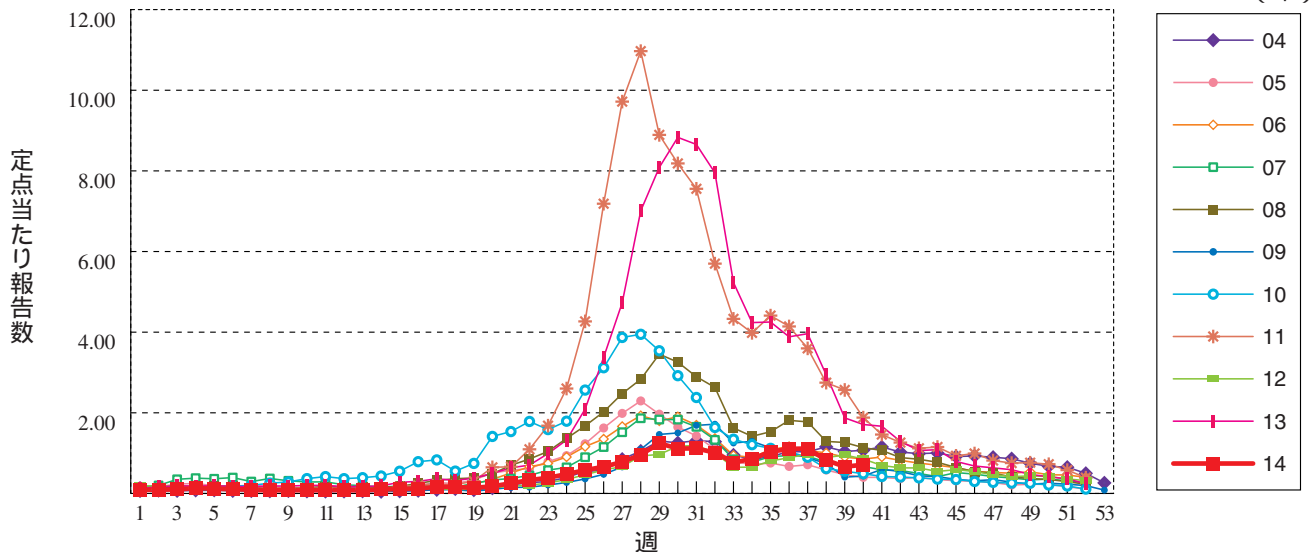
感染性胃腸炎



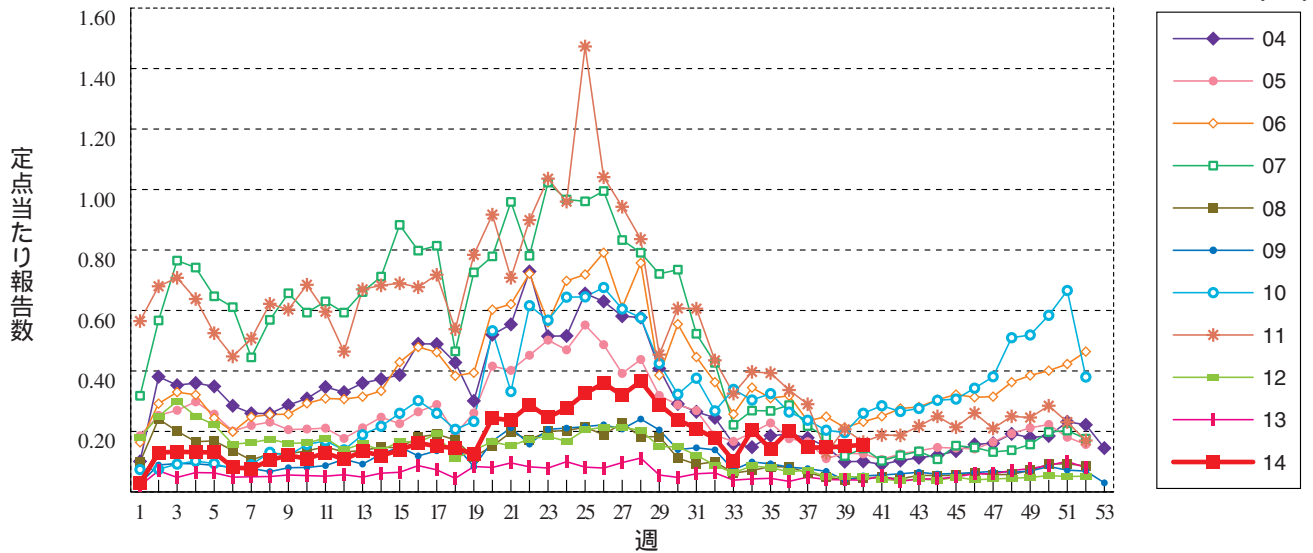
水痘



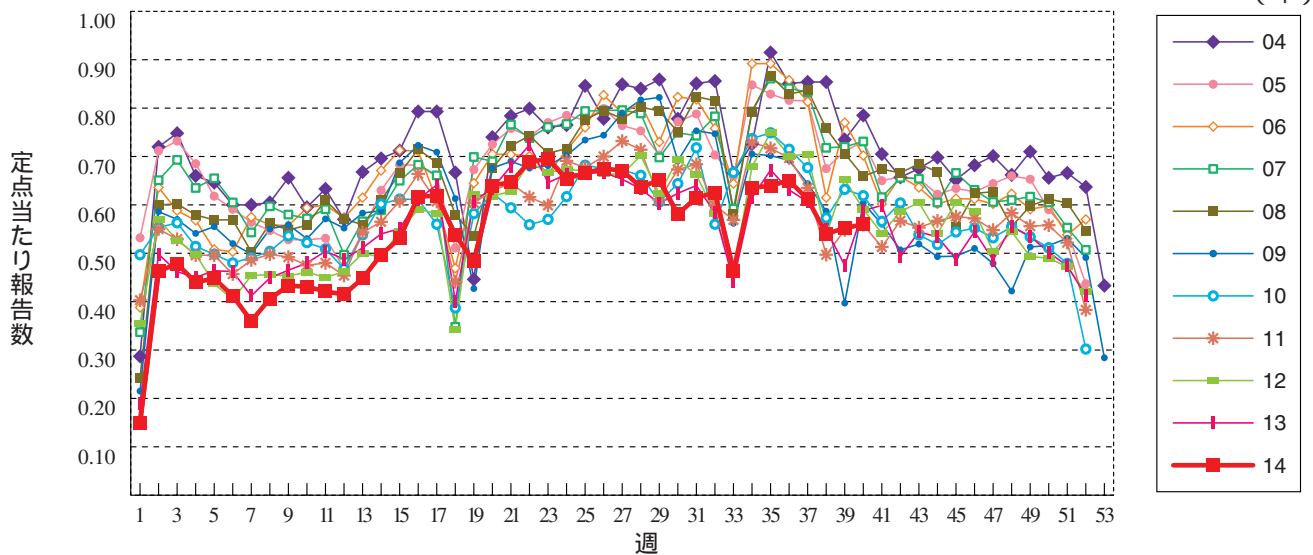
手足口病



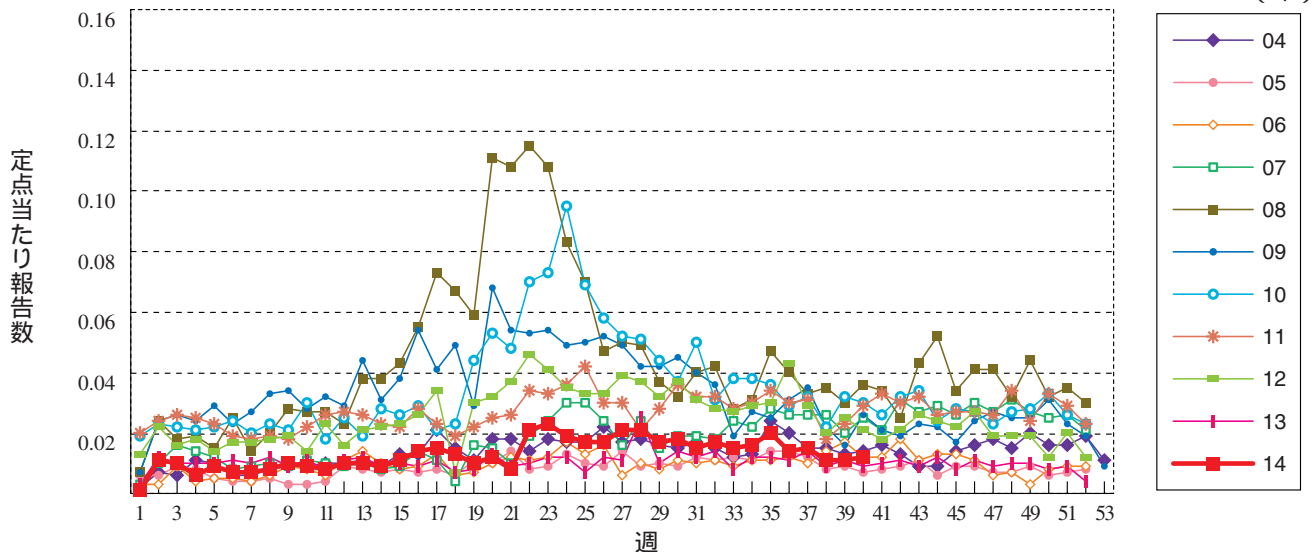
伝染性紅斑



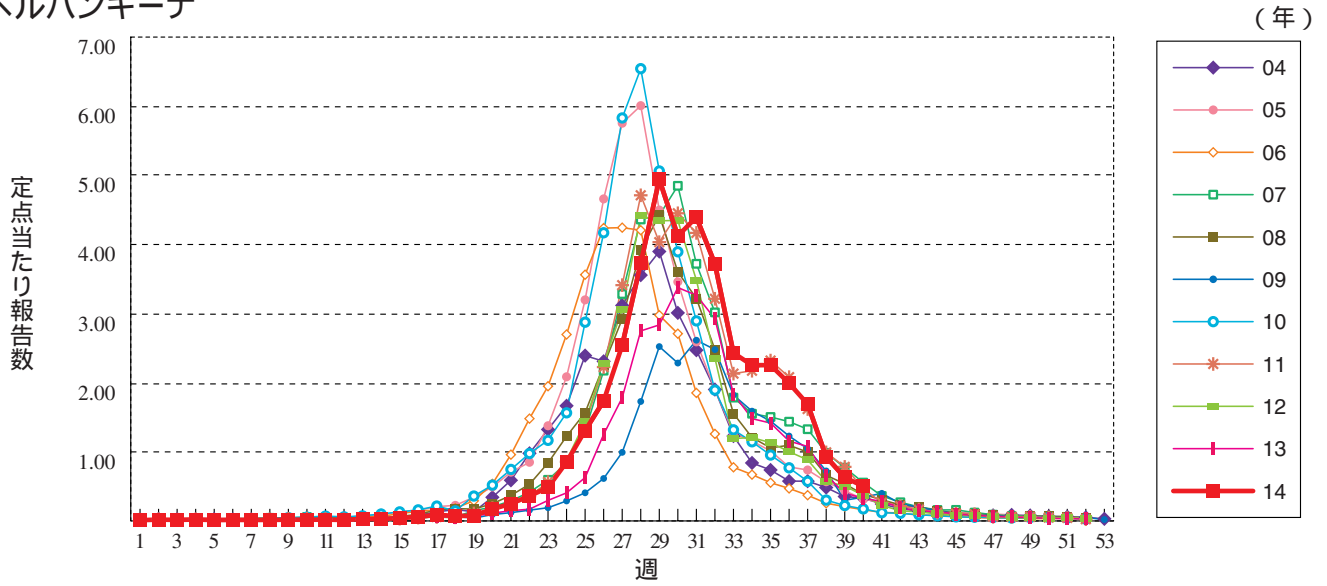
突発性発しん



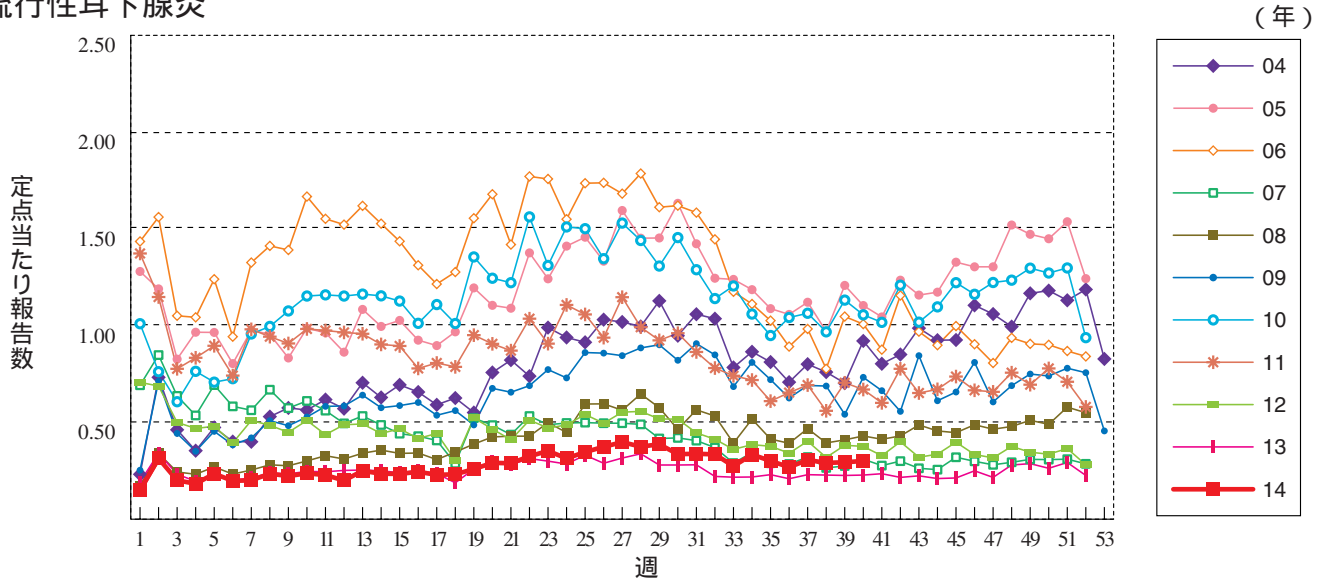
百日咳



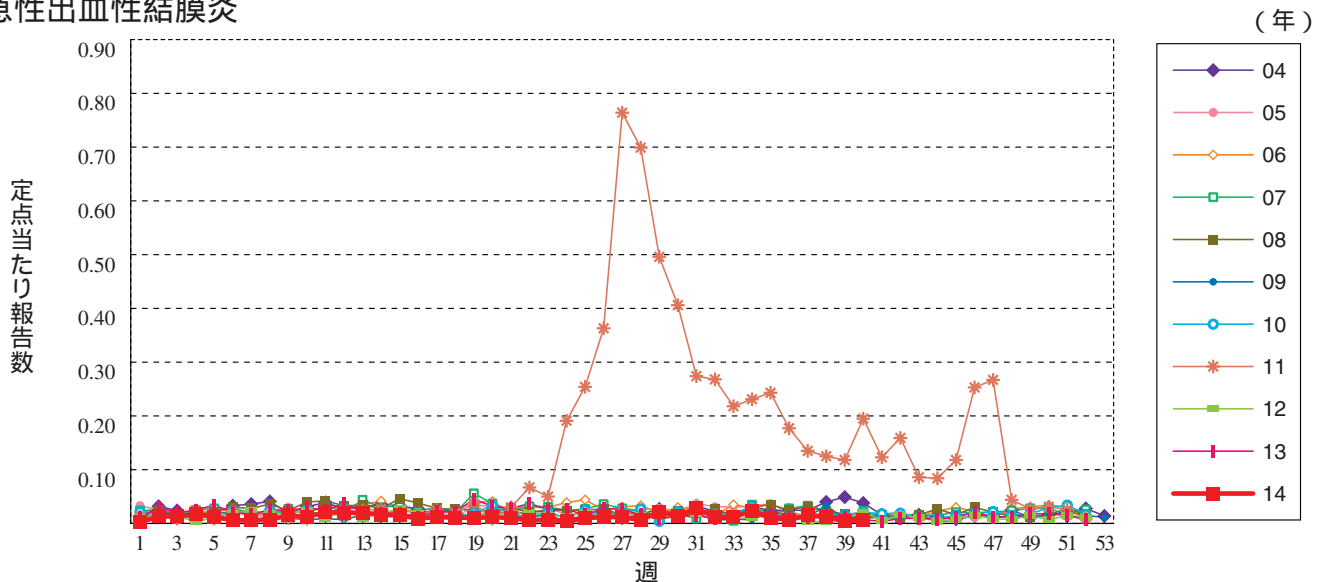
ヘルパンギーナ



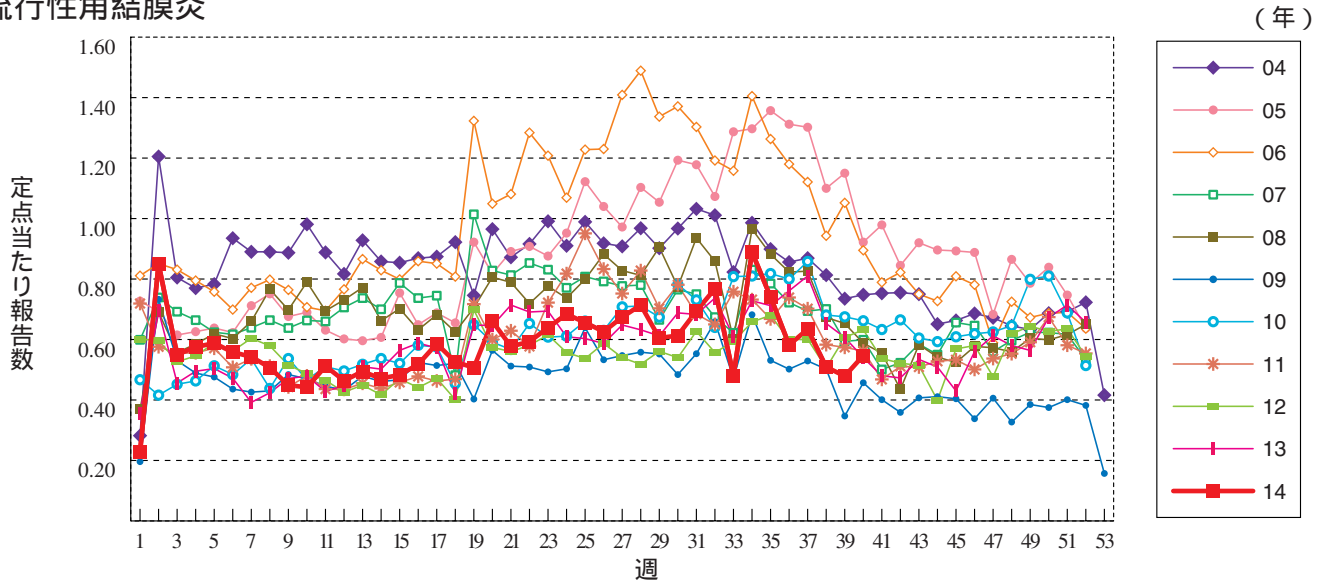
流行性耳下腺炎



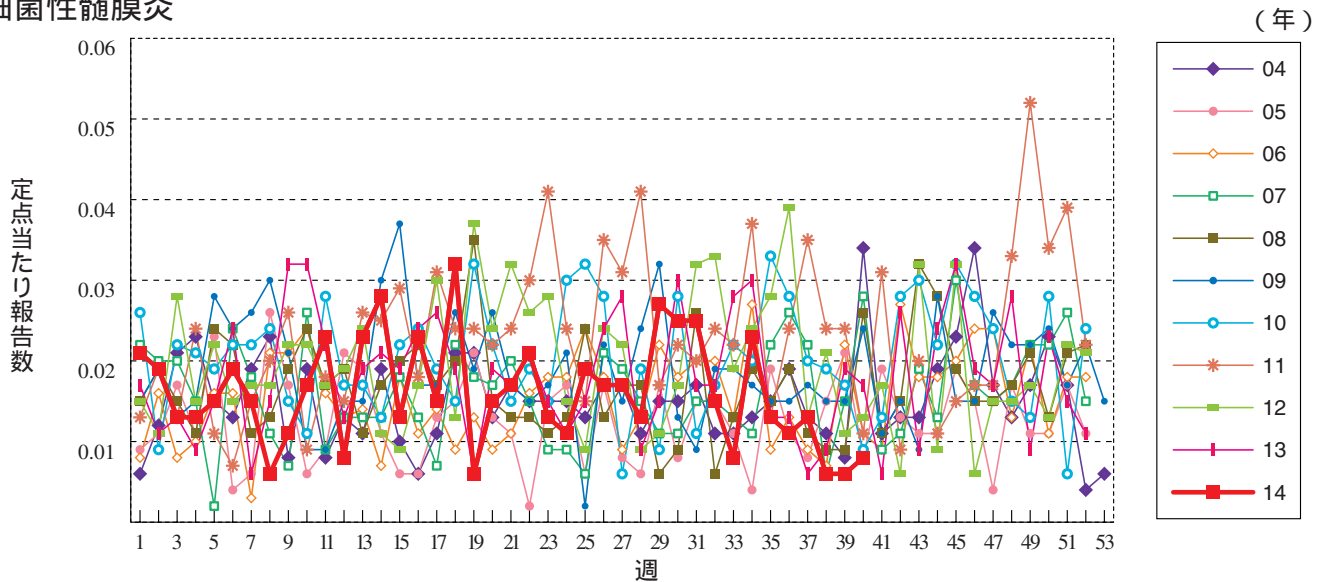
急性出血性結膜炎



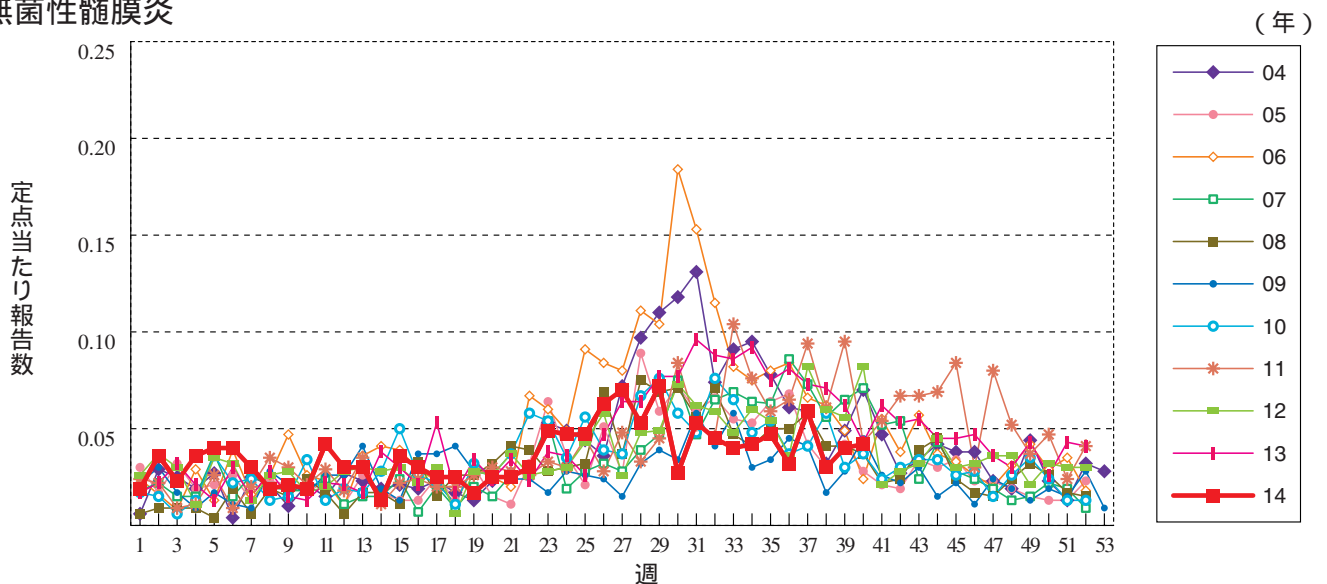
流行性角結膜炎



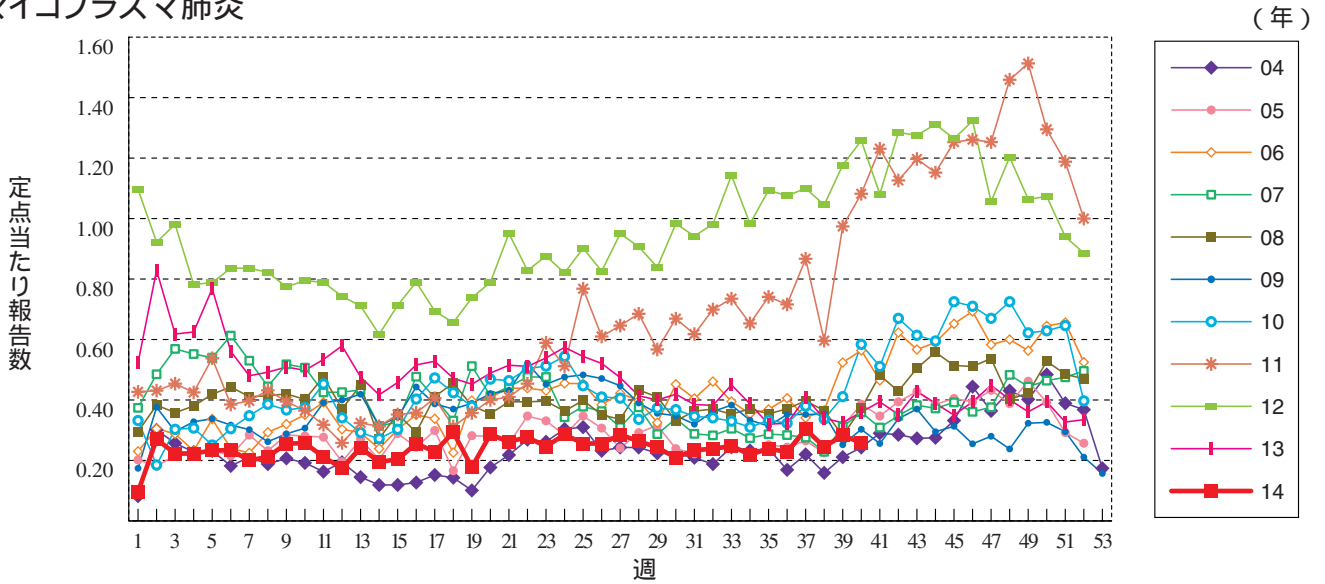
細菌性髄膜炎



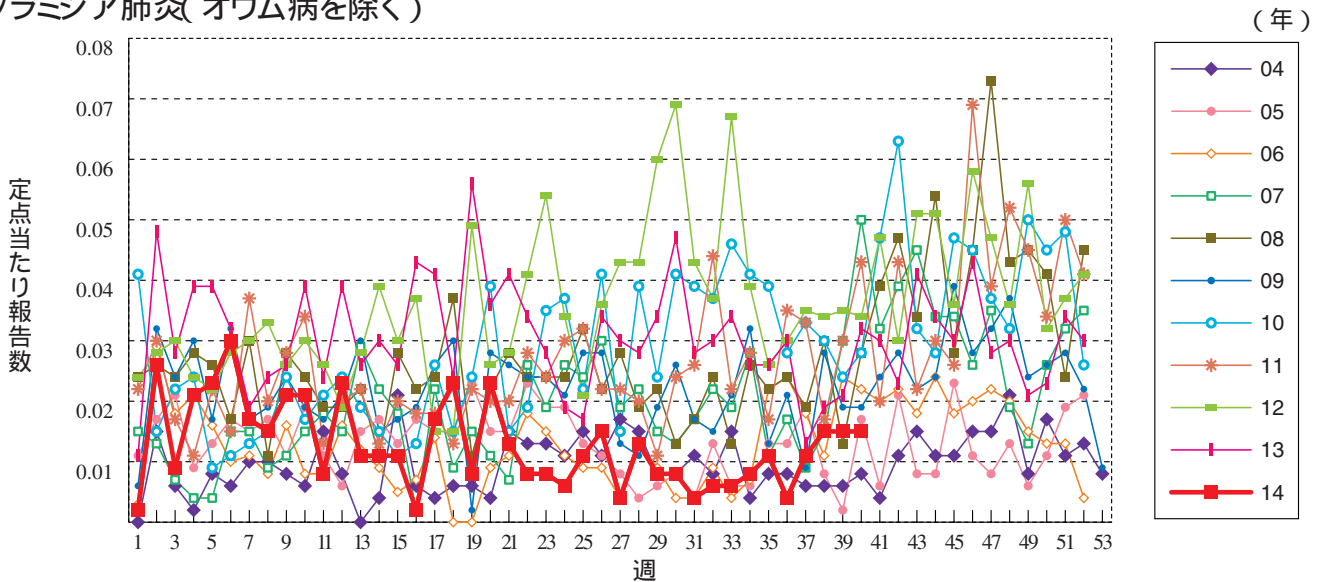
無菌性髄膜炎



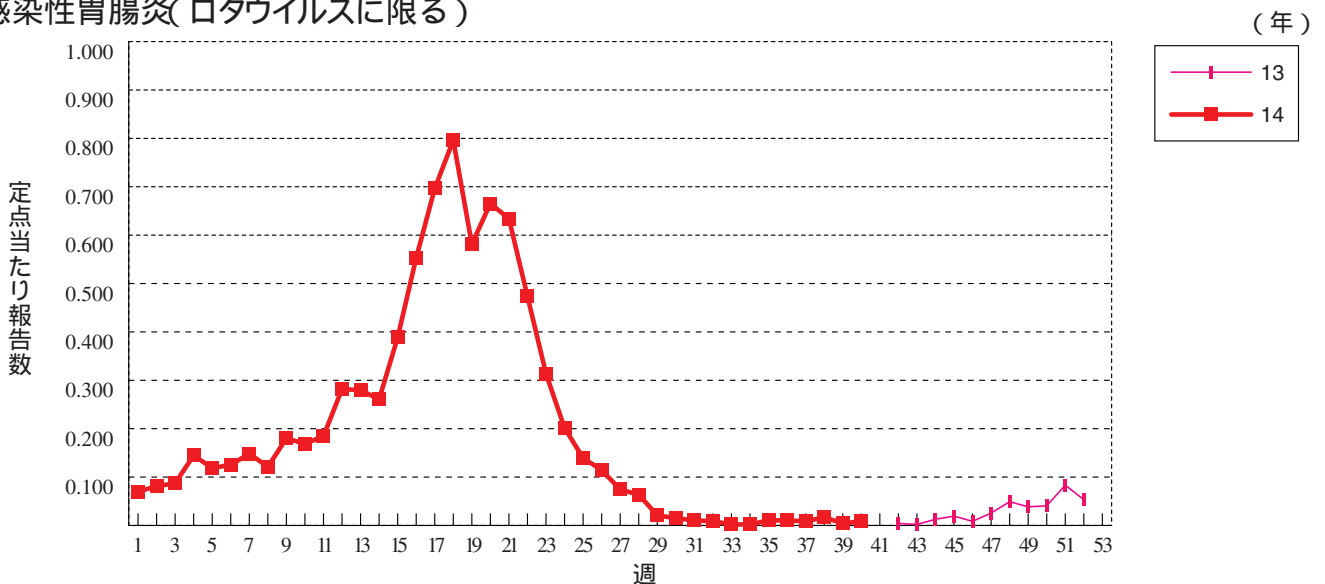
マイコプラズマ肺炎



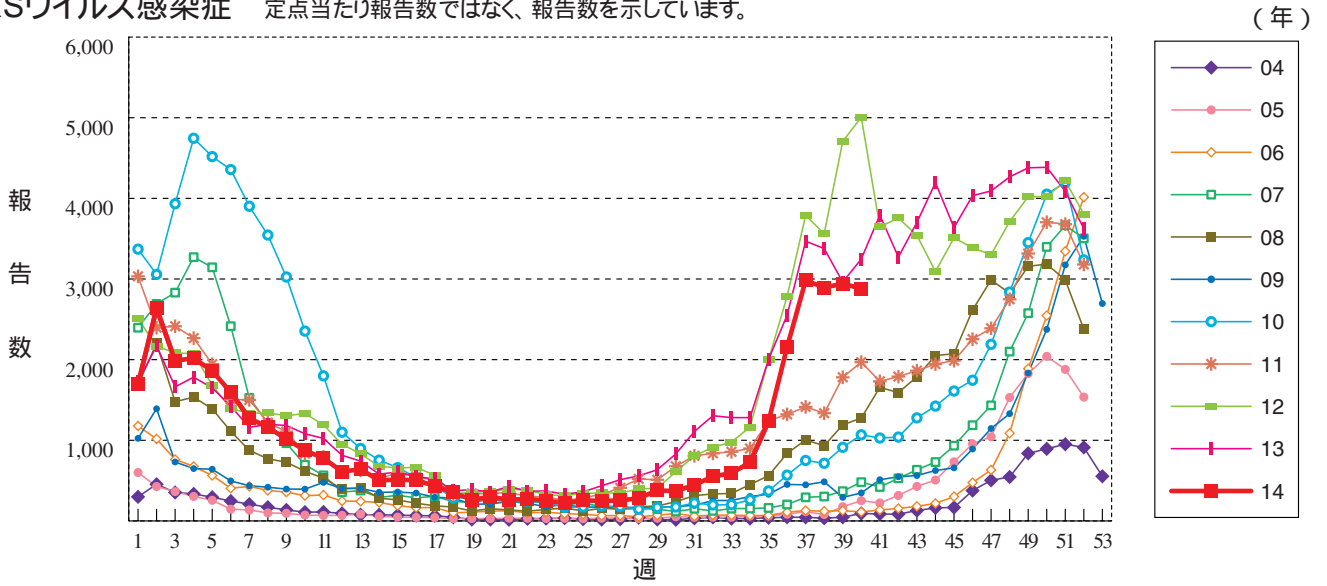
クラミジア肺炎(オウム病を除く)



感染性胃腸炎(ロタウイルスに限る)



RSウイルス感染症 定点当たり報告数ではなく、報告数を示しています。





40週のデータ

注) 表中の報告数は10月8日集計分であり、その後の報告は次週以降の累積に反映されます。
 新型インフルエンザは掲載していません。

報告数・累積報告数、疾病・都道府県別

2014年40週

	エボラ出血熱		クリミア・コンゴ出血熱		痘 そう		南米出血熱		ペスト		マールブルグ病		ラッサ熱		急性灰白髄炎		結 核	
	報告数	累積	報告数	累積	報告数	累積	報告数	累積	報告数	累積	報告数	累積	報告数	累積	報告数	累積	報告数	累積
総 数	-	-	-	-	-	-	-	-	-	-	-	-	-	-	-	-	378	19623
北海道	-	-	-	-	-	-	-	-	-	-	-	-	-	-	-	-	5	592
青森県	-	-	-	-	-	-	-	-	-	-	-	-	-	-	-	-	6	289
岩手県	-	-	-	-	-	-	-	-	-	-	-	-	-	-	-	-	-	192
宮城県	-	-	-	-	-	-	-	-	-	-	-	-	-	-	-	-	3	243
秋田県	-	-	-	-	-	-	-	-	-	-	-	-	-	-	-	-	1	128
山形県	-	-	-	-	-	-	-	-	-	-	-	-	-	-	-	-	3	128
福島県	-	-	-	-	-	-	-	-	-	-	-	-	-	-	-	-	4	224
茨城県	-	-	-	-	-	-	-	-	-	-	-	-	-	-	-	-	4	394
栃木県	-	-	-	-	-	-	-	-	-	-	-	-	-	-	-	-	9	283
群馬県	-	-	-	-	-	-	-	-	-	-	-	-	-	-	-	-	5	204
埼玉県	-	-	-	-	-	-	-	-	-	-	-	-	-	-	-	-	16	1004
千葉県	-	-	-	-	-	-	-	-	-	-	-	-	-	-	-	-	24	1032
東京都	-	-	-	-	-	-	-	-	-	-	-	-	-	-	-	-	70	3047
神奈川県	-	-	-	-	-	-	-	-	-	-	-	-	-	-	-	-	23	1404
新潟県	-	-	-	-	-	-	-	-	-	-	-	-	-	-	-	-	8	255
富山県	-	-	-	-	-	-	-	-	-	-	-	-	-	-	-	-	5	152
石川県	-	-	-	-	-	-	-	-	-	-	-	-	-	-	-	-	3	148
福井県	-	-	-	-	-	-	-	-	-	-	-	-	-	-	-	-	5	128
山梨県	-	-	-	-	-	-	-	-	-	-	-	-	-	-	-	-	1	74
長野県	-	-	-	-	-	-	-	-	-	-	-	-	-	-	-	-	7	254
岐阜県	-	-	-	-	-	-	-	-	-	-	-	-	-	-	-	-	11	342
静岡県	-	-	-	-	-	-	-	-	-	-	-	-	-	-	-	-	6	413
愛知県	-	-	-	-	-	-	-	-	-	-	-	-	-	-	-	-	26	1433
三重県	-	-	-	-	-	-	-	-	-	-	-	-	-	-	-	-	6	263
滋賀県	-	-	-	-	-	-	-	-	-	-	-	-	-	-	-	-	4	169
京都府	-	-	-	-	-	-	-	-	-	-	-	-	-	-	-	-	2	484
大阪府	-	-	-	-	-	-	-	-	-	-	-	-	-	-	-	-	24	1214
兵庫県	-	-	-	-	-	-	-	-	-	-	-	-	-	-	-	-	9	683
奈良県	-	-	-	-	-	-	-	-	-	-	-	-	-	-	-	-	4	218
和歌山県	-	-	-	-	-	-	-	-	-	-	-	-	-	-	-	-	-	156
鳥取県	-	-	-	-	-	-	-	-	-	-	-	-	-	-	-	-	-	86
島根県	-	-	-	-	-	-	-	-	-	-	-	-	-	-	-	-	1	100
岡山県	-	-	-	-	-	-	-	-	-	-	-	-	-	-	-	-	2	281
広島県	-	-	-	-	-	-	-	-	-	-	-	-	-	-	-	-	18	386
山口県	-	-	-	-	-	-	-	-	-	-	-	-	-	-	-	-	1	201
徳島県	-	-	-	-	-	-	-	-	-	-	-	-	-	-	-	-	1	115
香川県	-	-	-	-	-	-	-	-	-	-	-	-	-	-	-	-	4	155
愛媛県	-	-	-	-	-	-	-	-	-	-	-	-	-	-	-	-	6	181
高知県	-	-	-	-	-	-	-	-	-	-	-	-	-	-	-	-	4	107
福岡県	-	-	-	-	-	-	-	-	-	-	-	-	-	-	-	-	15	845
佐賀県	-	-	-	-	-	-	-	-	-	-	-	-	-	-	-	-	5	135
長崎県	-	-	-	-	-	-	-	-	-	-	-	-	-	-	-	-	5	383
熊本県	-	-	-	-	-	-	-	-	-	-	-	-	-	-	-	-	-	118
大分県	-	-	-	-	-	-	-	-	-	-	-	-	-	-	-	-	10	202
宮崎県	-	-	-	-	-	-	-	-	-	-	-	-	-	-	-	-	9	174
鹿児島県	-	-	-	-	-	-	-	-	-	-	-	-	-	-	-	-	2	276
沖縄県	-	-	-	-	-	-	-	-	-	-	-	-	-	-	-	-	1	328

*病原体がSARSコロナウイルスであるものに限る。

報告数・累積報告数, 疾病・都道府県別

2014年40週

	ジフテリア		重症急性 呼吸器症候群*		鳥インフル エンザ(H5N1)		コレラ		細菌性赤痢		腸管出血性 大腸菌感染症		腸チフス		パラチフス		E型肝炎	
	報告数	累積	報告数	累積	報告数	累積	報告数	累積	報告数	累積	報告数	累積	報告数	累積	報告数	累積	報告数	累積
総 数	-	-	-	-	-	-	1	4	7	91	79	3501	2	42	1	15	1	110
北海道	-	-	-	-	-	-	-	-	-	-	15	178	-	-	-	-	-	11
青森県	-	-	-	-	-	-	-	-	-	-	2	18	-	-	-	-	-	2
岩手県	-	-	-	-	-	-	-	-	-	3	-	119	-	-	-	-	-	3
宮城県	-	-	-	-	-	-	-	-	-	2	-	71	-	-	-	1	-	1
秋田県	-	-	-	-	-	-	-	-	-	1	-	41	-	-	-	-	-	1
山形県	-	-	-	-	-	-	-	-	-	-	3	65	-	-	-	-	-	-
福島県	-	-	-	-	-	-	-	-	-	1	-	68	-	-	-	-	-	3
茨城県	-	-	-	-	-	-	-	-	-	-	3	39	-	-	-	-	-	4
栃木県	-	-	-	-	-	-	-	-	-	2	1	48	-	1	-	-	-	1
群馬県	-	-	-	-	-	-	-	-	-	-	-	3	100	-	-	-	-	-
埼玉県	-	-	-	-	-	-	-	-	-	1	-	250	-	2	-	1	-	7
千葉県	-	-	-	-	-	-	-	-	1	8	1	161	-	-	-	1	-	10
東京都	-	-	-	-	-	-	3	2	30	5	320	2	24	-	6	-	20	
神奈川県	-	-	-	-	-	-	-	-	-	5	6	240	-	1	-	1	-	9
新潟県	-	-	-	-	-	-	-	-	-	2	1	54	-	-	-	-	-	1
富山県	-	-	-	-	-	-	-	-	-	-	-	16	-	1	-	-	1	4
石川県	-	-	-	-	-	-	-	-	-	1	1	25	-	-	-	-	-	2
福井県	-	-	-	-	-	-	-	-	-	-	1	36	-	-	-	-	-	1
山梨県	-	-	-	-	-	-	-	-	-	1	1	24	-	-	-	-	-	-
長野県	-	-	-	-	-	-	-	-	-	2	2	36	-	-	-	-	-	4
岐阜県	-	-	-	-	-	-	-	-	-	1	2	-	32	-	-	-	-	3
静岡県	-	-	-	-	-	-	-	-	-	1	2	365	-	1	1	1	-	5
愛知県	-	-	-	-	-	-	1	1	2	4	2	111	-	2	-	1	-	1
三重県	-	-	-	-	-	-	-	-	-	1	-	51	-	-	-	-	-	-
滋賀県	-	-	-	-	-	-	-	-	-	-	1	23	-	-	-	-	-	-
京都府	-	-	-	-	-	-	-	-	-	-	1	58	-	1	-	1	-	1
大阪府	-	-	-	-	-	-	-	-	-	7	2	181	-	4	-	1	-	-
兵庫県	-	-	-	-	-	-	-	-	-	3	2	99	-	-	-	-	-	2
奈良県	-	-	-	-	-	-	-	-	-	-	1	19	-	1	-	-	-	-
和歌山県	-	-	-	-	-	-	-	-	-	-	-	12	-	-	-	-	-	1
鳥取県	-	-	-	-	-	-	-	-	-	-	-	9	-	-	-	-	-	-
島根県	-	-	-	-	-	-	-	-	-	-	-	15	-	-	-	-	-	-
岡山県	-	-	-	-	-	-	-	-	-	-	-	60	-	-	-	-	-	1
広島県	-	-	-	-	-	-	-	-	1	6	3	38	-	1	-	-	-	1
山口県	-	-	-	-	-	-	-	-	-	-	4	23	-	-	-	-	-	-
徳島県	-	-	-	-	-	-	-	-	-	-	-	8	-	-	-	-	-	-
香川県	-	-	-	-	-	-	-	-	-	-	1	8	-	-	-	-	-	-
愛媛県	-	-	-	-	-	-	-	-	-	-	-	7	-	-	-	-	-	1
高知県	-	-	-	-	-	-	-	-	-	-	-	3	-	-	-	-	-	-
福岡県	-	-	-	-	-	-	-	-	-	3	5	127	-	-	-	1	-	2
佐賀県	-	-	-	-	-	-	-	-	-	1	-	46	-	-	-	-	-	-
長崎県	-	-	-	-	-	-	-	-	-	2	1	66	-	-	-	-	-	1
熊本県	-	-	-	-	-	-	-	-	-	-	1	125	-	2	-	-	-	2
大分県	-	-	-	-	-	-	-	-	-	-	-	17	-	-	-	-	-	1
宮崎県	-	-	-	-	-	-	-	-	-	-	-	1	23	-	-	-	-	3
鹿児島県	-	-	-	-	-	-	-	-	-	-	-	7	51	-	-	-	-	1
沖縄県	-	-	-	-	-	-	-	-	-	2	-	15	-	1	-	-	-	-

報告数・累積報告数, 疾病・都道府県別

2014年40週

	ウエストナイル熱		A型肝炎		エキノコックス症		黄熱		オウム病		オムスク出血熱		回帰熱		キャサナル森林病		Q熱	
	報告数	累積	報告数	累積	報告数	累積	報告数	累積	報告数	累積	報告数	累積	報告数	累積	報告数	累積	報告数	累積
総数	-	-	2	404	-	15	-	-	-	8	-	-	-	1	-	-	-	1
北海道	-	-	-	4	-	13	-	-	-	-	-	-	-	1	-	-	-	-
青森県	-	-	-	3	-	-	-	-	-	-	-	-	-	-	-	-	-	-
岩手県	-	-	-	1	-	-	-	-	-	-	-	-	-	-	-	-	-	-
宮城県	-	-	-	19	-	-	-	-	-	-	-	-	-	-	-	-	-	-
秋田県	-	-	-	2	-	-	-	-	-	-	-	-	-	-	-	-	-	-
山形県	-	-	-	2	-	1	-	-	-	-	-	-	-	-	-	-	-	-
福島県	-	-	-	1	-	-	-	-	-	-	-	-	-	-	-	-	-	-
茨城県	-	-	-	2	-	-	-	-	-	-	-	-	-	-	-	-	-	-
栃木県	-	-	-	2	-	-	-	-	-	-	-	-	-	-	-	-	-	-
群馬県	-	-	-	2	-	-	-	-	-	-	-	-	-	-	-	-	-	-
埼玉県	-	-	-	7	-	-	-	-	-	-	-	-	-	-	-	-	-	-
千葉県	-	-	-	9	-	-	-	-	-	1	-	-	-	-	-	-	-	-
東京都	-	-	1	31	-	-	-	-	-	3	-	-	-	-	-	-	-	-
神奈川県	-	-	-	23	-	1	-	-	-	4	-	-	-	-	-	-	-	-
新潟県	-	-	-	12	-	-	-	-	-	-	-	-	-	-	-	-	-	-
富山県	-	-	-	-	-	-	-	-	-	-	-	-	-	-	-	-	-	-
石川県	-	-	-	-	-	-	-	-	-	-	-	-	-	-	-	-	-	-
福井県	-	-	-	6	-	-	-	-	-	-	-	-	-	-	-	-	-	-
山梨県	-	-	-	3	-	-	-	-	-	-	-	-	-	-	-	-	-	-
長野県	-	-	-	7	-	-	-	-	-	-	-	-	-	-	-	-	-	-
岐阜県	-	-	-	1	-	-	-	-	-	-	-	-	-	-	-	-	-	-
静岡県	-	-	-	10	-	-	-	-	-	-	-	-	-	-	-	-	-	-
愛知県	-	-	-	7	-	-	-	-	-	-	-	-	-	-	-	-	-	-
三重県	-	-	-	5	-	-	-	-	-	-	-	-	-	-	-	-	-	-
滋賀県	-	-	-	1	-	-	-	-	-	-	-	-	-	-	-	-	-	-
京都府	-	-	-	6	-	-	-	-	-	-	-	-	-	-	-	-	-	-
大阪府	-	-	1	35	-	-	-	-	-	-	-	-	-	-	-	-	-	-
兵庫県	-	-	-	24	-	-	-	-	-	-	-	-	-	-	-	-	-	-
奈良県	-	-	-	6	-	-	-	-	-	-	-	-	-	-	-	-	-	-
和歌山県	-	-	-	5	-	-	-	-	-	-	-	-	-	-	-	-	-	-
鳥取県	-	-	-	-	-	-	-	-	-	-	-	-	-	-	-	-	-	-
島根県	-	-	-	5	-	-	-	-	-	-	-	-	-	-	-	-	-	-
岡山県	-	-	-	6	-	-	-	-	-	-	-	-	-	-	-	-	-	-
広島県	-	-	-	31	-	-	-	-	-	-	-	-	-	-	-	-	-	-
山口県	-	-	-	1	-	-	-	-	-	-	-	-	-	-	-	-	-	-
徳島県	-	-	-	2	-	-	-	-	-	-	-	-	-	-	-	-	-	-
香川県	-	-	-	1	-	-	-	-	-	-	-	-	-	-	-	-	-	-
愛媛県	-	-	-	10	-	-	-	-	-	-	-	-	-	-	-	-	-	-
高知県	-	-	-	-	-	-	-	-	-	-	-	-	-	-	-	-	-	-
福岡県	-	-	-	42	-	-	-	-	-	-	-	-	-	-	-	-	-	-
佐賀県	-	-	-	5	-	-	-	-	-	-	-	-	-	-	-	-	-	-
長崎県	-	-	-	-	-	-	-	-	-	-	-	-	-	-	-	-	-	-
熊本県	-	-	-	5	-	-	-	-	-	-	-	-	-	-	-	-	-	-
大分県	-	-	-	10	-	-	-	-	-	-	-	-	-	-	-	-	-	1
宮崎県	-	-	-	15	-	-	-	-	-	-	-	-	-	-	-	-	-	-
鹿児島県	-	-	-	32	-	-	-	-	-	-	-	-	-	-	-	-	-	-
沖縄県	-	-	-	3	-	-	-	-	-	-	-	-	-	-	-	-	-	-

*2013年3月4日より届出対象疾患となりました。

報告数・累積報告数, 疾病・都道府県別

2014年40週

	狂犬病		コクシジ オイデス症		サル痘		重症熱性血小板 減少症候群*		腎症候性出血熱		西部ウマ脳炎		ダニ媒介脳炎		炭疽		チクングニア熱		
	報告数	累積	報告数	累積	報告数	累積	報告数	累積	報告数	累積	報告数	累積	報告数	累積	報告数	累積	報告数	累積	
総数	-	-	-	1	-	-	-	56	-	-	-	-	-	-	-	-	-	-	10
北海道	-	-	-	-	-	-	-	-	-	-	-	-	-	-	-	-	-	-	-
青森県	-	-	-	-	-	-	-	-	-	-	-	-	-	-	-	-	-	-	-
岩手県	-	-	-	-	-	-	-	-	-	-	-	-	-	-	-	-	-	-	-
宮城県	-	-	-	-	-	-	-	-	-	-	-	-	-	-	-	-	-	-	-
秋田県	-	-	-	-	-	-	-	-	-	-	-	-	-	-	-	-	-	-	-
山形県	-	-	-	-	-	-	-	-	-	-	-	-	-	-	-	-	-	-	-
福島県	-	-	-	-	-	-	-	-	-	-	-	-	-	-	-	-	-	-	-
茨城県	-	-	-	-	-	-	-	-	-	-	-	-	-	-	-	-	-	-	-
栃木県	-	-	-	-	-	-	-	-	-	-	-	-	-	-	-	-	-	-	-
群馬県	-	-	-	-	-	-	-	-	-	-	-	-	-	-	-	-	-	-	-
埼玉県	-	-	-	-	-	-	-	-	-	-	-	-	-	-	-	-	-	-	-
千葉県	-	-	-	1	-	-	-	-	-	-	-	-	-	-	-	-	-	-	2
東京都	-	-	-	-	-	-	-	-	-	-	-	-	-	-	-	-	-	-	2
神奈川県	-	-	-	-	-	-	-	-	-	-	-	-	-	-	-	-	-	-	1
新潟県	-	-	-	-	-	-	-	-	-	-	-	-	-	-	-	-	-	-	-
富山県	-	-	-	-	-	-	-	-	-	-	-	-	-	-	-	-	-	-	-
石川県	-	-	-	-	-	-	-	-	-	-	-	-	-	-	-	-	-	-	-
福井県	-	-	-	-	-	-	-	-	-	-	-	-	-	-	-	-	-	-	-
山梨県	-	-	-	-	-	-	-	-	-	-	-	-	-	-	-	-	-	-	-
長野県	-	-	-	-	-	-	-	-	-	-	-	-	-	-	-	-	-	-	-
岐阜県	-	-	-	-	-	-	-	-	-	-	-	-	-	-	-	-	-	-	1
静岡県	-	-	-	-	-	-	-	-	-	-	-	-	-	-	-	-	-	-	-
愛知県	-	-	-	-	-	-	-	-	-	-	-	-	-	-	-	-	-	-	-
三重県	-	-	-	-	-	-	-	-	-	-	-	-	-	-	-	-	-	-	1
滋賀県	-	-	-	-	-	-	-	-	-	-	-	-	-	-	-	-	-	-	-
京都府	-	-	-	-	-	-	-	-	-	-	-	-	-	-	-	-	-	-	1
大阪府	-	-	-	-	-	-	-	-	-	-	-	-	-	-	-	-	-	-	1
兵庫県	-	-	-	-	-	-	-	-	-	-	-	-	-	-	-	-	-	-	-
奈良県	-	-	-	-	-	-	-	-	-	-	-	-	-	-	-	-	-	-	1
和歌山県	-	-	-	-	-	-	-	2	-	-	-	-	-	-	-	-	-	-	-
鳥取県	-	-	-	-	-	-	-	-	-	-	-	-	-	-	-	-	-	-	-
島根県	-	-	-	-	-	-	-	-	-	-	-	-	-	-	-	-	-	-	-
岡山県	-	-	-	-	-	-	-	2	-	-	-	-	-	-	-	-	-	-	-
広島県	-	-	-	-	-	-	-	3	-	-	-	-	-	-	-	-	-	-	-
山口県	-	-	-	-	-	-	-	3	-	-	-	-	-	-	-	-	-	-	-
徳島県	-	-	-	-	-	-	-	7	-	-	-	-	-	-	-	-	-	-	-
香川県	-	-	-	-	-	-	-	-	-	-	-	-	-	-	-	-	-	-	-
愛媛県	-	-	-	-	-	-	-	11	-	-	-	-	-	-	-	-	-	-	-
高知県	-	-	-	-	-	-	-	9	-	-	-	-	-	-	-	-	-	-	-
福岡県	-	-	-	-	-	-	-	-	-	-	-	-	-	-	-	-	-	-	-
佐賀県	-	-	-	-	-	-	-	1	-	-	-	-	-	-	-	-	-	-	-
長崎県	-	-	-	-	-	-	-	2	-	-	-	-	-	-	-	-	-	-	-
熊本県	-	-	-	-	-	-	-	-	-	-	-	-	-	-	-	-	-	-	-
大分県	-	-	-	-	-	-	-	1	-	-	-	-	-	-	-	-	-	-	-
宮崎県	-	-	-	-	-	-	-	11	-	-	-	-	-	-	-	-	-	-	-
鹿児島県	-	-	-	-	-	-	-	4	-	-	-	-	-	-	-	-	-	-	-
沖縄県	-	-	-	-	-	-	-	-	-	-	-	-	-	-	-	-	-	-	-

*鳥インフルエンザ H5N1及びH7N9 を除く。

報告数・累積報告数, 疾病・都道府県別

2014年40週

	つつかが虫病		デング熱		東部ウマ脳炎		鳥インフルエンザ*		ニパウイルス感染症		日本紅斑熱		日本脳炎		ハンタウイルス肺症候群		Bウイルス病	
	報告数	累積	報告数	累積	報告数	累積	報告数	累積	報告数	累積	報告数	累積	報告数	累積	報告数	累積	報告数	累積
総 数	1	116	9	306	-	-	-	-	-	-	11	175	-	2	-	-	-	-
北海道	-	-	-	3	-	-	-	-	-	-	-	-	-	-	-	-	-	-
青森県	-	10	-	1	-	-	-	-	-	-	-	-	-	-	-	-	-	-
岩手県	-	5	-	1	-	-	-	-	-	-	-	-	-	-	-	-	-	-
宮城県	-	3	-	3	-	-	-	-	-	-	-	-	-	-	-	-	-	-
秋田県	-	20	-	1	-	-	-	-	-	-	-	-	-	-	-	-	-	-
山形県	-	3	-	-	-	-	-	-	-	-	-	-	-	-	-	-	-	-
福島県	-	15	-	1	-	-	-	-	-	-	-	-	-	-	-	-	-	-
茨城県	-	-	-	4	-	-	-	-	-	-	-	-	-	-	-	-	-	-
栃木県	-	1	-	-	-	-	-	-	-	-	-	-	-	-	-	-	-	-
群馬県	-	2	-	3	-	-	-	-	-	-	-	-	-	-	-	-	-	-
埼玉県	-	-	-	14	-	-	-	-	-	-	-	-	-	-	-	-	-	-
千葉県	-	3	-	15	-	-	-	-	-	-	1	-	-	-	-	-	-	-
東京都	1	5	4	153	-	-	-	-	-	-	-	-	-	-	-	-	-	-
神奈川県	-	1	1	25	-	-	-	-	-	-	1	-	-	-	-	-	-	-
新潟県	-	6	-	3	-	-	-	-	-	-	1	-	-	-	-	-	-	-
富山県	-	1	-	-	-	-	-	-	-	-	-	-	-	-	-	-	-	-
石川県	-	-	-	-	-	-	-	-	-	-	-	-	-	-	-	-	-	-
福井県	-	-	-	-	-	-	-	-	-	-	-	-	-	-	-	-	-	-
山梨県	-	-	-	2	-	-	-	-	-	-	-	-	-	-	-	-	-	-
長野県	-	7	-	1	-	-	-	-	-	-	-	-	-	-	-	-	-	-
岐阜県	-	1	-	5	-	-	-	-	-	-	-	-	-	-	-	-	-	-
静岡県	-	1	1	5	-	-	-	-	-	-	-	-	-	-	-	-	-	-
愛知県	-	-	-	7	-	-	-	-	-	-	-	-	-	-	-	-	-	-
三重県	-	2	-	4	-	-	-	-	-	-	1	26	-	-	-	-	-	-
滋賀県	-	-	-	-	-	-	-	-	-	-	-	-	-	-	-	-	-	-
京都府	-	-	1	4	-	-	-	-	-	-	-	-	-	-	-	-	-	-
大阪府	-	-	-	20	-	-	-	-	-	-	4	-	-	-	-	-	-	-
兵庫県	-	2	1	7	-	-	-	-	-	-	1	10	-	1	-	-	-	-
奈良県	-	-	-	2	-	-	-	-	-	-	1	-	-	-	-	-	-	-
和歌山県	-	2	-	1	-	-	-	-	-	-	5	24	-	-	-	-	-	-
鳥取県	-	-	-	-	-	-	-	-	-	-	2	-	-	-	-	-	-	-
島根県	-	1	-	-	-	-	-	-	-	-	6	-	-	-	-	-	-	-
岡山県	-	1	-	1	-	-	-	-	-	-	4	-	-	-	-	-	-	-
広島県	-	2	1	1	-	-	-	-	-	-	1	22	-	-	-	-	-	-
山口県	-	-	-	2	-	-	-	-	-	-	-	-	-	-	-	-	-	-
徳島県	-	1	-	1	-	-	-	-	-	-	2	12	-	-	-	-	-	-
香川県	-	-	-	2	-	-	-	-	-	-	1	4	-	-	-	-	-	-
愛媛県	-	-	-	2	-	-	-	-	-	-	6	-	-	-	-	-	-	-
高知県	-	-	-	2	-	-	-	-	-	-	7	-	-	-	-	-	-	-
福岡県	-	-	-	5	-	-	-	-	-	-	2	-	-	-	-	-	-	-
佐賀県	-	-	-	-	-	-	-	-	-	-	3	-	-	-	-	-	-	-
長崎県	-	1	-	-	-	-	-	-	-	-	10	-	-	-	-	-	-	-
熊本県	-	2	-	2	-	-	-	-	-	-	11	-	1	-	-	-	-	-
大分県	-	-	-	1	-	-	-	-	-	-	1	-	-	-	-	-	-	-
宮崎県	-	5	-	-	-	-	-	-	-	-	5	-	-	-	-	-	-	-
鹿児島県	-	12	-	-	-	-	-	-	-	-	12	-	-	-	-	-	-	-
沖縄県	-	1	-	2	-	-	-	-	-	-	-	-	-	-	-	-	-	-

報告数・累積報告数, 疾病・都道府県別

2014年40週

	鼻 疽		ブルセラ症		ペネズエラ ウマ脳炎		ヘンドラウイルス 感 染 症		発しんチフス		ポツリヌス症		マラリア		野 兎 病		ライム病	
	報告数	累積	報告数	累積	報告数	累積	報告数	累積	報告数	累積	報告数	累積	報告数	累積	報告数	累積	報告数	累積
総 数	-	-	-	10	-	-	-	-	-	-	-	1	-	51	-	1	-	10
北海道	-	-	-	-	-	-	-	-	-	-	-	-	-	3	-	-	-	5
青森県	-	-	-	-	-	-	-	-	-	-	-	-	-	-	-	-	-	-
岩手県	-	-	-	-	-	-	-	-	-	-	-	-	-	-	-	-	-	-
宮城県	-	-	-	1	-	-	-	-	-	-	-	-	-	-	-	-	-	-
秋田県	-	-	-	-	-	-	-	-	-	-	-	-	-	-	-	-	-	-
山形県	-	-	-	-	-	-	-	-	-	-	-	-	-	-	-	-	-	-
福島県	-	-	-	-	-	-	-	-	-	-	-	-	-	-	-	-	-	1
茨城県	-	-	-	1	-	-	-	-	-	-	-	-	-	2	-	-	-	-
栃木県	-	-	-	-	-	-	-	-	-	-	-	-	-	-	-	-	-	-
群馬県	-	-	-	-	-	-	-	-	-	-	-	-	-	-	-	-	-	-
埼玉県	-	-	-	1	-	-	-	-	-	-	-	-	-	2	-	-	-	1
千葉県	-	-	-	-	-	-	-	-	-	-	-	-	-	1	-	-	-	1
東京都	-	-	-	4	-	-	-	-	-	-	-	-	-	24	-	-	-	1
神奈川県	-	-	-	-	-	-	-	-	-	-	-	-	-	6	-	-	-	-
新潟県	-	-	-	-	-	-	-	-	-	-	-	-	-	-	-	-	-	-
富山県	-	-	-	-	-	-	-	-	-	-	-	-	-	-	-	-	-	-
石川県	-	-	-	-	-	-	-	-	-	-	-	-	-	-	-	-	-	-
福井県	-	-	-	-	-	-	-	-	-	-	-	-	-	-	-	-	-	-
山梨県	-	-	-	-	-	-	-	-	-	-	-	-	-	-	-	-	-	-
長野県	-	-	-	-	-	-	-	-	-	-	-	-	-	-	-	-	-	-
岐阜県	-	-	-	-	-	-	-	-	-	-	-	-	-	1	-	-	-	-
静岡県	-	-	-	-	-	-	-	-	-	-	-	-	-	1	-	-	-	-
愛知県	-	-	-	-	-	-	-	-	-	-	-	-	-	1	-	-	-	-
三重県	-	-	-	-	-	-	-	-	-	-	-	-	-	-	-	-	-	-
滋賀県	-	-	-	-	-	-	-	-	-	-	-	-	-	-	-	-	-	-
京都府	-	-	-	-	-	-	-	-	-	-	-	-	-	3	-	-	-	-
大阪府	-	-	-	-	-	-	-	-	-	-	-	-	-	2	-	-	-	1
兵庫県	-	-	-	-	-	-	-	-	-	-	-	-	-	2	-	1	-	-
奈良県	-	-	-	-	-	-	-	-	-	-	-	-	-	1	-	-	-	-
和歌山県	-	-	-	-	-	-	-	-	-	-	-	-	-	-	-	-	-	-
鳥取県	-	-	-	-	-	-	-	-	-	-	-	-	-	1	-	-	-	-
島根県	-	-	-	-	-	-	-	-	-	-	-	-	-	-	-	-	-	-
岡山県	-	-	-	-	-	-	-	-	-	-	-	-	-	-	-	-	-	-
広島県	-	-	-	-	-	-	-	-	-	-	-	-	-	-	-	-	-	-
山口県	-	-	-	-	-	-	-	-	-	-	-	-	-	-	-	-	-	-
徳島県	-	-	-	-	-	-	-	-	-	-	-	-	-	-	-	-	-	-
香川県	-	-	-	-	-	-	-	-	-	-	-	-	-	-	-	-	-	-
愛媛県	-	-	-	-	-	-	-	-	-	-	-	-	-	-	-	-	-	-
高知県	-	-	-	-	-	-	-	-	-	-	-	-	-	-	-	-	-	-
福岡県	-	-	-	2	-	-	-	-	-	-	-	-	-	-	-	-	-	-
佐賀県	-	-	-	-	-	-	-	-	-	-	-	-	-	-	-	-	-	-
長崎県	-	-	-	-	-	-	-	-	-	-	-	-	-	-	-	-	-	-
熊本県	-	-	-	-	-	-	-	-	-	-	-	-	-	-	-	-	-	-
大分県	-	-	-	-	-	-	-	-	-	-	-	-	-	-	-	-	-	-
宮崎県	-	-	-	-	-	-	-	-	-	-	-	1	-	-	-	-	-	-
鹿児島県	-	-	-	-	-	-	-	-	-	-	-	-	-	-	-	-	-	-
沖縄県	-	-	-	1	-	-	-	-	-	-	-	-	-	1	-	-	-	-

*E型肝炎およびA型肝炎を除く。
 **2014年9月19日より届出対象疾患となりました。

報告数・累積報告数, 疾病・都道府県別

2014年40週

	リッサウイルス感染症		リフトバレー熱		類鼻疽		レジオネラ症		レプトスピラ症		ロッキー山紅斑熱		アメルバ赤痢		ウイルス性肝炎*		カルバペナム耐性腸内細菌科細菌感染症**	
	報告数	累積	報告数	累積	報告数	累積	報告数	累積	報告数	累積	報告数	累積	報告数	累積	報告数	累積	報告数	累積
総数	-	-	-	-	-	-	17	938	1	25	-	-	20	853	5	187	19	42
北海道	-	-	-	-	-	-	-	20	-	-	-	-	2	18	-	2	-	-
青森県	-	-	-	-	-	-	-	3	1	1	-	-	-	6	-	-	-	-
岩手県	-	-	-	-	-	-	-	5	-	-	-	-	-	11	-	-	-	-
宮城県	-	-	-	-	-	-	1	19	-	-	-	-	1	17	-	2	1	1
秋田県	-	-	-	-	-	-	1	11	-	-	-	-	-	2	-	2	-	-
山形県	-	-	-	-	-	-	-	12	-	1	-	-	-	6	-	-	-	-
福島県	-	-	-	-	-	-	-	7	-	-	-	-	1	21	-	-	-	-
茨城県	-	-	-	-	-	-	-	23	-	1	-	-	-	14	-	1	-	-
栃木県	-	-	-	-	-	-	-	15	-	-	-	-	-	4	-	4	-	-
群馬県	-	-	-	-	-	-	-	7	-	1	-	-	-	11	-	3	1	3
埼玉県	-	-	-	-	-	-	-	39	-	-	-	-	1	36	-	8	-	-
千葉県	-	-	-	-	-	-	1	45	-	1	-	-	2	35	-	3	1	2
東京都	-	-	-	-	-	-	-	81	-	2	-	-	2	169	-	40	3	8
神奈川県	-	-	-	-	-	-	4	96	-	2	-	-	2	84	-	7	1	2
新潟県	-	-	-	-	-	-	1	31	-	2	-	-	-	11	-	-	-	-
富山県	-	-	-	-	-	-	-	22	-	-	-	-	-	5	-	4	1	1
石川県	-	-	-	-	-	-	1	32	-	-	-	-	-	2	-	3	-	-
福井県	-	-	-	-	-	-	-	15	-	-	-	-	-	3	-	-	-	-
山梨県	-	-	-	-	-	-	-	3	-	-	-	-	-	1	-	-	-	-
長野県	-	-	-	-	-	-	1	25	-	-	-	-	-	17	-	2	-	-
岐阜県	-	-	-	-	-	-	-	16	-	-	-	-	-	13	-	-	-	-
静岡県	-	-	-	-	-	-	-	27	-	-	-	-	-	18	-	3	-	-
愛知県	-	-	-	-	-	-	-	40	-	-	-	-	1	54	-	10	2	2
三重県	-	-	-	-	-	-	1	16	-	-	-	-	-	4	-	1	-	1
滋賀県	-	-	-	-	-	-	-	11	-	-	-	-	1	10	-	-	1	1
京都府	-	-	-	-	-	-	1	17	-	-	-	-	1	17	-	3	-	-
大阪府	-	-	-	-	-	-	-	53	-	1	-	-	-	92	1	24	3	9
兵庫県	-	-	-	-	-	-	2	39	-	-	-	-	1	33	-	9	2	2
奈良県	-	-	-	-	-	-	-	9	-	-	-	-	1	12	-	1	-	1
和歌山県	-	-	-	-	-	-	-	3	-	1	-	-	-	1	-	2	-	-
鳥取県	-	-	-	-	-	-	-	2	-	-	-	-	-	1	-	-	-	-
島根県	-	-	-	-	-	-	-	4	-	1	-	-	-	3	-	3	-	-
岡山県	-	-	-	-	-	-	-	24	-	-	-	-	-	8	-	7	-	1
広島県	-	-	-	-	-	-	-	35	-	-	-	-	1	15	2	11	-	-
山口県	-	-	-	-	-	-	-	8	-	-	-	-	-	4	-	2	-	-
徳島県	-	-	-	-	-	-	-	1	-	-	-	-	-	6	-	1	-	-
香川県	-	-	-	-	-	-	1	10	-	-	-	-	-	3	1	2	-	-
愛媛県	-	-	-	-	-	-	-	9	-	-	-	-	-	4	-	3	-	-
高知県	-	-	-	-	-	-	-	2	-	-	-	-	-	6	-	1	1	3
福岡県	-	-	-	-	-	-	-	26	-	-	-	-	-	38	-	9	1	4
佐賀県	-	-	-	-	-	-	-	6	-	-	-	-	-	3	-	-	-	-
長崎県	-	-	-	-	-	-	-	7	-	-	-	-	1	6	1	2	-	-
熊本県	-	-	-	-	-	-	-	13	-	-	-	-	1	9	-	-	-	-
大分県	-	-	-	-	-	-	1	15	-	-	-	-	-	6	-	1	-	-
宮崎県	-	-	-	-	-	-	-	11	-	-	-	-	-	4	-	2	1	1
鹿児島県	-	-	-	-	-	-	1	9	-	-	-	-	1	5	-	7	-	-
沖縄県	-	-	-	-	-	-	-	14	-	11	-	-	-	5	-	2	-	-

*ウエストナイル脳炎、西部ウマ脳炎、ダニ媒介脳炎、東部ウマ脳炎、日本脳炎、ペネズエラウマ脳炎およびリフトバレー熱を除く。

**2013年4月1日より届出対象疾患となりました。

報告数・累積報告数、疾病・都道府県別

2014年40週

	急性脳炎*		クリプトスפורジウム症		クロイツフェルト・ヤコブ病		劇症型溶血性レンサ球菌感染症		後天性免疫不全症候群		ジアルジア症		侵襲性インフルエンザ菌感染症**		侵襲性髄膜炎菌感染症**		侵襲性肺炎球菌感染症**	
	報告数	累積	報告数	累積	報告数	累積	報告数	累積	報告数	累積	報告数	累積	報告数	累積	報告数	累積	報告数	累積
総数	3	360	-	85	1	130	2	210	18	1165	-	46	2	153	1	27	20	1315
北海道	-	15	-	3	-	6	-	10	1	24	-	1	-	3	-	-	1	48
青森県	-	8	-	-	-	1	-	1	-	3	-	-	-	1	-	-	-	6
岩手県	-	4	-	1	-	3	-	1	-	1	-	-	-	-	-	-	-	8
宮城県	-	2	-	1	-	2	-	3	-	11	-	1	-	4	-	1	-	37
秋田県	1	1	-	-	-	3	-	1	-	-	-	-	-	1	-	-	-	1
山形県	-	-	-	-	-	1	-	-	-	2	-	-	-	2	-	-	1	16
福島県	-	1	-	-	-	2	-	3	-	4	-	1	1	2	-	-	-	16
茨城県	-	25	-	-	-	3	-	7	1	15	-	-	-	3	-	1	-	22
栃木県	-	13	-	-	-	-	-	3	1	19	-	-	-	2	-	-	-	9
群馬県	-	11	-	-	-	-	-	4	-	19	-	1	-	1	-	1	-	24
埼玉県	-	22	-	1	-	5	-	6	1	30	-	-	-	9	-	1	2	58
千葉県	2	37	-	-	-	6	-	5	-	47	-	2	-	7	-	1	1	39
東京都	-	38	-	75	-	9	-	39	4	388	-	13	-	18	-	6	4	163
神奈川県	-	27	-	-	-	12	-	17	1	74	-	1	-	15	-	4	3	126
新潟県	-	9	-	-	-	2	1	4	-	3	-	-	-	2	-	-	1	42
富山県	-	1	-	-	-	1	-	7	-	1	-	-	-	2	-	-	-	17
石川県	-	3	-	-	-	3	-	2	-	8	-	1	-	-	-	1	-	10
福井県	-	-	-	-	-	2	-	2	-	6	-	-	-	1	-	-	1	16
山梨県	-	-	-	-	-	3	-	-	-	1	-	1	-	-	-	1	-	2
長野県	-	4	-	-	-	4	-	6	-	5	-	-	-	1	-	-	-	22
岐阜県	-	1	-	-	-	-	-	3	-	18	-	1	-	5	-	-	-	16
静岡県	-	12	-	-	-	6	-	9	-	17	-	1	-	2	-	-	1	32
愛知県	-	16	-	-	1	9	-	12	1	80	-	1	-	12	-	2	-	84
三重県	-	4	-	2	-	1	-	1	-	7	-	2	-	2	-	-	-	27
滋賀県	-	1	-	-	-	-	-	6	-	6	-	1	-	2	-	-	-	18
京都府	-	3	-	-	-	3	-	4	-	10	-	1	-	3	-	-	-	36
大阪府	-	22	-	2	-	5	1	12	2	148	-	6	-	12	1	4	2	93
兵庫県	-	14	-	-	-	3	-	9	1	25	-	3	-	10	-	1	-	72
奈良県	-	3	-	-	-	-	-	2	1	11	-	-	-	1	-	-	1	15
和歌山県	-	1	-	-	-	2	-	2	-	2	-	-	-	6	-	-	-	4
鳥取県	-	1	-	-	-	1	-	-	-	3	-	-	-	-	-	-	-	5
島根県	-	1	-	-	-	3	-	1	-	3	-	-	-	-	-	-	-	9
岡山県	-	9	-	-	-	-	-	3	-	16	-	-	-	-	-	-	-	18
広島県	-	8	-	-	-	4	-	2	1	21	-	2	-	1	-	-	-	9
山口県	-	3	-	-	-	2	-	2	-	3	-	1	-	1	-	-	-	8
徳島県	-	-	-	-	-	-	-	1	-	4	-	-	-	1	-	-	-	3
香川県	-	1	-	-	-	1	-	1	-	1	-	-	1	3	-	-	-	14
愛媛県	-	2	-	-	-	3	-	3	-	3	-	-	-	2	-	1	-	11
高知県	-	1	-	-	-	2	-	-	1	2	-	-	-	-	-	-	-	2
福岡県	-	12	-	-	-	7	-	5	1	50	-	3	-	3	-	2	1	57
佐賀県	-	-	-	-	-	-	-	-	-	4	-	1	-	-	-	-	-	6
長崎県	-	2	-	-	-	3	-	4	-	9	-	1	-	-	-	-	-	5
熊本県	-	-	-	-	-	1	-	2	-	8	-	-	-	2	-	-	1	21
大分県	-	2	-	-	-	1	-	2	-	8	-	-	-	-	-	-	-	2
宮崎県	-	5	-	-	-	2	-	1	-	9	-	-	-	1	-	-	-	9
鹿児島県	-	5	-	-	-	3	-	1	1	10	-	-	-	2	-	-	-	19
沖縄県	-	10	-	-	-	-	-	1	-	26	-	-	-	8	-	-	-	38

*2014年9月19日より届出対象疾患となりました。

報告数・累積報告数, 疾病・都道府県別

2014年40週

	水痘* (入院例に限る)		先天性風しん 症候群		梅毒		播種性 クリプトコックス症*		破傷風		バンコマイシン耐性 黄色ブドウ球菌感染症		バンコマイシン耐性 腸球菌感染症		風しん		麻疹	
	報告数	累積	報告数	累積	報告数	累積	報告数	累積	報告数	累積	報告数	累積	報告数	累積	報告数	累積	報告数	累積
総数	4	21	1	9	20	1243	-	2	-	102	-	-	-	38	4	290	5	451
北海道	-	-	-	-	1	38	-	-	-	8	-	-	-	-	-	4	-	13
青森県	-	-	-	-	-	4	-	-	-	1	-	-	-	-	-	-	-	-
岩手県	-	-	-	-	-	2	-	-	-	4	-	-	-	-	-	1	-	-
宮城県	-	-	-	-	1	18	-	-	-	2	-	-	-	-	1	2	-	-
秋田県	-	-	-	-	-	2	-	-	-	-	-	-	-	-	-	6	-	-
山形県	-	-	-	-	-	7	-	-	-	-	-	-	-	-	-	-	-	-
福島県	-	-	-	1	-	4	-	-	-	4	-	-	-	-	-	1	-	4
茨城県	-	-	-	-	1	22	-	-	-	3	-	-	-	-	-	4	-	3
栃木県	-	-	-	-	2	30	-	-	-	3	-	-	-	-	-	4	-	-
群馬県	-	-	-	-	-	5	-	-	-	3	-	-	-	3	-	-	-	3
埼玉県	-	-	-	-	1	35	-	-	-	3	-	-	-	6	-	10	1	29
千葉県	-	1	1	1	1	57	-	-	-	4	-	-	-	1	1	17	-	25
東京都	1	4	-	3	5	375	-	1	-	9	-	-	-	3	-	84	-	87
神奈川県	-	1	-	-	-	84	-	-	-	5	-	-	-	4	-	66	-	43
新潟県	-	2	-	1	-	13	-	-	-	2	-	-	-	1	-	1	-	2
富山県	-	-	-	-	-	7	-	-	-	2	-	-	-	-	-	1	-	-
石川県	-	-	-	-	-	3	-	-	-	-	-	-	-	-	-	1	-	-
福井県	-	-	-	-	-	2	-	-	-	1	-	-	-	-	-	-	-	-
山梨県	-	-	-	-	-	3	-	-	-	1	-	-	-	1	-	1	-	-
長野県	-	-	-	-	-	-	-	-	-	4	-	-	-	1	-	2	-	1
岐阜県	-	-	-	-	-	9	-	-	-	1	-	-	-	1	1	2	-	3
静岡県	-	-	-	-	-	22	-	-	-	6	-	-	-	1	-	4	1	31
愛知県	1	2	-	-	-	85	-	-	-	2	-	-	-	1	-	17	-	46
三重県	-	-	-	-	-	13	-	-	-	-	-	-	-	-	-	8	-	1
滋賀県	-	-	-	-	-	6	-	-	-	1	-	-	-	1	-	-	-	2
京都府	-	-	-	-	1	12	-	-	-	3	-	-	-	-	-	2	1	25
大阪府	-	1	-	1	2	176	-	-	-	1	-	-	-	3	-	15	2	47
兵庫県	-	-	-	1	2	32	-	-	-	1	-	-	-	-	-	6	-	19
奈良県	-	-	-	-	-	10	-	-	-	1	-	-	-	-	-	5	-	1
和歌山県	-	2	-	-	-	5	-	-	-	2	-	-	-	-	-	1	-	26
鳥取県	-	-	-	-	-	1	-	-	-	1	-	-	-	-	-	-	-	-
島根県	-	-	-	1	-	3	-	-	-	1	-	-	-	-	-	-	-	-
岡山県	-	1	-	-	-	13	-	-	-	1	-	-	-	1	-	2	-	6
広島県	-	-	-	-	-	5	-	-	-	1	-	-	-	1	-	2	-	10
山口県	1	1	-	-	-	6	-	-	-	2	-	-	-	1	-	-	-	2
徳島県	-	-	-	-	-	2	-	-	-	1	-	-	-	-	-	2	-	-
香川県	-	-	-	-	-	6	-	-	-	-	-	-	-	1	-	1	-	-
愛媛県	1	1	-	-	-	7	-	-	-	1	-	-	-	-	-	2	-	-
高知県	-	-	-	-	-	3	-	-	-	3	-	-	-	-	-	-	-	-
福岡県	-	2	-	-	2	41	-	-	-	3	-	-	-	7	-	4	-	7
佐賀県	-	-	-	-	-	5	-	-	-	-	-	-	-	-	-	1	-	-
長崎県	-	1	-	-	1	13	-	-	-	-	-	-	-	-	-	1	-	-
熊本県	-	-	-	-	-	8	-	1	-	2	-	-	-	-	-	-	-	2
大分県	-	1	-	-	-	5	-	-	-	3	-	-	-	-	-	-	-	3
宮崎県	-	-	-	-	-	9	-	-	-	1	-	-	-	-	1	3	-	4
鹿児島県	-	1	-	-	-	5	-	-	-	5	-	-	-	-	-	1	-	5
沖縄県	-	-	-	-	-	30	-	-	-	-	-	-	-	-	-	6	-	1

*2014年9月19日より届出対象疾患となりました。

**病原体がMERSコロナウイルスであるものに限る。2014年7月26日より届出対象疾患となりました。

***2013年5月6日より届出対象疾患となりました。

報告数・累積報告数，疾病・都道府県別 2014年40週

	薬剤耐性アシネト バクター感染症*		中東呼吸器 症候群**		鳥インフル エンザ(H7N9)***	
	報告数	累積	報告数	累積	報告数	累積
総数	-	2	-	-	-	-
北海道	-	-	-	-	-	-
青森県	-	-	-	-	-	-
岩手県	-	-	-	-	-	-
宮城県	-	-	-	-	-	-
秋田県	-	-	-	-	-	-
山形県	-	-	-	-	-	-
福島県	-	-	-	-	-	-
茨城県	-	-	-	-	-	-
栃木県	-	-	-	-	-	-
群馬県	-	-	-	-	-	-
埼玉県	-	-	-	-	-	-
千葉県	-	-	-	-	-	-
東京都	-	1	-	-	-	-
神奈川県	-	1	-	-	-	-
新潟県	-	-	-	-	-	-
富山県	-	-	-	-	-	-
石川県	-	-	-	-	-	-
福井県	-	-	-	-	-	-
山梨県	-	-	-	-	-	-
長野県	-	-	-	-	-	-
岐阜県	-	-	-	-	-	-
静岡県	-	-	-	-	-	-
愛知県	-	-	-	-	-	-
三重県	-	-	-	-	-	-
滋賀県	-	-	-	-	-	-
京都府	-	-	-	-	-	-
大阪府	-	-	-	-	-	-
兵庫県	-	-	-	-	-	-
奈良県	-	-	-	-	-	-
和歌山県	-	-	-	-	-	-
鳥取県	-	-	-	-	-	-
島根県	-	-	-	-	-	-
岡山県	-	-	-	-	-	-
広島県	-	-	-	-	-	-
山口県	-	-	-	-	-	-
徳島県	-	-	-	-	-	-
香川県	-	-	-	-	-	-
愛媛県	-	-	-	-	-	-
高知県	-	-	-	-	-	-
福岡県	-	-	-	-	-	-
佐賀県	-	-	-	-	-	-
長崎県	-	-	-	-	-	-
熊本県	-	-	-	-	-	-
大分県	-	-	-	-	-	-
宮崎県	-	-	-	-	-	-
鹿児島県	-	-	-	-	-	-
沖縄県	-	-	-	-	-	-

*鳥インフルエンザを除く。

報告数・定点当り報告数, 疾病・都道府県別

2014年40週

	インフルエンザ*		RSウイルス感染症		咽頭結膜熱		A群溶血性レンサ球菌咽頭炎		感染性胃腸炎		水痘		手足口病		伝染性紅斑		突発性発しん	
	報告数	定点当り	報告数	報告数	報告数	定点当り	報告数	定点当り	報告数	定点当り	報告数	定点当り	報告数	定点当り	報告数	定点当り	報告数	定点当り
総数	332	0.07	2881	841	0.27	3975	1.26	9855	3.13	1842	0.59	2244	0.71	489	0.16	1762	0.56	
北海道	-	-	50	91	0.64	276	1.93	208	1.45	85	0.59	118	0.83	7	0.05	51	0.36	
青森県	-	-	10	5	0.12	43	1.02	69	1.64	28	0.67	6	0.14	11	0.26	13	0.31	
岩手県	-	-	14	6	0.15	50	1.25	84	2.10	11	0.28	21	0.53	5	0.13	19	0.48	
宮城県	3	0.03	19	10	0.17	76	1.31	138	2.38	38	0.66	12	0.21	41	0.71	26	0.45	
秋田県	-	-	10	1	0.03	35	1.00	64	1.83	20	0.57	3	0.09	-	-	9	0.26	
山形県	-	-	25	14	0.47	45	1.50	89	2.97	27	0.90	41	1.37	3	0.10	22	0.73	
福島県	-	-	29	19	0.42	39	0.87	86	1.91	28	0.62	25	0.56	15	0.33	23	0.51	
茨城県	-	-	13	11	0.15	74	0.99	265	3.53	25	0.33	88	1.17	5	0.07	17	0.23	
栃木県	4	0.05	10	8	0.17	24	0.50	50	1.04	28	0.58	16	0.33	7	0.15	28	0.58	
群馬県	-	-	15	29	0.48	99	1.65	164	2.73	27	0.45	31	0.52	9	0.15	37	0.62	
埼玉県	2	0.01	93	40	0.25	212	1.35	548	3.49	94	0.60	204	1.30	41	0.26	89	0.57	
千葉県	14	0.07	41	12	0.09	180	1.35	382	2.87	60	0.45	122	0.92	49	0.37	79	0.59	
東京都	31	0.08	210	53	0.20	387	1.49	965	3.71	114	0.44	194	0.75	94	0.36	147	0.57	
神奈川県	15	0.05	98	37	0.19	204	1.03	648	3.26	126	0.63	101	0.51	84	0.42	118	0.59	
新潟県	-	-	76	14	0.23	137	2.25	87	1.43	40	0.66	15	0.25	19	0.31	30	0.49	
富山県	-	-	21	6	0.21	27	0.93	103	3.55	11	0.38	27	0.93	2	0.07	12	0.41	
石川県	-	-	18	3	0.10	27	0.93	73	2.52	15	0.52	31	1.07	7	0.24	16	0.55	
福井県	-	-	19	16	0.73	34	1.55	86	3.91	33	1.50	8	0.36	2	0.09	14	0.64	
山梨県	-	-	7	1	0.04	12	0.50	52	2.17	7	0.29	6	0.25	1	0.04	9	0.38	
長野県	-	-	25	17	0.31	86	1.59	150	2.78	39	0.72	26	0.48	5	0.09	25	0.46	
岐阜県	11	0.13	49	19	0.36	22	0.42	127	2.40	14	0.26	35	0.66	4	0.08	21	0.40	
静岡県	5	0.04	46	22	0.25	97	1.09	223	2.51	31	0.35	19	0.21	12	0.13	51	0.57	
愛知県	4	0.02	157	41	0.23	167	0.92	495	2.72	77	0.42	135	0.74	4	0.02	87	0.48	
三重県	2	0.03	33	22	0.49	21	0.47	162	3.60	24	0.53	17	0.38	2	0.04	33	0.73	
滋賀県	4	0.08	13	6	0.19	18	0.56	94	2.94	27	0.84	12	0.38	1	0.03	13	0.41	
京都府	1	0.01	43	21	0.28	37	0.49	264	3.52	44	0.59	28	0.37	3	0.04	24	0.32	
大阪府	12	0.04	351	82	0.41	322	1.63	815	4.12	95	0.48	44	0.22	12	0.06	121	0.61	
兵庫県	9	0.05	102	19	0.15	121	0.95	525	4.10	110	0.86	28	0.22	12	0.09	80	0.63	
奈良県	9	0.17	32	13	0.38	24	0.71	54	1.59	14	0.41	5	0.15	5	0.15	21	0.62	
和歌山県	3	0.06	14	7	0.23	16	0.52	46	1.48	22	0.71	14	0.45	-	-	17	0.55	
鳥取県	-	-	21	3	0.16	32	1.68	56	2.95	10	0.53	-	-	-	-	13	0.68	
島根県	-	-	21	9	0.39	64	2.78	104	4.52	14	0.61	14	0.61	-	-	16	0.70	
岡山県	4	0.05	26	7	0.13	38	0.70	240	4.44	27	0.50	22	0.41	-	-	16	0.30	
広島県	3	0.03	158	19	0.26	92	1.28	262	3.64	45	0.63	38	0.53	-	-	32	0.44	
山口県	10	0.14	75	7	0.15	147	3.06	161	3.35	23	0.48	62	1.29	-	-	28	0.58	
徳島県	2	0.05	53	35	1.52	8	0.35	92	4.00	17	0.74	7	0.30	2	0.09	20	0.87	
香川県	-	-	9	2	0.07	52	1.79	99	3.41	3	0.10	3	0.10	1	0.03	14	0.48	
愛媛県	23	0.38	73	6	0.16	57	1.54	134	3.62	22	0.59	72	1.95	1	0.03	29	0.78	
高知県	5	0.10	35	3	0.10	12	0.40	66	2.20	10	0.33	16	0.53	-	-	14	0.47	
福岡県	25	0.13	233	24	0.20	203	1.69	460	3.83	108	0.90	167	1.39	14	0.12	97	0.81	
佐賀県	1	0.03	38	5	0.22	25	1.09	35	1.52	32	1.39	42	1.83	1	0.04	32	1.39	
長崎県	27	0.39	51	3	0.07	38	0.86	82	1.86	20	0.45	52	1.18	1	0.02	21	0.48	
熊本県	34	0.43	148	9	0.18	56	1.12	232	4.64	50	1.00	46	0.92	1	0.02	42	0.84	
大分県	4	0.07	43	14	0.39	69	1.92	221	6.14	31	0.86	62	1.72	-	-	31	0.86	
宮崎県	2	0.03	105	15	0.42	43	1.19	190	5.28	41	1.14	42	1.17	1	0.03	51	1.42	
鹿児島県	17	0.18	133	13	0.24	96	1.75	205	3.73	51	0.93	112	2.04	-	-	38	0.69	
沖縄県	46	0.79	16	22	0.65	31	0.91	100	2.94	24	0.71	55	1.62	5	0.15	16	0.47	

*髄膜炎菌性髄膜炎は除く。

報告数・定点当り報告数, 疾病・都道府県別

2014年40週

	百日咳		ヘルパンギーナ		流行性耳下腺炎		急性出血性結膜炎		流行性角結膜炎		細菌性髄膜炎*		無菌性髄膜炎		マイコプラズマ肺炎		クラミジア肺炎	
	報告数	定点当り	報告数	定点当り	報告数	定点当り	報告数	定点当り	報告数	定点当り	報告数	定点当り	報告数	定点当り	報告数	定点当り	報告数	定点当り
総数	39	0.01	1577	0.50	945	0.30	5	0.01	375	0.55	4	0.01	20	0.04	122	0.26	7	0.01
北海道	2	0.01	188	1.31	22	0.15	-	-	9	0.32	1	0.04	-	-	12	0.52	-	-
青森県	3	0.07	8	0.19	4	0.10	-	-	2	0.18	-	-	-	-	3	0.50	-	-
岩手県	-	-	23	0.58	7	0.18	-	-	3	0.21	-	-	3	0.16	5	0.26	-	-
宮城県	-	-	78	1.34	22	0.38	-	-	5	0.42	-	-	-	-	3	0.25	-	-
秋田県	-	-	2	0.06	13	0.37	-	-	1	0.14	-	-	-	-	3	0.38	-	-
山形県	1	0.03	26	0.87	11	0.37	-	-	6	0.75	-	-	-	-	1	0.10	1	0.10
福島県	-	-	63	1.40	57	1.27	-	-	9	0.75	-	-	-	-	1	0.14	-	-
茨城県	-	-	29	0.39	6	0.08	-	-	11	0.65	-	-	-	-	3	0.23	-	-
栃木県	-	-	20	0.42	5	0.10	-	-	7	0.58	-	-	-	-	4	0.57	-	-
群馬県	-	-	36	0.60	14	0.23	-	-	29	2.07	-	-	1	0.13	3	0.38	-	-
埼玉県	3	0.02	95	0.61	55	0.35	1	0.02	19	0.45	-	-	2	0.20	5	0.50	-	-
千葉県	2	0.02	60	0.45	71	0.53	-	-	13	0.39	-	-	4	0.44	-	-	-	-
東京都	4	0.02	147	0.57	74	0.28	1	0.03	19	0.50	-	-	2	0.08	7	0.28	-	-
神奈川県	2	0.01	77	0.39	33	0.17	1	0.02	40	0.93	-	-	-	-	2	0.22	-	-
新潟県	-	-	91	1.49	11	0.18	-	-	5	0.50	-	-	-	-	5	0.38	3	0.23
富山県	-	-	6	0.21	2	0.07	-	-	3	0.43	-	-	-	-	7	1.40	-	-
石川県	-	-	11	0.38	14	0.48	-	-	1	0.14	-	-	1	0.20	2	0.40	-	-
福井県	-	-	7	0.32	11	0.50	-	-	-	-	-	-	1	0.17	-	-	-	-
山梨県	-	-	2	0.08	1	0.04	-	-	2	0.22	-	-	1	0.10	1	0.10	-	-
長野県	-	-	40	0.74	2	0.04	-	-	2	0.18	-	-	-	-	7	0.64	-	-
岐阜県	-	-	11	0.21	14	0.26	-	-	1	0.09	-	-	-	-	2	0.40	-	-
静岡県	-	-	102	1.15	14	0.16	1	0.05	12	0.55	-	-	-	-	3	0.30	1	0.10
愛知県	4	0.02	44	0.24	34	0.19	-	-	28	0.80	-	-	-	-	4	0.27	-	-
三重県	-	-	11	0.24	4	0.09	-	-	4	0.33	-	-	-	-	2	0.22	-	-
滋賀県	1	0.03	5	0.16	5	0.16	-	-	1	0.13	-	-	-	-	2	0.29	-	-
京都府	-	-	8	0.11	22	0.29	-	-	8	0.44	-	-	-	-	-	-	-	-
大阪府	1	0.01	28	0.14	40	0.20	-	-	19	0.37	-	-	1	0.06	-	-	-	-
兵庫県	-	-	18	0.14	27	0.21	-	-	22	0.63	1	0.08	1	0.08	-	-	-	-
奈良県	-	-	8	0.24	3	0.09	-	-	7	0.78	-	-	-	-	-	-	-	-
和歌山県	-	-	6	0.19	1	0.03	-	-	2	0.50	-	-	-	-	-	-	-	-
鳥取県	3	0.16	1	0.05	4	0.21	-	-	-	-	-	-	-	-	-	-	-	-
島根県	-	-	7	0.30	14	0.61	-	-	-	-	-	-	1	0.13	1	0.13	-	-
岡山県	1	0.02	10	0.19	17	0.31	-	-	5	0.42	-	-	-	-	-	-	-	-
広島県	-	-	10	0.14	52	0.72	1	0.05	26	1.37	-	-	-	-	2	0.10	-	-
山口県	2	0.04	17	0.35	2	0.04	-	-	-	-	-	-	-	-	2	0.22	-	-
徳島県	1	0.04	-	-	2	0.09	-	-	1	0.25	-	-	-	-	-	-	-	-
香川県	-	-	14	0.48	4	0.14	-	-	2	0.40	-	-	-	-	5	1.00	-	-
愛媛県	-	-	17	0.46	9	0.24	-	-	7	0.88	-	-	-	-	-	-	-	-
高知県	-	-	12	0.40	12	0.40	-	-	1	0.33	-	-	1	0.13	4	0.50	1	0.13
福岡県	5	0.04	50	0.42	77	0.64	-	-	14	0.54	-	-	-	-	2	0.15	-	-
佐賀県	1	0.04	19	0.83	17	0.74	-	-	-	-	-	-	-	-	2	0.33	-	-
長崎県	-	-	11	0.25	7	0.16	-	-	1	0.13	-	-	-	-	6	0.50	-	-
熊本県	-	-	36	0.72	3	0.06	-	-	13	1.44	-	-	1	0.07	5	0.33	1	0.07
大分県	1	0.03	15	0.42	43	1.19	-	-	2	0.40	-	-	-	-	2	0.18	-	-
宮崎県	-	-	46	1.28	7	0.19	-	-	4	0.67	-	-	-	-	-	-	-	-
鹿児島県	-	-	49	0.89	16	0.29	-	-	3	0.43	-	-	-	-	-	-	-	-
沖縄県	2	0.06	13	0.38	60	1.76	-	-	6	0.60	2	0.29	-	-	4	0.57	-	-

*病原体がロタウイルスであるものに限る。2013年10月14日より届出対象疾患となりました。

 報告数・定点当り報告数,
 疾病・都道府県別 2014年40週

	感染性胃腸炎 (ロタウイルス)	
	報告数	定点当り
総 数	4	0.01
北海道	2	0.09
青森県	-	-
岩手県	-	-
宮城県	-	-
秋田県	-	-
山形県	-	-
福島県	-	-
茨城県	-	-
栃木県	-	-
群馬県	-	-
埼玉県	-	-
千葉県	-	-
東京都	1	0.04
神奈川県	-	-
新潟県	-	-
富山県	-	-
石川県	-	-
福井県	-	-
山梨県	-	-
長野県	-	-
岐阜県	-	-
静岡県	-	-
愛知県	-	-
三重県	-	-
滋賀県	-	-
京都府	1	0.14
大阪府	-	-
兵庫県	-	-
奈良県	-	-
和歌山県	-	-
鳥取県	-	-
島根県	-	-
岡山県	-	-
広島県	-	-
山口県	-	-
徳島県	-	-
香川県	-	-
愛媛県	-	-
高知県	-	-
福岡県	-	-
佐賀県	-	-
長崎県	-	-
熊本県	-	-
大分県	-	-
宮崎県	-	-
鹿児島県	-	-
沖縄県	-	-

 報告数・疾病・都道府県別
 2014年40週

	インフルエンザ (入院患者)	
	報告数	
総 数	4	
北海道	-	
青森県	-	
岩手県	-	
宮城県	-	
秋田県	-	
山形県	-	
福島県	-	
茨城県	-	
栃木県	-	
群馬県	-	
埼玉県	1	
千葉県	-	
東京都	-	
神奈川県	2	
新潟県	-	
富山県	-	
石川県	-	
福井県	-	
山梨県	-	
長野県	-	
岐阜県	-	
静岡県	-	
愛知県	-	
三重県	-	
滋賀県	-	
京都府	-	
大阪府	-	
兵庫県	-	
奈良県	-	
和歌山県	-	
鳥取県	-	
島根県	-	
岡山県	-	
広島県	-	
山口県	-	
徳島県	-	
香川県	-	
愛媛県	-	
高知県	-	
福岡県	-	
佐賀県	-	
長崎県	-	
熊本県	-	
大分県	-	
宮崎県	-	
鹿児島県	-	
沖縄県	1	

獣医師が届出を行う感染症と対象動物

注) 報告数は感染実験等の学術的研究による発生を除く。

報告数・累積報告数, 疾病・都道府県別

2014年40週

	エボラ出血熱		マールブルグ病		ペスト		重症急性呼吸器症候群(SARS)						結核		鳥インフルエンザ(H5N1又はH7N9)		細菌性赤痢	
	サル		サル		プレーリードッグ	イタチアナグマ		タヌキ		ハクビシン		サル		鳥類		サル		
	報告数	累積	報告数	累積	報告数	累積	報告数	累積	報告数	累積	報告数	累積	報告数	累積	報告数	累積	報告数	累積
総数	-	-	-	-	-	-	-	-	-	-	-	-	-	9	-	-	-	2
北海道	-	-	-	-	-	-	-	-	-	-	-	-	-	-	-	-	-	-
青森県	-	-	-	-	-	-	-	-	-	-	-	-	-	-	-	-	-	-
岩手県	-	-	-	-	-	-	-	-	-	-	-	-	-	-	-	-	-	-
宮城県	-	-	-	-	-	-	-	-	-	-	-	-	-	-	-	-	-	-
秋田県	-	-	-	-	-	-	-	-	-	-	-	-	-	-	-	-	-	-
山形県	-	-	-	-	-	-	-	-	-	-	-	-	-	-	-	-	-	-
福島県	-	-	-	-	-	-	-	-	-	-	-	-	-	-	-	-	-	-
茨城県	-	-	-	-	-	-	-	-	-	-	-	-	-	-	-	-	-	1
栃木県	-	-	-	-	-	-	-	-	-	-	-	-	-	-	-	-	-	-
群馬県	-	-	-	-	-	-	-	-	-	-	-	-	-	-	-	-	-	-
埼玉県	-	-	-	-	-	-	-	-	-	-	-	-	-	-	-	-	-	-
千葉県	-	-	-	-	-	-	-	-	-	-	-	-	-	9	-	-	-	-
東京都	-	-	-	-	-	-	-	-	-	-	-	-	-	-	-	-	-	-
神奈川県	-	-	-	-	-	-	-	-	-	-	-	-	-	-	-	-	-	-
新潟県	-	-	-	-	-	-	-	-	-	-	-	-	-	-	-	-	-	-
富山県	-	-	-	-	-	-	-	-	-	-	-	-	-	-	-	-	-	-
石川県	-	-	-	-	-	-	-	-	-	-	-	-	-	-	-	-	-	-
福井県	-	-	-	-	-	-	-	-	-	-	-	-	-	-	-	-	-	-
山梨県	-	-	-	-	-	-	-	-	-	-	-	-	-	-	-	-	-	-
長野県	-	-	-	-	-	-	-	-	-	-	-	-	-	-	-	-	-	-
岐阜県	-	-	-	-	-	-	-	-	-	-	-	-	-	-	-	-	-	-
静岡県	-	-	-	-	-	-	-	-	-	-	-	-	-	-	-	-	-	-
愛知県	-	-	-	-	-	-	-	-	-	-	-	-	-	-	-	-	-	-
三重県	-	-	-	-	-	-	-	-	-	-	-	-	-	-	-	-	-	-
滋賀県	-	-	-	-	-	-	-	-	-	-	-	-	-	-	-	-	-	-
京都府	-	-	-	-	-	-	-	-	-	-	-	-	-	-	-	-	-	-
大阪府	-	-	-	-	-	-	-	-	-	-	-	-	-	-	-	-	-	-
兵庫県	-	-	-	-	-	-	-	-	-	-	-	-	-	-	-	-	-	-
奈良県	-	-	-	-	-	-	-	-	-	-	-	-	-	-	-	-	-	-
和歌山県	-	-	-	-	-	-	-	-	-	-	-	-	-	-	-	-	-	-
鳥取県	-	-	-	-	-	-	-	-	-	-	-	-	-	-	-	-	-	-
島根県	-	-	-	-	-	-	-	-	-	-	-	-	-	-	-	-	-	-
岡山県	-	-	-	-	-	-	-	-	-	-	-	-	-	-	-	-	-	-
広島県	-	-	-	-	-	-	-	-	-	-	-	-	-	-	-	-	-	-
山口県	-	-	-	-	-	-	-	-	-	-	-	-	-	-	-	-	-	-
徳島県	-	-	-	-	-	-	-	-	-	-	-	-	-	-	-	-	-	-
香川県	-	-	-	-	-	-	-	-	-	-	-	-	-	-	-	-	-	-
愛媛県	-	-	-	-	-	-	-	-	-	-	-	-	-	-	-	-	-	-
高知県	-	-	-	-	-	-	-	-	-	-	-	-	-	-	-	-	-	-
福岡県	-	-	-	-	-	-	-	-	-	-	-	-	-	-	-	-	-	-
佐賀県	-	-	-	-	-	-	-	-	-	-	-	-	-	-	-	-	-	-
長崎県	-	-	-	-	-	-	-	-	-	-	-	-	-	-	-	-	-	-
熊本県	-	-	-	-	-	-	-	-	-	-	-	-	-	-	-	-	-	-
大分県	-	-	-	-	-	-	-	-	-	-	-	-	-	-	-	-	-	-
宮崎県	-	-	-	-	-	-	-	-	-	-	-	-	-	-	-	-	-	-
鹿児島県	-	-	-	-	-	-	-	-	-	-	-	-	-	-	-	-	-	1
沖縄県	-	-	-	-	-	-	-	-	-	-	-	-	-	-	-	-	-	-

報告数・累積報告数, 疾病・都道府県別 2014年40週

	ウエストナイル熱		エキノコックス症		中東呼吸器症候群 (MERS)	
	鳥類		犬		ヒトコブラクダ	
	報告数	累積	報告数	累積	報告数	累積
総 数	-	-	-	1	-	-
北海道	-	-	-	-	-	-
青森県	-	-	-	-	-	-
岩手県	-	-	-	-	-	-
宮城県	-	-	-	-	-	-
秋田県	-	-	-	-	-	-
山形県	-	-	-	-	-	-
福島県	-	-	-	-	-	-
茨城県	-	-	-	-	-	-
栃木県	-	-	-	-	-	-
群馬県	-	-	-	-	-	-
埼玉県	-	-	-	-	-	-
千葉県	-	-	-	-	-	-
東京都	-	-	-	-	-	-
神奈川県	-	-	-	-	-	-
新潟県	-	-	-	-	-	-
富山県	-	-	-	-	-	-
石川県	-	-	-	-	-	-
福井県	-	-	-	-	-	-
山梨県	-	-	-	-	-	-
長野県	-	-	-	-	-	-
岐阜県	-	-	-	-	-	-
静岡県	-	-	-	-	-	-
愛知県	-	-	-	1	-	-
三重県	-	-	-	-	-	-
滋賀県	-	-	-	-	-	-
京都府	-	-	-	-	-	-
大阪府	-	-	-	-	-	-
兵庫県	-	-	-	-	-	-
奈良県	-	-	-	-	-	-
和歌山県	-	-	-	-	-	-
鳥取県	-	-	-	-	-	-
島根県	-	-	-	-	-	-
岡山県	-	-	-	-	-	-
広島県	-	-	-	-	-	-
山口県	-	-	-	-	-	-
徳島県	-	-	-	-	-	-
香川県	-	-	-	-	-	-
愛媛県	-	-	-	-	-	-
高知県	-	-	-	-	-	-
福岡県	-	-	-	-	-	-
佐賀県	-	-	-	-	-	-
長崎県	-	-	-	-	-	-
熊本県	-	-	-	-	-	-
大分県	-	-	-	-	-	-
宮崎県	-	-	-	-	-	-
鹿児島県	-	-	-	-	-	-
沖縄県	-	-	-	-	-	-

感染症週報 第16巻 第40号 2014年10月20日発行
 発行：国立感染症研究所
 厚生労働省健康局結核感染症課
 厚生労働省大臣官房統計情報部
 事務局：国立感染症研究所感染症疫学センター
 〒162-8640東京都新宿区戸山1-23-1
 T E L : 03-5285-1111
 F A X : 03-5285-1129
 U R L : <http://www.nih.go.jp/niid/ja/from-idsc.html>
 <国立感染症研究所 感染症疫学センター>
<http://www.mhlw.go.jp/>
 <厚生労働省>
<http://www.forth.go.jp/>
 <旅行者のための海外感染症情報(厚生労働省検疫所)>

本週報は、感染症法に基づくものであり、全国の医療従事者、定点医療機関、保健所、保健所設置市、特別区、都道府県、地方衛生研究所、検疫所の皆様のご協力を得て、国立感染症研究所感染症疫学センターにおいて編集したものです。

また、本週報は速報性を重視しておりますので、今後調査などの結果に応じて、若干の変更が生じることがありますが、その場合には週報上にて訂正させていただきます。

「感染症の話」及び「読者のコーナー」の回答欄の内容に関する責は、それぞれの執筆者及び回答者に属しますが、内容に関するご質問、ご意見については事務局でお受けいたします。

なお、週報の内容について、学術的研究、あるいは公衆衛生活動にかかわる業務以外の目的においては、無断転載を禁じます。