

マークをクリックするとそのページを見ることができます



発生動向総覧
P.2-10

< 第45週 > 咽頭結膜熱の定点当たり報告数は3週連続で増加し、
過去5年間の同時期と比較してやや多い / その他最新動向
< 10月 > 性感染症・薬剤耐性菌感染症について



注目すべき感染症

< 今週は該当記事はありません >



感染症関連情報
P.11-12

病原体情報(速報記事、分離・検出情報) / 海外感染症情報



速報

< 今週は該当記事はありません >



読者のコーナー
< 今週は該当記事は
ありません >



グラフ総覧(45週)
P.13-19



グラフ総覧(10月)
P.20-24



10月のデータ
P.25-27



45週のデータ
P.28-42



発生動向総覧

< 第45週コメント > 11月12日集計分

全数報告の感染症

注意: これは当該週に診断された報告症例の集計です。しかし、迅速に情報還元するために期日を決めて集計を行いますので、当該週に診断された症例の報告が集計の期日以降に届くこともあります。それらについては一部を除いて発生動向総覧では扱いませんが、翌週あるいはそれ以降に、巻末の表の累積数に加えられることになります。

感染経路、感染原因、感染地域については、確定あるいは推定として記載されていたものを示します。

1類感染症

報告なし

2類感染症

結核325例

3類感染症

細菌性赤痢3例

菌種: *S. flexneri*(B群)2例__感染地域: 千葉県1例、トルクメニスタン/インド1例

S. sonnei(D群)1例__感染地域: インドネシア

腸管出血性大腸菌感染症38例(有症者26例、うちHUS 3例)

感染地域: 国内38例

国内の感染地域: 長崎県6例*、埼玉県3例、千葉県3例、東京都3例、長野県3例**、愛媛県3例、静岡県2例、山口県2例、青森県1例、福井県1例、山梨県1例、滋賀県1例、京都府1例、広島県1例、熊本県1例、大分県1例、不明5例

* 第43週に発生した保育所における集団感染例を含む(O157 VT2)

** 第43週に発生した飲食店における食中毒患者を含む(O157 VT1・VT2)

年齢群: 1歳(1例)、2歳(2例)、4歳(2例)、5歳(1例)、7歳(3例)、10代(7例)、20代(7例)、30代(4例)、40代(3例)、50代(3例)、60代(2例)、70代(2例)、90代(1例)

血清型・毒素型: O157 VT1・VT2(13例)、O157 VT2(9例)、O103 VT1(4例)、O26 VT1(3例)、O157 VT1(2例)、O25 VT不明(1例)、O26 VT1・VT2(1例)、O111 VT1・VT2(1例)、O111 VT不明(1例)、O157 VT不明(1例)、その他・不明(2例)

累積報告数: 3,846例(有症者2,665例、うちHUS 95例、死亡2例)

4類感染症

A型肝炎1例

感染地域: フィリピン

チクングニア熱1例

感染地域: ジャマイカ

つつが虫病6例

感染地域: 和歌山県2例、鹿児島県2例、岐阜県1例、広島県1例

デング熱2例

感染地域: ベトナム1例、モルディブ/イタリア/アラブ首長国連邦1例

累積報告数 : 322例(感染地域 : 国内160例*、国外161例、国内/国外1例)

* 届出時期等により、厚生労働省公表分と異なる可能性があります。

日本紅斑熱2例

感染地域 : 大阪府1例、和歌山県1例

マラリア2例

三日熱1例__感染地域 : パキスタン

熱帯熱1例__感染地域 : ギニア

レジオネラ症15例(肺炎型13例、ポンティアック型1例、無症状病原体保有者1例)

感染地域 : 兵庫県3例、千葉県2例、岩手県1例、福島県1例、群馬県1例、埼玉県1例、神奈川県1例、福井県1例、京都府1例、国内(都道府県不明)2例、中国1例

年齢群 : 40代(3例)、50代(5例)、60代(2例)、70代(3例)、80代(2例)

累積報告数 : 1,054例

レプトスピラ症1例

感染地域 : パラオ__感染源 : 台風後の滝

5類感染症

アメーバ赤痢10例(腸管アメーバ症7例、腸管外アメーバ症3例)

感染地域 : 東京都2例、大阪府2例、宮城県1例、福島県1例、新潟県1例、愛知県1例、国内(都道府県不明)1例、中国1例

感染経路 : 性的接触3例(異性間2例、異性間・同性間不明1例)、経口感染1例、不明6例

カルバペネム耐性腸内細菌科細菌感染症11例

菌検出検体 : 尿5例、血液3例、腹水1例、喀痰1例、膿1例

菌種 : *E. aerogenes* 2例、*E. cloacae* 2例、その他・不明7例

感染経路 : 以前からの保菌5例、医療器具関連3例、手術部位2例、不明1例

急性脳炎3例

病原体不明3例__年齢群 : 1歳(2例)、10代(1例)

クリプトスポリジウム症1例

感染地域 : 国内(都道府県不明)

劇症型溶血性レンサ球菌感染症4例

年齢群 : 60代(1例 . 死亡)、70代(2例 . うち1例死亡)、90代(1例)

後天性免疫不全症候群11例(AIDS 5例、無症候6例)

感染地域 : 国内11例

感染経路 : 性的接触11例(異性間1例、同性間10例)

侵襲性インフルエンザ菌感染症1例(菌検出検体 : 血液/髄液)

年齢群 : 0歳

侵襲性髄膜炎菌感染症1例(菌検出検体 : 血液)

感染地域 : 東京都

年齢群 : 70代

侵襲性肺炎球菌感染症19例(菌検出検体 : 血液12例、血液/髄液4例、髄液3例)

年齢群 : 0歳(2例)、4歳(1例)、40代(2例)、50代(1例)、60代(6例)、70代(3例 . うち1例死亡)、80代(4例)

水痘(入院例に限る)2例(臨床診断例2例)

年齢群 : 4歳(1例)、40代(1例)

梅毒13例(早期顕症I期3例、早期顕症II期5例、無症候5例)

播種性クリプトコックス症1例

菌検出検体 : 血液/髄液

感染地域 : 神奈川県

年齢群 : 60代(死亡)

破傷風1例

年齢群 : 80代

風しん2例(検査診断例1例、臨床診断例1例)

感染地域 : 東京都1例、国内(都道府県不明)1例

年齢群 : 1歳(1例)、2歳(1例)

累積報告数 : 306例(検査診断例193例、臨床診断例113例)

麻しん1例〔麻しん(臨床診断例)〕

感染地域 : 神奈川県

年齢群 : 0歳

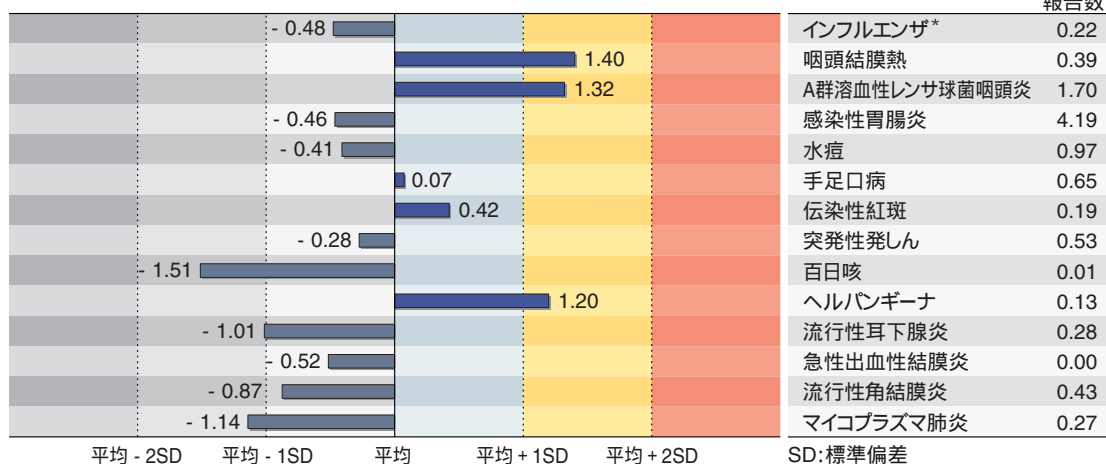
累積報告数 : 456例〔麻しん(検査診断例347例、臨床診断例39例)、修飾麻しん70例〕

(補) 2013年第45週から2014年第44週までに診断されたものの報告遅れとして、腸チフス2例(感染地域 : インド1例、ミャンマー1例)、E型肝炎1例(感染地域 : 岩手県__感染源 : 半生の豚レバー)、デング熱1例(感染地域 : タイ)、日本紅斑熱4例(感染地域 : 愛媛県3例、三重県1例)、レプトスピラ症7例(感染地域 : 沖縄県7例__感染源 : 滝4例、川での活動3例)、カルバペネム耐性腸内細菌科細菌感染症17例(感染経路 : 医療器具関連5例、以前からの保菌3例、手術部位2例、院内感染1例、その他6例)、急性脳炎4例〔 A型インフルエンザウイルス1例__年齢群 : 1歳 . 病原体不明3例__年齢群 : 0歳(1例)、1歳(1例)、50代(1例)〕、クリプトスポリジウム症10例(感染地域 : 青森県10例)、劇症型溶血性レンサ球菌感染症2例〔 40代(1例)、70代(1例)〕、水痘(入院例に限る)3例〔 1歳(1例)、5歳(1例)、40代(1例)〕、播種性クリプトコックス症1例(感染地域 : 新潟県__年齢群 : 60代)、薬剤耐性アシネトバクター感染症2例(菌検出検体 : 血液1例__感染経路 : 以前からの保菌 . 菌検出検体 : 喀痰1例__感染経路 : 以前からの保菌)などの報告があった。

定点把握の対象となる5類感染症

全国の指定された医療機関(定点)から報告され、疾患により小児科定点(約3,000カ所)、インフルエンザ(小児科・内科)定点(約5,000カ所)、眼科定点(約600カ所)、基幹定点(約500カ所)に分かれています。また、定点当たり報告数は、報告数/定点医療機関数です(増減の目安は小数点第3位以下を含む)。

定点把握疾患の報告の過去5年間の同時期との比較(第45週)



当該週と過去5年間の平均(過去5年間の前週、当該週、後週の合計15週の平均)との差をグラフ上に表現した。(*2009年のパンデミックの影響を受けています。)

インフルエンザ

定点当たり報告数は3週連続で増加した。都道府県別の上位3位は長崎県(1.09)、埼玉県(0.56)、沖縄県(0.55)である。基幹定点からのインフルエンザ入院サーベイランスにおける報告数は12例と前週と同値であり、7県から報告があった。

小児科定点報告疾患(主なもの)

RSウイルス感染症の報告数は3,343例と減少した。年齢別では1歳以下の報告数が全体の約73%を占めている。

咽頭結膜熱の定点当たり報告数は3週連続で増加し、過去5年間の同時期(前週、当該週、後週)と比較してやや多い。都道府県別の上位3位は北海道(1.39)、鳥取県(1.11)、青森県(1.05)である。

A群溶血性レンサ球菌咽頭炎の定点当たり報告数は減少したが、過去5年間の同時期と比較してやや多い。都道府県別の上位3位は北海道(3.03)、鳥取県(3.00)、福岡県(2.74)である。

感染性胃腸炎の定点当たり報告数は減少した。都道府県別の上位3位は香川県(9.14)、大分県(6.64)、岡山県(6.52)である。

水痘の定点当たり報告数は第39週以降増加が続いている。都道府県別の上位3位は長野県(2.09)、新潟県(2.07)、青森県(1.60)、山形県(1.60)である。

手足口病の定点当たり報告数は減少した。都道府県別の上位3位は沖縄県(3.03)、愛媛県(2.89)、山形県(2.17)である。

百日咳の定点当たり報告数は2週連続で減少した。都道府県別の上位3位は高知県(0.10)、沖縄県(0.09)、広島県(0.08)である。

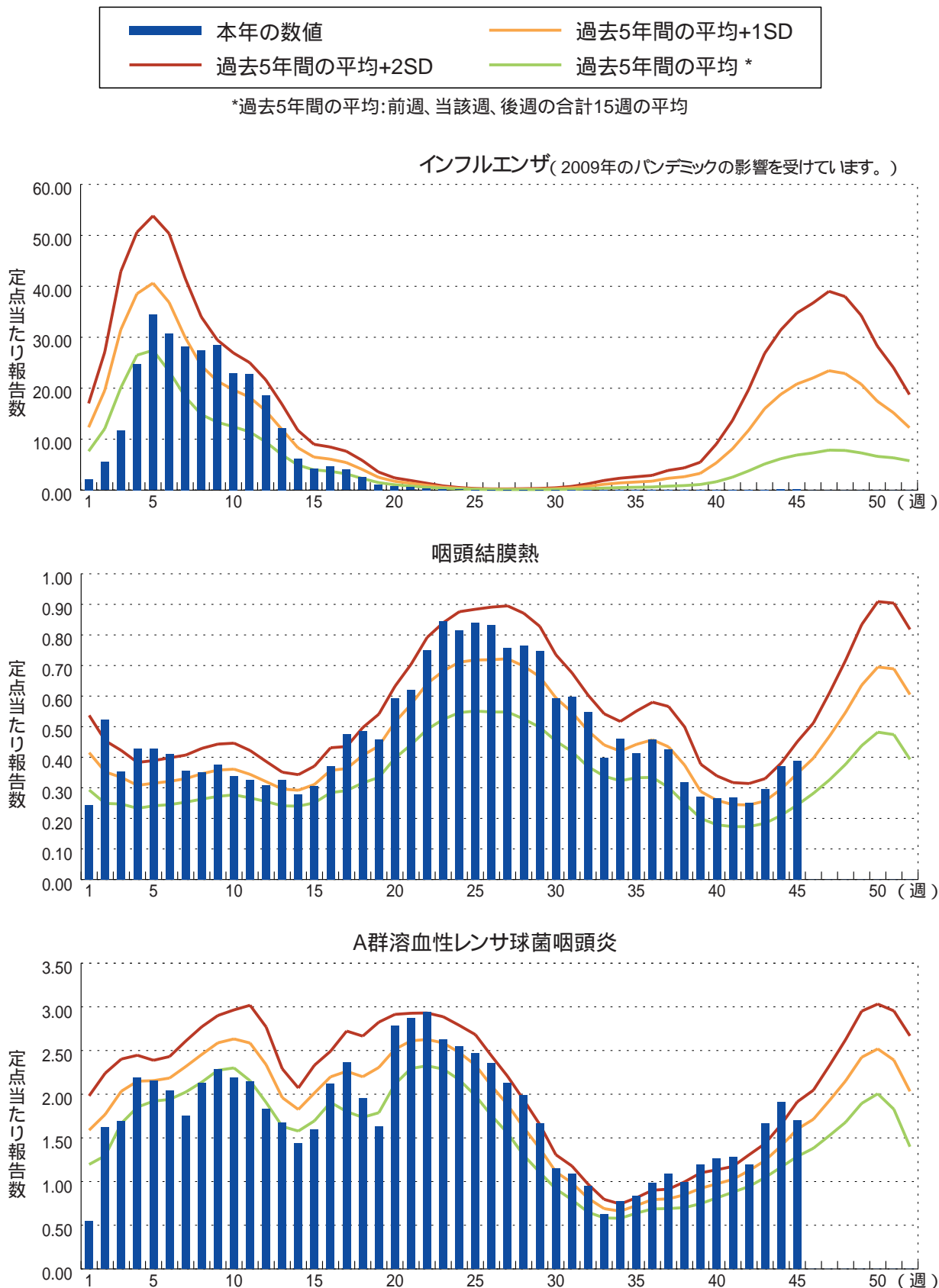
ヘルパンギーナの定点当たり報告数は第36週以降減少が続いているが、過去5年間の同時期と比較してやや多い。都道府県別の上位3位は宮崎県(0.64)、愛媛県(0.62)、新潟県(0.57)である。

基幹定点報告疾患

マイコプラズマ肺炎の定点当たり報告数は減少した。都道府県別の上位3位は石川県(1.00)、秋田県(0.75)、埼玉県(0.70)である。

感染性胃腸炎(ロタウイルスに限る)の定点当たり報告数は減少した。6県から6例報告があり、年齢別では1~4歳(3例)、5~9歳(2例)、50代(1例)であった。

図. 主要定点把握疾患の過去5年間との週別比較(2014年第45週)
 青のバーで示す本年の定点当たり報告数が赤のラインを超えているときには、過去5年間の週と比較してかなり多いことを示す。



10月コメント

性感染症について (11月10日集計分、20 ~ 23ページ「グラフ総覧」参照)

4つの性感染症(性器クラミジア感染症、性器ヘルペスウイルス感染症、尖圭コンジローマ、淋菌感染症)は性感染症定点医療機関(全国約1,000カ所)から毎月報告される。2014年10月分の報告を行った性感染症定点医療機関数は965(産婦人科・産科・婦人科 : 467、泌尿器科 : 400、皮膚科 : 86、性病科 : 12)であった。

発生動向の概要

2014年10月は、対象4疾患の中では性器クラミジア感染症、次いで淋菌感染症が多く、男性では性器クラミジア感染症、次いで淋菌感染症が、女性では性器クラミジア感染症、次いで性器ヘルペスウイルス感染症が多かった(図1)。以下疾患毎に、定点当たり報告数、過去5年間の同時期との比較(図2) 男女別・年齢群(0歳、1 ~ 4歳、5 ~ 69歳は5歳毎、および70歳以上)別患者報告数又は定点当たり報告数(図3)の概要を示す。

図1. 各性感染症が総報告数に占める割合(10月)

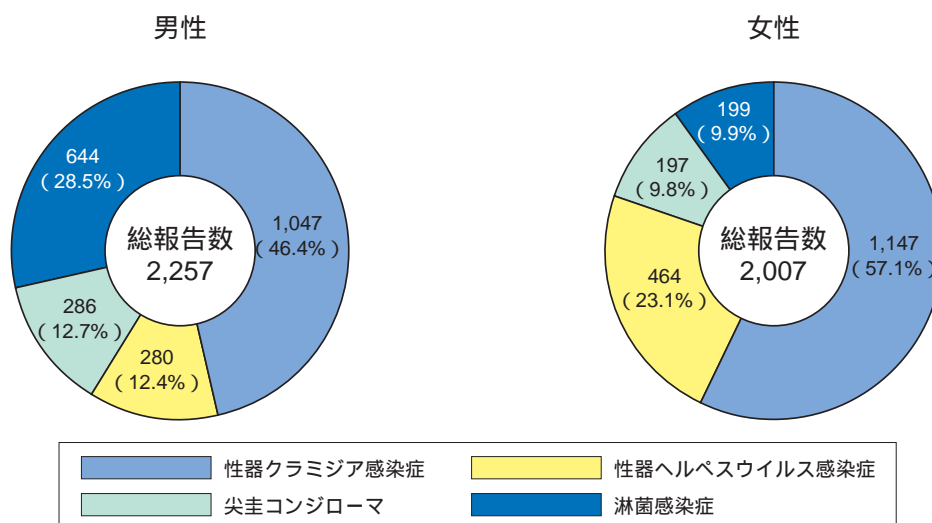
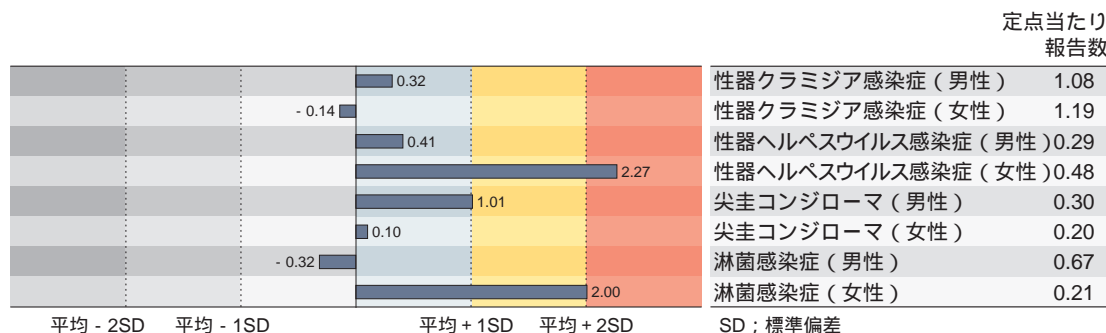


図2. 性感染症の定点当たり報告数の過去5年間の同時期との比較(10月)



当該月と過去5年間の平均 (過去5年間の前月、当該月、後月の合計15月の平均) との差をグラフの上に表現した。

性器クラミジア感染症：定点当たり報告数2.27(男性1.08、女性1.19)

定点当たり報告数は過去5年間の同時期と比較すると、男女ともに大きな変化は認められなかった。年齢群別でみた定点当たり報告数のピークは男性では25～29歳の年齢群、女性では20～24歳の年齢群であった。また、女性では10～14歳の年齢群の報告を認めた。

性器ヘルペスウイルス感染症：定点当たり報告数0.77(男性0.29、女性0.48)

定点当たり報告数は過去5年間の同時期と比較すると、女性でかなり多かった。年齢群別でみた定点当たり報告数のピークは男性では40～44歳の年齢群、女性では25～29歳の年齢群であった。また、男性では5～9歳の年齢群の報告を認めた。男女ともに50代以降の報告が少なくないが、これらの報告の中には再発例が含まれている可能性がある。

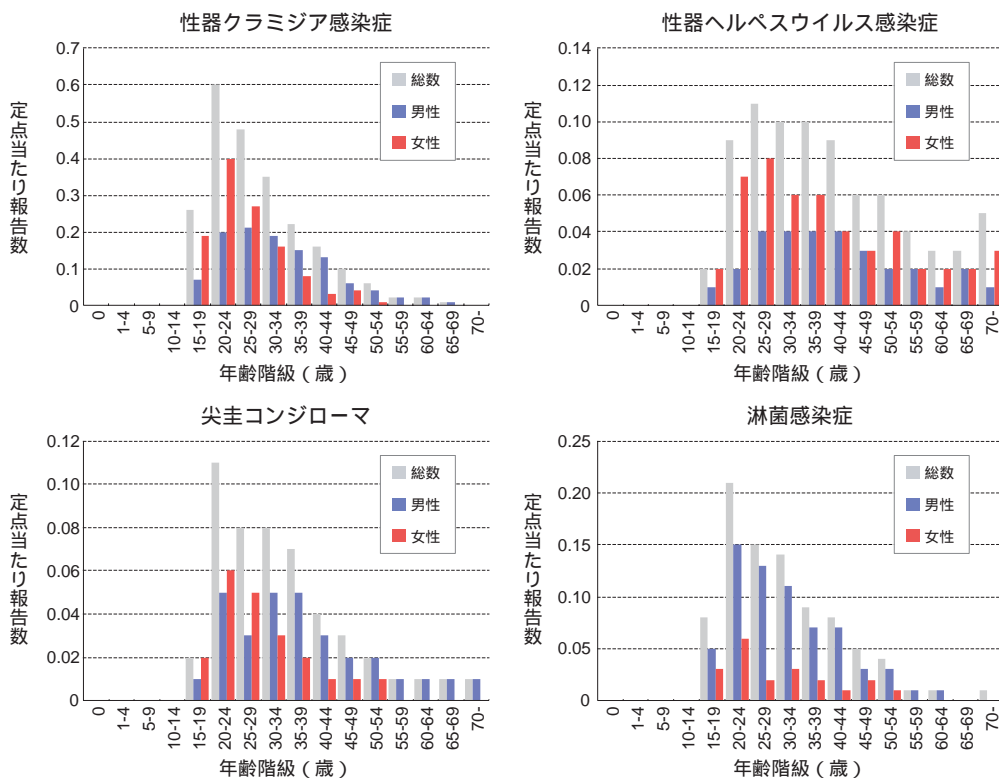
尖圭コンジローマ：定点当たり報告数0.50(男性0.30、女性0.20)

定点当たり報告数は過去5年間の同時期と比較すると、男性でやや多かった。年齢群別でみた定点当たり報告数のピークは男性では20～24歳、35～39歳の2つの年齢群、女性では20～24歳の年齢群であった。また、男性では10～14歳の年齢群の報告を認めた。

淋菌感染症：定点当たり報告数0.87(男性0.67、女性0.21)

定点当たり報告数は過去5年間の同時期と比較すると、女性でかなり多かった。年齢群別でみた定点当たり報告数のピークは男性では20～24歳の年齢群、女性では20～24歳の年齢群であった。また、男性では10～14歳の年齢群、女性では5～9歳の年齢群の報告を認めた。

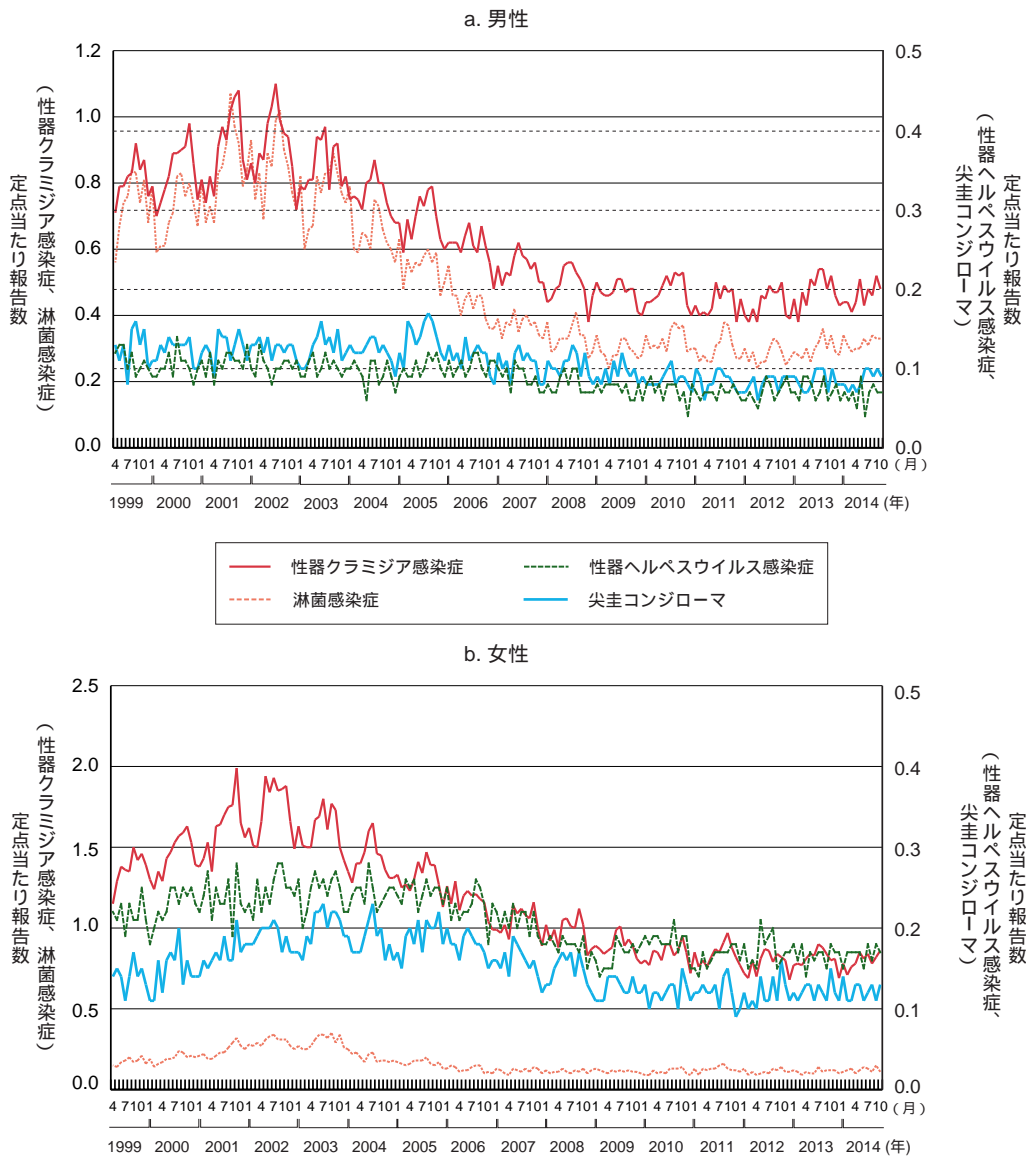
図3. 性感染症の男女別・年齢群分布(10月)



若年層における定点当たり報告数推移

感染症法が施行された1999年4月以降について、若年層(15～29歳)における各疾患の定点当たり報告数を男女別・月別に図4に示した。性器クラミジア感染症は男女ともに2003年以降減少傾向であり、2009～2010年から減少が鈍化していたが、男性では2013年以降増加に転じている。性器ヘルペスウイルス感染症は男性では2007年から減少傾向だが、2010年以降はほぼ横ばいであり、女性では2006年以降減少傾向がみられた後、2009年以降は増減を繰り返し、ほぼ横ばいであった。尖圭コンジローマは男女ともに2006年以降減少傾向がみられた後、2010年以降はほぼ横ばいであった。淋菌感染症は男女ともに2003～2004年以降減少傾向であり、2007年以降はほぼ横ばいであったが、男性では2013年以降増加に転じている。

図4. 若年層における性感染症の年別・月別推移
(15～29歳、1999年4月～2014年10月)



薬剤耐性菌感染症について

(11月10日集計分、24ページ「グラフ総覧」参照)

薬剤耐性菌感染症(メチシリン耐性黄色ブドウ球菌(MRSA)感染症、ペニシリン耐性肺炎球菌(PRSP)感染症、薬剤耐性緑膿菌(MDRP)感染症)は、2次医療圏毎に1カ所以上定められた病床数300以上の基幹定点医療機関(全国約500カ所)から毎月報告される。2014年10月分の報告を行った基幹定点医療機関数は471であった。なお、薬剤耐性アシネトバクター感染症は9月19日より全数把握対象疾患に変更となった。

発生動向の概要

MRSA：定点当たり報告数3.03

定点当たり報告数は、例年年間を通じてほぼ一定である。過去10年間の同月との比較では最も少なかった。報告数は高齢者に多く、70歳以上が全体の63%を占めていた(図1)。

PRSP：定点当たり報告数0.37

定点当たり報告数は、2012年以降、以前の冬から初夏に多い傾向は認められていない。過去10年間の同月との比較では最も少なかった。報告数は小児と高齢者に多く、5歳未満が全体の43%を占める一方、70歳以上が全体の28%を占めていた(図2)。

MDRP：定点当たり報告数0.04

定点当たり報告数は、例年夏から秋にかけて多い。過去10年間の同月との比較では最も少なかった。報告数は高齢者に多く、70歳以上が全体の74%を占めていた(図3)。

薬剤耐性菌感染症について(10月)

図1. メチシリン耐性黄色ブドウ球菌感染症

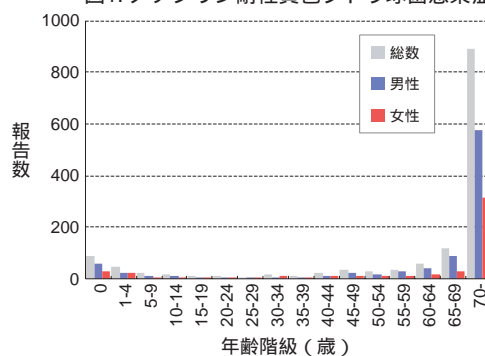


図2. ペニシリン耐性肺炎球菌感染症

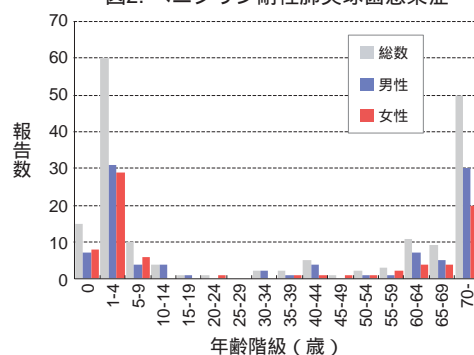
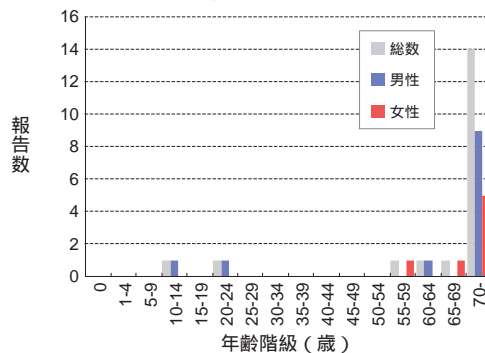


図3. 薬剤耐性緑膿菌感染症





感染症関連情報

病原体情報

病原微生物検出情報(IASR): <http://www.nih.go.jp/niid/ja/iasr.html>

< 速報記事 >

エンテロウイルス68型に関する主な知見と国内の疫学状況のまとめ(2014年11月4日現在)

<http://www.nih.go.jp/niid/ja/entero/entero-iasrs/5167-pr4181.html>

< 分離・検出情報 >

インフルエンザウイルス分離・検出状況

<http://www.nih.go.jp/niid/ja/iasr-inf.html>

ノロウイルス等検出状況

<http://www.nih.go.jp/niid/ja/iasr-noro.html>

麻疹ウイルス分離・検出状況

<http://www.nih.go.jp/niid/ja/iasr-measles.html>

A型肝炎ウイルス分離・検出状況

RSウイルス分離・検出状況

<http://www.nih.go.jp/niid/ja/iasr/510-surveillance/iasr/graphs/4563-iasrgtopics.html>

海外感染症情報

厚生労働省検疫所(FORTH): <http://www.forth.go.jp/>

太平洋地域における麻しんの流行状況について(更新3)

<http://www.forth.go.jp/topics/2014/11121323.html>

マリ保健省およびWHOによるエボラ症例対応への評価

<http://www.forth.go.jp/topics/2014/11121659.html>

エボラ対応に関するロードマップ(更新19)

<http://www.forth.go.jp/topics/2014/11131624.html>

アメリカ大陸でのコレラの流行状況

<http://www.forth.go.jp/topics/2014/11141102.html>

レジオネラ症の流行 - ポルトガル

<http://www.forth.go.jp/topics/2014/11141311.html>

ウガンダでのマールブルグ病の終息宣言

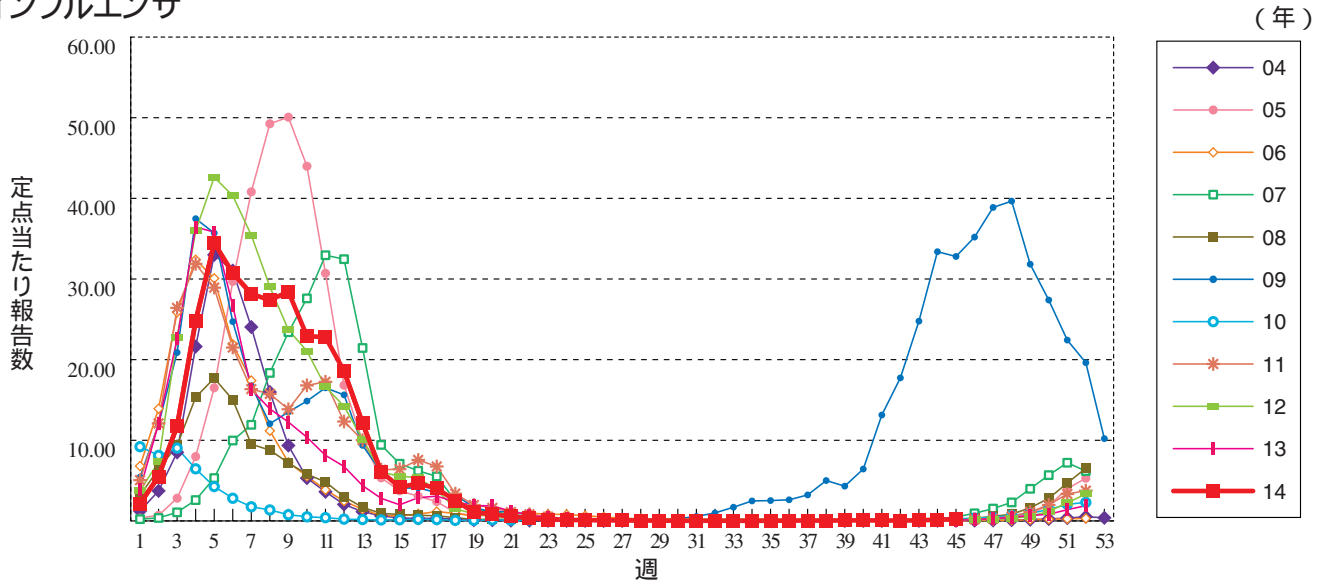
<http://www.forth.go.jp/topics/2014/11141415.html>

南スーダンおよびマダガスカルにおけるポリオ発生状況について
<http://www.forth.go.jp/topics/2014/11171443.html>

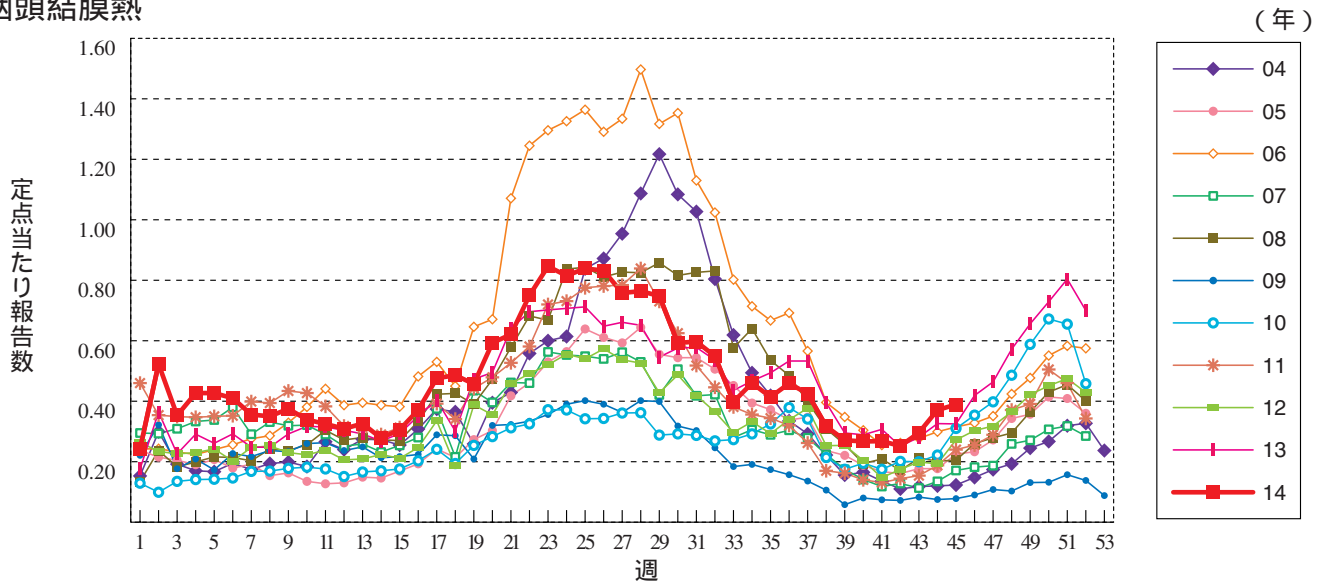
エボラ対応に関するロードマップ(更新20)
<http://www.forth.go.jp/topics/2014/11171458.html>

グラフ総覧(45週)

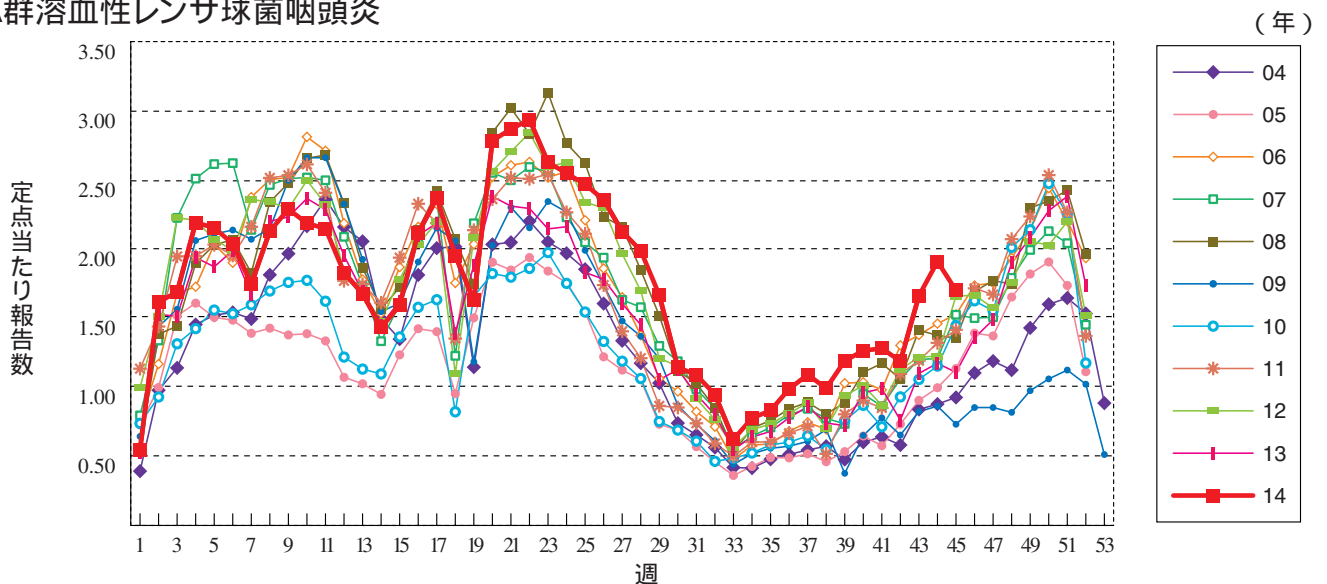
インフルエンザ



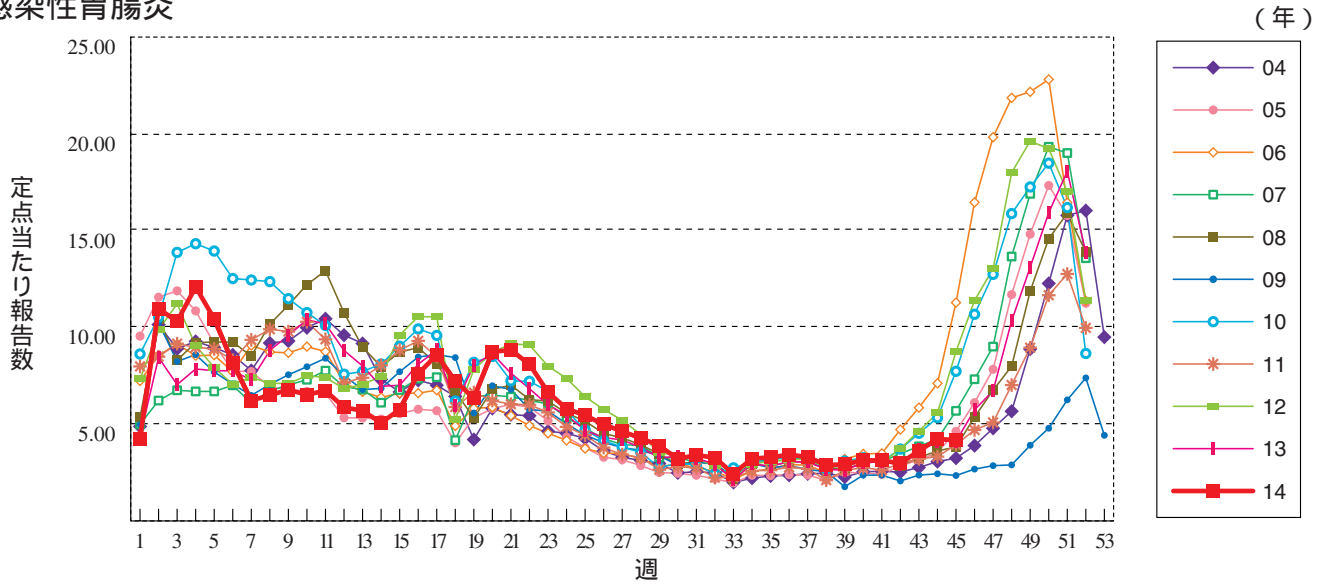
咽頭結膜熱



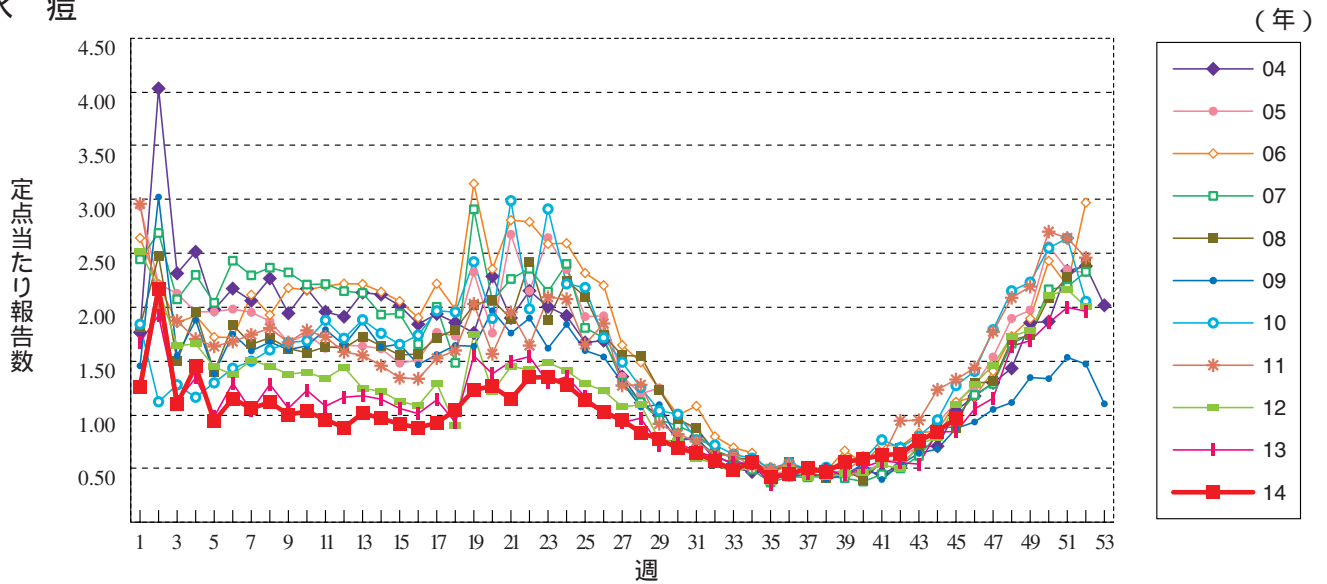
A群溶血性レンサ球菌咽頭炎



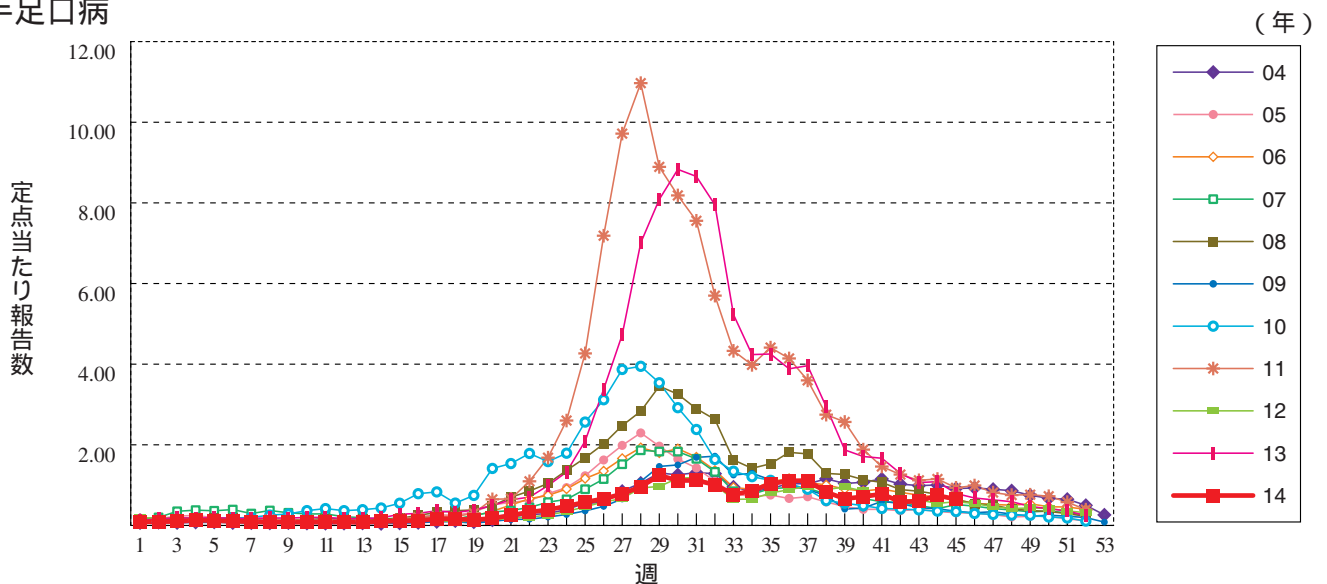
感染性胃腸炎



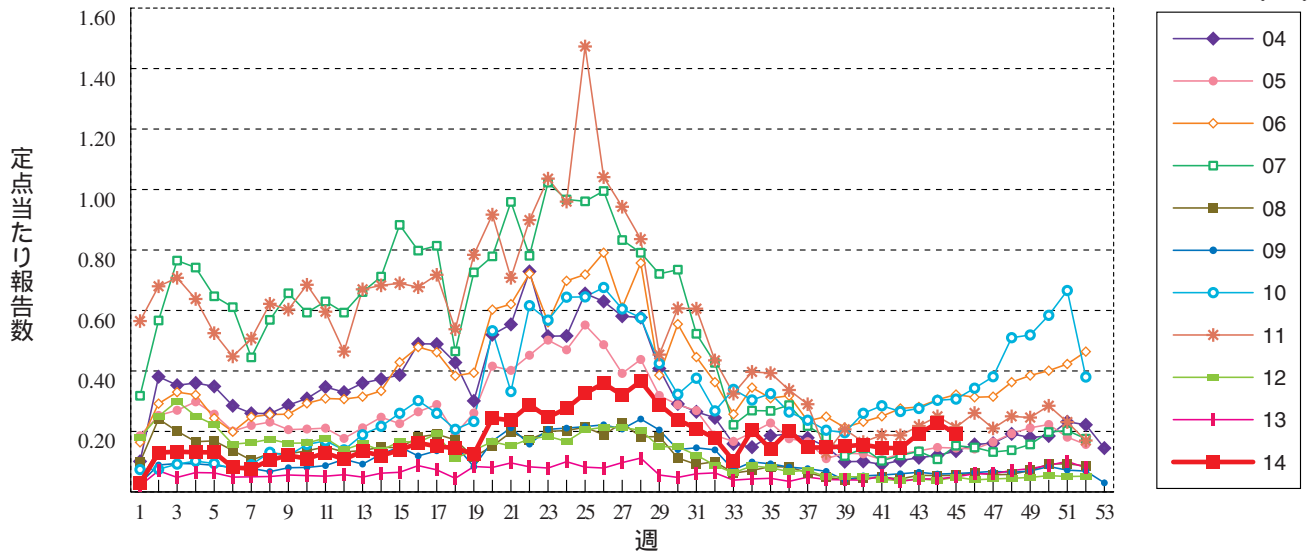
水痘



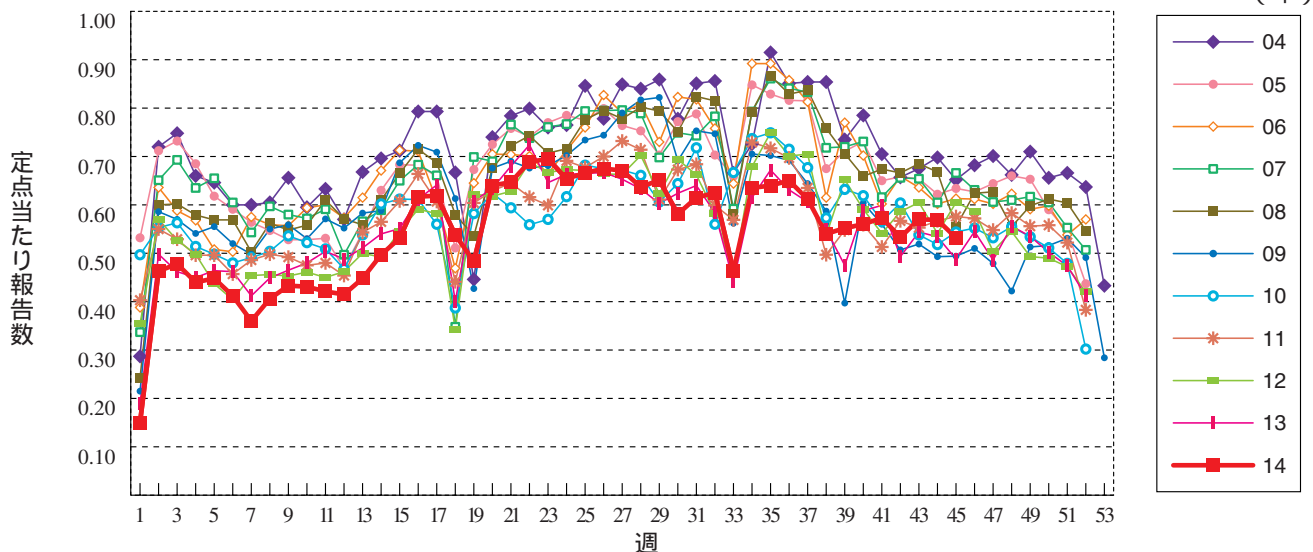
手足口病



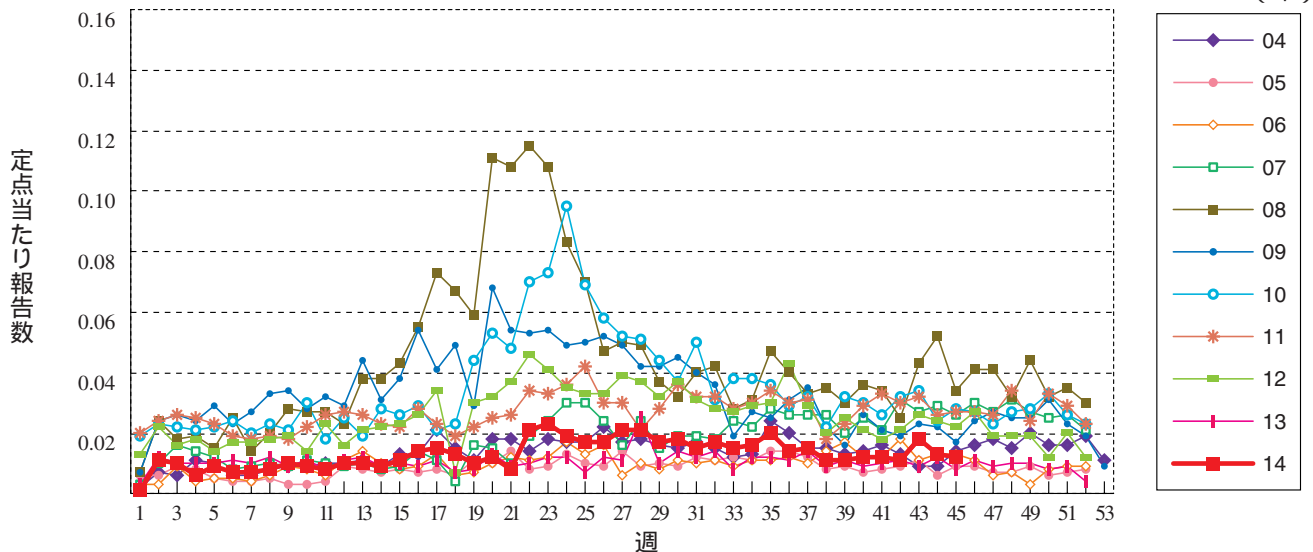
伝染性紅斑



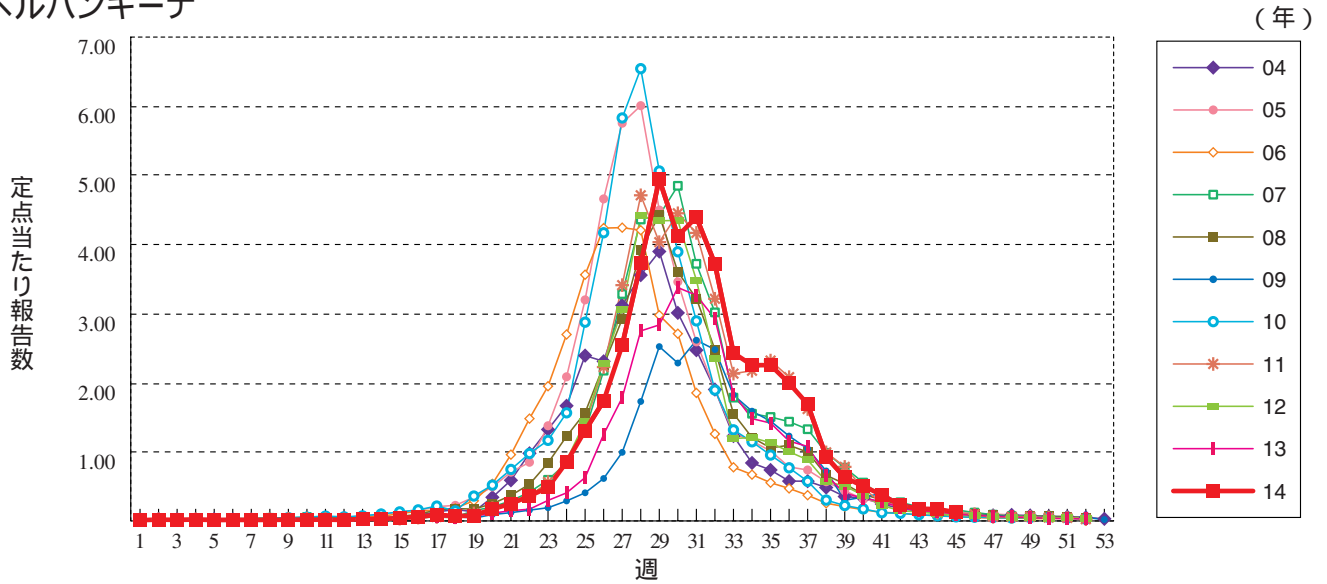
突発性発しん



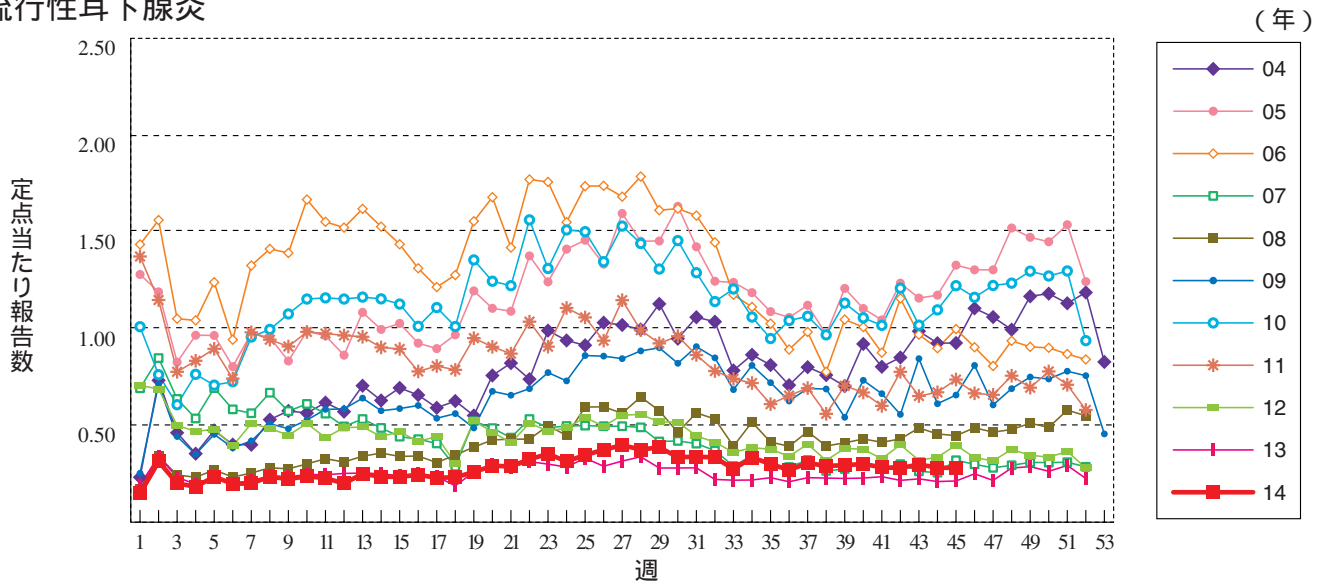
百日咳



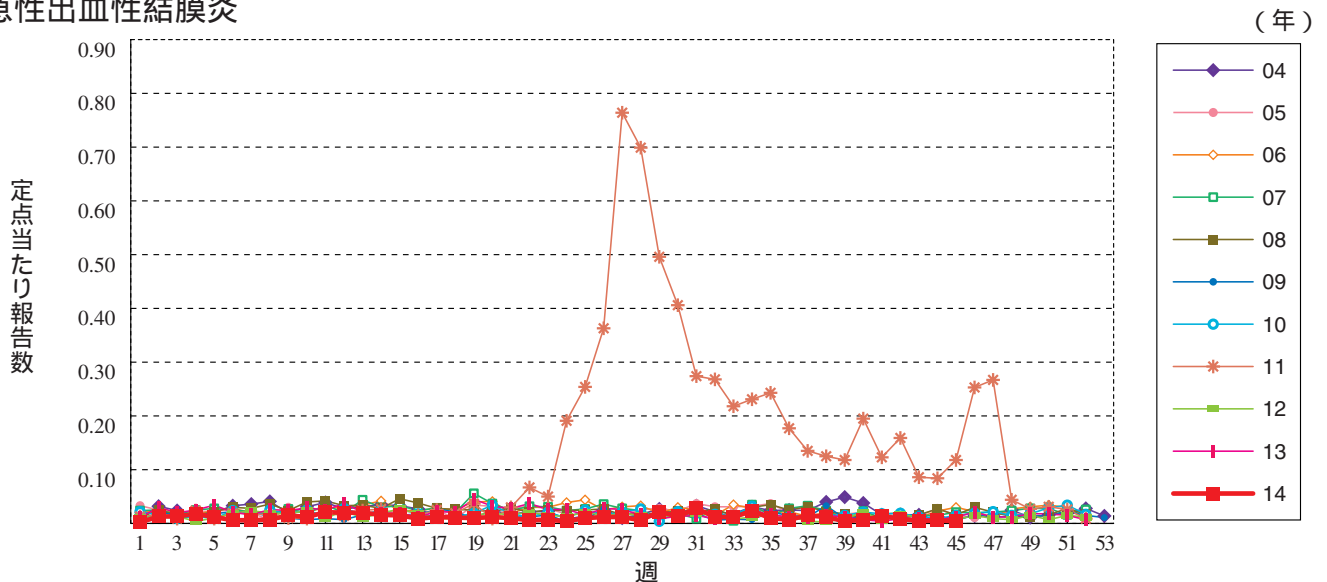
ヘルパンギーナ



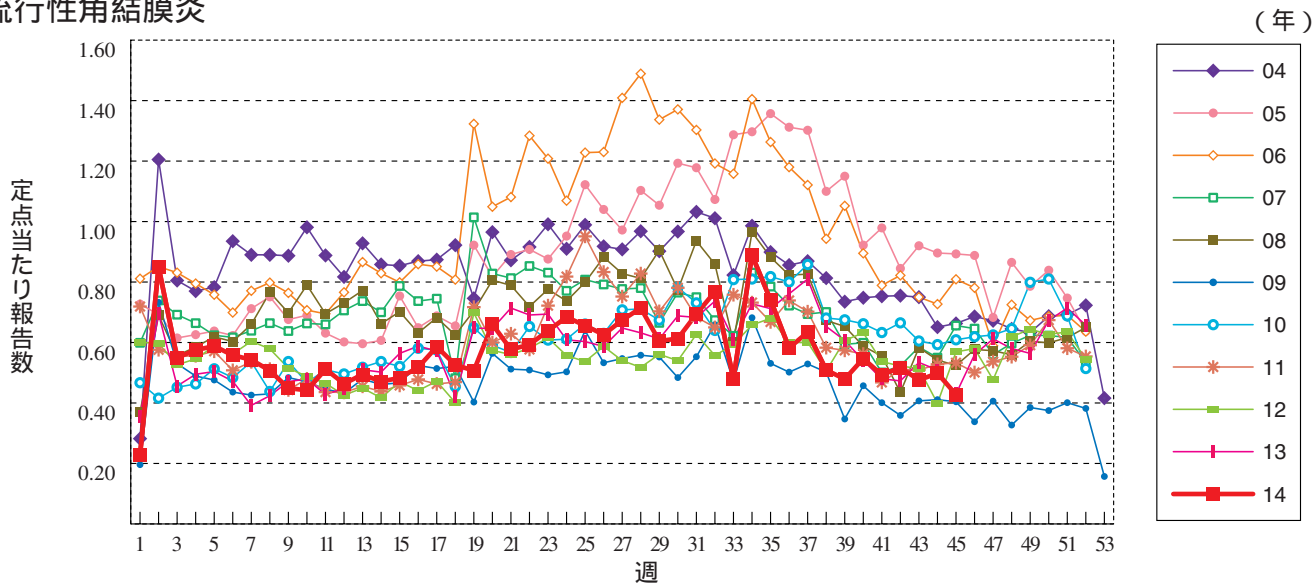
流行性耳下腺炎



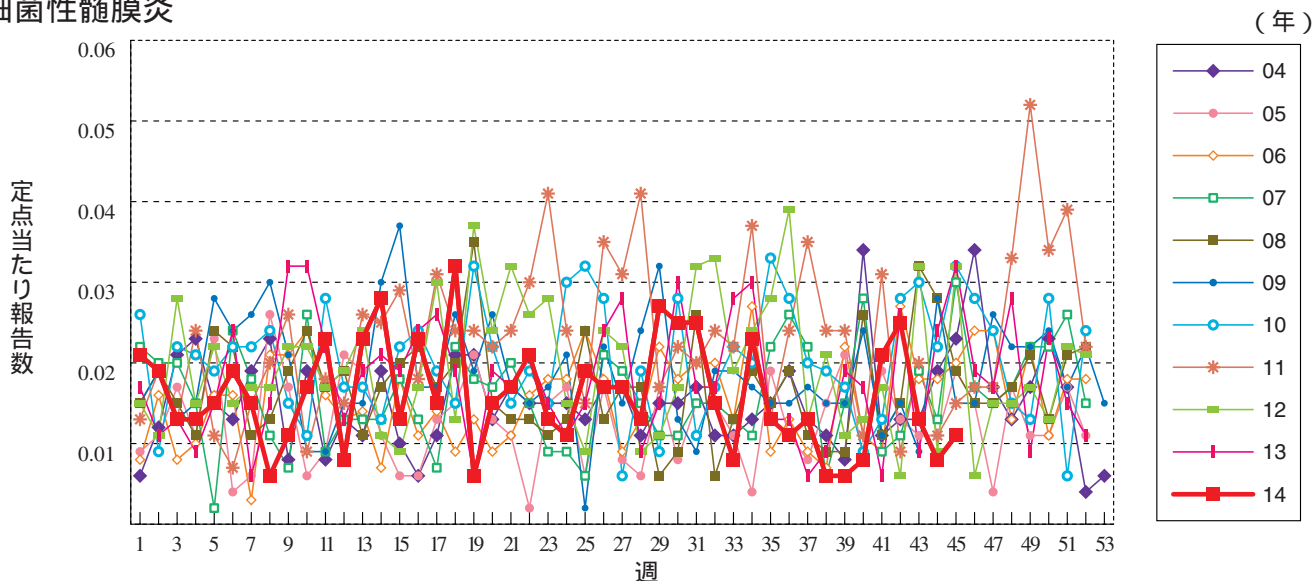
急性出血性結膜炎



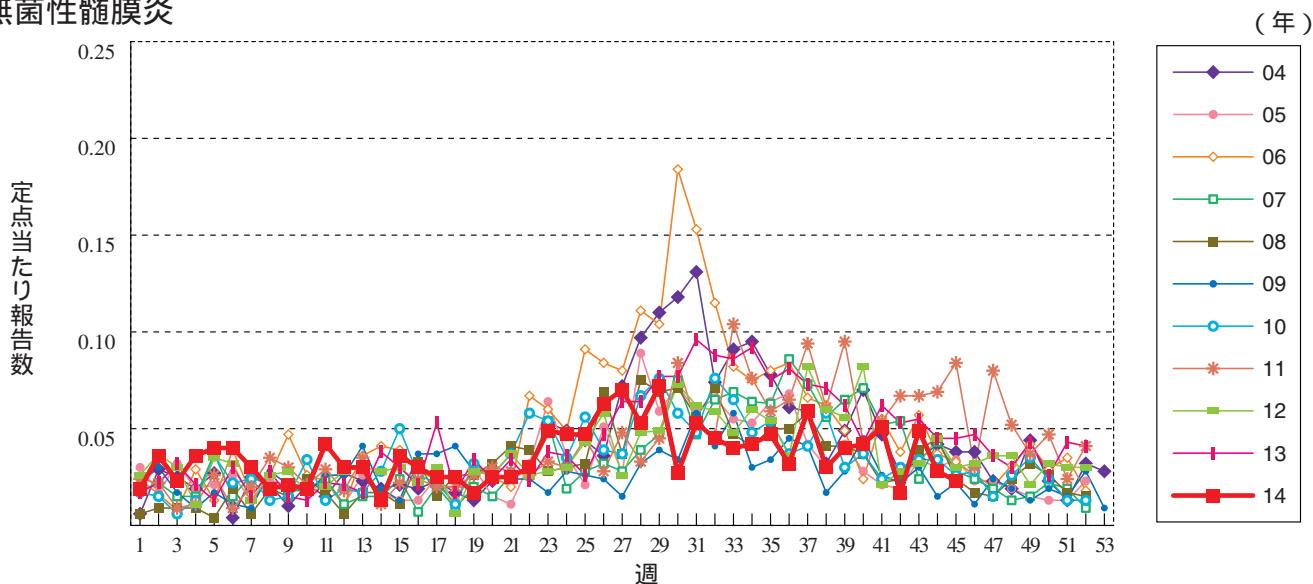
流行性角結膜炎



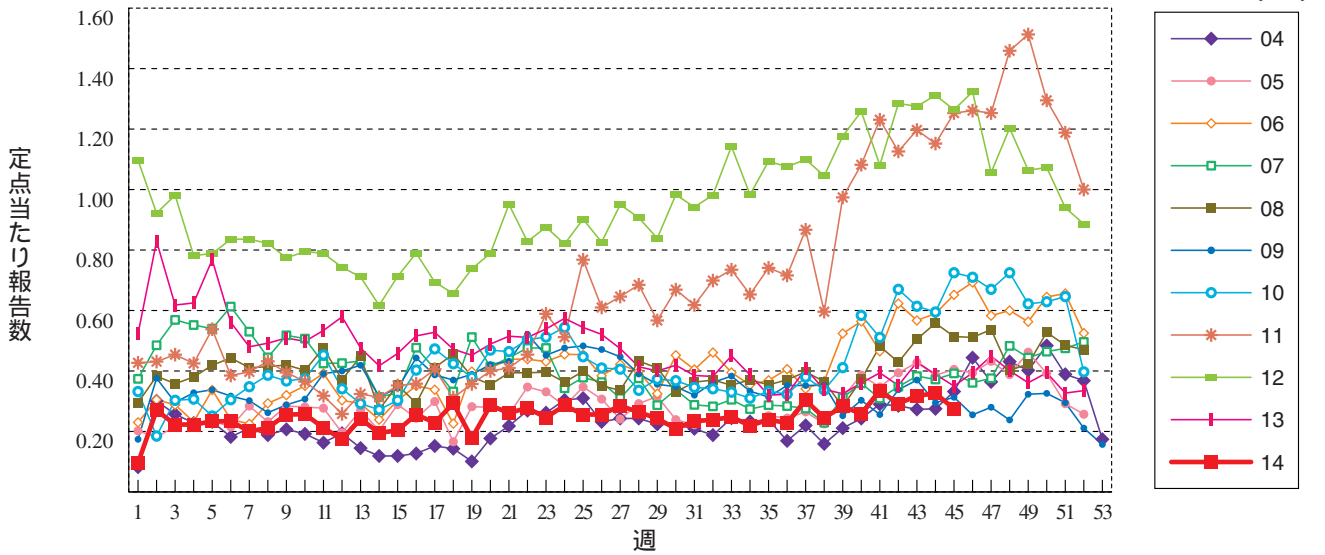
細菌性髄膜炎



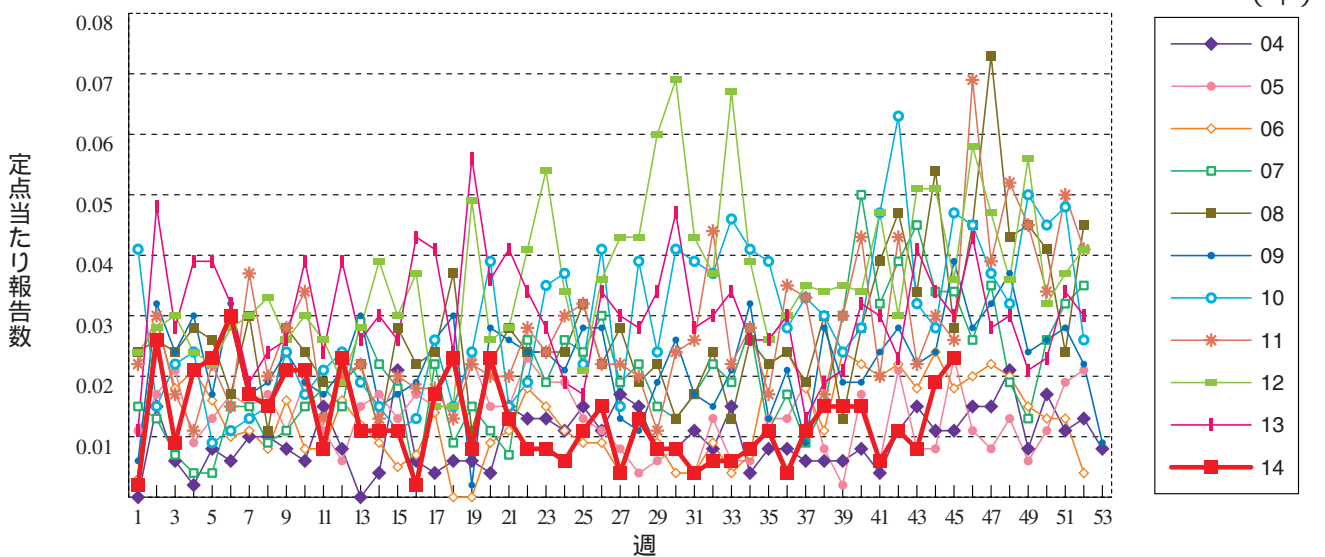
無菌性髄膜炎



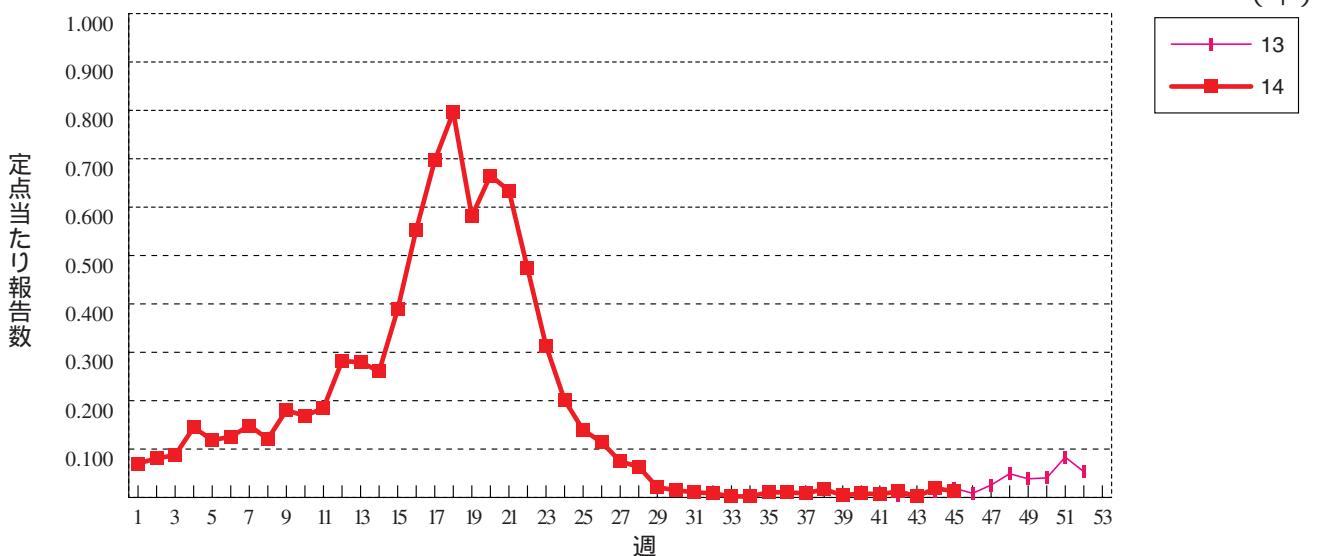
マイコプラズマ肺炎



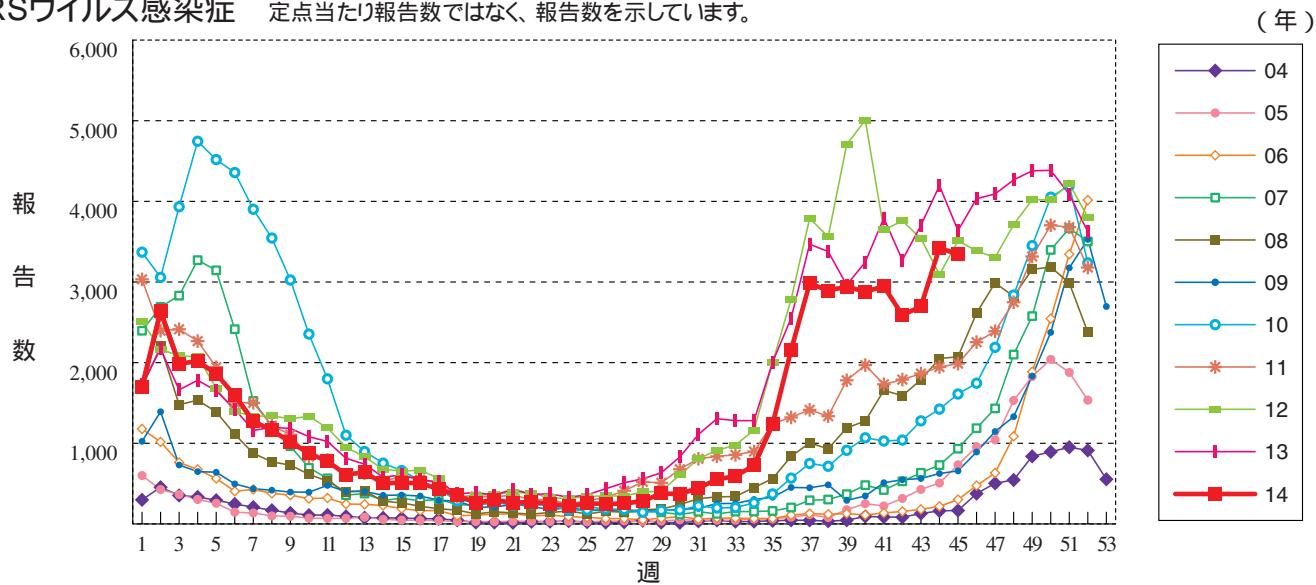
クラミジア肺炎(オウム病を除く)



感染性胃腸炎(ロタウイルスに限る)



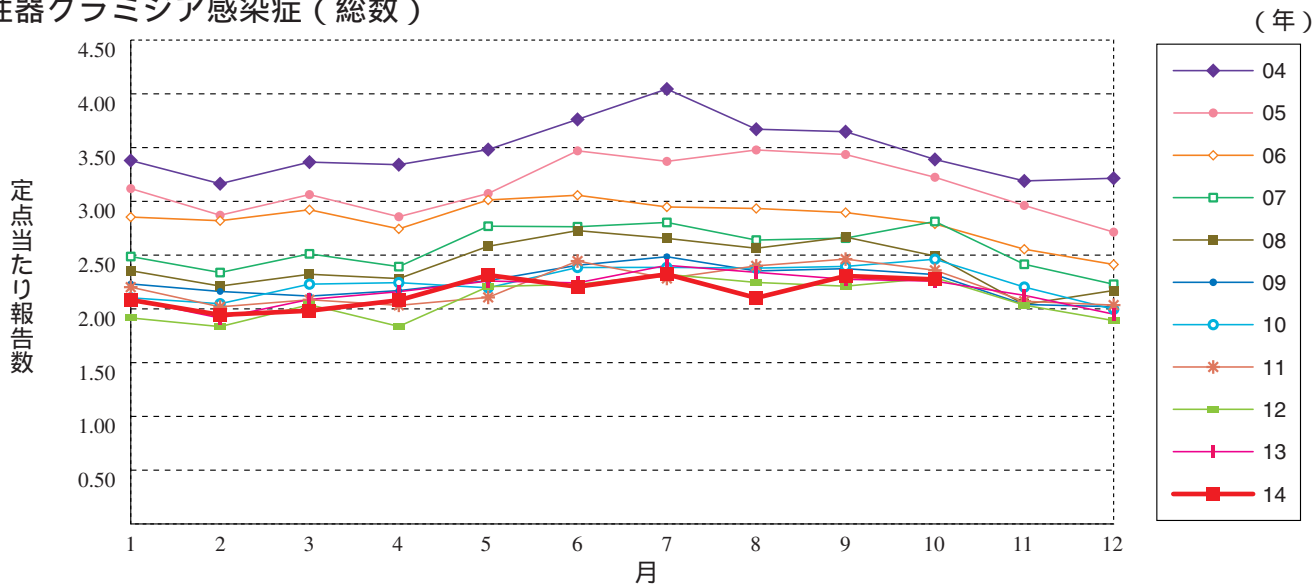
RSウイルス感染症 定点当たり報告数ではなく、報告数を示しています。



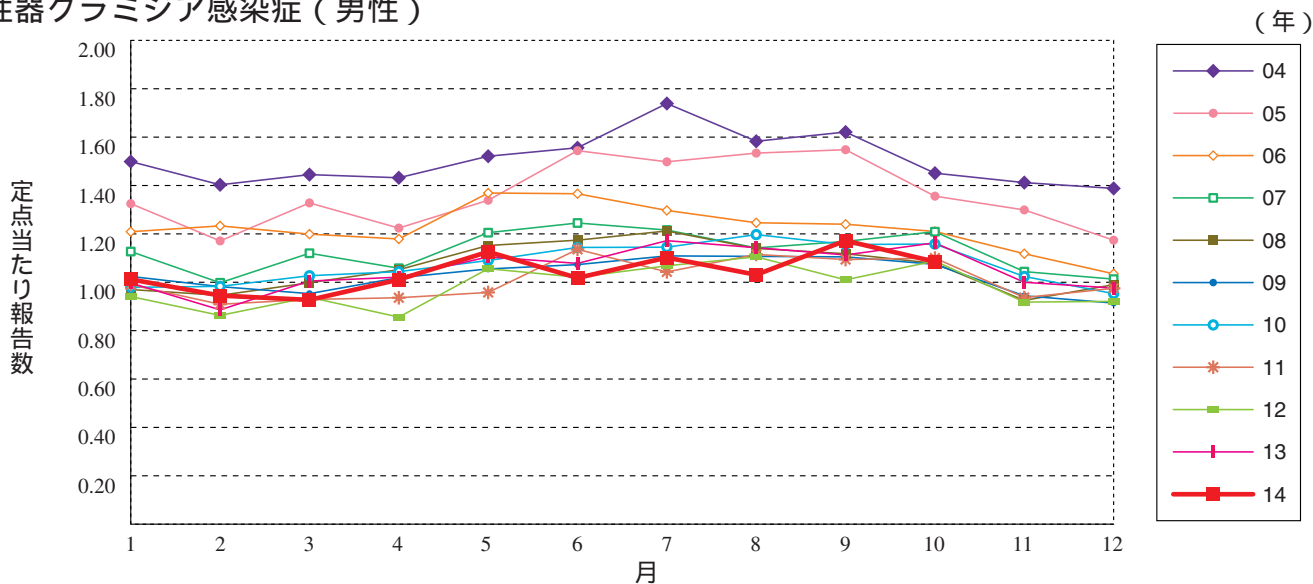


グラフ総覧(10月)

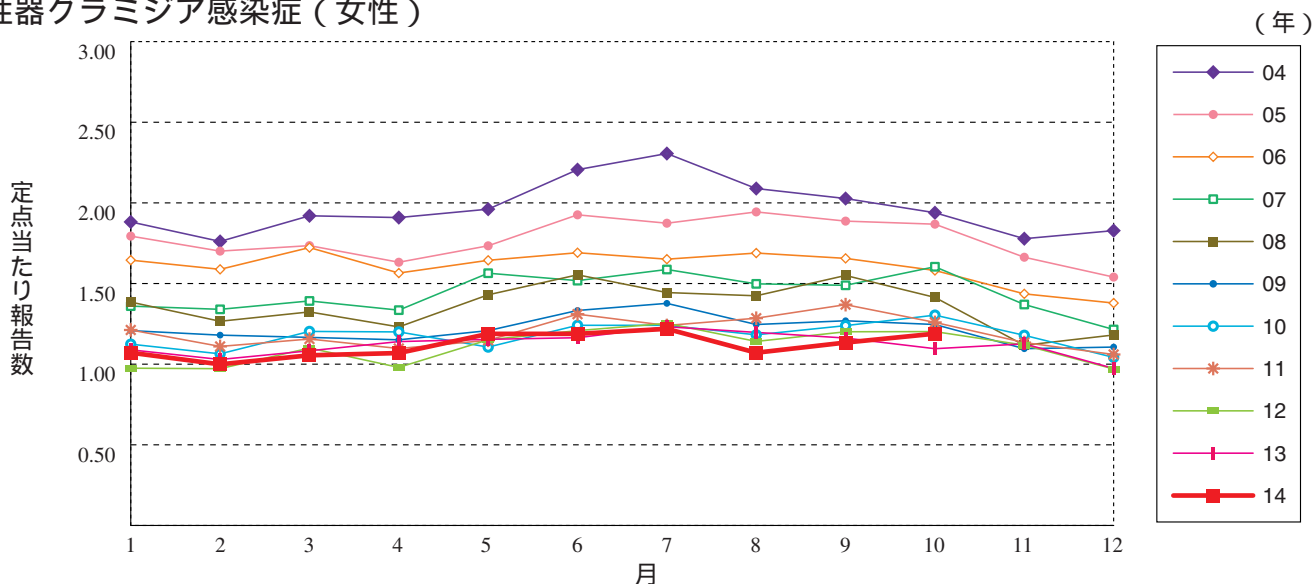
性器クラミジア感染症 (総数)



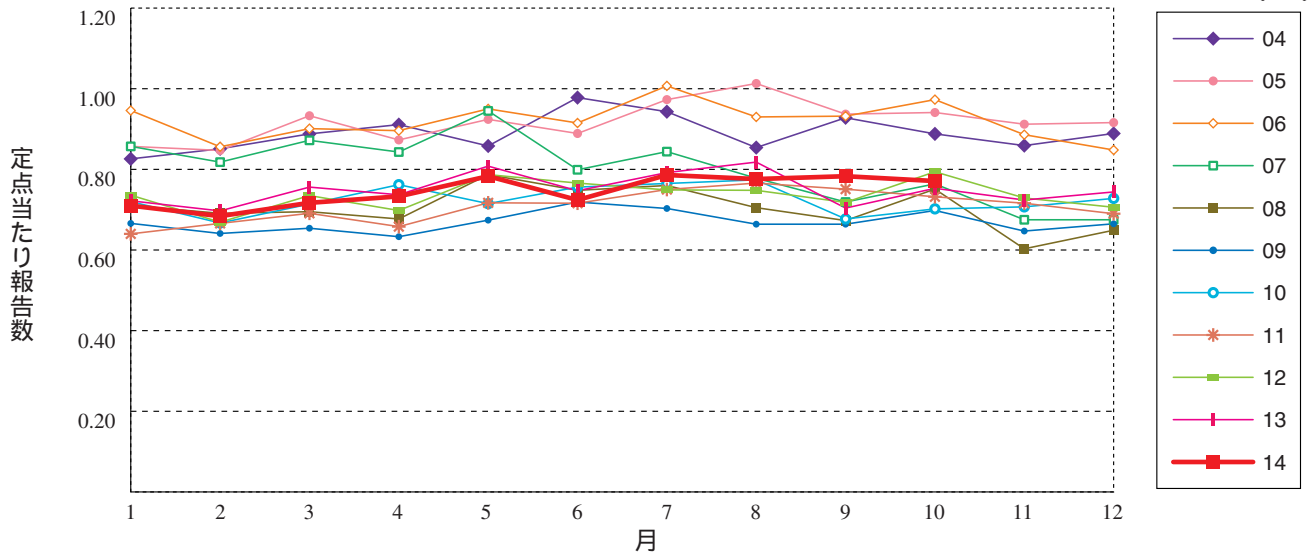
性器クラミジア感染症 (男性)



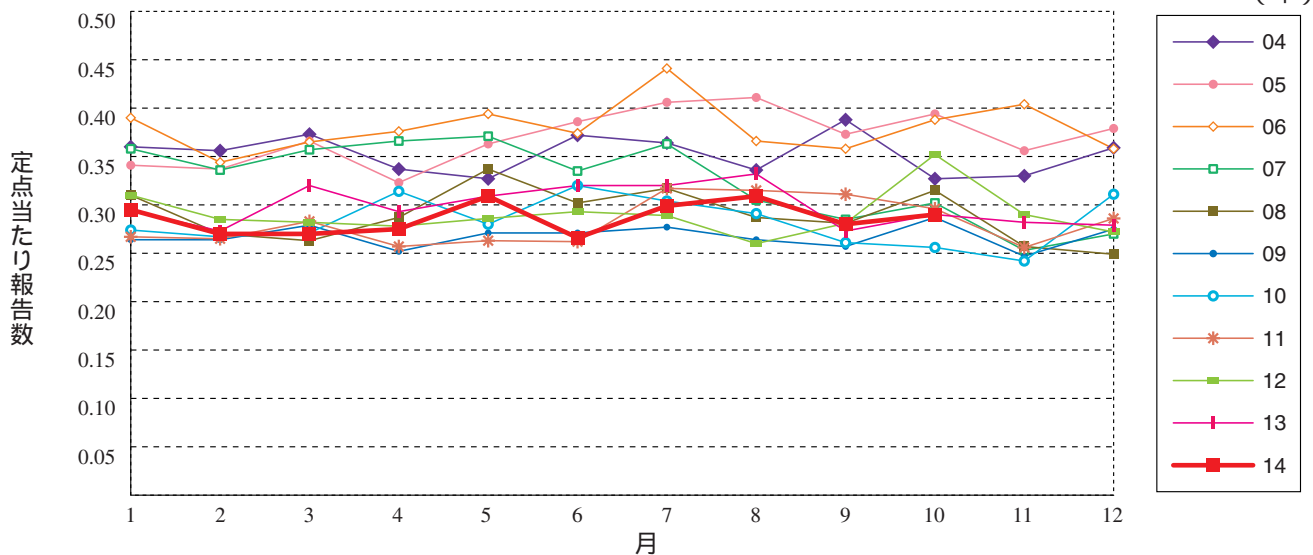
性器クラミジア感染症 (女性)



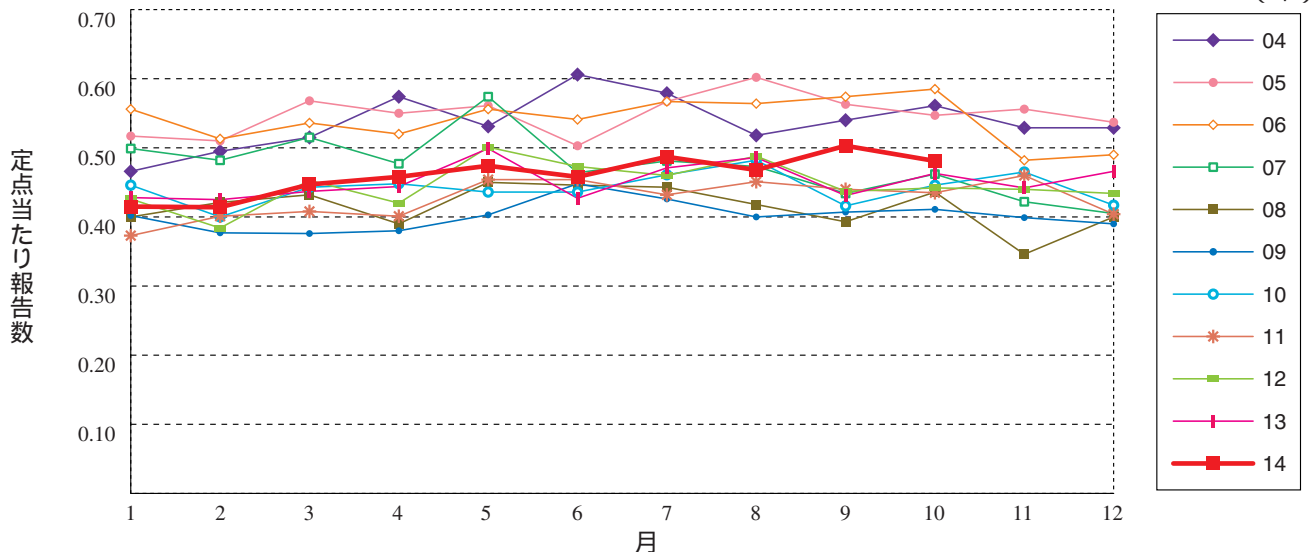
性器ヘルペスウイルス感染症（総数）



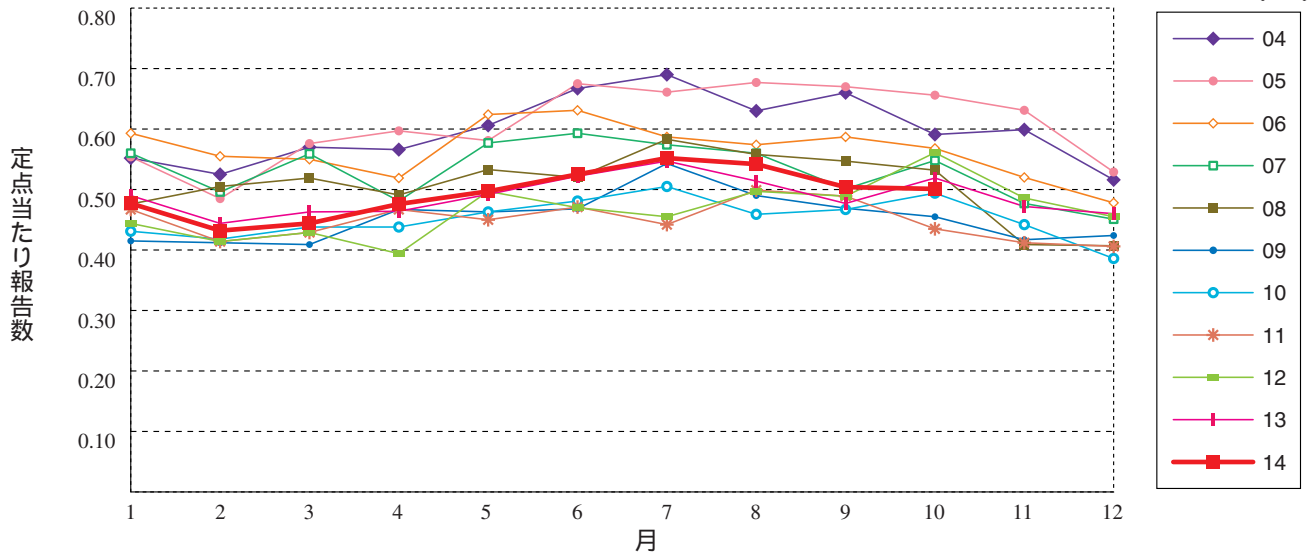
性器ヘルペスウイルス感染症（男性）



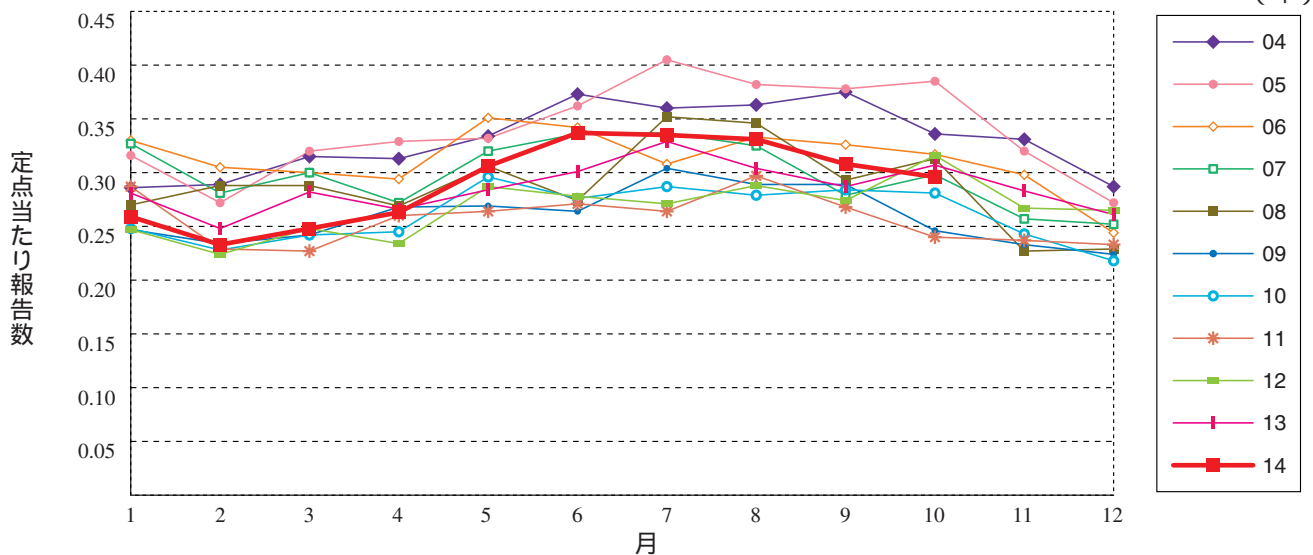
性器ヘルペスウイルス感染症（女性）



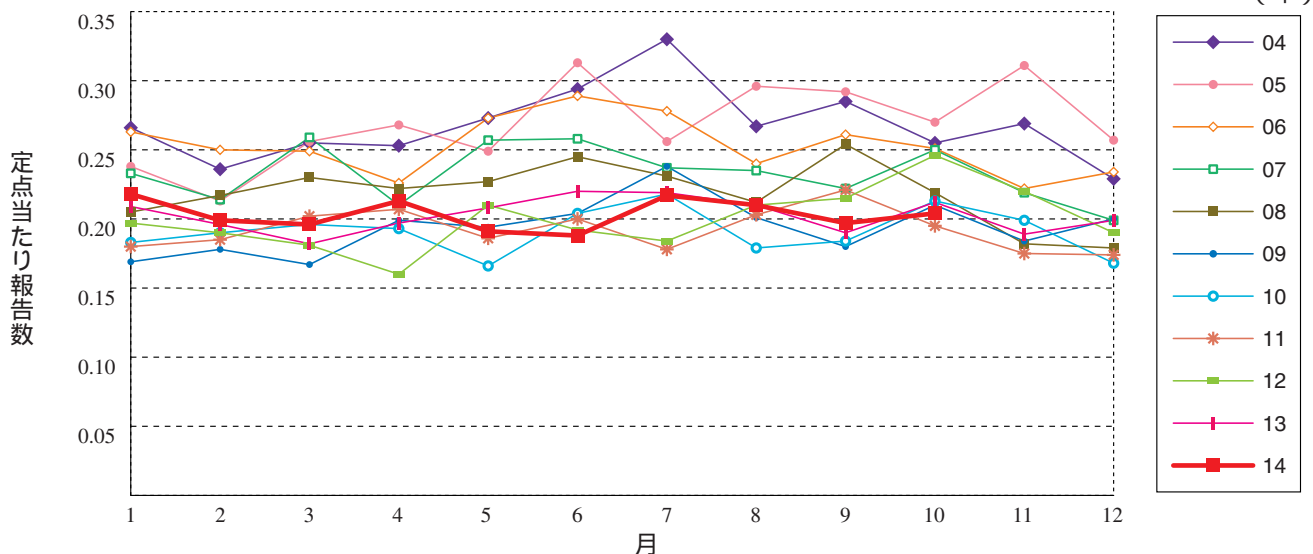
尖圭コンジローマ (総数)



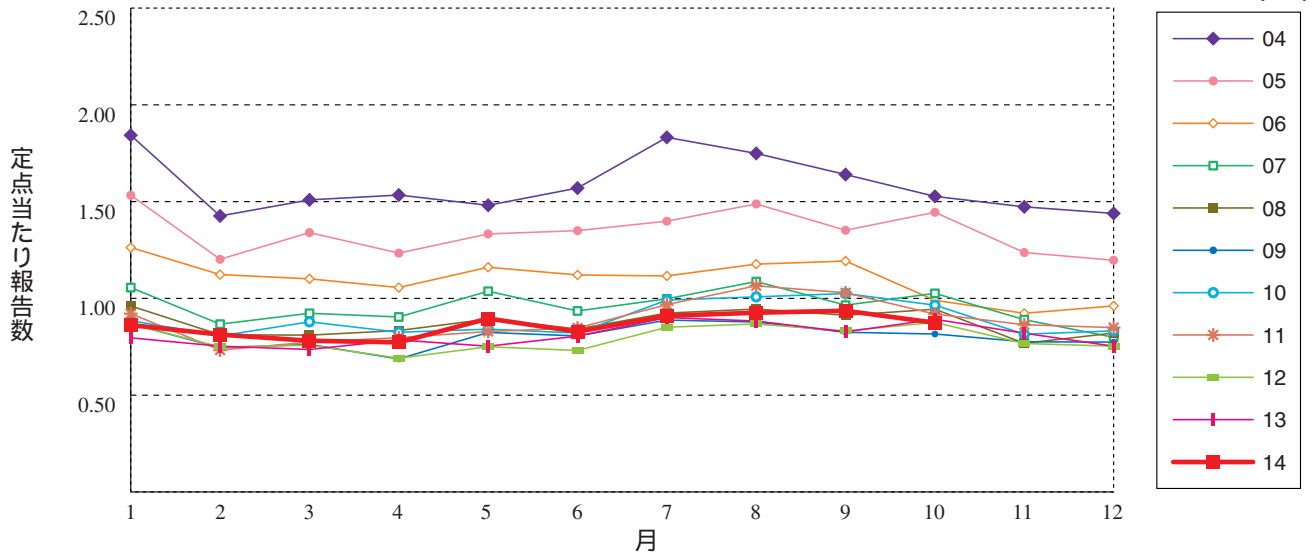
尖圭コンジローマ (男性)



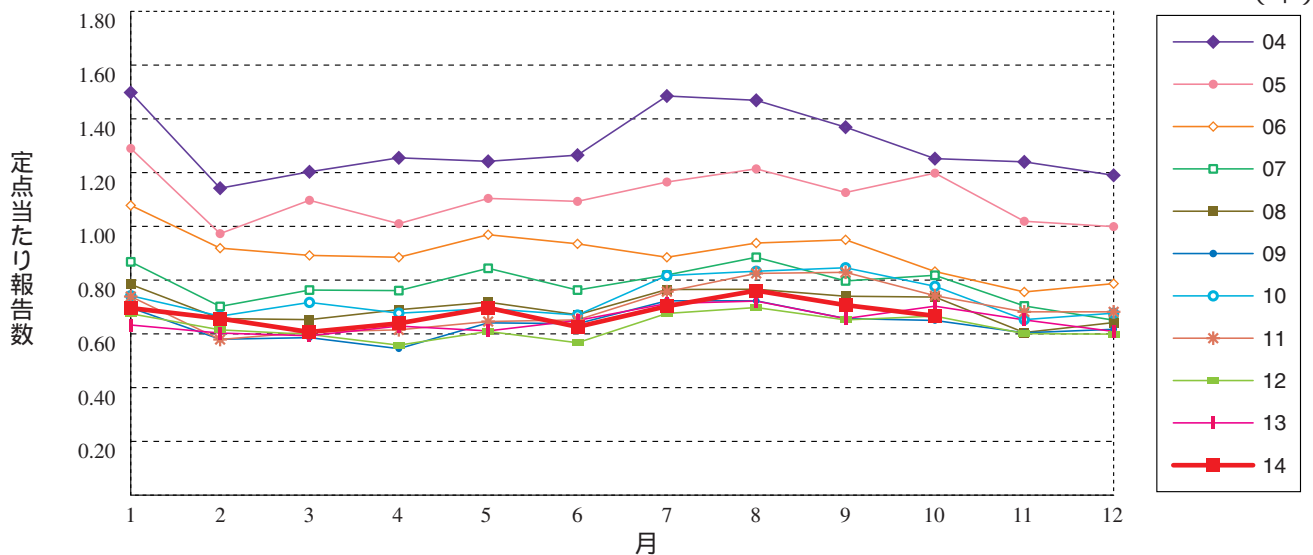
尖圭コンジローマ (女性)



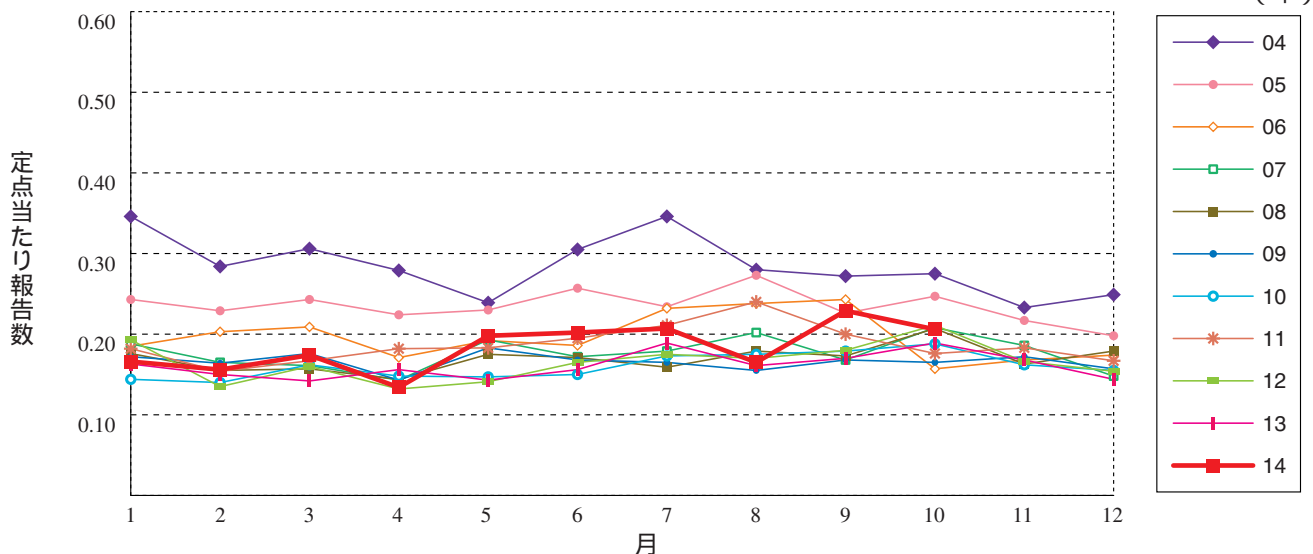
淋菌感染症 (総数)



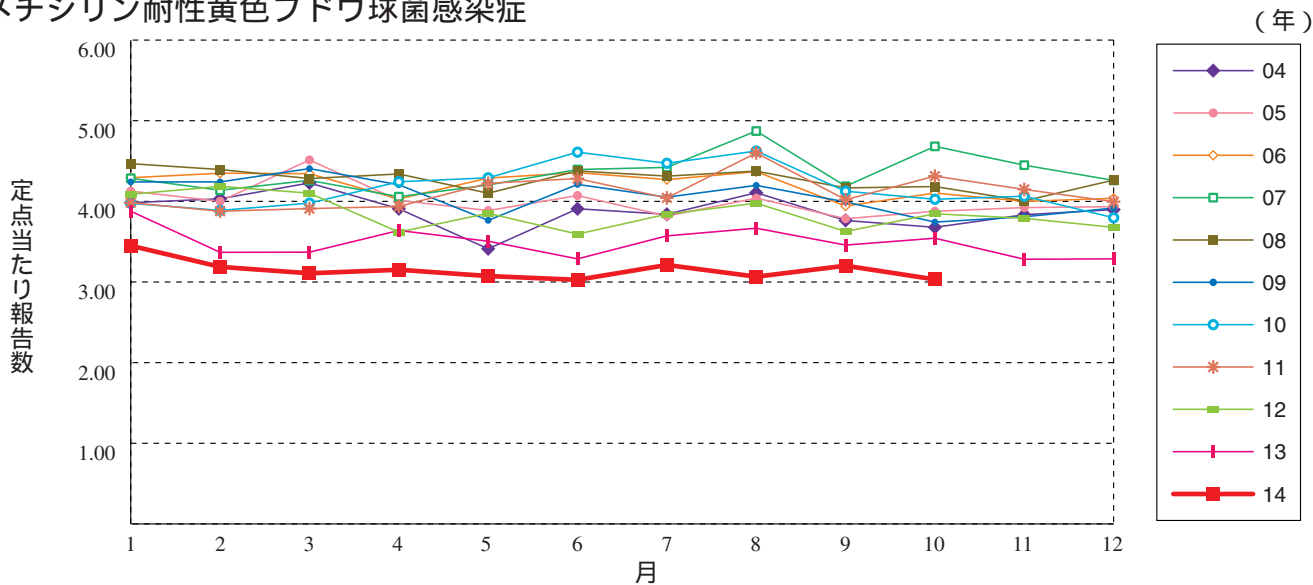
淋菌感染症 (男性)



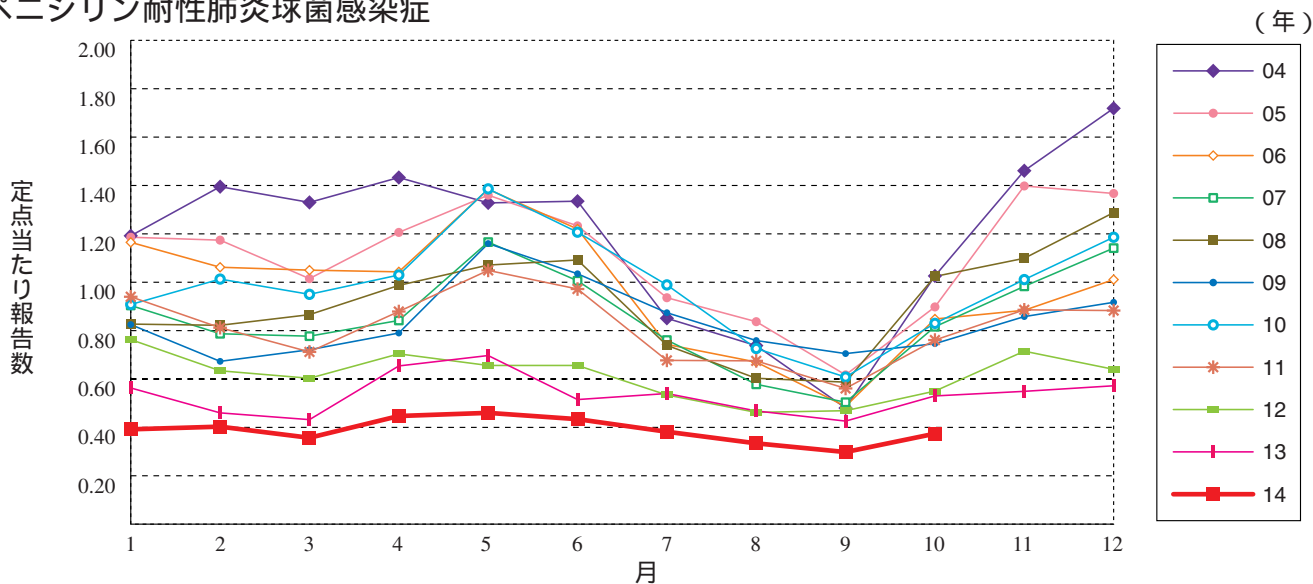
淋菌感染症 (女性)



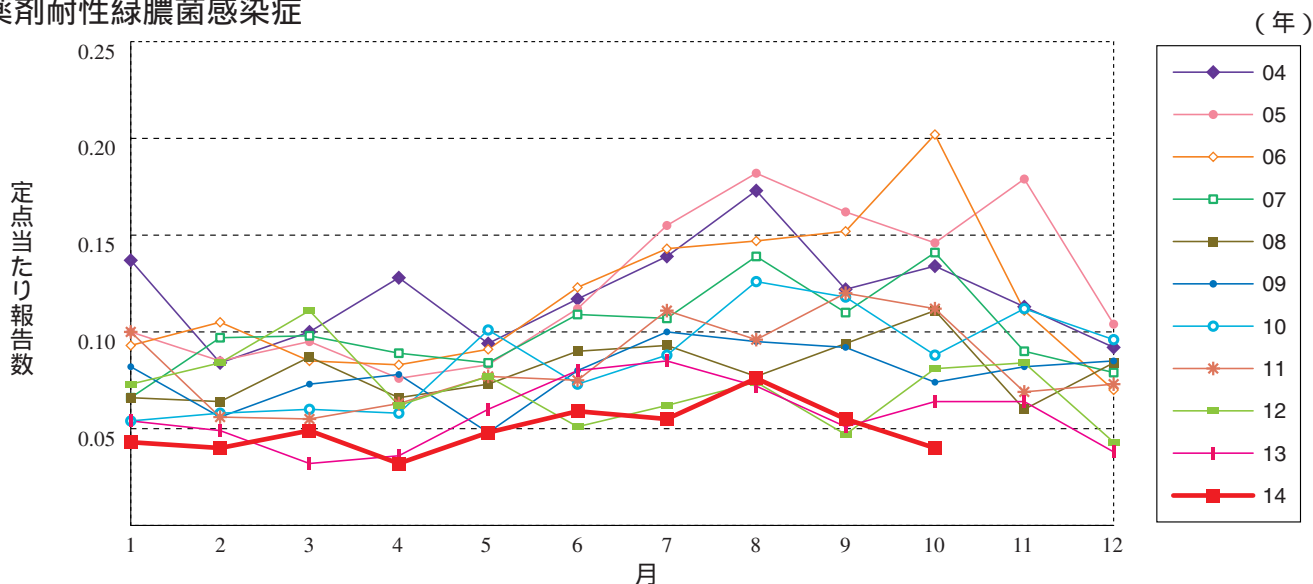
メチシリン耐性黄色ブドウ球菌感染症



ペニシリン耐性肺炎球菌感染症



薬剤耐性緑膿菌感染症





10月のデータ 注)11月10日集計分

報告数・定点当り報告数, 疾病・都道府県・性別(総数)

2014年10月

	性器クラミジア 感染症		性器ヘルペス ウイルス感染症		尖圭コンジローマ		淋菌感染症		メチシリン耐性黄色 ブドウ球菌感染症		ペニシリン耐性 肺炎球菌感染症		薬剤耐性 緑膿菌感染症	
	報告数	定点当り	報告数	定点当り	報告数	定点当り	報告数	定点当り	報告数	定点当り	報告数	定点当り	報告数	定点当り
総 数	2194	2.27	744	0.77	483	0.50	843	0.87	1428	3.03	176	0.37	19	0.04
北海道	130	3.10	39	0.93	15	0.36	32	0.76	65	2.83	2	0.09	-	-
青森県	23	1.77	4	0.31	6	0.46	5	0.38	3	0.50	2	0.33	-	-
岩手県	17	1.13	6	0.40	13	0.87	8	0.53	54	2.84	12	0.63	1	0.05
宮城県	49	2.88	16	0.94	16	0.94	17	1.00	22	1.83	-	-	-	-
秋田県	16	1.14	9	0.64	3	0.21	6	0.43	32	4.57	5	0.71	1	0.14
山形県	20	2.00	4	0.40	3	0.30	3	0.30	16	1.78	2	0.22	1	0.11
福島県	58	3.87	18	1.20	8	0.53	14	0.93	43	6.14	2	0.29	-	-
茨城県	48	2.18	16	0.73	4	0.18	11	0.50	10	0.77	-	-	-	-
栃木県	25	1.47	11	0.65	7	0.41	16	0.94	14	2.00	-	-	-	-
群馬県	55	2.29	13	0.54	10	0.42	12	0.50	18	2.25	4	0.50	-	-
埼玉県	139	2.57	33	0.61	23	0.43	44	0.81	11	1.10	1	0.10	-	-
千葉県	73	1.70	32	0.74	11	0.26	30	0.70	23	2.56	7	0.78	-	-
東京都	235	4.43	111	2.09	82	1.55	110	2.08	71	2.96	17	0.71	1	0.04
神奈川県	71	1.29	25	0.45	19	0.35	33	0.60	20	2.00	4	0.40	1	0.10
新潟県	22	1.47	5	0.33	2	0.13	9	0.60	72	5.54	20	1.54	1	0.08
富山県	4	0.40	7	0.70	1	0.10	8	0.80	6	1.20	6	1.20	-	-
石川県	22	2.20	5	0.50	6	0.60	13	1.30	22	4.40	1	0.20	-	-
福井県	3	0.60	8	1.60	3	0.60	3	0.60	23	3.83	4	0.67	1	0.17
山梨県	8	0.89	11	1.22	2	0.22	-	-	14	1.40	2	0.20	-	-
長野県	22	1.57	4	0.29	2	0.14	2	0.14	28	2.55	4	0.36	-	-
岐阜県	32	2.13	8	0.53	6	0.40	13	0.87	14	2.80	1	0.20	-	-
静岡県	44	1.47	12	0.40	7	0.23	11	0.37	7	0.70	-	-	-	-
愛知県	141	2.17	49	0.75	26	0.40	43	0.66	89	5.93	5	0.33	-	-
三重県	19	1.12	1	0.06	1	0.06	5	0.29	52	5.78	1	0.11	3	0.33
滋賀県	6	0.67	2	0.22	2	0.22	-	-	19	2.71	-	-	-	-
京都府	30	1.30	4	0.17	6	0.26	6	0.26	9	1.29	2	0.29	-	-
大阪府	229	3.52	72	1.11	75	1.15	87	1.34	71	3.94	8	0.44	2	0.11
兵庫県	95	2.07	34	0.74	23	0.50	45	0.98	40	3.64	2	0.18	2	0.18
奈良県	11	1.22	3	0.33	5	0.56	7	0.78	27	4.50	8	1.33	-	-
和歌山県	21	2.63	11	1.38	4	0.50	11	1.38	24	2.18	-	-	-	-
鳥取県	25	3.57	3	0.43	3	0.43	11	1.57	15	3.00	-	-	-	-
島根県	10	1.67	1	0.17	1	0.17	9	1.50	47	5.88	-	-	-	-
岡山県	45	2.65	8	0.47	11	0.65	12	0.71	16	3.20	-	-	-	-
広島県	63	2.74	16	0.70	17	0.74	22	0.96	90	4.29	20	0.95	-	-
山口県	32	2.67	9	0.75	6	0.50	8	0.67	52	5.78	7	0.78	1	0.11
徳島県	18	3.00	29	4.83	2	0.33	4	0.67	34	4.86	1	0.14	-	-
香川県	10	0.67	19	1.27	6	0.40	5	0.33	5	1.00	1	0.20	1	0.20
愛媛県	15	1.36	2	0.18	1	0.09	3	0.27	6	1.00	-	-	-	-
高知県	1	0.20	-	-	-	-	-	-	14	1.75	1	0.13	-	-
福岡県	118	3.19	28	0.76	19	0.51	75	2.03	32	2.29	4	0.29	-	-
佐賀県	18	3.00	10	1.67	2	0.33	15	2.50	16	2.67	-	-	1	0.17
長崎県	30	3.00	9	0.90	2	0.20	16	1.60	50	4.17	2	0.17	-	-
熊本県	58	3.63	18	1.13	9	0.56	22	1.38	20	1.33	5	0.33	-	-
大分県	16	1.60	8	0.80	6	0.60	8	0.80	53	4.82	2	0.18	2	0.18
宮崎県	27	2.08	2	0.15	1	0.08	10	0.77	15	2.14	-	-	-	-
鹿児島県	32	2.00	7	0.44	2	0.13	19	1.19	23	1.92	-	-	-	-
沖縄県	8	0.73	2	0.18	4	0.36	-	-	21	3.00	11	1.57	-	-

報告数・定点当り報告数, 疾病・都道府県・性別(男)

2014年10月

	性器クラミジア感染症		性器ヘルペスウイルス感染症		尖圭コンジローマ		淋菌感染症		メチシリン耐性黄色ブドウ球菌感染症		ペニシリン耐性肺炎球菌感染症		薬剤耐性緑膿菌感染症	
	報告数	定点当り	報告数	定点当り	報告数	定点当り	報告数	定点当り	報告数	定点当り	報告数	定点当り	報告数	定点当り
総数	1047	1.08	280	0.29	286	0.30	644	0.67	924	1.96	98	0.21	12	0.03
北海道	34	0.81	10	0.24	8	0.19	16	0.38	43	1.87	1	0.04	-	-
青森県	12	0.92	-	-	3	0.23	5	0.38	1	0.17	-	-	-	-
岩手県	8	0.53	2	0.13	6	0.40	8	0.53	37	1.95	10	0.53	1	0.05
宮城県	29	1.71	11	0.65	14	0.82	15	0.88	15	1.25	-	-	-	-
秋田県	12	0.86	2	0.14	3	0.21	6	0.43	21	3.00	2	0.29	1	0.14
山形県	2	0.20	-	-	1	0.10	2	0.20	12	1.33	1	0.11	-	-
福島県	28	1.87	5	0.33	3	0.20	12	0.80	26	3.71	1	0.14	-	-
茨城県	21	0.95	4	0.18	-	-	6	0.27	9	0.69	-	-	-	-
栃木県	16	0.94	7	0.41	3	0.18	13	0.76	10	1.43	-	-	-	-
群馬県	30	1.25	2	0.08	6	0.25	11	0.46	13	1.63	2	0.25	-	-
埼玉県	66	1.22	12	0.22	8	0.15	37	0.69	8	0.80	1	0.10	-	-
千葉県	32	0.74	5	0.12	9	0.21	26	0.60	17	1.89	4	0.44	-	-
東京都	115	2.17	63	1.19	47	0.89	70	1.32	55	2.29	6	0.25	-	-
神奈川県	35	0.64	11	0.20	10	0.18	28	0.51	16	1.60	3	0.30	1	0.10
新潟県	17	1.13	5	0.33	2	0.13	8	0.53	55	4.23	14	1.08	-	-
富山県	1	0.10	-	-	1	0.10	5	0.50	4	0.80	4	0.80	-	-
石川県	16	1.60	1	0.10	5	0.50	12	1.20	10	2.00	-	-	-	-
福井県	2	0.40	1	0.20	-	-	3	0.60	14	2.33	1	0.17	-	-
山梨県	-	-	-	-	-	-	-	-	10	1.00	-	-	-	-
長野県	14	1.00	-	-	-	-	1	0.07	20	1.82	3	0.27	-	-
岐阜県	26	1.73	4	0.27	6	0.40	10	0.67	10	2.00	1	0.20	-	-
静岡県	11	0.37	4	0.13	2	0.07	6	0.20	5	0.50	-	-	-	-
愛知県	73	1.12	16	0.25	17	0.26	34	0.52	55	3.67	2	0.13	-	-
三重県	8	0.47	1	0.06	1	0.06	5	0.29	34	3.78	-	-	2	0.22
滋賀県	-	-	-	-	2	0.22	-	-	11	1.57	-	-	-	-
京都府	7	0.30	1	0.04	1	0.04	2	0.09	6	0.86	1	0.14	-	-
大阪府	90	1.38	30	0.46	45	0.69	63	0.97	42	2.33	3	0.17	2	0.11
兵庫県	45	0.98	10	0.22	15	0.33	34	0.74	25	2.27	2	0.18	1	0.09
奈良県	9	1.00	2	0.22	3	0.33	6	0.67	18	3.00	5	0.83	-	-
和歌山県	13	1.63	8	1.00	4	0.50	11	1.38	15	1.36	-	-	-	-
鳥取県	14	2.00	1	0.14	3	0.43	9	1.29	9	1.80	-	-	-	-
島根県	9	1.50	1	0.17	-	-	8	1.33	29	3.63	-	-	-	-
岡山県	10	0.59	-	-	7	0.41	4	0.24	14	2.80	-	-	-	-
広島県	38	1.65	5	0.22	10	0.43	22	0.96	53	2.52	12	0.57	-	-
山口県	12	1.00	1	0.08	4	0.33	5	0.42	30	3.33	3	0.33	1	0.11
徳島県	12	2.00	7	1.17	1	0.17	4	0.67	16	2.29	-	-	-	-
香川県	3	0.20	5	0.33	4	0.27	4	0.27	1	0.20	1	0.20	-	-
愛媛県	14	1.27	-	-	1	0.09	2	0.18	2	0.33	-	-	-	-
高知県	-	-	-	-	-	-	-	-	11	1.38	1	0.13	-	-
福岡県	71	1.92	16	0.43	15	0.41	58	1.57	20	1.43	4	0.29	-	-
佐賀県	14	2.33	5	0.83	1	0.17	14	2.33	9	1.50	-	-	1	0.17
長崎県	15	1.50	2	0.20	2	0.20	11	1.10	31	2.58	2	0.17	-	-
熊本県	20	1.25	8	0.50	4	0.25	20	1.25	15	1.00	2	0.13	-	-
大分県	8	0.80	5	0.50	6	0.60	5	0.50	29	2.64	-	-	2	0.18
宮崎県	16	1.23	2	0.15	1	0.08	9	0.69	10	1.43	-	-	-	-
鹿児島県	14	0.88	5	0.31	-	-	14	0.88	17	1.42	-	-	-	-
沖縄県	5	0.45	-	-	2	0.18	-	-	11	1.57	6	0.86	-	-

報告数・定点当り報告数, 疾病・都道府県・性別(女)

2014年10月

	性器クラミジア感染症		性器ヘルペスウイルス感染症		尖圭コンジローマ		淋菌感染症		メチシリン耐性黄色ブドウ球菌感染症		ペニシリン耐性肺炎球菌感染症		薬剤耐性緑膿菌感染症	
	報告数	定点当り	報告数	定点当り	報告数	定点当り	報告数	定点当り	報告数	定点当り	報告数	定点当り	報告数	定点当り
総数	1147	1.19	464	0.48	197	0.20	199	0.21	504	1.07	78	0.17	7	0.01
北海道	96	2.29	29	0.69	7	0.17	16	0.38	22	0.96	1	0.04	-	-
青森県	11	0.85	4	0.31	3	0.23	-	-	2	0.33	2	0.33	-	-
岩手県	9	0.60	4	0.27	7	0.47	-	-	17	0.89	2	0.11	-	-
宮城県	20	1.18	5	0.29	2	0.12	2	0.12	7	0.58	-	-	-	-
秋田県	4	0.29	7	0.50	-	-	-	-	11	1.57	3	0.43	-	-
山形県	18	1.80	4	0.40	2	0.20	1	0.10	4	0.44	1	0.11	1	0.11
福島県	30	2.00	13	0.87	5	0.33	2	0.13	17	2.43	1	0.14	-	-
茨城県	27	1.23	12	0.55	4	0.18	5	0.23	1	0.08	-	-	-	-
栃木県	9	0.53	4	0.24	4	0.24	3	0.18	4	0.57	-	-	-	-
群馬県	25	1.04	11	0.46	4	0.17	1	0.04	5	0.63	2	0.25	-	-
埼玉県	73	1.35	21	0.39	15	0.28	7	0.13	3	0.30	-	-	-	-
千葉県	41	0.95	27	0.63	2	0.05	4	0.09	6	0.67	3	0.33	-	-
東京都	120	2.26	48	0.91	35	0.66	40	0.75	16	0.67	11	0.46	1	0.04
神奈川県	36	0.65	14	0.25	9	0.16	5	0.09	4	0.40	1	0.10	-	-
新潟県	5	0.33	-	-	-	-	1	0.07	17	1.31	6	0.46	1	0.08
富山県	3	0.30	7	0.70	-	-	3	0.30	2	0.40	2	0.40	-	-
石川県	6	0.60	4	0.40	1	0.10	1	0.10	12	2.40	1	0.20	-	-
福井県	1	0.20	7	1.40	3	0.60	-	-	9	1.50	3	0.50	1	0.17
山梨県	8	0.89	11	1.22	2	0.22	-	-	4	0.40	2	0.20	-	-
長野県	8	0.57	4	0.29	2	0.14	1	0.07	8	0.73	1	0.09	-	-
岐阜県	6	0.40	4	0.27	-	-	3	0.20	4	0.80	-	-	-	-
静岡県	33	1.10	8	0.27	5	0.17	5	0.17	2	0.20	-	-	-	-
愛知県	68	1.05	33	0.51	9	0.14	9	0.14	34	2.27	3	0.20	-	-
三重県	11	0.65	-	-	-	-	-	-	18	2.00	1	0.11	1	0.11
滋賀県	6	0.67	2	0.22	-	-	-	-	8	1.14	-	-	-	-
京都府	23	1.00	3	0.13	5	0.22	4	0.17	3	0.43	1	0.14	-	-
大阪府	139	2.14	42	0.65	30	0.46	24	0.37	29	1.61	5	0.28	-	-
兵庫県	50	1.09	24	0.52	8	0.17	11	0.24	15	1.36	-	-	1	0.09
奈良県	2	0.22	1	0.11	2	0.22	1	0.11	9	1.50	3	0.50	-	-
和歌山県	8	1.00	3	0.38	-	-	-	-	9	0.82	-	-	-	-
鳥取県	11	1.57	2	0.29	-	-	2	0.29	6	1.20	-	-	-	-
島根県	1	0.17	-	-	1	0.17	1	0.17	18	2.25	-	-	-	-
岡山県	35	2.06	8	0.47	4	0.24	8	0.47	2	0.40	-	-	-	-
広島県	25	1.09	11	0.48	7	0.30	-	-	37	1.76	8	0.38	-	-
山口県	20	1.67	8	0.67	2	0.17	3	0.25	22	2.44	4	0.44	-	-
徳島県	6	1.00	22	3.67	1	0.17	-	-	18	2.57	1	0.14	-	-
香川県	7	0.47	14	0.93	2	0.13	1	0.07	4	0.80	-	-	1	0.20
愛媛県	1	0.09	2	0.18	-	-	1	0.09	4	0.67	-	-	-	-
高知県	1	0.20	-	-	-	-	-	-	3	0.38	-	-	-	-
福岡県	47	1.27	12	0.32	4	0.11	17	0.46	12	0.86	-	-	-	-
佐賀県	4	0.67	5	0.83	1	0.17	1	0.17	7	1.17	-	-	-	-
長崎県	15	1.50	7	0.70	-	-	5	0.50	19	1.58	-	-	-	-
熊本県	38	2.38	10	0.63	5	0.31	2	0.13	5	0.33	3	0.20	-	-
大分県	8	0.80	3	0.30	-	-	3	0.30	24	2.18	2	0.18	-	-
宮崎県	11	0.85	-	-	-	-	1	0.08	5	0.71	-	-	-	-
鹿児島県	18	1.13	2	0.13	2	0.13	5	0.31	6	0.50	-	-	-	-
沖縄県	3	0.27	2	0.18	2	0.18	-	-	10	1.43	5	0.71	-	-



45週のデータ

注) 表中の報告数は11月12日集計分であり、その後の報告は次週以降の累積に反映されます。
 新型インフルエンザは掲載していません。

報告数・累積報告数、疾病・都道府県別

2014年45週

	エボラ出血熱		クリミア・コンゴ出血熱		痘 そう		南米出血熱		ペスト		マールブルグ病		ラッサ熱		急性灰白髄炎		結 核	
	報告数	累積	報告数	累積	報告数	累積	報告数	累積	報告数	累積	報告数	累積	報告数	累積	報告数	累積	報告数	累積
総 数	-	-	-	-	-	-	-	-	-	-	-	-	-	-	-	-	325	22328
北海道	-	-	-	-	-	-	-	-	-	-	-	-	-	-	-	-	5	666
青森県	-	-	-	-	-	-	-	-	-	-	-	-	-	-	-	-	6	331
岩手県	-	-	-	-	-	-	-	-	-	-	-	-	-	-	-	-	2	231
宮城県	-	-	-	-	-	-	-	-	-	-	-	-	-	-	-	-	2	278
秋田県	-	-	-	-	-	-	-	-	-	-	-	-	-	-	-	-	2	144
山形県	-	-	-	-	-	-	-	-	-	-	-	-	-	-	-	-	3	148
福島県	-	-	-	-	-	-	-	-	-	-	-	-	-	-	-	-	5	249
茨城県	-	-	-	-	-	-	-	-	-	-	-	-	-	-	-	-	7	476
栃木県	-	-	-	-	-	-	-	-	-	-	-	-	-	-	-	-	3	311
群馬県	-	-	-	-	-	-	-	-	-	-	-	-	-	-	-	-	3	232
埼玉県	-	-	-	-	-	-	-	-	-	-	-	-	-	-	-	-	3	1135
千葉県	-	-	-	-	-	-	-	-	-	-	-	-	-	-	-	-	11	1150
東京都	-	-	-	-	-	-	-	-	-	-	-	-	-	-	-	-	53	3413
神奈川県	-	-	-	-	-	-	-	-	-	-	-	-	-	-	-	-	21	1597
新潟県	-	-	-	-	-	-	-	-	-	-	-	-	-	-	-	-	2	283
富山県	-	-	-	-	-	-	-	-	-	-	-	-	-	-	-	-	8	178
石川県	-	-	-	-	-	-	-	-	-	-	-	-	-	-	-	-	5	173
福井県	-	-	-	-	-	-	-	-	-	-	-	-	-	-	-	-	3	145
山梨県	-	-	-	-	-	-	-	-	-	-	-	-	-	-	-	-	3	85
長野県	-	-	-	-	-	-	-	-	-	-	-	-	-	-	-	-	6	284
岐阜県	-	-	-	-	-	-	-	-	-	-	-	-	-	-	-	-	10	388
静岡県	-	-	-	-	-	-	-	-	-	-	-	-	-	-	-	-	8	466
愛知県	-	-	-	-	-	-	-	-	-	-	-	-	-	-	-	-	29	1599
三重県	-	-	-	-	-	-	-	-	-	-	-	-	-	-	-	-	8	316
滋賀県	-	-	-	-	-	-	-	-	-	-	-	-	-	-	-	-	3	195
京都府	-	-	-	-	-	-	-	-	-	-	-	-	-	-	-	-	3	547
大阪府	-	-	-	-	-	-	-	-	-	-	-	-	-	-	-	-	23	1382
兵庫県	-	-	-	-	-	-	-	-	-	-	-	-	-	-	-	-	14	768
奈良県	-	-	-	-	-	-	-	-	-	-	-	-	-	-	-	-	7	252
和歌山県	-	-	-	-	-	-	-	-	-	-	-	-	-	-	-	-	4	176
鳥取県	-	-	-	-	-	-	-	-	-	-	-	-	-	-	-	-	-	92
島根県	-	-	-	-	-	-	-	-	-	-	-	-	-	-	-	-	2	110
岡山県	-	-	-	-	-	-	-	-	-	-	-	-	-	-	-	-	1	316
広島県	-	-	-	-	-	-	-	-	-	-	-	-	-	-	-	-	9	437
山口県	-	-	-	-	-	-	-	-	-	-	-	-	-	-	-	-	2	218
徳島県	-	-	-	-	-	-	-	-	-	-	-	-	-	-	-	-	2	127
香川県	-	-	-	-	-	-	-	-	-	-	-	-	-	-	-	-	1	171
愛媛県	-	-	-	-	-	-	-	-	-	-	-	-	-	-	-	-	7	205
高知県	-	-	-	-	-	-	-	-	-	-	-	-	-	-	-	-	2	119
福岡県	-	-	-	-	-	-	-	-	-	-	-	-	-	-	-	-	10	949
佐賀県	-	-	-	-	-	-	-	-	-	-	-	-	-	-	-	-	4	151
長崎県	-	-	-	-	-	-	-	-	-	-	-	-	-	-	-	-	2	428
熊本県	-	-	-	-	-	-	-	-	-	-	-	-	-	-	-	-	-	304
大分県	-	-	-	-	-	-	-	-	-	-	-	-	-	-	-	-	3	229
宮崎県	-	-	-	-	-	-	-	-	-	-	-	-	-	-	-	-	11	213
鹿児島県	-	-	-	-	-	-	-	-	-	-	-	-	-	-	-	-	7	310
沖縄県	-	-	-	-	-	-	-	-	-	-	-	-	-	-	-	-	-	351

*病原体がSARSコロナウイルスであるものに限る。

報告数・累積報告数, 疾病・都道府県別

2014年45週

	ジフテリア		重症急性 呼吸器症候群*		鳥インフル エンザ (H5N1)		コレラ		細菌性赤痢		腸管出血性 大腸菌感染症		腸チフス		パラチフス		E型肝炎	
	報告数	累積	報告数	累積	報告数	累積	報告数	累積	報告数	累積	報告数	累積	報告数	累積	報告数	累積	報告数	累積
総 数	-	-	-	-	-	-	4		3	127	38	3846	-	51	-	15	-	122
北海道	-	-	-	-	-	-	-	-	-	-	-	197	-	-	-	-	-	16
青森県	-	-	-	-	-	-	-	-	-	-	1	20	-	-	-	-	-	2
岩手県	-	-	-	-	-	-	-	-	-	3	-	127	-	-	-	-	-	5
宮城県	-	-	-	-	-	-	-	-	-	3	1	78	-	-	-	1	-	1
秋田県	-	-	-	-	-	-	-	-	-	1	-	41	-	-	-	-	-	1
山形県	-	-	-	-	-	-	-	-	-	-	-	67	-	-	-	-	-	-
福島県	-	-	-	-	-	-	-	-	-	1	-	68	-	-	-	-	-	3
茨城県	-	-	-	-	-	-	-	-	-	-	-	45	-	-	-	-	-	4
栃木県	-	-	-	-	-	-	-	-	-	2	-	50	-	1	-	-	-	1
群馬県	-	-	-	-	-	-	-	-	-	-	-	100	-	-	-	-	-	-
埼玉県	-	-	-	-	-	-	-	-	-	1	3	259	-	2	-	1	-	7
千葉県	-	-	-	-	-	-	-	-	2	13	4	175	-	1	-	1	-	11
東京都	-	-	-	-	-	-	3		1	34	3	339	-	26	-	6	-	22
神奈川県	-	-	-	-	-	-	-	-	-	6	2	256	-	3	-	1	-	9
新潟県	-	-	-	-	-	-	-	-	-	2	-	54	-	-	-	-	-	1
富山県	-	-	-	-	-	-	-	-	-	-	-	17	-	1	-	-	-	5
石川県	-	-	-	-	-	-	-	-	-	1	-	26	-	-	-	-	-	2
福井県	-	-	-	-	-	-	-	-	-	-	1	38	-	-	-	-	-	1
山梨県	-	-	-	-	-	-	-	-	-	1	-	28	-	-	-	-	-	-
長野県	-	-	-	-	-	-	-	-	-	2	4	51	-	-	-	-	-	4
岐阜県	-	-	-	-	-	-	-	-	-	2	-	36	-	-	-	-	-	3
静岡県	-	-	-	-	-	-	-	-	-	1	2	369	-	1	-	1	-	6
愛知県	-	-	-	-	-	-	1		-	8	-	121	-	2	-	1	-	1
三重県	-	-	-	-	-	-	-	-	-	1	-	55	-	-	-	-	-	-
滋賀県	-	-	-	-	-	-	-	-	-	-	2	54	-	-	-	-	-	-
京都府	-	-	-	-	-	-	-	-	-	1	1	65	-	2	-	1	-	1
大阪府	-	-	-	-	-	-	-	-	-	8	-	191	-	4	-	1	-	-
兵庫県	-	-	-	-	-	-	-	-	-	3	-	105	-	1	-	-	-	2
奈良県	-	-	-	-	-	-	-	-	-	-	-	19	-	2	-	-	-	-
和歌山県	-	-	-	-	-	-	-	-	-	-	-	12	-	-	-	-	-	1
鳥取県	-	-	-	-	-	-	-	-	-	-	-	15	-	-	-	-	-	-
島根県	-	-	-	-	-	-	-	-	-	-	-	16	-	-	-	-	-	-
岡山県	-	-	-	-	-	-	-	-	-	-	-	68	-	-	-	-	-	1
広島県	-	-	-	-	-	-	-	-	-	6	1	42	-	1	-	-	-	1
山口県	-	-	-	-	-	-	-	-	-	-	2	34	-	-	-	-	-	-
徳島県	-	-	-	-	-	-	-	-	-	-	-	8	-	-	-	-	-	-
香川県	-	-	-	-	-	-	-	-	-	-	2	13	-	-	-	-	-	-
愛媛県	-	-	-	-	-	-	-	-	-	-	1	9	-	-	-	-	-	1
高知県	-	-	-	-	-	-	-	-	-	-	-	4	-	-	-	-	-	-
福岡県	-	-	-	-	-	-	-	-	-	21	-	154	-	-	-	1	-	2
佐賀県	-	-	-	-	-	-	-	-	-	1	-	52	-	-	-	-	-	-
長崎県	-	-	-	-	-	-	-	-	-	3	6	115	-	-	-	-	-	1
熊本県	-	-	-	-	-	-	-	-	-	-	1	126	-	2	-	-	-	2
大分県	-	-	-	-	-	-	-	-	-	-	1	20	-	-	-	-	-	1
宮崎県	-	-	-	-	-	-	-	-	-	-	-	27	-	-	-	-	-	3
鹿児島県	-	-	-	-	-	-	-	-	-	-	-	64	-	-	-	-	-	1
沖縄県	-	-	-	-	-	-	-	-	-	2	-	16	-	2	-	-	-	-

報告数・累積報告数, 疾病・都道府県別

2014年45週

	ウエストナイル熱		A型肝炎		エキノコックス症		黄熱		オウム病		オムスク出血熱		回帰熱		キャサナル森林病		Q熱	
	報告数	累積	報告数	累積	報告数	累積	報告数	累積	報告数	累積	報告数	累積	報告数	累積	報告数	累積	報告数	累積
総数	-	-	1	418	-	15	-	-	-	8	-	-	-	1	-	-	-	1
北海道	-	-	-	4	-	13	-	-	-	-	-	-	-	1	-	-	-	-
青森県	-	-	-	3	-	-	-	-	-	-	-	-	-	-	-	-	-	-
岩手県	-	-	-	1	-	-	-	-	-	-	-	-	-	-	-	-	-	-
宮城県	-	-	-	19	-	-	-	-	-	-	-	-	-	-	-	-	-	-
秋田県	-	-	-	2	-	-	-	-	-	-	-	-	-	-	-	-	-	-
山形県	-	-	-	2	-	1	-	-	-	-	-	-	-	-	-	-	-	-
福島県	-	-	-	1	-	-	-	-	-	-	-	-	-	-	-	-	-	-
茨城県	-	-	-	2	-	-	-	-	-	-	-	-	-	-	-	-	-	-
栃木県	-	-	-	2	-	-	-	-	-	-	-	-	-	-	-	-	-	-
群馬県	-	-	-	2	-	-	-	-	-	-	-	-	-	-	-	-	-	-
埼玉県	-	-	-	8	-	-	-	-	-	-	-	-	-	-	-	-	-	-
千葉県	-	-	-	10	-	-	-	-	-	1	-	-	-	-	-	-	-	-
東京都	-	-	-	33	-	-	-	-	-	3	-	-	-	-	-	-	-	-
神奈川県	-	-	-	24	-	1	-	-	-	4	-	-	-	-	-	-	-	-
新潟県	-	-	-	12	-	-	-	-	-	-	-	-	-	-	-	-	-	-
富山県	-	-	-	-	-	-	-	-	-	-	-	-	-	-	-	-	-	-
石川県	-	-	-	-	-	-	-	-	-	-	-	-	-	-	-	-	-	-
福井県	-	-	-	6	-	-	-	-	-	-	-	-	-	-	-	-	-	-
山梨県	-	-	-	3	-	-	-	-	-	-	-	-	-	-	-	-	-	-
長野県	-	-	-	8	-	-	-	-	-	-	-	-	-	-	-	-	-	-
岐阜県	-	-	-	1	-	-	-	-	-	-	-	-	-	-	-	-	-	-
静岡県	-	-	-	10	-	-	-	-	-	-	-	-	-	-	-	-	-	-
愛知県	-	-	-	8	-	-	-	-	-	-	-	-	-	-	-	-	-	-
三重県	-	-	-	5	-	-	-	-	-	-	-	-	-	-	-	-	-	-
滋賀県	-	-	-	1	-	-	-	-	-	-	-	-	-	-	-	-	-	-
京都府	-	-	-	6	-	-	-	-	-	-	-	-	-	-	-	-	-	-
大阪府	-	-	-	35	-	-	-	-	-	-	-	-	-	-	-	-	-	-
兵庫県	-	-	-	25	-	-	-	-	-	-	-	-	-	-	-	-	-	-
奈良県	-	-	1	7	-	-	-	-	-	-	-	-	-	-	-	-	-	-
和歌山県	-	-	-	5	-	-	-	-	-	-	-	-	-	-	-	-	-	-
鳥取県	-	-	-	-	-	-	-	-	-	-	-	-	-	-	-	-	-	-
島根県	-	-	-	5	-	-	-	-	-	-	-	-	-	-	-	-	-	-
岡山県	-	-	-	7	-	-	-	-	-	-	-	-	-	-	-	-	-	-
広島県	-	-	-	31	-	-	-	-	-	-	-	-	-	-	-	-	-	-
山口県	-	-	-	1	-	-	-	-	-	-	-	-	-	-	-	-	-	-
徳島県	-	-	-	2	-	-	-	-	-	-	-	-	-	-	-	-	-	-
香川県	-	-	-	1	-	-	-	-	-	-	-	-	-	-	-	-	-	-
愛媛県	-	-	-	10	-	-	-	-	-	-	-	-	-	-	-	-	-	-
高知県	-	-	-	-	-	-	-	-	-	-	-	-	-	-	-	-	-	-
福岡県	-	-	-	43	-	-	-	-	-	-	-	-	-	-	-	-	-	-
佐賀県	-	-	-	6	-	-	-	-	-	-	-	-	-	-	-	-	-	-
長崎県	-	-	-	-	-	-	-	-	-	-	-	-	-	-	-	-	-	-
熊本県	-	-	-	5	-	-	-	-	-	-	-	-	-	-	-	-	-	-
大分県	-	-	-	10	-	-	-	-	-	-	-	-	-	-	-	-	-	1
宮崎県	-	-	-	15	-	-	-	-	-	-	-	-	-	-	-	-	-	-
鹿児島県	-	-	-	34	-	-	-	-	-	-	-	-	-	-	-	-	-	-
沖縄県	-	-	-	3	-	-	-	-	-	-	-	-	-	-	-	-	-	-

*2013年3月4日より届出対象疾患となりました。

報告数・累積報告数, 疾病・都道府県別

2014年45週

	狂犬病		コクシジ オイデス症		サル痘		重症熱性血小板 減少症候群*		腎症候性出血熱		西部ウマ脳炎		ダニ媒介脳炎		炭疽		チクングニア熱			
	報告数	累積	報告数	累積	報告数	累積	報告数	累積	報告数	累積	報告数	累積	報告数	累積	報告数	累積	報告数	累積		
総数	-	-	-	1	-	-	-	57	-	-	-	-	-	-	-	-	-	-	1	12
北海道	-	-	-	-	-	-	-	-	-	-	-	-	-	-	-	-	-	-	-	-
青森県	-	-	-	-	-	-	-	-	-	-	-	-	-	-	-	-	-	-	-	-
岩手県	-	-	-	-	-	-	-	-	-	-	-	-	-	-	-	-	-	-	-	-
宮城県	-	-	-	-	-	-	-	-	-	-	-	-	-	-	-	-	-	-	-	-
秋田県	-	-	-	-	-	-	-	-	-	-	-	-	-	-	-	-	-	-	-	-
山形県	-	-	-	-	-	-	-	-	-	-	-	-	-	-	-	-	-	-	-	-
福島県	-	-	-	-	-	-	-	-	-	-	-	-	-	-	-	-	-	-	-	-
茨城県	-	-	-	-	-	-	-	-	-	-	-	-	-	-	-	-	-	-	-	-
栃木県	-	-	-	-	-	-	-	-	-	-	-	-	-	-	-	-	-	-	-	-
群馬県	-	-	-	-	-	-	-	-	-	-	-	-	-	-	-	-	-	-	-	-
埼玉県	-	-	-	-	-	-	-	-	-	-	-	-	-	-	-	-	-	-	-	-
千葉県	-	-	-	1	-	-	-	-	-	-	-	-	-	-	-	-	-	-	-	2
東京都	-	-	-	-	-	-	-	-	-	-	-	-	-	-	-	-	-	-	1	4
神奈川県	-	-	-	-	-	-	-	-	-	-	-	-	-	-	-	-	-	-	-	1
新潟県	-	-	-	-	-	-	-	-	-	-	-	-	-	-	-	-	-	-	-	-
富山県	-	-	-	-	-	-	-	-	-	-	-	-	-	-	-	-	-	-	-	-
石川県	-	-	-	-	-	-	-	-	-	-	-	-	-	-	-	-	-	-	-	-
福井県	-	-	-	-	-	-	-	-	-	-	-	-	-	-	-	-	-	-	-	-
山梨県	-	-	-	-	-	-	-	-	-	-	-	-	-	-	-	-	-	-	-	-
長野県	-	-	-	-	-	-	-	-	-	-	-	-	-	-	-	-	-	-	-	-
岐阜県	-	-	-	-	-	-	-	-	-	-	-	-	-	-	-	-	-	-	-	1
静岡県	-	-	-	-	-	-	-	-	-	-	-	-	-	-	-	-	-	-	-	-
愛知県	-	-	-	-	-	-	-	-	-	-	-	-	-	-	-	-	-	-	-	-
三重県	-	-	-	-	-	-	-	-	-	-	-	-	-	-	-	-	-	-	-	1
滋賀県	-	-	-	-	-	-	-	-	-	-	-	-	-	-	-	-	-	-	-	-
京都府	-	-	-	-	-	-	-	-	-	-	-	-	-	-	-	-	-	-	-	1
大阪府	-	-	-	-	-	-	-	-	-	-	-	-	-	-	-	-	-	-	-	1
兵庫県	-	-	-	-	-	-	-	-	-	-	-	-	-	-	-	-	-	-	-	-
奈良県	-	-	-	-	-	-	-	-	-	-	-	-	-	-	-	-	-	-	-	1
和歌山県	-	-	-	-	-	-	-	2	-	-	-	-	-	-	-	-	-	-	-	-
鳥取県	-	-	-	-	-	-	-	-	-	-	-	-	-	-	-	-	-	-	-	-
島根県	-	-	-	-	-	-	-	-	-	-	-	-	-	-	-	-	-	-	-	-
岡山県	-	-	-	-	-	-	-	2	-	-	-	-	-	-	-	-	-	-	-	-
広島県	-	-	-	-	-	-	-	3	-	-	-	-	-	-	-	-	-	-	-	-
山口県	-	-	-	-	-	-	-	3	-	-	-	-	-	-	-	-	-	-	-	-
徳島県	-	-	-	-	-	-	-	7	-	-	-	-	-	-	-	-	-	-	-	-
香川県	-	-	-	-	-	-	-	-	-	-	-	-	-	-	-	-	-	-	-	-
愛媛県	-	-	-	-	-	-	-	11	-	-	-	-	-	-	-	-	-	-	-	-
高知県	-	-	-	-	-	-	-	10	-	-	-	-	-	-	-	-	-	-	-	-
福岡県	-	-	-	-	-	-	-	-	-	-	-	-	-	-	-	-	-	-	-	-
佐賀県	-	-	-	-	-	-	-	1	-	-	-	-	-	-	-	-	-	-	-	-
長崎県	-	-	-	-	-	-	-	2	-	-	-	-	-	-	-	-	-	-	-	-
熊本県	-	-	-	-	-	-	-	-	-	-	-	-	-	-	-	-	-	-	-	-
大分県	-	-	-	-	-	-	-	1	-	-	-	-	-	-	-	-	-	-	-	-
宮崎県	-	-	-	-	-	-	-	11	-	-	-	-	-	-	-	-	-	-	-	-
鹿児島県	-	-	-	-	-	-	-	4	-	-	-	-	-	-	-	-	-	-	-	-
沖縄県	-	-	-	-	-	-	-	-	-	-	-	-	-	-	-	-	-	-	-	-

*鳥インフルエンザ H5N1及びH7N9 を除く。

報告数・累積報告数, 疾病・都道府県別

2014年45週

	つつかが虫病		デング熱		東部ウマ脳炎		鳥インフルエンザ*		ニパウイルス感染症		日本紅斑熱		日本脳炎		ハンタウイルス肺症候群		Bウイルス病	
	報告数	累積	報告数	累積	報告数	累積	報告数	累積	報告数	累積	報告数	累積	報告数	累積	報告数	累積	報告数	累積
総 数	6	148	2	322	-	-	-	-	-	-	2	217	-	2	-	-	-	-
北海道	-	-	-	3	-	-	-	-	-	-	-	-	-	-	-	-	-	-
青森県	-	11	-	1	-	-	-	-	-	-	-	-	-	-	-	-	-	-
岩手県	-	5	-	1	-	-	-	-	-	-	-	-	-	-	-	-	-	-
宮城県	-	4	-	3	-	-	-	-	-	-	-	-	-	-	-	-	-	-
秋田県	-	20	-	1	-	-	-	-	-	-	-	-	-	-	-	-	-	-
山形県	-	3	-	-	-	-	-	-	-	-	-	-	-	-	-	-	-	-
福島県	-	18	-	1	-	-	-	-	-	-	-	-	-	-	-	-	-	-
茨城県	-	-	-	4	-	-	-	-	-	-	-	-	-	-	-	-	-	-
栃木県	-	2	-	-	-	-	-	-	-	-	-	-	-	-	-	-	-	-
群馬県	-	5	-	3	-	-	-	-	-	-	-	-	-	-	-	-	-	-
埼玉県	-	-	-	14	-	-	-	-	-	-	-	-	-	-	-	-	-	-
千葉県	-	4	-	16	-	-	-	-	-	-	3	-	-	-	-	-	-	-
東京都	-	10	-	159	-	-	-	-	-	-	-	-	-	-	-	-	-	-
神奈川県	-	3	1	29	-	-	-	-	-	-	1	-	-	-	-	-	-	-
新潟県	-	6	-	3	-	-	-	-	-	-	1	-	-	-	-	-	-	-
富山県	-	1	-	-	-	-	-	-	-	-	-	-	-	-	-	-	-	-
石川県	-	1	-	-	-	-	-	-	-	-	-	-	-	-	-	-	-	-
福井県	-	-	-	-	-	-	-	-	-	-	1	-	-	-	-	-	-	-
山梨県	-	-	-	2	-	-	-	-	-	-	-	-	-	-	-	-	-	-
長野県	-	7	-	2	-	-	-	-	-	-	-	-	-	-	-	-	-	-
岐阜県	1	3	1	6	-	-	-	-	-	-	-	-	-	-	-	-	-	-
静岡県	-	1	-	5	-	-	-	-	-	-	-	-	-	-	-	-	-	-
愛知県	-	-	-	9	-	-	-	-	-	-	-	-	-	-	-	-	-	-
三重県	-	2	-	4	-	-	-	-	-	-	29	-	-	-	-	-	-	-
滋賀県	-	-	-	-	-	-	-	-	-	-	-	-	-	-	-	-	-	-
京都府	-	-	-	4	-	-	-	-	-	-	-	-	-	-	-	-	-	-
大阪府	-	-	-	21	-	-	-	-	-	1	5	-	-	-	-	-	-	-
兵庫県	-	2	-	7	-	-	-	-	-	-	11	-	1	-	-	-	-	-
奈良県	-	-	-	2	-	-	-	-	-	-	1	-	-	-	-	-	-	-
和歌山県	2	4	-	1	-	-	-	-	-	1	33	-	-	-	-	-	-	-
鳥取県	-	-	-	-	-	-	-	-	-	-	2	-	-	-	-	-	-	-
島根県	-	1	-	-	-	-	-	-	-	-	6	-	-	-	-	-	-	-
岡山県	-	2	-	1	-	-	-	-	-	-	4	-	-	-	-	-	-	-
広島県	1	5	-	1	-	-	-	-	-	-	29	-	-	-	-	-	-	-
山口県	-	-	-	2	-	-	-	-	-	-	2	-	-	-	-	-	-	-
徳島県	-	1	-	1	-	-	-	-	-	-	13	-	-	-	-	-	-	-
香川県	-	-	-	2	-	-	-	-	-	-	7	-	-	-	-	-	-	-
愛媛県	-	-	-	2	-	-	-	-	-	-	10	-	-	-	-	-	-	-
高知県	-	-	-	2	-	-	-	-	-	-	7	-	-	-	-	-	-	-
福岡県	-	-	-	5	-	-	-	-	-	-	2	-	-	-	-	-	-	-
佐賀県	-	-	-	-	-	-	-	-	-	-	4	-	-	-	-	-	-	-
長崎県	-	2	-	-	-	-	-	-	-	-	11	-	-	-	-	-	-	-
熊本県	-	2	-	2	-	-	-	-	-	-	15	-	1	-	-	-	-	-
大分県	-	1	-	1	-	-	-	-	-	-	1	-	-	-	-	-	-	-
宮崎県	-	6	-	-	-	-	-	-	-	-	5	-	-	-	-	-	-	-
鹿児島県	2	15	-	-	-	-	-	-	-	-	14	-	-	-	-	-	-	-
沖縄県	-	1	-	2	-	-	-	-	-	-	-	-	-	-	-	-	-	-

報告数・累積報告数, 疾病・都道府県別

2014年45週

	鼻 疽		ブルセラ症		ペネズエラ ウマ脳炎		ヘンドラウイルス 感染症		発しんチフス		ポツリヌス症		マラリア		野 兎 病		ライム病	
	報告数	累積	報告数	累積	報告数	累積	報告数	累積	報告数	累積	報告数	累積	報告数	累積	報告数	累積	報告数	累積
総 数	-	-	-	10	-	-	-	-	-	-	-	1	2	55	-	1	-	14
北海道	-	-	-	-	-	-	-	-	-	-	-	-	-	3	-	-	-	7
青森県	-	-	-	-	-	-	-	-	-	-	-	-	-	-	-	-	-	-
岩手県	-	-	-	-	-	-	-	-	-	-	-	-	-	-	-	-	-	-
宮城県	-	-	-	1	-	-	-	-	-	-	-	-	-	-	-	-	-	-
秋田県	-	-	-	-	-	-	-	-	-	-	-	-	-	-	-	-	-	-
山形県	-	-	-	-	-	-	-	-	-	-	-	-	-	1	-	-	-	-
福島県	-	-	-	-	-	-	-	-	-	-	-	-	-	-	-	-	-	1
茨城県	-	-	-	1	-	-	-	-	-	-	-	-	-	2	-	-	-	-
栃木県	-	-	-	-	-	-	-	-	-	-	-	-	-	-	-	-	-	-
群馬県	-	-	-	-	-	-	-	-	-	-	-	-	-	-	-	-	-	-
埼玉県	-	-	-	1	-	-	-	-	-	-	-	-	-	2	-	-	-	1
千葉県	-	-	-	-	-	-	-	-	-	-	-	-	-	1	-	-	-	1
東京都	-	-	-	4	-	-	-	-	-	-	-	-	1	25	-	-	-	2
神奈川県	-	-	-	-	-	-	-	-	-	-	-	-	-	7	-	-	-	1
新潟県	-	-	-	-	-	-	-	-	-	-	-	-	-	-	-	-	-	-
富山県	-	-	-	-	-	-	-	-	-	-	-	-	-	-	-	-	-	-
石川県	-	-	-	-	-	-	-	-	-	-	-	-	-	-	-	-	-	-
福井県	-	-	-	-	-	-	-	-	-	-	-	-	-	-	-	-	-	-
山梨県	-	-	-	-	-	-	-	-	-	-	-	-	-	-	-	-	-	-
長野県	-	-	-	-	-	-	-	-	-	-	-	-	-	-	-	-	-	-
岐阜県	-	-	-	-	-	-	-	-	-	-	-	-	-	1	-	-	-	-
静岡県	-	-	-	-	-	-	-	-	-	-	-	-	-	1	-	-	-	-
愛知県	-	-	-	-	-	-	-	-	-	-	-	-	-	1	-	-	-	-
三重県	-	-	-	-	-	-	-	-	-	-	-	-	-	-	-	-	-	-
滋賀県	-	-	-	-	-	-	-	-	-	-	-	-	-	-	-	-	-	-
京都府	-	-	-	-	-	-	-	-	-	-	-	-	-	3	-	-	-	-
大阪府	-	-	-	-	-	-	-	-	-	-	-	-	1	3	-	-	-	1
兵庫県	-	-	-	-	-	-	-	-	-	-	-	-	-	2	-	1	-	-
奈良県	-	-	-	-	-	-	-	-	-	-	-	-	-	1	-	-	-	-
和歌山県	-	-	-	-	-	-	-	-	-	-	-	-	-	-	-	-	-	-
鳥取県	-	-	-	-	-	-	-	-	-	-	-	-	-	1	-	-	-	-
島根県	-	-	-	-	-	-	-	-	-	-	-	-	-	-	-	-	-	-
岡山県	-	-	-	-	-	-	-	-	-	-	-	-	-	-	-	-	-	-
広島県	-	-	-	-	-	-	-	-	-	-	-	-	-	-	-	-	-	-
山口県	-	-	-	-	-	-	-	-	-	-	-	-	-	-	-	-	-	-
徳島県	-	-	-	-	-	-	-	-	-	-	-	-	-	-	-	-	-	-
香川県	-	-	-	-	-	-	-	-	-	-	-	-	-	-	-	-	-	-
愛媛県	-	-	-	-	-	-	-	-	-	-	-	-	-	-	-	-	-	-
高知県	-	-	-	-	-	-	-	-	-	-	-	-	-	-	-	-	-	-
福岡県	-	-	-	2	-	-	-	-	-	-	-	-	-	-	-	-	-	-
佐賀県	-	-	-	-	-	-	-	-	-	-	-	-	-	-	-	-	-	-
長崎県	-	-	-	-	-	-	-	-	-	-	-	-	-	-	-	-	-	-
熊本県	-	-	-	-	-	-	-	-	-	-	-	-	-	-	-	-	-	-
大分県	-	-	-	-	-	-	-	-	-	-	-	-	-	-	-	-	-	-
宮崎県	-	-	-	-	-	-	-	-	-	-	-	1	-	-	-	-	-	-
鹿児島県	-	-	-	-	-	-	-	-	-	-	-	-	-	-	-	-	-	-
沖縄県	-	-	-	1	-	-	-	-	-	-	-	-	-	1	-	-	-	-

*E型肝炎およびA型肝炎を除く。
 **2014年9月19日より届出対象疾患となりました。

報告数・累積報告数, 疾病・都道府県別

2014年45週

	リッサウイルス感染症		リフトバレー熱		類鼻疽		レジオネラ症		レプトスピラ症		ロッキー山紅斑熱		アメルバ赤痢		ウイルス性肝炎*		カルバペナム耐性腸内細菌科細菌感染症**	
	報告数	累積	報告数	累積	報告数	累積	報告数	累積	報告数	累積	報告数	累積	報告数	累積	報告数	累積	報告数	累積
総数	-	-	-	-	-	-	15	1054	1	44	-	-	10	959	-	202	11	140
北海道	-	-	-	-	-	-	-	26	-	-	-	-	19	-	3	-	3	
青森県	-	-	-	-	-	-	-	3	-	1	-	-	6	-	-	-	2	
岩手県	-	-	-	-	-	-	1	7	-	-	-	-	13	-	-	-	1	
宮城県	-	-	-	-	-	-	1	20	-	-	-	-	1	20	-	2	-	1
秋田県	-	-	-	-	-	-	-	12	-	-	-	-	2	-	2	1	2	
山形県	-	-	-	-	-	-	-	13	-	1	-	-	6	-	-	-	-	
福島県	-	-	-	-	-	-	1	9	-	-	-	-	1	23	-	-	-	3
茨城県	-	-	-	-	-	-	-	28	-	1	-	-	-	15	-	1	-	-
栃木県	-	-	-	-	-	-	-	15	-	-	-	-	5	-	4	-	1	
群馬県	-	-	-	-	-	-	1	10	-	1	-	-	-	14	-	3	1	6
埼玉県	-	-	-	-	-	-	1	45	-	-	-	-	-	38	-	8	-	1
千葉県	-	-	-	-	-	-	1	53	-	1	-	-	-	37	-	5	1	5
東京都	-	-	-	-	-	-	-	91	1	5	-	-	1	197	-	41	-	26
神奈川県	-	-	-	-	-	-	2	112	-	3	-	-	1	94	-	8	2	11
新潟県	-	-	-	-	-	-	-	33	-	2	-	-	1	14	-	-	-	-
富山県	-	-	-	-	-	-	-	26	-	-	-	-	-	5	-	6	-	1
石川県	-	-	-	-	-	-	-	35	-	-	-	-	-	2	-	3	1	1
福井県	-	-	-	-	-	-	1	17	-	-	-	-	-	4	-	-	-	1
山梨県	-	-	-	-	-	-	-	3	-	-	-	-	-	1	-	-	-	-
長野県	-	-	-	-	-	-	-	26	-	-	-	-	-	21	-	3	-	-
岐阜県	-	-	-	-	-	-	-	18	-	-	-	-	-	13	-	-	-	-
静岡県	-	-	-	-	-	-	-	29	-	-	-	-	1	19	-	3	-	5
愛知県	-	-	-	-	-	-	-	47	-	-	-	-	1	61	-	11	-	8
三重県	-	-	-	-	-	-	-	16	-	-	-	-	-	6	-	3	-	1
滋賀県	-	-	-	-	-	-	-	11	-	-	-	-	-	10	-	-	-	4
京都府	-	-	-	-	-	-	1	21	-	-	-	-	-	19	-	4	1	3
大阪府	-	-	-	-	-	-	1	57	-	1	-	-	2	107	-	25	1	20
兵庫県	-	-	-	-	-	-	3	46	-	-	-	-	-	36	-	10	2	4
奈良県	-	-	-	-	-	-	-	9	-	-	-	-	-	13	-	1	-	2
和歌山県	-	-	-	-	-	-	-	3	-	1	-	-	-	1	-	2	-	-
鳥取県	-	-	-	-	-	-	-	2	-	-	-	-	-	1	-	-	-	-
島根県	-	-	-	-	-	-	-	4	-	1	-	-	-	3	-	3	-	-
岡山県	-	-	-	-	-	-	-	26	-	-	-	-	-	9	-	7	-	5
広島県	-	-	-	-	-	-	-	37	-	-	-	-	-	17	-	12	-	2
山口県	-	-	-	-	-	-	-	8	-	-	-	-	-	4	-	2	-	2
徳島県	-	-	-	-	-	-	-	1	-	-	-	-	-	6	-	1	-	-
香川県	-	-	-	-	-	-	-	11	-	-	-	-	-	3	-	2	-	-
愛媛県	-	-	-	-	-	-	-	10	-	-	-	-	-	5	-	3	-	-
高知県	-	-	-	-	-	-	-	4	-	-	-	-	-	6	-	1	1	4
福岡県	-	-	-	-	-	-	-	28	-	-	-	-	-	42	-	9	-	8
佐賀県	-	-	-	-	-	-	-	7	-	-	-	-	-	4	-	-	-	2
長崎県	-	-	-	-	-	-	-	7	-	-	-	-	-	6	-	1	-	-
熊本県	-	-	-	-	-	-	-	14	-	-	-	-	-	10	-	-	-	-
大分県	-	-	-	-	-	-	-	16	-	-	-	-	-	6	-	1	-	-
宮崎県	-	-	-	-	-	-	-	12	-	-	-	-	1	5	-	2	-	3
鹿児島県	-	-	-	-	-	-	1	11	-	-	-	-	-	6	-	8	-	1
沖縄県	-	-	-	-	-	-	-	15	-	26	-	-	-	5	-	2	-	1

*ウエストナイル脳炎、西部ウマ脳炎、ダニ媒介脳炎、東部ウマ脳炎、日本脳炎、ペネズエラウマ脳炎およびリフトバレー熱を除く。

**2013年4月1日より届出対象疾患となりました。

報告数・累積報告数、疾病・都道府県別

2014年45週

	急性脳炎*		クリプトスポリジウム症		クロイツフェルト・ヤコブ病		劇症型溶血性レンサ球菌感染症		後天性免疫不全症候群		ジアルジア症		侵襲性インフルエンザ菌感染症**		侵襲性髄膜炎菌感染症**		侵襲性肺炎球菌感染症**	
	報告数	累積	報告数	累積	報告数	累積	報告数	累積	報告数	累積	報告数	累積	報告数	累積	報告数	累積	報告数	累積
総数	3	389	1	97	-	148	4	227	11	1292	-	56	1	170	1	29	19	1443
北海道	-	15	-	3	-	6	-	10	-	25	-	1	-	4	-	-	1	54
青森県	-	9	-	10	-	1	-	1	-	4	-	1	-	1	-	-	-	6
岩手県	-	5	-	1	-	3	-	1	-	1	-	-	-	-	-	-	-	9
宮城県	-	2	-	1	-	2	-	3	-	12	-	1	-	4	-	1	-	41
秋田県	-	2	-	-	-	3	-	1	-	-	-	-	-	1	-	-	-	1
山形県	-	-	-	-	-	1	-	-	-	2	-	-	-	3	-	-	-	20
福島県	-	1	-	-	-	3	-	3	-	4	-	1	-	2	-	-	-	16
茨城県	-	29	-	-	-	3	-	7	-	19	-	-	-	3	-	1	-	22
栃木県	1	14	-	-	-	-	-	4	-	20	-	-	-	3	-	-	-	9
群馬県	-	11	-	-	-	-	1	5	-	20	-	2	-	1	-	1	-	25
埼玉県	-	22	-	1	-	5	-	7	1	35	-	1	-	8	-	1	-	61
千葉県	-	44	-	-	-	7	1	6	1	52	-	3	-	7	-	1	1	45
東京都	-	42	-	75	-	12	-	39	4	430	-	13	-	20	1	7	3	191
神奈川県	1	30	-	-	-	13	-	18	-	78	-	1	-	16	-	4	2	135
新潟県	-	9	-	-	-	2	-	6	-	3	-	-	-	3	-	-	2	53
富山県	-	1	-	-	-	1	1	8	-	1	-	-	-	2	-	-	-	19
石川県	-	3	-	-	-	3	-	2	-	9	-	1	-	-	-	1	1	12
福井県	-	-	-	-	-	2	-	2	-	6	-	-	-	1	-	-	1	17
山梨県	-	-	-	-	-	5	-	-	-	2	-	1	-	-	-	2	-	2
長野県	-	4	-	-	-	4	-	6	-	5	-	-	-	1	-	-	-	19
岐阜県	-	1	-	-	-	-	-	3	-	20	-	1	-	5	-	-	-	18
静岡県	-	12	-	-	-	6	1	10	-	18	-	1	-	2	-	-	-	33
愛知県	-	17	-	-	-	10	-	12	-	89	-	2	-	12	-	2	4	94
三重県	-	4	-	2	-	1	-	1	-	8	-	2	-	2	-	-	-	28
滋賀県	-	1	-	-	-	-	-	6	-	6	-	1	-	3	-	-	-	18
京都府	-	3	-	-	-	3	-	4	-	14	-	2	-	3	-	-	-	39
大阪府	1	25	-	2	-	8	-	14	2	161	-	7	-	13	-	4	-	98
兵庫県	-	14	-	-	-	3	-	11	-	29	-	3	1	12	-	1	1	76
奈良県	-	3	-	-	-	-	-	2	-	14	-	-	-	2	-	-	1	17
和歌山県	-	1	-	-	-	2	-	2	-	3	-	-	-	6	-	-	-	5
鳥取県	-	1	-	1	-	3	-	-	-	3	-	-	-	-	-	-	-	6
島根県	-	1	-	-	-	3	-	1	-	3	-	-	-	-	-	-	-	9
岡山県	-	9	-	-	-	1	-	3	-	19	-	-	-	-	-	-	-	20
広島県	-	8	-	-	-	4	-	2	-	21	-	2	-	1	-	-	-	10
山口県	-	3	-	-	-	2	-	2	-	3	-	1	-	1	-	-	1	9
徳島県	-	-	-	-	-	-	-	1	-	4	-	-	-	1	-	-	-	3
香川県	-	1	-	-	-	1	-	1	-	1	-	-	-	3	-	-	-	20
愛媛県	-	2	-	-	-	4	-	3	-	3	-	-	-	2	-	1	-	11
高知県	-	1	-	-	-	2	-	-	-	3	-	-	-	-	-	-	-	2
福岡県	-	13	-	-	-	7	-	8	1	59	-	5	-	6	-	2	1	62
佐賀県	-	-	-	-	-	-	-	-	-	4	-	1	-	-	-	-	-	6
長崎県	-	2	-	-	-	4	-	4	-	10	-	1	-	-	-	-	-	5
熊本県	-	-	-	-	-	1	-	2	1	9	-	-	-	3	-	-	-	23
大分県	-	2	1	1	-	1	-	2	-	11	-	-	-	-	-	-	-	2
宮崎県	-	5	-	-	-	3	-	1	1	11	-	-	-	1	-	-	-	10
鹿児島県	-	5	-	-	-	3	-	1	-	11	-	-	-	4	-	-	-	19
沖縄県	-	12	-	-	-	-	-	2	-	27	-	1	-	8	-	-	-	43

*2014年9月19日より届出対象疾患となりました。

報告数・累積報告数, 疾病・都道府県別

2014年45週

	水痘* (入院例に限る)		先天性風しん 症候群		梅毒		播種性 クリプトコックス症*		破傷風		バンコマイシン耐性 黄色ブドウ球菌感染症		バンコマイシン耐性 腸球菌感染症		風しん		麻しん	
	報告数	累積	報告数	累積	報告数	累積	報告数	累積	報告数	累積	報告数	累積	報告数	累積	報告数	累積	報告数	累積
総数	2	68	-	9	13	1405	1	11	1	117	-	-	-	43	2	306	1	456
北海道	-	2	-	-	-	43	-	-	-	8	-	-	-	-	-	4	-	13
青森県	-	-	-	-	-	4	-	-	-	1	-	-	-	-	-	-	-	-
岩手県	-	1	-	-	-	2	-	-	-	4	-	-	-	-	-	2	-	-
宮城県	-	2	-	-	-	20	-	-	-	2	-	-	-	-	-	1	-	-
秋田県	-	-	-	-	-	2	-	-	-	-	-	-	-	-	-	6	-	-
山形県	-	-	-	-	-	7	-	-	-	1	-	-	-	-	-	-	-	-
福島県	-	2	-	1	-	6	-	-	-	4	-	-	-	-	-	1	-	4
茨城県	-	1	-	-	-	22	-	-	-	4	-	-	-	-	-	4	-	3
栃木県	-	1	-	-	-	30	-	1	-	4	-	-	-	-	-	4	-	-
群馬県	-	-	-	-	-	8	-	-	1	4	-	-	-	3	-	-	-	3
埼玉県	-	1	-	-	-	39	-	2	-	4	-	-	-	6	-	10	-	29
千葉県	-	2	-	1	2	67	-	-	-	4	-	-	-	1	-	17	-	25
東京都	-	6	-	3	7	431	-	2	-	9	-	-	-	3	1	92	-	91
神奈川県	-	2	-	-	2	93	1	2	-	5	-	-	-	5	1	69	1	44
新潟県	-	3	-	1	-	15	-	1	-	2	-	-	-	1	-	1	-	2
富山県	-	1	-	-	-	9	-	-	-	2	-	-	-	-	-	1	-	-
石川県	-	-	-	-	-	5	-	-	-	-	-	-	-	-	-	2	-	-
福井県	-	-	-	-	-	3	-	-	-	1	-	-	-	-	-	-	-	-
山梨県	-	-	-	-	-	3	-	-	-	1	-	-	-	2	-	1	-	-
長野県	-	1	-	-	-	-	-	-	-	4	-	-	-	1	-	2	-	1
岐阜県	-	3	-	-	-	10	-	-	-	1	-	-	-	1	-	2	-	3
静岡県	-	1	-	-	-	26	-	1	-	6	-	-	-	1	-	4	-	32
愛知県	-	5	-	-	-	101	-	-	-	3	-	-	-	1	-	18	-	46
三重県	-	1	-	-	-	16	-	-	-	1	-	-	-	-	-	8	-	1
滋賀県	-	1	-	-	-	6	-	-	-	1	-	-	-	1	-	-	-	2
京都府	-	1	-	-	-	12	-	-	-	3	-	-	-	1	-	2	-	25
大阪府	-	3	-	1	2	194	-	-	-	2	-	-	-	3	-	16	-	45
兵庫県	-	4	-	1	-	35	-	-	-	1	-	-	-	1	-	6	-	19
奈良県	-	1	-	-	-	13	-	-	-	1	-	-	-	-	-	5	-	1
和歌山県	2	5	-	-	-	5	-	-	-	2	-	-	-	-	-	1	-	26
鳥取県	-	-	-	-	-	2	-	-	-	1	-	-	-	-	-	-	-	-
島根県	-	-	-	1	-	3	-	-	-	2	-	-	-	-	-	-	-	-
岡山県	-	1	-	-	-	15	-	-	-	1	-	-	-	1	-	2	-	6
広島県	-	-	-	-	-	7	-	-	-	1	-	-	-	1	-	3	-	10
山口県	-	1	-	-	-	6	-	-	-	4	-	-	-	1	-	-	-	2
徳島県	-	-	-	-	-	2	-	-	-	2	-	-	-	-	-	2	-	-
香川県	-	1	-	-	-	8	-	1	-	-	-	-	-	1	-	1	-	-
愛媛県	-	2	-	-	-	7	-	-	-	1	-	-	-	-	-	2	-	-
高知県	-	-	-	-	-	3	-	-	-	3	-	-	-	-	-	1	-	-
福岡県	-	4	-	-	-	45	-	-	-	3	-	-	-	7	-	4	-	8
佐賀県	-	-	-	-	-	5	-	-	-	-	-	-	-	-	-	1	-	-
長崎県	-	1	-	-	-	16	-	-	-	-	-	-	-	-	-	1	-	-
熊本県	-	1	-	-	-	8	-	1	-	3	-	-	-	1	-	-	-	2
大分県	-	4	-	-	-	5	-	-	-	3	-	-	-	-	-	-	-	3
宮崎県	-	-	-	-	-	9	-	-	-	1	-	-	-	-	-	3	-	4
鹿児島県	-	3	-	-	-	5	-	-	-	6	-	-	-	-	-	1	-	5
沖縄県	-	-	-	-	-	32	-	-	-	1	-	-	-	-	-	6	-	1

*2014年9月19日より届出対象疾患となりました。

**病原体がMERSコロナウイルスであるものに限る。2014年7月26日より届出対象疾患となりました。

***2013年5月6日より届出対象疾患となりました。

報告数・累積報告数，疾病・都道府県別 2014年45週

	薬剤耐性アシネト バクター感染症*		中東呼吸器 症候群**		鳥インフル エンザ(H7N9)***	
	報告数	累積	報告数	累積	報告数	累積
総数	-	9	-	-	-	-
北海道	-	-	-	-	-	-
青森県	-	-	-	-	-	-
岩手県	-	-	-	-	-	-
宮城県	-	-	-	-	-	-
秋田県	-	1	-	-	-	-
山形県	-	-	-	-	-	-
福島県	-	-	-	-	-	-
茨城県	-	1	-	-	-	-
栃木県	-	-	-	-	-	-
群馬県	-	-	-	-	-	-
埼玉県	-	-	-	-	-	-
千葉県	-	2	-	-	-	-
東京都	-	2	-	-	-	-
神奈川県	-	2	-	-	-	-
新潟県	-	-	-	-	-	-
富山県	-	-	-	-	-	-
石川県	-	-	-	-	-	-
福井県	-	-	-	-	-	-
山梨県	-	-	-	-	-	-
長野県	-	-	-	-	-	-
岐阜県	-	-	-	-	-	-
静岡県	-	-	-	-	-	-
愛知県	-	-	-	-	-	-
三重県	-	-	-	-	-	-
滋賀県	-	-	-	-	-	-
京都府	-	-	-	-	-	-
大阪府	-	-	-	-	-	-
兵庫県	-	-	-	-	-	-
奈良県	-	-	-	-	-	-
和歌山県	-	-	-	-	-	-
鳥取県	-	-	-	-	-	-
島根県	-	-	-	-	-	-
岡山県	-	-	-	-	-	-
広島県	-	-	-	-	-	-
山口県	-	1	-	-	-	-
徳島県	-	-	-	-	-	-
香川県	-	-	-	-	-	-
愛媛県	-	-	-	-	-	-
高知県	-	-	-	-	-	-
福岡県	-	-	-	-	-	-
佐賀県	-	-	-	-	-	-
長崎県	-	-	-	-	-	-
熊本県	-	-	-	-	-	-
大分県	-	-	-	-	-	-
宮崎県	-	-	-	-	-	-
鹿児島県	-	-	-	-	-	-
沖縄県	-	-	-	-	-	-

*鳥インフルエンザを除く。

報告数・定点当り報告数, 疾病・都道府県別

2014年45週

	インフルエンザ*		RSウイルス感染症		咽頭結膜熱		A群溶血性レンサ球菌咽頭炎		感染性胃腸炎		水痘		手足口病		伝染性紅斑		突発性発しん	
	報告数	定点当り	報告数	報告数	報告数	定点当り	報告数	定点当り	報告数	定点当り	報告数	定点当り	報告数	定点当り	報告数	定点当り	報告数	定点当り
総数	1098	0.22	3343	1223	0.39	5346	1.70	13159	4.19	3042	0.97	2039	0.65	608	0.19	1672	0.53	
北海道	12	0.05	135	199	1.39	433	3.03	284	1.99	208	1.45	127	0.89	14	0.10	43	0.30	
青森県	-	-	36	44	1.05	25	0.60	113	2.69	67	1.60	3	0.07	15	0.36	16	0.38	
岩手県	17	0.27	61	2	0.05	109	2.73	139	3.48	33	0.83	10	0.25	8	0.20	20	0.50	
宮城県	5	0.05	60	10	0.17	88	1.52	166	2.86	73	1.26	15	0.26	51	0.88	36	0.62	
秋田県	2	0.04	63	7	0.20	26	0.74	75	2.14	48	1.37	2	0.06	1	0.03	11	0.31	
山形県	18	0.38	100	22	0.73	75	2.50	177	5.90	48	1.60	65	2.17	-	-	13	0.43	
福島県	8	0.11	49	18	0.40	63	1.40	106	2.36	52	1.16	34	0.76	21	0.47	23	0.51	
茨城県	10	0.08	46	17	0.23	113	1.51	354	4.72	71	0.95	61	0.81	12	0.16	21	0.28	
栃木県	11	0.14	64	9	0.19	35	0.73	85	1.77	35	0.73	40	0.83	9	0.19	17	0.35	
群馬県	13	0.13	41	39	0.65	132	2.20	201	3.35	37	0.62	21	0.35	2	0.03	26	0.43	
埼玉県	136	0.56	161	37	0.24	333	2.12	791	5.04	136	0.87	121	0.77	51	0.32	95	0.61	
千葉県	81	0.39	85	32	0.24	256	1.94	478	3.62	112	0.85	115	0.87	38	0.29	66	0.50	
東京都	161	0.39	268	122	0.47	524	2.02	1194	4.59	227	0.87	155	0.60	124	0.48	171	0.66	
神奈川県	99	0.31	122	43	0.21	257	1.27	1032	5.08	206	1.01	79	0.39	111	0.55	140	0.69	
新潟県	49	0.51	92	49	0.80	166	2.72	200	3.28	126	2.07	27	0.44	15	0.25	24	0.39	
富山県	4	0.08	37	18	0.62	48	1.66	158	5.45	24	0.83	26	0.90	5	0.17	16	0.55	
石川県	2	0.04	25	5	0.17	62	2.14	142	4.90	32	1.10	11	0.38	16	0.55	14	0.48	
福井県	2	0.06	25	10	0.45	33	1.50	142	6.45	34	1.55	20	0.91	-	-	15	0.68	
山梨県	3	0.08	4	4	0.17	31	1.29	60	2.50	10	0.42	-	-	-	-	8	0.33	
長野県	22	0.25	76	17	0.31	86	1.59	172	3.19	113	2.09	25	0.46	4	0.07	20	0.37	
岐阜県	16	0.18	48	17	0.32	35	0.66	156	2.94	60	1.13	15	0.28	-	-	17	0.32	
静岡県	26	0.19	84	15	0.17	131	1.47	386	4.34	69	0.78	21	0.24	15	0.17	40	0.45	
愛知県	25	0.13	165	61	0.34	286	1.58	552	3.05	151	0.83	139	0.77	9	0.05	96	0.53	
三重県	5	0.07	72	37	0.82	52	1.16	178	3.96	32	0.71	7	0.16	3	0.07	25	0.56	
滋賀県	5	0.09	17	2	0.06	36	1.13	144	4.50	18	0.56	14	0.44	-	-	11	0.34	
京都府	11	0.09	48	35	0.48	63	0.86	334	4.58	39	0.53	50	0.68	11	0.15	27	0.37	
大阪府	66	0.22	239	91	0.46	353	1.77	1224	6.15	142	0.71	47	0.24	16	0.08	130	0.65	
兵庫県	27	0.14	143	26	0.20	152	1.20	727	5.72	133	1.05	46	0.36	23	0.18	63	0.50	
奈良県	15	0.28	32	7	0.21	38	1.12	65	1.91	17	0.50	15	0.44	5	0.15	9	0.26	
和歌山県	1	0.02	14	3	0.10	25	0.81	52	1.68	43	1.39	22	0.71	-	-	10	0.32	
鳥取県	5	0.17	67	21	1.11	57	3.00	44	2.32	18	0.95	1	0.05	1	0.05	8	0.42	
島根県	5	0.13	73	7	0.30	55	2.39	98	4.26	15	0.65	-	-	-	-	16	0.70	
岡山県	9	0.11	45	11	0.20	39	0.72	352	6.52	61	1.13	13	0.24	1	0.02	18	0.33	
広島県	27	0.23	151	21	0.29	131	1.82	272	3.78	75	1.04	57	0.79	1	0.01	44	0.61	
山口県	5	0.07	69	3	0.06	117	2.44	157	3.27	23	0.48	38	0.79	-	-	31	0.65	
徳島県	1	0.03	64	17	0.74	20	0.87	99	4.30	16	0.70	-	-	-	-	14	0.61	
香川県	-	-	34	14	0.48	31	1.07	265	9.14	22	0.76	6	0.21	-	-	11	0.38	
愛媛県	25	0.41	43	12	0.32	54	1.46	170	4.59	21	0.57	107	2.89	2	0.05	20	0.54	
高知県	2	0.04	22	1	0.03	28	0.93	65	2.17	12	0.40	52	1.73	1	0.03	11	0.37	
福岡県	18	0.09	114	30	0.25	329	2.74	718	5.98	153	1.28	100	0.83	11	0.09	101	0.84	
佐賀県	1	0.03	17	7	0.30	33	1.43	40	1.74	22	0.96	14	0.61	-	-	14	0.61	
長崎県	76	1.09	18	7	0.16	49	1.11	112	2.55	23	0.52	44	1.00	1	0.02	33	0.75	
熊本県	7	0.09	95	9	0.18	59	1.18	199	3.98	31	0.62	39	0.78	3	0.06	35	0.70	
大分県	29	0.50	36	8	0.22	78	2.17	239	6.64	35	0.97	31	0.86	6	0.17	28	0.78	
宮崎県	-	-	53	30	0.83	58	1.61	175	4.86	53	1.47	15	0.42	-	-	25	0.69	
鹿児島県	4	0.04	23	19	0.35	100	1.82	208	3.78	45	0.82	86	1.56	2	0.04	26	0.47	
沖縄県	32	0.55	7	8	0.24	42	1.24	59	1.74	21	0.62	103	3.03	-	-	14	0.41	

*髄膜炎菌性髄膜炎は除く。

報告数・定点当り報告数, 疾病・都道府県別

2014年45週

	百日咳		ヘルパンギーナ		流行性耳下腺炎		急性出血性結膜炎		流行性角結膜炎		細菌性髄膜炎*		無菌性髄膜炎		マイコプラズマ肺炎		クラミジア肺炎	
	報告数	定点当り	報告数	定点当り	報告数	定点当り	報告数	定点当り	報告数	定点当り	報告数	定点当り	報告数	定点当り	報告数	定点当り	報告数	定点当り
総数	37	0.01	396	0.13	880	0.28	3	0.00	292	0.43	5	0.01	11	0.02	130	0.27	11	0.02
北海道	-	-	42	0.29	36	0.25	-	-	12	0.43	-	-	-	-	14	0.61	-	-
青森県	-	-	1	0.02	2	0.05	-	-	1	0.09	-	-	1	0.17	3	0.50	1	0.17
岩手県	-	-	3	0.08	5	0.13	-	-	4	0.29	-	-	-	-	11	0.58	-	-
宮城県	1	0.02	5	0.09	15	0.26	-	-	3	0.25	-	-	1	0.08	8	0.67	-	-
秋田県	-	-	2	0.06	18	0.51	-	-	1	0.14	-	-	-	-	6	0.75	-	-
山形県	-	-	2	0.07	9	0.30	-	-	-	-	-	-	-	-	2	0.20	1	0.10
福島県	3	0.07	13	0.29	50	1.11	-	-	12	1.00	-	-	-	-	4	0.57	-	-
茨城県	-	-	6	0.08	7	0.09	-	-	9	0.53	-	-	-	-	-	-	-	-
栃木県	-	-	4	0.08	4	0.08	-	-	3	0.25	-	-	1	0.14	4	0.57	-	-
群馬県	2	0.03	6	0.10	5	0.08	-	-	16	1.23	-	-	1	0.13	5	0.63	-	-
埼玉県	3	0.02	17	0.11	53	0.34	-	-	13	0.32	-	-	1	0.10	7	0.70	2	0.20
千葉県	-	-	15	0.11	72	0.55	-	-	15	0.44	2	0.22	1	0.11	4	0.44	-	-
東京都	2	0.01	43	0.17	59	0.23	-	-	18	0.46	1	0.04	2	0.08	6	0.24	-	-
神奈川県	1	0.00	10	0.05	34	0.17	2	0.05	30	0.71	-	-	-	-	1	0.10	-	-
新潟県	-	-	35	0.57	15	0.25	-	-	7	0.70	-	-	-	-	3	0.23	2	0.15
富山県	-	-	4	0.14	7	0.24	-	-	4	0.57	-	-	-	-	3	0.60	-	-
石川県	2	0.07	1	0.03	6	0.21	-	-	2	0.29	-	-	-	-	5	1.00	-	-
福井県	1	0.05	-	-	22	1.00	-	-	1	0.33	-	-	-	-	-	-	-	-
山梨県	-	-	2	0.08	-	-	-	-	1	0.11	-	-	-	-	-	-	-	-
長野県	-	-	10	0.19	1	0.02	1	0.09	7	0.64	-	-	-	-	6	0.55	-	-
岐阜県	-	-	2	0.04	5	0.09	-	-	1	0.09	-	-	-	-	-	-	-	-
静岡県	-	-	22	0.25	17	0.19	-	-	2	0.09	-	-	-	-	2	0.20	-	-
愛知県	-	-	17	0.09	27	0.15	-	-	10	0.29	-	-	-	-	3	0.21	-	-
三重県	-	-	-	-	2	0.04	-	-	4	0.33	-	-	-	-	1	0.11	-	-
滋賀県	2	0.06	5	0.16	5	0.16	-	-	-	-	-	-	-	-	-	-	-	-
京都府	-	-	1	0.01	14	0.19	-	-	1	0.06	-	-	-	-	1	0.14	-	-
大阪府	1	0.01	7	0.04	46	0.23	-	-	12	0.23	-	-	1	0.06	2	0.12	-	-
兵庫県	1	0.01	6	0.05	22	0.17	-	-	18	0.51	1	0.08	-	-	1	0.08	-	-
奈良県	-	-	2	0.06	6	0.18	-	-	2	0.22	-	-	-	-	-	-	-	-
和歌山県	-	-	3	0.10	3	0.10	-	-	-	-	1	0.09	-	-	4	0.36	-	-
鳥取県	-	-	-	-	1	0.05	-	-	-	-	-	-	1	0.20	-	-	-	-
島根県	-	-	1	0.04	18	0.78	-	-	-	-	-	-	-	-	1	0.13	-	-
岡山県	-	-	5	0.09	4	0.07	-	-	2	0.17	-	-	1	0.20	-	-	-	-
広島県	6	0.08	4	0.06	51	0.71	-	-	18	0.95	-	-	-	-	1	0.05	1	0.05
山口県	1	0.02	3	0.06	4	0.08	-	-	1	0.11	-	-	-	-	4	0.44	-	-
徳島県	-	-	-	-	-	-	-	-	-	-	-	-	-	-	-	-	-	-
香川県	2	0.07	6	0.21	2	0.07	-	-	1	0.20	-	-	-	-	2	0.40	-	-
愛媛県	2	0.05	23	0.62	8	0.22	-	-	10	1.25	-	-	-	-	-	-	-	-
高知県	3	0.10	2	0.07	8	0.27	-	-	1	0.33	-	-	-	-	1	0.13	3	0.38
福岡県	1	0.01	14	0.12	65	0.54	-	-	18	0.69	-	-	-	-	4	0.29	-	-
佐賀県	-	-	2	0.09	22	0.96	-	-	1	0.25	-	-	-	-	-	-	-	-
長崎県	-	-	3	0.07	27	0.61	-	-	-	-	-	-	-	-	8	0.67	1	0.08
熊本県	-	-	2	0.04	7	0.14	-	-	9	1.00	-	-	-	-	-	-	-	-
大分県	-	-	9	0.25	21	0.58	-	-	8	1.60	-	-	-	-	2	0.18	-	-
宮崎県	-	-	23	0.64	5	0.14	-	-	2	0.33	-	-	-	-	-	-	-	-
鹿児島県	-	-	8	0.15	10	0.18	-	-	2	0.29	-	-	-	-	-	-	-	-
沖縄県	3	0.09	5	0.15	60	1.76	-	-	10	1.00	-	-	-	-	1	0.14	-	-

*病原体がロタウイルスであるものに限る。2013年10月14日より届出対象疾患となりました。

 報告数・定点当り報告数,
 疾病・都道府県別 2014年45週

	感染性胃腸炎 (ロタウイルス)	
	報告数	定点当り
総数	6	0.01
北海道	-	-
青森県	1	0.17
岩手県	-	-
宮城県	-	-
秋田県	-	-
山形県	-	-
福島県	-	-
茨城県	-	-
栃木県	-	-
群馬県	1	0.13
埼玉県	-	-
千葉県	1	0.11
東京都	-	-
神奈川県	-	-
新潟県	-	-
富山県	-	-
石川県	1	0.20
福井県	-	-
山梨県	-	-
長野県	1	0.09
岐阜県	-	-
静岡県	-	-
愛知県	1	0.07
三重県	-	-
滋賀県	-	-
京都府	-	-
大阪府	-	-
兵庫県	-	-
奈良県	-	-
和歌山県	-	-
鳥取県	-	-
島根県	-	-
岡山県	-	-
広島県	-	-
山口県	-	-
徳島県	-	-
香川県	-	-
愛媛県	-	-
高知県	-	-
福岡県	-	-
佐賀県	-	-
長崎県	-	-
熊本県	-	-
大分県	-	-
宮崎県	-	-
鹿児島県	-	-
沖縄県	-	-

 報告数・疾病・都道府県別
 2014年45週

	インフルエンザ (入院患者)
	報告数
総数	12
北海道	-
青森県	-
岩手県	2
宮城県	1
秋田県	-
山形県	3
福島県	-
茨城県	-
栃木県	-
群馬県	-
埼玉県	-
千葉県	1
東京都	-
神奈川県	1
新潟県	3
富山県	-
石川県	-
福井県	-
山梨県	-
長野県	-
岐阜県	-
静岡県	-
愛知県	-
三重県	-
滋賀県	1
京都府	-
大阪府	-
兵庫県	-
奈良県	-
和歌山県	-
鳥取県	-
島根県	-
岡山県	-
広島県	-
山口県	-
徳島県	-
香川県	-
愛媛県	-
高知県	-
福岡県	-
佐賀県	-
長崎県	-
熊本県	-
大分県	-
宮崎県	-
鹿児島県	-
沖縄県	-

獣医師が届出を行う感染症と対象動物

注) 報告数は感染実験等の学術的研究による発生を除く。

報告数・累積報告数, 疾病・都道府県別

2014年45週

	エボラ出血熱		マールブルグ病		ペスト		重症急性呼吸器症候群(SARS)						結核		鳥インフルエンザ(H5N1又はH7N9)		細菌性赤痢	
	サル		サル		プレーリードッグ	イタチアナグマ		タヌキ		ハクビシン		サル		鳥類		サル		
	報告数	累積	報告数	累積	報告数	累積	報告数	累積	報告数	累積	報告数	累積	報告数	累積	報告数	累積	報告数	累積
総数	-	-	-	-	-	-	-	-	-	-	-	-	-	9	-	-	-	2
北海道	-	-	-	-	-	-	-	-	-	-	-	-	-	-	-	-	-	-
青森県	-	-	-	-	-	-	-	-	-	-	-	-	-	-	-	-	-	-
岩手県	-	-	-	-	-	-	-	-	-	-	-	-	-	-	-	-	-	-
宮城県	-	-	-	-	-	-	-	-	-	-	-	-	-	-	-	-	-	-
秋田県	-	-	-	-	-	-	-	-	-	-	-	-	-	-	-	-	-	-
山形県	-	-	-	-	-	-	-	-	-	-	-	-	-	-	-	-	-	-
福島県	-	-	-	-	-	-	-	-	-	-	-	-	-	-	-	-	-	-
茨城県	-	-	-	-	-	-	-	-	-	-	-	-	-	-	-	-	-	1
栃木県	-	-	-	-	-	-	-	-	-	-	-	-	-	-	-	-	-	-
群馬県	-	-	-	-	-	-	-	-	-	-	-	-	-	-	-	-	-	-
埼玉県	-	-	-	-	-	-	-	-	-	-	-	-	-	-	-	-	-	-
千葉県	-	-	-	-	-	-	-	-	-	-	-	-	-	9	-	-	-	-
東京都	-	-	-	-	-	-	-	-	-	-	-	-	-	-	-	-	-	-
神奈川県	-	-	-	-	-	-	-	-	-	-	-	-	-	-	-	-	-	-
新潟県	-	-	-	-	-	-	-	-	-	-	-	-	-	-	-	-	-	-
富山県	-	-	-	-	-	-	-	-	-	-	-	-	-	-	-	-	-	-
石川県	-	-	-	-	-	-	-	-	-	-	-	-	-	-	-	-	-	-
福井県	-	-	-	-	-	-	-	-	-	-	-	-	-	-	-	-	-	-
山梨県	-	-	-	-	-	-	-	-	-	-	-	-	-	-	-	-	-	-
長野県	-	-	-	-	-	-	-	-	-	-	-	-	-	-	-	-	-	-
岐阜県	-	-	-	-	-	-	-	-	-	-	-	-	-	-	-	-	-	-
静岡県	-	-	-	-	-	-	-	-	-	-	-	-	-	-	-	-	-	-
愛知県	-	-	-	-	-	-	-	-	-	-	-	-	-	-	-	-	-	-
三重県	-	-	-	-	-	-	-	-	-	-	-	-	-	-	-	-	-	-
滋賀県	-	-	-	-	-	-	-	-	-	-	-	-	-	-	-	-	-	-
京都府	-	-	-	-	-	-	-	-	-	-	-	-	-	-	-	-	-	-
大阪府	-	-	-	-	-	-	-	-	-	-	-	-	-	-	-	-	-	-
兵庫県	-	-	-	-	-	-	-	-	-	-	-	-	-	-	-	-	-	-
奈良県	-	-	-	-	-	-	-	-	-	-	-	-	-	-	-	-	-	-
和歌山県	-	-	-	-	-	-	-	-	-	-	-	-	-	-	-	-	-	-
鳥取県	-	-	-	-	-	-	-	-	-	-	-	-	-	-	-	-	-	-
島根県	-	-	-	-	-	-	-	-	-	-	-	-	-	-	-	-	-	-
岡山県	-	-	-	-	-	-	-	-	-	-	-	-	-	-	-	-	-	-
広島県	-	-	-	-	-	-	-	-	-	-	-	-	-	-	-	-	-	-
山口県	-	-	-	-	-	-	-	-	-	-	-	-	-	-	-	-	-	-
徳島県	-	-	-	-	-	-	-	-	-	-	-	-	-	-	-	-	-	-
香川県	-	-	-	-	-	-	-	-	-	-	-	-	-	-	-	-	-	-
愛媛県	-	-	-	-	-	-	-	-	-	-	-	-	-	-	-	-	-	-
高知県	-	-	-	-	-	-	-	-	-	-	-	-	-	-	-	-	-	-
福岡県	-	-	-	-	-	-	-	-	-	-	-	-	-	-	-	-	-	-
佐賀県	-	-	-	-	-	-	-	-	-	-	-	-	-	-	-	-	-	-
長崎県	-	-	-	-	-	-	-	-	-	-	-	-	-	-	-	-	-	-
熊本県	-	-	-	-	-	-	-	-	-	-	-	-	-	-	-	-	-	-
大分県	-	-	-	-	-	-	-	-	-	-	-	-	-	-	-	-	-	-
宮崎県	-	-	-	-	-	-	-	-	-	-	-	-	-	-	-	-	-	-
鹿児島県	-	-	-	-	-	-	-	-	-	-	-	-	-	-	-	-	-	1
沖縄県	-	-	-	-	-	-	-	-	-	-	-	-	-	-	-	-	-	-

報告数・累積報告数, 疾病・都道府県別 2014年45週

	ウエストナイル熱		エキノコックス症		中東呼吸器症候群 (MERS)	
	鳥類		犬		ヒトコブラクダ	
	報告数	累積	報告数	累積	報告数	累積
総 数	-	-	-	1	-	-
北海道	-	-	-	-	-	-
青森県	-	-	-	-	-	-
岩手県	-	-	-	-	-	-
宮城県	-	-	-	-	-	-
秋田県	-	-	-	-	-	-
山形県	-	-	-	-	-	-
福島県	-	-	-	-	-	-
茨城県	-	-	-	-	-	-
栃木県	-	-	-	-	-	-
群馬県	-	-	-	-	-	-
埼玉県	-	-	-	-	-	-
千葉県	-	-	-	-	-	-
東京都	-	-	-	-	-	-
神奈川県	-	-	-	-	-	-
新潟県	-	-	-	-	-	-
富山県	-	-	-	-	-	-
石川県	-	-	-	-	-	-
福井県	-	-	-	-	-	-
山梨県	-	-	-	-	-	-
長野県	-	-	-	-	-	-
岐阜県	-	-	-	-	-	-
静岡県	-	-	-	-	-	-
愛知県	-	-	-	1	-	-
三重県	-	-	-	-	-	-
滋賀県	-	-	-	-	-	-
京都府	-	-	-	-	-	-
大阪府	-	-	-	-	-	-
兵庫県	-	-	-	-	-	-
奈良県	-	-	-	-	-	-
和歌山県	-	-	-	-	-	-
鳥取県	-	-	-	-	-	-
島根県	-	-	-	-	-	-
岡山県	-	-	-	-	-	-
広島県	-	-	-	-	-	-
山口県	-	-	-	-	-	-
徳島県	-	-	-	-	-	-
香川県	-	-	-	-	-	-
愛媛県	-	-	-	-	-	-
高知県	-	-	-	-	-	-
福岡県	-	-	-	-	-	-
佐賀県	-	-	-	-	-	-
長崎県	-	-	-	-	-	-
熊本県	-	-	-	-	-	-
大分県	-	-	-	-	-	-
宮崎県	-	-	-	-	-	-
鹿児島県	-	-	-	-	-	-
沖縄県	-	-	-	-	-	-

感染症週報 第16巻 第45号 2014年11月21日発行
 発行：国立感染症研究所
 厚生労働省健康局結核感染症課
 厚生労働省大臣官房統計情報部
 事務局：国立感染症研究所感染症疫学センター
 〒162-8640東京都新宿区戸山1-23-1
 T E L : 03-5285-1111
 F A X : 03-5285-1129
 U R L : <http://www.nih.go.jp/niid/ja/from-idsc.html>
 < 国立感染症研究所 感染症疫学センター >
<http://www.mhlw.go.jp/>
 < 厚生労働省 >
<http://www.forth.go.jp/>
 < 旅行者のための海外感染症情報(厚生労働省検疫所) >

本週報は、感染症法に基づくものであり、全国の医療従事者、定点医療機関、保健所、保健所設置市、特別区、都道府県、地方衛生研究所、検疫所の皆様のご協力を得て、国立感染症研究所感染症疫学センターにおいて編集したものです。

また、本週報は速報性を重視しておりますので、今後調査などの結果に応じて、若干の変更が生じることがありますが、その場合には週報上にて訂正させていただきます。

「感染症の話」及び「読者のコーナー」の回答欄の内容に関する責は、それぞれの執筆者及び回答者に属しますが、内容に関するご質問、ご意見については事務局でお受けいたします。

なお、週報の内容について、学術的研究、あるいは公衆衛生活動にかかわる業務以外の目的においては、無断転載を禁じます。