

マークをクリックするとそのページを見ることができます



発生動向総覧
P.2-6

< 第48週 >

インフルエンザの定点当たり報告数は第43週以降増加が続いている / その他最新動向



注目すべき感染症
P.7-8

< インフルエンザとRSウイルス感染症 >

呼吸器ウイルス感染症であるインフルエンザとRSウイルス感染症の感染対策としては、飛沫感染対策としての咳エチケット、接触感染対策としての手洗い等の手指衛生といった対策を徹底することが大事である



感染症関連情報
P.9-10

病原体情報(速報記事、分離・検出情報) / 海外感染症情報



速報

< 今週は該当記事はありません >



読者のコーナー
< 今週は該当記事はありません >



グラフ総覧(48週) P.11-17



48週のデータ P.18-32



発生動向総覧

< 第48週コメント > 12月3日集計分

全数報告の感染症

注意: これは当該週に診断された報告症例の集計です。しかし、迅速に情報還元するために期日を決めて集計を行いますので、当該週に診断された症例の報告が集計の期日以降に届くこともあります。それらについては一部を除いて発生動向総覧では扱いませんが、翌週あるいはそれ以降に、巻末の表の累積数に加えられることになります。

感染経路、感染原因、感染地域については、確定あるいは推定として記載されていたものを示します。

1類感染症

報告なし

2類感染症

結核268例

3類感染症

細菌性赤痢4例

菌種: *S. flexneri*(B群)1例__感染地域: フィリピン

S. sonnei(D群)3例__感染地域: 国内(都道府県不明)1例、
インドネシア1例、国内・国外不明1例

腸管出血性大腸菌感染症22例(有症者12例、うちHUS 1例)

感染地域: 国内22例

国内の感染地域: 福岡県2例、長崎県2例、宮崎県2例、鹿児島県
2例、宮城県1例、茨城県1例、群馬県1例、東京都1例、神奈川県1例、三重県1例、広島県1例、
不明7例

年齢群: 0歳(1例)、1歳(1例)、2歳(1例)、3歳(1例)、5歳(1例)、
8歳(1例)、10代(2例)、30代(8例)、40代(3例)、60代
(2例)、90代(1例)

血清型・毒素型: O26 VT1(6例)、O111 VT1(3例)、O157 VT2
(3例)、O157 VT1(2例)、O26 VT2(1例)、O55
VT1(1例)、O115 VT1(1例)、O157 VT1・VT2
(1例)、その他・不明(4例)

累積報告数: 3,973例(有症者2,742例、うちHUS 96例、死亡2例)

4類感染症

A型肝炎1例

感染地域: 東京都

つつが虫病15例

感染地域: 千葉県2例、熊本県2例、茨城県1例、栃木県1例、群馬
県1例、東京都1例、石川県1例、岐阜県1例、静岡県
1例、島根県1例、大分県1例、宮崎県1例、鹿児島県
1例

デング熱2例

感染地域: 東京都1例、ベトナム/タイ1例

累積報告数: 328例(感染地域: 国内161例*、国外166例、国内/国
外1例)

* 届出時期等により、厚生労働省公表分と異なる可能性があります。

レジオネラ症19例(肺炎型18例、ポンティアック型1例)

感染地域 : 茨城県3例、愛知県2例、兵庫県2例、奈良県2例、大分県2例、群馬県1例、埼玉県1例、東京都1例、神奈川県1例、長野県1例、福岡県1例、国内(都道府県不明) 2例

年齢群 : 50代(2例)、60代(1例)、70代(7例)、80代(4例)、90代以上(5例 .うち1例死亡)

累積報告数 : 1,121例

5類感染症

アメーバ赤痢10例(腸管アメーバ症9例、腸管外アメーバ症1例)

感染地域 : 東京都1例、愛知県1例、福岡県1例、国内(都道府県不明) 4例、タイ2例、フィリピン1例

感染経路 : 性的接触4例(異性間1例、同性間1例、異性間・同性間不明2例)、経口感染2例、不明4例

ウイルス性肝炎1例 B型__感染経路 : 性的接触(異性間)

カルバペネム耐性腸内細菌科細菌感染症13例

菌検出検体 : 血液5例、喀痰3例、尿1例、血液/尿1例、膿/尿1例、胆汁1例、ドレーン排液1例

菌種 : *E. cloacae* 4例、*E. aerogenes* 3例、*K. pneumoniae* 2例、その他・不明4例

感染経路 : 以前からの保菌5例、手術部位1例、院内感染1例、その他・不明6例

急性脳炎4例 病原体不明4例__年齢群 : 0歳(1例)、7歳(1例)、8歳(1例)、10代(1例)

クリプトスポリジウム症1例

感染地域 : 国内(都道府県不明)

劇症型溶血性レンサ球菌感染症9例

年齢群 : 50代(1例)、60代(4例)、70代(3例 .うち2例死亡)、80代(1例)

後天性免疫不全症候群12例(AIDS 2例、無症候9例、その他1例)

感染地域 : 国内12例

感染経路 : 性的接触11例(異性間1例、同性間10例)、不明1例

ジアルジア症1例 感染地域 : インド

侵襲性インフルエンザ菌感染症1例(菌検出検体 : 血液)

年齢群 : 70代

侵襲性髄膜炎菌感染症2例(菌検出検体 : 血液2例)

感染地域 : 東京都1例、兵庫県/韓国1例

年齢群 : 60代(1例)、70代(1例)

侵襲性肺炎球菌感染症25例(菌検出検体 : 血液22例、血液/髄液2例、髄液1例)

年齢群 : 1歳(3例)、2歳(1例)、20代(3例 .うち1例死亡)、30代(1例)、40代(2例)、50代(1例)、60代(6例)、70代(4例)、80代(4例 .うち1例死亡)

水痘(入院例に限る)6例(検査診断例3例、臨床診断例2例)

年齢群 : 0歳(2例)、1歳(1例)、6歳(1例)、30代(1例)

梅毒15例(早期顕症II期6例、無症候9例)

バンコマイシン耐性腸球菌感染症1例

遺伝子型 : 不明__菌検出検体 : 尿(死亡)

風しん2例(臨床診断例2例)

感染地域 : 栃木県1例、愛知県1例

年齢群 : 5 ~ 9歳(1例)、10 ~ 14歳(1例)

累積報告数 : 314例(検査診断例198例、臨床診断例116例)

麻しん1例〔麻しん(臨床診断例)〕

感染地域 : 大阪府

年齢群 : 35 ~ 39歳

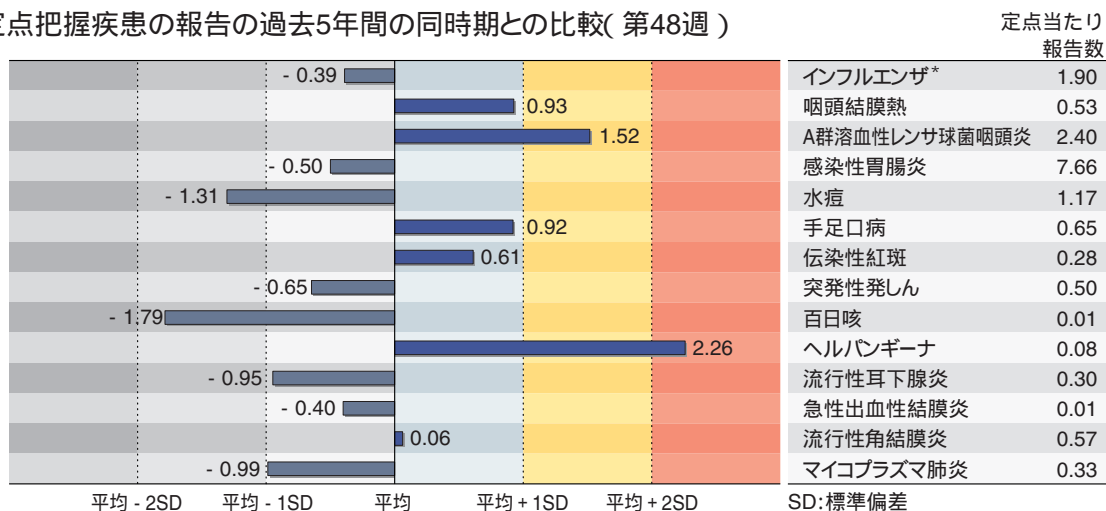
累積報告数 : 459例〔麻しん(検査診断例351例、臨床診断例38例)、修飾麻しん70例〕

(補) 2013年第48週から2014年第47週までに診断されたものの報告遅れとして、E型肝炎2例〔感染地域(感染源): マレーシア1例(不明)、国内(都道府県不明)1例(不明)〕、エキノコックス症2例(多包糸虫2例__感染地域 : 北海道2例)、日本紅斑熱2例(感染地域 : 三重県1例、愛媛県1例)、マalaria1例(卵形__感染地域 : ケニア)、ライム病1例(感染地域 : 北海道)、レプトスピラ症1例(感染地域 : パナマ__感染源 : 水系感染)、カルバペネム耐性腸内細菌科細菌感染症6例(感染経路 : 医療器具関連2例、以前からの保菌1例、その他3例)、急性脳炎2例〔単純ヘルペスウイルス2例__年齢群 : 0歳(1例)、60代(1例)〕、劇症型溶血性レンサ球菌感染症3例〔50代(1例 . 死亡)、60代(2例)〕、水痘(入院例に限る)6例〔1歳(1例)、6歳(1例)、8歳(1例)、20代(1例)、50代(1例)、70代(1例 . 死亡)〕、薬剤耐性アシネトバクター感染症1例(菌検出検体 : ドレーン排液__感染経路 : 手術部位)などの報告があった。

定点把握の対象となる5類感染症

全国の指定された医療機関(定点)から報告され、疾患により小児科定点(約3,000カ所)、インフルエンザ(小児科・内科)定点(約5,000カ所)、眼科定点(約600カ所)、基幹定点(約500カ所)に分かれています。また、定点当たり報告数は、報告数/定点医療機関数です(増減の目安は小数点第3位以下を含む)。

定点把握疾患の報告の過去5年間の同時期との比較(第48週)



当該週と過去5年間の平均(過去5年間の前週、当該週、後週の合計15週の平均)との差をグラフ上に表現した。(*2009年のパンデミックの影響を受けています。)

インフルエンザ

定点当たり報告数は第43週以降増加が続いている。都道府県別の上位3位は岩手県(10.52)、福島県(6.41)、埼玉県(5.05)である。基幹定点からのインフルエンザ入院サーベイランスにおける報告数は56例と前週と比較して増加した。都道府県別では23都道府県から報告があり、年齢別では0歳(4例)、1~9歳(19例)、10代(3例)、20代(1例)、30代(1例)、60代(3例)、70代(9例)、80歳以上(16例)であった。

小児科定点報告疾患(主なもの)

RSウイルス感染症の報告数は5,495例と3週連続で増加した。年齢別では1歳以下の報告数が全体の約68%を占めている。

咽頭結膜熱の定点当たり報告数は第43週以降増加が続いている。都道府県別の上位3位は北海道(2.36)、新潟県(1.59)、富山県(1.41)である。

A群溶血性レンサ球菌咽頭炎の定点当たり報告数は減少したが、過去5年間の同時期(前週、当該週、後週)と比較してやや多い。都道府県別の上位3位は島根県(4.65)、北海道(4.06)、福岡県(3.81)である。

感染性胃腸炎の定点当たり報告数は3週連続で増加した。都道府県別の上位3位は大分県(19.25)、福岡県(15.25)、福井県(12.18)である。

水痘の定点当たり報告数は第39週以降増加が続いている。都道府県別の上位3位は山口県(2.54)、新潟県(2.52)、山形県(2.07)である。

手足口病の定点当たり報告数は減少した。都道府県別の上位3位は愛媛県(2.89)、沖縄県(2.65)、鹿児島県(2.13)である。

百日咳の定点当たり報告数は減少した。都道府県別の上位3位は山形県(0.07)、沖縄県(0.06)、鳥取県(0.05)である。

ヘルパンギーナの定点当たり報告数は第36週以降減少が続いているが、過去5年間の同時期と比較してかなり多い。都道府県別の上位3位は宮崎県(0.64)、新潟県(0.51)、香川県(0.41)である。

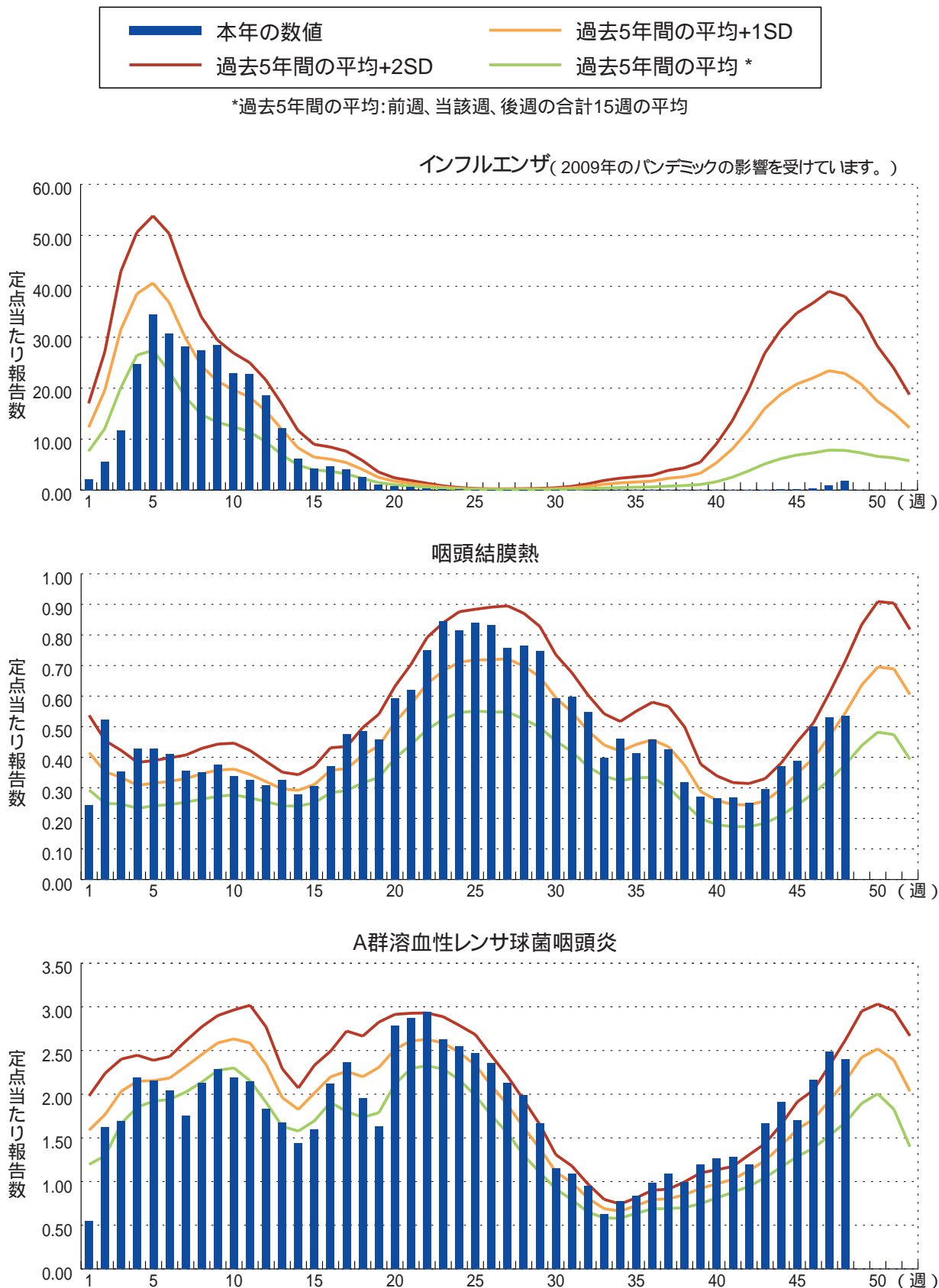
基幹定点報告疾患

マイコプラズマ肺炎の定点当たり報告数は減少した。都道府県別の上位3位は富山県(2.80)、神奈川県(1.11)、高知県(1.00)である。

感染性胃腸炎(ロタウイルスに限る)の定点当たり報告数は2週連続で増加した。10都県から16例報告があり、年齢別では0歳(3例)、1~4歳(10例)、5~9歳(1例)、10代(2例)であった。

図. 主要定点把握疾患の過去5年間との週別比較(2014年第48週)

青のバーで示す本年の定点当たり報告数が赤のラインを超えているときには、過去5年間の週と比較してかなり多いことを示す。





注目すべき感染症

インフルエンザとRSウイルス感染症

現在、国内ではインフルエンザとRSウイルス感染症が流行している。ともに代表的な呼吸器ウイルス感染症であり、手洗い、咳エチケットといった対策を徹底することが大事である。本稿においては、報告に基づく直近の流行の概要を提供することを目的とした。

インフルエンザ

インフルエンザは、インフルエンザウイルスを病原体とする急性の呼吸器感染症で、毎年世界中で流行がみられている。主な感染経路はくしゃみ、咳、会話等から発生する飛沫による感染(飛沫感染)であり、他に飛沫の付着物から手指を介した接触感染もある。感染後、発熱、頭痛、全身倦怠感、筋肉痛・関節痛などが出現し、鼻水・咳などの呼吸器症状がこれに続く。通常は1週間前後の経過で軽快するが、いわゆる「通常感冒」と比べて全身症状が強いことが特徴である。

2014/2015年シーズンのインフルエンザの定点当たり報告数は2014年第42週以降増加が続いている。2014年第48週(2014年11月24～30日:12月3日現在)の定点当たり報告数は1.90(患者報告数9,396)となり、全国的な流行開始の指標である1.00を初めて上回った[インフルエンザの年別・週別発生状況(本号11ページ参照):<http://www.nih.go.jp/niid/ja/10/2096-weeklygraph/1644-01flu.html>]。昨シーズンに比べ、3週間早い流行期入りとなり、過去10年で2番目の早さとなっている。国内のインフルエンザの定点当たり報告数をみると、東日本を中心に、岩手県(10.52)、福島県(6.41)、埼玉県(5.05)、神奈川県(4.04)、東京都(3.62)の順となっており、46都道府県で前週の報告数よりも増加が見られた。全国の保健所地域で警報レベルを超えている都道府県は1箇所(1県)であり、注意報レベルを超えている保健所地域は8箇所(1道1都1府4県)であった。定点医療機関からの報告をもとに推計される累積の受診者数は、2014年第36週以降これまでに約19万人となった。基幹定点からのインフルエンザ患者の入院報告数は56例であり、第47週(38例)より増加した。23都道府県から報告があり、小児と高齢者が多く見られた。年齢別では0歳(4例)、1～9歳(19例)、10代(3例)、20代(1例)、30代(1例)、60代(3例)、70代(9例)、80歳以上(16例)であった。直近の5週間(2014年第44～48週)ではAH3亜型の検出割合が最も多く、次いでAH1pdm09の順となり、B型は検出されていない。2014年9月以降に検出されたウイルスは、AH3亜型が大半を占めている(インフルエンザ流行レベルマップ第48週:https://nesid3g.mhlw.go.jp/Hasseidoko/Levelmap/flu/2014_2015/2014_48/jmap.html)。

RSウイルス感染症

RSウイルス感染症は、RSウイルス(respiratory syncytial virus; RSV)を病原体とする乳幼児に多い急性の呼吸器感染症である。インフルエンザ同様、RSウイルスは飛沫および接触感染により伝播する。生後1歳までに50%以上が、2歳までにほぼ100%がRSウイルスの初感染を受けるが、初感染によって終生免疫は獲得されない。新生児・乳幼児、免疫不全者およびダウン症児等は重症化しやすい傾向があり、乳幼児における肺炎の約50%、細気管支炎の50～90%がRSウイルス感染症であるとされる。予防手段としては、使用可能なワクチンはないが、早産児、慢性肺疾患や先天性心疾患等を持つハイリスク児を対象に、RSウイルス感染の重症化予防のため、ヒト化抗RSV-F蛋白単クローン抗体(パリビズマブ)の適応がある(http://www.info.pmda.go.jp/go/pack/6250404A1020_2_03/)。高齢者のRSウイルス感染症においてはインフルエ

ンザと同程度の頻度で肺炎発症が認められる(<http://www.nih.go.jp/niid/ja/iasr-sp/2296-related-articles/related-articles-412/4713-dj4127.html>)。

RSウイルス感染症の流行は、例年、季節性インフルエンザに先行して、夏頃より始まり秋に入り患者数が急増する。2014年も8月下旬から患者報告数が増加した。2014年第48週(2014年11月24 ~ 30日: 12月3日現在)の患者報告数は5,495例に達し、3週連続で増加した〔RSウイルス感染症の年別・週別発生状況(本号17ページ参照): <http://www.nih.go.jp/niid/ja/10/2096-weeklygraph/1661-21rsv.html> 〕。年齢別では1歳以下の報告数が全体の約68%を占めている。報告数の多かった上位5都道府県は、北から北海道、埼玉県、東京都、愛知県、大阪府であった。

インフルエンザの流行は今後さらに拡大し、ピークを迎えるとみられる。RSウイルス感染症も、例年年末をピークに春まで続く。また、インフルエンザの流行期間中、流行地域の拡大や流行しているインフルエンザウイルス亜型の割合が変化する事も有り、発生動向には注意が必要である。共に呼吸器ウイルス感染症であるインフルエンザとRSウイルス感染症の感染対策としては、飛沫感染対策としての咳エチケット、接触感染対策としての手洗い等の手指衛生といった対策を徹底することが大事である。インフルエンザに関しては、早めのインフルエンザワクチン接種も重要である。インフルエンザワクチンは一定程度の発症予防効果と重症化予防の効果があるとされており、高齢者は予防接種法上の定期接種の対象となっている(<http://www.mhlw.go.jp/bunya/kenkou/kekkaku-kansenshou01/index.html>)。

インフルエンザとRSウイルス感染症の感染症発生動向調査に関する背景・詳細な情報と最新の状況については、以下を参照いただきたい:

感染症発生動向調査 週報(IDWR)

<http://www.nih.go.jp/niid/ja/idwr.html>

インフルエンザ流行レベルマップ

<http://www.nih.go.jp/niid/ja/flu-map.html>

IASRインフルエンザ2013/14シーズン

<http://www.nih.go.jp/niid/ja/flu-m/flutoppage/592-idsc/iasr-topic/5144-tpc417-j.html>

IASR RSウイルス感染症 2014年5月現在

<http://www.nih.go.jp/niid/ja/id/542-disease-based/alphabet/respiratory-syncytial/idsc/iasr-topic/4766-tpc412-j.html>

国立感染症研究所 感染症疫学センター



感染症関連情報

病原体情報

病原微生物検出情報(IASR): <http://www.nih.go.jp/niid/ja/iasr.html>

< 速報記事 >

(12/2更新)

大阪市内大規模病院におけるカルバペネム耐性腸内細菌科細菌の長期間にわたる院内伝播
<http://www.nih.go.jp/niid/ja/dr-b-m/dr-b-iasrs/5213-pr4182.html>

< 分離・検出情報 >

インフルエンザウイルス分離・検出状況
<http://www.nih.go.jp/niid/ja/iasr-inf.html>

ノロウイルス等検出状況
<http://www.nih.go.jp/niid/ja/iasr-noro.html>

麻疹ウイルス分離・検出状況
<http://www.nih.go.jp/niid/ja/iasr-measles.html>

A型肝炎ウイルス分離・検出状況

RSウイルス分離・検出状況

<http://www.nih.go.jp/niid/ja/iasr/510-surveillance/iasr/graphs/4563-iasrgtopics.html>

海外感染症情報

厚生労働省検疫所(FORTH): <http://www.forth.go.jp/>

世界におけるインフルエンザの流行状況について(更新23)
<http://www.forth.go.jp/moreinfo/topics/2014/12021318.html>

中東呼吸器症候群(MERS)の発生状況について(更新47)
<http://www.forth.go.jp/topics/2014/12031554.html>

西アフリカにおけるエボラウイルス病の発生状況について: 補足
<http://www.forth.go.jp/topics/2014/12031616.html>

エボラ対応に関するロードマップ(更新24)
<http://www.forth.go.jp/topics/2014/12041632.html>

スペインでのエボラ発生に対する終息の宣言
<http://www.forth.go.jp/topics/2014/12041648.html>

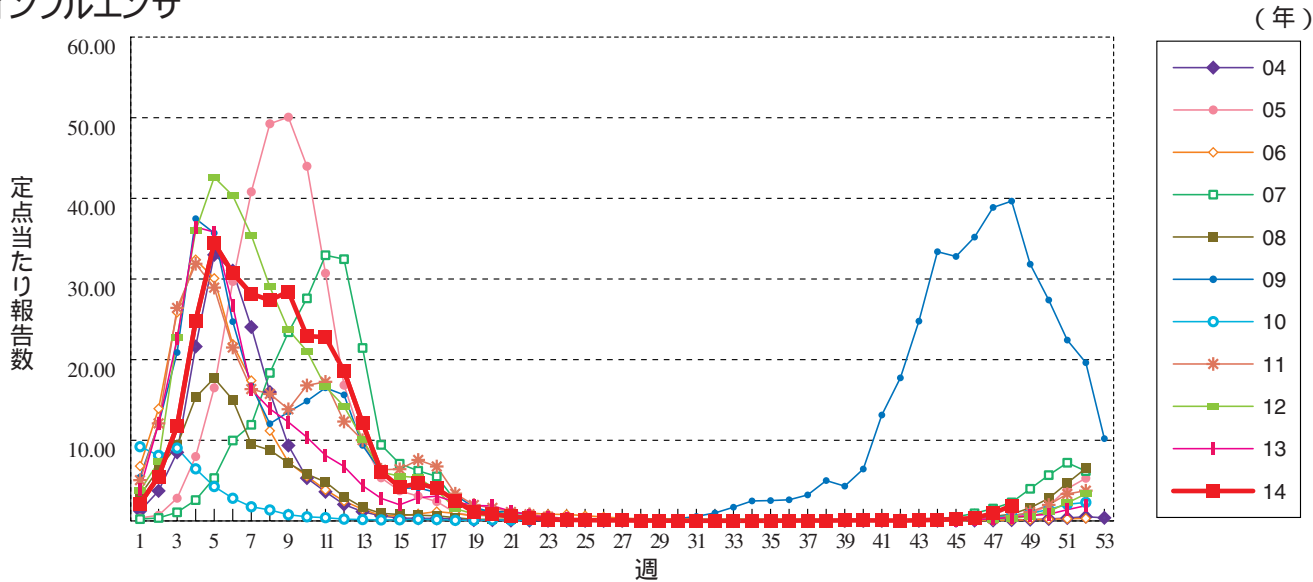
西アフリカにおけるエボラウイルス病の発生状況について: 補足(更新1)
<http://www.forth.go.jp/topics/2014/12051433.html>

西アフリカにおけるエボラウイルス病の発生状況について：補足(更新2)
<http://www.forth.go.jp/topics/2014/12081132.html>

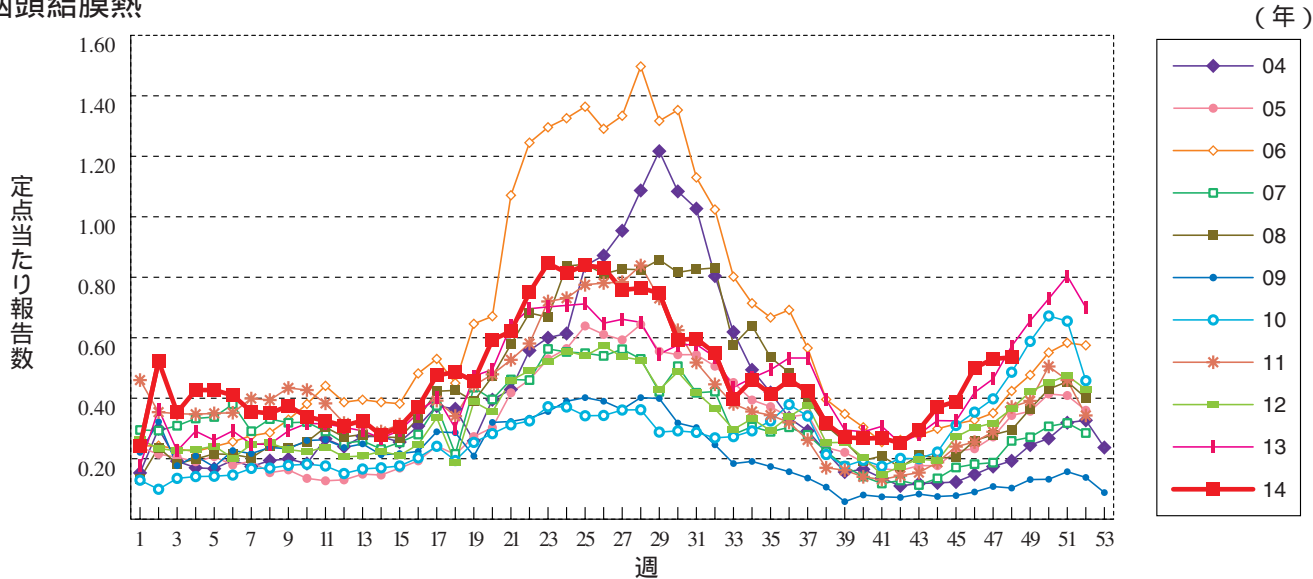


グラフ総覧(48週)

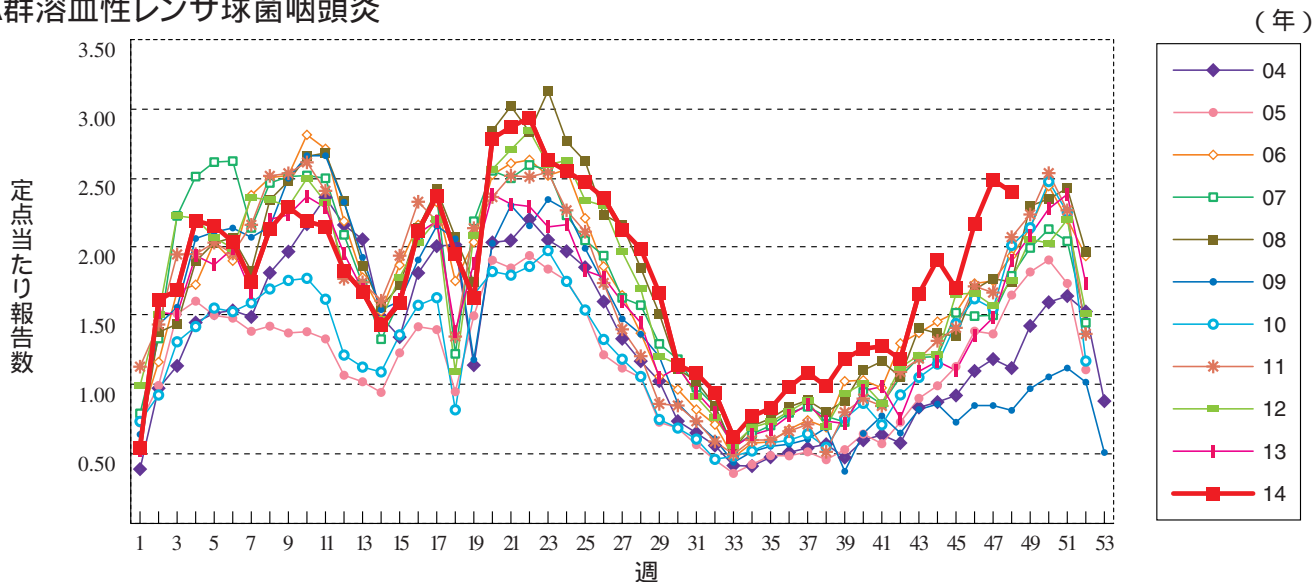
インフルエンザ



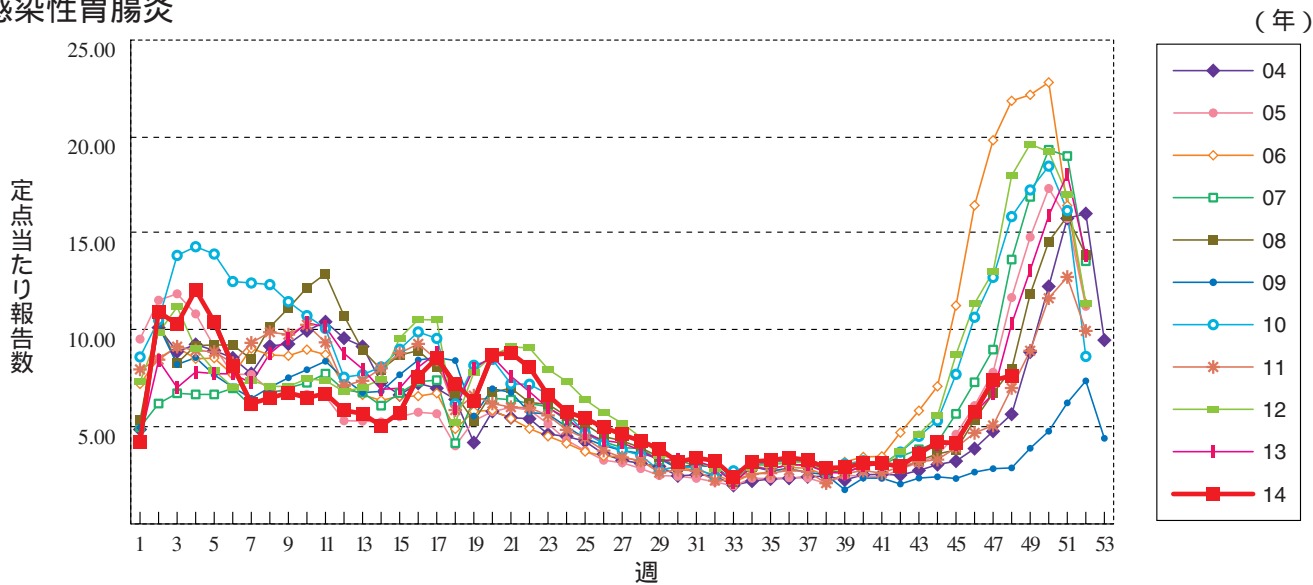
咽頭結膜熱



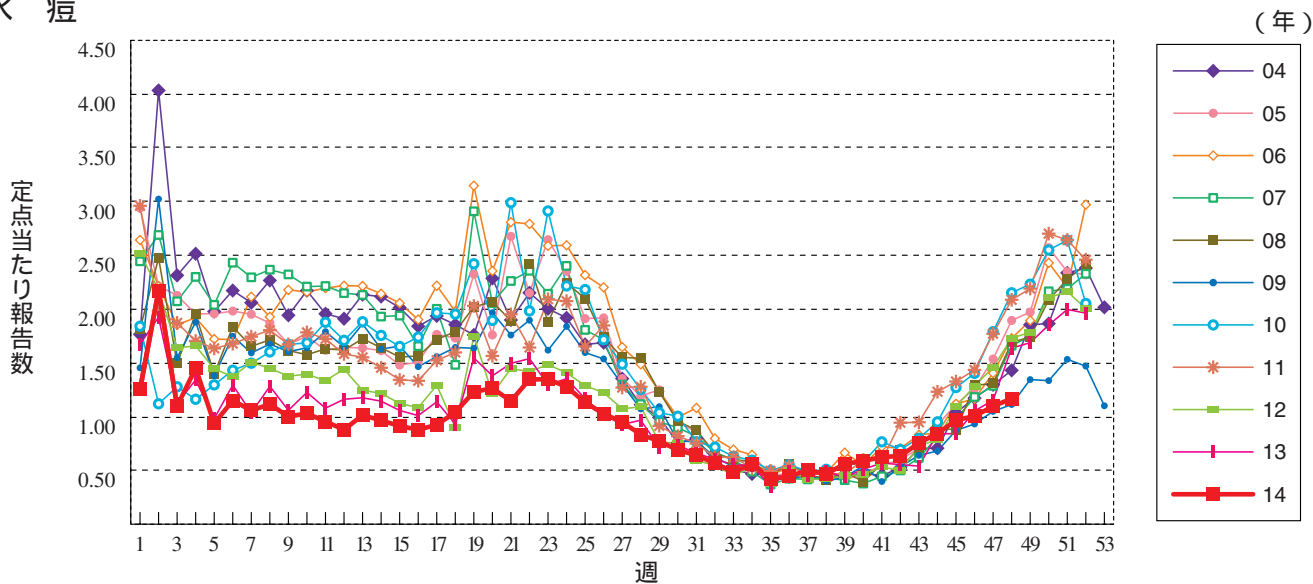
A群溶血性レンサ球菌咽頭炎



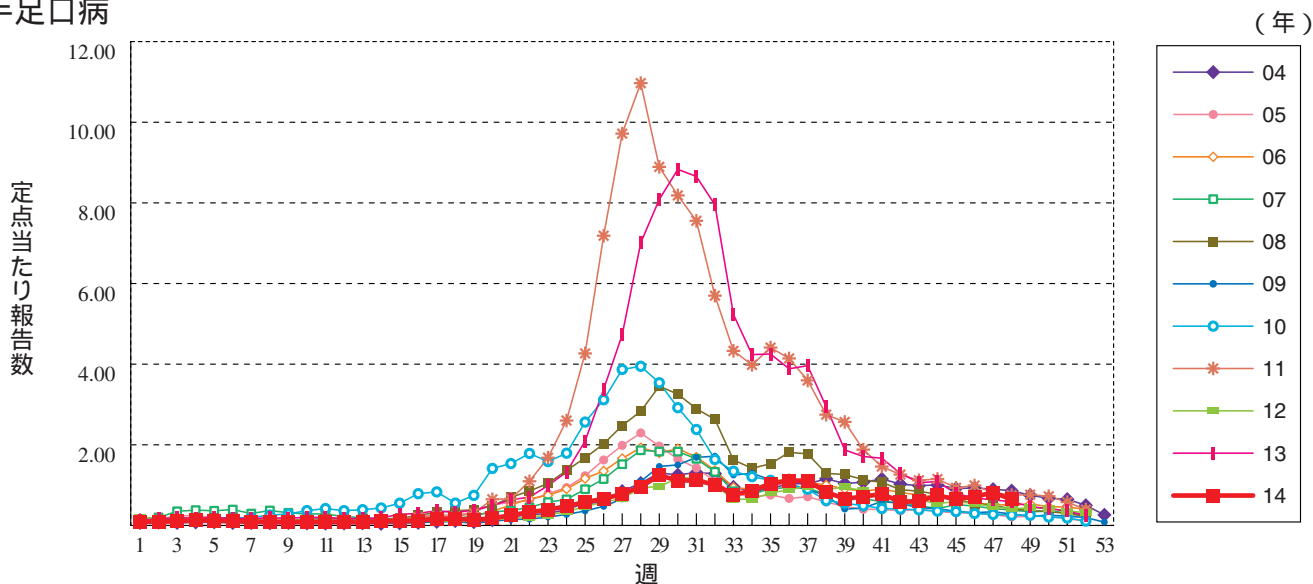
感染性胃腸炎



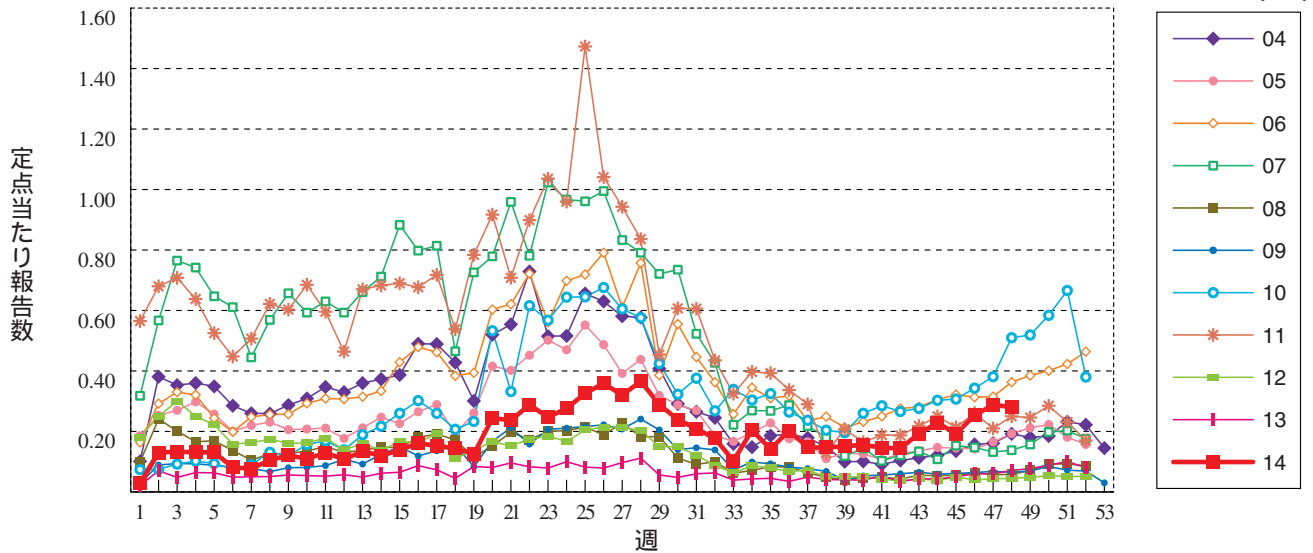
水痘



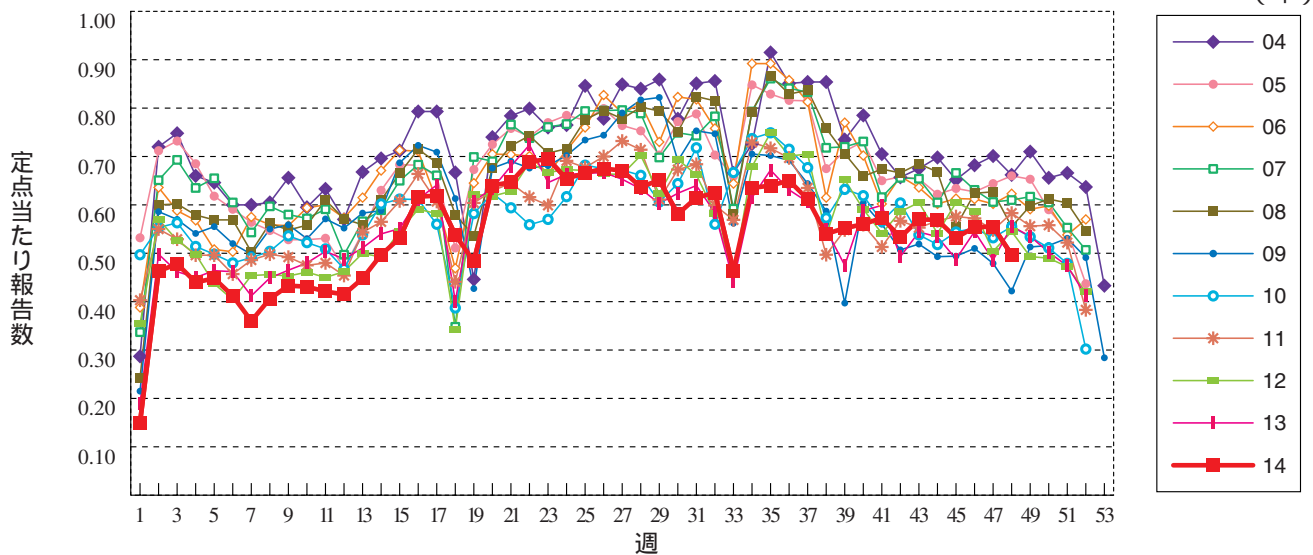
手足口病



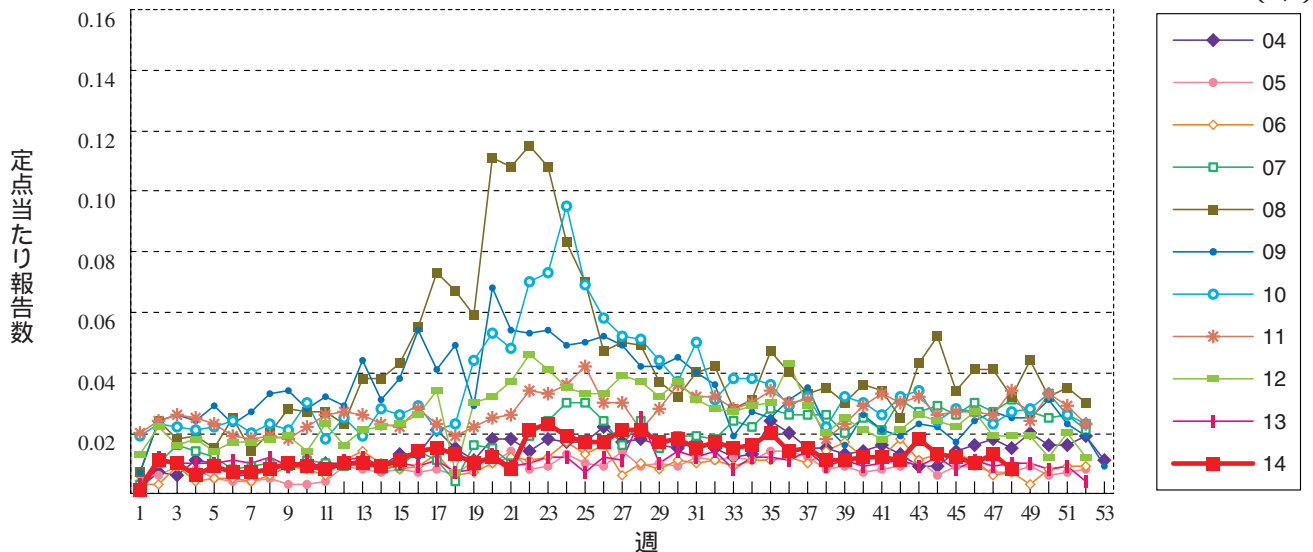
伝染性紅斑



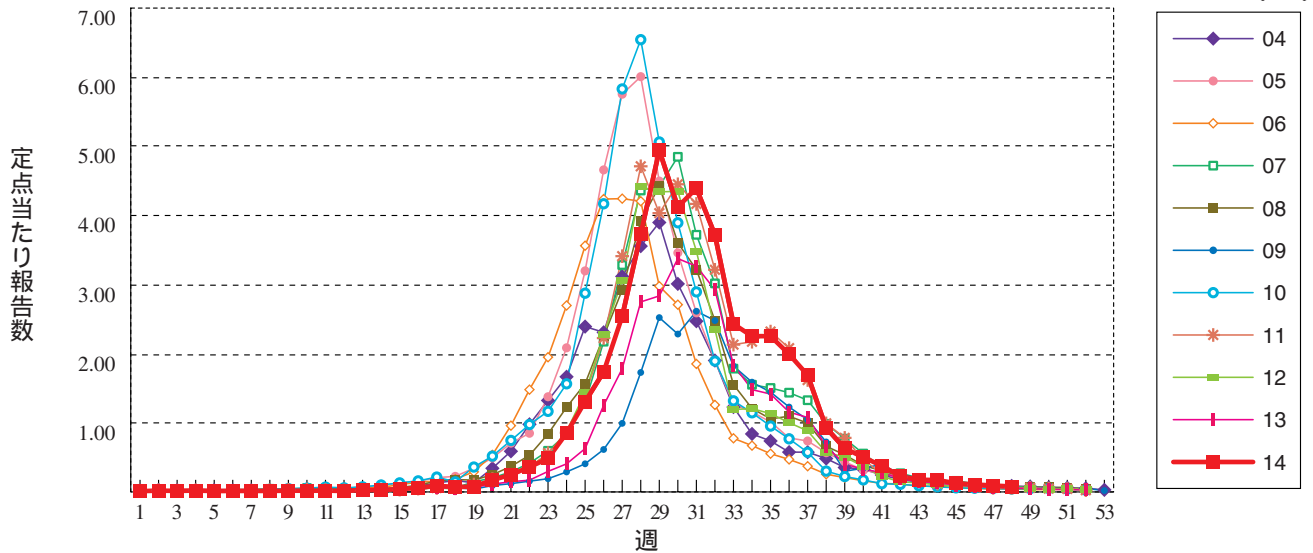
突発性発しん



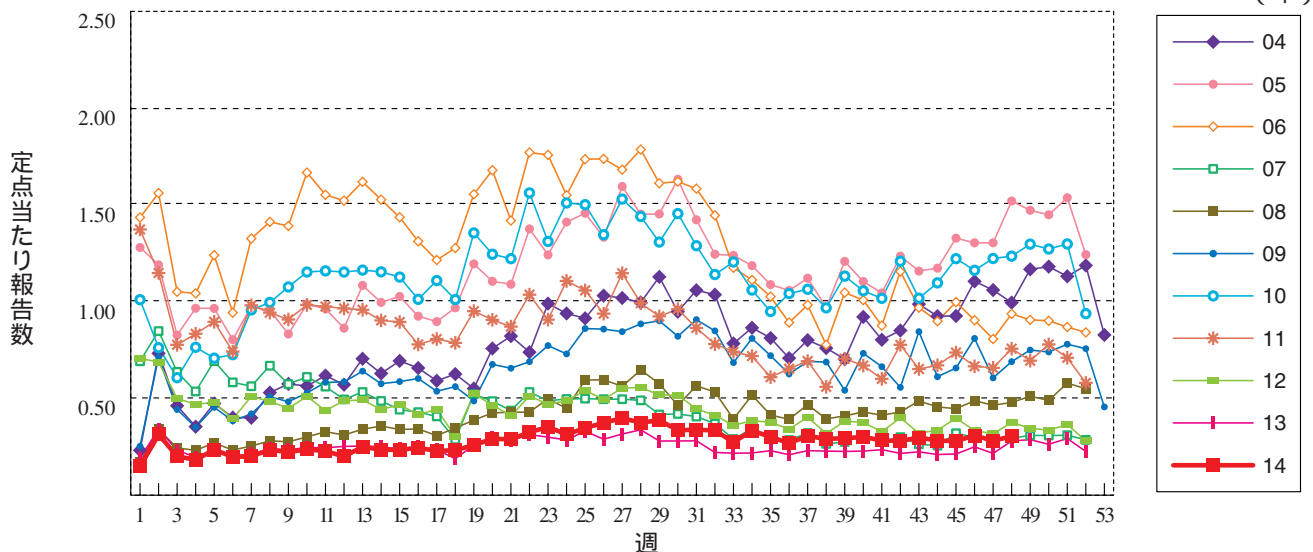
百日咳



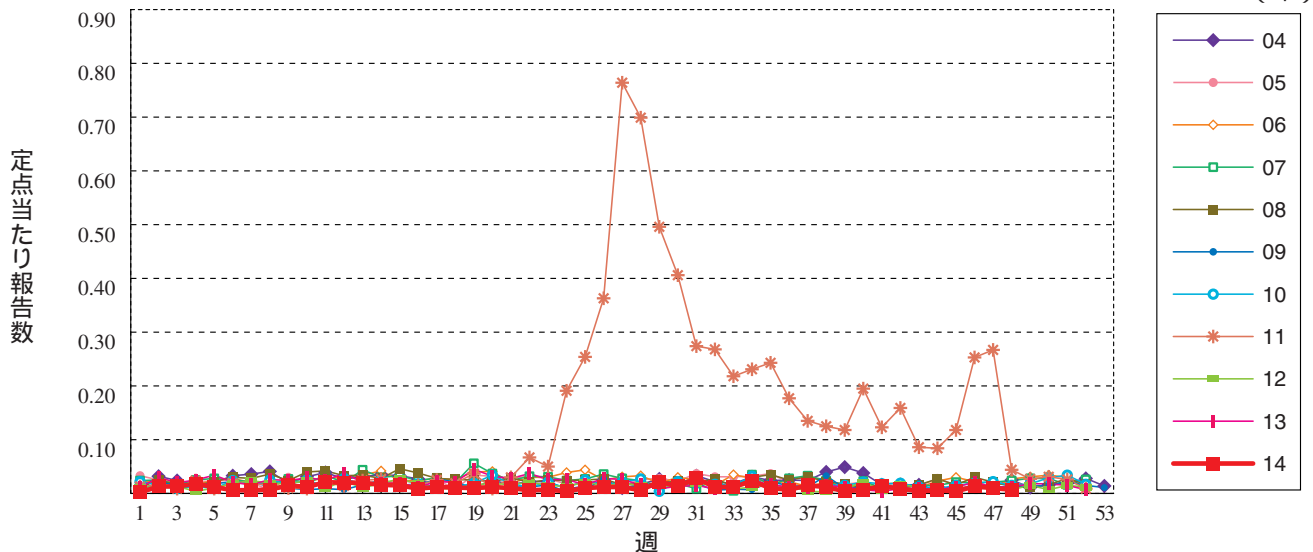
ヘルパンギーナ



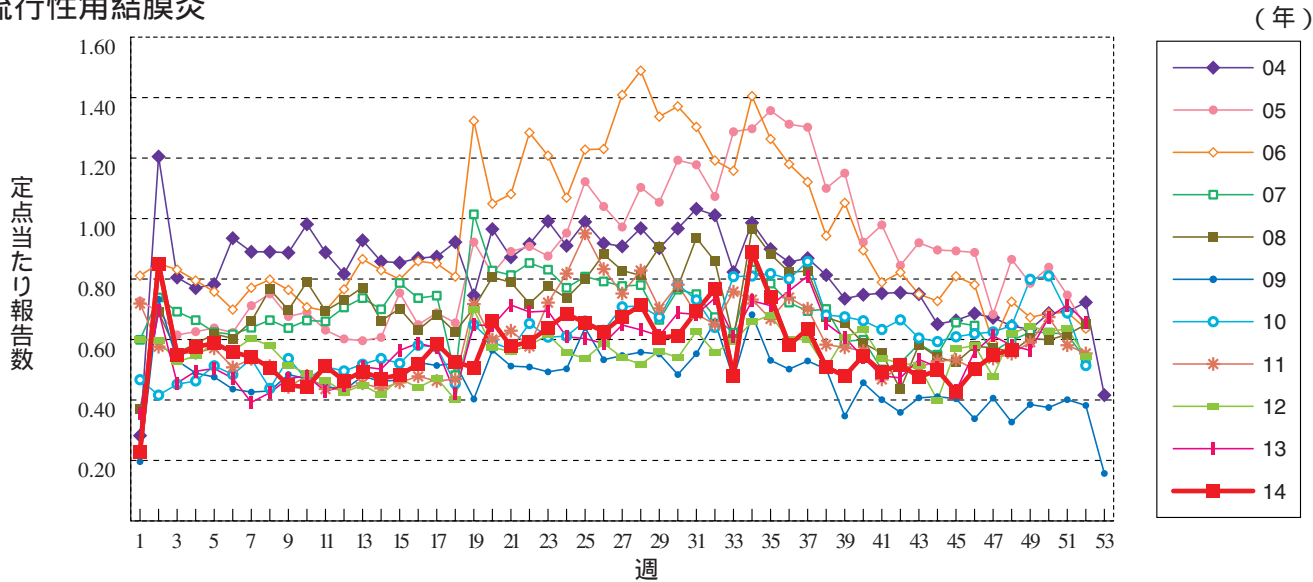
流行性耳下腺炎



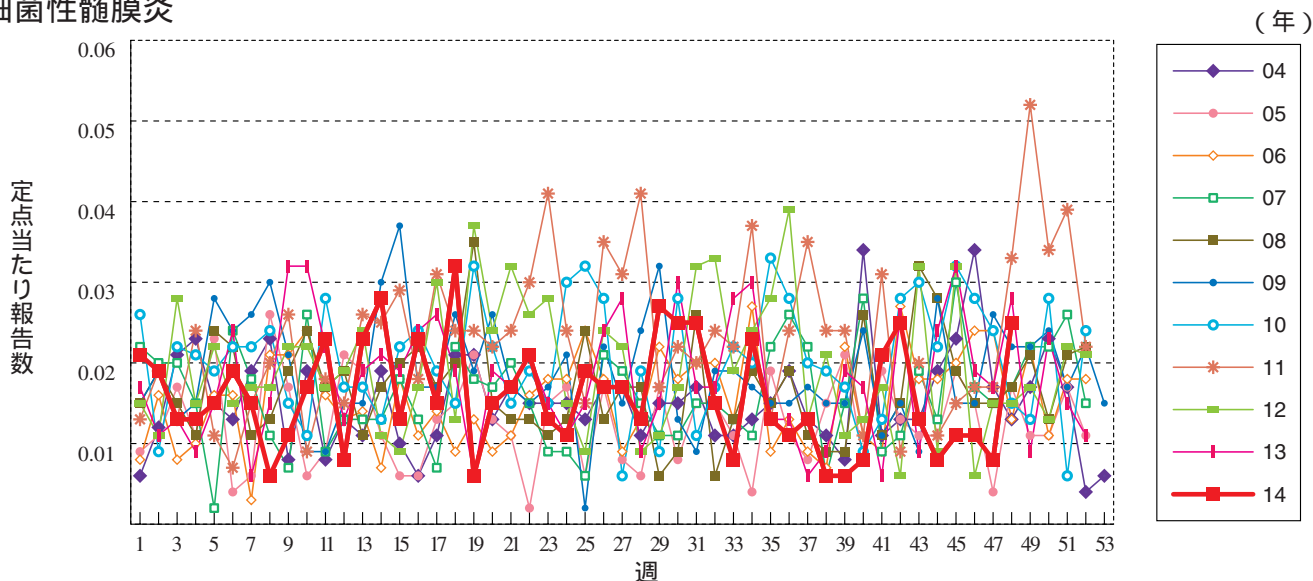
急性出血性結膜炎



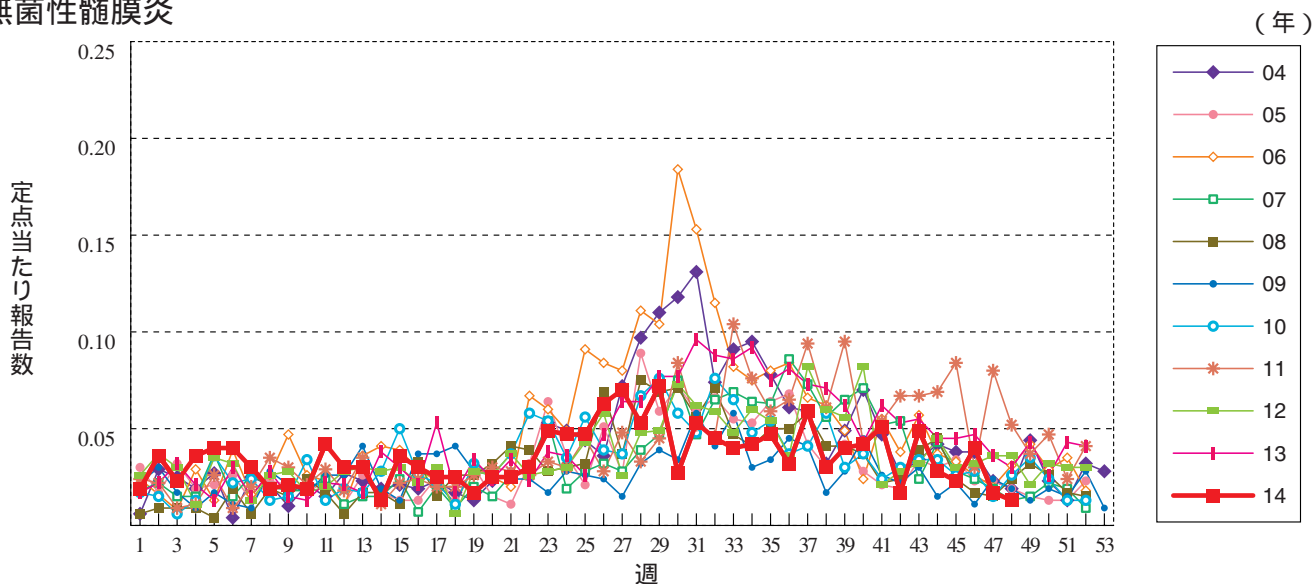
流行性角結膜炎



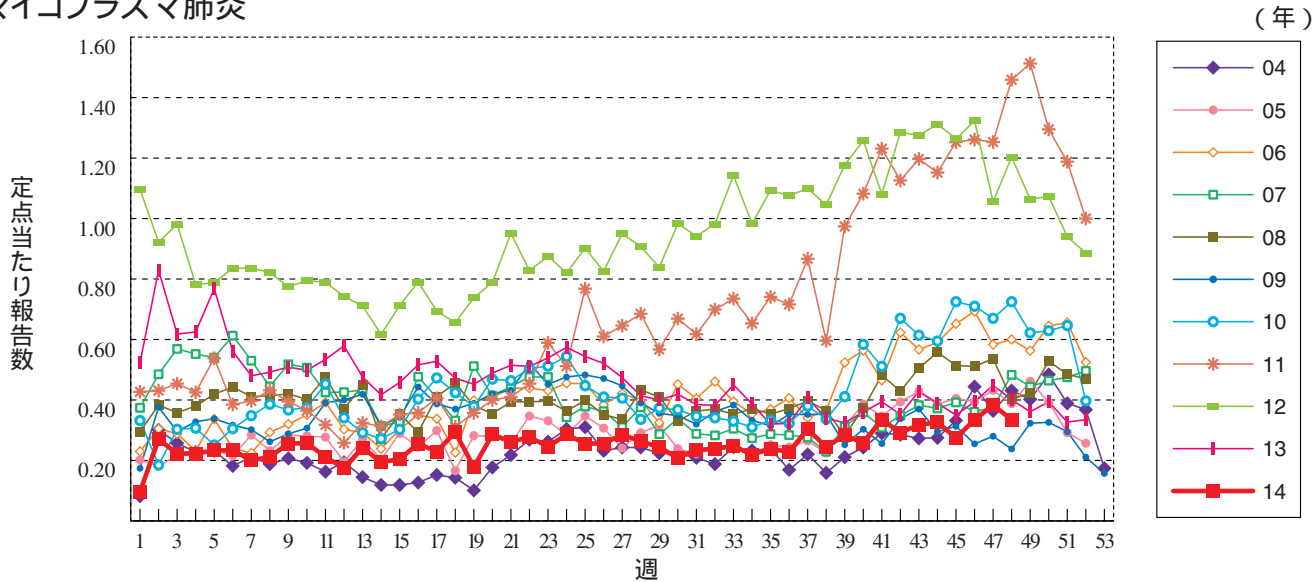
細菌性髄膜炎



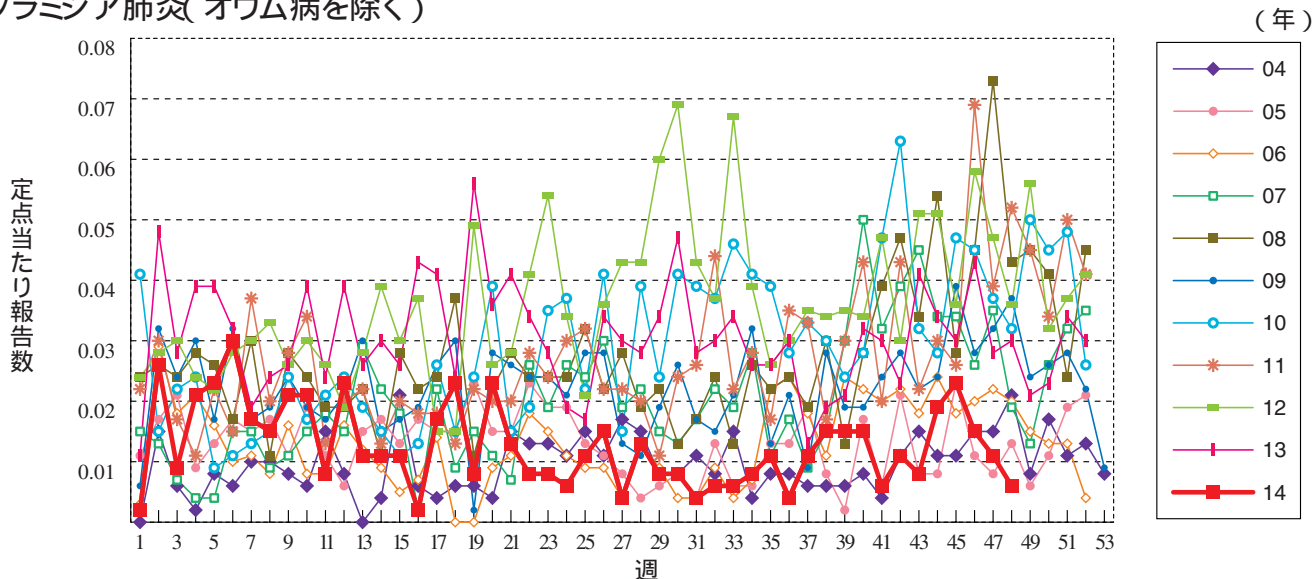
無菌性髄膜炎



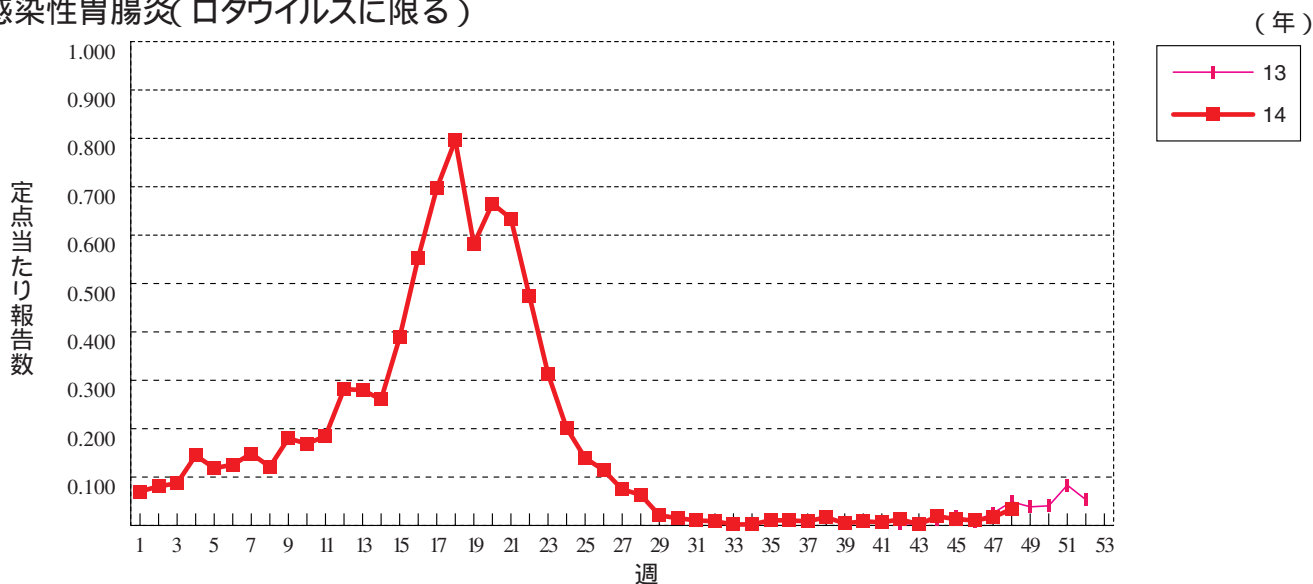
マイコプラズマ肺炎



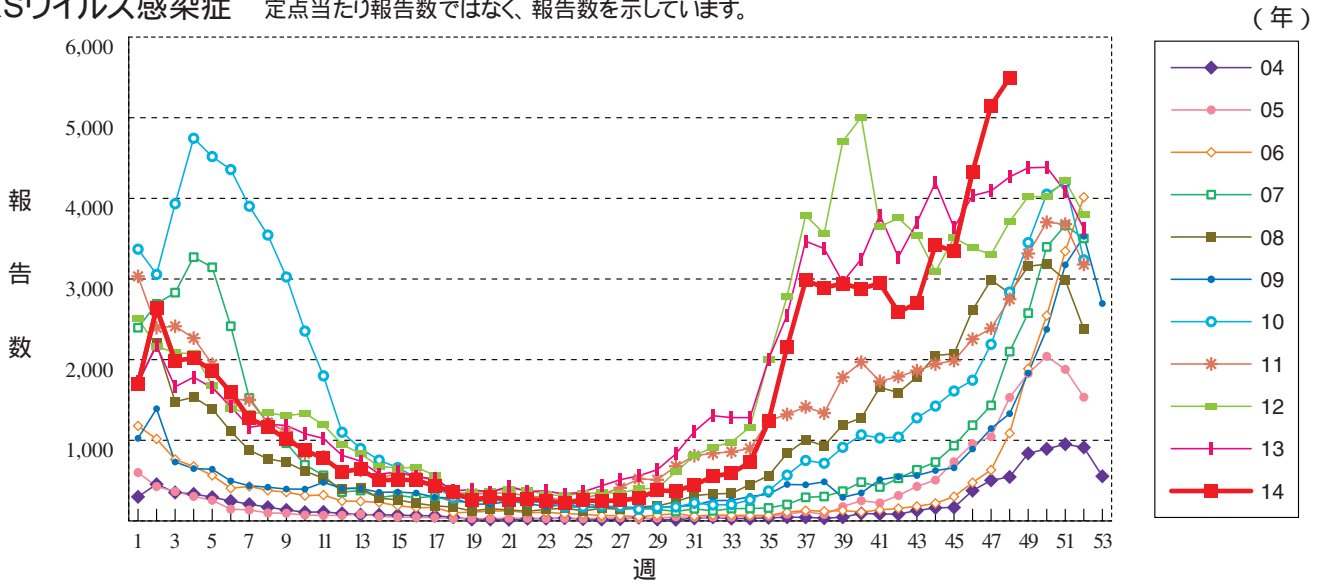
クラミジア肺炎(オウム病を除く)



感染性胃腸炎(ロタウイルスに限る)



RSウイルス感染症 定点当たり報告数ではなく、報告数を示しています。





48週のデータ

注) 表中の報告数は12月3日集計分であり、その後の報告は次週以降の累積に反映されます。
 新型インフルエンザは掲載していません。

報告数・累積報告数、疾病・都道府県別

2014年48週

	エボラ出血熱		クリミア・コンゴ出血熱		痘 そう		南米出血熱		ペスト		マールブルグ病		ラッサ熱		急性灰白髄炎		結 核	
	報告数	累積	報告数	累積	報告数	累積	報告数	累積	報告数	累積	報告数	累積	報告数	累積	報告数	累積	報告数	累積
総 数	-	-	-	-	-	-	-	-	-	-	-	-	-	-	-	-	268	23732
北海道	-	-	-	-	-	-	-	-	-	-	-	-	-	-	-	-	9	713
青森県	-	-	-	-	-	-	-	-	-	-	-	-	-	-	-	-	5	346
岩手県	-	-	-	-	-	-	-	-	-	-	-	-	-	-	-	-	2	242
宮城県	-	-	-	-	-	-	-	-	-	-	-	-	-	-	-	-	2	299
秋田県	-	-	-	-	-	-	-	-	-	-	-	-	-	-	-	-	2	150
山形県	-	-	-	-	-	-	-	-	-	-	-	-	-	-	-	-	4	157
福島県	-	-	-	-	-	-	-	-	-	-	-	-	-	-	-	-	3	267
茨城県	-	-	-	-	-	-	-	-	-	-	-	-	-	-	-	-	3	497
栃木県	-	-	-	-	-	-	-	-	-	-	-	-	-	-	-	-	4	333
群馬県	-	-	-	-	-	-	-	-	-	-	-	-	-	-	-	-	4	251
埼玉県	-	-	-	-	-	-	-	-	-	-	-	-	-	-	-	-	10	1232
千葉県	-	-	-	-	-	-	-	-	-	-	-	-	-	-	-	-	6	1200
東京都	-	-	-	-	-	-	-	-	-	-	-	-	-	-	-	-	53	3647
神奈川県	-	-	-	-	-	-	-	-	-	-	-	-	-	-	-	-	11	1683
新潟県	-	-	-	-	-	-	-	-	-	-	-	-	-	-	-	-	3	300
富山県	-	-	-	-	-	-	-	-	-	-	-	-	-	-	-	-	5	202
石川県	-	-	-	-	-	-	-	-	-	-	-	-	-	-	-	-	2	180
福井県	-	-	-	-	-	-	-	-	-	-	-	-	-	-	-	-	2	149
山梨県	-	-	-	-	-	-	-	-	-	-	-	-	-	-	-	-	-	89
長野県	-	-	-	-	-	-	-	-	-	-	-	-	-	-	-	-	4	309
岐阜県	-	-	-	-	-	-	-	-	-	-	-	-	-	-	-	-	3	410
静岡県	-	-	-	-	-	-	-	-	-	-	-	-	-	-	-	-	4	492
愛知県	-	-	-	-	-	-	-	-	-	-	-	-	-	-	-	-	21	1715
三重県	-	-	-	-	-	-	-	-	-	-	-	-	-	-	-	-	6	337
滋賀県	-	-	-	-	-	-	-	-	-	-	-	-	-	-	-	-	4	215
京都府	-	-	-	-	-	-	-	-	-	-	-	-	-	-	-	-	6	597
大阪府	-	-	-	-	-	-	-	-	-	-	-	-	-	-	-	-	24	1462
兵庫県	-	-	-	-	-	-	-	-	-	-	-	-	-	-	-	-	9	817
奈良県	-	-	-	-	-	-	-	-	-	-	-	-	-	-	-	-	2	269
和歌山県	-	-	-	-	-	-	-	-	-	-	-	-	-	-	-	-	3	193
鳥取県	-	-	-	-	-	-	-	-	-	-	-	-	-	-	-	-	-	98
島根県	-	-	-	-	-	-	-	-	-	-	-	-	-	-	-	-	2	115
岡山県	-	-	-	-	-	-	-	-	-	-	-	-	-	-	-	-	2	332
広島県	-	-	-	-	-	-	-	-	-	-	-	-	-	-	-	-	7	468
山口県	-	-	-	-	-	-	-	-	-	-	-	-	-	-	-	-	6	229
徳島県	-	-	-	-	-	-	-	-	-	-	-	-	-	-	-	-	-	136
香川県	-	-	-	-	-	-	-	-	-	-	-	-	-	-	-	-	-	187
愛媛県	-	-	-	-	-	-	-	-	-	-	-	-	-	-	-	-	3	218
高知県	-	-	-	-	-	-	-	-	-	-	-	-	-	-	-	-	-	123
福岡県	-	-	-	-	-	-	-	-	-	-	-	-	-	-	-	-	18	1017
佐賀県	-	-	-	-	-	-	-	-	-	-	-	-	-	-	-	-	3	155
長崎県	-	-	-	-	-	-	-	-	-	-	-	-	-	-	-	-	1	443
熊本県	-	-	-	-	-	-	-	-	-	-	-	-	-	-	-	-	-	311
大分県	-	-	-	-	-	-	-	-	-	-	-	-	-	-	-	-	2	244
宮崎県	-	-	-	-	-	-	-	-	-	-	-	-	-	-	-	-	5	229
鹿児島県	-	-	-	-	-	-	-	-	-	-	-	-	-	-	-	-	3	327
沖縄県	-	-	-	-	-	-	-	-	-	-	-	-	-	-	-	-	-	347

*病原体がSARSコロナウイルスであるものに限る。

報告数・累積報告数, 疾病・都道府県別

2014年48週

	ジフテリア		重症急性 呼吸器症候群*		鳥インフル エンザ (H5N1)		コレラ		細菌性赤痢		腸管出血性 大腸菌感染症		腸チフス		パラチフス		E型肝炎	
	報告数	累積	報告数	累積	報告数	累積	報告数	累積	報告数	累積	報告数	累積	報告数	累積	報告数	累積	報告数	累積
総 数	-	-	-	-	-	-	4	4	141	22	3973	-	52	-	15	-	125	
北海道	-	-	-	-	-	-	-	-	-	-	199	-	-	-	-	-	16	
青森県	-	-	-	-	-	-	-	-	-	-	20	-	-	-	-	-	2	
岩手県	-	-	-	-	-	-	-	-	3	-	128	-	-	-	-	-	5	
宮城県	-	-	-	-	-	-	-	-	3	4	84	-	-	-	1	-	1	
秋田県	-	-	-	-	-	-	-	-	1	-	42	-	-	-	-	-	1	
山形県	-	-	-	-	-	-	-	-	-	-	67	-	-	-	-	-	-	
福島県	-	-	-	-	-	-	-	-	1	-	68	-	-	-	-	-	3	
茨城県	-	-	-	-	-	-	-	-	-	1	46	-	-	-	-	-	4	
栃木県	-	-	-	-	-	-	-	-	3	-	50	-	1	-	-	-	2	
群馬県	-	-	-	-	-	-	-	-	-	1	104	-	-	-	-	-	-	
埼玉県	-	-	-	-	-	-	-	-	1	2	261	-	2	-	1	-	8	
千葉県	-	-	-	-	-	-	-	-	-	16	177	-	2	-	1	-	11	
東京都	-	-	-	-	-	-	3	2	38	3	352	-	27	-	6	-	22	
神奈川県	-	-	-	-	-	-	-	-	8	2	268	-	3	-	1	-	9	
新潟県	-	-	-	-	-	-	-	-	2	-	54	-	-	-	-	-	1	
富山県	-	-	-	-	-	-	-	-	-	-	17	-	1	-	-	-	5	
石川県	-	-	-	-	-	-	-	-	1	-	27	-	-	-	-	-	2	
福井県	-	-	-	-	-	-	-	-	-	-	38	-	-	-	-	-	1	
山梨県	-	-	-	-	-	-	-	-	1	-	29	-	-	-	-	-	-	
長野県	-	-	-	-	-	-	-	-	2	-	56	-	-	-	-	-	4	
岐阜県	-	-	-	-	-	-	-	-	2	-	36	-	-	-	-	-	3	
静岡県	-	-	-	-	-	-	-	-	1	1	371	-	1	-	1	-	6	
愛知県	-	-	-	-	-	-	1	-	8	-	124	-	2	-	1	-	1	
三重県	-	-	-	-	-	-	-	-	2	1	57	-	-	-	-	-	-	
滋賀県	-	-	-	-	-	-	-	-	1	-	58	-	-	-	-	-	-	
京都府	-	-	-	-	-	-	-	-	1	-	69	-	2	-	1	-	1	
大阪府	-	-	-	-	-	-	-	-	8	-	199	-	4	-	1	-	-	
兵庫県	-	-	-	-	-	-	-	-	3	-	109	-	1	-	-	-	2	
奈良県	-	-	-	-	-	-	-	-	-	-	20	-	1	-	-	-	-	
和歌山県	-	-	-	-	-	-	-	-	-	-	12	-	-	-	-	-	1	
鳥取県	-	-	-	-	-	-	-	-	-	-	15	-	-	-	-	-	-	
島根県	-	-	-	-	-	-	-	-	-	-	16	-	-	-	-	-	-	
岡山県	-	-	-	-	-	-	-	-	-	-	68	-	-	-	-	-	1	
広島県	-	-	-	-	-	-	-	-	6	1	43	-	1	-	-	-	1	
山口県	-	-	-	-	-	-	-	-	-	-	42	-	-	-	-	-	-	
徳島県	-	-	-	-	-	-	-	-	-	-	9	-	-	-	-	-	-	
香川県	-	-	-	-	-	-	-	-	-	-	13	-	-	-	-	-	-	
愛媛県	-	-	-	-	-	-	-	-	-	-	10	-	-	-	-	-	1	
高知県	-	-	-	-	-	-	-	-	-	-	5	-	-	-	-	-	-	
福岡県	-	-	-	-	-	-	-	-	1	22	2	161	-	-	-	1	-	2
佐賀県	-	-	-	-	-	-	-	-	1	-	52	-	-	-	-	-	-	
長崎県	-	-	-	-	-	-	-	-	3	2	133	-	-	-	-	-	2	
熊本県	-	-	-	-	-	-	-	-	-	-	127	-	2	-	-	-	2	
大分県	-	-	-	-	-	-	-	-	-	-	20	-	-	-	-	-	1	
宮崎県	-	-	-	-	-	-	-	-	-	-	2	29	-	-	-	-	3	
鹿児島県	-	-	-	-	-	-	-	-	-	-	2	66	-	-	-	-	1	
沖縄県	-	-	-	-	-	-	-	-	2	-	22	-	2	-	-	-	-	

報告数・累積報告数, 疾病・都道府県別

2014年48週

	ウエストナイル熱		A型肝炎		エキノコックス症		黄熱		オウム病		オムスク出血熱		回帰熱		キャサナル森林病		Q熱	
	報告数	累積	報告数	累積	報告数	累積	報告数	累積	報告数	累積	報告数	累積	報告数	累積	報告数	累積	報告数	累積
総数	-	-	1	421	-	18	-	-	-	8	-	-	-	1	-	-	-	1
北海道	-	-	-	5	-	16	-	-	-	-	-	-	-	1	-	-	-	-
青森県	-	-	-	4	-	-	-	-	-	-	-	-	-	-	-	-	-	-
岩手県	-	-	-	1	-	-	-	-	-	-	-	-	-	-	-	-	-	-
宮城県	-	-	-	19	-	-	-	-	-	-	-	-	-	-	-	-	-	-
秋田県	-	-	-	2	-	-	-	-	-	-	-	-	-	-	-	-	-	-
山形県	-	-	-	2	-	1	-	-	-	-	-	-	-	-	-	-	-	-
福島県	-	-	-	1	-	-	-	-	-	-	-	-	-	-	-	-	-	-
茨城県	-	-	-	2	-	-	-	-	-	-	-	-	-	-	-	-	-	-
栃木県	-	-	-	2	-	-	-	-	-	-	-	-	-	-	-	-	-	-
群馬県	-	-	-	2	-	-	-	-	-	-	-	-	-	-	-	-	-	-
埼玉県	-	-	-	8	-	-	-	-	-	-	-	-	-	-	-	-	-	-
千葉県	-	-	-	10	-	-	-	-	-	1	-	-	-	-	-	-	-	-
東京都	-	-	1	34	-	-	-	-	-	3	-	-	-	-	-	-	-	-
神奈川県	-	-	-	24	-	1	-	-	-	4	-	-	-	-	-	-	-	-
新潟県	-	-	-	12	-	-	-	-	-	-	-	-	-	-	-	-	-	-
富山県	-	-	-	-	-	-	-	-	-	-	-	-	-	-	-	-	-	-
石川県	-	-	-	-	-	-	-	-	-	-	-	-	-	-	-	-	-	-
福井県	-	-	-	6	-	-	-	-	-	-	-	-	-	-	-	-	-	-
山梨県	-	-	-	3	-	-	-	-	-	-	-	-	-	-	-	-	-	-
長野県	-	-	-	8	-	-	-	-	-	-	-	-	-	-	-	-	-	-
岐阜県	-	-	-	1	-	-	-	-	-	-	-	-	-	-	-	-	-	-
静岡県	-	-	-	10	-	-	-	-	-	-	-	-	-	-	-	-	-	-
愛知県	-	-	-	8	-	-	-	-	-	-	-	-	-	-	-	-	-	-
三重県	-	-	-	5	-	-	-	-	-	-	-	-	-	-	-	-	-	-
滋賀県	-	-	-	1	-	-	-	-	-	-	-	-	-	-	-	-	-	-
京都府	-	-	-	6	-	-	-	-	-	-	-	-	-	-	-	-	-	-
大阪府	-	-	-	35	-	-	-	-	-	-	-	-	-	-	-	-	-	-
兵庫県	-	-	-	25	-	-	-	-	-	-	-	-	-	-	-	-	-	-
奈良県	-	-	-	7	-	-	-	-	-	-	-	-	-	-	-	-	-	-
和歌山県	-	-	-	5	-	-	-	-	-	-	-	-	-	-	-	-	-	-
鳥取県	-	-	-	-	-	-	-	-	-	-	-	-	-	-	-	-	-	-
島根県	-	-	-	5	-	-	-	-	-	-	-	-	-	-	-	-	-	-
岡山県	-	-	-	7	-	-	-	-	-	-	-	-	-	-	-	-	-	-
広島県	-	-	-	31	-	-	-	-	-	-	-	-	-	-	-	-	-	-
山口県	-	-	-	1	-	-	-	-	-	-	-	-	-	-	-	-	-	-
徳島県	-	-	-	2	-	-	-	-	-	-	-	-	-	-	-	-	-	-
香川県	-	-	-	1	-	-	-	-	-	-	-	-	-	-	-	-	-	-
愛媛県	-	-	-	10	-	-	-	-	-	-	-	-	-	-	-	-	-	-
高知県	-	-	-	-	-	-	-	-	-	-	-	-	-	-	-	-	-	-
福岡県	-	-	-	43	-	-	-	-	-	-	-	-	-	-	-	-	-	-
佐賀県	-	-	-	6	-	-	-	-	-	-	-	-	-	-	-	-	-	-
長崎県	-	-	-	-	-	-	-	-	-	-	-	-	-	-	-	-	-	-
熊本県	-	-	-	5	-	-	-	-	-	-	-	-	-	-	-	-	-	-
大分県	-	-	-	10	-	-	-	-	-	-	-	-	-	-	-	-	-	1
宮崎県	-	-	-	15	-	-	-	-	-	-	-	-	-	-	-	-	-	-
鹿児島県	-	-	-	34	-	-	-	-	-	-	-	-	-	-	-	-	-	-
沖縄県	-	-	-	3	-	-	-	-	-	-	-	-	-	-	-	-	-	-

*2013年3月4日より届出対象疾患となりました。

報告数・累積報告数, 疾病・都道府県別

2014年48週

	狂犬病		コクシジ オイデス症		サル痘		重症熱性血小板 減少症候群*		腎症候性出血熱		西部ウマ脳炎		ダニ媒介脳炎		炭疽		チクングニア熱			
	報告数	累積	報告数	累積	報告数	累積	報告数	累積	報告数	累積	報告数	累積	報告数	累積	報告数	累積	報告数	累積		
総数	-	-	-	1	-	-	-	58	-	-	-	-	-	-	-	-	-	-	-	12
北海道	-	-	-	-	-	-	-	-	-	-	-	-	-	-	-	-	-	-	-	-
青森県	-	-	-	-	-	-	-	-	-	-	-	-	-	-	-	-	-	-	-	-
岩手県	-	-	-	-	-	-	-	-	-	-	-	-	-	-	-	-	-	-	-	-
宮城県	-	-	-	-	-	-	-	-	-	-	-	-	-	-	-	-	-	-	-	-
秋田県	-	-	-	-	-	-	-	-	-	-	-	-	-	-	-	-	-	-	-	-
山形県	-	-	-	-	-	-	-	-	-	-	-	-	-	-	-	-	-	-	-	-
福島県	-	-	-	-	-	-	-	-	-	-	-	-	-	-	-	-	-	-	-	-
茨城県	-	-	-	-	-	-	-	-	-	-	-	-	-	-	-	-	-	-	-	-
栃木県	-	-	-	-	-	-	-	-	-	-	-	-	-	-	-	-	-	-	-	-
群馬県	-	-	-	-	-	-	-	-	-	-	-	-	-	-	-	-	-	-	-	-
埼玉県	-	-	-	-	-	-	-	-	-	-	-	-	-	-	-	-	-	-	-	-
千葉県	-	-	-	1	-	-	-	-	-	-	-	-	-	-	-	-	-	-	-	2
東京都	-	-	-	-	-	-	-	-	-	-	-	-	-	-	-	-	-	-	-	4
神奈川県	-	-	-	-	-	-	-	-	-	-	-	-	-	-	-	-	-	-	-	1
新潟県	-	-	-	-	-	-	-	-	-	-	-	-	-	-	-	-	-	-	-	-
富山県	-	-	-	-	-	-	-	-	-	-	-	-	-	-	-	-	-	-	-	-
石川県	-	-	-	-	-	-	-	-	-	-	-	-	-	-	-	-	-	-	-	-
福井県	-	-	-	-	-	-	-	-	-	-	-	-	-	-	-	-	-	-	-	-
山梨県	-	-	-	-	-	-	-	-	-	-	-	-	-	-	-	-	-	-	-	-
長野県	-	-	-	-	-	-	-	-	-	-	-	-	-	-	-	-	-	-	-	-
岐阜県	-	-	-	-	-	-	-	-	-	-	-	-	-	-	-	-	-	-	-	1
静岡県	-	-	-	-	-	-	-	-	-	-	-	-	-	-	-	-	-	-	-	-
愛知県	-	-	-	-	-	-	-	-	-	-	-	-	-	-	-	-	-	-	-	-
三重県	-	-	-	-	-	-	-	-	-	-	-	-	-	-	-	-	-	-	-	1
滋賀県	-	-	-	-	-	-	-	-	-	-	-	-	-	-	-	-	-	-	-	-
京都府	-	-	-	-	-	-	-	-	-	-	-	-	-	-	-	-	-	-	-	1
大阪府	-	-	-	-	-	-	-	-	-	-	-	-	-	-	-	-	-	-	-	1
兵庫県	-	-	-	-	-	-	-	-	-	-	-	-	-	-	-	-	-	-	-	-
奈良県	-	-	-	-	-	-	-	-	-	-	-	-	-	-	-	-	-	-	-	1
和歌山県	-	-	-	-	-	-	-	2	-	-	-	-	-	-	-	-	-	-	-	-
鳥取県	-	-	-	-	-	-	-	-	-	-	-	-	-	-	-	-	-	-	-	-
島根県	-	-	-	-	-	-	-	-	-	-	-	-	-	-	-	-	-	-	-	-
岡山県	-	-	-	-	-	-	-	2	-	-	-	-	-	-	-	-	-	-	-	-
広島県	-	-	-	-	-	-	-	3	-	-	-	-	-	-	-	-	-	-	-	-
山口県	-	-	-	-	-	-	-	4	-	-	-	-	-	-	-	-	-	-	-	-
徳島県	-	-	-	-	-	-	-	7	-	-	-	-	-	-	-	-	-	-	-	-
香川県	-	-	-	-	-	-	-	-	-	-	-	-	-	-	-	-	-	-	-	-
愛媛県	-	-	-	-	-	-	-	11	-	-	-	-	-	-	-	-	-	-	-	-
高知県	-	-	-	-	-	-	-	10	-	-	-	-	-	-	-	-	-	-	-	-
福岡県	-	-	-	-	-	-	-	-	-	-	-	-	-	-	-	-	-	-	-	-
佐賀県	-	-	-	-	-	-	-	1	-	-	-	-	-	-	-	-	-	-	-	-
長崎県	-	-	-	-	-	-	-	2	-	-	-	-	-	-	-	-	-	-	-	-
熊本県	-	-	-	-	-	-	-	-	-	-	-	-	-	-	-	-	-	-	-	-
大分県	-	-	-	-	-	-	-	1	-	-	-	-	-	-	-	-	-	-	-	-
宮崎県	-	-	-	-	-	-	-	11	-	-	-	-	-	-	-	-	-	-	-	-
鹿児島県	-	-	-	-	-	-	-	4	-	-	-	-	-	-	-	-	-	-	-	-
沖縄県	-	-	-	-	-	-	-	-	-	-	-	-	-	-	-	-	-	-	-	-

*鳥インフルエンザ H5N1及びH7N9 を除く。

報告数・累積報告数, 疾病・都道府県別

2014年48週

	つつかが虫病		デング熱		東部ウマ脳炎		鳥インフルエンザ*		ニパウイルス感染症		日本紅斑熱		日本脳炎		ハンタウイルス肺症候群		Bウイルス病	
	報告数	累積	報告数	累積	報告数	累積	報告数	累積	報告数	累積	報告数	累積	報告数	累積	報告数	累積	報告数	累積
総 数	15	224	2	328	-	-	-	-	-	-	231	-	2	-	-	-	-	
北海道	-	-	-	3	-	-	-	-	-	-	-	-	-	-	-	-	-	
青森県	-	12	-	1	-	-	-	-	-	-	-	-	-	-	-	-	-	
岩手県	-	5	-	1	-	-	-	-	-	-	-	-	-	-	-	-	-	
宮城県	-	4	-	3	-	-	-	-	-	-	-	-	-	-	-	-	-	
秋田県	-	20	-	1	-	-	-	-	-	-	-	-	-	-	-	-	-	
山形県	-	3	-	-	-	-	-	-	-	-	-	-	-	-	-	-	-	
福島県	-	22	-	1	-	-	-	-	-	-	-	-	-	-	-	-	-	
茨城県	1	2	-	4	-	-	-	-	-	-	-	-	-	-	-	-	-	
栃木県	1	4	-	-	-	-	-	-	-	-	1	-	-	-	-	-	-	
群馬県	1	12	-	3	-	-	-	-	-	-	-	-	-	-	-	-	-	
埼玉県	-	-	-	14	-	-	-	-	-	-	-	-	-	-	-	-	-	
千葉県	2	9	1	18	-	-	-	-	-	-	6	-	-	-	-	-	-	
東京都	2	16	-	160	-	-	-	-	-	-	-	-	-	-	-	-	-	
神奈川県	-	10	1	30	-	-	-	-	-	-	1	-	-	-	-	-	-	
新潟県	-	6	-	3	-	-	-	-	-	-	1	-	-	-	-	-	-	
富山県	1	4	-	-	-	-	-	-	-	-	-	-	-	-	-	-	-	
石川県	-	2	-	-	-	-	-	-	-	-	-	-	-	-	-	-	-	
福井県	-	-	-	-	-	-	-	-	-	-	1	-	-	-	-	-	-	
山梨県	-	-	-	2	-	-	-	-	-	-	-	-	-	-	-	-	-	
長野県	-	7	-	2	-	-	-	-	-	-	-	-	-	-	-	-	-	
岐阜県	1	7	-	6	-	-	-	-	-	-	-	-	-	-	-	-	-	
静岡県	-	3	-	5	-	-	-	-	-	-	-	-	-	-	-	-	-	
愛知県	-	-	-	9	-	-	-	-	-	-	-	-	-	-	-	-	-	
三重県	-	2	-	4	-	-	-	-	-	-	31	-	-	-	-	-	-	
滋賀県	-	-	-	-	-	-	-	-	-	-	-	-	-	-	-	-	-	
京都府	-	-	-	4	-	-	-	-	-	-	4	-	-	-	-	-	-	
大阪府	-	1	-	21	-	-	-	-	-	-	5	-	-	-	-	-	-	
兵庫県	-	3	-	7	-	-	-	-	-	-	11	-	1	-	-	-	-	
奈良県	-	-	-	3	-	-	-	-	-	-	1	-	-	-	-	-	-	
和歌山県	-	6	-	1	-	-	-	-	-	-	34	-	-	-	-	-	-	
鳥取県	-	-	-	-	-	-	-	-	-	-	2	-	-	-	-	-	-	
島根県	1	3	-	-	-	-	-	-	-	-	6	-	-	-	-	-	-	
岡山県	-	2	-	1	-	-	-	-	-	-	4	-	-	-	-	-	-	
広島県	-	7	-	1	-	-	-	-	-	-	30	-	-	-	-	-	-	
山口県	-	-	-	2	-	-	-	-	-	-	2	-	-	-	-	-	-	
徳島県	-	1	-	1	-	-	-	-	-	-	13	-	-	-	-	-	-	
香川県	-	-	-	2	-	-	-	-	-	-	7	-	-	-	-	-	-	
愛媛県	-	1	-	2	-	-	-	-	-	-	12	-	-	-	-	-	-	
高知県	-	2	-	2	-	-	-	-	-	-	7	-	-	-	-	-	-	
福岡県	-	2	-	6	-	-	-	-	-	-	2	-	-	-	-	-	-	
佐賀県	-	3	-	-	-	-	-	-	-	-	5	-	-	-	-	-	-	
長崎県	-	4	-	-	-	-	-	-	-	-	11	-	-	-	-	-	-	
熊本県	2	6	-	2	-	-	-	-	-	-	17	-	1	-	-	-	-	
大分県	1	6	-	1	-	-	-	-	-	-	2	-	-	-	-	-	-	
宮崎県	1	9	-	-	-	-	-	-	-	-	5	-	-	-	-	-	-	
鹿児島県	1	17	-	-	-	-	-	-	-	-	14	-	-	-	-	-	-	
沖縄県	-	1	-	2	-	-	-	-	-	-	-	-	-	-	-	-	-	

報告数・累積報告数, 疾病・都道府県別

2014年48週

	鼻 疽		ブルセラ症		ペネズエラ ウマ脳炎		ヘンドラウイルス 感染症		発しんチフス		ボツリヌス症		マラリア		野 兎 病		ライム病	
	報告数	累積	報告数	累積	報告数	累積	報告数	累積	報告数	累積	報告数	累積	報告数	累積	報告数	累積	報告数	累積
総 数	-	-	-	10	-	-	-	-	-	-	-	1	-	57	-	1	-	16
北海道	-	-	-	-	-	-	-	-	-	-	-	-	-	3	-	-	-	9
青森県	-	-	-	-	-	-	-	-	-	-	-	-	-	-	-	-	-	-
岩手県	-	-	-	-	-	-	-	-	-	-	-	-	-	-	-	-	-	-
宮城県	-	-	-	1	-	-	-	-	-	-	-	-	-	-	-	-	-	-
秋田県	-	-	-	-	-	-	-	-	-	-	-	-	-	-	-	-	-	-
山形県	-	-	-	-	-	-	-	-	-	-	-	-	-	1	-	-	-	-
福島県	-	-	-	-	-	-	-	-	-	-	-	-	-	-	-	-	-	1
茨城県	-	-	-	1	-	-	-	-	-	-	-	-	-	2	-	-	-	-
栃木県	-	-	-	-	-	-	-	-	-	-	-	-	-	-	-	-	-	-
群馬県	-	-	-	-	-	-	-	-	-	-	-	-	-	-	-	-	-	-
埼玉県	-	-	-	1	-	-	-	-	-	-	-	-	-	3	-	-	-	1
千葉県	-	-	-	-	-	-	-	-	-	-	-	-	-	1	-	-	-	1
東京都	-	-	-	4	-	-	-	-	-	-	-	-	-	27	-	-	-	2
神奈川県	-	-	-	-	-	-	-	-	-	-	-	-	-	7	-	-	-	1
新潟県	-	-	-	-	-	-	-	-	-	-	-	-	-	-	-	-	-	-
富山県	-	-	-	-	-	-	-	-	-	-	-	-	-	-	-	-	-	-
石川県	-	-	-	-	-	-	-	-	-	-	-	-	-	-	-	-	-	-
福井県	-	-	-	-	-	-	-	-	-	-	-	-	-	-	-	-	-	-
山梨県	-	-	-	-	-	-	-	-	-	-	-	-	-	-	-	-	-	-
長野県	-	-	-	-	-	-	-	-	-	-	-	-	-	-	-	-	-	-
岐阜県	-	-	-	-	-	-	-	-	-	-	-	-	-	1	-	-	-	-
静岡県	-	-	-	-	-	-	-	-	-	-	-	-	-	1	-	-	-	-
愛知県	-	-	-	-	-	-	-	-	-	-	-	-	-	1	-	-	-	-
三重県	-	-	-	-	-	-	-	-	-	-	-	-	-	-	-	-	-	-
滋賀県	-	-	-	-	-	-	-	-	-	-	-	-	-	-	-	-	-	-
京都府	-	-	-	-	-	-	-	-	-	-	-	-	-	3	-	-	-	-
大阪府	-	-	-	-	-	-	-	-	-	-	-	-	-	3	-	-	-	1
兵庫県	-	-	-	-	-	-	-	-	-	-	-	-	-	2	-	1	-	-
奈良県	-	-	-	-	-	-	-	-	-	-	-	-	-	1	-	-	-	-
和歌山県	-	-	-	-	-	-	-	-	-	-	-	-	-	-	-	-	-	-
鳥取県	-	-	-	-	-	-	-	-	-	-	-	-	-	-	-	-	-	-
島根県	-	-	-	-	-	-	-	-	-	-	-	-	-	-	-	-	-	-
岡山県	-	-	-	-	-	-	-	-	-	-	-	-	-	-	-	-	-	-
広島県	-	-	-	-	-	-	-	-	-	-	-	-	-	-	-	-	-	-
山口県	-	-	-	-	-	-	-	-	-	-	-	-	-	-	-	-	-	-
徳島県	-	-	-	-	-	-	-	-	-	-	-	-	-	-	-	-	-	-
香川県	-	-	-	-	-	-	-	-	-	-	-	-	-	-	-	-	-	-
愛媛県	-	-	-	-	-	-	-	-	-	-	-	-	-	-	-	-	-	-
高知県	-	-	-	-	-	-	-	-	-	-	-	-	-	-	-	-	-	-
福岡県	-	-	-	2	-	-	-	-	-	-	-	-	-	-	-	-	-	-
佐賀県	-	-	-	-	-	-	-	-	-	-	-	-	-	-	-	-	-	-
長崎県	-	-	-	-	-	-	-	-	-	-	-	-	-	-	-	-	-	-
熊本県	-	-	-	-	-	-	-	-	-	-	-	-	-	-	-	-	-	-
大分県	-	-	-	-	-	-	-	-	-	-	-	-	-	-	-	-	-	-
宮崎県	-	-	-	-	-	-	-	-	-	-	-	1	-	-	-	-	-	-
鹿児島県	-	-	-	-	-	-	-	-	-	-	-	-	-	-	-	-	-	-
沖縄県	-	-	-	1	-	-	-	-	-	-	-	-	-	1	-	-	-	-

*E型肝炎およびA型肝炎を除く。
 **2014年9月19日より届出対象疾患となりました。

報告数・累積報告数, 疾病・都道府県別

2014年48週

	リッサウイルス感染症		リフトバレー熱		類鼻疽		レジオネラ症		レプトスピラ症		ロッキー山紅斑熱		アメーバ赤痢		ウイルス性肝炎*		カルバペナム耐性腸内細菌科細菌感染症**	
	報告数	累積	報告数	累積	報告数	累積	報告数	累積	報告数	累積	報告数	累積	報告数	累積	報告数	累積	報告数	累積
総数	-	-	-	-	-	-	19	1121	-	46	-	-	10	1014	1	208	13	213
北海道	-	-	-	-	-	-	-	29	-	-	-	-	19	-	3	-	3	
青森県	-	-	-	-	-	-	-	3	-	1	-	-	6	-	-	-	2	
岩手県	-	-	-	-	-	-	-	7	-	-	-	-	14	-	-	-	1	
宮城県	-	-	-	-	-	-	-	20	-	-	-	-	22	-	2	-	1	
秋田県	-	-	-	-	-	-	-	12	-	-	-	-	2	-	2	-	2	
山形県	-	-	-	-	-	-	-	14	-	1	-	-	6	-	-	-	-	
福島県	-	-	-	-	-	-	-	9	-	-	-	-	24	-	-	-	4	
茨城県	-	-	-	-	-	-	3	32	-	1	-	-	16	-	2	-	-	
栃木県	-	-	-	-	-	-	-	15	-	-	-	-	6	-	4	-	2	
群馬県	-	-	-	-	-	-	1	11	-	1	-	-	15	-	3	1	10	
埼玉県	-	-	-	-	-	-	1	49	-	-	-	-	39	-	8	-	2	
千葉県	-	-	-	-	-	-	-	55	-	1	-	-	37	-	6	1	7	
東京都	-	-	-	-	-	-	1	99	-	5	-	-	4	208	-	43	1	38
神奈川県	-	-	-	-	-	-	2	118	-	3	-	-	1	104	-	8	1	17
新潟県	-	-	-	-	-	-	-	35	-	2	-	-	16	-	-	-	-	
富山県	-	-	-	-	-	-	-	27	-	-	-	-	5	-	6	1	5	
石川県	-	-	-	-	-	-	-	38	-	-	-	-	2	-	3	3	5	
福井県	-	-	-	-	-	-	-	17	-	-	-	-	4	-	-	-	2	
山梨県	-	-	-	-	-	-	-	3	-	-	-	-	1	-	-	-	-	
長野県	-	-	-	-	-	-	2	28	-	-	-	-	22	-	3	-	2	
岐阜県	-	-	-	-	-	-	-	18	-	-	-	-	13	-	-	-	-	
静岡県	-	-	-	-	-	-	-	31	-	-	-	-	19	-	3	-	6	
愛知県	-	-	-	-	-	-	2	51	-	-	-	-	1	66	-	12	-	11
三重県	-	-	-	-	-	-	-	16	-	-	-	-	7	-	3	1	5	
滋賀県	-	-	-	-	-	-	-	11	-	-	-	-	10	-	-	-	4	
京都府	-	-	-	-	-	-	-	22	-	-	-	-	20	-	4	-	6	
大阪府	-	-	-	-	-	-	-	60	-	2	-	-	1	111	1	26	1	30
兵庫県	-	-	-	-	-	-	1	48	-	-	-	-	37	-	10	1	5	
奈良県	-	-	-	-	-	-	2	11	-	-	-	-	14	-	1	-	4	
和歌山県	-	-	-	-	-	-	-	3	-	1	-	-	1	-	2	-	-	
鳥取県	-	-	-	-	-	-	-	4	-	-	-	-	1	-	-	-	-	
島根県	-	-	-	-	-	-	-	4	-	1	-	-	3	-	3	-	-	
岡山県	-	-	-	-	-	-	-	27	-	-	-	-	9	-	7	-	7	
広島県	-	-	-	-	-	-	1	39	-	-	-	-	19	-	12	-	4	
山口県	-	-	-	-	-	-	-	8	-	-	-	-	4	-	2	-	4	
徳島県	-	-	-	-	-	-	-	1	-	-	-	-	7	-	1	-	-	
香川県	-	-	-	-	-	-	-	12	-	-	-	-	3	-	2	-	-	
愛媛県	-	-	-	-	-	-	-	11	-	-	-	-	5	-	3	-	-	
高知県	-	-	-	-	-	-	-	4	-	-	-	-	1	7	-	1	-	4
福岡県	-	-	-	-	-	-	1	32	-	-	-	-	2	47	-	9	2	12
佐賀県	-	-	-	-	-	-	-	7	-	-	-	-	5	-	-	-	3	
長崎県	-	-	-	-	-	-	-	7	-	-	-	-	6	-	1	-	-	
熊本県	-	-	-	-	-	-	-	15	-	-	-	-	10	-	-	-	-	
大分県	-	-	-	-	-	-	2	18	-	-	-	-	6	-	1	-	-	
宮崎県	-	-	-	-	-	-	-	13	-	-	-	-	5	-	2	-	3	
鹿児島県	-	-	-	-	-	-	-	11	-	-	-	-	6	-	8	-	1	
沖縄県	-	-	-	-	-	-	-	16	-	27	-	-	5	-	2	-	1	

*ウエストナイル脳炎、西部ウマ脳炎、ダニ媒介脳炎、東部ウマ脳炎、日本脳炎、ペネズエラウマ脳炎およびリフトバレー熱を除く。

**2013年4月1日より届出対象疾患となりました。

報告数・累積報告数、疾病・都道府県別

2014年48週

	急性脳炎*		クリプトスポリジウム症		クロイツフェルト・ヤコブ病		劇症型溶血性レンサ球菌感染症		後天性免疫不全症候群		ジアルジア症		侵襲性インフルエンザ菌感染症**		侵襲性髄膜炎菌感染症**		侵襲性肺炎球菌感染症**	
	報告数	累積	報告数	累積	報告数	累積	報告数	累積	報告数	累積	報告数	累積	報告数	累積	報告数	累積	報告数	累積
総数	4	406	1	98	-	158	9	251	12	1388	1	59	1	178	2	33	25	1561
北海道	-	15	-	3	-	7	1	12	-	26	-	1	-	4	-	1	-	56
青森県	-	10	-	10	-	1	-	1	-	4	-	1	-	1	-	-	-	6
岩手県	-	5	-	1	-	3	-	1	-	1	-	-	-	-	-	-	-	9
宮城県	-	2	-	1	-	2	1	4	-	12	1	2	1	5	-	1	1	46
秋田県	-	2	-	-	-	3	-	1	-	-	-	-	1	-	-	-	-	1
山形県	-	-	-	-	-	1	-	-	-	2	-	-	3	-	-	-	-	20
福島県	-	2	-	-	-	5	-	3	-	4	-	1	-	2	-	-	1	18
茨城県	-	29	-	-	-	3	-	7	-	20	-	-	-	3	-	1	-	22
栃木県	-	14	-	-	-	-	1	4	-	20	-	-	-	3	-	-	-	9
群馬県	-	12	-	-	-	-	-	5	-	21	-	2	-	1	-	1	1	26
埼玉県	-	23	-	1	-	5	1	9	1	40	-	1	-	9	-	1	1	68
千葉県	1	46	-	-	-	7	-	7	1	53	-	3	-	7	-	1	1	51
東京都	1	46	1	76	-	14	-	40	5	464	-	13	-	20	1	9	4	202
神奈川県	-	31	-	-	-	13	-	18	-	85	-	1	-	16	-	4	-	144
新潟県	-	9	-	-	-	2	-	6	-	3	-	-	-	3	-	-	-	56
富山県	-	1	-	-	-	1	-	8	-	2	-	-	-	3	-	-	2	22
石川県	-	3	-	-	-	3	-	2	-	11	-	1	-	-	-	1	-	13
福井県	-	-	-	-	-	2	-	2	-	7	-	-	-	1	-	-	-	19
山梨県	-	-	-	-	-	5	-	-	-	2	-	1	-	-	-	2	-	2
長野県	-	4	-	-	-	4	-	7	-	6	-	-	-	2	-	-	-	26
岐阜県	-	1	-	-	-	-	-	3	-	20	-	1	-	5	-	-	1	22
静岡県	-	12	-	-	-	7	2	13	-	22	-	1	-	2	-	-	1	35
愛知県	-	17	-	-	-	10	1	15	-	90	-	2	-	12	-	2	6	107
三重県	-	4	-	2	-	1	-	1	1	10	-	2	-	2	-	-	-	29
滋賀県	-	1	-	-	-	-	-	6	-	7	-	1	-	4	-	-	-	18
京都府	-	4	-	-	-	3	-	5	-	14	-	2	-	3	-	-	-	41
大阪府	1	26	-	2	-	8	-	15	2	171	-	7	-	15	-	4	3	109
兵庫県	-	14	-	-	-	3	-	13	-	30	-	3	-	13	1	2	1	81
奈良県	-	3	-	-	-	-	-	3	-	14	-	-	-	2	-	-	-	18
和歌山県	-	1	-	-	-	2	2	4	-	3	-	-	-	6	-	-	-	5
鳥取県	-	1	-	1	-	3	-	-	-	3	-	-	-	-	-	-	-	6
島根県	-	1	-	-	-	3	-	1	-	3	-	-	-	-	-	-	-	9
岡山県	-	9	-	-	-	1	-	3	-	20	-	-	-	-	-	-	-	20
広島県	-	8	-	-	-	5	-	2	-	23	-	2	-	1	-	-	-	12
山口県	-	3	-	-	-	2	-	3	-	3	-	1	-	1	-	-	-	10
徳島県	-	1	-	-	-	-	-	1	-	4	-	-	-	1	-	-	-	4
香川県	-	1	-	-	-	1	-	1	-	2	-	-	-	3	-	-	-	20
愛媛県	-	2	-	-	-	5	-	3	-	5	-	-	-	2	-	1	-	12
高知県	-	1	-	-	-	2	-	1	-	7	-	-	-	-	-	-	-	2
福岡県	1	15	-	-	-	7	-	9	2	67	-	6	-	6	-	2	2	70
佐賀県	-	-	-	-	-	-	-	-	-	4	-	1	-	-	-	-	-	6
長崎県	-	2	-	-	-	4	-	4	-	10	-	1	-	-	-	-	-	7
熊本県	-	-	-	-	-	1	-	2	-	9	-	-	-	3	-	-	-	24
大分県	-	2	-	1	-	2	-	2	-	11	-	-	-	-	-	-	-	2
宮崎県	-	5	-	-	-	3	-	1	-	12	-	1	-	1	-	-	-	11
鹿児島県	-	6	-	-	-	4	-	1	-	12	-	-	-	4	-	-	-	20
沖縄県	-	12	-	-	-	-	-	2	-	29	-	1	-	8	-	-	-	45

*2014年9月19日より届出対象疾患となりました。

報告数・累積報告数, 疾病・都道府県別

2014年48週

	水痘* (入院例に限る)		先天性風しん 症候群		梅毒		播種性 クリプトコックス症*		破傷風		バンコマイシン耐性 黄色ブドウ球菌感染症		バンコマイシン耐性 腸球菌感染症		風しん		麻しん	
	報告数	累積	報告数	累積	報告数	累積	報告数	累積	報告数	累積	報告数	累積	報告数	累積	報告数	累積	報告数	累積
総数	5	97	-	9	15	1502	-	17	-	120	-	-	1	47	2	314	1	459
北海道	1	5	-	-	1	52	-	-	-	9	-	-	-	-	-	4	-	13
青森県	-	-	-	-	-	4	-	-	-	1	-	-	-	-	-	-	-	-
岩手県	-	1	-	-	-	2	-	1	-	4	-	-	-	-	-	3	-	-
宮城県	-	2	-	-	-	21	-	1	-	2	-	-	-	-	-	1	-	-
秋田県	-	-	-	-	-	2	-	-	-	-	-	-	-	-	-	6	-	-
山形県	-	-	-	-	-	8	-	-	-	1	-	-	-	-	-	-	-	-
福島県	-	2	-	1	-	6	-	-	-	4	-	-	-	-	-	1	-	4
茨城県	-	2	-	-	1	23	-	-	-	4	-	-	-	-	-	4	-	3
栃木県	-	1	-	-	-	31	-	2	-	4	-	-	-	-	1	5	-	-
群馬県	-	1	-	-	-	8	-	-	-	4	-	-	-	3	-	-	-	3
埼玉県	-	2	-	-	1	46	-	2	-	5	-	-	-	6	-	10	-	29
千葉県	-	2	-	1	-	73	-	-	-	4	-	-	-	1	-	17	-	25
東京都	2	9	-	3	3	448	-	2	-	9	-	-	1	4	-	92	-	91
神奈川県	1	7	-	-	1	96	-	2	-	5	-	-	-	5	-	70	-	46
新潟県	-	3	-	1	-	16	-	1	-	2	-	-	-	1	-	1	-	2
富山県	-	2	-	-	-	9	-	-	-	2	-	-	-	-	-	1	-	-
石川県	-	-	-	-	-	7	-	-	-	-	-	-	-	-	-	2	-	-
福井県	-	-	-	-	-	3	-	-	-	1	-	-	-	-	-	-	-	-
山梨県	-	-	-	-	-	3	-	-	-	1	-	-	-	2	-	1	-	-
長野県	-	2	-	-	-	1	-	-	-	4	-	-	-	1	-	2	-	1
岐阜県	-	3	-	-	1	11	-	-	-	1	-	-	-	1	-	2	-	3
静岡県	-	1	-	-	-	28	-	1	-	6	-	-	-	1	-	4	-	32
愛知県	-	6	-	-	-	103	-	-	-	3	-	-	-	1	1	21	-	46
三重県	-	2	-	-	-	17	-	-	-	1	-	-	-	-	-	8	-	1
滋賀県	-	1	-	-	-	6	-	-	-	1	-	-	-	1	-	-	-	3
京都府	-	1	-	-	-	12	-	-	-	3	-	-	-	1	-	2	-	25
大阪府	-	3	-	1	5	213	-	-	-	2	-	-	-	3	-	18	1	46
兵庫県	-	5	-	1	-	37	-	1	-	1	-	-	-	3	-	6	-	19
奈良県	-	3	-	-	-	13	-	-	-	1	-	-	-	-	-	5	-	1
和歌山県	1	6	-	-	-	10	-	-	-	2	-	-	-	-	-	1	-	26
鳥取県	-	-	-	-	-	2	-	-	-	1	-	-	-	-	-	-	-	-
島根県	-	-	-	1	-	3	-	-	-	2	-	-	-	-	-	-	-	-
岡山県	-	3	-	-	-	16	-	-	-	1	-	-	-	1	-	2	-	6
広島県	-	-	-	-	-	8	-	-	-	1	-	-	-	1	-	3	-	10
山口県	-	3	-	-	-	6	-	-	-	4	-	-	-	1	-	-	-	2
徳島県	-	-	-	-	-	2	-	-	-	2	-	-	-	-	-	2	-	-
香川県	-	1	-	-	-	10	-	1	-	1	-	-	-	1	-	1	-	-
愛媛県	-	2	-	-	-	8	-	1	-	1	-	-	-	-	-	2	-	-
高知県	-	-	-	-	-	3	-	-	-	3	-	-	-	-	-	1	-	-
福岡県	-	5	-	-	1	52	-	1	-	3	-	-	-	7	-	4	-	7
佐賀県	-	-	-	-	-	5	-	-	-	-	-	-	-	-	-	1	-	-
長崎県	-	2	-	-	1	17	-	-	-	-	-	-	-	-	-	1	-	-
熊本県	-	2	-	-	-	9	-	1	-	3	-	-	-	1	-	-	-	2
大分県	-	4	-	-	-	5	-	-	-	3	-	-	-	-	-	-	-	3
宮崎県	-	-	-	-	-	9	-	-	-	1	-	-	-	-	-	3	-	4
鹿児島県	-	3	-	-	-	5	-	-	-	6	-	-	-	-	-	1	-	5
沖縄県	-	-	-	-	-	33	-	-	-	1	-	-	-	1	-	6	-	1

*2014年9月19日より届出対象疾患となりました。

**病原体がMERSコロナウイルスであるものに限る。2014年7月26日より届出対象疾患となりました。

***2013年5月6日より届出対象疾患となりました。

報告数・累積報告数，疾病・都道府県別 2014年48週

	薬剤耐性アシネト バクター感染症*		中東呼吸器 症候群**		鳥インフル エンザ(H7N9)***	
	報告数	累積	報告数	累積	報告数	累積
総数	-	12	-	-	-	-
北海道	-	-	-	-	-	-
青森県	-	-	-	-	-	-
岩手県	-	-	-	-	-	-
宮城県	-	-	-	-	-	-
秋田県	-	1	-	-	-	-
山形県	-	-	-	-	-	-
福島県	-	-	-	-	-	-
茨城県	-	1	-	-	-	-
栃木県	-	-	-	-	-	-
群馬県	-	-	-	-	-	-
埼玉県	-	1	-	-	-	-
千葉県	-	2	-	-	-	-
東京都	-	2	-	-	-	-
神奈川県	-	3	-	-	-	-
新潟県	-	-	-	-	-	-
富山県	-	-	-	-	-	-
石川県	-	-	-	-	-	-
福井県	-	-	-	-	-	-
山梨県	-	-	-	-	-	-
長野県	-	-	-	-	-	-
岐阜県	-	-	-	-	-	-
静岡県	-	-	-	-	-	-
愛知県	-	-	-	-	-	-
三重県	-	-	-	-	-	-
滋賀県	-	-	-	-	-	-
京都府	-	-	-	-	-	-
大阪府	-	-	-	-	-	-
兵庫県	-	-	-	-	-	-
奈良県	-	-	-	-	-	-
和歌山県	-	1	-	-	-	-
鳥取県	-	-	-	-	-	-
島根県	-	-	-	-	-	-
岡山県	-	-	-	-	-	-
広島県	-	-	-	-	-	-
山口県	-	1	-	-	-	-
徳島県	-	-	-	-	-	-
香川県	-	-	-	-	-	-
愛媛県	-	-	-	-	-	-
高知県	-	-	-	-	-	-
福岡県	-	-	-	-	-	-
佐賀県	-	-	-	-	-	-
長崎県	-	-	-	-	-	-
熊本県	-	-	-	-	-	-
大分県	-	-	-	-	-	-
宮崎県	-	-	-	-	-	-
鹿児島県	-	-	-	-	-	-
沖縄県	-	-	-	-	-	-

*鳥インフルエンザを除く。

報告数・定点当り報告数, 疾病・都道府県別

2014年48週

	インフルエンザ*		RSウイルス感染症		咽頭結膜熱		A群溶血性レンサ球菌咽頭炎		感染性胃腸炎		水痘		手足口病		伝染性紅斑		突発性発しん		
	報告数	定点当り	報告数	報告数	定点当り	報告数	定点当り	報告数	定点当り	報告数	定点当り	報告数	定点当り	報告数	定点当り	報告数	定点当り	報告数	定点当り
総数	9396	1.90	5495	1685	0.53	7554	2.40	24147	7.66	3680	1.17	2053	0.65	886	0.28	1565	0.50		
北海道	421	1.85	376	337	2.36	580	4.06	383	2.68	274	1.92	160	1.12	36	0.25	60	0.42		
青森県	5	0.08	50	46	1.10	35	0.83	160	3.81	37	0.88	6	0.14	28	0.67	28	0.67		
岩手県	673	10.52	79	8	0.20	134	3.35	178	4.45	26	0.65	3	0.08	25	0.63	17	0.43		
宮城県	115	1.24	212	17	0.29	147	2.53	330	5.69	78	1.34	20	0.34	68	1.17	38	0.66		
秋田県	53	0.98	32	8	0.23	38	1.09	135	3.86	37	1.06	4	0.11	-	-	11	0.31		
山形県	83	1.73	104	32	1.07	101	3.37	196	6.53	62	2.07	46	1.53	1	0.03	21	0.70		
福島県	487	6.41	144	28	0.62	76	1.69	129	2.87	65	1.44	28	0.62	29	0.64	31	0.69		
茨城県	120	1.00	134	21	0.28	155	2.07	518	6.91	60	0.80	57	0.76	12	0.16	22	0.29		
栃木県	66	0.87	103	10	0.21	58	1.21	254	5.29	29	0.60	43	0.90	22	0.46	32	0.67		
群馬県	99	1.01	105	22	0.37	163	2.72	324	5.40	53	0.88	37	0.62	8	0.13	24	0.40		
埼玉県	1233	5.05	341	57	0.37	489	3.13	1543	9.89	220	1.41	101	0.65	72	0.46	53	0.34		
千葉県	614	2.90	104	31	0.23	297	2.23	1120	8.42	155	1.17	87	0.65	49	0.37	57	0.43		
東京都	1496	3.62	340	113	0.43	786	3.00	2301	8.78	249	0.95	99	0.38	176	0.67	141	0.54		
神奈川県	1337	4.04	187	55	0.27	435	2.11	1845	8.96	252	1.22	68	0.33	139	0.67	96	0.47		
新潟県	78	0.81	134	97	1.59	196	3.21	368	6.03	154	2.52	20	0.33	28	0.46	33	0.54		
富山県	16	0.33	114	41	1.41	46	1.59	210	7.24	25	0.86	21	0.72	2	0.07	14	0.48		
石川県	25	0.52	113	11	0.38	83	2.86	217	7.48	51	1.76	13	0.45	14	0.48	13	0.45		
福井県	32	1.00	32	18	0.82	52	2.36	268	12.18	24	1.09	14	0.64	1	0.05	11	0.50		
山梨県	13	0.33	18	10	0.42	36	1.50	180	7.50	3	0.13	-	-	1	0.04	3	0.13		
長野県	126	1.45	132	11	0.20	103	1.91	293	5.43	67	1.24	35	0.65	6	0.11	23	0.43		
岐阜県	34	0.39	76	19	0.36	60	1.13	148	2.79	29	0.55	10	0.19	2	0.04	21	0.40		
静岡県	199	1.43	213	30	0.34	222	2.49	594	6.67	84	0.94	34	0.38	36	0.40	46	0.52		
愛知県	218	1.12	315	100	0.55	430	2.38	980	5.41	129	0.71	98	0.54	11	0.06	90	0.50		
三重県	40	0.56	151	28	0.62	62	1.38	264	5.87	22	0.49	21	0.47	3	0.07	24	0.53		
滋賀県	26	0.49	27	9	0.28	79	2.47	259	8.09	23	0.72	14	0.44	4	0.13	13	0.41		
京都府	149	1.21	104	40	0.54	108	1.46	596	8.05	83	1.12	46	0.62	9	0.12	31	0.42		
大阪府	457	1.49	317	97	0.49	486	2.43	2063	10.32	202	1.01	67	0.34	24	0.12	67	0.34		
兵庫県	196	0.99	251	60	0.47	236	1.84	1196	9.34	145	1.13	39	0.30	19	0.15	78	0.61		
奈良県	144	2.67	36	9	0.26	35	1.03	243	7.15	28	0.82	18	0.53	-	-	7	0.21		
和歌山県	24	0.49	22	5	0.16	47	1.52	72	2.32	34	1.10	29	0.94	-	-	6	0.19		
鳥取県	50	1.72	55	5	0.26	53	2.79	59	3.11	20	1.05	3	0.16	1	0.05	13	0.68		
島根県	27	0.71	97	13	0.57	107	4.65	157	6.83	21	0.91	1	0.04	-	-	24	1.04		
岡山県	37	0.44	84	12	0.22	72	1.33	595	11.02	63	1.17	27	0.50	2	0.04	24	0.44		
広島県	41	0.36	159	35	0.49	154	2.14	502	6.97	80	1.11	92	1.28	1	0.01	27	0.38		
山口県	30	0.43	116	13	0.27	135	2.81	391	8.15	122	2.54	16	0.33	2	0.04	39	0.81		
徳島県	-	-	119	19	0.83	30	1.30	146	6.35	14	0.61	4	0.17	1	0.04	14	0.61		
香川県	40	0.83	110	19	0.66	38	1.31	287	9.90	24	0.83	2	0.07	2	0.07	12	0.41		
愛媛県	115	1.89	54	6	0.16	94	2.54	281	7.59	56	1.51	107	2.89	6	0.16	22	0.59		
高知県	5	0.10	61	2	0.07	46	1.53	102	3.40	42	1.40	56	1.87	-	-	8	0.27		
福岡県	117	0.59	88	53	0.44	457	3.81	1830	15.25	152	1.27	137	1.14	33	0.28	78	0.65		
佐賀県	2	0.05	5	13	0.57	61	2.65	238	10.35	30	1.30	37	1.61	4	0.17	9	0.39		
長崎県	135	1.93	16	12	0.27	84	1.91	271	6.16	31	0.70	24	0.55	2	0.05	28	0.64		
熊本県	22	0.28	84	14	0.28	65	1.30	350	7.00	71	1.42	50	1.00	1	0.02	45	0.90		
大分県	98	1.69	29	18	0.50	81	2.25	693	19.25	57	1.58	34	0.94	4	0.11	23	0.64		
宮崎県	4	0.07	32	40	1.11	57	1.58	295	8.19	62	1.72	18	0.50	-	-	44	1.22		
鹿児島県	15	0.16	19	24	0.44	179	3.25	501	9.11	106	1.93	117	2.13	1	0.02	28	0.51		
沖縄県	79	1.36	1	17	0.50	66	1.94	82	2.41	29	0.85	90	2.65	1	0.03	16	0.47		

*髄膜炎菌性髄膜炎は除く。

報告数・定点当り報告数, 疾病・都道府県別

2014年48週

	百日咳		ヘルパンギーナ		流行性耳下腺炎		急性出血性結膜炎		流行性角結膜炎		細菌性髄膜炎*		無菌性髄膜炎		マイコプラズマ肺炎		クラミジア肺炎	
	報告数	定点当り	報告数	定点当り	報告数	定点当り	報告数	定点当り	報告数	定点当り	報告数	定点当り	報告数	定点当り	報告数	定点当り	報告数	定点当り
総数	26	0.01	245	0.08	959	0.30	5	0.01	386	0.57	12	0.03	6	0.01	158	0.33	3	0.01
北海道	2	0.01	18	0.13	26	0.18	-	-	16	0.57	-	-	-	-	12	0.52	-	-
青森県	-	-	1	0.02	4	0.10	-	-	8	0.73	-	-	-	-	2	0.33	-	-
岩手県	-	-	1	0.03	6	0.15	-	-	6	0.43	1	0.05	-	-	13	0.68	-	-
宮城県	-	-	4	0.07	16	0.28	-	-	2	0.17	-	-	-	-	6	0.50	-	-
秋田県	-	-	-	-	23	0.66	-	-	2	0.29	-	-	-	-	7	0.88	-	-
山形県	2	0.07	3	0.10	14	0.47	-	-	-	-	-	-	-	-	1	0.10	-	-
福島県	-	-	5	0.11	43	0.96	-	-	18	1.50	-	-	-	-	4	0.57	-	-
茨城県	1	0.01	1	0.01	10	0.13	-	-	14	0.82	-	-	-	-	3	0.23	-	-
栃木県	-	-	2	0.04	15	0.31	-	-	17	1.42	-	-	-	-	1	0.14	-	-
群馬県	-	-	1	0.02	6	0.10	-	-	24	1.85	-	-	-	-	4	0.50	-	-
埼玉県	1	0.01	5	0.03	52	0.33	1	0.02	17	0.40	-	-	-	-	4	0.40	-	-
千葉県	-	-	5	0.04	62	0.47	-	-	17	0.50	-	-	2	0.22	3	0.33	1	0.11
東京都	1	0.00	22	0.08	73	0.28	-	-	14	0.36	1	0.04	-	-	10	0.40	-	-
神奈川県	4	0.02	2	0.01	29	0.14	-	-	38	0.90	1	0.11	-	-	10	1.11	-	-
新潟県	-	-	31	0.51	20	0.33	1	0.10	2	0.20	-	-	-	-	3	0.23	-	-
富山県	-	-	3	0.10	4	0.14	-	-	2	0.29	-	-	-	-	14	2.80	-	-
石川県	-	-	-	-	11	0.38	-	-	7	1.00	-	-	-	-	2	0.40	-	-
福井県	-	-	-	-	11	0.50	-	-	-	-	-	-	-	-	-	-	-	-
山梨県	-	-	1	0.04	-	-	-	-	2	0.22	-	-	-	-	-	-	-	-
長野県	-	-	2	0.04	1	0.02	-	-	7	0.64	-	-	-	-	8	0.73	-	-
岐阜県	-	-	4	0.08	3	0.06	-	-	4	0.36	-	-	-	-	-	-	-	-
静岡県	-	-	15	0.17	18	0.20	-	-	6	0.27	-	-	1	0.10	5	0.50	1	0.10
愛知県	2	0.01	14	0.08	36	0.20	-	-	13	0.38	-	-	-	-	2	0.14	-	-
三重県	-	-	1	0.02	6	0.13	-	-	3	0.25	1	0.11	-	-	2	0.22	-	-
滋賀県	-	-	3	0.09	10	0.31	-	-	-	-	-	-	-	-	1	0.14	-	-
京都府	-	-	2	0.03	12	0.16	-	-	5	0.29	-	-	-	-	1	0.14	-	-
大阪府	-	-	2	0.01	45	0.23	-	-	14	0.27	1	0.06	-	-	6	0.35	-	-
兵庫県	-	-	2	0.02	19	0.15	-	-	14	0.40	3	0.25	-	-	3	0.25	-	-
奈良県	-	-	-	-	4	0.12	-	-	16	1.78	-	-	-	-	-	-	-	-
和歌山県	-	-	1	0.03	1	0.03	1	0.25	1	0.25	-	-	-	-	1	0.09	-	-
鳥取県	1	0.05	1	0.05	4	0.21	-	-	-	-	-	-	-	-	-	-	-	-
島根県	-	-	1	0.04	13	0.57	-	-	1	0.33	-	-	-	-	2	0.25	1	0.13
岡山県	1	0.02	5	0.09	8	0.15	-	-	2	0.17	-	-	-	-	-	-	-	-
広島県	3	0.04	5	0.07	47	0.65	1	0.05	17	0.89	-	-	1	0.05	-	-	-	-
山口県	-	-	2	0.04	2	0.04	-	-	-	-	-	-	-	-	1	0.11	-	-
徳島県	-	-	1	0.04	1	0.04	-	-	-	-	-	-	-	-	-	-	-	-
香川県	-	-	12	0.41	2	0.07	-	-	1	0.20	-	-	-	-	1	0.20	-	-
愛媛県	-	-	9	0.24	13	0.35	-	-	13	1.63	-	-	-	-	-	-	-	-
高知県	1	0.03	2	0.07	13	0.43	-	-	-	-	-	-	-	-	8	1.00	-	-
福岡県	3	0.03	8	0.07	83	0.69	-	-	18	0.69	2	0.14	-	-	4	0.29	-	-
佐賀県	-	-	3	0.13	25	1.09	-	-	1	0.25	-	-	-	-	1	0.17	-	-
長崎県	1	0.02	1	0.02	30	0.68	1	0.13	2	0.25	-	-	-	-	-	-	-	-
熊本県	-	-	9	0.18	12	0.24	-	-	16	1.78	-	-	-	-	4	0.27	-	-
大分県	-	-	6	0.17	18	0.50	-	-	7	1.40	-	-	-	-	5	0.45	-	-
宮崎県	-	-	23	0.64	8	0.22	-	-	10	1.67	-	-	-	-	-	-	-	-
鹿児島県	1	0.02	5	0.09	9	0.16	-	-	3	0.43	-	-	-	-	-	-	-	-
沖縄県	2	0.06	1	0.03	91	2.68	-	-	6	0.60	2	0.29	2	0.29	4	0.57	-	-

*病原体がロタウイルスであるものに限る。2013年10月14日より届出対象疾患となりました。

 報告数・定点当り報告数,
 疾病・都道府県別 2014年48週

	感染性胃腸炎 (ロタウイルス)	
	報告数	定点当り
総数	16	0.03
北海道	-	-
青森県	3	0.50
岩手県	-	-
宮城県	-	-
秋田県	1	0.13
山形県	-	-
福島県	-	-
茨城県	-	-
栃木県	1	0.14
群馬県	3	0.38
埼玉県	-	-
千葉県	-	-
東京都	1	0.04
神奈川県	-	-
新潟県	-	-
富山県	-	-
石川県	-	-
福井県	-	-
山梨県	-	-
長野県	-	-
岐阜県	-	-
静岡県	-	-
愛知県	-	-
三重県	-	-
滋賀県	-	-
京都府	-	-
大阪府	-	-
兵庫県	-	-
奈良県	-	-
和歌山県	-	-
鳥取県	-	-
島根県	1	0.13
岡山県	-	-
広島県	-	-
山口県	-	-
徳島県	2	0.29
香川県	-	-
愛媛県	-	-
高知県	-	-
福岡県	-	-
佐賀県	-	-
長崎県	2	0.17
熊本県	1	0.07
大分県	-	-
宮崎県	-	-
鹿児島県	-	-
沖縄県	1	0.14

 報告数・疾病・都道府県別
 2014年48週

	インフルエンザ (入院患者)	
	報告数	
総数	56	
北海道	2	
青森県	-	
岩手県	8	
宮城県	2	
秋田県	1	
山形県	3	
福島県	2	
茨城県	1	
栃木県	1	
群馬県	2	
埼玉県	-	
千葉県	6	
東京都	9	
神奈川県	5	
新潟県	-	
富山県	1	
石川県	-	
福井県	-	
山梨県	-	
長野県	1	
岐阜県	-	
静岡県	1	
愛知県	1	
三重県	-	
滋賀県	1	
京都府	1	
大阪府	2	
兵庫県	-	
奈良県	-	
和歌山県	-	
鳥取県	-	
島根県	1	
岡山県	-	
広島県	2	
山口県	-	
徳島県	-	
香川県	-	
愛媛県	-	
高知県	-	
福岡県	-	
佐賀県	-	
長崎県	1	
熊本県	2	
大分県	-	
宮崎県	-	
鹿児島県	-	
沖縄県	-	

獣医師が届出を行う感染症と対象動物

注) 報告数は感染実験等の学術的研究による発生を除く。

報告数・累積報告数, 疾病・都道府県別

2014年48週

	エボラ出血熱		マールブルグ病		ペスト		重症急性呼吸器症候群(SARS)						結核		鳥インフルエンザ(H5N1又はH7N9)		細菌性赤痢	
	サル		サル		プレーリードッグ	イタチアナグマ		タヌキ		ハクビシン		サル		鳥類		サル		
	報告数	累積	報告数	累積	報告数	累積	報告数	累積	報告数	累積	報告数	累積	報告数	累積	報告数	累積	報告数	累積
総数	-	-	-	-	-	-	-	-	-	-	-	-	9	-	-	-	-	2
北海道	-	-	-	-	-	-	-	-	-	-	-	-	-	-	-	-	-	-
青森県	-	-	-	-	-	-	-	-	-	-	-	-	-	-	-	-	-	-
岩手県	-	-	-	-	-	-	-	-	-	-	-	-	-	-	-	-	-	-
宮城県	-	-	-	-	-	-	-	-	-	-	-	-	-	-	-	-	-	-
秋田県	-	-	-	-	-	-	-	-	-	-	-	-	-	-	-	-	-	-
山形県	-	-	-	-	-	-	-	-	-	-	-	-	-	-	-	-	-	-
福島県	-	-	-	-	-	-	-	-	-	-	-	-	-	-	-	-	-	-
茨城県	-	-	-	-	-	-	-	-	-	-	-	-	-	-	-	-	-	1
栃木県	-	-	-	-	-	-	-	-	-	-	-	-	-	-	-	-	-	-
群馬県	-	-	-	-	-	-	-	-	-	-	-	-	-	-	-	-	-	-
埼玉県	-	-	-	-	-	-	-	-	-	-	-	-	-	-	-	-	-	-
千葉県	-	-	-	-	-	-	-	-	-	-	-	-	9	-	-	-	-	-
東京都	-	-	-	-	-	-	-	-	-	-	-	-	-	-	-	-	-	-
神奈川県	-	-	-	-	-	-	-	-	-	-	-	-	-	-	-	-	-	-
新潟県	-	-	-	-	-	-	-	-	-	-	-	-	-	-	-	-	-	-
富山県	-	-	-	-	-	-	-	-	-	-	-	-	-	-	-	-	-	-
石川県	-	-	-	-	-	-	-	-	-	-	-	-	-	-	-	-	-	-
福井県	-	-	-	-	-	-	-	-	-	-	-	-	-	-	-	-	-	-
山梨県	-	-	-	-	-	-	-	-	-	-	-	-	-	-	-	-	-	-
長野県	-	-	-	-	-	-	-	-	-	-	-	-	-	-	-	-	-	-
岐阜県	-	-	-	-	-	-	-	-	-	-	-	-	-	-	-	-	-	-
静岡県	-	-	-	-	-	-	-	-	-	-	-	-	-	-	-	-	-	-
愛知県	-	-	-	-	-	-	-	-	-	-	-	-	-	-	-	-	-	-
三重県	-	-	-	-	-	-	-	-	-	-	-	-	-	-	-	-	-	-
滋賀県	-	-	-	-	-	-	-	-	-	-	-	-	-	-	-	-	-	-
京都府	-	-	-	-	-	-	-	-	-	-	-	-	-	-	-	-	-	-
大阪府	-	-	-	-	-	-	-	-	-	-	-	-	-	-	-	-	-	-
兵庫県	-	-	-	-	-	-	-	-	-	-	-	-	-	-	-	-	-	-
奈良県	-	-	-	-	-	-	-	-	-	-	-	-	-	-	-	-	-	-
和歌山県	-	-	-	-	-	-	-	-	-	-	-	-	-	-	-	-	-	-
鳥取県	-	-	-	-	-	-	-	-	-	-	-	-	-	-	-	-	-	-
島根県	-	-	-	-	-	-	-	-	-	-	-	-	-	-	-	-	-	-
岡山県	-	-	-	-	-	-	-	-	-	-	-	-	-	-	-	-	-	-
広島県	-	-	-	-	-	-	-	-	-	-	-	-	-	-	-	-	-	-
山口県	-	-	-	-	-	-	-	-	-	-	-	-	-	-	-	-	-	-
徳島県	-	-	-	-	-	-	-	-	-	-	-	-	-	-	-	-	-	-
香川県	-	-	-	-	-	-	-	-	-	-	-	-	-	-	-	-	-	-
愛媛県	-	-	-	-	-	-	-	-	-	-	-	-	-	-	-	-	-	-
高知県	-	-	-	-	-	-	-	-	-	-	-	-	-	-	-	-	-	-
福岡県	-	-	-	-	-	-	-	-	-	-	-	-	-	-	-	-	-	-
佐賀県	-	-	-	-	-	-	-	-	-	-	-	-	-	-	-	-	-	-
長崎県	-	-	-	-	-	-	-	-	-	-	-	-	-	-	-	-	-	-
熊本県	-	-	-	-	-	-	-	-	-	-	-	-	-	-	-	-	-	-
大分県	-	-	-	-	-	-	-	-	-	-	-	-	-	-	-	-	-	-
宮崎県	-	-	-	-	-	-	-	-	-	-	-	-	-	-	-	-	-	-
鹿児島県	-	-	-	-	-	-	-	-	-	-	-	-	-	-	-	-	-	1
沖縄県	-	-	-	-	-	-	-	-	-	-	-	-	-	-	-	-	-	-

報告数・累積報告数, 疾病・都道府県別 2014年48週

	ウエストナイル熱		エキノコックス症		中東呼吸器症候群 (MERS)	
	鳥類		犬		ヒトコブラクダ	
	報告数	累積	報告数	累積	報告数	累積
総 数	-	-	-	1	-	-
北海道	-	-	-	-	-	-
青森県	-	-	-	-	-	-
岩手県	-	-	-	-	-	-
宮城県	-	-	-	-	-	-
秋田県	-	-	-	-	-	-
山形県	-	-	-	-	-	-
福島県	-	-	-	-	-	-
茨城県	-	-	-	-	-	-
栃木県	-	-	-	-	-	-
群馬県	-	-	-	-	-	-
埼玉県	-	-	-	-	-	-
千葉県	-	-	-	-	-	-
東京都	-	-	-	-	-	-
神奈川県	-	-	-	-	-	-
新潟県	-	-	-	-	-	-
富山県	-	-	-	-	-	-
石川県	-	-	-	-	-	-
福井県	-	-	-	-	-	-
山梨県	-	-	-	-	-	-
長野県	-	-	-	-	-	-
岐阜県	-	-	-	-	-	-
静岡県	-	-	-	-	-	-
愛知県	-	-	-	1	-	-
三重県	-	-	-	-	-	-
滋賀県	-	-	-	-	-	-
京都府	-	-	-	-	-	-
大阪府	-	-	-	-	-	-
兵庫県	-	-	-	-	-	-
奈良県	-	-	-	-	-	-
和歌山県	-	-	-	-	-	-
鳥取県	-	-	-	-	-	-
島根県	-	-	-	-	-	-
岡山県	-	-	-	-	-	-
広島県	-	-	-	-	-	-
山口県	-	-	-	-	-	-
徳島県	-	-	-	-	-	-
香川県	-	-	-	-	-	-
愛媛県	-	-	-	-	-	-
高知県	-	-	-	-	-	-
福岡県	-	-	-	-	-	-
佐賀県	-	-	-	-	-	-
長崎県	-	-	-	-	-	-
熊本県	-	-	-	-	-	-
大分県	-	-	-	-	-	-
宮崎県	-	-	-	-	-	-
鹿児島県	-	-	-	-	-	-
沖縄県	-	-	-	-	-	-

感染症週報 第16巻 第48号 2014年12月12日発行
 発行：国立感染症研究所
 厚生労働省健康局結核感染症課
 厚生労働省大臣官房統計情報部
 事務局：国立感染症研究所感染症疫学センター
 〒162-8640東京都新宿区戸山1-23-1
 T E L : 03-5285-1111
 F A X : 03-5285-1129
 U R L : <http://www.nih.go.jp/niid/ja/from-idsc.html>
 < 国立感染症研究所 感染症疫学センター >
<http://www.mhlw.go.jp/>
 < 厚生労働省 >
<http://www.forth.go.jp/>
 < 旅行者のための海外感染症情報(厚生労働省検疫所) >

本週報は、感染症法に基づくものであり、全国の医療従事者、定点医療機関、保健所、保健所設置市、特別区、都道府県、地方衛生研究所、検疫所の皆様のご協力を得て、国立感染症研究所感染症疫学センターにおいて編集したものです。

また、本週報は速報性を重視しておりますので、今後調査などの結果に応じて、若干の変更が生じることがありますが、その場合には週報上にて訂正させていただきます。

「感染症の話」及び「読者のコーナー」の回答欄の内容に関する責は、それぞれの執筆者及び回答者に属しますが、内容に関するご質問、ご意見については事務局でお受けいたします。

なお、週報の内容について、学術的研究、あるいは公衆衛生活動にかかわる業務以外の目的においては、無断転載を禁じます。