

マークをクリックするとそのページを見ることができます



発生動向総覧
P.2-6

< 第52週 >

インフルエンザの定点当たり報告数は第43週以降増加が続いており、過去5年間の同時期と比較してかなり多い / その他最新動向



注目すべき感染症
P.7-8

< インフルエンザ >

例年のインフルエンザ流行のピークは1月末から2月上旬が多いが、2014/2015年シーズンはそれよりも早くなる可能性がある



感染症関連情報
P.9

病原体情報(速報記事、分離・検出情報) / 海外感染症情報



速報

< 今週は該当記事はありません >



読者のコーナー
< 今週は該当記事はありません >



グラフ総覧(52週) P.10-16



52週のデータ P.17-31



発生動向総覧

< 第52週コメント > 1月6日集計分

全数報告の感染症

注意: これは当該週に診断された報告症例の集計です。しかし、迅速に情報還元するために期日を決めて集計を行いますので、当該週に診断された症例の報告が集計の期日以降に届くこともあります。それらについては一部を除いて発生動向総覧では扱いませんが、翌週あるいはそれ以降に、巻末の表の累積数に加えられることになります。

感染経路、感染原因、感染地域については、確定あるいは推定として記載されていたものを示します。

1類感染症

報告なし

2類感染症

結核334例

3類感染症

細菌性赤痢4例 菌種: *S. sonnei* (D群) 3例__感染地域: カンボジア2例、南アフリカ共和国1例

菌種不明1例__感染地域: 英国

腸管出血性大腸菌感染症16例(有症者10例、うちHUS 2例)

感染地域: 国内16例

国内の感染地域: 滋賀県2例、北海道1例、青森県1例、埼玉県1例、千葉県1例、神奈川県1例、静岡県1例、愛知県1例、大阪府1例、兵庫県1例、徳島県1例、熊本県1例、不明3例

年齢群: 1歳(1例)、3歳(1例)、5歳(1例)、7歳(1例)、10代(2例)、20代(3例)、30代(2例)、40代(1例)、50代(2例)、60代(1例)、70代(1例)

血清型・毒素型: O157 VT2(4例)、O26 VT1(2例)、O121 VT2(2例)、O145 VT2(2例)、O111 VT1(1例)、O121 VT不明(1例)、O146 VT1(1例)、その他・不明(3例)

累積報告数: 4,131例(有症者2,828例、うちHUS 101例、死亡2例)

4類感染症

E型肝炎6例 感染地域(感染源): 埼玉県1例(不明)、東京都1例(鹿肉のたたき)、神奈川県1例(鹿肉)、国内(都道府県不明)2例(不明2例)、中国1例(不明)

A型肝炎3例 感染地域: 奈良県1例、岡山県1例、インド1例

重症熱性血小板減少症候群1例
感染地域: 大分県
年齢群: 80代

チクングニア熱2例 感染地域: コロンビア1例、サンマルタン島1例

つつが虫病13例 感染地域: 鹿児島県10例、千葉県1例、大分県1例、宮崎県1例

デング熱4例 感染地域: タイ1例、フィリピン1例、マレーシア1例、シンガポール/マレーシア1例

累積報告数 : 340例(感染地域 : 国内161例*、国外178例、国内/国外1例)

* 届出時期等により、厚生労働省公表分と異なる可能性があります。

日本紅斑熱3例 感染地域 : 長崎県3例

レジオネラ症26例(肺炎型25例、ポンティアック型1例)

感染地域 : 滋賀県3例、神奈川県2例、新潟県2例、愛知県2例、福岡県2例、宮城県1例、福島県1例、茨城県1例、埼玉県1例、東京都1例、富山県1例、石川県1例、福井県1例、岐阜県1例、京都府1例、兵庫県1例、広島県1例、国内(都道府県不明)2例、国内・国外不明1例

年齢群 : 40代(1例)、50代(6例)、60代(6例)、70代(4例)、80代(8例)、90代(1例)

累積報告数 : 1,236例

レプトスピラ症1例 感染地域 : 東京都__感染源 : ネズミ

5類感染症

アメーバ赤痢14例(腸管アメーバ症11例、腸管外アメーバ症2例、腸管及び腸管外アメーバ症1例)

感染地域 : 東京都2例、北海道1例、福島県1例、千葉県1例、兵庫県1例、福岡県1例、国内(都道府県不明)5例、国外(国不明)1例、国内・国外不明1例

感染経路 : 性的接触1例(同性間)、経口感染6例、不明7例

ウイルス性肝炎4例 B型3例__感染経路 : 性的接触1例(異性間)、不明2例

サイトメガロウイルス1例__感染経路 : 性的接触(同性間)

カルバペネム耐性腸内細菌科細菌感染症16例

菌検出検体 : 尿7例、喀痰4例、膿3例、胆汁1例、膿瘍ドレナージ液1例

菌種 : *E. aerogenes* 4例、*E. coli* 4例、*K. pneumoniae* 3例、*E. cloacae* 2例、その他・不明3例

感染経路 : 以前からの保菌9例、手術部位3例、医療器具関連2例、院内感染1例、その他・不明1例

急性脳炎5例 インフルエンザウイルスA型2例__年齢群 : 10代(1例)、40代(1例)

単純ヘルペスウイルス1例__年齢群 : 70代

病原体不明2例__年齢群 : 10代(1例)、50代(1例)

クロイツフェルト・ヤコブ病5例

孤発性プリオン病古典型5例

劇症型溶血性レンサ球菌感染症3例

年齢群 : 40代(1例)、70代(2例)

後天性免疫不全症候群13例(AIDS 4例、無症候7例、その他2例)

感染地域 : 国内12例、タイ1例

感染経路 : 性的接触13例(異性間2例、同性間10例、異性間・同性間不明1例)

侵襲性インフルエンザ菌感染症2例(菌検出検体 : 血液2例)

年齢群 : 4歳(1例)、80代(1例)

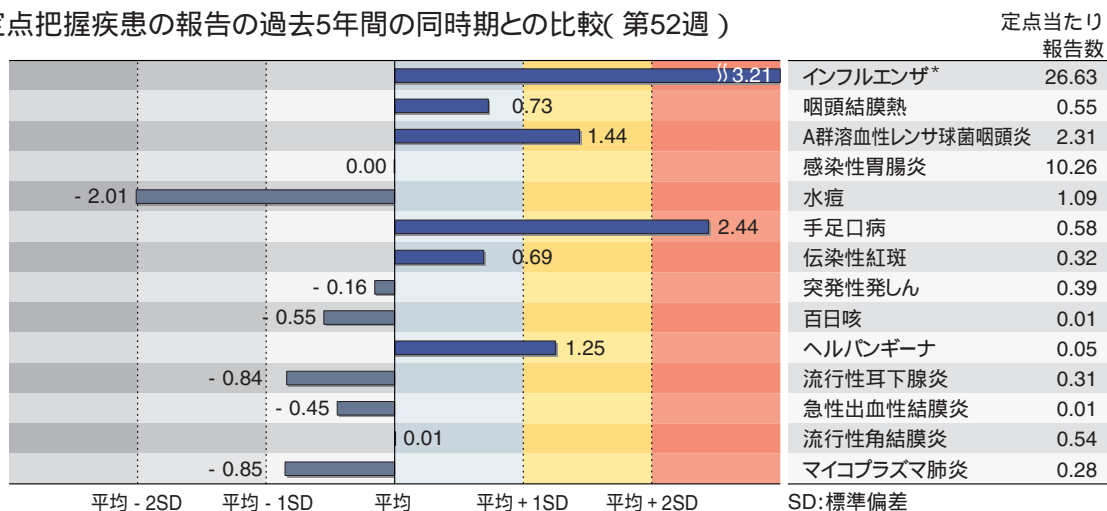
侵襲性肺炎球菌感染症33例(菌検出検体 : 血液25例、血液/髄液7例、髄液1例)
 年齢群 : 0歳(2例)、7歳(1例)、40代(5例)、50代(2例)、60代
 (6例)、70代(8例)、80代(5例)、90代(4例 .うち1例死亡)
 水痘(入院例に限る)2例(検査診断例1例、臨床診断例1例)
 年齢群 : 4歳(1例)、10代(1例)
 感染経路 : うち院内感染1例
 梅毒29例(早期顕症I期5例、早期顕症II期11例、無症候13例)
 播種性クリプトコックス症1例
 菌検出検体 : 血液
 感染地域 : 福岡県
 年齢群 : 30代
 破傷風2例 年齢群 : 50代(2例)
 バンコマイシン耐性腸球菌感染症2例
 遺伝子型 : 不明2例__菌検出検体 : 膿1例、胆汁1例
 風しん2例(検査診断例1例、臨床診断例1例)
 感染地域 : 東京都1例、和歌山県1例
 年齢群 : 20 ~ 24歳(1例)、40代(1例)
 累積報告数 : 321例(検査診断例202例、臨床診断例119例)
 麻しん1例〔麻しん(臨床診断例)〕
 感染地域 : フィリピン
 年齢群 : 20 ~ 24歳
 累積報告数 : 463例〔麻しん(検査診断例354例、臨床診断例38
 例)、修飾麻しん71例〕

(補) 2013年第52週から2014年第51週までに診断されたものの報告遅れとして、E型肝炎2例
 [感染地域(感染源): 北海道1例(豚レバー)、沖縄県1例(山羊)]、カルバペネム耐性腸
 内細菌科細菌感染症16例(感染経路 : 手術部位5例、以前からの保菌3例、医療器具関連
 3例、以前からの保菌/手術部位1例、以前からの保菌/院内感染1例、その他1例、不明
 2例)、急性脳炎6例〔インフルエンザウイルスA型1例__年齢群 : 3歳 .ヒトヘルペスウイル
 ス6型1例__年齢群 : 0歳 .病原体不明4例__年齢群 : 0歳(2例)、3歳(1例)、6歳(1例)〕、
 劇症型溶血性レンサ球菌感染症4例〔60代(1例)、70代(1例 .死亡)、80代(2例 .うち1例
 死亡)〕、水痘(入院例に限る)6例〔0歳(3例)、5歳(1例)、10代(1例)、80代(1例)〕、播種
 性クリプトコックス症3例〔感染地域 : 茨城県1例、埼玉県1例、島根県1例 .年齢群 : 60代
 (1例)、70代(2例 .うち1例死亡)〕、バンコマイシン耐性腸球菌感染症3例(遺伝子型 : *VanA*
 2例__菌検出検体 : 尿2例 .遺伝子型 : 不明1例__菌検出検体 : 便)、薬剤耐性アシネトバ
 クター感染症1例(菌検出検体 : 喀痰__感染経路 : 医療器具関連)などの報告があった。

定点把握の対象となる5類感染症

全国の指定された医療機関(定点)から報告され、疾患により小児科定点(約3,000カ所)、インフルエンザ(小児科・内科)定点(約5,000カ所)、眼科定点(約600カ所)、基幹定点(約500カ所)に分かれています。また、定点当たり報告数は、報告数/定点医療機関数です(増減の目安は小数点第3位以下を含む)。

定点把握疾患の報告の過去5年間の同時期との比較(第52週)



当該週と過去5年間の平均(過去5年間の前週、当該週、後週の合計15週の平均)との差をグラフ上に表現した。(*2009年のパンデミックの影響を受けています。)

インフルエンザ

定点当たり報告数は第43週以降増加が続いており、過去5年間の同時期(前週、当該週、後週)と比較してかなり多い。都道府県別の上位3位は埼玉県(48.13)、神奈川県(35.86)、福岡県(35.79)である。基幹定点からのインフルエンザ入院サーベイランスにおける報告数は710例と前週と比較して増加した。都道府県別では46都道府県から報告があり、年齢別では0歳(50例)、1~9歳(173例)、10代(49例)、20代(14例)、30代(9例)、40代(14例)、50代(28例)、60代(45例)、70代(101例)、80歳以上(227例)であった。

小児科定点報告疾患(主なもの)

RSウイルス感染症の報告数は6,110例と2週連続で減少した。年齢別では1歳以下の報告数が全体の約71%を占めている。

咽頭結膜熱の定点当たり報告数は2週連続で減少した。都道府県別の上位3位は北海道(2.08)、新潟県(1.48)、沖縄県(1.12)である。

A群溶血性レンサ球菌咽頭炎の定点当たり報告数は2週連続で減少したが、過去5年間の同時期と比較してやや多い。都道府県別の上位3位は鳥取県(5.53)、石川県(4.69)、山形県(4.23)である。

感染性胃腸炎の定点当たり報告数は減少した。都道府県別の上位3位は宮崎県(21.31)、福井県(21.00)、熊本県(20.44)である。

水痘の定点当たり報告数は減少した。都道府県別の上位3位は大分県(2.39)、石川県(2.14)、新潟県(1.90)である。

手足口病の定点当たり報告数は2週連続で減少したが、過去5年間の同時期と比較してかなり多い。都道府県別の上位3位は愛媛県(2.57)、高知県(2.57)、山形県(2.13)、佐賀県(1.96)である。

百日咳の定点当たり報告数は減少した。都道府県別の上位3位は新潟県(0.13)、沖縄県(0.12)、福井県(0.09)である。

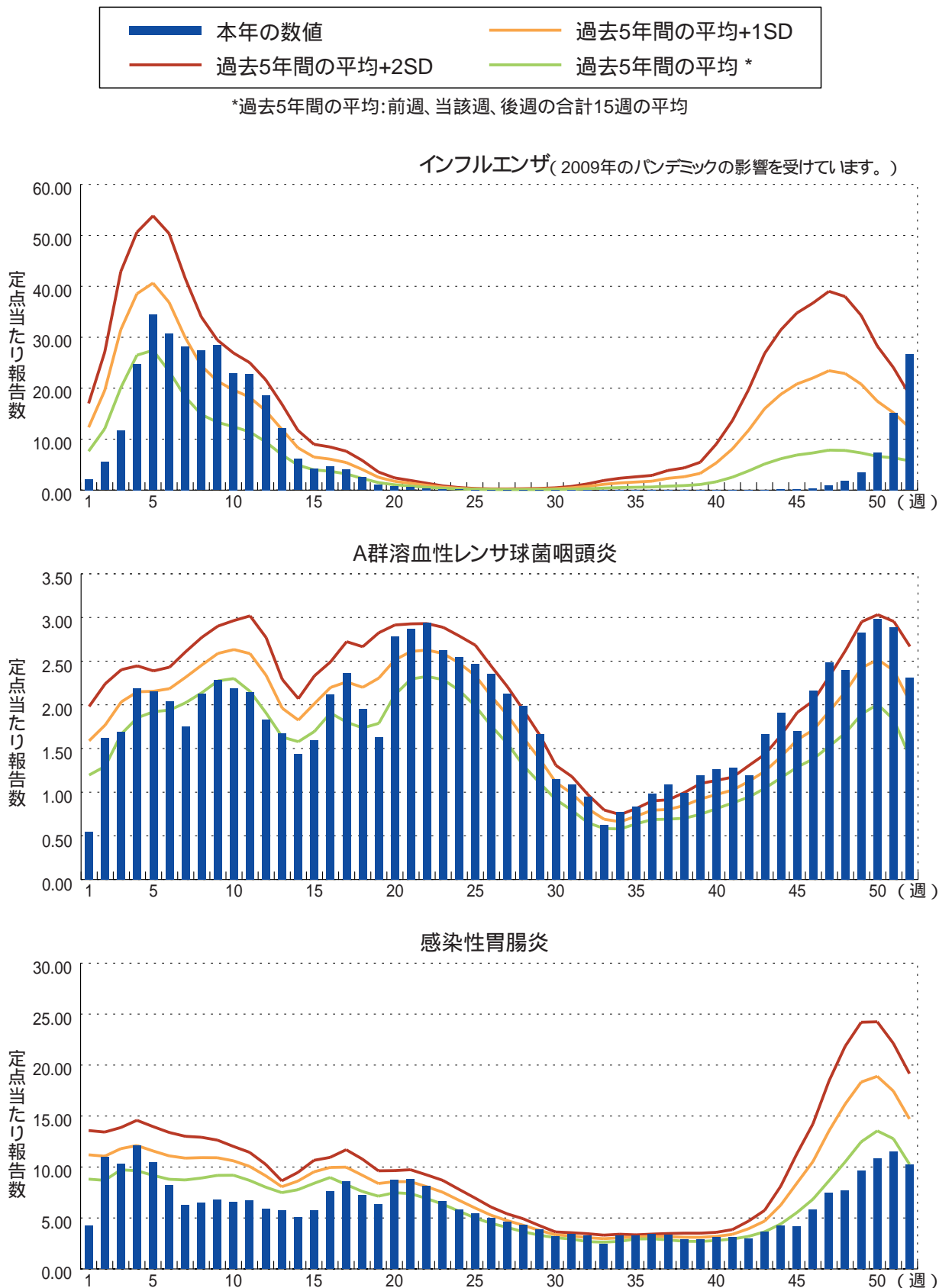
ヘルパンギーナの定点当たり報告数は3週連続で減少したが、過去5年間の同時期と比較してやや多い。都道府県別の上位3位は熊本県(0.30)、大分県(0.22)、滋賀県(0.19)、宮崎県(0.19)である。

基幹定点報告疾患

マイコプラズマ肺炎の定点当たり報告数は3週連続で減少した。都道府県別の上位3位は富山県(1.40)、石川県(1.20)、香川県(1.20)、群馬県(1.13)である。

感染性胃腸炎(ロタウイルスに限る)の定点当たり報告数は減少した。14都府県から28例報告があり、年齢別では0歳(5例)、1~4歳(16例)、5~9歳(2例)、20代(2例)、40代(1例)、50代(1例)、70歳以上(1例)であった。

図. 主要定点把握疾患の過去5年間との週別比較(2014年第52週)
 青のバーで示す本年の定点当たり報告数が赤のラインを超えているときには、過去5年間の週と比較してかなり多いことを示す。





注目すべき感染症

インフルエンザ

インフルエンザは、インフルエンザウイルスを病原体とする急性の呼吸器感染症で、毎年世界中で流行がみられる。主な感染経路はくしゃみ、咳、会話等から発生する飛沫による感染(飛沫感染)であり、他に飛沫の付着物から手指を介した接触感染もある。感染後、発熱、頭痛、全身倦怠感、筋肉痛・関節痛などが出現し、鼻水・咳などの呼吸器症状がこれに続く。通常は1週間前後の経過で軽快するが、いわゆる「通常感冒」と比べて全身症状が強いことが特徴である。

2014/2015年シーズンのインフルエンザは、2014年第52週(2014年12月22 ~ 28日: 2015年1月6日現在)では定点当たり報告数が26.63となり、前週の定点当たり報告数15.17よりも大きく増加しており、全国的に幅広い年齢層で流行している(インフルエンザの年別・週別発生状況(本号10ページ参照): <http://www.nih.go.jp/niid/ja/10/2096-weeklygraph/1644-01flu.html>)。定点医療機関からの報告をもとに、定点以外を含む全国の医療機関を、この1週間に受診した患者数を推計すると約138万人(95%信頼区間: 134 ~ 142万人)となり、前週の推計値(約72万人)よりも増加した。インフルエンザによる入院患者数も定点から見られる流行状況と比例し、基幹定点からのインフルエンザ患者の入院報告数は710例であり、前週(378例)より増加した。

全47都道府県で前週の報告数よりも増加が見られ、国内のインフルエンザの定点当たり報告数をみると、第50週まで主に東日本を中心に流行していたのが西日本へ広がり、第52週の定点当たり報告数では、埼玉県(48.13)、神奈川県(35.86)、福岡県(35.79)、岩手県(34.17)、長崎県(34.14)の順となり、地域的な拡大が認められた。また、報告数における年齢層の広がりが見られた。推計患者数より求めた年齢群では依然として5 ~ 9歳と10 ~ 14歳が中心であったが、その割合は約6割から4割と減少した。基幹定点からのインフルエンザによる入院患者数(インフルエンザ入院サーベイランス)は依然として60代以上が約半数を占めるが、推計患者数の推移と比例し、成人層での増加が見られた。

また、直近の5週間(2014年第48 ~ 52週)では依然としてAH3亜型の検出割合が最も多く(約98%)、次いでB型、AH1pdm09の順となっている(インフルエンザ流行レベルマップ第52週: https://nesid3g.mhlw.go.jp/Hasseidoko/Levelmap/flu/2014_2015/2014_52/jmap.html)。

例年のインフルエンザ流行のピークは1月末から2月上旬が多いが、2014/2015年シーズンはそれよりも早くなる可能性がある。また、今季はAH3亜型の検出割合が継続して高いが、流行地域の拡大や流行しているインフルエンザウイルス亜型の割合が変化する事もあり、発生動向には注意が必要である。インフルエンザの感染対策としては、飛沫感染対策としての咳エチケット(有症者自身がマスクをしたり、咳をする際にはティッシュやハンカチで口を覆う等の対応を行うこと)、接触感染対策としての手洗い等の手指衛生といった対策を徹底することが重要である。高齢者における感染への警戒の観点から、医療・福祉施設へのウイルスの持ち込みを防ぐために、関係者が個人で出来る予防策を徹底すると同時に、訪問者等においては、インフルエンザの症状が認められる場合の訪問を自粛してもらう等の工夫が重要である。なお、65歳以上の高齢者、又は60 ~ 64歳で心臓、腎臓若しくは呼吸器の機能に障害があり、身の回りの生活が極度に制限される方、ヒト免疫不全ウイルスによる免疫機能に障害があり、日常生活がほとんど不可能な方は予防接種法上の定期接種の対象となっている(<http://www.mhlw.go.jp/bunya/kenkou/kekkaku-kansenshou01/index.html>)。

インフルエンザの感染症発生動向調査に関する背景・詳細な情報と最新の状況については、以下を参照いただきたい:

感染症発生動向調査週報(IDWR)

<http://www.nih.go.jp/niid/ja/idwr.html>

インフルエンザ流行レベルマップ

<http://www.nih.go.jp/niid/ja/flu-map.html>

IASR インフルエンザ2013/14シーズン

<http://www.nih.go.jp/niid/ja/flu-m/flutoppage/592-idsc/iasr-topic/5144-tpc417-j.html>

インフルエンザQ&A

<http://www.mhlw.go.jp/bunya/kenkou/kekkaku-kansenshou01/qa.html>

インフルエンザ啓発ツール

<http://www.mhlw.go.jp/bunya/kenkou/kekkaku-kansenshou01/keihatu.html>

Influenza Situation Update

http://www.wpro.who.int/emerging_diseases/Influenza/en/

国立感染症研究所 感染症疫学センター



感染症関連情報

病原体情報

病原微生物検出情報(IASR): <http://www.nih.go.jp/niid/ja/iasr.html>

< 速報記事 >

(12/26更新)

2014年9 ~ 11月に発生したノロウイルスによる胃腸炎集団事例について - 大阪市

<http://www.nih.go.jp/niid/ja/norovirus-m/norovirus-iasrs/5288-pr4194.html>

< 分離・検出情報 >

インフルエンザウイルス分離・検出状況

<http://www.nih.go.jp/niid/ja/iasr-inf.html>

ノロウイルス等検出状況

<http://www.nih.go.jp/niid/ja/iasr-noro.html>

麻疹ウイルス分離・検出状況

<http://www.nih.go.jp/niid/ja/iasr-measles.html>

A型肝炎ウイルス分離・検出状況

RSウイルス分離・検出状況

<http://www.nih.go.jp/niid/ja/iasr/510-surveillance/iasr/graphs/4563-iasrgtopics.html>

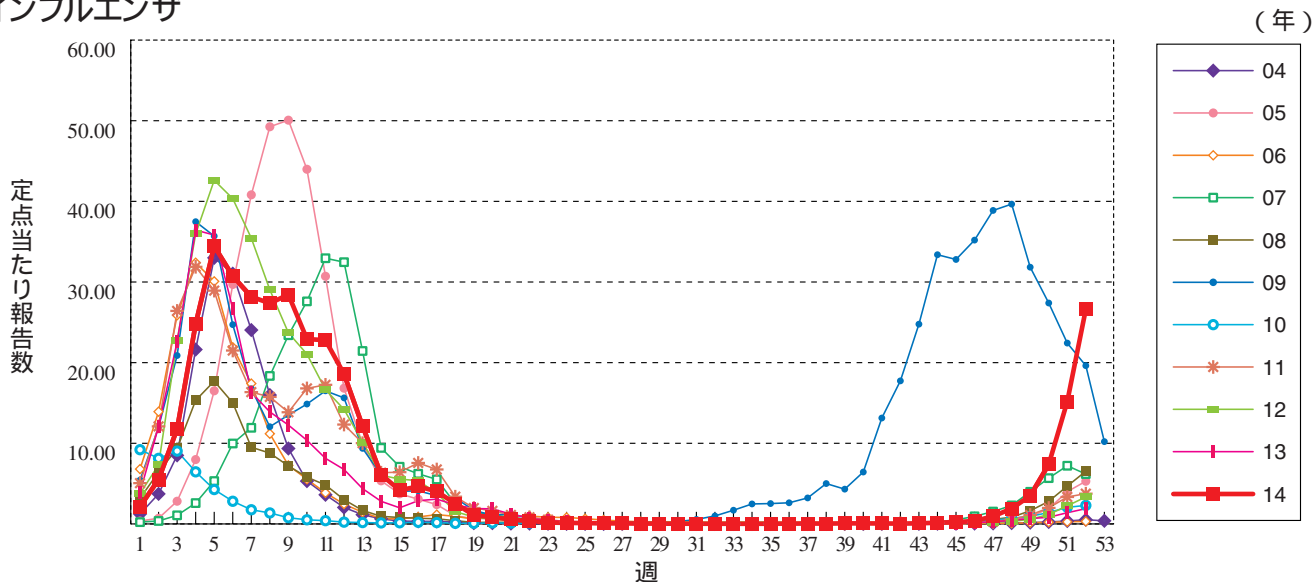
海外感染症情報

厚生労働省検疫所(FORTH): <http://www.forth.go.jp/>

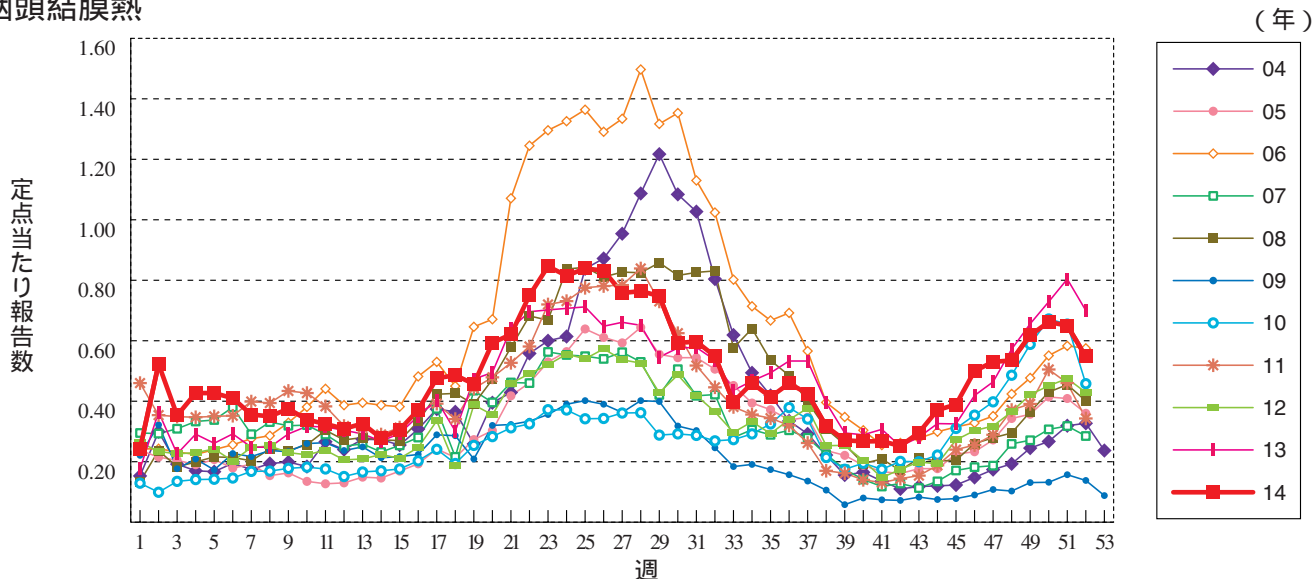


グラフ総覧(52週)

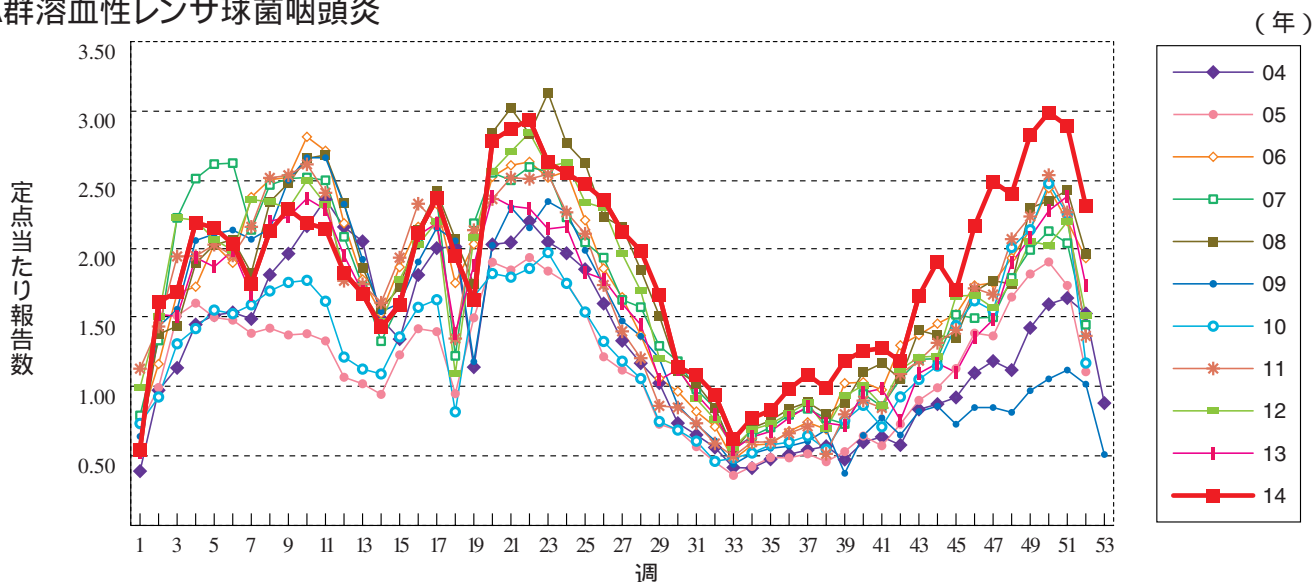
インフルエンザ



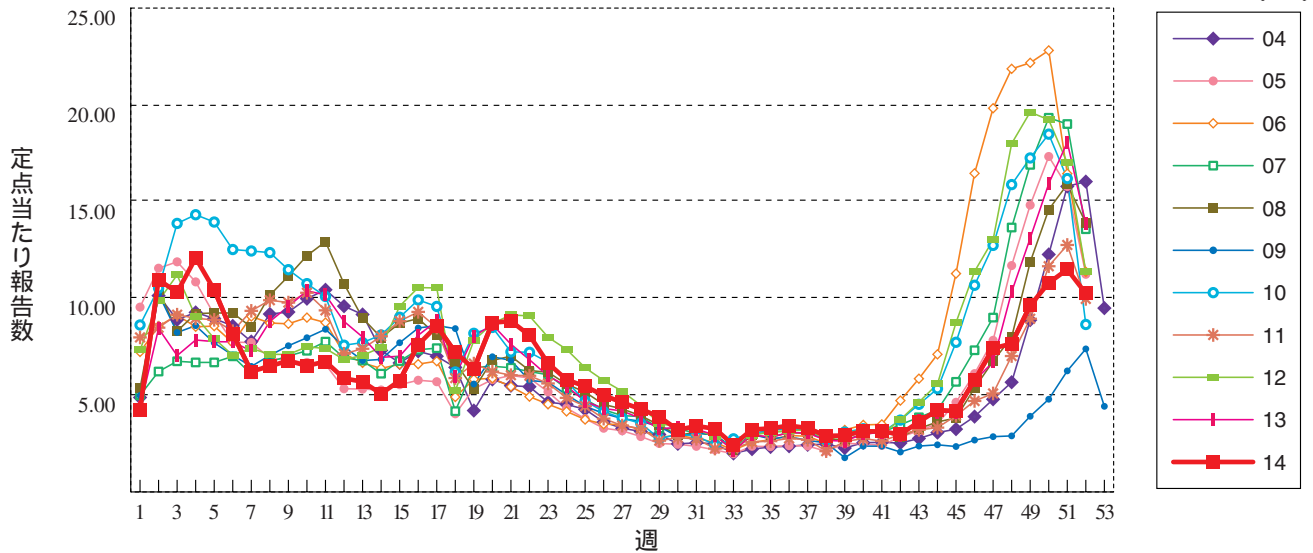
咽頭結膜熱



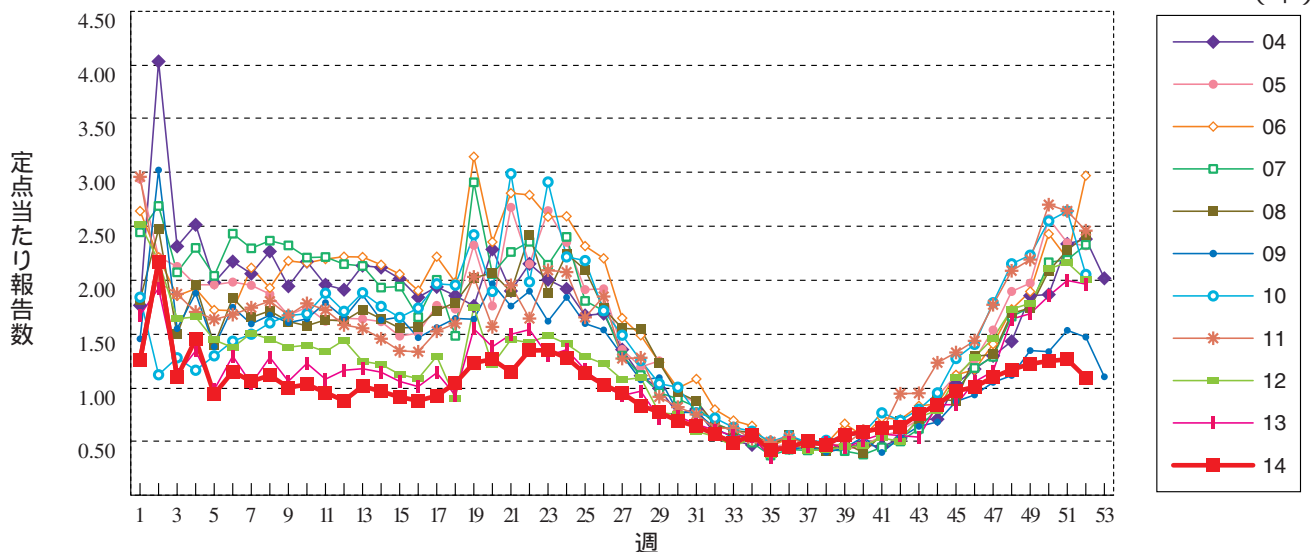
A群溶血性レンサ球菌咽頭炎



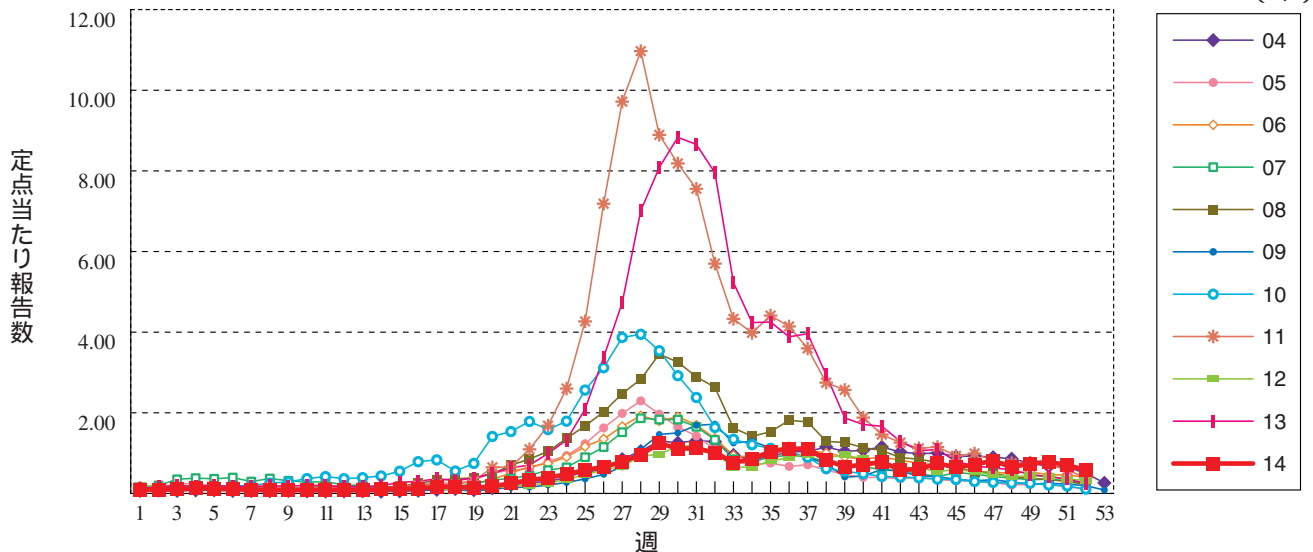
感染性胃腸炎



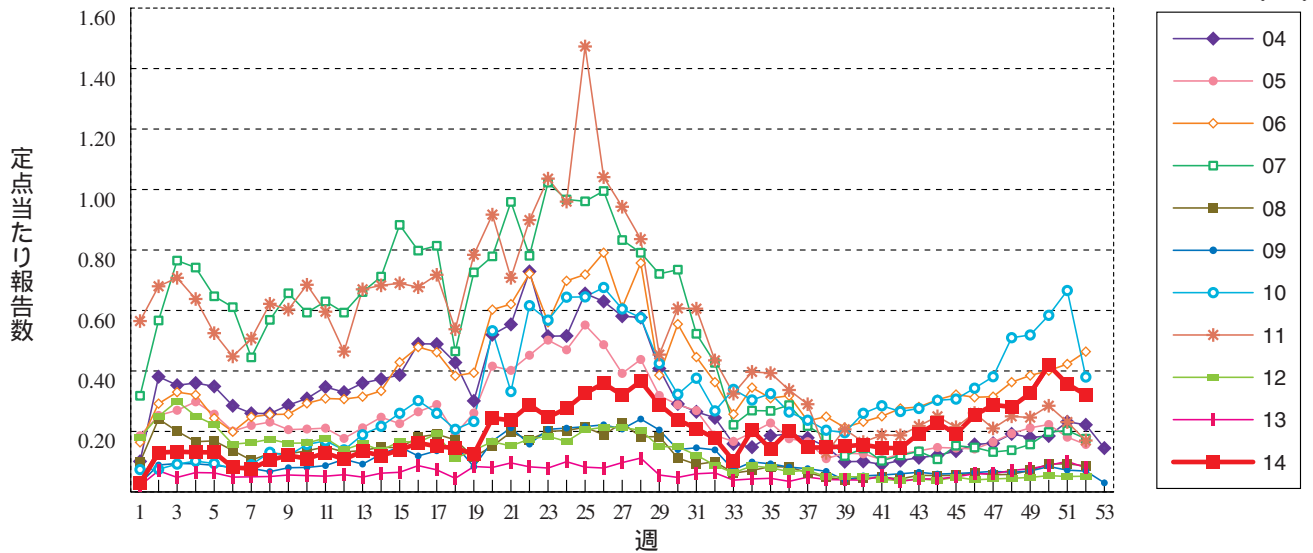
水痘



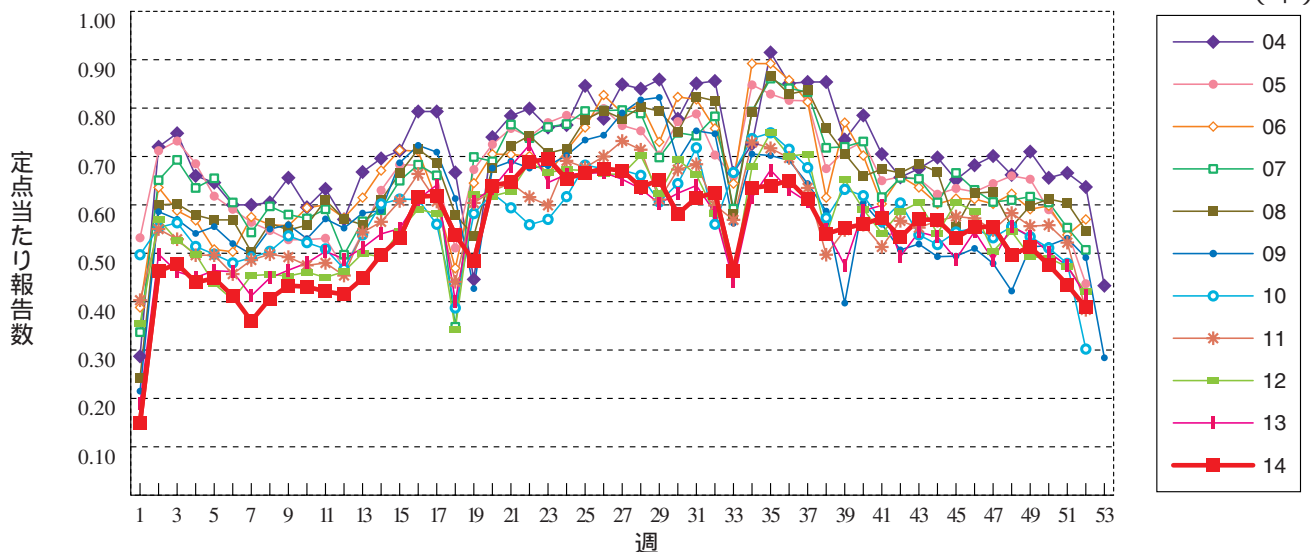
手足口病



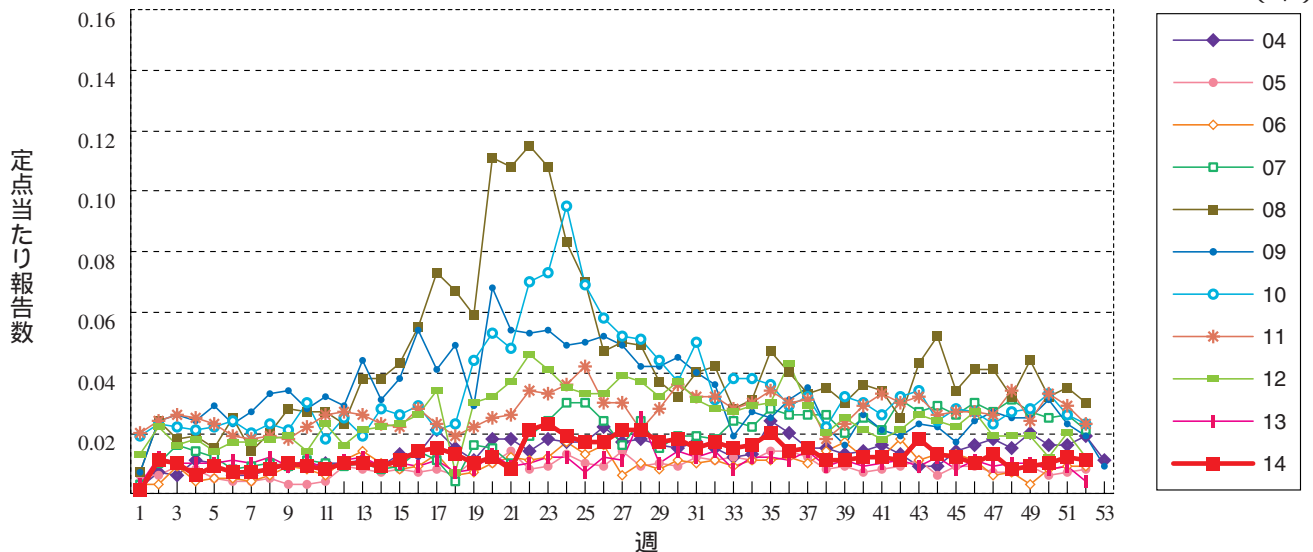
伝染性紅斑



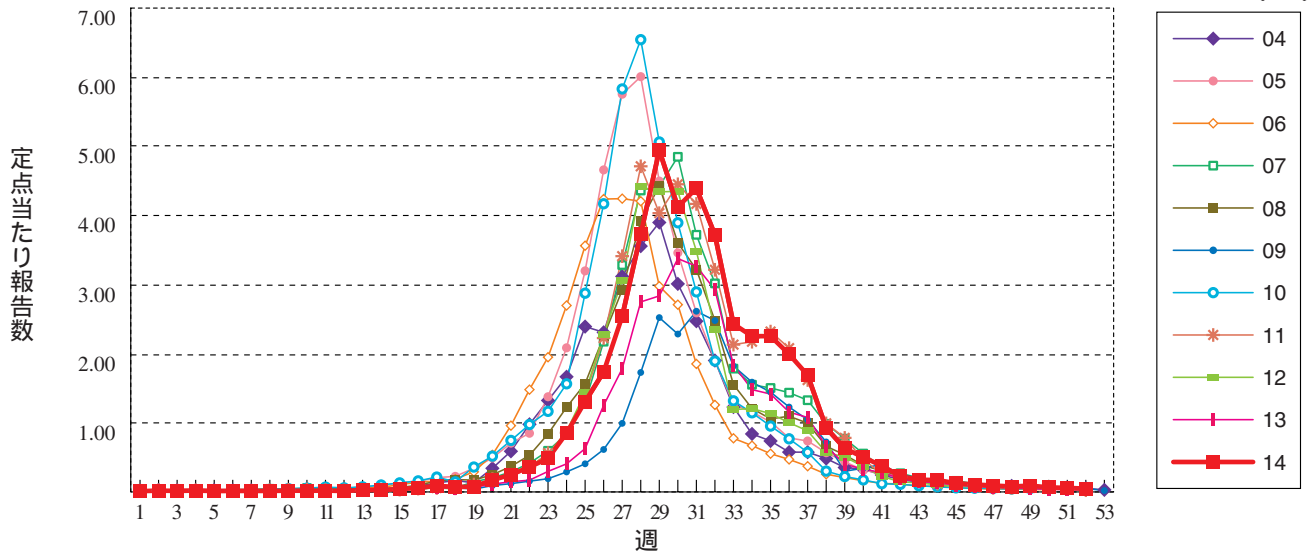
突発性発しん



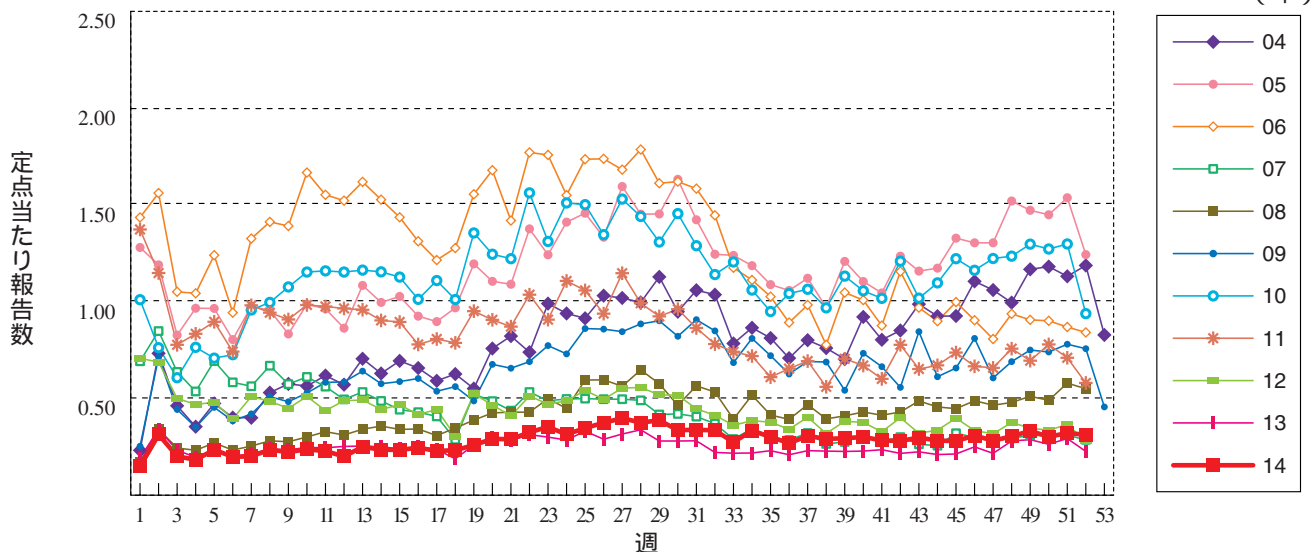
百日咳



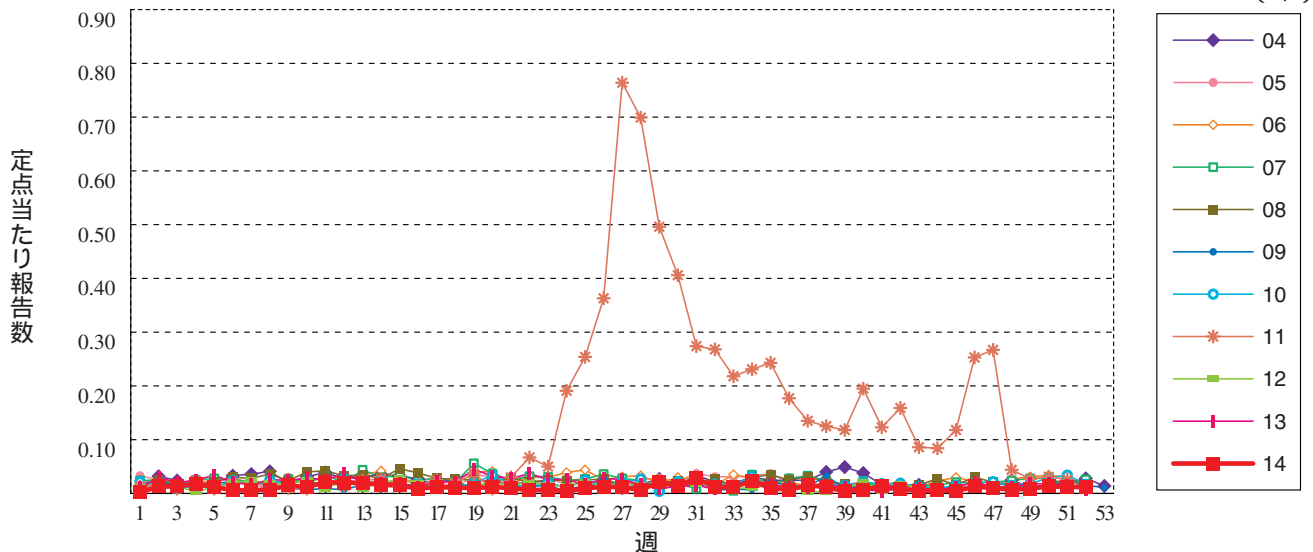
ヘルパンギーナ



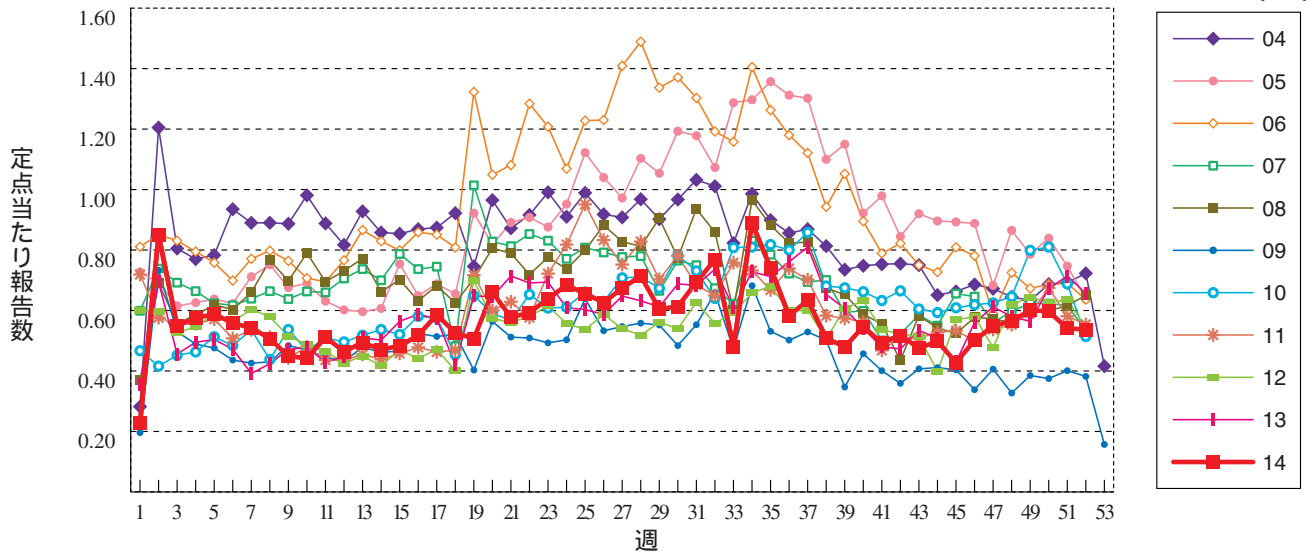
流行性耳下腺炎



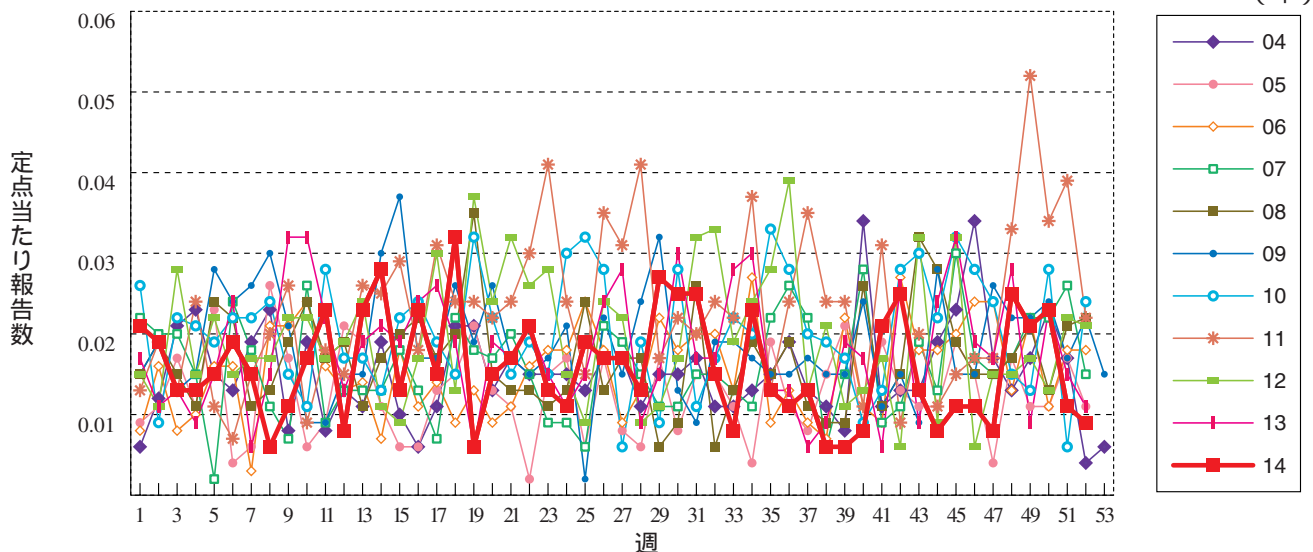
急性出血性結膜炎



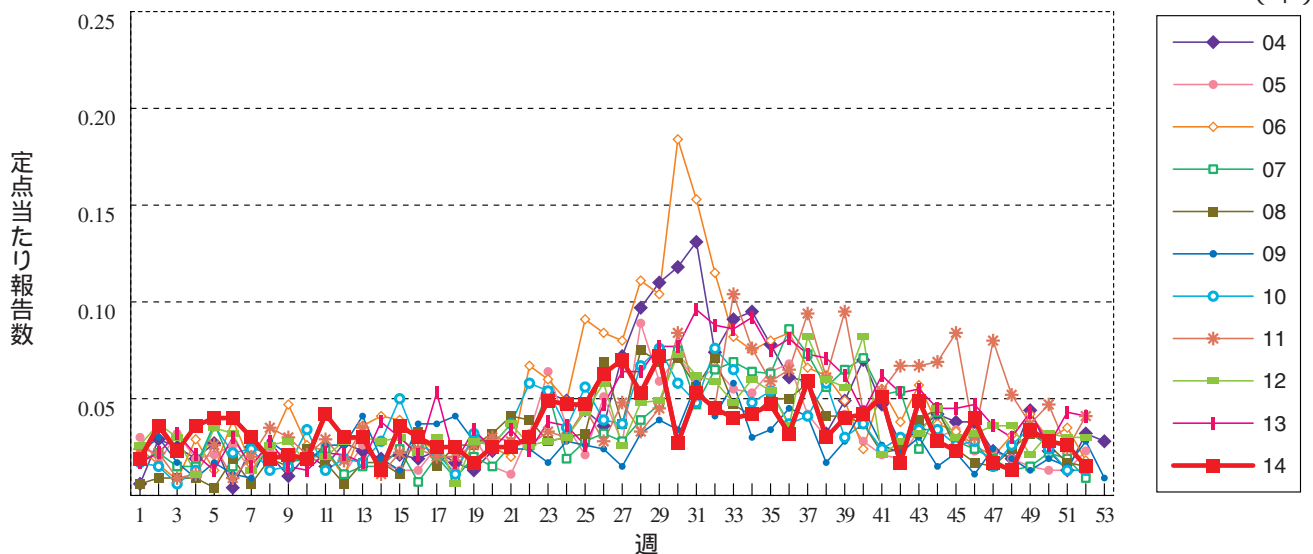
流行性角結膜炎



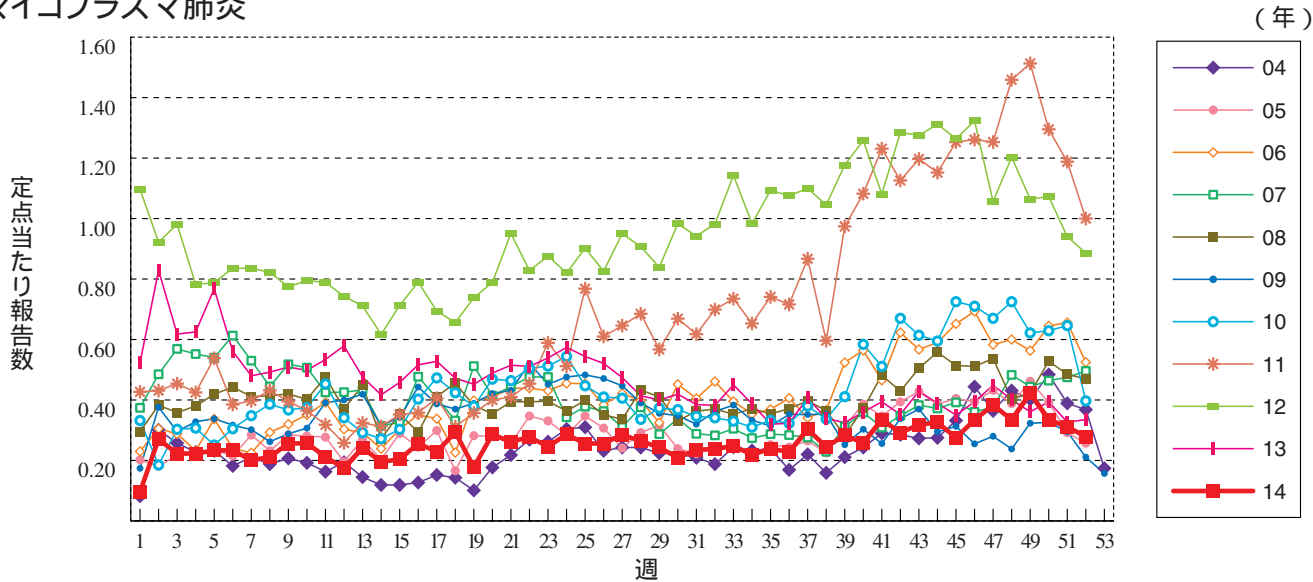
細菌性髄膜炎



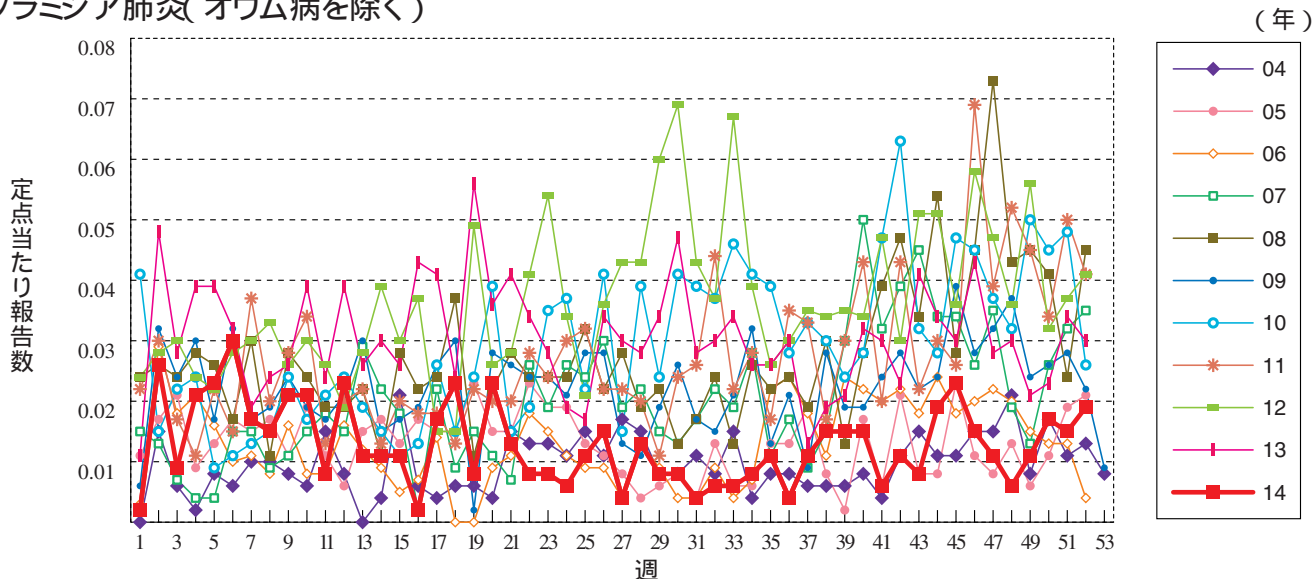
無菌性髄膜炎



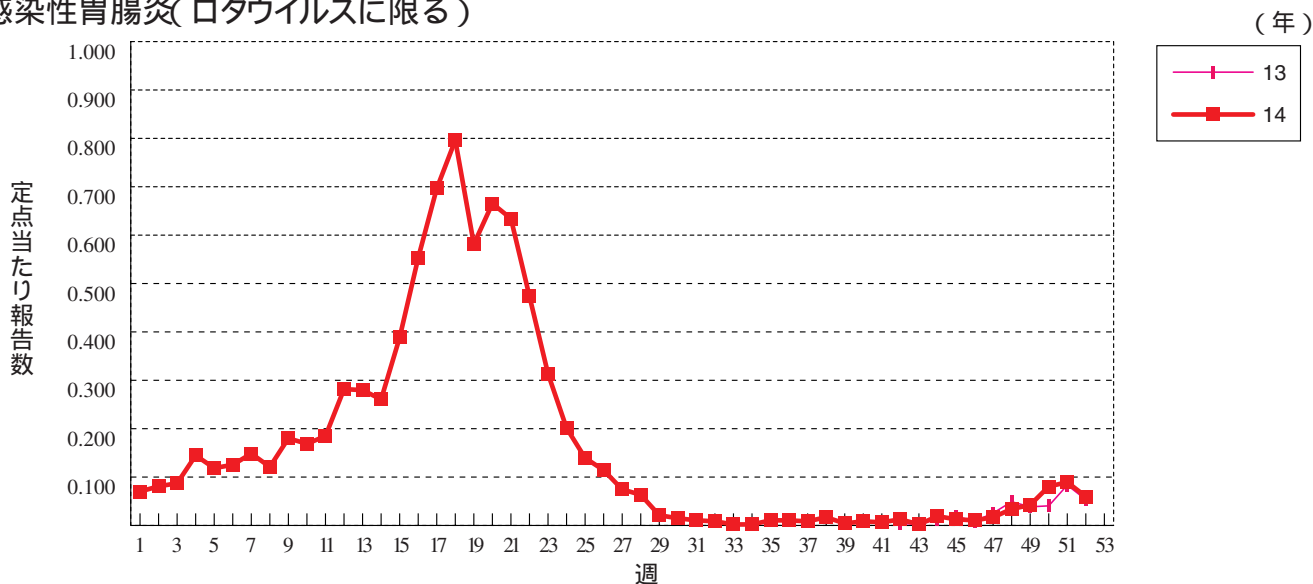
マイコプラズマ肺炎



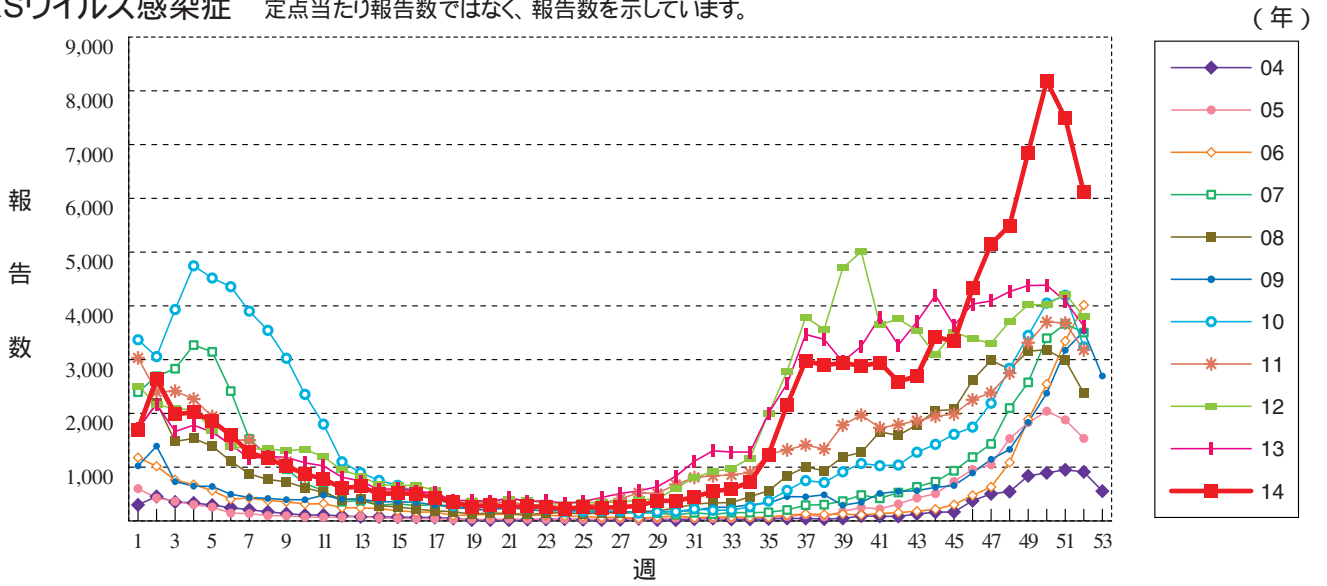
クラミジア肺炎(オウム病を除く)



感染性胃腸炎(ロタウイルスに限る)



RSウイルス感染症 定点当たり報告数ではなく、報告数を示しています。





52週のデータ

注) 表中の報告数は1月6日集計分であり、その後の報告は次週以降の累積に反映されます。
 新型インフルエンザは掲載していません。

報告数・累積報告数、疾病・都道府県別

2014年52週

	エボラ出血熱		クリミア・コンゴ出血熱		痘 そう		南米出血熱		ペスト		マールブルグ病		ラッサ熱		急性灰白髄炎		結 核	
	報告数	累積	報告数	累積	報告数	累積	報告数	累積	報告数	累積	報告数	累積	報告数	累積	報告数	累積	報告数	累積
総 数	-	-	-	-	-	-	-	-	-	-	-	-	-	-	-	-	334	25780
北海道	-	-	-	-	-	-	-	-	-	-	-	-	-	-	-	-	11	785
青森県	-	-	-	-	-	-	-	-	-	-	-	-	-	-	-	-	7	368
岩手県	-	-	-	-	-	-	-	-	-	-	-	-	-	-	-	-	3	259
宮城県	-	-	-	-	-	-	-	-	-	-	-	-	-	-	-	-	1	314
秋田県	-	-	-	-	-	-	-	-	-	-	-	-	-	-	-	-	1	162
山形県	-	-	-	-	-	-	-	-	-	-	-	-	-	-	-	-	6	175
福島県	-	-	-	-	-	-	-	-	-	-	-	-	-	-	-	-	1	275
茨城県	-	-	-	-	-	-	-	-	-	-	-	-	-	-	-	-	8	541
栃木県	-	-	-	-	-	-	-	-	-	-	-	-	-	-	-	-	6	353
群馬県	-	-	-	-	-	-	-	-	-	-	-	-	-	-	-	-	6	276
埼玉県	-	-	-	-	-	-	-	-	-	-	-	-	-	-	-	-	-	1311
千葉県	-	-	-	-	-	-	-	-	-	-	-	-	-	-	-	-	13	1294
東京都	-	-	-	-	-	-	-	-	-	-	-	-	-	-	-	-	54	3942
神奈川県	-	-	-	-	-	-	-	-	-	-	-	-	-	-	-	-	24	1838
新潟県	-	-	-	-	-	-	-	-	-	-	-	-	-	-	-	-	7	322
富山県	-	-	-	-	-	-	-	-	-	-	-	-	-	-	-	-	6	220
石川県	-	-	-	-	-	-	-	-	-	-	-	-	-	-	-	-	5	189
福井県	-	-	-	-	-	-	-	-	-	-	-	-	-	-	-	-	1	156
山梨県	-	-	-	-	-	-	-	-	-	-	-	-	-	-	-	-	-	97
長野県	-	-	-	-	-	-	-	-	-	-	-	-	-	-	-	-	6	329
岐阜県	-	-	-	-	-	-	-	-	-	-	-	-	-	-	-	-	6	433
静岡県	-	-	-	-	-	-	-	-	-	-	-	-	-	-	-	-	9	539
愛知県	-	-	-	-	-	-	-	-	-	-	-	-	-	-	-	-	30	1866
三重県	-	-	-	-	-	-	-	-	-	-	-	-	-	-	-	-	6	360
滋賀県	-	-	-	-	-	-	-	-	-	-	-	-	-	-	-	-	4	229
京都府	-	-	-	-	-	-	-	-	-	-	-	-	-	-	-	-	7	651
大阪府	-	-	-	-	-	-	-	-	-	-	-	-	-	-	-	-	24	1589
兵庫県	-	-	-	-	-	-	-	-	-	-	-	-	-	-	-	-	11	880
奈良県	-	-	-	-	-	-	-	-	-	-	-	-	-	-	-	-	8	300
和歌山県	-	-	-	-	-	-	-	-	-	-	-	-	-	-	-	-	5	208
鳥取県	-	-	-	-	-	-	-	-	-	-	-	-	-	-	-	-	-	106
島根県	-	-	-	-	-	-	-	-	-	-	-	-	-	-	-	-	2	152
岡山県	-	-	-	-	-	-	-	-	-	-	-	-	-	-	-	-	2	361
広島県	-	-	-	-	-	-	-	-	-	-	-	-	-	-	-	-	5	511
山口県	-	-	-	-	-	-	-	-	-	-	-	-	-	-	-	-	1	241
徳島県	-	-	-	-	-	-	-	-	-	-	-	-	-	-	-	-	2	154
香川県	-	-	-	-	-	-	-	-	-	-	-	-	-	-	-	-	-	199
愛媛県	-	-	-	-	-	-	-	-	-	-	-	-	-	-	-	-	2	237
高知県	-	-	-	-	-	-	-	-	-	-	-	-	-	-	-	-	1	131
福岡県	-	-	-	-	-	-	-	-	-	-	-	-	-	-	-	-	17	1118
佐賀県	-	-	-	-	-	-	-	-	-	-	-	-	-	-	-	-	6	170
長崎県	-	-	-	-	-	-	-	-	-	-	-	-	-	-	-	-	4	468
熊本県	-	-	-	-	-	-	-	-	-	-	-	-	-	-	-	-	-	380
大分県	-	-	-	-	-	-	-	-	-	-	-	-	-	-	-	-	4	267
宮崎県	-	-	-	-	-	-	-	-	-	-	-	-	-	-	-	-	6	249
鹿児島県	-	-	-	-	-	-	-	-	-	-	-	-	-	-	-	-	5	343
沖縄県	-	-	-	-	-	-	-	-	-	-	-	-	-	-	-	-	1	432

*病原体がSARSコロナウイルスであるものに限る。

報告数・累積報告数, 疾病・都道府県別

2014年52週

	ジフテリア		重症急性呼吸器症候群*		鳥インフルエンザ (H5N1)		コレラ		細菌性赤痢		腸管出血性大腸菌感染症		腸チフス		パラチフス		E型肝炎	
	報告数	累積	報告数	累積	報告数	累積	報告数	累積	報告数	累積	報告数	累積	報告数	累積	報告数	累積	報告数	累積
総 数	-	-	-	-	-	-	5	5	4	158	16	4131	-	53	-	16	6	151
北海道	-	-	-	-	-	-	-	-	-	-	1	202	-	-	-	-	-	18
青森県	-	-	-	-	-	-	-	-	-	-	1	28	-	-	-	-	-	2
岩手県	-	-	-	-	-	-	-	-	-	3	-	128	-	-	-	-	-	5
宮城県	-	-	-	-	-	-	-	-	-	4	2	91	-	-	-	1	-	2
秋田県	-	-	-	-	-	-	-	-	-	1	-	42	-	-	-	-	-	2
山形県	-	-	-	-	-	-	-	-	-	-	-	68	-	-	-	-	-	1
福島県	-	-	-	-	-	-	-	-	-	1	-	68	-	-	-	-	-	5
茨城県	-	-	-	-	-	-	-	-	-	-	-	48	-	-	-	-	-	4
栃木県	-	-	-	-	-	-	-	-	-	3	-	51	-	1	-	-	-	2
群馬県	-	-	-	-	-	-	-	-	-	-	-	104	-	-	-	-	-	2
埼玉県	-	-	-	-	-	-	-	-	-	2	1	264	-	2	-	1	2	12
千葉県	-	-	-	-	-	-	-	-	1	18	1	185	-	2	-	1	-	11
東京都	-	-	-	-	-	-	3	3	1	41	-	362	-	27	-	7	1	26
神奈川県	-	-	-	-	-	-	-	-	-	8	1	273	-	3	-	1	1	10
新潟県	-	-	-	-	-	-	-	-	-	2	-	55	-	-	-	-	-	1
富山県	-	-	-	-	-	-	-	-	-	4	-	17	-	1	-	-	-	5
石川県	-	-	-	-	-	-	-	-	-	1	-	28	-	-	-	-	-	2
福井県	-	-	-	-	-	-	-	-	-	-	-	38	-	-	-	-	-	1
山梨県	-	-	-	-	-	-	-	-	-	1	-	29	-	-	-	-	-	-
長野県	-	-	-	-	-	-	-	-	-	2	-	56	-	-	-	-	-	4
岐阜県	-	-	-	-	-	-	-	-	-	3	-	37	-	-	-	-	-	3
静岡県	-	-	-	-	-	-	-	-	-	2	1	376	-	1	-	1	1	7
愛知県	-	-	-	-	-	-	1	1	1	10	1	132	-	2	-	1	-	1
三重県	-	-	-	-	-	-	-	-	-	2	-	58	-	-	-	-	-	-
滋賀県	-	-	-	-	-	-	-	-	-	1	3	86	-	-	-	-	-	-
京都府	-	-	-	-	-	-	-	-	-	1	-	72	-	2	-	1	-	1
大阪府	-	-	-	-	-	-	-	-	-	9	1	203	-	4	-	1	-	-
兵庫県	-	-	-	-	-	-	-	-	1	4	1	114	-	1	-	-	-	3
奈良県	-	-	-	-	-	-	-	-	-	-	-	23	-	2	-	-	-	-
和歌山県	-	-	-	-	-	-	-	-	-	-	-	12	-	-	-	-	-	1
鳥取県	-	-	-	-	-	-	-	-	-	-	-	15	-	-	-	-	-	-
島根県	-	-	-	-	-	-	-	-	-	-	-	16	-	-	-	-	-	-
岡山県	-	-	-	-	-	-	-	-	-	-	-	69	-	-	-	-	-	2
広島県	-	-	-	-	-	-	-	-	6	-	46	-	1	-	-	-	-	2
山口県	-	-	-	-	-	-	-	-	-	-	-	57	-	-	-	-	-	-
徳島県	-	-	-	-	-	-	-	-	-	-	1	11	-	-	-	-	-	-
香川県	-	-	-	-	-	-	-	-	-	-	-	15	-	-	-	-	-	-
愛媛県	-	-	-	-	-	-	-	-	-	-	-	10	-	-	-	-	-	1
高知県	-	-	-	-	-	-	-	-	-	-	-	5	-	-	-	-	-	-
福岡県	-	-	-	-	-	-	1	1	-	22	-	168	-	-	-	1	-	4
佐賀県	-	-	-	-	-	-	-	-	-	1	-	54	-	-	-	-	-	-
長崎県	-	-	-	-	-	-	-	-	-	4	-	142	-	-	-	-	-	2
熊本県	-	-	-	-	-	-	-	-	-	-	1	128	-	2	-	-	-	2
大分県	-	-	-	-	-	-	-	-	-	-	-	21	-	-	-	-	-	1
宮崎県	-	-	-	-	-	-	-	-	-	-	-	31	-	-	-	-	1	4
鹿児島県	-	-	-	-	-	-	-	-	-	-	-	68	-	-	-	-	-	1
沖縄県	-	-	-	-	-	-	-	-	-	2	-	25	-	2	-	-	-	1

報告数・累積報告数, 疾病・都道府県別

2014年52週

	ウエストナイル熱		A型肝炎		エキノコックス症		黄熱		オウム病		オムスク出血熱		回帰熱		キャサナル森林病		Q熱	
	報告数	累積	報告数	累積	報告数	累積	報告数	累積	報告数	累積	報告数	累積	報告数	累積	報告数	累積	報告数	累積
総数	-	-	3	432	-	18	-	-	-	8	-	-	-	1	-	-	-	1
北海道	-	-	-	5	-	16	-	-	-	-	-	-	-	1	-	-	-	-
青森県	-	-	-	4	-	-	-	-	-	-	-	-	-	-	-	-	-	-
岩手県	-	-	-	1	-	-	-	-	-	-	-	-	-	-	-	-	-	-
宮城県	-	-	-	19	-	-	-	-	-	-	-	-	-	-	-	-	-	-
秋田県	-	-	-	2	-	-	-	-	-	-	-	-	-	-	-	-	-	-
山形県	-	-	-	2	-	1	-	-	-	-	-	-	-	-	-	-	-	-
福島県	-	-	-	1	-	-	-	-	-	-	-	-	-	-	-	-	-	-
茨城県	-	-	-	2	-	-	-	-	-	-	-	-	-	-	-	-	-	-
栃木県	-	-	-	2	-	-	-	-	-	-	-	-	-	-	-	-	-	-
群馬県	-	-	-	2	-	-	-	-	-	-	-	-	-	-	-	-	-	-
埼玉県	-	-	-	8	-	-	-	-	-	-	-	-	-	-	-	-	-	-
千葉県	-	-	-	10	-	-	-	-	-	1	-	-	-	-	-	-	-	-
東京都	-	-	1	38	-	-	-	-	-	3	-	-	-	-	-	-	-	-
神奈川県	-	-	-	25	-	1	-	-	-	4	-	-	-	-	-	-	-	-
新潟県	-	-	-	12	-	-	-	-	-	-	-	-	-	-	-	-	-	-
富山県	-	-	-	-	-	-	-	-	-	-	-	-	-	-	-	-	-	-
石川県	-	-	-	-	-	-	-	-	-	-	-	-	-	-	-	-	-	-
福井県	-	-	-	6	-	-	-	-	-	-	-	-	-	-	-	-	-	-
山梨県	-	-	-	4	-	-	-	-	-	-	-	-	-	-	-	-	-	-
長野県	-	-	-	8	-	-	-	-	-	-	-	-	-	-	-	-	-	-
岐阜県	-	-	-	2	-	-	-	-	-	-	-	-	-	-	-	-	-	-
静岡県	-	-	-	10	-	-	-	-	-	-	-	-	-	-	-	-	-	-
愛知県	-	-	-	8	-	-	-	-	-	-	-	-	-	-	-	-	-	-
三重県	-	-	-	5	-	-	-	-	-	-	-	-	-	-	-	-	-	-
滋賀県	-	-	-	2	-	-	-	-	-	-	-	-	-	-	-	-	-	-
京都府	-	-	-	6	-	-	-	-	-	-	-	-	-	-	-	-	-	-
大阪府	-	-	-	35	-	-	-	-	-	-	-	-	-	-	-	-	-	-
兵庫県	-	-	-	25	-	-	-	-	-	-	-	-	-	-	-	-	-	-
奈良県	-	-	1	8	-	-	-	-	-	-	-	-	-	-	-	-	-	-
和歌山県	-	-	-	5	-	-	-	-	-	-	-	-	-	-	-	-	-	-
鳥取県	-	-	-	-	-	-	-	-	-	-	-	-	-	-	-	-	-	-
島根県	-	-	-	5	-	-	-	-	-	-	-	-	-	-	-	-	-	-
岡山県	-	-	1	8	-	-	-	-	-	-	-	-	-	-	-	-	-	-
広島県	-	-	-	31	-	-	-	-	-	-	-	-	-	-	-	-	-	-
山口県	-	-	-	2	-	-	-	-	-	-	-	-	-	-	-	-	-	-
徳島県	-	-	-	2	-	-	-	-	-	-	-	-	-	-	-	-	-	-
香川県	-	-	-	1	-	-	-	-	-	-	-	-	-	-	-	-	-	-
愛媛県	-	-	-	10	-	-	-	-	-	-	-	-	-	-	-	-	-	-
高知県	-	-	-	-	-	-	-	-	-	-	-	-	-	-	-	-	-	-
福岡県	-	-	-	43	-	-	-	-	-	-	-	-	-	-	-	-	-	-
佐賀県	-	-	-	6	-	-	-	-	-	-	-	-	-	-	-	-	-	-
長崎県	-	-	-	-	-	-	-	-	-	-	-	-	-	-	-	-	-	-
熊本県	-	-	-	5	-	-	-	-	-	-	-	-	-	-	-	-	-	-
大分県	-	-	-	10	-	-	-	-	-	-	-	-	-	-	-	-	-	1
宮崎県	-	-	-	15	-	-	-	-	-	-	-	-	-	-	-	-	-	-
鹿児島県	-	-	-	34	-	-	-	-	-	-	-	-	-	-	-	-	-	-
沖縄県	-	-	-	3	-	-	-	-	-	-	-	-	-	-	-	-	-	-

*2013年3月4日より届出対象疾患となりました。

報告数・累積報告数, 疾病・都道府県別

2014年52週

	狂犬病		コクシジ オイデス症		サル痘		重症熱性血小板 減少症候群*		腎症候性出血熱		西部ウマ脳炎		ダニ媒介脳炎		炭疽		チクングニア熱			
	報告数	累積	報告数	累積	報告数	累積	報告数	累積	報告数	累積	報告数	累積	報告数	累積	報告数	累積	報告数	累積		
総数	-	-	-	1	-	-	1	61	-	-	-	-	-	-	-	-	-	-	2	16
北海道	-	-	-	-	-	-	-	-	-	-	-	-	-	-	-	-	-	-	-	-
青森県	-	-	-	-	-	-	-	-	-	-	-	-	-	-	-	-	-	-	-	-
岩手県	-	-	-	-	-	-	-	-	-	-	-	-	-	-	-	-	-	-	-	-
宮城県	-	-	-	-	-	-	-	-	-	-	-	-	-	-	-	-	-	-	-	-
秋田県	-	-	-	-	-	-	-	-	-	-	-	-	-	-	-	-	-	-	-	-
山形県	-	-	-	-	-	-	-	-	-	-	-	-	-	-	-	-	-	-	-	-
福島県	-	-	-	-	-	-	-	-	-	-	-	-	-	-	-	-	-	-	-	-
茨城県	-	-	-	-	-	-	-	-	-	-	-	-	-	-	-	-	-	-	-	-
栃木県	-	-	-	-	-	-	-	-	-	-	-	-	-	-	-	-	-	-	-	-
群馬県	-	-	-	-	-	-	-	-	-	-	-	-	-	-	-	-	-	-	-	-
埼玉県	-	-	-	-	-	-	-	-	-	-	-	-	-	-	-	-	-	-	-	-
千葉県	-	-	-	1	-	-	-	-	-	-	-	-	-	-	-	-	-	-	-	4
東京都	-	-	-	-	-	-	-	-	-	-	-	-	-	-	-	-	-	-	1	5
神奈川県	-	-	-	-	-	-	-	-	-	-	-	-	-	-	-	-	-	-	-	1
新潟県	-	-	-	-	-	-	-	-	-	-	-	-	-	-	-	-	-	-	-	-
富山県	-	-	-	-	-	-	-	-	-	-	-	-	-	-	-	-	-	-	-	-
石川県	-	-	-	-	-	-	-	-	-	-	-	-	-	-	-	-	-	-	-	-
福井県	-	-	-	-	-	-	-	-	-	-	-	-	-	-	-	-	-	-	-	-
山梨県	-	-	-	-	-	-	-	-	-	-	-	-	-	-	-	-	-	-	-	-
長野県	-	-	-	-	-	-	-	-	-	-	-	-	-	-	-	-	-	-	-	-
岐阜県	-	-	-	-	-	-	-	-	-	-	-	-	-	-	-	-	-	-	-	1
静岡県	-	-	-	-	-	-	-	-	-	-	-	-	-	-	-	-	-	-	1	1
愛知県	-	-	-	-	-	-	-	-	-	-	-	-	-	-	-	-	-	-	-	-
三重県	-	-	-	-	-	-	-	-	-	-	-	-	-	-	-	-	-	-	-	1
滋賀県	-	-	-	-	-	-	-	-	-	-	-	-	-	-	-	-	-	-	-	-
京都府	-	-	-	-	-	-	-	-	-	-	-	-	-	-	-	-	-	-	-	1
大阪府	-	-	-	-	-	-	-	-	-	-	-	-	-	-	-	-	-	-	-	1
兵庫県	-	-	-	-	-	-	-	-	-	-	-	-	-	-	-	-	-	-	-	-
奈良県	-	-	-	-	-	-	-	-	-	-	-	-	-	-	-	-	-	-	-	1
和歌山県	-	-	-	-	-	-	-	2	-	-	-	-	-	-	-	-	-	-	-	-
鳥取県	-	-	-	-	-	-	-	-	-	-	-	-	-	-	-	-	-	-	-	-
島根県	-	-	-	-	-	-	-	-	-	-	-	-	-	-	-	-	-	-	-	-
岡山県	-	-	-	-	-	-	-	2	-	-	-	-	-	-	-	-	-	-	-	-
広島県	-	-	-	-	-	-	-	3	-	-	-	-	-	-	-	-	-	-	-	-
山口県	-	-	-	-	-	-	-	4	-	-	-	-	-	-	-	-	-	-	-	-
徳島県	-	-	-	-	-	-	-	7	-	-	-	-	-	-	-	-	-	-	-	-
香川県	-	-	-	-	-	-	-	-	-	-	-	-	-	-	-	-	-	-	-	-
愛媛県	-	-	-	-	-	-	-	11	-	-	-	-	-	-	-	-	-	-	-	-
高知県	-	-	-	-	-	-	-	11	-	-	-	-	-	-	-	-	-	-	-	-
福岡県	-	-	-	-	-	-	-	-	-	-	-	-	-	-	-	-	-	-	-	-
佐賀県	-	-	-	-	-	-	-	1	-	-	-	-	-	-	-	-	-	-	-	-
長崎県	-	-	-	-	-	-	-	2	-	-	-	-	-	-	-	-	-	-	-	-
熊本県	-	-	-	-	-	-	-	1	-	-	-	-	-	-	-	-	-	-	-	-
大分県	-	-	-	-	-	-	1	2	-	-	-	-	-	-	-	-	-	-	-	-
宮崎県	-	-	-	-	-	-	-	11	-	-	-	-	-	-	-	-	-	-	-	-
鹿児島県	-	-	-	-	-	-	-	4	-	-	-	-	-	-	-	-	-	-	-	-
沖縄県	-	-	-	-	-	-	-	-	-	-	-	-	-	-	-	-	-	-	-	-

*鳥インフルエンザ H5N1及びH7N9 を除く。

報告数・累積報告数, 疾病・都道府県別

2014年52週

	つつが虫病		デング熱		東部ウマ脳炎		鳥インフルエンザ*		ニパウイルス感染症		日本紅斑熱		日本脳炎		ハンタウイルス肺症候群		Bウイルス病	
	報告数	累積	報告数	累積	報告数	累積	報告数	累積	報告数	累積	報告数	累積	報告数	累積	報告数	累積	報告数	累積
総 数	13	317	4	340	-	-	-	-	-	-	3	240	-	2	-	-	-	-
北海道	-	-	-	3	-	-	-	-	-	-	-	-	-	-	-	-	-	-
青森県	-	13	-	1	-	-	-	-	-	-	-	-	-	-	-	-	-	-
岩手県	-	5	-	1	-	-	-	-	-	-	-	-	-	-	-	-	-	-
宮城県	-	5	-	3	-	-	-	-	-	-	-	-	-	-	-	-	-	-
秋田県	-	21	-	1	-	-	-	-	-	-	-	-	-	-	-	-	-	-
山形県	-	3	-	-	-	-	-	-	-	-	-	-	-	-	-	-	-	-
福島県	-	25	-	1	-	-	-	-	-	-	-	-	-	-	-	-	-	-
茨城県	-	3	-	4	-	-	-	-	-	-	-	-	-	-	-	-	-	-
栃木県	-	4	-	-	-	-	-	-	-	-	1	-	-	-	-	-	-	-
群馬県	-	13	-	3	-	-	-	-	-	-	-	-	-	-	-	-	-	-
埼玉県	-	1	-	14	-	-	-	-	-	-	-	-	-	-	-	-	-	-
千葉県	1	21	-	18	-	-	-	-	-	-	6	-	-	-	-	-	-	-
東京都	-	17	2	162	-	-	-	-	-	-	-	-	-	-	-	-	-	-
神奈川県	-	12	-	31	-	-	-	-	-	-	1	-	-	-	-	-	-	-
新潟県	-	6	-	3	-	-	-	-	-	-	1	-	-	-	-	-	-	-
富山県	-	4	-	-	-	-	-	-	-	-	-	-	-	-	-	-	-	-
石川県	-	3	-	-	-	-	-	-	-	-	-	-	-	-	-	-	-	-
福井県	-	-	-	-	-	-	-	-	-	-	1	-	-	-	-	-	-	-
山梨県	-	-	-	2	-	-	-	-	-	-	-	-	-	-	-	-	-	-
長野県	-	8	-	2	-	-	-	-	-	-	-	-	-	-	-	-	-	-
岐阜県	-	9	-	7	-	-	-	-	-	-	-	-	-	-	-	-	-	-
静岡県	-	5	-	6	-	-	-	-	-	-	-	-	-	-	-	-	-	-
愛知県	-	1	1	11	-	-	-	-	-	-	-	-	-	-	-	-	-	-
三重県	-	2	-	6	-	-	-	-	-	-	34	-	-	-	-	-	-	-
滋賀県	-	-	-	-	-	-	-	-	-	-	-	-	-	-	-	-	-	-
京都府	-	-	-	5	-	-	-	-	-	-	-	-	-	-	-	-	-	-
大阪府	-	1	-	21	-	-	-	-	-	-	5	-	-	-	-	-	-	-
兵庫県	-	3	-	7	-	-	-	-	-	-	11	-	1	-	-	-	-	-
奈良県	-	-	-	3	-	-	-	-	-	-	1	-	-	-	-	-	-	-
和歌山県	-	10	-	1	-	-	-	-	-	-	34	-	-	-	-	-	-	-
鳥取県	-	1	-	-	-	-	-	-	-	-	2	-	-	-	-	-	-	-
島根県	-	3	-	-	-	-	-	-	-	-	6	-	-	-	-	-	-	-
岡山県	-	2	-	1	-	-	-	-	-	-	4	-	-	-	-	-	-	-
広島県	-	12	-	1	-	-	-	-	-	-	30	-	-	-	-	-	-	-
山口県	-	-	-	3	-	-	-	-	-	-	2	-	-	-	-	-	-	-
徳島県	-	1	-	1	-	-	-	-	-	-	13	-	-	-	-	-	-	-
香川県	-	-	-	2	-	-	-	-	-	-	7	-	-	-	-	-	-	-
愛媛県	-	1	-	2	-	-	-	-	-	-	12	-	-	-	-	-	-	-
高知県	-	3	-	2	-	-	-	-	-	-	7	-	-	-	-	-	-	-
福岡県	-	3	-	6	-	-	-	-	-	-	2	-	-	-	-	-	-	-
佐賀県	-	3	-	-	-	-	-	-	-	-	5	-	-	-	-	-	-	-
長崎県	-	5	1	1	-	-	-	-	-	3	14	-	-	-	-	-	-	-
熊本県	-	9	-	2	-	-	-	-	-	-	18	-	1	-	-	-	-	-
大分県	1	13	-	1	-	-	-	-	-	-	2	-	-	-	-	-	-	-
宮崎県	1	27	-	-	-	-	-	-	-	-	7	-	-	-	-	-	-	-
鹿児島県	10	37	-	-	-	-	-	-	-	-	14	-	-	-	-	-	-	-
沖縄県	-	2	-	2	-	-	-	-	-	-	-	-	-	-	-	-	-	-

報告数・累積報告数, 疾病・都道府県別

2014年52週

	鼻 疽		ブルセラ症		ペネズエラ ウマ脳炎		ヘンドラウイルス 感染症		発しんチフス		ポツリヌス症		マラリア		野 兎 病		ライム病	
	報告数	累積	報告数	累積	報告数	累積	報告数	累積	報告数	累積	報告数	累積	報告数	累積	報告数	累積	報告数	累積
総 数	-	-	-	10	-	-	-	-	-	-	-	1	-	60	-	1	-	17
北海道	-	-	-	-	-	-	-	-	-	-	-	-	-	3	-	-	-	9
青森県	-	-	-	-	-	-	-	-	-	-	-	-	-	-	-	-	-	-
岩手県	-	-	-	-	-	-	-	-	-	-	-	-	-	-	-	-	-	-
宮城県	-	-	-	1	-	-	-	-	-	-	-	-	-	-	-	-	-	-
秋田県	-	-	-	-	-	-	-	-	-	-	-	-	-	-	-	-	-	-
山形県	-	-	-	-	-	-	-	-	-	-	-	-	-	1	-	-	-	-
福島県	-	-	-	-	-	-	-	-	-	-	-	-	-	-	-	-	-	1
茨城県	-	-	-	1	-	-	-	-	-	-	-	-	-	2	-	-	-	-
栃木県	-	-	-	-	-	-	-	-	-	-	-	-	-	1	-	-	-	-
群馬県	-	-	-	-	-	-	-	-	-	-	-	-	-	-	-	-	-	-
埼玉県	-	-	-	1	-	-	-	-	-	-	-	-	-	3	-	-	-	1
千葉県	-	-	-	-	-	-	-	-	-	-	-	-	-	1	-	-	-	1
東京都	-	-	-	4	-	-	-	-	-	-	-	-	-	27	-	-	-	2
神奈川県	-	-	-	-	-	-	-	-	-	-	-	-	-	8	-	-	-	1
新潟県	-	-	-	-	-	-	-	-	-	-	-	-	-	-	-	-	-	-
富山県	-	-	-	-	-	-	-	-	-	-	-	-	-	-	-	-	-	-
石川県	-	-	-	-	-	-	-	-	-	-	-	-	-	-	-	-	-	-
福井県	-	-	-	-	-	-	-	-	-	-	-	-	-	-	-	-	-	-
山梨県	-	-	-	-	-	-	-	-	-	-	-	-	-	-	-	-	-	-
長野県	-	-	-	-	-	-	-	-	-	-	-	-	-	-	-	-	-	-
岐阜県	-	-	-	-	-	-	-	-	-	-	-	-	-	1	-	-	-	-
静岡県	-	-	-	-	-	-	-	-	-	-	-	-	-	1	-	-	-	-
愛知県	-	-	-	-	-	-	-	-	-	-	-	-	-	1	-	-	-	-
三重県	-	-	-	-	-	-	-	-	-	-	-	-	-	-	-	-	-	-
滋賀県	-	-	-	-	-	-	-	-	-	-	-	-	-	-	-	-	-	-
京都府	-	-	-	-	-	-	-	-	-	-	-	-	-	3	-	-	-	-
大阪府	-	-	-	-	-	-	-	-	-	-	-	-	-	3	-	-	-	1
兵庫県	-	-	-	-	-	-	-	-	-	-	-	-	-	2	-	1	-	-
奈良県	-	-	-	-	-	-	-	-	-	-	-	-	-	1	-	-	-	-
和歌山県	-	-	-	-	-	-	-	-	-	-	-	-	-	-	-	-	-	-
鳥取県	-	-	-	-	-	-	-	-	-	-	-	-	-	1	-	-	-	-
島根県	-	-	-	-	-	-	-	-	-	-	-	-	-	-	-	-	-	-
岡山県	-	-	-	-	-	-	-	-	-	-	-	-	-	-	-	-	-	-
広島県	-	-	-	-	-	-	-	-	-	-	-	-	-	-	-	-	-	-
山口県	-	-	-	-	-	-	-	-	-	-	-	-	-	-	-	-	-	-
徳島県	-	-	-	-	-	-	-	-	-	-	-	-	-	-	-	-	-	-
香川県	-	-	-	-	-	-	-	-	-	-	-	-	-	-	-	-	-	1
愛媛県	-	-	-	-	-	-	-	-	-	-	-	-	-	-	-	-	-	-
高知県	-	-	-	-	-	-	-	-	-	-	-	-	-	-	-	-	-	-
福岡県	-	-	-	2	-	-	-	-	-	-	-	-	-	-	-	-	-	-
佐賀県	-	-	-	-	-	-	-	-	-	-	-	-	-	-	-	-	-	-
長崎県	-	-	-	-	-	-	-	-	-	-	-	-	-	-	-	-	-	-
熊本県	-	-	-	-	-	-	-	-	-	-	-	-	-	-	-	-	-	-
大分県	-	-	-	-	-	-	-	-	-	-	-	-	-	-	-	-	-	-
宮崎県	-	-	-	-	-	-	-	-	-	-	-	1	-	-	-	-	-	-
鹿児島県	-	-	-	-	-	-	-	-	-	-	-	-	-	-	-	-	-	-
沖縄県	-	-	-	1	-	-	-	-	-	-	-	-	-	1	-	-	-	-

*E型肝炎およびA型肝炎を除く。
 **2014年9月19日より届出対象疾患となりました。

報告数・累積報告数, 疾病・都道府県別

2014年52週

	リッサウイルス感染症		リフトバレー熱		類鼻疽		レジオネラ症		レプトスピラ症		ロッキー山紅斑熱		アメーバ赤痢		ウイルス性肝炎*		カルバペナム耐性腸内細菌科細菌感染症**	
	報告数	累積	報告数	累積	報告数	累積	報告数	累積	報告数	累積	報告数	累積	報告数	累積	報告数	累積	報告数	累積
総数	-	-	-	-	-	-	26	1236	1	48	-	-	14	1120	4	226	16	313
北海道	-	-	-	-	-	-	-	29	-	-	-	-	1	23	-	3	-	3
青森県	-	-	-	-	-	-	-	3	-	1	-	-	-	7	-	-	1	3
岩手県	-	-	-	-	-	-	1	8	-	-	-	-	-	14	-	-	-	1
宮城県	-	-	-	-	-	-	-	22	-	-	-	-	-	24	-	2	-	2
秋田県	-	-	-	-	-	-	-	13	-	-	-	-	-	3	-	2	-	2
山形県	-	-	-	-	-	-	-	18	-	1	-	-	-	7	-	-	-	-
福島県	-	-	-	-	-	-	1	12	-	-	-	-	2	26	-	-	-	4
茨城県	-	-	-	-	-	-	1	34	-	1	-	-	-	17	-	2	-	2
栃木県	-	-	-	-	-	-	-	18	-	-	-	-	-	7	-	4	-	3
群馬県	-	-	-	-	-	-	-	11	-	1	-	-	-	17	-	3	-	11
埼玉県	-	-	-	-	-	-	1	54	-	-	-	-	1	41	1	10	-	3
千葉県	-	-	-	-	-	-	1	58	-	1	-	-	2	47	-	6	2	11
東京都	-	-	-	-	-	-	2	104	1	6	-	-	2	229	1	48	1	56
神奈川県	-	-	-	-	-	-	3	131	-	3	-	-	1	116	1	9	1	25
新潟県	-	-	-	-	-	-	2	38	-	2	-	-	-	18	-	-	-	-
富山県	-	-	-	-	-	-	1	31	-	-	-	-	-	5	-	6	-	5
石川県	-	-	-	-	-	-	1	43	-	-	-	-	-	4	-	3	-	5
福井県	-	-	-	-	-	-	1	19	-	-	-	-	-	4	-	-	-	3
山梨県	-	-	-	-	-	-	-	3	-	-	-	-	-	4	-	-	-	1
長野県	-	-	-	-	-	-	-	29	-	-	-	-	-	23	-	3	1	8
岐阜県	-	-	-	-	-	-	1	21	-	-	-	-	-	17	-	-	-	-
静岡県	-	-	-	-	-	-	-	35	-	-	-	-	1	21	-	4	-	9
愛知県	-	-	-	-	-	-	2	60	-	-	-	-	-	68	-	13	2	18
三重県	-	-	-	-	-	-	-	17	-	-	-	-	-	8	-	3	-	9
滋賀県	-	-	-	-	-	-	3	16	-	-	-	-	-	12	-	-	-	5
京都府	-	-	-	-	-	-	1	27	-	-	-	-	-	20	-	4	-	9
大阪府	-	-	-	-	-	-	1	65	-	2	-	-	1	125	-	29	1	39
兵庫県	-	-	-	-	-	-	-	49	-	-	-	-	1	43	-	11	1	11
奈良県	-	-	-	-	-	-	-	11	-	-	-	-	-	14	-	1	-	4
和歌山県	-	-	-	-	-	-	-	4	-	1	-	-	-	2	-	2	-	-
鳥取県	-	-	-	-	-	-	-	5	-	-	-	-	-	1	-	-	-	-
島根県	-	-	-	-	-	-	-	5	-	1	-	-	-	3	-	4	-	-
岡山県	-	-	-	-	-	-	-	31	-	-	-	-	-	11	-	7	-	11
広島県	-	-	-	-	-	-	1	41	-	-	-	-	-	19	-	12	2	6
山口県	-	-	-	-	-	-	-	8	-	-	-	-	-	5	-	2	-	6
徳島県	-	-	-	-	-	-	-	1	-	-	-	-	-	7	-	1	-	-
香川県	-	-	-	-	-	-	-	13	-	-	-	-	-	3	-	2	-	1
愛媛県	-	-	-	-	-	-	-	13	-	-	-	-	-	5	-	3	-	1
高知県	-	-	-	-	-	-	-	4	-	-	-	-	-	7	-	1	2	8
福岡県	-	-	-	-	-	-	2	37	-	-	-	-	1	48	1	10	-	17
佐賀県	-	-	-	-	-	-	-	8	-	-	-	-	1	6	-	-	1	4
長崎県	-	-	-	-	-	-	-	8	-	-	-	-	-	6	-	1	1	2
熊本県	-	-	-	-	-	-	-	17	-	-	-	-	-	10	-	-	-	-
大分県	-	-	-	-	-	-	-	18	-	-	-	-	-	6	-	1	-	-
宮崎県	-	-	-	-	-	-	-	13	-	-	-	-	-	5	-	2	-	3
鹿児島県	-	-	-	-	-	-	-	11	-	-	-	-	-	6	-	8	-	1
沖縄県	-	-	-	-	-	-	-	20	-	28	-	-	-	6	-	4	-	1

*ウエストナイル脳炎、西部ウマ脳炎、ダニ媒介脳炎、東部ウマ脳炎、日本脳炎、ペネズエラウマ脳炎およびリフトバレー熱を除く。

**2013年4月1日より届出対象疾患となりました。

報告数・累積報告数、疾病・都道府県別

2014年52週

	急性脳炎*		クリプトスポリジウム症		クロイツフェルト・ヤコブ病		劇症型溶血性レンサ球菌感染症		後天性免疫不全症候群		ジアルジア症		侵襲性インフルエンザ菌感染症**		侵襲性髄膜炎菌感染症**		侵襲性肺炎球菌感染症**	
	報告数	累積	報告数	累積	報告数	累積	報告数	累積	報告数	累積	報告数	累積	報告数	累積	報告数	累積	報告数	累積
総数	5	459	-	98	5	178	3	273	13	1518	-	68	2	196	-	37	33	1777
北海道	1	20	-	3	-	7	-	12	-	28	-	1	-	5	-	1	2	60
青森県	-	11	-	10	-	1	-	2	-	5	-	1	-	1	-	-	-	7
岩手県	-	5	-	1	-	3	-	1	-	1	-	-	-	-	-	-	-	9
宮城県	-	2	-	1	-	4	-	5	-	12	-	2	-	5	-	1	-	49
秋田県	-	2	-	-	-	3	-	1	-	-	-	-	-	1	-	-	-	1
山形県	-	-	-	-	-	1	-	-	-	2	-	-	-	3	-	-	1	25
福島県	-	3	-	-	-	6	-	3	-	5	-	1	-	2	-	-	-	18
茨城県	-	37	-	-	-	3	-	7	-	21	-	-	-	3	-	1	-	24
栃木県	-	14	-	-	-	1	-	4	-	21	-	-	-	3	-	-	-	12
群馬県	1	15	-	-	-	-	-	5	-	21	-	2	-	1	-	1	1	30
埼玉県	-	26	-	1	-	6	1	10	-	45	-	1	-	10	-	2	3	76
千葉県	1	55	-	-	-	7	-	7	1	57	-	3	-	8	-	1	1	65
東京都	1	52	-	76	-	16	-	41	4	502	-	15	-	21	-	9	4	222
神奈川県	-	38	-	-	-	13	1	23	2	95	-	3	-	18	-	4	1	160
新潟県	-	9	-	-	-	3	-	6	-	3	-	-	1	4	-	-	-	60
富山県	-	1	-	-	-	1	-	8	-	2	-	-	-	3	-	-	1	27
石川県	-	3	-	-	-	3	-	2	-	12	-	1	-	1	-	1	-	15
福井県	-	-	-	-	-	2	-	2	-	8	-	-	1	2	-	-	-	23
山梨県	-	-	-	-	-	5	-	-	-	2	-	1	-	-	-	2	-	2
長野県	-	4	-	-	-	4	-	7	-	8	-	-	-	2	-	-	-	27
岐阜県	-	1	-	-	-	1	-	4	-	20	-	1	-	5	-	-	-	25
静岡県	1	13	-	-	-	8	-	14	1	24	-	1	-	2	-	-	3	42
愛知県	-	17	-	-	1	11	-	18	1	98	-	2	-	16	-	2	4	121
三重県	-	4	-	2	1	2	-	1	-	10	-	3	-	2	-	-	1	35
滋賀県	-	1	-	-	-	-	-	6	1	9	-	1	-	4	-	-	-	19
京都府	-	4	-	-	-	3	-	5	1	17	-	2	-	3	-	-	-	49
大阪府	-	27	-	2	1	10	-	15	2	202	-	9	-	17	-	5	5	125
兵庫県	-	16	-	-	1	4	-	16	-	34	-	3	-	13	-	2	2	96
奈良県	-	3	-	-	-	-	-	3	-	14	-	-	-	2	-	-	-	20
和歌山県	-	1	-	-	-	2	-	5	-	3	-	-	-	6	-	-	-	9
鳥取県	-	1	-	1	-	3	-	1	-	3	-	-	-	-	-	-	-	11
島根県	-	1	-	-	-	3	-	1	-	3	-	-	-	-	-	-	-	11
岡山県	-	9	-	-	-	1	-	3	-	20	-	1	-	1	-	-	-	25
広島県	-	8	-	-	-	6	-	3	-	24	-	3	-	1	-	-	-	13
山口県	-	3	-	-	-	2	1	4	-	3	-	1	-	1	-	-	-	11
徳島県	-	1	-	-	-	-	-	1	-	4	-	-	-	1	-	-	-	5
香川県	-	2	-	-	-	1	-	1	-	2	-	-	-	4	-	-	-	21
愛媛県	-	2	-	-	-	7	-	3	-	6	-	-	-	2	-	1	-	12
高知県	-	1	-	-	-	2	-	1	-	7	-	-	-	1	-	-	-	4
福岡県	-	17	-	-	-	8	-	9	-	71	-	6	-	6	-	2	-	81
佐賀県	-	-	-	-	-	-	-	1	-	5	-	1	-	-	-	-	-	8
長崎県	-	3	-	-	1	5	-	4	-	10	-	1	-	-	-	-	1	10
熊本県	-	-	-	-	-	1	-	2	-	10	-	-	-	3	-	-	2	27
大分県	-	2	-	1	-	2	-	2	-	11	-	-	-	-	-	-	-	2
宮崎県	-	5	-	-	-	3	-	1	-	13	-	1	-	1	-	-	1	12
鹿児島県	-	7	-	-	-	4	-	1	-	12	-	-	-	4	-	-	-	23
沖縄県	-	13	-	-	-	-	-	2	-	33	-	1	-	8	-	2	-	48

*2014年9月19日より届出対象疾患となりました。

報告数・累積報告数, 疾病・都道府県別

2014年52週

	水痘* (入院例に限る)		先天性風しん 症候群		梅毒		播種性 クリプトコックス症*		破傷風		バンコマイシン耐性 黄色ブドウ球菌感染症		バンコマイシン耐性 腸球菌感染症		風しん		麻疹	
	報告数	累積	報告数	累積	報告数	累積	報告数	累積	報告数	累積	報告数	累積	報告数	累積	報告数	累積	報告数	累積
総数	2	137	-	9	29	1661	1	35	2	126	-	-	2	57	2	321	1	463
北海道	-	6	-	-	-	57	-	-	-	10	-	-	-	-	-	4	-	13
青森県	-	-	-	-	-	4	-	-	-	1	-	-	-	-	-	-	-	-
岩手県	-	1	-	-	-	2	-	1	-	4	-	-	-	-	-	3	-	-
宮城県	-	3	-	-	-	23	-	1	-	2	-	-	-	-	-	1	-	-
秋田県	-	-	-	-	-	2	-	-	-	-	-	-	-	-	-	7	-	-
山形県	-	-	-	-	-	8	-	-	-	1	-	-	-	-	-	-	-	-
福島県	-	4	-	1	-	7	-	-	-	4	-	-	-	-	-	1	-	4
茨城県	-	3	-	-	-	24	-	1	-	4	-	-	-	-	-	4	-	3
栃木県	-	2	-	-	2	35	-	2	-	4	-	-	-	1	-	4	-	-
群馬県	-	2	-	-	-	8	-	1	1	5	-	-	-	3	-	-	-	3
埼玉県	-	3	-	-	1	52	-	4	-	5	-	-	-	6	-	10	-	29
千葉県	1	4	-	1	1	79	-	-	-	4	-	-	-	1	-	17	-	25
東京都	-	11	-	3	14	502	-	4	-	9	-	-	2	6	1	97	-	93
神奈川県	-	8	-	-	1	104	-	2	-	6	-	-	-	5	-	70	1	49
新潟県	-	3	-	1	-	16	-	2	-	2	-	-	-	3	-	1	-	2
富山県	-	3	-	-	-	10	-	-	-	2	-	-	-	-	-	1	-	-
石川県	-	2	-	-	-	9	-	-	-	-	-	-	-	-	-	2	-	-
福井県	-	-	-	-	-	3	-	-	-	1	-	-	-	-	-	-	-	-
山梨県	-	-	-	-	-	3	-	-	-	1	-	-	-	2	-	1	-	-
長野県	-	2	-	-	1	4	-	2	-	4	-	-	-	1	-	2	-	1
岐阜県	-	4	-	-	-	11	-	-	-	1	-	-	-	1	-	2	-	3
静岡県	-	2	-	-	1	31	-	1	-	6	-	-	-	1	-	4	-	32
愛知県	-	10	-	-	1	110	-	2	-	4	-	-	-	1	-	21	-	46
三重県	-	3	-	-	-	17	-	-	-	1	-	-	-	-	-	8	-	1
滋賀県	-	1	-	-	-	7	-	-	-	1	-	-	-	1	-	-	-	3
京都府	-	2	-	-	1	13	-	-	-	3	-	-	-	1	-	2	-	25
大阪府	-	5	-	1	4	241	-	2	-	2	-	-	-	4	-	18	-	45
兵庫県	-	7	-	1	1	41	-	1	-	1	-	-	-	3	-	7	-	19
奈良県	-	5	-	-	-	15	-	-	-	1	-	-	-	-	-	5	-	1
和歌山県	-	6	-	-	-	10	-	1	-	2	-	-	-	-	1	2	-	26
鳥取県	-	1	-	-	-	2	-	1	-	1	-	-	-	-	-	-	-	-
島根県	-	-	-	1	-	4	-	-	-	2	-	-	-	-	-	-	-	-
岡山県	-	5	-	-	-	20	-	-	-	1	-	-	-	2	-	2	-	6
広島県	-	-	-	-	-	9	-	-	-	2	-	-	-	2	-	3	-	10
山口県	1	4	-	-	-	6	-	-	-	4	-	-	-	1	-	-	-	2
徳島県	-	-	-	-	-	3	-	-	-	2	-	-	-	-	-	2	-	-
香川県	-	2	-	-	-	12	-	1	-	1	-	-	-	1	-	1	-	-
愛媛県	-	2	-	-	-	8	-	1	-	1	-	-	-	-	-	2	-	-
高知県	-	-	-	-	-	4	-	-	1	4	-	-	-	-	-	1	-	-
福岡県	-	6	-	-	1	54	1	3	-	3	-	-	-	9	-	4	-	7
佐賀県	-	-	-	-	-	5	-	-	-	-	-	-	-	-	-	1	-	-
長崎県	-	2	-	-	-	18	-	-	-	-	-	-	-	-	-	1	-	-
熊本県	-	3	-	-	-	9	-	1	-	3	-	-	-	1	-	-	-	2
大分県	-	5	-	-	-	5	-	-	-	3	-	-	-	-	-	-	-	3
宮崎県	-	1	-	-	-	11	-	1	-	1	-	-	-	-	-	3	-	4
鹿児島県	-	4	-	-	-	7	-	-	-	6	-	-	-	-	-	1	-	5
沖縄県	-	-	-	-	-	36	-	-	-	1	-	-	-	1	-	6	-	1

*2014年9月19日より届出対象疾患となりました。

**病原体がMERSコロナウイルスであるものに限る。2014年7月26日より届出対象疾患となりました。

***2013年5月6日より届出対象疾患となりました。

報告数・累積報告数，疾病・都道府県別 2014年52週

	薬剤耐性アシネト バクター感染症*		中東呼吸器 症候群**		鳥インフル エンザ(H7N9)***	
	報告数	累積	報告数	累積	報告数	累積
総 数	-	15	-	-	-	-
北海道	-	-	-	-	-	-
青森県	-	-	-	-	-	-
岩手県	-	-	-	-	-	-
宮城県	-	-	-	-	-	-
秋田県	-	1	-	-	-	-
山形県	-	-	-	-	-	-
福島県	-	1	-	-	-	-
茨城県	-	1	-	-	-	-
栃木県	-	-	-	-	-	-
群馬県	-	-	-	-	-	-
埼玉県	-	2	-	-	-	-
千葉県	-	2	-	-	-	-
東京都	-	3	-	-	-	-
神奈川県	-	3	-	-	-	-
新潟県	-	-	-	-	-	-
富山県	-	-	-	-	-	-
石川県	-	-	-	-	-	-
福井県	-	-	-	-	-	-
山梨県	-	-	-	-	-	-
長野県	-	-	-	-	-	-
岐阜県	-	-	-	-	-	-
静岡県	-	-	-	-	-	-
愛知県	-	-	-	-	-	-
三重県	-	-	-	-	-	-
滋賀県	-	-	-	-	-	-
京都府	-	-	-	-	-	-
大阪府	-	-	-	-	-	-
兵庫県	-	-	-	-	-	-
奈良県	-	-	-	-	-	-
和歌山県	-	1	-	-	-	-
鳥取県	-	-	-	-	-	-
島根県	-	-	-	-	-	-
岡山県	-	-	-	-	-	-
広島県	-	-	-	-	-	-
山口県	-	1	-	-	-	-
徳島県	-	-	-	-	-	-
香川県	-	-	-	-	-	-
愛媛県	-	-	-	-	-	-
高知県	-	-	-	-	-	-
福岡県	-	-	-	-	-	-
佐賀県	-	-	-	-	-	-
長崎県	-	-	-	-	-	-
熊本県	-	-	-	-	-	-
大分県	-	-	-	-	-	-
宮崎県	-	-	-	-	-	-
鹿児島県	-	-	-	-	-	-
沖縄県	-	-	-	-	-	-

*鳥インフルエンザを除く。

報告数・定点当り報告数, 疾病・都道府県別

2014年52週

	インフルエンザ*		RSウイルス感染症		咽頭結膜熱		A群溶血性レンサ球菌咽頭炎		感染性胃腸炎		水痘		手足口病		伝染性紅斑		突発性発しん	
	報告数	定点当り	報告数	報告数 定点当り	報告数	定点当り	報告数	定点当り	報告数	定点当り	報告数	定点当り	報告数	定点当り	報告数	定点当り	報告数	定点当り
総数	130971	26.63	6110	1720	0.55	7256	2.31	32203	10.26	3434	1.09	1823	0.58	1009	0.32	1217	0.39	
北海道	7627	33.60	393	297	2.08	487	3.41	402	2.81	191	1.34	114	0.80	29	0.20	39	0.27	
青森県	961	14.78	70	19	0.45	32	0.76	372	8.86	34	0.81	-	-	30	0.71	13	0.31	
岩手県	2187	34.17	53	16	0.40	131	3.28	344	8.60	30	0.75	1	0.03	22	0.55	17	0.43	
宮城県	2382	25.61	180	24	0.41	140	2.41	403	6.95	77	1.33	14	0.24	77	1.33	29	0.50	
秋田県	994	18.41	33	9	0.26	42	1.20	125	3.57	30	0.86	6	0.17	1	0.03	6	0.17	
山形県	1266	26.38	51	30	1.00	127	4.23	271	9.03	52	1.73	64	2.13	9	0.30	17	0.57	
福島県	2001	26.33	254	25	0.56	79	1.76	183	4.07	63	1.40	15	0.33	36	0.80	28	0.62	
茨城県	2819	23.49	183	16	0.21	197	2.63	797	10.63	97	1.29	28	0.37	8	0.11	18	0.24	
栃木県	1441	18.96	138	7	0.15	37	0.77	403	8.40	42	0.88	39	0.81	13	0.27	19	0.40	
群馬県	2415	24.64	141	24	0.40	142	2.37	705	11.75	41	0.68	27	0.45	15	0.25	17	0.28	
埼玉県	11599	48.13	350	68	0.44	337	2.19	1656	10.75	137	0.89	43	0.28	78	0.51	60	0.39	
千葉県	6880	33.24	126	55	0.42	241	1.85	1243	9.56	140	1.08	43	0.33	39	0.30	42	0.32	
東京都	13554	32.90	358	131	0.51	621	2.40	3157	12.19	218	0.84	66	0.25	159	0.61	93	0.36	
神奈川県	11689	35.86	214	38	0.19	451	2.21	2266	11.11	266	1.30	55	0.27	191	0.94	78	0.38	
新潟県	938	9.77	141	90	1.48	225	3.69	363	5.95	116	1.90	16	0.26	30	0.49	28	0.46	
富山県	654	13.63	92	30	1.03	79	2.72	269	9.28	43	1.48	26	0.90	3	0.10	6	0.21	
石川県	566	11.79	58	11	0.38	136	4.69	305	10.52	62	2.14	11	0.38	23	0.79	15	0.52	
福井県	605	18.91	53	19	0.86	81	3.68	462	21.00	35	1.59	20	0.91	-	-	11	0.50	
山梨県	1019	25.48	39	5	0.21	38	1.58	253	10.54	8	0.33	1	0.04	3	0.13	10	0.42	
長野県	1986	22.83	165	15	0.28	122	2.26	418	7.74	41	0.76	30	0.56	6	0.11	16	0.30	
岐阜県	862	9.91	64	30	0.57	47	0.89	313	5.91	32	0.60	9	0.17	3	0.06	15	0.28	
静岡県	2458	17.68	253	39	0.44	244	2.74	1094	12.29	102	1.15	23	0.26	39	0.44	23	0.26	
愛知県	3944	20.23	243	109	0.60	320	1.77	1775	9.81	149	0.82	131	0.72	15	0.08	67	0.37	
三重県	1403	19.49	116	39	0.87	83	1.84	512	11.38	25	0.56	14	0.31	3	0.07	22	0.49	
滋賀県	1473	27.79	60	11	0.34	66	2.06	239	7.47	21	0.66	11	0.34	8	0.25	12	0.38	
京都府	3658	29.74	93	38	0.51	90	1.22	557	7.53	64	0.86	50	0.68	19	0.26	16	0.22	
大阪府	10321	33.62	507	60	0.30	415	2.08	1549	7.75	216	1.08	64	0.32	29	0.15	71	0.36	
兵庫県	6064	30.78	315	72	0.57	229	1.80	1424	11.21	129	1.02	59	0.46	19	0.15	33	0.26	
奈良県	1711	31.69	93	18	0.53	40	1.18	205	6.03	27	0.79	26	0.76	-	-	7	0.21	
和歌山県	1007	20.14	57	13	0.42	41	1.32	163	5.26	26	0.84	32	1.03	-	-	13	0.42	
鳥取県	558	19.24	39	9	0.47	105	5.53	155	8.16	18	0.95	-	-	-	-	13	0.68	
島根県	186	4.89	28	12	0.52	73	3.17	307	13.35	27	1.17	14	0.61	1	0.04	10	0.43	
岡山県	1287	15.32	84	21	0.39	50	0.93	689	12.76	65	1.20	30	0.56	8	0.15	17	0.31	
広島県	2123	18.62	135	29	0.41	196	2.76	1066	15.01	80	1.13	77	1.08	1	0.01	31	0.44	
山口県	451	6.54	101	15	0.31	131	2.73	801	16.69	82	1.71	42	0.88	-	-	32	0.67	
徳島県	648	17.05	203	10	0.43	19	0.83	228	9.91	29	1.26	6	0.26	-	-	14	0.61	
香川県	1616	33.67	84	15	0.52	64	2.21	265	9.14	16	0.55	21	0.72	1	0.03	7	0.24	
愛媛県	1481	24.28	76	7	0.19	103	2.78	555	15.00	19	0.51	95	2.57	1	0.03	24	0.65	
高知県	451	9.40	49	3	0.10	40	1.33	278	9.27	29	0.97	77	2.57	-	-	6	0.20	
福岡県	7087	35.79	105	69	0.58	484	4.03	1298	10.82	176	1.47	123	1.03	47	0.39	76	0.63	
佐賀県	443	11.36	28	14	0.61	64	2.78	220	9.57	15	0.65	45	1.96	10	0.43	14	0.61	
長崎県	2390	34.14	37	11	0.25	103	2.34	548	12.45	38	0.86	35	0.80	1	0.02	19	0.43	
熊本県	1225	15.31	100	19	0.38	111	2.22	1022	20.44	56	1.12	58	1.16	2	0.04	32	0.64	
大分県	1292	22.28	56	10	0.28	80	2.22	648	18.00	86	2.39	25	0.69	12	0.33	28	0.78	
宮崎県	1234	20.92	58	36	1.00	98	2.72	767	21.31	65	1.81	12	0.33	2	0.06	29	0.81	
鹿児島県	755	8.12	28	44	0.80	168	3.05	1001	18.20	85	1.55	60	1.09	15	0.27	16	0.29	
沖縄県	1260	21.72	6	38	1.12	47	1.38	127	3.74	34	1.00	65	1.91	1	0.03	8	0.24	

*髄膜炎菌性髄膜炎は除く。

報告数・定点当り報告数, 疾病・都道府県別

2014年52週

	百日咳		ヘルパンギーナ		流行性耳下腺炎		急性出血性結膜炎		流行性角結膜炎		細菌性髄膜炎*		無菌性髄膜炎		マイコプラズマ肺炎		クラミジア肺炎	
	報告数	定点当り	報告数	定点当り	報告数	定点当り	報告数	定点当り	報告数	定点当り	報告数	定点当り	報告数	定点当り	報告数	定点当り	報告数	定点当り
総数	36	0.01	152	0.05	981	0.31	8	0.01	362	0.54	4	0.01	7	0.01	131	0.28	9	0.02
北海道	-	-	7	0.05	52	0.36	-	-	18	0.67	-	-	-	-	5	0.23	-	-
青森県	-	-	1	0.02	5	0.12	1	0.09	2	0.18	-	-	1	0.17	2	0.33	-	-
岩手県	-	-	1	0.03	6	0.15	-	-	12	0.86	-	-	-	-	16	0.84	-	-
宮城県	-	-	3	0.05	13	0.22	-	-	10	0.83	-	-	-	-	8	0.67	-	-
秋田県	-	-	-	-	16	0.46	-	-	2	0.29	-	-	-	-	7	0.88	-	-
山形県	1	0.03	1	0.03	18	0.60	-	-	1	0.13	-	-	-	-	4	0.40	3	0.30
福島県	-	-	3	0.07	38	0.84	-	-	9	0.75	-	-	-	-	2	0.29	-	-
茨城県	1	0.01	1	0.01	10	0.13	-	-	14	0.82	-	-	-	-	2	0.15	-	-
栃木県	-	-	3	0.06	9	0.19	-	-	7	0.58	-	-	1	0.14	3	0.43	-	-
群馬県	1	0.02	4	0.07	14	0.23	-	-	26	2.00	-	-	-	-	9	1.13	-	-
埼玉県	2	0.01	5	0.03	59	0.38	1	0.03	18	0.46	-	-	1	0.10	2	0.20	1	0.10
千葉県	1	0.01	-	-	42	0.32	-	-	13	0.42	-	-	-	-	-	-	1	0.11
東京都	2	0.01	7	0.03	71	0.27	-	-	23	0.59	3	0.13	-	-	5	0.21	-	-
神奈川県	-	-	3	0.01	31	0.15	-	-	35	0.90	-	-	-	-	1	0.11	-	-
新潟県	8	0.13	11	0.18	12	0.20	-	-	13	1.30	-	-	-	-	-	-	3	0.23
富山県	-	-	2	0.07	2	0.07	1	0.14	4	0.57	-	-	-	-	7	1.40	-	-
石川県	-	-	-	-	8	0.28	-	-	-	-	-	-	-	-	6	1.20	-	-
福井県	2	0.09	4	0.18	20	0.91	-	-	-	-	-	-	-	-	-	-	-	-
山梨県	-	-	-	-	-	-	-	-	2	0.22	-	-	-	-	-	-	-	-
長野県	-	-	4	0.07	1	0.02	-	-	6	0.55	-	-	-	-	7	0.64	-	-
岐阜県	-	-	-	-	8	0.15	-	-	4	0.36	-	-	-	-	-	-	-	-
静岡県	1	0.01	6	0.07	6	0.07	-	-	4	0.18	-	-	-	-	1	0.10	-	-
愛知県	1	0.01	9	0.05	43	0.24	1	0.03	10	0.29	-	-	-	-	3	0.21	-	-
三重県	-	-	-	-	2	0.04	-	-	2	0.17	-	-	-	-	4	0.44	-	-
滋賀県	-	-	6	0.19	9	0.28	-	-	1	0.13	-	-	-	-	1	0.14	-	-
京都府	-	-	-	-	18	0.24	-	-	8	0.44	-	-	-	-	-	-	-	-
大阪府	2	0.01	6	0.03	38	0.19	-	-	10	0.19	-	-	-	-	-	-	-	-
兵庫県	1	0.01	2	0.02	31	0.24	-	-	18	0.51	-	-	-	-	3	0.25	-	-
奈良県	-	-	1	0.03	11	0.32	-	-	9	1.00	-	-	-	-	1	0.17	-	-
和歌山県	-	-	-	-	-	-	-	-	2	0.50	-	-	-	-	3	0.27	-	-
鳥取県	-	-	-	-	9	0.47	-	-	1	0.33	-	-	-	-	-	-	-	-
島根県	-	-	4	0.17	9	0.39	-	-	1	0.33	-	-	-	-	2	0.25	-	-
岡山県	1	0.02	3	0.06	9	0.17	-	-	2	0.17	-	-	-	-	-	-	-	-
広島県	-	-	4	0.06	23	0.32	-	-	4	0.21	-	-	1	0.05	4	0.19	-	-
山口県	-	-	1	0.02	2	0.04	-	-	1	0.11	-	-	1	0.11	-	-	-	-
徳島県	-	-	-	-	2	0.09	-	-	3	0.75	-	-	-	-	-	-	-	-
香川県	-	-	4	0.14	-	-	-	-	-	-	-	-	-	-	6	1.20	-	-
愛媛県	-	-	3	0.08	17	0.46	-	-	16	2.00	-	-	-	-	-	-	-	-
高知県	1	0.03	1	0.03	17	0.57	-	-	-	-	-	-	-	-	3	0.38	-	-
福岡県	3	0.03	1	0.01	98	0.82	-	-	14	0.54	-	-	-	-	-	-	-	-
佐賀県	1	0.04	4	0.17	21	0.91	-	-	-	-	-	-	-	-	3	0.50	-	-
長崎県	-	-	1	0.02	22	0.50	-	-	2	0.25	-	-	-	-	5	0.42	-	-
熊本県	-	-	15	0.30	20	0.40	-	-	10	1.11	-	-	-	-	2	0.13	1	0.07
大分県	1	0.03	8	0.22	22	0.61	-	-	4	0.80	-	-	-	-	1	0.09	-	-
宮崎県	-	-	7	0.19	5	0.14	1	0.17	9	1.50	-	-	-	-	-	-	-	-
鹿児島県	2	0.04	-	-	20	0.36	-	-	-	-	-	-	-	-	-	-	-	-
沖縄県	4	0.12	6	0.18	92	2.71	3	0.30	12	1.20	1	0.14	2	0.29	3	0.43	-	-

*病原体がロタウイルスであるものに限る。2013年10月14日より届出対象疾患となりました。

 報告数・定点当り報告数,
 疾病・都道府県別 2014年52週

	感染性胃腸炎 (ロタウイルス)	
	報告数	定点当り
総 数	28	0.06
北海道	-	-
青森県	4	0.67
岩手県	-	-
宮城県	2	0.17
秋田県	-	-
山形県	-	-
福島県	-	-
茨城県	-	-
栃木県	1	0.14
群馬県	-	-
埼玉県	1	0.10
千葉県	1	0.11
東京都	1	0.04
神奈川県	-	-
新潟県	-	-
富山県	-	-
石川県	-	-
福井県	1	0.17
山梨県	-	-
長野県	-	-
岐阜県	-	-
静岡県	-	-
愛知県	-	-
三重県	-	-
滋賀県	-	-
京都府	-	-
大阪府	2	0.12
兵庫県	1	0.08
奈良県	-	-
和歌山県	-	-
鳥取県	-	-
島根県	-	-
岡山県	-	-
広島県	1	0.05
山口県	-	-
徳島県	-	-
香川県	-	-
愛媛県	-	-
高知県	2	0.25
福岡県	-	-
佐賀県	3	0.50
長崎県	7	0.58
熊本県	-	-
大分県	-	-
宮崎県	1	0.14
鹿児島県	-	-
沖縄県	-	-

 報告数・疾病・都道府県別
 2014年52週

	インフルエンザ (入院患者)	
	報告数	
総 数	710	
北海道	15	
青森県	10	
岩手県	34	
宮城県	27	
秋田県	9	
山形県	23	
福島県	9	
茨城県	30	
栃木県	8	
群馬県	22	
埼玉県	22	
千葉県	37	
東京都	64	
神奈川県	35	
新潟県	3	
富山県	10	
石川県	4	
福井県	7	
山梨県	5	
長野県	21	
岐阜県	3	
静岡県	12	
愛知県	19	
三重県	5	
滋賀県	14	
京都府	17	
大阪府	69	
兵庫県	23	
奈良県	7	
和歌山県	13	
鳥取県	8	
島根県	5	
岡山県	3	
広島県	8	
山口県	2	
徳島県	4	
香川県	8	
愛媛県	-	
高知県	3	
福岡県	19	
佐賀県	7	
長崎県	14	
熊本県	27	
大分県	1	
宮崎県	4	
鹿児島県	7	
沖縄県	13	

獣医師が届出を行う感染症と対象動物

注) 報告数は感染実験等の学術的研究による発生を除く。

報告数・累積報告数, 疾病・都道府県別

2014年52週

	エボラ出血熱		マールブルグ病		ペスト		重症急性呼吸器症候群(SARS)						結核		鳥インフルエンザ(H5N1又はH7N9)		細菌性赤痢	
	サル		サル		プレーリードッグ	イタチアナグマ		タヌキ		ハクビシン		サル		鳥類		サル		
	報告数	累積	報告数	累積	報告数	累積	報告数	累積	報告数	累積	報告数	累積	報告数	累積	報告数	累積	報告数	累積
総数	-	-	-	-	-	-	-	-	-	-	-	-	9	-	-	-	-	2
北海道	-	-	-	-	-	-	-	-	-	-	-	-	-	-	-	-	-	-
青森県	-	-	-	-	-	-	-	-	-	-	-	-	-	-	-	-	-	-
岩手県	-	-	-	-	-	-	-	-	-	-	-	-	-	-	-	-	-	-
宮城県	-	-	-	-	-	-	-	-	-	-	-	-	-	-	-	-	-	-
秋田県	-	-	-	-	-	-	-	-	-	-	-	-	-	-	-	-	-	-
山形県	-	-	-	-	-	-	-	-	-	-	-	-	-	-	-	-	-	-
福島県	-	-	-	-	-	-	-	-	-	-	-	-	-	-	-	-	-	-
茨城県	-	-	-	-	-	-	-	-	-	-	-	-	-	-	-	-	-	1
栃木県	-	-	-	-	-	-	-	-	-	-	-	-	-	-	-	-	-	-
群馬県	-	-	-	-	-	-	-	-	-	-	-	-	-	-	-	-	-	-
埼玉県	-	-	-	-	-	-	-	-	-	-	-	-	-	-	-	-	-	-
千葉県	-	-	-	-	-	-	-	-	-	-	-	-	9	-	-	-	-	-
東京都	-	-	-	-	-	-	-	-	-	-	-	-	-	-	-	-	-	-
神奈川県	-	-	-	-	-	-	-	-	-	-	-	-	-	-	-	-	-	-
新潟県	-	-	-	-	-	-	-	-	-	-	-	-	-	-	-	-	-	-
富山県	-	-	-	-	-	-	-	-	-	-	-	-	-	-	-	-	-	-
石川県	-	-	-	-	-	-	-	-	-	-	-	-	-	-	-	-	-	-
福井県	-	-	-	-	-	-	-	-	-	-	-	-	-	-	-	-	-	-
山梨県	-	-	-	-	-	-	-	-	-	-	-	-	-	-	-	-	-	-
長野県	-	-	-	-	-	-	-	-	-	-	-	-	-	-	-	-	-	-
岐阜県	-	-	-	-	-	-	-	-	-	-	-	-	-	-	-	-	-	-
静岡県	-	-	-	-	-	-	-	-	-	-	-	-	-	-	-	-	-	-
愛知県	-	-	-	-	-	-	-	-	-	-	-	-	-	-	-	-	-	-
三重県	-	-	-	-	-	-	-	-	-	-	-	-	-	-	-	-	-	-
滋賀県	-	-	-	-	-	-	-	-	-	-	-	-	-	-	-	-	-	-
京都府	-	-	-	-	-	-	-	-	-	-	-	-	-	-	-	-	-	-
大阪府	-	-	-	-	-	-	-	-	-	-	-	-	-	-	-	-	-	-
兵庫県	-	-	-	-	-	-	-	-	-	-	-	-	-	-	-	-	-	-
奈良県	-	-	-	-	-	-	-	-	-	-	-	-	-	-	-	-	-	-
和歌山県	-	-	-	-	-	-	-	-	-	-	-	-	-	-	-	-	-	-
鳥取県	-	-	-	-	-	-	-	-	-	-	-	-	-	-	-	-	-	-
島根県	-	-	-	-	-	-	-	-	-	-	-	-	-	-	-	-	-	-
岡山県	-	-	-	-	-	-	-	-	-	-	-	-	-	-	-	-	-	-
広島県	-	-	-	-	-	-	-	-	-	-	-	-	-	-	-	-	-	-
山口県	-	-	-	-	-	-	-	-	-	-	-	-	-	-	-	-	-	-
徳島県	-	-	-	-	-	-	-	-	-	-	-	-	-	-	-	-	-	-
香川県	-	-	-	-	-	-	-	-	-	-	-	-	-	-	-	-	-	-
愛媛県	-	-	-	-	-	-	-	-	-	-	-	-	-	-	-	-	-	-
高知県	-	-	-	-	-	-	-	-	-	-	-	-	-	-	-	-	-	-
福岡県	-	-	-	-	-	-	-	-	-	-	-	-	-	-	-	-	-	-
佐賀県	-	-	-	-	-	-	-	-	-	-	-	-	-	-	-	-	-	-
長崎県	-	-	-	-	-	-	-	-	-	-	-	-	-	-	-	-	-	-
熊本県	-	-	-	-	-	-	-	-	-	-	-	-	-	-	-	-	-	-
大分県	-	-	-	-	-	-	-	-	-	-	-	-	-	-	-	-	-	-
宮崎県	-	-	-	-	-	-	-	-	-	-	-	-	-	-	-	-	-	-
鹿児島県	-	-	-	-	-	-	-	-	-	-	-	-	-	-	-	-	-	1
沖縄県	-	-	-	-	-	-	-	-	-	-	-	-	-	-	-	-	-	-

報告数・累積報告数, 疾病・都道府県別 2014年52週

	ウエストナイル熱		エキノコックス症		中東呼吸器症候群(MERS)	
	鳥類		犬		ヒトコブラクダ	
	報告数	累積	報告数	累積	報告数	累積
総 数	-	-	-	1	-	-
北海道	-	-	-	-	-	-
青森県	-	-	-	-	-	-
岩手県	-	-	-	-	-	-
宮城県	-	-	-	-	-	-
秋田県	-	-	-	-	-	-
山形県	-	-	-	-	-	-
福島県	-	-	-	-	-	-
茨城県	-	-	-	-	-	-
栃木県	-	-	-	-	-	-
群馬県	-	-	-	-	-	-
埼玉県	-	-	-	-	-	-
千葉県	-	-	-	-	-	-
東京都	-	-	-	-	-	-
神奈川県	-	-	-	-	-	-
新潟県	-	-	-	-	-	-
富山県	-	-	-	-	-	-
石川県	-	-	-	-	-	-
福井県	-	-	-	-	-	-
山梨県	-	-	-	-	-	-
長野県	-	-	-	-	-	-
岐阜県	-	-	-	-	-	-
静岡県	-	-	-	-	-	-
愛知県	-	-	-	1	-	-
三重県	-	-	-	-	-	-
滋賀県	-	-	-	-	-	-
京都府	-	-	-	-	-	-
大阪府	-	-	-	-	-	-
兵庫県	-	-	-	-	-	-
奈良県	-	-	-	-	-	-
和歌山県	-	-	-	-	-	-
鳥取県	-	-	-	-	-	-
島根県	-	-	-	-	-	-
岡山県	-	-	-	-	-	-
広島県	-	-	-	-	-	-
山口県	-	-	-	-	-	-
徳島県	-	-	-	-	-	-
香川県	-	-	-	-	-	-
愛媛県	-	-	-	-	-	-
高知県	-	-	-	-	-	-
福岡県	-	-	-	-	-	-
佐賀県	-	-	-	-	-	-
長崎県	-	-	-	-	-	-
熊本県	-	-	-	-	-	-
大分県	-	-	-	-	-	-
宮崎県	-	-	-	-	-	-
鹿児島県	-	-	-	-	-	-
沖縄県	-	-	-	-	-	-

感染症週報 第16巻 第52号 2015年1月19日発行
発行：国立感染症研究所

厚生労働省健康局結核感染症課
厚生労働省大臣官房統計情報部

事務局：国立感染症研究所感染症疫学センター

〒162-8640東京都新宿区戸山1-23-1

T E L : 03-5285-1111

F A X : 03-5285-1129

U R L : <http://www.nih.go.jp/niid/ja/from-idsc.html>

< 国立感染症研究所 感染症疫学センター >

<http://www.mhlw.go.jp/>

< 厚生労働省 >

<http://www.forth.go.jp/>

< 旅行者のための海外感染症情報(厚生労働省検疫所) >

本週報は、感染症法に基づくものであり、全国の医療従事者、定点医療機関、保健所、保健所設置市、特別区、都道府県、地方衛生研究所、検疫所の皆様のご協力を得て、国立感染症研究所感染症疫学センターにおいて編集したものです。

また、本週報は速報性を重視しておりますので、今後調査などの結果に応じて、若干の変更が生じることがありますが、その場合には週報上にて訂正させていただきます。

「感染症の話」及び「読者のコーナー」の回答欄の内容に関する責は、それぞれの執筆者及び回答者に属しますが、内容に関するご質問、ご意見については事務局でお受けいたします。

なお、週報の内容について、学術的研究、あるいは公衆衛生活動にかかわる業務以外の目的においては、無断転載を禁じます。