

マークをクリックするとそのページを見ることができます



発生動向総覧
P.2-9

< 第1・2週 >

インフルエンザの定点当たり報告数は第1週は減少したが第2週は増加し、過去5年間の同時期と比較してかなり多い / その他最新動向



注目すべき感染症

< 今週は該当記事はありません >



感染症関連情報
P.10-11

病原体情報(分離・検出情報) / 海外感染症情報 / その他



速報

< 今週は該当記事はありません >



読者のコーナー
< 今週は該当記事は
ありません >



グラフ総覧(2週) P.12-18



1週のデータ
P.19-33



2週のデータ
P.34-48



発生動向総覧

< 第1週コメント > 1月8日集計分

全数報告の感染症

注意: これは当該週に診断された報告症例の集計です。しかし、迅速に情報還元するために期日を決めて集計を行いますので、当該週に診断された症例の報告が集計の期日以降に届くこともあります。それらについては一部を除いて発生動向総覧では扱いませんが、翌週あるいはそれ以降に、巻末の表の累積数に加えられることになります。

感染経路、感染原因、感染地域については、確定あるいは推定として記載されていたものを示します。

1類感染症

報告なし

2類感染症

結核53例

3類感染症

細菌性赤痢1例 菌種: *S. sonnei* (D群) 感染地域: ポルトガル

腸管出血性大腸菌感染症4例(有症者3例、うちHUSなし)

感染地域: 国内4例

国内の感染地域: 埼玉県1例、神奈川県1例、三重県1例、長崎県1例

年齢群: 30代(2例)、60代(1例)、70代(1例)

血清型・毒素型: O157 VT2(2例)、O157 VT1・VT2(1例)、O111 VT1(1例)

累積報告数: 4例(有症者3例、うちHUSなし、死亡なし)

4類感染症

A型肝炎1例 感染地域: 東京都

つつが虫病3例 感染地域: 鹿児島県2例、千葉県1例

デング熱1例 感染地域: インドネシア

レジオネラ症12例(肺炎型12例)

感染地域: 神奈川県2例、北海道1例、埼玉県1例、福井県1例、愛知県1例、三重県1例、大阪府1例、愛媛県1例、国内(都道府県不明)2例、大阪府/中国1例

年齢群: 60代(6例)、70代(3例)、80代(2例)、90代(1例)

累積報告数: 12例

5類感染症

アメーバ赤痢3例(腸管アメーバ症3例)

感染地域: 神奈川県1例、京都府1例、山口県1例

感染経路: 性的接触1例(異性間)、経口感染1例、不明1例

カルバペネム耐性腸内細菌科細菌感染症5例

菌検出検体: 血液1例、腹水1例、喀痰1例、尿1例、その他1例

菌種: *E. aerogenes* 2例、その他・不明3例

感染経路: 医療器具関連2例、以前からの保菌1例、その他・不明2例

急性脳炎4例

インフルエンザウイルスA型3例 年齢群: 4歳(1例、死亡)、9歳(1例)、70代(1例)

病原体不明1例 年齢群: 0歳

劇症型溶血性レンサ球菌感染症2例

年齢群:60代(1例)、70代(1例)

侵襲性肺炎球菌感染症22例(菌検出検体:血液15例、血液/髄液4例、髄液3例)

年齢群:1歳(1例)、2歳(1例)、20代(1例)、30代(2例)、40代(2例)、50代(3例)、60代(4例、うち1例死亡)、70代(4例)、80代(4例、うち1例死亡)

水痘(入院例に限る)1例(臨床診断例)

年齢群:10代

梅毒2例(早期顕症I期1例、無症候1例)

播種性クリプトコックス症1例

菌検出検体:髄液

感染地域:茨城県

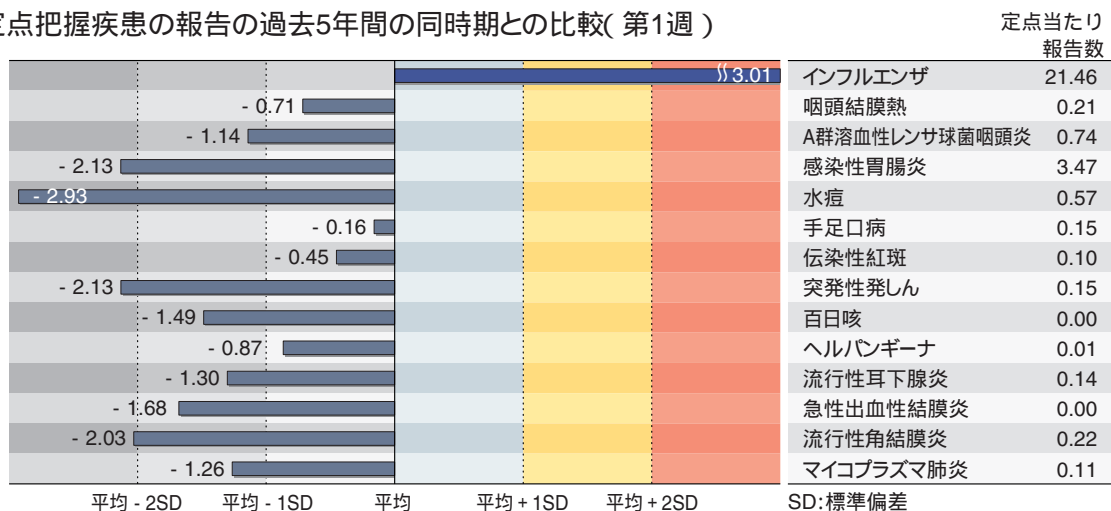
年齢群:50代

(補) 2014年第1週から2014年第52週までに診断されたものの報告遅れとして、E型肝炎1例(感染地域:宮城県__感染源:不明)、カルバペネム耐性腸内細菌科細菌感染症5例(感染経路:医療器具関連3例、以前からの保菌1例、手術部位1例)、急性脳炎2例(インフルエンザウイルスA型2例__年齢群:0歳(1例)、10代(1例))、水痘(入院例に限る)1例(80代)などの報告があった。

定点把握の対象となる5類感染症

全国の指定された医療機関(定点)から報告され、疾患により小児科定点(約3,000カ所)、インフルエンザ(小児科・内科)定点(約5,000カ所)、眼科定点(約600カ所)、基幹定点(約500カ所)に分かれています。また、定点当たり報告数は、報告数/定点医療機関数です(増減の目安は小数点第3位以下を含む)。

定点把握疾患の報告の過去5年間の同時期との比較(第1週)



当該週と過去5年間の平均(過去5年間の前週、当該週、後週の合計15週の平均)との差をグラフ上に表現した。

インフルエンザ

定点当たり報告数は減少したが、過去5年間の同時期(前週、当該週、後週)と比較してかなり多い。都道府県別の上位3位は沖縄県(48.74)、福岡県(44.24)、滋賀県(44.04)である。基幹定点からのインフルエンザ入院サーベイランスにおける報告数は1,106例と前週と比較して増加した。都道府県別では47都道府県から報告があり、年齢別では0歳(90例)、1~9歳(179例)、10代(44例)、20代(12例)、30代(28例)、40代(23例)、50代(36例)、60代(83例)、70代(184例)、80歳以上(427例)であった。

小児科定点報告疾患(主なもの)

RSウイルス感染症の報告数は2,427例と3週連続で減少した。年齢別では1歳以下の報告数が全体の約76%を占めている。

咽頭結膜熱の定点当たり報告数は3週連続で減少した。都道府県別の上位3位は新潟県(0.74)、北海道(0.62)、島根県(0.48)である。

A群溶血性レンサ球菌咽頭炎の定点当たり報告数は3週連続で減少した。都道府県別の上位3位は大分県(2.56)、島根県(2.48)、石川県(2.21)である。

感染性胃腸炎の定点当たり報告数は2週連続で減少した。都道府県別の上位3位は徳島県(11.04)、福井県(9.82)、鹿児島県(8.73)である。

水痘の定点当たり報告数は2週連続して減少した。都道府県別の上位3位は沖縄県(2.21)、福島県(1.51)、鹿児島県(1.40)である。

手足口病の定点当たり報告数は3週連続で減少した。都道府県別の上位3位は沖縄県(0.85)、山形県(0.83)、高知県(0.63)である。

百日咳の定点当たり報告数は2週連続で減少した。都道府県別の上位2位は鹿児島県(0.04)、秋田県(0.03)、愛媛県(0.03)、大分県(0.03)、沖縄県(0.03)である。

ヘルパンギーナの定点当たり報告数は第50週以降減少が続いている。都道府県別の上位3位は富山県(0.14)、佐賀県(0.09)、熊本県(0.08)である。

基幹定点報告疾患

マイコプラズマ肺炎の定点当たり報告数は第50週以降減少が続いている。都道府県別の上位3位は富山県(1.00)、香川県(1.00)、長野県(0.73)、石川県(0.40)である。

感染性胃腸炎(ロタウイルスに限る)の定点当たり報告数は増加した。17都府県から36例報告があり、年齢別では0歳(6例)、1~4歳(23例)、5~9歳(6例)、50代(1例)であった。



発生動向総覧

< 第2週コメント > 1月14日集計分

全数報告の感染症

注意: これは当該週に診断された報告症例の集計です。しかし、迅速に情報還元するために期日を決めて集計を行いますので、当該週に診断された症例の報告が集計の期日以降に届くこともあります。それらについては一部を除いて発生動向総覧では扱いませんが、翌週あるいはそれ以降に、巻末の表の累積数に加えられることになります。

感染経路、感染原因、感染地域については、確定あるいは推定として記載されていたものを示します。

1類感染症

報告なし

2類感染症

結核294例

3類感染症

細菌性赤痢3例 菌種: *S. sonnei*(D群)3例__感染地域: イスラエル1例、カンボジア1例、香港/マレーシア/タイ1例

腸管出血性大腸菌感染症15例(有症者12例、うちHUS 1例)

感染地域: 国内13例、チリ1例、ハワイ1例

国内の感染地域: 長野県5例*、三重県3例、埼玉県1例、石川県1例、京都府1例、大阪府1例、不明1例

* 飲食店における食中毒患者を含む(O157 VT1・VT2)

年齢群: 3歳(1例)、5歳(2例)、10代(1例)、20代(3例)、30代(3例)、40代(1例)、60代(3例)、70代(1例)

血清型・毒素型: O26 VT1(4例)、O157 VT1・VT2(4例)、O157 VT2(2例)、O91 VT1(1例)、O165 VT2(1例)、その他・不明(3例)

累積報告数: 20例(有症者16例、うちHUS 1例、死亡なし)

パラチフス1例

感染地域: ミャンマー

4類感染症

A型肝炎5例 感染地域: 千葉県2例、静岡県1例、愛媛県1例、鹿児島県1例

チクングニア熱1例 感染地域: コロンビア

つつが虫病2例 感染地域: 宮崎県1例、鹿児島県1例

デング熱7例 感染地域: タイ2例、フィリピン2例、マレーシア2例、インドネシア1例

レジオネラ症20例(肺炎型20例)

感染地域: 神奈川県4例、東京都2例、富山県2例、北海道1例、福島県1例、埼玉県1例、石川県1例、愛知県1例、京都府1例、島根県1例、大分県1例、国内(都道府県不明)3例、国内・国外不明1例

年齢群: 30代(1例)、40代(2例)、50代(2例)、60代(3例)、70代(2例)、80代(6例)、90代(4例)

累積報告数: 35例

5類感染症

アメーバ赤痢10例(腸管アメーバ症8例、腸管外アメーバ症2例)

- 感染地域: 北海道1例、宮城県1例、栃木県1例、三重県1例、福岡県1例、大分県1例、インドネシア1例、国内・国外不明3例
- 感染経路: 性的接触1例(異性間)、経口感染1例、不明8例
- ウイルス性肝炎1例 B型__感染経路: 性的接触(異性間)
- カルバペネム耐性腸内細菌科細菌感染症14例
- 菌検出検体: 尿5例、血液2例、喀痰2例、膿2例、胸水1例、便1例、膿/腸液1例
- 菌種: *E. cloacae* 5例、*E. aerogenes* 3例、*E. coli* 3例、その他・不明3例
- 感染経路: 以前からの保菌3例、医療器具関連2例、院内感染2例、手術部位2例、以前からの保菌/医療器具関連1例、その他・不明4例
- 急性脳炎9例 インフルエンザウイルスA型3例__年齢群: 5歳(1例)、7歳(1例)、70代(1例)
- 病原体不明6例__年齢群: 0歳(1例)、1歳(1例)、2歳(2例)、3歳(1例)、5歳(1例)
- クロイツフェルト・ヤコブ病4例
- 孤発性プリオン病古典型4例
- 劇症型溶血性レンサ球菌感染症7例
- 年齢群: 30代(1例)、60代(3例、うち1例死亡)、70代(2例、うち1例死亡)、80代(1例)
- 後天性免疫不全症候群13例(AIDS 5例、無症候8例)
- 感染地域: 国内12例、ジブチ1例
- 感染経路: 性的接触12例(異性間2例、同性間10例)、不明1例
- 侵襲性インフルエンザ菌感染症9例(菌検出検体: 血液8例、髄液1例)
- 年齢群: 0歳(1例)、60代(1例)、70代(3例)、80代(4例、うち1例死亡)
- 侵襲性髄膜炎菌感染症2例(菌検出検体: 血液1例、髄液1例)
- 感染地域: 岐阜県1例、ジブチ1例
- 年齢群: 50代(1例)、60代(1例)
- 侵襲性肺炎球菌感染症49例(菌検出検体: 血液40例、血液/髄液5例、髄液3例、その他1例)
- 年齢群: 0歳(2例)、1歳(2例)、2歳(1例)、4歳(1例)、30代(1例)、40代(4例)、50代(2例)、60代(8例)、70代(15例、うち1例死亡)、80代(9例、うち1例死亡)、90代(4例、うち1例死亡)
- 水痘(入院例に限る)6例(検査診断例2例、臨床診断例4例)
- 年齢群: 5歳(1例)、20代(1例)、50代(2例)、60代(1例、死亡)、90代(1例)
- 感染経路: うち院内感染1例
- 梅毒14例(早期顕症I期5例、早期顕症II期5例、無症候4例)
- 破傷風1例 年齢群: 50代
- 麻疹2例〔麻疹(検査診断例1例、臨床診断例1例)〕

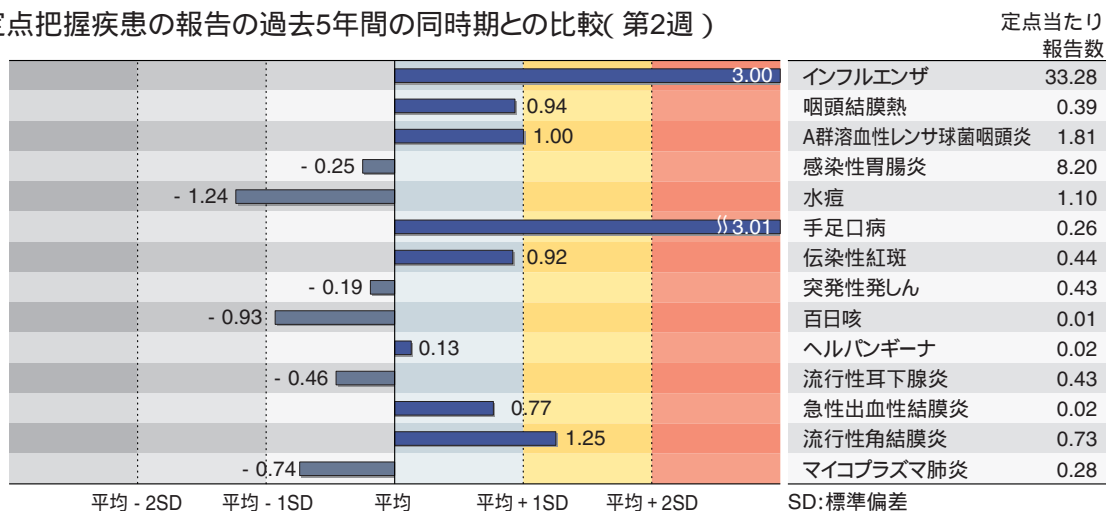
感染地域: 国内(都道府県不明)1例、国内・国外不明1例
年齢群: 1歳(1例)、20~24歳(1例)
累積報告数: 2例〔 麻しん(検査診断例1例、臨床診断例1例)〕

(補) 2014年第2週から2015年第1週までに診断されたものの報告遅れとして、E型肝炎1例(感染地域: 北海道__感染源: 不明)、カルバペネム耐性腸内細菌科細菌感染症2例(感染経路: 医療器具関連2例)、急性脳炎5例〔 インフルエンザウイルスA型1例__年齢群: 40代、水痘帯状疱疹ウイルス1例__年齢群: 70代、病原体不明3例__年齢群: 1歳(3例)〕、劇症型溶血性レンサ球菌感染症4例〔 50代(1例)、60代(2例、うち1例死亡)、80代(1例、死亡)〕、水痘(入院例に限る)2例〔 2歳(1例)、70代(1例)〕などの報告があった。

定点把握の対象となる5類感染症

全国の指定された医療機関(定点)から報告され、疾患により小児科定点(約3,000カ所)、インフルエンザ(小児科・内科)定点(約5,000カ所)、眼科定点(約600カ所)、基幹定点(約500カ所)に分かれています。また、定点当たり報告数は、報告数/定点医療機関数です(増減の目安は小数点第3位以下を含む)。

定点把握疾患の報告の過去5年間の同時期との比較(第2週)



当該週と過去5年間の平均(過去5年間の前週、当該週、後週の合計15週の平均)との差をグラフ上に表現した。

インフルエンザ

定点当たり報告数は増加し、過去5年間の同時期(前週、当該週、後週)と比較してかなり多い。都道府県別の上位3位は宮崎県(76.42)、沖縄県(62.98)、熊本県(57.23)である。基幹定点からのインフルエンザ入院サーベイランスにおける報告数は1,763例と前週と比較して増加した。都道府県別では47都道府県から報告があり、年齢別では0歳(114例)、1~9歳(271例)、10代(49例)、20代(38例)、30代(40例)、40代(40例)、50代(65例)、60代(147例)、70代(298例)、80歳以上(701例)であった。

小児科定点報告疾患(主なもの)

RSウイルス感染症の報告数は3,459例と増加した。年齢別では1歳以下の報告数が全体の約80%を占めている。

咽頭結膜熱の定点当たり報告数は増加した。都道府県別の上位3位は北海道(1.31)、新潟県(1.30)、福井県(0.91)である。

A群溶血性レンサ球菌咽頭炎の定点当たり報告数は増加し、過去5年間の同時期と比較してやや多い。都道府県別の上位3位は石川県(4.14)、島根県(3.35)、福岡県(3.18)である。

感染性胃腸炎の定点当たり報告数は増加した。都道府県別の上位3位は宮崎県(14.94)、福井県(14.64)、大分県(12.36)である。

水痘の定点当たり報告数は増加した。都道府県別の上位3位は新潟県(2.39)、石川県(2.24)、大分県(2.08)である。

手足口病の定点当たり報告数は増加し、過去5年間の同時期と比較してかなり多い。都道府県別の上位3位は山形県(1.30)、鹿児島県(0.75)、佐賀県(0.65)である。

百日咳の定点当たり報告数は増加した。都道府県別の上位2位は大阪府(0.05)、山形県(0.03)、新潟県(0.03)、香川県(0.03)、沖縄県(0.03)である。

ヘルパンギーナの定点当たり報告数は増加した。都道府県別の上位3位は熊本県(0.14)、新潟県(0.13)、大分県(0.06)である。

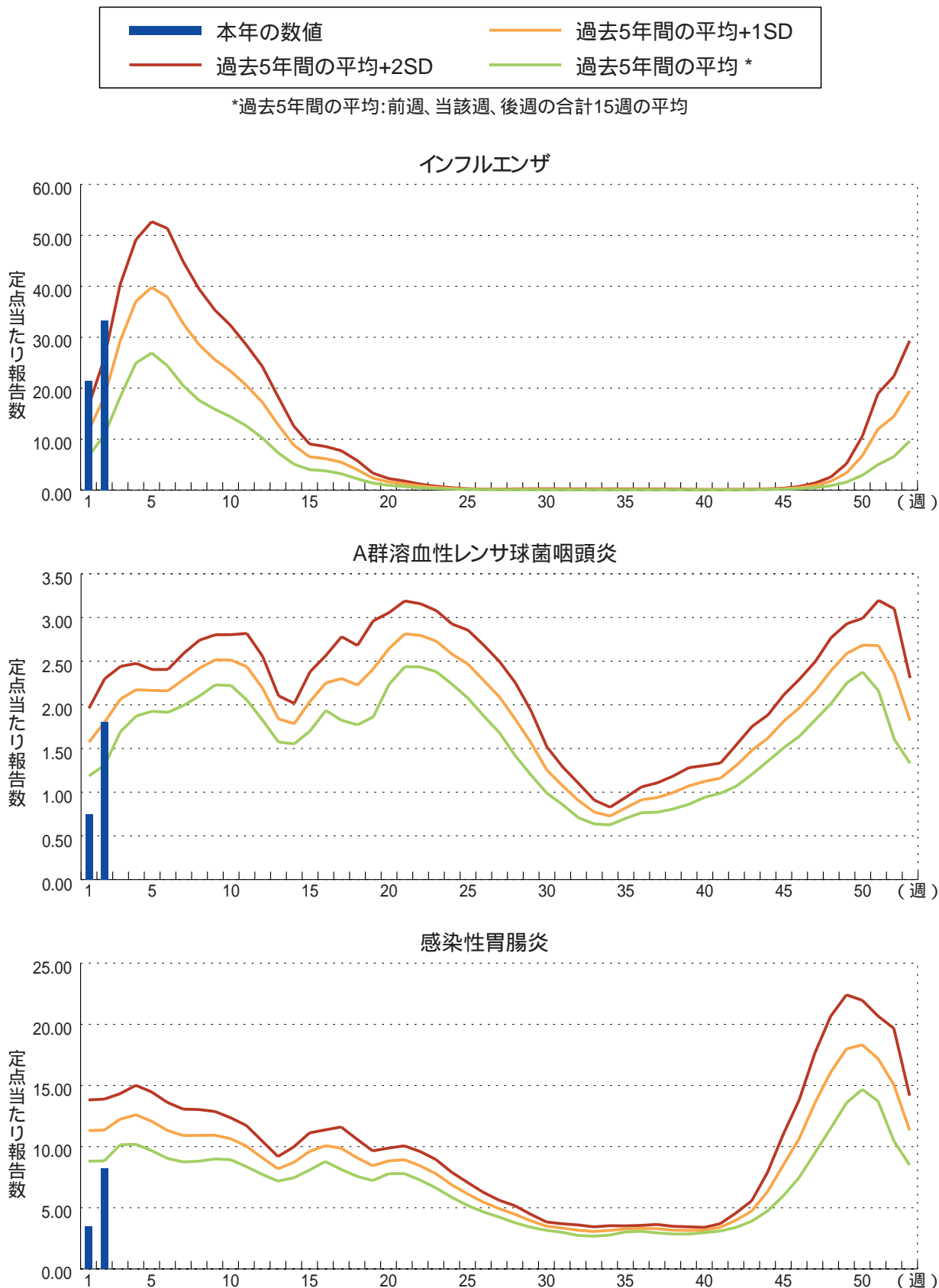
基幹定点報告疾患

マイコプラズマ肺炎の定点当たり報告数は増加した。都道府県別の上位3位は富山県(3.20)、石川県(1.60)、香川県(1.20)である。

感染性胃腸炎(ロタウイルスに限る)の定点当たり報告数は減少した。20都府県から33例報告があり、年齢別では0歳(8例)、1~4歳(19例)、5~9歳(4例)、20代(1例)、60代(1例)であった。

図. 主要定点把握疾患の過去5年間との週別比較(2015年第2週)

青のバーで示す本年の定点当たり報告数が赤のラインを超えているときには、過去5年間の週と比較してかなり多いことを示す。





感染症関連情報

病原体情報

病原微生物検出情報(IASR): <http://www.nih.go.jp/niid/ja/iasr.html>

< 分離・検出情報 >

インフルエンザウイルス分離・検出状況

<http://www.nih.go.jp/niid/ja/iasr-inf.html>

ノロウイルス等検出状況

<http://www.nih.go.jp/niid/ja/iasr-noro.html>

麻疹ウイルス分離・検出状況

<http://www.nih.go.jp/niid/ja/iasr-measles.html>

A型肝炎ウイルス分離・検出状況

RSウイルス分離・検出状況

<http://www.nih.go.jp/niid/ja/iasr/510-surveillance/iasr/graphs/4563-iasrgtopics.html>

海外感染症情報

厚生労働省検疫所(FORTH): <http://www.forth.go.jp/>

流行が始まったヨーロッパのインフルエンザ

<http://www.forth.go.jp/topics/2015/01161022.html>

エボラウイルス病の発生状況(第2週): 補足

<http://www.forth.go.jp/topics/2015/01160900.html>

エボラウイルス病の発生状況(第2週)

<http://www.forth.go.jp/topics/2015/01151050.html>

ヒトと動物に共通するインフルエンザ感染症の概況

<http://www.forth.go.jp/topics/2015/01141559.html>

世界におけるインフルエンザの流行状況

<http://www.forth.go.jp/moreinfo/topics/2015/01141329.html>

エボラウイルス病の発生状況(第1週): 補足2

<http://www.forth.go.jp/topics/2015/01131125.html>

太平洋地域での症状・疾患サーベイランス報告

<http://www.forth.go.jp/topics/2015/01091501.html>

エボラウイルス病の発生状況(第1週): 補足

<http://www.forth.go.jp/topics/2015/01090858.html>

エボラウイルス病の発生状況(第1週)

<http://www.forth.go.jp/topics/2015/01081148.html>

エボラウイルス病の発生状況:補足3

<http://www.forth.go.jp/topics/2015/01071053.html>

中東呼吸器症候群(MERS)の発生状況(更新2)

<http://www.forth.go.jp/topics/2015/01071050.html>

中東呼吸器症候群(MERS)の発生状況(更新1)

<http://www.forth.go.jp/topics/2015/01071048.html>

エボラウイルス病の発生状況:補足2

<http://www.forth.go.jp/topics/2015/01061258.html>

エボラウイルス病の発生状況:補足

<http://www.forth.go.jp/topics/2015/01051351.html>

エボラウイルス病の発生状況

<http://www.forth.go.jp/topics/2015/01051340.html>

鳥インフルエンザA(H7N9)の発生状況

<http://www.forth.go.jp/topics/2015/01051336.html>

エボラウイルス病 - イギリス

<http://www.forth.go.jp/topics/2015/01051330.html>

中東呼吸器症候群(MERS)の発生状況

<http://www.forth.go.jp/topics/2015/01051324.html>

鳥インフルエンザA(H5N6)の発生状況

<http://www.forth.go.jp/topics/2015/01051309.html>

その他

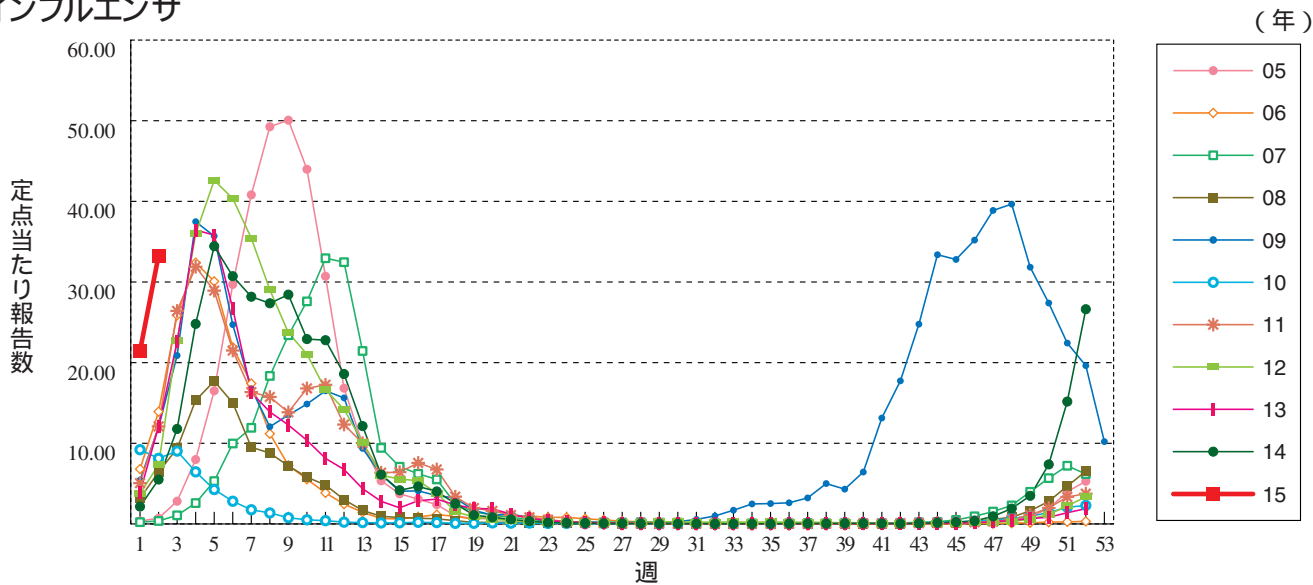
2015年からのIDWRの変更について

<http://www.nih.go.jp/niid/ja/maintenance/5332-2015-idwrchange.html>

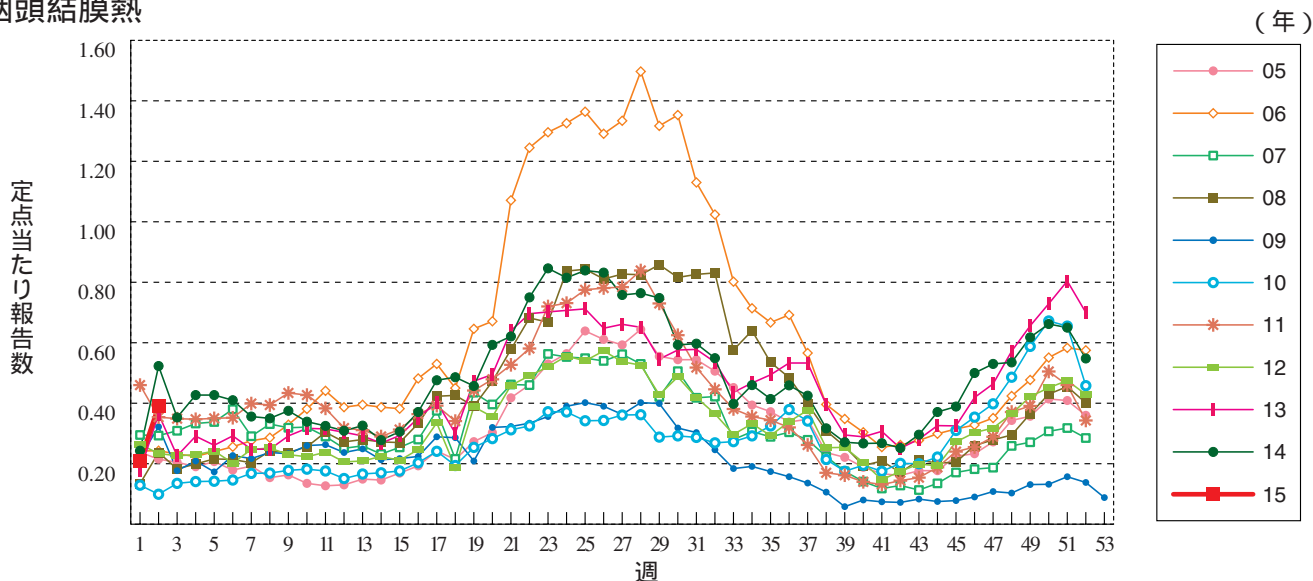


グラフ総覧(2週)

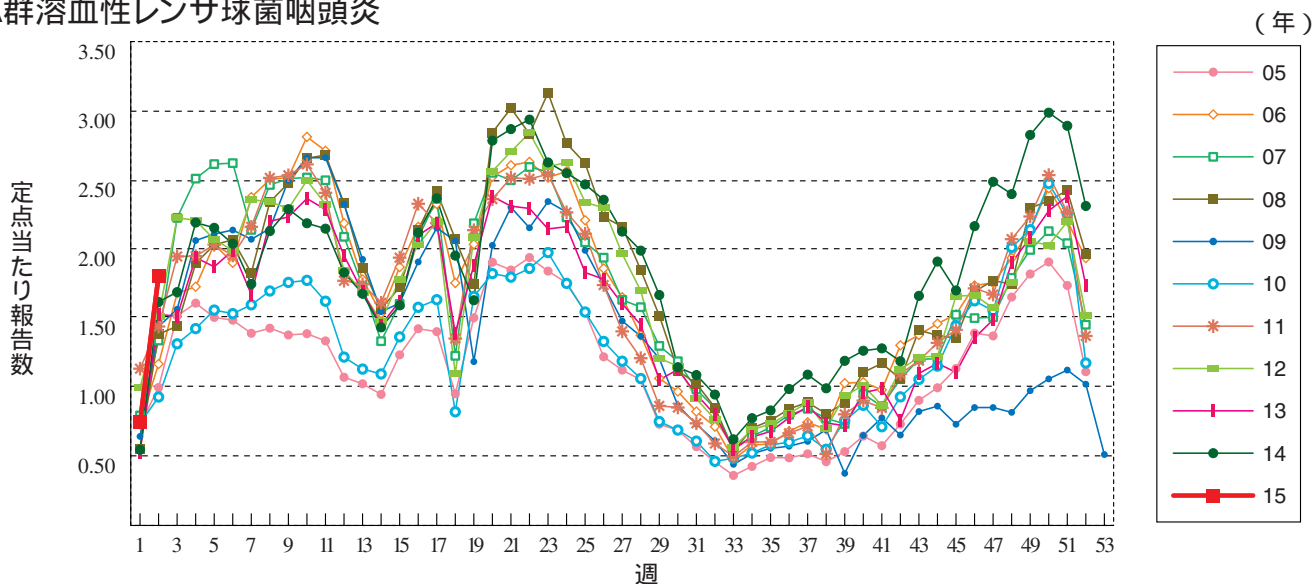
インフルエンザ



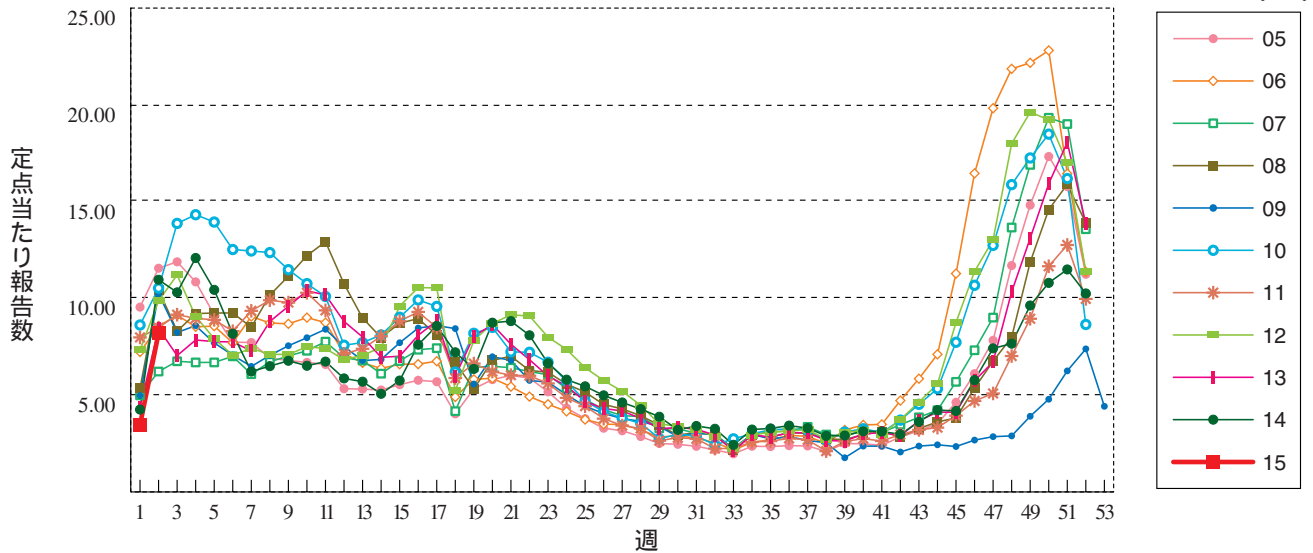
咽頭結膜熱



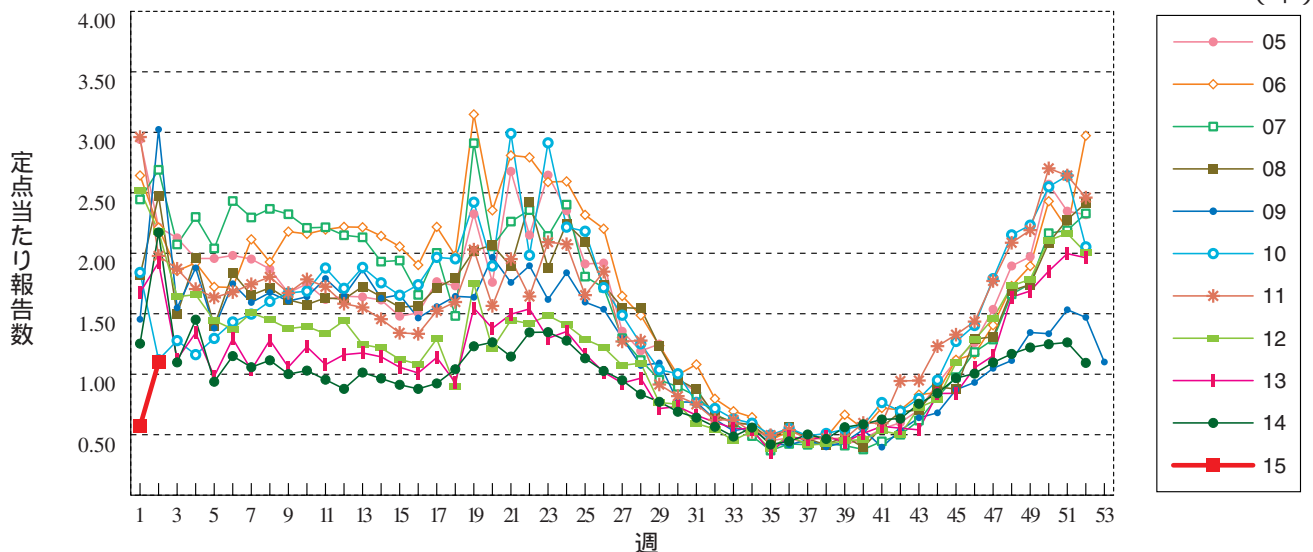
A群溶血性レンサ球菌咽頭炎



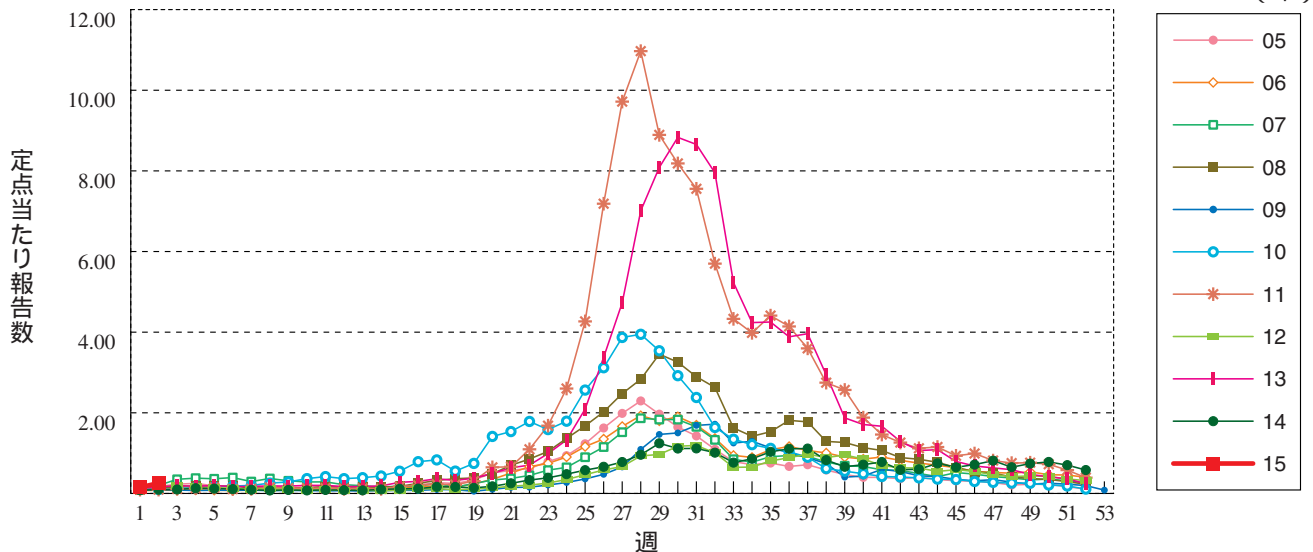
感染性胃腸炎



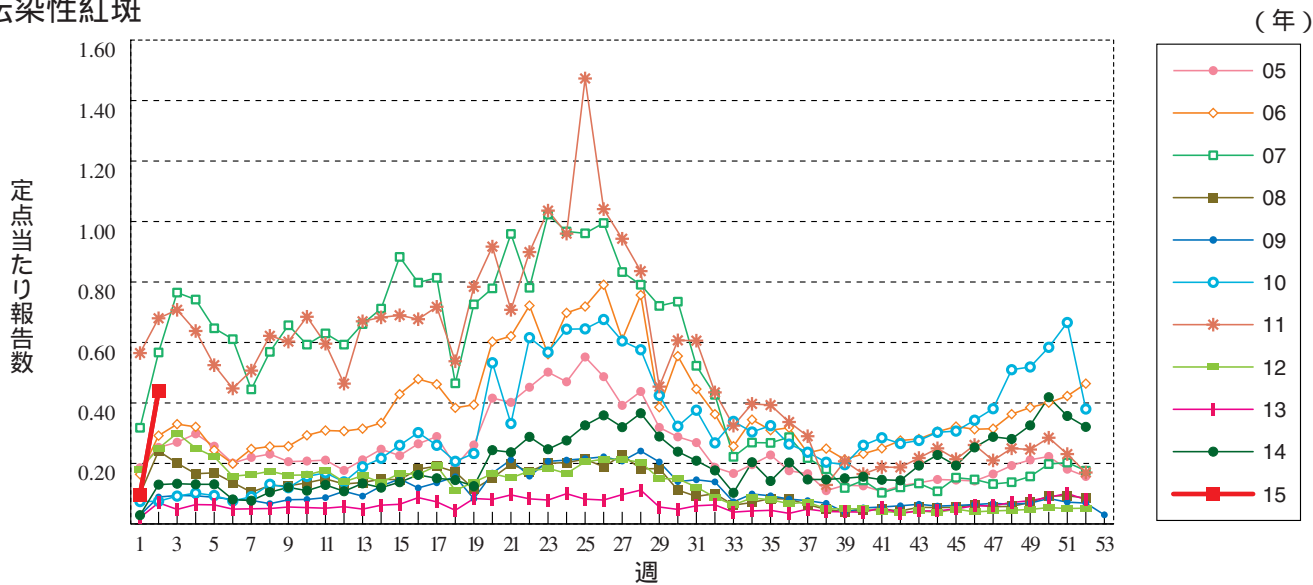
水痘



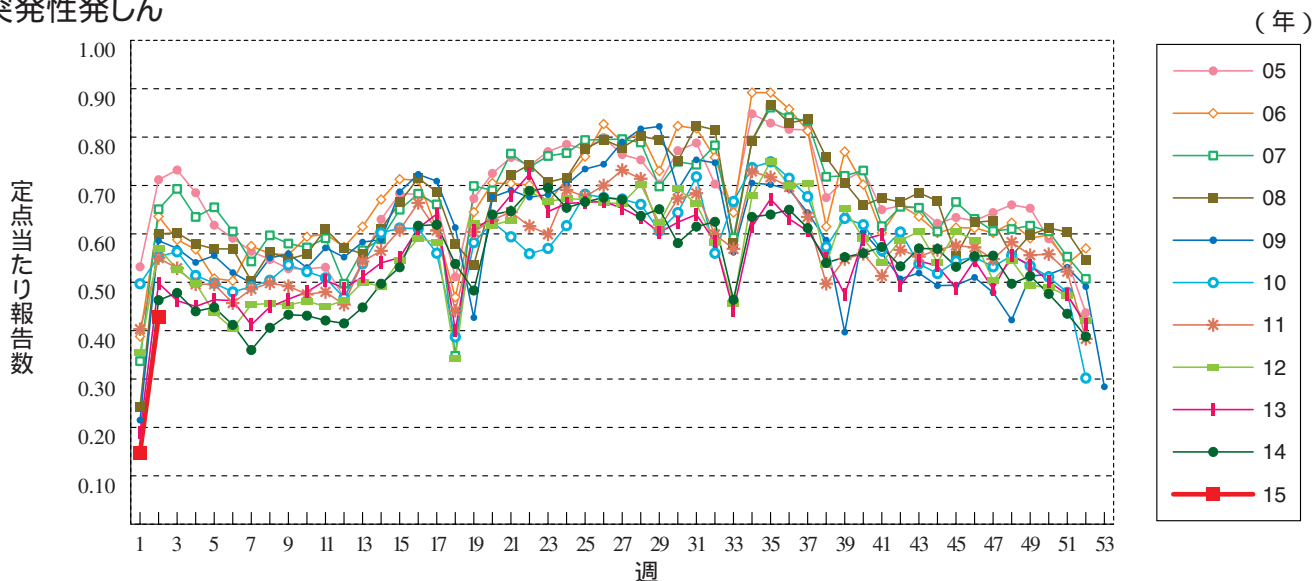
手足口病



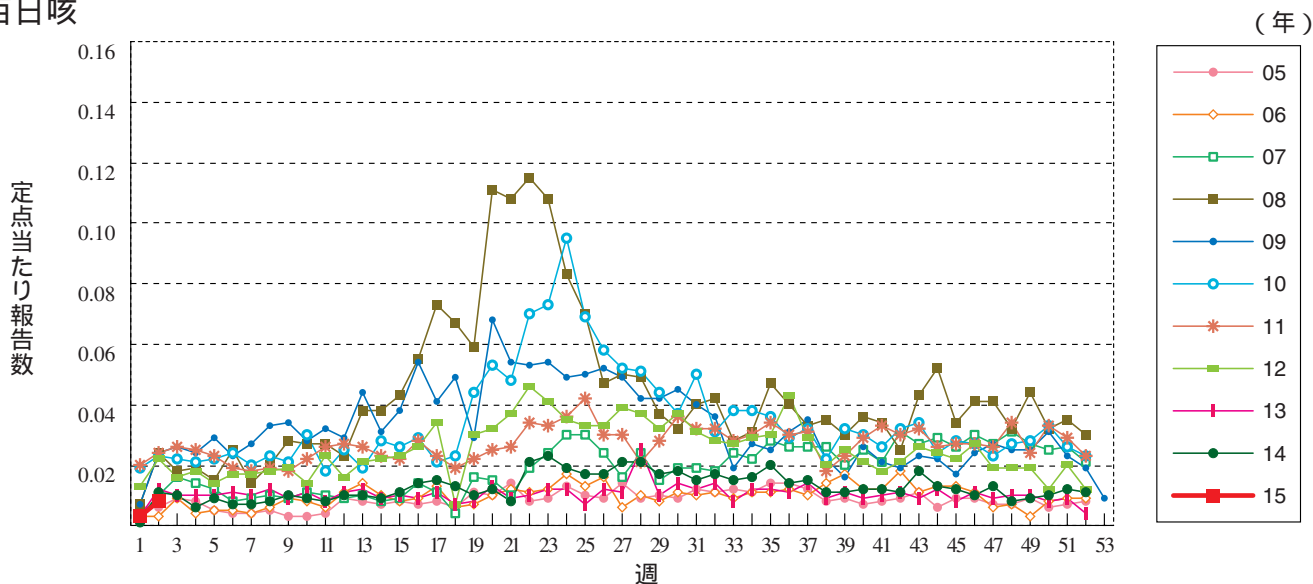
伝染性紅斑



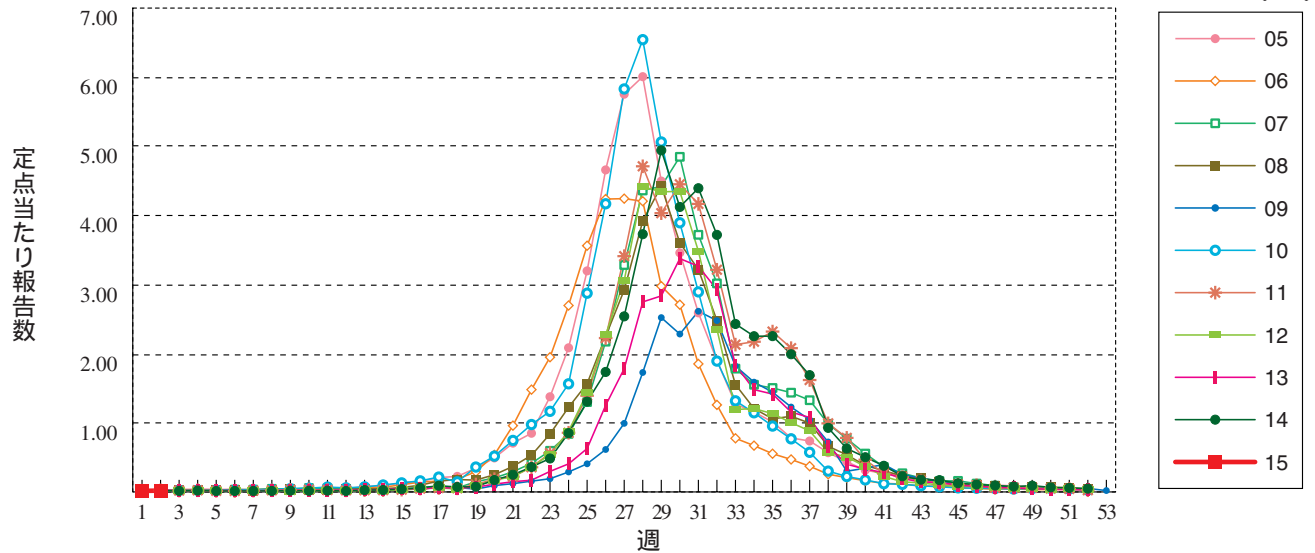
突発性発しん



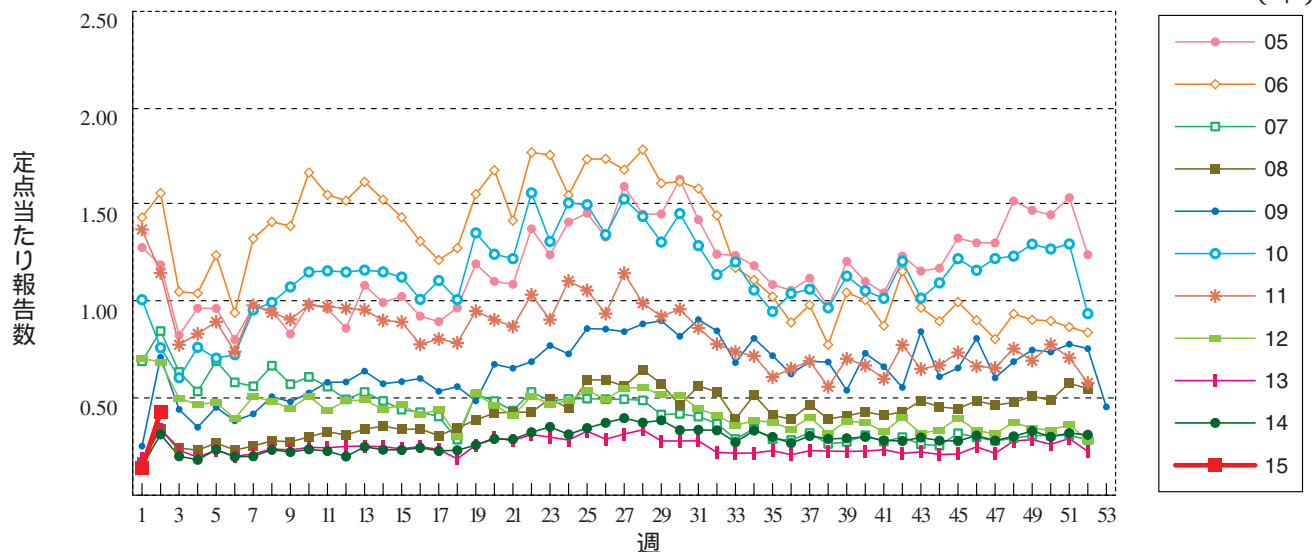
百日咳



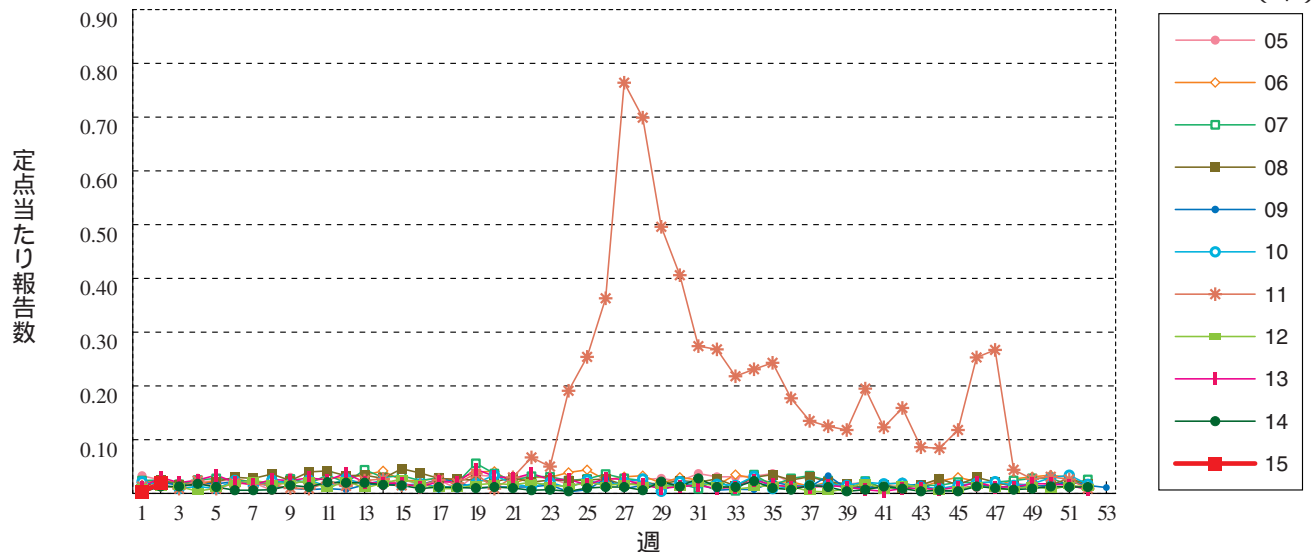
ヘルパンギーナ



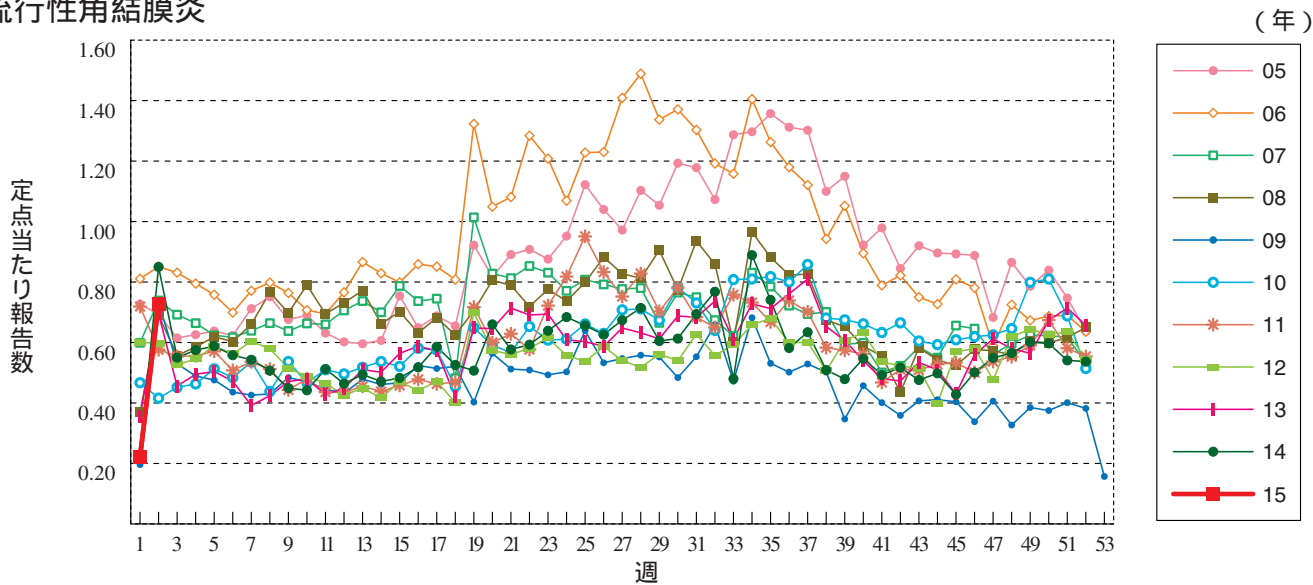
流行性耳下腺炎



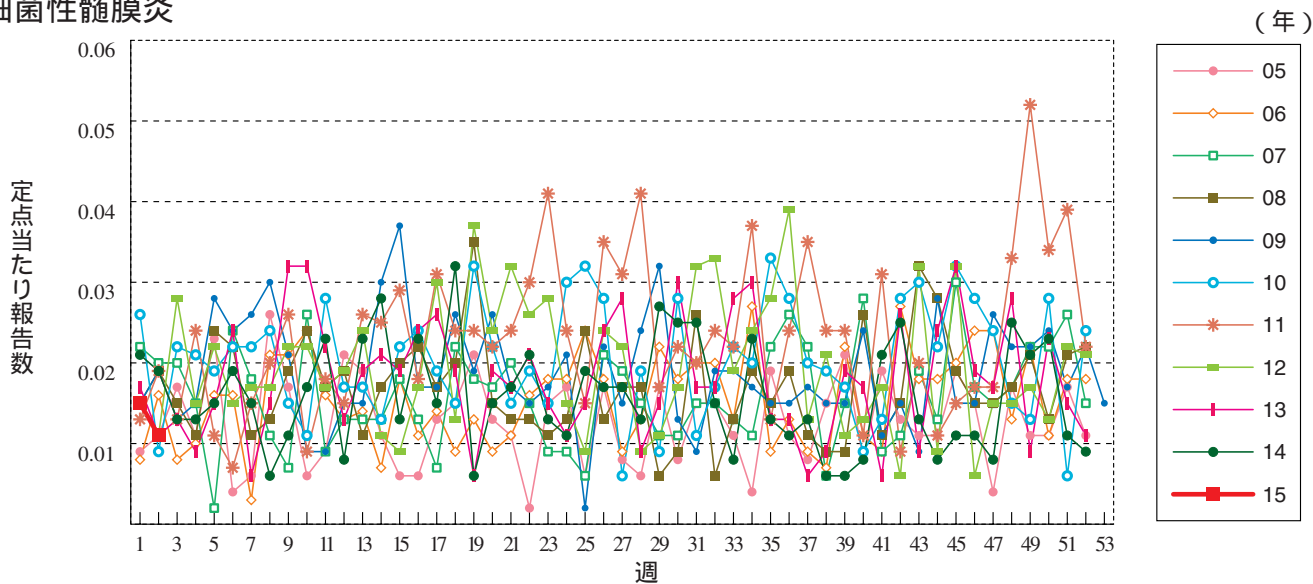
急性出血性結膜炎



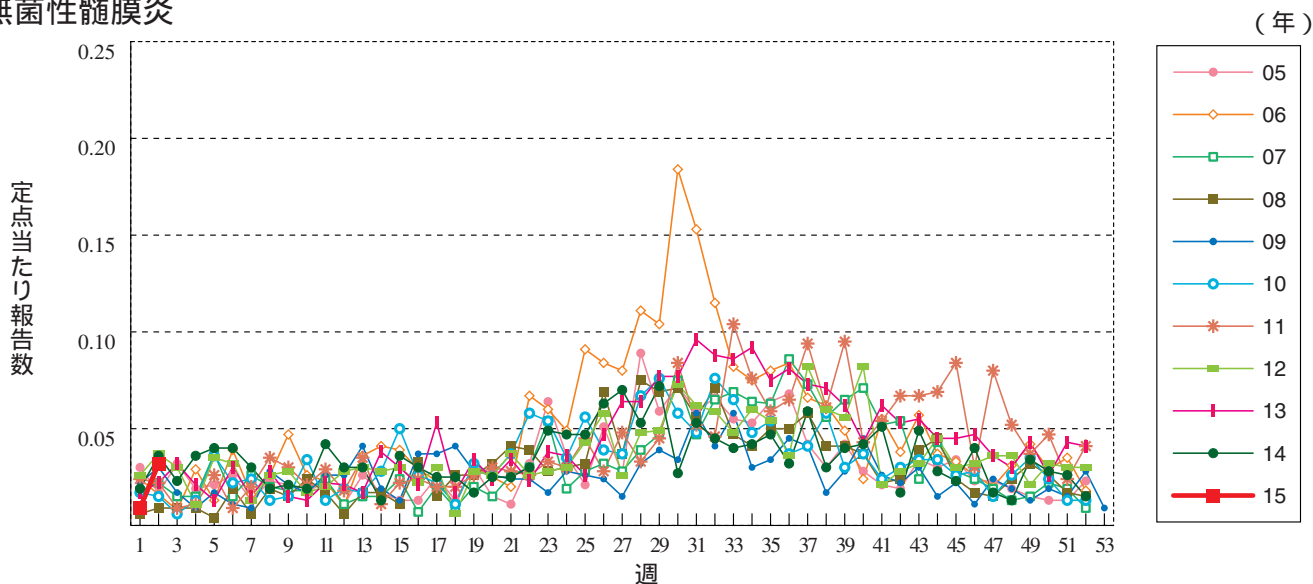
流行性角結膜炎



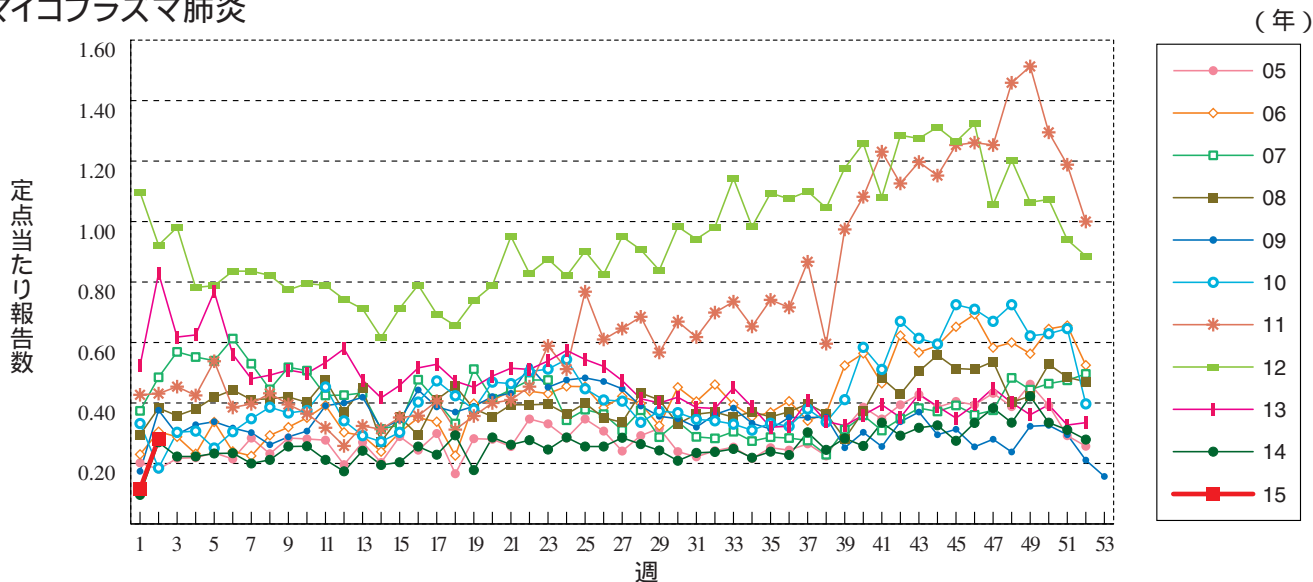
細菌性髄膜炎



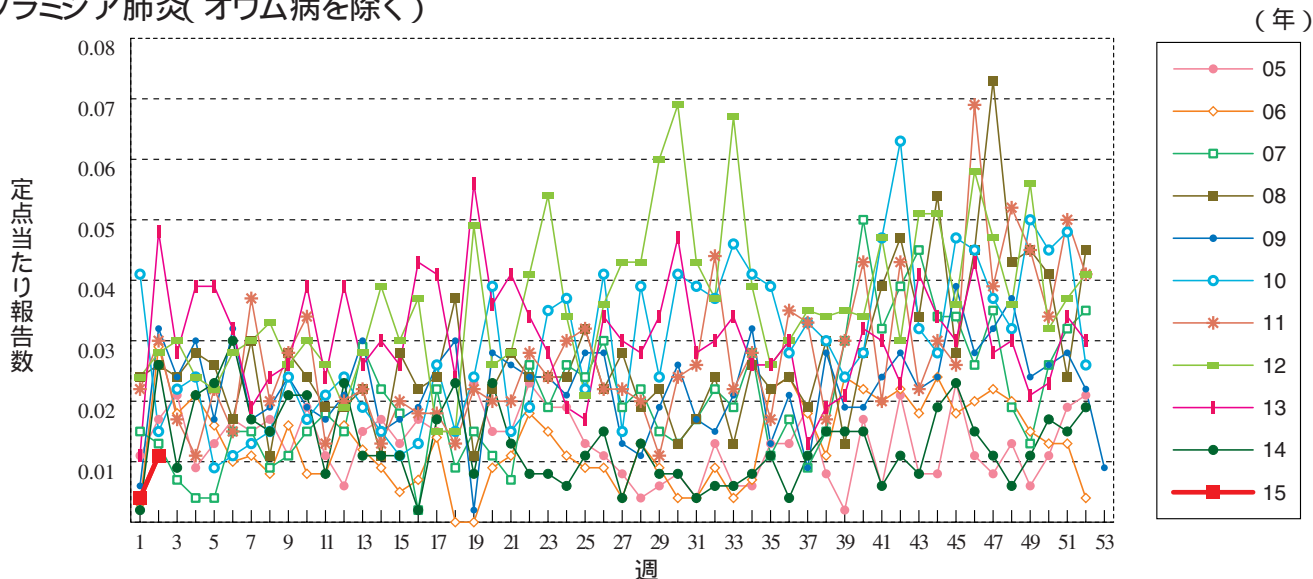
無菌性髄膜炎



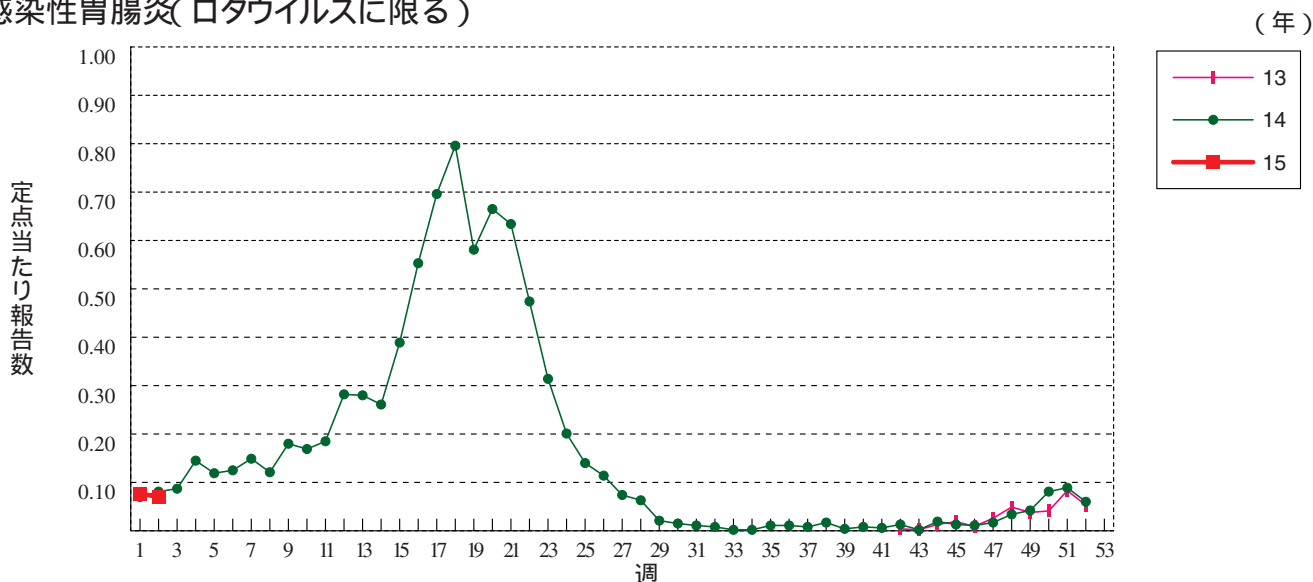
マイコプラズマ肺炎



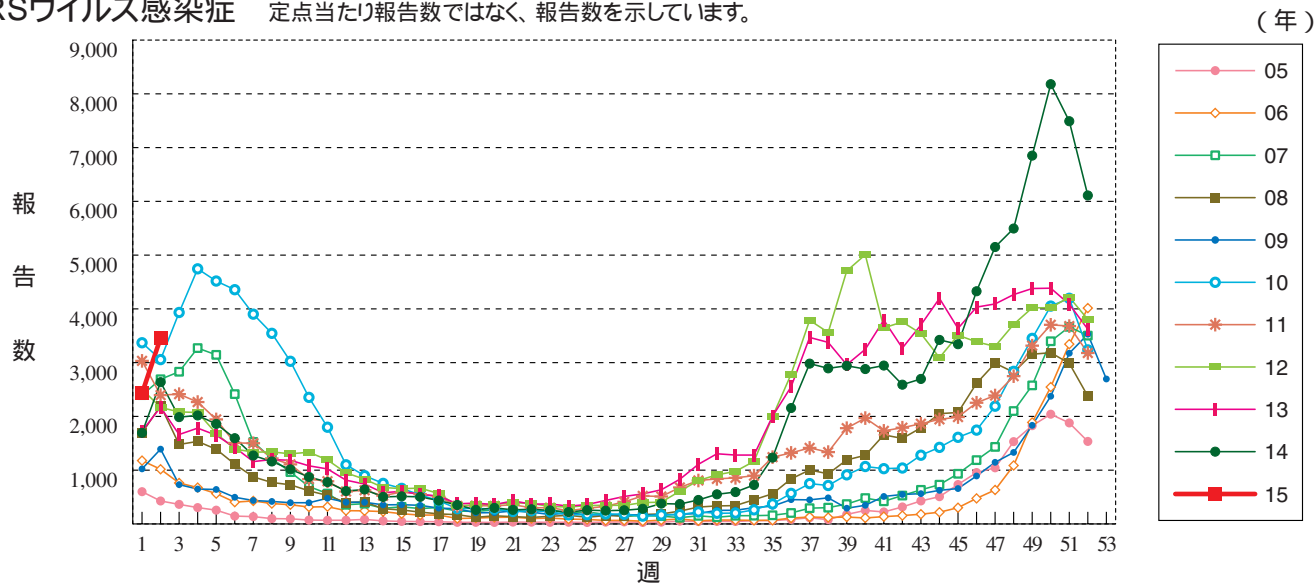
クラミジア肺炎(オウム病を除く)



感染性胃腸炎(ロタウイルスに限る)



RSウイルス感染症 定点当たり報告数ではなく、報告数を示しています。





1週 of データ

注) 表中の報告数は1月8日集計分であり、その後の報告は次週以降の累積に反映されます。
 新型インフルエンザは掲載していません。

報告数・累積報告数、疾病・都道府県別

2015年1週

	エボラ出血熱		クリミア・コンゴ出血熱		痘 そう		南米出血熱		ペスト		マールブルグ病		ラッサ熱		急性灰白髄炎		結 核	
	報告数	累積	報告数	累積	報告数	累積	報告数	累積	報告数	累積	報告数	累積	報告数	累積	報告数	累積	報告数	累積
総 数	-	-	-	-	-	-	-	-	-	-	-	-	-	-	-	-	53	53
北海道	-	-	-	-	-	-	-	-	-	-	-	-	-	-	-	-	1	1
青森県	-	-	-	-	-	-	-	-	-	-	-	-	-	-	-	-	1	1
岩手県	-	-	-	-	-	-	-	-	-	-	-	-	-	-	-	-	-	-
宮城県	-	-	-	-	-	-	-	-	-	-	-	-	-	-	-	-	1	1
秋田県	-	-	-	-	-	-	-	-	-	-	-	-	-	-	-	-	-	-
山形県	-	-	-	-	-	-	-	-	-	-	-	-	-	-	-	-	-	-
福島県	-	-	-	-	-	-	-	-	-	-	-	-	-	-	-	-	1	1
茨城県	-	-	-	-	-	-	-	-	-	-	-	-	-	-	-	-	1	1
栃木県	-	-	-	-	-	-	-	-	-	-	-	-	-	-	-	-	1	1
群馬県	-	-	-	-	-	-	-	-	-	-	-	-	-	-	-	-	-	-
埼玉県	-	-	-	-	-	-	-	-	-	-	-	-	-	-	-	-	1	1
千葉県	-	-	-	-	-	-	-	-	-	-	-	-	-	-	-	-	5	5
東京都	-	-	-	-	-	-	-	-	-	-	-	-	-	-	-	-	10	10
神奈川県	-	-	-	-	-	-	-	-	-	-	-	-	-	-	-	-	3	3
新潟県	-	-	-	-	-	-	-	-	-	-	-	-	-	-	-	-	2	2
富山県	-	-	-	-	-	-	-	-	-	-	-	-	-	-	-	-	1	1
石川県	-	-	-	-	-	-	-	-	-	-	-	-	-	-	-	-	1	1
福井県	-	-	-	-	-	-	-	-	-	-	-	-	-	-	-	-	-	-
山梨県	-	-	-	-	-	-	-	-	-	-	-	-	-	-	-	-	-	-
長野県	-	-	-	-	-	-	-	-	-	-	-	-	-	-	-	-	1	1
岐阜県	-	-	-	-	-	-	-	-	-	-	-	-	-	-	-	-	1	1
静岡県	-	-	-	-	-	-	-	-	-	-	-	-	-	-	-	-	-	-
愛知県	-	-	-	-	-	-	-	-	-	-	-	-	-	-	-	-	3	3
三重県	-	-	-	-	-	-	-	-	-	-	-	-	-	-	-	-	1	1
滋賀県	-	-	-	-	-	-	-	-	-	-	-	-	-	-	-	-	-	-
京都府	-	-	-	-	-	-	-	-	-	-	-	-	-	-	-	-	-	-
大阪府	-	-	-	-	-	-	-	-	-	-	-	-	-	-	-	-	3	3
兵庫県	-	-	-	-	-	-	-	-	-	-	-	-	-	-	-	-	-	-
奈良県	-	-	-	-	-	-	-	-	-	-	-	-	-	-	-	-	-	-
和歌山県	-	-	-	-	-	-	-	-	-	-	-	-	-	-	-	-	-	-
鳥取県	-	-	-	-	-	-	-	-	-	-	-	-	-	-	-	-	-	-
島根県	-	-	-	-	-	-	-	-	-	-	-	-	-	-	-	-	-	-
岡山県	-	-	-	-	-	-	-	-	-	-	-	-	-	-	-	-	3	3
広島県	-	-	-	-	-	-	-	-	-	-	-	-	-	-	-	-	1	1
山口県	-	-	-	-	-	-	-	-	-	-	-	-	-	-	-	-	1	1
徳島県	-	-	-	-	-	-	-	-	-	-	-	-	-	-	-	-	-	-
香川県	-	-	-	-	-	-	-	-	-	-	-	-	-	-	-	-	-	-
愛媛県	-	-	-	-	-	-	-	-	-	-	-	-	-	-	-	-	-	-
高知県	-	-	-	-	-	-	-	-	-	-	-	-	-	-	-	-	1	1
福岡県	-	-	-	-	-	-	-	-	-	-	-	-	-	-	-	-	2	2
佐賀県	-	-	-	-	-	-	-	-	-	-	-	-	-	-	-	-	-	-
長崎県	-	-	-	-	-	-	-	-	-	-	-	-	-	-	-	-	-	-
熊本県	-	-	-	-	-	-	-	-	-	-	-	-	-	-	-	-	-	-
大分県	-	-	-	-	-	-	-	-	-	-	-	-	-	-	-	-	3	3
宮崎県	-	-	-	-	-	-	-	-	-	-	-	-	-	-	-	-	-	-
鹿児島県	-	-	-	-	-	-	-	-	-	-	-	-	-	-	-	-	3	3
沖縄県	-	-	-	-	-	-	-	-	-	-	-	-	-	-	-	-	1	1

*病原体がSARSコロナウイルスであるものに限る。

報告数・累積報告数, 疾病・都道府県別

2015年1週

	ジフテリア		重症急性 呼吸器症候群*		鳥インフル エンザ(H5N1)		コレラ		細菌性赤痢		腸管出血性 大腸菌感染症		腸チフス		パラチフス		E型肝炎	
	報告数	累積	報告数	累積	報告数	累積	報告数	累積	報告数	累積	報告数	累積	報告数	累積	報告数	累積	報告数	累積
総 数	-	-	-	-	-	-	-	-	1	1	4	4	-	-	-	-	-	-
北海道	-	-	-	-	-	-	-	-	-	-	-	-	-	-	-	-	-	-
青森県	-	-	-	-	-	-	-	-	-	-	-	-	-	-	-	-	-	-
岩手県	-	-	-	-	-	-	-	-	-	-	-	-	-	-	-	-	-	-
宮城県	-	-	-	-	-	-	-	-	-	-	-	-	-	-	-	-	-	-
秋田県	-	-	-	-	-	-	-	-	-	-	-	-	-	-	-	-	-	-
山形県	-	-	-	-	-	-	-	-	-	-	-	-	-	-	-	-	-	-
福島県	-	-	-	-	-	-	-	-	-	-	-	-	-	-	-	-	-	-
茨城県	-	-	-	-	-	-	-	-	1	1	-	-	-	-	-	-	-	-
栃木県	-	-	-	-	-	-	-	-	-	-	-	-	-	-	-	-	-	-
群馬県	-	-	-	-	-	-	-	-	-	-	-	-	-	-	-	-	-	-
埼玉県	-	-	-	-	-	-	-	-	-	-	1	1	-	-	-	-	-	-
千葉県	-	-	-	-	-	-	-	-	-	-	-	-	-	-	-	-	-	-
東京都	-	-	-	-	-	-	-	-	-	-	-	-	-	-	-	-	-	-
神奈川県	-	-	-	-	-	-	-	-	-	-	1	1	-	-	-	-	-	-
新潟県	-	-	-	-	-	-	-	-	-	-	-	-	-	-	-	-	-	-
富山県	-	-	-	-	-	-	-	-	-	-	-	-	-	-	-	-	-	-
石川県	-	-	-	-	-	-	-	-	-	-	-	-	-	-	-	-	-	-
福井県	-	-	-	-	-	-	-	-	-	-	-	-	-	-	-	-	-	-
山梨県	-	-	-	-	-	-	-	-	-	-	-	-	-	-	-	-	-	-
長野県	-	-	-	-	-	-	-	-	-	-	-	-	-	-	-	-	-	-
岐阜県	-	-	-	-	-	-	-	-	-	-	-	-	-	-	-	-	-	-
静岡県	-	-	-	-	-	-	-	-	-	-	-	-	-	-	-	-	-	-
愛知県	-	-	-	-	-	-	-	-	-	-	-	-	-	-	-	-	-	-
三重県	-	-	-	-	-	-	-	-	-	-	1	1	-	-	-	-	-	-
滋賀県	-	-	-	-	-	-	-	-	-	-	-	-	-	-	-	-	-	-
京都府	-	-	-	-	-	-	-	-	-	-	-	-	-	-	-	-	-	-
大阪府	-	-	-	-	-	-	-	-	-	-	-	-	-	-	-	-	-	-
兵庫県	-	-	-	-	-	-	-	-	-	-	-	-	-	-	-	-	-	-
奈良県	-	-	-	-	-	-	-	-	-	-	-	-	-	-	-	-	-	-
和歌山県	-	-	-	-	-	-	-	-	-	-	-	-	-	-	-	-	-	-
鳥取県	-	-	-	-	-	-	-	-	-	-	-	-	-	-	-	-	-	-
島根県	-	-	-	-	-	-	-	-	-	-	-	-	-	-	-	-	-	-
岡山県	-	-	-	-	-	-	-	-	-	-	-	-	-	-	-	-	-	-
広島県	-	-	-	-	-	-	-	-	-	-	-	-	-	-	-	-	-	-
山口県	-	-	-	-	-	-	-	-	-	-	-	-	-	-	-	-	-	-
徳島県	-	-	-	-	-	-	-	-	-	-	-	-	-	-	-	-	-	-
香川県	-	-	-	-	-	-	-	-	-	-	-	-	-	-	-	-	-	-
愛媛県	-	-	-	-	-	-	-	-	-	-	-	-	-	-	-	-	-	-
高知県	-	-	-	-	-	-	-	-	-	-	-	-	-	-	-	-	-	-
福岡県	-	-	-	-	-	-	-	-	-	-	-	-	-	-	-	-	-	-
佐賀県	-	-	-	-	-	-	-	-	-	-	-	-	-	-	-	-	-	-
長崎県	-	-	-	-	-	-	-	-	-	-	1	1	-	-	-	-	-	-
熊本県	-	-	-	-	-	-	-	-	-	-	-	-	-	-	-	-	-	-
大分県	-	-	-	-	-	-	-	-	-	-	-	-	-	-	-	-	-	-
宮崎県	-	-	-	-	-	-	-	-	-	-	-	-	-	-	-	-	-	-
鹿児島県	-	-	-	-	-	-	-	-	-	-	-	-	-	-	-	-	-	-
沖縄県	-	-	-	-	-	-	-	-	-	-	-	-	-	-	-	-	-	-

報告数・累積報告数, 疾病・都道府県別

2015年1週

	ウエストナイル熱		A型肝炎		エキノコックス症		黄熱		オウム病		オムスク出血熱		回帰熱		キャサナル森林病		Q熱	
	報告数	累積	報告数	累積	報告数	累積	報告数	累積	報告数	累積	報告数	累積	報告数	累積	報告数	累積	報告数	累積
総数	-	-	1	1	-	-	-	-	-	-	-	-	-	-	-	-	-	-
北海道	-	-	-	-	-	-	-	-	-	-	-	-	-	-	-	-	-	-
青森県	-	-	-	-	-	-	-	-	-	-	-	-	-	-	-	-	-	-
岩手県	-	-	-	-	-	-	-	-	-	-	-	-	-	-	-	-	-	-
宮城県	-	-	-	-	-	-	-	-	-	-	-	-	-	-	-	-	-	-
秋田県	-	-	-	-	-	-	-	-	-	-	-	-	-	-	-	-	-	-
山形県	-	-	-	-	-	-	-	-	-	-	-	-	-	-	-	-	-	-
福島県	-	-	-	-	-	-	-	-	-	-	-	-	-	-	-	-	-	-
茨城県	-	-	-	-	-	-	-	-	-	-	-	-	-	-	-	-	-	-
栃木県	-	-	-	-	-	-	-	-	-	-	-	-	-	-	-	-	-	-
群馬県	-	-	-	-	-	-	-	-	-	-	-	-	-	-	-	-	-	-
埼玉県	-	-	-	-	-	-	-	-	-	-	-	-	-	-	-	-	-	-
千葉県	-	-	-	-	-	-	-	-	-	-	-	-	-	-	-	-	-	-
東京都	-	-	1	1	-	-	-	-	-	-	-	-	-	-	-	-	-	-
神奈川県	-	-	-	-	-	-	-	-	-	-	-	-	-	-	-	-	-	-
新潟県	-	-	-	-	-	-	-	-	-	-	-	-	-	-	-	-	-	-
富山県	-	-	-	-	-	-	-	-	-	-	-	-	-	-	-	-	-	-
石川県	-	-	-	-	-	-	-	-	-	-	-	-	-	-	-	-	-	-
福井県	-	-	-	-	-	-	-	-	-	-	-	-	-	-	-	-	-	-
山梨県	-	-	-	-	-	-	-	-	-	-	-	-	-	-	-	-	-	-
長野県	-	-	-	-	-	-	-	-	-	-	-	-	-	-	-	-	-	-
岐阜県	-	-	-	-	-	-	-	-	-	-	-	-	-	-	-	-	-	-
静岡県	-	-	-	-	-	-	-	-	-	-	-	-	-	-	-	-	-	-
愛知県	-	-	-	-	-	-	-	-	-	-	-	-	-	-	-	-	-	-
三重県	-	-	-	-	-	-	-	-	-	-	-	-	-	-	-	-	-	-
滋賀県	-	-	-	-	-	-	-	-	-	-	-	-	-	-	-	-	-	-
京都府	-	-	-	-	-	-	-	-	-	-	-	-	-	-	-	-	-	-
大阪府	-	-	-	-	-	-	-	-	-	-	-	-	-	-	-	-	-	-
兵庫県	-	-	-	-	-	-	-	-	-	-	-	-	-	-	-	-	-	-
奈良県	-	-	-	-	-	-	-	-	-	-	-	-	-	-	-	-	-	-
和歌山県	-	-	-	-	-	-	-	-	-	-	-	-	-	-	-	-	-	-
鳥取県	-	-	-	-	-	-	-	-	-	-	-	-	-	-	-	-	-	-
島根県	-	-	-	-	-	-	-	-	-	-	-	-	-	-	-	-	-	-
岡山県	-	-	-	-	-	-	-	-	-	-	-	-	-	-	-	-	-	-
広島県	-	-	-	-	-	-	-	-	-	-	-	-	-	-	-	-	-	-
山口県	-	-	-	-	-	-	-	-	-	-	-	-	-	-	-	-	-	-
徳島県	-	-	-	-	-	-	-	-	-	-	-	-	-	-	-	-	-	-
香川県	-	-	-	-	-	-	-	-	-	-	-	-	-	-	-	-	-	-
愛媛県	-	-	-	-	-	-	-	-	-	-	-	-	-	-	-	-	-	-
高知県	-	-	-	-	-	-	-	-	-	-	-	-	-	-	-	-	-	-
福岡県	-	-	-	-	-	-	-	-	-	-	-	-	-	-	-	-	-	-
佐賀県	-	-	-	-	-	-	-	-	-	-	-	-	-	-	-	-	-	-
長崎県	-	-	-	-	-	-	-	-	-	-	-	-	-	-	-	-	-	-
熊本県	-	-	-	-	-	-	-	-	-	-	-	-	-	-	-	-	-	-
大分県	-	-	-	-	-	-	-	-	-	-	-	-	-	-	-	-	-	-
宮崎県	-	-	-	-	-	-	-	-	-	-	-	-	-	-	-	-	-	-
鹿児島県	-	-	-	-	-	-	-	-	-	-	-	-	-	-	-	-	-	-
沖縄県	-	-	-	-	-	-	-	-	-	-	-	-	-	-	-	-	-	-

*2013年3月4日より届出対象疾患となりました。

報告数・累積報告数, 疾病・都道府県別

2015年1週

	狂犬病		コクシジ オイデス症		サル痘		重症熱性血小板 減少症候群*		腎症候性出血熱		西部ウマ脳炎		ダニ媒介脳炎		炭疽		チクングニア熱	
	報告数	累積	報告数	累積	報告数	累積	報告数	累積	報告数	累積	報告数	累積	報告数	累積	報告数	累積	報告数	累積
総数	-	-	-	-	-	-	-	-	-	-	-	-	-	-	-	-	-	-
北海道	-	-	-	-	-	-	-	-	-	-	-	-	-	-	-	-	-	-
青森県	-	-	-	-	-	-	-	-	-	-	-	-	-	-	-	-	-	-
岩手県	-	-	-	-	-	-	-	-	-	-	-	-	-	-	-	-	-	-
宮城県	-	-	-	-	-	-	-	-	-	-	-	-	-	-	-	-	-	-
秋田県	-	-	-	-	-	-	-	-	-	-	-	-	-	-	-	-	-	-
山形県	-	-	-	-	-	-	-	-	-	-	-	-	-	-	-	-	-	-
福島県	-	-	-	-	-	-	-	-	-	-	-	-	-	-	-	-	-	-
茨城県	-	-	-	-	-	-	-	-	-	-	-	-	-	-	-	-	-	-
栃木県	-	-	-	-	-	-	-	-	-	-	-	-	-	-	-	-	-	-
群馬県	-	-	-	-	-	-	-	-	-	-	-	-	-	-	-	-	-	-
埼玉県	-	-	-	-	-	-	-	-	-	-	-	-	-	-	-	-	-	-
千葉県	-	-	-	-	-	-	-	-	-	-	-	-	-	-	-	-	-	-
東京都	-	-	-	-	-	-	-	-	-	-	-	-	-	-	-	-	-	-
神奈川県	-	-	-	-	-	-	-	-	-	-	-	-	-	-	-	-	-	-
新潟県	-	-	-	-	-	-	-	-	-	-	-	-	-	-	-	-	-	-
富山県	-	-	-	-	-	-	-	-	-	-	-	-	-	-	-	-	-	-
石川県	-	-	-	-	-	-	-	-	-	-	-	-	-	-	-	-	-	-
福井県	-	-	-	-	-	-	-	-	-	-	-	-	-	-	-	-	-	-
山梨県	-	-	-	-	-	-	-	-	-	-	-	-	-	-	-	-	-	-
長野県	-	-	-	-	-	-	-	-	-	-	-	-	-	-	-	-	-	-
岐阜県	-	-	-	-	-	-	-	-	-	-	-	-	-	-	-	-	-	-
静岡県	-	-	-	-	-	-	-	-	-	-	-	-	-	-	-	-	-	-
愛知県	-	-	-	-	-	-	-	-	-	-	-	-	-	-	-	-	-	-
三重県	-	-	-	-	-	-	-	-	-	-	-	-	-	-	-	-	-	-
滋賀県	-	-	-	-	-	-	-	-	-	-	-	-	-	-	-	-	-	-
京都府	-	-	-	-	-	-	-	-	-	-	-	-	-	-	-	-	-	-
大阪府	-	-	-	-	-	-	-	-	-	-	-	-	-	-	-	-	-	-
兵庫県	-	-	-	-	-	-	-	-	-	-	-	-	-	-	-	-	-	-
奈良県	-	-	-	-	-	-	-	-	-	-	-	-	-	-	-	-	-	-
和歌山県	-	-	-	-	-	-	-	-	-	-	-	-	-	-	-	-	-	-
鳥取県	-	-	-	-	-	-	-	-	-	-	-	-	-	-	-	-	-	-
島根県	-	-	-	-	-	-	-	-	-	-	-	-	-	-	-	-	-	-
岡山県	-	-	-	-	-	-	-	-	-	-	-	-	-	-	-	-	-	-
広島県	-	-	-	-	-	-	-	-	-	-	-	-	-	-	-	-	-	-
山口県	-	-	-	-	-	-	-	-	-	-	-	-	-	-	-	-	-	-
徳島県	-	-	-	-	-	-	-	-	-	-	-	-	-	-	-	-	-	-
香川県	-	-	-	-	-	-	-	-	-	-	-	-	-	-	-	-	-	-
愛媛県	-	-	-	-	-	-	-	-	-	-	-	-	-	-	-	-	-	-
高知県	-	-	-	-	-	-	-	-	-	-	-	-	-	-	-	-	-	-
福岡県	-	-	-	-	-	-	-	-	-	-	-	-	-	-	-	-	-	-
佐賀県	-	-	-	-	-	-	-	-	-	-	-	-	-	-	-	-	-	-
長崎県	-	-	-	-	-	-	-	-	-	-	-	-	-	-	-	-	-	-
熊本県	-	-	-	-	-	-	-	-	-	-	-	-	-	-	-	-	-	-
大分県	-	-	-	-	-	-	-	-	-	-	-	-	-	-	-	-	-	-
宮崎県	-	-	-	-	-	-	-	-	-	-	-	-	-	-	-	-	-	-
鹿児島県	-	-	-	-	-	-	-	-	-	-	-	-	-	-	-	-	-	-
沖縄県	-	-	-	-	-	-	-	-	-	-	-	-	-	-	-	-	-	-

*鳥インフルエンザ H5N1及びH7N9 を除く。

報告数・累積報告数、疾病・都道府県別

2015年1週

	つつかが虫病		デング熱		東部ウマ脳炎		鳥インフルエンザ*		ニパウイルス感染症		日本紅斑熱		日本脳炎		ハンタウイルス肺症候群		Bウイルス病	
	報告数	累積	報告数	累積	報告数	累積	報告数	累積	報告数	累積	報告数	累積	報告数	累積	報告数	累積	報告数	累積
総 数	3	3	1	1	-	-	-	-	-	-	-	-	-	-	-	-	-	-
北海道	-	-	-	-	-	-	-	-	-	-	-	-	-	-	-	-	-	-
青森県	-	-	-	-	-	-	-	-	-	-	-	-	-	-	-	-	-	-
岩手県	-	-	-	-	-	-	-	-	-	-	-	-	-	-	-	-	-	-
宮城県	-	-	-	-	-	-	-	-	-	-	-	-	-	-	-	-	-	-
秋田県	-	-	-	-	-	-	-	-	-	-	-	-	-	-	-	-	-	-
山形県	-	-	-	-	-	-	-	-	-	-	-	-	-	-	-	-	-	-
福島県	-	-	-	-	-	-	-	-	-	-	-	-	-	-	-	-	-	-
茨城県	-	-	-	-	-	-	-	-	-	-	-	-	-	-	-	-	-	-
栃木県	-	-	-	-	-	-	-	-	-	-	-	-	-	-	-	-	-	-
群馬県	-	-	-	-	-	-	-	-	-	-	-	-	-	-	-	-	-	-
埼玉県	-	-	-	-	-	-	-	-	-	-	-	-	-	-	-	-	-	-
千葉県	1	1	-	-	-	-	-	-	-	-	-	-	-	-	-	-	-	-
東京都	-	-	-	-	-	-	-	-	-	-	-	-	-	-	-	-	-	-
神奈川県	-	-	-	-	-	-	-	-	-	-	-	-	-	-	-	-	-	-
新潟県	-	-	-	-	-	-	-	-	-	-	-	-	-	-	-	-	-	-
富山県	-	-	-	-	-	-	-	-	-	-	-	-	-	-	-	-	-	-
石川県	-	-	-	-	-	-	-	-	-	-	-	-	-	-	-	-	-	-
福井県	-	-	-	-	-	-	-	-	-	-	-	-	-	-	-	-	-	-
山梨県	-	-	-	-	-	-	-	-	-	-	-	-	-	-	-	-	-	-
長野県	-	-	-	-	-	-	-	-	-	-	-	-	-	-	-	-	-	-
岐阜県	-	-	-	-	-	-	-	-	-	-	-	-	-	-	-	-	-	-
静岡県	-	-	-	-	-	-	-	-	-	-	-	-	-	-	-	-	-	-
愛知県	-	-	1	1	-	-	-	-	-	-	-	-	-	-	-	-	-	-
三重県	-	-	-	-	-	-	-	-	-	-	-	-	-	-	-	-	-	-
滋賀県	-	-	-	-	-	-	-	-	-	-	-	-	-	-	-	-	-	-
京都府	-	-	-	-	-	-	-	-	-	-	-	-	-	-	-	-	-	-
大阪府	-	-	-	-	-	-	-	-	-	-	-	-	-	-	-	-	-	-
兵庫県	-	-	-	-	-	-	-	-	-	-	-	-	-	-	-	-	-	-
奈良県	-	-	-	-	-	-	-	-	-	-	-	-	-	-	-	-	-	-
和歌山県	-	-	-	-	-	-	-	-	-	-	-	-	-	-	-	-	-	-
鳥取県	-	-	-	-	-	-	-	-	-	-	-	-	-	-	-	-	-	-
島根県	-	-	-	-	-	-	-	-	-	-	-	-	-	-	-	-	-	-
岡山県	-	-	-	-	-	-	-	-	-	-	-	-	-	-	-	-	-	-
広島県	-	-	-	-	-	-	-	-	-	-	-	-	-	-	-	-	-	-
山口県	-	-	-	-	-	-	-	-	-	-	-	-	-	-	-	-	-	-
徳島県	-	-	-	-	-	-	-	-	-	-	-	-	-	-	-	-	-	-
香川県	-	-	-	-	-	-	-	-	-	-	-	-	-	-	-	-	-	-
愛媛県	-	-	-	-	-	-	-	-	-	-	-	-	-	-	-	-	-	-
高知県	-	-	-	-	-	-	-	-	-	-	-	-	-	-	-	-	-	-
福岡県	-	-	-	-	-	-	-	-	-	-	-	-	-	-	-	-	-	-
佐賀県	-	-	-	-	-	-	-	-	-	-	-	-	-	-	-	-	-	-
長崎県	-	-	-	-	-	-	-	-	-	-	-	-	-	-	-	-	-	-
熊本県	-	-	-	-	-	-	-	-	-	-	-	-	-	-	-	-	-	-
大分県	-	-	-	-	-	-	-	-	-	-	-	-	-	-	-	-	-	-
宮崎県	-	-	-	-	-	-	-	-	-	-	-	-	-	-	-	-	-	-
鹿児島県	2	2	-	-	-	-	-	-	-	-	-	-	-	-	-	-	-	-
沖縄県	-	-	-	-	-	-	-	-	-	-	-	-	-	-	-	-	-	-

報告数・累積報告数, 疾病・都道府県別

2015年1週

	鼻 疽		ブルセラ症		ペネズエラ ウマ脳炎		ヘンドラウイルス 感染症		発しんチフス		ポツリヌス症		マラリア		野 兎 病		ライム病	
	報告数	累積	報告数	累積	報告数	累積	報告数	累積	報告数	累積	報告数	累積	報告数	累積	報告数	累積	報告数	累積
総 数	-	-	-	-	-	-	-	-	-	-	-	-	-	-	-	-	-	-
北海道	-	-	-	-	-	-	-	-	-	-	-	-	-	-	-	-	-	-
青森県	-	-	-	-	-	-	-	-	-	-	-	-	-	-	-	-	-	-
岩手県	-	-	-	-	-	-	-	-	-	-	-	-	-	-	-	-	-	-
宮城県	-	-	-	-	-	-	-	-	-	-	-	-	-	-	-	-	-	-
秋田県	-	-	-	-	-	-	-	-	-	-	-	-	-	-	-	-	-	-
山形県	-	-	-	-	-	-	-	-	-	-	-	-	-	-	-	-	-	-
福島県	-	-	-	-	-	-	-	-	-	-	-	-	-	-	-	-	-	-
茨城県	-	-	-	-	-	-	-	-	-	-	-	-	-	-	-	-	-	-
栃木県	-	-	-	-	-	-	-	-	-	-	-	-	-	-	-	-	-	-
群馬県	-	-	-	-	-	-	-	-	-	-	-	-	-	-	-	-	-	-
埼玉県	-	-	-	-	-	-	-	-	-	-	-	-	-	-	-	-	-	-
千葉県	-	-	-	-	-	-	-	-	-	-	-	-	-	-	-	-	-	-
東京都	-	-	-	-	-	-	-	-	-	-	-	-	-	-	-	-	-	-
神奈川県	-	-	-	-	-	-	-	-	-	-	-	-	-	-	-	-	-	-
新潟県	-	-	-	-	-	-	-	-	-	-	-	-	-	-	-	-	-	-
富山県	-	-	-	-	-	-	-	-	-	-	-	-	-	-	-	-	-	-
石川県	-	-	-	-	-	-	-	-	-	-	-	-	-	-	-	-	-	-
福井県	-	-	-	-	-	-	-	-	-	-	-	-	-	-	-	-	-	-
山梨県	-	-	-	-	-	-	-	-	-	-	-	-	-	-	-	-	-	-
長野県	-	-	-	-	-	-	-	-	-	-	-	-	-	-	-	-	-	-
岐阜県	-	-	-	-	-	-	-	-	-	-	-	-	-	-	-	-	-	-
静岡県	-	-	-	-	-	-	-	-	-	-	-	-	-	-	-	-	-	-
愛知県	-	-	-	-	-	-	-	-	-	-	-	-	-	-	-	-	-	-
三重県	-	-	-	-	-	-	-	-	-	-	-	-	-	-	-	-	-	-
滋賀県	-	-	-	-	-	-	-	-	-	-	-	-	-	-	-	-	-	-
京都府	-	-	-	-	-	-	-	-	-	-	-	-	-	-	-	-	-	-
大阪府	-	-	-	-	-	-	-	-	-	-	-	-	-	-	-	-	-	-
兵庫県	-	-	-	-	-	-	-	-	-	-	-	-	-	-	-	-	-	-
奈良県	-	-	-	-	-	-	-	-	-	-	-	-	-	-	-	-	-	-
和歌山県	-	-	-	-	-	-	-	-	-	-	-	-	-	-	-	-	-	-
鳥取県	-	-	-	-	-	-	-	-	-	-	-	-	-	-	-	-	-	-
島根県	-	-	-	-	-	-	-	-	-	-	-	-	-	-	-	-	-	-
岡山県	-	-	-	-	-	-	-	-	-	-	-	-	-	-	-	-	-	-
広島県	-	-	-	-	-	-	-	-	-	-	-	-	-	-	-	-	-	-
山口県	-	-	-	-	-	-	-	-	-	-	-	-	-	-	-	-	-	-
徳島県	-	-	-	-	-	-	-	-	-	-	-	-	-	-	-	-	-	-
香川県	-	-	-	-	-	-	-	-	-	-	-	-	-	-	-	-	-	-
愛媛県	-	-	-	-	-	-	-	-	-	-	-	-	-	-	-	-	-	-
高知県	-	-	-	-	-	-	-	-	-	-	-	-	-	-	-	-	-	-
福岡県	-	-	-	-	-	-	-	-	-	-	-	-	-	-	-	-	-	-
佐賀県	-	-	-	-	-	-	-	-	-	-	-	-	-	-	-	-	-	-
長崎県	-	-	-	-	-	-	-	-	-	-	-	-	-	-	-	-	-	-
熊本県	-	-	-	-	-	-	-	-	-	-	-	-	-	-	-	-	-	-
大分県	-	-	-	-	-	-	-	-	-	-	-	-	-	-	-	-	-	-
宮崎県	-	-	-	-	-	-	-	-	-	-	-	-	-	-	-	-	-	-
鹿児島県	-	-	-	-	-	-	-	-	-	-	-	-	-	-	-	-	-	-
沖縄県	-	-	-	-	-	-	-	-	-	-	-	-	-	-	-	-	-	-

*E型肝炎およびA型肝炎を除く。
 **2014年9月19日より届出対象疾患となりました。

報告数・累積報告数, 疾病・都道府県別

2015年1週

	リッサウイルス感染症		リフトバレー熱		類鼻疽		レジオネラ症		レプトスピラ症		ロッキー山紅斑熱		アメーバ赤痢		ウイルス性肝炎*		カルバペネム耐性腸内細菌科細菌感染症**	
	報告数	累積	報告数	累積	報告数	累積	報告数	累積	報告数	累積	報告数	累積	報告数	累積	報告数	累積	報告数	累積
総数	-	-	-	-	-	-	12	12	-	-	-	-	3	3	-	-	5	5
北海道	-	-	-	-	-	-	1	1	-	-	-	-	-	-	-	-	-	-
青森県	-	-	-	-	-	-	-	-	-	-	-	-	-	-	-	-	-	-
岩手県	-	-	-	-	-	-	-	-	-	-	-	-	-	-	-	-	-	-
宮城県	-	-	-	-	-	-	-	-	-	-	-	-	-	-	-	-	-	-
秋田県	-	-	-	-	-	-	-	-	-	-	-	-	-	-	-	-	-	-
山形県	-	-	-	-	-	-	-	-	-	-	-	-	-	-	-	-	-	-
福島県	-	-	-	-	-	-	-	-	-	-	-	-	-	-	-	-	-	-
茨城県	-	-	-	-	-	-	-	-	-	-	-	-	-	-	-	-	-	-
栃木県	-	-	-	-	-	-	-	-	-	-	-	-	-	-	-	-	-	-
群馬県	-	-	-	-	-	-	1	1	-	-	-	-	-	-	-	-	-	-
埼玉県	-	-	-	-	-	-	1	1	-	-	-	-	-	-	-	-	-	-
千葉県	-	-	-	-	-	-	-	-	-	-	-	-	-	-	-	-	1	1
東京都	-	-	-	-	-	-	-	-	-	-	-	-	-	-	-	-	1	1
神奈川県	-	-	-	-	-	-	1	1	-	-	-	-	1	1	-	-	-	-
新潟県	-	-	-	-	-	-	-	-	-	-	-	-	-	-	-	-	-	-
富山県	-	-	-	-	-	-	-	-	-	-	-	-	-	-	-	-	-	-
石川県	-	-	-	-	-	-	-	-	-	-	-	-	-	-	-	-	-	-
福井県	-	-	-	-	-	-	1	1	-	-	-	-	-	-	-	-	1	1
山梨県	-	-	-	-	-	-	-	-	-	-	-	-	-	-	-	-	-	-
長野県	-	-	-	-	-	-	-	-	-	-	-	-	-	-	-	-	-	-
岐阜県	-	-	-	-	-	-	-	-	-	-	-	-	-	-	-	-	-	-
静岡県	-	-	-	-	-	-	-	-	-	-	-	-	-	-	-	-	-	-
愛知県	-	-	-	-	-	-	2	2	-	-	-	-	-	-	-	-	-	-
三重県	-	-	-	-	-	-	1	1	-	-	-	-	-	-	-	-	-	-
滋賀県	-	-	-	-	-	-	-	-	-	-	-	-	-	-	-	-	-	-
京都府	-	-	-	-	-	-	-	-	-	-	-	-	1	1	-	-	-	-
大阪府	-	-	-	-	-	-	3	3	-	-	-	-	-	-	-	-	1	1
兵庫県	-	-	-	-	-	-	-	-	-	-	-	-	-	-	-	-	-	-
奈良県	-	-	-	-	-	-	-	-	-	-	-	-	-	-	-	-	-	-
和歌山県	-	-	-	-	-	-	-	-	-	-	-	-	-	-	-	-	-	-
鳥取県	-	-	-	-	-	-	-	-	-	-	-	-	-	-	-	-	-	-
島根県	-	-	-	-	-	-	-	-	-	-	-	-	-	-	-	-	-	-
岡山県	-	-	-	-	-	-	-	-	-	-	-	-	-	-	-	-	-	-
広島県	-	-	-	-	-	-	-	-	-	-	-	-	-	-	-	-	-	-
山口県	-	-	-	-	-	-	-	-	-	-	-	-	1	1	-	-	-	-
徳島県	-	-	-	-	-	-	-	-	-	-	-	-	-	-	-	-	-	-
香川県	-	-	-	-	-	-	-	-	-	-	-	-	-	-	-	-	-	-
愛媛県	-	-	-	-	-	-	1	1	-	-	-	-	-	-	-	-	-	-
高知県	-	-	-	-	-	-	-	-	-	-	-	-	-	-	-	-	1	1
福岡県	-	-	-	-	-	-	-	-	-	-	-	-	-	-	-	-	-	-
佐賀県	-	-	-	-	-	-	-	-	-	-	-	-	-	-	-	-	-	-
長崎県	-	-	-	-	-	-	-	-	-	-	-	-	-	-	-	-	-	-
熊本県	-	-	-	-	-	-	-	-	-	-	-	-	-	-	-	-	-	-
大分県	-	-	-	-	-	-	-	-	-	-	-	-	-	-	-	-	-	-
宮崎県	-	-	-	-	-	-	-	-	-	-	-	-	-	-	-	-	-	-
鹿児島県	-	-	-	-	-	-	-	-	-	-	-	-	-	-	-	-	-	-
沖縄県	-	-	-	-	-	-	-	-	-	-	-	-	-	-	-	-	-	-

*ウエストナイル脳炎、西部ウマ脳炎、ダニ媒介脳炎、東部ウマ脳炎、日本脳炎、ペネズエラウマ脳炎およびリフトバレー熱を除く。

**2013年4月1日より届出対象疾患となりました。

報告数・累積報告数、疾病・都道府県別

2015年1週

	急性脳炎*		クリプトスポリジウム症		クロイツフェルト・ヤコブ病		劇症型溶血性レンサ球菌感染症		後天性免疫不全症候群		ジアルジア症		侵襲性インフルエンザ菌感染症**		侵襲性髄膜炎菌感染症**		侵襲性肺炎球菌感染症**	
	報告数	累積	報告数	累積	報告数	累積	報告数	累積	報告数	累積	報告数	累積	報告数	累積	報告数	累積	報告数	累積
総数	4	4	-	-	-	-	2	2	-	-	-	-	-	-	-	-	22	22
北海道	-	-	-	-	-	-	-	-	-	-	-	-	-	-	-	-	-	-
青森県	-	-	-	-	-	-	-	-	-	-	-	-	-	-	-	-	1	1
岩手県	-	-	-	-	-	-	-	-	-	-	-	-	-	-	-	-	-	-
宮城県	-	-	-	-	-	-	-	-	-	-	-	-	-	-	-	-	-	-
秋田県	-	-	-	-	-	-	-	-	-	-	-	-	-	-	-	-	-	-
山形県	-	-	-	-	-	-	-	-	-	-	-	-	-	-	-	-	-	-
福島県	-	-	-	-	-	-	-	-	-	-	-	-	-	-	-	-	1	1
茨城県	-	-	-	-	-	-	-	-	-	-	-	-	-	-	-	-	-	-
栃木県	-	-	-	-	-	-	-	-	-	-	-	-	-	-	-	-	-	-
群馬県	-	-	-	-	-	-	-	-	-	-	-	-	-	-	-	-	-	-
埼玉県	-	-	-	-	-	-	-	-	-	-	-	-	-	-	-	-	1	1
千葉県	1	1	-	-	-	-	-	-	-	-	-	-	-	-	-	-	1	1
東京都	1	1	-	-	-	-	1	1	-	-	-	-	-	-	-	-	1	1
神奈川県	-	-	-	-	-	-	1	1	-	-	-	-	-	-	-	-	2	2
新潟県	-	-	-	-	-	-	-	-	-	-	-	-	-	-	-	-	-	-
富山県	-	-	-	-	-	-	-	-	-	-	-	-	-	-	-	-	1	1
石川県	-	-	-	-	-	-	-	-	-	-	-	-	-	-	-	-	-	-
福井県	-	-	-	-	-	-	-	-	-	-	-	-	-	-	-	-	1	1
山梨県	-	-	-	-	-	-	-	-	-	-	-	-	-	-	-	-	-	-
長野県	-	-	-	-	-	-	-	-	-	-	-	-	-	-	-	-	-	-
岐阜県	-	-	-	-	-	-	-	-	-	-	-	-	-	-	-	-	1	1
静岡県	-	-	-	-	-	-	-	-	-	-	-	-	-	-	-	-	-	-
愛知県	-	-	-	-	-	-	-	-	-	-	-	-	-	-	-	-	4	4
三重県	-	-	-	-	-	-	-	-	-	-	-	-	-	-	-	-	-	-
滋賀県	-	-	-	-	-	-	-	-	-	-	-	-	-	-	-	-	-	-
京都府	-	-	-	-	-	-	-	-	-	-	-	-	-	-	-	-	-	-
大阪府	-	-	-	-	-	-	-	-	-	-	-	-	-	-	-	-	-	-
兵庫県	-	-	-	-	-	-	-	-	-	-	-	-	-	-	-	-	1	1
奈良県	-	-	-	-	-	-	-	-	-	-	-	-	-	-	-	-	-	-
和歌山県	-	-	-	-	-	-	-	-	-	-	-	-	-	-	-	-	-	-
鳥取県	-	-	-	-	-	-	-	-	-	-	-	-	-	-	-	-	-	-
島根県	-	-	-	-	-	-	-	-	-	-	-	-	-	-	-	-	-	-
岡山県	-	-	-	-	-	-	-	-	-	-	-	-	-	-	-	-	1	1
広島県	-	-	-	-	-	-	-	-	-	-	-	-	-	-	-	-	1	1
山口県	-	-	-	-	-	-	-	-	-	-	-	-	-	-	-	-	-	-
徳島県	-	-	-	-	-	-	-	-	-	-	-	-	-	-	-	-	-	-
香川県	-	-	-	-	-	-	-	-	-	-	-	-	-	-	-	-	-	-
愛媛県	-	-	-	-	-	-	-	-	-	-	-	-	-	-	-	-	-	-
高知県	-	-	-	-	-	-	-	-	-	-	-	-	-	-	-	-	1	1
福岡県	1	1	-	-	-	-	-	-	-	-	-	-	-	-	-	-	1	1
佐賀県	1	1	-	-	-	-	-	-	-	-	-	-	-	-	-	-	2	2
長崎県	-	-	-	-	-	-	-	-	-	-	-	-	-	-	-	-	1	1
熊本県	-	-	-	-	-	-	-	-	-	-	-	-	-	-	-	-	-	-
大分県	-	-	-	-	-	-	-	-	-	-	-	-	-	-	-	-	-	-
宮崎県	-	-	-	-	-	-	-	-	-	-	-	-	-	-	-	-	-	-
鹿児島県	-	-	-	-	-	-	-	-	-	-	-	-	-	-	-	-	-	-
沖縄県	-	-	-	-	-	-	-	-	-	-	-	-	-	-	-	-	-	-

*2014年9月19日より届出対象疾患となりました。

報告数・累積報告数, 疾病・都道府県別

2015年1週

	水痘* (入院例に限る)		先天性風しん 症候群		梅毒		播種性 クリプトコックス症*		破傷風		バンコマイシン耐性 黄色ブドウ球菌感染症		バンコマイシン耐性 腸球菌感染症		風しん		麻疹	
	報告数	累積	報告数	累積	報告数	累積	報告数	累積	報告数	累積	報告数	累積	報告数	累積	報告数	累積	報告数	累積
総数	1	1	-	-	2	2	1	1	-	-	-	-	-	-	-	-	-	-
北海道	-	-	-	-	-	-	-	-	-	-	-	-	-	-	-	-	-	-
青森県	-	-	-	-	-	-	-	-	-	-	-	-	-	-	-	-	-	-
岩手県	-	-	-	-	-	-	-	-	-	-	-	-	-	-	-	-	-	-
宮城県	-	-	-	-	-	-	-	-	-	-	-	-	-	-	-	-	-	-
秋田県	-	-	-	-	-	-	-	-	-	-	-	-	-	-	-	-	-	-
山形県	-	-	-	-	-	-	-	-	-	-	-	-	-	-	-	-	-	-
福島県	-	-	-	-	-	-	-	-	-	-	-	-	-	-	-	-	-	-
茨城県	-	-	-	-	-	-	-	-	-	-	-	-	-	-	-	-	-	-
栃木県	-	-	-	-	-	-	1	1	-	-	-	-	-	-	-	-	-	-
群馬県	-	-	-	-	-	-	-	-	-	-	-	-	-	-	-	-	-	-
埼玉県	-	-	-	-	-	-	-	-	-	-	-	-	-	-	-	-	-	-
千葉県	-	-	-	-	-	-	-	-	-	-	-	-	-	-	-	-	-	-
東京都	1	1	-	-	1	1	-	-	-	-	-	-	-	-	-	-	-	-
神奈川県	-	-	-	-	-	-	-	-	-	-	-	-	-	-	-	-	-	-
新潟県	-	-	-	-	-	-	-	-	-	-	-	-	-	-	-	-	-	-
富山県	-	-	-	-	-	-	-	-	-	-	-	-	-	-	-	-	-	-
石川県	-	-	-	-	-	-	-	-	-	-	-	-	-	-	-	-	-	-
福井県	-	-	-	-	-	-	-	-	-	-	-	-	-	-	-	-	-	-
山梨県	-	-	-	-	-	-	-	-	-	-	-	-	-	-	-	-	-	-
長野県	-	-	-	-	-	-	-	-	-	-	-	-	-	-	-	-	-	-
岐阜県	-	-	-	-	-	-	-	-	-	-	-	-	-	-	-	-	-	-
静岡県	-	-	-	-	-	-	-	-	-	-	-	-	-	-	-	-	-	-
愛知県	-	-	-	-	-	-	-	-	-	-	-	-	-	-	-	-	-	-
三重県	-	-	-	-	1	1	-	-	-	-	-	-	-	-	-	-	-	-
滋賀県	-	-	-	-	-	-	-	-	-	-	-	-	-	-	-	-	-	-
京都府	-	-	-	-	-	-	-	-	-	-	-	-	-	-	-	-	-	-
大阪府	-	-	-	-	-	-	-	-	-	-	-	-	-	-	-	-	-	-
兵庫県	-	-	-	-	-	-	-	-	-	-	-	-	-	-	-	-	-	-
奈良県	-	-	-	-	-	-	-	-	-	-	-	-	-	-	-	-	-	-
和歌山県	-	-	-	-	-	-	-	-	-	-	-	-	-	-	-	-	-	-
鳥取県	-	-	-	-	-	-	-	-	-	-	-	-	-	-	-	-	-	-
島根県	-	-	-	-	-	-	-	-	-	-	-	-	-	-	-	-	-	-
岡山県	-	-	-	-	-	-	-	-	-	-	-	-	-	-	-	-	-	-
広島県	-	-	-	-	-	-	-	-	-	-	-	-	-	-	-	-	-	-
山口県	-	-	-	-	-	-	-	-	-	-	-	-	-	-	-	-	-	-
徳島県	-	-	-	-	-	-	-	-	-	-	-	-	-	-	-	-	-	-
香川県	-	-	-	-	-	-	-	-	-	-	-	-	-	-	-	-	-	-
愛媛県	-	-	-	-	-	-	-	-	-	-	-	-	-	-	-	-	-	-
高知県	-	-	-	-	-	-	-	-	-	-	-	-	-	-	-	-	-	-
福岡県	-	-	-	-	-	-	-	-	-	-	-	-	-	-	-	-	-	-
佐賀県	-	-	-	-	-	-	-	-	-	-	-	-	-	-	-	-	-	-
長崎県	-	-	-	-	-	-	-	-	-	-	-	-	-	-	-	-	-	-
熊本県	-	-	-	-	-	-	-	-	-	-	-	-	-	-	-	-	-	-
大分県	-	-	-	-	-	-	-	-	-	-	-	-	-	-	-	-	-	-
宮崎県	-	-	-	-	-	-	-	-	-	-	-	-	-	-	-	-	-	-
鹿児島県	-	-	-	-	-	-	-	-	-	-	-	-	-	-	-	-	-	-
沖縄県	-	-	-	-	-	-	-	-	-	-	-	-	-	-	-	-	-	-

*2014年9月19日より届出対象疾患となりました。

**病原体がMERSコロナウイルスであるものに限る。2014年7月26日より届出対象疾患となりました。

***2013年5月6日より届出対象疾患となりました。

報告数・累積報告数, 疾病・都道府県別 2015年1週

	薬剤耐性アシネト バクター感染症*		中東呼吸器 症候群**		鳥インフル エンザ(H7N9)***	
	報告数	累積	報告数	累積	報告数	累積
総数	-	-	-	-	-	-
北海道	-	-	-	-	-	-
青森県	-	-	-	-	-	-
岩手県	-	-	-	-	-	-
宮城県	-	-	-	-	-	-
秋田県	-	-	-	-	-	-
山形県	-	-	-	-	-	-
福島県	-	-	-	-	-	-
茨城県	-	-	-	-	-	-
栃木県	-	-	-	-	-	-
群馬県	-	-	-	-	-	-
埼玉県	-	-	-	-	-	-
千葉県	-	-	-	-	-	-
東京都	-	-	-	-	-	-
神奈川県	-	-	-	-	-	-
新潟県	-	-	-	-	-	-
富山県	-	-	-	-	-	-
石川県	-	-	-	-	-	-
福井県	-	-	-	-	-	-
山梨県	-	-	-	-	-	-
長野県	-	-	-	-	-	-
岐阜県	-	-	-	-	-	-
静岡県	-	-	-	-	-	-
愛知県	-	-	-	-	-	-
三重県	-	-	-	-	-	-
滋賀県	-	-	-	-	-	-
京都府	-	-	-	-	-	-
大阪府	-	-	-	-	-	-
兵庫県	-	-	-	-	-	-
奈良県	-	-	-	-	-	-
和歌山県	-	-	-	-	-	-
鳥取県	-	-	-	-	-	-
島根県	-	-	-	-	-	-
岡山県	-	-	-	-	-	-
広島県	-	-	-	-	-	-
山口県	-	-	-	-	-	-
徳島県	-	-	-	-	-	-
香川県	-	-	-	-	-	-
愛媛県	-	-	-	-	-	-
高知県	-	-	-	-	-	-
福岡県	-	-	-	-	-	-
佐賀県	-	-	-	-	-	-
長崎県	-	-	-	-	-	-
熊本県	-	-	-	-	-	-
大分県	-	-	-	-	-	-
宮崎県	-	-	-	-	-	-
鹿児島県	-	-	-	-	-	-
沖縄県	-	-	-	-	-	-

*鳥インフルエンザを除く。

報告数・定点当り報告数, 疾病・都道府県別

2015年1週

	インフルエンザ*		RSウイルス感染症		咽頭結膜熱		A群溶血性レンサ球菌咽頭炎		感染性胃腸炎		水痘		手足口病		伝染性紅斑		突発性発しん	
	報告数	定点当り	報告数	報告数	報告数	定点当り	報告数	定点当り	報告数	定点当り	報告数	定点当り	報告数	定点当り	報告数	定点当り	報告数	定点当り
総数	100117	21.46	2427	613	0.21	2197	0.74	10230	3.47	1682	0.57	446	0.15	287	0.10	437	0.15	
北海道	5698	25.10	199	89	0.62	163	1.14	152	1.06	101	0.71	40	0.28	19	0.13	20	0.14	
青森県	1467	22.57	27	13	0.31	10	0.24	137	3.26	19	0.45	1	0.02	12	0.29	7	0.17	
岩手県	2228	34.28	37	5	0.13	43	1.08	116	2.90	37	0.93	-	-	10	0.25	5	0.13	
宮城県	1140	12.26	30	2	0.03	21	0.36	212	3.66	36	0.62	11	0.19	26	0.45	12	0.21	
秋田県	2261	41.87	28	11	0.31	24	0.69	114	3.26	17	0.49	1	0.03	-	-	4	0.11	
山形県	471	11.78	20	8	0.33	32	1.33	61	2.54	19	0.79	20	0.83	3	0.13	4	0.17	
福島県	2349	30.91	124	11	0.24	37	0.82	103	2.29	68	1.51	7	0.16	11	0.24	9	0.20	
茨城県	3354	27.95	95	12	0.16	89	1.19	499	6.65	59	0.79	7	0.09	-	-	8	0.11	
栃木県	1121	14.75	42	4	0.08	16	0.33	109	2.27	14	0.29	6	0.13	8	0.17	9	0.19	
群馬県	1792	23.27	54	9	0.19	53	1.13	164	3.49	24	0.51	1	0.02	-	-	6	0.13	
埼玉県	4702	25.01	105	20	0.19	81	0.75	324	3.00	64	0.59	12	0.11	28	0.26	16	0.15	
千葉県	2837	14.04	31	16	0.13	62	0.49	205	1.63	73	0.58	7	0.06	8	0.06	4	0.03	
東京都	3802	11.05	78	25	0.12	106	0.51	481	2.30	49	0.23	10	0.05	43	0.21	18	0.09	
神奈川県	2447	10.55	31	18	0.13	63	0.46	341	2.47	62	0.45	10	0.07	25	0.18	13	0.09	
新潟県	661	6.89	54	45	0.74	85	1.39	116	1.90	37	0.61	3	0.05	8	0.13	9	0.15	
富山県	404	8.42	24	12	0.41	29	1.00	106	3.66	14	0.48	2	0.07	1	0.03	6	0.21	
石川県	723	15.06	18	3	0.10	64	2.21	123	4.24	19	0.66	2	0.07	4	0.14	6	0.21	
福井県	765	23.91	11	3	0.14	18	0.82	216	9.82	20	0.91	7	0.32	1	0.05	6	0.27	
山梨県	543	13.58	10	-	-	4	0.17	62	2.58	1	0.04	-	-	-	-	2	0.08	
長野県	1919	22.31	67	4	0.08	33	0.62	147	2.77	26	0.49	3	0.06	4	0.08	4	0.08	
岐阜県	3625	42.15	33	10	0.19	18	0.35	146	2.81	27	0.52	7	0.13	1	0.02	12	0.23	
静岡県	2266	16.30	93	17	0.19	40	0.45	274	3.08	42	0.47	6	0.07	8	0.09	3	0.03	
愛知県	5953	30.53	108	28	0.15	82	0.45	433	2.39	63	0.35	17	0.09	5	0.03	15	0.08	
三重県	1080	15.00	49	13	0.29	29	0.64	215	4.78	10	0.22	4	0.09	1	0.02	5	0.11	
滋賀県	2334	44.04	35	2	0.06	16	0.50	96	3.00	25	0.78	5	0.16	-	-	7	0.22	
京都府	3205	26.93	23	9	0.13	19	0.27	120	1.71	16	0.23	6	0.09	2	0.03	7	0.10	
大阪府	5715	18.62	211	17	0.09	101	0.51	448	2.24	98	0.49	13	0.07	8	0.04	30	0.15	
兵庫県	2635	13.38	115	25	0.20	39	0.31	313	2.46	45	0.35	5	0.04	7	0.06	4	0.03	
奈良県	386	7.15	23	2	0.06	7	0.21	42	1.24	1	0.03	2	0.06	-	-	1	0.03	
和歌山県	584	11.68	33	7	0.23	10	0.32	43	1.39	16	0.52	4	0.13	-	-	1	0.03	
鳥取県	838	28.90	17	7	0.37	30	1.58	51	2.68	6	0.32	-	-	-	-	3	0.16	
島根県	559	14.71	23	11	0.48	57	2.48	157	6.83	8	0.35	3	0.13	1	0.04	6	0.26	
岡山県	1727	20.56	16	7	0.13	28	0.52	445	8.24	23	0.43	12	0.22	1	0.02	12	0.22	
広島県	1754	15.25	42	12	0.17	60	0.83	376	5.22	40	0.56	21	0.29	-	-	11	0.15	
山口県	825	11.96	68	7	0.15	40	0.83	338	7.04	64	1.33	8	0.17	-	-	13	0.27	
徳島県	906	23.84	94	9	0.39	16	0.70	254	11.04	18	0.78	1	0.04	-	-	15	0.65	
香川県	1862	38.79	57	8	0.28	45	1.55	105	3.62	15	0.52	8	0.28	1	0.03	5	0.17	
愛媛県	1373	22.51	43	6	0.16	36	0.97	231	6.24	31	0.84	20	0.54	2	0.05	10	0.27	
高知県	1026	21.38	29	1	0.03	17	0.57	107	3.57	12	0.40	19	0.63	1	0.03	3	0.10	
福岡県	8759	44.24	63	23	0.19	166	1.38	470	3.92	58	0.48	32	0.27	20	0.17	32	0.27	
佐賀県	654	16.77	13	7	0.30	11	0.48	42	1.83	13	0.57	11	0.48	1	0.04	3	0.13	
長崎県	2237	31.96	27	10	0.23	32	0.73	196	4.45	38	0.86	5	0.11	-	-	4	0.09	
熊本県	1971	24.64	49	11	0.22	55	1.10	414	8.28	34	0.68	22	0.44	-	-	17	0.34	
大分県	1822	31.41	33	7	0.19	92	2.56	307	8.53	40	1.11	9	0.25	8	0.22	13	0.36	
宮崎県	1504	25.49	17	13	0.36	23	0.64	256	7.11	28	0.78	2	0.06	-	-	18	0.50	
鹿児島県	1006	10.82	25	25	0.45	61	1.11	480	8.73	77	1.40	25	0.45	4	0.07	11	0.20	
沖縄県	2827	48.74	3	9	0.26	34	1.00	83	2.44	75	2.21	29	0.85	5	0.15	8	0.24	

*髄膜炎菌性髄膜炎は除く。

報告数・定点当り報告数, 疾病・都道府県別

2015年1週

	百日咳		ヘルパンギーナ		流行性耳下腺炎		急性出血性結膜炎		流行性角結膜炎		細菌性髄膜炎*		無菌性髄膜炎		マイコプラズマ肺炎		クラミジア肺炎	
	報告数	定点当り	報告数	定点当り	報告数	定点当り	報告数	定点当り	報告数	定点当り	報告数	定点当り	報告数	定点当り	報告数	定点当り	報告数	定点当り
総数	10	0.00	44	0.01	412	0.14	2	0.00	145	0.22	7	0.01	4	0.01	54	0.11	2	0.00
北海道	-	-	2	0.01	27	0.19	2	0.07	1	0.04	-	-	-	-	2	0.09	-	-
青森県	-	-	1	0.02	1	0.02	-	-	7	0.64	-	-	-	-	1	0.17	-	-
岩手県	-	-	-	-	2	0.05	-	-	9	0.64	-	-	-	-	5	0.26	-	-
宮城県	-	-	-	-	6	0.10	-	-	-	-	-	-	-	1	0.08	-	-	
秋田県	1	0.03	-	-	5	0.14	-	-	2	0.29	-	-	-	3	0.38	-	-	
山形県	-	-	-	-	4	0.17	-	-	-	-	-	-	-	1	0.10	-	-	
福島県	-	-	-	-	16	0.36	-	-	3	0.25	-	-	-	2	0.29	-	-	
茨城県	-	-	1	0.01	6	0.08	-	-	9	0.53	-	-	-	-	-	-	-	
栃木県	-	-	-	-	1	0.02	-	-	7	0.58	-	-	-	-	-	-	-	
群馬県	-	-	-	-	5	0.11	-	-	17	1.89	-	-	-	1	0.13	-	-	
埼玉県	-	-	2	0.02	20	0.19	-	-	4	0.12	-	-	-	-	-	-	-	
千葉県	2	0.02	1	0.01	17	0.13	-	-	3	0.09	-	-	1	0.11	-	-	-	
東京都	2	0.01	1	0.00	11	0.05	-	-	7	0.23	1	0.04	-	-	1	0.04	-	-
神奈川県	-	-	-	-	8	0.06	-	-	11	0.30	1	0.11	-	-	-	-	-	
新潟県	-	-	3	0.05	2	0.03	-	-	2	0.20	-	-	-	-	-	-	1	0.08
富山県	-	-	4	0.14	-	-	-	-	1	0.14	-	-	-	5	1.00	-	-	
石川県	-	-	-	-	-	-	-	-	2	0.29	-	-	-	2	0.40	-	-	
福井県	-	-	-	-	16	0.73	-	-	-	-	1	0.17	-	-	-	-	-	
山梨県	-	-	-	-	-	-	-	-	2	0.22	-	-	-	1	0.10	-	-	
長野県	-	-	-	-	-	-	-	-	5	0.50	-	-	-	8	0.73	-	-	
岐阜県	-	-	-	-	4	0.08	-	-	1	0.09	-	-	-	1	0.20	-	-	
静岡県	-	-	5	0.06	41	0.46	-	-	-	-	-	-	-	-	-	-	-	
愛知県	-	-	2	0.01	17	0.09	-	-	-	-	-	-	-	1	0.07	-	-	
三重県	-	-	3	0.07	5	0.11	-	-	-	-	-	-	-	2	0.22	-	-	
滋賀県	-	-	-	-	14	0.44	-	-	-	-	-	-	-	-	-	-	-	
京都府	-	-	1	0.01	1	0.01	-	-	-	-	-	-	-	-	-	-	-	
大阪府	-	-	1	0.01	17	0.09	-	-	5	0.10	-	-	-	-	-	-	-	
兵庫県	-	-	1	0.01	8	0.06	-	-	3	0.09	-	-	-	1	0.08	-	-	
奈良県	-	-	-	-	-	-	-	-	-	-	-	-	-	-	-	-	-	
和歌山県	-	-	-	-	-	-	-	-	-	-	-	-	-	1	0.09	-	-	
鳥取県	-	-	1	0.05	-	-	-	-	-	-	-	-	-	-	-	-	-	
島根県	-	-	-	-	3	0.13	-	-	-	-	-	-	-	-	-	-	-	
岡山県	-	-	-	-	1	0.02	-	-	1	0.08	-	-	-	-	-	-	-	
広島県	-	-	1	0.01	13	0.18	-	-	3	0.16	-	-	2	0.10	-	-	-	
山口県	-	-	2	0.04	3	0.06	-	-	-	-	-	-	-	1	0.11	-	-	
徳島県	-	-	-	-	1	0.04	-	-	-	-	-	-	-	1	0.14	-	-	
香川県	-	-	1	0.03	2	0.07	-	-	-	-	-	-	-	5	1.00	-	-	
愛媛県	1	0.03	1	0.03	4	0.11	-	-	1	0.13	-	-	-	-	-	-	-	
高知県	-	-	-	-	8	0.27	-	-	-	-	-	-	-	1	0.13	1	0.13	
福岡県	-	-	1	0.01	33	0.28	-	-	9	0.35	1	0.08	-	-	-	-	-	
佐賀県	-	-	2	0.09	1	0.04	-	-	1	0.25	-	-	-	2	0.33	-	-	
長崎県	-	-	-	-	4	0.09	-	-	10	1.25	-	-	-	-	-	-	-	
熊本県	-	-	4	0.08	9	0.18	-	-	-	-	-	-	1	0.07	2	0.13	-	
大分県	1	0.03	1	0.03	9	0.25	-	-	9	1.80	-	-	-	1	0.09	-	-	
宮崎県	-	-	1	0.03	1	0.03	-	-	6	1.00	-	-	-	-	-	-	-	
鹿児島県	2	0.04	-	-	7	0.13	-	-	-	-	-	-	-	-	-	-	-	
沖縄県	1	0.03	1	0.03	59	1.74	-	-	4	0.40	3	0.43	-	2	0.29	-	-	

*病原体がロタウイルスであるものに限る。2013年10月14日より届出対象疾患となりました。

 報告数・定点当り報告数,
 疾病・都道府県別 2015年1週

	感染性胃腸炎 (ロタウイルス)	
	報告数	定点当り
総 数	36	0.08
北海道	-	-
青森県	3	0.50
岩手県	3	0.16
宮城県	-	-
秋田県	-	-
山形県	-	-
福島県	-	-
茨城県	-	-
栃木県	-	-
群馬県	2	0.25
埼玉県	1	0.10
千葉県	-	-
東京都	1	0.04
神奈川県	-	-
新潟県	-	-
富山県	-	-
石川県	-	-
福井県	-	-
山梨県	-	-
長野県	1	0.09
岐阜県	-	-
静岡県	1	0.10
愛知県	2	0.14
三重県	-	-
滋賀県	-	-
京都府	-	-
大阪府	2	0.12
兵庫県	1	0.08
奈良県	2	0.33
和歌山県	-	-
鳥取県	-	-
島根県	1	0.13
岡山県	-	-
広島県	-	-
山口県	-	-
徳島県	1	0.14
香川県	1	0.20
愛媛県	-	-
高知県	-	-
福岡県	-	-
佐賀県	1	0.17
長崎県	11	0.92
熊本県	-	-
大分県	-	-
宮崎県	-	-
鹿児島県	2	0.17
沖縄県	-	-

 報告数・疾病・都道府県別
 2015年1週

	インフルエンザ (入院患者)	
	報告数	
総 数	1,106	
北海道	23	
青森県	36	
岩手県	49	
宮城県	35	
秋田県	19	
山形県	27	
福島県	20	
茨城県	41	
栃木県	23	
群馬県	29	
埼玉県	26	
千葉県	32	
東京都	70	
神奈川県	38	
新潟県	15	
富山県	7	
石川県	6	
福井県	7	
山梨県	15	
長野県	51	
岐阜県	18	
静岡県	27	
愛知県	23	
三重県	24	
滋賀県	7	
京都府	14	
大阪府	73	
兵庫県	36	
奈良県	9	
和歌山県	27	
鳥取県	10	
島根県	11	
岡山県	3	
広島県	28	
山口県	8	
徳島県	13	
香川県	16	
愛媛県	3	
高知県	9	
福岡県	51	
佐賀県	14	
長崎県	18	
熊本県	45	
大分県	9	
宮崎県	4	
鹿児島県	2	
沖縄県	35	

獣医師が届出を行う感染症と対象動物

注) 報告数は感染実験等の学術的研究による発生を除く。

報告数・累積報告数、疾病・都道府県別

2015年1週

	エボラ出血熱		マールブルグ病		ペスト		重症急性呼吸器症候群(SARS)						結核		鳥インフルエンザ(H5N1又はH7N9)		細菌性赤痢	
	サル		サル		プレーリードッグ	イタチアナグマ		タヌキ		ハクビシン		サル		鳥類		サル		
	報告数	累積	報告数	累積	報告数	累積	報告数	累積	報告数	累積	報告数	累積	報告数	累積	報告数	累積	報告数	累積
総数	-	-	-	-	-	-	-	-	-	-	-	-	-	-	-	-	-	-
北海道	-	-	-	-	-	-	-	-	-	-	-	-	-	-	-	-	-	-
青森県	-	-	-	-	-	-	-	-	-	-	-	-	-	-	-	-	-	-
岩手県	-	-	-	-	-	-	-	-	-	-	-	-	-	-	-	-	-	-
宮城県	-	-	-	-	-	-	-	-	-	-	-	-	-	-	-	-	-	-
秋田県	-	-	-	-	-	-	-	-	-	-	-	-	-	-	-	-	-	-
山形県	-	-	-	-	-	-	-	-	-	-	-	-	-	-	-	-	-	-
福島県	-	-	-	-	-	-	-	-	-	-	-	-	-	-	-	-	-	-
茨城県	-	-	-	-	-	-	-	-	-	-	-	-	-	-	-	-	-	-
栃木県	-	-	-	-	-	-	-	-	-	-	-	-	-	-	-	-	-	-
群馬県	-	-	-	-	-	-	-	-	-	-	-	-	-	-	-	-	-	-
埼玉県	-	-	-	-	-	-	-	-	-	-	-	-	-	-	-	-	-	-
千葉県	-	-	-	-	-	-	-	-	-	-	-	-	-	-	-	-	-	-
東京都	-	-	-	-	-	-	-	-	-	-	-	-	-	-	-	-	-	-
神奈川県	-	-	-	-	-	-	-	-	-	-	-	-	-	-	-	-	-	-
新潟県	-	-	-	-	-	-	-	-	-	-	-	-	-	-	-	-	-	-
富山県	-	-	-	-	-	-	-	-	-	-	-	-	-	-	-	-	-	-
石川県	-	-	-	-	-	-	-	-	-	-	-	-	-	-	-	-	-	-
福井県	-	-	-	-	-	-	-	-	-	-	-	-	-	-	-	-	-	-
山梨県	-	-	-	-	-	-	-	-	-	-	-	-	-	-	-	-	-	-
長野県	-	-	-	-	-	-	-	-	-	-	-	-	-	-	-	-	-	-
岐阜県	-	-	-	-	-	-	-	-	-	-	-	-	-	-	-	-	-	-
静岡県	-	-	-	-	-	-	-	-	-	-	-	-	-	-	-	-	-	-
愛知県	-	-	-	-	-	-	-	-	-	-	-	-	-	-	-	-	-	-
三重県	-	-	-	-	-	-	-	-	-	-	-	-	-	-	-	-	-	-
滋賀県	-	-	-	-	-	-	-	-	-	-	-	-	-	-	-	-	-	-
京都府	-	-	-	-	-	-	-	-	-	-	-	-	-	-	-	-	-	-
大阪府	-	-	-	-	-	-	-	-	-	-	-	-	-	-	-	-	-	-
兵庫県	-	-	-	-	-	-	-	-	-	-	-	-	-	-	-	-	-	-
奈良県	-	-	-	-	-	-	-	-	-	-	-	-	-	-	-	-	-	-
和歌山県	-	-	-	-	-	-	-	-	-	-	-	-	-	-	-	-	-	-
鳥取県	-	-	-	-	-	-	-	-	-	-	-	-	-	-	-	-	-	-
島根県	-	-	-	-	-	-	-	-	-	-	-	-	-	-	-	-	-	-
岡山県	-	-	-	-	-	-	-	-	-	-	-	-	-	-	-	-	-	-
広島県	-	-	-	-	-	-	-	-	-	-	-	-	-	-	-	-	-	-
山口県	-	-	-	-	-	-	-	-	-	-	-	-	-	-	-	-	-	-
徳島県	-	-	-	-	-	-	-	-	-	-	-	-	-	-	-	-	-	-
香川県	-	-	-	-	-	-	-	-	-	-	-	-	-	-	-	-	-	-
愛媛県	-	-	-	-	-	-	-	-	-	-	-	-	-	-	-	-	-	-
高知県	-	-	-	-	-	-	-	-	-	-	-	-	-	-	-	-	-	-
福岡県	-	-	-	-	-	-	-	-	-	-	-	-	-	-	-	-	-	-
佐賀県	-	-	-	-	-	-	-	-	-	-	-	-	-	-	-	-	-	-
長崎県	-	-	-	-	-	-	-	-	-	-	-	-	-	-	-	-	-	-
熊本県	-	-	-	-	-	-	-	-	-	-	-	-	-	-	-	-	-	-
大分県	-	-	-	-	-	-	-	-	-	-	-	-	-	-	-	-	-	-
宮崎県	-	-	-	-	-	-	-	-	-	-	-	-	-	-	-	-	-	-
鹿児島県	-	-	-	-	-	-	-	-	-	-	-	-	-	-	-	-	-	-
沖縄県	-	-	-	-	-	-	-	-	-	-	-	-	-	-	-	-	-	-

報告数・累積報告数, 疾病・都道府県別 2015年1週

	ウエストナイル熱		エキノコックス症		中東呼吸器症候群(MERS)	
	鳥類		犬		ヒトコブラクダ	
	報告数	累積	報告数	累積	報告数	累積
総数	-	-	-	-	-	-
北海道	-	-	-	-	-	-
青森県	-	-	-	-	-	-
岩手県	-	-	-	-	-	-
宮城県	-	-	-	-	-	-
秋田県	-	-	-	-	-	-
山形県	-	-	-	-	-	-
福島県	-	-	-	-	-	-
茨城県	-	-	-	-	-	-
栃木県	-	-	-	-	-	-
群馬県	-	-	-	-	-	-
埼玉県	-	-	-	-	-	-
千葉県	-	-	-	-	-	-
東京都	-	-	-	-	-	-
神奈川県	-	-	-	-	-	-
新潟県	-	-	-	-	-	-
富山県	-	-	-	-	-	-
石川県	-	-	-	-	-	-
福井県	-	-	-	-	-	-
山梨県	-	-	-	-	-	-
長野県	-	-	-	-	-	-
岐阜県	-	-	-	-	-	-
静岡県	-	-	-	-	-	-
愛知県	-	-	-	-	-	-
三重県	-	-	-	-	-	-
滋賀県	-	-	-	-	-	-
京都府	-	-	-	-	-	-
大阪府	-	-	-	-	-	-
兵庫県	-	-	-	-	-	-
奈良県	-	-	-	-	-	-
和歌山県	-	-	-	-	-	-
鳥取県	-	-	-	-	-	-
島根県	-	-	-	-	-	-
岡山県	-	-	-	-	-	-
広島県	-	-	-	-	-	-
山口県	-	-	-	-	-	-
徳島県	-	-	-	-	-	-
香川県	-	-	-	-	-	-
愛媛県	-	-	-	-	-	-
高知県	-	-	-	-	-	-
福岡県	-	-	-	-	-	-
佐賀県	-	-	-	-	-	-
長崎県	-	-	-	-	-	-
熊本県	-	-	-	-	-	-
大分県	-	-	-	-	-	-
宮崎県	-	-	-	-	-	-
鹿児島県	-	-	-	-	-	-
沖縄県	-	-	-	-	-	-



2週 of データ

注) 表中の報告数は1月14日集計分であり、その後の報告は次週以降の累積に反映されます。
 新型インフルエンザは掲載していません。

報告数・累積報告数、疾病・都道府県別

2015年2週

	エボラ出血熱		クリミア・コンゴ出血熱		痘 そう		南米出血熱		ペ ス ト		マールブルグ病		ラッサ熱		急性灰白髄炎		結 核	
	報告数	累積	報告数	累積	報告数	累積	報告数	累積	報告数	累積	報告数	累積	報告数	累積	報告数	累積	報告数	累積
総 数	-	-	-	-	-	-	-	-	-	-	-	-	-	-	-	-	294	356
北海道	-	-	-	-	-	-	-	-	-	-	-	-	-	-	-	-	5	11
青森県	-	-	-	-	-	-	-	-	-	-	-	-	-	-	-	-	5	6
岩手県	-	-	-	-	-	-	-	-	-	-	-	-	-	-	-	-	2	2
宮城県	-	-	-	-	-	-	-	-	-	-	-	-	-	-	-	-	8	9
秋田県	-	-	-	-	-	-	-	-	-	-	-	-	-	-	-	-	2	2
山形県	-	-	-	-	-	-	-	-	-	-	-	-	-	-	-	-	3	3
福島県	-	-	-	-	-	-	-	-	-	-	-	-	-	-	-	-	9	11
茨城県	-	-	-	-	-	-	-	-	-	-	-	-	-	-	-	-	8	9
栃木県	-	-	-	-	-	-	-	-	-	-	-	-	-	-	-	-	6	7
群馬県	-	-	-	-	-	-	-	-	-	-	-	-	-	-	-	-	2	2
埼玉県	-	-	-	-	-	-	-	-	-	-	-	-	-	-	-	-	1	2
千葉県	-	-	-	-	-	-	-	-	-	-	-	-	-	-	-	-	17	22
東京都	-	-	-	-	-	-	-	-	-	-	-	-	-	-	-	-	57	68
神奈川県	-	-	-	-	-	-	-	-	-	-	-	-	-	-	-	-	12	15
新潟県	-	-	-	-	-	-	-	-	-	-	-	-	-	-	-	-	7	9
富山県	-	-	-	-	-	-	-	-	-	-	-	-	-	-	-	-	1	2
石川県	-	-	-	-	-	-	-	-	-	-	-	-	-	-	-	-	5	6
福井県	-	-	-	-	-	-	-	-	-	-	-	-	-	-	-	-	-	-
山梨県	-	-	-	-	-	-	-	-	-	-	-	-	-	-	-	-	-	-
長野県	-	-	-	-	-	-	-	-	-	-	-	-	-	-	-	-	6	7
岐阜県	-	-	-	-	-	-	-	-	-	-	-	-	-	-	-	-	8	9
静岡県	-	-	-	-	-	-	-	-	-	-	-	-	-	-	-	-	12	12
愛知県	-	-	-	-	-	-	-	-	-	-	-	-	-	-	-	-	21	26
三重県	-	-	-	-	-	-	-	-	-	-	-	-	-	-	-	-	7	8
滋賀県	-	-	-	-	-	-	-	-	-	-	-	-	-	-	-	-	5	5
京都府	-	-	-	-	-	-	-	-	-	-	-	-	-	-	-	-	2	2
大阪府	-	-	-	-	-	-	-	-	-	-	-	-	-	-	-	-	17	20
兵庫県	-	-	-	-	-	-	-	-	-	-	-	-	-	-	-	-	13	13
奈良県	-	-	-	-	-	-	-	-	-	-	-	-	-	-	-	-	3	3
和歌山県	-	-	-	-	-	-	-	-	-	-	-	-	-	-	-	-	-	-
鳥取県	-	-	-	-	-	-	-	-	-	-	-	-	-	-	-	-	-	-
島根県	-	-	-	-	-	-	-	-	-	-	-	-	-	-	-	-	1	1
岡山県	-	-	-	-	-	-	-	-	-	-	-	-	-	-	-	-	3	6
広島県	-	-	-	-	-	-	-	-	-	-	-	-	-	-	-	-	4	5
山口県	-	-	-	-	-	-	-	-	-	-	-	-	-	-	-	-	6	7
徳島県	-	-	-	-	-	-	-	-	-	-	-	-	-	-	-	-	1	1
香川県	-	-	-	-	-	-	-	-	-	-	-	-	-	-	-	-	-	-
愛媛県	-	-	-	-	-	-	-	-	-	-	-	-	-	-	-	-	2	2
高知県	-	-	-	-	-	-	-	-	-	-	-	-	-	-	-	-	2	3
福岡県	-	-	-	-	-	-	-	-	-	-	-	-	-	-	-	-	8	10
佐賀県	-	-	-	-	-	-	-	-	-	-	-	-	-	-	-	-	4	4
長崎県	-	-	-	-	-	-	-	-	-	-	-	-	-	-	-	-	2	2
熊本県	-	-	-	-	-	-	-	-	-	-	-	-	-	-	-	-	-	-
大分県	-	-	-	-	-	-	-	-	-	-	-	-	-	-	-	-	3	6
宮崎県	-	-	-	-	-	-	-	-	-	-	-	-	-	-	-	-	4	4
鹿児島県	-	-	-	-	-	-	-	-	-	-	-	-	-	-	-	-	7	10
沖縄県	-	-	-	-	-	-	-	-	-	-	-	-	-	-	-	-	3	4

*病原体がSARSコロナウイルスであるものに限る。

報告数・累積報告数、疾病・都道府県別

2015年2週

	ジフテリア		重症急性 呼吸器症候群*		鳥インフル エンザ(H5N1)		コレラ		細菌性赤痢		腸管出血性 大腸菌感染症		腸チフス		パラチフス		E型肝炎	
	報告数	累積	報告数	累積	報告数	累積	報告数	累積	報告数	累積	報告数	累積	報告数	累積	報告数	累積	報告数	累積
総 数	-	-	-	-	-	-	-	-	3	4	15	20	-	-	1	1	-	-
北海道	-	-	-	-	-	-	-	-	-	-	-	-	-	-	-	-	-	-
青森県	-	-	-	-	-	-	-	-	-	-	-	-	-	-	-	-	-	-
岩手県	-	-	-	-	-	-	-	-	-	-	-	-	-	-	-	-	-	-
宮城県	-	-	-	-	-	-	-	-	-	-	-	-	-	-	-	-	-	-
秋田県	-	-	-	-	-	-	-	-	-	-	-	-	-	-	-	-	-	-
山形県	-	-	-	-	-	-	-	-	-	-	-	-	-	-	-	-	-	-
福島県	-	-	-	-	-	-	-	-	-	-	-	-	-	-	-	-	-	-
茨城県	-	-	-	-	-	-	-	-	1	-	-	-	-	-	-	-	-	-
栃木県	-	-	-	-	-	-	-	-	-	-	-	-	-	-	-	-	-	-
群馬県	-	-	-	-	-	-	-	-	-	-	-	-	-	-	-	-	-	-
埼玉県	-	-	-	-	-	-	-	-	-	-	3	4	-	-	-	-	-	-
千葉県	-	-	-	-	-	-	-	-	-	-	1	1	-	-	-	-	-	-
東京都	-	-	-	-	-	-	-	-	1	1	-	-	-	-	1	1	-	-
神奈川県	-	-	-	-	-	-	-	-	-	-	-	2	-	-	-	-	-	-
新潟県	-	-	-	-	-	-	-	-	-	-	-	-	-	-	-	-	-	-
富山県	-	-	-	-	-	-	-	-	-	-	-	-	-	-	-	-	-	-
石川県	-	-	-	-	-	-	-	-	-	-	1	1	-	-	-	-	-	-
福井県	-	-	-	-	-	-	-	-	-	-	-	-	-	-	-	-	-	-
山梨県	-	-	-	-	-	-	-	-	-	-	-	-	-	-	-	-	-	-
長野県	-	-	-	-	-	-	-	-	-	-	5	5	-	-	-	-	-	-
岐阜県	-	-	-	-	-	-	-	-	-	-	-	-	-	-	-	-	-	-
静岡県	-	-	-	-	-	-	-	-	1	1	-	-	-	-	-	-	-	-
愛知県	-	-	-	-	-	-	-	-	-	-	-	-	-	-	-	-	-	-
三重県	-	-	-	-	-	-	-	-	-	-	3	4	-	-	-	-	-	-
滋賀県	-	-	-	-	-	-	-	-	-	-	-	-	-	-	-	-	-	-
京都府	-	-	-	-	-	-	-	-	-	-	1	1	-	-	-	-	-	-
大阪府	-	-	-	-	-	-	-	-	1	1	1	1	-	-	-	-	-	-
兵庫県	-	-	-	-	-	-	-	-	-	-	-	-	-	-	-	-	-	-
奈良県	-	-	-	-	-	-	-	-	-	-	-	-	-	-	-	-	-	-
和歌山県	-	-	-	-	-	-	-	-	-	-	-	-	-	-	-	-	-	-
鳥取県	-	-	-	-	-	-	-	-	-	-	-	-	-	-	-	-	-	-
島根県	-	-	-	-	-	-	-	-	-	-	-	-	-	-	-	-	-	-
岡山県	-	-	-	-	-	-	-	-	-	-	-	-	-	-	-	-	-	-
広島県	-	-	-	-	-	-	-	-	-	-	-	-	-	-	-	-	-	-
山口県	-	-	-	-	-	-	-	-	-	-	-	-	-	-	-	-	-	-
徳島県	-	-	-	-	-	-	-	-	-	-	-	-	-	-	-	-	-	-
香川県	-	-	-	-	-	-	-	-	-	-	-	-	-	-	-	-	-	-
愛媛県	-	-	-	-	-	-	-	-	-	-	-	-	-	-	-	-	-	-
高知県	-	-	-	-	-	-	-	-	-	-	-	-	-	-	-	-	-	-
福岡県	-	-	-	-	-	-	-	-	-	-	-	-	-	-	-	-	-	-
佐賀県	-	-	-	-	-	-	-	-	-	-	-	-	-	-	-	-	-	-
長崎県	-	-	-	-	-	-	-	-	-	-	-	1	-	-	-	-	-	-
熊本県	-	-	-	-	-	-	-	-	-	-	-	-	-	-	-	-	-	-
大分県	-	-	-	-	-	-	-	-	-	-	-	-	-	-	-	-	-	-
宮崎県	-	-	-	-	-	-	-	-	-	-	-	-	-	-	-	-	-	-
鹿児島県	-	-	-	-	-	-	-	-	-	-	-	-	-	-	-	-	-	-
沖縄県	-	-	-	-	-	-	-	-	-	-	-	-	-	-	-	-	-	-

報告数・累積報告数, 疾病・都道府県別

2015年2週

	ウエストナイル熱		A型肝炎		エキノコックス症		黄熱		オウム病		オムスク出血熱		回歸熱		キャサナル森林病		Q熱	
	報告数	累積	報告数	累積	報告数	累積	報告数	累積	報告数	累積	報告数	累積	報告数	累積	報告数	累積	報告数	累積
総数	-	-	5	7	-	-	-	-	-	-	-	-	-	-	-	-	-	-
北海道	-	-	-	-	-	-	-	-	-	-	-	-	-	-	-	-	-	-
青森県	-	-	-	-	-	-	-	-	-	-	-	-	-	-	-	-	-	-
岩手県	-	-	-	-	-	-	-	-	-	-	-	-	-	-	-	-	-	-
宮城県	-	-	-	-	-	-	-	-	-	-	-	-	-	-	-	-	-	-
秋田県	-	-	-	-	-	-	-	-	-	-	-	-	-	-	-	-	-	-
山形県	-	-	-	-	-	-	-	-	-	-	-	-	-	-	-	-	-	-
福島県	-	-	-	-	-	-	-	-	-	-	-	-	-	-	-	-	-	-
茨城県	-	-	-	-	-	-	-	-	-	-	-	-	-	-	-	-	-	-
栃木県	-	-	-	-	-	-	-	-	-	-	-	-	-	-	-	-	-	-
群馬県	-	-	-	-	-	-	-	-	-	-	-	-	-	-	-	-	-	-
埼玉県	-	-	-	-	-	-	-	-	-	-	-	-	-	-	-	-	-	-
千葉県	-	-	2	2	-	-	-	-	-	-	-	-	-	-	-	-	-	-
東京都	-	-	-	1	-	-	-	-	-	-	-	-	-	-	-	-	-	-
神奈川県	-	-	-	-	-	-	-	-	-	-	-	-	-	-	-	-	-	-
新潟県	-	-	-	1	-	-	-	-	-	-	-	-	-	-	-	-	-	-
富山県	-	-	-	-	-	-	-	-	-	-	-	-	-	-	-	-	-	-
石川県	-	-	-	-	-	-	-	-	-	-	-	-	-	-	-	-	-	-
福井県	-	-	-	-	-	-	-	-	-	-	-	-	-	-	-	-	-	-
山梨県	-	-	-	-	-	-	-	-	-	-	-	-	-	-	-	-	-	-
長野県	-	-	-	-	-	-	-	-	-	-	-	-	-	-	-	-	-	-
岐阜県	-	-	-	-	-	-	-	-	-	-	-	-	-	-	-	-	-	-
静岡県	-	-	1	1	-	-	-	-	-	-	-	-	-	-	-	-	-	-
愛知県	-	-	-	-	-	-	-	-	-	-	-	-	-	-	-	-	-	-
三重県	-	-	-	-	-	-	-	-	-	-	-	-	-	-	-	-	-	-
滋賀県	-	-	-	-	-	-	-	-	-	-	-	-	-	-	-	-	-	-
京都府	-	-	-	-	-	-	-	-	-	-	-	-	-	-	-	-	-	-
大阪府	-	-	-	-	-	-	-	-	-	-	-	-	-	-	-	-	-	-
兵庫県	-	-	-	-	-	-	-	-	-	-	-	-	-	-	-	-	-	-
奈良県	-	-	-	-	-	-	-	-	-	-	-	-	-	-	-	-	-	-
和歌山県	-	-	-	-	-	-	-	-	-	-	-	-	-	-	-	-	-	-
鳥取県	-	-	-	-	-	-	-	-	-	-	-	-	-	-	-	-	-	-
島根県	-	-	-	-	-	-	-	-	-	-	-	-	-	-	-	-	-	-
岡山県	-	-	-	-	-	-	-	-	-	-	-	-	-	-	-	-	-	-
広島県	-	-	-	-	-	-	-	-	-	-	-	-	-	-	-	-	-	-
山口県	-	-	-	-	-	-	-	-	-	-	-	-	-	-	-	-	-	-
徳島県	-	-	-	-	-	-	-	-	-	-	-	-	-	-	-	-	-	-
香川県	-	-	-	-	-	-	-	-	-	-	-	-	-	-	-	-	-	-
愛媛県	-	-	1	1	-	-	-	-	-	-	-	-	-	-	-	-	-	-
高知県	-	-	-	-	-	-	-	-	-	-	-	-	-	-	-	-	-	-
福岡県	-	-	-	-	-	-	-	-	-	-	-	-	-	-	-	-	-	-
佐賀県	-	-	-	-	-	-	-	-	-	-	-	-	-	-	-	-	-	-
長崎県	-	-	-	-	-	-	-	-	-	-	-	-	-	-	-	-	-	-
熊本県	-	-	-	-	-	-	-	-	-	-	-	-	-	-	-	-	-	-
大分県	-	-	-	-	-	-	-	-	-	-	-	-	-	-	-	-	-	-
宮崎県	-	-	-	-	-	-	-	-	-	-	-	-	-	-	-	-	-	-
鹿児島県	-	-	1	1	-	-	-	-	-	-	-	-	-	-	-	-	-	-
沖縄県	-	-	-	-	-	-	-	-	-	-	-	-	-	-	-	-	-	-

*2013年3月4日より届出対象疾患となりました。

報告数・累積報告数, 疾病・都道府県別

2015年2週

	狂犬病		コクシジ オイデス症		サル痘		重症熱性血小板 減少症候群*		腎症候性出血熱		西部ウマ脳炎		ダニ媒介脳炎		炭疽		チクングニア熱	
	報告数	累積	報告数	累積	報告数	累積	報告数	累積	報告数	累積	報告数	累積	報告数	累積	報告数	累積	報告数	累積
総数	-	-	-	-	-	-	-	-	-	-	-	-	-	-	-	-	1	1
北海道	-	-	-	-	-	-	-	-	-	-	-	-	-	-	-	-	-	-
青森県	-	-	-	-	-	-	-	-	-	-	-	-	-	-	-	-	-	-
岩手県	-	-	-	-	-	-	-	-	-	-	-	-	-	-	-	-	-	-
宮城県	-	-	-	-	-	-	-	-	-	-	-	-	-	-	-	-	-	-
秋田県	-	-	-	-	-	-	-	-	-	-	-	-	-	-	-	-	-	-
山形県	-	-	-	-	-	-	-	-	-	-	-	-	-	-	-	-	-	-
福島県	-	-	-	-	-	-	-	-	-	-	-	-	-	-	-	-	-	-
茨城県	-	-	-	-	-	-	-	-	-	-	-	-	-	-	-	-	-	-
栃木県	-	-	-	-	-	-	-	-	-	-	-	-	-	-	-	-	-	-
群馬県	-	-	-	-	-	-	-	-	-	-	-	-	-	-	-	-	-	-
埼玉県	-	-	-	-	-	-	-	-	-	-	-	-	-	-	-	-	-	-
千葉県	-	-	-	-	-	-	-	-	-	-	-	-	-	-	-	-	-	-
東京都	-	-	-	-	-	-	-	-	-	-	-	-	-	-	-	-	1	1
神奈川県	-	-	-	-	-	-	-	-	-	-	-	-	-	-	-	-	-	-
新潟県	-	-	-	-	-	-	-	-	-	-	-	-	-	-	-	-	-	-
富山県	-	-	-	-	-	-	-	-	-	-	-	-	-	-	-	-	-	-
石川県	-	-	-	-	-	-	-	-	-	-	-	-	-	-	-	-	-	-
福井県	-	-	-	-	-	-	-	-	-	-	-	-	-	-	-	-	-	-
山梨県	-	-	-	-	-	-	-	-	-	-	-	-	-	-	-	-	-	-
長野県	-	-	-	-	-	-	-	-	-	-	-	-	-	-	-	-	-	-
岐阜県	-	-	-	-	-	-	-	-	-	-	-	-	-	-	-	-	-	-
静岡県	-	-	-	-	-	-	-	-	-	-	-	-	-	-	-	-	-	-
愛知県	-	-	-	-	-	-	-	-	-	-	-	-	-	-	-	-	-	-
三重県	-	-	-	-	-	-	-	-	-	-	-	-	-	-	-	-	-	-
滋賀県	-	-	-	-	-	-	-	-	-	-	-	-	-	-	-	-	-	-
京都府	-	-	-	-	-	-	-	-	-	-	-	-	-	-	-	-	-	-
大阪府	-	-	-	-	-	-	-	-	-	-	-	-	-	-	-	-	-	-
兵庫県	-	-	-	-	-	-	-	-	-	-	-	-	-	-	-	-	-	-
奈良県	-	-	-	-	-	-	-	-	-	-	-	-	-	-	-	-	-	-
和歌山県	-	-	-	-	-	-	-	-	-	-	-	-	-	-	-	-	-	-
鳥取県	-	-	-	-	-	-	-	-	-	-	-	-	-	-	-	-	-	-
島根県	-	-	-	-	-	-	-	-	-	-	-	-	-	-	-	-	-	-
岡山県	-	-	-	-	-	-	-	-	-	-	-	-	-	-	-	-	-	-
広島県	-	-	-	-	-	-	-	-	-	-	-	-	-	-	-	-	-	-
山口県	-	-	-	-	-	-	-	-	-	-	-	-	-	-	-	-	-	-
徳島県	-	-	-	-	-	-	-	-	-	-	-	-	-	-	-	-	-	-
香川県	-	-	-	-	-	-	-	-	-	-	-	-	-	-	-	-	-	-
愛媛県	-	-	-	-	-	-	-	-	-	-	-	-	-	-	-	-	-	-
高知県	-	-	-	-	-	-	-	-	-	-	-	-	-	-	-	-	-	-
福岡県	-	-	-	-	-	-	-	-	-	-	-	-	-	-	-	-	-	-
佐賀県	-	-	-	-	-	-	-	-	-	-	-	-	-	-	-	-	-	-
長崎県	-	-	-	-	-	-	-	-	-	-	-	-	-	-	-	-	-	-
熊本県	-	-	-	-	-	-	-	-	-	-	-	-	-	-	-	-	-	-
大分県	-	-	-	-	-	-	-	-	-	-	-	-	-	-	-	-	-	-
宮崎県	-	-	-	-	-	-	-	-	-	-	-	-	-	-	-	-	-	-
鹿児島県	-	-	-	-	-	-	-	-	-	-	-	-	-	-	-	-	-	-
沖縄県	-	-	-	-	-	-	-	-	-	-	-	-	-	-	-	-	-	-

*鳥インフルエンザ H5N1及びH7N9 を除く。

報告数・累積報告数、疾病・都道府県別

2015年2週

	つつかが虫病		デング熱		東部ウマ脳炎		鳥インフルエンザ*		ニパウイルス感染症		日本紅斑熱		日本脳炎		ハンタウイルス肺症候群		Bウイルス病	
	報告数	累積	報告数	累積	報告数	累積	報告数	累積	報告数	累積	報告数	累積	報告数	累積	報告数	累積	報告数	累積
総 数	2	6	7	8	-	-	-	-	-	-	-	-	-	-	-	-	-	-
北海道	-	-	-	-	-	-	-	-	-	-	-	-	-	-	-	-	-	-
青森県	-	-	-	-	-	-	-	-	-	-	-	-	-	-	-	-	-	-
岩手県	-	-	-	-	-	-	-	-	-	-	-	-	-	-	-	-	-	-
宮城県	-	-	-	-	-	-	-	-	-	-	-	-	-	-	-	-	-	-
秋田県	-	-	-	-	-	-	-	-	-	-	-	-	-	-	-	-	-	-
山形県	-	-	-	-	-	-	-	-	-	-	-	-	-	-	-	-	-	-
福島県	-	-	-	-	-	-	-	-	-	-	-	-	-	-	-	-	-	-
茨城県	-	-	-	-	-	-	-	-	-	-	-	-	-	-	-	-	-	-
栃木県	-	-	-	-	-	-	-	-	-	-	-	-	-	-	-	-	-	-
群馬県	-	-	-	-	-	-	-	-	-	-	-	-	-	-	-	-	-	-
埼玉県	-	-	-	-	-	-	-	-	-	-	-	-	-	-	-	-	-	-
千葉県	-	1	-	-	-	-	-	-	-	-	-	-	-	-	-	-	-	-
東京都	-	-	3	3	-	-	-	-	-	-	-	-	-	-	-	-	-	-
神奈川県	-	-	1	1	-	-	-	-	-	-	-	-	-	-	-	-	-	-
新潟県	-	-	-	-	-	-	-	-	-	-	-	-	-	-	-	-	-	-
富山県	-	-	-	-	-	-	-	-	-	-	-	-	-	-	-	-	-	-
石川県	-	-	-	-	-	-	-	-	-	-	-	-	-	-	-	-	-	-
福井県	-	-	-	-	-	-	-	-	-	-	-	-	-	-	-	-	-	-
山梨県	-	-	-	-	-	-	-	-	-	-	-	-	-	-	-	-	-	-
長野県	-	-	-	-	-	-	-	-	-	-	-	-	-	-	-	-	-	-
岐阜県	-	-	1	1	-	-	-	-	-	-	-	-	-	-	-	-	-	-
静岡県	-	-	1	1	-	-	-	-	-	-	-	-	-	-	-	-	-	-
愛知県	-	-	1	2	-	-	-	-	-	-	-	-	-	-	-	-	-	-
三重県	-	-	-	-	-	-	-	-	-	-	-	-	-	-	-	-	-	-
滋賀県	-	-	-	-	-	-	-	-	-	-	-	-	-	-	-	-	-	-
京都府	-	-	-	-	-	-	-	-	-	-	-	-	-	-	-	-	-	-
大阪府	-	-	-	-	-	-	-	-	-	-	-	-	-	-	-	-	-	-
兵庫県	-	-	-	-	-	-	-	-	-	-	-	-	-	-	-	-	-	-
奈良県	-	-	-	-	-	-	-	-	-	-	-	-	-	-	-	-	-	-
和歌山県	-	-	-	-	-	-	-	-	-	-	-	-	-	-	-	-	-	-
鳥取県	-	-	-	-	-	-	-	-	-	-	-	-	-	-	-	-	-	-
島根県	-	-	-	-	-	-	-	-	-	-	-	-	-	-	-	-	-	-
岡山県	-	-	-	-	-	-	-	-	-	-	-	-	-	-	-	-	-	-
広島県	-	-	-	-	-	-	-	-	-	-	-	-	-	-	-	-	-	-
山口県	-	-	-	-	-	-	-	-	-	-	-	-	-	-	-	-	-	-
徳島県	-	-	-	-	-	-	-	-	-	-	-	-	-	-	-	-	-	-
香川県	-	-	-	-	-	-	-	-	-	-	-	-	-	-	-	-	-	-
愛媛県	-	-	-	-	-	-	-	-	-	-	-	-	-	-	-	-	-	-
高知県	-	-	-	-	-	-	-	-	-	-	-	-	-	-	-	-	-	-
福岡県	-	-	-	-	-	-	-	-	-	-	-	-	-	-	-	-	-	-
佐賀県	-	-	-	-	-	-	-	-	-	-	-	-	-	-	-	-	-	-
長崎県	-	-	-	-	-	-	-	-	-	-	-	-	-	-	-	-	-	-
熊本県	-	-	-	-	-	-	-	-	-	-	-	-	-	-	-	-	-	-
大分県	-	-	-	-	-	-	-	-	-	-	-	-	-	-	-	-	-	-
宮崎県	1	1	-	-	-	-	-	-	-	-	-	-	-	-	-	-	-	-
鹿児島県	1	4	-	-	-	-	-	-	-	-	-	-	-	-	-	-	-	-
沖縄県	-	-	-	-	-	-	-	-	-	-	-	-	-	-	-	-	-	-

報告数・累積報告数, 疾病・都道府県別

2015年2週

	鼻 疽		ブルセラ症		ペネズエラ ウマ脳炎		ヘンドラウイルス 感染症		発しんチフス		ポツリヌス症		マラリア		野 兎 病		ライム病	
	報告数	累積	報告数	累積	報告数	累積	報告数	累積	報告数	累積	報告数	累積	報告数	累積	報告数	累積	報告数	累積
総 数	-	-	-	-	-	-	-	-	-	-	-	-	-	-	-	-	-	-
北海道	-	-	-	-	-	-	-	-	-	-	-	-	-	-	-	-	-	-
青森県	-	-	-	-	-	-	-	-	-	-	-	-	-	-	-	-	-	-
岩手県	-	-	-	-	-	-	-	-	-	-	-	-	-	-	-	-	-	-
宮城県	-	-	-	-	-	-	-	-	-	-	-	-	-	-	-	-	-	-
秋田県	-	-	-	-	-	-	-	-	-	-	-	-	-	-	-	-	-	-
山形県	-	-	-	-	-	-	-	-	-	-	-	-	-	-	-	-	-	-
福島県	-	-	-	-	-	-	-	-	-	-	-	-	-	-	-	-	-	-
茨城県	-	-	-	-	-	-	-	-	-	-	-	-	-	-	-	-	-	-
栃木県	-	-	-	-	-	-	-	-	-	-	-	-	-	-	-	-	-	-
群馬県	-	-	-	-	-	-	-	-	-	-	-	-	-	-	-	-	-	-
埼玉県	-	-	-	-	-	-	-	-	-	-	-	-	-	-	-	-	-	-
千葉県	-	-	-	-	-	-	-	-	-	-	-	-	-	-	-	-	-	-
東京都	-	-	-	-	-	-	-	-	-	-	-	-	-	-	-	-	-	-
神奈川県	-	-	-	-	-	-	-	-	-	-	-	-	-	-	-	-	-	-
新潟県	-	-	-	-	-	-	-	-	-	-	-	-	-	-	-	-	-	-
富山県	-	-	-	-	-	-	-	-	-	-	-	-	-	-	-	-	-	-
石川県	-	-	-	-	-	-	-	-	-	-	-	-	-	-	-	-	-	-
福井県	-	-	-	-	-	-	-	-	-	-	-	-	-	-	-	-	-	-
山梨県	-	-	-	-	-	-	-	-	-	-	-	-	-	-	-	-	-	-
長野県	-	-	-	-	-	-	-	-	-	-	-	-	-	-	-	-	-	-
岐阜県	-	-	-	-	-	-	-	-	-	-	-	-	-	-	-	-	-	-
静岡県	-	-	-	-	-	-	-	-	-	-	-	-	-	-	-	-	-	-
愛知県	-	-	-	-	-	-	-	-	-	-	-	-	-	-	-	-	-	-
三重県	-	-	-	-	-	-	-	-	-	-	-	-	-	-	-	-	-	-
滋賀県	-	-	-	-	-	-	-	-	-	-	-	-	-	-	-	-	-	-
京都府	-	-	-	-	-	-	-	-	-	-	-	-	-	-	-	-	-	-
大阪府	-	-	-	-	-	-	-	-	-	-	-	-	-	-	-	-	-	-
兵庫県	-	-	-	-	-	-	-	-	-	-	-	-	-	-	-	-	-	-
奈良県	-	-	-	-	-	-	-	-	-	-	-	-	-	-	-	-	-	-
和歌山県	-	-	-	-	-	-	-	-	-	-	-	-	-	-	-	-	-	-
鳥取県	-	-	-	-	-	-	-	-	-	-	-	-	-	-	-	-	-	-
島根県	-	-	-	-	-	-	-	-	-	-	-	-	-	-	-	-	-	-
岡山県	-	-	-	-	-	-	-	-	-	-	-	-	-	-	-	-	-	-
広島県	-	-	-	-	-	-	-	-	-	-	-	-	-	-	-	-	-	-
山口県	-	-	-	-	-	-	-	-	-	-	-	-	-	-	-	-	-	-
徳島県	-	-	-	-	-	-	-	-	-	-	-	-	-	-	-	-	-	-
香川県	-	-	-	-	-	-	-	-	-	-	-	-	-	-	-	-	-	-
愛媛県	-	-	-	-	-	-	-	-	-	-	-	-	-	-	-	-	-	-
高知県	-	-	-	-	-	-	-	-	-	-	-	-	-	-	-	-	-	-
福岡県	-	-	-	-	-	-	-	-	-	-	-	-	-	-	-	-	-	-
佐賀県	-	-	-	-	-	-	-	-	-	-	-	-	-	-	-	-	-	-
長崎県	-	-	-	-	-	-	-	-	-	-	-	-	-	-	-	-	-	-
熊本県	-	-	-	-	-	-	-	-	-	-	-	-	-	-	-	-	-	-
大分県	-	-	-	-	-	-	-	-	-	-	-	-	-	-	-	-	-	-
宮崎県	-	-	-	-	-	-	-	-	-	-	-	-	-	-	-	-	-	-
鹿児島県	-	-	-	-	-	-	-	-	-	-	-	-	-	-	-	-	-	-
沖縄県	-	-	-	-	-	-	-	-	-	-	-	-	-	-	-	-	-	-

*E型肝炎およびA型肝炎を除く。
 **2014年9月19日より届出対象疾患となりました。

報告数・累積報告数, 疾病・都道府県別

2015年2週

	リッサウイルス感染症		リフトバレー熱		類鼻疽		レジオネラ症		レプトスピラ症		ロッキー山紅斑熱		アメーバ赤痢		ウイルス性肝炎*		カルバペネム耐性腸内細菌科細菌感染症**	
	報告数	累積	報告数	累積	報告数	累積	報告数	累積	報告数	累積	報告数	累積	報告数	累積	報告数	累積	報告数	累積
総 数	-	-	-	-	-	-	20	35	-	-	-	-	10	13	1	2	14	19
北海道	-	-	-	-	-	-	1	2	-	-	-	-	1	1	-	-	1	1
青森県	-	-	-	-	-	-	-	-	-	-	-	-	-	-	-	-	-	-
岩手県	-	-	-	-	-	-	-	-	-	-	-	-	-	-	-	-	-	-
宮城県	-	-	-	-	-	-	-	1	-	-	-	-	1	1	-	-	-	-
秋田県	-	-	-	-	-	-	-	-	-	-	-	-	-	-	-	-	-	-
山形県	-	-	-	-	-	-	-	-	-	-	-	-	-	-	-	-	-	-
福島県	-	-	-	-	-	-	1	1	-	-	-	-	-	-	-	-	2	2
茨城県	-	-	-	-	-	-	-	-	-	-	-	-	-	-	-	-	-	-
栃木県	-	-	-	-	-	-	-	-	-	-	-	-	1	1	-	-	-	-
群馬県	-	-	-	-	-	-	-	1	-	-	-	-	-	-	-	-	1	1
埼玉県	-	-	-	-	-	-	1	2	-	-	-	-	-	-	-	-	-	-
千葉県	-	-	-	-	-	-	-	-	-	-	-	-	-	-	-	-	-	1
東京都	-	-	-	-	-	-	3	5	-	-	-	-	4	4	-	1	-	1
神奈川県	-	-	-	-	-	-	5	6	-	-	-	-	-	1	-	-	1	1
新潟県	-	-	-	-	-	-	-	-	-	-	-	-	-	-	-	-	-	-
富山県	-	-	-	-	-	-	2	2	-	-	-	-	-	-	-	-	-	-
石川県	-	-	-	-	-	-	-	-	-	-	-	-	-	-	-	-	-	-
福井県	-	-	-	-	-	-	-	1	-	-	-	-	-	-	-	-	-	1
山梨県	-	-	-	-	-	-	-	-	-	-	-	-	-	-	-	-	-	-
長野県	-	-	-	-	-	-	1	1	-	-	-	-	-	-	-	-	2	2
岐阜県	-	-	-	-	-	-	-	-	-	-	-	-	-	-	-	-	-	-
静岡県	-	-	-	-	-	-	1	1	-	-	-	-	-	-	-	-	1	1
愛知県	-	-	-	-	-	-	2	4	-	-	-	-	-	-	-	-	1	1
三重県	-	-	-	-	-	-	-	1	-	-	-	-	1	1	-	-	-	-
滋賀県	-	-	-	-	-	-	-	-	-	-	-	-	-	-	-	-	1	1
京都府	-	-	-	-	-	-	1	1	-	-	-	-	-	1	-	-	1	1
大阪府	-	-	-	-	-	-	-	3	-	-	-	-	-	-	-	-	-	1
兵庫県	-	-	-	-	-	-	-	-	-	-	-	-	-	-	1	1	-	-
奈良県	-	-	-	-	-	-	-	-	-	-	-	-	-	-	-	-	-	-
和歌山県	-	-	-	-	-	-	-	-	-	-	-	-	-	-	-	-	-	-
鳥取県	-	-	-	-	-	-	-	-	-	-	-	-	-	-	-	-	-	-
島根県	-	-	-	-	-	-	1	1	-	-	-	-	-	-	-	-	-	-
岡山県	-	-	-	-	-	-	-	-	-	-	-	-	-	-	-	-	-	-
広島県	-	-	-	-	-	-	-	-	-	-	-	-	-	-	-	-	-	-
山口県	-	-	-	-	-	-	-	-	-	-	-	-	1	-	-	-	2	2
徳島県	-	-	-	-	-	-	-	-	-	-	-	-	-	-	-	-	-	-
香川県	-	-	-	-	-	-	-	-	-	-	-	-	-	-	-	-	-	-
愛媛県	-	-	-	-	-	-	-	1	-	-	-	-	-	-	-	-	-	-
高知県	-	-	-	-	-	-	-	-	-	-	-	-	-	-	-	-	-	1
福岡県	-	-	-	-	-	-	-	-	-	-	-	-	1	1	-	-	1	1
佐賀県	-	-	-	-	-	-	-	-	-	-	-	-	-	-	-	-	-	-
長崎県	-	-	-	-	-	-	-	-	-	-	-	-	-	-	-	-	-	-
熊本県	-	-	-	-	-	-	-	-	-	-	-	-	-	-	-	-	-	-
大分県	-	-	-	-	-	-	1	1	-	-	-	-	1	1	-	-	-	-
宮崎県	-	-	-	-	-	-	-	-	-	-	-	-	-	-	-	-	-	-
鹿児島県	-	-	-	-	-	-	-	-	-	-	-	-	-	-	-	-	-	-
沖縄県	-	-	-	-	-	-	-	-	-	-	-	-	-	-	-	-	-	-

*ウエストナイル脳炎、西部ウマ脳炎、ダニ媒介脳炎、東部ウマ脳炎、日本脳炎、ペネズエラウマ脳炎およびリフトバレー熱を除く。

**2013年4月1日より届出対象疾患となりました。

報告数・累積報告数、疾病・都道府県別

2015年2週

	急性脳炎*		クリプトスポリジウム症		クロイツフェルト・ヤコブ病		劇症型溶血性レンサ球菌感染症		後天性免疫不全症候群		ジアルジア症		侵襲性インフルエンザ菌感染症**		侵襲性髄膜炎菌感染症**		侵襲性肺炎球菌感染症**	
	報告数	累積	報告数	累積	報告数	累積	報告数	累積	報告数	累積	報告数	累積	報告数	累積	報告数	累積	報告数	累積
総数	9	15	-	-	4	4	7	12	13	13	-	-	9	10	2	2	49	85
北海道	-	-	-	-	-	-	-	-	-	-	-	-	-	-	-	-	-	1
青森県	-	-	-	-	-	-	-	-	-	-	-	-	-	-	-	-	1	2
岩手県	-	-	-	-	-	-	-	-	-	-	-	-	-	-	-	-	-	-
宮城県	-	-	-	-	-	-	-	-	1	1	-	-	-	1	-	-	-	1
秋田県	-	-	-	-	-	-	-	-	-	-	-	-	-	-	-	-	-	-
山形県	-	-	-	-	-	-	-	-	-	-	-	-	-	-	-	-	1	1
福島県	-	-	-	-	-	-	-	-	-	-	-	-	1	1	-	-	-	1
茨城県	-	-	-	-	-	-	-	-	-	-	-	-	1	1	-	-	-	1
栃木県	-	1	-	-	-	-	-	-	-	-	-	-	-	-	-	-	1	1
群馬県	-	-	-	-	-	-	1	-	-	-	-	-	-	-	-	-	-	-
埼玉県	-	-	-	-	-	-	-	1	1	-	-	2	2	-	-	-	3	4
千葉県	-	1	-	-	-	-	1	1	-	-	-	-	-	-	-	-	1	3
東京都	2	3	-	-	2	2	1	2	5	5	-	-	-	-	-	-	12	13
神奈川県	2	2	-	-	-	-	2	4	2	2	-	-	-	-	1	1	4	9
新潟県	-	-	-	-	-	-	-	-	-	-	-	-	-	-	-	-	-	-
富山県	-	-	-	-	-	-	-	-	-	-	-	-	1	1	-	-	-	1
石川県	-	-	-	-	-	-	-	-	-	-	-	-	-	-	-	-	-	-
福井県	-	-	-	-	-	-	-	-	-	-	-	-	-	-	-	-	-	1
山梨県	-	-	-	-	-	-	-	-	-	-	-	-	-	-	-	-	-	-
長野県	-	-	-	-	-	-	-	-	-	-	-	-	1	1	-	-	1	1
岐阜県	-	-	-	-	-	-	-	-	-	-	-	-	1	1	1	1	2	3
静岡県	-	-	-	-	1	1	1	1	1	1	-	-	-	-	-	-	1	1
愛知県	-	-	-	-	1	1	-	-	-	-	-	-	-	-	-	-	4	9
三重県	-	-	-	-	-	-	-	-	-	-	-	-	-	-	-	-	-	-
滋賀県	-	1	-	-	-	-	-	-	-	-	-	-	-	-	-	-	-	-
京都府	-	-	-	-	-	-	-	-	-	-	-	-	-	-	-	-	1	1
大阪府	1	1	-	-	-	-	-	-	-	-	-	-	-	-	-	-	5	5
兵庫県	1	1	-	-	-	-	-	-	-	-	-	-	-	-	-	-	4	6
奈良県	-	-	-	-	-	-	-	-	-	-	-	-	-	-	-	-	-	-
和歌山県	-	-	-	-	-	-	-	-	-	-	-	-	-	-	-	-	-	-
鳥取県	-	-	-	-	-	-	-	-	-	-	-	-	-	-	-	-	-	-
島根県	-	-	-	-	-	-	1	1	-	-	-	-	-	-	-	-	-	-
岡山県	-	-	-	-	-	-	-	-	-	-	-	-	-	-	-	-	-	1
広島県	-	-	-	-	-	-	-	-	-	-	-	-	-	-	-	-	-	1
山口県	-	-	-	-	-	-	-	1	1	-	-	-	-	-	-	-	-	-
徳島県	-	-	-	-	-	-	-	-	-	-	-	-	-	-	-	-	-	-
香川県	-	-	-	-	-	-	-	-	-	-	-	-	-	-	-	-	-	-
愛媛県	-	-	-	-	-	-	-	-	-	-	-	-	-	-	-	-	-	-
高知県	-	-	-	-	-	-	-	-	-	-	-	-	-	-	-	-	-	1
福岡県	1	2	-	-	-	-	-	-	2	2	-	-	1	1	-	-	4	6
佐賀県	-	1	-	-	-	-	1	1	-	-	-	-	-	-	-	-	-	2
長崎県	-	-	-	-	-	-	1	-	-	-	-	-	-	-	-	-	-	1
熊本県	-	-	-	-	-	-	-	-	-	-	-	-	-	-	-	-	-	-
大分県	1	1	-	-	-	-	-	-	-	-	-	-	-	-	-	-	-	-
宮崎県	-	-	-	-	-	-	-	-	-	-	-	-	1	1	-	-	1	1
鹿児島県	1	1	-	-	-	-	-	-	-	-	-	-	-	-	-	-	-	1
沖縄県	-	-	-	-	-	-	-	-	-	-	-	-	-	-	-	-	3	6

*2014年9月19日より届出対象疾患となりました。

報告数・累積報告数, 疾病・都道府県別

2015年2週

	水痘* (入院例に限る)		先天性風しん 症候群		梅毒		播種性 クリプトコックス症*		破傷風		バンコマイシン耐性 黄色ブドウ球菌感染症		バンコマイシン耐性 腸球菌感染症		風しん		麻疹	
	報告数	累積	報告数	累積	報告数	累積	報告数	累積	報告数	累積	報告数	累積	報告数	累積	報告数	累積	報告数	累積
総数	6	8	-	-	14	16	-	1	1	1	-	-	-	-	-	-	2	2
北海道	-	-	-	-	-	-	-	-	-	-	-	-	-	-	-	-	-	-
青森県	-	-	-	-	-	-	-	-	-	-	-	-	-	-	-	-	-	-
岩手県	-	-	-	-	-	-	-	-	-	-	-	-	-	-	-	-	-	-
宮城県	-	-	-	-	-	-	-	-	-	-	-	-	-	-	-	-	-	-
秋田県	1	1	-	-	-	-	-	-	-	-	-	-	-	-	-	-	-	-
山形県	-	-	-	-	-	-	-	-	-	-	-	-	-	-	-	-	-	-
福島県	-	-	-	-	-	-	-	-	-	-	-	-	-	-	-	-	-	-
茨城県	-	-	-	-	1	1	-	-	-	-	-	-	-	-	-	-	-	-
栃木県	-	-	-	-	1	1	-	1	-	-	-	-	-	-	-	-	-	-
群馬県	1	1	-	-	-	-	-	-	-	-	-	-	-	-	-	-	-	-
埼玉県	-	-	-	-	-	-	-	-	-	-	-	-	-	-	-	-	-	-
千葉県	-	-	-	-	1	1	-	-	-	-	-	-	-	-	-	-	-	-
東京都	1	2	-	-	5	6	-	-	-	-	-	-	-	-	-	-	-	-
神奈川県	1	1	-	-	3	3	-	-	-	-	-	-	-	-	-	-	2	2
新潟県	-	-	-	-	-	-	-	-	-	-	-	-	-	-	-	-	-	-
富山県	-	-	-	-	-	-	-	-	-	-	-	-	-	-	-	-	-	-
石川県	-	-	-	-	-	-	-	-	-	-	-	-	-	-	-	-	-	-
福井県	-	-	-	-	-	-	-	-	-	-	-	-	-	-	-	-	-	-
山梨県	-	-	-	-	-	-	-	-	-	-	-	-	-	-	-	-	-	-
長野県	-	-	-	-	-	-	-	-	-	-	-	-	-	-	-	-	-	-
岐阜県	-	-	-	-	-	-	-	-	-	-	-	-	-	-	-	-	-	-
静岡県	-	-	-	-	1	1	-	-	-	-	-	-	-	-	-	-	-	-
愛知県	-	1	-	-	1	1	-	-	-	-	-	-	-	-	-	-	-	-
三重県	-	-	-	-	-	1	-	-	-	-	-	-	-	-	-	-	-	-
滋賀県	-	-	-	-	-	-	-	-	1	1	-	-	-	-	-	-	-	-
京都府	-	-	-	-	-	-	-	-	-	-	-	-	-	-	-	-	-	-
大阪府	1	1	-	-	1	1	-	-	-	-	-	-	-	-	-	-	-	-
兵庫県	-	-	-	-	-	-	-	-	-	-	-	-	-	-	-	-	-	-
奈良県	-	-	-	-	-	-	-	-	-	-	-	-	-	-	-	-	-	-
和歌山県	-	-	-	-	-	-	-	-	-	-	-	-	-	-	-	-	-	-
鳥取県	-	-	-	-	-	-	-	-	-	-	-	-	-	-	-	-	-	-
島根県	-	-	-	-	-	-	-	-	-	-	-	-	-	-	-	-	-	-
岡山県	-	-	-	-	-	-	-	-	-	-	-	-	-	-	-	-	-	-
広島県	-	-	-	-	-	-	-	-	-	-	-	-	-	-	-	-	-	-
山口県	-	-	-	-	-	-	-	-	-	-	-	-	-	-	-	-	-	-
徳島県	-	-	-	-	-	-	-	-	-	-	-	-	-	-	-	-	-	-
香川県	-	-	-	-	-	-	-	-	-	-	-	-	-	-	-	-	-	-
愛媛県	-	-	-	-	-	-	-	-	-	-	-	-	-	-	-	-	-	-
高知県	-	-	-	-	-	-	-	-	-	-	-	-	-	-	-	-	-	-
福岡県	1	1	-	-	-	-	-	-	-	-	-	-	-	-	-	-	-	-
佐賀県	-	-	-	-	-	-	-	-	-	-	-	-	-	-	-	-	-	-
長崎県	-	-	-	-	-	-	-	-	-	-	-	-	-	-	-	-	-	-
熊本県	-	-	-	-	-	-	-	-	-	-	-	-	-	-	-	-	-	-
大分県	-	-	-	-	-	-	-	-	-	-	-	-	-	-	-	-	-	-
宮崎県	-	-	-	-	-	-	-	-	-	-	-	-	-	-	-	-	-	-
鹿児島県	-	-	-	-	-	-	-	-	-	-	-	-	-	-	-	-	-	-
沖縄県	-	-	-	-	-	-	-	-	-	-	-	-	-	-	-	-	-	-

*2014年9月19日より届出対象疾患となりました。

**病原体がMERSコロナウイルスであるものに限る。2014年7月26日より届出対象疾患となりました。

***2013年5月6日より届出対象疾患となりました。

報告数・累積報告数, 疾病・都道府県別 2015年2週

	薬剤耐性アシネト バクター感染症*		中東呼吸器 症候群**		鳥インフル エンザ(H7N9)***	
	報告数	累積	報告数	累積	報告数	累積
総数	-	-	-	-	-	-
北海道	-	-	-	-	-	-
青森県	-	-	-	-	-	-
岩手県	-	-	-	-	-	-
宮城県	-	-	-	-	-	-
秋田県	-	-	-	-	-	-
山形県	-	-	-	-	-	-
福島県	-	-	-	-	-	-
茨城県	-	-	-	-	-	-
栃木県	-	-	-	-	-	-
群馬県	-	-	-	-	-	-
埼玉県	-	-	-	-	-	-
千葉県	-	-	-	-	-	-
東京都	-	-	-	-	-	-
神奈川県	-	-	-	-	-	-
新潟県	-	-	-	-	-	-
富山県	-	-	-	-	-	-
石川県	-	-	-	-	-	-
福井県	-	-	-	-	-	-
山梨県	-	-	-	-	-	-
長野県	-	-	-	-	-	-
岐阜県	-	-	-	-	-	-
静岡県	-	-	-	-	-	-
愛知県	-	-	-	-	-	-
三重県	-	-	-	-	-	-
滋賀県	-	-	-	-	-	-
京都府	-	-	-	-	-	-
大阪府	-	-	-	-	-	-
兵庫県	-	-	-	-	-	-
奈良県	-	-	-	-	-	-
和歌山県	-	-	-	-	-	-
鳥取県	-	-	-	-	-	-
島根県	-	-	-	-	-	-
岡山県	-	-	-	-	-	-
広島県	-	-	-	-	-	-
山口県	-	-	-	-	-	-
徳島県	-	-	-	-	-	-
香川県	-	-	-	-	-	-
愛媛県	-	-	-	-	-	-
高知県	-	-	-	-	-	-
福岡県	-	-	-	-	-	-
佐賀県	-	-	-	-	-	-
長崎県	-	-	-	-	-	-
熊本県	-	-	-	-	-	-
大分県	-	-	-	-	-	-
宮崎県	-	-	-	-	-	-
鹿児島県	-	-	-	-	-	-
沖縄県	-	-	-	-	-	-

*鳥インフルエンザを除く。

報告数・定点当り報告数, 疾病・都道府県別

2015年2週

	インフルエンザ*		RSウイルス感染症		咽頭結膜熱		A群溶血性レンサ球菌咽頭炎		感染性胃腸炎		水痘		手足口病		伝染性紅斑		突発性発しん	
	報告数	定点当り	報告数	報告数 定点当り	報告数	報告数 定点当り	報告数	報告数 定点当り	報告数	報告数 定点当り	報告数	報告数 定点当り	報告数	報告数 定点当り	報告数	報告数 定点当り	報告数	報告数 定点当り
総数	163716	33.28	3459	1226	0.39	5669	1.81	25750	8.20	3445	1.10	807	0.26	1383	0.44	1344	0.43	
北海道	4543	20.01	280	188	1.31	283	1.98	356	2.49	171	1.20	42	0.29	44	0.31	41	0.29	
青森県	1786	27.48	22	8	0.19	34	0.81	289	6.88	27	0.64	1	0.02	26	0.62	19	0.45	
岩手県	1998	30.74	17	15	0.38	85	2.13	273	6.83	54	1.35	1	0.03	30	0.75	9	0.23	
宮城県	2760	29.68	87	16	0.28	96	1.66	541	9.33	61	1.05	8	0.14	90	1.55	33	0.57	
秋田県	1371	25.39	24	7	0.20	21	0.60	192	5.49	34	0.97	-	-	-	-	9	0.26	
山形県	1008	21.00	11	21	0.70	93	3.10	255	8.50	51	1.70	39	1.30	6	0.20	14	0.47	
福島県	2437	32.07	94	20	0.44	72	1.60	336	7.47	28	0.62	6	0.13	15	0.33	23	0.51	
茨城県	3633	30.28	93	24	0.32	142	1.89	776	10.35	89	1.19	8	0.11	29	0.39	27	0.36	
栃木県	2052	27.00	61	10	0.21	52	1.08	310	6.46	41	0.85	15	0.31	18	0.38	20	0.42	
群馬県	2669	27.52	58	20	0.33	105	1.75	572	9.53	30	0.50	6	0.10	9	0.15	21	0.35	
埼玉県	6738	27.84	150	50	0.32	277	1.78	1436	9.21	160	1.03	28	0.18	130	0.83	69	0.44	
千葉県	6759	32.81	62	37	0.29	193	1.51	1255	9.80	118	0.92	25	0.20	85	0.66	47	0.37	
東京都	9806	23.80	164	69	0.27	426	1.64	2252	8.69	189	0.73	46	0.18	236	0.91	101	0.39	
神奈川県	8997	27.68	134	39	0.19	266	1.31	1657	8.16	272	1.34	25	0.12	266	1.31	87	0.43	
新潟県	1890	19.69	84	79	1.30	177	2.90	321	5.26	146	2.39	10	0.16	47	0.77	32	0.52	
富山県	1163	24.23	31	13	0.45	61	2.10	306	10.55	47	1.62	3	0.10	2	0.07	9	0.31	
石川県	1181	24.60	17	10	0.34	120	4.14	198	6.83	65	2.24	2	0.07	20	0.69	7	0.24	
福井県	1090	34.06	20	20	0.91	57	2.59	322	14.64	18	0.82	13	0.59	1	0.05	14	0.64	
山梨県	1634	40.85	20	2	0.08	36	1.50	256	10.67	14	0.58	-	-	2	0.08	-	-	
長野県	2526	29.03	96	13	0.24	87	1.61	420	7.78	42	0.78	10	0.19	12	0.22	15	0.28	
岐阜県	2534	29.13	49	18	0.34	36	0.68	275	5.19	27	0.51	8	0.15	5	0.09	25	0.47	
静岡県	6232	44.83	88	19	0.21	194	2.18	801	9.00	97	1.09	4	0.04	37	0.42	23	0.26	
愛知県	8632	44.27	179	56	0.31	302	1.67	1628	8.99	135	0.75	45	0.25	14	0.08	59	0.33	
三重県	2294	31.86	54	32	0.71	55	1.22	505	11.22	26	0.58	15	0.33	4	0.09	25	0.56	
滋賀県	2040	38.49	43	8	0.25	78	2.44	170	5.31	19	0.59	7	0.22	15	0.47	10	0.31	
京都府	3420	28.26	46	33	0.45	68	0.93	447	6.12	60	0.82	27	0.37	27	0.37	21	0.29	
大阪府	8502	27.60	383	53	0.27	306	1.53	1117	5.59	225	1.13	39	0.20	44	0.22	94	0.47	
兵庫県	6892	34.63	213	64	0.50	227	1.76	1127	8.74	156	1.21	38	0.29	20	0.16	48	0.37	
奈良県	1444	26.74	41	11	0.32	38	1.12	150	4.41	27	0.79	14	0.41	1	0.03	9	0.26	
和歌山県	1456	29.12	45	10	0.32	31	1.00	138	4.45	18	0.58	12	0.39	3	0.10	14	0.45	
鳥取県	975	33.62	8	6	0.32	58	3.05	201	10.58	23	1.21	-	-	-	-	9	0.47	
島根県	923	24.29	16	9	0.39	77	3.35	197	8.57	34	1.48	3	0.13	2	0.09	11	0.48	
岡山県	3611	42.99	45	6	0.11	103	1.91	453	8.39	78	1.44	8	0.15	2	0.04	24	0.44	
広島県	4268	37.44	65	33	0.46	141	1.99	862	12.14	70	0.99	33	0.46	-	-	34	0.48	
山口県	2405	34.86	71	6	0.13	128	2.67	477	9.94	95	1.98	22	0.46	-	-	38	0.79	
徳島県	1534	40.37	78	16	0.70	32	1.39	193	8.39	17	0.74	6	0.26	1	0.04	10	0.43	
香川県	1972	41.08	47	6	0.21	55	1.90	172	5.93	18	0.62	6	0.21	1	0.03	6	0.21	
愛媛県	2173	35.62	55	11	0.30	99	2.68	415	11.22	28	0.76	23	0.62	1	0.03	21	0.57	
高知県	1479	30.81	47	2	0.07	52	1.73	204	6.80	16	0.53	17	0.57	1	0.03	19	0.63	
福岡県	10750	54.29	126	54	0.45	381	3.18	930	7.75	180	1.50	59	0.49	83	0.69	80	0.67	
佐賀県	1808	46.36	30	10	0.43	55	2.39	142	6.17	46	2.00	15	0.65	15	0.65	17	0.74	
長崎県	3560	50.86	28	11	0.25	69	1.57	443	10.07	41	0.93	15	0.34	5	0.11	20	0.45	
熊本県	4578	57.23	55	18	0.36	54	1.08	604	12.08	57	1.14	24	0.48	2	0.04	29	0.58	
大分県	2661	45.88	46	10	0.28	106	2.94	445	12.36	75	2.08	16	0.44	12	0.33	33	0.92	
宮崎県	4509	76.42	36	14	0.39	52	1.44	538	14.94	60	1.67	7	0.19	-	-	27	0.75	
鹿児島県	3370	36.24	40	25	0.45	112	2.04	679	12.35	94	1.71	41	0.75	17	0.31	30	0.55	
沖縄県	3653	62.98	-	24	0.71	77	2.26	114	3.35	66	1.94	15	0.44	3	0.09	11	0.32	

*髄膜炎菌性髄膜炎は除く。

報告数・定点当り報告数, 疾病・都道府県別

2015年2週

	百日咳		ヘルパンギーナ		流行性耳下腺炎		急性出血性結膜炎		流行性角結膜炎		細菌性髄膜炎*		無菌性髄膜炎		マイコプラズマ肺炎		クラミジア肺炎	
	報告数	定点当り	報告数	定点当り	報告数	定点当り	報告数	定点当り	報告数	定点当り	報告数	定点当り	報告数	定点当り	報告数	定点当り	報告数	定点当り
総数	26	0.01	61	0.02	1348	0.43	13	0.02	495	0.73	5	0.01	15	0.03	133	0.28	5	0.01
北海道	-	-	2	0.01	93	0.65	1	0.04	21	0.78	-	-	-	-	2	0.09	-	-
青森県	-	-	1	0.02	-	-	-	-	7	0.64	-	-	-	-	5	0.83	-	-
岩手県	-	-	2	0.05	4	0.10	-	-	13	0.93	-	-	-	-	4	0.21	-	-
宮城県	-	-	1	0.02	13	0.22	-	-	1	0.08	-	-	-	-	13	1.08	-	-
秋田県	-	-	-	-	19	0.54	1	0.14	2	0.29	-	-	-	-	7	0.88	-	-
山形県	1	0.03	-	-	35	1.17	-	-	-	-	-	-	-	-	1	0.10	-	-
福島県	-	-	-	-	41	0.91	-	-	16	1.33	-	-	-	-	1	0.14	-	-
茨城県	-	-	1	0.01	20	0.27	-	-	23	1.35	-	-	-	-	2	0.15	-	-
栃木県	-	-	-	-	18	0.38	-	-	10	0.83	-	-	1	0.14	6	0.86	-	-
群馬県	-	-	-	-	30	0.50	-	-	18	1.38	-	-	1	0.13	3	0.38	-	-
埼玉県	1	0.01	1	0.01	70	0.45	2	0.05	24	0.57	-	-	1	0.10	4	0.40	1	0.10
千葉県	1	0.01	3	0.02	62	0.48	-	-	28	0.88	1	0.11	-	-	-	-	2	0.22
東京都	2	0.01	6	0.02	85	0.33	-	-	23	0.61	-	-	3	0.12	5	0.20	-	-
神奈川県	1	0.00	3	0.01	54	0.27	2	0.05	59	1.40	1	0.11	1	0.11	-	-	-	-
新潟県	2	0.03	8	0.13	20	0.33	2	0.20	9	0.90	-	-	-	-	6	0.46	2	0.15
富山県	-	-	1	0.03	5	0.17	-	-	1	0.14	-	-	-	-	16	3.20	-	-
石川県	-	-	-	-	10	0.34	-	-	4	0.57	-	-	-	-	8	1.60	-	-
福井県	-	-	-	-	26	1.18	-	-	1	0.33	-	-	-	-	-	-	-	-
山梨県	-	-	-	-	-	-	-	-	4	0.44	-	-	-	-	1	0.10	-	-
長野県	-	-	2	0.04	1	0.02	-	-	6	0.55	-	-	1	0.09	8	0.73	-	-
岐阜県	-	-	1	0.02	3	0.06	-	-	3	0.27	-	-	-	-	1	0.20	-	-
静岡県	1	0.01	4	0.04	6	0.07	-	-	12	0.55	-	-	-	-	2	0.20	-	-
愛知県	1	0.01	2	0.01	57	0.31	-	-	13	0.38	1	0.07	-	-	3	0.21	-	-
三重県	-	-	-	-	9	0.20	-	-	3	0.25	-	-	-	-	3	0.33	-	-
滋賀県	-	-	1	0.03	6	0.19	-	-	1	0.13	1	0.14	-	-	1	0.14	-	-
京都府	-	-	4	0.05	19	0.26	-	-	7	0.39	-	-	-	-	1	0.14	-	-
大阪府	9	0.05	2	0.01	51	0.26	1	0.02	14	0.27	-	-	-	-	3	0.18	-	-
兵庫県	2	0.02	2	0.02	25	0.19	1	0.03	17	0.49	-	-	-	-	1	0.08	-	-
奈良県	-	-	1	0.03	7	0.21	-	-	13	1.44	-	-	1	0.17	1	0.17	-	-
和歌山県	-	-	-	-	1	0.03	-	-	3	0.75	-	-	-	-	3	0.27	-	-
鳥取県	-	-	-	-	7	0.37	-	-	1	0.33	-	-	-	-	-	-	-	-
島根県	-	-	-	-	21	0.91	-	-	-	-	-	-	1	0.13	1	0.13	-	-
岡山県	-	-	-	-	11	0.20	1	0.08	5	0.42	-	-	-	-	-	-	-	-
広島県	-	-	1	0.01	62	0.87	-	-	19	1.00	-	-	1	0.05	2	0.10	-	-
山口県	-	-	-	-	3	0.06	-	-	2	0.22	-	-	-	-	2	0.22	-	-
徳島県	-	-	-	-	-	-	-	-	2	0.50	-	-	-	-	1	0.14	-	-
香川県	1	0.03	-	-	2	0.07	-	-	2	0.40	-	-	1	0.20	6	1.20	-	-
愛媛県	-	-	-	-	35	0.95	-	-	21	2.63	-	-	-	-	-	-	-	-
高知県	-	-	-	-	13	0.43	-	-	-	-	-	-	-	-	1	0.13	-	-
福岡県	2	0.02	2	0.02	100	0.83	-	-	23	0.88	-	-	-	-	2	0.14	-	-
佐賀県	-	-	1	0.04	45	1.96	-	-	1	0.25	-	-	-	-	-	-	-	-
長崎県	-	-	-	-	17	0.39	1	0.13	7	0.88	-	-	-	-	2	0.17	-	-
熊本県	-	-	7	0.14	44	0.88	-	-	13	1.44	-	-	3	0.20	1	0.07	-	-
大分県	-	-	2	0.06	13	0.36	-	-	13	2.60	-	-	-	-	-	-	-	-
宮崎県	-	-	-	-	9	0.25	-	-	10	1.67	-	-	-	-	-	-	-	-
鹿児島県	1	0.02	-	-	20	0.36	1	0.14	4	0.57	-	-	-	-	-	-	-	-
沖縄県	1	0.03	-	-	156	4.59	-	-	16	1.60	1	0.14	-	-	4	0.57	-	-

*病原体がロタウイルスであるものに限る。2013年10月14日より届出対象疾患となりました。

 報告数・定点当り報告数,
 疾病・都道府県別 2015年2週

	感染性胃腸炎 (ロタウイルス)	
	報告数	定点当り
総数	33	0.07
北海道	-	-
青森県	5	0.83
岩手県	2	0.11
宮城県	1	0.08
秋田県	-	-
山形県	-	-
福島県	-	-
茨城県	-	-
栃木県	2	0.29
群馬県	2	0.25
埼玉県	3	0.30
千葉県	1	0.11
東京都	2	0.08
神奈川県	-	-
新潟県	-	-
富山県	-	-
石川県	-	-
福井県	-	-
山梨県	1	0.10
長野県	-	-
岐阜県	-	-
静岡県	1	0.10
愛知県	1	0.07
三重県	-	-
滋賀県	-	-
京都府	-	-
大阪府	2	0.12
兵庫県	-	-
奈良県	1	0.17
和歌山県	1	0.09
鳥取県	1	0.20
島根県	-	-
岡山県	-	-
広島県	1	0.05
山口県	-	-
徳島県	-	-
香川県	-	-
愛媛県	-	-
高知県	-	-
福岡県	-	-
佐賀県	1	0.17
長崎県	3	0.25
熊本県	1	0.07
大分県	-	-
宮崎県	1	0.14
鹿児島県	-	-
沖縄県	-	-

 報告数・疾病・都道府県別
 2015年2週

	インフルエンザ (入院患者)
	報告数
総数	1,763
北海道	36
青森県	24
岩手県	104
宮城県	56
秋田県	28
山形県	53
福島県	26
茨城県	67
栃木県	29
群馬県	43
埼玉県	34
千葉県	56
東京都	83
神奈川県	33
新潟県	30
富山県	17
石川県	11
福井県	25
山梨県	15
長野県	40
岐阜県	15
静岡県	48
愛知県	80
三重県	32
滋賀県	26
京都府	28
大阪府	59
兵庫県	43
奈良県	6
和歌山県	29
鳥取県	27
島根県	22
岡山県	14
広島県	48
山口県	29
徳島県	9
香川県	21
愛媛県	12
高知県	19
福岡県	90
佐賀県	28
長崎県	32
熊本県	127
大分県	19
宮崎県	21
鹿児島県	27
沖縄県	42

獣医師が届出を行う感染症と対象動物

注) 報告数は感染実験等の学術的研究による発生を除く。

報告数・累積報告数、疾病・都道府県別

2015年2週

	エボラ出血熱		マールブルグ病		ペスト		重症急性呼吸器症候群(SARS)						結核		鳥インフルエンザ(H5N1又はH7N9)		細菌性赤痢	
	サル		サル		プレーリードッグ	イタチアナグマ		タヌキ		ハクビシン		サル		鳥類		サル		
	報告数	累積	報告数	累積	報告数	累積	報告数	累積	報告数	累積	報告数	累積	報告数	累積	報告数	累積	報告数	累積
総数	-	-	-	-	-	-	-	-	-	-	-	-	-	-	-	-	-	-
北海道	-	-	-	-	-	-	-	-	-	-	-	-	-	-	-	-	-	-
青森県	-	-	-	-	-	-	-	-	-	-	-	-	-	-	-	-	-	-
岩手県	-	-	-	-	-	-	-	-	-	-	-	-	-	-	-	-	-	-
宮城県	-	-	-	-	-	-	-	-	-	-	-	-	-	-	-	-	-	-
秋田県	-	-	-	-	-	-	-	-	-	-	-	-	-	-	-	-	-	-
山形県	-	-	-	-	-	-	-	-	-	-	-	-	-	-	-	-	-	-
福島県	-	-	-	-	-	-	-	-	-	-	-	-	-	-	-	-	-	-
茨城県	-	-	-	-	-	-	-	-	-	-	-	-	-	-	-	-	-	-
栃木県	-	-	-	-	-	-	-	-	-	-	-	-	-	-	-	-	-	-
群馬県	-	-	-	-	-	-	-	-	-	-	-	-	-	-	-	-	-	-
埼玉県	-	-	-	-	-	-	-	-	-	-	-	-	-	-	-	-	-	-
千葉県	-	-	-	-	-	-	-	-	-	-	-	-	-	-	-	-	-	-
東京都	-	-	-	-	-	-	-	-	-	-	-	-	-	-	-	-	-	-
神奈川県	-	-	-	-	-	-	-	-	-	-	-	-	-	-	-	-	-	-
新潟県	-	-	-	-	-	-	-	-	-	-	-	-	-	-	-	-	-	-
富山県	-	-	-	-	-	-	-	-	-	-	-	-	-	-	-	-	-	-
石川県	-	-	-	-	-	-	-	-	-	-	-	-	-	-	-	-	-	-
福井県	-	-	-	-	-	-	-	-	-	-	-	-	-	-	-	-	-	-
山梨県	-	-	-	-	-	-	-	-	-	-	-	-	-	-	-	-	-	-
長野県	-	-	-	-	-	-	-	-	-	-	-	-	-	-	-	-	-	-
岐阜県	-	-	-	-	-	-	-	-	-	-	-	-	-	-	-	-	-	-
静岡県	-	-	-	-	-	-	-	-	-	-	-	-	-	-	-	-	-	-
愛知県	-	-	-	-	-	-	-	-	-	-	-	-	-	-	-	-	-	-
三重県	-	-	-	-	-	-	-	-	-	-	-	-	-	-	-	-	-	-
滋賀県	-	-	-	-	-	-	-	-	-	-	-	-	-	-	-	-	-	-
京都府	-	-	-	-	-	-	-	-	-	-	-	-	-	-	-	-	-	-
大阪府	-	-	-	-	-	-	-	-	-	-	-	-	-	-	-	-	-	-
兵庫県	-	-	-	-	-	-	-	-	-	-	-	-	-	-	-	-	-	-
奈良県	-	-	-	-	-	-	-	-	-	-	-	-	-	-	-	-	-	-
和歌山県	-	-	-	-	-	-	-	-	-	-	-	-	-	-	-	-	-	-
鳥取県	-	-	-	-	-	-	-	-	-	-	-	-	-	-	-	-	-	-
島根県	-	-	-	-	-	-	-	-	-	-	-	-	-	-	-	-	-	-
岡山県	-	-	-	-	-	-	-	-	-	-	-	-	-	-	-	-	-	-
広島県	-	-	-	-	-	-	-	-	-	-	-	-	-	-	-	-	-	-
山口県	-	-	-	-	-	-	-	-	-	-	-	-	-	-	-	-	-	-
徳島県	-	-	-	-	-	-	-	-	-	-	-	-	-	-	-	-	-	-
香川県	-	-	-	-	-	-	-	-	-	-	-	-	-	-	-	-	-	-
愛媛県	-	-	-	-	-	-	-	-	-	-	-	-	-	-	-	-	-	-
高知県	-	-	-	-	-	-	-	-	-	-	-	-	-	-	-	-	-	-
福岡県	-	-	-	-	-	-	-	-	-	-	-	-	-	-	-	-	-	-
佐賀県	-	-	-	-	-	-	-	-	-	-	-	-	-	-	-	-	-	-
長崎県	-	-	-	-	-	-	-	-	-	-	-	-	-	-	-	-	-	-
熊本県	-	-	-	-	-	-	-	-	-	-	-	-	-	-	-	-	-	-
大分県	-	-	-	-	-	-	-	-	-	-	-	-	-	-	-	-	-	-
宮崎県	-	-	-	-	-	-	-	-	-	-	-	-	-	-	-	-	-	-
鹿児島県	-	-	-	-	-	-	-	-	-	-	-	-	-	-	-	-	-	-
沖縄県	-	-	-	-	-	-	-	-	-	-	-	-	-	-	-	-	-	-

報告数・累積報告数, 疾病・都道府県別 2015年2週

	ウエストナイル熱		エキノコックス症		中東呼吸器症候群(MERS)	
	鳥類		犬		ヒトコブラクダ	
	報告数	累積	報告数	累積	報告数	累積
総 数	-	-	-	-	-	-
北海道	-	-	-	-	-	-
青森県	-	-	-	-	-	-
岩手県	-	-	-	-	-	-
宮城県	-	-	-	-	-	-
秋田県	-	-	-	-	-	-
山形県	-	-	-	-	-	-
福島県	-	-	-	-	-	-
茨城県	-	-	-	-	-	-
栃木県	-	-	-	-	-	-
群馬県	-	-	-	-	-	-
埼玉県	-	-	-	-	-	-
千葉県	-	-	-	-	-	-
東京都	-	-	-	-	-	-
神奈川県	-	-	-	-	-	-
新潟県	-	-	-	-	-	-
富山県	-	-	-	-	-	-
石川県	-	-	-	-	-	-
福井県	-	-	-	-	-	-
山梨県	-	-	-	-	-	-
長野県	-	-	-	-	-	-
岐阜県	-	-	-	-	-	-
静岡県	-	-	-	-	-	-
愛知県	-	-	-	-	-	-
三重県	-	-	-	-	-	-
滋賀県	-	-	-	-	-	-
京都府	-	-	-	-	-	-
大阪府	-	-	-	-	-	-
兵庫県	-	-	-	-	-	-
奈良県	-	-	-	-	-	-
和歌山県	-	-	-	-	-	-
鳥取県	-	-	-	-	-	-
島根県	-	-	-	-	-	-
岡山県	-	-	-	-	-	-
広島県	-	-	-	-	-	-
山口県	-	-	-	-	-	-
徳島県	-	-	-	-	-	-
香川県	-	-	-	-	-	-
愛媛県	-	-	-	-	-	-
高知県	-	-	-	-	-	-
福岡県	-	-	-	-	-	-
佐賀県	-	-	-	-	-	-
長崎県	-	-	-	-	-	-
熊本県	-	-	-	-	-	-
大分県	-	-	-	-	-	-
宮崎県	-	-	-	-	-	-
鹿児島県	-	-	-	-	-	-
沖縄県	-	-	-	-	-	-

<2015年からのIDWRの変更について>

感染症発生動向調査週報(IDWR)は2015年分よりサービス内容を以下のように変更します。

- ・個別にホームページで閲覧可能であった「発生動向総覧」「注目すべき感染症」「速報」については、当面HTML記事を停止し、記事全体のPDFのみの公開となります。
- ・性感染症・薬剤耐性菌感染症に関する報告は、従来通り毎月集計データを掲載しますが、詳細な解析は四半期毎の掲載となります。

今後とも利用しやすい情報の発信に努めていきますので、何卒ご理解いただきますようお願い申し上げます。

感染症週報 第17巻 第1・2合併号 2015年1月23日発行
発行：国立感染症研究所

厚生労働省健康局結核感染症課
厚生労働省大臣官房統計情報部

事務局：国立感染症研究所感染症疫学センター
〒162-8640東京都新宿区戸山1-23-1

T E L : 03-5285-1111

F A X : 03-5285-1129

U R L : <http://www.nih.go.jp/niid/ja/from-idsc.html>

<国立感染症研究所 感染症疫学センター>

<http://www.mhlw.go.jp/>

<厚生労働省>

<http://www.forth.go.jp/>

<旅行者のための海外感染症情報(厚生労働省検疫所)>

本週報は、感染症法に基づくものであり、全国の医療従事者、定点医療機関、保健所、保健所設置市、特別区、都道府県、地方衛生研究所、検疫所の皆様のご協力を得て、国立感染症研究所感染症疫学センターにおいて編集したものです。

また、本週報は速報性を重視しておりますので、今後調査などの結果に応じて、若干の変更が生じることがありますが、その場合には週報上にて訂正させていただきます。

「感染症の話」及び「読者のコーナー」の回答欄の内容に関する責は、それぞれの執筆者及び回答者に属しますが、内容に関するご質問、ご意見については事務局でお受けいたします。

なお、週報の内容について、学術的研究、あるいは公衆衛生活動にかかわる業務以外の目的においては、無断転載を禁じます。